



Пайдаланушы нұсқаулығы

© 2017 HP Development Company, L.P.

Microsoft, Windows және Windows Vista – Microsoft корпорациясының Америка Құрама Штаттарындағы және/немесе басқа елдердегі сауда белгілері немесе тіркелген сауда белгілері.

HP өнімдері мен қызметтеріне берілетін кепілдіктер тек осы өнімдермен және қызметтермен бірге берілетін анық кепілдік мәлімдемелерінде көрсетіледі. Осы құжаттағы мәлімдемелердің ешқайсысын қосымша кепілдік ретінде есептеу дұрыс емес. HP компаниясы осы құжаттағы техникалық не редакторлық қателерге не ғапілдіктерге жауапты болмайды. Бұл құжатта авторлық құқықтармен қорғалған құпия ақпарат бар. Бұл құжаттың ешбір бөлігін HP Company компаниясынан алдын ала жазбаша келісімін алмай ксерокспен көшіруге, қайта жасап шығаруға не басқа тілге аударуға болмайды.

Бірінші басылым (2017 жылғы мамыр)

Құжат нөмірі: 923859-DF1

1-тарау.Кіріспе

1.1 Мүмкіндіктері

- Бірнеше тілде экран мәзірін реттеу
- IBM VGA, кеңейтілген VGA, VESA VGA, SVGA, XGA және WXGA режимдерімен үйлесімді
- Қолдануға болатын кернеулердің кең ауқымы (айнымалы ток 100-240 В, 50/60 Гц) ешбір реттеусіз тікелей қолдануға мүмкіндік береді.
- Plug-and-play VESA DDC1/ 2B стандарты.

1.2 Тексеру тізімі

СҚД монитормен келесі заттар бірге берілгенін тексеріңіз;

- Монитор (және табаны)
- Тұғыр
- Қуат кабелі
- VGA кабелі
- HDMI кабелі (қосымша)
- Аудио кабель (қосымша)
- Құжаттама
- Жылдам орнату парақшасы
- Кепілдік

Осы заттардың кез келгені жоқ болса, техникалық қолдау және жеке қызмет көрсету үшін сатқан мекемеге хабарласыңыз. Өніміңізге арналған драйвер мен бағдарламалық құрал жаңартуларын табу үшін, <http://www.hp.com/support> сайтына кіріңіз. «Бағдарламалық құрал мен драйверлерді алу» бөлімін таңдап, экрандағы нұсқауларды орындаңыз.

1.3 Құқықтық ақпарат

Қауіпсіздікке қатысты ақпарат пен құқықтық ақпаратты монитормен бірге берілген *Өнімге қатысты ескертулер* құжатынан қараңыз.

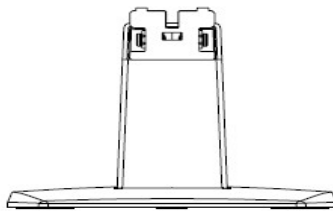
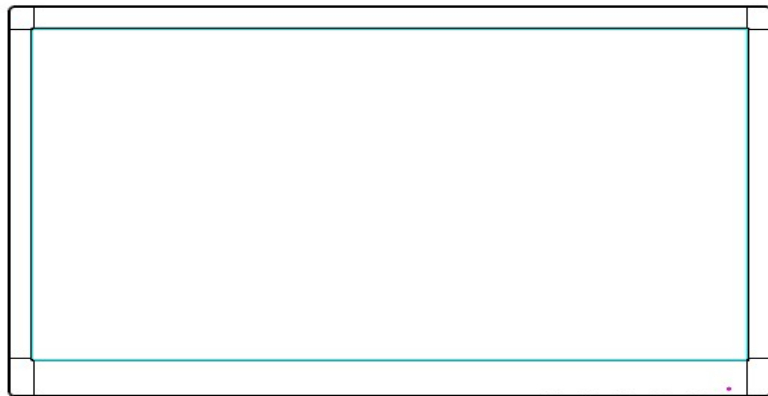
Ескертпе: Бастапқы қорап пен барлық орама материалдарды келешекте тасымалдау үшін сақтап қойыңыз.

2-тарау.Орнату

2.1 Табанды орнату

Үлгіңіз үшін табанды орнату үшін төменде суреттелген қадамдарды орындаңыз.

Ескертпе: Төмендегі суреттер анықтама үшін берілген. Үлгіңізде жиектеме, артқы қақпақ және тұғыр өзгеше болуы мүмкін.



1. Дисплей басын бетін төмен қаратып, таза, құрғақ шүберек жайылған тегіс жерге жатқызыңыз.
2. Тұғыр бағанының жоғарғы жағын дисплей артының төменгі жағындағы коннекторға бекітіңіз. Тұғыр бағаны дисплейдегі тесікке орнығады.

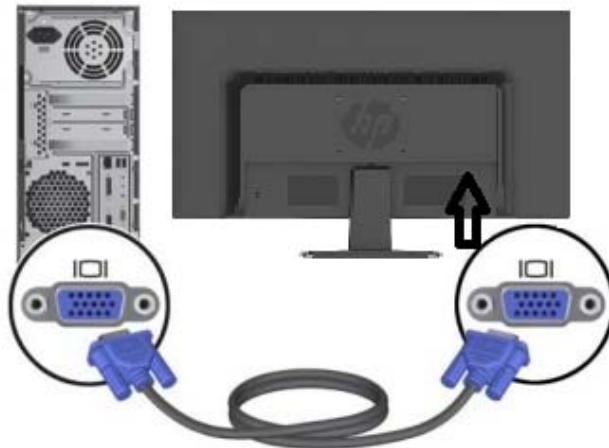


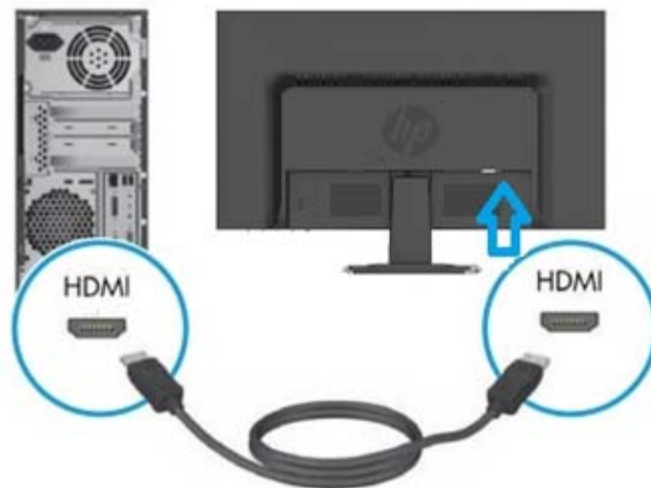
3. Табанды тұғыр бағанына бекітіңіз, ортаңғы тесіктер біріне-бірі сәйкес келіп, автоматты түрде бекітіледі .



2.2 Мониторды компьютерге қосу

1. Қуатты өшіріп, компьютерді розеткадан ағытыңыз.
2. Аналогтік күйде жұмыс істеуі үшін, сигнал кабелінің 15 істікшелі шетін монитордың VGA порты мен компьютердің артқы жағындағы VGA OUT ұясына жалғаңыз. Сандық күйде жұмыс істеуі үшін, HDMI кабелін монитордағы HDMI портына және компьютердің артқы жағындағы HDMI портына жалғаңыз. Аудио функциясын (қосымша) іске қосу үшін аудио кабельді монитордағы Audio-in портына және компьютердің артқы жағындағы Audio-out портына жалғаңыз.





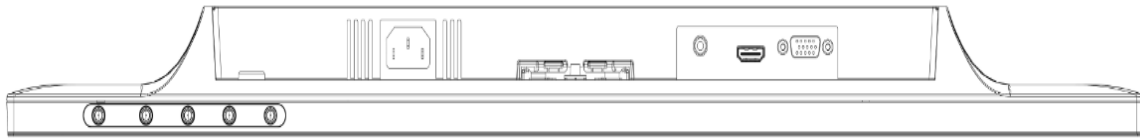
3. Қуат кабелінің бір шетін мониторға жалғаңыз, одан кейін екінші шетін жақындағы розеткаға қосыңыз.

ЕСКЕРТУ! Электрлік ток соғудың немесе жабдық зақымдалуының қаупін азайту үшін:

- Қуат сымын жерге тұйықтау ашасын ажыратпаңыз. Жерге тұйықтау ашасы маңызды қауіпсіздік функциясын атқарады.
- Қуат сымын кез келген уақытта оңай қол жеткізуге болатын жерге тұйықталған электрлік розеткаға жалғаңыз.
- Қуат сымын электрлік розеткадан суыру арқылы жабдықты қуат көзінен ажыратыңыз.
- Қауіпсіздігіңіз үшін, қуат сымдарының немесе кабельдердің үстіне ешнәрсе қоймаңыз. Оларға ешкім баспайтындай немесе сүрінбейтіндей етіп орналастырыңыз. Сым не кабельден тартпаңыз. Электрлік розеткадан ажыратқан кезде, сымды ашасынан ұстаңыз.

4. Компьютер мен мониторды қосыңыз. Мониторда сурет көрсетілсе, демек орнату дұрыс жасалды. Мониторда сурет көрсетілмесе, барлық жалғауларды тексеріңіз.

- Абай болыңыз:**
- 1 Орнатқан кезде мониторға зақым келтірмеу үшін қуат кабелін розеткаға қоспас бұрын сигнал кабелін толығымен жалғаңыз.
 - 2 Орнату барысында мониторды түсіріп алып, зақымдамау үшін алдыңғы жақтаудың масса орталығын қолмен сүйемелеңіз.



AC



1



2



VGA



3



4

Монитор порттарына шолу:

1. Айнымалы ток жеткізу кірісі
2. HDMI сигнал кірісі
3. VGA сигнал кірісі
4. Аудио ұясының кірісі (қосымша)

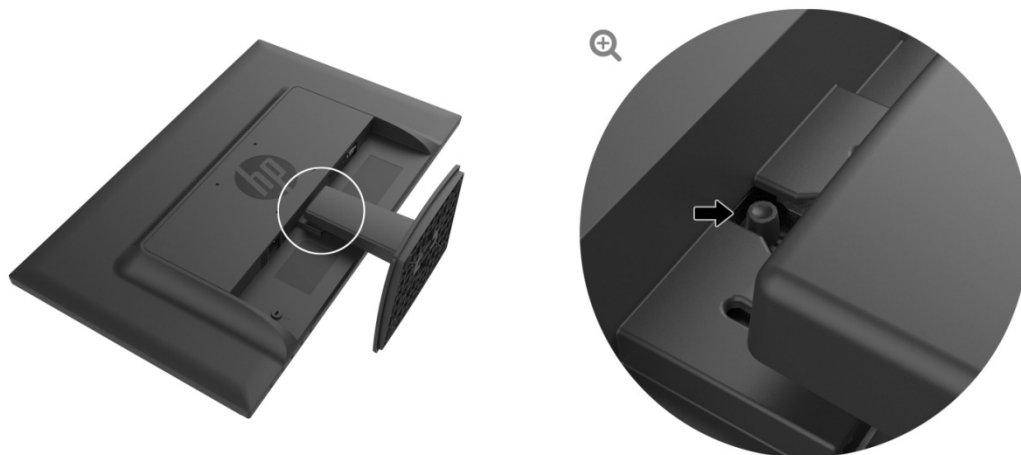
2.3 Тасымалдау үшін табанды шешіп алу

Дисплей артының төменгі жағындағы босату түймесін басып, табанды тұғырдан алып тастаңыз.

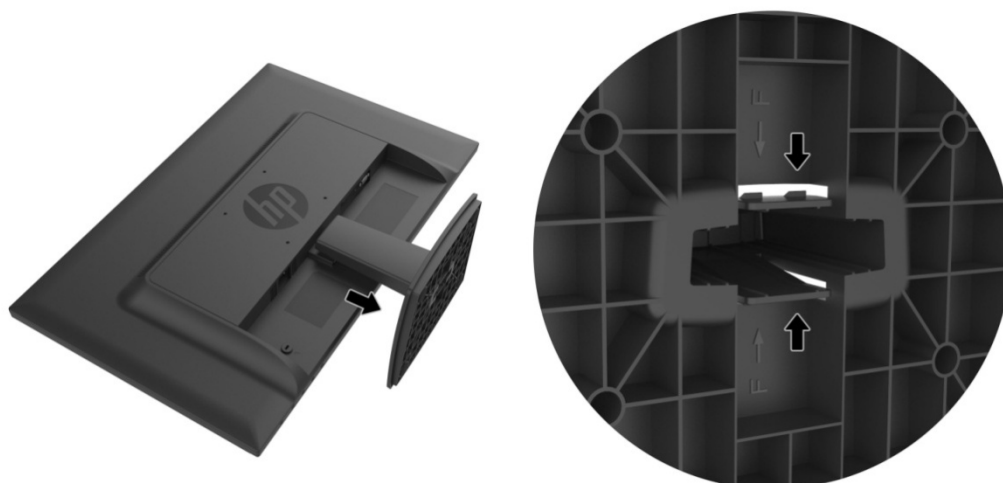
Ескертпе: Төмендегі суреттер анықтама үшін берілген. Үлгіңізде жиектеме, артқы қақпақ және тұғыр өзгеше болуы мүмкін.

1. Дисплей басын бетін төмен қаратып, таза, құрғақ шүберек жайылған тегіс жерге жатқызыңыз.
2. Босату түймесін ① төмендегі сызбада көрсетілгендей басып, дисплей басынан ажырату үшін тұғырды ② тартып шығарыңыз.





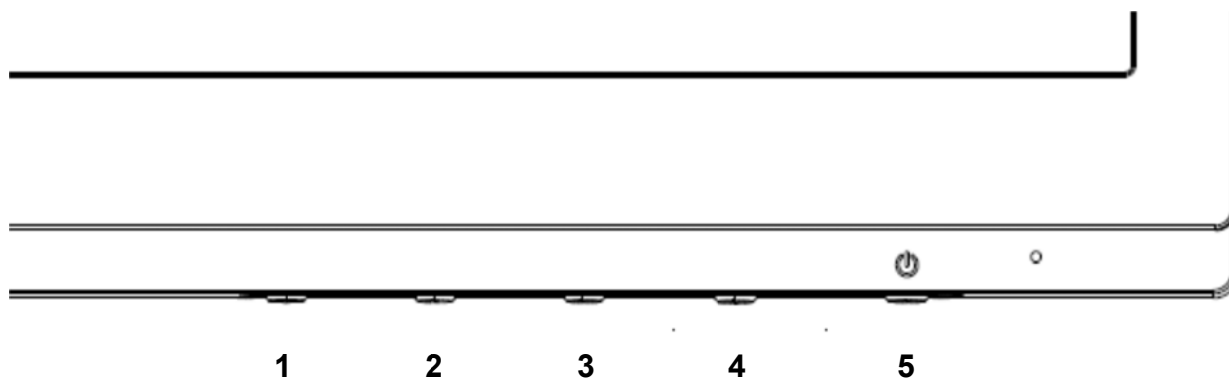
3. Табанды тұғырдан босату үшін табанның астыңғы жағындағы түймені басыңыз.



3-тарау.Мониторға шолу

3.1 Алдыңғы панельдегі басқару элементтеріне шолу

Ескертпе: Төмендегі сурет анықтама үшін берілген. Үлгіңізде экрандық дисплей (экран) түймесінің белгішесі өзгеше болуы мүмкін.



V273/V273a

	Басқару элементі	Функция
1	Menu(Мәзір) / ОК	Экран мәзірін ашады немесе экран мәзіріндегі элементтерді таңдайды.
2	Information / Minus (Ақпарат / Минус)*	Ақпарат: Монитор ақпаратының терезесін көрсетеді, Минус: Экран мәзірі қосылған болса, экран мәзірінде артқа жылжу және реттеу деңгейлерін азайту үшін басыңыз.
3	View Modes / Plus (Көрініс режимдері / Плюс)*	Көрініс режимдері: Экран мәзірі өшіп тұрса, түс режимдерін ауыстыру үшін басыңыз. Плюс: Экран мәзірі қосылған болса, экран мәзірінде алға жылжу және реттеу деңгейлерін көбейту үшін басыңыз.
4	Auto Adjustment (Автоматты түрде реттеу) /* Brightness (Жарықтық) / Exit (Шығу)	Автоматты түрде реттеу: Экран мәзірі өшіп тұрса, экран суретін оңтайландыру мақсатымен автоматты түрде реттеу мүмкіндігін қосу үшін басыңыз (VGA үшін). Жарықтық: Жарықты деңгейін реттейді (HDMI үшін). Шығу: Экран мәзірі қосылған болса, енгізілген кез келген өзгерістерді сақтап, экран мәзірінен шығу үшін басыңыз.
5	Power (Қуат)	Мониторды қосу немесе өшіру

Ескертпе: * 2–4-түймелер — экран мәзіріндегі әдепкі параметрлерінен ең жиі қолданатын және тез қол жеткізгіңіз келетін басқа мәзірді таңдауға өзгертуге болатын функция түймелері. Қосымша ақпарат алу үшін 3.2-бөлімді

қараңыз.

27o

	Басқару элементі	Функция
1	Menu(Мәзір) / ОК	Экран мәзірін ашады немесе экран мәзіріндегі элементтерді таңдайды.
2	Auto Adjustment (Автоматты түрде реттеу) / Information (Ақпарат) / Minus (Минус)	Автоматты түрде реттеу: Экран мәзірі өшіп тұрса, экран суретін оңтайландыру мақсатымен автоматты түрде реттеу мүмкіндігін қосу үшін басыңыз (VGA үшін). Ақпарат: Монитор ақпаратының терезесін көрсетеді (HDMI үшін). Минус: Экран мәзірі қосылған болса, экран мәзірінде артқа жылжу және реттеу деңгейлерін азайту үшін басыңыз.
3	View Modes / Plus (Көрініс режимдері / Плюс)*	Көрініс режимдері: Экран мәзірі өшіп тұрса, түс режимдерін ауыстыру үшін басыңыз. Плюс: Экран мәзірі қосылған болса, экран мәзірінде алға жылжу және реттеу деңгейлерін көбейту үшін басыңыз.
4	Next Input (Келесі кіріс көзі) / Exit (Шығу)	Келесі кіріс көзі: Экран мәзірі өшіп тұрса, басқа сигнал көзін таңдау мақсатымен кірісті басқару элементін іске қосу үшін басыңыз. Шығу: Экран мәзірі қосылған болса, енгізілген кез келген өзгерістерді сақтап, экран мәзірінен шығу үшін басыңыз.
5	Power (Қуат)	Мониторды қосу немесе өшіру

Ескертпе: * 2–4-түймелер — экран мәзіріндегі әдепкі параметрлерінен ең жиі қолданатын және тез қол жеткізгіңіз келетін басқа мәзірді таңдауға өзгертуге болатын функция түймелері. Қосымша ақпарат алу үшін 3.2-бөлімді қараңыз.

3.2 Функция түймелерін тағайындау

Мәзір түймесі немесе Функция түймелерінің бірі басылса, түймелер іске қосылып, түймелердің оң жағында белгішелер көрсетіледі. Зауыттық әдепкі түйме белгішелері мен функциялары төменде көрсетілген.

V273 / V273a

	Түйме	Функция
1	Menu (Мәзір)	Экран мәзірін ашады.
2	Information (Ақпарат) (VGA)	Ақпарат мәзірін ашады. 1-ші функция түймесін тағайындауға болады
3	Viewing Modes (Көру режимдері)	Көру режимдері мәзірін ашады. 2-ші функция түймесін тағайындауға болады
4	Auto Adjustment (Автоматты түрде реттеу) (VGA)	Экран суретін оңтайландырады. 3-ші функция түймесін тағайындауға болады
	Brightness (Жарықтық) (HDMI)	Жарықтық мәзірін ашады.

27o


	Түйме	Функция
--	-------	---------

1	Menu (Мәзір)	Экран мәзірін ашады.
2	Information (Ақпарат) (HDMI)	Ақпарат мәзірін ашады. 1-ші функция түймесін тағайындауға болады
	Auto Adjustment (Автоматты түрде реттеу) (VGA)	Экран суретін оңтайландырады.
3	Viewing Modes (Көру режимдері)	Көру режимдері мәзірін ашады. 2-ші функция түймесін тағайындауға болады
4	Next Input (Келесі кіріс)	Келесі кіріске немесе келесі белсенді бейне кіріс ұясына ауысады.
		3-ші функция түймесін тағайындауға болады

Функция түймелерінің әдепкі мәндерін өзгертуге болады. Сонда түймелер іске қосылған кезде жиі қолданылатын мәзір элементтерін жылдам ашуға мүмкіндік аласыз.

Функция түймелерін тағайындау:

1. Түймелерді іске қосу үшін алдыңғы жиектегі төрт түйменің бірін басыңыз, одан кейін Menu (Мәзір) түймесін басып, Экран мәзірін ашыңыз.
2. Экран мәзірінде Menu Control (Мәзірді басқару) > Assign Buttons (Түймелерді тағайындау) тармағын таңдап, одан кейін тағайындағыңыз келетін түймеге таңдауға болатын опциялардың бірін таңдаңыз.

 **ЕСКЕРТПЕ:** Тек үш Функция түймесін тағайындауға болады. Menu (Мәзір) түймесін немесе Power (Қуат) түймесін қайта тағайындау мүмкін емес.

3.3 Аз көгілдір жарық режимі туралы мәлімет

Дисплейден шығатын көк жарықты азайту арқылы көзге әсер ететін көк жарықты азайтуға болады. HP мониторларында шығарылатын көк жарық мөлшерін азайтып, экраннан мазмұн оқыған кезде шаршатпай, аз қоздыратын сурет түзуге арналған параметр болады. Мониторды ыңғайлы көру жарығына реттеу үшін төмендегі қадамдарды орындаңыз.

Дисплейден шығатын көк жарық мөлшерін азайту:

1. **Viewing Modes (Көру режимдері)** түймесін басыңыз.
2. Қажетті параметрді таңдаңыз:
Low Blue Light (Аз көк жарық): Көз жайлылығын жақсарту үшін көк жарықты азайтады
Reading (Оқу): Көк жарық пен жарықты бөлмеде көру деңгейіне оңтайландырады
Night (Түн): Ең аз көк жарыққа реттеп, ұйқыға тиетін әсерін азайтады
3. Параметрді сақтау үшін **Save and Return (Сақтау және қайту)** тармағын таңдаңыз, одан кейін **Viewing Mode (Көру режимі)** мәзірін жабыңыз. Параметрді сақтағыңыз келмесе, **Cancel (Бас тарту)** тармағын таңдаңыз.
4. Негізгі мәзірден **Exit (Шығу)** тармағын таңдаңыз.

Ауыр жарақат алу қаупін азайту үшін *Қауіпсіздік және жайлылық нұсқаулығын* оқып шығыңыз. Онда компьютер қолданушылары үшін тиісті жұмыс орны, орнату, отыру және денсаулық пен жұмыс істеу дағдылары түсіндіріледі. *Қауіпсіздік және ыңғайлылық нұсқаулығында* электр және механикалық қауіпсіздікке қатысты маңызды ақпарат беріледі. *Қауіпсіздік және ыңғайлылық нұсқаулығы* интернеттегі <http://www.hp.com/ergo> сайтында орналасқан.

4-тарау.Қолдану нұсқаулары

4.1 Қуатты ҚОСУ/ӨШІРУ түймесі

Мониторды қосу/өшіру үшін осы түймені басыңыз.

Ескертпе: ҚОСУ/ӨШІРУ түймесі мониторды токтан ажыратпайды. Негізгі кернеуді толығымен ажырату үшін, қуат сымын электрлік розеткадан алып тастаңыз.

4.2 Қуат көрсеткіші

Монитор қалыпты түрде жұмыс істеп тұрғанда қуат диоды көк түсті болып жанып тұрады.

Монитор қуат үнемдеу режимінде жұмыс істесе, көрсеткіштің түсі қызғылт сарыға ауысады.

Монитор өшіп тұрғанда, бұл көрсеткіш жанбайды.

4.3 Мәзір мүмкіндіктері

Монитордың төмендегі мүмкіндіктеріне экран дисплейі (мәзірі) жүйесі арқылы қол жеткізуге және реттеуге болады.

1. Монитор қосылып тұрмаса, оны қосу үшін “Power” (Қуат) түймесін басыңыз.
2. Экран мәзірін қосу үшін “Menu” (Мәзір) түймесін басыңыз. Негізгі экран мәзірі көрсетіледі.
3. Негізгі мәзірді не қосалқы мәзірді көру үшін монитордың алдыңғы панелінде “+” түймесін басып, жоғары жылжыңыз не “-” түймесін басып, төмен жылжыңыз. Одан кейін бөлектелген функцияны таңдау үшін “OK” түймесін басыңыз.
Бөлектеу мәзірдің төменгі жағына жылжып жеткенде, ол мәзірдің жоғарғы жағына қайтады.
Бөлектеу мәзірдің жоғарғы жағына жылжып жеткенде, ол мәзірдің төменгі жағына қайтады.
4. Таңдалған опцияны реттеу үшін “+” не “-” түймесін басыңыз.
5. “Save” (Сақтау) түймесін таңдап, қайтыңыз. Параметрді сақтағыңыз келмесе, қосалқы мәзірден “Cancel” (Бас тарту) түймесін немесе негізгі мәзірден “Exit” (Шығу) түймесін таңдаңыз.
6. Экран мәзірінен шығу үшін “Menu” (Мәзір) немесе “Exit” (Шығу) түймесін басыңыз.

5-тарау. Техникалық ақпарат

5.1 Зауытта орнатылған көрсету режимі

ЗАУЫТТА ОРНАТЫЛҒАН КӨРСЕТУ РЕЖИМДЕРІ

Алдын ала орнатылған	Пиксель пішімі	Көлд. жиілік (кГц)	Көлд. полярлық	Тік жиілік (Гц)	Тік полярлық	Пиксель жиілігі (МГц)	Сигнал көзі
1	640 x 480	31,469	-	59,940	-	25,175	DMT
2	720 x 400	31,469	-	70,087	+	28,322	VGA (1-ескертпе)
3	800 x 600	37,879	+	60,317	+	40,000	DMT
4	1024 x 768	48,363	-	60,004	-	65,000	DMT
5	1280 x 720	45,00	+	60,000	+	74,250	DMT/CEA
6	1280 x 800	49,702	-	59,810	+	83,500	CVT
7	1280 x 1024	63,981	+	60,020	+	108,000	DMT
8	1440 x 900	55,469	+	59,901	-	88,750	CVT1.30M9-R
9	1600 x 900	60,000	+	60,000	+	108,000	DMT
10	1680 x 1050	65,290	-	59,954	+	146,250	CVT 1.76MA
11	1920 x 1080	67,500	+	60,000	+	148,500	CEA-861

Ескертпе: Зауытта орнатылған көрсету режимі ескертусіз өзгертілуі мүмкін.

5.2 Өнім сипаттамасы

Өлшемі	68,6 см/27 дюймдік үлгі
Максималды ажыратымдылық	1920 x 1080 @ 60 Гц
Ұсынылған ажыратымдылық	1920 x 1080 @ 60 Гц
Көлденең жиілік	30-80 кГц
Тік жиілік	50-60 кГц
Көрінетін өлшемі	597,6 мм x 336,15 мм
Көрінетін бұрыш	170° (К) 160° (Т) (CR=10)
Пиксель жиілігі	170 МГц
Экран мәзіріндегі функциялар	Жарықтық, контраст, түсті басқару, кіріс көздерін басқару, суретті басқару, қуатты басқару, мәзірді басқару, басқару, тіл, ақпарат, шығу
Өлшемі (орамасымен бірге)	720 (Ұ) x 155 (Е) x 466 (Б) мм
Таза салмағы / жалпы салмағы	5,13 кг / 6,51 кг
Қуат көзі	100–240 В айнымалы ток, 50/60 Гц
Биіктік (жұмыс жағдайында)	0–5000 м (0– 16400 фут)
Биіктік (сақтау жағдайында)	0–12192 м (0–40000 фут)
Кіріс сигналдары	VGA ,HDMI Audio in (қосымша)
Контраст	1000: 1
Жарықтық	300 кд/м ²
Көрсетілетін түстер саны	16,7 М түс (RGB 6 бит + Hi-FRC деректері)
Қуаты (макс.)	35Вт
Жұмыс жағдайлары	Температура: 5-35 °С; ылғалдық: 20–80 %
Сақтау жағдайлары	Температура: -20-60 °С; ылғалдық: 5–90 %

5.3 Панельді тексеру

Әрбір СКД экранындағы жарамды пиксельдердің арақатынасы 99,99%-ға не одан жоғары болады. Дегенмен, 0,01%-дан аз пиксельдер салдарынан экранда қараңғы нүктелер көрсетілуі мүмкін.

А Қауіпсіздік және техникалық қызмет көрсету нұсқаулары

Қауіпсіздік туралы маңызды ақпарат

Монитормен бірге қуат кабелі беріледі. Басқа кабель қолданылса, тек осы мониторға жарамды қуат көзі мен жалғауды қолданыңыз. Монитормен қандай қуат кабельдері қолданылуы тиіс екенін монитормен бірге берілген «Өнімге қатысты ескертулер» құжатынан көруге болады.

ЕСКЕРТУ! Электрлік ток соғудың немесе жабдық зақымдалуының қаупін азайту үшін:

- Қуат сымын жерге тұйықтау ашасын ажыратпаңыз. Жерге тұйықтау ашасы маңызды қауіпсіздік функциясын атқарады.
- Қуат сымын кез келген уақытта оңай қол жеткізуге болатын жерге тұйықталған электрлік розеткаға жалғаңыз.
- Қуат сымын электрлік розеткадан суыру арқылы жабдықты қуат көзінен ажыратыңыз.
- Қауіпсіздігіңіз үшін, қуат сымдарының немесе кабельдердің үстіне ешнәрсе қоймаңыз. Оларға ешкім баспайтындай немесе сүрінбейтіндей етіп орналастырыңыз. Сым не кабельден тартпаңыз. Электрлік розеткадан ажыратқан кезде, сымды ашасынан ұстаңыз.

Ауыр жарақат алу қаупін азайту үшін *Қауіпсіздік және жайлылық нұсқаулығын* оқып шығыңыз. Онда тиісті жұмыс орны, орнату, отыру және денсаулық пен жұмыс істеу дағдылары түсіндіріліп, электр және механикалық қауіпсіздік туралы маңызды ақпарат берілген. Бұл нұсқаулықты интернетте <http://www.hp.com/ergo> сайтынан және/немесе құжаттама дискінен (монитормен бірге берілген болса) алуға болады.

АБАЙ БОЛЫҢЫЗ: Мониторды және компьютерді қорғау үшін компьютер мен басқа қосымша құрылғылардың (монитор, принтер және сканер сияқты) қуат кабельдерін желілік сүзгі немесе тұрақты қуат беру құралына қосыңыз. Барлық желілік сүзгілер кернеу ауытқуынан қорғамайды; оларда мұндай мүмкіндік бар екені анық белгіленген болуы тиіс. Өндірушісі Зақымдалған құрылғыларды ауыстыру саясатын қамтамасыз ететін желілік сүзгілерді қолданыңыз; сөйтіп, кернеу ауытқуынан қорғау жұмыс істемей қалған жағдайда, жабдығыңызды ауыстырып аласыз.

Қолайлы және HP СҚД мониторын ұстап тұратындай өлшемі тиісті жиһазды қолданыңыз.

ЕСКЕРТУ! Ас үй шкафтарына, кітап шкафтарына, тартпаларға, үстелдерге, динамиктерге, сандықтарға не арбаларға орнатылған СҚД мониторлар құлап кетіп, адамдарды жарақаттауы мүмкін.

СҚД мониторға қосылған кабельдерді орналастырған кезде, оларды тартып қалатын, іліп кететін немесе шалынып түсетін мүмкіндік қалдырмау керек.

Қауіпсіздікке қатысты сақтық шаралары

- Монитордағы жапсырмада/артқы тақтада көрсетілген, осы монитормен үйлесімді қуат көзі мен жалғауды ғана қолданыңыз.
- Розеткаға қосылған өнімдердің жалпы ток күші розетканың номиналды ток күшінен және қуат кабеліне қосылған өнімдердің жалпы ток күші қуат кабелінің номиналды ток күшінен аспайтынына көз жеткізіңіз. Әрбір құрылғының номиналды ток күшін (ампер не А) анықтау үшін қуат жапсырмасын қараңыз.
- Мониторды розеткаға жақын жерде орнатыңыз. Мониторды ағытқан кезде айырды мықтап ұстап, розеткадан шығарып алыңыз. Мониторды ағытқан кезде кабельден ұстап тартушы болмаңыз.
- Қуат сымына ешқандай зат қоймаңыз. Кабельді баспаңыз.

Техникалық қызмет көрсету нұсқаулары

Монитор өнімділігін арттыру және оның қызмет мерзімін ұзарту үшін:

- Өнімге өз басыңызбен қызмет көрсету үшін монитор корпусын ашушы болмаңыз. Тек пайдалану нұсқауларында берілген басқару элементтерін реттеңіз. Монитор дұрыс жұмыс істемесе не құлап кетсе я зақымдалса, HP компаниясының өкілетті сатушысына, қайта сатушысына не қызмет көрсетушісіне хабарласыңыз.
- Монитордағы жапсырмада/артқы тақтада көрсетілген, осы мониторға тиісті қуат көзі мен жалғауды ғана қолданыңыз.
- Розеткаға қосылған өнімдердің жалпы ток күші розетканың номиналды ток күшінен және кабельге қосылған өнімдердің жалпы ток күші кабельдің номиналды ток күшінен аспайтынына көз жеткізіңіз. Әрбір құрылғының номиналды ток күшін (ампер не А) анықтау үшін қуат жапсырмасын тексеріңіз.
- Мониторды розеткаға жақын жерде орнатыңыз. Мониторды ағытқан кезде айырды мықтап ұстап, розеткадан шығарып алыңыз. Мониторды ағытқан кезде кабельден ұстап тартушы болмаңыз.
- Қолданбаған кезде мониторды өшіріп қойыңыз. Экранды сақтау бағдарламасын қолдану және қолданбаған кезде мониторды өшіріп қою арқылы монитордың қызмет мерзімін айтарлықтай арттыруға болады.

Ескертпе: HP кепілдігі күйіп қалған суреті бар мониторларды қамтымайды.

- Корпустағы тесіктер мен саңылаулар желдету үшін жасалған. Бұл саңылауларды бітеуге не жабуға болмайды. Корпустағы тесіктерге не басқа саңылауларға ешқандай зат салуға болмайды.
- Мониторды құлатып алмаңыз не тұрақсыз жерге қоймаңыз.
- Қуат сымына ешқандай зат қоймаңыз. Кабельді баспаңыз.
- Мониторды ауа айналымы жақсы жерге, шамадан тыс жарық түсетін, қызу не ылғал көп жерден аулақ орнатыңыз.
- Монитор табанын шешіп алған кезде мониторды бетін төмен қаратып жұмсақ жерге қойыңыз, сөйтіп ол сызылмайды, өңсізденбейді не сынбайды.

Мониторды тазалау

1. Монитор мен компьютерді өшіріңіз.
2. Мониторды розеткадан ағытыңыз.

3. Монитордың пластмассадан жасалған бөліктерін таза, суланған шүберекпен тазалаңыз.

4. Монитор экранын антистатикалық экран тазалағышымен тазалаңыз.

АБАЙ БОЛЫҢЫЗ: Мониторды не экранды тазалау үшін бензин, сұйылтқыш, аммиак не басқа ұшатын заттарды қолданбаңыз. Мұндай химиялық заттар корпус қаптауын және экранды бүлдіруі мүмкін.

Мониторды тасымалдау

Бастапқы қорапты сақтау аумағында ұстаңыз. Кейін мониторды көшірген не тасымалдаған кезде ол керек болуы мүмкін. Мониторды тасымалдауға дайындау үшін "Тасымалдау үшін табанды шешіп алу" 2-тарауын қараңыз.

В Ақаулықтарды жою

Жиі кездесетін мәселелерді шешу

Төменде ықтимал мәселелер, себептері және ұсынылған шешімдері көрсетілген:

Мәселелер	Шешімдер
LED қуат көрсеткіші жанбайды	Қуат түймесі қосылғанына, сондай-ақ қуат кабелі жерге тұйықталған розеткаға және мониторға дұрыстап қосылып тұрғанына көз жеткізіңіз. Панельдегі қуат көрсеткішін таңдамас бұрын, экран мәзірінде Басқару тармағын таңдаңыз. Панельдің қуат көрсеткіші Өшірулі күйге орнатылғанын тексеріңіз. Солай болса, оны Қосулы күйге орнатыңыз.
Экранда ештеңе көрсетілмейді	Қуат кабелін қосыңыз. Құрылғының қуатын қосыңыз. Бейне кабельді дұрыстап қосыңыз. Қосымша ақпарат алу үшін "Орнату" тарауын қараңыз. Экран қорғағышын өшіру үшін пернетақтада кез келген пернені басыңыз немесе тінтуірді жылжытыңыз.
Бұлыңғыр немесе күңгірт сурет Сурет ортаға дәлденбеген.	Экран мәзірін қосу үшін Мәзір түймесін басыңыз. Суретті басқару тармағын таңдаңыз. Одан кейін суреттің орнын реттеу үшін Көлденең позиция немесе Тік позиция тармағын таңдаңыз.
Экран дисплейінің кіріс сигналы жарамды ауқымнан тыс.	Монитордың VGA сигнал кабелін компьютердегі VGA қосқышына жалғаңыз. Бейне кабельді жалғаған кезде компьютер қуаты өшіп тұрғанына көз жеткізіңіз. Компьютер қайта қосылғаннан кейін Қауіпсіз режимге кіріңіз. Монитор қолдайтын параметрді қолданыңыз (5. В тарауындағы 5.1 кестесін қараңыз: Зауытта орнатылған көрсету режимі). Жаңа параметрді іске қосу үшін компьютерді қайта қосыңыз. Контраст және жарықтықты басқару элементтерін реттеңіз.
Бұлыңғыр және қалдық сурет.	Ұзартқыш кабель немесе ауыстырып-қосқыш блогы қолданылмағанына көз жеткізіңіз. HP компаниясы мониторды компьютердің артқы жағындағы графикалық картаның шығыс портына қосуды ұсынады. VGA кіріс көзі үшін мұндай мәселелерді Автоматты түрде реттеу параметрімен шешуге болады. Графикалық карта оңтайлы ажыратымдылықты қолдайтынына көз жеткізіңіз.
Монитордың оңтайлы ажыратымдылығы қолжетімді емес	Графикалық картаның соңғы драйвері орнатылғанына көз жеткізіңіз. HP және Compaq жүйелерінің графикалық карталардың соңғы драйверлерін мына жерден жүктеп алуға болады: www.hp.com/support . Басқа жүйелерде графикалық картаңызға арналған вебсайттарға кіріңіз:
Plug-and-play қолжетімді емес	Мониторыңыздың plug-and-play мүмкіндігін қосу үшін компьютеріңіз бен графикалық картаңыз plug-and-play функциясын қолдауы керек. Компьютеріңіздің өндірушісіне хабарласыңыз. Монитордың бейне кабелін тексеріңіз. Ешбір істікше майыспағанына көз жеткізіңіз. HP монитор драйвері орнатылғанына көз жеткізіңіз. HP монитор драйверін мына жерден жүктеп алуға болады: www.hp.com/support

Мәселелер	Шешімдер (жалғасы)
Әжім, жыпылықтау немесе муар әсері	Мониторды электр кедергі келтіруі мүмкін электр құрылғылардан аулақ ұстаңыз. Монитордың ағымдағы ажыратымдылықтағы максималды жаңару жиілігін қолданыңыз. Мониторыңыздың қуаты қосылғанына көз жеткізіңіз. Компьютердің графикалық картасы ұясына бекітілуі керек.
Мониторда “Ұйқы режимі” әрдайым қосылып тұрады (қызғылт сары диод).	Монитордың бейне кабелі компьютерге дұрыс қосылғанына көз жеткізіңіз. Монитордың бейне кабелін тексеріңіз. Ешбір істікше майыспағанына көз жеткізіңіз. Компьютер дұрыс жұмыс істеп тұрғанына көз жеткізіңіз. Пернетақтадағы Caps Lock пернесін басып, Caps Lock диодына қараңыз (пернетақталардың көбінде бар). Диод жанады немесе сөнеді.

Өнім қолдауы

Мониторыңызды пайдалану бойынша қосымша ақпарат алу үшін, келесі мекенжайға өтіңіз: <http://www.hp.com/support>. Тиісті қолдау көрсету санатын таңдап, экрандағы нұсқауларды орындаңыз.

Ескертпе: Монитордың пайдаланушы нұсқаулығы, анықтамалық материал және драйверлер келесі мекенжай бойынша қолжетімді: <http://www.hp.com/support>.

Мұнда келесі мүмкіндіктер бар:

- HP техникалық маманымен онлайн режимде сөйлесу
Ескертпе: Қолдау көрсету чаты белгілі бір тілде қолжетімсіз болғанда, ол ағылшын тілінде қолжетімді болады.
- HP қызмет көрсету орталығының орнын анықтау

Техникалық қолдау қызметіне қоңырау шалуға дайындалу

Осы бөлімдегі ақаулықтарды жою кеңестері мәселені шешуге көмектеспесе, техникалық қолдау көрсету қызметіне қоңырау шалуы қажет болуы мүмкін. Қоңырау шалмас бұрын мына мәліметтерді дайындап қойыңыз:

- Монитордың үлгі нөмірі
- Монитордың сериялық нөмірі
- Шоттағы сатып алу күні
- Мәселе туындаған жағдайлар
- Шыққан қате туралы хабарлар
- Жабдық конфигурациясы
- Қолданып отырған жабдық пен бағдарламалық құралдың атауы мен нұсқасы

Сипаттар жапсырмасын табу

Монитордағы сипаттар жапсырмасында өнім нөмірі немесе сериялық нөмір көрсетілген. HP компаниясына монитор үлгіңізге қатысты хабарласқан кезде осы нөмірлер керек болуы мүмкін.

Сипаттар жапсырмасы монитордың артқы жағында орналасқан.