

# MUST READ QUICK INSTALLATION GUIDE

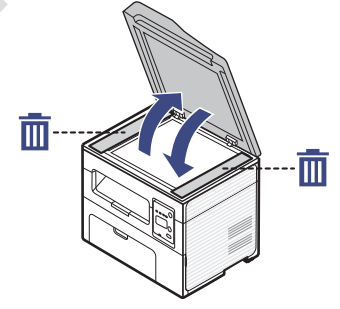
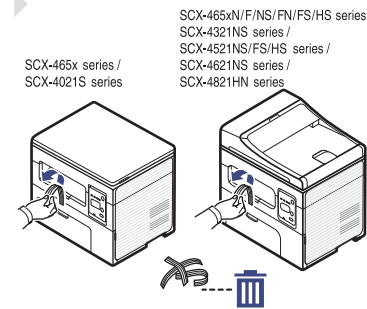
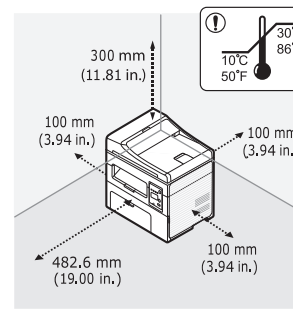
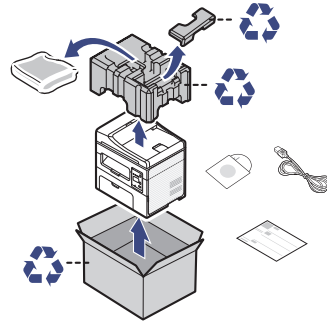
Samsung Laser MFP  
SCX-402x / SCX-432x series  
SCX-452x / SCX-462x series  
SCX-465x / SCX-482x series

- DE Kurzinstallationsanleitung
- FR Guide d'installation rapide
- IT Guida di installazione rapida
- ES Guía rápida de instalación
- LV Īsā uzstādīšanas pamācība
- TW 快速安裝指南
- BG Кратко ръководство за инсталация
- PT Guia de instalação rápida
- NL Beknopte installatiehandleiding
- SE Snabbinstallationsanvisning
- DK Lyninstallationsvejledning
- LT Trumpoji įrengimo instrukcija
- IL מדריך התקנה מהיר
- ID Panduan Ringkas Pemasangan
- SI Hitri priročnik za namestitev
- VN Hướng dẫn cài đặt nhanh
- NO Hurtiginstallasjonsguide
- FI Pika-asennusopas
- GR Οδηγός γρήγορης εγκατάστασης
- UA Короткий посібник із інсталяції
- EE Kiirpaigaldusjuhend
- TR Hızlı Kurulum Kılavuzu
- BR Manual de Instalação Rápida
- HR Brzi vodič za instalaciju

IR راهنمای نصب سریع  
AE دليل التثبيت السريع

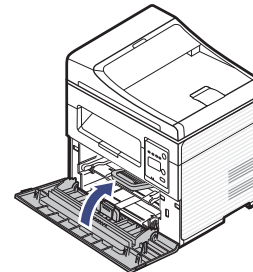
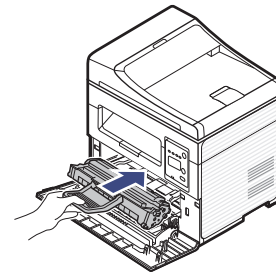
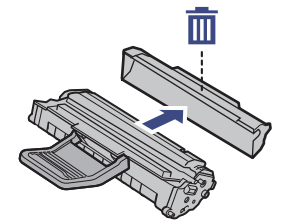
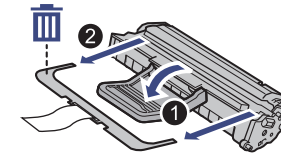
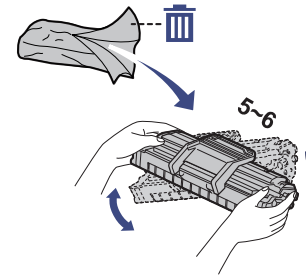
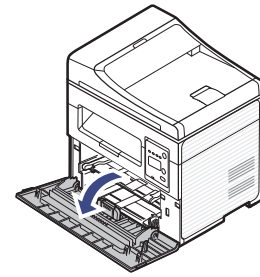
- PL Skrócona instrukcja instalacji
- HU Gyors telepítési útmutató
- CZ Stručná instalační příručka
- SK Príručka rýchloú inštalácie
- RO Ghid de instalare rapidă
- RS Vodič za brzu instalaciju
- MY Panduan Pemasangan Cepat
- RU Краткое руководство по установке
- KZ Жедел орнату жөніндегі нұсқау
- TH คู่มือการติดตั้งอย่างรวดเร็ว
- CN 快速安裝指南

## PREPARING 准备



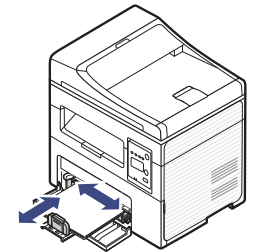
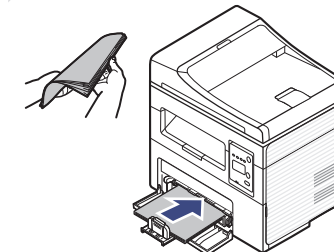
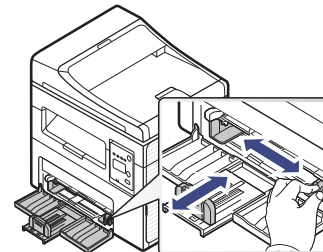
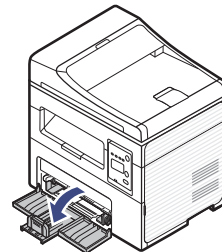
## INSTALLING THE TONER CARTRIDGE

安装墨粉盒



## LOADING PAPER

装入纸张



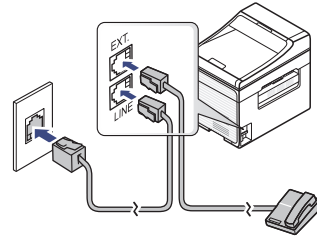
Letter Xerox Business Multipurpose 4200 or 20lb, 92 brightness  
A4 Xerox Premier or 80g/m<sup>2</sup>, 92 brightness



JC68-02873A05

## CONNECTING POWER 连接电源

Power on  
开机



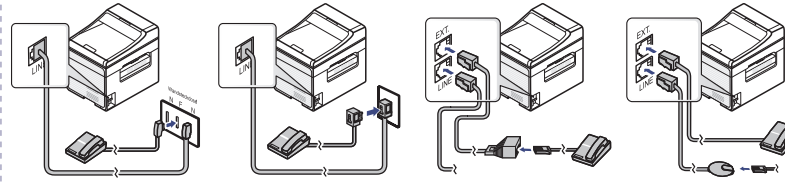
## Connecting Fax Line (fax user only) / 连接传真线路 (仅限传真用户)

Deutschland

France

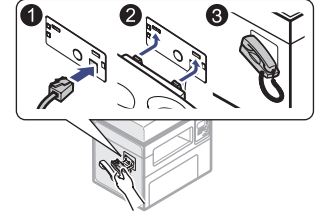
UK

Republic of South Africa



Handset  
话筒

SCX-4521HS/4655HN  
4521NS/4821HN series only



## INSTALLING SOFTWARE AND CHOOSING INTERFACE CONNECT TYPE

安装软件和选择接口连接类型

Windows

Mac



Linux

No CD-ROM Drive  
没有CD-ROM驱动器



Download  
下载

<http://www.samsung.com/printersetup>

## VIEWING THE USER GUIDE 查看用户指南

**Be sure to read the safety guidelines in the User Guide.**

**DE** Lesen Sie unbedingt die Sicherheitshinweise im Benutzerhandbuch.

**FR** Veuillez à bien lire les directives de sécurité de guide de l'utilisateur.

**IT** Assicurarvi di leggere le indicazioni sulla sicurezza nelle linee guida contenute nella Guida dell'utente.

**ES** Asegúrese de leer las instrucciones de seguridad del manual de usuario.

**LV** Noteikti izlasiet Lietotāja rokasgrāmatā iekļautās drošības vadlīnijas.

**TW** 務必閱讀使用者指南中的安全指導說明。

**BG** Уверете се, че сте прочели инструкциите за безопасност в Ръководството на потребителя.

**PT** Certifique-se de que lê as diretrizes de segurança no Manual de Utilizador.

**NL** Certificeer u zich dat u de veiligheidsrichtlijnen in de gebruikershandleiding leest.

**SE** Se till att läsa säkerhetsföreskrifterna i bruksanvisningen.

**DK** Sørg for at læse retningslinjerne for sikkerhed i brugerguiden.

**LT** Būtinai perskaitykite saugumo instrukcijas naudotojo vadove.

**IL** הקפד לקרוא את הנהיגות הבטיחות שבמדריך למשתמש.

**ID** Jangan lupa baca petunjuk keselamatan di dalam Pedoman Pemakai.

**SI** V uporabniškem priručniku ne pozabite prebrati varnostnih napotkov.

**VN** Đảm bảo đọc chỉ dẫn an toàn trong Hướng dẫn sử dụng.

**NO** Husk å lese retningslinjene for sikkerhet i brukerhåndboken.

**FI** Varmista, että luet käyttöohjeessa olevat turvallisuushjeet.

**GR** Βεβαιωθείτε ότι έχετε διαβάσει τις οδηγίες ασφαλείας στον Οδηγό Χρήστη.

**UA** Обов'язково прочитайте розділ про безпеку в користувача.

**EE** Lugege kindlasti kasutusjuhendist juhtnõuete ohutuse kohta.

**TR** Kullanıcı Kilavuzundaki güvenlik önerilerini okuduğunuzdan emin olun

**BR** Não deixe de ler as instruções de segurança no Guia do Usuário.

**HR** Pobirite se da pročitate sigurnosne napomene u Korisničkom priručniku.

**IR** حتما دستور العمل های ایمنی را در راهنمای کاربر مطالعه نمایید.

**AE** تأكد من قراءة إرشادات الأمان الواردة في دليل المستخدم.

**PL** Należy pamiętać aby przeczytać instrukcje bezpieczeństwa w Podręczniku użytkownika.

**HU** Olvassa el a felhasználói útmutatóban található biztonsági óvintézkedéseket.

**CZ** Přečtěte si bezpečnostní pokyny v uživatelské příručce.

**SK** Nezabudnite si prečítať bezpečnostné pokyny v používateľskej príručke.

**RO** Asigurați-vă că citiți instrucțiunile de siguranță din Ghidul de utilizare.

**RS** Budite sigurni da ste pročitali smernice za bezbednost uvođiću za korisnike.

**MY** Pastikan anda membaca garis panduan keselamatan dalam Panduan Pengguna.

**RU** Обязательно прочтите указания по безопасности в руководстве пользователя.

**KZ** Пайдаланушы нұсқаулығындағы қауіпсіздік нұсқауларын оқыңыз.

**TH** กรุณาอ่านคำแนะนำเพื่อความปลอดภัยในคู่มือการใช้งาน

**CN** 请务必阅读用户指南中的安全说明。



Изготовитель: «Самсунг Электроникс Ко., Лтд.» (Матан-донг) 129, Самсунг-ро, Бунгвон-гу, Сувон, Кёнги-до, Республика Корея  
Импортер: ООО «Самсунг Электроникс Рус-Компань»  
Адрес: 125009, г. Москва, ул. Воздвиженка 10  
Самсунг Электроникс Ко., Лтд. (Матан-донг) 129, Самсунг-ро, Бунгвон-гу, Сувон, Кёнги-до, Корея Республикасы  
«САМСУНГ ЭЛЕКТРОНИКС КЗ ЭНД ЦЕНТРАЛ ЭЙЖА» ЖШС  
Зындар мекенжайы: Қазанстан Республикасы, Алматы қ., Әл-Фараби дағылы, 36, 3-қабаттар

Nur Deutschland/Germany only

Weitere Informationen über die Kennzeichnung mit dem Blauen Engel finden Sie auf der Website von Samsung. Wenn Sie überprüfen wollen, ob Ihr Modell mit dem Blauen Engel zertifiziert ist, suchen Sie nach Ihrem Modell auf der Website von Samsung. Hier können Sie das Zertifikat des Blauen Engels und Informationen über dieses Umweltzeichen herunterladen.

You can find more information about the Blue Angel label on the Samsung website. If you would like to verify that your model has received the Blue Angel certification, search for your model on the Samsung website. You can download the Blue Angel certificate and information about the label here.