



639172-177

محطة عمل HP بطاقة المرجع السريع



تتعهد شركة HP بخفض التأثير البيئي الخاص بمنتجاتنا. في إطار جهودنا المتواصلة؛ تقوم شركة HP بنقل المزيد من المحتويات إلى الويب ومحرك القرص الثابت الخاص بك. وتوجهك هذه البطاقة إلى الموارد المناسبة. نشكرك على شرائك محطة عمل HP!

تحديد موارد محطة العمل

أين يمكنني العثور على؟	يمكنك مراجعة موردًا أو أكثر مما يلي:
QuickSpecs مقاطع فيديو الاستبدال والموارد الأخرى	انتقل إلى www.hp.com/go/quickspecs لعرض صفحة QuickSpecs الخاصة بطراز محطة العمل. انتقل إلى www.hp.com/go/sml وحدد طراز محطة العمل للوصول إلى ملفات فيديو الحذف والاستبدال وغيرها من الموارد.
الوثائق	انتقل إلى http://www.hp.com/support ، واتبع التعليمات للعثور على المنتج وعرض قائمة الوثائق المتاحة. من سطح مكتب Windows® 7، حدد Start (ابدأ)، ثم حدد HP Help and Support (التعليمات والدعم من HP)، ثم حدد HP Documentation (وثائق HP). في نظام التشغيل Windows 10، حدد Start (ابدأ)، ثم حدد All Apps (جميع التطبيقات) وحدد HP ، ثم حدد HP Documentation (وثائق HP). على سطح مكتب Linux® الخاص بك، ابدأ تشغيل الصفحة الرئيسية الخاصة بالمستعرض الافتراضي لـ HP.
التشخيصات واستكشاف الأخطاء وإصلاحها والبرامج وبرامج التشغيل	انتقل إلى http://www.hp.com/support ، واتبع التعليمات للعثور على منتجك. يمكنك الوصول إلى أنواع الدعم التالية: • استكشاف مشكلة وإصلاحها (مستندات الدعم الذاتي) • تشخيص المشكلة • المحادثة عبر الإنترنت مع فني HP • استشارات العملاء أو إشعارات العملاء • البرامج وبرامج التشغيل المتاحة
الدعم في الولايات المتحدة	للدعم في الولايات المتحدة الأمريكية، انتقل إلى http://www.hp.com/support ، واتبع التعليمات للعثور على منتجك. هنا يمكنك الوصول إلى أنواع الدعم التالية: • المحادثة عبر الإنترنت مع فني HP • أرقام الهاتف لقسم الدعم • أماكن مراكز خدمة HP
معلومات حول الضمان	يمكنك العثور على الضمان المحدود من HP ضمن أدلة المستخدم في المنتج و/أو في القرص المضغوط أو قرص DVD المرفق في علبة المنتج. قد توفر HP ضمناً مطبوعاً في العلبة في بعض البلدان أو المناطق. أما بالنسبة للبلدان أو المناطق حيث لم يتوفر الضمان مطبوعاً، يمكنك طلب نسخة من www.hp.com/go/orderdocuments . بالنسبة للمنتجات التي تم شراؤها في مناطق آسيا والمحيط الهادي، يمكنك مراسلة شركة HP على العنوان POD, PO Box 161, Kitchener Road Post Office, Singapore 912006. واذكر في الرسالة اسم المنتج الخاص بك واسمك ورقم هاتفك وعنوان مراسلتك.

اتفاقية ترخيص المستخدم النهائي

إنك وبثبيتك أو نسختك أو تنزيلك أو استخدامك أي منتج برمجي تم تثبيته في الكمبيوتر مسبقاً، توافق على الالتزام بشروط اتفاقية ترخيص المستخدم النهائي من HP (EULA). إذا لم توافق على شروط الترخيص هذه، فإن الحل الوحيد هو إرجاع المنتج الذي لم يتم استخدامه بالكامل (أجهزة وبرامج) خلال 14 يومًا لاسترداد المبلغ المدفوع، وذلك وفقاً لسياسة استرداد المبلغ المدفوع الخاصة بالبائع. للاطلاع على المزيد من المعلومات أو لطلب استرداد ثمن شراء الكمبيوتر بالكامل، يرجى الاتصال بالبائع.

تحذيرات

تحذير! للحد من مخاطر التعرض لصدمة كهربائية أو حدوث تلف بالجهاز:

- صل سلك الطاقة بمقبس تيار متناوب يسهل الوصول إليه طوال الوقت.
- افصل الطاقة عن الكمبيوتر، بفصل سلك الطاقة عن مقبس التيار المتناوب.
- إذا تم تزويدك بمأخذ بثلاثة سنون متصل بسلك الطاقة، فقم بتوصيل السلك في المقبس الأرضي الذي يتضمن 3 سنون. لا تقم بتعطيل السن المؤرض لسلك الطاقة، على سبيل المثال، بتوصيل محول ذي سئين. يُعد السن المؤرض من الميزات الهامة لضمان السلامة.

للحصول على المزيد من المعلومات التنظيمية ومعلومات الأمان ومعلومات التخلص من البطارية، راجع **إشعارات تنظيمية ووقائية وبيئية** المتوفرة ضمن أدلة المستخدم. لتحديد موقع دلائل المستخدم الخاصة بجهاز الكمبيوتر الخاص بك، راجع قسم "تحديد موارد محطة العمل".

تحذير! لتقليل مخاطر التعرض لأية إصابات خطيرة، اقرأ **دليل الأمان والراحة** الموجود ضمن أدلة المستخدم. حيث يوضح هذا الدليل إعداد

محطة العمل المناسب، والعادات السليمة بالنسبة لوضع الجسم، والصحة والعمل لمستخدمي الكمبيوتر. يوفر كذلك **دليل الأمان والراحة**

معلومات الأمان الكهربائية والميكانيكية الهامة. يتوفر **دليل الأمان والراحة** أيضًا في موقع الويب على <http://www.hp.com/ergo>.

تحذير! إذا تم شحن أحد المنتجات في عبوة وُضع عليها هذا الرمز، فيجب دومًا حمل المنتج بواسطة شخصين لتجنب حدوث إصابة شخصية بسبب وزن المنتج.

وصف المنتج

هذا المنتج عبارة عن كمبيوتر سطح مكتب متكامل أو كمبيوتر مكتبي أو كمبيوتر تابع جزئيًا أو كمبيوتر محطة عمل أو جهاز بيع بالتجزئة. قد يحتوي على شاشة لوحية رقيقة أو لوحة لمس أو معالج أو ذاكرة وصول عشوائي أو ذاكرة VRAM أو محرك قرص ثابت أو محرك أقراص صلب الحالة أو وحدة تزويد بالطاقة داخلية أو محول تيار متناوب خارجي. حسب طراز الكمبيوتر الخاص بك، يتم تصنيف المنتجات كالتالي 265-90 فولت تيار متناوب أو 240-100 فولت تيار متناوب أو 240-200 فولت تيار متناوب أو 240-220 فولت تيار متناوب أو 240-200/127-100 فولت تيار متناوب، 60-50 هرتز أو 60/50 هرتز، 1.5 أمبير، أو 1.8 أمبير، أو 2 أمبير، أو 2.5 أمبير، أو 3 أمبير، أو 3.6 أمبير، أو 4 أمبير، أو 5 أمبير، أو 5.2 أمبير، أو 5.5 أمبير، أو 6 أمبير، أو 8 أمبير، أو 15 أمبير، أو 20 أمبير، أو 3/6 أمبير، أو 4/8 أمبير، أو 8-4 أمبير، أو 8-12 أمبير، أو 2.25-4.5 أمبير. يتمتع محول التيار المتناوب بتصنيف 240-100 فولت تيار متناوب، 60-50 هرتز، أو 0.5 أمبير، أو 0.6 أمبير، أو 0.8 أمبير، أو 1 أمبير، أو 1.2 أمبير، أو 1.4 أمبير، أو 1.5 أمبير، أو 1.6 أمبير، أو 1.7 أمبير، أو 1.9 أمبير، أو 2 أمبير، أو 2.2 أمبير، أو 2.25 أمبير، أو 2.31 أمبير، أو 2.4 أمبير، أو 2.5 أمبير، أو 2.7 أمبير، أو 2.9 أمبير، أو 3.5 أمبير، أو 3.6 أمبير، أو 4 أمبير. إذا كنت تمتلك لوحة مفاتيح لاسلكية وماوس لاسلكي وجهاز تحكم عن بعد يعمل بالموجات اللاسلكية، فهي تتمتع بتصنيف 1.5 فولت تيار ثابت، أو 3 فولت تيار ثابت، أو 3.2 فولت تيار ثابت، أو 5 فولت تيار ثابت، 5 ملي أمبير، أو 10 ملي أمبير، أو 20 ملي أمبير، أو 25 ملي أمبير، أو 30 ملي أمبير، أو 40 ملي أمبير، أو 50 ملي أمبير، أو 60 ملي أمبير، أو 80 ملي أمبير، أو 100 ملي أمبير، أو 300 ملي أمبير. للوصول إلى أحدث أدلة مستخدم لمنتجاتك، انتقل إلى <http://www.hp.com/support> واتبع التعليمات المعروضة على الشاشة للعثور على منتجك.

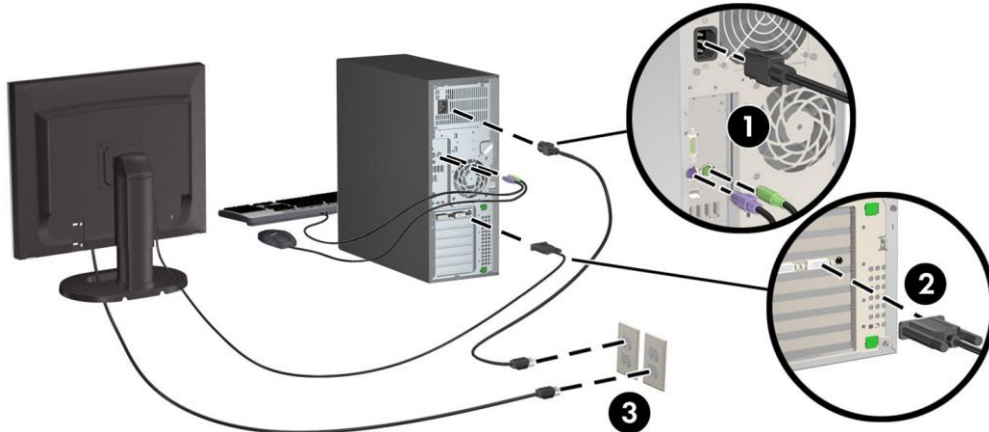
التعليق على الوثائق

تلتزم شركة HP بتوفير الوثائق التي تليها احتياجاتك. لمساعدتنا على تحسين الوثائق، الرجاء إرسال أية مقترحات أو تعليقات أو أخطاء إلى doc.feedback@hp.com. وقم بتضمين عنوان المستند ورقم الجزء عند إرسال تعليقك.

الإعداد السريع

ملاحظة: قد تختلف التكوينات.

1. صل الماوس ولوحة المفاتيح وكبل الطاقة بمحطة العمل (1).
2. صل الشاشة بمحطة العمل (2).
3. صل كبل الطاقة بمحطة العمل وكبل طاقة الشاشة في مقبس تيار متناوب (3).
4. قم بتوصيل كبل Ethernet بمقبس RJ-45 (الشبكة) أو قم بإعداد اتصال WLAN عبر موجه الإنترنت.
5. صل الأجهزة الطرفية الأخرى (كالطابعة مثلاً) وفق الإرشادات المرفقة بالجهاز.



© 2007–2017 HP Development Company, L.P.

تعد Windows علامة تجارية مسجلة لشركة Microsoft Corporation في الولايات المتحدة و/أو بلدان أخرى.

تعد Linux علامة تجارية مسجلة لشركة Linus Torvalds في الولايات المتحدة الأمريكية وبلدان أخرى.

الإصدار السابع: يوليو 2017

Printed in