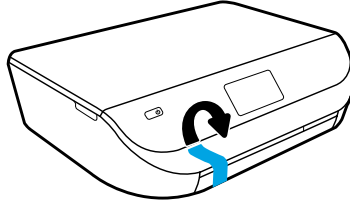
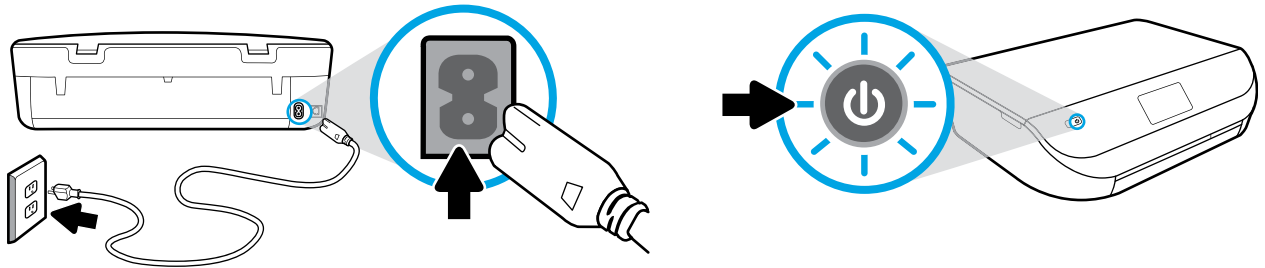


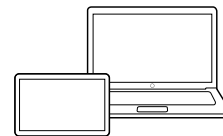
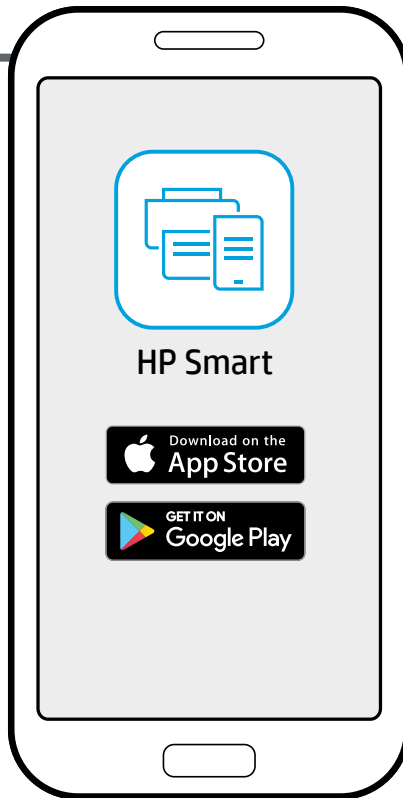
1



2



3



123.hp.com





123.hp.com

JA 123.hp.comを使用した簡単セットアップ

モバイルデバイスまたはコンピューターのWebブラウザに、**123.hp.com**を入力するか、QRコードをスキャンして移動します。

- HP Smartアプリまたはプリンターソフトウェアをダウンロードしてインストールします。
- プリンターをネットワークに接続します。
- インクの装着と用紙の取り付けの手順を確認します。
- アカウントを作成して、プリンターを登録します。

i 印刷およびスキャンするには、各モバイルデバイスまたはコンピューターに、**123.hp.com**から入手したHP Smartアプリまたはソフトウェアをインストールする必要があります。

ヘルプが必要ですかwww.hp.com/support/envy5000

Windows® ユーザーへの注記：プリンターソフトウェアCDを注文することもできます。次のWebページを参照してください www.support.hp.com。

? www.hp.com/support/envy5000



Windows is either a registered trademark or trademark of Microsoft Corporation in the United States and/or other countries.
The Apple logo is a trademark of Apple Inc., registered in the U.S. and other countries. App Store is a service mark of Apple Inc.
Android, Google Play, and the Google Play logo are trademarks of Google Inc.