



# Kullanıcı Kılavuzu

© Copyright 2017 HP Development Company,  
L.P.

HDMI, HDMI Logosu ve High-Definition  
Multimedia Interface, HDMI Licensing LLC'nin  
ticari markası veya tescilli ticari markasıdır.  
Windows, Microsoft Corporation kuruluşunun  
ABD'de ve/veya diğer ülkelerdeki bir tescilli  
ticari markası veya ticari markasıdır.

Buradaki bilgiler önceden haber verilmeksizin  
değiştirilebilir. HP ürünlerine ve hizmetlerine  
ilişkin tüm garantiler, bu ürün ve hizmetlerle  
birlikte verilen garanti beyanlarında açıkça  
belirtilir. Buradaki hiçbir ifade ek bir garanti  
olarak yorumlanmamalıdır. HP, işbu belgedeki  
teknik veya yazım hatalarından veya  
kusurlardan sorumlu tutulamaz.

Birinci Basım: Ağustos 2017

Belge Parça Numarası: 928103-141

## Bu Kılavuz Hakkında

Bu kılavuz monitör özellikleri, monitörün kurulumu, yazılım kullanımı ve teknik özellikler hakkında bilgi verir.

- 
- ⚠ UYARI!** Bu tarzda yazılmış metinler, yönergelere uymamanın bedensel zarar veya ölümlle sonuçlanabileceğini belirtir.
- ⚠ DİKKAT!** Bu tarzda yazılmış metinler, yönergelere uymadığınız takdirde donanımın zarar görebileceğini veya bilgi kaybıyla karşılaşabileceğinizi belirtir.
- 📝 NOT:** Bu tarzda yazılmış metinler, önemli ek bilgiler sağlar.
- 💡 İPUCU:** Bu şekilde tasarlanmış metinler, yararlı ipuçları verir.
- 

**HDMI™**  
HIGH-DEFINITION MULTIMEDIA INTERFACE  
Bu ürün, HDMI teknolojisi içerir.



# İçindekiler

<b>1 Başlarken</b>	<b>1</b>
Önemli güvenlik bilgileri	1
Ürün özellikleri ve bileşenleri	2
Özellikler	2
Ön bileşenler	3
Arka bileşenler	4
Monitörü kurma	5
Monitörü kurarken dikkat edin	5
Monitör standını takma	5
Monitörü monte etme	6
Monitör standını çıkarma	6
VESA montaj dirseğini takma	7
Kabloları bağlama	8
Monitörü ayarlama	11
Güvenlik kablosu takma	12
Monitörü açma	13
HP su izi ve görüntü tutulması politikası	13
<b>2 Monitörü kullanma</b>	<b>14</b>
Yazılım ve yardımcı programlar	14
Bilgi dosyası	14
Görüntü Renk Eşleme dosyası	14
INF ve ICM dosyalarını yükleme	14
Optik diskten (belirli bölgelerde kullanılabilir) yükleme	14
İnternette indirme	15
Ekran menüsünü (OSD) kullanma	15
İşlev düğmeleri atama	16
Düşük Mavi Işık Modunu ayarlama	17
Otomatik Uyku Modunu Kullanma	17
<b>3 Destek ve sorun giderme</b>	<b>18</b>
Sık karşılaşılan sorunları çözme	18
Düğme kilitlenmesi	18
Ürün desteği	19
Teknik desteği aramadan önce	19
Seri numarası ve ürün numarasını bulma	19

<b>4 Monitör bakımı</b> .....	<b>20</b>
Bakım yönergeleri .....	20
Monitörü temizleme .....	20
Monitörü taşıma .....	20
<b>Ek A Teknik özellikler</b> .....	<b>21</b>
Ön ayarlı ekran çözünürlükleri .....	22
Kullanıcı modları girme .....	23
Enerji tasarrufu özelliği .....	23
<b>Ek B Erişilebilirlik</b> .....	<b>24</b>
Desteklenen yardımcı teknolojiler .....	24
Destek merkezine başvurma .....	24

# 1 Başlarken

## Önemli güvenlik bilgileri

Monitörle birlikte bir güç kablosu verilir. Başka bir kablo kullanılacaksa, yalnızca bu monitöre uygun bir güç kaynağı ve bağlantısı kullanın. Monitörle birlikte kullanılacak doğru güç kablosu seti hakkında daha fazla bilgi için, verilmişse optik diskinizde veya belge kitinizde bulunan *Ürün Bildirimleri*'ne bakın.

**⚠ UYARI!** Elektrik çarpması veya donanımın hasar görmesi riskini azaltmak için:

- Elektrik kablosunu, her zaman kolayca erişilebilir bir AC prize takın.
- Bilgisayarın elektrik bağlantısını, güç kablosunu AC prizinden çekerek kesin.
- Güç kablonuzda üç uçlu bir fiş varsa, kabloyu üç uçlu bir topraklı prize takın. Güç kablosunun topraklama ucunu devre dışı bırakmayın (örneğin, 2 uçlu bir adaptör takarak). Topraklama ucu önemli bir güvenlik özelliğidir.

Güvenliğiniz için güç kablolarının veya diğer kabloların üzerine hiçbir şey koymayın. Kabloları kimsenin basmayacağı veya takılmayacağı şekilde düzenleyin. Kablodan tutarak çekmeyin. AC prizinden çekerken kabloyu fişten tutun.

Ciddi yaralanma riskini azaltmak için, *Güvenlik ve Rahat Kullanım Kılavuzu*'nu okuyun. Bu kılavuzda, bilgisayar kullanıcılarına yönelik doğru iş istasyonu, kurulum, duruş, sağlık ve iş alışkanlıkları açıklanmakta, elektrik ve mekanikle ilgili önemli güvenlik bilgileri verilmektedir. Bu kılavuzu internette <http://www.hp.com/ergo> adresinde bulabilirsiniz.

**📌 ÖNEMLİ:** Bilgisayarın olduğu kadar, monitörün de korunmasını sağlamak için bilgisayarın ve çevre birimlerinin (monitör, yazıcı veya tarayıcı gibi) tüm güç kablolarını, anahtarlı uzatma kablosu veya Kesintisiz Güç Kaynağı (UPS) gibi, bir çeşit aşırı gerilim koruması aygıtına bağlayın. Tüm anahtarlı uzatma kabloları aşırı gerilim koruması sağlamaz; anahtarlı uzatma kabloları bu özelliğe sahip olduklarına dair özel olarak etiketlenmelidir. Aşırı gerilim korumasının başarısız olması durumunda ekipmanınızı değiştirebilmeniz için, hasar halinde değiştirme politikası sunan üreticilerin anahtarlı uzatma kablolarını kullanın.

HP LCD monitörünüzü düzgün şekilde desteklemek üzere tasarlanmış uygun ve doğru boyutta mobilya kullanın.

**⚠ UYARI!** Komodinlerin, kitaplıkların, rafların, sehpaaların, hoparlörlerin, sandıkların veya tekerlekli sehpaaların üstüne uygunsuz şekilde yerleştirilen LCD monitörler düşüp yaralanmalara neden olabilir.

Çekilmesini, tutulmasını veya takılarak düşmeye yol açmasını önlemek için LCD monitöre bağlı tüm kablo ve kordonların yönlendirilmesine dikkat edilmelidir.

**📌 NOT:** Bu ürün, eğlence amaçlı kullanım için uygundur. Çevredeki ışık ve parlak yüzeylerin ekrandan rahatsız edici yansımalarından kaynaklanabilecek girişimi önlemek için monitörü aydınlatması kontrol edilebilen bir ortama yerleştirmeyi göz önünde bulundurun.

# Ürün özellikleri ve bileşenleri

## Özellikler

Monitör özellikleri arasında aşağıdakiler bulunmaktadır:

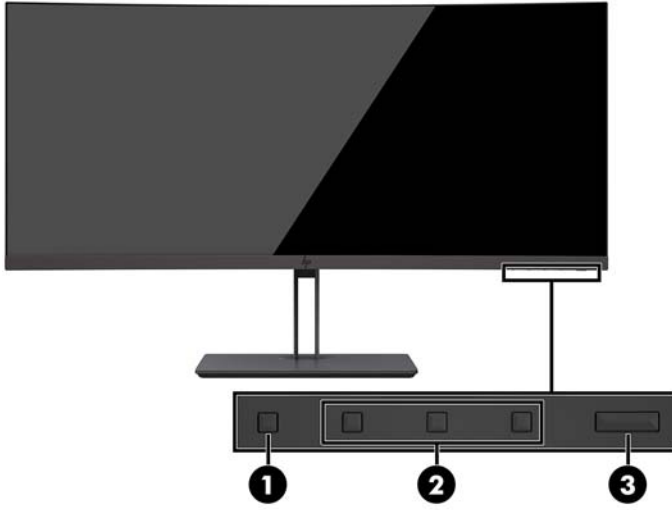
- 3840 x 1600 çözünürlüklü, 95,29 cm (37,5 in) eğimli 2300r Ultra-Wide Quad High Definition (UWQHD) arkadan aydınlatmalı ekran ve daha düşük çözünürlükler için tam ekran desteği
- Otururken veya ayaktaiken ya da monitörün bir kenarından diğerine ilerlerken eğim özelliği ve kolay görüş
- Dönüş ve yükseklik ayarı özellikleri
- HDMI (Yüksek Tanımlı Çoklu Ortam Arabirimi) video girişi
- DisplayPort video girişi
- 65 W'a kadar güç beslemesine sahip USB Type-C bağlantı noktası ve DisplayPort Değiştirme Modu
- Üç bağlantı noktalı USB 3.0 hub
- Ses çıkışı (kulaklık) jakı
- Üstün tümleşik hoparlörler
- İşletim sisteminiz tarafından destekleniyorsa Tak ve Kullan özelliği
- Kolay kurulum ve ekran en iyi duruma getirmesi için birkaç dilde ekran menüsü (OSD) ayarları
- Monitör ayarlarının yapılması ve hırsızlık caydırma özelliğinin etkinleştirilmesi için HP Display Assistant yazılımı
- Dijital girişlerde kullanılan HDCP (Yüksek Bant Genişlikli Dijital İçerik Koruması)
- Belirli bölgelerde, monitör sürücülerini ve ürün belgelerini içeren, monitörle birlikte verilen yazılım ve belge optik disk
- Monitörü bir duvara veya hareketli kola monte etmek için VESA montaj dirseği
- Daha rahatlatıcı ve daha az yoran bir görüntü oluşturmak için Düşük Mavi Işık Modu ayarı



**NOT:** Güvenlik ve yasal düzenleme bilgileri için, verilmişse optik disk veya belge kitinizde sağlanan *Ürün Bildirimleri*'ne başvurun. Ürününüz için kullanıcı kılavuzu güncelleştirmeleri bulmak üzere <http://www.hp.com/support> adresine gidin. **Ürününüzü bulun** bölümünü seçip ekrandaki yönergeleri izleyin.

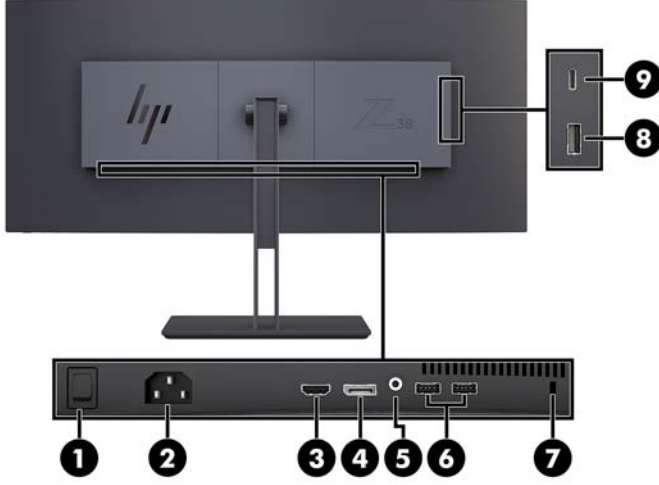


## Ön bileşenler



Bileşen	İşlev
1	<p>Menu (Menü) düğmesi</p> <p>OSD menüsünü açmak, OSD'den bir menü öğesi seçmek veya OSD menüsünü kapatmak için bu düğmeye basın.</p>
2	<p>İşlev düğmeleri</p> <p>OSD menüsü açıldığında etkinleştirilen düğmelerin üstündeki göstergeleri esas alarak OSD menüsünde gezinmek için bu düğmeleri kullanın.</p> <p><b>NOT:</b> En sık kullanılan işlemleri hızla seçmek için OSD menüsündeki İşlev düğmelerini yeniden yapılandırabilirsiniz. Daha fazla bilgi için, bkz. <a href="#">İşlev düğmeleri atama, sayfa 16</a>.</p>
3	<p>Power (Güç) düğmesi</p> <p>Monitörü açmak veya kapatmak için basın. Monitör açık olduğunda, güç düğmesinin üstündeki güç ışığı yanar.</p> <p><b>NOT:</b> Monitörü açmak için, monitörün arkasındaki ana güç düğmesinin ON (Açık) konumunda olduğundan emin olun.</p>

## Arka bileşenler



Bileşen	İşlev
1 Ana güç düğmesi	Monitöre giden gücü tamamiyle kapatır. <b>NOT:</b> Anahtarın Kapalı konuma getirilmesi monitör kullanılmadığında en düşük güç durumunu sağlar.
2 Güç konektörü	AC güç kaynağını bağlar.
3 HDMI bağlantı noktası	Bir HDMI kablosunu kaynak aygıta bağlar.
4 DisplayPort bağlantı noktası	Bir DisplayPort kablosunu kaynak aygıta bağlar.
5 Ses çıkış (kulaklık) jakı	İsteğe bağlı elektrikli stereo hoparlör, kulaklık, kulakiçi kulaklık, mikrofonlu kulaklık veya televizyon ses kablosu bağlanır. <b>UYARI!</b> Kişisel yaralanma riskini azaltmak için kulaklıkları, kulakiçi kulaklıkları veya mikrofonlu kulaklığı kullanmadan önce ses düzeyini azaltın. Ek güvenlik bilgileri için, ürününüzle birlikte verilmişse optik diskte yer alan Ürün Bildirimleri'ne bakın.
6 USB Type-A bağlantı noktaları (2) (aşağı akış)	Bir USB aygıtı bağlar.
7 Güvenlik kablosu yuvası	Güvenlik kablosunu sabit bir nesneye bağlar.
8 Pil şarjlı USB Type-A bağlantı noktası 1.2 (aşağı akışlı)	USB Type-A kablosunu kaynak aygıta bağlar.
9 USB Type-C bağlantı noktası (yukarı akış)	USB Type-C kablosunu kaynak aygıta bağlar.

**NOT:** USB Type-C bağlantı noktası, bir USB Type-C kaynak aygıtına bağlandığında bir USB yukarı akış bağlantı noktası olarak da çalışabilir.

USB Type-C bağlantı noktası, DisplayPort ses/video girişi, USB 3.0 yukarı akış bağlantısı gibi çalışabilir ya da bir aygıta 65 watt'a kadar güç sunabilmek için kullanılabilir. 15 W çıkış elde etmek için güç çıkışları 5 V/12 V/20 V'tur.

## Monitörü kurma

Monitörü kurmak için monitörün, bilgisayar sisteminin ve diğer bağlı aygıtların kapalı olduğundan emin olup aşağıdaki yönergeleri uygulayın.

**NOT:** Monitörün arka panelindeki ana güç anahtarının Kapalı konumda olduğundan emin olun. Ana güç düğmesi, monitöre gelen tüm gücü kapatır.

## Monitörü kurarken dikkat edin

Monitöre zarar vermektan kaçınmak için, LCD panelin yüzeyine dokunmayın. Panele basınç yapılması renk bütünlüğünde dağılmaya veya sıvı kristallerin bozulmasına neden olabilir. Böyle bir durumda ekran normal durumuna geri döndürülemez.

## Monitör standını takma

**DİKKAT:** Ekran kırılabilir. Ekran dokunmaktan veya basınç uygulamaktan kaçınınız; bu durum ekrana zarar verebilir.

Standı takarken monitörü ön yüzü aşağıya bakacak şekilde yatırmayın. Ekran panelindeki kıvrım üzerindeki gerilim, monitörün önü aşağıya bakar biçimde yerleştirilmiş olması durumunda panele hasar verebilir.

**İPUCU:** Çerçeve, çevredeki ışık ve parlak yüzeyler nedeniyle rahatsız edici yansımalara neden olabildiğinden, monitörü yerleştirirken bunu göz önünde bulundurun.

1. Standı kutudan ayırın.
2. Stand plakasının üst kısmında en yer alan kancaları monitörün arkasında bulunan deliklere (1) takın.
3. Stand plakası yerine oturana kadar stand tabanını yukarı ve monitöre (2) doğru döndürün.



## Monitörü monte etme

Monitör paneli duvara, hareketli kola veya başka bir montaj aparatına takılabilir.

**NOT:** Bu aparatın UL- veya CSA-Listed listelerindeki duvara montaj dirseği tarafından desteklenmesi amaçlanmıştır.

**DİKKAT:** Bu monitör endüstri standardı VESA 100 mm montaj deliklerini destekler. Monitöre üçüncü taraf bir montaj çözümü takmak için dört adet 4 mm kalınlığında, 0,7 açıklığında, 10 mm uzunluğunda vida gerekir. Daha uzun vidalar monitöre zarar verebileceğinden kullanılmamalıdır. Üretici montaj çözümünün VESA standardıyla uyumlu olduğunu ve monitör ekran panelinin ağırlığını taşıyabilecek düzeyde derecelendirildiğini doğrulamak önemlidir. En iyi performansı almak için monitörle birlikte verilen güç ve video kablolarını kullanmaya özen gösterin.

## Monitör standını çıkarma

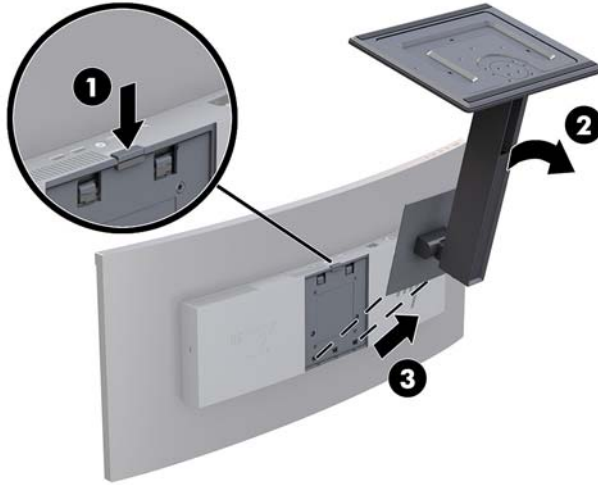
**DİKKAT:** Monitörü demonte etmeye başlamadan önce monitörün kapalı ve tüm kabloların çıkarılmış olduğundan emin olun.

Standı çıkarırken monitörü önü yüzü aşağıya bakacak şekilde yatırmayın. Ekran panelindeki kıvrım üzerindeki gerilim, monitörün önü aşağıya bakar biçimde yerleştirilmiş olması durumunda panele hasar verebilir.

1. Monitöre bağlı tüm kabloların bağlantısını kesin ve kabloları çıkarın.
2. Monitörü standın alt kısmı yukarı bakacak şekilde düz bir yüzeye yerleştirin.

**DİKKAT:** Ekran kırılabilir. Ekrana dokunmaktan veya basınç uygulamaktan kaçının; bu durum ekrana zarar verebilir.

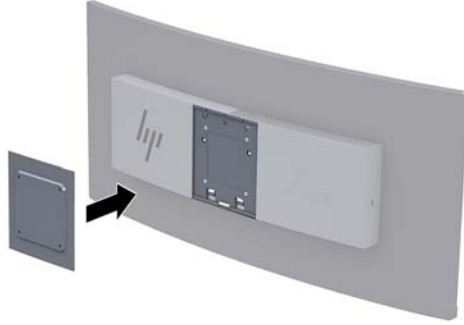
3. Çıkarma mandalını (1) aşağı doğru bastırın ve stand tabanını monitörden eğerek çıkarın (2).
4. Standın üstündeki kancaları ayırın ve standı kaldırarak monitörden (3) çıkarın.



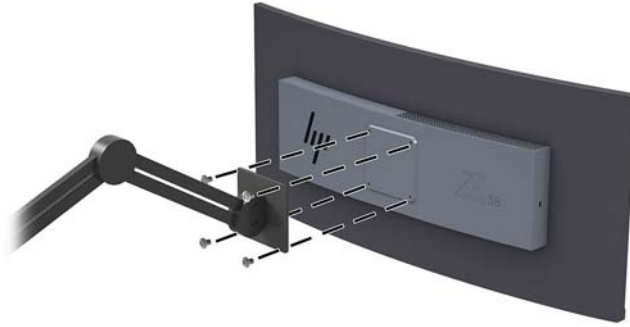
## VESA montaj dirseğini takma

Monitörü duvara, oynar kola veya başka bir montaj düzeneğine takmak için kullanılmak üzere, monitörle birlikte bir VESA bağlantı parçası verilir.

1. Monitör standını çıkarın. Bkz. [Monitör standını çıkarma, sayfa 6](#).
2. VESA dirseğini, dirsekteki konektör yuvası monitördeki konektör yuvasıyla aynı hizaya gelecek şekilde yerleştirin.
3. VESA dirseğini tıklayıp yerine oturana kadar monitöre doğru bastırın.



4. Monitörü bir hareketli kola veya başka bir montaj aygıtına takmak için dört montaj vidasını montaj aygıtındaki deliklere ve VESA dirseğindeki vida deliklerine takın.



**ÖNEMLİ:** Monitörü bir duvara veya oynar kola monte ederken aygıt üreticisinin montaj yönergelerini izleyin.

**ÖNEMLİ:** En iyi monitör performansı ve ekran netliği için monitörü 90 derece dikey yöne döndürmeyin.

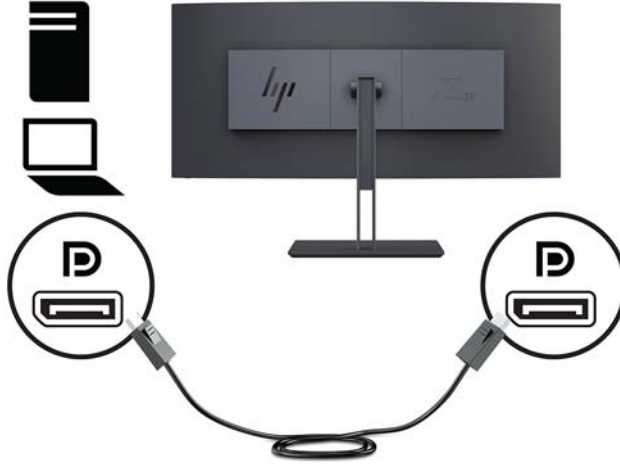
## Kabloları bağlama

**NOT:** Monitörle birlikte belirli kablolar verilir. Bu bölümde gösterilen tüm kablolar monitörle birlikte verilmez.

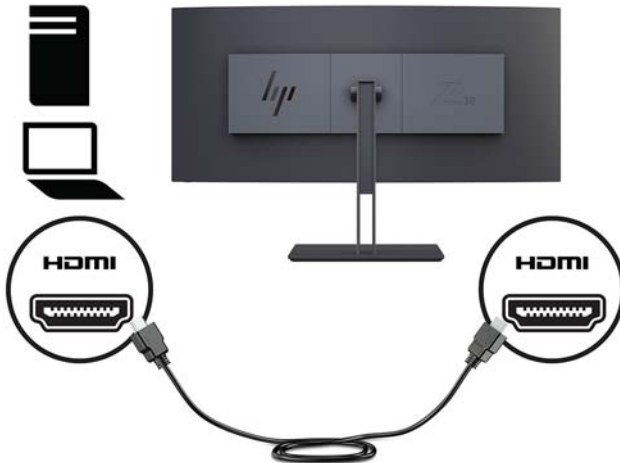
1. Monitörü bilgisayarınızın yakınında uygun ve iyi havalandırılan bir konuma yerleştirin.
2. Video kablosu bağlayın.

**NOT:** Monitör, hangi girişlerde geçerli video sinyalleri olduğunu otomatik olarak algılar. Girişler **Menu** (Menü) düğmesine basılıp **Input Control** (Giriş Denetimi) ögesi kullanılarak OSD'den seçilebilir.


- DisplayPort kablosunun bir ucunu monitörün arkasındaki DisplayPort bağlantı noktasına; diğer ucunu da kaynak aygıtın üzerindeki bir DisplayPort bağlantı noktasına takın.

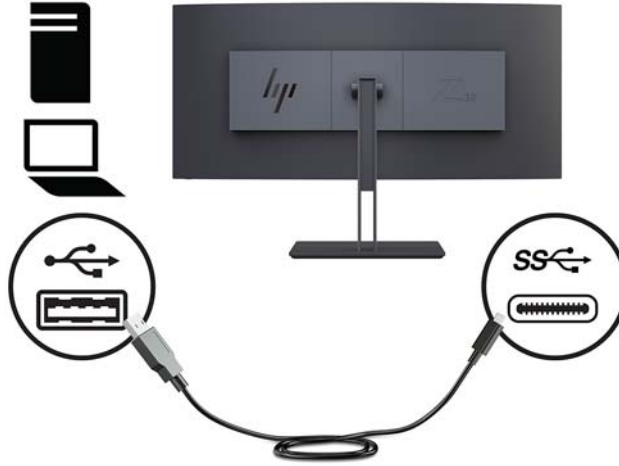



- HDMI kablosunun bir ucunu monitörün arkasındaki HDMI bağlantı noktasına, diğer ucunu da kaynak aygıtına takın.



3. USB kablosunun Type-C ucunu monitörün yanındaki USB Type-C bağlantı noktasına, diğer ucunu da kaynak aygıttaki bir USB Type-A bağlantı noktasına bağlayın.

 **NOT:** Monitördeki USB bağlantı noktalarını etkinleştirmek için USB yukarı akış kablosunu kaynak bilgisayardan monitöre bağlamalısınız.



 **NOT:** Video giriş kaynağını USB-C olarak ayarlamak için monitörün ön kısmındaki Menü düğmesine basın, **Giriş Denetimi** ögesini seçin, sonra da **USB-C Yapılandırma** ögesini seçin.

- Daha yüksek bir dikey yenileme hızı ve daha düşük bir USB hızı için **3840 x 1600 @ 60 Hz + USB 2.0** seçeneğini seçin.  
Veya
- Daha düşük bir dikey yenileme hızı ve daha yüksek bir USB hızı için **3840 x 1600 @ 30 Hz + USB 3.0** seçeneği seçin.

4. Güç kablosunun bir ucunu monitöre, diğer ucunu topraklı bir AC prize takın.



**⚠ UYARI!** Elektrik çarpması veya donanımın hasar görmesi riskini azaltmak için:

Güç kablosunun topraklama fişini devre dışı bırakmayın. Topraklama fişi önemli bir güvenlik özelliğidir.

Güç kablosunu her zaman erişebileceğiniz topraklı (toprak bağlantılı) bir AC prize takın.

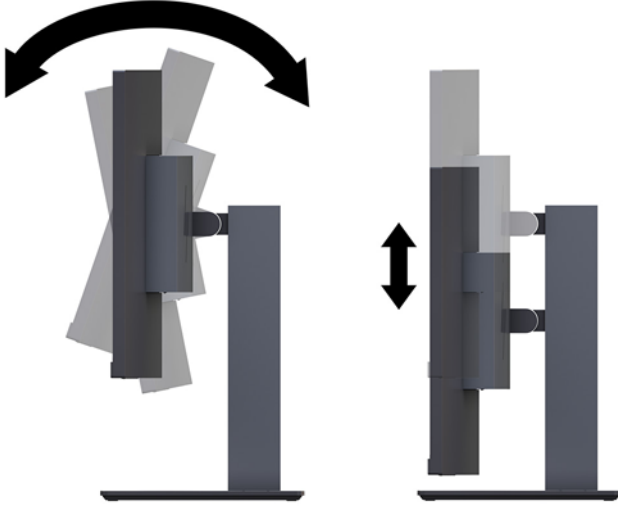
Güç kablosunu AC prizinden çekerek ekipmanın elektrik bağlantısını kesin.

Güvenliğiniz için güç kablolarının veya diğer kabloların üzerine hiçbir şey koymayın. Kabloları kimsenin basmayacağı veya takılmayacağı şekilde düzenleyin. Kablodan tutarak çekmeyin. Güç kablosunu AC prizinden çıkarırken kabloyu fişten tutun.



## Monitörü ayarlama

Monitör panelini arkaya veya öne doğru eğebilir, kaldırabilir veya indirebilir ve bir taraftan diğer tarafa döndürebilirsiniz.



## Güvenlik kablosu takma

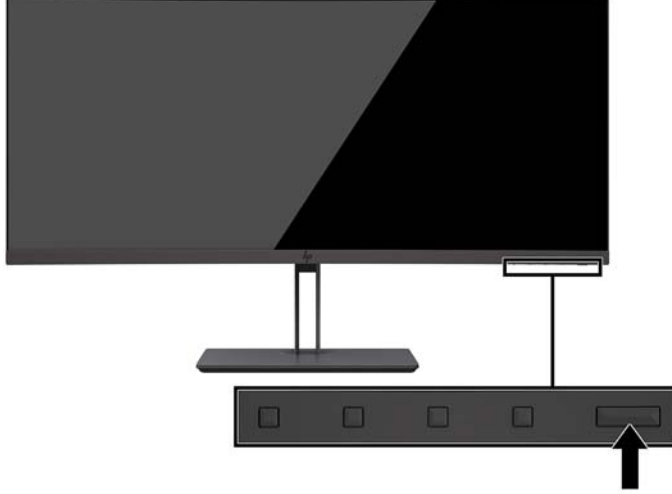
Güvenlik kablosu tel kablo takılmış olan bir kilitleme aygıtıdır. Kablonun bir ucunu masanıza (veya sabit başka bir nesneye), diğer ucunu da bilgisayardaki güvenlik kablosu yuvasına takın. Güvenlik kablosu kilidini anahtarla kilitleyin.



**⚠ DİKKAT:** Güvenlik kablosu takılıysa bilgisayarın eğimini, dönüşünü veya yüksekliğini ayarlarken dikkatli olun. Kablo veya kilit ayarlamaya engel olabilir.

## Monitörü açma

1. Monitörün arkasındaki ana güç anahtarını açık konuma ayarlayın.
2. Kaynak aygıtı açmak için üzerindeki güç düğmesine basın.
3. Monitörü açmak için monitörün ön tarafındaki güç düğmesine basın.



**⚠ DİKKAT:** Aynı durağan görüntünün monitörün kullanılmadığı durumlarda 12 saat süreyle kesintisiz olarak görüntülenmesi halinde monitörlerde görüntü izi oluşabilir. Monitör ekranında resim izi olmaması için uzun bir süre kullanmayacaksanız her zaman ekran koruyucusu uygulamasını etkinleştirmeniz veya monitörü kapatmanız gerekir. Görüntü izi tüm LCD ekranlarda oluşabilecek bir durumdur. "Görüntü izi" bulunan monitörler HP garantisi kapsamında değildir.

**📝 NOT:** Güç düğmesine basıldığında bir şey olmuyorsa, güç düğmesini kilitleme özelliği etkinleştirilmiş olabilir. Bu özelliği devre dışı bırakmak için monitörün güç düğmesini 10 saniye basılı tutun.

**📝 NOT:** Güç ışığını OSD menüsünden devre dışı bırakabilirsiniz. Monitördeki menü düğmesine basın, **Power Control** (Güç Denetimi) ögesini seçin, **Power LED** (Güç Işığı) ögesini seçin ve ardından **Off** (Kapalı) ögesini seçin.

Monitör açıldığında, beş saniye boyunca bir Monitor Status (Monitör Durumu) iletisi görüntülenir. Mesaj hangi girişin geçerli etkin sinyal olduğunu, otomatik kaynak değiştirme ayarının durumunu (Açık ya da Kapalı; varsayılan fabrika ayarı Açık'tır), geçerli ön ayarlı ekran çözünürlüğünü ve önerilen ön ayarlı ekran çözünürlüğünü gösterir.

Monitör, etkin giriş için sinyal girişlerini otomatik olarak tarar ve bu girişi kullanır.

## HP su izi ve görüntü tutulması politikası

IPS monitör modelleri, ultra geniş izleme açıları ve gelişmiş görüntü kalitesi sunan IPS (düzlem içi anahtarlamalı) ekran teknolojisi ile tasarlanmıştır. IPS özellikli monitörler çok çeşitli gelişmiş görüntü kalitesi uygulamaları için uygundur. Ancak bu panel teknolojisi, ekran koruyucular kullanılmadan uzun süre durağan, hareketsiz veya sabit görüntülerin sergilendiği uygulamalar için uygun değildir. Bu uygulamaların örnekleri, kamera takip sistemleri, video oyunları, pazarlama logoları ve ekran üzerinde uzun süre görüntülenmiş şablonlar olabilir. Durağan görüntüler, monitör ekranında leke veya su izi gibi görünebilen görüntü tutulmalarına neden olabilir.

## 2 Monitörü kullanma

### Yazılım ve yardımcı programlar

Varsa, monitörle birlikte gelen optik diskte bilgisayara yükleyebileceğiniz dosyalar bulunur. Optik sürücünüz yoksa, bu bağlantıdan dosyaları indirebilirsiniz <http://www.hp.com/support>.

- INF (Bilgi) dosyası
- ICM (Görüntü Renk Eşleme) dosyaları (kalibre edilen her renk alanı için bir adet)
- HP Display Assistant yazılımı

### Bilgi dosyası

INF dosyası, monitörün bilgisayarın grafik adaptörüyle uyumlu olmasını sağlamak için, Windows işletim sistemleri tarafından kullanılan monitör kaynaklarını tanımlar.

Bu monitör Windows Tak ve Kullan özelliğiyle uyumludur ve INF dosyası yüklenmeden monitör doğru çalışır. Monitörün Tak ve Çalıştır uyumluluğu için bilgisayarın grafik kartının VESA DDC2 uyumlu olması ve monitörün grafik kartına doğrudan bağlanması gerekir. Tak ve Çalıştır ayrı BNC türü konektörlerle veya dağıtım arabellekleriyle/kutularıyla çalışmaz.

### Görüntü Renk Eşleme dosyası

ICM dosyaları, monitör ekranından yazıcıya veya tarayıcıdan monitör ekranına tutarlı renk eşleşmesi sağlamak için grafik programlarıyla birlikte kullanılan veri dosyalarıdır. Bu dosya, bu özelliği destekleyen grafik programlarından etkinleştirilir.



**NOT:** ICM renk profili, Uluslararası Renk Konsorsiyumu (ICC) Profil Biçimi belirtimine uygun olarak yazılmıştır.

### INF ve ICM dosyalarını yükleme

Güncelleştirme yapmanız gerektiğini belirledikten sonra dosyaları yüklemek için aşağıdaki yöntemlerden birini kullanın.

### Optik diskten (belirli bölgelerde kullanılabilir) yükleme

INF ve ICM dosyalarını optik diskten bilgisayara yüklemek için:

1. Optik diski bilgisayarınızın optik sürücüsüne yerleştirin. Optik disk menüsü görüntülenir.
2. **HP Monitor Software Information** (HP Monitör Yazılım Bilgi Dosyası)'nı görüntüleyin.
3. **Install Monitor Driver Software** (Monitör Sürücüsü Yazılımını Yükle) öğesini seçin.
4. Ekranda görüntülenen yönergeleri izleyin.
5. Windows Görüntü denetim masasında bulunan çözünürlük ve yenileme hızlarının doğru olup olmadığını kontrol edin.

## İnternette indirme

Optik sürücülü bir bilgisayar veya kaynak aygıt bulunmuyorsa INF ve ICM dosyalarının en son sürümünü HP monitör destek web sitesinden indirebilirsiniz.

1. <http://www.hp.com/support> adresine gidin.
2. **Get software and drivers** (Yazılım ve sürücülerini alma)'yı seçin.
3. Monitörünüzü seçip yazılımı indirmek için ekrandaki yönergeleri izleyin.

## Ekran menüsünü (OSD) kullanma

Monitör ekran görüntüsünü istediğiniz gibi ayarlamak için OSD menüsünü kullanın. Monitör panelindeki düğmeleri kullanarak OSD menüsüne erişebilir ve gerekli ayarları yapabilirsiniz.

OSD menüsüne erişmek ve ayarlamalar yapmak için aşağıdakileri yapın:

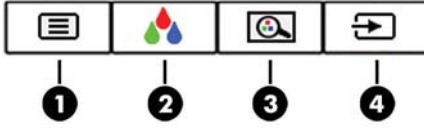
1. Monitör halihazırda açık değilse, güç düğmesine basarak monitörü açın.
2. OSD menüsüne erişmek için üç İşlev düğmesinden birine basarak düğmeleri etkinleştirin. Ardından OSD menüsünü açmak için menü düğmesine basın.
3. Menü seçeneklerinde gezinmek, seçim ve ayarlama yapmak için üç İşlev düğmesini kullanın. Ekran düğme etiketleri hangi menü veya alt menünün etkin olduğuna bağlı olarak değişir.

Aşağıdaki tabloda OSD ana menüdeki menü seçenekleri listelenmektedir.

Ana Menü	Açıklama
Brightness (Parlaklık)	Ekranın parlaklık düzeyini ayarlar. Varsayılan fabrika değeri 90'dır.
Contrast (Kontrast)	Ekranın karşıtlık düzeyini ayarlar.
Color Control (Renk Denetimi)	Ekran rengini seçer ve ayarlar.
Input Control (Giriş Denetimi)	Video giriş sinyalini seçer.
Image Control (Görüntü Denetimi)	Ekran görüntüsünü ayarlar.
Power Control (Güç Denetimi)	Güç ayarlarını ayarlayın.
Menu Control (Menü Denetimi)	OSD denetimlerini ayarlar.
Management (Yönetim)	DDC/CI ayarlarını yapar ve tüm OSD menüsü ayarlarını varsayılan fabrika ayarlarına döndürür.
Language (Dil)	Dili seçer.
Information (Bilgi)	Monitör hakkındaki önemli bilgileri seçer ve görüntüler.
Exit (Çıkış)	OSD menüsü ekranından çıkar.

## İşlev düğmeleri atama

İşlev düğmelerinden birine basıldığında düğmeler etkinleşir ve düğmelerin üstünde simgeler belirir. Fabrika varsayılanı düğme simgeleri ve işlevleri aşağıda gösterilmektedir.



Öge	Düğme	İşlev
1	<b>Menu</b> (Menü)	OSD menüsünü açmak, OSD'den bir menü öğesi seçmek veya OSD menüsünü kapatmak için bu düğmeye basın.
2	<b>Color Control</b> (Renk Denetimi)  (İşlev düğmesi 3 - atanabilir)	Renk Denetimi menüsünü açmak ve bir menü öğesini seçmek için basın.
3	<b>Viewing Modes</b> (Görüntüleme Modları)  (İşlev düğmesi 2 - atanabilir)	Görüntüleme Modları menüsünde dolaşmak ve bir ön ayar görüntüleme modu seçmek için basın.
4	<b>Next Active Input</b> (Sonraki Etkin Giriş)  (İşlev düğmesi 1 - atanabilir)	OSD menüsünde dolaşmak ve bir video giriş kaynağını seçmek için basın.

İşlev düğmelerini varsayılan ayarlarından başka ayarlara getirerek, etkinleştirdiğiniz düğmelerle sık kullanılan menü öğelerine hızla erişebilirsiniz.

İşlev düğmelerini atamak için:

1. Düğmeleri etkinleştirmek için üç İşlev düğmesinden birine bastıktan sonra OSD'yi açmak için **Menu** (Menü) düğmesine basın.
2. OSD menüsünde sırasıyla **Menü Denetimi** > **Assign Buttons** (Düğmeleri Ata) öğelerini ve ardından atamak istediğiniz düğme için mevcut olan seçeneklerden birini seçin.



**NOT:** Yalnızca üç İşlev düğmesini yeniden atayabilirsiniz. Menü düğmesini veya güç düğmesini yeniden atayamazsınız.

## Düşük Mavi Işık Modunu ayarlama

Ekranın yaydığı mavi ışığın kısılması, gözlerinizin daha az mavi ışığa maruz kalmasını sağlar. Bu monitör, ekranda içerik okurken mavi ışık çıkışını azaltmak, daha rahatlatıcı ve daha az yorucu görüntü oluşturmak için bir ayar yapmanıza olanak tanır.

Mavi ışık düzeyini ekrandan ayarlamak için:

1. **Viewing Mode** (Görüntüleme Modu) düğmesine basın.
2. Bir ayar seçin:
  - **Low Blue Light** (Düşük Mavi Işık): Gözleri daha da rahat ettirmek için mavi ışığı azaltır
  - **Night** (Gece): En düşük mavi ışık düzeyine ayarlar ve uyku üzerindeki etki azaltır
  - **Reading** (Okuma): Mavi ışığı ve parlaklığı iç mekanlarda görüntüleme için en iyi duruma getirir
  - **HP Enhance +**
  - **Multimedya**
  - **Photo** (Fotoğraf)
  - **Custom** (Özel)
3. Ayarlarınızı kaydetmek ve **Viewing Mode** (Görüntüleme Modu) menüsünü kapatmak için **Save and Return** (Kaydet ve Geri Dön) öğesini seçin. Ayarlarınızı kaydetmek istemiyorsanız **Cancel** (İptal) öğesini seçin.
4. Ana menüden **Exit** (Çıkış) öğesini seçin.

**UYARI!** Ciddi yaralanma riskini azaltmak için, *Güvenlik ve Rahat Kullanım Kılavuzu*'nu okuyun. Bu kılavuzda, bilgisayar kullanıcılarına yönelik doğru iş istasyonu, kurulum, duruş, sağlık ve iş alışkanlıkları açıklanmakta, elektrik ve mekanikle ilgili önemli güvenlik bilgileri verilmektedir. Bu kılavuzu internette <http://www.hp.com/ergo> adresinde bulabilirsiniz.

## Otomatik Uyku Modunu Kullanma

Monitör, ekran için daha düşük güç durumunu etkinleştirip devre dışı bırakmanıza olanak veren Auto-Sleep Mode (Otomatik Uyku Modu) adında bir OSD seçeneğini destekler. Otomatik Uyku Modu etkinleştirildiğinde (varsayılan olarak etkindir), ana bilgisayar düşük güç modu sinyali verdiği anda (yatay veya dikey eşitleme sinyali) monitör düşük güç durumuna geçer.

Bu düşük güç durumuna (uyku moduna) girildiğinde monitör ekranı kararır, arka ışık söner ve güç ışığı sarı renge dönüşür. Bu düşük güç durumunda monitör 0,5W'tan daha az güç çeker. Ana bilgisayar monitöre etkin bir sinyal gönderdiğinde (örneğin, kullanıcı fareyi veya klavyeyi etkinleştirdiğinde) monitör uyku modundan uyanır.

Otomatik Uyku Modunu OSD'den devre dışı bırakabilirsiniz. OSD menüsünü açmak için menü düğmesine basın. OSD'de **Power Control** (Güç Denetimi) öğesini seçin, **Auto-Sleep Mode** (Otomatik Uyku Modu) öğesini seçin ve ardından **Off** (Kapalı) öğesini seçin.

## 3 Destek ve sorun giderme

### Sık karşılaşılan sorunları çözme

Aşağıdaki tabloda olası sorunlar, her sorunun olası nedeni ve önerilen çözümler verilmektedir.

Sorun	Olası Neden	Çözüm
Ekran boş veya video görünüşü kayboluyor.	Güç kablosu takılı değil.	Güç kablosunu takın.
	Güç kapalıdır.	Ön paneldeki güç düğmesine basın. <b>NOT:</b> Güç düğmesine basıldığında bir şey olmuyorsa, güç düğmesi kilidi işlevini devre dışı bırakmak için güç düğmesini 10 saniye basılı tutun.
	Ana güç anahtarı kapalıdır.	Monitörün arkasındaki ana güç anahtarını açık konuma ayarlayın.
	Video kablosu düzgün bağlanmamıştır.	Video kablosunu doğru biçimde bağlayın. Daha fazla bilgi için, bkz. <a href="#">Kabloları bağlama, sayfa 8</a> .
	Sistem uyku modunda.	Ekran karartma yardımcı programını devre dışı bırakmak için klavyedeki herhangi bir tuşa basın veya fareyi hareket ettirin.
Resim bulanık, net değil veya fazla karanlık.	Video kartı uyumlu değil.	OSD menüsünü açın ve <b>Input Control</b> (Giriş Denetimi) menüsünü seçin. <b>Auto-Switch Input</b> (Giriş Kaynağını Otomatik Olarak Değiştir) öğesini <b>Off</b> (Kapalı) olarak ayarlayın ve girişi manuel olarak seçin.
	Parlaklık ayarı çok düşük.	OSD menüsünü açın ve ardından parlaklık derecesini gereken şekilde ayarlamak için <b>Brightness</b> (Parlaklık) öğesini seçin.
Ekran <b>Check Video Cable</b> (Sinyal Kablosunu Kontrol Edin) mesajı görüntüleniyor.	Monitörün video kablosu takılmamıştır.	Bilgisayarla monitör arasına doğru video sinyali kablosunu bağlayın. Görüntü kablosunu takarken bilgisayarın kapalı olmasına dikkat edin.
Ekran <b>Input Signal Out of Range</b> (Giriş Sinyali Aralık Dışı) mesajı görüntüleniyor.	Görüntü çözünürlüğü ve/veya yenileme hızı, monitörün desteklediğinden daha büyük bir değere ayarlanmış.	Ayarları desteklenen bir ayara değiştirin (bkz. <a href="#">Ön ayarlı ekran çözünürlükleri, sayfa 22</a> ).
Monitör kapalı ancak düşük güçte uyku moduna girmiş gibi görünmüyor.	Monitörün güç tasarrufu denetimi devre dışı.	OSD menüsünü açın ve <b>Power Control</b> (Güç Denetimi) öğesini seçin, <b>Auto-Sleep Mode</b> (Otomatik Uyku Modu) öğesini seçin ve ardından otomatik uykuyu <b>On</b> (Açık) olarak ayarlayın.
<b>OSD Lockout</b> (Ekran Menüsü Kilidi) görüntüleniyor.	Monitörün OSD kilitleme işlevi etkinleştirilmiştir.	OSD kilitleme işlevini devre dışı bırakmak için ön paneldeki menü düğmesini 10 saniye basılı tutun.
<b>Power Button Lockout</b> (Güç Düğmesi Kilidi) görüntüleniyor.	Monitörün güç düğmesi kilitleme özelliği etkinleştirilmiştir.	Power Button Lock-Out (Güç Düğmesi Kilidi) işlevini devre dışı bırakmak için güç düğmesini 10 saniye basılı tutun.


### Düğme kilitlemesi

Güç düğmesinin veya menü düğmesinin on saniye basılı tutulması, düğmelerinin işlevlerini kilitlet. Bu düğmelere tekrar on saniye basılı tutarsanız işlevler yeniden yüklenir. Bu işlev sadece monitör açık olduğunda, aktif bir sinyal gösterildiğinde ve OSD açık olmadığında kullanılabilir.




## Ürün desteği

Monitörünüzü kullanma hakkında ek bilgi için <http://www.hp.com/support> adresine gidin. **Find your product** (Ürününüzü bulun) bölümünü seçip ekrandaki yönergeleri izleyin.

 **NOT:** Monitör kullanım kılavuzu, başvuru malzemeleri ve sürücülerini <http://www.hp.com/support> adresinden temin edilebilir.

Burada aşağıdakileri yapabilirsiniz:

- Bir HP teknisyeni ile çevrimiçi sohbet

 **NOT:** Destek sohbeti belirli bir dilde mevcut değilse, İngilizce dilinde mevcuttur.

- Bir HP servis merkezi bulma

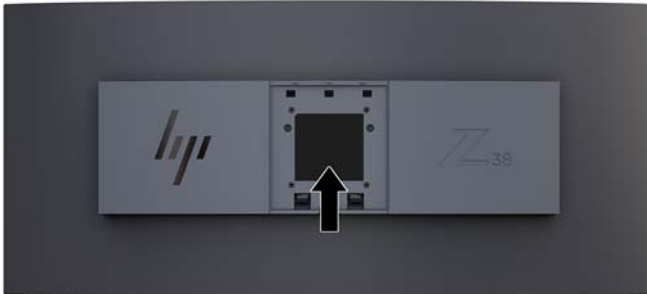
## Teknik desteği aramadan önce

Bu bölümdeki sorun giderme ipuçlarını kullanarak sorunu çözemiyorsanız, teknik desteği aramanız gerekebilir. Aradığınızda aşağıdaki bilgileri hazır bulundurun:

- Monitörün model numarası (bkz. [Seri numarası ve ürün numarasını bulma, sayfa 19](#))
- Monitörün seri numarası (bkz. [Seri numarası ve ürün numarasını bulma, sayfa 19](#))
- Faturadaki satın alma tarihi
- Sorunun oluştuğu koşullar
- Alınan hata iletileri
- Donanım yapılandırması
- Kullanmakta olduğunuz donanım ve yazılımın adı ile sürümü

## Seri numarası ve ürün numarasını bulma

Monitör üzerindeki derecelendirme etiketinde ürün numarası ve seri numarası yer alır. Monitör modeliyle ilgili olarak HP'ye ulaşmanız gerektiğinde size bu numaralar gerekebilir. Derecelendirme etiketi monitör panelinin altında bulunur.



## 4 Monitör bakımı

### Bakım yönergeleri

Performansı artırmak ve monitörün ömrünü uzatmak için:

- Monitörün kasasını açmayın veya bu ürünün bakımını kendiniz yapmaya çalışmayın. Yalnızca kullanım yönergelerinde belirtilen özelliklerin ayarlarını yapın. Monitör düzgün çalışmıyorsa, yere düştüyse veya hasar gördüyse, HP yetkili satıcısına, bayisine veya yetkili servisine başvurun.
- Monitörün etiketinde/arka kısmında belirtildiği gibi, yalnızca bu monitöre uygun bir güç kaynağı ve bağlantısı kullanın.
- Prize bağlı ürünlerin toplam amper değerinin AC prizinin akım değerini aşmadığına ve kabloya bağlı ürünlerin toplam amper değerinin kablonun değerini aşmadığına emin olun. Her aygıtın amper değerini (AMPS veya A) belirlemek için güç etiketine bakın.
- Monitörü, kolayca ulaşabileceğiniz bir priz yakınınıza kurun. Monitörün bağlantısını kesmek için fişinden sıkıca tutup prizden çekin. Monitör bağlantısını kesmek istediğinizde, asla monitör kablosundan çekmeyin.
- Kullanmadığınız zaman monitörü kapatın. Bir ekran koruyucu programı kullanarak ve kullanılmadığında monitörü kapatarak, monitörünüzün ömrünü önemli ölçüde artırabilirsiniz.



**NOT:** "Görüntü izi" bulunan monitörler HP garantisi kapsamında değildir.

- Kasadaki yuvalar ve açık kısımlar havalandırma amaçlıdır. Bu açık kısımlar bloke edilmemeli veya kapatılmamalıdır. Kasa yuvalarına veya diğer açık kısımlara hiçbir şekilde yabancı nesnelere sokmayın.
- Monitörü düşürmeyin veya sabit olmayan bir yüzeye koymayın.
- Güç kablosunun üzerine herhangi bir şey yerleştirmeyin. Kablonun üzerine basmayın.
- Monitörü iyi havalandırılan, aşırı ışık, ısı ve rutubetten uzak bir yerde tutun.
- Monitörü kesinlikle yüzü aşağıya gelecek şekilde yatırmayın. Ekran panelindeki kıvrım üzerindeki gerilim, monitörün önü aşağıya bakar biçimde yerleştirilmiş olması durumunda panele hasar verebilir.

### Monitörü temizleme

1. Monitörü kapatın ve güç kablosunu ünitenin arkasından çekip çıkarın.
2. Ekranı ve kasasını yumuşak ve temiz bir antistatik bezle ovalayarak monitörün tozunu silin.
3. Temizlemenin daha zor olduğu durumlarda 50/50 su ve izopropil alkol karışımı kullanın.



**DİKKAT:** Temizleyiciyi bir beze püskürtün ve nemli bezi kullanarak ekran yüzeyini hafifçe silin. Temizleyiciyi asla doğrudan ekran yüzeyine püskürtmeyin. Çerçeveden içeri kaçabilir ve elektronik kısımlara zarar verebilir.

**DİKKAT:** Monitör ekranının veya kasasının temizliğinde benzen, tiner veya diğer uçucu maddeler gibi petrol bazlı maddeler içeren temizleyiciler kullanmayın. Bu kimyasallar monitöre zarar verebilir.

### Monitörü taşıma

Orijinal ambalaj kutusunu bir depoda saklayın. Monitörü daha sonra taşımanız veya bir yere göndermeniz gerektiğinde bu kutuyu kullanın.

# A Teknik özellikler



**NOT:** Bütün özellikler HP'nin bileşen üreticileri tarafından sağlanan genel özellikleri göstermektedir; gerçek performans daha yüksek veya düşük olabilir.

Bu ürüne ilişkin en son teknik özellikler ve ek özellikler için, <http://www.hp.com/go/quickspecs/> adresine gidin ve modele özgü QuickSpecs'i bulmak için monitör modelinizi aratın.

<b>Ekran</b>	<b>95,29 cm</b> geniş ekran	37,5 inç geniş ekran
<b>Tür</b>	IPS	
<b>Görülebilir görüntü boyutu</b>	<b>95,29 cm</b> çapraz	37,5 inç çapraz
<b>Eğme</b>	-5° ila 20°	
<b>Ağırlık</b>		
Ayak olmadan	<b>10,00 kg</b>	20,26 lb
Ayakla birlikte	<b>14,00 kg</b>	30,83 lb
<b>Boyutlar (stand dahil)</b>		
Yükseklik	<b>55,87 cm</b>	22,00 inç
Derinlik	<b>24,80 cm</b>	9,76 inç
Genişlik	<b>89,55 cm</b>	35,26 inç
<b>Maksimum grafik çözünürlüğü</b>	3840 x 1600 (60 Hz)	
<b>Optimum grafik çözünürlüğü</b>	3840 x 1600 (60 Hz)	
<b>Nokta uzaklığı</b>	0,23 x 0,23 mm	
<b>İnç başına düşen piksel</b>	110,93 PPI	
<b>Yatay frekans</b>	27 kHz ila 130 kHz	
<b>Dikey yenileme hızı</b>	24 Hz ila 76 Hz	
<b>Çevresel gereksinimler sıcaklık:</b>		
Çalışma sıcaklığı	<b>5°C ila 35°C</b>	41°F ila 95°F
Depolama sıcaklığı	<b>-20°C ila 60°C</b>	-4°F ila 140°F
<b>Bağıl nem</b>	%20 ila %80	
<b>Güç kaynağı</b>	100 V ac ila 240 V ac 50/60 Hz 2 A	
<b>Yükseklik:</b>		
Çalışırken	<b>0 m ila 5.000 m</b>	0 ila 16.400 ft
Depolama	<b>0 m ila 12.192 m</b>	0 ila 40.000 ft
<b>Ölçülen güç tüketimi:</b>		
Tam güç	195 W	
Tipik ayarlar	80 W	
Uyku	<0,5 W	

Kapalı	<0,3 W
<b>Giriş terminali</b>	Bir DisplayPort bağlantı noktası, bir HDMI bağlantı noktası, bir analog ses giriş jaki, üç USB 3 bağlantı noktası, bir USB Type-C bağlantı noktası

## Ön ayarlı ekran çözünürlükleri

Aşağıda listelenen ekran çözünürlükleri en sık kullanılan modlardır ve varsayılan fabrika değerleridir. Bu monitör söz konusu ön ayarlı modları otomatik olarak tanır ve uygun boyutta ve ekranda ortalı olarak görüntüler.

Önayar	Piksel biçimi	Yatay frekans (kHz)	Dikey frekans (Hz)
1	640 × 480	31,469	59,940
2	720 × 400	31,469	70,087
3	800 × 600	37,879	60,317
4	720 × 480	31,469	59,940
5	1024 × 768	48,363	60,004
6	1280 × 720	45,000	60,000
7	1280 × 1024	63,981	60,020
8	1440 × 900	55,935	59,887
9	1600 × 900	60,000	60,000
10	1600 × 1200	75,000	60,000
11	1680 × 1050	65,290	59,954
12	1920 × 1080	67,500	60,000
13	1920 × 1200	74,038	59,950
14	1920 × 1200	74,556	59,885
15	2560 × 1440	88,787	59,951
16	2560 × 1600	98,713	59,972
17	3840 × 1600	98,760	60,000
18	3840 × 1600	48,689	29,999
19	2560 × 1080	66,000	60,000

Önayar	Zamanlama adı	Piksel biçimi	Yatay frekans (kHz)	Dikey frekans (Hz)
1	480i	720 × 480	15,734	59,940
2	480p	720 × 480	31,469	59,940
3	720p60	1280 × 720	45,000	60,000
4	1080i60	1920 × 1080	33,750	60,000

Önayar	Zamanlama adı	Piksel biçimi	Yatay frekans (kHz)	Dikey frekans (Hz)
5	576i	720 × 576	15,625	50,000
6	576p	720 × 576	31,250	50,000
7	720p50	1280 × 720	37,500	50,000
8	1080i50	1920 × 1080	28,125	50,000
9	1080p60	1920 × 1080	67,500	60,000
10	1080p50	1920 × 1080	56,250	50,000

## Kullanıcı modları girme

Aşağıdaki durumlarda, video denetleyicisi sinyali zaman zaman mevcut olmayan bir modu çağırabilir:

- Standart grafik bağdaştırıcısı kullanmıyorsanız.
- Önceden ayarlanmış bir mod kullanmıyorsanız.

Bu durum söz konusuysa, ekran menüsünü kullanarak monitör ekranı parametrelerini yeniden ayarlamanız gerekebilir. Bu modlardan istediğiniz birinde veya hepsinde değişiklik yapabilir ve belleğe kaydedebilirsiniz. Monitör, yeni ayarları otomatik olarak kaydeder ve ardından önayar modunu nasıl tanıyor ise yeni modu da aynı şekilde tanır. Fabrikada önceden ayarlanmış modlara ek olarak, girilip kaydedilebilecek en az 10 kullanıcı modu vardır.

## Enerji tasarrufu özelliği

Monitör düşük güç durumunu destekler. Monitör yatay veya dikey eşitleme sinyalinin olmadığını algılayarsa düşük güç durumuna geçer. Bu sinyallerin gelmediği algılandığında, monitör ekranı kararır, arka ışık söner ve güç ışığı koyu sarı renge dönüşür. Monitör düşük güç durumundayken <0,5 watt güç kullanır. Monitör normal çalışma durumuna geçmeden önce kısa bir ısınma süresi vardır.

Enerji tasarrufu modunu (bazen güç yönetimi özelliği de denir) ayarlama yönergeleri için bilgisayarın el kitabına bakın.



**NOT:** Yukarıdaki enerji tasarrufu özelliği, yalnızca monitör enerji tasarrufu özelliklerine sahip bir bilgisayara bağlandığında çalışır.

Monitörün Uyku Zamanlayıcısı yardımcı programındaki ayarları seçerek, monitörü önceden belirlenen bir zamanda düşük güç durumuna girecek şekilde programlayabilirsiniz. Monitörün Uyku Zamanlayıcısı yardımcı programı ekranın düşük güç durumuna girmesine neden olursa, güç ışığı sarı renkte yanıp söner.

## B Eriřilebilirlik

HP, herkesin kullanabileceđi ürün ve hizmetler tasarlar, üretir ve pazarlar. Buna ister bağımsız ister yardımcı aygıtlara bađlı engelli kişiler de dahildir.

### Desteklenen yardımcı teknolojiler

HP ürünleri, başka yardım teknolojileriyle birlikte çalışacak şekilde yapılandırılabilen çok sayıda işletim sistemi yardım teknolojisini destekler. Yardımcı özellikler hakkında daha fazla bilgi bulmak için monitöre bađlı kaynak aygıttaki Arama özelliđini kullanın.



**NOT:** Belirli bir yardımcı teknoloji ürünü hakkında ek bilgi için, o ürünle ilgilenen müşteri destek birimine başvurun.

### Destek merkezine başvurma

Ürün ve hizmetlerimizin erişilebilirlik özelliklerini sürekli olarak iyileştiriyor ve bu bağlamda kullanıcılarımızın düşüncelerini öğrenmek istiyoruz. Ürünlerimizden biriyle ilgili sorun yaşıyorsanız ya da yardımını gördüğünüz erişilebilirlik özellikleriyle ilgili iletmek istedikleriniz varsa, Pazartesi'den Cumaya MST saatiyle 06.00 - 21.00 arasında (888) 259-5707 numaralı telefonu arayarak bize ulaşabilirsiniz. Sağırsanız ya da zor duyuyor ve TRS/VRS/WebCapTel kullanıyorsanız, teknik destek almak ya da erişilebilirlikle ilgili sorularınızı iletmek için Pazartesi'den Cumaya MST saatiyle 06.00 - 21.00 arasında (877) 656-7058 numaralı telefonu arayarak bize ulaşabilirsiniz.