

מדריך למשתמש



© Copyright 2017 HP Development Company,
L.P.

HDMI, הסמליל של HDMI ו-High-Definition Multimedia Interface הם סימנים מסחריים או סימנים מסחריים רשומים של HDMI Licensing LLC. Microsoft ו-Windows הם סימנים מסחריים או סימנים מסחריים רשומים של Microsoft Corporation בארצות הברית ו/או במדינות אחרות.

המידע המובא כאן עשוי להשתנות ללא כל הודעה מוקדמת. האחריות הבלעדית למוצרים ולשירותים של HP מפורטת במפורש בכתבי האחריות הנלווים למוצרים ולשירותים אלו. אין להבין מתוך הכתוב לעיל כי תחול על המוצר אחריות נוספת כלשהי. חברת HP מסירה מעליה כל חבות שהיא בגין שגיאות טכניות, שגיאות עריכה או השמטות הכלולות במסמך זה.

מהדורה ראשונה: אוגוסט 2017

מק"ט מסמך: 928103-BB1

על אודות המדריך

מדריך זה מספק מידע על מאפייני המסך, התקנת המסך, השימוש בתכנה והמפרטים הטכניים.

אזהרה! ⚠️ טקסט המתחיל בצורה זו מציין כי אי-ציות להוראות עלול להסתיים בחבלות גופניות או באבדן חיים.

זהירות: ⚠️ טקסט המתחיל בצורה זו מציין כי אי-ציות להוראות עלול להסתיים בכזק לציווד או באבדן מידע.

הערה: 📝 טקסט המתחיל בצורה זו מציין מידע חשוב נוסף.

עצה: 💡 טקסט המתחיל בצורה זו מציין עצות מועילות.



מוצר זה כולל טכנולוגיית HDMI.

תוכן העניינים

1 צעדים ראשונים

1	מידע בטיחותי חשוב
2	תכונות המוצר ורכיביו
2	תכונות
3	רכיבי חזית
4	רכיבים בגב הצג
5	התקנת הצג
5	היזהר בעת התקנת הצג
5	חיבור מעמד הצג
6	הרכבת הצג
6	פירוק המעמד של הצג
7	חיבור תושבת ההתקנה VESA
8	חיבור הכבלים
10	כוונון הצג
11	התקנת כבל אבטחה
12	הפעלת הצג
12	מדיניות סימני מים ושימור תמונה של HP

2 שימוש בצג

13	תוכנה ותוכניות שירות
13	קובץ המידע
13	קובץ התאמת צבעי תמונה
13	התקנת קובצי INF ו-ICM
13	התקנה מתקליטור (זמין באזורים נבחרים)
14	הורדה מהאינטרנט
14	שימוש בתפריט תצוגה על תצוגה (OSD)
15	הקצאת לחצני פקדים
16	כוונון מצב אור כחול נמוך
16	שימוש באפשרות Auto-Sleep Mode (מצב שינה אוטומטי)

3 תמיכה ופתרון בעיות

17	פתרון בעיות נפוצות
17	בעילות לחצן
18	תמיכת מוצרים
18	לפני הפנייה לתמיכה הטכנית
18	איתור המספר הסידורי ומספר המוצר

19 4 תחזוקת הצג

19 הנחיות תחזוקה

19 ניקוי הצג

19 משלוח הצג

20 נספח א מפרטים טכניים

21 רזולוציות תצוגה מוגדרות מראש

22 כניסה למצב משתמש

22 מאפיין חיסכון בחשמל

23 נספח ב נגישות

23 טכנולוגיות עזר נתמכות

23 פנייה לתמיכה

1 צעדים ראשונים

מידע בטיחותי חשוב

כבל החשמל מסופק עם הצג. אם משתמשים בכבל אחר, השתמש אך ורק במקור מתח ובתקע המתאימים לצג זה. למידע על ערכת כבל המתח שיש להשתמש בה יחד עם הצג, עיין בהודעות המוצג הכלולות בתקליטור, במידה וסופק, או בערכת התיעוד.

אזהרה! כדי להפחית את הסיכון למכת חשמל או לבזק לצידוד:

- חבר את כבל המתח לשקע חשמלי שתמיד יש אליו גישה קלה.
- נתק את המחשב ממקור המתח על-ידי ניתוק כבל החשמל משקע החשמל.
- אם כבל המתח סופק עם תקע של שלושה פינים, חבר אותו לשקע חשמל מוארק בעל 3 פינים. אל תשבית את פין ההארקה של כבל המתח, לדוגמה, על-ידי חיבור מתאם בעל 2 פינים. הפין המשמש להארקה הוא אמצעי חשוב לשמירה על הבטיחות. מטעמי בטיחות, אין להניח חפצים כלשהם על כבלי חשמל או כבלים אחרים. יש לסדר אותם כך שאיש לא ידרוך עליהם או ימעד בגללם. אין למשוך כבל חשמל. לצורך ניתוק הכבל משקע החשמל, אחוז היטב בתקע.
- כדי להקטין את הסיכון לפציעה חמורה, קרא את מדריך הוראות בטיחות ונחיות. הוא מתאר התקנה תקינה של תחנת עבודה, יציבה תקינה וכן הרגלי בריאות ועבודה למשתמשי המחשב, ומספק בנוסף מידע בטיחותי חשוב בנושאי חשמל ומכניקה. תוכל לעיין במדריך זה באתר <http://www.hp.com/ergo>.

חשוב: כדי להגן על הצג, כמו גם על המחשב, חבר את כל כבלי המתח המחוברים למחשב ולהתקנים ההיקפיים (כמו צג, מדפסת, סורק) למכשיר כלשהו המספק הגנה מנחשולי מתח, כמו למשל מפצל שקעים או אל-פסק (UPS). לא כל התקני רב-שקע מספקים הגנה מפני קפיצות מתח; התקני רב-שקע מתאימים צריכים לשאת תווית המאשרת במפורש שיש להם יכולת הגנה מנחשולי מתח. השתמש בלוח שקעים שהיצרן שלו מציע מדיניות של החלפה במקרה של נזק, שבמסגרתה יוחלף הציוד שלך אם ההגנה מפני נחשולי מתח לא תפעל כראוי.

השתמש בפריט ריהוט מתאים ובעל גודל נאות עבור צג ה-LCD מבית HP שלך.

אזהרה! צגי LCD המוצבים באופן לקוי על פריטים כגון שידות, כונניות, מדפים, שולחנות, ומקולים, ארגזים או עגלות עלולים ליפול ולגרום לפגיעות גופניות.

סדר בקפידה את החוטים והכבלים המחוברים לצג ה-LCD וודא שאי אפשר למשוך אותם, לאחוז בהם או למעוד בגללם.


הערה: מוצר זה מתאים למטרות בידור. שקול למקם את הצג בסביבה בעלת תאורה מבוקרת, כדי למנוע הפרעות מתאורת הסביבה וממשטחים בהירים, שעלולים לגרום להשתקפויות מטרידות על המרקע.

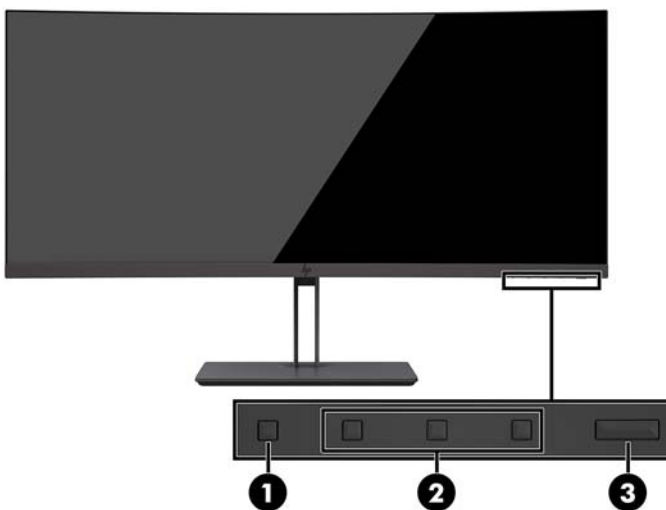
תכונות המוצר ורכיביו

תכונות

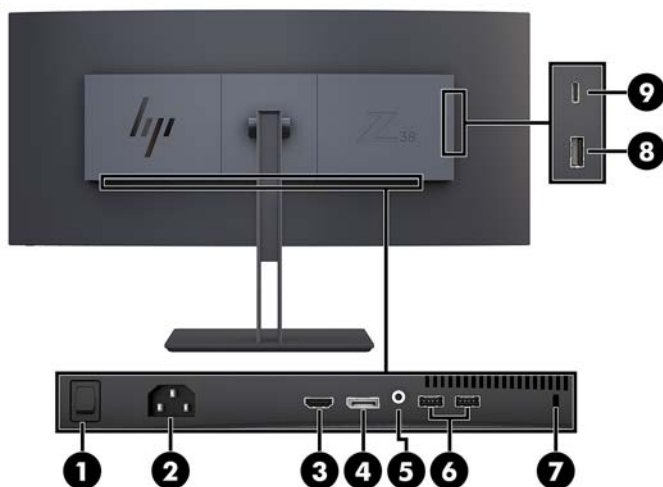
תכונות הצג:

- 95.29 ס"מ (37.5 אינץ') קעור ברדיוס של 2300R עם רזולוציה של 1600 x 3840, תצוגת HD רחבה מסוג Ultra-Wide Quad (UWQHD) עם תאורה אחורית, ובנוסף תמיכה במסך מלא ברזולוציות נמוכות יותר
- יכולת הטיה וצפייה קלה מעמדת ישיבה או עמידה, או בעת תנועה מצידו האחד של הצג לצידו השני
- יכולות צידוד וכוונון גובה
- כניסת וידיאו HDMI (High-Definition Multimedia Interface)
- אות וידיאו DisplayPort
- יציאת USB Type-C התומכת באספקת מתח של עד 65 וואט ו-DisplayPort Alternate Mode (מצב חלופי של DisplayPort)
- רכזת USB 3.0 עם 3 יציאות
- שקע יציאת שמע (אודניות)
- רמקולי פרמיום משולבים
- יכולת הכנס-הפעל, אם נתמכת על-ידי מערכת ההפעלה
- התאמות של תפריט תצוגה על תצוגה (OSD) במספר שפות, לקלות התקנה ומיטוב התצוגה
- התוכנה HP Display Assistant משמשת לכוונון הגדרות הצג ולהפעלת אמצעים למניעת גניבה
- תכונת ההגנה על תוכן דיגיטלי בפס רחב (HDCP) מופעלת על כניסות דיגיטליות
- באזורים נבחרים מסופק עם הצג תקליטור תיעוד ותוכנה שכולל מנהלי התקן של הצג ותיעוד של המוצר
- תושבת התקנה VESA לחיבור הצג לתושבת התקנה על-קיר או לזרוע צידוד
- הגדרות Low Blue Light Mode (מצב צבע כחול נמוך) מיועדות ליצירת תמונה מרגיעה יותר עם גירוי מופחת

הערה:  למידע בנושא תקינה ובטיחות, עיין ב *הודעות המוצר* הכלולות בתקליטור האופטי, במידה וסופק, או בערכת התיעוד. כדי לאתר עדכונים במדריך למשתמש של המוצר, היכנס לאתר <http://www.hp.com/support>. בחר **Find your product** (חפש את המוצר) ובצע את ההוראות המוקדמות על המרקע.



רכיב	תפקוד
1	לחצן תפריט לחץ כדי לפתוח את תפריט OSD, לבחור פריט מתפריט OSD, או לסגור את תפריט OSD.
2	לחצני תפקוד השתמש בלחצנים אלה כדי לכווץ בתפריט המסך, על סמך החיווי שמופיע מעל הלחצנים הפעילים כאשר התפריט במסך פתוח. הערה: ניתן להגדיר מחדש את תצורת לחצני הפקדים בתפריט תצוגה על תצוגה (OSD) כדי לאפשר בחירה מהירה של פעולות שגרתיות. למידע בוסף, עיין בבושא הקצאת לחצני פקדים בעמוד 15 .
3	לחצן Power (הפעלה) לחץ כדי להפעיל או לכבות את הצג. כאשר הצג מופעל, נורית ההפעלה מעל לחצן ההפעלה דולקת. הערה: ודא שמתג החשמל הראשי בגב הצג מופעל לפני הפעלת הצג.



רכיב	פונקציה
1	מתג הפעלה ראשי ניתוק הספקת החשמל לצג. הערה: העברת מתג ההפעלה למצב כבוי, גוררת העברה של הצג למצב צריכת החשמל הנמוכה ביותר של הצג כאשר אינו בשימוש.
2	מחבר מתח חיבור מתח AC.
3	יציאת HDMI מחבר כבל HDMI להתקן מקור.
4	יציאת DisplayPort מחבר כבל DisplayPort להתקן מקור.
5	שקע יציאת שמע (אוזניות) לחיבור אביזרים אופציונליים, כגון רמקולים סטריאופוניים, אוזניות מסוגים שונים או כבל שמע לטלוויזיה. אזהרה! כדי להפחית את הסיכון לפגיעה גופנית, הנמך את עוצמת הקול לפני שתשתמש באוזניות מסוגים שונים. לקבלת מידע נוסף בנושא בטיחות, עיין בהודעות המוצר המופיעות בתקליטור האופטי, אם מצורף למוצר שלך.
6	יציאות USB Type-A (2) (הורדה) חיבור התקן USB.
7	חריץ כבל אבטחה חיבור כבל אבטחה לחפץ יציב.
8	יציאת USB מסוג A עם טעינת סוללה 1.2 (הורדה) חיבור כבל USB מסוג A להתקן המקור.
9	מחבר USB Type-C (העלאה) חיבור כבל USB Type-C להתקן המקור.
הערה: יציאת USB Type-C יכולה לתפקד גם כיציאת USB להעלאת נתונים כאשר מחברים אותה ליציאת USB Type-C של התקן מקור. יציאת USB Type-C יכולה לתפקד כקלט שמע/וידאו של DisplayPort, כחיבור USB 3.0 להעלאת נתונים או לאספקת מתח בהספק של עד 65 וואט להתקן. הספקי פלט המתח הם 5 וולט/12 וולט/20 וולט כדי להגיע לפלט של 15 וואט.	

התקנת הצג

כדי להתקין את הצג, ודא שהצג, מערכת המחשב וההתקנים המחוברים האחרים כבויים, ופעל לפי ההוראות להלן.

הערה: בדוק כדי לוודא שמתג החשמל הראשי בגב הצג במצב "כבוי". מתג ההפעלה הראשי מנתק את כל החשמל בצג.

היזהרו בעת התקנת הצג

כדי למנוע נזק לצג, אל תיגע במשטח צג LCD. לחץ על פני הצג עלול לגרום לאי-אחידות של הצבע או לשינוי בכיווניות של הגבישים הנוזליים. במקרה זה, הצג לא יחזור למצב הרגיל שלו.

חיבור מעמד הצג

זהירות: המסך שביר. הימנע ממגע במסך או הפעלת לחץ עליו; פעולה זו עלולה לגרום נזק.

בעת ההרכבה של המעמד אל תניח את הצג כשפניו כלפי מטה. הנחת הצג כשפניו כלפי מטה עלולה ליצור לחץ על המשטח הקמור של לוח התצוגה ולגרום לו נזק.

עצה: שקול היטב את מיקום הצג, שכן החזרת אור מהסביבה או ממשטחים בהירים על ידי המסגרת של הצג עלולה להפריע לצפייה.

1. הוצא את המעמד מהאריזה.
2. הכנס את הווים בחלקה העליון של לוחית המעמד לתוך החורים (1) בחלקו האחורי של הצג.
3. סובב את בסיס המעמד כלפי מעלה לעבר הצג (2) עד שלוחית המעמד תיכנס למקומה בבקישה.



הרכבת הצג

ניתן להתקין את מעמד הצג על קיר, זרוע או אביזר התקנה אחר.

הערה: ציוד זה מיועד להרכבה על זרוע להרכבה על קיר המאושרת על ידי UL או CSA.

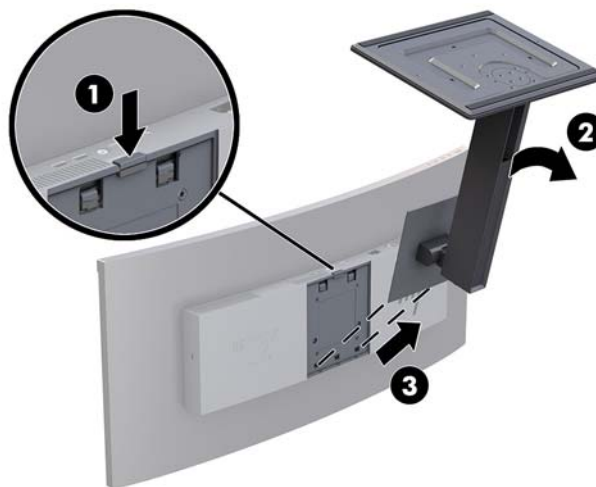
זהירות: צג זה תומך בחורי התקנה 100 מ"מ סטנדרטיים של VESA. כדי להרכיב את הצג על ציוד של יצרן אחר, יש להשתמש בארבעה ברגים בקוטר 4 מ"מ, פסיעה 0.7 ואורך 10 מ"מ. אין להשתמש בברגים ארוכים יותר מכיוון שהם עלולים לפגוע בצג. חשוב לוודא עם יצרן פתרון ההתקנה כי הוא תואם לתקן VESA וכי כושר נשיאת המשקל הנקוב שלו תואם למשקל לוח הצג. לקבלת הביצועים הטובים ביותר, חשוב להשתמש בכבלי החשמל וההפעלה המצורפים לצג.

פירוק המעמד של הצג

זהירות: לפני תחילת פירוק הצג, ודא שהוא כבוי ושכל הכבלים מנותקים.

בעת פירוק המעמד אל תניח את הצג כשפניו כלפי מטה. הנחת הצג כשפניו כלפי מטה עלולה ליצור לחץ על המשטח הקמור של לוח התצוגה ולגרום לו נזק.

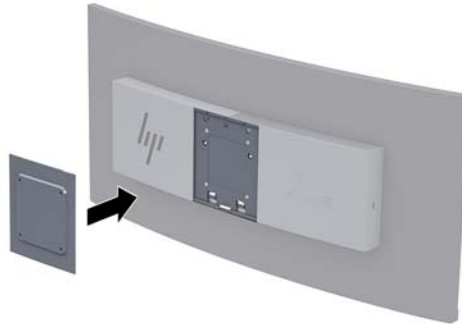
1. נתק והסר את כל הכבלים מהצג.
 2. הנח את הצג על משטח מאוזן כאשר הצד התחתון של המעמד פונה כלפי מעלה.
- זהירות:** המסך שביר. הימנע ממגע במסך או הפעלת לחץ עליו; פעולה זו עלולה לגרום נזק.
3. לחץ על תפס השחרור (1) כלפי מטה והטה את בסיס המעמד כדי להרוחק אותו מהצג (2).
 4. נתק את הווים בחלקו העליון של המעמד, הרום את המעמד והרחק אותו מהצג (3).



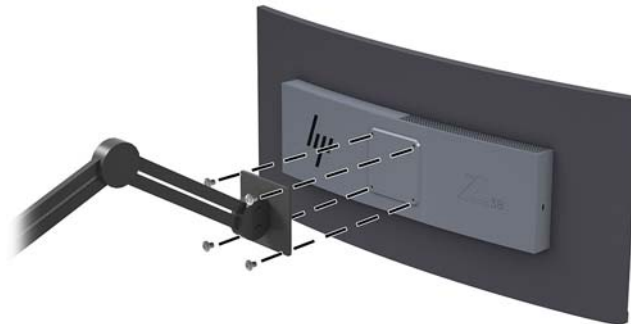
חיבור תושבת ההתקנה VESA


תושבת התקנה VESA מסופקת עם הצג ומשמשת לחיבור הצג לקיר, לזרוע צידוד או למתקן הרכבה אחר.

1. פירוק המעמד של הצג. עיין בנושא [פירוק המעמד של הצג בעמוד 6](#).
2. מקם את תושבת VESA כך שחריץ החיבור של התושבת מיושר עם חריץ החיבור של הצג.
3. לחץ את תושבת VESA אל הצג עד שתיכנס למקומה בנקישה.




4. כדי לחבר את הצג לזרוע צידוד או להתקן הרכבה אחר, הכנס ארבעה בוגים דרך החורים שבהתקן ההרכבה והבוג אותם בחורי הבוגים בתושבת VESA שהורכבה על גב הצג.




חשוב: להרכבת הצג על קיר או על זרוע צידוד, פעל בהתאם להוראות של יצרן ההתקן ההרכבה. 

חשוב: כדי לשמור על ביצועים וניקיון מיטביים של הצג, אין לסובב אותו 90 מעלות לתצוגה אנכית.

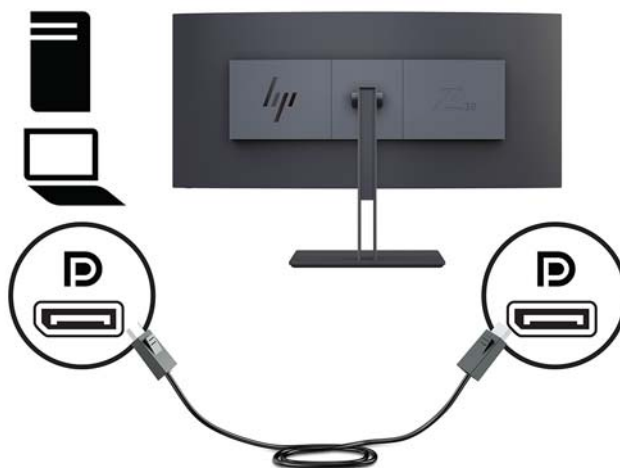
הערה:  הצג מסופק עם מבחר כבלים. אריזת הצג אינה כוללת את כל הכבלים שמוצגים בסעיף זה.

1. הנח את הצג במקום נוח ומאוורר היטב בקרבת המחשב.

2. חבר את כבל הווידאו.

הערה:  הצג יקבע באופן אוטומטי באיזו כניסת קלט קיימים אותות וידאו תקפים. ניתן לבחור במקורות הקלט דרך התפריט במסך על-ידי לחיצה על הלחצן **תפריט** ובחירה באפשרות **Input Control** (בקרת קלט).


- חבר כבל DisplayPort ליציאת DisplayPort בחלק האחורי של הצג ואת הצד האחור ליציאת DisplayPort בהתקן המקור.

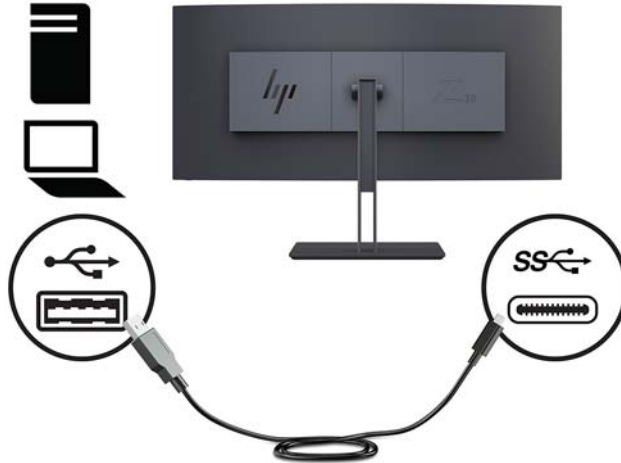


- חבר קצה אחד של כבל HDMI ליציאת HDMI בגב הצג ואת הקצה השני ליציאת HDMI בהתקן המקור.



- 3. חבר קצה אחד של כבל USB Type-C ליציאת USB Type-C הממוקמת בצד הצג ואת הצד השני ליציאת USB Type-C בהתקן המקור.

הערה:  עליך לחבר כבל USB להעלאת נתונים ממחשב המקור לצג כדי להפעיל את יציאות USB שבצג.



הערה: כדי לקבוע את USB-C כמקור קלט הווידאו, לחץ על לחצן Menu (תפריט) בחלק הקדמי של הצג, בחר **Input Control** (בקרת קלט), ולאחר מכן בחר **USB-C Configuration** (הגדרת USB-C).

- בחר את האפשרות **3840 × 1600 @ 60 Hz + USB 2.0** לקצב רעבון אנכי גבוה יותר ומהירות USB נמוכה יותר. לחלופין
- בחר את האפשרות **3840 × 1600 @ 30 Hz + USB 3.0** לקצב רעבון אנכי נמוך יותר ומהירות USB גבוהה יותר.

4. חבר צד אחד של כבל המתח לצג ואת הצד האחר לשקע AC מוארק.



אזהרה! כדי להפחית את הסיכון למכת חשמל או לבזק לציוד:

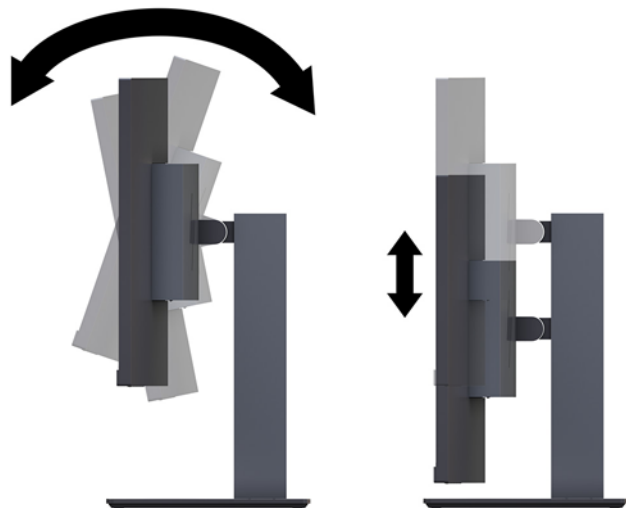
אל תשבית את פין ההארקה של כבל החשמל. שקע ההארקה הוא פריט בטיחותי חשוב.

חבר את כבל החשמל לשקע חשמל מוארק (מחובר לאדמה) נגיש בכל עת.

נתק את הציוד ממקור המתח על-ידי ניתוק כבל החשמל משקע החשמל.

מטעמי בטיחות, אין להניח חפצים כלשהם על כבלי חשמל או כבלים אחרים. יש לסדר אותם כך שאיש לא ידרוך עליהם או ימעד בגללם. אין למשוך כבל חשמל. כדי לנתק את הכבל משקע החשמל, אחוז היטב בתקע ומשוך אותו החוצה.

אתה יכול להטות את לוח הצג קדימה או אחורה, להרים או להוריד אותו ולסובב אותו מצד לצד.



התקנת כבל אבטחה

כבל האבטחה הוא התקן בעילה במפתח הכולל כבל מתכתי. ניתן לחבר צד אחד של הכבל אל שולחן העבודה (או לחפץ נייח אחר) ואת הצד השני של הכבל אל חריץ כבל האבטחה שבמחשב. נעל את כבל האבטחה במפתח.



⚠ זehירות: נקוט משנה זהירות בעת הכוונת של ההטיה, הסיבוב או הגובה של המחשב כאשר מותקן עליו כבל אבטחה. הכבל או המנעול עלולים להפריע לכוונתו.

הפעלת הצג

1. העבר את מתג החשמל הראשי בגב הצג למצב "פעיל".
2. לחץ על לחצן ההפעלה בהתקן הקלט כדי להפעיל אותו.
3. לחץ על לחצן ההפעלה בחזית הצג כדי להפעיל אותו.



זהירות: ⚠ הצגת תמונה סטטית במשך 12 שעות רצופות ללא שימוש אחר עלולה לגרום לצריבת התמונה על הצג ולגרימת נזק לצג. כדי למנוע תופעה זו במסך הצג, יש להפעיל תמיד יישום שומר מסך או לכבות את הצג כשאינו בשימוש למשך פרק זמן ארוך. "תמונה שיווית" הוא מצב שעלול להתרחש בכל הצגים המצוידים במרקע LCD. צגים עם "תמונה צרובה" אינם מכוסים באחריות HP.

הערה: 📝 אם ללחיצה על כפתור ההפעלה אין השפעה, ייתכן שמאפיין Power Button Lockout (בעילת לחצן הפעלה) הופעל. כדי להשבית את המאפיין, לחץ ממושכות על לחצן ההפעלה במשך 10 שניות.

הערה: 📝 ניתן להשבית את נורית ההפעלה דרך התפריט במסך. לחץ על לחצן התפריט בצג ובחר **Power Control** (בקרת צריכת חשמל), בחר **Power LED** (נורית הפעלה) ולאחר מכן בחר **Off** (כבויה).

כאשר הצג מופעל, הודעה Monitor Status (מצב צג) תופיע למשך 5 שניות. הודעה זו מציינת את כניסת הקלט הפעילה כעת, את מצב הגדרות המיתוג האוטומטי של המקור (מופעל או מופסק; ברירת המחדל היא On (מופעל)), את ההגדרה הקבועה מראש הנוכחית של רזולוציית המסך ואת ההגדרה הקבועה מראש המומלצת של רזולוציית המסך.

הצג סורק אוטומטית את הכניסות של האותות, מאתר אות פעיל ומשתמש בו.

מדיניות סימני מים ושימור תמונה של HP

דגמי צגי IPS מתוכננים בטכנולוגיית תצוגה IPS (מיתוג במישור - In-Plane Switching) המספקת זוויות צפייה רחבות מאוד ואיכות תמונה מתקדמת. צגי IPS מתאימים למגוון רחב של יישומים באיכות תמונה מתקדמת. עם זאת, טכנולוגיית צגים זו אינה מתאימה ליישומים המציגים תמונות סטטיות, בייחוד או קבועות למשכי זמן ארוכים ללא שימוש בשומרי מסך. בין היישומים האלה ניתן למנות מצלמות מעקב, משחקי וידאו, סמלי לוגו שיווקיים ותבניות המוצגות על המרקע במשך פרקי זמן ארוכים. תמונות סטטיות עלולות לגרום לנזק כתוצאה משימור תמונה, שייראה על המרקע של הצג ככתמים או כסימני מים.

2 שימוש בצג

תוכנה ותוכניות שירות

התקליטור האופטי המצורף לצג (אם יש כזה) כולל קבצים שניתן להתקין במחשב. אם אין ברשותך כונן תקליטורים, תוכל להוריד את הקבצים מאתר <http://www.hp.com/support>.

- קובץ INF (מידע)
- קובצי ICM (התאמת צבע תמונה) (אחד עבור כל מרחב צבעים מכויל)
- התוכנה HP Display Assistant

קובץ המידע

קובץ INF מגדיר את משאבי הצג בהם משתמשות מערכות ההפעלה Windows כדי להבטיח את תאימות הצג לכרטיס הגרפי של המחשב.

הצג תואם לשיטת ההפעלה "הכנס-הפעל" של Windows ויתפקד כראוי ללא צורך בהתקנת קובץ INF. הדרישות לצורך התאמה מסוג 'הכנס-הפעל' של הצג הן שכרטיס המסך יהיה תואם VESA DDC2 ושהצג יתחבר ישירות לכרטיס הגרפי. שיטת "הכנס-הפעל" לא פועלת דרך מחברי BNC נפרדים או דרך תיבות/מאגרי פיצול.

קובץ התאמת צבעי תמונה

קובצי ICM הם קובצי נתונים המשמשים במקביל גם בתוכניות גרפיקה, כדי לספק התאמת צבעים עקבית בין הצג לבין המדפסת, או בין סורק לצג. הקובץ מופעל מתוך תוכניות גרפיקה התומכות במאפיין זה.

הערה: פרופיל צבע ICM נכתב לפי מפרט מבנה הפרופילים של International Color Consortium (ICC).

התקנת קובצי INF ו-ICM

לאחר שקבעת שדרוש עדכון, השתמש באחת מהשיטות שלהלן כדי להתקין את הקבצים.

התקנה מתקליטור (זמין באזורים נבחרים)

כדי להתקין במחשב קובץ INF וקובץ ICM. מתקליטור:

1. הכנס את התקליטור לכונן התקליטורים במחשב. יוצג תפריט התקליטור.
2. הצג את הקובץ **HP Monitor Software Information** (מידע תוכנת צג של HP).
3. בחר את **Install Monitor Driver Software** (התקנת התוכנה של מנהל ההתקן של הצג).
4. בצע את ההוראות המופיעות במסך.
5. ודא שבהגדרות לוח הבקרה של התצוגה מופיעים הרזולוציה וקצבי הרענון הנכונים.

אם במחשב או בהתקן המקור שברשותך אין כונן אופטי, תוכל להוריד את הגרסה העדכנית ביותר של קובץ INF ושל קובץ ICM מאתר האינטרנט של HP לתמיכה בצגים.

1. עבור לאתר <http://www.hp.com/support>.

2. בחר **קבל תוכנה ומנהלי התקן**.

3. בצע את ההוראות המוקדמות על המרקע כדי לבחור צג ולהוריד את התוכנה.

שימוש בתפריט תצוגה על תצוגה (OSD)

השתמש בתפריט OSD לכוונן התמונה המוצגת על המסך של הצג על פי העדפות הצפייה שלך. ניתן לגשת לתפריט OSD ולבצע בעזרתו כיוונים באמצעות הלחצנים שעל מסגרת הצג.

כדי לפתוח את תפריט תצוגה על תצוגה (OSD) ולהשתמש בן לביצוע שינויים, בצע את הפעולות הבאות:

1. אם הצג אינו מופעל עדיין, לחץ על לחצן ההפעלה Power כדי להפעילו.

2. כדי לגשת לתפריט במסך, לחץ על אחד משלושת לחצני הפקדים כדי להפעיל אותם. לאחר מכן לחץ על לחצן התפריט כדי לפתוח את התפריט במסך (OSD).

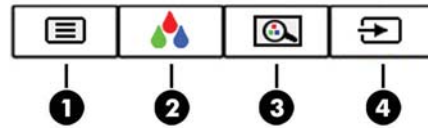
3. השתמש בשלושת לחצני הפקדים לניווט, בחירה וכוונן של האפשרויות בתפריט. תוויות הלחצנים שמופיעות על המסך משתנות בהתאמה לתפריט או לתפריט המשנה הפעילים.

הטבלה הבאה מפרטת את אפשרויות הבחירה בתפריט תצוגה על תצוגה (OSD) ראשי.

תפריט ראשי	תיאור
Brightness (בהירות)	כוונן ומת הבהירות של המרקע. ברירת המחדל של היצון היא 90.
ניגודיות	כוונן ומת הניגודיות של המסך.
בקרת צבע	בחירה וכוונן הצבע של המרקע.
Input Control (בקרת קלט)	בחירת אות כניסת הווידיאו.
Image Control (בקרת תמונה)	מכוונן את תמונת המסך.
Power Control (בקרת צריכת חשמל)	כוון את הגדרות צריכת החשמל.
Menu Control (בקרת תפריט)	כוונן אמצעי הבקרה של OSD.
Management (ניהול)	כוונן הגדרות DDC/CI והחזרת כל הגדרות של תפריט OSD להגדרות ברירת המחדל של היצון.
Language (שפה)	בחירת שפה.
מידע	מאפשר לבחור ולהציג מידע חשוב על הצג.
Exit (יציאה)	יציאה מתפריט OSD.

הקצאת לחצני פקדים

לחיצה על אחד מלחצני הפונקציות מפעילה את הלחצנים ומציגה את הסמלים מעל הלחצנים. להלן ברירת המחדל של סמלי הלחצנים ותפקודיהם.



פריט	לחצן	תפקוד
1	תפריט	לחץ כדי לפתוח את תפריט OSD, לבחור פריט מתפריט OSD, או לסגור את תפריט OSD.
2	בקרת צבע	לחץ כדי לפתוח את תפריט Color Control (בקרת צבע) ולאחר בחר פריט מהתפריט. (לחצן פקד 3 - ניתן להקצאה)
3	מצבי צפייה	לחץ כדי לנווט בתפריט Viewing Modes (מצבי צפייה) ובחר מצבי תצוגה מוגדרים מראש. (לחצן פקד 2 - ניתן להקצאה)
4	קלט פעיל הבא	לחץ כדי לנווט בתפריט המסך (OSD) ובחר כניסת קלט ווידאו. (לחצן פקד 1 - ניתן להקצאה)

ניתן לשנות את תצורת ברירת המחדל של לחצני הפקדים כך שכאשר הלחצנים פעילים, ניתן להפעיל בקלות ובמהירות פריטי תפריט שגרתיים.

כדי להקות לחצני פקדים:

1. לחץ על אחד משלושת לחצני הפקדים כדי להפעיל את הלחצנים, ולאחר מכן לחץ על הלחצן **תפריט** כדי לפתוח את התפריט במסך.
2. בתפריט תצוגה על תצוגה (OSD), בחר **Menu Control** (בקרת תפריט) < **Assign Buttons** (הקצאת לחצנים) ולאחר מכן בחר אחת מתוך האפשרויות הזמינות ללחצן המבוקש.

הערה: ניתן להגדיר מחדש רק את שלושת לחצני הפקדים. אי אפשר לשנות את ההגדרות של לחצן התפריט או של לחצן ההפעלה.

כוונון מצב אור כחול נמוך

הפחתת הפליטה של אור כחול מהמרוקע מפחיתה את החשיפה של עיניך לאור כחול. הצג מאפשר בחירה בהגדרה שמפחיתה את הפלט של אור כחול ויוצרת תמונה מרגיעה יותר ובעלת גירוי מופחת בעת קריאת תוכן במסך.

כדי לכוונן את פלט האור הכחול מהצג:

1. לחץ על הלחצן **מצב תצוגה**.
2. בחר הגדרה:
 - **Low Blue Light** (אור כחול נמוך): מבמין את האור הכחול להקלה על העיניים בעת הצפייה
 - **Night** (לילה): מכוונן את הצג לפליטה נמוכה ביותר של אור כחול ומפחית את השפעתו על שינה
 - **Reading** (קריאה): ממתב את פליטת האור הכחול ואת הבהירות לצפייה נוחה תחת קורת גג
 - **HP Enhance +** (HP משופר +)
 - **מולטימדיה**
 - **Photo** (תצלומים)
 - **Custom** (מותאם אישית)
3. בחר **Save and Return** (שמור וחזור) כדי לשמור את ההגדרה ולסגור את תפריט **Viewing Mode** (מצב צפייה). בחר באפשרות **Cancel** (ביטול) אם אינך רוצה לשמור את השינויים.
4. בחר **Exit** (יציאה) בתפריט הראשי.

אזהרה! כדי להקטין את הסיכון לפציעה חמורה, קרא את מדריך הוראות בטיחות ונוחות. הוא מתאר התקנה תקינה של תחנת עבודה, יציבה תקינה וכן הרגלי בריאות ועבודה למשתמשי המחשב, ומספק בנוסף מידע בטיחותי חשוב בנושאי חשמל ומכניקה. תוכל לעיין במדריך זה באתר <http://www.hp.com/ergo>.

שימוש באפשרות **Auto-Sleep Mode** (מצב שינה אוטומטי)

הצג תומך באפשרות תפריט OSD בשם **Auto-Sleep Mode** (מצב שינה אוטומטי) שנועדה להפעיל או להשבית מצב הפעלה חסכוני באנרגיה של הצג. כאשר האפשרות **Auto-Sleep Mode** (מצב שינה אוטומטי) מופעלת (ברירת המחדל), הצג ייכנס למצב חסכון בצריכת חשמל כאשר המחשב המארח מאותן לעבור לצריכת חשמל נמוכה (היעדר אות סכרון אופקי או אנכי).

לאחר הכניסה למצב צריכת חשמל מופחתת (מצב שינה), המסך של הצג יוחשך, התאורה האחורית תכבה ונורית ההפעלה תאיר בצבע ענבר. במצב צריכת חשמל מופחתת, הצג צורך פחות מ-0.5 ואת חשמל. הצג מתעורר ממצב השינה כאשר המחשב המארח שולח לצג אות פעיל (לדוגמה, אם מפעילים את העכבר או את המקלדת).

ניתן להשבית את האפשרות **Auto-Sleep Mode** (מצב שינה אוטומטי) בתפריט תצוגה על תצוגה (OSD). לחץ על לחצן התפריט כדי לפתוח את התפריט במסך (OSD). בתפריט OSD בחר באפשרות **Power Control** (בקרת צריכת חשמל) בחר **Auto-Sleep Mode** (מצב שינה אוטומטי) ולאחר מכן בחר **Off** (כבוי).

3 תמיכה ופתרון בעיות

פתרון בעיות נפוצות

הטבלה שלהלן מונה את הבעיות האפשריות, הגורם האפשרי לכל בעיה ואת הפתרונות המומלצים.

בעיה	גורם אפשרי	פתרון
המסך חשוך או הווידיאו מהבהב.	כבל החשמל מנותק.	חבר את כבל החשמל.
	המחשב כבוי.	לחץ על לחצן ההפעלה בלוח הקדמי של הצג.
		הערה: אם ללחיצה על לחצן ההפעלה אין כל השפעה, לחץ על לחצן ההפעלה והחזק אותו במשך 10 שניות כדי לבטל את מאפיין נעילת לחצן ההפעלה.
	מתג חשמל ראשי כבוי.	העבר את מתג החשמל הראשי בגב הצג למצב "פעיל".
	כבל הווידיאו אינו מחובר היטב.	חבר את כבל הווידיאו בצורה הנכונה. עיין בנושא חיבור הכבלים בעמוד 8 , לקבלת מידע נוסף.
	המערכת נמצאת במצב שינה.	הקש על מקש כלשהו במקלדת או הזז את העכבר כדי להפסיק את תוכנית השירות המכבה את המסך.
	כרטיס וידאו לא תואם.	פתח את תפריט OSD ובחר בתפריט Input Control (בקרת קלט). הגדר את Auto-Switch Input (חילוף קלט אוטומטי) לאפשרות Off (כבוי) ובחר ידנית את הקלט.
התמונה נראית מעומעמת, מעורפלת או כהה מדי.	הגדרת רמת הבהירות גבוהה מדי.	פתח את תפריט OSD ובחר Brightness (בהירות) כדי לכוון את מידת הבהירות כנדרש.
על המוקע מופיעה ההודעה Check Video Cable (בדוק את כבל הווידיאו).	כבל הווידיאו של הצג מנותק.	חבר כבל אות וידיאו מתאים בין המחשב לצג. ודא שהמחשב כבוי בעת חיבור כבל הווידיאו.
על המסך מופיעה ההודעה Input Signal Out of Range (אות הקלט מחוץ לטווח).	רזולוציית הווידיאו או קצב הרענון נקבעו להגדרה גבוהה מזו בה תומך הצג.	שנה את ההגדרות להגדרה שעבורה יש תמיכה (עיין ב- רזולוציות תצוגה מוגדרות מראש בעמוד 21).
הצג כבוי אך נראה שלא נכנס למצב שינה בהספק נמוך.	בקרת החיסכון בחשמל של הצג הושבתה.	פתח את תפריט OSD, בחר Power Control (בקרת צריכת חשמל) בחר Auto-Sleep Mode (מצב שינה אוטומטי) והגדר את מצב השינה האוטומטי לאפשרות On (מופעל).
OSD Lockout (נעילת OSD) מוצגת.	פונקציית נעילת OSD של הצג הופעלה.	לחץ ממושכות על לחצן התפריט בלוח הקדמי במשך 10 שניות כדי לבטל את פונקציית נעילת OSD.
Power Button Lockout (נעילת לחצן הפעלה) מוצגת.	מאפיין נעילת לחצן ההפעלה של הצג הופעל.	לחץ על לחצן ההפעלה והחזק אותו במשך 10 שניות כדי לבטל את נעילת לחצן ההפעלה.

נעילות לחצן

לחץ על לחצן ההפעלה או לחצן התפריט והחזק אותו במשך 10 שניות כדי לנעול את הפונקציונליות של הלחצנים. ניתן לשחרר את הפונקציונליות של הלחצנים על-ידי לחיצה נוספת על הלחצנים והחזקתם למשך 10 שניות נוספות. אפשרות פעולה זו זו זמינה רק כאשר הצג פועל, מציג אות פעיל, ותפריט OSD אינו פתוח.

תמיכת מוצרים

למידע נוסף על אופן השימוש בצג, גש אל <http://www.hp.com/support> בחר **Find your product** (חפש את המוצר) ובצע את ההוראות המוקדמות על המרקע.

הערה: המדריך למשתמש, חומרי העזר ומנהלי ההתקן של הצג זמינים בכתובת <http://www.hp.com/support>.

כאן באפשרותך לבצע את הפעולות הבאות:

- לשוחח בשיחת צ'ט עם טכנאי HP

הערה: כאשר תמיכה בצ'אט אינה זמינה בשפה מסוימת, היא תהיה זמינה באנגלית.

- אתר מרכז שירות של HP

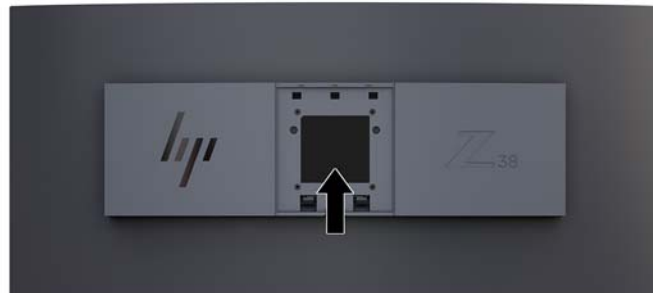
לפני הפנייה לתמיכה הטכנית

אם אינך מצליח לפתור בעיה באמצעות העצות בסעיף לפתרון בעיות, ייתכן שתצטרך לפנות לתמיכה הטכנית. לפני הפנייה, הכן את הפרטים הבאים:

- מספר הזגם של הצג (ראה [איתור המספר הסידורי ומספר המוצר בעמוד 18](#))
- המספר הסידורי של הצג (ראה [איתור המספר הסידורי ומספר המוצר בעמוד 18](#))
- תאריך הרכישה בחשבונתך
- התנאים שבהם התעוררה הבעיה
- הודעות השגיאה שהופיעו
- תצורת החומרה
- שם וגרסה של החומרה והתוכנה שבהן אתה משתמש

איתור המספר הסידורי ומספר המוצר


תווית הדיווג שעל הצג מציינת את מספר המוצר ואת המספר הסידורי שלו. מספרים אלה עשויים להיות נחוצים בעת הפנייה לחברת HP בעניין זגם הצג שברשותך. תווית הדיווג ממוקמת בתחתית הצג.



הנחיות תחזוקה

כדי לשפר את הביצועים ולהאריך את משך חיי הצג:


- אין לפתוח את בית הצג או לנסות לתקן את המוצר בעצמך. כוונך רק את הבקורות המתוארות בהוראות ההפעלה. אם הצג אינו פועל כהלכה או נפל או ניזוק, יש לפנות למפיץ, לחנות או לספק שירות מורשה מטעם חברת HP.
- יש להשתמש במקור ובחיבור למתח התואמים לצג, כפי שמצוין בתווית או בלוחית בגב הצג.
- ודא שהזרם הנקוב הכולל של המכשירים המחוברים לשקע אינו עולה על הזרם הנקוב של השקע, וכי הזרם הנקוב הכולל של המכשירים המחוברים לכבל אינו עולה על הזרם הנקוב הכולל של הכבל. עיין בתווית המתח כדי לקבוע מהו הזרם הנקוב (באמפרים - AMPS או A) של כל התקן.
- מקם את הצג קרוב לשקע בגיש. יש לנתק את הצג מהמתח על-ידי תפיסת התקע בחוזקה ומשיכתו מהשקע. לעולם אין לנתק את הצג על-ידי משיכת הכבל.
- כבה את הצג כאשר אינך משתמש בו. ניתן להאריך באופן משמעותי את חיי הצג בעזרת תוכנית של שומר מסך ועל-ידי כיבוי כשאינו בשימוש.

 **הערה:** צגים עם "תמונה צרובה" אינם מכוסים באחריות HP.

- בצג יש חריצים ופתחי אוורור. אין לחסום או לכסות פתחים אלה. לעולם אין לדחוף חפצים לחריצים בבית הצג או לפתחים האחרים.
- אין להפיל את הצג או להניח אותו על משטח לא יציב.
- אין להניח דבר על כבל החשמל. אין ללכת על הכבל.
- החזק את הצג באזור מאוורר היטב, הרחק מאור, מחום או מלחות מופרזים.
- אסור להניח את הצג כשפניו כלפי מטה. הנחת הצג כשפניו כלפי מטה עלולה ליצור לחץ על המשטח הקמור של לוח התצוגה ולגרום לו נזק.

ניקוי הצג

1. כבה את הצג ונתק את כבל החשמל מגב הצג.
2. נקה את הצג מאבק על-ידי ניגוב הצג והמארז במטלית רכה, נקייה ואנטי-סטטית.
3. במקרים בהם נדרש ניקוי יסודי יותר, השתמש בתערובת מים ואלכוהול איסופרופילי ביחס של 50/50.

 **זהירות:** רסס את חומר הניקוי על המטלית ונגב בעדינות את משטח הצג במטלית הלחה. אסור בהחלט לרסס את חומר הניקוי ישירות על משטח הצג. הנוזל עלול לחזור לחריצים ולפגוע ברכיבים האלקטרוניים.

זהירות: אין לנקות את מסך הצג או המארז בחומרי ניקוי המכילים חומרים מבוססי-נפט כגון בנזן, מדלל ("טינר") או כל חומר דליק אחר. כימיקלים אלה עלולים לגרום נזק לצג.

משלוח הצג

יש לשמור את אריזת המחשב במקום המיועד לאחסון. ייתכן שיהיה בה צורך במועד כלשהו, כדי להעביר את הצג או לשלוח אותו.

א מפרטים טכניים

הערה: כל המפרטים מייצגים את המפרטים הרגילים המסופקים בידי יצרני הרכיבים של HP; הביצועים בפועל עשויים להשתנות, ולהיות גבוהים יותר או נמוכים יותר.

לקבלת המפרטים העדכניים או מפרטים נוספים של המוצר, היכנס לאתר <http://www.hp.com/go/quickspecs> וחפש את דגם הצג המסוים כדי לאתר מפרטים מהירים ספציפיים לדגם.

מסך רחב 37.5 אינץ'	מקע רחב 95.29 ס"מ	צג
	IPS	סוג
אלכסון 37.5 אינץ'	אלכסון 95.29 ס"מ	גודל תמונה ניתנת לצפייה
	5° – עד 20°	הטיה
		משקל
20.26 ליברות	10.00 ק"ג	ללא מעמד
30.83 ליברות	14.00 ק"ג	כולל מעמד
		מחזים (כולל מעמד)
22.00 אינץ'	55.87 ס"מ	גובה
9.76 אינץ'	24.80 ס"מ	עומק
35.26 אינץ'	89.55 ס"מ	רוחב
	3840 × 1600 (60 Hz)	רזולוציה גרפית מקסימלית
	3840 × 1600 (60 Hz)	רזולוציה גרפית אופטימלית
	0.23 x 0.23 מ"מ	גודל נקודה
	110.93 PPI	פיקסלים באינץ'
	27 עד 130 קילוהרץ	תדירות אופקית
	24 הרץ עד 76 הרץ	קצב רענון אנכי
		דרישות טמפרטורת סביבה:
41° פרנהייט עד 95° פרנהייט	5° צלסיוס עד 35° צלסיוס	טמפרטורת הפעלה
-4° פרנהייט עד 140° פרנהייט	-20° צלסיוס עד 60° צלסיוס	טמפרטורת אחסון
	20% עד 80%	לחות יחסית
	זרם חילופין 100 וולט עד 240 וולט 50/60 הרץ 2 אמפר	מקור מתח
		גובה:
0 עד 16,400 רגל	0 מ' עד 5,000 מ'	פעולה
0 עד 40,000 רגל	0 מ' עד 12,192 מ'	אחסון
		צריכת השמל במדדת:
	195 וואט	מצב פעולה מלא
	80 וואט	הגדרות טיפוסיות

שיבה	טאור <0.5
מופסק	<0.3 וואט
מחבר כניסה	יציאת DisplayPort אחת, יציאת HDMI אחת, שקע כניסת שמע אנלוגי אחד, 3 יציאות USB 3 אחת, יציאת USB Type-C אחת

רזולוציות תצוגה מוגדרות מראש

רזולוציות התצוגה המפורטות להלן הן מצבי השימוש הנפוצים ביותר והן מוגדרות כברירות מחדל של היצרן. צג זה מזהה באופן אוטומטי מצבים קבועים מראש אלה, והם יופיעו ממורכזים ובגודל המתאים במסך.

הגדרה מראש	תבנית פיקסלים	תדירות אופקית (קילו-הרץ)	תדירות אנכית (הרץ)
1	640 × 480	31.469	59.940
2	720 × 400	31.469	70.087
3	800 × 600	37.879	60.317
4	720 × 480	31.469	59.940
5	1024 × 768	48.363	60.004
6	1280 × 720	45.000	60.000
7	1280 × 1024	63.981	60.020
8	1440 × 900	55.935	59.887
9	1600 × 900	60.000	60.000
10	1600 × 1200	75.000	60.000
11	1680 × 1050	65.290	59.954
12	1920 × 1080	67.500	60.000
13	1920 × 1200	74.038	59.950
14	1920 × 1200	74.556	59.885
15	2560 × 1440	88.787	59.951
16	2560 × 1600	98.713	59.972
17	3840 × 1600	98.760	60.000
18	3840 × 1600	48.689	29.999
19	2560 × 1080	66.000	60.000

הגדרה מראש	שם תזמון	תבנית פיקסלים	תדירות אופקית (קילו-הרץ)	תדירות אנכית (הרץ)
1	480i	720 × 480	15.734	59.940
2	480p	720 × 480	31.469	59.940
3	720p60	1280 × 720	45.000	60.000

תדירות אנכית (הרץ)	תדירות אופקית (קילו-הרץ)	תבנית פיקסלים	שם תזמון	הגדרה מראש
60.000	33.750	1920 × 1080	1080i60	4
50.000	15.625	720 × 576	576i	5
50.000	31.250	720 × 576	576p	6
50.000	37.500	1280 × 720	720p50	7
50.000	28.125	1920 × 1080	1080i50	8
60.000	67.500	1920 × 1080	1080p60	9
50.000	56.250	1920 × 1080	1080p50	10

כניסה למצב משתמש

אות בקר הווידאו עשוי לדרוש לעתים מצב שאיננו מוגדר מראש בתנאים הבאים:


- אינך משתמש במתאם מסך סטנדרטי.
- אינך משתמש במצב מוגדר מראש.

במקרים כאלה, ייתכן שתצטרך לכוון מחדש את הפרמטרים של מסך הצג באמצעות תפריט OSD. ניתן לבצע את השינויים באחד המצבים או בכלם ולשמור את השינויים בזיכרון. הצג ישמור באופן אוטומטי את ההגדרה החדשה, ויזהה את המצב החדש בדיוק כפי שיזהה מצב מוגדר מראש. בנוסף למצבים המוגדרים מראש של היצרן, קיימים לפחות 10 מצבים מוגדרים-משתמש שניתן לקבוע ולשמור.

מאפיין חיסכון בחשמל

הצג תומך במצב הספק נמוך. הצג יעבור למצב צריכת חשמל נמוכה כאשר יגלה העדר אות סנכרון אופקי או אות סנכרון אנכי. לאחר זיהוי העדר של אחד האותות האלה, מסך הצג יוחשך, התאורה האחורית תכבה ונורית ההפעלה תאיר בצבע כתום. במצב צריכה מופחתת, הצג צורך פחות מ-0.5 וואט חשמל. לפני חזרה למצב פעולה וגיל, הצג יעבור תהליך התחממות קצר.

להוראות הגדרת מצב החיסכון בחשמל באנרגיה (המכונה לעתים מאפיין ניהול צריכת חשמל), עיין במדריך למשתמש של המחשב.

הערה: האפשרות לעבור למצב של צריכת חשמל נמוכה פועלת רק כאשר הצג מחובר למחשב התומך במעבר לצריכת חשמל נמוכה. 

בחירת הגדרות בכלי Sleep Timer (שעון מצב שינה) של הצג מאפשרת לך גם לתכנת את הצג כך שיעבור למצב הספק נמוך בשעה מוגדרת-מראש. כאשר תוכנית השירות Sleep Timer (קוצב זמן למצב שינה) גורמת לצג לעבור למצב חסכון בצריכת חשמל, נורית הצג תהבהב בצבע ענבר.

HP מעצבת, מייצרת ומשווקת מוצרים ושירותים שכל אדם יכול להשתמש בהם, לרבות אנשים עם מוגבלויות, בין אם באופן עצמאי או עם התקני עזר מתאימים.

טכנולוגיות עזר נתמכות

מוצרי HP תומכים במגוון רחב של טכנולוגיות עזר במערכת ההפעלה וניתן גם להגדיר את תצורתם כך שיתפקדו בטכנולוגיות עזר נוספות. השתמש בכלי החיפוש שבהתקן המקור המחובר לצג, כדי למצוא פרטים נוספים על אפשרויות הסיוע.

הערה: למידע נוסף על אודות מוצר מסוים של טכנולוגיית עזר, פנה לשירות הלקוחות של המוצר.

פנייה לתמיכה

אנו מתמידים בפיתוח שיפורים בנגישות של מוצרינו ושירותינו ומקבלים בברכה משוב של משתמשים. אם יש בעיה במוצר, או אם ברצונך לספר לנו כיצד נעזרת ביכולות הנגישות, אנא פנה אלינו בטלפון 259-5707 (888), בימים ב' עד ו', בין השעות 06:00 עד 21:00 (שעון ההרים). אם אתה חרש או מתקשה בשמיעה, השתמש בציוד TRS/VRS/WebCapTel, פנה אלינו לקבלת תמיכה טכנית או בשאלות בנושאי נגישות בטלפון 656-7058 (877), בימים ב' עד ו', בין השעות 06:00 עד 21:00 (שעון ההרים).