

Gebruikershandleiding



HP Ink Tank 310 series



HP Ink Tank 310 series

Inhoudsopgave

1 Help voor HP Ink Tank 310 series	1
2 Aan de slag	2
Printeronderdelen	3
Informatie over het inktanksysteem	5
Kenmerken van het bedieningspaneel	6
Lampjes bedieningspaneel en status scherpictogrammen	8
Afdruk materiaal laden	14
Een origineel op de glasplaat leggen	19
Elementaire informatie over papier	20
Open de HP printersoftware (Windows)	23
Slaapstand	24
Stille modus	25
Auto Uit	26
3 Afdrukken	27
Afdrukken vanaf de computer	28
Tips voor geslaagd afdrukken	33
4 Kopiëren en scannen	36
Documenten kopiëren	37
Scannen met de HP printersoftware	38
Tips voor geslaagd kopiëren en scannen	41
5 Inkt en printkop beheren	42
Inktniveaus	43
Inkt tanks navullen	44
Inktproducten bestellen	47
Alleen met zwarte inkt afdrukken	48
Tips voor het werken met inkt en printkoppen	49
Printer verplaatsen	50

6 Verbind uw printer	51
Verbind uw printer met uw computer via een usb-kabel (niet-netwerkverbinding)	52
7 Een probleem oplossen	53
Papierstoringen en problemen met papieraanvoer	54
Problemen met de printkop	61
Problemen met afdrukken	65
Kopieerproblemen	74
Scanproblemen	75
Hardwareproblemen printer	76
Foutcodes bedieningspaneel	77
HP-ondersteuning	78
Bijlage A Technische informatie	80
Kennisgeving van HP Company	81
Specificaties	82
Kennisgevingen betreffende wet- en regelgeving	84
Programma voor milieubeheer	88
Index	95

1 Help voor HP Ink Tank 310 series

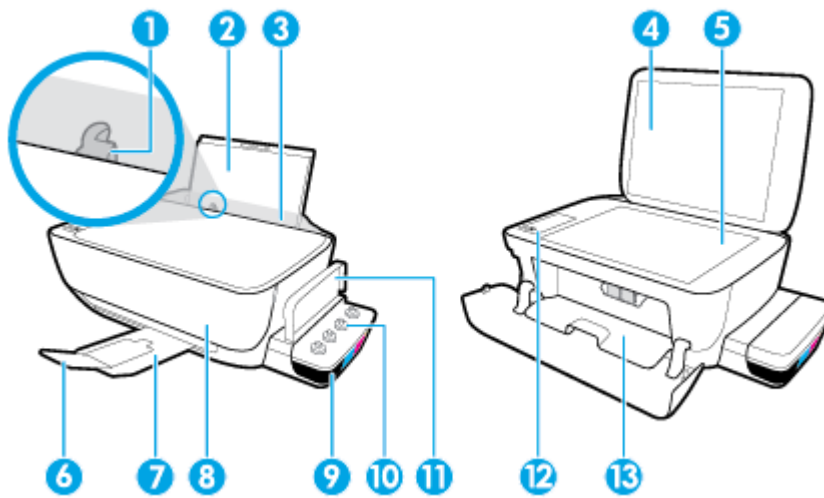
Leer hoe u uw printer gebruikt.

- [Aan de slag op pagina 2](#)
- [Afdrukken op pagina 27](#)
- [Kopiëren en scannen op pagina 36](#)
- [Inkt en printkop beheren op pagina 42](#)
- [Verbind uw printer op pagina 51](#)
- [Een probleem oplossen op pagina 53](#)
- [Technische informatie op pagina 80](#)

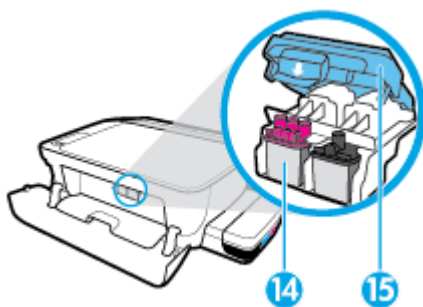
2 Aan de slag

- [Printeronderdelen](#)
- [Informatie over het inktanksysteem](#)
- [Kenmerken van het bedieningspaneel](#)
- [Lampjes bedieningspaneel en status scherpictogrammen](#)
- [Afdrukmetaal laden](#)
- [Een origineel op de glasplaat leggen](#)
- [Elementaire informatie over papier](#)
- [Open de HP printersoftware \(Windows\)](#)
- [Slaapstand](#)
- [Stille modus](#)
- [Auto Uit](#)

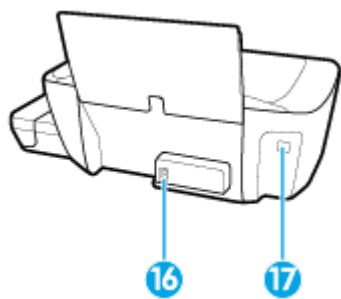
Printeronderdelen



1	Papierbreedtegeleider
2	Invoerlade
3	Bescherming invoerlade
4	Scannerklep
5	Scannerglasplaat
6	Verlengstuk van de uitvoerlade (ook wel ladeverlengstuk genoemd)
7	Uitvoerlade
8	Voordeur
9	Inkttank
10	Inkttankdoppen
11	Inkttankklep
12	Bedieningspaneel
13	Toegangsklep voor printkop

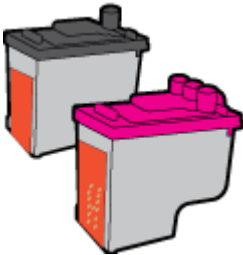
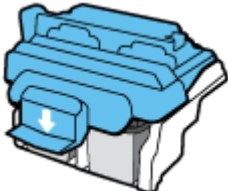



14	Printkoppen
15	Printkopvergrendeling



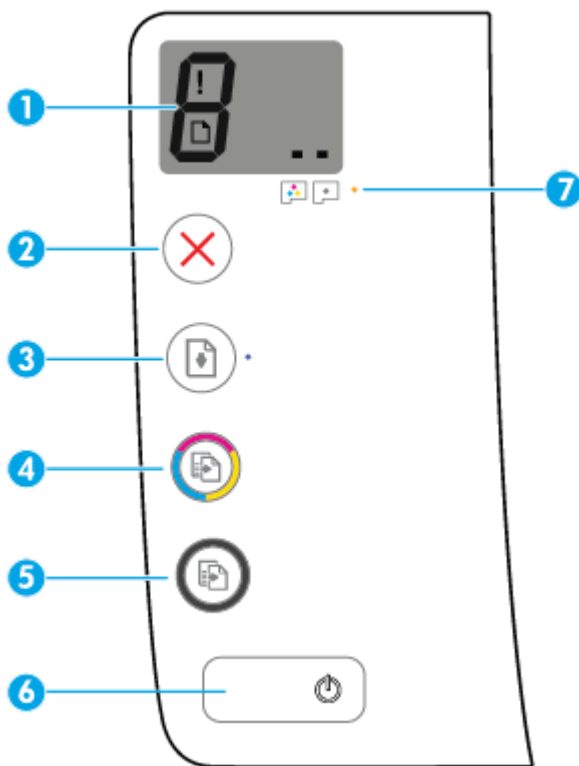
16	Aansluiting van netsnoer
17	USB-poort

Informatie over het inkttankstelsel

Term	Definitie
Printkoppen	<p>De printkoppen zijn de onderdelen in het afdrukmechanisme die inkt op het papier plaatsen. Er zijn twee printkoppen: een printkop met zwarte inkt en een met driekleureninkt.</p> <p>OPMERKING: Nadat u de printer hebt ingesteld, mag de hendel voor de printkoppen alleen worden opgetild als u nieuwe printkoppen installeert of de printer naar een andere locatie buiten uw huis of kantoor verplaatst.</p> 
Printkopvergrendeling	<p>De printkopvergrendeling om de wagen zorgt ervoor dat de printkoppen hieraan blijven bevestigd. Zorg ervoor dat de printkopvergrendeling goed wordt gesloten om problemen te voorkomen, zoals het vastlopen van de wagen.</p> <p>OPMERKING: Nadat u de printer hebt ingesteld, mag de hendel voor de printkoppen alleen worden opgetild als u nieuwe printkoppen installeert of de printer naar een andere locatie buiten uw huis of kantoor verplaatst.</p> 
Inktanks	<p>Inktanks zijn externe inktreservoirs aan de rechterzijde van de printer. Er zijn vier inktanks. Elke inktank komt overeen met één kleur: zwart, cyaan, magenta en geel.</p> 
Inktankdoppen	<p>De inktankdoppen zijn rubberen stoppen waarmee de inktanks worden afgedicht.</p>
Vullen	<p>Onder vullen verstaan we het vullen van de inkttoevoerbuisjes die tussen de inktanks en printkoppen lopen. Dit proces vindt plaats wanneer je nieuwe printkoppen installeert en het vulproces vanaf het bedieningspaneel start. Zie Vullen van de printkoppen en uitlijnen van de pictogrammen op pagina 9 voor meer informatie over het vullen.</p>
Uitlijning	<p>Uitlijning is het proces van het uitlijnen van de printkoppen om de afdrukkwaliteit te verbeteren. Zie Vullen van de printkoppen en uitlijnen van de pictogrammen op pagina 9 voor meer informatie over uitlijning.</p>

Kenmerken van het bedieningspaneel





Overzicht knoppen en lampjes



Functie	Beschrijving
1	Scherm van bedieningspaneel : Geeft het aantal kopieën, de status van het vullen van de printkoppen, mediafouten en problemen met de printkop weer.
2	De knop Annuleren : beëindigt de huidige handeling.
3	De knop Hervatten : Hervat een taak na een verstoring (bijvoorbeeld na het laden van papier of het verwijderen van een papierstoring). Lampje Hervatten : Geeft aan dat er een waarschuwing of fout in de printer is.
4	De knop Kleurkopie : Start een kopieertaak in kleur. Druk verschillende keren op de knop om het aantal afdrukken te verhogen. Na de laatste druk op de knop zal de printer na twee seconden beginnen te kopiëren. OPMERKING: U kunt een testrapport voor de afdrukkwaliteit genereren door de knop Kleurkopie drie seconden ingedrukt te houden.
5	De knop Zwart/wit-kopie : start een kopieertaak in zwart-wit. Druk meerdere keren op de knop om het aantal zwart-wit-afdrukken te verhogen. Na de laatste druk op de knop zal de printer na twee seconden beginnen te kopiëren.
6	De knop Stroomvoorziening : Hiermee zet u de printer uit of aan.
7	Lampje Printkopalarm : Geeft probleem met de printkop aan.

Schermpictogrammen bedieningspaneel



Pictogram	Beschrijving
	Aantal kopieën -pictogram: Toont het aantal kopieën als u documenten kopieert, wijzigt de letter P wanneer de printer moet worden gevuld en wisselt af tussen de letter E en een getal als er zich een storing in de printer voordoet.
	Fout -pictogram: Wijst op een fout.
	Papierfout -pictogram: Wijst op een fout in verband met het papier.
	Printkop -pictogrammen: Als het linker printkoppictogram knippert, betekent dat dat er een fout is met de driekleurenprintkop en het rechter pictogram knippert als er een fout is met de zwarte printkop.

Lampjes bedieningspaneel en status scherm pictogrammen

- [Knoplampje Stroomvoorziening](#)
- [Printkop -pictogrammen en Printkopalarm -lampje](#)
- [Vullen van de printkoppen en uitlijnen van de pictogrammen](#)
- [Fout -pictogram, Papierfout -pictogram en Hervatten -lampje](#)
- [Aantal kopieën pictogram](#)
- [Onderhoud inksysteem](#)

Knoplampje Stroomvoorziening



Status	Beschrijving
Aan	De printer staat aan.
Uit	De printer is uitgeschakeld.
Gedimd	Geeft aan dat de printer in slaapstand staat. De printer gaat automatisch in slaapstand na 5 minuten inactiviteit. Als de printer twee uur inactief is geweest en niet is verbonden met een computer, wordt deze automatisch uitgeschakeld.
Knippert	De printer is bezig met het verwerken van een taak. Om de taak te annuleren, drukt u op de knop Annuleren (X).
Knippert snel	Sluit de toegangsklep van de printkop als deze open staat. Als de toegangsklep van de printkop gesloten is en het lampje snel knippert, is er een fout in de printer, die u kunt oplossen door de meldingen op het scherm van uw computer te volgen. Als u geen berichten op het scherm ziet, probeert u een document af te drukken om een bericht op het scherm te genereren.

Printkop -pictogrammen en Printkopalarm -lampje

- Het **Fout** -pictogram, een van de **Printkop** -pictogrammen en het **Printkopalarm** -lampje knipperen.



Oorzaak	Oplossing
<p>Dit kan te wijten zijn aan één van de volgende problemen.</p> <ul style="list-style-type: none"> – De betreffende printkop ontbreekt. – De betreffende printkop is onjuist geïnstalleerd. – De betreffende printkop bevat nog de oranje plastic tape of de stop. 	<ul style="list-style-type: none"> – Als een van de printkoppen ontbreekt, plaatst u de betreffende printkop. – Als beide printkoppen in de printer zijn geïnstalleerd, verwijdert u de betreffende printkop, zorgt u dat de plastic tape of de stop ervan verwijderd zijn en steekt u de printkop stevig terug. <p>OPMERKING: Nadat u de printer hebt ingesteld, mag de hendel voor de printkoppen alleen worden opgetild als u nieuwe printkoppen installeert of de printer naar een andere locatie buiten uw huis of kantoor verplaatst.</p> <p>Zie Problemen met printkop oplossen op pagina 61 voor meer informatie.</p>

- Het **Fout** -pictogram, beide **Printkop** -pictogram en het **Printkopalarm** -lampje knippen.




Oorzaak	Oplossing
<p>Dit kan te wijten zijn aan één van de volgende problemen.</p> <ul style="list-style-type: none"> – Beide printkoppen ontbreken. – Beide printkoppen zijn onjuist geïnstalleerd. – Beide printkoppen bevatten nog de oranje plastic tape of stoppen. – Beide printkoppen zijn niet compatibel of beschadigd. 	<ul style="list-style-type: none"> – Als er in de printer geen printkoppen zijn geplaatst, installeert u deze. – Als beide printkoppen in de printer zijn geïnstalleerd, verwijdert u deze, zorgt u dat de plastic tape of de stop ervan verwijderd zijn en steekt u de printkoppen stevig terug. <p>OPMERKING: Nadat u de printer hebt ingesteld, mag de hendel voor de printkoppen alleen worden opgetild als u nieuwe printkoppen installeert of de printer naar een andere locatie buiten uw huis of kantoor verplaatst.</p> <ul style="list-style-type: none"> – Controleer of u de juiste HP printkoppen voor uw printer gebruikt. – Neem contact op met HP ondersteuning als de fout blijft optreden.

Vullen van de printkoppen en uitlijnen van de pictogrammen

Printkoppen zijn gereed om te vullen

- Het **Aantal kopieën** -pictogram verandert in een knipperende P na de eerste installatie van de printer. Op hetzelfde moment zijn alle andere pictogrammen op het scherm van het bedieningspaneel uitgeschakeld.




Oorzaak	Oplossing
Tijdens de eerste installatie detecteert de printer dat er nieuwe printkoppen zijn geïnstalleerd en dat het inktstelsysteem kan worden gevuld.	Zorg ervoor dat alle inkttanks tot boven de minimumlijn zijn gevuld en dat de printkopvergrendeling goed is gesloten. Houd de Hervatten -knop () drie seconden ingedrukt om het vullen te starten.
	OPMERKING: Het vullen vindt plaats op de achtergrond waardoor u nog gewoon kunt afdrukken, kopiëren en scannen.

Statuspictogram uitlijning

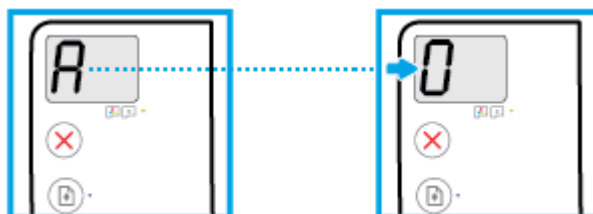
- Het **Aantal kopieën** -pictogram wordt een knipperende A.



Oorzaak	Oplossing
De uitlijningspagina wordt afgedrukt en wacht op het scannen.	Plaats de uitlijningspagina met de afdrukkzijde naar onderen op de glasplaat van de scanner en druk vervolgens op de Kleurkopie -knop () op het bedieningspaneel om uit te lijnen.
	OPMERKING: Zodra de scan is gestart, verandert de knipperende 'A' in een brandende 'A'. Als de pagina is gescand is de uitlijning voltooid.
	<ul style="list-style-type: none"> – Als de uitlijning plaatsvindt als onderdeel van het vulproces tijdens de eerste installatie van de printer, verandert de brandende A in een 0 zodra de uitlijning is voltooid. – Als de uitlijning plaatsvindt na de eerste installatie van de printer, keert het scherm van het bedieningspaneel terug naar de normale staat zodra de uitlijning is voltooid.

Bezig met vullen

- bezig met het vullen van de printkop.




Oorzaak	Oplossing
Bezig met het vullen van de printkop.	Het vullen vindt plaats op de achtergrond als de printer inactief is. Het vullen is voltooid wanneer op het scherm 0 wordt weergegeven.
	Tijdens het vullen kunt u nog gewoon afdrukken, scannen en kopiëren.

Fout -pictogram, Papierfout -pictogram en Hervatten -lampje

Het **Fout** -pictogram, het **Papierfout** -pictogram en het **Hervatten** -lampje knipperen.



Oorzaak	Oplossing
De printer ontvangt een afdruktaak en detecteert dat er geen papier in de invoerlade zit.	Voer papier in en druk dan op de knop Hervatten () om verder te gaan met afdrukken. Zie Afdruk materiaal laden op pagina 14 voor informatie over het plaatsen van papier.

Aantal kopieën pictogram


- Het **Aantal kopieën** -pictogram wisselt af tussen de letter E en het cijfer 3. Tegelijkertijd knippert het **Hervatten** -lampje en brand het **Stroomvoorziening** -knoplampje.



Oorzaak	Oplossing
De inktcartridgewagen in de printer is vastgelopen.	Open de toegangsklep voor de printkop en zorg ervoor dat de printkopvergrendeling goed is gesloten en dat het printmechanisme niet wordt geblokkeerd. Verplaats de wagen naar rechts, sluit de toegangsklep en druk op de knop Hervatten () om het afdrukken te hervatten. Zie Papierstoringen en problemen met papieraanvoer op pagina 54 voor meer informatie. OPMERKING: Nadat u de printer hebt ingesteld, mag de hendel voor de printkoppen alleen worden opgetild als u nieuwe printkoppen installeert of de printer naar een andere locatie buiten uw huis of kantoor verplaatst.

- Het **Aantal kopieën** -pictogram wisselt af tussen de letter E en het cijfer 4. Tegelijkertijd knipperen het pictogram **Fout**, het pictogram **Papierfout** en het **Hervatten** -lampje.



Oorzaak	Oplossing
Het papier is vastgelopen.	Los de papierstoring op en druk dan op de knop Hervatten () om verder te gaan met afdrucken. Zie Papierstoringen en problemen met papieraanvoer op pagina 54 voor meer informatie.

- Het **Aantal kopieën** -pictogram wisselt af tussen de letter E en het nummer 5. Tegelijkertijd knipperen alle lichten op het bedieningspaneel.



Oorzaak	Oplossing
De scanner werkt niet.	Schakel de printer in en uit. Neem contact op met HP als het probleem hiermee niet is verholpen. Ook wanneer de scanner niet werkt, kunt u blijven afdrucken.

- Het **Aantal kopieën** -pictogram wisselt af tussen de letter E en het cijfer 6.



Oorzaak	Oplossing
De printer bevindt zich in een foutstatus.	Reset de printer. <ol style="list-style-type: none"> 1. Zet de printer uit. 2. Trek de stekker uit het stopcontact. 3. Wacht ongeveer een minuut en sluit vervolgens het netsnoer weer aan. 4. Schakel de printer in. Neem contact op met HP als het probleem hiermee niet is verholpen.

- Het **Aantal kopieën** -pictogram wisselt af tussen de letter E en het cijfer 7.



Oorzaak	Oplossing
De printer heeft het maximale aantal toegestane primes bereikt.	Neem contact op met HP-ondersteuning voor hulp.

Onderhoud inksysteem

Het **Aantal kopieën** -pictogram wisselt af tussen de letter E en het cijfer 9. Tegelijkertijd knipperen het **Fout** -pictogram en het **Hervatten** -lampje.



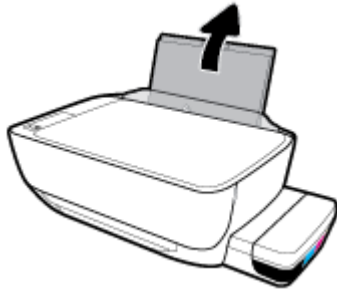
Oorzaak	Oplossing
Onderhoud inksysteem is vereist.	Voer de volgende stappen uit om deze fout te verhelpen: <ul style="list-style-type: none">• Controleer de inktanks en voeg indien nodig meer inkt toe. Zie Inkttanks navullen op pagina 44 voor meer informatie.• Open de toegangsklep voor de printkoppen volledig en sluit deze weer om ophopingen van inkt in de printer te verwijderen. <p>OPMERKING: Open de printkopvergrendeling niet.</p>

Afdruk materiaal laden

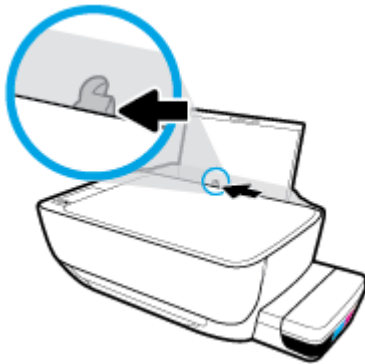
Selecteer een papierformaat om verder te gaan.

Papier met volledig formaat plaatsen

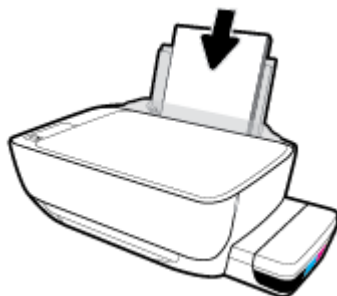
1. Til de invoerlade omhoog.



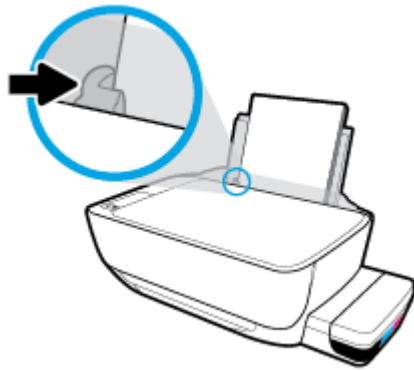
2. Schuif de papierbreedtegeleider naar links.



3. Plaats een stapel papier in de invoerlade met de korte rand naar voren en de afdrukzijde naar beneden. Schuif de stapel papier naar voren tot deze niet verder kan.



4. Schuif de papierbreedtegeleider naar rechts tot deze bij de hoek van het papier stopt.



5. Trek de uitvoerlade en het verlengstuk naar buiten.

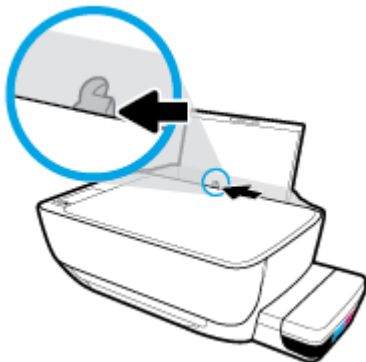


Papier van klein formaat plaatsen

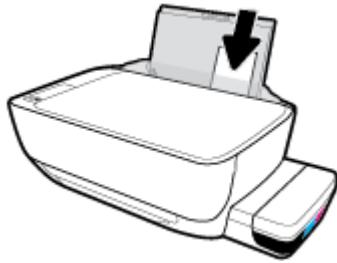
1. Til de invoerlade omhoog.



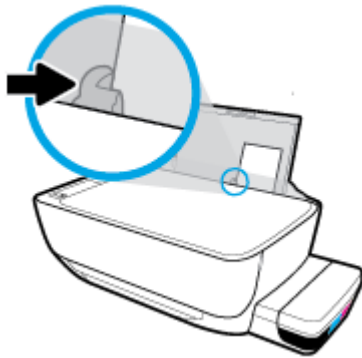
2. Schuif de papierbreedtegeleider naar links.



3. Plaats een stapel klein papier (zoals fotopapier) tegen de rechterkant van de invoerlade met de korte zijde naar beneden en de afdrukzijde naar boven. Schuif de stapel fotopapier naar onder totdat de stapel niet verder kan.



4. Schuif de papierbreedtegeleider naar rechts tot deze bij de hoek van het papier stopt.



5. Trek de uitvoerlade en het verlengstuk naar buiten.

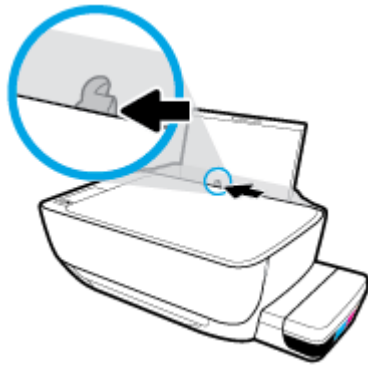


Enveloppen laden

1. Til de invoerlade omhoog.

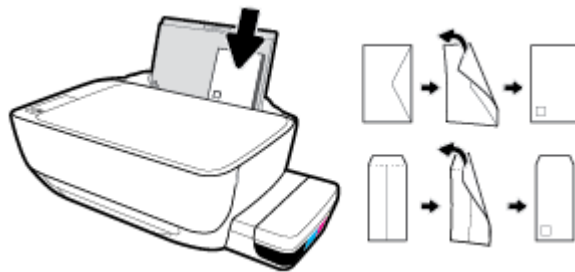


2. Schuif de papierbreedtegeleider naar links.

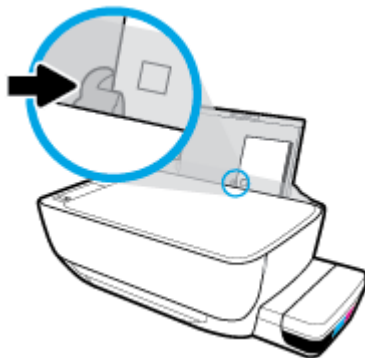


3. Plaats een of meer enveloppen tegen de rechterzijde van de invoerlade en schuif de stapel enveloppen tot hij niet meer verder kan.

De afdrukszijde moet naar boven wijzen. Voor enveloppen met de flap aan de lange zijde voert u de envelop verticaal in met de flap aan de linkerzijde en de afdrukszijde naar beneden. Voor enveloppen met de flap aan de korte zijde voert u de envelop verticaal in met de flap aan de bovenzijde en de afdrukszijde naar beneden.



4. Schuif de papierbreedtegeleider naar binnen totdat deze tegen de stapel enveloppen komt.



5. Trek de uitvoerlade en het verlengstuk naar buiten.



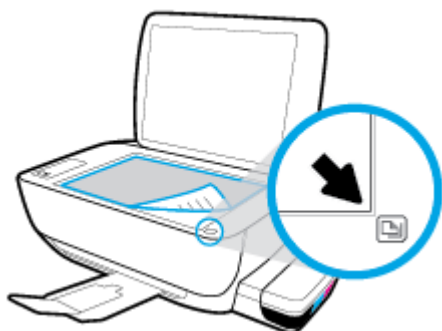
Een origineel op de glasplaat leggen

Een origineel op de glasplaat van de scanner plaatsen

1. Til de scannerklep op.



2. Plaats het origineel met de afdrukszijde naar beneden tegen de rechterbenedenhoek van de glasplaat.



3. Sluit de scannerklep.



Elementaire informatie over papier

De printer is ontwikkeld voor het correct verwerken van de meeste afdrukmaterialen voor kantoorgebruik. Wij raden aan om enkele afdrukmaterialen te testen voordat u er grote hoeveelheden van aankoopt. Gebruik HP-afdrukmateriaal voor de beste afdrukkwaliteit. Bezoek de website van HP op www.hp.com voor meer informatie over HP-afdrukmateriaal.



HP beveelt gewoon papier met het ColorLok-logo aan voor het afdrucken van alledaagse documenten. Alle papiersorten met het ColorLok-logo werden door derden getest om te voldoen aan de hoogste maatstaven van betrouwbaarheid en afdrukkwaliteit, en produceren documenten met heldere, levendige kleuren, donkerder zwart, en droger sneller dan andere gewone papiersorten. Zoek naar papier met het ColorLok-logo in verschillende gewichten en formaten van grote papierfabrikanten.

Dit gedeelte bevat de volgende onderwerpen:

- [Aanbevolen papiersorten om af te drukken](#)
- [HP-papier bestellen](#)

Aanbevolen papiersorten om af te drukken

Voor een optimale afdrukkwaliteit adviseren wij u alleen HP-papier te gebruiken dat voor deze bepaalde afdrukaak is bedoeld.

Het is mogelijk dat in uw land/regio bepaalde papiersorten niet beschikbaar zijn.

Foto's printen

- **HP Premium Plus fotopapier**

HP Premium Plus fotopapier is het beste fotopapier van HP voor de best mogelijke fotokwaliteit. Met HP Premium Plus fotopapier drukt u de mooiste foto's af die meteen droog zijn. U kunt ze dus meteen na het afdrucken doorgeven. Dit papier is verkrijgbaar in diverse formaten, waaronder A4, 21,6 x 27,9 cm (8,5 x 11 inch), 10 x 15 cm (4 x 6 inch), 13 x 18 cm (5 x 7 inch) en in twee afwerkingen – glanzend of licht glanzend (halfglanzend). Ideaal om in te kaderen, als presentatie of om uw beste foto's en speciale fotoprojecten uit te delen. HP Premium Plus fotopapier biedt uitzonderlijke, duurzame resultaten van een professionele kwaliteit.

- **HP Geavanceerd fotopapier**

Dit glanzende fotopapier heeft een sneldrogende, veegvaste afwerking. Het papier is bestand tegen water, vegen, vingerafdrukken en vochtigheid. De foto's die u op deze papiersoort afdrukt, lijken op foto's die u in een winkel hebt laten afdrucken. Het is verkrijgbaar in diverse formaten, waaronder A4, 8,5 x 11 inch 10 x 15 cm (4 x 6 inch), 13 x 18 cm (5 x 7 inch). Het is zuurvrij voor duurzame documenten.

- **HP Everyday fotopapier**

Druk kleurige, alledaagse snapshots goedkoop af, met papier dat is ontworpen voor gewone fotoafdrukken. Dit voordelige fotopapier droogt snel en is direct te verwerken. Dit papier produceert scherpe foto's met elke inkjetprinter. Het is verkrijgbaar met semi-glanzende afwerking in diverse formaten, waaronder A4, 21,6 x 27,9 cm (8,5 x 11 inch) en 12,7 x 17,8 cm (5 x 7 inch) en 10 x 15 cm (4 x 6 inch). Het is zuurvrij voor duurzame documenten.

- **HP Photo Value Packs:**

HP Photo Value Packs zijn pakketten die originele inktcartridges van HP en HP Geavanceerd fotopapier bevatten waardoor u tijd bespaart en u niet meer hoeft na te denken over het afdrucken van betaalbare professionele foto's met uw HP-printer. Originele HP-inkt en HP Advanced fotopapier zijn op elkaar afgestemd zodat de levensduur van uw foto's wordt verlengd en uw foto's steeds weer levendig zijn. Zeer geschikt voor het afdrucken van een vakantie vol foto's of meerdere afdrucken die men kan delen.

Zakelijke documenten

- **HP Premium presentatiepapier 120 g mat of HP professioneel papier 120 mat**

Dit is zwaar dubbelzijdig mat papier, perfect voor presentaties, voorstellen, rapporten en nieuwsbrieven. Het is extra zwaar voor een indrukwekkende uitstraling.

- **HP brochurepapier 180 g glanzend of HP professioneel papier 180 glanzend**

Papier is glanzend gecoat aan twee zijden voor dubbelzijdig afdrucken. Dit papier is een ideale keuze voor reproducties van fotokwaliteit, omslagen van bedrijfsrapporten, speciale presentaties, brochures, mailings en kalenders.

- **HP brochurepapier 180 g mat of HP professioneel papier 180 mat**

Papier is mat gecoat aan twee zijden voor dubbelzijdig afdrucken. Dit papier is een ideale keuze voor reproducties van fotokwaliteit, omslagen van bedrijfsrapporten, speciale presentaties, brochures, mailings en kalenders.

Standaard afdrucken

Alle papieren op de lijst voor de dagelijkse afdruckfunctie ColorLok Technology voor minder vlekken, scherper zwart en heldere kleuren.

- **HP Helderwit Inkjetpapier**

HP Helderwit Inkjetpapier levert contrastrijke kleuren en scherp afgedrukte tekst op. Dit papier is dik genoeg voor dubbelzijdig afdrucken in kleur, zodat het ideaal is voor nieuwsbrieven, rapporten en folders.

- **HP -afdrukpapier**

HP Printing Paper is multifunctioneel papier van hoge kwaliteit. Hiermee vervaardigt u documenten die er veel professioneler uitzien dan documenten die op standaardpapier of kopieerpapier zijn afgedrukt. Het is zuurvrij voor duurzame documenten.

- **HP Office Paper**

HP Office Paper is multifunctioneel papier van hoge kwaliteit. Het is geschikt voor kopieën, schetsen, memo's en andere alledaagse documenten. Het is zuurvrij voor duurzame documenten.

- **HP Office Gerecycled papier**

HP Office gerecycled papier is multifunctioneel papier van hoge kwaliteit, gemaakt met 30 % gerecyclede vezels.

HP-papier bestellen

De printer is ontwikkeld voor het correct verwerken van de meeste afdruckmaterialen voor kantoorgebruik. Gebruik HP-afdrukmateriaal voor de beste afdruckkwaliteit.

Als u papier en andere materialen van HP wilt bestellen, gaat u naar www.hp.com . Momenteel zijn sommige delen van de website van HP alleen beschikbaar in het Engels.

HP raadt eenvoudig papier met het ColorLok-logo aan voor het afdrukken en kopiëren van alledaagse documenten. Alle papiersoorten met het ColorLok-logo werden door derden getest om te voldoen aan de hoogste maatstaven van betrouwbaarheid en afdrukkwaliteit, en produceren documenten met heldere, levendige kleuren, donkerder zwart, en een kortere droogtijd dan andere gewone papiersoorten. Zoek naar papier met het ColorLok-logo in verschillende gewichten en formaten van grote papierfabrikanten.

Open de HP printersoftware (Windows)

Nadat u de HP printersoftware hebt geïnstalleerd, dubbelklikt u op het printerpictogram op het bureaublad of opent u de printersoftware op een van de volgende manieren:

- **Windows 10:** Klik op het bureaublad van de computer op **Start**, selecteer **HP** in de lijst met apps en selecteer vervolgens het pictogram met de printernaam.
- **Windows 8.1:** Klik op de pijl naar beneden in de linkerbenedenhoek van het Start-scherm en selecteer de printernaam.
- **Windows 8:** Klik met de rechtermuisknop op een leeg gebied van het Start-scherm en klik op **Alle apps** op de app-balk en selecteer de printernaam.
- **Windows 7, Windows Vista en Windows XP:** Klik in het bureaublad op **Start**, selecteer **Alle programma's**, klik op **HP**, klik op de map van de printer en selecteer dan het pictogram met de printernaam.



OPMERKING: Als u de HP printersoftware niet hebt geïnstalleerd, voert u 123.hp.com in een webbrowser op uw computer in om de HP printersoftware te downloaden en te installeren.

Slaapstand

- Het stroomverbruik wordt beperkt in Slaapstand.
- Na eerste installatie van de printer, zal deze na 5 minuten inactiviteit naar Slaapstand overgaan.
- Het **Stroomvoorziening**-knoplampje is gedimd en het scherm van het bedieningspaneel is uit in de slaapstand.
- Als u op een knop op het bedieningspaneel drukt of een afdruk- of scantaak verzendt, kan de printer uit de slaapstand komen.

Stille modus

De stille modus vertraagt het afdrukken om het algemene geluid te verminderen zonder de afdrukkwaliteit te verminderen. De stille modus werkt alleen om af te drukken met **normale** afdrukkwaliteit op normaal papier. Schakel de stille modus in om het geluid van de printer te verminderen. Schakel de stille modus terug uit om terug aan normale snelheid af te drukken. De stille modus is standaard uitgeschakeld.



OPMERKING: Als u in de stille modus met de afdrukkwaliteit **Concept** of **Beste** afdrukt, of als u foto's of enveloppen afdrukt, werkt de printer op dezelfde manier als wanneer de stille modus uit is.

Stille modus in- of uitschakelen via de printersoftware (Windows)

1. Open de HP-printersoftware. Zie [Open de HP printersoftware \(Windows\) op pagina 23](#) voor meer informatie.
2. Klik op het tabblad **Stille modus**.
3. Klik op **Aan** of **Uit**.
4. Klik op **Instelling opslaan**.

Stille modus in- of uitschakelen via de printersoftware (OS X en macOS)

1. Open HP -benodigdheden.



OPMERKING: HP Utility bevindt zich in de map **HP** in de map **Toepassingen**.

2. Selecteer de printer.
3. Klik op **Stille modus**.
4. Selecteer **Aan** of **Uit**.
5. Klik op **Nu toepassen**.

Auto Uit

Deze functie schakelt de printer uit na 2 uur inactiviteit om het stroomverbruik te helpen beperken. **Auto Uit zet de printer helemaal uit, u moet dus de Aan-/uit-knop gebruiken om hem weer aan te zetten.** Als uw printer deze stroombesparingsfunctie ondersteunt, wordt Auto Uit automatisch in- of uitgeschakeld afhankelijk van de printermogelijkheden en de verbindingsopties. Zelfs wanneer Auto Uit is uitgeschakeld, gaat de printer naar de slaapstand na 5 minuten inactiviteit om het energieverbruik te helpen beperken.

- Auto Uit wordt ingeschakeld als de printer wordt ingeschakeld, als de printer geen netwerk- of faxmogelijkheid heeft of deze mogelijkheden niet gebruikt.
- Auto Uit wordt uitgeschakeld als de draadloze of Wi-Fi Direct mogelijkheid van de printer is ingeschakeld of als een printer met fax-, USB- of Ethernet-netwerkmogelijkheid een fax-, USB-, of Ethernet-netwerkverbinding maakt.

3 Afdrukken

- [Afdrukken vanaf de computer](#)
- [Tips voor geslaagd afdrukken](#)

Afdrukken vanaf de computer

- [Documenten afdrukken](#)
- [Foto's afdrukken](#)
- [Enveloppen afdrukken](#)
- [Afdrukken met maximum aantal dpi](#)

Documenten afdrukken

Zorg dat er papier in de invoerlade is en dat de uitvoerlade open is voordat u documenten afdrukt. Zie [Afdruk materiaal laden op pagina 14](#) voor meer informatie over het plaatsen van papier.

Een document afdrukken (Windows)

1. Selecteer vanuit uw software **Afdrukken**.
2. Zorg ervoor dat uw printer is geselecteerd.
3. Klik op de knop waarmee u het dialoogvenster **Eigenschappen** opent.
Afhankelijk van uw softwaretoepassing heeft deze knop de naam **Eigenschappen**, **Opties**, **Printerinstellingen**, **Printereigenschappen**, **Printer** of **Voorkeuren**.
4. Selecteer de gepaste opties in het tabblad **Snelkoppelingen afdrukken** of **Snelkoppeling afdrukken**.
Om andere afdrukinstellingen te wijzigen, klikt u op de andere tabbladen.
Voor meer afdruktips, zie [Tips voor printerinstellingen op pagina 34](#).



OPMERKING: Als u het Papierformaat wijzigt, zorg er dan voor dat u het correcte papier in de invoerlade plaatst en dat u het papierformaat op het bedieningspaneel van de printer instelt.

5. Klik op **OK** om het dialoogvenster **Eigenschappen** te sluiten.
6. Klik op **Afdrukken** of **OK** om het afdrukken te starten.

Om documenten af te drukken (OS X en macOS)

1. In het menu **Bestand** in uw software kiest u **Afdrukken**.
2. Zorg ervoor dat uw printer is geselecteerd.
3. Stel de afdrukopties in.

Als het gedeelte Opties in het dialoogvenster Afdrukken niet wordt weergegeven, klik dan op **Details weergeven**.

- Kies in het pop-upmenu **Papierformaat** Het juiste papierformaat.



OPMERKING: Zorg ervoor dat u het juiste papier gebruikt wanneer u het papier vervangt.

- Selecteer de afdrukstand.
 - Geef het vergrotings- of verkleiningspercentage op.
4. Klik op **Afdrukken**.

Afdrukken op beide zijden van de pagina (Windows)

1. Selecteer **Afdrukken** in uw software.
2. Zorg ervoor dat uw printer is geselecteerd.
3. Klik op de knop waarmee u het dialoogvenster **Eigenschappen** opent.
Afhankelijk van uw softwaretoepassing heeft deze knop de naam **Eigenschappen**, **Opties**, **Printerinstellingen**, **Printereigenschappen**, **Printer** of **Voorkeuren**.
4. Op het tabblad **Afdruksnelkoppelingen** of **Afdruksnelkoppeling** selecteert u de snelkoppeling **Dubbelzijdig afdrukken** en daarna selecteert u een optie in de vervolgkeuzelijst **Beide kanten handmatig afdrukken**.

Om andere afdrukinstellingen te wijzigen, klikt u op de andere tabbladen.

Voor meer afdruktips, zie [Tips voor printerinstellingen op pagina 34](#).



OPMERKING: Als u het Papierformaat wijzigt, zorg er dan voor dat u het correcte papier in de invoerlade plaatst en dat u het papierformaat op het bedieningspaneel van de printer instelt.

5. Klik op **OK** om het dialoogvenster **Eigenschappen** te sluiten.
6. Klik op **Afdrukken** of **OK** om het afdrukken te starten.

Afdrukken op beide zijden van de pagina (OS X en macOS)

1. In het menu **Bestand** in uw software kiest u **Afdrukken**.
2. Kies in het dialoogvenster Afdrukken **Papierbehandeling** uit de vervolgkeuzelijst en stel de **Paginavolgorde** in op **Normaal**.
3. Stel **Af te drukken pagina's** in op **Oneven pagina's**.
4. Klik op **Afdrukken**.
5. Nadat alle oneven pagina's van het document zijn afgedrukt, verwijdert u het document uit de uitvoerlade.
6. Plaats het document zo dat de kant die uit de printer kwam nu in de printer gaat en de lege zijde van het document naar de voorkant van de printer toe is gericht.
7. In het dialoogvenster Afdrukken, keert u terug naar het pop-upvenster **Papierbehandeling** en u stelt de paginavolgorde in op **Normal** en de af te drukken pagina's op **Even pagina's**.
8. Klik op **Afdrukken**.

Foto's afdrukken

Controleer of er fotopapier in de invoerlade zit en dat de uitvoerlade uitgetrokken is voordat u foto's afdrukt. Zie [Afdruk materiaal laden op pagina 14](#) voor meer informatie over het plaatsen van papier.

Een foto afdrukken op fotopapier (Windows)

1. Selecteer vanuit uw software **Afdrukken**.
2. Zorg ervoor dat uw printer is geselecteerd.

3. Klik op de knop waarmee u het dialoogvenster **Eigenschappen** opent.
Afhankelijk van uw softwaretoepassing heeft deze knop de naam **Eigenschappen**, **Opties**, **Printerinstellingen**, **Printereigenschappen**, **Printer** of **Voorkeuren**.
4. Selecteer de gepaste opties in het tabblad **Snelkoppelingen afdrukken** of **Snelkoppeling afdrukken**.
Om andere afdrুকinstellingen te wijzigen, klikt u op de andere tabbladen.
Voor meer afdrুকtips, zie [Tips voor printerinstellingen op pagina 34](#).



OPMERKING: Als u het Papierformaat wijzigt, zorg er dan voor dat u het correcte papier in de invoerlade plaatst en dat u het papierformaat op het bedieningspaneel van de printer instelt.

5. Klik op **OK** om het dialoogvenster **Eigenschappen** te sluiten.
6. Klik op **Afdrukken** of **OK** om het afdrukken te starten.



OPMERKING: Als u klaar bent met afdrukken, verwijdert u ongebruikt fotopapier van de invoerlade. Bewaar het fotopapier zo dat het niet kan omkrullen, dit kan de afdrুকkwaliteit verminderen.

Foto's afdrukken vanaf de computer (OS X en macOS)

1. In het menu **Bestand** in uw software kiest u **Afdrukken**.
2. Zorg ervoor dat uw printer is geselecteerd.
3. Stel de afdrুকopties in.

Als het gedeelte **Opties** in het dialoogvenster **Afdrukken** niet wordt weergegeven, klik dan op **Details weergeven**.

- Kies in het pop-upmenu **Papierformaat** Het juiste papierformaat.



OPMERKING: Zorg ervoor dat u het juiste papier gebruikt wanneer u het papier vervangt.

- Selecteer de afdrুকstand.
4. Kies uit het pop-upmenu **Papiersort/Kwaliteit** en kies vervolgens de volgende instellingen:
 - **Papiertype:** de juiste soort fotopapier
 - **Kwaliteit:** Selecteer de optie die de beste kwaliteit of de maximale dpi biedt.
 - Klik op het driehoekje **Kleuropties** en selecteer dan de juiste **Fotoherstel** optie.
 - **Uit:** brengt geen wijzigingen aan de afbeelding.
 - **Aan:** hiermee wordt het beeld automatisch scherp gesteld; hiermee past u de scherpte van het beeld enigszins aan.
 5. Selecteer desgewenst nog andere afdrুকinstellingen en klik op **Afdrukken**.

Enveloppen afdrukken

Controleer of er enveloppen in de invoerlade zitten en dat de uitvoerlade uitgetrokken is voordat u enveloppen afdrukt. U kunt een of meer enveloppen in de invoerlade plaatsen. Gebruik geen glanzende of gebosseleerde enveloppen of enveloppen met vensters of klemmetjes. Zie [Afdruk materiaal laden op pagina 14](#) voor meer informatie over het plaatsen van enveloppen.



OPMERKING: Voor informatie over het indelen van tekst voor het bedrukken van enveloppen ziet u de documentatie van de toepassing die u gebruikt.

Een envelop afdrukken (Windows)


1. In het menu **Bestand** van uw software klikt u op **Afdrukken**.
2. Zorg ervoor dat uw printer is geselecteerd.
3. Klik op de knop waarmee u het dialoogvenster **Eigenschappen** opent.
Afhankelijk van uw softwaretoepassing heeft deze knop de naam **Eigenschappen**, **Opties**, **Printerinstellingen**, **Printereigenschappen**, **Printer** of **Voorkeuren**.
4. Selecteer de gepaste opties in het tabblad **Snelkoppelingen afdrukken** of **Snelkoppeling afdrukken**.
Om andere afdrুকinstellingen te wijzigen, klikt u op de andere tabbladen.
Voor meer afdruk tips, zie [Tips voor printerinstellingen op pagina 34](#).



OPMERKING: Als u het Papierformaat wijzigt, zorg er dan voor dat u het correcte papier in de invoerlade plaatst en dat u het papierformaat op het bedieningspaneel van de printer instelt.

5. Klik op **OK** om het dialoogvenster **Eigenschappen** te sluiten.
6. Klik op **Afdrukken** of **OK** om het afdrukken te starten.

Enveloppen afdrukken (OS X en macOS)

1. In het menu **Bestand** in uw software kiest u **Afdrukken**.
 2. Zorg ervoor dat uw printer is geselecteerd.
 3. Selecteer het juiste envelopformaat in het pop-upmenu **Papierformaat**.
Als het gedeelte Opties in het dialoogvenster Afdrukken niet wordt weergegeven, klik dan op **Details weergeven**.
-
-  **OPMERKING:** Zorg ervoor dat u het juiste papier gebruikt wanneer u het papier vervangt.
-
4. In het pop-upmenu kiest u **Papiersoort/kwaliteit** en controleert u of de instelling papiersoort is ingesteld op **Gewoon papier**.
 5. Klik op **Afdrukken**.

Afdrukken met maximum aantal dpi

Gebruik de modus maximale dpi ('dots per inch') om scherpe afbeeldingen van hoge kwaliteit op fotopapier af te drukken.

Afdrukken met Maximum dpi duurt langer dan wanneer u afdrukt met andere instellingen en bestanden nemen meer schijfruimte in beslag.

Ga voor een overzicht van ondersteunde afdrukresoluties naar [de ondersteunende website voor printers op www.support.hp.com](http://www.support.hp.com).

Afdrukken met maximale dpi (Windows)

1. Selecteer **Afdrukken** in uw software.
2. Zorg ervoor dat uw printer is geselecteerd.
3. Klik op de knop waarmee u het dialoogvenster **Eigenschappen** opent.

Afhankelijk van uw softwaretoepassing heeft deze knop de naam **Eigenschappen**, **Opties**, **Printerinstellingen**, **Printereigenschappen**, **Printer** of **Voorkeuren**.

4. Selecteer de gewenste opties.

Windows 10 Windows 8,1 en Windows 8

- Klik op het tabblad **Papier/kwaliteit**. Selecteer in de vervolgkeuzelijst **Papierformaat** een geschikt papierformaat. Selecteer een papiersoort in de vervolgkeuzelijst **Papiersoort**.
- Klik op het tabblad **Geavanceerd** en selecteer **Afdrukken in maximum dpi**.

Windows 7, Windows Vista en Windows XP:

- Klik op het tabblad **Papier/kwaliteit**. Selecteer in de vervolgkeuzelijst **Afdruk materiaal** de juiste papiersoort.
- Klik op de knop **Geavanceerd**. Selecteer een papierformaat in de vervolgkeuzelijst **Grootte**. Selecteer **Ja** bij **Printerfuncties** in het vervolgkeuzemenu **Afdrukken in maximum dpi**. Klik daarna op **OK** om het dialoogvenster **Geavanceerde opties** te sluiten.

Voor meer afdruktips, zie [Tips voor printerinstellingen op pagina 34](#).

5. Bevestig de afdrukstand op het tabblad **Indeling** en klik vervolgens op **OK** om af te drukken.

Afdrukken met behulp van max. dpi (OS X en macOS)

1. In het menu **Bestand** in uw software kiest u **Afdrukken**.
2. Zorg ervoor dat uw printer is geselecteerd.
3. Stel de afdrukopties in.

Als het gedeelte **Opties** in het dialoogvenster **Afdrukken** niet wordt weergegeven, klik dan op **Details weergeven**.

- Kies in het pop-upmenu **Papierformaat** Het juiste papierformaat.



OPMERKING: Zorg ervoor dat u het juiste papier gebruikt wanneer u het papier vervangt.

- Selecteer de afdrukstand.
4. Kies uit het pop-upmenu **Papiersoort/Kwaliteit** en kies vervolgens de volgende instellingen:
 - **Papiertype:** Het juiste papiertype
 - **Kwaliteit: Maximum dpi**
 5. Selecteer desgewenst nog andere afdrukinstellingen en klik op **Afdrukken**.

Tips voor geslaagd afdrukken

- [Tips voor printkop en inkt](#)
- [Tips voor het plaatsen van papier](#)
- [Tips voor printerinstellingen](#)

Om af te kunnen drukken, moeten de HP printkoppen goed werken, de inktanks gevuld zijn met voldoende inkt, het papier juist ingevoerd zijn en de printer juist ingesteld zijn.

Afdrukinstellingen zijn niet van toepassing op kopiëren of scannen.

Tips voor printkop en inkt

- Gebruik originele HP printkoppen.
- Plaats zowel de zwarte als driekleurenprintkoppen juist.
Zie [Problemen met printkop oplossen op pagina 61](#) voor meer informatie.
- Controleer het inktniveau op de inktanks om te controleren of deze voldoende inkt bevatten.
Zie [Inktniveaus op pagina 43](#) voor meer informatie.
- Raadpleeg [Problemen met afdrukken op pagina 65](#) voor meer informatie als de afdrukkwaliteit onaanvaardbaar is.



OPMERKING: Originele HP printkoppen en inkt zijn ontworpen voor en getest op HP printers en HP papier, zodat u altijd bent verzekerd van fantastische resultaten.

HP kan de kwaliteit of betrouwbaarheid van materiaal dat niet van HP is, niet garanderen. Onderhoud of herstellingen aan het apparaat die nodig zijn door het gebruik van dergelijk materiaal, worden niet gedekt door de garantie.

Tips voor het plaatsen van papier

- Plaats een stapel papier (niet slechts een pagina). Al het papier in de stapel moet van hetzelfde formaat en dezelfde soort zijn om een papierstoring te voorkomen.
- Plaats het papier met de afdrukzijde naar boven.
- Zorg dat het papier plat in de invoerlade ligt en dat de randen niet omgevouwen of gescheurd zijn.
- Verschuif de papierbreedtegeleider in de invoerlade totdat deze vlak tegen het papier aanligt. Zorg dat de papierbreedtegeleider het papier in de papierlade niet buigt.
Zie [Afdruk materiaal laden op pagina 14](#) voor meer informatie.

Tips voor printerinstellingen

Tips voor printerinstellingen (Windows)

- Om de standaardafdrukinstellingen te wijzigen, opent u HP printersoftware, klikt u op **Afdrukken en Scannen** en daarna op **Voorkeuren instellen**. Zie [Open de HP printersoftware \(Windows\) op pagina 23](#) voor meer informatie over het openen van de printersoftware.
- Om tijd te besparen, kunt u gebruikmaken van gewenste afdruksnelkoppelingen met afdrukvoorkeuren. In een afdruksnelkoppeling worden de opties bewaard die u hebt ingesteld voor een bepaald type afdruktaak, zodat u al deze opties in één muisklik kunt instellen. Ga hiervoor naar het tabblad **Afdruksnelkoppelingen** of **Afdruksnelkoppeling**, selecteer de gewenste snelkoppeling en klik dan op **OK**.

Om een nieuwe afdruksnelkoppeling toe te voegen, stelt u de gewenste afdrukvoorkeuren in op het tabblad **Papier/Kwaliteit**, **Opmaak** of **Geavanceerd**, selecteert u het tabblad **Afdruksnelkoppelingen** of **Afdruksnelkoppeling**, klikt u op **Opslaan als** en voert u een naam in en klikt u op **OK**.

Om een afdruksnelkoppeling te verwijderen, selecteert u die en klikt u op **Verwijderen**.



OPMERKING: De standaardsnelkoppelingen kunnen niet worden verwijderd.

- Papier- en papierlade-instellingen begrijpen:
 - **Papierformaat:** Selecteer het formaat van het papier in de invoerlade.
 - **Papierbron:** Selecteer de lade waarin u het papier heeft geplaatst.
 - **Papiersoort of Media:** Selecteer de papiersoort die u gebruikt.
- Kleur- of zwart-wit-instellingen begrijpen:
 - **Kleur:** Maakt gebruik van inkt uit alle cartridges voor volledige kleurafdrucken.
 - **Zwart-wit of Alleen zwarte inkt:** Maakt alleen gebruik van zwarte inkt voor zwart-wit-afdrucken in normale of lagere kwaliteit.
 - **Hoogwaardige grijstinten:** Maakt gebruik van inkt uit zowel de kleurencartridges als de zwarte cartridges om een grotere reeks zwarte en grijze tinten te produceren voor zwart-wit-afdrucken in hoge kwaliteit.
- De instellingen voor de afdrukkwaliteit begrijpen:

De afdrukkwaliteit wordt gemeten aan de hand van afdrukresolutiedots per inch (dpi). Een hoger dpi produceert duidelijkere en gedetailleerdere afdrucken, maar vertraagt de afdruksnelheid en verbruikt mogelijk meer inkt.

 - **Concept:** Laagste dpi, doorgaans gebruikt als het inktniveau laag is of als er geen afdrucken in hoge kwaliteit nodig zijn.
 - **Normaal:** Geschikt voor de meeste afdruktaken.
 - **Beste:** Betere dpi dan **Normaal**.

- **Printen met maximale dpi:** Hoogst beschikbare dpi-instelling voor afdrukkwaliteit.
- **HP Real Life-technologieën:** Deze functie maakt afbeeldingen en grafische elementen egalere en scherper, voor een betere afdrukkwaliteit.
- Pagina- en opmaakinstellingen begrijpen:
 - **Richting:** Selecteer **Staand** voor verticale afdruktaken of **Liggend** voor horizontale afdruktaken.
 - **Handmatig dubbelzijdig afdrukken:** Sla de pagina's handmatig om nadat één kant van het papier is afgedrukt, zodat u op beide kanten van het papier kunt afdrukken.
 - **Over lange zijde omslaan:** Selecteer dit als u pagina's over de lange rand van het papier wilt omslaan als u afdrukt op beide zijden van het papier.
 - **Over korte zijde omslaan:** Selecteer dit als u pagina's over de korte rand van het papier wilt omslaan als u afdrukt op beide zijden van het papier.
 - **Boekopmaak of Boekje:** Een document met meerdere pagina's afdrukken als brochure. Hierbij worden twee pagina's op iedere zijde van het blad geplaatst, dat dan kan worden dichtgevouwen in de helft van het vel papier.
 - **Links inbinden of Boekje-links inbinden:** De brochure wordt aan de linkerzijde ingebonden. Selecteer deze optie als u van links naar rechts leest.
 - **Rechts inbinden of Boekje-rechts inbinden:** De brochure wordt aan de rechterzijde ingebonden. Selecteer deze optie als u van rechts naar links leest.
 - **Zonder rand of Witranden:** Zorgt ervoor dat u randen aan de pagina's toevoegt of verwijdert als u het document in twee of meer pagina's per blad afdrukt.
 - **Layout pagina's per vel:** Helpt u te bepalen in welke volgorde de pagina's moeten liggen als u het document afdrukt in meer dan twee pagina's per vel.
 - **Af te drukken pagina's:** Hiermee kunt u alleen de oneven genummerde pagina's, alleen de even genummerde pagina's of alle pagina's afdrukken.
 - **Omgekeerde paginavolgorde of Paginavolgorde:** Hiermee kunt u pagina's afdrukken van voor naar achter of in omgekeerde volgorde.


Tips voor printerinstellingen (OS X en macOS)

- Gebruik op het dialoogvenster Afdrukken het vervolgkeuzemenu **Papierformaat** om het formaat te selecteren van het papier dat in de printer is geplaatst.
- Kies op het dialoogvenster Afdrukken het pop-upmenu **Papiersoort/kwaliteit** om de juiste papiersoort en -kwaliteit te selecteren.
- Indien u een zwart-wit-document wilt afdrukken met uitsluitend zwarte inkt, kiest u **Papiersoort/kwaliteit** uit het vervolgkeuzemenu en vervolgens **Grijstinten** uit het vervolgkeuzemenu Kleur.



4 Kopiëren en scannen


- [Documenten kopiëren](#)
- [Scannen met de HP printersoftware](#)
- [Tips voor geslaagd kopiëren en scannen](#)

Documenten kopiëren


 **OPMERKING:** Alle documenten worden gekopieerd in een normale afdrukmodus. U kunt de afdrukkwaliteit niet wijzigen terwijl u afdrukt.

Om documenten te kopiëren







1. Plaats papier in de invoerlade.
Zie [Afdruk materiaal laden op pagina 14](#) voor informatie over het plaatsen van papier.
2. Plaats het origineel met de bedrukte zijde omlaag bij het pictogram in de hoek van de glasplaat.
Zie [Een origineel op de glasplaat leggen op pagina 19](#) voor meer informatie.
3. Druk op de knop **Zwart/wit-kopie** () of **Kleurkopie** () om een kopie te maken.

 **OPMERKING:** Wijzig de papierinstellingen zodat deze overeenkomen met wat er in de printer is geplaatst of plaats papier dat overeenkomt met de papierinstellingen. Voor meer details, zie [Wijzigen van de papierinstellingen tijdens het kopiëren op pagina 37](#).

Na de laatste druk op de knop zal de printer na twee seconden beginnen te kopiëren.

 **TIP:** U kunt het aantal afdrucken verhogen door meerdere keren op de knop te drukken.

Wijzigen van de papierinstellingen tijdens het kopiëren

Huidige papiersoort	Procedure	Wijzigen van deze papiersoort	Printerdisplay geeft dit pictogram weer
Gewoon papier	Houd beide kopieerknoppen ( ) drie seconden lang tegelijkertijd ingedrukt.	Fotopapier	
Fotopapier	Houd beide kopieerknoppen ( ) drie seconden lang tegelijkertijd ingedrukt.	Gewoon papier	

Scannen met de HP printersoftware

- [Scannen vanaf een computer](#)
- [Scaninstellingen wijzigen \(Windows\)](#)
- [Een nieuwe snelkoppeling voor scannen maken \(Windows\)](#)

Scannen vanaf een computer

Voordat u vanaf een computer scant, moet u ervoor zorgen dat u de HP printersoftware reeds hebt geïnstalleerd. De printer en de computer moeten zijn aangesloten en ingeschakeld.

Een document of foto naar een bestand (Windows) scannen

1. Plaats het origineel met de bedrukte zijde omlaag bij het pictogram in de hoek van de glasplaat.
2. Dubbelklik op het printerpictogram op de desktop of doe een van de volgende dingen om de printersoftware te openen:
 - **Windows 10:** Klik in het bureaublad op **Start**, selecteer **Alle programma's**, klik op **HP** en selecteer het pictogram met de printernaam.
 - **Windows 8.1:** Klik op de pijl naar beneden in de linkerbenedenhoek van het Start-scherm en selecteer de printernaam.
 - **Windows 8:** Klik met de rechtermuisknop op een leeg gebied van het Start-scherm en klik op **Alle apps** op de app-balk en selecteer de printernaam.
 - **Windows 7, Windows Vista en Windows XP:** Klik in het bureaublad op **Start**, selecteer **Alle programma's**, klik op **HP**, klik op de map van de printer en selecteer dan het pictogram met de printernaam.
3. Klik in de printersoftware op **Scannen** en klik op **Een document of foto scannen**.
4. Selecteer het type scan dat u wilt en klik dan op **Scannen**.
 - Kies **Opslaan als PDF** om het document (of de foto) als pdf-bestand op te slaan.
 - Kies **Opslaan als JPEG** om het document (of de foto) als afbeeldingsbestand op te slaan.



OPMERKING: Klik op de koppeling **Meer** in de rechterbovenhoek van het dialoogvenster Scannen om de instellingen voor scans te controleren en te wijzigen.

Zie [Scaninstellingen wijzigen \(Windows\) op pagina 39](#) voor meer informatie.

Als **Toon Viewer na scan** werd geselecteerd, kunt u in het voorbeeldscherm aanpassingen aan de gescande afbeelding aanbrengen.

Een origineel scannen vanuit de HP-printersoftware (OS X en macOS)

1. Open HP Scan.
U vindt HP Scan in de map **Toepassingen/HP** op het hoogste niveau van de harde schijf.
2. Kies het gewenste type of scanprofiel.
3. Klik op **Scannen**.

[Ga online om meer te lezen over de HP Scan software](#) en meer te weten te komen over:

- scaninstellingen wijzigen zoals het type afbeeldingsbestand, de scanresolutie en de contrastniveaus.
- het bekijken van een voorbeeld en het wijzigen van afbeeldingen voorafgaand aan het scannen.

Scaninstellingen wijzigen (Windows)

U kunt eender welke scaninstelling wijzigen voor een enkel gebruik of u kunt de wijzigingen opslaan om permanent te gebruiken. Deze instellingen omvatten opties zoals paginagrootte en -oriëntatie, scanresolutie, contrast en de locatie van de map voor opgeslagen scans.

1. Plaats het origineel met de bedrukte zijde omlaag bij het pictogram in de hoek van de glasplaat.
2. Dubbelklik op het printerpictogram op de desktop of doe een van de volgende dingen om de printersoftware te openen:
 - **Windows 10:** Klik in het bureaublad op **Start**, selecteer **Alle programma's**, klik op **HP** en selecteer het pictogram met de printernaam.
 - **Windows 8.1:** Klik op de pijl naar beneden in de linkerbenedenhoek van het Start-scherm en selecteer de printernaam.
 - **Windows 8:** Klik met de rechtermuisknop op een leeg gebied van het Start-scherm en klik op **Alle apps** op de app-balk en selecteer de printernaam.
 - **Windows 7, Windows Vista en Windows XP:** Klik in het bureaublad op **Start**, selecteer **Alle programma's**, klik op **HP**, klik op de map van de printer en selecteer dan het pictogram met de printernaam.

3. Klik in de printersoftware op **Scannen** en klik op **Een document of foto scannen**.

4. Klik op de link **Meer** in de rechterbovenhoek van het dialoogvenster HP Scan.

Het deelvenster met gedetailleerde instellingen verschijnt rechts. De linkse kolom vat de huidige instellingen voor iedere sectie samen. Met de rechtse kolom kunt u instellingen in het gemarkeerde deel veranderen.


5. Klik op iedere sectie aan de linkerkant van het deelvenster gedetailleerde instellingen om de instellingen in die sectie te controleren.

U kunt de meeste instellingen bekijken en veranderen via vervolgkeuzemenu's.

Sommige instellingen bieden meer flexibiliteit door een nieuw deelvenster te openen. Dit wordt aangegeven door een + (plusteken) rechts van de instelling. U moet klikken op **OK** voor het accepteren of **Annuleren** voor het annuleren van wijzigingen in dit deelvenster om terug te gaan naar het deelvenster met gedetailleerde instellingen.

6. Als u klaar bent met het wijzigen van de instellingen, kunt u het volgende doen.

- Klik op **Scannen**. U wordt gevraagd om de wijzigingen aan de snelkoppeling op te slaan of te verwerpen nadat de scan klaar is.
- Klik op het pictogram 'opslaan' rechts van de snelkoppeling en klik dan op **Scannen**.

 Meer lezen over de HP Scan software. [Klik hier voor meer informatie online](#). Deze website is momenteel nog niet beschikbaar in alle talen.

- scaninstellingen wijzigen zoals het type afbeeldingsbestand, de scanresolutie en de contrastniveaus.
- het bekijken van een voorbeeld en het wijzigen van afbeeldingen voorafgaand aan het scannen.

Een nieuwe snelkoppeling voor scannen maken (Windows)

U kunt uw eigen scan-snelkoppeling maken om het scannen te vereenvoudigen. U wilt bijvoorbeeld regelmatig foto's scannen en opslaan in het formaat png in plaats van jpeg.

1. Plaats het origineel met de bedrukte zijde omlaag bij het pictogram in de hoek van de glasplaat.
2. Dubbelklik op het printerpictogram op de desktop of doe een van de volgende dingen om de printersoftware te openen:
 - **Windows 10:** Klik in het bureaublad op **Start**, selecteer **Alle programma's**, klik op **HP** en selecteer het pictogram met de printernaam.
 - **Windows 8.1:** Klik op de pijl naar beneden in de linkerbenedenhoek van het Start-scherm en selecteer de printernaam.
 - **Windows 8:** Klik met de rechtermuisknop op een leeg gebied van het Start-scherm en klik op **Alle apps** op de app-balk en selecteer de printernaam.
 - **Windows 7, Windows Vista en Windows XP:** Klik in het bureaublad op **Start**, selecteer **Alle programma's**, klik op **HP**, klik op de map van de printer en selecteer dan het pictogram met de printernaam.
3. Klik in de printersoftware op **Scannen** en klik op **Een document of foto scannen** .
4. Klik op **Nieuwe scansnelkoppeling maken** .
5. Voer een beschrijvende naam in, kies een bestaande snelkoppeling waarop u uw nieuwe snelkoppeling wilt baseren en klik dan op **Maken** .

Als u bijvoorbeeld een nieuwe snelkoppeling voor foto's maakt, kiest u ofwel **Opslaan als JPEG** , ofwel **E-mailen als jpeg** . Hierdoor komen grafische opties vrij tijdens het scannen.

6. Verander de instellingen voor uw nieuwe snelkoppeling op basis van uw behoeften en klik dan op het pictogram 'opslaan' rechts van de snelkoppeling.



OPMERKING: Klik op de **Meer** -link in de rechterbovenhoek van het dialoogvenster 'scannen' om de instellingen voor iedere scan te bekijken en aan te passen.

Zie [Scaninstellingen wijzigen \(Windows\) op pagina 39](#) voor meer informatie.

Tips voor geslaagd kopiëren en scannen

Gebruik de volgende tips om geslaagd te kopiëren en scannen:

- Houd de glasplaat en de achterkant van de klep schoon. De scanner interpreteert alles wat hij op de glasplaat detecteert als een onderdeel van de afbeelding.
- Plaats het origineel met de bedrukte zijde naar beneden tegen de rechterbenedenhoek van de glasplaat.
- Om een grote kopie te maken van een klein origineel, scant u het origineel naar de computer, vergroot u de afbeelding in de scansoftware en drukt u vervolgens een kopie af van de vergrote afbeelding.
- Zorg ervoor dat de helderheid goed is ingesteld in de software, om verkeerde of ontbrekende gescande tekst te vermijden.

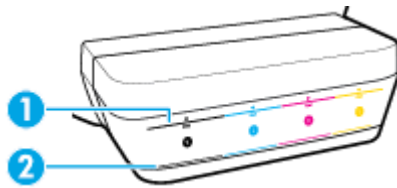
5 Inkt en printkop beheren

Dit gedeelte bevat de volgende onderwerpen:

- [Inktniveaus](#)
- [Inkttanks navullen](#)
- [Inktproducten bestellen](#)
- [Alleen met zwarte inkt afdrukken](#)
- [Tips voor het werken met inkt en printkoppen](#)
- [Printer verplaatsen](#)

Inktniveaus

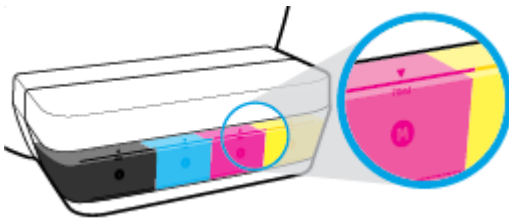
Gebruik de inktniveaulijnen op de inkt tanks om te bepalen wanneer u de tanks moet vullen en hoeveel inkt u moet toevoegen.



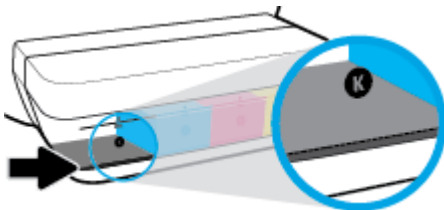
1	Maximumlijn: Het inktniveau dient niet hoger te zijn dan de maximumlijn.
2	Minimumlijn: Het inktniveau dient niet lager te zijn dan de minimumlijn.

Zorg ervoor dat de kleur van de fles inkt overeenkomt met de kleur op de tank wanneer u deze vult en plaats hierna correct de rubberen inkttankdoppen.

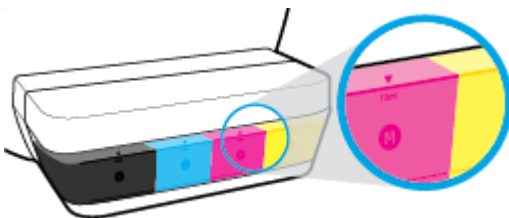
Het inktniveau van elke tank zal iets onder de maximumlijn zijn wanneer u de tanks voor het eerst vult.



Als u opvalt dat het inktniveau de minimumlijn bereikt bij alledaags afdrukken, moet u de tank met de juist inkt vullen. Afdrukken met een inktniveau onder de minimumlijn kan ervoor zorgen dat uw printer beschadigd raakt.



Wanneer u de inkt tanks navult, dient u dit alleen te doen tot de maximumlijn. Bij inktniveaus boven de maximumlijn bestaat het gevaar van lekken.

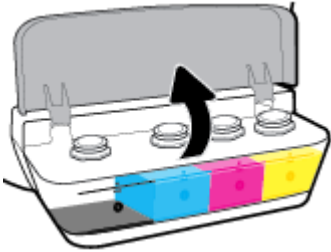


OPMERKING: Onderhoud of herstellingen aan het product die nodig zijn door het onjuist vullen van de inkt tanks en/of met gebruik van geen echte HP inkt worden niet gedekt door de garantie.

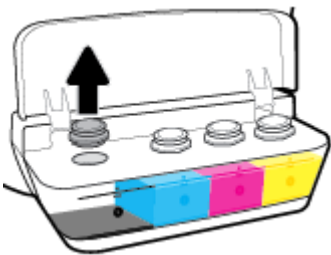
Inkttanks navullen

Inkttanks navullen

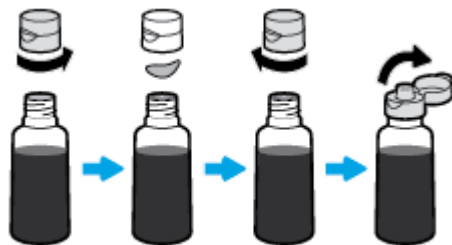
1. Til de klep van de inkttank op.



2. Verwijder het dopje van de inkttank die u wilt navullen.

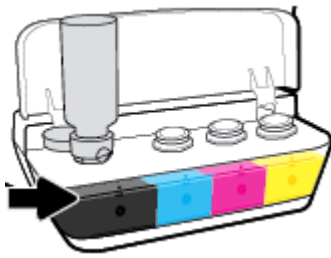


3. Draai aan het dopje van de fles inkt om deze te verwijderen, verwijder de afdichting van de fles, plaats het dopje terug op de fles en trek vervolgens het bovenste gedeelte van de dop af.



4. Houd de fles inkt tegen de inktspoeier van de tank en vul vervolgens de inkttank tot de maximumlijn. Als de inkt niet direct stroomt, verwijdert u de fles en plaatst u deze opnieuw tegen de tank.

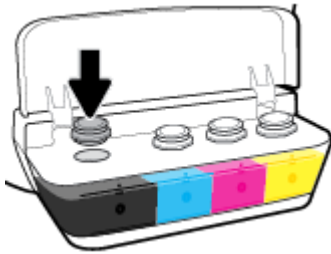
⚠ VOORZICHTIG: Knijp tijdens dit proces niet in de fles inkt.



📝 OPMERKING: Er blijft bij het vullen van de tank tot de maximumlijn wat inkt in de fles. Bewaar de fles rechtop op een koele, droge plaats.

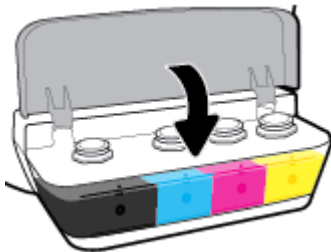


5. Sluit de dop van de inkttank stevig.



6. Herhaal stappen 2 t/m 5 om andere inktanks te vullen.

7. Sluit de klep van de inkttank.



Voorzorgsmaatregelen voor het werken met inktanks

Gebruik de volgende tips om met flessen inkt te werken:


- Houd de flessen inkt buiten het bereik van kinderen.
- Open de fles inkt alleen wanneer u van plan bent de inktanks te vullen.

- Kantel, schud of druk niet in de fles inkt wanneer deze is geopend om lekken te voorkomen.
- Bewaar de flessen inkt op een koele, droge plaats.

Inktproducten bestellen

Controleer voordat u flessen inkt bestelt de labels op de flessen om de inktflesnummers te vinden.

Om originele HP producten te bestellen voor de printer gaat u naar www.hp.com/buy/supplies. Kies uw land/regio als dit wordt gevraagd en volg de instructies om de juiste flessen voor uw printer te vinden.

 **OPMERKING:** Online flessen inkt bestellen is niet in alle landen/regio's mogelijk. Als het niet mogelijk is in uw land/regio, kunt u nog steeds informatie over de toebehoren bekijken en een lijst afdrukken als referentie bij het winkelen bij een plaatselijke HP verkoper.

Alleen met zwarte inkt afdrukken

Voordat u alleen met zwarte inkt afdrukt, controleert u of alle inktniveaus in de tanks niet lager zijn dan de minimumlijnen. Afdrukken met een inktniveau onder de minimumlijn kan ervoor zorgen dat uw printer beschadigd raakt.

Afdrukken met alleen zwarte inkt(Windows)

1. Selecteer **Afdrukken** in uw software.
2. Zorg ervoor dat uw printer is geselecteerd.
3. Klik op de knop waarmee u het dialoogvenster **Eigenschappen** opent.

Afhankelijk van uw softwaretoepassing heeft deze knop de naam **Eigenschappen**, **Opties**, **Printerinstellingen**, **Printereigenschappen**, **Printer** of **Voorkeuren**.

4. Selecteer de gewenste opties.

Windows 10 Windows 8,1 en Windows 8

- Klik op het tabblad **Papier/kwaliteit**.
- Onder **Afdrukken in grijstinten** selecteert u **Alleen zwarte inkt** in de lijst en klikt u op **OK**.

Windows 7, Windows Vista en Windows XP:

- Klik op het tabblad **Layout** of **Papier/kwaliteit** op **Geavanceerd** om het dialoogvenster **Geavanceerde opties** weer te geven.
- Selecteer in de vervolgkeuzelijst **Afdrukken in grijstinten Alleen zwarte inkt** en klik vervolgens op de knop **OK**.

Afdrukken met alleen zwarte inkt (OS X en macOS)

1. In het menu **Bestand** in uw software kiest u **Afdrukken**.
2. Zorg ervoor dat uw printer is geselecteerd.
3. Stel de afdrukopties in.

Als het gedeelte **Opties** in het dialoogvenster **Afdrukken** niet wordt weergegeven, klik dan op **Details weergeven**.



OPMERKING: De positie van de opties kan verschillen van toepassing tot toepassing.

4. Kies **Papiersoort/Kwaliteit** in het pop-upmenu.
5. Selecteer in het pop-upmenu Kleur **Grijstinten** en klik vervolgens op **Afdrukken**.

Tips voor het werken met inkt en printkoppen

Tips voor printkoppen

Gebruik de volgende tips om met printkoppen te werken:

- Om de printkoppen te beschermen tegen uitdroging, moet u altijd de printer uitschakelen met de **Stroomvoorziening** -knop en wachten tot het lampje van de **Stroomvoorziening** -knop dooft.
- Open de verpakking niet en verwijder de beschermkap niet tot u de printkoppen kunt installeren. Door de beschermkap op de printkoppen te houden voorkomt u dat de inkt verdampt.
- Plaats de nieuwe printkoppen in de juiste sleuven. Stem de kleur en het pictogram van iedere printkop af op de kleur en het pictogram voor iedere sleuf. Zorg ervoor dat de printkoppen vastklikken en sluit vervolgens de printkopvergrendeling. Nadat er nieuwe printkoppen zijn geïnstalleerd en gevuld met inkt, mag de hendel voor de printkoppen alleen worden opgetild als u nieuwe printkoppen installeert of de printer naar een andere locatie buiten uw huis of kantoor verplaatst.
- Lijn de inktcartridges uit voor een optimale afdrukkwaliteit. Zie [Problemen met afdrucken op pagina 65](#) voor meer informatie.

Inkttips

Gebruik de volgende tips om met printkoppen te werken:

- Controleer of de inktanks zijn gevuld met inkt en dat de inktniveaus boven de minimumlijn zijn voordat u gaat afdrucken.
- Vul de inktanks opnieuw wanneer het inktniveau de minimumlijn bereikt. Afdrucken met een inktniveau onder de minimumlijn kan ervoor zorgen dat uw printer beschadigd raakt.
- Zorg ervoor dat het inktniveau onder de maximumlijn blijft door de inktanks niet teveel te vullen en printer niet te kantelen. Als het inktniveau hoger is dan de maximumlijn, kan inkt gaan lekken of vermengd raken.

Printer verplaatsen

Voorkom inktlekkage of schade aan de printer en houd u aan de volgende instructies.

Als u de printer verplaatst naar een andere locatie in uw huis of kantoor, houdt u de hendel voor de printkoppen gesloten en houdt u de printer horizontaal.

Als u de printer uit uw huis of kantoor verplaatst, bezoek dan www.hp.com/support of neem contact op met HP ondersteuning.

6 Verbind uw printer

- [Verbind uw printer met uw computer via een usb-kabel \(niet-netwerkverbinding\)](#)

Verbind uw printer met uw computer via een usb-kabel (niet-netwerkverbinding)

De printer ondersteunt een USB 2.0 High Speed-poort voor aansluiting op een computer.

De printer met een USB-kabel aansluiten:

1. Ga naar 123.hp.com om de printersoftware te downloaden en te installeren.



OPMERKING: Sluit de USB-kabel niet op de printer aan voordat u daarom wordt gevraagd.

2. Volg de aanwijzingen op het scherm op. Zodra u dit wordt gevraagd, verbindt u de printer met de computer door **USB** te selecteren in het scherm **Verbindingsopties**.
3. Volg de aanwijzingen op het scherm op.

Als de printersoftware is geïnstalleerd, werkt de printer als een plug-and-play-apparaat.

7 Een probleem oplossen

Dit gedeelte bevat de volgende onderwerpen:

- [Papierstoringen en problemen met papieraanvoer](#)
- [Problemen met de printkop](#)
- [Problemen met afdrucken](#)
- [Kopieerproblemen](#)
- [Scanproblemen](#)
- [Hardwareproblemen printer](#)
- [Foutcodes bedieningspaneel](#)
- [HP-ondersteuning](#)

Papierstoringen en problemen met papieraanvoer

Wat wilt u doen?

Een papierstoring oplossen

Los papierstoringen op.	Gebruik een online probleemoplossingswizard van HP Lees de stapsgewijze instructies voor het oplossen van papierstoringen en problemen met het papier of de papertoevoer.
---	--

 **OPMERKING:** De online probleemoplossingswizards van HP zijn mogelijk niet in alle talen beschikbaar.

Lees de algemene instructies in het menu Help om papierstoringen te verwijderen


Er kunnen zich op verschillende plaatsen papierstoringen voordoen.

Een papierstoring in de invoerlade verhelpen

1. Druk op de knop **Annuleren** (✘) om de papierstoring automatisch proberen te verhelpen. Als dat niet werkt, voer dan de volgende stappen uit om de storing manueel te verhelpen.
2. Trek het papier voorzichtig uit de invoerlade.



3. Zorg dat er geen vreemde voorwerpen in de loop van het papier liggen en plaats het papier dan opnieuw.

 **OPMERKING:** De afscherming van de invoerlade kan voorkomen dat er voorwerpen in de loop van het papier vallen en ernstige papierstoringen veroorzaken. Verwijder de afscherming van de invoerlade niet.

4. Druk op de knop **Hervatten** (📄) op het bedieningspaneel om de taak verder te zetten.

Een papierstoring vanaf de uitvoerlade verhelpen

1. Druk op de knop **Annuleren** (✘) om de papierstoring automatisch proberen te verhelpen. Als dat niet werkt, voer dan de volgende stappen uit om de storing manueel te verhelpen.

2. Trek het papier voorzichtig uit de uitvoerlade.



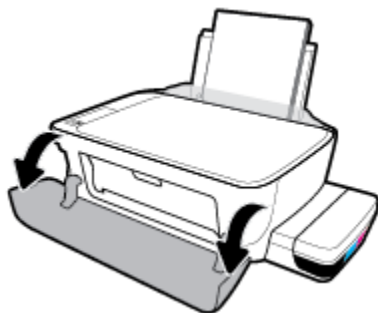
3. Druk op de knop **Hervatten** (↻) op het bedieningspaneel om de taak verder te zetten.

Papierstoring verhelpen bij de printkoptoegang

1. Druk op de knop **Annuleren** (✖) om de papierstoring automatisch proberen te verhelpen. Als dat niet werkt, voer dan de volgende stappen uit om de storing manueel te verhelpen.
2. Verwijder het vastgelopen papier.
 - a. Druk op de knop **Stroomvoorziening** (⏻) om de printer uit te schakelen.
 - b. Sluit het verlengstuk van de uitvoerlade en draai de uitvoerlade dan in wijzerzin om hem in de printer op te bergen.




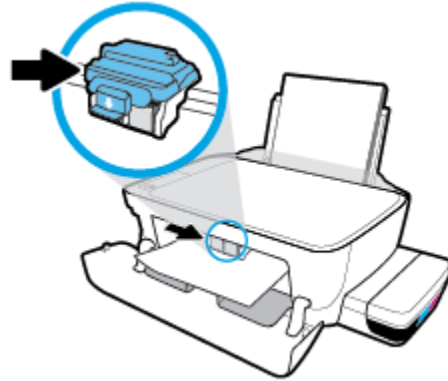
- c. Open de voorklep van de printer.



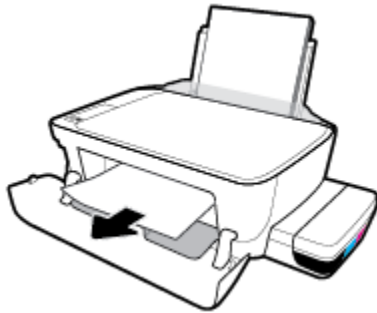
- d. Open de toegangsklep voor de printkop.

- e. Zorg ervoor dat de printkopvergrendeling goed is gesloten en dat het printmechanisme niet wordt geblokkeerd. Als de wagen met printcartridges in het midden van de printer staat, schuif hem dan naar rechts.

 **OPMERKING:** Nadat u de printer hebt ingesteld, mag de hendel voor de printkoppen alleen worden opgetild als u nieuwe printkoppen installeert of de printer naar een andere locatie buiten uw huis of kantoor verplaatst.



- f. Verwijder het vastgelopen papier.



- g. Sluit de toegangsklep voor de printkop en sluit vervolgens de voorklep.
- h. Trek de uitvoerlade en het verlengstuk naar buiten.

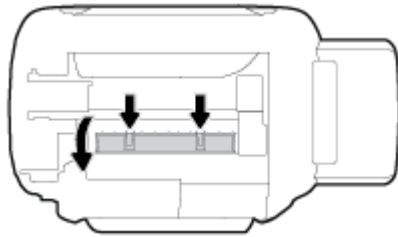


- 3. Druk op de knop **Stroomvoorziening** () om de printer in te schakelen.

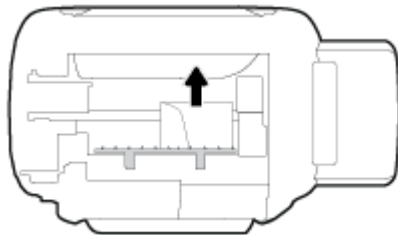
Een papierstoring in de printer verhelpen

 **OPMERKING:** Zorg ervoor dat de doppen van de inktanks goed zijn gesloten om het lekken van inkt te voorkomen.

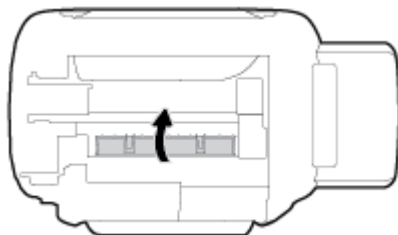
1. Druk op de knop **Annuleren** (✘) om de papierstoring automatisch proberen te verhelpen. Als dat niet werkt, voert u de volgende stappen uit om de storing manueel te verhelpen.
2. Druk op de knop **Stroomvoorziening** (⏻) om de printer uit te schakelen.
3. Draai de printer voorzichtig op zijn zij, zoek de reinigingsklep aan de onderkant en trek aan beide lipjes om de reinigingsklep te openen.



4. Verwijder het vastgelopen papier.



5. Sluit de reinigingsklep. Duw de klep voorzichtig naar de printer totdat beide grendels op hun plaats klikken.



6. Zet de printer weer recht en druk op de knop **Stroomvoorziening** (⏻) om de printer in te schakelen.

Verwijder een storing van de wagen met inktcartridges

[Los een storing van de wagen met inktcartridges op.](#)

Gebruik een online probleemoplossingswizard van HP

Als de wagen met inktcartridges wordt geblokkeerd of stroef beweegt, wordt het aangeraden om instructies op te vragen die u doorheen de verschillende stappen leiden.



OPMERKING: De online probleemoplossingswizards van HP zijn mogelijk niet in alle talen beschikbaar.

Lees de algemene instructies in het menu Help om een storing van de wagen met inktcartridges te verwijderen

Verwijder alle voorwerpen, bijvoorbeeld papier, die de wagen met printcartridges blokkeren. Zie Een papierstoring verhelpen bij de toegangsklep van de printkop in [Een papierstoring oplossen op pagina 54](#) voor meer informatie.



OPMERKING: Gebruik geen gereedschap of andere apparaten om vastgelopen papier te verwijderen. Wees altijd voorzichtig bij het verwijderen van vastgelopen papier in de printer.

Ontdek hoe u papierstoringen kunt vermijden

Houd u aan de volgende richtlijnen om papierstoringen te voorkomen.

- Plaats voor de beste resultaten niet teveel papier in de invoerlade, maar zorg er wel voor dat deze minstens 5 pagina's bevat.
- Zorg ervoor dat je de printer ontstoft en vuil voorkomt door het papier te verwijderen en de invoerlade te sluiten wanneer u deze niet gebruikt.
- Verwijder regelmatig afgedrukte exemplaren uit de uitvoerlade.
- Zorg dat het papier plat in de invoerlade ligt en dat de randen niet omgevouwen of gescheurd zijn.
- Plaats verschillende papiersoorten en papierformaten niet gelijktijdig in de invoerlade. De gehele stapel papier in de invoerlade moet van dezelfde papiersoort en van hetzelfde formaat zijn.

Gebruik HP papier voor optimale prestaties. Zie [Elementaire informatie over papier op pagina 20](#) voor meer informatie over HP papier.

- Verschuif de papierbreedtegeleider in de invoerlade totdat deze vlak tegen het papier aanligt. Zorg dat de papierbreedtegeleider het papier in de papierlade niet buigt.
- Forceer het papier niet te ver naar onder in de invoerlade.
- Voeg geen papier toe tijdens het afdrukken. Als het papier in de printer bijna op is, moet u wachten tot de boodschap "papier is op" verschijnt alvorens papier toe te voegen.

Problemen met de papieraanvoer oplossen

Welk probleem ondervindt u?

- **Papier wordt niet uit de invoerlade opgenomen**
 - Controleer of er papier in de invoerlade is geplaatst. Zie [Afdruk materiaal laden op pagina 14](#) voor meer informatie.
 - Verschuif de papierbreedtegeleider in de invoerlade totdat deze vlak tegen het papier aanligt. Zorg dat de papierbreedtegeleider het papier in de papierlade niet buigt.
 - Controleer of het papier in de invoerlade niet is omgekruld. Maak het papier weer recht door het in de tegenovergestelde richting van de krul te buigen.
 - Reinig de papierrollen.
- **Pagina's zitten scheef**

- Zorg ervoor dat het papier aan de uiterst rechtse zijde van de invoerlade ligt en dat de breedtegeleider tegen de linkerkant van het papier aanligt.
- Plaats alleen papier in de printer als deze niet aan het afdrucken is.
- **Er worden meerdere vellen tegelijk aangevoerd**
 - Verschuif de papierbreedtegeleider in de invoerlade totdat deze vlak tegen het papier aanligt. Zorg dat de papierbreedtegeleider het papier in de papierlade niet buigt.
 - Controleer of er niet te veel papier in de invoerlade is geplaatst.
 - Zorg dat de vellen papier niet samengeplakt zijn.
 - Gebruik HP papier voor optimale prestaties en efficiëntie.
 - Reinig de papierrollen.

Papierrollen reinigen met behulp van een automatisch hulpprogramma

1. Druk op de knop **Stroomvoorziening** (⏻) om de printer in te schakelen.
2. Verwijder papier uit de invoerlade.
3. Houd de **Stroomvoorziening** -knop (⏻) ingedrukt, druk drie keer op de **Annuleren** -knop (✖) druk zeven keer op de **Kleurkopie** -knop (🖨) en laat vervolgens de **Stroomvoorziening** -knop (⏻) los.

De printer zal gedurende circa een minuut geluid maken. Wacht tot de printer geen geluid meer maakt voordat u verder gaat.
4. Probeer af te drukken. Als het probleem aanhoudt, reinigt u de papieraanvoerrollen handmatig.

Papierrollen handmatig reinigen

1. Verzamel de volgende materialen:
 - Een lang en pluïsvrij wattenstaafje
 - Gedistilleerd of gefilterd water of flessenwater (kraanwater kan het apparaat beschadigen)
2. Druk op de knop **Stroomvoorziening** (⏻) om de printer uit te schakelen.
3. Maak het netsnoer aan de achterzijde van de printer los.
4. Koppel de USB-kabel los als dit nog niet is gebeurd.
5. Til de invoerlade omhoog.
6. Til de afscherming van de invoerlade op en houd deze vast.



OPMERKING: Verwijder de afscherming van de invoerlade niet. De bescherming van de invoerlade voorkomt dat vreemde voorwerpen en vuil op het papierpad vallen en papierstoringen veroorzaken.

7. Kijk in de open invoerlade en zoek de grijze papierinvoerrollen. Mogelijk hebt u een zaklamp nodig om beter te kunnen zien.

- 8.** Maak een lang wattenstaafje vochtig met flessenwater of met gedistilleerd water. Wring zoveel mogelijk water uit het wattenstaafje.
- 9.** Druk het wattenstaafje tegen de rollen en draai ze met uw vingers omhoog. Leg lichte druk om het stof of het opgehoopte vuil te verwijderen.
- 10.** Klap de afscherming van de invoerlade omlaag.
- 11.** Laat de rollers 10 tot 15 minuten drogen.
- 12.** Sluit het netsnoer weer aan de achterzijde van de printer aan.
- 13.** Sluit de USB-kabel indien nodig weer aan op de printer.
- 14.** Druk op de Aan om de printer in te schakelen.

Problemen met de printkop

Onderzoeken of er problemen zijn met een printkop

Om te bepalen of er een probleem is met een printkop, controleert u de status van het **Printkopalarm** -lampje en het overeenkomstige **Printkop** -pictogram. Zie [Lampjes bedieningspaneel en status scherm pictogrammen op pagina 8](#) voor meer informatie.



Problemen met printkop oplossen

OPMERKING: Nadat u de printer hebt ingesteld, mag de hendel voor de printkoppen alleen worden opgetild als u nieuwe printkoppen installeert of de printer naar een andere locatie buiten uw huis of kantoor verplaatst.

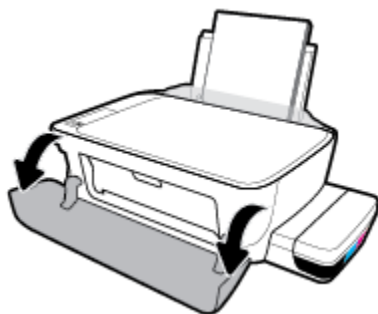
Als er zich een fout voordoet nadat een printkop is geïnstalleerd of als er een bericht een probleem met de printkop aangeeft, probeert u de printkoppen te verwijderen, te controleren of het beschermende stukje plastic en de stop van elke printkop is verwijderd en vervolgens de printkoppen terug te plaatsen. Indien dit niet lukt, moet u de contactpunten van de printkop reinigen. Als het probleem zich blijft voordoen, neemt u contact op met HP ondersteuning voor hulp.

Controleren of de printkop juist is geïnstalleerd


1. Zorg ervoor dat de printer is ingeschakeld.
2. Sluit het verlengstuk van de uitvoerlade en draai de uitvoerlade dan in wijzerzin om hem in de printer op te bergen.

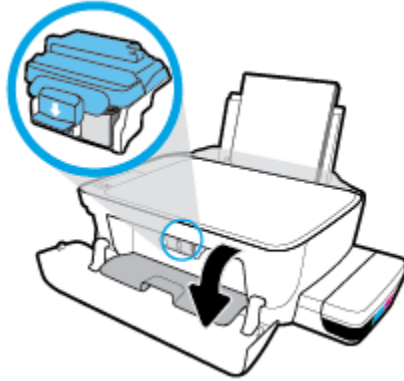


3. Verwijder de printkop en installeer deze opnieuw.
 - a. Open de voorklep van de printer.

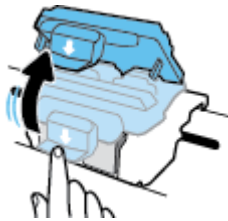


- b. Open de toegangsklep voor de printkop. Houd de knop **Zwart/wit-kopie** ongeveer drie seconden ingedrukt, tot de wagen met cartridges begint te bewegen.

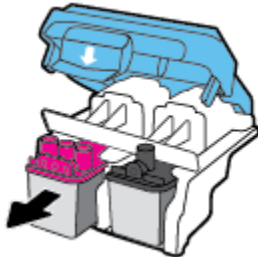
 **OPMERKING:** Nadat u de printer hebt ingesteld, mag de hendel voor de printkoppen alleen worden opgetild als u nieuwe printkoppen installeert of de printer naar een andere locatie buiten uw huis of kantoor verplaatst.



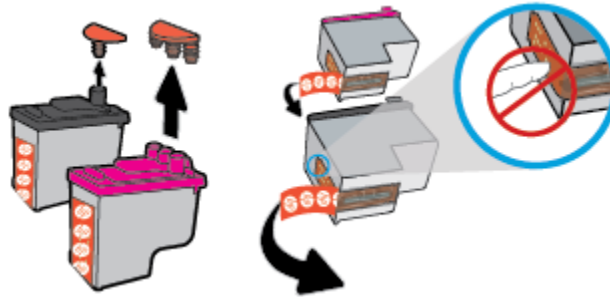
- c. Druk omlaag om de printkopvergrendeling te openen.




- d. Verwijder de printkop uit de wagen.

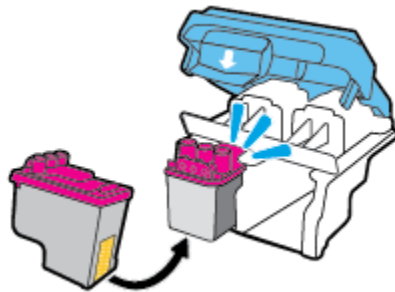


- e. Controleer of er een stop aan de bovenzijde van de printkop en er plastic tape op de contactpunten van de printkop zit. Als dit het geval is, verwijdert u de stop aan de bovenzijde van de printkop en de plastic tape van de contactpunten.

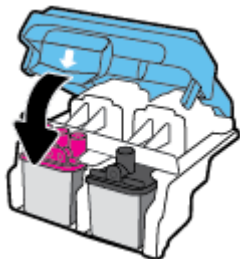


 **OPMERKING:** Raak de elektrische contactpunten op de printkop niet aan.

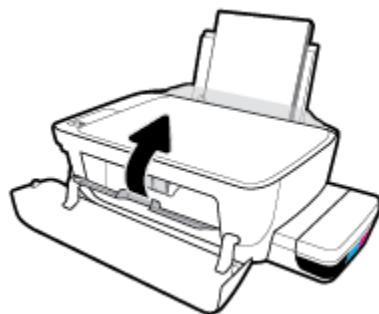
- f. Schuif de printkop in de sleuf tot hij vastklikt.



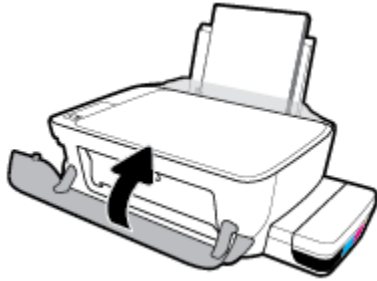
- g. Sluit de vergrendeling stevig. Zorg ervoor dat de printkopvergrendeling goed wordt gesloten om problemen te voorkomen, zoals het vastlopen van de wagen.



- h. Sluit de toegangsklep van de printkop.



- i. Sluit de voorklep van de printer.



- 4. Trek de uitvoerlade en het verlengstuk naar buiten.



Problemen met afdrukken

Wat wilt u doen?

Problemen oplossen met pagina's die niet worden afgedrukt (kan niet afdrukken)

HP Print and Scan Doctor	De HP Print and Scan Doctor is een hulpprogramma dat zal proberen om het probleem automatisch vast te stellen en op te lossen. OPMERKING: Dit hulpprogramma is uitsluitend beschikbaar voor het Windows-besturingssysteem.
Problemen oplossen met afdruktaken die niet worden afgedrukt	Gebruik een online probleemoplossingswizard van HP Vraag instructies die u doorheen de verschillende stappen leiden als de printer niet reageert of afdrukt.



OPMERKING: De HP Print and Scan Doctor en de online probleemoplossingswizards van HP zijn mogelijk niet in alle talen beschikbaar.

Lees de algemene instructies in het menu Help om afdrukproblemen op te lossen

Afdrukproblemen oplossen (Windows)

Zorg ervoor dat de printer is ingeschakeld en dat er papier in de invoerlade zit. Indien u nog steeds niet kunt afdrukken, moet u het volgende in deze volgorde proberen:

1. Kijk na of er foutberichten verschijnen op de printersoftware en los deze op door de instructies op het scherm te volgen.
2. Koppel de USB-kabel los van de computer en de printer en sluit deze weer aan.
3. Controleer of het apparaat niet is gepauzeerd of offline staat.

Controleren of het apparaat niet is gepauzeerd of offline staat

- a. Ga, afhankelijk van het besturingssysteem, op een van de volgende manieren te werk:
 - **Windows 10:** Vanuit het **Start**-menu in Windows klikt u op **Alle apps**, selecteer **Windows systeem, Configuratiescherm** en klik op **Apparaten en printers** onder het menu **Hardware en geluid**.
 - **Windows 8.1 en Windows 8:** Wijs naar of tik op de rechterbovenhoek van het scherm om de Charms-balk te openen. Klik op het pictogram **Instellingen** klik of tik op **Configuratiescherm** en klik of tik vervolgens op **Overzicht Apparaten en printers**.
 - **Windows 7:** Klik in het menu **Start** van Windows op **Apparaten en printers**.
 - **Windows Vista:** Klik vanuit het **Start**-menu van Windows op **Configuratiescherm** en klik vervolgens op **Printers**.
 - **Windows XP:** Klik vanuit het **Start**-menu van Windows op **Configuratiescherm** en klik vervolgens op **Printers en faxen**.
- b. Dubbelklik op het printerpictogram of klik rechts op het printerpictogram en selecteer **Afdruktaken bekijken** om de afdrukwachtrij te openen.

- c. Zorg ervoor dat in het menu **PrinterAfdrukken onderbreken** of **Printer offline gebruiken** niet is aangevinkt.
 - d. Als u wijzigingen hebt doorgevoerd, probeert u opnieuw af te drukken.
4. Controleer of de juiste printer als de standaard is ingesteld.

Controleren of de juiste printer als de standaard is ingesteld

- a. Ga, afhankelijk van het besturingssysteem, op een van de volgende manieren te werk:
 - **Windows 10:** Vanuit het **Start**-menu in Windows klikt u op **Alle apps**, selecteer **Windows systeem, Configuratiescherm** en klik op **Apparaten en printers** onder het menu **Hardware en geluid**.
 - **Windows 8.1 en Windows 8:** Wijs naar of tik op de rechterbovenhoek van het scherm om de Charms-balk te openen. Klik op het pictogram **Instellingen** klik of tik op **Configuratiescherm** en klik of tik vervolgens op **Overzicht Apparaten en printers**.
 - **Windows 7:** Klik in het menu **Start** van Windows op **Apparaten en printers**.
 - **Windows Vista:** Klik vanuit het **Start**-menu van Windows op **Configuratiescherm** en klik vervolgens op **Printers**.
 - **Windows XP:** Klik vanuit het **Start**-menu van Windows op **Configuratiescherm** en klik vervolgens op **Printers en faxen**.
 - b. Controleer of de juiste printer als standaardprinter is ingesteld.
Naast de standaardprinter staat een vinkje in een zwarte of groene cirkel.
 - c. Als de foute printer als standaardprinter is ingesteld, klik dan met de rechtermuisknop op de juiste printer en selecteer **Instellen als standaardprinter**.
 - d. Probeer uw printer opnieuw te gebruiken.
5. Start de afdrukwachtrij opnieuw op.

De afdrukwachtrij opnieuw opstarten

- a. Ga, afhankelijk van het besturingssysteem, op een van de volgende manieren te werk:

Windows 10

- i. Klik vanuit het **Start**-menu van Windows op **Alle apps** en klik vervolgens op **Windows systeem**.
- ii. Klik in het **Configuratiescherm** op **Systeem en beveiliging** en klik vervolgens op **Systeembeheer**.
- iii. Dubbelklik op **Services**.
- iv. Klik met de rechtermuisknop op **Afdrukwachtrij** en klik vervolgens op **Eigenschappen**.
- v. Zorg er in het tabblad **Algemeen** voor dat naast **Opstarttype Automatisch** is geselecteerd.
- vi. Als de service niet al actief is, klik dan onder **Servicestatus** op **Start** en vervolgens op **OK**.

Windows 8.1 en Windows 8

- i. Wijs of tik in de rechterbovenhoek van het scherm om de Charms-werkbalk te openen. Klik vervolgens op het pictogram **Instellingen**.
- ii. Klik op tik op **Configuratiescherm** en klik of tik vervolgens op **Systeem en beveiliging**.
- iii. Klik op tik op **Systeembeheer** en dubbelklik of dubbeltik op **Services**.
- iv. Klik met de rechtermuisknop op **Afdrukwachtrij** en klik vervolgens op **Eigenschappen**.
- v. Zorg er in het tabblad **Algemeen** voor dat naast **Opstarttype, Automatisch** is geselecteerd.
- vi. Als de service niet al actief is, klik of tik dan onder **Servicestatus** op **Start** en vervolgens op **OK**.

Windows 7

- i. Klik in het menu **Start** van Windows op **Configuratiescherm, Systeem en beveiliging** en vervolgens op **Systeembeheer**.
- ii. Dubbelklik op **Services**.
- iii. Klik met de rechtermuisknop op **Afdrukwachtrij** en klik vervolgens op **Eigenschappen**.
- iv. Zorg er in het tabblad **Algemeen** voor dat naast **OpstarttypeAutomatisch** is geselecteerd.
- v. Als de service niet al actief is, klik dan onder **Servicestatus** op **Start** en vervolgens op **OK**.

Windows Vista

- i. Klik in het menu **Start** van Windows op **Configuratiescherm, Systeem en onderhoud** en vervolgens op **Systeembeheer**.
- ii. Dubbelklik op **Services**.
- iii. Klik met de rechtermuisknop op **Printerspoolservice** en klik vervolgens op **Eigenschappen**.
- iv. Zorg er in het tabblad **Algemeen** voor dat naast **OpstarttypeAutomatisch** is geselecteerd.
- v. Als de service niet al actief is, klik dan onder **Servicestatus** op **Start** en vervolgens op **OK**.

Windows XP

- i. Klik in het menu **Start** van Windows op **Deze computer**.
 - ii. Klik op **Beheren** en klik vervolgens op **Services en toepassingen**.
 - iii. Dubbelklik op **Services** en dubbelklik vervolgens op **Printspooler**.
 - iv. Klik met uw rechtermuisknop op **Printspooler** en klik op **Opnieuw starten** om de service opnieuw te starten.
- b.** Controleer of de juiste printer als standaardprinter is ingesteld.
Naast de standaardprinter staat een vinkje in een zwarte of groene cirkel.
- c.** Als de foute printer als standaardprinter is ingesteld, klik dan met de rechtermuisknop op de juiste printer en selecteer **Instellen als standaardprinter**.
- d.** Probeer uw printer opnieuw te gebruiken.

6. Start de computer opnieuw op.
7. De afdrukwachtrij leegmaken.

De afdrukwachtrij leegmaken

- a. Ga, afhankelijk van het besturingssysteem, op een van de volgende manieren te werk:
 - **Windows 10:** Vanuit het **Start**-menu in Windows klikt u op **Alle apps**, selecteer **Windows systeem, Configuratiescherm** en klik op **Apparaten en printers** onder het menu **Hardware en geluid**.
 - **Windows 8.1 en Windows 8:** Wijs naar of tik op de rechterbovenhoek van het scherm om de Charms-balk te openen. Klik op het pictogram **Instellingen** klik of tik op **Configuratiescherm** en klik of tik vervolgens op **Overzicht Apparaten en printers**.
 - **Windows 7:** Klik in het menu **Start** van Windows op **Apparaten en printers**.
 - **Windows Vista:** Klik vanuit het **Start**-menu van Windows op **Configuratiescherm** en klik vervolgens op **Printers**.
 - **Windows XP:** Klik vanuit het **Start**-menu van Windows op **Configuratiescherm** en klik vervolgens op **Printers en faxen**.
- b. Dubbelklik op het pictogram van uw printer om de afdrukwachtrij te openen.
- c. Klik in het menu **Printer** op **Alle documenten annuleren** of op **Afdrukdocumenten verwijderen** en klik vervolgens op **Ja** om te bevestigen.
- d. Als er nog steeds documenten in de wachtrij staan, start u de computer opnieuw op en probeert u daarna opnieuw af te drukken.
- e. Controleer de afdrukwachtrij nogmaals om te zien of ze leeg is en probeer vervolgens opnieuw af te drukken.

Afdrukproblemen oplossen (OS X en macOS)

1. Controleer op foutmeldingen en los ze op.
2. Koppel de USB-kabel los en sluit deze vervolgens weer aan.
3. Controleer of het product niet is gepauzeerd of offline staat.

Controleren of het product niet is gepauzeerd of offline staat

- a. Klik in **Systeemvoorkeuren** op **Printers & Scanners**.
- b. Klik op de knop **Afdrukwachtrij openen**.
- c. Klik op een afdruktaak om deze te selecteren.

Gebruik de volgende knoppen om de afdruktaak te beheren:

- **Verwijderen:** De geselecteerde afdruktaak annuleren.
- **Stel uit:** de geselecteerde afdruktaak onderbreken.

- **Doorgaan:** Een onderbroken afdruktaak hervatten.
 - **Printer onderbreken:** hiermee onderbreekt u alle afdruktaken in de wachtrij.
- d. Als u wijzigingen hebt doorgevoerd, probeert u opnieuw af te drukken.
4. Start de computer opnieuw op.

Problemen met afdrukkwaliteit oplossen

[Instructies die u doorheen de verschillende stappen leiden om de meeste problemen met afdrukkwaliteit op te lossen.](#)


Problemen met afdrukkwaliteit online oplossen

Lees de algemene instructies in het menu Help om problemen met de afdrukkwaliteit op te lossen

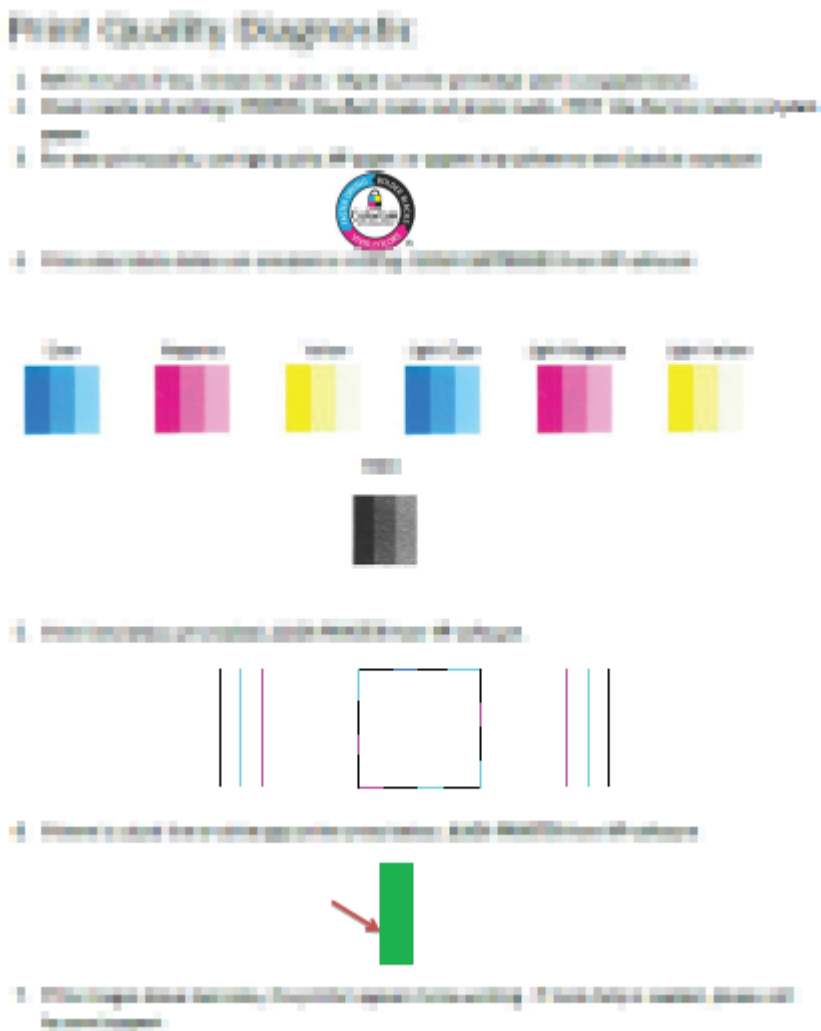


OPMERKING: Om de printkoppen te beschermen tegen uitdroging, moet u altijd de printer uitschakelen met de **Stroomvoorziening** -knop en wachten tot het lampje van de **Stroomvoorziening** -knop dooft.

De afdrukkwaliteit verbeteren

1. Controleer of u originele HP printkoppen en inkt gebruikt.
 - Controleer of alle inkttanks tot boven de minimumlijn zijn gevuld.
 - Overweeg de inkttanks na te vullen wanneer de inktniveaus de minimumlijn bereiken.
2. Controleer de papiersoort.
 - Voor de beste afdrukkwaliteit gebruikt u HP papier met hoge afdrukkwaliteit of papier dat voldoet aan de ColorLok®-norm. Zie [Elementaire informatie over papier op pagina 20](#) voor meer informatie.
 - Zorg er altijd voor dat het papier waarop u afdrukt plat ligt. Gebruik HP Advanced Fotopapier voor afdrukken met het beste resultaat.
 - Bewaar speciale afdrukmaterialen in de oorspronkelijke verpakking of in een hersluitbare plastic zak op een vlakke ondergrond op een koele, droge plaats. Als u gaat afdrukken, haalt u alleen het papier eruit dat u onmiddellijk wilt gebruiken. Als u klaar bent met afdrukken, doet u het niet gebruikte fotopapier terug in de plastic zak. Hierdoor krult het fotopapier niet.
3. Controleer de printersoftware om te zien of de afdrukinstellingen juist zijn voor de gebruikte papiersoort. Zie [Tips voor printerinstellingen op pagina 34](#) voor meer informatie over afdrukinstellingen.
4. Houd de knop **Kleurkopie** () op het bedieningspaneel drie seconden ingedrukt om een diagnostiekpagina af te drukken.

5. Controleer de vakken cyaan, magenta, geel en zwart en andere onderdelen van de testpagina.



6. Reinig de printkoppen (cartridges) als de testpagina strepen of ontbrekende gedeeltes op de gekleurde en zwarte vakken vertoont.
7. Lijn de printkoppen (cartridges) uit als de diagnostiekpagina's gekartelde lijnen bevatten of als er wordt aangegeven dat het zou helpen om de printkoppen uit te lijnen.
8. Neem contact op met HP ondersteuning als er na het uitlijnen van de printkoppen (cartridges) en reinigen nog steeds problemen met de afdrukkwaliteit zijn.

Printkoppen (cartridges) reinigen (Windows)

⚠ VOORZICHTIG: Reinig de printkoppen (cartridges) alleen wanneer dit nodig is. Als u de printkoppen (cartridges) onnodig vaak reinigt, verspilt u inkt en verkort u de levensduur van de printcartridges.

1. Plaats ongebruikt, gewoon wit papier van Letter- of A4-formaat in de invoerlade.
2. Open het printersoftware. Zie [Open de HP printersoftware \(Windows\) op pagina 23](#) voor meer informatie.

3. Klik in de printersoftware op **Afdrukken en Scannen** en dan op **Uw printer onderhouden** om toegang te krijgen tot de **Printerwerkset**.
4. Klik op **Cartridges reinigen** op het tabblad **Apparaatservices**. Volg de instructies op het scherm.

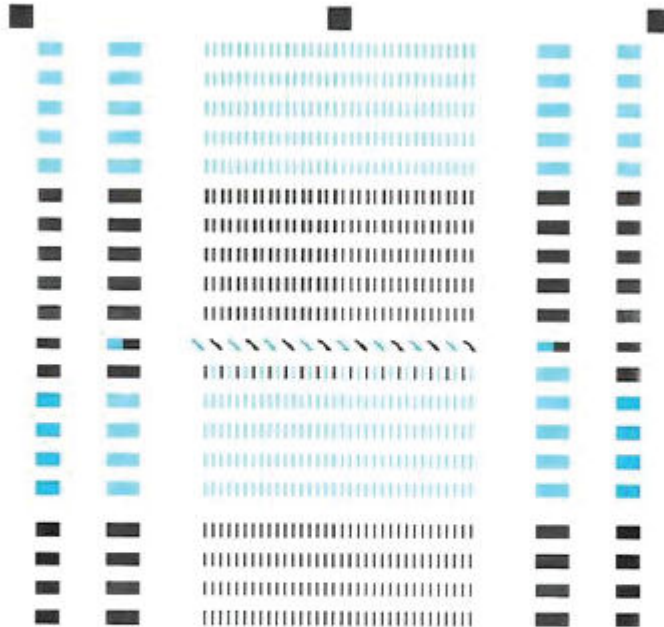
Printkoppen (cartridges) uitlijnen(Windows)

1. Plaats ongebruikt, gewoon wit papier van Letter- of A4-formaat in de invoerlade.
2. Open het printersoftware. Zie [Open de HP printersoftware \(Windows\) op pagina 23](#) voor meer informatie.
3. Klik in de printersoftware op **Afdrukken en Scannen** en dan op **Uw printer onderhouden** om de printerwerkset te openen.

De printerwerkset verschijnt.

4. Klik op **Cartridges uitlijnen** op het tabblad **Afdrukservices**.

De printer drukt een uitlijningspagina af.



- For better print quality, place this page on the glass, and then press a copy button.
- Pour une mieux impression, posez la page sur la vitre et appuyez sur un bouton de copie.
- Für höhere Druckqualität diese Seite auf das Glas legen und dann eine Kopieren-Faste drücken.
- Para mayor calidad de impresión, coloque esta página sobre el cristal y pulse el botón de copia.
- Para una qualità migliore, posizionare questa pagina sul vetro e premere il pulsante di copia.
- Para maior qualidade de impressão, posicione esta página sobre o vidro e pressione um botão de copiar.
- 为获得更好的打印质量，请将此页置于玻璃上，然后按复印按钮。
- 더 나은 인쇄 품질을 위해 이 페이지를 유리 위에 놓고 복사 버튼을 누릅니다.
- 為獲得更完美的列印品質，請將此文件放置在玻璃上，然後按下影印鍵。

5. Volg de instructies op het scherm om de pagina voor het uitlijnen van de printkop te laden, met de bedrukte zijde naar beneden op de glasplaat van de scanner en klik dan op **Scan** om de uitlijningspagina te scannen.

De printer lijnt de printkoppen uit. U kunt de uitlijningspagina opnieuw gebruiken of weggoien.

Printkoppen (cartridges) reinigen (OS X en macOS)


VOORZICHTIG: Reinig de printkoppen alleen wanneer dit nodig is. Als u de printkoppen onnodig vaak reinigt, verspilt u inkt en verkort u de levensduur van de printkoppen.


1. Plaats gewoon wit papier van A4-formaat in de invoerlade.
2. Open HP -benodigheden.



OPMERKING: HP Utility bevindt zich in de map **HP** in de map **Toepassingen**.

3. Selecteer uw printer uit de apparatenlijst links van het venster.
4. Klik op **Printkoppen reinigen**.
5. Klik op **Reinigen** en volg de instructies op het scherm op.


 **VOORZICHTIG:** Reinig de printkop alleen als dit nodig is. Als u de printkop onnodig vaak reinigt, verspilt u inkt en verkort u de levensduur van de printkop.

 **OPMERKING:** Als de afdrukkwaliteit na het reinigen nog steeds zwak lijkt, probeer dan de printkop uit te lijnen. Neem contact op met HP-ondersteuning als er na uitlijnen en reinigen nog steeds problemen met de afdrukkwaliteit zijn.

6. Klik op **Alle instellingen** om terug te keren naar het scherm **Informatie en ondersteuning**.

Printkoppen (cartridges) uitlijnen(OS X en macOS)

1. Plaats gewoon wit papier van A4-formaat in de invoerlade.
2. Open HP -benodigdheden.

 **OPMERKING:** HP Utility bevindt zich in de map **HP** in de map **Toepassingen**.

3. Selecteer uw printer uit de apparatenlijst links van het venster.
4. Klik op **Uitlijnen**.
5. Klik op **Lijn uit** en volg de instructies op het scherm.
6. Klik op **Alle instellingen** om terug te keren naar het scherm **Informatie en ondersteuning**.

Kopieerproblemen

[Kopieerproblemen oplossen](#)

Gebruik een online probleemoplossingswizard van HP

Vraag instructies die u doorheen de verschillende stappen leiden als de printer geen kopie maakt of als uw afdrukken van lage kwaliteit zijn.



OPMERKING: De online probleemoplossingswizards van HP zijn mogelijk niet in alle talen beschikbaar.

[Tips voor geslaagd kopiëren en scannen op pagina 41](#)

Scanproblemen

HP Print and Scan Doctor	<p>De HP Print and Scan Doctor is een hulpprogramma dat zal proberen om het probleem automatisch vast te stellen en op te lossen.</p> <p>OPMERKING: Dit hulpprogramma is uitsluitend beschikbaar voor het Windows-besturingssysteem.</p>
Scanproblemen oplossen	<p>Gebruik een online probleemoplossingswizard van HP</p> <p>Ga naar de instructies die u door de verschillende stappen leiden als u geen scan kunt maken of als uw scans van lage kwaliteit zijn.</p>



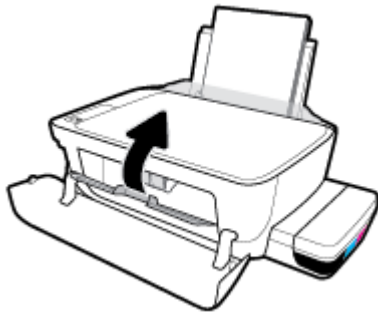
OPMERKING: De HP Print and Scan Doctor en de online probleemoplossingswizards van HP zijn mogelijk niet in alle talen beschikbaar.

[Tips voor geslaagd kopiëren en scannen op pagina 41](#)

Hardwareproblemen printer

Toegangsklep van de printkop sluiten

- De printkopklep moet gesloten zijn om te beginnen met afdrucken.



De printer schakelt onverwachts uit

- Controleer de netvoeding en de aansluiting van het netsnoer.
- Zorg dat het netsnoer goed is aangesloten op een werkende voedingsadapter.



OPMERKING: Wanneer Auto Uit is ingeschakeld, schakelt de printer automatisch uit na 2 uur inactiviteit om het stroomverbruik te helpen beperken. Zie [Auto Uit op pagina 26](#) voor meer informatie.

Een printerfout oplossen

- Zet de printer uit en weer aan. Als het probleem hierdoor niet wordt opgelost, moet u contact opnemen met HP.

Foutcodes bedieningspaneel

Als het pictogram **Aantal kopieën** op het printerscherm afwisselt tussen de letter E en een cijfer, betekent dit dat de printer zich in een staat van storing bevindt. De letter E en het cijfer werken als foutcodes. Als bijvoorbeeld het pictogram **Aantal kopieën** afwisselt tussen de letter E en het cijfer 4, wijst dit op een papierstoring.

Om de foutcode en de overeenkomstige oplossingen te bepalen, raadpleegt u de informatie over de **Aantal kopieën** -pictogrammen in [Lampjes bedieningspaneel en status scherpictogrammen op pagina 8](#).

HP-ondersteuning

Ga voor de nieuwste productupdates en ondersteuningsinformatie naar [de ondersteuningswebsite van de printer op www.support.hp.com](http://www.support.hp.com). HP online-ondersteuning biedt verschillende opties om u te helpen met uw printer:



Drivers & downloads: Download softwaredrivers en -updates en producthandleidingen en documentatie die bij uw printer werden geleverd.



HP-ondersteuningsforums: Ga naar de ondersteuningsforums van HP voor antwoorden op algemene vragen en problemen. U kunt vragen van andere HP-klanten bekijken of u kunt zich aanmelden en uw eigen vragen en opmerkingen indienen.



Problemen oplossen: Gebruik HP Online-tools om uw printer te detecteren en de aanbevolen oplossingen te vinden.

Neem contact op met HP

Als u de hulp van een vertegenwoordiger van HP's technische ondersteuning nodig hebt, ga dan naar de [Ondersteuningswebsite](http://www.support.hp.com). De volgende contactmogelijkheden zijn gratis beschikbaar voor klanten binnen de garantieperiode (voor ondersteuning door HP-medewerker buiten de garantie kan er een geldbedrag worden gevorderd):



Chat met een HP supportagent.



Een HP supportagent bellen.

Zorg dat u de volgende informatie klaar hebt als u contact opneemt met de ondersteuningsdienst van HP:

- Productnaam (op het product, zoals HP Ink Tank 310)
- Productnummer (in de voorklep)



- Serienummer (op de achter- of onderkant van de printer)

Printer registreren

In enkele minuten registreert u het apparaat en geniet u van een snellere service, een efficiëntere ondersteuning en productondersteuning. Indien u uw printer nog niet registreerde tijdens het installeren van de software, kunt u dit nu doen op <http://www.register.hp.com>.

Extra garantieopties

U kunt voor de printer tegen een meerprijs een verlengde garantie kopen. Ga naar www.hp.com/support, selecteer uw land/regio en taal en verken de uitgebreide garantiemogelijkheden voor uw printer.

A Technische informatie

Dit gedeelte biedt technische specificaties en wettelijke informatie over de printer. De informatie in dit document kan zonder voorafgaande kennisgeving worden gewijzigd.

Dit gedeelte bevat de volgende onderwerpen:

- [Kennisgeving van HP Company](#)
- [Specificaties](#)
- [Kennisgevingen betreffende wet- en regelgeving](#)
- [Programma voor milieubeheer](#)

Kennisgeving van HP Company

De informatie in dit document kan worden gewijzigd zonder voorafgaande kennisgeving.

Alle rechten voorbehouden. Reproductie, aanpassing of vertaling van dit materiaal is verboden zonder voorafgaande schriftelijke toestemming van HP, met uitzondering van wat is toegestaan onder de wet op de auteursrechten. De enige garanties voor HP-producten en diensten zijn vermeld in de expliciete garantieverklaring die de producten en diensten vergezellen. Geen enkele melding in dit document kan worden beschouwd als bijkomende garantie. HP kan niet aansprakelijk worden gesteld voor technische of redactionele fouten of weglatingen in dit document.

© Copyright 2018 HP Development Company, L.P.

Microsoft and Windows are either registered trademarks or trademarks of Microsoft Corporation in the United States and/or other countries.

Specificaties

Zie het Apparaatgegevensblad op www.hp.com/support voor de volledige productspecificaties.

Systeemvereisten

- Voor meer informatie over software en softwarevereisten of toekomstige releases van het besturingssysteem verwijzen we naar de online ondersteunende website van HP op www.hp.com/support.

Specificaties van omgeving

- Aanbevolen bereik bedrijfstemperatuur: 15°C tot 30°C (59°F tot 86°F)
- Toegestane bereik bedrijfstemperatuur: 5°C tot 40°C (41°F tot 104°F)
- Vochtigheid: 15 tot 80% RV niet-condenserend; 28°C maximum dauwpunt
- Temperatuurbereik bij niet-werkend apparaat (opslag): -40°C tot 60°C (-40°F tot 140°F)
- In sterke elektromagnetische velden kan de uitvoer van de printer enigszins worden verstoord
- HP raadt aan een USB-kabel te gebruiken met een lengte van maximaal 3 m om de invloed van eventuele hoog elektromagnetische velden te minimaliseren.

Capaciteit invoerlade

- Standaard vellen papier (80 g/m² [20lb]): maximaal 60
- Enveloppen: maximaal 5
- Systeemkaarten: maximaal 20
- Vellen fotopapier: maximaal 20

Capaciteit uitvoerlade

- Standaard vellen papier (80 g/m² [20lb]): maximaal 25
- Enveloppen: maximaal 5
- Systeemkaarten: maximaal 10
- Vellen fotopapier: maximaal 10

Papierformaat

- Zie de printersoftware voor een volledige lijst van de ondersteunde afdrukmaterialen en hun afmetingen.

Papiergewicht

- Standaardpapier: 64 tot 90 g/m² (16 tot 24 lb)
- Enveloppen: 75 tot 90 g/m² (20 tot 24 lb)
- Kaarten: tot 200 g/m² (110-lb index maximum)
- Fotopapier: tot 280 g/m² (75 lb)

Afdrukspecificaties

- De afdruksnelheid is afhankelijk van de complexiteit van het document
- Methode: afdrukken met druppelsgewijze thermische inktstraal
- Taal: PCL3 GUI

Kopieerspecificaties

- Resolutie: tot 600 x 300 dpi optisch
- Digitale beeldverwerking
- De kopieersnelheid is afhankelijk van de complexiteit en het model van het document.

Scanspecificaties

- Resolutie: tot 1200 x 1200 ppi optisch
Voor meer informatie over de ppi-resolutie, zie de scannersoftware.
- Kleur: 24-bits kleur, 8-bits grijstinten (256 grijsniveaus)
- Maximaal scanformaat van glas: 21,6 x 29,7 cm

Afdrukresolutie

- Ga voor een overzicht van ondersteunde afdrukresoluties naar [de ondersteunende website voor printers op www.support.hp.com](http://www.support.hp.com).

Geluidsinformatie

- Als u toegang hebt tot Internet, kunt u akoestische informatie krijgen via de [HP-website](http://www.hp.com).

Kennisgevingen betreffende wet- en regelgeving

De printer voldoet aan de producteisen van overheidsinstellingen in uw land/regio.

Dit gedeelte bevat de volgende onderwerpen:

- [Voorgeschreven identificatienummer van het model](#)
- [FCC-verklaring](#)
- [VCCI \(Klasse B\) conformiteitsverklaring voor gebruikers in Japan](#)
- [Bericht aan gebruikers in Japan over het netsnoer](#)
- [Bericht aan gebruikers in Korea](#)
- [Verklaring geluidsemissie voor Duitsland](#)
- [Bericht voor de Europese Unie](#)
- [Conformiteitsverklaring](#)

Voorgeschreven identificatienummer van het model

Voor wettelijke identificatiedoelinden is aan dit product een voorgeschreven modelnummer toegewezen. Het voorgeschreven modelnummer voor uw product is SNPRH-1506. Dit voorgeschreven nummer dient niet te worden verward met de marketingnaam (HP Ink Tank 310 series, enzovoort) of met productnummers (Z4B04A, Z4B05A, enzovoort).

FCC-verklaring

The United States Federal Communications Commission (in 47 CFR 15.105) has specified that the following notice be brought to the attention of users of this product.

This equipment has been tested and found to comply with the limits for a Class B digital device, pursuant to Part 15 of the FCC Rules. These limits are designed to provide reasonable protection against harmful interference in a residential installation. This equipment generates, uses and can radiate radio frequency energy and, if not installed and used in accordance with the instructions, may cause harmful interference to radio communications. However, there is no guarantee that interference will not occur in a particular installation. If this equipment does cause harmful interference to radio or television reception, which can be determined by turning the equipment off and on, the user is encouraged to try to correct the interference by one or more of the following measures:

- Reorient or relocate the receiving antenna.
- Increase the separation between the equipment and the receiver.
- Connect the equipment into an outlet on a circuit different from that to which the receiver is connected.
- Consult the dealer or an experienced radio/TV technician for help.

For further information, contact: Manager of Corporate Product Regulations, HP Inc. 1501 Page Mill Road, Palo Alto, CA 94304, U.S.A.

Modifications (part 15.21)

The FCC requires the user to be notified that any changes or modifications made to this device that are not expressly approved by HP may void the user's authority to operate the equipment.

This device complies with Part 15 of the FCC Rules. Operation is subject to the following two conditions: (1) this device may not cause harmful interference, and (2) this device must accept any interference received, including interference that may cause undesired operation.

VCCI (Klasse B) conformiteitverklaring voor gebruikers in Japan

この装置は、クラス B 情報技術装置です。この装置は、家庭環境で使用することを目的としていますが、この装置がラジオやテレビジョン受信機に近接して使用されると、受信障害を引き起こすことがあります。取扱説明書に従って正しい取り扱いをして下さい。

VCCI-B

Bericht aan gebruikers in Japan over het netsnoer

製品には、同梱された電源コードをお使い下さい。

同梱された電源コードは、他の製品では使用出来ません。

Bericht aan gebruikers in Korea

B급 기기

(가정용 방송통신기자재)

이 기기는 가정용(B급) 전자파적합기기로서 주로 가정에서 사용하는 것을 목적으로 하며, 모든 지역에서 사용할 수 있습니다.

Verklaring geluidsemissie voor Duitsland

Geräuschemission

LpA < 70 dB am Arbeitsplatz im Normalbetrieb nach DIN 45635 T. 19

Bericht voor de Europese Unie



Producten met het CE-label voldoen de geldende EU-richtlijnen en bijbehorende European Harmonised Standards (Geharmoniseerde Europese Normen. Ook is de volledig Conformiteitsverklaring beschikbaar op de volgende website:

www.hp.eu/certificates (Zoek met de naam van het productmodel of het wettelijk modelnummer (RMN) dat u op het label met kennisgevingen kunt vinden.)

Het contactpunt voor zaken aangaande kennisgevingen is HP Deutschland GmbH, HQ-TRE, 71025, Boeblingen, Duitsland.

Conformiteitverklaring



DECLARATION OF CONFORMITY according to ISO/IEC 17050-1 and EN 17050-1

DoC #: SNPRH-1506- R5 Original/en

Manufacturer's Name: HP Inc.
Manufacturer's Address: HP Singapore (Private) Limited, 1 Depot Close, Singapore 109841

declare, under its sole responsibility that the product

Product Name and Model:²⁾ HP DeskJet GT 5810 All-in-One Printer Series
HP Ink Tank 310 Series
HP Smart Tank 350 Series

Regulatory Model Number:¹⁾ SNPRH-1506
Product Options: Please See ANNEX I

conforms to the following Product Specifications and Regulations:

Safety

IEC 60950-1:2005 +A1:2009 +A2:2013
EN 60950-1:2006 + A11:2009 +A1:2010 +A12:2011
+A2:2013
EN 62479:2010
EN 62311:2008

EMC

CISPR 32:2012 / EN 55032:2012 Class B
CISPR 24:2010 / EN 55024:2010
EN 61000-3-2:2014
EN 61000-3-3:2013
FCC CFR 47 Part 15
ICES-003, Issue 6

Ecodesign

Regulation (EC) No. 1275/2008
ENERGY STAR® Qualified Imaging Equipment Operational Mode (OM) Test Procedure
EN 50564:2011
IEC 62301:2011

RoHS

EN 50581:2012

The product herewith complies with the requirements of the Low Voltage Directive 2014/35/EU, the EMC Directive 2014/30/EU, the Ecodesign Directive 2009/125/EC, the RoHS Directive 2011/65/EU and carries the **CE**-marking accordingly.

This device complies with part 15 of the FCC Rules. Operation is subject to the following two conditions:
(1) This device may not cause harmful interference, and (2) this device must accept any interference received, including interference that may cause undesired operation.

Additional Information:

- 1) This product is assigned a Regulatory Model Number which stays with the regulatory aspects of the design. The Regulatory Model Number is the main product identifier in the regulatory documentation and test reports, this number should not be confused with the marketing name or the product numbers.
- 2) This product was tested in a typical HP environment, in conjunction with an HP host system.

Vancouver, WA
13-05-2017

Uwe Voigt, Manager

Customer Assurance, Inkjet Business and Platform

Local contact for regulatory topics only:

EU: HP Deutschland GmbH, HP HQ-TRE, 71025 Boeblingen, Germany
U.S.: HP Inc., 1501 Page Mill Road, Palo Alto 94304, U.S.A. 650-857-1501

<http://www.hp.eu/certificates>

DECLARATION OF CONFORMITY
according to ISO/IEC 17050-1 and EN 17050-1

ANNEX I

Regulatory Model Number: SNPRH-1506

OPTIONS

DESCRIPTION:*	OPTION RMN:*
Power Supply (World Wide, except China and India)	F5S43-60001

For non-EU countries only:

DESCRIPTION:*	OPTION RMN:*
Power Supply (World Wide, except China and India)	F5S43-60001
Powe Supply (China and India only)	F5S43-64002

* Where X represents any alpha numeric character.

Programma voor milieubeheer

HP streeft ernaar om producten van hoge kwaliteit te leveren die op milieuvriendelijke wijze zijn geproduceerd. Dit product is ontworpen met het oog op recycling. Het aantal materialen is tot een minimum beperkt, zonder dat dit ten koste gaat van de functionaliteit en de betrouwbaarheid. Van elkaar verschillende materialen zijn zo ontworpen dat ze gemakkelijk van elkaar los te maken zijn. Bevestigingen en andere verbindingen zijn gemakkelijk te vinden, gemakkelijk bereikbaar en met gewone gereedschappen te verwijderen. Belangrijke onderdelen zijn goed bereikbaar gemaakt zodat ze efficiënt uit elkaar gehaald en gerepareerd kunnen worden.

Raadpleeg de HP website over de betrokkenheid van HP bij het milieu op:

www.hp.com/hpinfo/globalcitizenship/environment

- [Eco-Tips](#)
- [Verordening \(EG\) nr. 1275/2008 van de Europese Commissie](#)
- [Papier](#)
- [Plastiek](#)
- [Veiligheidsinformatiebladen](#)
- [Kringloopprogramma](#)
- [Recyclingprogramma van HP inkjet-onderdelen](#)
- [Stroomverbruik](#)
- [Wegwerpen van afgedankte apparatuur door gebruikers](#)
- [Afvalverwerking voor Brazilië](#)
- [Chemische stoffen](#)
- [Verklaring van de aanwezigheidsbepaling van de markering beperkte stoffen \(Taiwan\)](#)
- [The Table of Hazardous Substances/Elements and their Content \(China\) \(tabel van gevaarlijke stoffen/elementen en hun inhoud\)](#)
- [Beperking voor gevaarlijke producten \(India\)](#)
- [Beperking voor gevaarlijke producten \(Oekraïne\)](#)
- [Verklaring betreffende beperkingen op schadelijke stoffen \(Turkije\)](#)
- [EPEAT](#)
- [Gebruikersinformatie SEPA Ecolabel \(China\)](#)
- [China energielabel voor printer, fax en kopieermachine](#)

Eco-Tips

HP is geëngageerd om klanten hun ecologische voetstap te helpen verminderen. Ga naar de website met milieuprogramma's van HP voor meer informatie over de milieu-initiatieven van HP.

www.hp.com/hpinfo/globalcitizenship/environment/

Verordening (EG) nr. 1275/2008 van de Europese Commissie

Voor gegevens over het stroomverbruik van dit product, inclusief het stroomverbruik van het product in netwerkstandbymodus, als alle bekabelde netwerkpoorten zijn aangesloten en alle draadloze netwerkpoorten zijn geactiveerd, verwijzen we u naar sectie P14 'Additional Information' (Aanvullende informatie) van de IT ECO-verklaring van het product op www.hp.com/hpinfo/globalcitizenship/environment/productdata/itecodesktop-pc.html.

Papier

Dit product is geschikt voor het gebruik van kringlooppapier dat voldoet aan DIN-norm 19309 en EN 12281:2002.

Plastiek

Onderdelen van kunststof die zwaarder zijn dan 25 gram zijn volgens de internationaal geldende normen gemerkt. Deze onderdelen kunnen hierdoor eenvoudig worden herkend en aan het einde van de levensduur van het product worden gerecycled.

Veiligheidsinformatiebladen

Veiligheidsinformatiebladen, informatie over productveiligheid en het milieu zijn beschikbaar op www.hp.com/go/ecodata of op aanvraag.

Kringloopprogramma

HP biedt in veel landen en regio's een toenemend aantal productrecyclingprogramma's. Daarnaast werkt HP samen met een aantal van de grootste centra voor het recyclen van elektronische onderdelen ter wereld. HP bespaart op het verbruik van kostbare hulpbronnen door een aantal van zijn populairste producten opnieuw te verkopen. Meer informatie over het recyclen van HP producten kunt u vinden op:

www.hp.com/hpinfo/globalcitizenship/environment/recycle/

Recyclingprogramma van HP inkjet-onderdelen

HP streeft ernaar om het milieu te beschermen. Het recyclingprogramma van HP Inkjet-onderdelen is in veel landen/regio's beschikbaar. Het programma biedt u de mogelijkheid gebruikte print- en inktcartridges gratis te recyclen. Ga voor meer informatie naar de volgende website:

www.hp.com/hpinfo/globalcitizenship/environment/recycle/

Stroomverbruik

Afdruk- en beeldbewerkingsapparatuur van HP met het ENERGY STAR®-logo is gecertificeerd door de Environmental Protection Agency van de VS. Op beeldbewerkingsproducten met het ENERGY STAR-certificaat wordt het volgende merk weergegeven:



Meer informatie over beeldbewerkingsproducten met het ENERGY STAR-certificaat is te vinden op:
www.hp.com/go/energystar

Wegwerpen van afgedankte apparatuur door gebruikers



Dit pictogram betekent dat u uw product niet mag wegwerpen bij het gewoon huishoudelijke afval. In plaats hiervan moet u de volksgezondheid en het milieu beschermen door uw afgedankte apparatuur in te leveren bij een recycling/inzamelingspunt voor afgedankte elektrische en elektronische apparatuur. Neem contact op met uw afvalverwerker voor meer informatie of ga naar <http://www.hp.com/recycle>.

Afvalverwerking voor Brazilië



Não descarte o produto eletrônico em lixo comum

Este produto eletrônico e seus componentes não devem ser descartados no lixo comum, pois embora estejam em conformidade com padrões mundiais de restrição a substâncias nocivas, podem conter, ainda que em quantidades mínimas, substâncias impactantes ao meio ambiente. Ao final da vida útil deste produto, o usuário deverá entregá-lo à HP. A não observância dessa orientação sujeitará o infrator às sanções previstas em lei.

Após o uso, as pilhas e/ou baterias dos produtos HP deverão ser entregues ao estabelecimento comercial ou rede de assistência técnica autorizada pela HP.

Para maiores informações, inclusive sobre os pontos de recebimento, acesse:

www.hp.com.br/reciclar

Chemische stoffen

HP engageert zich ertoe om onze klanten te informeren over chemische stoffen in onze producten, om te voldoen aan de wettelijke bepalingen, zoals REACH (*EG-richtlijn 1907/2006 van het Europees parlement en de Raad*). Een rapport met de chemische informatie over dit product vindt u hier: www.hp.com/go/reach.

Verklaring van de aanwezigheidsbepaling van de markering beperkte stoffen (Taiwan)

台灣 限用物質含有情況標示聲明書

Taiwan Declaration of the Presence Condition of the Restricted Substances Marking

單元 Unit	限用物質及其化學符號 Restricted substances and its chemical symbols					
	鉛 (Pb)	汞 (Hg)	鎘 (Cd)	六價鉻 (Cr ⁶⁺)	多溴聯苯 (PBB)	多溴二苯醚 (PBDE)
列印引擎 Print engine	—	○	○	○	○	○
外殼和紙匣 External casing and trays	○	○	○	○	○	○
電源供應器 Power supply	—	○	○	○	○	○
電線 Cables	○	○	○	○	○	○
印刷電路板 Print printed circuit board	—	○	○	○	○	○
控制面板 Control panel	—	○	○	○	○	○
墨水匣 Cartridge	○	○	○	○	○	○
掃描器組件 Scanner assembly	—	○	○	○	○	○

備考 1. “超出 0.1 wt %” 及 “超出 0.01 wt %” 係指限用物質之百分比含量超出百分比含量基準值。

Note 1: “Exceeding 0.1 wt %” and “exceeding 0.01 wt %” indicate that the percentage content of the restricted substance exceeds the reference percentage value of presence condition.

備考 2. “○” 係指該項限用物質之百分比含量未超出百分比含量基準值。

Note 2: “○” indicates that the percentage content of the restricted substance does not exceed the percentage of reference value of presence.

備考 3. “—” 係指該項限用物質為排除項目。

Note 3: The “—” indicates that the restricted substance corresponds to the exemption.

若要存取產品的最新使用指南或手冊，請前往 www.support.hp.com。選取搜尋您的產品，然後依照畫面上的指示繼續執行。

To access the latest user guides or manuals for your product, go to www.support.hp.com. Select **Find your product**, and then follow the onscreen instructions.

The Table of Hazardous Substances/Elements and their Content (China) (tabel van gevaarlijke stoffen/elementen en hun inhoud)

产品中有害物质或元素的名称及含量

根据中国《电器电子产品有害物质限制使用管理办法》



部件名称	有害物质					
	铅 (Pb)	汞 (Hg)	镉 (Cd)	六价铬 (Cr(VI))	多溴联苯 (PBB)	多溴二苯醚 (PBDE)
外壳和托盘	○	○	○	○	○	○
电线	○	○	○	○	○	○
印刷电路板	X	○	○	○	○	○
打印系统	X	○	○	○	○	○
显示器	X	○	○	○	○	○
喷墨打印机墨盒	○	○	○	○	○	○
驱动光盘	X	○	○	○	○	○
扫描仪	X	○	○	○	○	○
网络配件	X	○	○	○	○	○
电池板	X	○	○	○	○	○
自动双面打印系统	○	○	○	○	○	○
外部电源	X	○	○	○	○	○

本表格依据 SJ/T 11364 的规定编制。

○：表示该有害物质在该部件所有均质材料中的含量均在 GB/T 26572 规定的限量要求以下。

X：表示该有害物质至少在该部件的某一均质材料中的含量超出 GB/T 26572 规定的限量要求。

此表中所有名称中含“X”的部件均符合欧盟 RoHS 立法。

注：环保使用期限的参考标识取决于产品正常工作的温度和湿度等条件。

Beperking voor gevaarlijke producten (India)

This product, as well as its related consumables and spares, complies with the reduction in hazardous substances provisions of the "India E-waste Rule 2016." It does not contain lead, mercury, hexavalent chromium, polybrominated biphenyls or polybrominated diphenyl ethers in concentrations exceeding 0.1 weight % and 0.01 weight % for cadmium, except where allowed pursuant to the exemptions set in Schedule 2 of the Rule.

Beperking voor gevaarlijke producten (Oekraïne)

Технічний регламент щодо обмеження використання небезпечних речовин (Україна)

Обладнання відповідає вимогам Технічного регламенту щодо обмеження використання деяких небезпечних речовин в електричному та електронному обладнанні, затвердженого постановою Кабінету Міністрів України від 3 грудня 2008 № 1057

Verklaring betreffende beperkingen op schadelijke stoffen (Turkije)

Türkiye Cumhuriyeti: EEE Yönetmeliğine Uygundur

EPEAT

Most HP products are designed to meet EPEAT. EPEAT is a comprehensive environmental rating that helps identify greener electronics equipment. For more information on EPEAT go to www.epeat.net. For information on HP's EPEAT registered products go to www.hp.com/hpinfo/globalcitizenship/environment/pdf/epeat_printers.pdf.

Gebruikersinformatie SEPA Ecolabel (China)

中国环境标识认证产品用户说明

噪声大于 63.0 dB(A) 的办公设备不宜放置于办公室内，请在独立的隔离区域使用。

如需长时间使用本产品或打印大量文件，请确保在通风良好的房间内使用。

如果您需要确认本产品处于零能耗状态，请按下电源关闭按钮，并将插头从电源插座断开。

您可以使用再生纸，以减少资源耗费。

China energielabel voor printer, fax en kopieermachine

复印机、打印机和传真机能源效率标识实施规则

依据“复印机、打印机和传真机能源效率标识实施规则”，该打印机具有中国能效标识。标识上显示的能效等级和操作模式值根据“复印机、打印机和传真机能效限定值及能效等级”标准（“GB 21521”）来确定和计算。

1. 能效等级

产品能效等级分 3 级，其中 1 级能效最高。能效限定值根据产品类型和打印速度由标准确定。能效等级则根据基本功耗水平以及网络接口和内存等附加组件和功能的功率因子之和来计算。

2. 能效信息

喷墨打印机

— 操作模式功率

睡眠状态的能耗按照 GB 21521 的标准来衡量和计算。该数据以瓦特 (W) 表示。

— 待机功率

待机状态是产品连接到电网电源上功率最低的状态。该状态可以延续无限长时间，且使用者无法改变此状态下产品的功率。对于“成像设备”产品，“待机”状态通常相当于“关闭”状态，但也可能相当于“准备”状态或者“睡眠”状态。该数据以瓦特 (W) 表示。

– 睡眠状态预设延迟时间

出厂前由制造商设置的时间决定了该产品在完成主功能后进入低耗模式（例如睡眠、自动关机）的时间。该数据以分钟表示。

– 附加功能功率因子之和

网络接口和内存等附加功能的功率因子之和。该数据以瓦特 (W) 表示。

标识上显示的能耗数据是根据典型配置测量得出的数据，此类配置包含登记备案的打印机依据复印机、打印机和传真机能源效率标识实施规则所选的所有配置。因此，该特定产品型号的实际能耗可能与标识上显示的数据有所不同。

要了解规范的更多详情，请参考最新版的 GB 21521 标准。

Index

A

afdrukken
problemen oplossen 76
specificaties 83

B

bedieningspaneel
functies 6
knoppen 6
statuspictogrammen 7
Besturingssystemen,
ondersteunde 82

G

garantie 79

K

klantensupport
garantie 79
knoppen, bedieningspaneel 6
kopie
specificaties 83

L

laden
papierstoringen verhelpen 54
problemen met het invoeren
oplossen 58

M

meerdere vellen, problemen
oplossen 59

O

omgeving
omgevingspecificaties 82
Programma voor milieubeheer
88
overheidsvoorschriften 84

P

papier
HP, bestellen 21
problemen met het invoeren
oplossen 58
scheef invoeren van pagina's 58
storingen verhelpen 54
printersoftware (Windows)
openen 23
problemen met de papieraanvoer,
problemen oplossen 58
problemen oplossen
afdrukken 76
meerdere vellen opgenomen 59
papier wordt niet van de lade
aangevoerd 58
problemen met de
papieraanvoer 58
scheef invoeren van pagina's 58
stroomvoorziening 76

R

recycling
printcartridges 89

S

scannen
scanspecificaties 83
scheef, probleemoplossing
afdrukken 58
specificaties
systeemvereisten 82
statuspictogrammen 7
storingen
verhelpen 54
stroomvoorziening
problemen oplossen 76
systeemvereisten 82

T

technische informatie
afdrukspecificaties 83
kopiëerspecificaties 83
omgevingspecificaties 82
scanspecificaties 83

V

voorschriften
voorgeschreven
identificatienummer van het
model 84

W

wagen
storingen met de wagen
oplossen 57
Windows
systeemvereisten 82

