

**Пайдаланушы
нұсқаулығы**



**HP Ink Tank
310 series**



HP Ink Tank 310 series

Мазмұны

1 HP Ink Tank 310 series анықтамасы	1
2 Жұмысты бастау	2
Принтер бөлшектері	3
Сия сауыты жүйесі туралы кіріспе ақпарат	5
Басқару тақтасының мүмкіндіктері	6
Басқару панелінің шамдары мен дисплей белгішелерінің күйі	8
Медиа құралын салу	14
Сканер әйнегіне түпнұсқаны салу	19
Қағаз негіздері	20
HP принтерінің бағдарламалық құралын ашыңыз (Windows)	23
Күту режимі	24
Тыныш режим	25
Автоматты түрде өшіру	26
3 Басып шығару	27
Компьютерден басып шығару	28
Дұрыс басып шығару туралы кеңестер	34
4 Көшіру және сканерлеу	37
Құжаттарды көшіру	38
HP принтер бағдарламалық құралы арқылы сканерлеу	39
Сәтті көшіру және сканерлеу туралы кеңестер	43
5 Сияны және басып шығару механизмін басқару	44
Сия деңгейлері	45
Сия сауыттарын толтыру	46
Сия жабдықтарына тапсырыс беру	49
Тек қара сиямен басып шығару	50
Сиямен және басып шығару механизмімен жұмыс істеу туралы кеңестер	51
Принтерді жылжыту	52

6 Принтерді жалғау	53
Принтерді компьютерге USB кабелі арқылы қосыңыз (желісіз байланыс)	54
7 Мәселені шешу	55
Кептелістер және қағаз беру құралының ақаулары	56
Басып шығару механизмі ақаулары	63
Басып шығару ақаулары	67
Көшіру ақаулары	77
Сканерлеу ақаулары	78
Принтер жабдығының ақаулары	79
Басқару тақтасындағы қате кодтары	80
HP қолдау қызметі	81
қосымшасы а Техникалық мәліметтер	83
HP Compaq ескертулері	84
Техникалық сипаттары	85
нормативтік ескертпелер	87
Қоршаған орта өнімін ұйымдастыру бағдарламасы	91
Индекс	98

1 HP Ink Tank 310 series анықтамасы

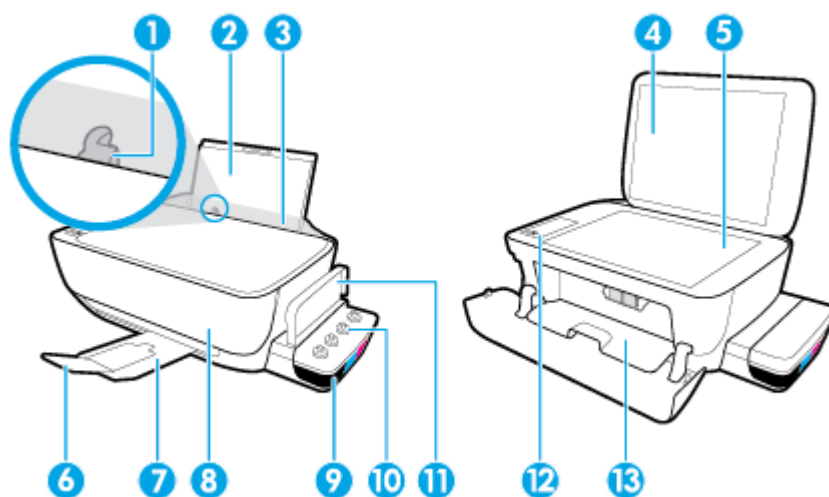
Принтерді пайдалану әдісін үйреніңіз.

- [Жұмысты бастау \(2-бет\)](#)
- [Басып шығару \(27-бет\)](#)
- [Көшіру және сканерлеу \(37-бет\)](#)
- [Сияны және басып шығару механизмін басқару \(44-бет\)](#)
- [Принтерді жалғау \(53-бет\)](#)
- [Мәселені шешу \(55-бет\)](#)
- [Техникалық мәліметтер \(83-бет\)](#)

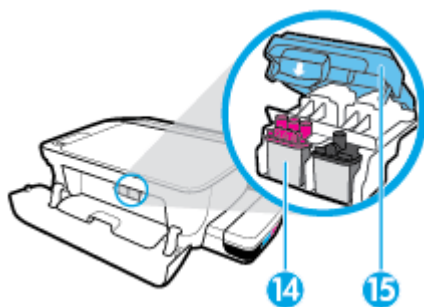
2 Жұмысты бастау

- [Принтер бөлшектері](#)
- [Сия сауыты жүйесі туралы кіріспе ақпарат](#)
- [Басқару тақтасының мүмкіндіктері](#)
- [Басқару панелінің шамдары мен дисплей белгішелерінің күйі](#)
- [Медиа құралын салу](#)
- [Сканер әйнегіне түпнұсқаны салу](#)
- [Қағаз негіздері](#)
- [HP принтерінің бағдарламалық құралын ашыңыз \(Windows\)](#)
- [Күту режимі](#)
- [Тыныш режим](#)
- [Автоматты түрде өшіру](#)

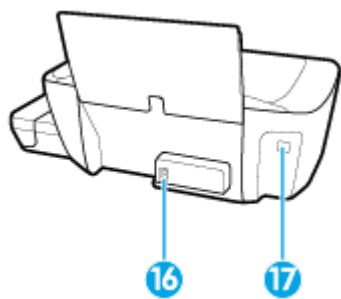
Принтер бөлшектері



1	Қағаз енін бағыттауыш
2	Кіріс науасы
3	Кіріс науасының қақпағы
4	Сканер қақпағы
5	Сканер әйнегі
6	Шығыс науасын ұзартқыш (науаны ұзартқыш деп те аталады)
7	Шығару науасы
8	Алдыңғы есік
9	Сия сауыты
10	Сия сауытының қақпақшалары
11	Сия сауытының қақпақтары
12	Басқару тақтасы
13	Басып шығару механизміне кіру есігі

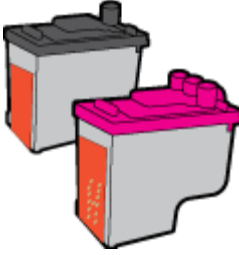
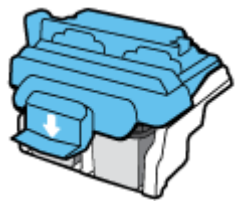



14	Басып шығару механизмдері
15	Басып шығару механизмінің ысырмасы



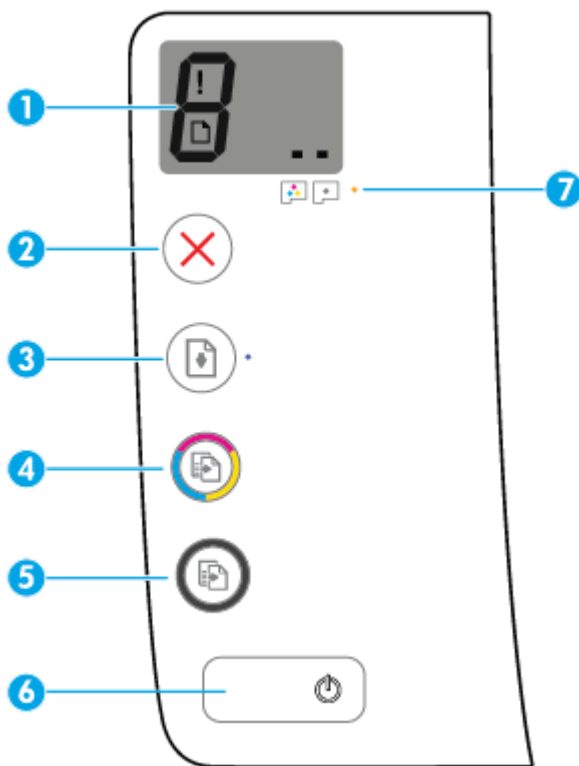
16	Қуат қосылымы
17	USB порты

Сия сауыты жүйесі туралы кіріспе ақпарат

Термин	Анықтама
Басып шығару механизмдері	<p>Басып шығару механизмдері қағазға сияны басатын басып шығару компоненттері болып табылады. Екі басып шығару механизмі болады: бос сия басып шығару механизмі және үш түсті сия басып шығару механизмі.</p> <p>ЕСКЕРТПЕ: Принтерді реттегеннен кейін, жаңа басып шығару механизмдерін орнатып жатпасаңыз немесе принтерді үйден немесе кеңседен тыс жерге тасымалдап жатпасаңыз, басып шығару механизмінің ысырмасын ашпаңыз.</p> 
Басып шығару механизмінің ысырмасы	<p>Басып шығару механизмінің ысырмасы кареткадағы басып шығару механизмдерін бекітеді. Каретка кептелістері сияқты мәселелерді болдырмау үшін басып шығару механизмінің ысырмасы тиісті түрде жабық екенін тексеріңіз.</p> <p>ЕСКЕРТПЕ: Принтерді реттегеннен кейін, жаңа басып шығару механизмдерін орнатып жатпасаңыз немесе принтерді үйден немесе кеңседен тыс жерге тасымалдап жатпасаңыз, басып шығару механизмінің ысырмасын ашпаңыз.</p> 
Сия сауыттары	<p>Сия сауыттары принтердің оң жағында тұратын сыртқы сия ыдыстары болып табылады. Төрт сия сауыты бар. Әр сия сауытының жеке түсі болады: қара, көкшіл, қызылкүрең және сары.</p> 
Сия сауытының қақпақшалары	<p>Сия сауыттарының қақпақшалары әр сия сауытын тығыздап жабатын резеңке жапқыштар болып табылады.</p>
Толтыру	<p>Толтыру сия сауыттары мен басып шығару механизмдері арасында жүретін сия түтіктері арқылы сия құю процесі болып табылады. Бұл процесс жаңа басып шығару механизмдерін орнатып, басқару тақтасынан толтыру процесін бастаған кезде орын алады. Толтыру туралы қосымша мәліметтерді Басып шығару механизмін толтыру және туралау белгішелері (9-бет) бөлімінен қараңыз.</p>
Туралау	<p>Туралау дегеніміз басып шығару сапасын жақсарту үшін басып шығару механизмдерін туралау процесі болып табылады. Туралау туралы қосымша ақпаратты Басып шығару механизмін толтыру және туралау белгішелері (9-бет) бөлімінен қараңыз.</p>

Басқару тақтасының мүмкіндіктері





Түймелерге және шамдарға жалпы шолу



Мүмкіндік	Сипаттама
1	Басқару тақтасының дисплейі : Көшірмелер санын, басып шығару механизмінің толтыру күйін, тасымалдағыш қателерін және басып шығару мәселелерін көрсетеді.
2	Болдырмау түймесі: Ағымдағы әрекетті тоқтатады.
3	Жалғастыру түймесі: Ақаудан кейін жұмысты қайта жалғастырады (мысалы, қағазды салған соң немесе қағаз кептелісін тазартқан соң). Жалғастыру шамы: Принтер ескерту не қате күйінде екендігін көрсетеді.
4	Түсті көшірме түймесі: Түрлі-түспен көшіру жұмысын бастайды. Көшірмелер санын көбейту үшін түймені бірнеше рет басыңыз. Көшіру соңғы түймені басқаннан кейін екі секундтан соң басталады. ЕСКЕРТПЕ: Түсті көшірме түймесін үш секунд басып тұрып, басып шығару сапасын диагностикалау есебін жасауға болады.
5	Қара көшірме түймесі: Ақ қарамен көшіру жұмысын бастайды. Ақ-қара көшірмелер санын арттыру үшін түймені бірнеше рет басыңыз. Көшіру соңғы түймені басқаннан кейін екі секундтан соң басталады.
6	Қуат түймесі: Принтерді қосады немесе өшіреді.
7	Басып шығару механизмі ескертуі шамы: Басып шығару механизмі ақауларын көрсетеді.

Басқару тақтасы дисплейінің белгішелері



Белгіше	Сипаттама
	Көшірмелердің саны белгішесі: Құжаттарды көшірген кезде көшірме санын көрсетеді, принтерге сия құю керек болғанда Р әрпіне өзгертеді, ал принтер қате күйінде болған кезде Е әрпі мен санын ауыстырады.
	Қате белгішесі: Қатені көрсетеді.
	Қағазға қатысты қате белгішесі: Қағазға қатысты қатені көрсетеді.
	Басып шығару механизмі белгішелері: Жанып тұрған сол жақ басып шығару механизмі үш түсті басып шығару механизміне қатысты қатені көрсетеді және оң жағы жанса, бұл қара түсті басып шығару механизміне қатысты қатені көрсетеді.

Басқару панелінің шамдары мен дисплей белгішелерінің күйі

- [Қуат түймесінің шамы](#)
- [Басып шығару механизмі белгішелірі және Басып шығару механизмі ескертуі шамы](#)
- [Басып шығару механизмін толтыру және туралау белгішелері](#)
- [Қате белгішесі, Қағазға қатысты қате белгішесі және Жалғастыру шамы](#)
- [Көшірмелердің саны белгішесі](#)
- [Сия жүйесіне техникалық қызмет көрсету](#)

Қуат түймесінің шамы



Күй	Сипаттама
Қосулы	Принтер қосулы.
Өшірулі	Принтер өшірілді.
Қол жетімді емес	Құрылғының күту режимінде тұрғанын көрсетеді. 5 минут жұмыс істемесе, құрылғы күту режиміне автоматты түрде ауысады. 2 сағат әрекетсіздіктен кейін принтер компьютерге қосулы болмаса, автоматты түрде өшеді.
Жыпылықтап тұр	Принтер жұмыс істеп тұр. Жұмыстан бас тарту үшін Болдырмау түймесін (X) басыңыз.
Жылдам жыпылықтау	Басып шығару механизміне кіру есігі ашық болса, жауып қойыңыз. Басып шығару механизмінің есігі жабық болса және шам тез жыпылықтаса, принтер қате күйінде екендігін білдіреді, оны компьютер экранындағы хабарларды орындай отырып шешуге болады. Экран хабарларын көрмесеңіз, құжатты экран хабарлары шығатындай етіп басып шығарыңыз.

Басып шығару механизмі белгішелірі және Басып шығару механизмі ескертуі шамы

- **Қате белгішесі, Басып шығару механизмі белгішелерінің бірі және Басып шығару механизмі ескертуі** шамы жыпылықтап тұр.



Себебі	Шешім
<p>Келесілердің бірі орын алған болуы мүмкін.</p> <ul style="list-style-type: none"> – Сәйкес басып шығару механизмі жоқ. – Сәйкес басып шығару механизмі дұрыс орнатылмаған. – Сәйкес басып шығару механизмі әлі қызғылт сары пластмасса таспасы бар немесе жапқышы болады. 	<ul style="list-style-type: none"> – Егер басып шығару механизмдерінің бірі жоқ болса, сәйкес басып шығару механизмін енгізіңіз. – Принтерге басып шығару механизмінің екеуі де салынған болса, тиісті басып шығару механизмін алып тастап, онда жапқыш немесе пластикалық таспа жоқ екендігін тексеріңіз және басып шығару механизмін қауіпсіз етіп салыңыз. <p>ЕСКЕРТПЕ: Принтерді реттегеннен кейін, жаңа басып шығару механизмдерін орнатып жатпасаңыз немесе принтерді үйден немесе кеңседен тыс жерге тасымалдап жатпасаңыз, басып шығару механизмінің ысырмасын ашпаңыз.</p> <p>Қосымша ақпарат алу үшін Басып шығару механизмі ақауларын түзету (63-бет) бөлімін қараңыз.</p>

- **Қате** белгішесі, **Басып шығару механизмі** белгішелерінің екеуі де және **Басып шығару механизмі ескертуі** шамы жыпылықтап тұр.




Себебі	Шешім
<p>Келесілердің бірі орын алған болуы мүмкін.</p> <ul style="list-style-type: none"> – Басып шығару механизмдерінің екеуі де жоқ. – Басып шығару механизмдерінің екеуі де дұрыс орнатылмаған. – Басып шығару механизмдерінің екеуінде де әлі пластмасса таспа немесе жапқыш тұр. – Басып шығару механизмдерінің екеуі де үйлесімді емес немесе зақымдалған. 	<ul style="list-style-type: none"> – Принтерге басып шығару механизмдері салынбаған болса, оларды салыңыз. – Принтерге екі басып шығару механизмі де салынған болса, оларды алып, оларда пластикалық таспа жоқ екендігін тексеріңіз де, басып шығару механизмдерін дұрыстап салыңыз. <p>ЕСКЕРТПЕ: Принтерді реттегеннен кейін, жаңа басып шығару механизмдерін орнатып жатпасаңыз немесе принтерді үйден немесе кеңседен тыс жерге тасымалдап жатпасаңыз, басып шығару механизмінің ысырмасын ашпаңыз.</p> <ul style="list-style-type: none"> – Принтерде дұрыс HP басып шығару механизмі пайданылғанын тексеріңіз. – Егер қате қайталанса, көмек көрсетуі үшін HP қолдау қызметіне хабарласыңыз.

Басып шығару механизмін толтыру және туралау белгішелері

Басып шығару механизмдері толтыруға дайын

- Принтерді бастапқы реттеу кезінде **Көшірмелердің саны** белгішесі жыпылықтайтын P әрпіне өзгереді. Сонымен бірге басқару тақтасы дисплейіндегі барлық басқа белгішелер өшеді.




Себебі	Шешім
Бастапқы реттеу кезінде принтер жаңа басып шығару механизмдері орнатылғанын және сия жүйесі толтыруға дайын екенін анықтайды.	Барлық сия сауыттарындағы сия минималды деңгейден жоғары екенін және басып шығару механизмінің ысырмасы мықты жабылғанын тексеріңіз. Толтыруды бастау үшін Жалғастыру түймесін () үш секунд басып тұрыңыз. ЕСКЕРТПЕ: Толтыру фондық режимде орындалады және басып шығаруды, көшіруді немесе сканерлеуді тоқтатпайды.

Туралау күйі белгішесі

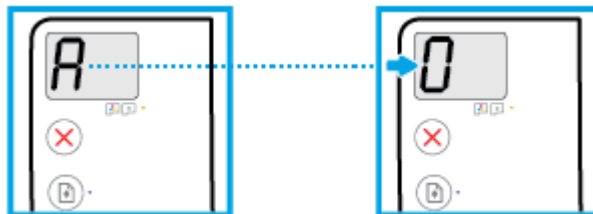
- **Көшірмелердің саны** белгішесі жыпылықтайтын А әрпіне өзгереді.



Себебі	Шешім
Туралау беті басып шығаруға және сканерлеуді күтуде.	Туралау бетінің басып шығару бетін сканер шынысына төмен қаратып орналастырып, туралау үшін басқару тақтасында Түсті көшірме түймесін () басыңыз. ЕСКЕРТПЕ: Сканерлеу басталған кезде жыпылықтап тұрған «А» әрпі тұрақты жанатын «А» етіп өзгереді. Туралау сканерлеуден кейін аяқталады. – Егер туралау принтерді бастапқы реттеу кезіндегі толтыру процесінің бір бөлігі ретінде орындалса, тұрақты жанатын «А» әрпі туралау аяқталғанға дейін «0» мәніне өзгереді. – Егер туралау оқиғасы принтерді бастапқы орнатқаннан кейін орын алса, басқару тақтасының дисплейі туралау аяқталғаннан кейін қалыпты күйге оралады.

Толтыру жүруде

- Басып шығару механизмін толтыру жүруде.




Себебі	Шешім
Басып шығару механизмін толтыру жүруде.	Принтер күту режимінде болғанда толтыру фонда орын алады. Дисплейде «0» шыққанда, толтыру аяқталады. Толтыру орындалып жатқанда басып шығара, сканерлей немесе көшіре беруге болады.

Қате белгішесі, Қағазға қатысты қате белгішесі және Жалғастыру шамы

Қате белгішесі, Қағазға қатысты қате белгішесі және Жалғастыру шамы жыпылықтап тұр.




Себебі	Шешім
Принтер басып шығару жұмысын алды және кіріс науасында қағаз жоқ екендігін анықтады.	Басып шығаруды жалғастыру үшін, қағазды салып, Жалғастыру () түймесін басыңыз. Қағаз салу туралы ақпарат алу үшін, Медиа құралын салу (14-бет) бөлімін қараңыз.

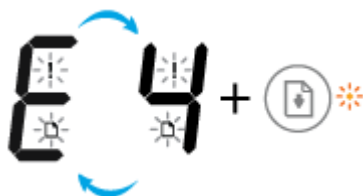
Көшірмелердің саны белгішесі


- **Көшірмелердің саны** белгіс Е әрпі мен 3 санын ауыстырып қосады. Сонымен бірге **Жалғастыру** шамы жыпылықтайды және **Қуат** түймесі шамы қосұлы.



Себебі	Шешім
Принтер ішіндегі картридж жылжымасы бітеліп қалған.	Басып шығару механизміне қол жеткізу есігін ашыңыз, басып шығару механизмінің ысырмасы тиісті түрде жабылғанын және басып шығару кареткасына кедергі келтірілмегенін тексеріңіз. Басып шығару механизмін оңға жылжытыңыз, картриджді алу есігін жауып, басып шығаруды жалғастыру үшін, Жалғастыру түймесін () басыңыз. Қосымша ақпаратты Кептелістер және қағаз беру құралының ақаулары (56-бет) бөлімінен қараңыз. ЕСКЕРТПЕ: Принтерді реттегеннен кейін, жаңа басып шығару механизмдерін орнатып жатпасаңыз немесе принтерді үйден немесе кеңседен тыс жерге тасымалдап жатпасаңыз, басып шығару механизмінің ысырмасын ашпаңыз.

- **Көшірмелердің саны** белгішесі Е әрпі мен 4 саны арасында ауысады. Осы уақытта **Қате** белгішесі, **Қағазға қатысты қате** белгішесі және **Жалғастыру** шамы жыпылықтайды.



Себебі	Шешім
Қағаз кептелісі бар.	Басып шығаруды жалғастыру үшін, кептелісті жойып, Жалғастыру түймесін () басыңыз. Қосымша ақпарат алу үшін Кептелістер және қағаз беру құралының ақаулары (56-бет) бөлімін қараңыз.

- **Көшірмелердің саны** белгішесі E әрпі мен 5 саны арасында ауысады. Осы уақытта басқару тақтасындағы барлық шамдар жыпылықтайды.



Себебі	Шешім
Сканнер істемей тұр.	Принтерді өшіріп, қосыңыз. Егер қате кетпесе, HP компаниясына хабарласыңыз. Сканер жұмыс істемесе де принтер басып шығара береді.

- **Көшірмелердің саны** белгішесі E әрпі мен 6 саны арасында ауысады.



Себебі	Шешім
Принтер қате күйінде.	Принтерді бастапқы қалпына келтіреді. <ol style="list-style-type: none"> 1. Принтерді өшіріңіз. 2. Қуат сымын ажыратыңыз. 3. Бір минут күтіп, қуат сымын қайта жалғаңыз. 4. Принтерді қосыңыз. Егер қате кетпесе, HP компаниясына хабарласыңыз.

- **Көшірмелердің саны** белгішесі E әрпі мен 7 саны арасында ауысады.



Себебі	Шешім
Принтер толтырулардың рұқсат етілген максималды санына жетті.	Көмек алу үшін HP қолдау қызметімен хабарласыңыз.

Сия жүйесіне техникалық қызмет көрсету

Көшірмелердің саны белгішесі E әрпі мен 9 саны арасында ауысады. Осы уақытта **Қате** және **Жалғастыру** белгішелері жыпылықтайды.



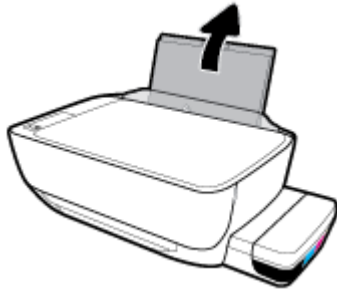
Себебі	Шешім
Сия жүйесіне қызмет көрсету қажет.	Қатені кетіру үшін келесіні орындаңыз: <ul style="list-style-type: none">Сия ыдыстарын тексеріп, қажет болса, қосымша сия қосыңыз. Қосымша ақпарат алу үшін Сия сауыттарын толтыру (46-бет) бөлімін қараңыз.Принтерде жиналған сияны алып тастау үшін басып шығару механизмінің кіру есігін барынша ашып, жабыңыз. ЕСКЕРТПЕ: Басып шығару механизмі ысырмасын ашпаңыз.

Медиа құралын салу

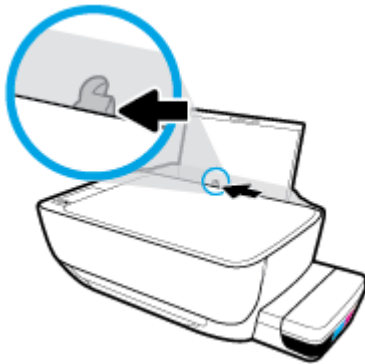
Жалғастыру үшін қағаздың өлшемін таңдаңыз.

Толық өлшемді қағазды салу

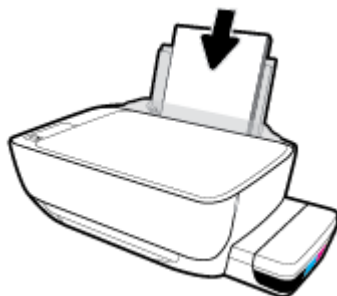
1. Кіріс науасын көтеріңіз.



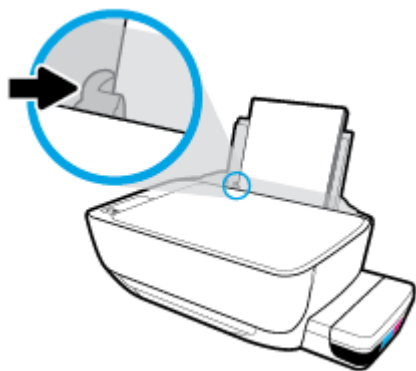
2. Қағаз енінің бағыттауыштарын сол жаққа қарай сырғытыңыз.



3. Қағаз дестесін кіріс науасына қысқа шетін төмен қаратып және басып шығарылатын бетін жоғары қаратып салыңыз да, қағаз дестесін тоқтағанша төменге сырғытыңыз.



4. Қағаздың ұшына жетіп тоқтағанша қағаз енін бағыттауышты оң жаққа қарай сырғытыңыз.

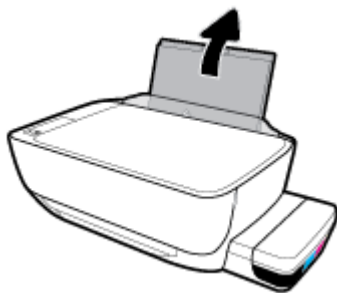


5. Шығыс науасы мен науа ұзартқышын алыңыз.

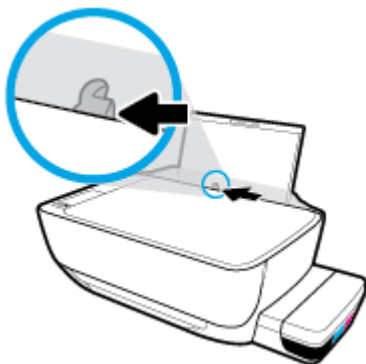


Кіші өлшемдегі қағазды салу

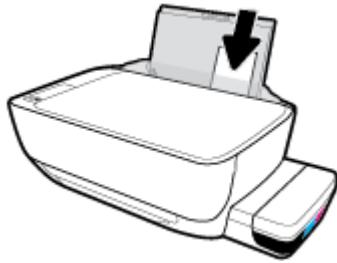
1. Кіріс науасын көтеріңіз.



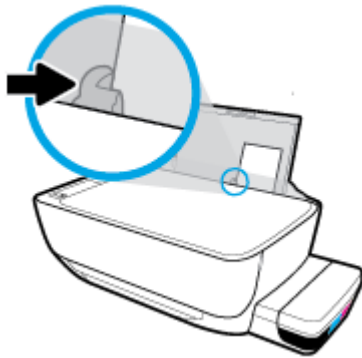
2. Қағаз енінің бағыттауыштарын сол жаққа қарай сырғытыңыз.



3. Кішкентай өлшемді қағаздың (мысалы, фотосурет) дестесін кіріс науасының оң жағына қысқа шетін төмен қаратып және басып шығарылатын бетін жоғары қаратып салыңыз да, қағаз дестесін тоқтағанша төменге сырғытыңыз.



4. Қағаздың ұшына жетіп тоқтағанша қағаз енін бағыттауышты оң жаққа қарай сырғытыңыз.



5. Шығыс науасы мен науа ұзартқышын алыңыз.

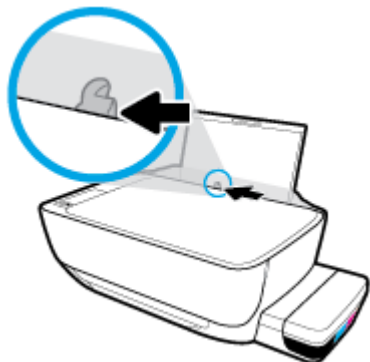


Хатқалталарды салу

1. Кіріс науасын көтеріңіз.

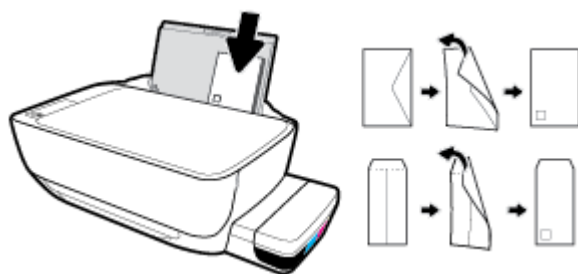


2. Қағаз енінің бағыттауыштарын сол жаққа қарай сырғытыңыз.

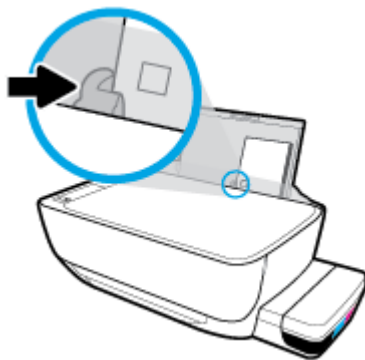


3. Кіріс науасының оң жақ шетіне бір немесе бірнеше хатқалталарды салыңыз да, хатқалталар дестесін тоқтағанша төменге сырғытыңыз.

Басып шығарылатын бет жоғары қаратылуы қажет. Ұзын жиегінде жапқышы бар хатқалта пайдаланылғанда, оны жапқышын сол жағынан қойып, бетін төмен қаратып, тігінен салыңыз. Қысқа жиегінде жапқышы бар хатқалта пайдаланылғанда, оны жапқышын жоғары жағынан қойып, бетін төмен қаратып, тігінен салыңыз.



4. Қағаз енінің бағыттауышын оңға және хатқалталар дестесіне қарай тоқтатылғанша жылжытыңыз.



5. Шығыс науасы мен науа ұзартқышын алыңыз.



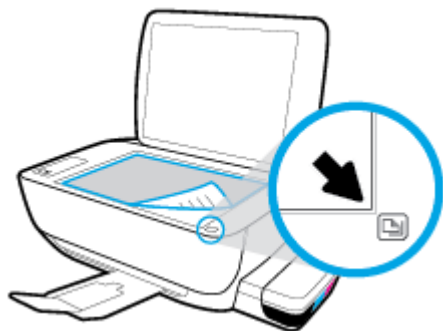
Сканер әйнегіне түпнұсқаны салу

Сканер әйнегіне түпнұсқаны салу

1. Сканер қақпағын көтеріңіз.



2. Түпнұсқаны сканер әйнегінің оң жақ бұрышына басып шығарылатын бетін төмен қаратып қойыңыз.



3. Сканер қақпағын жабыңыз.



Қағаз негіздері

Принтер кеңсе қағаздарының көптеген түрлерімен жақсы жұмыс істеу үшін жасалған. Көптеген мөлшерде сатып алмастан бұрын басып шығару қағаздарының әр түрлісін сынап көру жақсы ақыл. Тиімді басып шығару сапасы үшін HP қағазын пайдаланыңыз. HP медиа құралы туралы Қосымша ақпарат алу үшін HP www.hp.com веб-сайтына кіріңіз.



HP компаниясы күнделікті құжаттарды басып шығару үшін ColorLok ені бар қарапайым қағаздарды ұсынады. ColorLok ені бар барлық қағаздар басып шығару сапасының және сенімділіктің жоғары стандарттарына сәйкес болу үшін, құжаттарды анық, ашық түсте, мөлдір қара түстерде басып шығару үшін және бастапқы қарапайым қағаздармен салыстырғанда жылдам кептіру үшін тәуелсіз сынақтан өткізілген. Үлкен қағаз өнеркәсіптерінің әртүрлі енді және өлшемді қағаздары арасынан ColorLok ені бар қағаздарды қараңыз.

Осы бөлімде төмендегідей тақырыптар бар:

- [Басып шығару үшін ұсынылатын қағаздар](#)
- [HP қағаз материалдарына тапсырыс беру](#)

Басып шығару үшін ұсынылатын қағаздар

Ең жақсы басып шығару сапасын қаласаңыз, HP корпорациясы басып шығарылатын жоба түрі үшін арнайы жасалған HP қағаздарын пайдалануды ұсынады.

Елге/аймаққа байланысты осы қағаздардың кейбірі қол жетімсіз болады.

Фотосурет басып шығару

- **HP Premium Plus фотоқағазы**

HP Premium Plus фотосурет қағазы ең жақсы фотосуреттеріңізге арналған HP жоғары сапалы фотосурет қағазы болып табылады. HP Premium Plus фотосурет қағазы арқылы жылдам кебетін әдемі фотосуреттерді басып шығаруға болады, сондықтан, оларды дереу принтер арқылы ортақ пайдалануға болады. Ол бірнеше өлшемдерде, сондай-ақ А4, 8,5 x 11 дюйм, 4 x 6 дюйм (10 x 15 см), 5 x 7 дюйм (13 x 18 см) өлшемдерінде және екі өңді: жылтыр немесе ашық жылтыр (жартылай жылтыр) күйде қол жетімді болады. Кадрлеу, көрсету немесе ең жақсы фотосуреттеріңізді сыйлыққа беру және арнайы фотосурет жобалары үшін тамаша сәйкес келеді. HP Premium Plus фото қағазы кәсіби сапа мен ұзақтыққа ие қосымша нәтижелерді жеткізеді.

- **HP жетілдірілген фотосурет қағазы**

Бұл жылтырақ фотоқағазы сияны жақпай оңай қолдануға арналған тез кепкіш мүмкіндікті береді. Ол суға, ласқа, саусақ іздеріне және ылғалдыққа қарсы тұрады. Басып шығарылған фотосуреттерде сақталған өңделген фотосуреттермен салыстыруға болатын көрініс және сезім болады. Ол бірнеше өлшемдерде, сондай-ақ А4, 8,5 x 11 дюйм, 10 x 15 см (4 x 6 дюйм), 13x18 см (5 x 7 дюйм) өлшемдерінде қол жетімді болады. Ол құжаттарды ұзақ уақытқа сақтау үшін құрамында қышқылды қамтымайды.

- **HP күнделікті фотосурет қағазы**

Күнделікті фотосуреттерді басып шығаруға арналған қағаздарды қолдану арқылы төмен бағадағы күнделікті түсті суреттерді басып шығарыңыз. Бұл қол жетімді және фотосурет қағазы оңай ұстау үшін жылдам кебеді. Бұл қағазды кез келген ағындық принтермен қолданған кезде анық, айқын суреттер алыңыз. Ол бірнеше өлшемде жылтыр өңінде қол жетімді, оның ішінде А4,

8,5 x 11 дюйм, 5 x 7 дюйм және 10 x 15 см (4 x 6 дюйм) өлшемдерін қамтиды. Ол құжаттарды ұзақ уақытқа сақтау үшін құрамында қышқылды қамтымайды.

- **HP компаниясының фотосуреттерге арналған жиынтықтары**

HP корпорациясының фотосуреттерге арналған жиынтықтары уақытыңызды үнемдеу және HP принтерімен фотосуреттерді лабораториялық сапада, ықтимал басып шығаруға арналған болжамдарды алу үшін бастапқы HP сия картридждері мен HP жетілдірілген фотосурет қағазын ыңғайлы жинақтайды. Бастапқы HP сиялары мен HP жетілдірілген фотосурет қағазы бірге жұмыс істеу үшін жасалған, осылай фотосуреттер әрбір басып шығарған сайын ұзақ сақталатын және ашық болады. Бүкіл демалыс кезіндегі фотосуреттерді және көптеген ортақ пайдаланылатын фотосуреттерді басып шығару үшін өте тиімді.

Іскери құжаттар

- **HP Premium Presentation Paper 120g күңгірт қағазы** немесе **HP Professional Paper 120 күңгірт қағазы**

Бұл - көрсетілімді, ұсыныстарды, есептерді және ақпараттық бюллетеньдерді басып шығаруға жақсы таңдау болатын екі жағы бірдей өте күңгірт қағаз. Ол әсерлі көрініс үшін тығыз болып табылады.

- **HP Brochure Paper 180g жылтыр қағазы** немесе **HP Professional Paper 180 жылтыр қағазы**

Бұл қағаздар екі жағын да қолдану үшін екі жағы бірдей жылтыр болады. Есептердің мұқаба беттері, арнайы көрмелер, брошюралар, жарнамалық материалдар және күнтізбелер үшін жаңа фотосуретті шығарылым мен іскери сызбаларға арналған тамаша таңдау.

- **HP Brochure Paper 180g күңгірт қағазы** немесе **HP Professional Paper 180 күңгірт қағазы**

Бұл қағаздар екі жағын да қолдану үшін екі жағы бірдей күңгірт болады. Есептердің мұқаба беттері, арнайы көрмелер, брошюралар, жарнамалық материалдар және күнтізбелер үшін жаңа фотосуретті шығарылым мен іскери сызбаларға арналған тамаша таңдау.

Күнделікті басып шығару

Күнделікті басып шығаруға қолданылатын ColorLok технологиясы үшін берілген барлық қағаздар анықтығын жоғалтпайтын, жиегінде қара дақ қалмайтын және ашық түсті болып табылады.

- **HP ашық ақ түсті ағындық басып шығаруға арналған қағазы**

HP ашық ақ түсті ағындық басып шығаруға арналған қағазы жоғары контрасттағы түстерді және анық мәтінді береді. Бұл жаршылар, есептер және үнпарақтар үшін тамаша болатын, сәуледе келесі беті көрінбейтін, екі жағында да бояуды қолдануға болатын жеткілікті күңгірт қағаз.

- **HP басып шығару қағазы**

HP басып шығару қағазы жоғары сападағы көп функциялы қағаз болып табылады. Ол қалыпты көп мақсаттағы немесе көшірме қағазында құжаттарды басып шығаруға қарағанда анығырақ көрінетін және сезілетін құжаттарды шығарады. Ол құжаттарды ұзақ уақытқа сақтау үшін құрамында қышқылды қамтымайды.

- **HP кеңсе қағазы**

HP басып шығару қағазы жоғары сападағы көп функциялы қағаз болып табылады. Бұл көшірмелер, жоба жазбалар, баяндалар және басқа күнделікті құжаттар үшін ыңғайлы болып табылады. Ол құжаттарды ұзақ уақытқа сақтау үшін құрамында қышқылды қамтымайды.

- **HP кеңседе қолдануға арналған қайта өңделген қағазы**

HP кеңседе қолдануға арналған қайта өңделген қағазы 30% қайта өңделген талшықтан тұратын жоғары сапалы көп функциялы қағаз болып табылады.

HP қағаз материалдарына тапсырыс беру

Принтер кеңсе қағаздарының көптеген түрлерімен жақсы жұмыс істеу үшін жасалған. Тиімді басып шығару сапасы үшін HP қағазын пайдаланыңыз.

HP қағаздарына және басқа жабдықтарына тапсырыс беру үшін, www.hp.com торабына өтіңіз. Қазіргі уақытта HP веб-сайттарының кейбір бөлігі тек қана ағылшын тілінде қол жетімді.

HP компаниясы күнделікті құжаттарды басып шығару және көшіру үшін ColorLok ені бар қарапайым қағаздарды ұсынады. ColorLok ені бар барлық қағаздар басып шығару сапасының және сенімділіктің жоғары стандарттарына сәйкес болу үшін, құжаттарды анық, ашық түсте, мөлдір қара түстерде басып шығару үшін және бастапқы қарапайым қағаздармен салыстырғанда тез кептіру үшін тәуелсіз сынақтан өткізілген. Үлкен қағаз өнеркәсіптерінің әртүрлі енді және өлшемді қағаздары арасынан ColorLok ені бар қағаздарды қараңыз.

HP принтерінің бағдарламалық құралын ашыңыз (Windows)

HP принтер бағдарламалық құралын орнатқаннан кейін, оны ашу үшін жұмыс үстеліндегі принтер белгішесін тінтуірмен екі рет түртіңіз немесе келесі әрекеттердің бірін орындаңыз:

- **Windows 10:** Компьютердің жұмыс үстелінен **Бастау** түймесін басып, қолданбалар тізімінен **HP** тармағын таңдаңыз, содан соң принтер атауы бар белгішені таңдаңыз.
- **Windows 8.1:** Бастау терезесінің сол жақ төменгі бұрышындағы төмен көрсеткіні басып, принтер атауын таңдаңыз.
- **Windows 8:** Бастау терезесіндегі бос орынды тінтуірдің оң жағымен басып, бардарламалар жолағындағы **Барлық бағдарламалар** түймесін басып, принтер атауын таңдаңыз.
- **Windows 7, Windows Vista** және **Windows XP:** Компьютердің жұмыс үстелінен **Start** (Бастау) түймесін басып, **All Programs** (Барлық бағдарламалар) тармағын таңдап, **HP** түймесін басыңыз, содан соң принтерге арналған қалтаны басып, принтер атауы бар белгішені таңдаңыз.



ЕСКЕРТПЕ: Егер орнатылған HP принтер бағдарламалық құралы болса, HP принтерінің бағдарламалық құралын жүктеп алу және орнату үшін компьютердегі веб-браузерге 123.hp.com мекенжайын енгізіңіз.

Күту режимі

- Күту режимінде қуат аз тұтынылады.
- Принтердің бастапқы орнатуларынан кейін, принтер енжарлық күйде 5 минут болғаннан кейін Ұйқылық күйге өтеді.
- **Қуат** түймесінің шамы Ұйқы режимінде бұлыңғырланады және принтердің басқару тақтасындағы дисплей өшеді.
- Басқару тақтасында кез келген түймені басу немесе басып шығару не сканерлеу жұмысын жіберу принтерді ұйқы режимінен қайтаруы мүмкін.

Тыныш режим

Тыныш режимі жалпы шуды азайту мақсатында басып шығаруды жылдамдығын азайтады, бірақ оның сапасына әсер етпейді. Тыныш режимі тек қарапайым қағазға **Қалыпты** басып шығару сапасымен басып шығару кезінде ғана жұмыс істейді. Басып шығару шуын азайту үшін, Тыныш режимін қосыңыз. Қалыпты жылдамдықпен басып шығару үшін, Тыныш режимін өшіріңіз. Тыныш режимі әдепкі бойынша өшірулі болады.



ЕСКЕРТПЕ: Тыныш режимінде қарапайым қағазға **Жоба** немесе **Ең жақсы** басып шығару сапасымен басып шығарсаңыз немесе фотосуреттерді не хатқалталарды басып шығарсаңыз, принтер Тыныш режимі өшірулі кездегідей жұмыс істейді.

Принтердің бағдарламалық құралынан Тыныш режимін қосу немесе өшіру (Windows)

1. HP принтерінің бағдарламалық құралын ашыңыз. Қосымша ақпарат алу үшін [HP принтерінің бағдарламалық құралын ашыңыз \(Windows\) \(23-бет\)](#) бөлімін қараңыз.
2. **Тыныш режимі** қойындысын басыңыз.
3. **Қосу** немесе **Өшіру** түймесін басыңыз.
4. **Save Setting (Сақтау параметрлері)** түймесін басыңыз.

Принтердің бағдарламалық құралынан Тыныш режимін қосу немесе өшіру (OS X және macOS)

1. HP утилитасы ашыңыз.



ЕСКЕРТПЕ: HP қызметтік бағдарламасы **Applications (Бағдарламалар)** қалтасының **HP** қалтасында орналасқан.

2. Принтерді таңдаңыз.
3. **Тыныш режим** түймесін басыңыз.
4. **Қосулы** немесе **Өшірулі** таңдаңыз.
5. **Применить сейчас (Қазір қолдану)** түймесін басыңыз.

Автоматты түрде өшіру

Бұл функция қуаттың тұтынылуын үнемдеуге көмектесу мақсатында принтерді қолданыста болмаған жағдайда 2 сағаттан кейін өшіреді. **Автоматты түрде өшіру параметрі принтерді толығымен өшіреді, сондықтан принтерді қайтадан қосу үшін "Қосу" түймесін пайдалану керек** Егер принтеріңіз осы қуатты үнемдеу мүмкіндігіне қолдау көрсететін болса, Автоматты түрде өшіру параметрі принтер мүмкіндіктері мен қосылым параметрлеріне байланысты автоматты түрде қосылады немесе өшіріледі. Автоматты түрде өшіру параметрі өшірулі болғанымен, пайдаланылатын қуат көзін азайту үшін 5 минут жұмыс істемесе, принтер Күту режиміне автоматты түрде ауысады.

- Автоматты түрде өшіру параметрі егер принтерде желі немесе факспен жіберу мүмкіндігі болмаса не осы мүмкіндіктерді пайдаланбаса, принтер қосылған кезде іске қосылады.
- Автоматты түрде өшіру параметрі принтердің сымсыз не Wi-Fi Direct мүмкіндігі қосылғанда немесе факспен жіберу мүмкіндігі бар, USB не Ethernet желі мүмкіндігі факс, USB не Ethernet желі байланысын орнатқанда өшіріледі.

3 Басып шығару

- [Компьютерден басып шығару](#)
- [Дұрыс басып шығару туралы кеңестер](#)

Компьютерден басып шығару

- [Құжаттарды басып шығару](#)
- [Фотосуреттерді басып шығару](#)
- [Хатқалталарды басып шығару](#)
- [Ең көп нүкте/дюйм ажыратымдылығын пайдалану арқылы басып шығару](#)

Құжаттарды басып шығару

Құжаттарды басып шығармас бұрын кіріс науасына қағаз салынғанын және шығыс науасы ашық екенін тексеріңіз. Қағаз салу туралы қосымша ақпарат алу үшін [Медиа құралын салу \(14-бет\)](#) бөлімін қараңыз.

Құжатты басып шығару (Windows)

1. Бағдарламалық құралдан **Басып шығару** түймесін таңдаңыз.
2. Принтердің таңдалғанына көз жеткізіңіз.
3. **Свойства (Сипаттар)** тілқатысу терезесін ашатын түймешікті басыңыз.

Бағдарламалық құрал қосымшасына байланысты бұл түймешік **Свойства (Сипаттар)**, **Опции (Опциялар)**, **Установка принтера (Принтерді орнату)**, **Свойства принтера (Принтер сипаттары)**, **Принтер** немесе **Предпочтения (Таңдаулы параметрлер)** деп аталуы мүмкін.

4. **Printing Shortcuts (Басып шығару таңбашалары)** немесе **Printing Shortcut (Басып шығару таңбашалары)** қойындысында сәйкес параметрлерді таңдаңыз.

Басқа басып шығару параметрлерін өзгерту үшін басқа қойындыларды басыңыз.

Қосымша басып шығару кеңестерін көру үшін [Принтер параметрлері туралы кеңестер \(35-бет\)](#) бөлімін қараңыз.



ЕСКЕРТПЕ: Қағаз өлшемін өзгертсеңіз, кіріс науасына дұрыс қағаз салынғандығын және принтердің бақылау тақтасында қағаз өлшемінің орнатылғанын тексеріңіз.

5. **Сипаттар** диалогтық терезесін жабу үшін **ОК** түймешігін басыңыз.
6. Басып шығаруды бастау үшін **Печать (Басып шығару)** немесе **ОК** түймешігін басыңыз.

Құжаттарды басып шығару (OS X және macOS)

1. Бағдарламалық жасақтаманың **Файл (Файл)** мәзірінде **Печать (Басып шығару)** түймесін таңдаңыз.
2. Принтердің таңдалғанын тексеріңіз.
3. Қайта теру параметрін орнату

Басып шығару диалогтық терезесінде опцияларды көрмесеңіз, **Мәліметтерді көрсету** түймесін басыңыз.

- **Қағаз өлшемі** қалқымалы мәзірінен сәйкес қағаз өлшемін таңдаңыз.



ЕСКЕРТПЕ: Егер қағаз өлшемін өзгертсеңіз, тиісті қағазды жүктегеніңізді тексеріңіз.

- Бағдар параметрін таңдаңыз.
- Масштабтау пайызын енгізіңіз.

4. **Басып шығару** түймешігін басыңыз.

Беттің екі жағында басып шығару (Windows)

1. Бағдарламалық құралдан **Басып шығару** түймесін таңдаңыз.
2. Принтердің таңдалғанын тексеріңіз.
3. **Свойства** (Сипаттар) тілқатысу терезесін ашатын түймешікті басыңыз.

Бағдарламалық құрал қосымшасына байланысты бұл түймешік **Свойства** (Сипаттар), **Опции** (Опциялар), **Установка принтера** (Принтерді орнату), **Свойства принтера** (Принтер сипаттары) немесе **Принтер** немесе **Предпочтения** (Таңдаулылар) деп аталуы мүмкін.

4. **Printing Shortcuts** (Басып шығару төте жолдары) немесе **Printing Shortcut** (Басып шығару төте жолы) қойындысында **Two-sided (Duplex) Printing** (Екі жақты (дуплекс) басып шығару) төте жолын таңдаңыз, содан кейін **Print On Both Sides Manually** (Екі жағында қолмен басып шығару) ашылмалы тізімнен опцияны таңдаңыз.

Басқа басып шығару параметрлерін өзгерту үшін басқа қойындыларды басыңыз.

Қосымша басып шығару кеңестерін көру үшін [Принтер параметрлері туралы кеңестер \(35-бет\)](#) бөлімін қараңыз.



ЕСКЕРТПЕ: Қағаз өлшемін өзгертсеңіз, кіріс науасына дұрыс қағаз салынғандығын және принтердің бақылау тақтасында қағаз өлшемінің орнатылғанын тексеріңіз.

5. **Сипаттар** диалогтық терезесін жабу үшін **ОК** түймешігін басыңыз.
6. Басып шығаруды бастау үшін **Печать** (Басып шығару) немесе **ОК** түймешігін басыңыз.

Беттің екі жағында басып шығару (OS X және macOS)

1. Бағдарламалық жасақтаманың **Файл** (Файл) мәзірінде **Печать** (Басып шығару) түймешігін таңдаңыз.
2. Басып шығару диалогтық терезесіндегі ашылмалы мәзірден **Қағазды басып шығаруға дайындау** аймағын таңдаңыз және **Қағаз реті** параметрін **Қалыпты** күйге орнатыңыз.
3. **Басып Шығарылатын Беттер** параметрін **Тек Тақ** сандарды орнатыңыз.
4. **Басып шығару** түймешігін басыңыз.
5. Тақ санмен нөмірленген барлық беттері басып шығарылғаннан кейін, құжатты шығыс науасынан алып тастаңыз.
6. Принтерден шыққан соңғы беттердің принтердің ішіне қайтадан кіретіндей және құжаттың бос беті принтердің алдына қаратылатындай етіп құжатты қайта салыңыз.

7. Басып шығару диалогтік терезесінде **Қағазды басып шығаруға дайындау** ашылмалы мәзіріне қайта оралыңыз және қағаз ретін **Қалыпты** күйге және беттерді **Бір рет басып шығару** күйіне орнатыңыз.
8. **Басып шығару** түймешігін басыңыз.

Фотосуреттерді басып шығару

Фотосуреттерді басып шығармас бұрын кіріс науасына фотосурет қағазы салынғанын және шығыс науасы ашық екенін тексеріңіз. Қағаз салу туралы қосымша ақпарат алу үшін [Медиа құралын салу \(14-бет\)](#) бөлімін қараңыз.

Фотосуретті фотосурет қағазына басып шығару (Windows)

1. Бағдарламалық құралдан **Басып шығару** түймесін таңдаңыз.
2. Принтер таңдалғанын тексеріңіз.
3. **Свойства (Сипаттар)** диалогтық терезесін ашатын түймешікті басыңыз.

Бағдарламалық жасақтама қосымшасына байланысты бұл түймешік **Свойства** (Сипаттар), **Опции** (Опциялар), **Установка принтера** (Принтерді орнату), **Свойства принтера** (Принтердің сипаттары), **Принтер** немесе **Предпочтения** (Таңдаулы параметрлер) деп аталуы мүмкін.

4. **Printing Shortcuts** (Басып шығару таңбашалары) немесе **Printing Shortcut** (Басып шығару таңбашалары) қойындысында сәйкес параметрлерді таңдаңыз.

Басқа басып шығару параметрлерін өзгерту үшін басқа қойындыларды басыңыз.

Қосымша басып шығару кеңестерін көру үшін [Принтер параметрлері туралы кеңестер \(35-бет\)](#) бөлімін қараңыз.



ЕСКЕРТПЕ: Қағаз өлшемі параметрін өзгертсеңіз, кіріс науасына дұрыс қағаз салынғандығын және принтердің бақылау тақтасында қағаз өлшемінің орнатылғанын тексеріңіз.

5. **Properties (Сипаттар)** диалогтық терезесін жабу үшін **OK** түймесін басыңыз.
6. Басып шығаруды бастау үшін **Print (Басып шығару)** немесе **OK** түймесін басыңыз.



ЕСКЕРТПЕ: Басып шығару аяқталғаннан кейін пайдаланылмаған фотосурет қағазын кіріс науасынан жойыңыз. Фотосурет қағазын шиыршықталмайтындай етіп орнатыңыз, дұрыс орналастырмау басып шығару сапасының төмендеуіне әкеп соғуы мүмкін.

Компьютеріңізден фотосуретті басып шығару (OS X және macOS)

1. Бағдарламалық құралдың **Файл (Файл)** мәзірінде **Печать (Басып шығару)** түймесін таңдаңыз.
2. Принтердің таңдалғанын тексеріңіз.
3. Қайта теру параметрін орнату

Басып шығару диалогтық терезесінде опцияларды көрмесеңіз, **Мәліметтерді көрсету** түймесін басыңыз.


- **Қағаз өлшемі** қалқымалы мәзірінен сәйкес қағаз өлшемін таңдаңыз.

 **ЕСКЕРТПЕ:** Егер қағаз өлшемін өзгертсеңіз, тиісті қағазды жүктегеніңізді тексеріңіз.

- Бағдар параметрін таңдаңыз.
4. Қалқымалы мәзірден **Қағаз түрі/сапасы** параметрін таңдап, келесі параметрлерді таңдаңыз:
- **Тип бумаги (Қағаздың түрі):** Сәйкес фотосурет қағазының түрі
 - **Качество (Сапасы):** Ең жақсы сапаны немесе максималды нүкте/дюйм мәнін беретін параметрді таңдаңыз.
 - **Түс параметрлері** ашылмалы үшбұрышты басыңыз және содан кейін сәйкес **Фотосуретті жөндеу** параметрін таңдаңыз.
 - **Выключен** (Өшірулі): кескінге өзгерістерді қолданбайды.
 - **Вкл** (Қосу): суретке автоматты түрде кезеледі; кескіннің анықтығын біршама реттейді.
5. Басқа да қалаған басып шығару параметрлерін таңдап, **Печать (Басып шығару)** түймешігін басыңыз.

Хатқалталарды басып шығару

Хатқалталарды басып шығармас бұрын кіріс науасына хатқалталар салынғанын және шығыс науасы ашық екенін тексеріңіз. Кіріс науасына бір немесе бірнеше хатқалталар салуға болады. Жылтырақ немесе бедерлі хатқалталарды немесе қыстырғыштары мен терезелері бар хатқалталарды пайдаланбаңыз. Хатқалталар салу туралы қосымша ақпарат алу үшін [Медиа құралын салу \(14-бет\)](#) бөлімін қараңыз.

 **ЕСКЕРТПЕ:** Хатқалталарда басып шығару үшін мәтінді пішімдеу әдісі туралы мәліметтер алу үшін пайдаланып жатқан қолданбаның құжаттамасын қараңыз.

Хатқалтаны басып шығару (Windows)


1. Бағдарламалық жасақтаманың **Файл (Файл)** мәзірінде **Печать (Басып шығару)** түймесін басыңыз.
2. Принтердің таңдалғандығын тексеріңіз.
3. **Свойства (Сипаттар)** диалогтық терезесін ашатын түймешікті басыңыз.

Бағдарламалық құрал қосымшасына байланысты бұл түймешік **Свойства (Сипаттар)**, **Опции (Параметрлер)**, **Установка принтера (Принтерді орнату)**, **Свойства принтера (Принтер сипаттары)**, **Принтер** немесе **Предпочтения (Таңдаулы параметрлер)** деп аталуы мүмкін.

4. **Printing Shortcuts (Басып шығару таңбашалары)** немесе **Printing Shortcut (Басып шығару таңбашалары)** қойындысында сәйкес параметрлерді таңдаңыз.

Басқа басып шығару параметрлерін өзгерту үшін басқа қойындыларды басыңыз.

Қосымша басып шығару кеңестерін көру үшін [Принтер параметрлері туралы кеңестер \(35-бет\)](#) бөлімін қараңыз.

 **ЕСКЕРТПЕ:** Қағаз өлшемі параметрін өзгертсеңіз, кіріс науасына дұрыс қағаз салынғандығын және принтердің бақылау тақтасында қағаз өлшемінің орнатылғанын тексеріңіз.

5. **Properties (Сипаттар)** диалогтық терезесін жабу үшін **OK** түймесін басыңыз.
6. Басып шығаруды бастау үшін **Печать (Басып шығару)** немесе **OK** түймесін басыңыз.

Хатқалталарды басып шығару (OS X және macOS)

1. Бағдарламалық жасақтаманың **Файл (Файл)** мәзірінде **Печать (Басып шығару)** түймесін таңдаңыз.
2. Принтердің таңдалғанын тексеріңіз.
3. **Размер бумаги (Қағаз өлшемі)** қалқымалы мәзірінен сәйкес хатқалта өлшемін таңдаңыз.

Басып шығару диалогтық терезесінде опцияларды көрмесеңіз, **Мәліметтерді көрсету** түймесін басыңыз.



ЕСКЕРТПЕ: Егер қағаз өлшемін өзгертсеңіз, тиісті қағазды жүктегеніңізді тексеріңіз.

4. Қалқымалы мәзірден **Қағаз түрі/Сапа** параметрін таңдаңыз және қағаз түрі параметрінің **Қарапайым қағаз** күйіне орнатылғанын тексеріңіз.
5. **Басып шығару** түймешігін басыңыз.

Ең көп нүкте/дюйм ажыратымдылығын пайдалану арқылы басып шығару

Фотосурет қағаздарына жоғарғы сапалы, анық суреттерды басып шығару үшін, ең үлкен нүкте/дюйм өлшемін қолданыңыз.

Ең үлкен нүкте/дюйм өлшемінде басып шығаруға басқа параметрлерде басып шығаруға қарағанда ұзағырақ уақыт кетеді және оған дисктен үлкен бос орын қажет.

Қолданылатын басып шығару ажыратымдылықтарының тізімін алу үшін принтерді қолдау тобының веб-сайтына кіріңіз: www.support.hp.com.

Ең үлкен нүкте/дюйм режимінде басып шығару (Windows)

1. Бағдарламалық құралдан **Басып шығару** түймесін таңдаңыз.
2. Принтердің таңдалғандығын тексеріңіз.
3. **Свойства (Сипаттар)** тілқатысу терезесін ашатын түймешікті басыңыз.

Бағдарламалық құрал қосымшасына байланысты бұл түймешік **Свойства (Сипаттар)**, **Опции (Параметрлер)**, **Установка принтера (Принтерді орнату)**, **Свойства принтера (Принтер сипаттары)**, **Принтер** немесе **Предпочтения (Таңдаулы параметрлер)** деп аталуы мүмкін.

4. Қажетті параметрлерді таңдаңыз.

Windows 10, Windows 8.1 және Windows 8

- **Paper/Quality (Қағаз/Сапа)** қойындысын басыңыз. **Paper Size (Қағаз өлшемі)** ашылмалы тізімінен сәйкес қағаз өлшемін таңдаңыз. **Paper Type (Қағаз түрі)** ашылмалы тізімінен сәйкес қағаз түрін таңдаңыз.
- **Advanced (Кеңейтілген)** қойындысын басыңыз, содан кейін **Print in Max DPI (Ең жоғары нүкте/дюйм мәнімен басып шығару)** параметрін таңдаңыз.

Windows 7, Windows Vista және Windows XP

- **Paper/Quality** (Қағаз/Сапа) қойындысын басыңыз. **Media** (Тасушылар) ашылмалы тізімінде тиісті қағаз түрін таңдаңыз.
- **Дополнительный** (Қосымша) түймешігін басыңыз. **Размер бумаги** (Қағаз өлшемі) ашылмалы тізімінен сәйкес қағаз өлшемін таңдаңыз. **Возможности принтера** (Принтер мүмкіндіктері) аймағындағы **Да(Иә)** түймешігін **Ең жоғарғы нүкте/дюйм өлшемі** ашылмалы терезесінен таңдаңыз. Содан кейін **Advanced Options** (Кеңейтілген опциялар) қойындысын жабу үшін **OK** түймесін басыңыз.

Қосымша басып шығару кеңестерін көру үшін [Принтер параметрлері туралы кеңестер \(35-бет\)](#) бөлімін қараңыз.

5. **Layout** (Орналасу) қойындысында бағдарды растаңыз, содан кейін басып шығару үшін **OK** түймесін басыңыз.

Ең үлкен нүкте/дюйм өлшемі арқылы басып шығару (OS X және macOS)

1. Бағдарламалық жасақтаманың **Файл (Файл)** мәзірінде **Печать (Басып шығару)** түймесін таңдаңыз.
2. Принтердің таңдалғанын тексеріңіз.
3. Басып шығару опцияларын орнатыңыз.

Басып шығару диалогтық терезесінде опцияларды көрмесеңіз, **Мәліметтерді көрсету** түймесін басыңыз.

- **Қағаз өлшемі** қалқымалы мәзірінен сәйкес қағаз өлшемін таңдаңыз.



ЕСКЕРТПЕ: Егер қағаз өлшемін өзгертсеңіз, тиісті қағазды жүктегеніңізді тексеріңіз.

- Бағдар параметрін таңдаңыз.
4. Қалқымалы мәзірден **Қағаз түрі/сапасы** параметрін таңдап, келесі параметрлерді таңдаңыз:
 - **Тип бумаги (Қағаздың түрі):** Сәйкес қағаз түрі
 - **Качество (Сапасы):** Ең көп нүкте/дюйм
 5. Басқа да қалаған басып шығару параметрлерін таңдап, **Печать (Басып шығару)** түймешігін басыңыз.

Дұрыс басып шығару туралы кеңестер

- [Басып шығару механизмі және сия ұштары](#)
- [Қағаз салу кезіндегі кеңестер](#)
- [Принтер параметрлері туралы кеңестер](#)

Сәтті басып шығару үшін HP басып шығару механизмдері тиісінше жұмыс істеуі керек, сия сауыттарында сия жеткілікті болуға тиіс, ал қағаз дұрыс жүктелуі керек және принтер параметрлері сәйкес реттелуі қажет.

Басып шығару параметрлері көшіруге немесе сканерлеуге қолданылмайды.

Басып шығару механизмі және сия ұштары

- Түпнұсқа HP басып шығару механизмдерін пайдаланыңыз.
- Қара және үш түсті басып шығару механизмін дұрыс орнатыңыз.
Қосымша ақпарат алу үшін [Басып шығару механизмі ақауларын түзету \(63-бет\)](#) бөлімін қараңыз.
- Сияның жеткілікті екеніне көз жеткізу үшін сия сауыттарындағы сия деңгейлерін тексеріңіз.
Қосымша ақпарат алу үшін [Сия деңгейлері \(45-бет\)](#) бөлімін қараңыз.
- Басып шығару сапасы ұнамаған жағдайда, қосымша ақпарат алу үшін [Басып шығару ақаулары \(67-бет\)](#) бөлімін қараңыз.



ЕСКЕРТПЕ: Түпнұсқа HP басып шығару механизмдері және сиясы жақсы нәтижелерді әрдайым оңай беру үшін жасалып, HP принтерлерімен және қағаздарымен тексеріледі.

HP компаниясы өздері шығармаған жабдықтардың сапасына немесе сенімді екендігіне кепілдік бере алмайды. HP компаниясы шығармаған жабдықтарды пайдалану нәтижесінен болған принтер қызмет көрсету немесе жөндеу жұмыстары кепілдікке кірмейді.

Қағаз салу кезіндегі кеңестер

- (Бір қағазды емес), қағаз дестесін салыңыз. Қағаз кептелісін болдырмау үшін дестедегі барлық қағаздың өлшемі мен түрі бірдей болуы керек.
- Қағаздың басып шығарылатын жағын жоғары қаратып салыңыз.
- Кіріс науасына салынған қағаздардың тегіс орналасқанына және ұштары бүгілмегеніне немесе жыртылмағанына көз жеткізіңіз.
- Барлық қағаздарға нық сәйкестендіру үшін кіріс науасындағы қағаз енінің бағыттауыштарын реттеңіз. Кіріс науасындағы қағазды қағаз енінің бағыттауыштары майыстырмайтынын тексеріңіз.

Қосымша ақпарат алу үшін [Медиа құралын салу \(14-бет\)](#) бөлімін қараңыз.

Принтер параметрлері туралы кеңестер

Принтер параметрлері туралы кеңестер (Windows)

- Әдепкі басып шығару параметрлерін өзгерту үшін, HP принтер бағдарламалық құралы ашып, **Басып шығару және сканерлеу**, кейін **Параметрлерді орнату** түймелерін басыңыз. принтер бағдарламалық құралы ашу туралы ақпарат алу үшін, [HP принтерінің бағдарламалық құралын ашыңыз \(Windows\) \(23-бет\)](#) бөлімін қараңыз.
- Қажетті басып шығару параметрлерін орнату кезінде уақытты үнемдеу үшін басы шығару таңбашаларын пайдалануға болады. Басып шығару тіркесімі белгілі бір жұмыс түріне сәйкес келетін параметрлерді сақтайды, сонда барлық опцияларды бір рет басып орнатуға болады. Белгіні пайдалану үшін, **Printing Shortcuts** (Басып шығару таңбашалары) немесе **Printing Shortcut** (Басып шығару таңбашасы) қойындысына өтіңіз де, қажетті белгіні таңдап, **OK** түймесін басыңыз.

Жаңа басып шығату таңбашасын қосу үшін, **Paper/Quality** (Қағаз/сапа), **Layout** (Пішім) немесе **Advanced** (Кеңейтілген) қойындысындағы қажетті басып шығару параметрлерін орнатып, **Printing Shortcuts** (Басып шығару таңбашалары) немесе **Printing Shortcut** (Басып шығару таңбашасы) қойындысын таңдаңыз да, **Save As** (Басқаша сақтау) түймесін басып, атауын енгізіп, **OK** түймесін басыңыз.

Басып шығару тіркесімін жою үшін таңдаңыз, содан кейін **Жою** түймесін басыңыз.



ЕСКЕРТПЕ: Әдепкі басып шығару тіркесімдерін жоюға болмайды.

- Қағаз және қағаз науасының параметрлерін түсіну үшін:
 - **Қағаз өлшемі:** Енгізу науасына жүктелген қағаз өлшемін таңдаңыз.
 - **Paper Source** (Қағаз көзі): Қағазды жүктеген қағаз науасын таңдаңыз.
 - **Paper Type (Қағаз түрі)** немесе **Media (Тасушылар):** Қолданып жатқан қағаз түрін таңдаңыз.
- Түс немесе қара және ақ түс параметрлерін түсіну үшін:
 - **Color** (Түсі): Көп түсте басып шығару үшін барлық картридждердегі бояуды пайдаланыңыз.
 - **Black & White** (Қара және ақ) немесе **Black Ink Only** (Тек қара бояу): Қара түсті бояуды тек сапасы қалыпты не төмен қара және ақ түсті баспалар үшін пайдаланады.
 - **High Quality Grayscale** (Жоғары сапалы сұр шкала): Жоғары сапалы қара және ақ түсте басып шығару мақсатында, қара және сұр түстердің кең ауқымын жасау үшін, түрлі түсті және қара картридждердегі бояуды пайдаланады.
- Басып шығару сапасының параметрлерін түсіну үшін:

Басып шығару сапасы бір дюйм үшін басып шығару ажыратымдылығының нүктелерімен өлшенеді (нүкте/дюйм). Жоғары нүкте/дюйм өлшемі анығырақ әрі толық баспаларды шығарғанымен, басып шығару жылдамдығын баяулатып, көбірек бояуды пайдаланады.

 - **Draft** (Жоба): Төмен нүкте/дюйм өлшемі әдетте бояу деңгейлері төмен болғанда немесе жоғары сапалы баспалар қажет болмаған жағдайда пайдаланылады.
 - **Normal** (Қалыпты): Көптеген басып шығару жұмыстары үшін ыңғайлы.
 - **Best** (Ең жақсы): **Normal** (Қалыпты) сападан жақсырақ нүкте/дюйм.

- **Print in Max DPI** (Максималды нүкте/дюйм өлшемінде басып шығару): Ең жоғары нүкте/дюйм параметрі басып шығару сапасы үшін қолжетімді.
- **HP нақты өмір технологиялары:** Бұл мүмкіндік жақсартылған басып шығару сапасы үшін суреттер мен сызбаларды тегістейді және анығырақ көрсетеді.
- Бет және пішім параметрлерін түсіну үшін:
 - **Orientation** (Бағдар): Тігінен басып шығару үшін **Portrait** (Кітаптық) немесе көлденең басып шығару үшін **Landscape** (Альбомдық) бағытты таңдаңыз.
 - **Print on Both Sides Manually** (Қолмен екі жақты басып шығару): Қағаздың бір жағы басып шығарылғаннан кейін беттерді қолмен аударыңыз, осылайша, қағаздың екі жағы да басып шығарылады.
 - **Flip on Long Edge** (Ұзын жиекке аудару): Бұл параметрді қағаздың екі жағына да басып шығару кезінде беттерді қағаздың ұзын жиегі арқылы аудару қажет болған жағдайда таңдаңыз.
 - **Flip on Short Edge** (Қысқа жиекке аудару): Бұл параметрді қағаздың екі жағына да басып шығару кезінде беттерді қағаздың қысқа жиегі арқылы аудару қажет болған жағдайда таңдаңыз.
 - **Booklet Layout** (Брошюра пішімі) немесе **Booklet** (Брошюра): Бірнеше беттік құжатты кітапша ретінде басып шығаруға мүмкіндік береді. Парақтың бір бетінде екі бетті орналастырады, кейінірек беттің ортасы бойынша кітапша ретінде бүктеуге болады.
 - **Left binding** (Сол жағынан біріктіру) немесе **Booklet-LeftBinding** (Брошюра-сол жағынан біріктіру): Түптелетін шеті кітапша ретінде бүктелгенде сол жақта пайда болады. Солдан оңға қарай оқитын болсаңыз, осы опцияны таңдаңыз.
 - **Right binding** (Оң жағынан біріктіру) немесе **Booklet-RightBinding** (Брошюра-оң жағынан біріктіру): Түптелетін шеті кітапша ретінде бүктелгенде оң жақта пайда болады. Оңнан солға қарай оқитын болсаңыз, осы опцияны таңдаңыз.
 - **Borderless** (Жиексіз) немесе **Page Borders** (Бет жиектері): Бір парақта құжаттың бірнеше бетін басып шығарсаңыз, беттерге жиектерді қосуға немесе жоюға мүмкіндік береді.
 - **Бір парақта орналасатын беттер:** Бір парақта құжаттың бірнеше бетін басып шығарсаңыз, беттер ретін көрсетуге көмектеседі.
 - **Басып шығарылатын беттер:** Тақ беттерді, жұп беттерді немесе барлық беттерді басып шығаруға мүмкіндік береді.
 - **Reverse page order** (Кері бет реті) немесе **Page Order** (Бет реті): Беттерді алдынан артына немесе кері ретпен басып шығаруға мүмкіндік береді.


Принтер параметрлері туралы кеңес (OS X және macOS)

- Басып шығару диалогтық терезесіндегі принтерге жүктелген қағаз өлшемін таңдау үшін **Қағаз өлшемі** қалқымалы мәзірін пайдаланыңыз.
- Басып шығару диалогтық терезесінде **Қағаз түрі/Сапа** қалқымалы мәзірін таңдаңыз және қажетті қағаз түрі мен сапаны таңдаңыз.
- Тек қара сияны пайдаланып қара және ақ құжатты басып шығару үшін қалқымалы мәзірдегі **Қағаз түрі/сапасы** аймағын таңдап, түрлі-түсті қалқымалы мәзірден **Сұр түс реңктері** параметрін таңдаңыз.



4 Көшіру және сканерлеу


- [Құжаттарды көшіру](#)
- [HP принтер бағдарламалық құралы арқылы сканерлеу](#)
- [Сәтті көшіру және сканерлеу туралы кеңестер](#)

Құжаттарды көшіру


 **ЕСКЕРТПЕ:** Барлық құжаттар қалыпты сапада басып шығару күйінде көшіріледі. Көшіру кезінде басып шығару күйінің сапасын өзгертуге болмайды.

Құжаттарды көшіру







1. Науаға қағазды салыңыз.
Қағаз салу туралы ақпарат алу үшін, [Медиа құралын салу \(14-бет\)](#) бөлімін қараңыз.
2. Түпнұсқаны сканер әйнегінің бұрышындағы белгішеге жақын төмен қаратып жүктеңіз.
Қосымша ақпарат алу үшін [Сканер әйнегіне түпнұсқаны салу \(19-бет\)](#) бөлімін қараңыз.
3. Көшірме жасау үшін, **Қара көшірме** () немесе **Түсті көшірме** түймесін () басыңыз.

 **ЕСКЕРТПЕ:** Қағаз параметрлерін принтерде жүктелгенге сәйкес келетіндей өзгертіңіз немесе қағаз параметрлеріне сай қағазды жүктеңіз. Толығырақ ақпарат алу үшін [Көшіру барысында қағаз параметрлерін өзгерту үшін \(38-бет\)](#) бөлімін қараңыз.

Көшіру соңғы түйме басылғаннан кейін екі секундта басталады.

 **КЕҢЕС:** Түймені бірнеше рет басу арқылы көшірме санын арттыра аласыз.

Көшіру барысында қағаз параметрлерін өзгерту үшін

Ағымдағы қағаз түрі	Мынаны істеңіз	Осы қағаз түріне өзгерту үшін	Принтер дисплейі осы белгіні көрсетеді
Қарапайым қағаз	Көшіру түймелерін ( ) бір мезгілде басып, үш секунд ұстап тұрыңыз.	Фотоқағаз	
Фотоқағаз	Көшіру түймелерін ( ) бір мезгілде басып, үш секунд ұстап тұрыңыз.	Қарапайым қағаз	

HP принтер бағдарламалық құралы арқылы сканерлеу

- [Компьютерден сканерлеу](#)
- [Сканерлеу параметрлерін өзгерту \(Windows\)](#)
- [Жаңа сканерлеу таңбашасын жасау \(Windows\)](#)

Компьютерден сканерлеу

Компьютерден сканерлемес бұрын HP принтерінің ұсынылған бағдарламалық құралы орнатылғандығын тексеріңіз. Принтер мен компьютер жалғанған және қосулы болуы қажет.

Құжатты немесе фотосуретті файлға сканерлеу (Windows)

1. Түпнұсқаны сканер әйнегінің бұрышындағы белгішеге жақын төмен қаратып жүктеңіз.
2. Принтердің бағдарламалық құралын ашу үшін, жұмыс үстеліндегі принтер белгішесін екі рет басыңыз немесе келесі әрекеттердің бірін орындаңыз:
 - **Windows 10:** Компьютердің жұмыс үстелінен **Start (Бастау)** түймесін басып, **All apps (Барлық бағдарламалар)** тармағын таңдап, **HP** түймесін басыңыз, содан соң принтер атауы бар белгішені таңдаңыз.
 - **Windows 8.1:** Бастау терезесінің сол жақ төменгі бұрышындағы төмен көрсеткіні басып, принтер атауын таңдаңыз.
 - **Windows 8:** Бастау терезесіндегі бос орынды тінтуірдің оң жағымен басып, бардарламалар жолағындағы **Барлық бағдарламалар** түймесін басып, принтер атауын таңдаңыз.
 - **Windows 7, Windows Vista** және **Windows XP:** Компьютердің жұмыс үстелінен **Start (Бастау)** түймесін басып, **All Programs (Барлық бағдарламалар)** тармағын таңдап, **HP** түймесін басыңыз, содан соң принтерге арналған қалтаны басып, принтер атауы бар белгішені таңдаңыз.
3. Принтердің бағдарламалық құралында **Құжатты немесе фотосуретті сканерлеу** және **Сканерлеу** түймелерін басыңыз.
4. Қажетті сканерлеу түрін таңдап, **Сканерлеу** түймесін басыңыз.
 - Құжатты (немесе фотосуретті) PDF файлы ретінде сақтау үшін **PDF ретінде сақтау** параметрін таңдаңыз.
 - Құжатты (немесе фотосуретті) сурет файлы ретінде сақтау үшін **JPEG ретінде сақтау** параметрін таңдаңыз.



ЕСКЕРТПЕ: Кез келген сканерлеу жұмыстары үшін параметрлерді қарау және өзгерту үшін сканерлеу диалогтық терезесінің жоғарғы оң жақ бұрышындағы **Қосымша** сілтемесін басыңыз.

Қосымша ақпарат алу үшін [Сканерлеу параметрлерін өзгерту \(Windows\) \(40-бет\)](#) бөлімін қараңыз.

Сканерлегеннен кейін көру құралын көрсету параметрі таңдалған болса, алдын ала қарап алу экранында сканерленген суреттерге түзетулер жасай аласыз.

HP принтер бағдарламалық құралынан түпнұсқаны сканерлеу (OS X және macOS)

1. HP Scan (HP сканерлеу) пәрменін ашыңыз.

HP сканерлеу қатты дискінің жоғарғы деңгейіндегі **Applications (Бағдарламалар) /HP** қалтасында орналасады.

2. Қажетті сканерлеу профилінің түрін таңдаңыз.
3. **Scan (Сканерлеу)** түймесін басыңыз.

Мыналардың әдісін көру үшін [HP Scan бағдарламалық құралын пайдалану туралы қосымша ақпарат алу үшін онлайн сілтемеге өтіңіз](#):

- кескін файлының түрі, сканерлеу ажыратымдылығы және контраст деңгейлері сияқты сканерлеу параметрлерін реттеу.
- сканерлеудің алдында кескіндерді алдын ала қарау және реттеу.

Сканерлеу параметрлерін өзгерту (Windows)

Сканерлеу параметрлерін бір реттік қолданыс үшін өзгертуге немесе өзгерістерді түпкілікті сақтауға болады. Бұл параметрлер қағаз өлшемі мен бағыты, сканерлеу ажыратымдылығы, контраст пен көшірме сақталатын қалта орны сияқты опцияларды қамтиды.

1. Түпнұсқаны сканер әйнегінің бұрышындағы белгішеге жақын төмен қаратып жүктеңіз.
2. Принтердің бағдарламалық құралын ашу үшін, жұмыс үстеліндегі принтер белгішесін екі рет басыңыз немесе келесі әрекеттердің бірін орындаңыз:
 - **Windows 10:** Компьютердің жұмыс үстелінен **Start (Бастау)** түймесін басып, **All apps (Барлық бағдарламалар)** тармағын таңдап, **HP** түймесін басыңыз, содан соң принтер атауы бар белгішені таңдаңыз.
 - **Windows 8.1:** Бастау терезесінің сол жақ төменгі бұрышындағы төмен көрсеткіні басып, принтер атауын таңдаңыз.
 - **Windows 8:** Бастау терезесіндегі бос орынды тінтуірдің оң жағымен басып, бардарламалар жолағындағы **Барлық бағдарламалар** түймесін басып, принтер атауын таңдаңыз.
 - **Windows 7, Windows Vista және Windows XP:** Компьютердің жұмыс үстелінен **Start (Бастау)** түймесін басып, **All Programs (Барлық бағдарламалар)** тармағын таңдап, **HP** түймесін басыңыз, содан соң принтерге арналған қалтаны басып, принтер атауы бар белгішені таңдаңыз.
3. Принтердің бағдарламалық құралында **Құжатты немесе фотосуретті сканерлеу** және **Сканерлеу** түймелерін басыңыз.
4. HP Scan диалогтық терезесінің оң жақ жоғарғы бөлігіндегі **Қосымша** сілтемесін басыңыз.


Толық параметрлер тақтасы оң жақ бөлікте пайда болады. Сол жақ баған әр бөлімнің ағымдағы параметрлерін жинайды. Оң жақ баған бөлектелген бөлімдегі параметрлерді өзгертуге мүмкіндік береді.
5. Бөлімдегі параметрлерді қарап шығу үшін, толық параметрлер тақтасының сол жағындағы бөлімді басыңыз.

Ашылмалы мәзірлерді пайдалана отырып, көптеген параметрлерді қарап шығуға және өзгертуге болады.

Кейбір параметрлер жаңа тақтаны көрсету арқылы ыңғайлылықты ұсынады. Олар параметрдің оң жағында + (қосу белгісімен) көрсетіледі. Қабылдау үшін **ОК** түймесін басу немесе осы тақтаға енгізілген барлық өзгертулерден бас тарту және егжей-тегжейлі параметрлер тақтасына оралу үшін **Болдырмау** түймесін басу керек.

6. Параметрлерді өзгертіп болған кезде келесі әрекеттердің бірін орындаңыз.

- **Сканерлеу** түймесін басыңыз. Сканерлеу аяқталғаннан кейін таңбаша өзгерістерін сақтау немесе қабылдамау сұралады.
- Таңбашаның оң жағындағы сақтау белгішесін, кейін **Сканерлеу** түймесін басыңыз.

 HP Scan бағдарламалық құралын пайдалану туралы қосымша үйреніңіз. [Қосымша ақпарат алу үшін желіге өту мақсатында осы жерді басыңыз](#). Бұл уақытта осы веб-сайт барлық тілде қолжетімді болмауы мүмкін.

- кескін файлының түрі, сканерлеу ажыратымдылығы және контраст деңгейлері сияқты сканерлеу параметрлерін реттеу.
- сканерлеудің алдында кескіндерді алдын ала қарау және реттеу.

Жаңа сканерлеу таңбашасын жасау (Windows)

Сканерлеуді жеңілдету үшін, жеке сканерлеу таңбашасын жасауға болады. Мысалы, фотосуреттерді көбіне JPEG пішімінде емес, PNG пішімінде сканерлеу және сақтау қажет болуы мүмкін.

1. Түпнұсқаны сканер әйнегінің бұрышындағы белгішеге жақын төмен қаратып жүктеңіз.
2. Принтердің бағдарламалық құралын ашу үшін, жұмыс үстеліндегі принтер белгішесін екі рет басыңыз немесе келесі әрекеттердің бірін орындаңыз:
 - **Windows 10:** Компьютердің жұмыс үстелінен **Start (Бастау)** түймесін басып, **All apps (Барлық бағдарламалар)** тармағын таңдап, **HP** түймесін басыңыз, содан соң принтер атауы бар белгішені таңдаңыз.
 - **Windows 8.1:** Бастау терезесінің сол жақ төменгі бұрышындағы төмен көрсеткіні басып, принтер атауын таңдаңыз.
 - **Windows 8:** Бастау терезесіндегі бос орынды тінтуірдің оң жағымен басып, бағдарламалар жолағындағы **Барлық бағдарламалар** түймесін басып, принтер атауын таңдаңыз.
 - **Windows 7, Windows Vista және Windows XP:** Компьютердің жұмыс үстелінен **Start (Бастау)** түймесін басып, **All Programs (Барлық бағдарламалар)** тармағын таңдап, **HP** түймесін басыңыз, содан соң принтерге арналған қалтаны басып, принтер атауы бар белгішені таңдаңыз.
3. Принтердің бағдарламалық құралында **Құжатты немесе фотосуретті сканерлеу** және **Сканерлеу** түймелерін басыңыз.
4. **Жаңа сканерлеу таңбашасын жасау** түймесін басыңыз.

5. Толық атауын енгізіп, жаңа белгіше негізделетін бұрыннан бар таңбашаны таңдаңыз да, **Жасау** түймесін басыңыз.

Мысалы, фотосуреттер үшін жаңа таңбаша жасайтын болсаңыз, **JPEG ретінде сақтау** немесе **Электрондық хабар JPEG ретінде** параметрін таңдаңыз. Бұл сканерлеу кезінде графикамен жұмыс істеуге арналған опцияларды қолжетімді етеді.

6. Жаңа таңбашаның параметрлерін қажеттінше өзгертіп, таңбашаның оң жағындағы сақтау белгішесін басыңыз



ЕСКЕРТПЕ: Қандай да бір сканерлеу параметрін тексеру және өзгерту үшін, Сканерлеу диалогтық терезесінің оң жақ жоғары бөлігіндегі **Қосымша** сілтемесін басыңыз.

Қосымша ақпарат алу үшін [Сканерлеу параметрлерін өзгерту \(Windows\) \(40-бет\)](#) бөлімін қараңыз.

Сәтті көшіру және сканерлеу туралы кеңестер

Сәтті көшіру және сканерлеу үшін келесі кеңестерді пайдаланыңыз:

- Әйнек пен қақпақтың артын таза ұстаңыз. Сканер кез келген дақты немесе белгіні сканерленетін кескіннің бөлігі ретінде таниды.
- Түпнұсқаны әйнектің алдыңғы оң жақ бұрышына төмен қаратып жүктеңіз.
- Шағын түпнұсқаның үлкен көшірмесін жасау үшін түпнұсқаны компьютерге сканерлеңіз, сканерлеу бағдарламасындағы кескін өлшемін өзгертіңіз, содан кейін үлкейтілген кескіннің көшірмесін басып шығарыңыз.
- Дұрыс емес немесе жоқ сканерленген мәтінді болдырмау үшін бағдарламада жарықтық тиісті түрде орнатылғанын тексеріңіз.

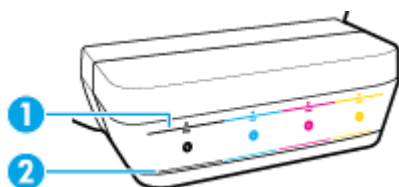
5 Сияны және басып шығару механизмін басқару

Осы бөлімде төмендегідей тақырыптар бар:

- [Сия деңгейлері](#)
- [Сия сауыттарын толтыру](#)
- [Сия жабдықтарына тапсырыс беру](#)
- [Тек қара сиямен басып шығару](#)
- [Сиямен және басып шығару механизмімен жұмыс істеу туралы кеңестер](#)
- [Принтерді жылжыту](#)

Сия деңгейлері

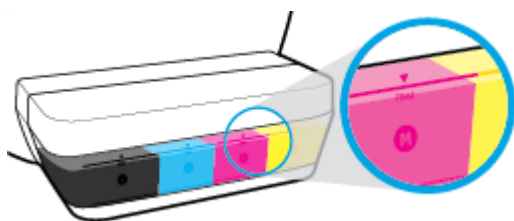
Сауыттарға сия құю уақытын және қаншалықты сия құю керектігін анықтау үшін сия сауыттарындағы сия деңгейі сызықтарына қараңыз.



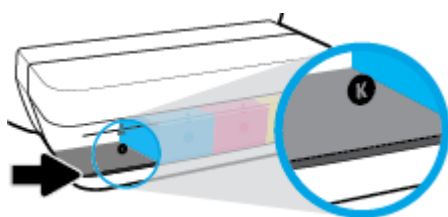
1	Максималды деңгей сызығы: Нақты сия деңгейі максималды деңгейден аспауы керек.
2	Минималды деңгей сызығы: Нақты сия деңгейі минималды деңгейден төмендемеуі керек.

Сауыттарға сия құйғанда, сия шишасының түсін сия сауытының түсіне сәйкестендіріңіз, одан кейін резеңке сия сауыты қақпақшаларын тиісінше тығыздап жабыңыз.

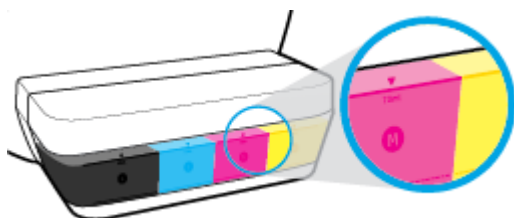
Әр сия сауытындағы сия деңгейі сауытқа алғаш сия құйылған кезде максималды деңгейден аздап төменірек болады.



Егер қандай да бір сия деңгейі күнделікті басып шығару кезінде минималды деңгейге жетсе, сияны тиісті сиямен қайта толтырыңыз. Минималды деңгейден аз сиямен басып шығару принтерді зақымдауы мүмкін.



Сия сауыттарын қайта толтырған кезде сияны тек максималды деңгейге дейін ғана толтырыңыз. Максималды деңгейден асқан қандай да бір сия деңгейі сияның төгілуіне әкелуі мүмкін.

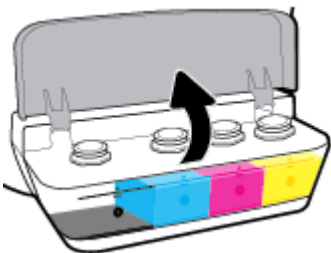


ЕСКЕРТПЕ: Сия сауыттарын дұрыс емес толтыру және/немесе HP компаниясы шығармаған картриджді пайдалану нәтижесінде қажет етілетін өнімге қызмет көрсету немесе жөндеу жұмыстары кепілдікке кірмейді.

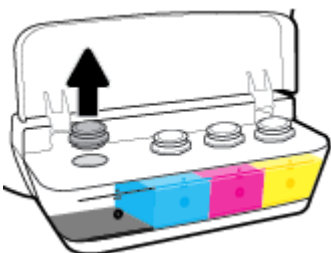
Сия сауыттарын толтыру

Сия сауыттарын қайта толтыру

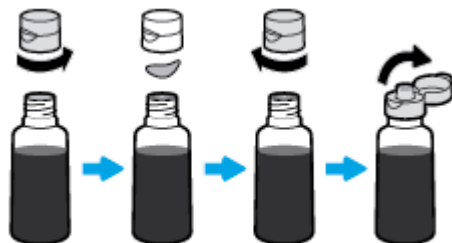
1. Сия сауыты қақпағын көтеріңіз.



2. Қайта толтырылатын сия сауытының қақпақшасын алып тастаңыз.

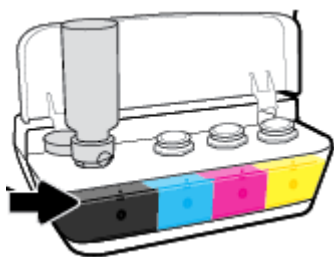


3. Сия шишасының қақпақшасын ашу үшін, оны бұраңыз, шишадан тығыздағышты алып тастап, қақпақшаны шишаға қайта орнатыңыз және қақпақшаның үстіңгі бөлігін толығымен ашыңыз.



4. Сауыт шүмегіне сия шишасын қойып, сияны тек максималды деңгейге дейін ғана қайта толтырыңыз. Егер сия дереу берілмейтін болса, шишины сауытқа қайта енгізіңіз.

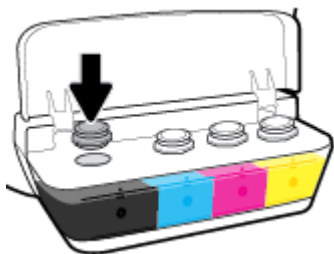
⚠ ЕСКЕРТУ: Бұл процесс кезінде сия шишасын қысуға болмайды.



📝 ЕСКЕРТПЕ: Сауытты максималды деңгейге дейін толтырғаннан кейін шишада аздаған сия қалуы мүмкін. Шишаны салқын әрі құрғақ жерде тігінен қойыңыз.

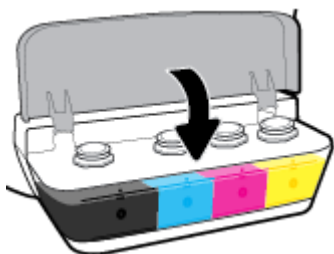


5. Сия сауыты қақпақшасын мықты етіп жабыңыз.



6. Басқа сия сауыттарын қайта толтыру үшін 2-5-ші қадамдарды орындаңыз.

7. Сия сауыты қақпағын жабыңыз.



Сия шишаларымен жұмыс істеу кеңестері

Сия шишаларымен жұмыс істегенде мына кеңестерді пайдаланыңыз:

- Балалардың қолы жетпейтін жерге қойыңыз.
- Тек сия сауыттарын толтырғыңыз келгенде ғана сия шишаларын ашыңыз.

- Сия төгілулерін болдырмау үшін ашық сия шишасын қисайтуға, шайқауға немесе қысуға болмайды.
- Сия шишаларын салқын, қараңғы жерде сақтаңыз.

Сия жабдықтарына тапсырыс беру

Сия шишаларына тапсырыс беру алдында сия шишасы нөмірлерін анықтау үшін сия шишаларындағы белгілерді қараңыз.

Түпнұсқалық HP жабдықтарына тапсырыс беру үшін www.hp.com/buy/supplies бетіне өтіңіз. Принтеріңіз үшін дұрыс сия шишаларын табу үшін, сұралған болса, еліңізді/аймағыңызды таңдап, сұрауларды орындаңыз.



ЕСКЕРТПЕ: Барлық елдерде/аймақтарда сия шишаларына желіде тапсырыс беруге қолдау көрсетілмейді. Егер ол еліңізде/аймағыңызда қол жетімді болмаса, жергілікті HP дүкенін аралап жүргенде жабдықтар туралы ақпаратты қарауға немесе анықтама үшін бір тізімді басып шығарып алуға болады.

Тек қара сиямен басып шығару

Тек қара түспен басып шығару алдында барлық сауыттардағы нақты сия деңгейлерінің минималды сия деңгейінен төмен еместігін тексеріңіз. Минималды деңгейден аз қандай да бір сиямен басып шығару принтерді зақымдауы мүмкін.

Тек қара сиямен басып шығару үшін (Windows)

1. Бағдарламалық құралдан **Печать** (Басып шығару) түймесін таңдаңыз.
2. Принтердің таңдалғанын тексеріңіз.
3. **Свойства** (Сипаттар) диалогтық терезесін ашатын түймені басыңыз.

Бағдарламалық құралға байланысты бұл түйме **Свойства** (Сипаттар), **Опции** (Опциялар), **Установка принтера** (Принтерді орнату), **Printer Properties** (Принтер сипаттары), **Printer** (Принтер) немесе **Предпочтения** (Таңдаулы параметрлер) деп аталуы мүмкін.

4. Қажетті параметрлерді таңдаңыз.

Windows 10, Windows 8.1 және Windows 8

- **Paper/Quality** (Қағаз/сапа) қойындысын басыңыз.
- **Print in Grayscale** (Сұр түстермен басып шығару) тармағында тізімнен **Black Ink Only** (Тек қара сия) параметрін таңдаңыз, содан кейін **ОК** түймесін басыңыз.

Windows 7, Windows Vista және Windows XP

- **Layout (Орналасу)** немесе **Paper/Quality (Қағаз/Сапа)** қойындысында **Advanced (Кеңейтілген)** түймесін **Advanced Options (Кеңейтілген опциялар)** диалогтық терезесін ашу үшін басыңыз.
- **Print in Grayscale** (Сұр түстермен басып шығару) ашылмалы тізімінде **Black Ink Only** (Тек қара сия) параметрін таңдаңыз, содан кейін **ОК** түймесін басыңыз.

Тек қара сиямен басып шығару үшін (OS X және macOS)

1. Бағдарламалық құралдың **Файл (Файл)** мәзірінде **Печать (Басып шығару)** түймесін таңдаңыз.
2. Принтердің таңдалғанын тексеріңіз.
3. Қайта теру параметрін орнату

Басып шығару диалогтық терезесінде опцияларды көрмесеңіз, **Мәліметтерді көрсету** түймесін басыңыз.



ЕСКЕРТПЕ: Опциялардың орындары әр бағдарламада әртүрлі болады.

4. Қалқымалы мәзірден **Paper Type/Quality (Қағаз түрі/сапасы)** параметрін таңдаңыз.
5. Color (Түс) қалқымалы мәзірінен **Grayscale (Сұр түс)** таңдап, **Print (Басып шығару)** түймесін таңдаңыз.

Сиямен және басып шығару механизмімен жұмыс істеу туралы кеңестер

Басып шығару механизмі туралы кеңестер

Басып шығару механизмдерімен жұмыс істегенде мына кеңестерді пайдаланыңыз:

- Басып шығару механизмдері кеуіп қалуына жол бермеу үшін принтерді әрдайым **Қуат** түймесін басу арқылы өшіріңіз және **Қуат** түймесінің жарығы өшкенін күтіңіз.
- Орнатуға дайын болмайынша басып шығару механизмдерін ашуға не таспасын алып тастауға болмайды. Басып шығару механизмдерінде таспаны қалдыру сияның булануын азайтады.
- Басып шығару механизмдерін сәйкес ұяларына салыңыз. Әр басып шығару механизмін түсін және белгішесін әр ұяның түсі мен белгішесіне сәйкестендіріңіз. Басып шығару механизмі орнына салынғанын тексеріп, басып шығару механизмі ысырмасын жабыңыз. Жаңа басып шығару механизмдері орнатылып, сиямен толтырылғаннан кейін жаңа басып шығару механизмдерін орнатып жатпасаңыз немесе принтерді үйден немесе кеңседен тыс қозғалтып жатпасаңыз, басып шығару механизмінің ысырмасын ашпаңыз.
- Басып шығарудың үздік сапасына қол жеткізу үшін принтерді туралаңыз. Қосымша ақпаратты [Басып шығару ақаулары \(67-бет\)](#) бөлімінен қараңыз.

Сия туралы кеңестер

Сиямен жұмыс істегенде мына кеңестерді пайдаланыңыз:

- Басып шығару алдында сия сауыттары сияға толтырылғанын және сия деңгейлері минималды деңгейден жоғары екенін тексеріңіз.
- Сия деңгейі минималды деңгейге жеткенде сия сауыттарын қайта толтырыңыз. Минималды деңгейден аз сиямен басып шығару принтерді зақымдауы мүмкін.
- Сия сауыттарын шамадан тыс толтырып не принтерді қисайтып, сияны максималды деңгейден асырып жіберуге болмайды. Максималды деңгейден жоғары сия деңгейі сияның төгілуіне және сияның араласып кетуіне әкелуі мүмкін.

Принтерді жылжыту

Принтерге зақым келуіне не сияның ағуына жол бермеу үшін мына нұсқауларды орындаңыз.

Егер принтерді үйде не кеңсе ішінде тасымалдайтын болсаңыз, басып шығару механизмі ысырмасын жауып, принтерді тиісті деңгейде ұстаңыз.

Егер принтерді үй немесе кеңсе сыртына жылжытып жатсаңыз, www.hp.com/support бөліміне кіріңіз немесе HP қолдау қызметіне хабарласыңыз.

6 Принтерді жалғау

- [Принтерді компьютерге USB кабелі арқылы қосыңыз \(желісіз байланыс\)](#)

Принтерді компьютерге USB кабелі арқылы қосыңыз (желісіз байланыс)

Принтер компьютерге қосылу үшін жоғары жылдамдықты артқы USB 2.0 портына қолданады.

Принтердің USB кабелімен қосу

1. принтер бағдарламалық құралы бағдарламасын жүктеп алу және орнату үшін, 123.hp.com веб-сайтына өтіңіз.



ЕСКЕРТПЕ: USB кабелін принтерге нұсқау берілгенше жалғамаңыз.

2. Экрандағы нұсқауларды орындаңыз. Сізге ұсынылғанда **USB** экранының **Қосылым параметрлері** таңдап құрылғыны компьютерге қосыңыз.
3. Экрандағы нұсқауларды орындаңыз.

принтер бағдарламалық құралы орнатылса, принтер «қосу және жұмыс істеу» құрылғысы ретінде жұмыс істейді.

7 Мәселені шешу

Осы бөлімде төмендегідей тақырыптар бар:

- [Кептелістер және қағаз беру құралының ақаулары](#)
- [Басып шығару механизмі ақаулары](#)
- [Басып шығару ақаулары](#)
- [Көшіру ақаулары](#)
- [Сканерлеу ақаулары](#)
- [Принтер жабдығының ақаулары](#)
- [Басқару тақтасындағы қате кодтары](#)
- [HP қолдау қызметі](#)

Кептелістер және қағаз беру құралының ақаулары

Не істегіңіз келеді?

Қағаз кептелістерінен тазалау

Қағаз кептелісі ақауларын жойыңыз.	HP ақауды онлайн жою шеберін пайдалану Қағаз кептелістерін тазалау және қағаз немесе қағазды беру мәселелерін шешу туралы қадамдық нұсқаулар алыңыз.
--	---



ЕСКЕРТПЕ: HP ақауды онлайн жою шеберлері барлық тілдерде қол жетімді болмауы мүмкін.

Қағаз кептелулерін тазалау үшін Анықтамадағы жалпы нұсқауларды оқу

Қағаз кептелісі бірнеше жерде пай да болуы мүмкін.

Кіріс науасындағы қағаз кептелісін тазалау

1. Кептелісті автоматты түрде жою үшін, **Болдырмау** түймесін (✗) басыңыз. Бұл көмектеспесе, кептелісті қолмен тазалауға арналған келесі қадамдарды орындаңыз.
2. Кептелген қағазды кіріс науасынан ақырын шығарыңыз.



3. Қағаз жолында ешқандай нысанның болмауын тексеріңіз, содан кейін қағазды қайта салыңыз.



ЕСКЕРТПЕ: Кіріс науа қалқаншасы бөгде заттардың қағаз жолына түсіп, күрделі қағаз кептелісінің пайда болуынан сақтайды. Кіріс науасының қалқаншасын алып тастамаңыз.


4. Ағымдағы жұмысты жалғастыру үшін басқару тақтасындағы **Жалғастыру** түймесін (⏪) басыңыз.

Шығыс науасындағы қағаз кептелісін тазалау



1. Кептелісті автоматты түрде жою үшін, **Болдырмау** түймесін (✗) басыңыз. Бұл көмектеспесе, кептелісті қолмен тазалауға арналған келесі қадамдарды орындаңыз.

2. Кептелген қағазды шығыс науасынан ақырын шығарыңыз.



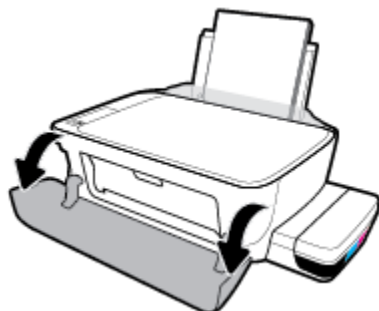
3. Ағымдағы жұмысты жалғастыру үшін басқару тақтасындағы **Жалғастыру** түймесін () басыңыз.

Басып шығару механизміне кіру аймағынан кептелген қағазды алу

1. Кептелісті автоматты түрде жою үшін, **Болдырмау** түймесін () басыңыз. Бұл көмектеспесе, кептелісті қолмен тазалауға арналған келесі қадамдарды орындаңыз.
2. Кептелген қағазды алыңыз.
 - а. Принтерді өшіру үшін **Қуат** түймесін () басыңыз.
 - ә. Шығыс науасының ұзартқышын жауып, шығыс науасын принтерге салу үшін, оны сағат тілінің бағымен айналдырыңыз.




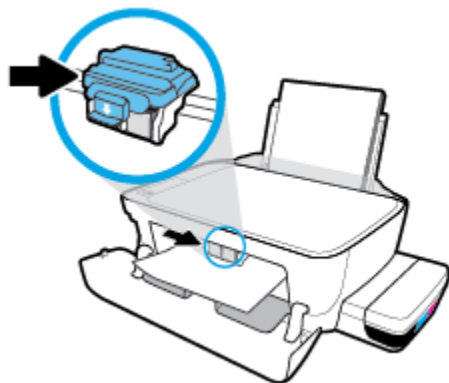
- б. Принтердің алдыңғы есігін ашыңыз.



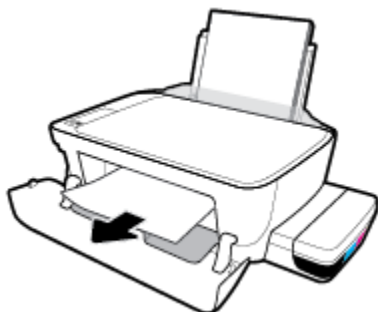
- в. Басып шығару механизмі есігін ашыңыз.

- г. Басып шығару механизмінің ысырмасы тиісті түрде жабылғанын және басып шығару қареткасына кедергі келіп тұрмағанын тексеріңіз. Егер басып шығару құралы ортада тұрса, оны оңға жылжытыңыз.

 **ЕСКЕРТПЕ:** Принтерді реттегеннен кейін, жаңа басып шығару механизмдерін орнатып жатпасаңыз немесе принтерді үйден немесе кеңседен тыс жерге тасымалдап жатпасаңыз, басып шығару механизмінің ысырмасын ашпаңыз.



- ғ. Кептелген қағазды алыңыз.




- д. Басып шығару механизмі есігін, кейін алдыңғы есікті жабыңыз.
- е. Шығыс науасы мен науа ұзартқышын алыңыз.

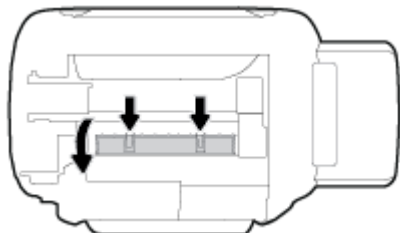


- 3. Принтерді қосу үшін **Қуат** түймесін () басыңыз.

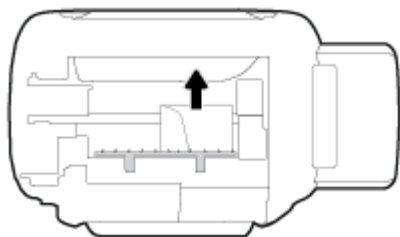
Принтердегі қағаз кептелісін тазалау

 **ЕСКЕРТПЕ:** Сияның төгілуін болдырмау үшін сия сауыты қақпақтары қатты жабық екенін тексеріңіз.

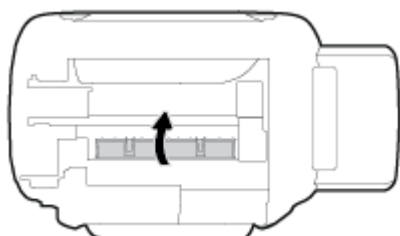
1. Кептелісті автоматты түрде жою үшін, **Болдырмау** түймесін (✗) басыңыз. Бұл көмектеспесе, кептелісті қолмен тазалауға арналған келесі қадамдарды орындаңыз.
2. Принтерді өшіру үшін **Қуат** түймесін (⏻) басыңыз.
3. Принтерді бүйіріне ақырын бұрыңыз, принтердің астындағы тазарту есігін табыңыз да, тазарту есігін ашу үшін оның екі ілмегін де тартыңыз.



4. Кептелген қағазды алыңыз.



5. Тазалауға арналған есікті жабыңыз. Екі ілмек орнына сырт етілгенше есікті принтерге қарай итеріңіз.



6. Принтерді қосу үшін, оны тігінен қойып, **Қуат** түймесін (⏻) басыңыз.

Принтер кареткасының кептелісін тазалау

[Принтер кареткасының кептеліс мәселесін шешу](#)

HP ақауды онлайн жою шеберін пайдалану

Егер бір нәрсе принтер кареткасына кедергі келтіріп тұрса немесе ол оңай жылжымаса, қадамдық нұсқауларды орындаңыз.

 **ЕСКЕРТПЕ:** HP ақауды онлайн жою шеберлері барлық тілдерде қол жетімді болмауы мүмкін.

Басып шығару кареткасының кептелісін тазалау үшін Анықтамадағы жалпы нұсқауларды оқу

Принтер кареткасын бітеп тұрған қағаз сияқты кез келген нысанды алып тастаңыз. Қосымша ақпарат алу үшін «[Қағаз кептелістерінен тазалау \(56-бет\)](#)» ішінде «Басып шығару механизміне қол жеткізу аумағынан қағаз кептелісін тазалау үшін» бөлімін қараңыз.



ЕСКЕРТПЕ: Кептелген қағазды алып тастау үшін кез келген құралды немесе басқа құрылғыларды пайдаланбаңыз. Принтер ішінен кептелген қағазды алғанда әрқашан сақ болыңыз.

Қағаз кептелістерін болдырмау әдісі

Қағаз кептелістерінен құтылу мақсатында көмек алу үшін осы нұсқауларды орындаңыз.

- Кіріс науасын шамадан тыс толтырып жіберуге болмайды, бірақ ең жақсы нәтижелерге қол жеткізу үшін кемінде 5 бет жүктелуі керек.
- Принтер пайдаланылмайтын кезде ондағы қағазды алып тастап және науаны жауып, оны шаң мен ластан таза ұстаңыз.
- Басып шығарылған қағаздарды жайлап шығыс науасынан алып тастаңыз.
- Кіріс науасына салынған қағаздардың тегіс орналасқанына және ұштары бүгілмегеніне немесе жыртылмағанына көз жеткізіңіз.
- Кіріс науасындағы әртүрлі қағаз түрлерін және қағаз өлшемдерін біріктірмеңіз; кіріс науасындағы қағаздың барлығы бірдей өлшемде және түрде болуы қажет.

Ең оңтайлы жұмыс өнімділігі үшін HP қағазын пайдаланыңыз. HP қағазы туралы қосымша ақпаратты [Қағаз негіздері \(20-бет\)](#) бөлімінен қараңыз.

- Барлық қағаздарға нық сәйкестендіру үшін кіріс науасындағы қағаз енінің бағыттауыштарын реттеңіз. Кіріс науасындағы қағазды қағаз енінің бағыттауыштары майыстырмайтынын тексеріңіз.
- Қағазды кіріс науасының ішіне қатты итермеңіз.
- Принтер басып шығарып жатқанда қағазды салмаңыз. Принтерде қағаз бітейін деп тұрса, алдымен принтердің қағаздың қалғанын қолдануына рұқсат беріп, одан кейін қағазды қосыңыз.

Қағаз беру ақауларын шешу

Сізде қандай мәселе бар?

- **Қағаз кіріс науасынан алынбайды**
 - Кіріс науасына қағаз салынғандығын тексеріңіз. Қосымша ақпарат алу үшін [Медиа құралын салу \(14-бет\)](#) бөлімін қараңыз.
 - Барлық қағаздарға нық сәйкестендіру үшін кіріс науасындағы қағаз енінің бағыттауыштарын реттеңіз. Кіріс науасындағы қағазды қағаз енінің бағыттауыштары майыстырмайтынын тексеріңіз.

- Кіріс науасындағы қағаздың бұратылып қалмағанын тексеріңіз. Қағаздың шиыршықталған жағын қарсы бағытта майыстырып, оны түзетіңіз.
- Қағаз роликтерін тазалау.
- **Беттер жылжып кеткен**
 - Қағаз кіріс науасының оң жақ шетіне салынғандығын және қағаз енінің бағыттаушы қағаздың сол жақ шетіне сай келетіндігін тексеріңіз.
 - Қағазды принтерде басып шығару процесі жүріп жатпағанда салыңыз.
- **Бірнеше бет алынып жатыр**
 - Барлық қағаздарға нық сәйкестендіру үшін кіріс науасындағы қағаз енінің бағыттауыштарын реттеңіз. Кіріс науасындағы қағазды қағаз енінің бағыттауыштары майыстырмайтынын тексеріңіз.
 - Кіріс науасына өте көп қағаз салынбағандығын тексеріңіз.
 - Салынған қағаздың бөліктері бір-бірімен байланыспайтындығын тексеріңіз.
 - Жақсы әрі тиімді жұмыс істеу үшін HP қағазын пайдаланыңыз.
 - Қағаз роликтерін тазалау.

Атоматтандырылған құралды пайдалана отырып, қағаз роликтерін тазалау

1. Принтерді қосу үшін **Қуат** түймесін (⏻) басыңыз.
2. Кіріс науадан қағазды алып тастаңыз.
3. **Қуат** түймесін (⏻) басып тұрып, **Болдырмау** түймесін (✖) үш рет басыңыз, **Түсті көшірме** түймесін (🖨) жеті рет басыңыз да, **Қуат** түймесін жіберіңіз (⏻).

Принтер бір минуттай шулы дыбыс шығарады. Жалғастырмас бұрын принтер шуы біткенше күте тұрыңыз.

4. Басып шығарып көріңіз. Егер мәселе жойылмаса, қағаз ролигін қолмен тазалаңыз.

Қағаз ролигін қолмен тазалау

1. Келесі заттарды алыңыз:
 - Мамықсыз ұзын мақта тампоны
 - Қайнатылған, сүзгіден өткен немесе бөтелкедегі су (кран суының принтерді зақымдауы мүмкін)
2. Принтерді өшіру үшін **Қуат** түймесін (⏻) басыңыз.
3. Ток сымын принтердің артынан ажыратыңыз.
4. USB кабелі ажыратылмаған болса, оны ажыратыңыз.
5. Кіріс науасын көтеріңіз.

6. Кіріс науасы қалқаншасын көтеріп, ұстаңыз.



ЕСКЕРТПЕ: Кіріс науасының қалқаншасын алып тастауға болмайды. Кіріс науа қалқаншасы бөгде заттардың қағаз жолына түсіп, қағаз кептелісінің пайда болуынан сақтайды.

7. Ашық кіріс науасы арқылы төмен қарап, сұр қағазды алу роликтерін табыңыз. Аймаққа жарық түсіру үшін қол шамның қажет болуы мүмкін.
8. Ұзын мақта тампонын бөтелкедегі немесе қайнатылған сумен сулап, қажетсіз суды сығып алыңыз.
9. Роликтерді тампонмен басып, оларды жоғары қарай саусақтарыңызбен айналдырыңыз. Шаң мен кірден тазарту үшін қажетті шамада ысқылаңыз.
10. Кіріс науа қалқаншасын түсіріңіз.
11. Роликтер кепкенше 10 немесе 15 минут күте тұрыңыз.
12. Қуат кабелін принтердің артқы бөлігінен кері қосыңыз.
13. Қажет болған жағдайда USB кабелін принтерге қайта қосыңыз.
14. Принтерді қосу үшін Питание (Қуат) түймешігін басыңыз.


Басып шығару механизмі ақаулары

Басып шығару механизмінде ақау бар-жоғын анықтау

Басып шығару механизмінде ақау бар-жоғын анықтау үшін, **Басып шығару механизмі ескертуі** шамы мен тиісті **Басып шығару механизмі** белгішесінің күйін тексеріңіз. Қосымша ақпарат алу үшін [Басқару панелінің шамдары мен дисплей белгішелерінің күйі \(8-бет\)](#) бөлімін қараңыз.



Басып шығару механизмі ақауларын түзету

 **ЕСКЕРТПЕ:** Принтерді реттегеннен кейін, жаңа басып шығару механизмдерін орнатып жатпасаңыз немесе принтерді үйден немесе кеңседен тыс жерге тасымалдап жатпасаңыз, басып шығару механизмінің ысырмасын ашпаңыз.

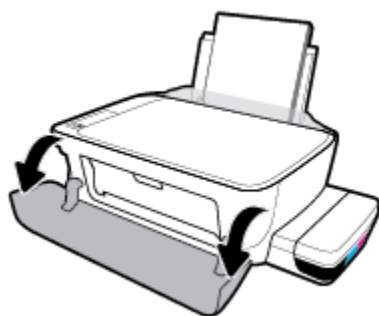
Егер басып шығару механизмі орнатылғаннан кейін қате пайда болса немесе басып шығару механизмінде ақау бар деген хабар көрсетілсе, басып шығару механизмін алып, пластик таспаның қорғаныш бөлігі мен жапқыш әр басып шығару механизмінен алынғанын тексеріп, басып шығару механизмін қайта салыңыз. Бұл жұмыс істемесе, басып шығару механизмі контактілерін тазалаңыз. Егер мәселе әлі сақталса, көмек алу үшін HP қолдау қызметіне хабарласыңыз.

Басып шығару механизмі тиісті түрде орнатылғанын тексеру үшін


1. Принтердің қосылып тұрғанын тексеріңіз.
2. Шығыс науасының ұзартқышын жауып, шығыс науасын принтерге салу үшін, оны сағат тілінің бағымен айналдырыңыз.

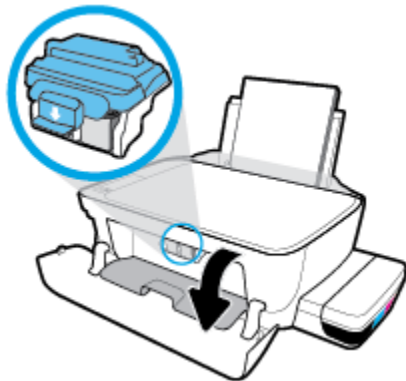


3. Басып шығару механизмін алып, қайта енгізіңіз.
 - a. Принтердің алдыңғы есігін ашыңыз.

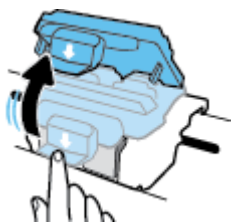


- ә. Басып шығару механизмі есігін ашыңыз. Басып шығару кареткасы қозғала бастағанша **Қара көшірме** түймесін шамамен үш секунд бойы басып, ұстап тұрыңыз.

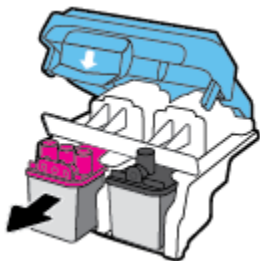
 **ЕСКЕРТПЕ:** Принтерді реттегеннен кейін, жаңа басып шығару механизмдерін орнатып жатпасаңыз немесе принтерді үйден немесе кеңседен тыс жерге тасымалдап жатпасаңыз, басып шығару механизмінің ысырмасын ашпаңыз.



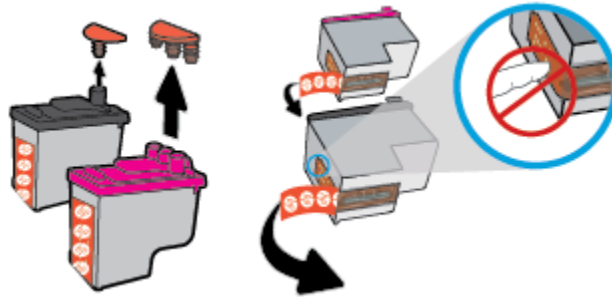
- б. Басып шығару механизмі ысырмасын ашу үшін басыңыз.



- в. Басып шығару механизмін кареткадан алып тастаңыз.

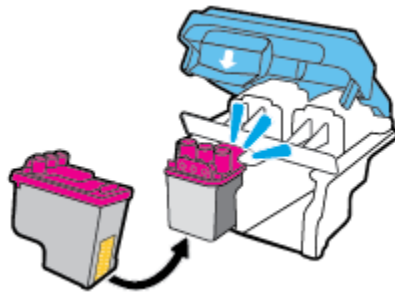


- г. Басып шығару механизмінің үстінде жапқыш немесе басып шығару механизмі контактілерінде пластик таспа бар-жоғын тексеріңіз. Егер бар болса, жапқышты басып шығару механизмінің үстінен және пластик таспаны контактілерден алып тастаңыз.

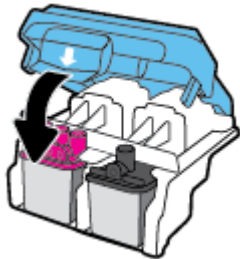


 **ЕСКЕРТПЕ:** Басып шығару механизміндегі электр контактілеріне тиіспеңіз.

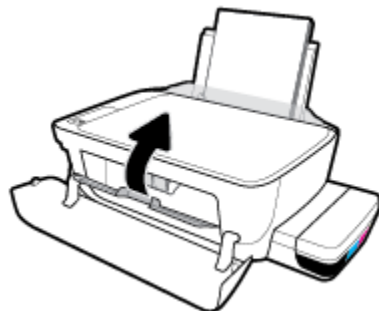
- ғ. Басып шығару механизмі орнына тырс етіп салынғанша оны ұясына қарай сырғытыңыз.



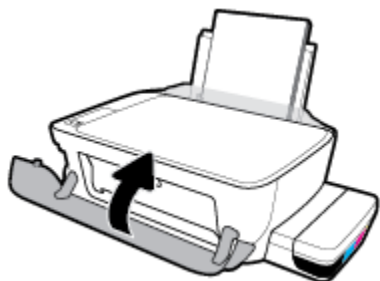
- д. Басып шығару механизмі ысырмасын қатты жабыңыз. Каретка кептелістері сияқты мәселелерді болдырмау үшін басып шығару механизмінің ысырмасы тиісті түрде жабық екенін тексеріңіз.



- е. Артқы басып шығару механизмі есігін жабыңыз.



ё. Принтердің алдыңғы есігін жабыңыз.



4. Шығыс науасы мен науа ұзартқышын алыңыз.




Басып шығару ақаулары

Не істегіңіз келеді?

Мәселелерді басып шығарылмайтын (басып шығару келмейтін) қағазбен түзету

HP Print and Scan Doctor	HP Print and Scan Doctor – ақауды автоматты диагностикадан өткізіп және түзетіп көретін утилита. ЕСКЕРТПЕ: Бұл қызметтік бағдарлама тек Windows операциялық жүйесі үшін қол жетімді.
Басып шығарылмайтын басып шығару жұмыстары мәселелерін шешіңіз.	HP ақауды онлайн жою шеберін пайдалану Принтер жауап бермесе немесе басып шығармаса, қадамдық нұсқауларды орындаңыз.

 **ЕСКЕРТПЕ:** HP Print and Scan Doctor және HP ақауды онлайн жою шеберлері барлық тілдерде қол жетімді болмауы мүмкін.

Басып шығару ақаулары үшін Анықтамадағы жалпы нұсқауларды оқу

Басып шығару кезіндегі ақауларды жою (Windows)

Принтер қосулы және қағаз науасында қағаз бар екенін тексеріңіз. Егер әлі басып шығару мүмкін болмаса, төмендегі әрекеттерді мына кезекте орындаңыз:

1. принтер бағдарламалық құралы ішінен қате хабарын тексеріп және оларды экрандағы нұсқаулықтарына қарап шешу.
2. Компьютер мен принтерді байланыстыратын USB кабелін ажыратып, қайта қосыңыз.
3. Принтер тоқтатылмағанын немесе желіге қосылмағанын растаңыз.

Принтер тоқтатылмағанын немесе желіге қосылмағанын растау

- а. Операциялық жүйеге қарай келесі әрекеттердің бірін орындаңыз:
 - **Windows 10:** Windows жүйесінің **Start (Бастау)** мәзірінен **All apps (Барлық қолданбалар)** түймесін басып, **Windows System (Windows жүйесі)**, **Control Panel (Басқару тақтасы)** тармақтарын таңдаңыз да, **View devices and printers (Құрылғылар мен принтерлерді таңдау)** тармағын **Hardware and Sound (Аппараттық құрал мен дыбыс)** мәзірінен таңдаңыз.
 - **Windows 8.1** және **Windows 8:** Шебер түймелер тақтасын ашу үшін экранның жоғарғы оң жақ бұрышына меңзеңіз немесе түртіңіз, **Параметрлер** белгішесін басыңыз, **Басқару тақтасын** басыңыз немесе түртіңіз, содан соң **Құрылғылар мен принтерлерді қарау** тақтасын басыңыз немесе түртіңіз.
 - **Windows 7:** Windows жүйесінің **Пуск (Бастау)** мәзірінен **Устройства и принтеры (Құрылғылар және принтерлер)** пәрменін басыңыз

- **Windows Vista:** Windows жүйесінің **Пуск** (Бастау) мәзіріндегі **Панель управления** (Басқару тақтасы) параметрін басып, **Принтеры** (Принтерлер) түймешігін басыңыз.
 - **Windows XP:** Windows жүйесіндегі **Пуск** (Бастау), **Панель управления** (Басқару тақтасы), **Принтеры и факсы** (Принтерлер және факстар) тармақтарын таңдаңыз.
- ә. Принтер белгішесін екі рет басыңыз немесе тінтуірдің оң жақ түймешігімен басыңыз және басып шығару кезегін ашу үшін **Басылып шығарылғандарды көру** параметрін таңдаңыз.
 - б. **Принтер** мәзірінде **Басып шығаруды тоқтату** немесе **Принтерді желіге қоспай пайдалану** параметрлерінің жанына белгі қойылғанына көз жеткізіңіз.
 - в. Егер кез келген өзгертулер енгізілген болса, қайта басып шығаруға әрекет жасаңыз.
4. Құрылғы әдепкі принтер ретінде орнатылғанын тексеріңіз.

Құрылғы әдепкі принтер деп орнатылғанын тексеру

- а. Операциялық жүйеге қарай келесі әрекеттердің бірін орындаңыз:
 - **Windows 10:** Windows жүйесінің **Start (Бастау)** мәзірінен **All apps (Барлық қолданбалар)** түймесін басып, **Windows System (Windows жүйесі), Control Panel (Басқару тақтасы)** тармақтарын таңдаңыз да, **View devices and printers (Құрылғылар мен принтерлерді таңдау)** тармағын **Hardware and Sound (Аппараттық құрал мен дыбыс)** мәзірінен таңдаңыз.
 - **Windows 8.1 және Windows 8:** Шебер түймелер тақтасын ашу үшін экранның жоғарғы оң жақ бұрышына меңзеңіз немесе түртіңіз, **Параметрлер** белгішесін басыңыз, **Басқару тақтасын** басыңыз немесе түртіңіз, содан соң **Құрылғылар мен принтерлерді қарау** тақтасын басыңыз немесе түртіңіз.
 - **Windows 7:** Windows жүйесінің **Пуск** (Бастау) мәзірінен **Устройства и принтеры** (Құрылғылар және принтерлер) пәрменін басыңыз
 - **Windows Vista:** Windows жүйесінің **Пуск** (Бастау) мәзіріндегі **Панель управления** (Басқару тақтасы) параметрін басып, **Принтеры** (Принтерлер) түймешігін басыңыз.
 - **Windows XP:** Windows жүйесіндегі **Пуск** (Бастау), **Панель управления** (Басқару тақтасы), **Принтеры и факсы** (Принтерлер және факстар) тармақтарын таңдаңыз.
 - ә. Әдепкі принтер ретінде дұрыс құрылғы орнатылғанына көз жеткізіңіз.
Әдепкі принтердің жанында қара немесе жасыл дөңгелекке белгі қойылған.
 - б. Басқа құрылғы әдепкі принтер ретінде орнатылса, дұрыс құрылғыны тінтуірдің оң жағымен басыңыз және **Әдепкі принтер ретінде орнату** параметрін таңдаңыз.
 - в. Принтерді қайтадан қолданып көріңіз.
5. Принтердегі спулер бағдарламасын қайта іске қосыңыз.

Принтердегі спулер бағдарламасын қайта іске қосу

- а. Операциялық жүйеге қарай келесі әрекеттердің бірін орындаңыз:

Windows 10

- i. Windows жүйесінің **Start (Бастау)** мәзірінде **All apps (Барлық қолданбалар)** параметрін таңдап, **Windows System (Windows жүйесі)** түймесін басыңыз.
- ii. **Control Panel (Басқару тақтасы), System and Security (Жүйе және қауіпсіздік)** тармақтарын таңдап, **Administrative Tools (Әкімшілік құралдар)** түймесін басыңыз.
- iii. **Қызметтер** түймешігін екі рет басыңыз.
- iv. **Принтердегі спулер бағдарламасы** түймешігінің үстінен тінтуірдің оң жағымен басып, **Сипаттар** түймешігін басыңыз.
- v. **Жалпы** қойындысындағы **Іске қосу түрі** параметрінің жанында **Автоматты** параметрі таңдалғанына көз жеткізіңіз.
- vi. Қызмет іске қосылмаған болса, **Қызмет күйі** астындағы **Бастау** түймешігін басыңыз, кейін **ОК** түймешігін басыңыз.

Windows 8.1 және Windows 8

- i. Charms bar тақтасын ашу үшін экранның жоғары оң жағын көрсетіңіз немесе түртіңіз және содан кейін **Параметры** (Параметрлер) белгішесін басыңыз.
- ii. **Панель управления** (Басқару панелі) түймешігін басыңыз немесе түртіңіз және **Система и безопасность** (Жүйе және қауіпсіздік) түймешігін басыңыз немесе түртіңіз.
- iii. **Инструменты администрирования** (Әкімшілік құралдар), түймешігін басыңыз немесе түртіңіз және содан кейін **Службы** (Қызметтер) белгішесін екі рет басыңыз немесе түртіңіз.
- iv. **Принтердегі спулер бағдарламасы** түймешігінің үстінен тінтуірдің оң жағымен басып ұстап тұрыңыз және **Сипаттар** түймешігін басыңыз.
- v. **Жалпы** қойындысындағы **Іске қосу түрі** параметрінің жанында **Автоматты** параметрі таңдалғанына көз жеткізіңіз.
- vi. Қызмет іске қосылмаған болса, **Қызмет күйі** астындағы **Бастау** түймешігін басыңыз немесе түртіңіз, кейін **ОК** түймешігін басыңыз немесе түртіңіз.

Windows 7

- i. Windows жүйесіндегі **Бастау** мәзіріндегі **Басқару тақтасы, Жүйе және қауіпсіздік** түймесін басып, **Әкімшілік құралдар** түймесін басыңыз.
- ii. **Қызметтер** түймесін екі рет басыңыз.
- iii. **Принтердегі спулер бағдарламасы** түймесін тінтуірдің оң жағымен басып, **Сипаттар** түймесін басыңыз.
- iv. **Жалпы** қойындысындағы **Іске қосу түрі** параметрінің жанында **Автоматты** параметрі таңдалғанына көз жеткізіңіз.
- v. Қызмет іске қосылмаған болса, **Қызмет күйі** астындағы **Бастау** түймесін басыңыз, кейін **ОК** түймесін басыңыз.

Windows Vista

- i. Windows жүйесіндегі **Бастау** мәзіріндегі **Басқару тақтасы, Жүйе және қызмет көрсету, Әкімшілік құралдар** түймесін басыңыз.
- ii. **Қызметтер** түймесін екі рет басыңыз.
- iii. **Принтердегі спулер қызметін** тінтуірдің оң жағымен басып, **Сипаттар** түймесін басыңыз.
- iv. **Жалпы** қойындысындағы **Іске қосу түрі** параметрінің жанында **Автоматты** параметрі таңдалғанына көз жеткізіңіз.
- v. Қызмет іске қосылмаған болса, **Қызмет күйі** астындағы **Бастау** түймесін басыңыз, кейін **ОК** түймесін басыңыз.

Windows XP

- i. Windows жүйесіндегі **Бастау** мәзіріндегі **Менің компьютерім** қалтасын тінтуірдің оң жағымен басыңыз.
 - ii. **Басқару** түймесін басып, **Қызметтер және бағдарламалар** түймесін басыңыз.
 - iii. **Қызметтер** түймесін екі рет басып, **Принтердегі спулер бағдарламасын** таңдаңыз.
 - iv. **Принтердегі спулер бағдарламасын** тінтуірдің оң жағымен басып, қызметті қайта іске қосу үшін **Қайта іске қосу** түймесін басыңыз.
- а. Әдепкі принтер ретінде дұрыс құрылғы орнатылғанына көз жеткізіңіз.
Әдепкі принтердің жанында қара немесе жасыл дөңгелекке белгі қойылған.
 - б. Басқа құрылғы әдепкі принтер ретінде орнатылса, дұрыс құрылғыны тінтуірдің оң жағымен басыңыз және **Әдепкі принтер ретінде орнату** параметрін таңдаңыз.
 - в. Принтерді қайтадан қолданып көріңіз.
6. Компьютерді қайта іске қосыңыз.
 7. Басып шығару кезегін тазалаңыз.

Басып шығару кезегін тазалау

- а. Операциялық жүйеге қарай келесі әрекеттердің бірін орындаңыз:
 - **Windows 10:** Windows жүйесінің **Start (Бастау)** мәзірінен **All apps (Барлық қолданбалар)** түймесін басып, **Windows System (Windows жүйесі), Control Panel (Басқару тақтасы)** тармақтарын таңдаңыз да, **View devices and printers (Құрылғылар мен принтерлерді таңдау)** тармағын **Hardware and Sound (Аппараттық құрал мен дыбыс)** мәзірінен таңдаңыз.
 - **Windows 8.1 және Windows 8:** Шебер түймелер тақтасын ашу үшін экранның жоғарғы оң жақ бұрышына меңзеңіз немесе түртіңіз, **Параметрлер** белгішесін басыңыз, **Басқару тақтасын** басыңыз немесе түртіңіз, содан соң **Құрылғылар мен принтерлерді қарау** тақтасын басыңыз немесе түртіңіз.
 - **Windows 7:** Windows жүйесінің **Пуск (Бастау)** мәзірінен **Устройства и принтеры (Құрылғылар және принтерлер)** пәрменін басыңыз

- **Windows Vista:** Windows жүйесінің **Пуск** (Бастау) мәзіріндегі **Панель управления** (Басқару тақтасы) параметрін басып, **Принтеры** (Принтерлер) түймешігін басыңыз.
 - **Windows XP:** Windows жүйесіндегі **Пуск** (Бастау), **Панель управления** (Басқару тақтасы), **Принтеры и факсы** (Принтерлер және факстар) тармақтарын таңдаңыз.
- ә. Басып шығару кезегін ашу үшін принтер белгішесін екі рет басыңыз.
 - б. **Принтер** мәзірінде **Барлық құжаттарды болдырмау** немесе **Баспа құжатын тазарту** тармағын таңдап, растау үшін **Иә** түймесін басыңыз.
 - в. Кезекте құжаттар бар болса, компьютерді қайта іске қосыңыз және компьютер қайта іске қосылғаннан кейін қайтадан басып шығарыңыз.
 - г. Басып шығару кезегінің таза екеніне көз жеткізу үшін оны қайтадан тексеріңіз және қайтадан басып шығарып көріңіз.

Басып шығару мәселелерін шешу (OS X және macOS)

1. Қате туралы хабарламалардың бар-жоғын тексеріп, ақаулықтарды жойыңыз.
2. USB кабелін ажыратыңыз және қайта қосыңыз.
3. Құрылғы тоқтатылмағанын немесе желіге қосылмағанын растаңыз.

Құрылғы тоқтатылмағанын немесе желіге қосылмағанын растау үшін

- а. **System Preferences (Жүйе басылымдары)** мәзірінен **Printers & Scanners (Принтерлер мен факстер)** пәрменін таңдаңыз. .
- ә. **Открыть очередь печати (Басып шығару кезегін ашу)** түймешігін басыңыз.
- б. Басып шығарылатын тапсырманы таңдаңыз.

Басып шығарылатын тапсырманы басқару үшін, төмендегі түймешіктерді қолданыңыз:

- **Удалить (Жою):** Таңдалған басып шығарылатын тапсырмадан бас тартыңыз.
- **Ұстау:** Таңдалған басып шығарылатын тапсырманы тоқтатыңыз.
- **Возобновить (Қалпына келтіру):** Кідірілген басып шығарылатын тапсырманы жалғастырыңыз.
- **Принтерді тоқтату:** Басып шығару кезегіндегі барлық басып шығарылатын тапсырмаларды тоқтатыңыз.

- в. Егер кез келген өзгертулер енгізілген болса, қайта басып шығаруға әрекет жасаңыз.

4. Компьютерді қайта іске қосыңыз.

Басып шығару сапасының мәселелерін түзету

[Көптеген басып шығару сапасы ақауларын шешуге арналған қадамдық нұсқаулар.](#)


Басып шығару сапасының мәселелерін онлайн шешу

Басып шығару сапасы мәселелерін шешу үшін Анықтамадағы жалпы нұсқауларды оқу



ЕСКЕРТПЕ: Басып шығару механизмдері кеуіп қалуына жол бермеу үшін принтерді әрдайым **Қуат** түймесін басу арқылы өшіріңіз және **Қуат** түймесінің жарығы өшкенін күтіңіз.

Басып шығару сапасын жақсарту


1. HP компаниясы шығарған басып шығару механизмі мен сияны пайдаланып отырғаныңызды тексеріңіз.
 - Барлық сия сауыттары минималды деңгейден жоғары толтырылғанын тексеріңіз.
 - Сия минималды деңгейге жеткенде сия сауыттарын қайта толтырыңыз.
2. Қағаз түрін тексеріңіз.
 - Тамаша басып шығару сапасына қол жеткізу үшін жоғары сапалы HP қағазын немесе ColorLok® стандартына сәйкес келетін қағаздарды пайдаланыңыз. Қосымша ақпарат алу үшін [Қағаз негіздері \(20-бет\)](#) бөлімін қараңыз.
 - Әрқашан басып шығарып жатқан қағаздың тегіс екенін тексеріңіз. Суреттерді басып шығарғанда жақсы нәтижеге қол жеткізу үшін HP жетілдірілген фотосурет қағазын пайдаланыңыз.
 - Арнайы медиа құралын өз бумасында, жабық полиэтилен қалтасының ішінде салқын, құрғақ, тегіс жерде сақтаңыз. Басып шығаруға дайын болғанда пайдалануды жоспарлаған қағазды ғана дереу шығарып алыңыз. Басып шығаруды аяқтағанда қолданылмаған фотосурет қағазын полиэтилен қалтасына салып қойыңыз. Бұл фотосурет қағазының шиыршықталып қалмауына мүмкіндік береді.
3. Басып шығару параметрлері пайдаланылатын қағаз түрі үшін сәйкес келетінін тексеру үшін принтер бағдарламалық жасақтамасын көріңіз. Басып шығару параметрлері туралы қосымша ақпаратты [Принтер параметрлері туралы кеңестер \(35-бет\)](#) бөлімінен қараңыз.
4. Диагностика бетін басып шығару үшін басқару тақтасында **Түсті көшірме** түймесін () үш секунд бойы басып, ұстап тұрыңыз.

5. Көкшіл, күреңқызыл, сары және қара қораптарды диагностикалық беттегі басқа мазмұнмен қараңыз.



6. Диагностикалық бет жолақтарды немесе түсті және қара ұяшықтардың қалған бөліктерін көрсетсе, басып шығару механизмдерін (картридж) тазалаңыз.
7. Басып шығарылған материалдарда түзу сызықтар түзе емес болса немесе диагностикалық бетте басып шығару механизмдерін туралау көмектесуі мүмкін екені көрсетілген болса, басып шығару механизмдерін (картридждер) туралаңыз.
8. Басып шығару механизмдерін (картриджді) тазалау және туралау процесінен басып шығару сапасында ақаулар болса, HP қолдау қызметімен хабарласыңыз.

Басып шығару механизмдерін (картриджді) тазалау(Windows)

 **ЕСКЕРТУ:** Басып шығару механизмін (картриджді) қажет болғанда ғана тазалаңыз. Қажетсіз тазалау сияны босқа кетіреді және басып шығару механизмiнiң (картридждiң) жұмыс iстеу мерзiмiн азайтады.

1. Кіріс науасына хат немесе қолданылмаған қарапайым А4 ақ қағазды салыңыз.
2. принтер бағдарламалық құралы бөлімін ашыңыз. Қосымша ақпарат алу үшін [HP принтерінің бағдарламалық құралын ашыңыз \(Windows\) \(23-бет\)](#) бөлімін қараңыз.
3. принтер бағдарламалық құралы бағдарламасында **Басып шығару және сканерлеу** түймесін басып, **Printer Toolbox (Принтер құралдар тақтасы)** тармағына кіру үшін **Maintain Your Printer (Принтерге қызмет көрсету)** түймесін басыңыз.
4. **Device Services** (Құрылғы қызметтері) қойындысында **Clean cartridges** (Картридждерді тазалау) параметрін таңдаңыз. Экрандағы нұсқауларды орындаңыз.

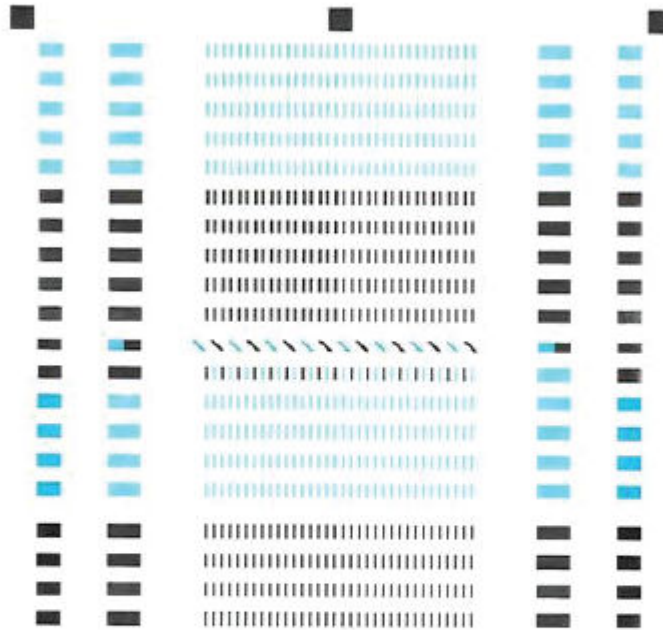
Басып шығару механизмдерін (картридждерді) туралау(Windows)

1. Кіріс науасына хат немесе қолданылмаған қарапайым А4 ақ қағазды салыңыз.
2. принтер бағдарламалық құралы бөлімін ашыңыз. Қосымша ақпарат алу үшін [HP принтерінің бағдарламалық құралын ашыңыз \(Windows\) \(23-бет\)](#) бөлімін қараңыз.
3. принтер бағдарламалық құралы бағдарламасында **Басып шығару және сканерлеу** түймесін басып, принтер құралдар тақтасына кіру үшін **Maintain Your Printer (Принтерге қызмет көрсету)** түймесін басыңыз.

Принтердің құралдар тақтасы шығады.

4. **Device Services (Құрылғы қызметтері)** қойындысында **Align Cartridges (Картридждерін туралау)** параметрін таңдаңыз.

Принтер туралау бетін басып шығарады.




- For better print quality, place this page on the glass, and then press a copy button.
- Pour une mieux impression, placez la page sur la vitre et appuyez sur un bouton de copie.
- Für höhere Druckqualität diese Seite auf die Glasfläche und dann eine Kopieren-Taste drücken.
- Para mayor calidad de impresión, coloque esta página sobre el cristal y pulse el botón copiar.
- Per una qualità migliore, posizionare questa pagina sul vetro e premere il pulsante di copia.
- Para maior qualidade de impressão, posicione esta página sobre o vidro e pressione um botão de copiar.
- 为获得更好的打印质量，请将此页置于玻璃上，然后按复印按钮。
- 더 나은 인쇄 품질을 위해 이 페이지를 유리 위에 놓고 복사 버튼을 누릅니다.
- 為達到更完美的列印品質，請將此文件放置在玻璃上，然後按下複印鍵。

5. Басып шығару механизмін туралау бетін басып шығарылатын жағын төмен қаратып сканер әйнегіне салу үшін, экрандағы нұсқауларды орындап, туралау бетін сканерлеу үшін, **Сканерлеу** түймесін басыңыз.

Принтер басып шығару механизмдерін туралайды. Басып шығару механизмдерін туралау парағын жойыңыз немесе алып тастаңыз.


Басып шығару механизмдерін (картриджді) тазалау(OS X және macOS)


 **ЕСКЕРТУ:** Басып шығару механизмдерін қажет болғанда ғана тазалаңыз. Қажетсіз тазалау сияны босқа кетіреді және басып шығару механизмдерінің жұмыс істеу мерзімін азайтады.

1. Кіріс науасына Хат немесе А4 пішімді кәдімгі ақ қағаз салыңыз.
2. HP утилитасы ашыңыз.

 **ЕСКЕРТПЕ:** HP қызметтік бағдарламасы **Applications (Бағдарламалар)** қалтасының **HP** қалтасында орналасқан.

3. Принтердің сол жағындағы құрылғылар тізімінен таңдаңыз.
4. **Басып шығару механизмдерін тазалау** түймешігін басыңыз.
5. **Clean (Тазалау)** түймешігін басып, экрандағы нұсқауларды орындаңыз.

 **ЕСКЕРТУ:** Басып шығару механизмін қажет болғанда ғана тазалаңыз. Қажетсіз тазалау сияны босқа кетіреді және басып шығару механизмінің жұмыс істеу мерзімін азайтады.

 **ЕСКЕРТПЕ:** Тазалауды аяқтағаннан кейін де басып шығару сапасы әлі нашар болса, басып шығару механизмін туралап көріңіз. Тазалау және туралау процесін орындағаннан кейін де басып шығару сапасында ақаулықтар болса, HP қолдау қызметімен хабарласыңыз.

6. **Ақпарат және қолдау көрсету** аймағына қайта оралу үшін **Барлық параметрлер** түймешігін басыңыз.

Басып шығару механизмдерін (картриждерді) туралау(OS X және macOS)

1. Кіріс науасына Хат немесе А4 пішімді кәдімгі ақ қағаз салыңыз.
2. HP утилитасы ашыңыз.

 **ЕСКЕРТПЕ:** HP қызметтік бағдарламасы **Applications (Бағдарламалар)** қалтасының **HP** қалтасында орналасқан.

3. Принтердің сол жағындағы құрылғылар тізімінен таңдаңыз.
4. **Туралау** түймешігін басыңыз.
5. **Align (Туралау)** түймешігін басып, экрандағы нұсқауларды орындаңыз.
6. **Ақпарат және қолдау көрсету** аймағына қайта оралу үшін **Барлық параметрлер** түймешігін басыңыз.

Көшіру ақаулары

[Көшіру ақауларын шешіңіз.](#)

HP ақауды онлайн жою шеберін пайдалану

Принтер көшірме жасамаса немесе басып шығарылған қағаздар сапасы төмен болса, қадамдық нұсқауларды орындаңыз.



ЕСКЕРТПЕ: HP ақауды онлайн жою шеберлері барлық тілдерде қол жетімді болмауы мүмкін.

[Сәтті көшіру және сканерлеу туралы кеңестер \(43-бет\)](#)

Сканерлеу ақаулары

HP Print and Scan Doctor	HP Print and Scan Doctor – ақауды автоматты диагностикадан өткізіп және түзетіп көретін утилита. ЕСКЕРТПЕ: Бұл қызметтік бағдарлама тек Windows операциялық жүйесі үшін қол жетімді.
Сканерлеу ақауларын шешу	HP ақауды онлайн жою шеберін пайдалану Сканерлей алмасаңыз немесе сканерленген нысандар сапасы төмен болса, қадамдық нұсқауларды орындаңыз.



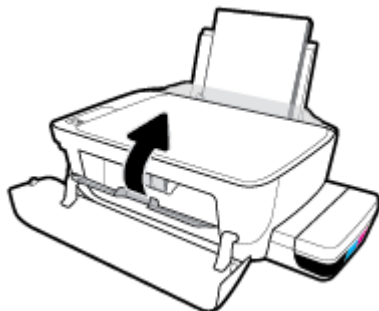
ЕСКЕРТПЕ: HP Print and Scan Doctor және HP ақауды онлайн жою шеберлері барлық тілдерде қол жетімді болмауы мүмкін.

[Сәтті көшіру және сканерлеу туралы кеңестер \(43-бет\)](#)

Принтер жабдығының ақаулары

Басып шығару механизмі есігін жабыңыз

- Басып шығаруды бастау үшін басып шығару механизмі есігін жабу қажет.



Принтер кенеттен жұмыс істемей қалды

- Қуат пен қуат байланыстарын тексеріңіз.
- Принтердің қуат сымы жұмыс істеп тұрған розеткаға берік қосылғанын тексеріңіз.



ЕСКЕРТПЕ: Автоматты түрде өшіру функциясы қосылған кезде қуаттың тұтынылуын үнемдеуге көмектесу мақсатында принтер құрылғы қолданыста болмаған 2 сағаттан кейін автоматты түрде өшіріледі. Қосымша ақпарат алу үшін [Автоматты түрде өшіру \(26-бет\)](#) бөлімін қараңыз.

Принтердегі ақауды жою

- Принтерді өшіріңіз және қосыңыз. Егер ақау жойылмаса, HP компаниясына хабарласыңыз.

Басқару тақтасындағы қате кодтары

Принтер дисплейіндегі **Көшірмелердің саны** белгішесі Е әрпі мен сан арасында ауысып тұрса, бұл принтердің қате күйде екендігін көрсетеді. Е әрпі мен сан қате кодтарын білдіреді. Мысалы, **Көшірмелердің саны** белгішесі Е әрпі мен 4 саны арасында ауысып тұрса, бұл қағаз кептелісі орын алғандығын көрсетеді.

Қате коды мен тиісті шешімдерді анықтау үшін, **Көшірмелердің саны** белгішелері туралы ақпаратты [Басқару панелінің шамдары мен дисплей белгішелерінің күйі \(8-бет\)](#) бөлімінен қараңыз.

HP қолдау қызметі

Өнімнің соңғы жаңартулары мен қолдау туралы ақпаратты алу үшін, www.support.hp.com мекенжайындағы принтерді қолдау қызметінің веб-сайтына кіріңіз. HP онлайн режимінде қолдау принтерге қатысты түрлі қызметтерді ұсынады:



Драйверлер және жүктеулер: Бағдарламалық құрал драйверлері мен жаңартуларды, сондай-ақ, принтер қорабында болатын нұсқаулықтар мен құжаттамаларды жүктеп алыңыз.



HP қолдау форумдары: Жалпы сұрақтар мен мәселелердің жауабын алу үшін, HP қолдау форумдарына қатысыңыз. Басқа HP тұтынушылары жариялаған сұрақтарды көре аласыз немесе жүйеге кіріп, жеке сұрақтарыңызды қойып және түсініктемелер қалдыра аласыз.



Ақауларды жою: Принтерді тексеріп, ұсынылатын шешімдерді табу үшін, HP онлайн режиміндегі құралдарын пайдаланыңыз.

HP қолдау қызметімен хабарласу

Мәселені шешу үшін, HP техникалық қолдау қызметінің өкілінен көмек қажет болса, [Қолдау қызметінің хабарласу](#) веб-сайтына кіріңіз. Келесі байланысу түрлері кепілдеме бар тұтынушылар үшін тегін (HP агентінің көрсеткен қызметі кепілдемесі жоқ тұтынушылар үшін ақылы болуы мүмкін):



HP қолдау қызметінің агентімен онлайн режимінде хат алмасу.



HP қолдау қызметінің агентін шақыру.

HP қолдау қызметіне хабарласқан кезде келесі ақпаратты беруге дайын болыңыз:

- Өнім атауы (HP Ink Tank 310 сияқты принтерде орналасқан)
- Өнім нөмірі (алдыңғы есіктің ішінде орналасқан)



- Сериялық нөмірі (принтердің артқы немесе астыңғы жағында орналасады)

Принтерді тіркеу

Тіркелу үшін бірнеше минут жұмсау арқылы жылдамырақ қызметтен, тиімділіктен және өнімге қолдау көрсететін ескертулерден рахат алуыңыз мүмкін. Бағдарламалық құралды орнату кезінде принтерді тіркемеген болсаңыз, кейінірек оны <http://www.register.hp.com> веб-сайтында тіркеуге болады

Қосымша кепілдік параметрлері

Қосымша төлеу арқылы принтер үшін кеңейтілген қызметтік жоспарларды алуға болады. www.hp.com/support бөліміне кіріп, елді/аймақты және тілді таңдаңыз да, ұзартылған кепілдіктің принтеріңіз үшін қолжетімді опцияларын анықтаңыз.

а Техникалық мәліметтер

Бұл бөлімде принтерге арналған техникалық сипаттамалар және нормативтік ақпарат берілген. Осы жердегі мәліметтер ескертусіз өзгертілуі мүмкін.

Осы бөлімде төмендегідей тақырыптар бар:

- [HP Company ескертулері](#)
- [Техникалық сипаттары](#)
- [нормативтік ескертпелер](#)
- [Қоршаған орта өнімін ұйымдастыру бағдарламасы](#)

HP Company ескертулері

Осы жерде қамтылған мәліметтер ескертусіз өзгертіледі.

Барлық құқықтары қорғалған. Авторлық құқық арқылы рұқсат етілген жағдайлардан басқа кезде, HP компаниясының жазбаша рұқсатынсыз осы материалды көшіруге, өңдеуге немесе аударуға тыйым салынады. HP өнімдері мен қызметтеріне арналған кепілдіктер ғана осындай өнімдермен және қызметтермен бірге келетін нақты кепілдеме ережелерін орындау үшін орнатылады. Осы жердегі ешбір мәлімет қосымша кепілдеме негізделген түрде тұспалданбайды. HP компаниясы осы жерде қамтылған техникалық немесе өңделетін қателер не қосылмаған ерекшеліктер үшін жауапты болмайды.

© Copyright 2018 HP Development Company, L.P.

Microsoft and Windows are either registered trademarks or trademarks of Microsoft Corporation in the United States and/or other countries.

Техникалық сипаттары

Қосымша өнім сипаттамаларын алу үшін www.hp.com/support сайтындағы Өнім туралы мәліметтер парағын қараңыз.

Жүйе талаптары

- Бағдарламалық жасақтама және жүйе талаптары немесе болашақ амалдық жүйе шығарылымдары мен қолдау туралы ақпарат алу үшін www.hp.com/support мекенжайындағы HP желілік қолдау веб-сайтына кіріңіз.

Қоршаған орта сипаттары

- Ұсынылатын жұмыс температурасының ауқымы: 15°C – 30°C (59°F – 86°F)
- Рұқсат етілген жұмыс температурасының ауқымы: 5°C және 40°C (41°F және 104°F) аралығында
- Ылғалдылық: 15% – 80% қатысты ылғалдылық, конденсация жоқ; 28°C шық нүктесінің ең жоғарғы температурасы
- Жұмыс істемейтін (сақтау) температура ауқымы: -40°C және 60°C (-40°F және 140°F) аралығында
- Жоғары электромагниттік өрістер бар, болғанда, шығысы принтерден аздап бұрмаланған болуы мүмкін
- HP компаниясы жоғары жиілікті электромагниттік өріс шығаратын дыбысты азайту үшін 3 м аз немесе бірдей USB кабелін пайдалануды ұсынады.

Кіріс науасының көлемі

- Қарапайым қағаз парақтары (80 г/м² [20 фунт]): 60-қа дейін
- Хатқалталар: 5-ке дейін
- Индекс карталары: 20-ға дейін
- Фотосурет қағазының парақтары: 20-ға дейін

Шығару насының көлемі

- Қарапайым қағаз парақтары (80 г/м² [20 фунт]): 25-ке дейін
- Хатқалталар: 5-ке дейін
- Индекс карталары: 10-ға дейін
- Фотосурет қағазының парақтары: 10-ға дейін

Қағаз өлшемі

- Қолдау көрсетілетін медиа өлшемдерінің аяқталған тізімін бағдарламалық жасақтамасынан көріңіз.

Қағаз салмағы

- Қарапайым қағаз: 64-90 г/м² (16-24 фунт)
- Хатқалталар: 75-90 г/м² (20-24 фунт)

- Карталар: 200 г/м² (110-фунт ең көп индекс) дейін
- Фотосурет қағазы: 280 г/м² (75 фунт) дейін

Басып шығару техникалық сипаттары

- Басып шығару жылдамдығы құжаттың күрделілігіне байланысты әр түрлі болады
- Әдіс: қажет болғанда таматын термо сия
- Тіл: PCL3 GUI

Көшірме техникалық сипаттары

- Ажыратымдылық: оптикалық 600 x 300 нүкте/дюйм шамасына дейін
- Сандық кескінді өңдеу
- Көшіру жылдамдықтары құжат пен үлгінің күрделілігіне қарай әр түрлі болады.

Сканерлеу техникалық сипаттары

- Ажыратымдылық: ең көбі 1200 x 1200 нүкте/дюйм оптикалық мүмкіндік
Әр нүктеге бір дюйм ажыратымдылығы туралы қосымша ақпаратты сканер бағдарламалық құралынан қараңыз.
- Түсі: 24 биттік түсті, 8 биттік сұр реңк (сұрдың 256 деңгейі)
- Әйнек арқылы сканерленген беттің ең көп өлшемі: 21,6 x 29,7 см

Басып шығару ажыратымдылығы

- Қолданылатын басып шығару ажыратымдылықтарының тізімін алу үшін принтерді қолдау тобының веб-сайтына кіріңіз: www.support.hp.com.

Акустика туралы мәлімет

- Интернетке кіру мүмкіндігіңіз болса, акустика туралы мәліметті [HP веб-сайтынан](#) алуға болады.

нормативтік ескертпелер

Принтер елдегі/аймақтағы заң агенттіктерінің өнімге қойылатын талаптарына сәйкес келеді.

Осы бөлімде төмендегідей тақырыптар бар:

- [Заңды үлгінің идентификаторлық нөмірі](#)
- [FCC мәлімдемесі](#)
- [Жапониядағы пайдаланушыларға арналған VCCI \(B класы\) сәйкестік мәлімдемесі](#)
- [Жапониядағы пайдаланушыларға арналған қуат сымына қатысты ескерту](#)
- [Кореядағы пайдаланушыларға арналған ескерту](#)
- [Германияға арналған шу шығару мәлімдемесі](#)
- [Еуропа одағына арналған заңды хабарлама](#)
- [Сәйкестік мәлімдемесі](#)

Заңды үлгінің идентификаторлық нөмірі

Заңды айқындау мақсаттары үшін өнімге заңды үлгі нөмірі тағайындалған. Өнімнің заңды үлгі нөмірі — SNPRH-1506. Бұл заңды нөмір нарықтағы атымен (HP Ink Tank 310 series, т.б.) немесе құрылғы нөмірлерімен (Z4B04A, Z4B05A, т.б.) шатастырылмауы қажет.

FCC мәлімдемесі

The United States Federal Communications Commission (in 47 CFR 15.105) has specified that the following notice be brought to the attention of users of this product.

This equipment has been tested and found to comply with the limits for a Class B digital device, pursuant to Part 15 of the FCC Rules. These limits are designed to provide reasonable protection against harmful interference in a residential installation. This equipment generates, uses and can radiate radio frequency energy and, if not installed and used in accordance with the instructions, may cause harmful interference to radio communications. However, there is no guarantee that interference will not occur in a particular installation. If this equipment does cause harmful interference to radio or television reception, which can be determined by turning the equipment off and on, the user is encouraged to try to correct the interference by one or more of the following measures:

- Reorient or relocate the receiving antenna.
- Increase the separation between the equipment and the receiver.
- Connect the equipment into an outlet on a circuit different from that to which the receiver is connected.
- Consult the dealer or an experienced radio/TV technician for help.

For further information, contact: Manager of Corporate Product Regulations, HP Inc. 1501 Page Mill Road, Palo Alto, CA 94304, U.S.A.

Modifications (part 15.21)

The FCC requires the user to be notified that any changes or modifications made to this device that are not expressly approved by HP may void the user's authority to operate the equipment.

This device complies with Part 15 of the FCC Rules. Operation is subject to the following two conditions: (1) this device may not cause harmful interference, and (2) this device must accept any interference received, including interference that may cause undesired operation.

Жапониядағы пайдаланушыларға арналған VCCI (B класы) сәйкестік мәлімдемесі

この装置は、クラス B 情報技術装置です。この装置は、家庭環境で使用することを目的としていますが、この装置がラジオやテレビジョン受信機に近接して使用されると、受信障害を引き起こすことがあります。取扱説明書に従って正しい取り扱いをして下さい。

VCCI-B

Жапониядағы пайдаланушыларға арналған қуат сымына қатысты ескерту

製品には、同梱された電源コードをお使い下さい。

同梱された電源コードは、他の製品では使用出来ません。

Кореядағы пайдаланушыларға арналған ескерту

B급 기기
(가정용 방송통신기자재)

이 기기는 가정용(B급) 전자파적합기기로서 주로 가정에서 사용하는 것을 목적으로 하며, 모든 지역에서 사용할 수 있습니다.

Германияға арналған шу шығару мәлімдемесі

Geräuschemission

LpA < 70 dB am Arbeitsplatz im Normalbetrieb nach DIN 45635 T. 19

Еуропа одағына арналған заңды хабарлама



CE таңбасы жабыстырылған өнімдер қолданыстағы ЕО директиваларына және қатысты Еуропалық реттелген стандарттарға сәйкес келеді. Сондай-ақ, сәйкестік мағлұмдамасы да келесі веб-сайтта қол жетімді:

www.hp.eu/certificates (Өнім үлгісінің атауы арқылы немесе заңды белгісінде табуға болатын оның заңды үлгі нөмірі (RMN) арқылы іздеңіз.)

Заңды мәселелер бойынша байланысу орны: HP Deutschland GmbH, HQ-TRE, 71025, Boeblingen, Germany.



DECLARATION OF CONFORMITY
according to ISO/IEC 17050-1 and EN 17050-1

DoC #: SNPRH-1506- R5 Original/en

Manufacturer's Name: HP Inc.
Manufacturer's Address: HP Singapore (Private) Limited, 1 Depot Close, Singapore 109841

declare, under its sole responsibility that the product

Product Name and Model:²⁾ HP DeskJet GT 5810 All-in-One Printer Series
HP Ink Tank 310 Series
HP Smart Tank 350 Series

Regulatory Model Number:¹⁾ SNPRH-1506
Product Options: Please See ANNEX I

conforms to the following **Product Specifications and Regulations:**

Safety

IEC 60950-1:2005 +A1:2009 +A2:2013
EN 60950-1:2006 + A11:2009 +A1:2010 +A12:2011
+A2:2013
EN 62479:2010
EN 62311:2008

EMC

CISPR 32:2012 / EN 55032:2012 Class B
CISPR 24:2010 / EN 55024:2010
EN 61000-3-2:2014
EN 61000-3-3:2013
FCC CFR 47 Part 15
ICES-003, Issue 6

Ecodesign

Regulation (EC) No. 1275/2008
ENERGY STAR® Qualified Imaging Equipment Operational Mode (OM) Test Procedure
EN 50564:2011
IEC 62301:2011

RoHS

EN 50581:2012

The product herewith complies with the requirements of the Low Voltage Directive 2014/35/EU, the EMC Directive 2014/30/EU, the Ecodesign Directive 2009/125/EC, the RoHS Directive 2011/65/EU and carries the **CE**-marking accordingly.

This device complies with part 15 of the FCC Rules. Operation is subject to the following two conditions:

(1) This device may not cause harmful interference, and (2) this device must accept any interference received, including interference that may cause undesired operation.

Additional Information:

- 1) This product is assigned a Regulatory Model Number which stays with the regulatory aspects of the design. The Regulatory Model Number is the main product identifier in the regulatory documentation and test reports, this number should not be confused with the marketing name or the product numbers.
- 2) This product was tested in a typical HP environment, in conjunction with an HP host system.

Vancouver, WA
13-05-2017

Uwe Voigt, Manager

Customer Assurance, Inkjet Business and Platform

Local contact for regulatory topics only:

EU: HP Deutschland GmbH, HP HQ-TRE, 71025 Boeblingen, Germany
U.S.: HP Inc., 1501 Page Mill Road, Palo Alto 94304, U.S.A. 650-857-1501

<http://www.hp.eu/certificates>

DECLARATION OF CONFORMITY
according to ISO/IEC 17050-1 and EN 17050-1

ANNEX I

Regulatory Model Number: SNPRH-1506

OPTIONS

DESCRIPTION:*	OPTION RMN:*
Power Supply (World Wide, except China and India)	F5S43-60001

For non-EU countries only:

DESCRIPTION:*	OPTION RMN:*
Power Supply (World Wide, except China and India)	F5S43-60001
Powe Supply (China and India only)	F5S43-64002

* Where X represents any alpha numeric character.

Қоршаған орта өнімін ұйымдастыру бағдарламасы

HP қоршаған ортаға зиянсыз түрде сапалы өнімдерді қамтамасыз етуге берілген. Қайта қолдануға арналған дизайн осы өнімде қамтылған. Дұрыс қызметті және сенімділікті қамтамасыз ету кезінде материалдардың саны аз қолданылады. Оңай айыру үшін ұқсас емес материалдарды қолдану жоспарланған. Ілмектер мен басқа қосқыштарды жалпы құралдарды қолданып орналастыру, қолдану және жою оңай болады. Тиімді бөлшектеу және жөндеу үшін жылдам қатынасқа арналған жоғары маңыздылықтағы бөліктер жобаланған.

Қосымша ақпарат алу үшін HP Қоршаған ортаға мүдделілігі веб-сайтын мына мекенжай бойынша қараңыз:

www.hp.com/hpinfo/globalcitizenship/environment

- [Есо-кеңестері](#)
- [1275/2008 Еуропалық Одақ комиссиясының ережесі](#)
- [Қағаз](#)
- [Пластмассалар](#)
- [Қауіпсіздік төлқұжаты](#)
- [Қайта өңдеу бағдарламасы](#)
- [HP сия жабдықтарын қайта өңдеу бағдарламасы](#)
- [Қуатты тұтыну](#)
- [Қалдық жабдықтардың пайдаланушылар тарапынан шығарып тастау](#)
- [Қалдықтарды жою \(Бразилия\)](#)
- [Химиялық заттар](#)
- [Улы және зиянды заттардың кестесі \(Қытай\)](#)
- [Зиянды заттадың/элементтердің және олардың құрамының кестесі \(Қытай\)](#)
- [Қауіпті заттарды шектеу \(Үндістан\)](#)
- [Қауіпті заттарды шектеу \(Украина\)](#)
- [Зиянды заттарға қатысты шектеулер мәлімдемесі \(Түркия\)](#)
- [EPEAT](#)
- [SEPA пайдаланушы ақпаратының экологиялық заттаңбасы \(Қытай\)](#)
- [Принтер, факс және көшірме жасау құрылғысына арналған China Energy Label белгісі \(Қытайда өнімдерге арналған қуат тұтыну жапсырмасы\)](#)

Есо-кеңестері

HP компаниясы тұтынушылардың қоршаған ортаға ықпал етуін азайтуға көмектесуге жауапкершілікпен қарайды. HP қоршаған орта бастамалары туралы қосымша ақпарат алу үшін HP қоршаған орта бағдарламалары мен бастамалары веб-сайтына кіріңіз.

www.hp.com/hpinfo/globalcitizenship/environment/

1275/2008 Еуропалық Одақ комиссиясының ережесі

Өнімнің қуаты туралы деректерді, соның ішінде, барлық сымды желілік порттар қосылған және барлық сымсыз желілік порттар белсендірілген болса, желіге қосылған күту режиміндегі өнімнің қуатты тұтынуы туралы деректерді алу үшін өнімнің www.hp.com/hpinfo/globalcitizenship/environment/productdata/itecodesktop-pc.html бетіндегі IT ECO декларациясының P14 «Қосымша ақпарат» бөлімін қараңыз.

Қағаз

DIN 19309 және EN 12281:2002 стандарттарына қатысты бұл өніммен қайта өңделетін қағазды қолдануға болады.

Пластмассалар

Өнімді қолдану мерзімі аяқталғаннан кейін қайта өңдеу мақсаттарында пластмассаларды анықтау мүмкіндігін ұлғайтатын халықаралық стандарттарға байланысты 25 грамнан артық пластмасса бөліктері белгіленген.

Қауіпсіздік төлқұжаты

Қауіпсіздік төлқұжаты, өнім қауіпсіздігі және қоршаған орта туралы ақпарат www.hp.com/go/ecodata веб-сайтында немесе сұрау бойынша қол жетімді.

Қайта өңдеу бағдарламасы

HP компаниясы көптеген елдерде/аймақтарда өнімді қайтарудың және қайта өңдеу бағдарламаларының ұлғайтылған санын ұсынады және дүние жүзі бойынша ең үлкен электрондық қайта өңдеу орталықтарымен серіктес болып табылады. HP компаниясы ең танымал өнімдерінің кейбірін қайта сату арқылы ресурстарын сақтайды. HP өнімдерін қайта өңдеуге қатысты қосымша ақпарат алу үшін келесі торапқа өтіңіз:

www.hp.com/hpinfo/globalcitizenship/environment/recycle/

HP сия жабдықтарын қайта өңдеу бағдарламасы

HP компаниясы қоршаған ортаны қорғауға жауапкершілікпен қарайды. HP сия жабдықтарын қайта өңдеу бағдарламасы көптеген елдерде/аймақтарда қол жетімді және пайдаланылған басып шығару картридждарын және сия картридждарын тегін қайта өңдеуге мүмкіндік береді. Қосымша ақпарат алу үшін келесі веб-сайтқа өтіңіз:

www.hp.com/hpinfo/globalcitizenship/environment/recycle/

Қуатты тұтыну

ENERGY STAR® логотипімен белгіленген HP басып шығару және кескін жабдығы АҚШ қоршаған ортаны қорғау ұйымымен бекітілген. Келесі белгі ENERGY STAR бойынша сертификатталған кескін өнімдерінде көрсетіледі:



Қосымша ENERGY STAR бойынша сертификатталған кескін өнімінің үлгісі туралы ақпарат төмендегі сайтта берілген: www.hp.com/go/energystar

Қалдық жабдықтардың пайдаланушылар тарапынан шығарып тастау



Бұл белгі өнім қалдықтарын басқа үй қоқыстарымен бірге шығармау керектігін білдіреді. Оның орнына шығын жабдығыңызды электр шығындарын және электр жабдығын қайта өңдеу үшін арнайы жинақтау орнында сақтау арқылы адам денсаулығы мен қоршаған ортаны қорғауыңыз тиіс. Қосымша ақпарат үшін үй қоқыстарын шығару қызметімен хабарласыңыз немесе <http://www.hp.com/recycle> веб-сайтына өтіңіз.

Қалдықтарды жою (Бразилия)



Não descarte o produto eletrônico em lixo comum

Este produto eletrônico e seus componentes não devem ser descartados no lixo comum, pois embora estejam em conformidade com padrões mundiais de restrição a substâncias nocivas, podem conter, ainda que em quantidades mínimas, substâncias impactantes ao meio ambiente. Ao final da vida útil deste produto, o usuário deverá entregá-lo à HP. A não observância dessa orientação sujeitará o infrator às sanções previstas em lei.

Após o uso, as pilhas e/ou baterias dos produtos HP deverão ser entregues ao estabelecimento comercial ou rede de assistência técnica autorizada pela HP.

Para maiores informações, inclusive sobre os pontos de recebimento, acesse:

www.hp.com.br/reciclar

Химиялық заттар

HP компаниясы REACH (заңнама ЕС №1907/2006, Еуропалық одақ пен ЕО кеңесі қабылдаған) сияқты құқықтық талаптарға сәйкес келетін өнімдерде қамтылатын химиялық заттар туралы пайдаланушыларға хабарлау туралы міндеттемені мойнына алады. Өнімге арналған химиялық заттар туралы ақпарат есебін келесі веб-сайттан табуға болады: www.hp.com/go/reach.

Ұлы және зиянды заттардың кестесі (Қытай)

台灣 限用物質含有情況標示聲明書

Taiwan Declaration of the Presence Condition of the Restricted Substances Marking

單元 Unit	限用物質及其化學符號 Restricted substances and its chemical symbols					
	鉛 (Pb)	汞 (Hg)	鎘 (Cd)	六價鉻 (Cr ⁶⁺)	多溴聯苯 (PBB)	多溴二苯醚 (PBDE)
列印引擎 Print engine	—	○	○	○	○	○
外殼和紙匣 External casing and trays	○	○	○	○	○	○
電源供應器 Power supply	—	○	○	○	○	○
電線 Cables	○	○	○	○	○	○
印刷電路板 Print printed circuit board	—	○	○	○	○	○
控制面板 Control panel	—	○	○	○	○	○
墨水匣 Cartridge	○	○	○	○	○	○
掃描器組件 Scanner assembly	—	○	○	○	○	○

備考 1. “超出 0.1 wt %” 及 “超出 0.01 wt %” 係指限用物質之百分比含量超出百分比含量基準值。

Note 1: “Exceeding 0.1 wt %” and “exceeding 0.01 wt %” indicate that the percentage content of the restricted substance exceeds the reference percentage value of presence condition.

備考 2. “○” 係指該項限用物質之百分比含量未超出百分比含量基準值。

Note 2: “○” indicates that the percentage content of the restricted substance does not exceed the percentage of reference value of presence.

備考 3. “—” 係指該項限用物質為排除項目。

Note 3: The “—” indicates that the restricted substance corresponds to the exemption.

若要存取產品的最新使用指南或手冊，請前往 www.support.hp.com。選取搜尋您的產品，然後依照畫面上的指示繼續執行。

To access the latest user guides or manuals for your product, go to www.support.hp.com. Select **Find your product**, and then follow the onscreen instructions.

Зиянды заттадың/элементтердің және олардың құрамының кестесі (Қытай)

产品中有害物质或元素的名称及含量

根据中国《电器电子产品有害物质限制使用管理办法》



部件名称	有害物质					
	铅 (Pb)	汞 (Hg)	镉 (Cd)	六价铬 (Cr(VI))	多溴联苯 (PBB)	多溴二苯醚 (PBDE)
外壳和托盘	○	○	○	○	○	○
电线	○	○	○	○	○	○
印刷电路板	X	○	○	○	○	○
打印系统	X	○	○	○	○	○
显示器	X	○	○	○	○	○
喷墨打印机墨盒	○	○	○	○	○	○
驱动光盘	X	○	○	○	○	○
扫描仪	X	○	○	○	○	○
网络配件	X	○	○	○	○	○
电池板	X	○	○	○	○	○
自动双面打印系统	○	○	○	○	○	○
外部电源	X	○	○	○	○	○

本表格依据 SJ/T 11364 的规定编制。

○：表示该有害物质在该部件所有均质材料中的含量均在 GB/T 26572 规定的限量要求以下。

X：表示该有害物质至少在该部件的某一均质材料中的含量超出 GB/T 26572 规定的限量要求。

此表中所有名称中含“X”的部件均符合欧盟 RoHS 立法。

注：环保使用期限的参考标识取决于产品正常工作的温度和湿度等条件。

Қауіпті заттарды шектеу (Үндістан)

This product, as well as its related consumables and spares, complies with the reduction in hazardous substances provisions of the "India E-waste Rule 2016." It does not contain lead, mercury, hexavalent chromium, polybrominated biphenyls or polybrominated diphenyl ethers in concentrations exceeding 0.1 weight % and 0.01 weight % for cadmium, except where allowed pursuant to the exemptions set in Schedule 2 of the Rule.

Қауіпті заттарды шектеу (Украина)

Технічний регламент щодо обмеження використання небезпечних речовин (Україна)

Обладнання відповідає вимогам Технічного регламенту щодо обмеження використання деяких небезпечних речовин в електричному та електронному обладнанні, затвердженого постановою Кабінету Міністрів України від 3 грудня 2008 № 1057

Зиянды заттарға қатысты шектеулер мәлімдемесі (Түркия)

Türkiye Cumhuriyeti: EEE Yönetmeliğine Uygundur

EPEAT

Most HP products are designed to meet EPEAT. EPEAT is a comprehensive environmental rating that helps identify greener electronics equipment. For more information on EPEAT go to www.epeat.net. For information on HP's EPEAT registered products go to www.hp.com/hpinfo/globalcitizenship/environment/pdf/epeat_printers.pdf.

SEPA пайдаланушы ақпаратының экологиялық заттаңбасы (Қытай)

中国环境标识认证产品用户说明

噪声大于 63.0 dB(A) 的办公设备不宜放置于办公室内，请在独立的隔离区域使用。

如需长时间使用本产品或打印大量文件，请确保在通风良好的房间内使用。

如您需要确认本产品处于零能耗状态，请按下电源关闭按钮，并将插头从电源插座断开。

您可以使用再生纸，以减少资源耗费。

Принтер, факс және көшірме жасау құрылғысына арналған China Energy Label белгісі (Қытайда өнімдерге арналған қуат тұтыну жапсырмасы)

复印机、打印机和传真机能源效率标识实施规则

依据“复印机、打印机和传真机能源效率标识实施规则”，该打印机具有中国能效标识。标识上显示的能效等级和操作模式值根据“复印机、打印机和传真机能效限定值及能效等级”标准（“GB 21521”）来确定和计算。

1. 能效等级

产品能效等级分 3 级，其中 1 级能效最高。能效限定值根据产品类型和打印速度由标准确定。能效等级则根据基本功耗水平以及网络接口和内存等附加组件和功能的功率因子之和来计算。

2. 能效信息

喷墨打印机

— 操作模式功率

睡眠状态的能耗按照 GB 21521 的标准来衡量和计算。该数据以瓦特 (W) 表示。

— 待机功率

待机状态是产品连接到电网电源上功率最低的状态。该状态可以延续无限长时间，且使用者无法改变此状态下产品的功率。对于“成像设备”产品，“待机”状态通常相当于“关闭”状态，但也可能相当于“准备”状态或者“睡眠”状态。该数据以瓦特 (W) 表示。

— 睡眠状态预设延迟时间

出厂前由制造商**设置的时间**决定了**该产品**在完成主功能后**进入低耗模式**（例如睡眠、自动关机）的**时间**。**该数据**以**分钟**表示。

— 附加功能功率因子之和

网络接口和**内存**等附加功能的功率因子之和。**该数据**以**瓦特 (W)**表示。

标识上显示的能耗数据是根据**典型配置**测量得出的数据，此类配置包含**登记备案**的打印机依据**复印机、打印机和传真机能源效率标识实施规则**所选的所有配置。因此，**该特定产品型号的实际能耗**可能与**标识上显示**的数据有所不同。

要了解规范的更多详情，请参考最新版的**GB 21521**标准。

Индекс

- А**
ақауларды жою
басып шығару 79
бірнеше бет алынады 61
жылжытылған беттер 61
қағаз беру ақаулары 60
қағаз науадан алынбайды 60
қуат 79
- Б**
басқару тақтасы
күй белгішелері 7
мүмкіндіктер 6
түймешіктер 6
басып шығару
ақауларды жою 79
техникалық сипаттары 86
бірнеше берілім, ақауларды жою
61
- Ж**
жүйе талаптары 85
жылжыту, ақауларды жою
басып шығару 61
- З**
заңды ескертулер
заңды үлгінің
идентификаторлық нөмірі
87
- К**
каретка
каретка кептелісін тазалау 59
кептелістер
тазалау 56
кепілдік 82
көшіру
техникалық сипаттары 86
- күй белгішелері 7
- Қ**
қағаз
HP, тапсырыс беру 22
беру ақауларын жою 60
жылжытылған беттер 61
кептелістерді жою 56
қағаз беру ақаулары, ақауларды
жою 60
қайта өңдеу
сия картридждары 92
қоршаған орта
Қоршаған орта өнімін
ұйымдастыру
бағдарламасы 91
қоршаған орта сипаттары 85
қуат
ақауларды жою 79
- Н**
науалар
беру ақауларын жою 60
қағаз кептелістерін жою 56
нормативтік ескертпелер 87
- О**
операциялық жүйеге қолдау
көрсетіледі 85
- П**
принтер бағдарламалық құралы
(Windows)
ашу 23
- С**
сканерлеу
сканерлеу техникалық
сипаттары 86
- Т**
техникалық мәліметтер
басып шығару техникалық
сипаттары 86
көшірме техникалық
сипаттары 86
қоршаған орта сипаттары 85
сканерлеу техникалық
сипаттары 86
техникалық сипаттары
жүйе талаптары 85
тұтынушыларды қолдау
кепілдік 82
түймешіктер, басқару тақтасы 6
- W**
Windows
жүйе талаптары 85

