

# Kullanıcı Kılavuzu



# HP Ink Tank 310 series



HP Ink Tank 310 series



# İçindekiler

|   |           |
|---|-----------|
| <b>1 HP Ink Tank 310 series Yardımı</b>           | <b>1</b>  |
| <b>2 Başlarken</b>                                | <b>2</b>  |
| Yazıcı parçaları                                  | 3         |
| Mürekkep deposu sistemini tanıma                  | 5         |
| Kontrol paneli özellikleri                        | 6         |
| Kontrol paneli ışıkları ve erken simgeleri durumu | 8         |
| Medya yükleme                                     | 13        |
| Tarayıcı camına orijinal yükleme                  | 17        |
| Kağıtla ilgili temel bilgiler                     | 18        |
| HP yazıcı yazılımını açma (Windows)               | 21        |
| Uyku modu   | 22        |
| Sessiz Modu                                       | 23        |
| Otomatik Kapanma                                  | 24        |
| <b>3 Yazdır</b>                                   | <b>25</b> |
| Bilgisayarınızdan yazdırın                        | 26        |
| Baskı başarısı için ipuçları                      | 31        |
| <b>4 Kopyalama ve tarama</b>                      | <b>34</b> |
| Belge kopyalama                                   | 35        |
| HP yazıcı yazılımı kullanarak tarama              | 36        |
| Kopyalama ve tarama başarısı için ipuçları        | 39        |
| <b>5 Mürekkep ve yazıcı kafasını yönetme</b>      | <b>40</b> |
| Mürekkep düzeyleri                                | 41        |
| Mürekkep tanklarını doldurma                      | 42        |
| Mürekkep sipariş etme                             | 45        |
| Yalnızca siyah mürekkep ile yazdırma              | 46        |
| Mürekkep ve yazıcı kafasıyla çalışma ipuçları     | 47        |
| Yazıcıyı taşıma                                   | 48        |

|   |           |
|---|-----------|
| <b>6 Yazıcınızı bağlama .....</b>   | <b>49</b> |
| Yazıcınızı bir USB kablosu ile bilgisayarınıza bağlama (ağ harici bağlantı) ..... | 50        |
| <b>7 Sorun çözme .....</b>  | <b>51</b> |
| Sıkışmalar ve kağıt besleme sorunları .....                                       | 52        |
| Yazıcı kafası sorunları .....   | 59        |
| Yazdırma sorunları .....  | 63        |
| Kopyalama sorunları .....   | 72        |
| Tarama sorunları .....  | 73        |
| Yazıcı donanımı sorunları .....   | 74        |
| Kontrol paneli hata kodları .....   | 75        |
| HP destek .....   | 76        |
| <b>Ek A Teknik bilgiler .....</b>   | <b>78</b> |
| HP Company bildirimleri .....   | 79        |
| Belirtiler .....  | 80        |
| Yasal düzenleme bildirimleri .....  | 82        |
| Çevreci ürün yönetim programı .....   | 86        |
| <b>Dizin .....</b>  | <b>93</b> |

---

# 1 HP Ink Tank 310 series Yardımı

Yazıcınızın nasıl kullanılacağını öğrenin.

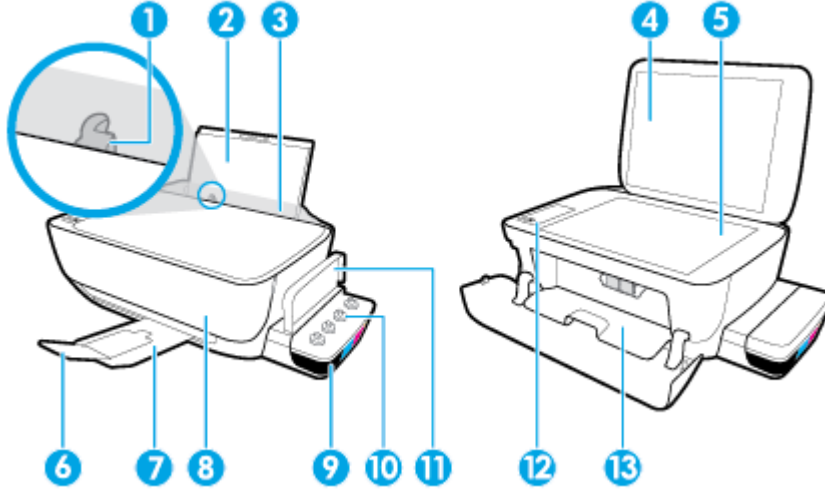
- [Başlarken, sayfa 2](#)
- [Yazdır, sayfa 25](#)
- [Kopyalama ve tarama, sayfa 34](#)
- [Mürekkep ve yazıcı kafasını yönetme, sayfa 40](#)
- [Yazıcınızı bağlama, sayfa 49](#)
- [Sorun çözme, sayfa 51](#)
- [Teknik bilgiler, sayfa 78](#)

---

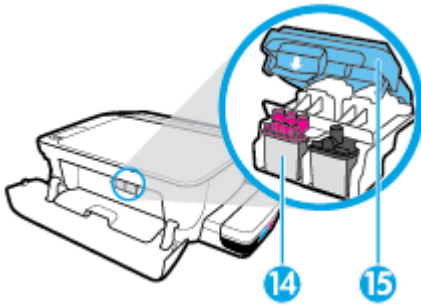
## 2 Bařlarken

- [Yazıcı parçaları](#)
- [Mürekkep deposu sistemini tanıma](#)
- [Kontrol paneli özellikleri](#)
- [Kontrol paneli ışıkları ve erkan simgeleri durumu](#)
- [Medya yükleme](#)
- [Tarayıcı camına orijinal yükleme](#)
- [Kağıtla ilgili temel bilgiler](#)
- [HP yazıcı yazılımını açma \(Windows\)](#)
- [Uyku modu](#)
- [Sessiz Modu](#)
- [Otomatik Kapanma](#)

## Yazıcı parçaları

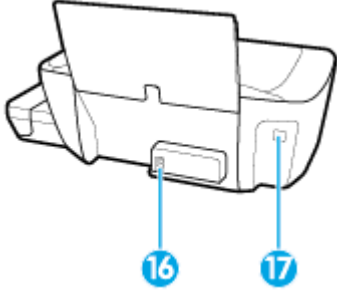


|    |  |
|----|--|
| 1  | Kağıt genişliği kılavuzu   |
| 2  | Giriş tepsisi  |
| 3  | Giriş tepsisi kalkanı  |
| 4  | Tarayıcı kapağı  |
| 5  | Tarayıcı camı  |
| 6  | Çıkış tepsisi genişletici (tepsi genişletici olarak da adlandırılır) |
| 7  | Çıkış tepsisi  |
| 8  | Ön kapak   |
| 9  | Mürekkep deposu  |
| 10 | Mürekkep deposu kapakları  |
| 11 | Mürekkep deposu kapağı   |
| 12 | Kontrol paneli   |
| 13 | Yazıcı kafası erişim kapağı  |



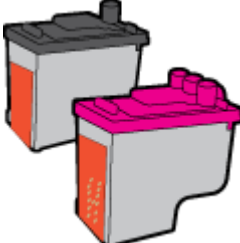
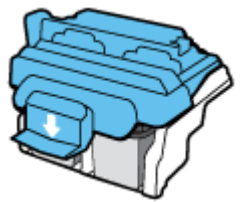

|    |                       |
|----|-----------------------|
| 14 | Yazıcı kafaları       |
| 15 | Yazıcı kafası mandalı |





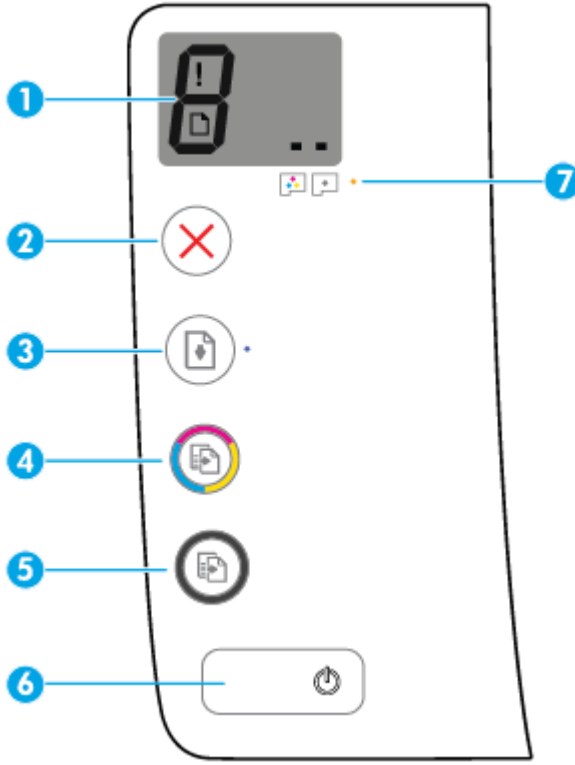
|           |                      |
|-----------|----------------------|
| <b>16</b> | Güç bağlantısı       |
| <b>17</b> | USB bağlantı noktası |

# Mürekkep deposu sistemini tanıma

| Terim                     | Tanım  |
|---------------------------|--|
| Yazıcı kafaları           | <p>Yazıcı kafaları, yazdırma mekanizması içerisinde mürekkebi kağıda uygulayan bileşenlerdir. İki adet yazıcı kafası bulunur: siyah mürekkepli yazıcı kafası ve üç renkli mürekkepli yazıcı kafası.</p> <p><b>NOT:</b> Yazıcıyı kurduktan sonra yeni baskı kafası takmayacaksınız ya da yazıcıyı evin veya ofisin dışına taşımayacaksınız baskı kafasının mandalını açmayın.</p>      |
| Yazıcı kafası mandalı     | <p>Taşıyıcıda yer alan yazıcı kafası mandalı, taşıyıcıdaki yazıcı kafalarını sabitler. Taşıyıcı sıkışması gibi sorunlardan kaçınmak için yazıcı kafasının mandalının düzgün kapatıldığından emin olun.</p> <p><b>NOT:</b> Yazıcıyı kurduktan sonra yeni baskı kafası takmayacaksınız ya da yazıcıyı evin veya ofisin dışına taşımayacaksınız baskı kafasının mandalını açmayın.</p>  |
| Mürekkep depoları         | <p>Mürekkep depoları, yazıcının sağ tarafında yer alan harici mürekkep rezervuarlarıdır. Dört adet mürekkep deposu bulunur. Her mürekkep deposu ayrı bir renge karşılık gelir: siyah, cyan, magenta ve sarı.</p>    |
| Mürekkep deposu kapakları | <p>Mürekkep deposu kapakları, depoları izole eden lastik kapaklardır.</p>  |
| Hazırlama                 | <p>Hazırlama, mürekkep depoları ve yazıcı kafaları arasında yer alan mürekkep tedarik tüplerinin doldurulmasıdır. Bu işlem, yazıcı kafası taktığınızda ve kontrol panelinden hazırlama sürecini başlattığınızda gerçekleştirilir. Hazırlama hakkında daha fazla bilgi için bkz. <a href="#">Yazıcı kafası hazırlama ve hizalama simgeleri, sayfa 9</a>.</p>  |
| Hizalama                  | <p>Hizalama, yazdırma kalitesini artırmak için yazıcı kafalarını hizalama işlemidir. Hizalama hakkında daha fazla bilgi için bkz. <a href="#">Yazıcı kafası hazırlama ve hizalama simgeleri, sayfa 9</a>.</p>  |

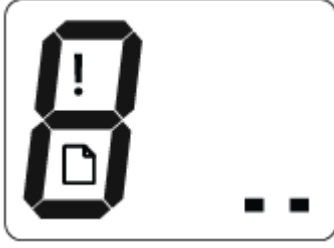
# Kontrol paneli özellikleri

## Düğme ve ışıklara genel bakış



| Özellik | Açıklama   |
|---------|--|
| 1       | <b>Kontrol Paneli Ekranı</b> : Kopya sayısını, yazıcı kafası hazırlama durumunu, medya hatalarını ve yazıcı kafası sorunlarını gösterir.   |
| 2       | <b>İptal</b> düğmesi: Geçerli işlemi durdurur.   |
| 3       | <b>Devam</b> düğmesi: Kesinti sonrasında bir işi sürdürür (örneğin kağıt yükledikten veya kağıt sıkışmasını giderdikten sonra).<br><b>Devam</b> ışığı: Yazıcının uyarı veya hata durumunda olduğunu gösterir.  |
| 4       | <b>Renkli Kopyalama</b> düğmesi: Renkli bir kopyalama işi başlatır. Düğmeye üst üste basarak renkli kopya sayısını artırın. Kopyalama en son düğmeye basılmasından iki saniye sonra başlayacaktır.<br><b>NOT:</b> Baskı kalitesi tanılama raporu oluşturmak için <b>Renkli Kopyalama</b> düğmesini üç saniye boyunca basılı tutun. |
| 5       | <b>Siyah Kopyalama</b> düğmesi: Siyah beyaz bir kopyalama işi başlatır. Düğmeye üst üste basarak siyah beyaz kopya sayısını artırın. Kopyalama en son düğmeye basılmasından iki saniye sonra başlayacaktır.  |
| 6       | <b>Güç</b> düğmesi: Yazıcıyı açar veya kapatır.  |
| 7       | <b>Yazıcı Kafası Uyarısı</b> ışığı: Yazıcı kafası sorunlarını gösterir.  |

## Kontrol paneli ekranı simgeleri



| Simge | Açıklama   |
|-------|--|
|       | <b>Kopya sayısı</b> simgesi: Belge kopyalarken kopya sayısını gösterir, yazıcı hazırlama işlemi gerektirdiğinde P harfine geçer ve yazıcı hata durumundayken E harfi ile bir numara arasında değişir.          |
|       | <b>Hata</b> simgesi: Hata olduğunu gösterir.   |
|       | <b>Kağıt Hatası</b> simgesi: Kağıtla ilgili bir hata olduğunu gösterir.  |
|       | <b>Yazıcı kafası</b> simgeleri: Sol yazıcı kafası simgesinin yanıp sönmesi üç renkli yazıcı kafası, sağ yazıcı kafası simgesinin yanıp sönmesi ise siyah yazıcı kafası ile ilgili bir sorun olduğunu gösterir. |

## Kontrol paneli ışıkları ve erken simgeleri durumu

- [Güç düğmesi ışığı](#)
- [Yazıcı kafası simgeleri ve Yazıcı Kafası Uyarısı ışığı](#)
- [Yazıcı kafası hazırlama ve hizalama simgeleri](#)
- [Hata simgesi, Kağıt Hatası simgesi ve Devam ışığı](#)
- [Kopya sayısı simgesi](#)
- [Mürekkep sistemi bakımı](#)

### Güç düğmesi ışığı



| Durum               | Açıklama   |
|---------------------|--|
| Açık                | Yazıcı açıktır.  |
| Kapalı              | Yazıcı kapalıdır.  |
| Kısık               | Yazıcının Uyku modunda olduğunu gösterir. Yazıcı, 5 dakika boyunca işlem yapılmazsa otomatik olarak Uyku moduna girer. Yazıcı 2 saat boyunca işlem yapılmazsa yazıcı bir bilgisayara bağlı değilse kapanır.  |
| Yanıp sönüyor       | Yazıcı bir iş işlemektedir. İşi iptal etmek için, <b>İptal</b> düğmesine (X) basın.  |
| Hızla yanıp sönüyor | Yazıcı kafası erişim kapağı açıksa kapatın. Yazıcı kafası erişim kapağı kapalıysa ve ışık hızla yanıp sönüyorsa, yazıcı bilgisayardan ekrandaki yönergeleri izleyerek çözebileceğiniz bir hata durumundadır. Hiçbir ekran mesajı görmüyorsanız, bir ekran mesajı üretmek üzere bir belge yazdırmayı deneyin. |

### Yazıcı kafası simgeleri ve Yazıcı Kafası Uyarısı ışığı

- **Hata** simgesi, **Yazıcı kafası** simgelerinden biri ve **Yazıcı Kafası Uyarısı** ışığı yanıyor.



| Nedeni   | Çözüm   |
|--|---|
| Aşağıdakilerden biri oluşmuş olabilir.   |   |
| – İlgili yazıcı kafası eksiktir.   | – Yazıcı kafalarından biri eksik, ilgili yazıcı kafasını yerleştirin.   |
| – İlgili yazıcı kafası doğru takılmıştır.  | – Her iki yazıcı kafası da yazıcıya takılıysa, ilgili yazıcı kafasını çıkarın, üzerinde fiş veya plastik bant olmadığından emin olun, sonra da yazıcı kafasını sıkıca yerine takın. |
| – İlgili yazıcı kafasının üzerinde hala turuncu plastik bant veya fiş bulunmaktadır. |   |
|  | <b>NOT:</b> Yazıcıyı kurduktan sonra yeni baskı kafası takmayacaksınız ya da yazıcıyı evin veya ofisin dışına taşımayacaksınız baskı kafasının mandalını açmayın.                   |
|  | Daha fazla bilgi için, bkz. <a href="#">Yazıcı kafası sorunlarını düzeltme, sayfa 59.</a>   |

- **Hata** simgesi, **Yazıcı kafası** simgelerinin ikisi de ve **Yazıcı Kafası Uyarısı** ışığı yanıp sönmektedir.




| Nedeni  | Çözüm   |
|---|---|
| Aşağıdakilerden biri oluşmuş olabilir.  | – Yazıcıya takılı yazıcı kafası yoksa, yazıcı kafalarını takın.   |
| – Her iki yazıcı kafası da eksik.   | – Her iki yazıcı kafası da yazıcıya takılıysa, yazıcı kafalarını çıkarın, üzerinde fiş veya plastik bant olmadığından emin olun, sonra da yazıcı kafalarını sıkıca yerlerine takın. |
| – Her iki yazıcı kafası da yanlış takılmıştır.  | <b>NOT:</b> Yazıcıyı kurduktan sonra yeni baskı kafası takmayacaksanız ya da yazıcıyı evin veya ofisin dışına taşımayacaksanız baskı kafasının mandalını açmayın.                   |
| – Her iki yazıcı kafasının üzerinde de turuncu plastik bantlar veya fişler bulunuyor. | – Yazıcınız için doğru HP yazıcı kafasını kullandığınızdan emin olun.   |
| – Her iki yazıcı kafası da uyumsuz veya hasar görmüştür.                              | – Hata tekrarlanırsa, yardım için HP Destek'e başvurun.   |

## Yazıcı kafası hazırlama ve hizalama simgeleri

### Yazıcı kafaları hazırlanmaya hazır

- İlk yazıcı kurulumu sırasında **Kopya sayısı** simgesi yanıp sönen P harfine dönüşür. Aynı zamanda kontrol panelinde yer alan diğer tüm simgeler kapanır.




| Nedeni  | Çözüm  |
|---|--|
| İlk kurulum sırasında yazıcı yeni yazıcı kafalarının takılı ve mürekkep sisteminin hazırlanmaya hazır olduğunu algılar. | Tüm mürekkep tanklarının minimum sınırın üzerinde doldurulduğundan ve yazıcı kafası mandalının sıkıca kapatıldığından emin olun. Mürekkep hazırlamaya başlamak için <b>Devam</b> düğmesini (  ) üç saniye boyunca basılı tutun. |
|   | <b>NOT:</b> Hazırlama işlemi arka planda ilerleyecek ve yazdırma, kopyalama ve tarama işlemlerini engellemeyecektir.   |

### Hizalama durumu simgesi

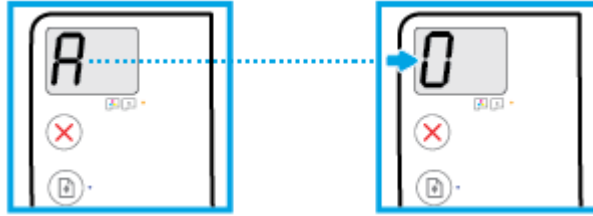
- **Kopya sayısı** simgesi yanıp sönen A harfine dönüşür.



| Nedeni  | Çözüm  |
|---|--|
| Hizalama sayfası yazdırılıyor ve taramak için bekliyor. | Hizalama sayfasını yazdırlacak yüzü aşağıya gelecek şekilde tarayıcı camına yerleştirin ve sayfayı hizalamak için <b>Renkli Kopyalama</b> yanındaki düğmeye (  ) basın.<br><br><b>NOT:</b> Tarama başlatıldığında yanıp sönen "A" harfi sabitlenir. Taramadan sonra hizalama işlemi tamamlanmıştır.<br><br>– Hizalama işlemi ilk yazıcı kurulumu sırasında hazırlama sürecinde gerçekleştirilirse, hizalama tamamlandığında sabit "A" harfi "0" rakamına dönüşür.<br><br>– Hizalama işlemi ilk yazıcı kurulumundan sonra gerçekleştirirse, hizalama tamamlandığından kontrol paneli ekranı normal duruma döner. |

## Hazırlama sürüyor

- Yazıcı kafası hazırlama sürüyor.




| Nedeni                           | Çözüm  |
|----------------------------------|--|
| Yazıcı kafası hazırlama sürüyor. | Yazıcı boştayken hazırlama işlemi arka planda gerçekleşir. Hazırlama işlemi, ekranda "0" rakamı görüntülediğinde tamamlanmış demektir.<br><br>Hazırlama devam ederken de baskı, tarama veya kopyalama işlemleri yapılabilir. |

## Hata simgesi, Kağıt Hatası simgesi ve Devam ışığı

**Hata** simgesi, **Kağıt Hatası** simgesi ve **Devam** ışığı yanıp sönmektedir.



| Nedeni   | Çözüm   |
|--|---|
| Yazıcı bir yazdırma işi alıyor ve giriş tepsisinde kağıt olmadığını algılıyor. | Kağıt yükleyin ve ardından <b>Devam</b> düğmesine (  ) basarak yazdırmaya devam edin.<br><br>Kağıt yerleştirmeye ilgili bilgi için bkz. <a href="#">Medya yükleme sayfa 13</a> . |

## Kopya sayısı simgesi


- **Kopya sayısı** simgesi E harfi ile 3 rakamı arasında değişmektedir. Aynı anda, **Devam** ışığı yanıp sönmektedir ve **Güç** düğmesi ışığı yanmaktadır.



### Nedeni

Yazıcı içindeki taşıyıcı takılmıştır.

### Çözüm

Yazıcı kafası erişim kapağını açın, yazıcı kafası mandalının düzgün kapatıldığından ve taşıyıcının engellenmediğinden emin olun. Taşıyıcıyı sağa çekin, yazıcı kafası erişim kapağını kapatın, sonra da yazdırmaya devam etmek için **Devam** düğmesine (  ) basın. Daha fazla bilgi için bkz. [Sıkışmalar ve kağıt besleme sorunları, sayfa 52.](#)

**NOT:** Yazıcıyı kurduktan sonra yeni baskı kafası takmayacaksınız ya da yazıcıyı evin veya ofisin dışına taşımayacaksınız baskı kafasının mandalını açmayın.


- **Kopya sayısı** simgesi E harfi ile 4 rakamı arasında değişmektedir. Aynı anda, **Hata** simgesi, **Kağıt Hatası** simgesi ve **Devam** ışığı yanıp sönmektedir.



### Nedeni

Kağıt sıkışması vardır.

### Çözüm

Sıkışmayı giderin ve ardından **Devam** düğmesine (  ) basarak yazdırmaya devam edin.

Daha fazla bilgi için, bkz. [Sıkışmalar ve kağıt besleme sorunları, sayfa 52.](#)

- **Kopya sayısı** simgesi E harfi ile 5 rakamı arasında değişmektedir. Aynı anda, kontrol panelindeki tüm ışıklar yanıp sönmektedir.



### Nedeni

Tarayıcı çalışmıyor.

### Çözüm

Yazıcıyı kapatıp açın.

Sorun devam ederse HP'ye başvurun. Yazıcı, tarayıcı çalışmaya da yazdırabilir.

- **Kopya sayısı** simgesi E harfi ile 6 rakamı arasında değişmektedir.



**Nedeni**

Yazıcı hata durumundadır.

**Çözüm**

Yazıcıyı sıfırlayın.

1. Yazıcıyı kapatın.
2. Güç kablosunu çıkarın.
3. Bir dakika kadar bekleyip güç kablosunu geri takın.
4. Yazıcıyı açın.

Sorun devam ederse HP'ye başvurun.

- **Kopya sayısı** simgesi E harfi ile 7 rakamı arasında değişmektedir.

**Nedeni**

Yazıcı, izin verilen maksimum astar sayısına ulaştı.

**Çözüm**

Yardım için HP desteğe başvurun.

## Mürekkep sistemi bakımı

**Kopya sayısı** simgesi E harfi ile 9 rakamı arasında değişmektedir. Aynı anda, **Hata** simgesi ve **Devam** ışığı yanıp sönmektedir.

**Nedeni**

Mürekkep sistemi bakımı gereklidir.

**Çözüm**

Hatayı gidermek için şunları yapın:

- Mürekkep tanklarını kontrol edin ve gerekiyorsa mürekkep ekleyin. Daha fazla bilgi için, bkz. [Mürekkep tanklarını doldurma, sayfa 42](#).
- Yazıcıdaki mürekkep birikmelerini gidermek için baskı kafası erişim kapağını tamamen açın ve ardından kapatın.

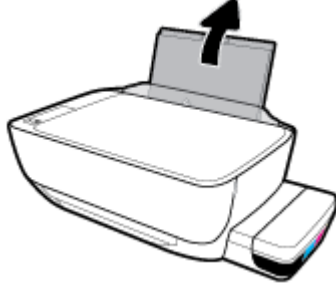
**NOT:** Baskı kafası mandalını açmayın.

## Medya yükleme

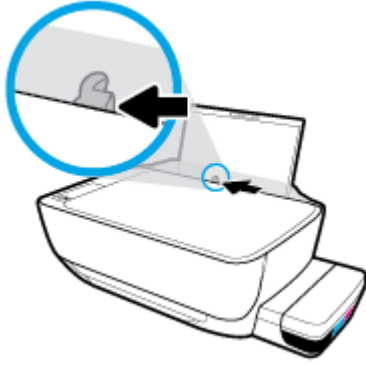
Devam etmek için bir kağıt boyutu seçin.

### Tam boyutlu kağıt yüklemek için

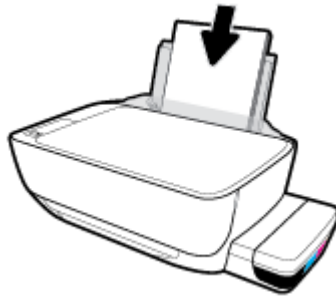
1. Giriş tepsisini kaldırın.



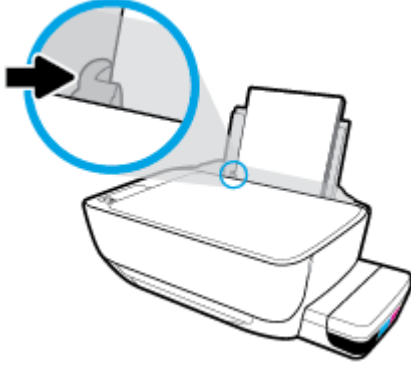
2. Kağıt genişliği kılavuzunu sola kaydırın.



3. Kağıt destesini kısa kenarı aşağı ve yazdırılacak yüzü yukarı bakacak şekilde giriş tepsisine yerleştirin ve durana dek aşağı doğru kaydırın.



4. Kağıt genişliği kılavuzunu kağıdın kenarına yaslanana kadar içeri kaydırın.

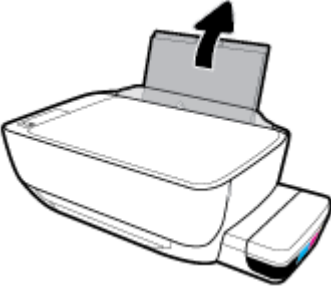


5. Çıkış tepsisini ve tepsi uzantısını dışarı doğru çekin.

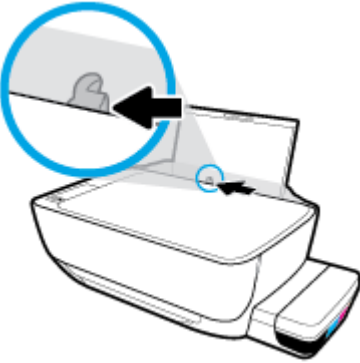


#### Küçük boyutlu kağıt yüklemek için

1. Giriş tepsisini kaldırın.



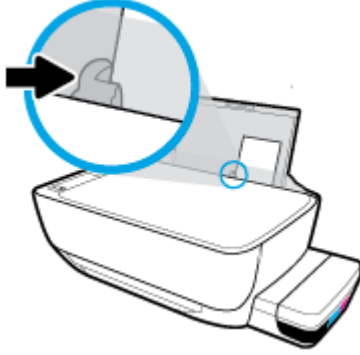
2. Kağıt genişliği kılavuzunu sola kaydırın.



3. Küçük boyutlu kağıt (fotoğraf kağıdı gibi) destesini kısa kenarı aşağı ve yazdırılacak yüzü yukarı bakacak şekilde giriş tepsisinin sağ kenarına yerleştirin ve durana dek aşağı doğru kaydırın.



4. Kağıt genişliği kılavuzunu kağıdın kenarına yaslanana kadar içeri kaydırın.

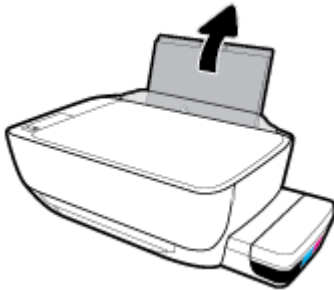


5. Çıkış tepsisini ve tepsi uzantısını dışarı doğru çekin.

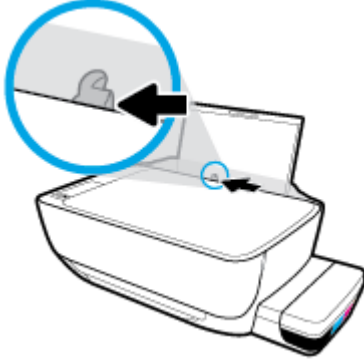


### Zarf yüklemek için

1. Giriş tepsisini kaldırın.

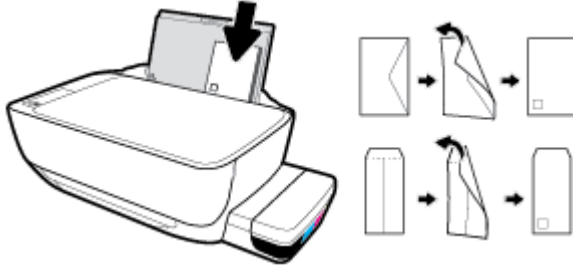


2. Kağıt genişliği kılavuzunu sola kaydırın.

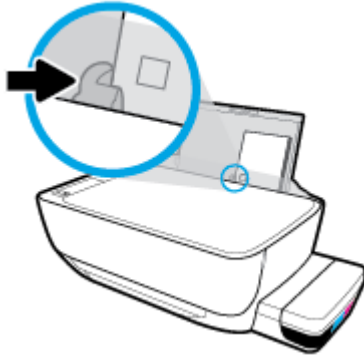


3. Bir veya daha fazla zarfı giriş tepsisinin en sağına yerleştirin ve zarf destesini durana dek aşağı doğru kaydırın.

Yazdırılacak taraf yukarıya dönük olmalıdır. Uzun kenarında kapak olan zarflar için zarfı kapak sol tarafta ve aşağı doğru bakıyorken dikey olarak yerleştirin. Kısa kenarında kapak olan zarflar için zarfı kapak üst tarafta ve aşağı doğru bakıyorken dikey olarak yerleştirin.



4. Kağıt genişliği kılavuzunu zarf destesine yaslanana kadar sağa doğru kaydırın.



5. Çıkış tepsisini ve tepsi uzantısını dışarı doğru çekin.



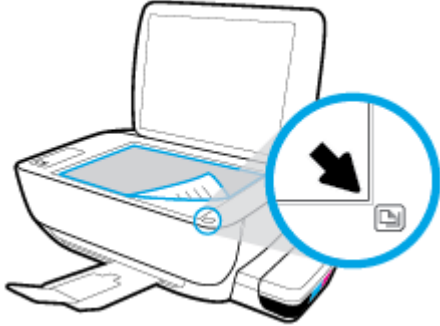
# Tarayıcı camına orijinal yükleme

## Orijinali tarayıcı camına yerleřtirmek için

1. Tarayıcı kapađını kaldırın.



2. Orijinal belgeyi yazdırılacak yüzü ařađı bakacak řekilde tarayıcı camının sađ kőşesine yerleřtirin.



3. Tarayıcının kapađını kapatın.



## Kağıtla ilgili temel bilgiler

Yazıcı, birçok ofis kağıdı türüyle iyi çalışacak şekilde tasarlanmıştır. Büyük miktarlarda alım yapmadan önce çeşitli baskı kağıdı türlerini denemekte yarar vardır. En iyi baskı kalitesi için HP kağıdı kullanın. HP kağıdı hakkında daha fazla bilgi için [www.hp.com](http://www.hp.com) adresindeki HP web sitesini ziyaret edin.



HP gündelik belgeleri yazdırma işlemlerinde ColorLok logosu taşıyan düz kağıtların kullanılmasını önerir. ColorLok logosunu taşıyan tüm kağıtlar yüksek güvenilirlik standartları ve baskı kalitesi sağlamak için tek tek test edilmiştir ve keskin, canlı renkler, daha koyu siyahlar içeren belgeler oluşturur; ayrıca sıradan düz kağıtlardan daha hızlı kurur. Önemli kağıt üreticilerinden çeşitli ağırlık ve boyutlarda olan ColorLok logosu taşıyan kağıtları arayın.

Bu bölüm aşağıdaki konuları içermektedir:

- [Yazdırma için önerilen kağıtlar](#)
- [HP kağıt sarf malzemeleri sipariş etme](#)

## Yazdırma için önerilen kağıtlar

HP, en iyi baskı kalitesi için, yazdığınız proje için özel olarak tasarlanmış HP kağıtlarını kullanmanızı önerir. Bulduğunuz ülkeye/bölgeye bağlı olarak bu kağıtlardan bazılarını bulamayabilirsiniz.

### Fotoğraf baskısı

- **HP Premium Plus Fotoğraf Kağıdı**

HP Premium Plus Fotoğraf Kağıdı, en iyi fotoğraflarınız için HP'nin en kaliteli fotoğraf kağıdıdır. HP Premium Plus Fotoğraf Kağıdı ile, anında kuruyan güzel fotoğraflar yazdırabilir ve hemen yazıcıdan paylaşabilirsiniz. A4, 8,5 x 11 inç, 4 x 6 inç (10 x 15 cm), 5 x 7 inç (13 x 18 cm) dahil çeşitli boyutlarda ve parlak veya yumuşak parlak (yarı parlak) olmak üzere iki yüzeye sunulmaktadır. En iyi fotoğraflarınızı ve özel fotoğraf projelerinizi çerçevelemek, görüntülemek veya hediye etmek için idealdir. HP Premium Plus Fotoğraf Kağıdı, profesyonel kalitede ve dayanıklılıkta istisnai sonuçlar sağlar.

- **HP Gelişmiş Fotoğraf Kağıdı**

Bu parlak fotoğraf kağıdı, mürekkep bulaşmadan kolayca tutabilmeniz için hemen kuruyan bir yüzeye sahiptir. Suya, lekeye, parmak izine ve neme dayanıklıdır. Baskılarınız fotoğrafçıda basılmış fotoğraflara benzeyen bir görünüme ve dokunuşa sahip olur. A4, 8,5 x 11 inç, 10 x 15 cm (4 x 6 inç), 13 x 18 cm (5 x 7 inç) dahil çeşitli boyutlarda sunulmaktadır. Daha uzun ömürlü belgeler için asitsizdir.

- **HP Günlük Fotoğraf Kağıdı**

Sıradan fotoğraf baskısı için tasarlanmış kağıt kullanarak, düşük maliyete renkli, günlük fotoğraflar yazdırın. Bu ekonomik fotoğraf kağıdı, kolay kullanım için hızlı kurur. Bu kağıdı mürekkep püskürtmeli bir yazıcı ile kullanarak keskin ve net resimler elde edin. A4, 8,5 x 11 inç, 5 x 7 inç ve 4 x 6 inç (10 x 15 cm) dahil çeşitli boyutlarda parlak yüzeye sunulmaktadır. Daha uzun ömürlü belgeler için asitsizdir.

- **HP Avantajlı Fotoğraf Paketleri**

HP Avantajlı Fotoğraf Paketleri, size zaman kazandırmak ve HP yazıcınızla ekonomik, laboratuvar kalitesinde fotoğraflar basmanızı sağlamak için orijinal HP mürekkep kartuşlarını ve HP Gelişmiş Fotoğraf Kağıdını bir arada sunar. Orijinal HP mürekkepleri ve HP Gelişmiş Fotoğraf Kağıdı, her baskıda

dayanıklı ve canlı fotoğraflar elde etmenizi sağlamak üzere birlikte çalışır. Tüm güzel tatil fotoğraflarını basmak ya da dostlarınızla paylaşmak amacıyla birden fazla baskı almak için muhteşemdir.

## İşletme belgeleri

- **HP Premium Sunu Kağıdı 120g Mat veya HP Professional Kağıt 120 Mat**

Bu kağıtlar, sunumlar, teklifler, raporlar ve bültenler için mükemmel olan, iki tarafı mat ağır kağıtlardır. Etkileyici görünüm ve doku vermek üzere kalın üretilmiştir.

- **HP Broşür Kağıdı 180g Parlak veya HP Profesyonel Kağıt 180 Parlak**

Bu kağıtlar çift taraflı kullanım için iki tarafı da parlak kaplanmıştır. Rapor kapakları, özel sunular, broşürler, zarflar ve takvimlerde kullanılacak fotoğrafa yakın röprodüksiyonlar ve iş grafikleri için mükemmel bir seçimidir.

- **HP Broşür Kağıdı 180g Mat veya HP Professional Kağıt 180 Mat**

Bu kağıtlar çift taraflı kullanım için iki tarafı da mat kaplanmıştır. Rapor kapakları, özel sunular, broşürler, zarflar ve takvimlerde kullanılacak fotoğrafa yakın röprodüksiyonlar ve iş grafikleri için mükemmel bir seçimidir.

## Günlük yazdırma

Günlük yazdırma için listelenen tüm kağıtlar, daha az bulaşma, daha parlak siyahlar ve canlı renkler için ColorLok Technology özelliğine sahiptir.

- **HP Parlak Beyaz Inkjet Kağıdı**

HP Parlak Beyaz Inkjet Kağıdı, yüksek karışıklıkta renkler ve keskin metinler sağlar. İki taraflı renkli yazdırmaya yetecek kadar opak olduğundan ve arkasını göstermediğinden, bültenler, raporlar ve broşürler için idealdir.

- **HP Yazdırma Kağıdı**

HP Yazdırma Kağıdı yüksek kaliteli, çok işlevli bir kağıttır. Standart çok amaçlı kağıtlara veya fotokopi kağıtlarına basılan belgelere göre daha gerçek görünüm sağlar. Daha uzun ömürlü belgeler için asitsizdir.

- **HP Ofis Kağıdı**

HP Ofis Kağıdı yüksek kaliteli ve çok işlevli bir kağıttır. Kopya, taslak, duyuru ve diğer günlük belgeler için uygundur. Daha uzun ömürlü belgeler için asitsizdir.

- **HP Geri Dönüştürülmüş Ofis Kağıdı**

HP Geri Dönüştürülmüş Ofis Kağıdı, %30 oranında geri dönüştürülmüş lifle yapılmış, yüksek kaliteli, çok işlevli bir kağıttır.

## HP kağıt sarf malzemeleri sipariş etme

Yazıcı, birçok ofis kağıdı türüyle iyi çalışacak şekilde tasarlanmıştır. En iyi baskı kalitesi için HP kağıdı kullanın.

HP kağıtları ve diğer sarf malzemelerini sipariş etmek için [www.hp.com](http://www.hp.com) adresine gidin. Şu anda HP web sitesinin bazı bölümleri yalnızca İngilizce'dir.

HP, günlük belgelerin yazdırılması ve kopyalanması için ColorLok logosu taşıyan düz kağıtlar önerir. ColorLok logosu taşıyan tüm kağıtlar yüksek güvenilirlik ve baskı kalitesi standartlarını karşılamak için bağımsız kuruluşlarca test edilmiştir ve bu kağıtlar keskin, canlı renklere ve net siyahlara sahip belgeler üretir ve



normal düz kağıtlardan daha hızlı kurur. Başlıca kağıt üreticilerinin sağladığı çeşitli ağırlık ve boyutlardaki ColorLok logolu kağıtları tercih edin.

## HP yazıcı yazılımını açma (Windows)

HP yazıcı yazılımını yükledikten sonra, masaüstündeki yazıcı simgesini çift tıklatın veya aşağıdakilerden birini yaparak yazıcı yazılımını açın:

- **Windows 10:** Bilgisayar masaüstünde **Başlat**'a tıklayın, uygulama listesinden **HP**'yi seçin ve yazıcının adını taşıyan simgeyi seçin.
- **Windows 8.1:** Başlangıç ekranının sol alt köşesindeki aşağı oku tıklatın, ardından yazıcı adını seçin.
- **Windows 8:** Başlangıç ekranında, ekran üzerinde boş bir alanı sağ tıklatın, uygulama çubuğunda **Tüm Uygulamalar**'ı tıklatın, sonra da yazıcı adını seçin.
- **Windows 7, Windows Vista ve Windows XP:** Bilgisayar masaüstünde **Başlat**'a tıklayın, **Tüm Programlar**'ı seçin, **HP** seçeneğini belirleyin, yazıcının klasörüne tıklayın ve yazıcının adını taşıyan simgeyi seçin.



**NOT:** HP yazıcı yazılımını yüklemiyorsanız indirip yüklemek için bilgisayarınızda veya mobil aygıtınızda bir web tarayıcısına [123.hp.com](http://123.hp.com) yazın.

## Uyku modu

- Uyku modunda güç tüketimi azaltılır.
- Yazıcı, ilk kurulumundan sonra 5 dakikalık kullanılmama süresini takiben Uyku moduna girer.
- Uyku modunda, **Güç** düğmesi ışığı söner ve yazıcı kontrol paneli ekranı kapalıdır.
- Kontrol paneli üzerinde yer alan herhangi bir düğmeye basmak veya bir yazdırma ya da tarama işi göndermek yazıcıyı uyku modundan çıkarabilir.

## Sessiz Modu

Sessiz Modu, baskı kalitesini etkilemeden genel gürültüyü azaltmak için yazdırmayı yavaşlatır. Sessiz Mod, yalnızca düz kağıda **Normal** baskı kalitesi ile yazdırmak için kullanılabilir. Yazdırma gürültüsünü azaltmak için, Sessiz Modu'nu açın. Normal hızda yazdırmak için Sessiz Modu'nu kapatın. Sessiz Modu varsayılan olarak kapalıdır.



**NOT:** Sessiz Mod'da, düz kağıda **Taslak** veya **En İyi** baskı kalitesi ile yazdırırsanız veya fotoğraflar veya zarflar yazdırırsanız, yazıcı Sessiz Mod kapalıyken olduğu ile aynı şekilde çalışır.

### Sessiz Modu'nu yazıcı yazılımından açmak veya kapatmak için (Windows)

1. HP yazıcı yazılımını açın. Daha fazla bilgi için, bkz. [HP yazıcı yazılımını açma \(Windows\), sayfa 21](#).
2. **Sessiz Modu** sekmesini tıklatın.
3. **Açık** veya **Kapalı**'yı tıklatın.
4. **Ayarı Kaydet** düğmesine tıklayın.

### Sessiz Modu'nu yazıcı yazılımından açmak veya kapatmak için s(OS X ve macOS)

1. HP Utility öğesini açın.



**NOT:** HP Utility, **Applications** (Uygulamalar) klasöründeki **HP** klasöründe bulunmaktadır.

2. Yazıcıyı seçin.
3. **Sessiz Modu** seçeneğini tıklatın.
4. **Açık** veya **Kapalı** seçeneğini belirleyin.
5. **Şimdi Uygula**'yı tıklatın.

## Otomatik Kapanma

Bu özellik, 2 saat işlem yapılmaması ardından yazıcıyı kapatarak enerji kullanımını azaltmaya yardımcı olur. **Otomatik Kapanma, yazıcıyı tamamen kapatır, bu nedenle, yazıcıyı geri açmak için Güç düğmesini kullanmanız gerekir.** Yazıcınız bu enerji tasarrufu özelliğini destekliyorsa, yazıcı özelliklerine ve bağlantı seçeneklerine bağlı olarak Otomatik Kapanma otomatik olarak etkinleşir veya devre dışı kalır. Otomatik Kapanma devre dışı bırakıldığında, yazıcı, enerji kullanımını azaltmaya yardımcı olmak için 5 dakikalık işlemsizlik sonrasında Uyku moduna girer.

- Yazıcı açıldığında, yazıcı ağ veya faks özelliğine sahip değilse veya bu özellikleri kullanmıyorsa Otomatik Kapanma etkinleşir.
- Yazıcının kablosuz veya Wi-Fi Direct özelliği açıksa veya faks, USB ya da Ethernet ağ özelliklerine sahip bir yazıcı faks, USB veya Ethernet ağ bağlantısı kurduğunda Otomatik Kapanma devre dışı kalır.

---

## 3 Yazdır

- [Bilgisayarınızdan yazdırın](#)
- [Baskı başarısı için ipuçları](#)

# Bilgisayarınızdan yazdırın

- [Belge yazdırma](#)
- [Fotoğraf yazdırma](#)
- [Zarf yazdırma](#)
- [Maksimum dpi kullanarak yazdırma](#)

## Belge yazdırma

Belge yazdırmadan önce, giriş tepsisine kağıt yüklü olduğundan ve çıkış tepsisinin açık olduğundan emin olun. Kağıt yüklemeye ilgili daha fazla bilgi için bkz. [Medya yükleme, sayfa 13](#).

### Bir belge yazdırmak için (Windows)

1. Yazılımınızdan, **Yazdır**'i seçin.
2. Yazıcınızın seçili olduğundan emin olun.
3. **Özellikler** iletişim kutusunu açan düğmeye tıklayın.

Yazılım uygulamanıza bağlı olarak, bu düğme **Özellikler**, **Seçenekler**, **Yazıcı Kurulumu**, **Yazıcı Özellikleri**, **Yazıcı** veya **Tercihler** olarak adlandırılabilir.

4. **Yazdırma Kısayolları** veya **Yazdırma Kısayolu** sekmesinden uygun seçenekleri belirleyin.

Diğer yazdırma ayarlarını değiştirmek için, diğer sekmeleri tıklatın.

Daha fazla yazdırma ipucu için bkz. [Yazıcı ayarları ipuçları](#), sayfa 32.



**NOT:** Kağıt boyutunu değiştirirseniz, giriş tepsisinde doğru kağıt yüklü olduğundan emin olun ve yazıcı kontrol panelinde kağıt boyutunu ayarlayın.

5. **Özellikler** iletişim kutusunu kapatmak için **Tamam**'a tıklayın.
6. Yazdırmayı başlatmak için **Yazdır**'a veya **Tamam**'a tıklayın.

### Belge yazdırmak için s(OS X ve macOS)

1. Yazılımınızın **File** (Dosya) menüsünde **Print**'i (Yazdır) seçin.
2. Yazıcınızın seçili olduğundan emin olun.
3. Yazdırma seçeneklerini ayarlayın.

Yazdırma iletişim kutusunda seçenekleri göremezseniz, **Show Details**'e (Ayrıntıları Göster) dokununuz.

- **Paper Size** (Kağıt Boyutu) açılır menüsünden, uygun kağıt boyutunu seçin.



**NOT:** Kağıt boyutunu değiştirdiğinizde doğru kağıt yüklediğinizden emin olun.

- Sayfa yönünü seçin.
  - Ölçekleme oranını girin.
4. **Print**'e (Yazdır) tıklayın.

### Sayfanın her iki tarafına da yazdırmak için (Windows)

1. Yazılımınızdan, **Yazdır**'ı seçin.
2. Yazıcının seçili olduğundan emin olun.
3. **Özellikler** iletişim kutusunu açan düğmeyi tıklayın.

Yazılım uygulamanıza bağlı olarak, bu düğme **Özellikler**, **Seçenekler**, **Yazıcı Kurulumu**, **Yazıcı Özellikleri**, **Yazıcı** veya **Tercihler** olarak adlandırılabilir.

4. **Baskı kısayolları** veya **Baskı kısayolu** sekmesinde, **Çift Taraflı Baskı** kısayolunu seçtikten sonra **Elle Çift Tarafa Yazdırma** açılır listesindeki seçeneklerden birini seçin.

Diğer yazdırma ayarlarını değiştirmek için, diğer sekmeleri tıklayın.

Daha fazla yazdırma ipucu için bkz. [Yazıcı ayarları ipuçları](#), sayfa 32.



**NOT:** Kağıt boyutunu değiştirirseniz, giriş tepsisinde doğru kağıt yüklü olduğundan emin olun ve yazıcı kontrol panelinde kağıt boyutunu ayarlayın.

5. **Özellikler** iletişim kutusunu kapatmak için **Tamam**'a tıklayın.
6. Yazdırmayı başlatmak için **Yazdır**'a veya **Tamam**'a tıklayın.

### Sayfanın her iki tarafına da yazdırmak için s(OS X ve macOS)

1. Yazılımınızın **File** (Dosya) menüsünde **Print**'i (Yazdır) seçin.
2. Print (Yazdır) iletişim kutusunda, açılan menüden **Paper Handling**'i (Kağıt İşleme) seçin ve **Page Order** (Sayfa Sırası) ayarını **Normal** olarak ayarlayın.
3. **Pages to Print** (Yazdırılacak Sayfalar) ayarını **Odd Only** (Yalnızca Tek) yapın.
4. **Print**'e (Yazdır) tıklayın.
5. Tüm tek sayfaları yazdırdıktan sonra belgeyi çıkış tepsisinden çıkarın.
6. Yazıcıdan çıkan uç şimdi yazıcıya girecek ve belgenin boş yüzü yazıcının ön kısmına bakacak şekilde belgeyi yeniden yükleyin.
7. Print (Yazdır) iletişim kutusunda, **Paper Handling** (Kağıt İşleme) açılan menüsüne geri dönün ve sayfa sıralamasını **Normal**'e ve yazdırılacak sayfaları **Even Only**'ye (Yalnızca Çift) ayarlayın.
8. **Print**'e (Yazdır) tıklayın.

## Fotoğraf yazdırma

Fotoğraf yazdırmadan önce, giriş tepsisine fotoğraf kağıdı yüklü olduğundan ve çıkış tepsisinin açık olduğundan emin olun. Kağıt yüklemeye ilgili daha fazla bilgi için bkz. [Medya yükleme](#), sayfa 13.

### Fotoğraf kağıdına fotoğraf yazdırmak için (Windows)

1. Yazılımınızdan, **Yazdır**'ı seçin.
2. Yazıcınızın seçili olduğundan emin olun.



3. **Özellikler** iletişim kutusunu açan düğmeye tıklayın.

Yazılım uygulamanıza bağlı olarak, bu düğme **Özellikler**, **Seçenekler**, **Yazıcı Kurulumu**, **Yazıcı Özellikleri**, **Yazıcı** veya **Tercihler** olarak adlandırılabilir.

4. **Yazdırma Kısayolları** veya **Yazdırma Kısayolu** sekmesinden uygun seçenekleri belirleyin.

Diğer yazdırma ayarlarını değiştirmek için, diğer sekmeleri tıklatın.

Daha fazla yazdırma ipucu için bkz. [Yazıcı ayarları ipuçları](#), sayfa 32.



**NOT:** Kağıt boyutunu değiştirirseniz, giriş tepsisinde doğru kağıt yüklü olduğundan emin olun ve yazıcı kontrol panelinde kağıt boyutunu ayarlayın.

5. **Özellikler** iletişim kutusunu kapatmak için **Tamam**'i tıklatın.

6. Yazdırmayı başlatmak için **Yazdır**'i veya **Tamam**'i tıklatın.



**NOT:** Yazdırma tamamlandıktan sonra, kullanılmamış fotoğraf kağıtlarını giriş tepsisinden alın. Fotoğraf kağıtlarını, kıvrılıp çıktıkların kalitesini düşürmeyecek şekilde depolayın.

### Bilgisayardan fotoğraf yazdırmak için s(OS X ve macOS)

1. Yazılımınızın **File** (Dosya) menüsünde **Print**'i (Yazdır) seçin.
2. Yazıcınızın seçili olduğundan emin olun.
3. Yazdırma seçeneklerini ayarlayın.

Yazdırma iletişim kutusunda seçenekleri göremezseniz, **Ayrıntıları Göster**'e dokununuz.

- **Paper Size** (Kağıt Boyutu) açılır menüsünden, uygun kağıt boyutunu seçin.



**NOT:** Kağıt boyutunu değiştirdiğinizde doğru kağıt yüklediğinizden emin olun.

- Sayfa yönünü seçin.
4. Açılır menüden, **Paper Type/Quality**'yi (Kağıt Türü/Kalite) seçin, sonra da aşağıdaki ayarları seçin:
    - **Paper Type** (Kağıt Türü): Uygun fotoğraf kağıdı türü
    - **Quality** (Kalite): En iyi kaliteyi veya maksimum dpi değerini sunan seçeneği belirleyin.
    - **Renk Seçenekleri** açıklama üçgenine tıklayın, sonra da uygun **Photo Fix** (Fotoğraf Onarma) seçeneğini belirleyin.
      - **Kapalı:** görüntüye hiçbir otomatik ayarlama yapmaz.
      - **Açık:** görüntüyü otomatik olarak odaklar; resim keskinliğini hafifçe ayarlar.
  5. İsteddiğiniz diğer yazdırma ayarlarını seçin, sonra da **Print**'e (Yazdır) tıklayın.

### Zarf yazdırma

Zarf yazdırmadan önce, giriş tepsisine zarf yüklü olduğundan ve çıkış tepsisinin açık olduğundan emin olun. Giriş tepsisine bir ya da daha fazla zarf yükleyebilirsiniz. Parlak yüzeyli veya kabartmalı, ataşlı veya pencereli zarflar yüklemeyin. Zarf yüklemeye ilgili daha fazla bilgi için bkz. [Medya yükleme](#), sayfa 13.



**NOT:** Zarfın üzerine yazdırmak için metni nasıl biçimlendireceğinizle ilgili ayrıntılar için kullandığınız uygulamanın belgelerine başvurun.

### Zarf yazdırmak için (Windows)

1. Yazılımınızın **Dosya** menüsünde **Yazdır**'a tıklayın.
2. Yazıcınızın seçili olduğundan emin olun.
3. **Özellikler** iletişim kutusunu açan düğmeye tıklayın.

Yazılım uygulamanıza bağlı olarak, bu düğme **Özellikler**, **Seçenekler**, **Yazıcı Kurulumu**, **Yazıcı Özellikleri**, **Yazıcı** veya **Tercihler** olarak adlandırılabilir.

4. **Yazdırma Kısayolları** veya **Yazdırma Kısayolu** sekmesinden uygun seçenekleri belirleyin.

Diğer yazdırma ayarlarını değiştirmek için, diğer sekmeleri tıklatın.

Daha fazla yazdırma ipucu için bkz. [Yazıcı ayarları ipuçları](#), sayfa 32.



**NOT:** Kağıt boyutunu değiştirirseniz, giriş tepsisinde doğru kağıt yüklü olduğundan emin olun ve yazıcı kontrol panelinde kağıt boyutunu ayarlayın.

5. **Özellikler** iletişim kutusunu kapatmak için **Tamam**'ı tıklatın.
6. Yazdırmayı başlatmak için **Yazdır**'ı veya **Tamam**'ı tıklatın.

### Zarf yazdırmak için s(OS X ve macOS)

1. Yazılımınızın **File** (Dosya) menüsünde **Print**'i (Yazdır) seçin.
2. Yazıcınızın seçili olduğundan emin olun.
3. **Paper Size** (Kağıt Boyutu) açılır menüsünden uygun zarf boyutunu seçin.

Yazdırma iletişim kutusunda seçenekleri göremezseniz, **Ayrıntıları Göster**'e dokununuz.



**NOT:** Kağıt boyutunu değiştirdiğinizde doğru kağıt yüklediğinizden emin olun.

4. Açılan menüden, **Paper Type/Quality**'yi (Kağıt Türü/Kalitesi) seçin ve kağıt türünün **Plain Paper** (Düz Kağıt) olarak ayarlandığını doğrulayın.
5. **Print**'e (Yazdır) tıklayın.

## Maksimum dpi kullanarak yazdırma

Fotoğraf kağıdına yüksek kalitede keskin görüntüler basmak için inç başına maksimum nokta ("dots per inch" - dpi) değerini kullanın.

Maksimum dpi ayarıyla yapılan yazdırma, diğer ayarlarla yazdırmaya oranla daha uzun sürer ve daha fazla disk alanı gerektirir.

Desteklenen yazdırma çözünürlükleri için [www.support.hp.com](http://www.support.hp.com) adresindeki [yazıcı destek web sitesini](#) ziyaret edin.

### Maksimum dpi modunda yazdırmak için (Windows)

1. Yazılımınızdan, **Yazdır**'i seçin.
2. Yazıcınızın seçili olduğundan emin olun.
3. **Özellikler** iletişim kutusunu açan düğmeye tıklayın.

Yazılım uygulamanıza bağlı olarak, bu düğme **Özellikler**, **Seçenekler**, **Yazıcı Kurulumu**, **Yazıcı Özellikleri**, **Yazıcı** veya **Tercihler** olarak adlandırılabilir.

4. Uygun seçenekleri seçin.

### Windows 10, Windows 8.1 ve Windows 8

- **Kağıt/Kalite** sekmesine tıklayın. **Kağıt Boyutu** açılır listesinden uygun kağıt boyutunu seçin. **Kağıt türü** açılır listesinden uygun kağıt türünü seçin.
- **Gelişmiş** sekmesine tıklayın ve sonra **Maks. DPI ile yazdır** ögesini seçin.

### Windows 7, Windows Vista ve Windows XP

- **Kağıt/Kalite** sekmesine tıklayın. **Baskı Malzemesi** açılır listesinden uygun kağıt türünü seçin.
- **Gelişmiş** düğmesine tıklayın. **Kağıt Boyutu** açılır listesinden uygun kağıt boyutunu seçin. **Yazıcı Özellikleri** alanında bulunan **Maks. DPI ile Yazdır** açılır listesinden **Evet**'i seçin. Daha sonra **Gelişmiş Seçenekler** iletişim kutusunu kapatmak için **Tamam**'a tıklayın.

Daha fazla yazdırma ipucu için bkz. [Yazıcı ayarları ipuçları](#), sayfa 32.

5. **Düzen** sekmesinde yönü onaylayın ve sonra **Tamam** seçeneğine tıklayarak yazdırın.

### Maksimum dpi kullanarak yazdırmak için s(OS X ve macOS)

1. Yazılımınızın **File** (Dosya) menüsünde **Print**'i (Yazdır) seçin.
2. Yazıcınızın seçili olduğundan emin olun.
3. Yazdırma seçeneklerini ayarlayın.

Yazdırma iletişim kutusunda seçenekleri göremezseniz, **Ayrıntıları Göster**'e dokununuz.

- **Paper Size** (Kağıt Boyutu) açılır menüsünden, uygun kağıt boyutunu seçin.



**NOT:** Kağıt boyutunu değiştirdiğinizde doğru kağıt yüklediğinizden emin olun.

- Sayfa yönünü seçin.
4. Açılır menüden, **Paper Type/Quality**'yi (Kağıt Türü/Kalite) seçin, sonra da aşağıdaki ayarları seçin:
    - **Paper Type** (Kağıt Türü): Uygun kağıt türü
    - **Quality** (Kalite): **Maximum dpi (Maksimum dpi)**
  5. İstedığınız diğer yazdırma ayarlarını seçin, sonra da **Print**'e (Yazdır) tıklayın.

## Baskı başarısı için ipuçları

- [Yazıcı kafası ve mürekkep hakkında ipuçları](#)
- [Kağıt yükleme ipuçları](#)
- [Yazıcı ayarları ipuçları](#)

Başarıyla yazdırmak için HP yazıcı kafaları düzgün şekilde çalışmalı, mürekkep tankları yeterli mürekkeple dolu olmalı, kağıt doğru şekilde yüklenmiş olmalı ve yazıcı uygun ayarlara sahip olmalıdır.

Yazdırma ayarları kopyalama veya tarama için geçerli değildir.

## Yazıcı kafası ve mürekkep hakkında ipuçları

- Orijinal HP yazıcı kafaları kullanın.
- Hem siyah hem de üç renkli yazıcı kafalarını doğru şekilde takın.  
Daha fazla bilgi için, bkz. [Yazıcı kafası sorunlarını düzeltme, sayfa 59](#).
- Yeterli mürekkep olduğundan emin olmak için mürekkep depolarındaki mürekkep düzeylerini kontrol edin.  
Daha fazla bilgi için, bkz. [Mürekkep düzeyleri, sayfa 41](#).
- Baskı kalitesi kabul edilebilir değilse, daha fazla bilgi için bkz. [Yazdırma sorunları, sayfa 63](#).



**NOT:** Orijinal HP yazıcı kafaları ve mürekkep, defalarca kolaylıkla harika sonuçlar elde etmenize yardımcı olmak için tasarlanmış ve HP yazıcıları ve kağıtlarıyla test edilmiştir.

HP olmayan sarf malzemelerinin kalitesini ve güvenilirliğini garanti etmez. HP olmayan sarf malzemelerinin kullanılması nedeniyle gerekli olan ürün servisi veya onarımları garanti kapsamında değildir.

## Kağıt yükleme ipuçları

- Kağıt destesi (tek bir sayfa değil) yükleyin. Kağıt sıkışmasını önlemek için destedeki kağıtların tümü aynı boyutta ve türde olmalıdır.
- Kağıdı, yazdırılacak tarafı yukarı bakacak şekilde yerleştirin.
- Giriş tepsisine yüklenen kağıdın yatay konumda düz olarak durduğundan ve kenarlarının kıvrılmış ya da buruşmuş olmadığından emin olun.
- Giriş tepsisindeki kağıt genişliği kılavuzunu tüm kağıtlara tam olarak yaslanacak şekilde ayarlayın. Kağıt genişliği kılavuzunun giriş tepsisindeki kağıtları kıvrımamasına dikkat edin.  
Daha fazla bilgi için, bkz. [Medya yükleme, sayfa 13](#).

## Yazıcı ayarları ipuçları

### Yazıcı ayarları ipuçları (Windows)

- Varsayılan yazdırma ayarlarını değiştirmek için, HP yazıcı yazılımı özelliğini açın, **Yazdırma ve Tarama** ögesini, sonra da **Tercihleri Ayarla**'yı tıklatın. yazıcı yazılımı özelliğini açma hakkında bilgi için, bkz. [HP yazıcı yazılımını açma \(Windows\), sayfa 21](#).
  - İstedığınız yazdırma tercihlerini ayarlarken zamandan kazanmak için yazdırma kısayollarını kullanabilirsiniz. Belirli bir iş türüne uygun ayarları saklayan yazdırma kısayolu sayesinde tek bir tıkla tüm seçenekleri ayarlayabilirsiniz. Kısayollardan birini kullanmak için **Yazdırma Kısayolları** veya **Yazdırma Kısayolu** sekmesine gidip istediğiniz kısayolu seçtikten sonra **Tamam** düğmesine tıklayın.
- Yeni bir yazdırma kısayolu eklemek için **Kağıt/Kalite, Düzen** veya **Gelişmiş** sekmesinde istediğiniz ayarları seçin, **Yazdırma Kısayolları** veya **Yazdırma Kısayolu** sekmesine tıklayın, **Farklı Kaydet** seçeneğine tıklayıp bir ad girin ve **Tamam** düğmesine tıklayın.

Bir yazdırma kısayolunu silmek için seçip **Sil**'i tıklatın.



**NOT:** Varsayılan yazdırma kısayollarını silemezsiniz.

- Kağıt ve kağıt tepsisi ayarlarını anlamak için:
  - **Kağıt Boyutu:** Giriş tepsisine yerleştirilen kağıt boyutunu seçin.
  - **Kağıt Kaynağı:** Kağıdı yüklediğiniz kağıt tepsisini seçin.
  - **Kağıt Türü** veya **Baskı Malzemesi:** Kullandığınız kağıdın türünü seçin.
- Renkli veya siyah beyaz ayarlarını anlamak için:
  - **Renkli:** Tam renkli baskılar için kartuşların hepsinden mürekkep kullanır.
  - **Siyah Beyaz** veya **Yalnızca Siyah Mürekkep:** Normal veya düşük kaliteli siyah beyaz baskılar için yalnızca siyah mürekkebi kullanır.
  - **Yüksek Kaliteli Gri Tonlamalı:** Yüksek kaliteli siyah beyaz baskılar için daha geniş bir siyah ve gri renk yelpazesi üretmek amacıyla hem renkli hem de siyah kartuşlardan mürekkep kullanır.
- Baskı kalitesi ayarlarını anlamak için:

Baskı kalitesi inç başına düşen nokta sayısı (dpi) baskı çözünürlüğü şeklinde ölçülür. Daha yüksek dpi değerlerinde daha net ve ayrıntılı baskılar üretilir, ancak baskı hızı düşer ve daha fazla mürekkep kullanılır.

  - **Taslak:** Daha düşük dpi değerleri genellikle mürekkep seviyesi düşük olduğunda veya yüksek kaliteli baskı alınmasına gerek olmadığına kullanılır.
  - **Normal:** Çoğu baskı için uygundur.
  - **En İyi: Normal** kaliteli baskılardan daha yüksek bir dpi değerine sahiptir.
  - **Maks. DPI ile Yazdır:** Baskı kalitesi için gereken en yüksek dpi ayarıdır.
  - **HP Real Life Technologies:** Bu özellik, baskı kalitesini artırmak için görüntü ve grafikleri yumuşatır ve keskinleştirir.
- Sayfa ve düzen ayarlarını anlamak için:

- **Kağıt Yönü:** Dikey baskılar için **Dikey**, yatay baskılar için **Yatay** seçeneğini belirleyin.
- **El ile İki Tarafa Yazdır:** Kağıdın her iki yüzüne de yazdırabilmek için kağıdın bir tarafına yazdırıldıktan sonra sayfaları el ile çevirin.
  - **Uzun Kenardan Çevir:** Kağıdın her iki tarafına da yazdırırken kağıdın uzun kenarından çevrilmesini istiyorsanız, bu seçeneği belirleyin.
  - **Kısa Kenardan Çevir:** Kağıdın her iki tarafına da yazdırırken kağıdın kısa kenarından çevrilmesini istiyorsanız, bu seçeneği belirleyin.
- **Kitapçık Düzeni** veya **Kitapçık:** Çok sayfalı bir belgeyi kitapçık olarak yazdırmanıza imkan verir. Bir yaprağın iki yüzüne de iki sayfa yerleştirir, böylece kağıdın yarısı boyutunda bir kitapçık şeklinde katlanabilir.
  - **Soldan birleştirme** veya **Kitapçık-SoldanBirleştirme:** Kitapçık şeklinde katlandıktan sonra birleştirme kenarı solda olur. Okuma yönünüz soldan sağa ise bu seçeneği tercih edin.
  - **Sağdan birleştirme** veya **Kitapçık-SağdanBirleştirme:** Kitapçık şeklinde katlandıktan sonra birleştirme kenarı sağda olur. Okuma yönünüz sağdan sola ise bu seçeneği tercih edin.
- **Kenarlıksız** veya **Sayfa Kenarlıkları:** Belgeyi yaprak başına ikiden veya daha fazla sayfa şeklinde yazdırıyorsanız, sayfalara kenarlık eklemenizi veya kenarlıkları kaldırmanızı sağlar.
- **Yaprak başına Sayfa Düzeni:** Belgeyi yaprak başına ikiden fazla sayfa şeklinde yazdırırsanız, sayfa sıralamasını belirlemenize yardımcı olur.
- **Yazdırılacak Sayfalar:** Yalnızca tek sayfaları, yalnızca çift sayfaları veya tüm sayfaları yazdırmanıza olanak tanır.
- **Sayfa Sırasını Ters Çevir** veya **Sayfa Sırası:** Sayfaları arkadan öne veya ters sırada yazdırmanızı sağlar.

#### Yazıcı ayarları ipuçları s(OS X ve macOS)

- Print (Yazdır) iletişim kutusunda, **Paper Size** (Kağıt Boyutu) açılır menüsünü kullanarak yazıcıya yüklü kağıt boyutunu seçin.
- Print (Yazdır) iletişim kutusunda, **Paper Type/Quality** (Kağıt Türü/Kalite) açılır menüsünü kullanarak uygun kağıt türünü ve kalitesini seçin.
- Yalnızca siyah mürekkep kullanarak siyah beyaz belge yazdırmak istiyorsanız, açılır menüden **Paper Type/Quality**'yi (Kağıt Türü/Kalitesi) seçin ve Color (Renk) açılır menüsünden **Grayscale**'i (Gri Tonlamalı) seçin.

---

## 4 Kopyalama ve tarama



- [Belge kopyalama](#)
- [HP yazıcı yazılımı kullanarak tarama](#)
- [Kopyalama ve tarama başarısı için ipuçları](#)

# Belge kopyalama



**NOT:** Tüm belgeler normal kalitedeki bir baskı modunda kopyalanır. Kopyalarken baskı modu kalitesini değiştiremezsiniz.

## Belge kopyalamak için

1. Giriş tepsisine kağıt yükleyin.  
Kağıt yerleştirmeye ilgili bilgi için bkz. [Medya yükleme, sayfa 13](#).
2. Orijinal belgeyi yazdırılacak yüzü aşağı bakacak şekilde, tarayıcı camının köşesindeki simgeye yakın yerleştirin.  
Daha fazla bilgi için, bkz. [Tarayıcı camına orijinal yükleme, sayfa 17](#).
3. Kopya almak için **Siyah Kopyalama** düğmesine (  ) veya **Renkli Kopyalama** düğmesine (  ) basın.



**NOT:** Kağıt ayarlarını yazıcıya yerleştirilen kağıtla eşleşecek şekilde değiştirin veya kağıt ayarlarına uygun kağıt yerleştirin. Ayrıntılar için bkz. [Kopyalarken kağıt ayarlarını değiştirmek için, sayfa 35](#).

Kopyalama en son düğmeye basılmasından iki saniye sonra başlayacaktır.



**İPUCU:** Düğmeye üst üste basarak kopya sayısını artırabilirsiniz.

## Kopyalarken kağıt ayarlarını değiştirmek için

| Geçerli kağıt türü | Bunu yapın  | Bu kağıt türünü değiştirmek için | Yazıcı ekranında bu simge görünür   |
|--------------------|---|----------------------------------|---|
| Düz kağıt          | Her iki kopyalama düğmesini (   ) aynı anda üç saniye boyunca basılı tutun. | Fotoğraf kağıdı                  |  |
| Fotoğraf kağıdı    | Her iki kopyalama düğmesini (   ) aynı anda üç saniye boyunca basılı tutun. | Düz kağıt                        |  |



# HP yazıcı yazılımı kullanarak tarama

- [Bilgisayardan tarama](#)
- [Tarama ayarlarını değiştirme \(Windows\)](#)
- [Yeni bir tarama kısayolu oluşturun \(Windows\)](#)

## Bilgisayardan tarama

Bir bilgisayardan taramadan önce, önerilen HP yazıcı yazılımını yüklemiş olduğunuzdan emin olun. Yazıcı ve bilgisayar bağlı ve açık olmalıdır.

### Dosyaya belge veya fotoğraf taramak için (Windows)

1. Orijinal belgeyi yazdırılacak yüzü aşağı bakacak şekilde, tarayıcı camının köşesindeki simgeye yakın yerleştirin.
2. Masaüstündeki yazıcı simgesini çift tıklatın veya aşağıdakilerden birini yaparak yazıcı yazılımını açın:
  - **Windows 10:** Bilgisayar masaüstünde **Başlat'**ı tıklatın, **Tüm uygulamalar'**ı seçin, **HP'**yi seçin, yazıcının klasörünü tıklatın, sonra yazıcı adını taşıyan simgeyi seçin.
  - **Windows 8.1:** Başlangıç ekranının sol alt köşesindeki aşağı oku tıklatın, ardından yazıcı adını seçin.
  - **Windows 8:** Başlangıç ekranında, ekran üzerinde boş bir alanı sağ tıklatın, uygulama çubuğunda **Tüm Uygulamalar'**ı tıklatın, sonra da yazıcı adını seçin.
  - **Windows 7, Windows Vista ve Windows XP:** Bilgisayar masaüstünde **Başlat'**ı tıklatın, **Tüm Programlar'**ı seçin, **HP'**yi seçin, yazıcının klasörünü tıklatın, sonra yazıcı adını taşıyan simgeyi seçin.
3. Yazıcı yazılımında, **Tarama** ,seçeneğini ve ardından **Belge veya Fotoğraf Tara** seçeneğini tıklatın.
4. İstedığınız tarama türünü seçip **Tarama** seçeneğini tıklatın.
  - **PDF olarak kaydet** seçeneğini belirleyerek belgeyi (veya fotoğrafı) PDF dosyası olarak kaydedin.
  - **JPEG olarak kaydet** seçeneğini belirleyerek fotoğrafı (veya belgeyi) görüntü dosyası olarak kaydedin.



**NOT:** Herhangi bir tarama için ayarları incelemek ve değiştirmek isterseniz, Tarama iletişim kutusunun sağ üst köşesindeki **Diğer** bağlantısını tıklatın.

Daha fazla bilgi için, bkz. [Tarama ayarlarını değiştirme \(Windows\), sayfa 37](#).

**Tarama Sonrası Görüntüleyiciyi Göster** seçiliyse, önizleme ekranında taranan görüntüde düzenlemeler yapabilirsiniz.

### HP yazıcı yazılımından orijinal taramak için s(OS X ve macOS)

1. HP Scan'i açın.  
HP Scan, sabit sürücünün en üst seviyesindeki **Applications/HP** (Uygulamalar/HP) klasöründe yer alır.
2. İstedığınız tarama profilini seçin.
3. **Tara'yı** tıklatın.

[HP Scan yazılımını kullanma hakkında daha fazla bilgi almak için çevrimiçi olarak](#) şu konularda bilgi alın:

- görüntü dosyası türü, tarama çözünürlüğü ve karışıklık seviyeleri gibi tarama ayarlarını özelleştirme.
- tarama öncesinde görüntüleri önizleme ve ayarlama.

## Tarama ayarlarını değiştirme (Windows)

Tarama ayarlarının herhangi birini tek bir kullanım için veya kalıcı olarak kullanacak şekilde değiştirebilirsiniz. BU ayarlar sayfa boyutu ve yönü, tarama çözünürlüğü, karışıklık ve kaydedilen taramalar için klasör konumu gibi seçenekleri içerir.

1. Orijinal belgeyi yazdırılacak yüzü aşağı bakacak şekilde, tarayıcı camının köşesindeki simgeye yakın yerleştirin.
2. Masaüstündeki yazıcı simgesini çift tıklatın veya aşağıdakilerden birini yaparak yazıcı yazılımını açın:
  - **Windows 10:** Bilgisayar masaüstünde **Başlat**'ı tıklatın, **Tüm uygulamalar**'ı seçin, **HP**'yi seçin, yazıcının klasörünü tıklatın, sonra yazıcı adını taşıyan simgeyi seçin.
  - **Windows 8.1:** Başlangıç ekranının sol alt köşesindeki aşağı oku tıklatın, ardından yazıcı adını seçin.
  - **Windows 8:** Başlangıç ekranında, ekran üzerinde boş bir alanı sağ tıklatın, uygulama çubuğunda **Tüm Uygulamalar**'ı tıklatın, sonra da yazıcı adını seçin.
  - **Windows 7, Windows Vista ve Windows XP:** Bilgisayar masaüstünde **Başlat**'ı tıklatın, **Tüm Programlar**'ı seçin, **HP**'yi seçin, yazıcının klasörünü tıklatın, sonra yazıcı adını taşıyan simgeyi seçin.

3. Yazıcı yazılımında, **Tarama** ,seçeneğini ve ardından **Belge veya Fotoğraf Tara** seçeneğini tıklatın.

4. HP Scan iletişim kutusunun sağ üst köşesindeki **Diğer** bağlantısını tıklatın.

Ayrıntılı ayarlar panosu sağda görüntülenir. Sol sütunda, her bir bölüme yönelik geçerli ayarlar özetlenmektedir. Sağ sütun, vurgulanan bölümdeki ayarları değiştirmenize izin verir.


5. O bölümdeki ayarları incelemek için ayrıntılı ayarlar bölmesinin sol kısmında her bir bölümü tıklatın.

Birçok ayarı aşağı açılan menüleri kullanarak inceleyebilir ve değiştirebilirsiniz.

Bazı ayarlar yeni bir bölmede görüntülenerek daha fazla esnekliğe imkan verir. Bunlar ayarın sağında yer alan bir + (artı işareti) ile gösterilmektedir. Ayrıntılı ayarlar bölmesine dönmek amacıyla bu bölmede yapılan değişiklikleri kabul etmek için **OK** düğmesine, iptal etmek için **İptal** düğmesine tıklamanız gerekir.

6. Ayarları değiştirmeyi tamamladığınızda, aşağıdakilerden birini yapın.

- **Tarama** seçeneğini tıklatın. Tarama bittikten sonra kısayoldaki değişiklikleri kaydetmeniz veya reddetmeniz istenir.
- Kısayolun sağındaki kaydet simgesini, sonra da **Tarama** seçeneğini tıklatın.

 [HP Scan yazılımını kullanma hakkında daha fazla bilgi alın. Çevrimiçi daha fazla bilgi için buraya tıklayın.](#)

Bu web sitesi şu anda tüm dillerde mevcut olmayabilir.

- görüntü dosyası türü, tarama çözünürlüğü ve karışıklık seviyeleri gibi tarama ayarlarını özelleştirme.
- tarama öncesinde görüntüleri önizleme ve ayarlama.

## Yeni bir tarama kısayolu oluřturun (Windows)

Taramayı daha kolay hale getirecek bir tarama kısayolu oluřturabilirsiniz. Örneđin, düzenli olarak fotoğraf tarayıp JPEG yerine PNG biçiminde kaydetmek isteyebilirsiniz.

1. Orijinal belgeyi yazdırılacak yüzü ařađı bakacak řekilde, tarayıcı camının köřesindeki simgeye yakın yerleřtirin.
2. Masaüstündeki yazıcı simgesini çift tıklatın veya ařađıdakilerden birini yaparak yazıcı yazılımını açın:
  - **Windows 10:** Bilgisayar masaüstünde **Başlat**'ı tıklatın, **Tüm uygulamalar**'ı seçin, **HP**'yi seçin, yazıcının klasörünü tıklatın, sonra yazıcı adını taşıyan simgeyi seçin.
  - **Windows 8.1:** Başlangıç ekranının sol alt köřesindeki ařađı oku tıklatın, ardından yazıcı adını seçin.
  - **Windows 8:** Başlangıç ekranında, ekran üzerinde boş bir alanı sađ tıklatın, uygulama çubuğunda **Tüm Uygulamalar**'ı tıklatın, sonra da yazıcı adını seçin.
  - **Windows 7, Windows Vista ve Windows XP:** Bilgisayar masaüstünde **Başlat**'ı tıklatın, **Tüm Programlar**'ı seçin, **HP**'yi seçin, yazıcının klasörünü tıklatın, sonra yazıcı adını taşıyan simgeyi seçin.
3. Yazıcı yazılımında, **Tarama** ,seçeneđini ve ardından **Belge veya Fotoğraf Tara** seçeneđini tıklatın.
4. **Yeni Tarama Kısayolu Oluřtur** seçeneđini tıklatın.
5. Açıklayıcı bir ad girin, yeni kısayolunuzu dayandıracađınız mevcut bir kısayol seçin, sonra da **Oluřtur** seçeneđini tıklatın.

Örneđin, fotoğraflar için yeni bir kısayol oluřturuyorsanız, **JPEG olarak kaydet** veya **JPEG olarak e-posta gönder** seçeneklerinden birini tercih edin. Bu, tarama sırasında grafiklerle çalıřma seçeneklerini kullanılabilir hale getirir.

6. Yeni kısayolunuzun ayarlarını ihtiyaçlarınızı karşılayacak řekilde deđiřtirin, sonra da kısayolun sađındaki kaydet simgesini tıklatın.



**NOT:** Herhangi bir tarama için ayarları incelemek ve deđiřtirmek isterseniz, Tarama iletiřim kutusunun sađ üst köřesindeki **Diđer** bađlantısını tıklatın.

Daha fazla bilgi için, bkz. [Tarama ayarlarını deđiřtirme \(Windows\), sayfa 37](#).

## Kopyalama ve tarama başarısı için ipuçları

Başarıyla kopyalamak ve taramak için aşağıdaki ipuçlarını kullanın:

- Camı ve kapağın arkasını temiz tutun. Tarayıcı camın üzerinde algıladığı her şeyi görüntünün bir parçası olarak işler.
- Orijinal belgenizi yazılı yüzü alta gelecek şekilde, camın sağ ön köşesine yerleştirin.
- Çok küçük bir orijinal belgenin büyük bir kopyasını çıkarmak için, orijinal belgeyi bilgisayarınıza tarayın, görüntüyü tarama yazılımında yeniden boyutlandırın ve büyütülmüş resmin kopyasını yazdırın.
- Hatalı veya eksik metin taranmasını önlemek için, parlaklığın yazılımda uygun şekilde ayarlanmış olduğundan emin olun.

---

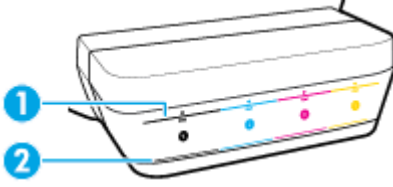
# 5 M¼rekkep ve yazıcı kafasını yönetme

Bu bölüm aŖağıdaki konuları içermektedir:

- [M¼rekkep düzeyleri](#)
- [M¼rekkep tanklarını doldurma](#)
- [M¼rekkep sipariŖ etme](#)
- [Yalnızca siyah m¼rekkep ile yazdırma](#)
- [M¼rekkep ve yazıcı kafasıyla çalıŖma ipuçları](#)
- [Yazıcıyı taşıma](#)

## Mürekkep düzeyleri

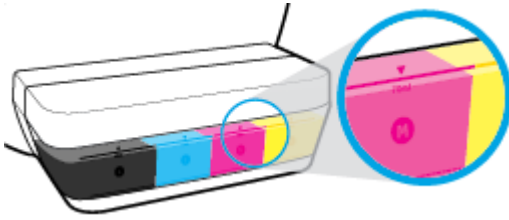
Depoların ne zamana doldurulacağını ve ne kadar mürekkep ekleneceğini belirlemek için mürekkep deposu üzerinde yer alan mürekkep düzeyi çizgilerini kullanın.



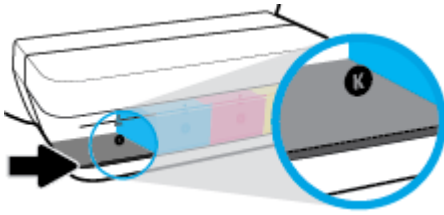
|   |   |
|---|---|
| 1 | Maksimum çizgisi: Mevcut mürekkep düzeyi, maksimum çizgisinin üzerinde olmamalıdır. |
| 2 | Minimum çizgisi: Mevcut mürekkep düzeyi, minimum çizgisinin altında olmamalıdır.    |

Depoları doldururken mürekkep şişesi ile depo üzerinde yer alan renklerin aynı olduğundan emin olun ve daha sonra plastik mürekkep deposu kapaklarını düzgün biçimde kapatın.

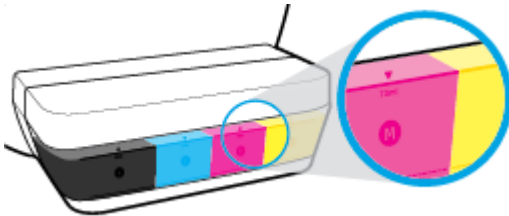
Her depodaki mürekkep düzeyi, depoları ilk dolduruşunuzda maksimum doldurma çizgisinin hemen altında olacaktır.



Günlük yazdırma işlemleri sırasında mürekkep düzeylerinden birinin minimum çizgisine ulaştığını fark ederseniz, depoyu doğru mürekkeple doldurun. Mürekkep düzeyi minimum çizgisinin altındayken yazdırmak, yazıcınıza zarar verebilir.



Mürekkep depolarını yeniden doldururken mürekkebi maksimum çizgisine kadar doldurmanız yeterlidir. Maksimum çizgisinin üzerinde doldurmak, mürekkep sızıntısına yol açabilir.

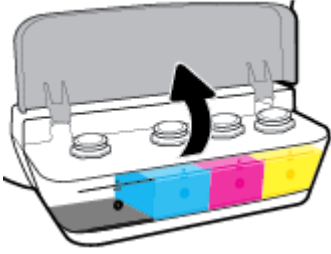


**NOT:** Mürekkep depolarının düzgün doldurulmamasından ve/veya HP olmayan mürekkep kullanımından kaynaklanan ürün hizmeti veya onarımları, garanti kapsamında değildir.

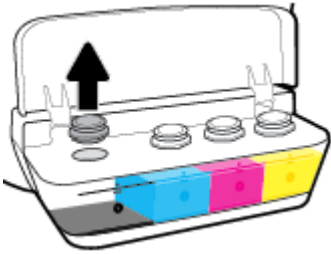
# Mürekkep tanklarını doldurma

## Mürekkep depolarını doldurmak için

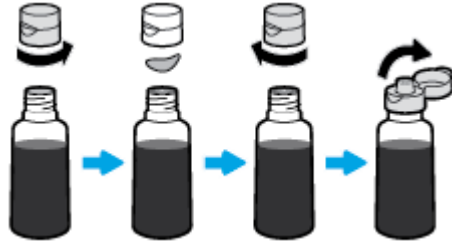
1. Mürekkep deposu kapağını kaldırın.



2. Doldurmayı planladığınız mürekkep deposunun kapağını çıkarın.

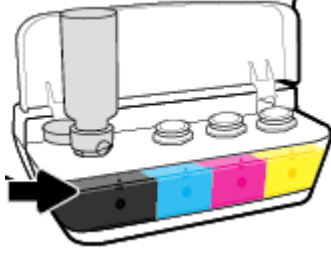


3. Mürekkep şişesinin kapağını kıvrarak çıkarın, mührü şişeden çıkarın, kapağı yeniden şişeye takın ve kapağın üst kısmını çekerek açın.



4. Mürekkep şişesini depo püskürtme ucunun üzerine getirin ve mürekkep deposunu maksimum çizgisine kadar doldurun. Mürekkep hemen boşalmazsa, şişeyi çıkarın ve yeniden depoya takın.

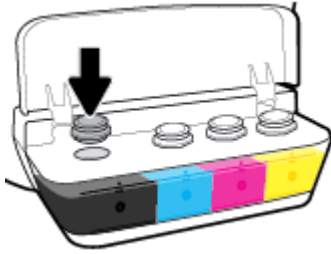
**⚠ DİKKAT:** Bu işlem sırasında mürekkep şişesinin sıkmanız gerekir.



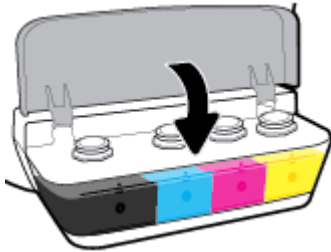
**📝 NOT:** Depo maksimum düzey çizgisine kadar doldurulduktan sonra şişede biraz mürekkep kalacaktır. Şişeyi dik konumda serin ve kuru bir yerde saklayın.



5. Mürekkep deposu kapağını sıkıca kapatın.



6. Diğer mürekkep depolarını doldurmak için adım 2 ile 5'i tekrarlayın.
7. Mürekkep deposu kapağını kapatın.



### Mürekkep şişeleriyle çalışmak için önlemler

Mürekkep şişeleriyle çalışmak için aşağıdaki ipuçlarını kullanın:

- Mürekkep şişelerini çocukların ulaşamayacağı yerlerde tutun.
- Mürekkep şişelerini yalnızca mürekkep depolarını doldurmayı planladığınızda açın.



- Mrekkebin dklmesini engellemek iin mrekkep ŐiŐesini eĐmeyin, sallamayın veya sıkmayın.
- Mrekkep ŐiŐelerini serin ve karanlık bir yerde saklayın.

## Mürekkep sipariř etme

Mürekkep řiřesi sipariř etmeden önce mürekkep řiřesi numaralarını tespit etmek için mürekkep řiřeleri üzerinde yer alan etiketleri görsel olarak kontrol edin.

Orijinal HP sarf malzemeleri sipariř etmek için [www.hp.com/buy/supplies](http://www.hp.com/buy/supplies) adresine gidin. İstendiğinde, ülkenizi/bölgenizi seçin, sonra da istemleri takip ederek yazıcınıza yönelik doğru mürekkep řiřelerini bulun.



**NOT:** Tüm ülkelerde/bölgelerde mürekkep řiřeleri çevrimiçi olarak sipariř edilemeyebilir. Ülkenizde/bölgenizde yoksa yine de sarf malzemesi bilgilerini görüntüleyebilir ve yerel HP bayinden alıřveriř yaparken kullanmak üzere referans listesi yazdırabilirsiniz.

## Yalnızca siyah mürekkep ile yazdırma

Yalnızca siyah mürekkeple yazdırmadan önce, tüm depolardaki mevcut mürekkep düzeylerinin minimum mürekkep çizgilerinin altında olmadığından emin olun. Mürekkep düzeylerinden biri minimum çizgisinin altındayken yazdırmak, yazıcınıza zarar verebilir.

### Yalnızca siyah mürekkep ile yazdırma(Windows)

1. Yazılımınızdan, **Yazdır**'i seçin.
2. Yazıcınızın seçili olduğundan emin olun.
3. **Özellikler** iletişim kutusunu açan düğmeyi tıklayın.

Yazılım uygulamanıza bağlı olarak, bu düğme **Özellikler**, **Seçenekler**, **Yazıcı Kurulumu**, **Yazıcı Özellikleri**, **Yazıcı** veya **Tercihler** olarak adlandırılabilir.

4. Uygun seçenekleri seçin.

#### Windows 10, Windows 8.1 ve Windows 8

- **Kağıt/Kalite** sekmesine tıklayın.
- **Gri Tonlamalı Yazdır** seçeneğinin altındaki listeden **Yalnızca Siyah Mürekkep** ögesini seçin, sonra da **Tamam** düğmesine tıklayın.

#### Windows 7, Windows Vista ve Windows XP

- **Düzen** veya **Kağıt/Kalite** sekmesinde **Gelişmiş** düğmesini tıklayarak **Gelişmiş Seçenekler** iletişim kutusunu açın.
- **Gri Tonlamalı Yazdır** açılır listesinden **Yalnızca Siyah Mürekkep**'i seçin, sonra da **Tamam**'a tıklayın.

### Yalnızca siyah mürekkep ile yazdırma(OS X ve macOS)

1. Yazılımınızın **Dosya** menüsünde **Yazdır**'i seçin.
2. Yazıcınızın seçili olduğundan emin olun.
3. Yazdırma seçeneklerini ayarlayın.

Yazdırma iletişim kutusunda seçenekleri göremezseniz, **Ayrıntıları Göster**'i tıklayın.



**NOT:** Seçeneklerin yerleri uygulamalar arasında değişiklik gösterebilir.

4. Açılan menüde **Paper Type/Quality** (Kağıt Türü/Kalite) seçeneğini seçin.
5. Renk açılır menüsünden **Gri Tonlamalı**'yı seçin ve **Yazdır**'i tıklayın.

# Mürekkep ve yazıcı kafasıyla çalışma ipuçları

## Yazıcı kafası hakkında ipuçları

Yazıcı kafalarıyla çalışmak için aşağıdaki ipuçlarını kullanın:

- Yazıcı kafalarının kurummasını önlemek için, yazıcıyı daima **Güç** düğmesini kullanarak kapatın ve **Güç** düğmesi ışığının sönmelerini bekleyin.
- Onları takmaya hazır olmadan önce yazıcı kafalarını açmayın. Bandı yazıcı kafaları üzerinde bırakmak mürekkep buharlaşmasını azaltır.
- Yeni baskı kafalarını doğru yuvalara takın. Her baskı kafasının rengini ve simgesini, her yuvanın rengi ve simgesiyle eşleştirin. Baskı kafalarının yerlerine oturduğundan emin olun, ardından baskı kafasının mandalını kapatın. Yeni baskı kafaları takılıp mürekkeple hazırlandıktan sonra, yeni baskı kafası takmayacaksanız ya da yazıcıyı evin veya ofisin dışına taşımayacaksanız baskı kafasının mandalını açmayın.
- En iyi baskı kalitesini elde etmek için yazıcıyı hizalayın. Daha fazla bilgi için bkz. [Yazdırma sorunları, sayfa 63](#).

## Mürekkep ipuçları

Mürekkeple çalışmak için aşağıdaki ipuçlarını kullanın:

- Yazdırmadan önce mürekkep depolarının mürekkeple doldurulmuş ve mürekkep düzeylerinin minimum çizgisinin üzerinde olduğundan emin olun.
- Mürekkep düzeyleri minimum çizgisinin üzerine çıktığında mürekkep tanklarını doldurun. Mürekkep düzeyi minimum çizgisinin altındayken yazdırmak, yazıcınıza zarar verebilir.
- Mürekkep depolarını aşırı doldurarak veya yazıcıyı eğerek mürekkep düzeyinin maksimum çizgisinin üzerine çıkmasına izin vermeyin. Maksimum çizgisinin üzerindeki mürekkep düzeyi mürekkep sızıntısına ve mürekkebin karışmasına neden olabilir.

## Yazıcıyı taşıma

Yazıcıya zarar vermemek veya mürekkep sızıntısını engellemek için şu yönergeleri uygulayın.

Yazıcıyı evinizin veya ofisinizin dışına taşıırken baskı kafasının mandalını kapalı tutun ve yazıcıyı düz bir şekilde taşıyın.

Yazıcıyı evinizin veya ofisinizin dışına taşıyorsanız [www.hp.com/support](http://www.hp.com/support) adresini ziyaret edin veya HP desteği ile iletişime geçin.

---

## 6 Yazıcınızı bağlama

- [Yazıcınızı bir USB kablosu ile bilgisayarınıza bağlama \(ağ harici bağlantı\)](#)

# Yazıcınızı bir USB kablosu ile bilgisayarınıza bağlama (ağ harici bağlantı)

Yazıcı, bilgisayar bağlantısı için arka USB 2.0 Yüksek Hızlı bağlantı noktasını destekler.

## Yazıcıyı USB kablosuyla bağlamak için

1. yazıcı yazılımı uygulamasını yüklemek için [123.hp.com](http://123.hp.com) adresini ziyaret edin.



**NOT:** İsteninceye kadar USB kablosunu yazıcıya takmayın.

2. Ekrandaki yönergeleri izleyin. İstendiğinde, **Bağlantı Seçenekleri** ekranında **USB**'yi seçerek yazıcıyı bilgisayara bağlayın.
3. Ekrandaki yönergeleri izleyin.

yazıcı yazılımı yüklü ise, yazıcı bir tak çalıştır aygıtı olarak çalışacaktır.

---

# 7 Sorun çözüme

Bu bölüm aşağıdaki konuları içermektedir:

- [Sıkışmalar ve kağıt besleme sorunları](#)
- [Yazıcı kafası sorunları](#)
- [Yazdırma sorunları](#)
- [Kopyalama sorunları](#)
- [Tarama sorunları](#)
- [Yazıcı donanımı sorunları](#)
- [Kontrol paneli hata kodları](#)
- [HP destek](#)



# Sıkışmalar ve kağıt besleme sorunları

Ne yapmak istiyorsunuz?

## Kağıt sıkışmasını giderme

[Kağıt sıkışması sorunlarını  
çözün.](#)

Bir HP çevrimiçi sorun giderme sihirbazı kullanma

Kağıt sıkışmalarını gidermeye ve kağıt veya kağıt besleme sorunlarını çözmeye yönelik adım adım yönergeleri alın.



**NOT:** HP çevrimiçi sorun giderme sihirbazı tüm dillerde bulunmayabilir.

## Kağıt sıkışmalarını giderme yönelik genel Yardım yönergelerini okuyun

Pek çok yerde kağıt sıkışması yaşanabilir.

### Kağıt sıkışmasını giriş tepsisinden gidermek için

1. Sıkışmayı otomatik olarak gidermeyi denemek için **İptal** düğmesine (✗) basın. İşe yaramazsa, aşağıdaki adımları gerçekleştirerek sıkışmayı el ile giderebilirsiniz.
2. Kağıdı dikkatle giriş tepsisinden dışarı çekin.



3. Kağıt yolunda yabancı nesne olmadığından emin olun, sonra da yeniden kağıt yükleyin.



**NOT:** Giriş tepsi kalkanı, kağıt yoluna yabancı kalıntıların düşmesini ve ciddi kağıt sıkışmalarının yaşanmasını engelleyebilir. Giriş tepsi kalkanını indirmeyin.


4. Geçerli işe devam etmek için kontrol panelindeki **Devam** düğmesine (⏪) basın.

### Kağıt sıkışmasını çıkış tepsisinden gidermek için



1. Sıkışmayı otomatik olarak gidermeyi denemek için **İptal** düğmesine (✗) basın. İşe yaramazsa, aşağıdaki adımları gerçekleştirerek sıkışmayı el ile giderebilirsiniz.

2. Kağıdı dikkatle çıkış tepsisinden dışarı çekin.



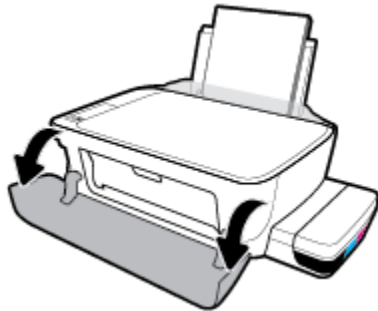
3. Geçerli işe devam etmek için kontrol panelindeki **Devam** düğmesine (  ) basın.

### Kağıt sıkışmasını yazıcı kafası erişim alanından gidermek için

1. Sıkışmayı otomatik olarak gidermeyi denemek için **İptal** düğmesine (  ) basın. İşe yaramazsa, aşağıdaki adımları gerçekleştirerek sıkışmayı el ile gidirin.
2. Sıkışan kağıdı çıkarın.
  - a. Yazıcıyı kapatmak için **Güç** (  ) düğmesine basın.
  - b. Çıkış tepsi genişleticiyi kapatın, sonra da çıkış tepsisini saat yönünden döndürüp yazıcıya istifleyin.




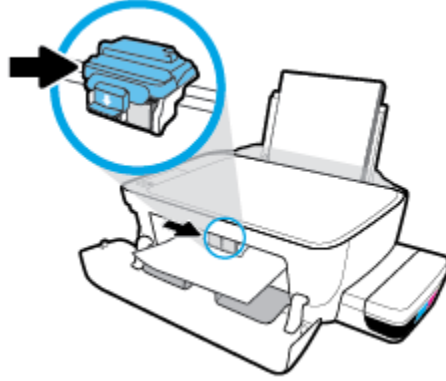
- c. Yazıcının ön kapağını açın.



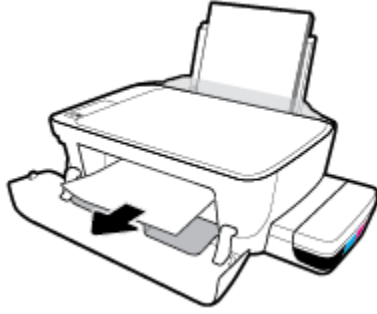
- d. Yazıcı kafası erişim kapağını açın.

- e. Yazıcı kafası mandalının düzgün kapatıldığından ve taşıyıcının engellenmediğinden emin olun. Taşıyıcı yazıcının orta kısmında ise, sağa kaydırın.

 **NOT:** Yazıcıyı kurduktan sonra yeni baskı kafası takmayacaksanız ya da yazıcıyı evin veya ofisin dışına taşımayacaksanız baskı kafasının mandalını açmayın.



- f. Sıkışan kağıdı çıkarın.




- g. Yazıcı kafası erişim kapağını kapatın, sonra da ön kapağı kapatın.

- h. Çıkış tepsisini ve tepsi uzantısını dışarı doğru çekin.

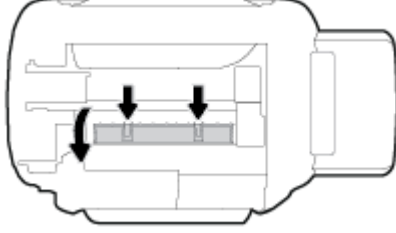


3. Yazıcıyı açmak için **Güç** (  ) düğmesine basın.

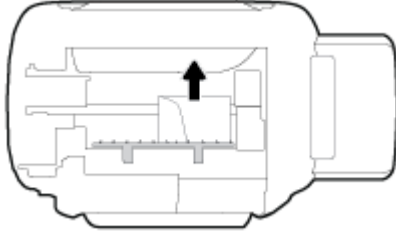
## Kağıt sıkışmasını yazıcının içinden gidermek için

 **NOT:** Mürekkep sızmasını engellemek için mürekkep tankı kapaklarının sıkıca kapalı olduğundan emin olun.

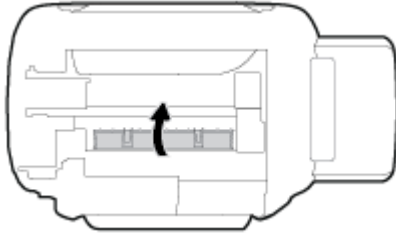
1. Sıkışmayı otomatik olarak gidermeyi denemek için **İptal** düğmesine (✗) basın. İşe yaramazsa, aşağıdaki adımları gerçekleştirerek sıkışmayı el ile giderin.
2. Yazıcıyı kapatmak için **Güç** (⏻) düğmesine basın.
3. Yazıcıyı dikkatli biçimde yan çevirin, yazıcının alt kısmındaki temizlik kapağını bulun, sonra da üzerindeki mandalların ikisini de çekip temizlik kapağını açın.



4. Sıkışan kağıdı çıkarın.



5. Temizlik kapağını kapatın. Her iki mandal da yerine oturana kadar kapağı nazikçe yazıcıya doğru itin.




6. Yazıcıyı dik kaldırın, sonra da yazıcıyı açmak için **Güç** düğmesine (⏻) basın.

## Taşıyıcı sıkışmasını giderme

[Bir taşıyıcı sıkışmasını giderin.](#)

Bir HP çevrimiçi sorun giderme sihirbazı kullanma

Taşıyıcıyı engelleyen bir şey varsa veya kolayca hareket edemiyorsa, adım adım yönergeleri izleyin.

 **NOT:** HP çevrimiçi sorun giderme sihirbazı tüm dillerde bulunmayabilir.

## Baskı taşıyıcısı sıkışmalarını gidermek için Yardım bölümündeki genel yönergeleri okuyun

Taşıyıcıyı engelleyen kağıt gibi tüm nesneleri çıkartın. Daha fazla bilgi almak için "[Kağıt sıkışmasını giderme, sayfa 52](#)" üzerindeki "Yazıcı kafası erişim alanından sıkışmış kağıtları çıkarma" belgesine bakın.



**NOT:** Sıkışan kağıdı çıkarmak için herhangi bir alet veya aygıt kullanmayın. Sıkışan kağıdı yazıcının içinden çıkarırken her zaman dikkatli olun.

## Kağıt sıkışmalarını nasıl önleyebileceğinizi öğrenin

Kağıt sıkışmasını önlemek için bu yönergeleri izleyin.

- Giriş tepsisini aşırı doldurmayın, fakat en iyi sonuç için en az 5 sayfa yüklediğinizden emin olun.
- Kullanılmadığında kağıtları çıkararak ve giriş tepsisini kapatarak yazıcınızı tozdan ve tortulardan koruyun.
- Çıkış tepsisindeki yazdırılmış kağıtları sık sık kaldırın.
- Giriş tepsisine yüklenen kağıdın yatay konumda düz olarak durduğundan ve kenarlarının kıvrılmış ya da buruşmuş olmadığından emin olun.
- Farklı kağıt türleri ve kağıt boyutlarını giriş tepsisinde birlikte kullanmayın; giriş tepsisindeki tüm kağıt destesi aynı tür ve boyutta olmalıdır.

En iyi performans için HP kağıtları kullanın. HP kağıt hakkında daha fazla bilgi için bkz. [Kağıtla ilgili temel bilgiler, sayfa 18](#).

- Giriş tepsisindeki kağıt genişliği kılavuzunu tüm kağıtlara tam olarak yaslanacak şekilde ayarlayın. Kağıt genişliği kılavuzunun giriş tepsisindeki kağıtları kıvrımamasına dikkat edin.
- Kağıdı giriş tepsisinde aşağı doğru fazla zorlamayın.
- Yazdırma işlemi sırasında kağıt eklemeyin. Yazıcıda kağıt bitmek üzereyse, kağıt eklemeyen önce kağıt bitti mesajının belirmesini bekleyin.

## Kağıt besleme ile ilgili sorunları çözme

Ne tür bir sorun yaşıyorsunuz?

- **Kağıt giriş tepsisinden çekilmiyor**
  - Giriş tepsisine kağıt yüklü olduğundan emin olun. Daha fazla bilgi için, bkz. [Medya yükleme, sayfa 13](#).
  - Giriş tepsisindeki kağıt genişliği kılavuzunu tüm kağıtlara tam olarak yaslanacak şekilde ayarlayın. Kağıt genişliği kılavuzunun giriş tepsisindeki kağıtları kıvrımamasına dikkat edin.
  - Giriş tepsisindeki kağıt kıvrılmış olmamalıdır. Kıvrılmış kağıdı ters yönde hafifçe bükerek düzeltin.
  - Silindirleri temizleyin.
- **Sayfalar eğriyor**


- Kağıdın giriş tepsisinin en sağ kenarına yüklendiğinden ve kağıt genişliği kılavuzunun kağıdının sol tarafına dayandığından emin olun.
- Yazıcıya, yalnızca yazdırmadığı zamanlarda kağıt yükleyin.
- **Birden fazla kağıt alınıyor**
  - Giriş tepsisindeki kağıt genişliği kılavuzunu tüm kağıtlara tam olarak yaslanacak şekilde ayarlayın. Kağıt genişliği kılavuzunun giriş tepsisindeki kağıtları kıvırmamasına dikkat edin.
  - Giriş tepsisine aşırı miktarda kağıt yüklenmediğinden emin olun.
  - Yüklü kağıt destesinde birbirine yapışmış sayfa olmadığından emin olun.
  - En iyi performans ve verimlilik için HP kağıtları kullanın.
  - Silindirleri temizleyin.

### Silindirleri otomatik araç kullanarak temizlemek için

1. Yazıcıyı açmak için **Güç** (⏻) düğmesine basın.
2. Giriş tepsisinden kağıtları çıkarın.
3. **Güç** düğmesini (⏻) basılı tutun, **İptal** düğmesine (✗) üç kez basın, **Renkli Kopyalama** düğmesine (🖨️) yedi kez basın ve **Güç** düğmesini (⏻) bırakın.

Yazıcı yaklaşık bir dakika boyunca ses çıkarır. Devam etmeden önce yazıcının ses çıkarmasının bitmesini bekleyin.
4. Yazdırmayı deneyin. Sorun devam ederse, kağıt silindirlerini el ile temizlemek için ilerleyin.

### Silindirleri el ile temizlemek için

1. Aşağıdaki malzemeleri hazır edin:
    - Uzun, tüy bırakmayan bir pamuklu bez
    - Damıtılmış, filtrelenmiş veya şişelenmiş su (musluk suyu yazıcıya zarar verebilir)
  2. Yazıcıyı kapatmak için **Güç** (⏻) düğmesine basın.
  3. Güç kablosunu yazıcının arkasından çıkarın.
  4. Halihazırda çıkmış durumda değilse USB kablosunu çıkarın.
  5. Giriş tepsisini kaldırın.
  6. Giriş tepsi kalkanını kaldırın ve tutun.
- 
-  **NOT:** Giriş tepsi kalkanını çıkarmayın. Giriş tepsi kalkanı, kağıt yoluna yabancı kalıntıların düşmesini ve kağıt sıkışmalarının yaşanmasını engeller.
- 
7. Açık giriş tepsisinden aşağı doğru bakın ve gri renkli kağıt alma silindirlerini bulun. Alanı aydınlatmak için fener gerekebilir.
  8. Uzun, pamuklu bir bezi şişe suyu veya damıtılmış su ile ıslatın, sonra da bezi sıkarak fazla suyu giderin.

9. Bezi silindirlere bastırın, ardından parmaklarınızla yukarı doğru döndürün. Birikmiş tozu veya kiri çıkarmak için makul bir basınç uygulayın.
10. Giriş tepsi kalkanını indirin.
11. Silindirleri 10 ila 15 dakika kurumaya bırakın.
12. Güç kablosunu tekrar yazıcının arkasına takın.
13. Gerekirse USB kablosunu yazıcıya yeniden bağlayın.
14. Yazıcıyı açmak için Güç düğmesine basın.

# Yazıcı kafası sorunları

## Yazıcı kafasının sorunu olup olmadığını belirleme

Bir yazıcı kafasında sorun olup olmadığını belirlemek için, **Yazıcı Kafası Uyarısı** ışığının ve ilgili **Yazıcı kafası** simgesinin durumunu kontrol edin. Daha fazla bilgi için, bkz. [Kontrol paneli ışıkları ve erkan simgeleri durumu, sayfa 8.](#)



## Yazıcı kafası sorunlarını düzeltme

**NOT:** Yazıcıyı kurduktan sonra yeni baskı kafası takmayacaksanız ya da yazıcıyı evin veya ofisin dışına taşımayacaksanız baskı kafasının mandalını açmayın.

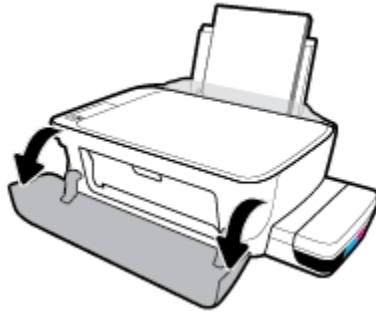
Yazıcı kafası takıldıktan sonra bir hata oluşursa veya yazıcı kafası sorunu olduğunu bildiren bir ileti belirirse, yazıcı kafasını çıkarmayı, plastik bandın ve fişin koruyucu parçasının her bir yazıcı kafasından çıkarıldığını doğrulamayı, sonra da yazıcı kafasını yeniden takmayı deneyin. Bu işe yaramazsa yazıcı kafasının temas yerlerini temizleyin. Sorun hala çözülmezse, yardım için HP Destek'e başvurun.

### Yazıcı kafasının düzgün takıldığını doğrulamak için

1. Yazıcının açık olduğundan emin olun.
2. Çıkış tepsi genişleticiyi kapatın, sonra da çıkış tepsisini saat yönünden döndürüp yazıcıya istifleyin.




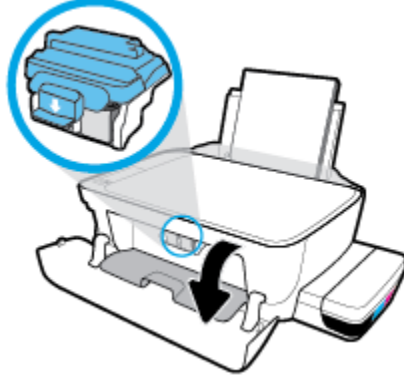
3. Yazıcı kafasını çıkarıp yeniden takın.
  - a. Yazıcının ön kapağını açın.



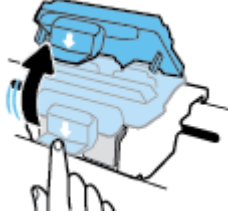


- b. Yazıcı kafası erişim kapağını açın. Taşıyıcı hareket etmeye başlayana kadar **Siyah Kopyalama** düğmesini üç saniye kadar basılı tutun.

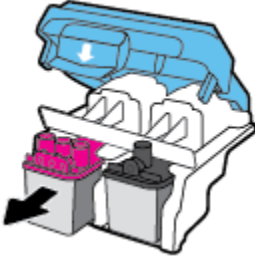
 **NOT:** Yazıcıyı kurduktan sonra yeni baskı kafası takmayacaksanız ya da yazıcıyı evin veya ofisin dışına taşımayacaksanız baskı kafasının mandalını açmayın.



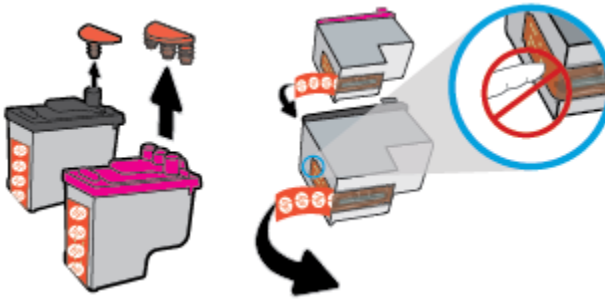
- c. Yazıcı kafası mandalını açmak için aşağı itin.



- d. Yazıcı kafasını taşıyıcıdan çıkarın.

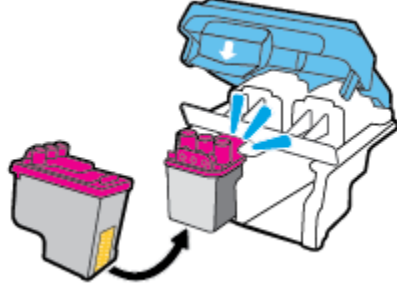


- e. Yazıcı kafasının üst kısmında fiş, yazıcı kafasının temas noktalarında ise plastik bant olup olmadığını kontrol edin. Varsa, yazıcı kafasının üst kısmından fişi, temas noktalarından ise plastik bandı çıkarın.

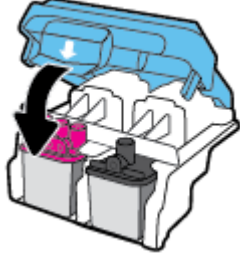


 **NOT:** Yazıcı kafasındaki elektrik temas noktalarına temas etmeyin.

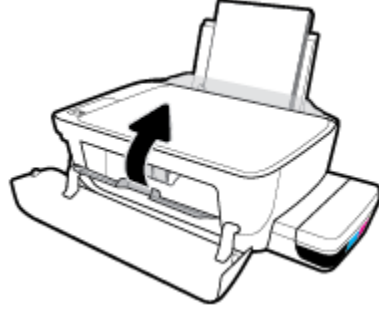
- f. Çıt sesiyle yerine oturana kadar yazıcı kafasını yuvaya itin.



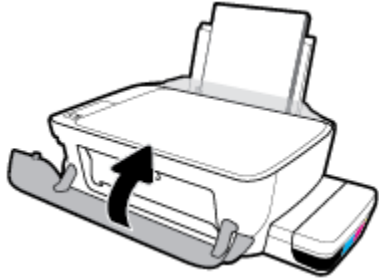
- g. Yazıcı kafası mandalını sıkıca kapatın. Taşıyıcı sıkışması gibi sorunlardan kaçınmak için yazıcı kafasının mandalının düzgün kapatıldığından emin olun.



- h. Yazıcı kafası erişim kapağını kapatın.



- i. Yazıcının ön kapağını kapatın.



4. ıkıř tepsisini ve tepsi uzantısını dıřarı doęru ekin.



# Yazdırma sorunları

Ne yapmak istiyorsunuz?

## Yazdırılmayan sayfa (yazdırılmıyor) sorununu düzeltme

|  |   |
|--|---|
| <a href="#">HP Print and Scan Doctor</a>                               | HP Print and Scan Doctor, sorunu otomatik olarak tanıyarak çözen bir yardımcı programdır.<br><b>NOT:</b> Bu yardımcı program yalnızca Windows işletim sistemi için sunulmaktadır. |
| <a href="#">Yazdırma işlerinin yazdırılmaması sorunlarını giderin.</a> | Bir HP çevrimiçi sorun giderme sihirbazı kullanma<br>Yazıcı yanıt vermiyor veya yazdırmıyorsa adım adım yönergeleri edinin.   |



**NOT:** HP Print and Scan Doctor ve HP çevrimiçi sorun giderme sihirbazları tüm dillerde mevcut olmayabilir.

## Giderilemeyen yazdırma sorunları için Yardım'daki genel yönergeleri okuyun

### Yazdırma sorunlarını çözmek için (Windows)

Yazıcının açık ve giriş tepsisinde kağıt olduğundan emin olun. Yine de yazdıramıyorsanız, aşağıdakileri sırayla deneyin:

1. yazıcı yazılımı üzerinden hata mesajını kontrol edin ve ekran yönergelerini izleyerek bunları çözün.
2. Bilgisayarınız ve yazıcınız arasındaki USB kablosunu çıkarın ve sonra USB kablosunu yeniden takın.
3. Yazıcının duraklatılmadığını veya çevrimdışı olmadığını doğrulayın.

### Yazıcının duraklatılmadığını veya çevrimdışı olmadığını doğrulamak için

- a. İşletim sisteminize bağlı olarak aşağıdakilerden birini yapın:
  - **Windows 10:** Windows **Başlat** menüsünden **Tüm app'leri** tıklatın, **Windows Sistemi**'ni, **Denetim Masası**'ni seçin, sonra da **Donanım ve Ses** menüsü altında bulunan **Aygıtları ve yazıcıları görüntüle**'yi tıklatın.
  - **Windows 8.1 ve Windows 8:** Ekranın sağ üst köşesine gelerek veya dokunarak **Düğmeler çubuğunu** açın, **Ayarlar** simgesini tıklatın, **Denetim Masası**'na tıklatın veya dokunun, sonra da **Aygıtları ve yazıcıları görüntüle**'ye dokunun.
  - **Windows 7:** Windows **Başlat** menüsünde **Aygıtlar ve Yazıcılar**'a tıklayın.
  - **Windows Vista:** Windows **Başlat** menüsünden **Denetim Masası**'na, sonra da **Yazıcılar**'a tıklayın.
  - **Windows XP:** Windows **Başlat** menüsünden **Denetim Masası**'na, sonra da **Yazıcı ve Fakslar**'a tıklayın.
- b. Yazdırma kuyruğunu açmak için yazıcınızın simgesine çift tıklayın veya sağ tıklayın ve **Yazdırılana bak** öğesini seçin.
- c. **Yazıcı** menüsünde **Yazdırmayı Duraklat** veya **Yazıcıyı Çevrimdışı Kullan** öğelerinin yanlarında onay işaretleri olmadığından emin olun.
- d. Değişiklikler yaptıysanız yeniden yazdırmayı deneyin.

4. Yazıcının varsayılan yazıcı olarak ayarlandığını doğrulayın.

#### Yazıcının varsayılan yazıcı olarak ayarlandığını doğrulamak için

- a. İşletim sisteminize bağlı olarak aşağıdakilerden birini yapın:
- **Windows 10:** Windows **Başlat** menüsünden **Tüm app**'ları tıklatın, **Windows Sistemi**'ni, **Denetim Masası**'nı seçin, sonra da **Donanım ve Ses** menüsü altında bulunan **Aygıtları ve yazıcıları görüntüle**'yi tıklatın.
  - **Windows 8.1 ve Windows 8:** Ekranın sağ üst köşesine gelerek veya dokunarak **Düğmeler çubuğu**nu açın, **Ayarlar** simgesini tıklatın, **Denetim Masası**'na tıklatın veya dokunun, sonra da **Aygıtları ve yazıcıları görüntüle**'ye dokunun.
  - **Windows 7:** Windows **Başlat** menüsünde **Aygıtlar ve Yazıcılar**'a tıklayın.
  - **Windows Vista:** Windows **Başlat** menüsünden **Denetim Masası**'na, sonra da **Yazıcılar**'a tıklayın.
  - **Windows XP:** Windows **Başlat** menüsünden **Denetim Masası**'na, sonra da **Yazıcı ve Fakslar**'a tıklayın.
- b. Doğru yazıcının varsayılan yazıcı olarak ayarlandığından emin olun.  
Varsayılan yazıcının yanında siyah veya yeşil bir daire içinde onay işareti bulunur.
- c. Yanlış yazıcı varsayılan yazıcı olarak ayarlanmışsa, doğru yazıcıyı sağ tıklayıp **Varsayılan Yazıcı Olarak Ayarla**'yı seçin.
- d. Yazıcınızı tekrar kullanmayı deneyin.
5. Yazdırma biriktiricisini yeniden başlatın.

#### Yazdırma biriktiricisini yeniden başlatmak için

- a. İşletim sisteminize bağlı olarak aşağıdakilerden birini yapın:

##### Windows 10

- i. Windows **Başlat** menüsünden **Tüm uygulamalar**'ı, sonra da **Windows Sistemi**'ni tıklatın.
- ii. **Denetim Masası**, **Sistem ve Güvenlik** ve **Yönetimsel Araçlar** öğelerini tıklatın.
- iii. **Hizmetler**'i çift tıklatın.
- iv. **Yazdırma Biriktiricisi**'ni sağ tıklatın, ardından **Özellikler**'i tıklatın.
- v. **Başlatma türü**'nün yanındaki **Genel** sekmesinde **Otomatik** öğesinin seçildiğinden emin olun.
- vi. Hizmet zaten çalışmıyorsa **Hizmet durumu** altında, **Başlat**'ı ve ardından **Tamam**'ı tıklatın.

##### Windows 8.1 ve Windows 8

- i. Ekranın sağ üst köşesine gelerek veya dokunarak **Tılsımlar çubuğu**nu açın, sonra da **Ayarlar** simgesine tıklayın.
- ii. **Denetim Masası**'na tıklayın veya dokunun, sonra da **Sistem ve Güvenlik**'e tıklayın veya dokunun.
- iii. **Yönetici Araçları**'na tıklayın veya dokunun, sonra da **Hizmetler**'e tıklayın veya dokunun.

- iv. **Yazdırma Biriktiricisi**'ne sağ tıklayın veya dokunun, sonra da **Özellikler**'e tıklayın.
- v. **Başlatma türü**'nün yanındaki **Genel** sekmesinde **Otomatik** öğesinin seçildiğinden emin olun.
- vi. Hizmet zaten çalışmıyorsa **Hizmet durumu** altında, **Başlat**'a ve ardından **Tamam**'a tıklayın veya dokunun.

#### Windows 7

- i. Windows **Başlat** menüsünden **Denetim Masası** ve **Sistem ve Güvenlik**'i, sonra da **Yönetimsel Araçlar**'ı tıklattın.
- ii. **Hizmetler**'i çift tıklattın.
- iii. **Yazdırma Biriktiricisi**'ni sağ tıklattın, ardından **Özellikler**'i tıklattın.
- iv. **Başlatma türü**'nün yanındaki **Genel** sekmesinde **Otomatik** öğesinin seçildiğinden emin olun.
- v. Hizmet zaten çalışmıyorsa **Hizmet durumu** altında, **Başlat**'ı, sonra da **Tamam**'ı tıklattın.

#### Windows Vista

- i. Windows **Başlat** menüsünden **Denetim Masası** ve **Sistem ve Bakım**'i, **Yönetimsel Araçlar**'ı tıklattın.
- ii. **Hizmetler**'i çift tıklattın.
- iii. **Yazdırma Biriktiricisi hizmeti**'ni sağ tıklattın, ardından **Özellikler**'i tıklattın.
- iv. **Başlatma türü**'nün yanındaki **Genel** sekmesinde **Otomatik** öğesinin seçildiğinden emin olun.
- v. Hizmet zaten çalışmıyorsa **Hizmet durumu** altında, **Başlat**'ı, sonra da **Tamam**'ı tıklattın.

#### Windows XP

- i. Windows **Başlat** menüsünden **Bilgisayarım**'i tıklattın.
  - ii. **Yönet**'i, sonra da **Hizmetler ve Uygulamalar**'ı tıklattın.
  - iii. **Hizmetler**'i çift tıklattın, sonra da **Yazdırma Biriktiricisi**'ni seçtin.
  - iv. **Yazdırma Biriktiricisi**'ni sağ tıklattın, sonra da hizmeti yeniden başlatmak üzere **Yeniden Başlat**'ı tıklattın.
- b. Doğru yazıcının varsayılan yazıcı olarak ayarlandığından emin olun.  
Varsayılan yazıcının yanında siyah veya yeşil bir daire içinde onay işareti bulunur.
  - c. Yanlış yazıcı varsayılan yazıcı olarak ayarlanmışsa, doğru yazıcıyı sağ tıklayıp **Varsayılan Yazıcı Olarak Ayarla**'yı seçtin.
  - d. Yazıcınızı tekrar kullanmayı deneyin.
6. Bilgisayarı yeniden başlatın.
  7. Yazdırma kuyruğunu temizleyin.

#### Yazdırma kuyruğunu temizlemek için

- a. İşletim sisteminize bağlı olarak aşağıdakilerden birini yapın:

- **Windows 10:** Windows **Başlat** menüsünden **Tüm app**'leri tıklatın, **Windows Sistemi**'ni, **Denetim Masası**'nı seçin, sonra da **Donanım ve Ses** menüsü altında bulunan **Aygıtları ve yazıcıları görüntüle**'yi tıklatın.
  - **Windows 8.1 ve Windows 8:** Ekranın sağ üst köşesine gelerek veya dokunarak **Düğmeler çubuğu**nu açın, **Ayarlar** simgesini tıklatın, **Denetim Masası**'na tıklatın veya dokunun, sonra da **Aygıtları ve yazıcıları görüntüle**'ye dokunun.
  - **Windows 7:** Windows **Başlat** menüsünde **Aygıtlar ve Yazıcılar**'a tıklayın.
  - **Windows Vista:** Windows **Başlat** menüsünden **Denetim Masası**'na, sonra da **Yazıcılar**'a tıklayın.
  - **Windows XP:** Windows **Başlat** menüsünden **Denetim Masası**'na, sonra da **Yazıcı ve Faklar**'a tıklayın.
- b. Yazdırma kuyruğunu açmak için yazıcınızın simgesini çift tıklatın.
  - c. **Yazıcı** menüsünden **Tüm belgeleri iptal et**'i veya **Yazdırılacak Belgeleri Temizle**'yi tıklatın, sonra da **Evet**'i tıklatıp onaylayın.
  - d. Kuyrukta halen belge varsa bilgisayarı yeniden başlatıp yeniden yazdırmayı deneyin.
  - e. Temiz olduğundan emin olmak için yazdırma kuyruğunu kontrol edin ve yeniden yazdırmayı deneyin.

#### Yazdırma sorunlarını çözmek için s(OS X ve macOS)

1. Hata mesajlarını kontrol edin ve çözün.
2. USB kablosunu çıkarıp yeniden takın.
3. Ürünün duraklatılmadığını veya çevrimdışı olmadığını doğrulayın.

#### Ürünün duraklatılmadığını veya çevrimdışı olmadığını doğrulamak için

- a. **System Preferences**'da (Sistem Tercihleri), **Printers & Scanners**'ı (Yazıcı ve Tarayıcılar) tıklatın .
- b. **Open Print Queue** (Yazdırma Kuyruğunu Aç) düğmesine tıklayın.
- c. Bir yazdırma işini seçmek için tıklayın.

Yazdırma işini yönetmek için şu düğmeleri kullanın:

- **Delete** (Sil): Seçilen yazdırma işini iptal edin.
  - **Hold** (Beklet): Seçili yazdırma işini duraklatın.
  - **Resume** (Sürdür): Duraklatılan bir yazdırma işini sürdürün.
  - **Pause Printer** (Yazıcıyı Duraklat): Yazdırma kuyruğundaki tüm yazdırma işlerini duraklatır.
- d. Değişiklikler yaptıysanız yeniden yazdırmayı deneyin.
4. Bilgisayarı yeniden başlatın.

## Baskı kalitesi sorunlarını düzeltme

[Birçok baskı kalitesi sorununu çözmeye yönelik adım adım yönergeler.](#)


Baskı kalitesi sorunlarını çevrimiçi giderme

## Baskı kalitesi sorunlarını gidermek için Yardım'daki genel yönergeleri okuyun



**NOT:** Yazıcı kafalarının kurumasını önlemek için, yazıcıyı daima **Güç** düğmesini kullanarak kapatın ve **Güç** düğmesi ışığının sönmelerini bekleyin.

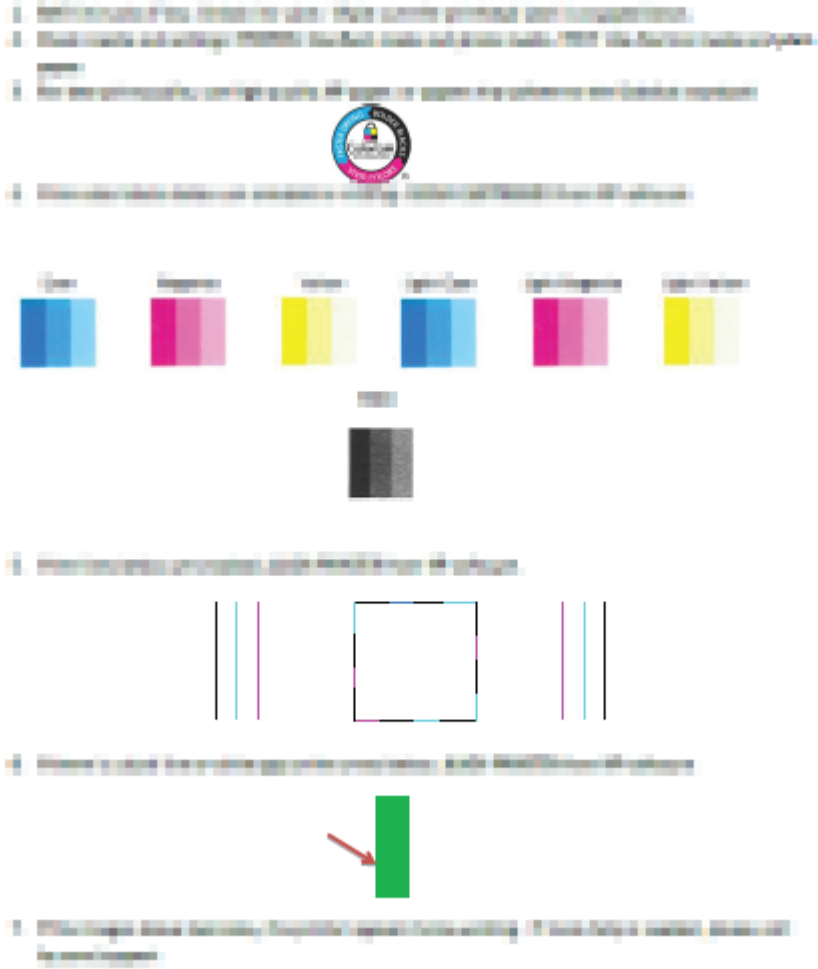
### Baskı kalitesini geliştirmek için

1. Orijinal HP yazıcı kafası ve mürekkep kullandığınızdan emin olun.
  - Tüm mürekkep depolarının minimum çizgisinin üzerinde doldurulduğundan emin olun.
  - Mürekkep düzeyinin minimum çizgisine yaklaşması durumunda mürekkep depolarını doldurmayı düşünün.
2. Kağıt türünü kontrol edin.
  - En iyi baskı kalitesi için, yüksek kalitede HP kağıt veya ColorLok® standardına uygun kağıtlar kullanın. Daha fazla bilgi için, bkz. [Kağıtla ilgili temel bilgiler, sayfa 18](#).
  - Yazdırma için kullandığınız kağıdın her zaman düz olmasına dikkat edin. Resimleri yazdırırken en iyi sonuçları almak için, HP Gelişmiş Fotoğraf Kağıdı kullanın.
  - Özel kağıdı düz bir yüzey üzerinde, ağzı kapatılabilir plastik bir torba içinde, orijinal ambalajında, serin ve kuru bir yerde saklayın. Yazdırmaya hazır olduğunuzda yalnızca hemen kullanacağınız kağıdı çıkarın. Yazdırmayı bitirdiğinizde, kullanılmayan fotoğraf kağıdı varsa plastik torbasına geri koyun. Bu, fotoğraf kağıdının kıvrılmasını önler.
3. Yazıcı ayarlarının kullanmakta olduğunuz kağıt türüne uygun olup olmadığını görmek için yazıcı yazılımını kontrol edin. Yazdırma ayarları hakkında daha fazla bilgi için bkz. [Yazıcı ayarları ipuçları, sayfa 32](#).
4. Tanılama sayfası yazdırmak için kontrol panelinde yer alan **Renkli Kopyalama** düğmesini () üç saniye boyunca basılı tutun.



5. Tanılama sayfasındaki Cyan, Macenta, Sarı ve Siyah Kutuları ve diğer içerikleri inceleyin.

### Print Quality Diagnostic



6. Tanılama sayfasında renkli ve siyah kutularda çizikler veya boş kısımlar görünüyorsa, yazıcı kafalarını (kartuşları) temizleyin.
7. Çıktılarda düz çizgiler tırtıklı görünüyorsa veya tanılama sayfası yazıcı kafalarının hizalanmasının yardımcı olabileceğini belirtmesi durumunda yazıcı kafalarını (kartuşları) hizalayın.
8. Baskı kalitesi sorunları, yazıcı kafalarını (kartuşları) temizleme ve hizalama sonrasında da sürerse, HP desteğine başvurun.

### Yazıcı kafalarını (kartuşları) temizlemek için (Windows)

**⚠ DİKKAT:** Yazıcı kafalarını (kartuşları) sadece gerektiğinde temizleyin. Gereksiz yere yapılan temizlik mürekkep israfına ve yazıcı kafalarının (kartuşlarının) ömrünün kısalmasına yol açacaktır.

1. Giriş tepsisine Letter veya A4 kullanılmamış düz beyaz kağıt yükleyin.
2. yazıcı yazılımını açın. Daha fazla bilgi için, bkz. [HP yazıcı yazılımını açma \(Windows\), sayfa 21](#).

3. yazıcı yazılımı içinde **Yazdırma ve Tarama** seçeneğini tıklatın, sonra da **Yazıcınızın Bakımı**'ni tıklatarak **Yazıcı Araç Kutusu**'na erişin.
4. **Aygıt Hizmetleri** sekmesinde **Kartuşları Temizle** seçeneğine tıklayın. Ekrandaki yönergeleri izleyin.

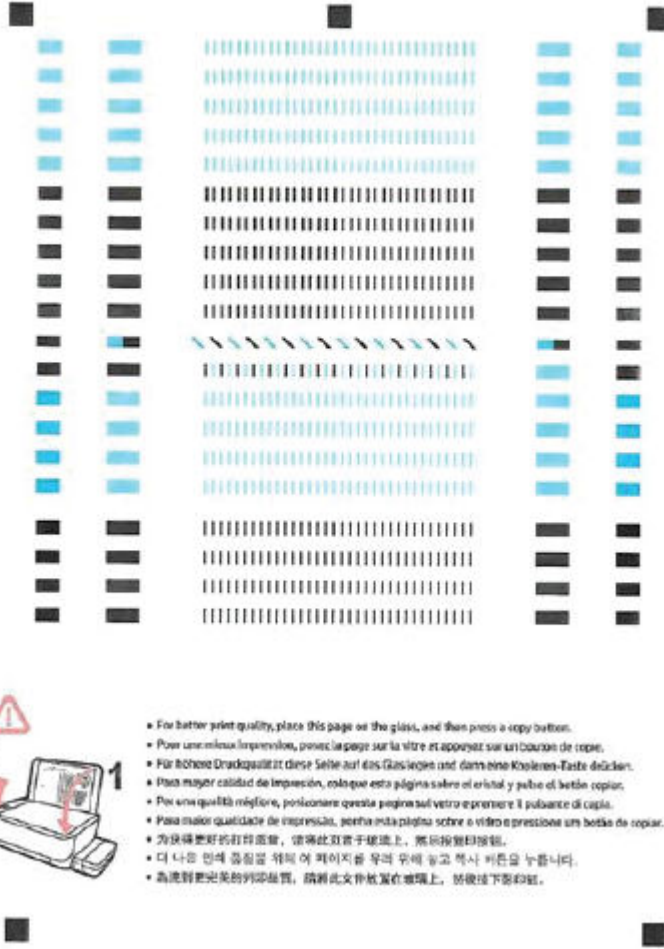
#### Yazıcı kafalarını (kartuşları) hizalamak için (Windows)

1. Giriş tepsisine Letter veya A4 kullanılmamış düz beyaz kağıt yükleyin.
2. yazıcı yazılımı'nı açın. Daha fazla bilgi için, bkz. [HP yazıcı yazılımını açma \(Windows\)](#), sayfa 21.
3. yazıcı yazılımı içinde **Yazdırma ve Tarama** seçeneğini tıklatın, sonra da **Yazıcınızın Bakımı**'ni tıklatarak yazıcı araç kutusuna erişin.

Yazıcı araç kutusu belirir.

4. **Aygıt Hizmetleri** sekmesinde **Kartuşları Hizala** seçeneğine tıklayın.

Yazıcı bir hizalama sayfası yazdırır.



5. Ekrandaki yönergeleri izleyerek yazıcı kafası hizalama sayfasını yazdırılacak yüzü aşağı bakacak vaziyette tarayıcı camına yerleştirdikten sonra **Tara** seçeneğine tıklayarak hizalama sayfasını tarayın.

Yazıcı, yazıcı kafalarını hizalar. Yazıcı kafası hizalama sayfasını geri dönüştürün veya atın.

**Yazıcı kafalarını (kartuşları) temizlemek için s(OS X ve macOS)**


**⚠ DİKKAT:** Yazıcı kafalarını sadece gerektiğinde temizleyin. Gereksiz yere yapılan temizlik mürekkep israfına ve yazıcı kafalarının ömrünün kılmasına yol açacaktır.


1. Giriş tepsinine Letter veya A4 boyutunda düz beyaz kağıt yükleyin.
2. HP Utility ögesini açın.

**📄 NOT:** HP Utility, **Applications** (Uygulamalar) klasöründeki **HP** klasöründe bulunmaktadır.

3. Pencerenin solundaki aygıt listesinden yazıcınızı seçin.

4. **Clean Printheads'e** (Yazıcı Kafalarını Temizle) tıklayın.
5. **Clean'i** (Temizle) tıklatıp ekrandaki yönergeleri izleyin.

 **DİKKAT:** Yazıcı kafasını sadece gerektiğinde temizleyin. Gereksiz yere yapılan temizlik mürekkep israfına ve yazıcı kafasının ömrünün kışalmasına yol açacaktır.

 **NOT:** Temizliği tamamladıktan sonra baskı kalitesi halen düşükse, yazıcı kafasını hizalamayı deneyin. Baskı kalitesi sorunları, temizleme ve hizalama sonrasında da sürerse, HP desteğine başvurun.

6. **All Settings'e** (Tüm Ayarlar) tıklayarak **Bilgi ve Destek** bölümüne dönün.

#### Yazıcı kafalarını (kartuşları) hizalamak için s(OS X ve macOS)

1. Giriş tepsisine Letter veya A4 boyutunda düz beyaz kağıt yükleyin.
2. HP Utility ögesini açın.

 **NOT:** HP Utility, **Applications** (Uygulamalar) klasöründeki **HP** klasöründe bulunmaktadır.

3. Pencerenin solundaki aygıt listesinden yazıcınızı seçin.
4. **Align'a** (Hizala) tıklayın.
5. **Align'ı** (Hizala) tıklatıp ekrandaki yönergeleri izleyin.
6. **All Settings'e** (Tüm Ayarlar) tıklayarak **Bilgi ve Destek** bölümüne dönün.

## Kopyalama sorunları

[Kopyalama sorunlarını giderin.](#)

Bir HP çevrimiçi sorun giderme sihirbazı kullanma

Yazıcı kopya oluşturmuyorsa veya çıktıların kalitesi düşükse, adım adım yönergeleri edinin.



**NOT:** HP çevrimiçi sorun giderme sihirbazı tüm dillerde bulunmayabilir.

[Kopyalama ve tarama başarısı için ipuçları, sayfa 39](#)

## Tarama sorunları

|  |   |
|--|---|
| <a href="#">HP Print and Scan Doctor</a> | HP Print and Scan Doctor, sorunu otomatik olarak tanılayarak çözen bir yardımcı programdır.<br><b>NOT:</b> Bu yardımcı program yalnızca Windows işletim sistemi için sunulmaktadır. |
| <a href="#">Tarama sorunlarını çözme</a> | Bir HP çevrimiçi sorun giderme sihirbazı kullanma<br>Tarama yapamıyorsanız veya taramaların kalitesi düşükse adım adım yönergeleri alın.  |



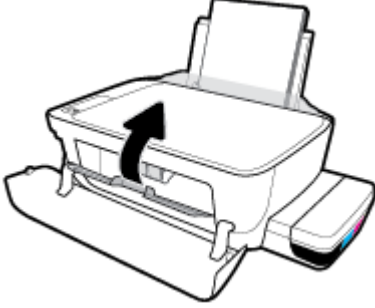
**NOT:** HP Print and Scan Doctor ve HP çevrimiçi sorun giderme sihirbazları tüm dillerde mevcut olmayabilir.

[Kopyalama ve tarama başarısı için ipuçları, sayfa 39](#)

## Yazıcı donanımı sorunları

### Yazıcı kafası erişim kapağını kapatma

- Yazdırmaya başlamak için yazıcı kafası kapağı kapatılmalıdır.



### Yazıcı beklenmedik bir anda kapanıyor

- Elektrik olup olmadığını ve güç bağlantılarını kontrol edin.
- Yazıcıya ait güç kablosunun, çalışır durumdaki bir elektrik prizine sıkıca bağlı olduğundan emin olun.



**NOT:** Otomatik Kapanma etkinleşince, enerji kullanımını azaltmaya yardımcı olmak üzere, 2 saatlik işlemsizlik sonrasında yazıcı otomatik olarak kapanır. Daha fazla bilgi için, bkz. [Otomatik Kapanma , sayfa 24.](#)

### Yazıcı arızasını çözme

- Yazıcıyı kapatıp açın. Bu sorunu çözmezse, HP'ye başvurun.

## Kontrol paneli hata kodları

Yazıcı ekranındaki **Kopya sayısı** simgesi E harfi ile bir sayı arasında deęiřiyorsa, yazıcının hata durumunda olduđunu gösterir. E harfi ile rakam hata kodları olarak iřlev grr. rneđin, **Kopya sayısı** simgesi E harfi ile 4 rakamı arasında deęiřiyorsa, bu, kađıt sıkıřması olduđunu gösterir.

Hata kodunu ve ilgili zm đrenmek iin, [Kontrol paneli iřıkları ve erkan simgeleri durumu, sayfa 8](#) iinde **Kopya sayısı** simgeleri hakkındaki bilgilere bakın.



## HP destek

En son ürün güncelleştirmeleri ve destek bilgileri için [www.support.hp.com](http://www.support.hp.com) adresindeki [yazıcı destek web sitesini ziyaret edin](#). HP çevrimiçi destek, yazıcınız konusunda yardımcı olacak çeşitli seçenekler sunar:



**Sürücüler ve İndirilenler:** Yazıcınızla birlikte kutu içinde gelen ürün kılavuzlarının ve belgelerinin yanı sıra yazılım sürücülerini ve güncelleştirmeleri indirin.



**HP destek forumları:** Yaygın sorulara ve sorunlara yanıtlar almak için HP Destek Forumları'nı ziyaret edin. Diğer HP müşterileri tarafından gönderilen soruları görebilir veya oturum açıp kendi soru ve yorumlarınızı gönderebilirsiniz.



**Sorun giderme:** Yazıcınızı tespit etmek ve önerilen çözümleri bulmak için HP çevrimiçi araçlarını kullanın.

## Bize Ulaşın

Bir sorunun çözümü için bir HP teknik destek temsilcisinden yardım almanız gerekiyorsa, [Desteğe Başvurun web sitesini](#) ziyaret edin. Garanti kapsamındaki müşteriler için aşağıdaki başvuru seçenekleri ücretsiz olarak sunulmaktadır (garanti kapsamı dışındaki müşteriler için HP aracı yardımlı destek ücret gerektirebilir):



HP destek temsilcisi ile çevrimiçi sohbet.



Bir HP destek temsilcisini arayın.

HP desteğe başvururken, aşağıdaki bilgileri hazır bulundurun:

- Ürün adı (Yazıcı üzerinde yer alır ve HP Ink Tank 310 benzeri bir şeydir)
- Ürün numarası (ön kapağın iç kısmında yer alır)



- Seri numarası (yazıcının arkasında veya altında bulunur)

## Yazıcıyı kaydettirme

Sadece birkaç dakikanızı ayırıp kaydettirerek daha hızlı hizmet, daha etkili destek ve ürün destek uyarılarından faydalanabilirsiniz. Yazılımı yüklerden yazıcıyı kaydettirmediyse, <http://www.register.hp.com> adresinden şimdi kaydettirebilirsiniz.

## Ek garanti seenekleri

Ek ücret karřılıęında, yazıcının servis kapsamı genişletilebilir. [www.hp.com/support](http://www.hp.com/support) adresine gidin, ülkenizi/ bölgenizi ve dilinizi seçin, ardından yazıcınıza yönelik uzatılmış garanti seeneklerini inceleyin.

---

# A Teknik bilgiler

Bu bölümde yazıcı için teknik özellikler ve düzenleme bilgileri yer alır. Bu belgede verilen bilgiler haber verilmeden değiştirilebilir.

Bu bölüm aşağıdaki konuları içermektedir:

- [HP Company bildirimleri](#)
- [Belirtiler](#)
- [Yasal düzenleme bildirimleri](#)
- [Çevreci ürün yönetim programı](#)

## HP Company bildirimleri

Bu belgede yer alan bilgiler önceden haber verilmeksizin deęiřtirilebilir.

Tüm hakları saklıdır. Telif hakları yasalarında izin verilen durumlar dışında, önceden HP řirketinden yazılı izin alınmadan bu belgenin çoęaltılması, uyarlanması veya başka bir dile çevrilmesi yasaktır. HP ürün ve hizmetlerine ait yegane garantiler, bu ürün ve hizmetlerle birlikte sağlanan açık garanti bildirimlerinde sıralanmıştır. Bu belgede yer alan hiçbir ifade ek garanti oluşturacak şekilde yorumlanmamalıdır. HP, bu belgede olabilecek teknik hatalar ve yazım hataları veya eksikliklerinden dolayı sorumlu tutulamaz.

© Copyright 2018 HP Development Company, L.P.

Microsoft and Windows are either registered trademarks or trademarks of Microsoft Corporation in the United States and/or other countries.

# Belirtiler

Ürün belirtileri konusunda daha fazla bilgi için bkz. [www.hp.com/support](http://www.hp.com/support) adresindeki Product Data Sheet (Ürün Veri Sayfası).

## Sistem gereksinimleri

- Yazılım ve sistem gereksinimleri veya ileride çıkacak işletim sistemleri ve desteği hakkında bilgi için [www.hp.com/support](http://www.hp.com/support) adresindeki HP çevrimiçi destek web sitesini ziyaret edin.

## Çevre belirtileri

- Önerilen çalışma sıcaklığı aralığı: 15°C ila 30°C (59°F ila 86°F)
- İzin verilen çalışma ısı aralığı: 5°C ila 40°C (41°F ila 104°F)
- Nem Oranı: %15 - %80 BN yoğunlaşmasız; 28°C maksimum çığ noktası
- Saklama sıcaklığı aralığı: -40°C ila 60°C (-40°F ila 140°F)
- Yüksek elektromanyetik alanların bulunması durumunda, yazıcıdan alınan çıktılarda biraz bozulma olabilir
- HP, olası yüksek manyetik alanlardan kaynaklanan parazitleri en aza indirmek için 3 m uzunlukta ya da daha kısa USB kablosu kullanılmasını önerir.

## Giriş tepsisi kapasitesi

- Düz kağıt sayfalar (80 g/m<sup>2</sup> [20lb]): En fazla 60
- Zarflar: En fazla 5
- Dizin kartları: En fazla 20
- Fotoğraf kağıdı sayfası: En fazla 20

## Çıkış tepsisi kapasitesi

- Düz kağıt sayfalar (80 g/m<sup>2</sup> [20lb]): En fazla 25
- Zarflar: En fazla 5
- Dizin kartları: En fazla 10
- Fotoğraf kağıdı sayfası: En fazla 10

## Kağıt boyutu

- Desteklenen ortam boyutlarının tam bir listesi için, yazıcı yazılımına bakın.

## Kağıt ağırlıkları

- Düz Kağıt. 64 - 90 g/m<sup>2</sup> (16 - 24 lb)
- Zarflar: 75 - 90 g/m<sup>2</sup> (20 - 24 lb)
- Kartlar: En fazla 200 g/m<sup>2</sup> (110 lb dizin maksimum)
- Fotoğraf Kağıdı: Maks. 280 g/m<sup>2</sup> (75 lb)

### Yazdırma belirtileri

- Baskı hızı, belgenin karmaşıklığına bağlı olarak değişiklik gösterir
- Yöntem: istendiğinde açılan termal inkjet
- Dil: PCL3 GUI

### Kopyalama belirtileri

- Çözünürlük: 600 x 300 dpi'ye kadar optik
- Dijital görüntü işleme
- Kopyalama hızları modele ve belgenin karmaşıklığına bağlı olarak değişir

### Tarama belirtileri

- Çözünürlük: 1200 x 1200 ppi optik değerine kadar  
PPI çözünürlüğü hakkında daha fazla bilgi için tarayıcı yazılımına bakın.
- Renk: 24 bit renkli, 8 bit gri tonlamalı (256 gri düzeyi)
- Camdan maksimum tarama boyutu: 21,6 x 29,7 cm

### Baskı çözünürlüğü

- Desteklenen yazdırma çözünürlükleri için [www.support.hp.com](http://www.support.hp.com) adresindeki yazıcı destek web sitesini ziyaret edin.

### Ses bilgileri

- İnternet'e erişiminiz varsa, aşağıdaki [HP web sitesinden](#) ses konusunda bilgi alabilirsiniz.

## Yasal düzenleme bildirimleri

Yazıcı ülkenizde/bölgenizde bulunan yasal düzenleme kurumlarının ürün gereksinimlerini karşılamaktadır.

Bu bölüm aşağıdaki konuları içermektedir:

- [Ürününüzün yasal model numarası](#)
- [FCC beyanı](#)
- [Japonya'daki kullanıcılar için VCCI \(Sınıf B\) uyumluluk beyanı](#)
- [Japonya'daki kullanıcılara yönelik güç kablosu bildirim](#)
- [Kore'deki kullanıcılara yönelik bildirim](#)
- [Almanya için ses emisyonu beyanı](#)
- [Avrupa Birliği Yasal Düzenleme Bildirimi](#)
- [Uygunluk beyanı](#)

### Ürününüzün yasal model numarası

Yasal kimlik işlemleri için ürününüze bir Yasal Model Numarası atanmıştır. SNPRH-1506, ürününüzün Yasal Model Numarasıdır. Bu yasal model numarası pazarlama adıyla (HP Ink Tank 310 series, vb.) veya ürün numaralarıyla (Z4B04A, Z4B05A, vb.) karıştırılmamalıdır.

### FCC beyanı

The United States Federal Communications Commission (in 47 CFR 15.105) has specified that the following notice be brought to the attention of users of this product.

This equipment has been tested and found to comply with the limits for a Class B digital device, pursuant to Part 15 of the FCC Rules. These limits are designed to provide reasonable protection against harmful interference in a residential installation. This equipment generates, uses and can radiate radio frequency energy and, if not installed and used in accordance with the instructions, may cause harmful interference to radio communications. However, there is no guarantee that interference will not occur in a particular installation. If this equipment does cause harmful interference to radio or television reception, which can be determined by turning the equipment off and on, the user is encouraged to try to correct the interference by one or more of the following measures:

- Reorient or relocate the receiving antenna.
- Increase the separation between the equipment and the receiver.
- Connect the equipment into an outlet on a circuit different from that to which the receiver is connected.
- Consult the dealer or an experienced radio/TV technician for help.

For further information, contact: Manager of Corporate Product Regulations, HP Inc. 1501 Page Mill Road, Palo Alto, CA 94304, U.S.A.

Modifications (part 15.21)

The FCC requires the user to be notified that any changes or modifications made to this device that are not expressly approved by HP may void the user's authority to operate the equipment.

This device complies with Part 15 of the FCC Rules. Operation is subject to the following two conditions: (1) this device may not cause harmful interference, and (2) this device must accept any interference received, including interference that may cause undesired operation.

## Japonya'daki kullanıcılar için VCCI (Sınıf B) uyumluluk beyanı

この装置は、クラス B 情報技術装置です。この装置は、家庭環境で使用することを目的としていますが、この装置がラジオやテレビジョン受信機に近接して使用されると、受信障害を引き起こすことがあります。取扱説明書に従って正しい取り扱いをして下さい。

VCCI-B

## Japonya'daki kullanıcılara yönelik güç kablosu bildirim

製品には、同梱された電源コードをお使い下さい。

同梱された電源コードは、他の製品では使用出来ません。

## Kore'deki kullanıcılara yönelik bildirim

B급 기기

(가정용 방송통신기자재)

이 기기는 가정용(B급) 전자파적합기기로서 주로 가정에서 사용하는 것을 목적으로 하며, 모든 지역에서 사용할 수 있습니다.

## Almanya için ses emisyonu beyanı

Geräuschemission

LpA < 70 dB am Arbeitsplatz im Normalbetrieb nach DIN 45635 T. 19

## Avrupa Birliği Yasal Düzenleme Bildirimi



CE işareti taşıyan ürünler yürürlükteki AB Direktifleri ile ve ilgili Avrupa Uyumlaştırılmış Standartları ile uyumludur. Uygunluk Beyanı, aşağıdaki web sitesinde bulunabilir:

[www.hp.eu/certificates](http://www.hp.eu/certificates) (Ürün model adı veya ürünün yasal düzenleme etiketi üzerinde bulunabilecek olan Yasal Düzenleme Model Numarası (RMN) ile aratın.)

Yasal düzenleme konularında başvuru noktası HP Deutschland GmbH, HQ-TRE, 71025, Boeblingen, Almanya'dır.





**DECLARATION OF CONFORMITY**  
according to ISO/IEC 17050-1 and EN 17050-1

DoC #: SNPRH-1506- R5 Original/en

**Manufacturer's Name:** HP Inc.  
**Manufacturer's Address:** HP Singapore (Private) Limited, 1 Depot Close, Singapore 109841

**declare, under its sole responsibility that the product**

**Product Name and Model:**<sup>2)</sup> HP DeskJet GT 5810 All-in-One Printer Series  
HP Ink Tank 310 Series  
HP Smart Tank 350 Series  
**Regulatory Model Number:**<sup>1)</sup> SNPRH-1506  
**Product Options:** Please See ANNEX I

**conforms to the following Product Specifications and Regulations:**

**Safety**

IEC 60950-1:2005 +A1:2009 +A2:2013  
EN 60950-1:2006 + A11:2009 +A1:2010 +A12:2011  
+A2:2013  
EN 62479:2010  
EN 62311:2008

**EMC**

CISPR 32:2012 / EN 55032:2012 Class B  
CISPR 24:2010 / EN 55024:2010  
EN 61000-3-2:2014  
EN 61000-3-3:2013  
FCC CFR 47 Part 15  
ICES-003, Issue 6

**Ecodesign**

Regulation (EC) No. 1275/2008  
ENERGY STAR® Qualified Imaging Equipment Operational Mode (OM) Test Procedure  
EN 50564:2011  
IEC 62301:2011

**RoHS**

EN 50581:2012

The product herewith complies with the requirements of the Low Voltage Directive 2014/35/EU, the EMC Directive 2014/30/EU, the Ecodesign Directive 2009/125/EC, the RoHS Directive 2011/65/EU and carries the **CE**-marking accordingly.

This device complies with part 15 of the FCC Rules. Operation is subject to the following two conditions:  
(1) This device may not cause harmful interference, and (2) this device must accept any interference received, including interference that may cause undesired operation.

**Additional Information:**

- 1) This product is assigned a Regulatory Model Number which stays with the regulatory aspects of the design. The Regulatory Model Number is the main product identifier in the regulatory documentation and test reports, this number should not be confused with the marketing name or the product numbers.
- 2) This product was tested in a typical HP environment, in conjunction with an HP host system.

Vancouver, WA  
13-05-2017

Uwe Voigt, Manager

Customer Assurance, Inkjet Business and Platform

**Local contact for regulatory topics only:**

EU: HP Deutschland GmbH, HP HQ-TRE, 71025 Boeblingen, Germany  
U.S.: HP Inc., 1501 Page Mill Road, Palo Alto 94304, U.S.A. 650-857-1501

<http://www.hp.eu/certificates>

**DECLARATION OF CONFORMITY**  
according to ISO/IEC 17050-1 and EN 17050-1

**ANNEX I**

**Regulatory Model Number: SNPRH-1506**

**OPTIONS**

| DESCRIPTION:*                                     | OPTION RMN:* |
|---|--------------|
| Power Supply (World Wide, except China and India) | F5S43-60001  |
|   |              |
|   |              |
|   |              |

**For non-EU countries only:**

| DESCRIPTION:*                                     | OPTION RMN:* |
|---|--------------|
| Power Supply (World Wide, except China and India) | F5S43-60001  |
| Powe Supply (China and India only)                | F5S43-64002  |
|   |              |

\* Where X represents any alpha numeric character.

## Çevreci ürün yönetim programı

HP, çevreye duyarlı bakış açısıyla kaliteli ürünler sağlama ilkesine bağlıdır. Bu ürün, geri dönüşüme katkı sağlayacak şekilde tasarlanmıştır. Doğru işlevsellik ve güvenilirlik özelliklerinden ödün verilmeden malzeme sayısı minimumda tutulmuştur. Birbirine benzemeyen malzemeler kolaylıkla birbirinden ayrılacak şekilde tasarlanmıştır. Mandalların ve diğer bağlantıların bulunması, bunlara ulaşılması ve genel araçlar kullanılarak çıkarılması kolaydır. Sökme ve onarım verimliliği açısından, yüksek öncelikli parçalar çabuk ulaşılabilecek şekilde tasarlanmıştır.

Daha fazla bilgi için aşağıdaki adresteki HP's Commitment to the Environment Web sitesini ziyaret edin:

[www.hp.com/hpinfo/globalcitizenship/environment](http://www.hp.com/hpinfo/globalcitizenship/environment)

- [Ekolojik İpuçları](#)
- [Avrupa Birliği Komisyonu Düzenleme 1275/2008](#)
- [Kağıt](#)
- [Plastik](#)
- [Güvenlik bilgi formu](#)
- [Geri dönüşüm programı](#)
- [HP inkjet sarf malzemeleri geri dönüşüm programı](#)
- [Güç tüketimi](#)
- [Atık ekipmanların kullanıcılar tarafından imha edilmesi](#)
- [Brezilya için atıkların bertarafı](#)
- [Kimyasal maddeler](#)
- [Sınırlı Maddeler İşaretinin Mevcut Olduğunda Dair Beyan \(Tayvan\)](#)
- [Tehlikeli Maddeler/Elementler ve İçerikleri Tablosu \(Çin\)](#)
- [Tehlikeli madde kısıtlamaları \(Hindistan\)](#)
- [Tehlikeli madde kısıtlamaları \(Ukrayna\)](#)
- [Tehlikeli maddeler kısıtlaması beyannamesi \(Türkiye\)](#)
- [EPEAT](#)
- [SEPA Çevre Dostu Etiket Kullanıcı Bilgileri \(Çin\)](#)
- [Yazıcı, Faks ve Fotokopi Makinesi için Çin Enerji Etiketleri](#)

## Ekolojik İpuçları

HP, müşterilerinin çevreye olan etkilerini en aza indirmeyi amaç edinmiştir. HP'nin çevre konusundaki girişimleri hakkında daha fazla bilgi almak için HP Çevre Programları ve Girişimleri web sitesini ziyaret edin.

[www.hp.com/hpinfo/globalcitizenship/environment/](http://www.hp.com/hpinfo/globalcitizenship/environment/)

## Avrupa Birliđi Komisyonu Dzenleme1275/2008

Ürünün tüm kablolu ađ bađlantı noktalarının bađlı ve tüm kablosuz ađ bađlantı noktalarının etkin olduđu durumda, ađ bađlantılı bekleme modunda tükettiđi güç de dahil olmak üzere ürünle ilgili güç verilerine ulaşmak için [www.hp.com/hpinfo/globalcitizenship/environment/productdata/itecodesktop-pc.html](http://www.hp.com/hpinfo/globalcitizenship/environment/productdata/itecodesktop-pc.html) adresinde bulabileceđiniz IT ECO Declaration belgesinin P14 kodlu "Ek Bilgiler" bölümüne bakınız.

## Kađıt

Bu ürün, DIN 19309 ve EN 12281:2002'ye göre geri dönüşümlü kađıt kullanımı için uygundur.

## Plastik

25 gramın üzerindeki dönüştürülebilir plastik parçalar, uluslararası standartlara göre işaretlenerek, ürünün kullanım ömrü sona erdiđinde geri dönüşüm için belirlenmeleri kolaylaştırılmıřtır.

## Güvenlik bilgi formu

Güvenlik Bilgi Formu, ürün güvenliđi ve çevresel bilgiler, [www.hp.com/go/ecodata](http://www.hp.com/go/ecodata) adresinde bulunabilir veya talep üzerine sağlanabilir.

## Geri dönüşüm programı

HP, birçok ülkede/bölgede artan sayıda ürün iade ve geri dönüşüm programları sunar ve dünya çapında en büyük elektronik geri dönüşüm merkezlerinin bazılarıyla ortaklırdır. HP, en yaygın kullanıma sahip ürünlerini yeniden satıřa sunarak kaynakların korunmasını sağlamaktadır. HP ürünlerinin geri dönüştürülmesi ile ilgili daha fazla bilgi için lütfen ařađıdaki sayfayı ziyaret edin:

[www.hp.com/hpinfo/globalcitizenship/environment/recycle/](http://www.hp.com/hpinfo/globalcitizenship/environment/recycle/)

## HP inkjet sarf malzemeleri geri dönüşüm programı

HP, çevreyi korumaya kararlıdır. HP Inkjet Sarf Malzemeleri Geri Dönüşüm Programı, pek çok ülkede/bölgede uygulanmaktadır ve kullanılmıř yazıcı kartuşlarınızı ve mürekkep kartuşlarınızı ücretsiz olarak geri dönüştürmenizi sağlar. Daha fazla bilgi için, řu web sitesine gidin:

[www.hp.com/hpinfo/globalcitizenship/environment/recycle/](http://www.hp.com/hpinfo/globalcitizenship/environment/recycle/)

## Güç tüketimi

ENERGY STAR® amblemini taşıyan HP baskı ve görüntüleme aygıtları, ABD Çevre Koruma Ajansı sertifikasına sahiptir. ENERGY STAR sertifikalı görüntüleme ürünlerinde ařađıdaki amblem bulunacaktır:



ENERGY STAR sertifikalı görüntülenme ürün modeli ek bilgileri řu adreste listelenmiřtir: [www.hp.com/go/energystar](http://www.hp.com/go/energystar)

## Atık ekipmanların kullanıcılar tarafından imha edilmesi



Bu sembol, ürününüzü diğer ev atıkları ile atmamanız gerektiği anlamına gelir. Bunun yerine atık cihazınızı, elektrikli ve elektronik atık cihazların geri dönüştürülmesi için belirtilen toplama noktasına teslim ederek insan sağlığını ve çevreyi korumalısınız. Daha fazla bilgi için, lütfen ev atıkları bertaraf hizmetinize başvurun veya <http://www.hp.com/recycle> adresine gidin.

## Brezilya için atıkların bertarafı



Não descarte o produto eletrônico em lixo comum

Este produto eletrônico e seus componentes não devem ser descartados no lixo comum, pois embora estejam em conformidade com padrões mundiais de restrição a substâncias nocivas, podem conter, ainda que em quantidades mínimas, substâncias impactantes ao meio ambiente. Ao final da vida útil deste produto, o usuário deverá entregá-lo à HP. A não observância dessa orientação sujeitará o infrator às sanções previstas em lei.

Após o uso, as pilhas e/ou baterias dos produtos HP deverão ser entregues ao estabelecimento comercial ou rede de assistência técnica autorizada pela HP.

Para maiores informações, inclusive sobre os pontos de recebimento, acesse:

[www.hp.com.br/reciclar](http://www.hp.com.br/reciclar)

## Kimyasal maddeler

HP, REACH (1907/2006 EC No'lu Avrupa Konseyi ve Parlamentosu Düzenlemesi) gibi yasal gereksinimlere uyum doğrultusunda ürünlerimizdeki kimyasal maddeler hakkında müşterilerimize bilgi verme ilkesini benimsemiştir. Bu ürünün kimyasal bilgileriyle ilgili rapor aşağıdaki adreste bulunabilir: [www.hp.com/go/reach](http://www.hp.com/go/reach).

## Sınırlı Maddeler İşaretinin Mevcut Olduğunda Dair Beyan (Tayvan)

台灣 限用物質含有情況標示聲明書

### Taiwan Declaration of the Presence Condition of the Restricted Substances Marking

| 單元<br>Unit                           | 限用物質及其化學符號<br>Restricted substances and its chemical symbols |           |           |                            |               |                 |
|--------------------------------------|--|-----------|-----------|----------------------------|---------------|-----------------|
|                                      | 鉛<br>(Pb)  | 汞<br>(Hg) | 鎘<br>(Cd) | 六價鉻<br>(Cr <sup>+6</sup> ) | 多溴聯苯<br>(PBB) | 多溴二苯醚<br>(PBDE) |
| 列印引擎<br>Print engine                 | —  | ○         | ○         | ○                          | ○             | ○               |
| 外殼和紙匣<br>External casing and trays   | ○  | ○         | ○         | ○                          | ○             | ○               |
| 電源供應器<br>Power supply                | —  | ○         | ○         | ○                          | ○             | ○               |
| 電線<br>Cables                         | ○  | ○         | ○         | ○                          | ○             | ○               |
| 印刷電路板<br>Print printed circuit board | —  | ○         | ○         | ○                          | ○             | ○               |
| 控制面板<br>Control panel                | —  | ○         | ○         | ○                          | ○             | ○               |
| 墨水匣<br>Cartridge                     | ○  | ○         | ○         | ○                          | ○             | ○               |
| 掃描器組件<br>Scanner assembly            | —  | ○         | ○         | ○                          | ○             | ○               |

備考 1. “超出 0.1 wt %” 及 “超出 0.01 wt %” 係指限用物質之百分比含量超出百分比含量基準值。

Note 1: “Exceeding 0.1 wt %” and “exceeding 0.01 wt %” indicate that the percentage content of the restricted substance exceeds the reference percentage value of presence condition.

備考 2. “○” 係指該項限用物質之百分比含量未超出百分比含量基準值。

Note 2: “○” indicates that the percentage content of the restricted substance does not exceed the percentage of reference value of presence.

備考 3. “—” 係指該項限用物質為排除項目。

Note 3: The “—” indicates that the restricted substance corresponds to the exemption.

若要存取產品的最新使用指南或手冊，請前往 [www.support.hp.com](http://www.support.hp.com)。選取搜尋您的產品，然後依照畫面上的指示繼續執行。

To access the latest user guides or manuals for your product, go to [www.support.hp.com](http://www.support.hp.com). Select **Find your product**, and then follow the onscreen instructions.

## Tehlikeli Maddeler/Elementler ve İçerikleri Tablosu (Çin)

产品中有害物质或元素的名称及含量

根据中国《电器电子产品有害物质限制使用管理办法》



| 部件名称     | 有害物质      |           |           |                 |               |                 |
|----------|-----------|-----------|-----------|-----------------|---------------|-----------------|
|          | 铅<br>(Pb) | 汞<br>(Hg) | 镉<br>(Cd) | 六价铬<br>(Cr(VI)) | 多溴联苯<br>(PBB) | 多溴二苯醚<br>(PBDE) |
| 外壳和托盘    | ○         | ○         | ○         | ○               | ○             | ○               |
| 电线       | ○         | ○         | ○         | ○               | ○             | ○               |
| 印刷电路板    | X         | ○         | ○         | ○               | ○             | ○               |
| 打印系统     | X         | ○         | ○         | ○               | ○             | ○               |
| 显示器      | X         | ○         | ○         | ○               | ○             | ○               |
| 喷墨打印机墨盒  | ○         | ○         | ○         | ○               | ○             | ○               |
| 驱动光盘     | X         | ○         | ○         | ○               | ○             | ○               |
| 扫描仪      | X         | ○         | ○         | ○               | ○             | ○               |
| 网络配件     | X         | ○         | ○         | ○               | ○             | ○               |
| 电池板      | X         | ○         | ○         | ○               | ○             | ○               |
| 自动双面打印系统 | ○         | ○         | ○         | ○               | ○             | ○               |
| 外部电源     | X         | ○         | ○         | ○               | ○             | ○               |

本表格依据 SJ/T 11364 的规定编制。

○：表示该有害物质在该部件所有均质材料中的含量均在 GB/T 26572 规定的限量要求以下。

X：表示该有害物质至少在该部件的某一均质材料中的含量超出 GB/T 26572 规定的限量要求。

此表中所有名称中含“X”的部件均符合欧盟 RoHS 立法。

注：环保使用期限的参考标识取决于产品正常工作的温度和湿度等条件。

## Tehlikeli madde kısıtlamaları (Hindistan)

This product, as well as its related consumables and spares, complies with the reduction in hazardous substances provisions of the "India E-waste Rule 2016." It does not contain lead, mercury, hexavalent chromium, polybrominated biphenyls or polybrominated diphenyl ethers in concentrations exceeding 0.1 weight % and 0.01 weight % for cadmium, except where allowed pursuant to the exemptions set in Schedule 2 of the Rule.

## Tehlikeli madde kısıtlamaları (Ukrayna)

Технічний регламент щодо обмеження використання небезпечних речовин (Україна)

Обладнання відповідає вимогам Технічного регламенту щодо обмеження використання деяких небезпечних речовин в електричному та електронному обладнанні, затвердженого постановою Кабінету Міністрів України від 3 грудня 2008 № 1057

## Tehlikeli maddeler kısıtlaması beyannamesi (Türkiye)

Türkiye Cumhuriyeti: EEE Yönetmeliğine Uygundur

## EPEAT

Most HP products are designed to meet EPEAT. EPEAT is a comprehensive environmental rating that helps identify greener electronics equipment. For more information on EPEAT go to [www.epeat.net](http://www.epeat.net). For information on HP's EPEAT registered products go to [www.hp.com/hpinfo/globalcitizenship/environment/pdf/epeat\\_printers.pdf](http://www.hp.com/hpinfo/globalcitizenship/environment/pdf/epeat_printers.pdf).

## SEPA Çevre Dostu Etiketli Kullanıcı Bilgileri (Çin)

### 中国环境标识认证产品用户说明

噪声大于 63.0 dB(A) 的办公设备不宜放置于办公室内，请在独立的隔离区域使用。

如需长时间使用本产品或打印大量文件，请确保在通风良好的房间内使用。

如您需要确认本产品处于零能耗状态，请按下电源关闭按钮，并将插头从电源插座断开。

您可以使用再生纸，以减少资源耗费。

## Yazıcı, Faks ve Fotokopi Makinesi için Çin Enerji Etiketli

### 复印机、打印机和传真机能源效率标识实施规则

依据“复印机、打印机和传真机能源效率标识实施规则”，该打印机具有中国能效标识。标识上显示的能效等级和操作模式值根据“复印机、打印机和传真机能效限定值及能效等级”标准（“GB 21521”）来确定和计算。

#### 1. 能效等级

产品能效等级分 3 级，其中 1 级能效最高。能效限定值根据产品类型和打印速度由标准确定。能效等级则根据基本功耗水平以及网络接口和内存等附加组件和功能的功率因子之和来计算。

#### 2. 能效信息

##### 喷墨打印机

##### — 操作模式功率

睡眠状态的能耗按照 GB 21521 的标准来衡量和计算。该数据以瓦特 (W) 表示。

##### — 待机功率

待机状态是产品连接到电网电源上功率最低的状态。该状态可以延续无限长时间，且使用者无法改变此状态下产品的功率。对于“成像设备”产品，“待机”状态通常相当于“关闭”状态，但也可能相当于“准备”状态或者“睡眠”状态。该数据以瓦特 (W) 表示。

##### — 睡眠状态预设延迟时间



出厂前由制造商**设置的时间**决定了**该产品**在完成主功能后**进入**低耗模式（例如睡眠、自动关机）的**时间**。**该数据**以**分钟**表示。

– 附加功能功率因子之和

**网络接口**和**内存**等附加功能的功率因子之和。**该数据**以**瓦特 (W)**表示。

**标识上**显示的能耗数据是根据**典型配置**测量得出的数据，此类配置包含**登记备案**的打印机依据**复印机、打印机和传真机能源效率标识实施规则**所选的所有配置。因此，**该特定产品型号**的**实际能耗**可能与**标识上**显示的数据有所不同。

要了解**规范**的更多**详情**，**请参考**最新版的**GB 21521**标准。

# Dizin

## B

belirtiler  
sistem gereksinimleri 80

## Ç

çevre  
çevre belirtileri 80  
Çevreci ürün yönetim programı  
86  
çoklu beslemeler, sorun giderme 57

## D

desteklenen işletim sistemleri 80  
durum simgeleri 7  
düğmeler, kontrol paneli 6  
düzenleme bildirimleri 82

## G

garanti 77  
geri dönüşüm  
mürekkep kartuşları 87  
güç  
sorun giderme 74

## K

kağıt  
besleme sorununu giderme 56  
eğri sayfalar 56  
HP, sipariş 19  
sıkışmaları giderme 52  
kağıt besleme sorunları, sorun  
giderme 56  
kırılma, sorun giderme  
yazdırma 56  
kontrol paneli  
durum simgeleri 7  
düğmeler 6  
özellikler 6

kopyalama  
belirtiler 81

## M

müşteri desteği  
garanti 77

## S

sıkışmalar  
temizleme 52  
sistem gereksinimleri 80  
sorun giderme  
birden fazla kağıt alınıyor 57  
eğri sayfalar 56  
güç 74  
kağıt besleme sorunları 56  
kağıt tepside alınmıyor 56  
yazdırma 74

## T

tarama  
tarama belirtileri 81  
taşıyıcı  
taşıyıcı sıkışmalarını giderme 55  
teknik bilgiler  
çevre belirtileri 80  
kopyalama belirtileri 81  
tarama belirtileri 81  
yazdırma belirtileri 81  
tepsiler  
besleme sorununu giderme 56  
kağıt sıkışmalarını giderme 52

## W

Windows  
sistem gereksinimleri 80

## Y

yasal uyarılar  
ürününüzün yasal model  
numarası 82  
yazdırma  
belirtiler 81  
sorun giderme 74  
yazıcı yazılımı (Windows)  
açma 21

