

# Instruções para a reposição do módulo de memória



852270-201



Os recursos do computador podem variar de acordo com o modelo.

Serviço de Garantia de Auto-Reparação pelo Cliente.

Os produtos HP foram projetados com várias peças que podem ser substituídas pelo Cliente com o objetivo de minimizar o tempo de reparação e permitir maior flexibilidade ao realizar a substituição das peças com defeito.

Se durante o processo de diagnóstico de um produto, a HP identificar que o reparo pode ser realizado com a utilização de uma peça CSR "Customer Self Repair" (pelas siglas em inglês), a HP com prévia autorização do Cliente, enviará essa peça diretamente ao Cliente para a substituição da peça com defeito, seguindo as instruções de instalação de tal peça CSR fornecida pela HP. Nesses casos a HP autoriza o Cliente a manusear e substituir a peça CSR sem afetar ou invalidar a garantia em vigor.

As peças com defeito deverão ser devolvidas à HP, através do mecanismo que a HP definir, o qual será informado oportunamente. O serviço CSR será feito com base na disponibilidade da peça CSR e onde for permitido pelas condições da região geográfica onde estiver o Cliente.

Qualquer dificuldade que apresente a instalação da peça CSR ou se o Cliente precisar de ajuda adicional, deverá chamar o centro de suporte técnico local da HP, e um técnico de suporte o ajudará através de bate papo on-line, e-mail ou telefone.

Esse é um processo opcional que depende das leis, regulamentações e disponibilidade do serviço em cada país.

## Antes de começar

Observe os requisitos a seguir antes de remover e substituir a memória.

**ADVERTÊNCIA:** Nunca abra a tampa quando o cabo de alimentação estiver conectado. As pás do ventilador em movimento podem causar ferimentos ou danificar o computador.

**ADVERTÊNCIA:** Evite tocar em bordas pontiagudas no interior do computador.

**CUIDADO:** A eletricidade estática pode danificar os componentes eletrônicos no interior do computador. Descarregue a eletricidade estática tocando o compartimento metálico do computador antes de manusear suas peças internas ou componentes eletrônicos.

## Ferramentas necessárias

Chave de fenda Phillips nº 2

## Solução de problemas

Se o computador exibir um erro de memória quando for ligado, desligue-o e desconecte o cabo de alimentação. Para instalar o módulo de memória corretamente, certifique-se de que ele foi inserido até o final no compartimento e empurre-o para baixo para encaixá-lo.

## Compatibilidade da memória

### Modelos com processadores Intel de 6ª geração

O computador utiliza SODIMMs (Módulo de Memória de Linha Dupla de Pequena Dimensão) que devem respeitar os seguintes requisitos:

- 204 pinos
- DDR4-2133
- DIMMs não-ECC (64 bits) sem buffer
- 1,2 V
- Memória instalável máxima de 16 GB

### Modelos com processadores AMD

O computador utiliza SODIMMs (Módulo de Memória de Linha Dupla de Pequena Dimensão) que devem respeitar os seguintes requisitos:

- 204 pinos
- DDR3-1600
- 1,5 V
- Memória instalável máxima de 8 GB

Como a memória usa canais duplos, você deve usar o mesmo tipo de módulo de memória em ambos os soquetes.

**NOTA:** A velocidade real de transferência da memória pode variar de acordo com o processador usado em seu computador.

**NOTA:** O desempenho da memória pode variar de acordo com a configuração do sistema.

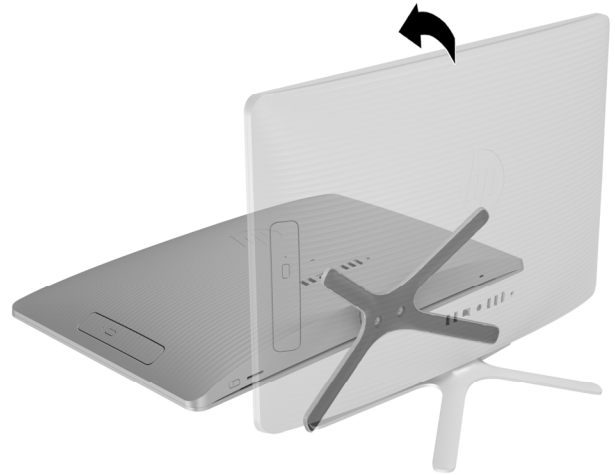
**NOTA:** A aparência e os recursos do computador podem variar de acordo com o modelo.

## Remoção do módulo de memória

1. Desconecte o cabo de alimentação e todos os cabos conectados na parte traseira do computador.



2. Com cuidado, posicione o computador em uma superfície plana, coberta com um pano macio.



3. Para remover o suporte, retire os dois parafusos que prendem a parte inferior do suporte e, então, remova-o do computador.



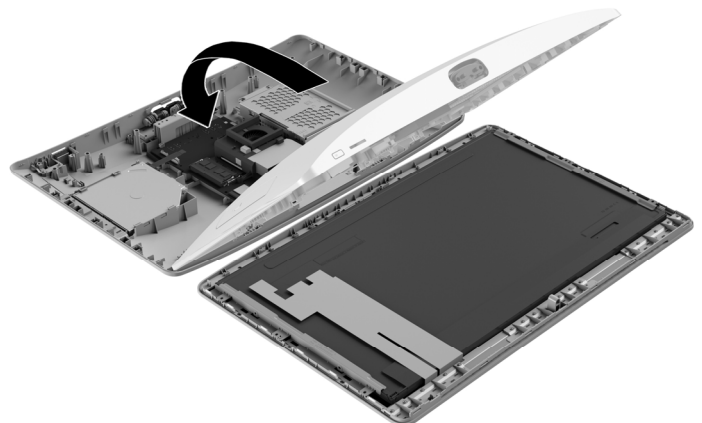
4. Para remover a tampa traseira, retire o parafuso localizado da parte inferior da tampa.



5. Começando pela abertura na região superior da tampa, destaque a região superior (1), a borda esquerda (2) e a borda direita (3) da tampa para fora do aparato de vídeo na ordem mostrada.



6. Para evitar danos ao cabo que conecta a placa de sistema à tampa, levante cuidadosamente a região inferior da tampa, e então, gire a tampa até que ela esteja invertida e posicionada perto da placa de sistema.

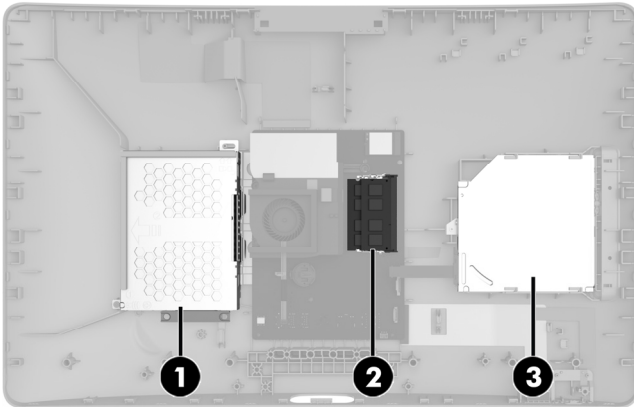


7. Localize os módulos de memória:

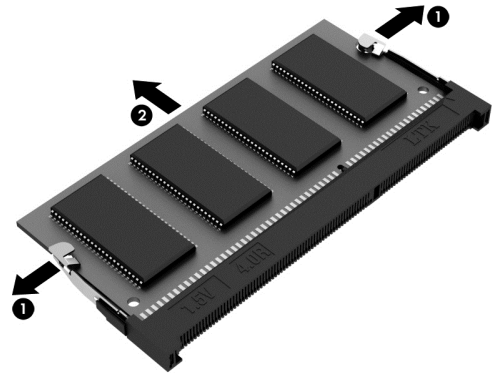
Unidade de disco rígido (1)

**Módulo de memória (2)**

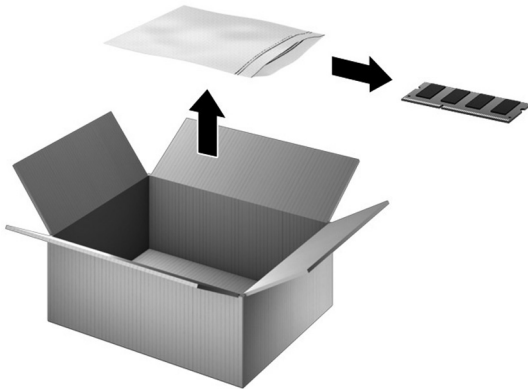
Unidade óptica (3)



8. Empurre os dois cliques de retenção para fora (1) até que o módulo de memória se incline para cima em um ângulo de 45°. Remova o módulo (2). Use o mesmo procedimento para remover ambos os módulos de memória.

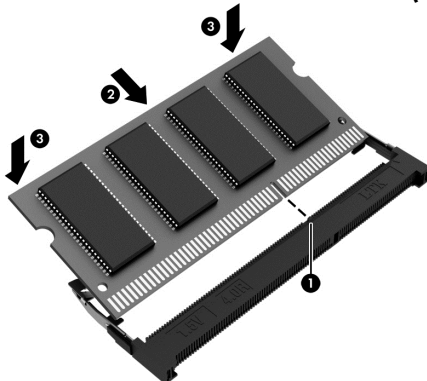


9. Toque o saco do módulo de memória de reposição no metal do computador e remova o módulo do saco.

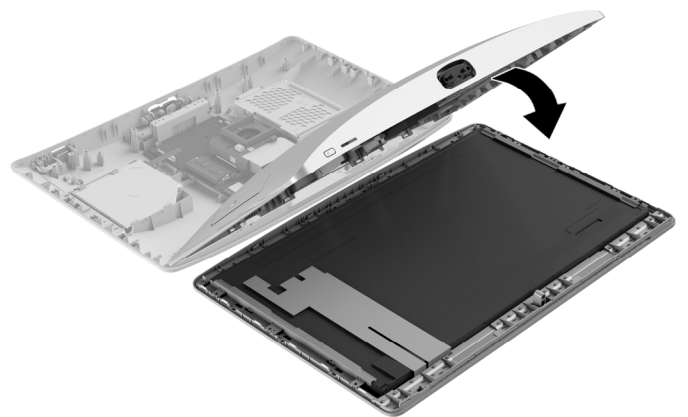


## Reposição do módulo de memória

1. Alinhe a borda marcada do módulo (1) com a aba no slot de memória e pressione o módulo para dentro do slot no ângulo correto até que ele se encaixe (2). Pressione o módulo para baixo até que os cliques de retenção lateral se encaixem corretamente (3).



2. Posicionando seus dedos nos cantos inferiores da tampa, gire-a em direção ao aparato da tela.



3. Alinhe a tampa com o computador e, a seguir, pressione a tampa para baixo até que ela se encaixe.



4. Recoloque o parafuso Phillips.



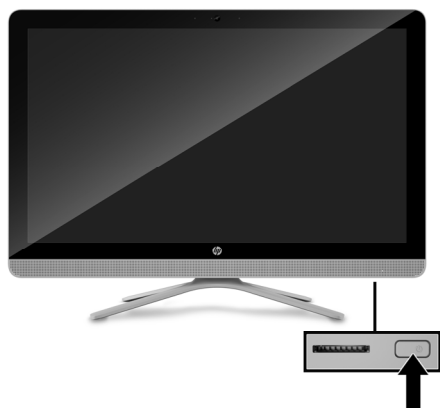
5. Alinhe o suporte com os dois orifícios inferiores no computador e, então, acople os dois parafusos.



6. Conecte o cabo de alimentação e quaisquer cabos adicionais à parte traseira do computador.



7. Pressione o botão Liga/Desliga para ligar o computador.



© Copyright 2016 HP Development Company, L.P.

As informações contidas neste documento estão sujeitas a alterações sem aviso. As únicas garantias para produtos e serviços HP estão estabelecidas nas declarações de garantia expressa que acompanham os produtos e serviços. Nada contido neste documento deve ser interpretado como garantia adicional. A HP não se responsabilizará por erros técnicos ou editoriais ou omissões aqui contidos.

Primeira edição: maio de 2016

PRINTER: Replace this box with Printed-In (PI) Statement(s) as per spec.  
NOTE: This box is empty a placeholder. PI Statement(s) do not have to fit inside the box but should be placed in this area.

852270-201

