

# HP Sprocket Plus

Aproveite impressões maiores com a HP Sprocket Plus!

## Peças e controles

- Itens fornecidos
- Visão geral do produto
- Luzes indicadoras de LED
- Cuidados com a HP Sprocket Plus

## Introdução

- Instalando o aplicativo móvel
- Carregando papel
- Carregando a bateria, ligando e desligando
- Emparelhando um dispositivo móvel e a HP Sprocket Plus

## Navegando pelo aplicativo

- Navegação pelo menu
- Navegar pelas galerias de fotos
- Tirar ou selecionar foto
- Configurar fontes de mídias sociais
- Habilitar impressão da Sprocket
- Pré-visualização de imagem
- Editar uma foto
- Criar adesivos personalizados
- Imprimir uma foto
- Compartilhar uma foto

## Recursos do aplicativo sprocket

## Informações sobre segurança

## Especificações

## Solução de problemas



# Peças e controles

## Itens fornecidos

- HP Sprocket Plus
- Instruções de configuração
- Papel fotográfico HP Sprocket Plus (10 folhas)
- Cabo carregador USB
- Informações normativas e de garantia



## Visão geral do produto

1. Botão Liga/Desliga
2. Porta de carregamento Micro-USB
3. Luz de LED indicadora de status
4. Luz de LED indicadora de carga
5. Tampa do compartimento de papel
6. Compartimento de saída de papel
7. Entrada da alça de pulso



## Luzes indicadoras de LED: LED de status e LED de carga

LED	Cor/Status	Condição da HP Sprocket Plus	Descrição
LED de carga	Vermelho	Carregando	Conectada à energia. O LED ficará verde quando a impressora estiver totalmente carregada. A impressora pode ser utilizada enquanto carrega.
	Verde	Totalmente carregada	O dispositivo está totalmente carregado.
LED de status	Branco, Piscando	Ligando/Recebendo um trabalho de impressão	O LED pisca na cor branca ao ligar a impressora e ao receber um trabalho de impressão.
	Vermelho, Piscando	Erro da impressora	O LED piscará na cor vermelha quando ocorrer um erro na impressora. Espere até que a luz fique na cor branca para enviar um trabalho de impressão.
	Branco	Ociosa/Ligada	Ligada e aguardando o trabalho de impressão. Por padrão, o dispositivo desliga após 5 minutos de inatividade. Isso pode ser alterado no menu <b>sprocket</b> .

### E se minha HP Sprocket Plus não estiver respondendo ou não se conectar ao meu dispositivo móvel?

Se não conseguir se conectar ou tiver outros problemas, redefina o dispositivo. Remova a tampa do compartimento de papel e localize o orifício próximo à bandeja de papel. Insira um alfinete no orifício e pressione o botão Redefinir até que a impressora seja desligada. Reinicie o dispositivo.



### Cuidados com a HP Sprocket Plus

- Remova impressões digitais, poeira e sujeira da impressora usando um pano de microfibra seco.
- Mantenha a tampa do compartimento de papel no lugar para impedir que sujeira e poeira entrem no trajeto do papel.
- Atualize o firmware da impressora. Certifique-se de que seu dispositivo móvel esteja conectado à Internet e, então, abra o aplicativo HP sprocket. Se houver atualização de firmware disponível, uma tela de atualização de firmware será exibida. Siga as instruções exibidas na tela para concluir a atualização. Sua impressora precisa estar com carga de 50% ou mais para realizar uma atualização de firmware.
- Mantenha seu aplicativo sprocket atualizado. Se seu aplicativo móvel não estiver configurado para atualização automática, acesse a loja de aplicativos apropriada e certifique-se de que a versão mais recente esteja instalada.

# Introdução

## Instalando o aplicativo móvel

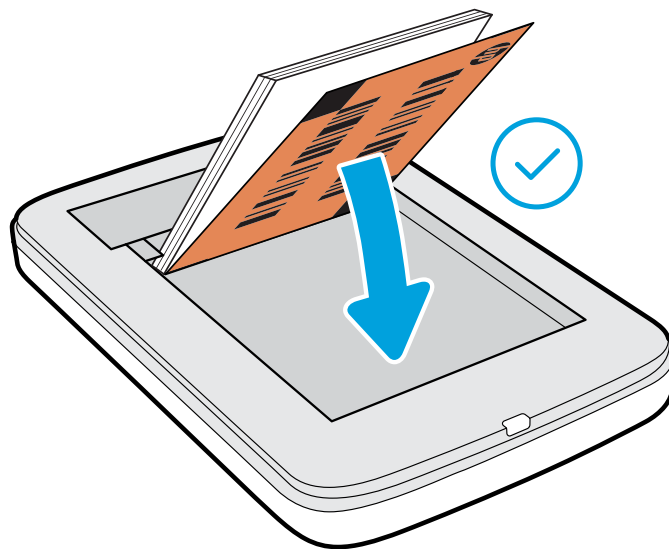
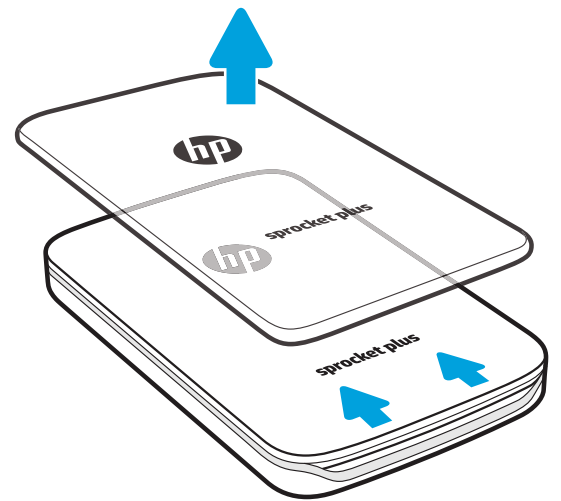
Para usar sua HP Sprocket Plus com seu dispositivo móvel, você deve baixar o aplicativo HP sprocket na App Store® ou no Google Play™. Para baixar o aplicativo sprocket, acesse [hpsprocket.com/start](https://hpsprocket.com/start). Lá, você será direcionado para a loja de aplicativos referente ao seu dispositivo.

- O aplicativo sprocket é compatível com dispositivos Android™ usando OS v4.4 e superior e com iPhone 7 Plus, iPhone 7, iPhone SE, iPhone 6s Plus, iPhone 6s, iPhone 6 Plus, iPhone 6, iPhone 5s, iPhone 5c, iPhone 5, iPod touch (6ª geração), iPad Pro (10,5 polegadas), iPad Pro (9,7 polegadas), iPad Pro (12,9 polegadas) 2ª geração, iPad Pro (12,9 polegadas) 1ª geração, iPad Air 2, iPad Air, iPad (5ª geração), iPad (4ª geração), iPad mini 2, iPad mini 3, iPad mini 4.
- Você precisa instalar o aplicativo sprocket para controlar a HP Sprocket Plus com seu dispositivo móvel.



## Carregando papel

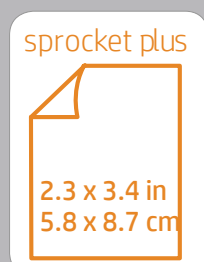
1. Retire a tampa do compartimento de papel deslizando-a levemente para frente e para fora do compartimento de saída de papel. Isso liberará a tampa e permitirá que você levante a tampa do compartimento de papel para inserir papel.
2. Abra um pacote de papel fotográfico HP Sprocket Plus (10 folhas). Certifique-se de que a Smartsheet® laranja incluída esteja na parte inferior da pilha, e de que o código de barras e o logotipo estejam voltados para baixo. Empilhe o papel fotográfico sobre a Smartsheet® com os logotipos da HP também voltados para baixo.
3. Coloque o papel e a Smartsheet® na bandeja de entrada de papel.
4. Recoloque a tampa do compartimento de papel para finalizar o carregamento de papel.



## Que tamanho de papel preciso comprar para minha HP Sprocket Plus?

Use apenas papel fotográfico HP Sprocket Plus de 5,8 x 8,7 cm (2,3 x 3,4 pol.) com a HP Sprocket Plus. Você pode comprar mais papel pela página [hpsprocket.com/start](https://hpsprocket.com/start) ou pelo aplicativo sprocket tocando em "Comprar papel" no menu principal.

Certifique-se de usar papel fotográfico HP Sprocket Plus original. Você pode comprar papel fotográfico HP Sprocket Plus original pelo aplicativo ou de outros distribuidores.



**Observação:** A Smartsheet® passará automaticamente pela HP Sprocket Plus antes do primeiro trabalho de impressão. A Smartsheet® limpa e calibra a impressora para o pacote de papel. Use uma Smartsheet® com cada pacote de papel recentemente carregado para melhorar a qualidade de impressão. Cada Smartsheet® é especialmente calibrada para preparar o pacote de papel para ser usado em seu dispositivo. Descarte a folha após ter imprimido todas as dez folhas do pacote.

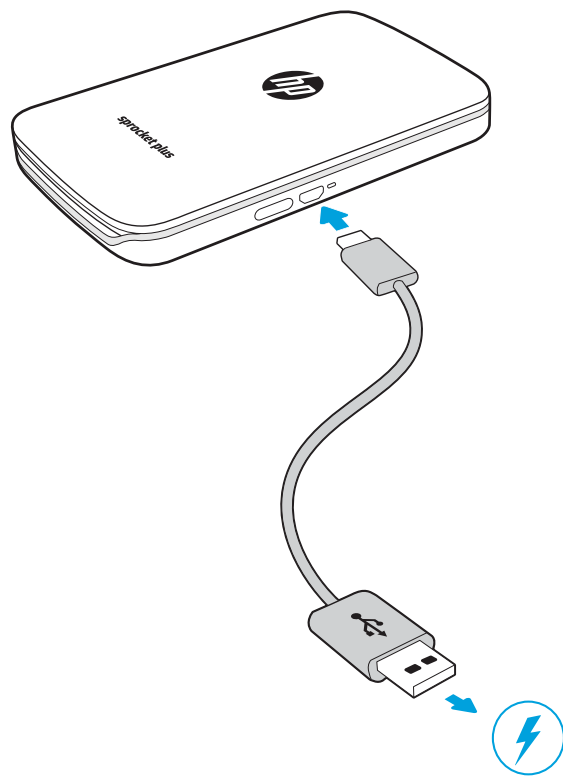


## Cuidado:

- Não insira mais de um pacote de papel fotográfico HP Sprocket Plus (10 folhas e 1 Smartsheet®) no dispositivo por vez para evitar obstrução de papel ou erros de impressão.
- Use apenas papel fotográfico HP Sprocket Plus de 2,3 x 3,4" (5,8 x 8,7 cm) com o dispositivo para evitar obstrução de papel ou mau funcionamento. Você pode comprar mais papel pelo aplicativo sprocket tocando em "Comprar papel" no menu principal.
- Se o papel estiver obstruído, não puxe. Em vez disso, desligue o dispositivo e ligue-o novamente para ejetar o papel automaticamente.
- Não puxe o papel do dispositivo durante a impressão.
- Se algum líquido ou umidade entrar em contato com a foto, limpe-a o mais rápido possível para não danificar as cores.
- Mantenha o papel fotográfico limpo e livre de dobras ou danos para uma melhor qualidade de impressão.

## Carregando a bateria, ligando e desligando

1. Para carregar, insira o cabo carregador Micro-USB na HP Sprocket Plus.
  2. Conecte o cabo carregador Micro-USB a uma fonte de energia.
  3. Quando o cabo estiver conectado, a luz de LED indicadora de status ficará vermelha para indicar o carregamento.
  4. Para carregar totalmente, deixe o dispositivo carregando até que a luz de LED indicadora de carga fique verde.
  5. Ligue o dispositivo pressionando o botão Liga/Desliga até que a luz de LED indicadora de status acenda e fique branca e estável.
  6. Desligue o dispositivo pressionando o botão Liga/Desliga até que a luz de LED indicadora de status apague.
- O uso contínuo durante o período de carregamento fará com que o equipamento leve mais tempo para ser carregado.
  - Conecte o cabo carregador Micro-USB a uma fonte de energia com capacidade de fornecimento de 5 Vcc/1A.



## Emparelhando um dispositivo móvel e a HP Sprocket Plus

Faça o emparelhamento de forma rápida e fácil com a HP Sprocket Plus seguindo as instruções de configuração do aplicativo. Quando abrir o aplicativo sprocket pela primeira vez, selecione "Configuração". É possível acessar as instruções de configuração a qualquer momento no menu Ajuda e instruções. Para indicar que a conexão foi bem sucedida, um ponto verde aparecerá ao lado de "sprocket" no menu principal.

### Para Android™

1. Mantenha pressionado o botão Liga/Desliga até que a luz de LED indicadora de status fique branca quando a impressora estiver totalmente ligada.
2. Certifique-se de que o Bluetooth esteja ligado em seu dispositivo móvel ou tablet e, então, abra o aplicativo sprocket. Selecione o menu principal ☰ no canto superior esquerdo.
3. Toque em **sprocket** e em **Impressoras** para emparelhar a impressora com seu dispositivo móvel ou tablet. Uma mensagem pop-up direcionará você às **Configurações** do Android™ para emparelhar sua impressora. Selecione a impressora na lista de dispositivos disponíveis.

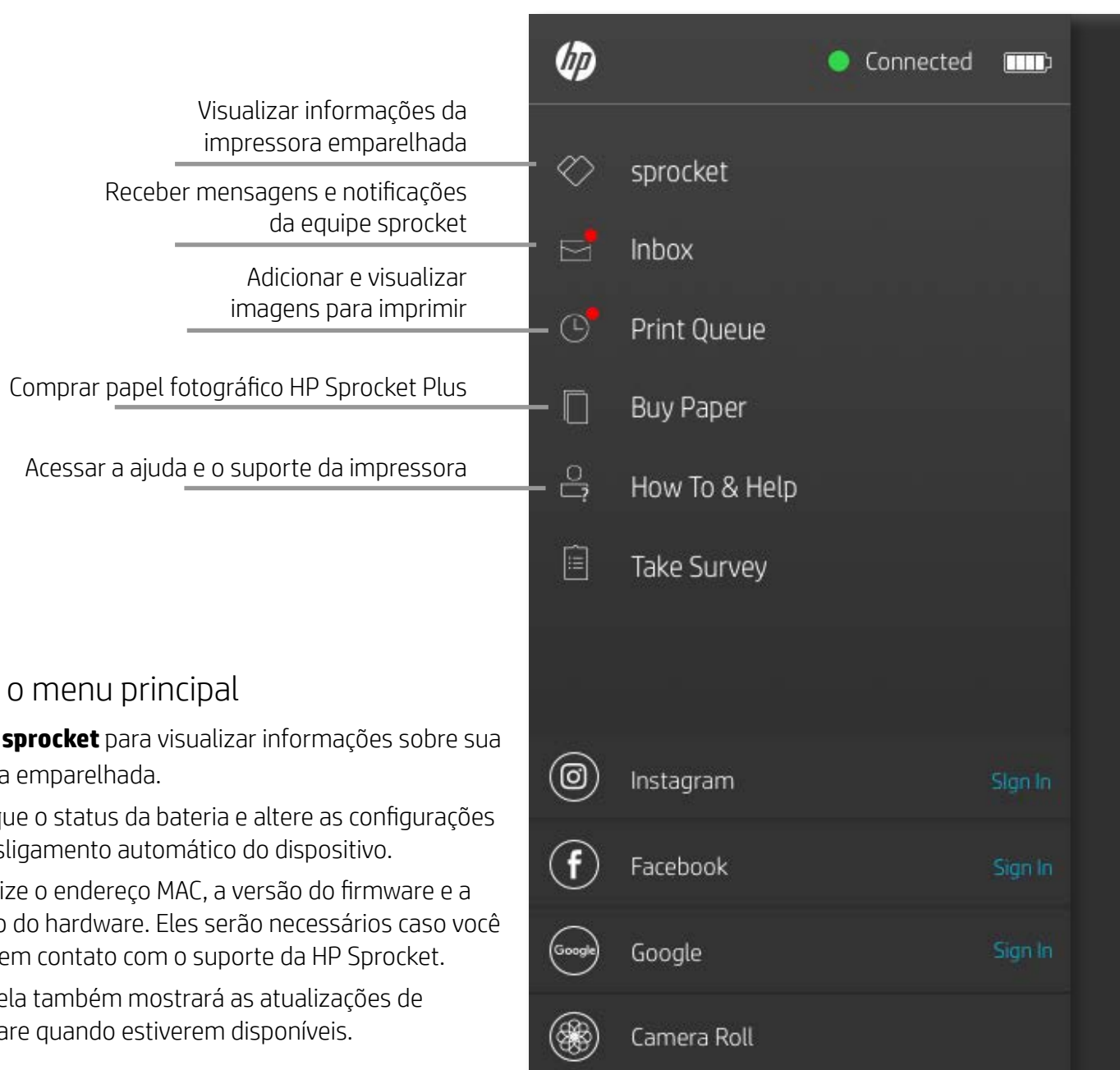
### Para iPhone®

1. Mantenha pressionado o botão Liga/Desliga por 3 segundos para ligar a impressora. A luz de LED indicadora de status ficará branca quando a impressora estiver totalmente ligada.
  2. Abra as **Configurações** do iPhone® e selecione **Bluetooth**. Ative o Bluetooth e, então, selecione a impressora entre os dispositivos listados.
  3. Em seguida, inicie o aplicativo sprocket.
- Um lembrete será mostrado se você tentar imprimir uma foto e não estiver emparelhado com a HP Sprocket Plus.
  - Se seu dispositivo móvel e a impressora não estiverem emparelhados, tente redefinir a impressora.
  - Apenas um dispositivo iOS por vez pode ser emparelhado com a impressora. Para compartilhar a impressora, desligue o Bluetooth e permita que mais alguém se emparelhe.

Apple, o logotipo da Apple, iPhone, iPad, iPod e iPod touch são marcas comerciais da Apple Inc., registradas nos EUA e em outros países. App Store é uma marca de serviço da Apple Inc. Android e Google Play são marcas comerciais da Google Inc. Google e o logotipo da Google são marcas comerciais registradas da Google Inc.

# Navegando pelo aplicativo sprocket

## Navegação pelo menu



## Usando o menu principal

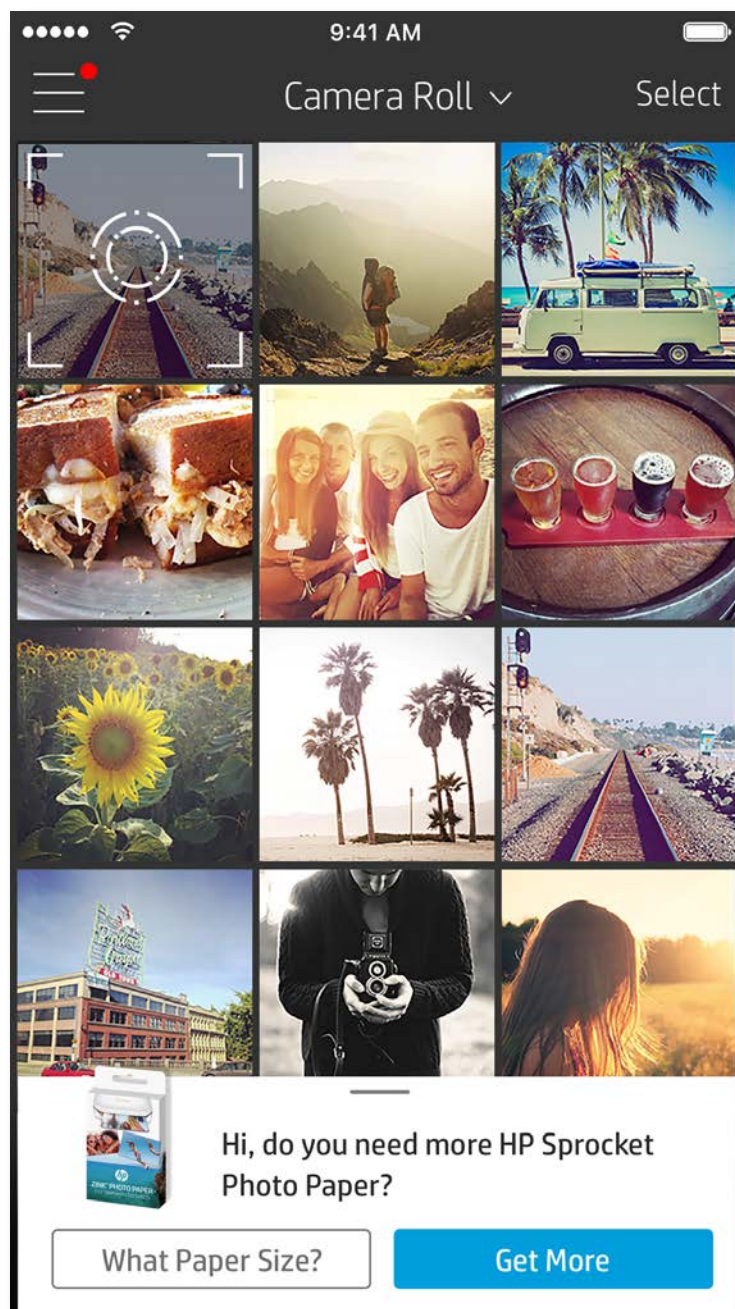
Toque em **sprocket** para visualizar informações sobre sua impressora emparelhada.

- Verifique o status da bateria e altere as configurações de desligamento automático do dispositivo.
- Visualize o endereço MAC, a versão do firmware e a versão do hardware. Eles serão necessários caso você entre em contato com o suporte da HP Sprocket.
- Esta tela também mostrará as atualizações de firmware quando estiverem disponíveis.

## Navegar pelas galerias de fotos

1. No menu principal, selecione uma fonte de mídias sociais ou a galeria de fotos da câmera para visualizar as fontes de fotos compatíveis.
2. Assim que uma fonte de foto for selecionada, deslize a tela para a esquerda ou para a direita na tela para navegar por todas as galerias.
3. Para cada fonte de mídias sociais, será exibida uma tela de login para você inserir suas credenciais e permitir que o aplicativo sprocket acesse suas fotos.

• Consulte "Configurar fontes de mídias sociais" para obter informações sobre como acessar fotos de contas de mídias sociais.



As notificações no aplicativo sprocket alertam você a respeito de atualizações, dicas e destaques sobre novos recursos.

## Tirar ou selecionar foto

1. Inicie o aplicativo HP sprocket.
2. Na tela inicial, toque no ícone da câmera para tirar uma foto. Também é possível selecionar uma foto do seu dispositivo ou de uma fonte de mídias sociais.
3. Se você optar por tirar uma foto, sua câmera será aberta. Inverta a visualização da câmera no canto superior esquerdo. Toque em Sair para retornar à galeria.
4. Assim que você tiver tirado ou selecionado uma foto, será possível editar, imprimir ou compartilhar sua seleção.

## Configurar fontes de mídias sociais

1. No menu principal, toque em Entrar para cada uma das fontes de mídias sociais listadas a fim de permitir que o aplicativo sprocket tenha acesso às fotos de suas diversas contas.
2. Você será redirecionado para a página de login do aplicativo. Insira suas credenciais para permitir que o sprocket acesse suas galerias de fotos.
3. Selecione uma foto para editar, imprimir ou compartilhar. Você poderá navegar por suas imagens de mídias sociais no próprio aplicativo sprocket.

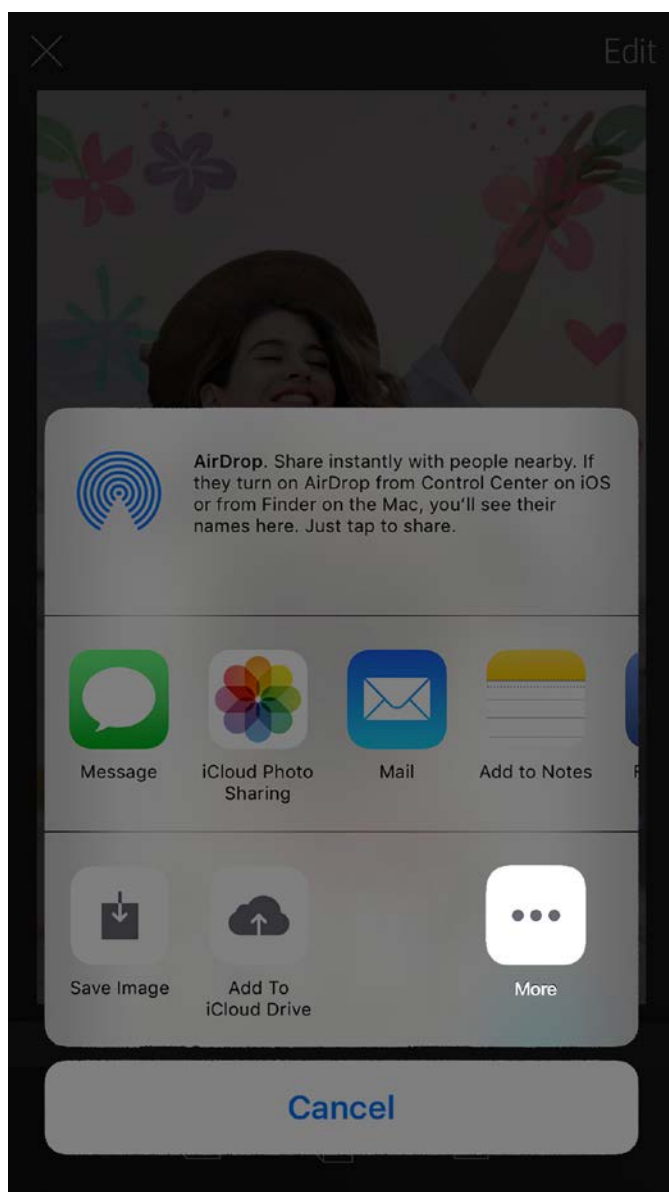
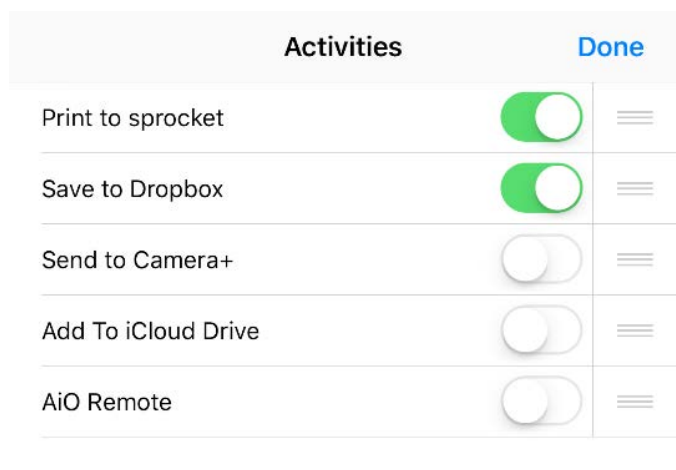
A experiência do usuário ao navegar no aplicativo sprocket pode variar de acordo com o sistema operacional. As diferenças de estilo provocam uma ligeira variação nos recursos e na experiência. De forma semelhante, as fontes de mídias sociais disponíveis podem variar de acordo com a região.

## Habilitar impressão móvel da Sprocket

Também é possível habilitar a impressão para a HP Sprocket Plus a partir da maioria dos aplicativos de foto.

Para iPhone® ou iPad®:

1. Na tela Pré-visualização, toque no ícone Compartilhar localizado no canto inferior esquerdo.
2. Selecione o ícone Mais (ele tem três pontos).
3. Ative "Imprimir no sprocket". Para facilitar o acesso, também é possível arrastar "Imprimir no sprocket" para o topo de sua lista de atividades.




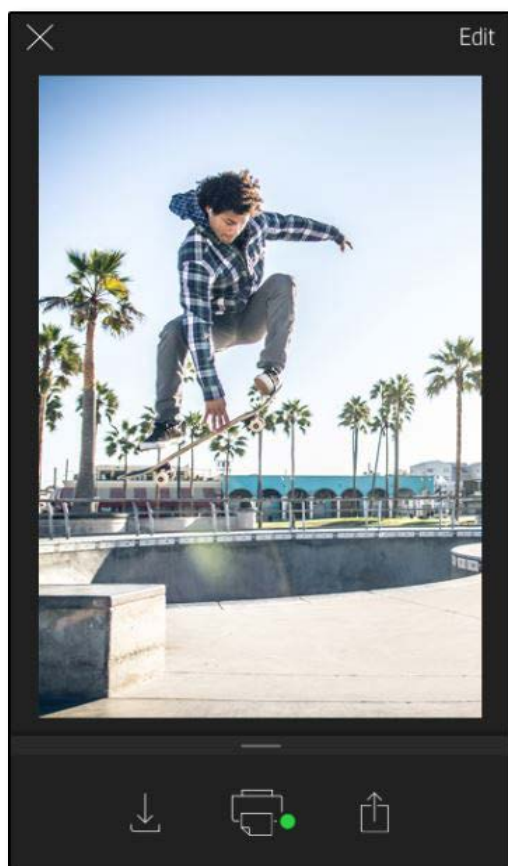
Para Android™:

1. Na tela Pré-visualização, toque no ícone Compartilhar localizado no canto inferior esquerdo.
2. Selecione "sprocket" para habilitar a impressão.

## Pré-visualização de imagem

Edite, imprima ou compartilhe sua foto na tela Pré-visualização de imagem.

- Saia da Pré-visualização de imagem tocando ✕ no canto superior esquerdo.
- Toque em **Editar** para personalizar a imagem.
- Toque no ícone da impressora  para imprimir.
- Use um movimento com dois dedos na tela para dar zoom, girar e redimensionar sua foto.
- Também é possível compartilhar e salvar sua foto a partir da Pré-visualização de imagem, usar Impressão lado a lado ou imprimir várias cópias! Para acessar as funções Fila de impressão, Impressão lado a lado e cópias, deslize a barra cinza-claro acima dos ícones inferiores para revelar esses recursos.






## Editar uma foto


Toque no ícone **Editar** para ajustar a aparência da foto, adicionar texto ou adesivos e aplicar filtros. Para salvar sua criação quando a edição estiver concluída, toque na marca de seleção no canto superior direito.

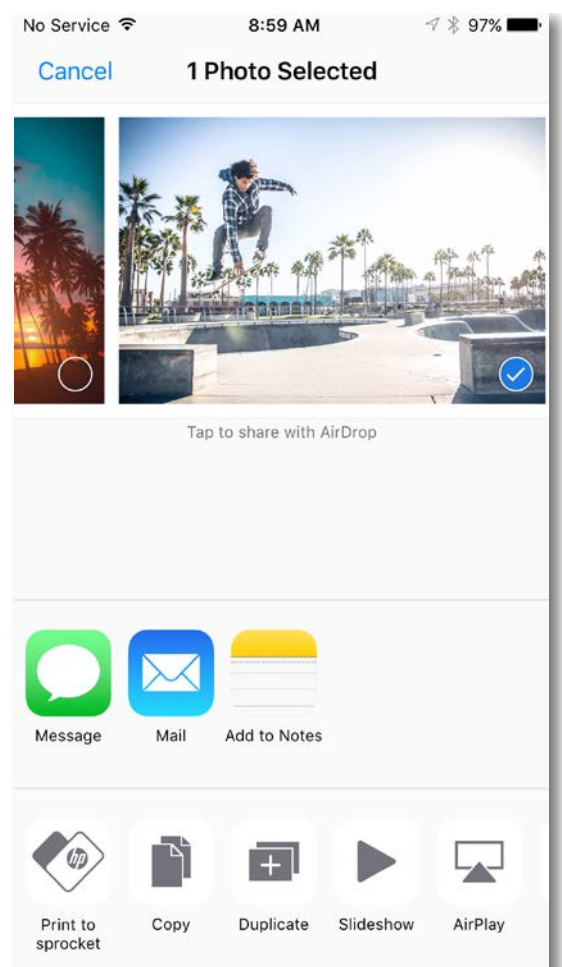


## Imprimir uma foto

1. Toque no ícone de impressão  para enviar a foto para sua HP Sprocket Plus.
  2. Uma mensagem de confirmação será exibida com uma barra de andamento para informar que seu trabalho de impressão está sendo processado.
  3. A luz de LED indicadora de status piscará em branco, o dispositivo emitirá um leve ruído e a imagem será impressa.
  4. Agora que você imprimiu sua foto, use-a para decoração da maneira como ela se encontra ou remova a parte de trás puxando uma borda. Cole-a em uma pasta, fichário ou em um álbum de fotos!
- Se receber uma mensagem de erro informando que não está conectado à impressora ao pressionar Imprimir, certifique-se de que a impressora esteja ligada e reemparelhe seu dispositivo móvel com a impressora para tentar imprimir novamente.
  - Antes de imprimir, certifique-se de que nenhum item esteja bloqueando o compartimento de saída de papel.

## Compartilhar uma foto

1. Toque no ícone de compartilhamento  para postar sua foto em mídias sociais e enviá-la para outros aplicativos.
2. Após tocar no ícone, você pode enviar sua foto por mensagem SMS, e-mail, armazenamento em nuvem ou para uma fonte de mídias sociais. Quando você selecionar a fonte de compartilhamento desejada, ela será carregada no aplicativo apropriado para essa saída de mídia.



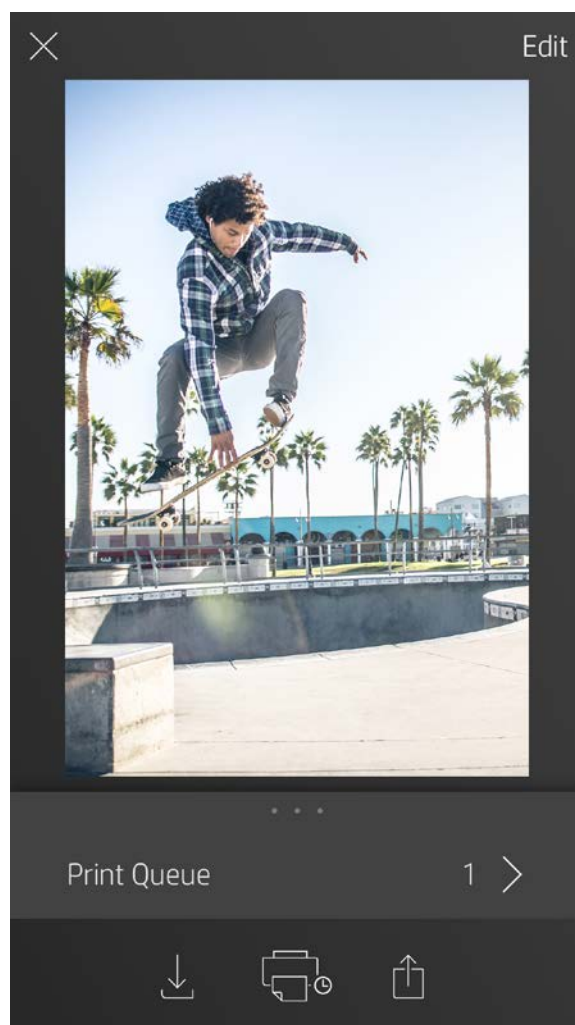
**Observação:** as opções de Compartilhamento disponíveis poderão variar de acordo com o sistema operacional e os aplicativos instalados no dispositivo móvel.

# Recursos do aplicativo sprocket


## Usando a Fila de impressão

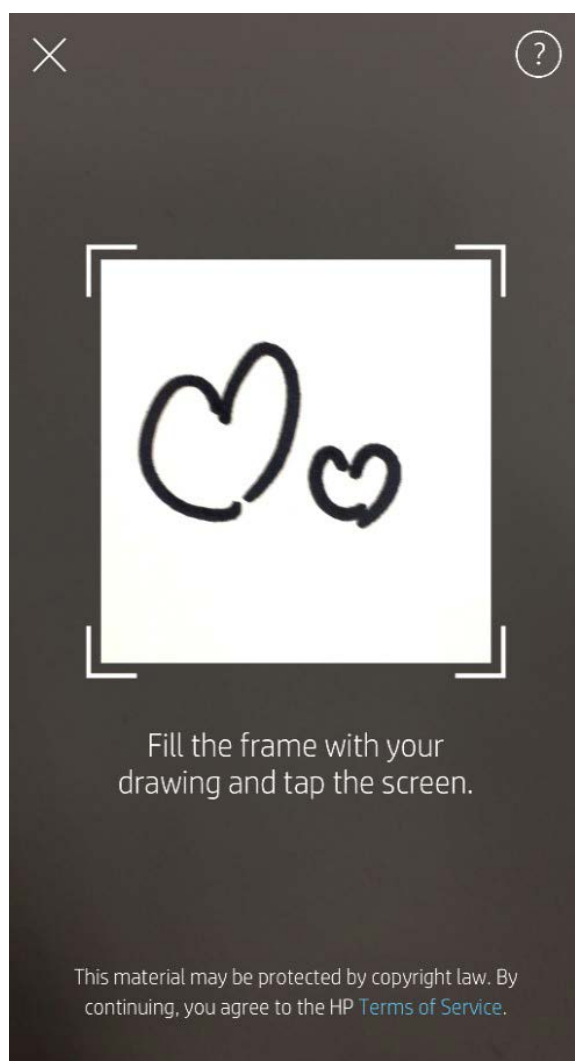
A Fila de impressão permite salvar as fotos para imprimir mais tarde e enviar impressões consecutivas para seu dispositivo.

- Coloque fotos na fila offline para impressão futura! Envie impressões para a HP Sprocket Plus enquanto estiver em trânsito. Quando estiver pronto para imprimir, acesse a Fila de impressão no menu principal do aplicativo sprocket e comece a imprimir. As impressões na fila não serão impressas automaticamente quando a conexão for restabelecida.
- Envie várias impressões consecutivas para a impressora. As impressões aparecerão na fila na ordem em que foram enviadas. Se a impressora estiver sem papel, as imagens serão adicionadas à fila e impressas quando houver papel.
- Gerencie a Fila de impressão no menu principal do aplicativo sprocket.
- Acesse Fila de impressão a partir da tela Pré-visualização. Toque na barra cinza-claro, abaixo de sua foto, para adicionar impressões à fila. Adicione uma impressão tocando no ícone de impressão.



## Criar adesivos personalizados

1. Crie seus próprios desenhos ou doodles para adicionar a uma impressão do sprocket.
2. No menu Editar, selecione  para entrar na Galeria de adesivos.
3. No canto inferior esquerdo, selecione o ícone de sinal de adição.
4. Preencha o quadro com seu desenho e toque na tela.
  - Seus adesivos personalizados serão salvos na Galeria de adesivos personalizados localizada ao lado do ícone de adição na Galeria de adesivos.
  - Toque por mais tempo um adesivo para excluí-lo da Galeria de adesivos personalizados.
  - Toque por mais tempo na Galeria de adesivos personalizados para excluir a pasta inteira.



## Notificações e mensagens na caixa de entrada

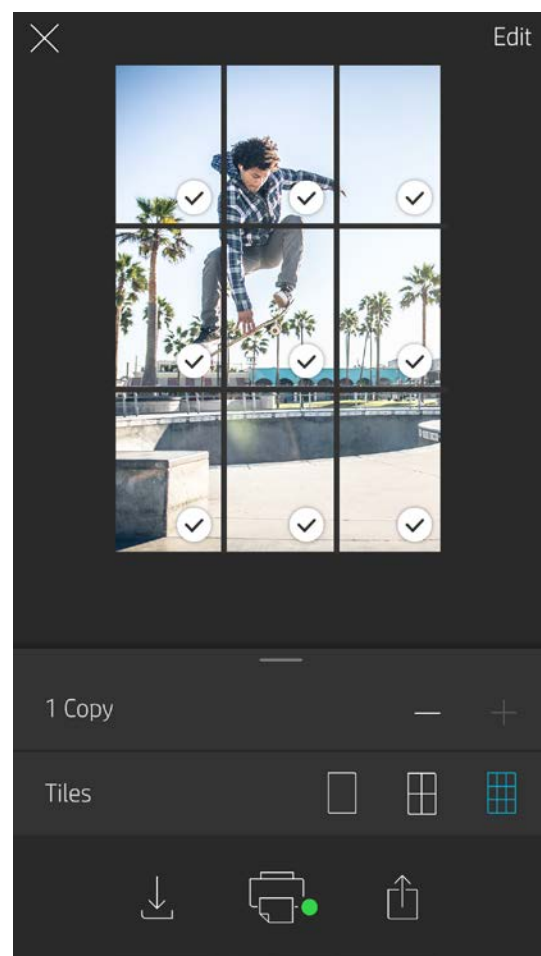
O aplicativo sprocket adiciona continuamente recursos divertidos! Para ficar em dia com as experiências do sprocket, leia nossas mensagens na caixa de entrada do aplicativo sprocket e as notificações sobre o aplicativo. Habilite as notificações no aplicativo sprocket para receber atualizações, dicas e destaques sobre novos recursos.

## Impressão lado a lado

1. Na tela Pré-visualização, toque na barra cinza-claro abaixo da foto para exibir o menu oculto.
2. Na seção Lado a Lado, selecione o padrão desejado. As fotos lado a lado podem ser impressas em formatos 2 x 2 ou 3 x 3.
3. Organize suas fotos impressas para criar uma grande impressão em mosaico!
  - Nesse mesmo menu reduzido, também é possível adicionar fotos à Fila de impressão e imprimir várias cópias.

## Modo Photobooth

1. Abra a câmera do aplicativo sprocket.
2. No canto inferior esquerdo da tela da câmera, toque no ícone retangular.
3. Selecione Modo Photobooth. Ao tocar no ícone do obturador, a câmera tirará quatro fotos em sequência, com um intervalo entre cada uma. Observe o ícone de rolo para saber por quanto tempo manter uma pose.
4. As quatro imagens capturadas aparecerão lado a lado na tela Pré-visualização, na mesma impressão.
  - Pressione o ícone do obturador novamente para parar as fotos temporizadas enquanto as fotos estão sendo tiradas.



## Reviva memórias com o modo Digitalização

Dê vida às impressões do aplicativo sprocket! O modo Digitalização permite que você use a câmera do aplicativo para digitalizar fotos do sprocket impressas e reviver memórias por meio de imagens e vídeos daquele dia ou local, experiências de realidade aumentada e conteúdo on-line.



O modo Digitalização está disponível apenas para fotos impressas a partir do aplicativo sprocket móvel (não da Câmera instantânea). Essas impressões serão automaticamente marcadas para funcionar com o modo Digitalização.

Digitalize impressões e reviva suas histórias—impressões digitalizadas podem recuperar experiências de um local ou dia específico, ou revelar vídeos e fontes de informações de terceiros, como websites. O modo Digitalização também transforma suas fotos impressas em experiências de realidade aumentada.

### Para digitalizar:

1. Na Galeria de fotos do aplicativo sprocket, toque no ícone Câmera/Digitalização.
2. Centralize sua impressão do sprocket e mantenha pressionado o centro da tela para digitalizar e revelar a mágica por trás da impressão.
  - Certifique-se de que a foto esteja bem iluminada para evitar um erro de digitalização.

## Vídeos e modo Digitalização

Imprima um quadro de vídeo usando o aplicativo sprocket e assista novamente ao vídeo quando ele estiver digitalizado! Todos os vídeos de qualquer fonte de mídias sociais ou galeria, inclusive do Apple Live Photos™, funcionarão. Abra o vídeo na Pré-visualização de imagem, toque no ícone de seleção de quadros de vídeos para escolher um quadro para imprimir e, em seguida, toque no ícone de impressão.

## Quadros mágicos e modo Digitalização

Adicione um Quadro mágico a uma foto e veja-o revelar tesouros ocultos quando digitalizado. Selecione um Quadro mágico na seção Quadro do Editor de fotos. Selecione quadros do dia a dia ou opções sazonais e temáticas.



## Fila de impressão compartilhada

Por meio da Fila de impressão compartilhada, várias pessoas podem enviar imagens para uma impressora HP Sprocket Plus.

1. No **menu principal**, selecione **Fila de impressão**.
2. Use os botões localizados na parte superior da tela para selecionar **Hospedar Fila de impressão compartilhada** ou **Ingressar em Fila de impressão compartilhada**.
  - Hospedar Fila de impressão compartilhada significa que os seus convidados enviarão imagens para a sua fila de impressão. Ingressar em uma fila como convidado permite que você envie imagens para a fila de impressão do host.
  - Para usarem a Fila de impressão compartilhada, o host e os convidados precisam habilitar o botão apropriado na fila de impressão.

Assim que conectar, aproveite as impressões!

# Informações sobre segurança

Para obter informações sobre regulamentação e segurança, consulte a folha incluída na embalagem do seu produto.



## Segurança da bateria

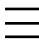
- Não desmonte o produto ou a bateria, nem provoque curto-circuito nos terminais da bateria.
- Não manuseie uma bateria danificada ou com vazamento.
- Se o produto for utilizado por crianças, é recomendada a supervisão de um adulto.
- Não desmonte, bata, pressione ou coloque a bateria no fogo.
- Não utilize a impressora se a bateria estiver dilatada e causando a expansão do produto.
- Mantenha o equipamento longe de temperaturas elevadas e da umidade.

# Especificações

Especificação	Descrição
Números de produto	2FR85A (branco); 2FR86A (preto); 2FR87A (vermelho)
Dimensões e peso	<ul style="list-style-type: none"><li>• Dimensões: 141,9 x 89 x 18 mm (5,59 x 3,50 x 0,71 pol.)</li><li>• Peso: 205 g (0,45 lb)</li></ul>
Conectividade	Bluetooth 4.0
Gerenciamento de impressora	Aplicativo HP sprocket
Alimentação	Bateria interna recarregável Bateria de polímero de íons de lítio de 900 mAh
Tempo de carga	120 minutos
Consumo de energia	0,73 W (em espera) Média de 17,6 W (com base na primeira impressão) Máximo de 21,5 W a 25° C (77° F)
Tecnologia de impressão	Impressão térmica com a impressora ZINK™ Zero Ink® <ul style="list-style-type: none"><li>• Observação: a HP Sprocket Plus não utiliza cartuchos de tinta para imprimir.</li></ul>
Papel compatível	Papel fotográfico HP Sprocket Plus — 5,8 x 8,7 cm (2,3 x 3,4 pol.)
Impressão sem margens	Sim
Tipos de arquivo compatíveis	.jpeg, .tiff (somente iOS), .gif, .bmp e .png <ul style="list-style-type: none"><li>• Observação: se você enviar um tipo de arquivo não compatível, o trabalho de impressão não será impresso.</li></ul>
Capacidade da bandeja de papel	Até 10 páginas com a Smartsheet®
Memória	Até 512 MB
Qualidade de impressão	330 x 600 dpi (pontos por polegada)
Conectividade móvel	<ul style="list-style-type: none"><li>• Compatível com dispositivos Android™ usando OS v4.4 e superior</li><li>• Compatível com iPhone 7 Plus, iPhone 7, iPhone SE, iPhone 6s Plus, iPhone 6s, iPhone 6 Plus, iPhone 6, iPhone 5s, iPhone 5c, iPhone 5, iPod touch (6ª geração), iPad Pro (10,5 polegadas), iPad Pro (9,7 polegadas), iPad Pro (12,9 polegadas) 2ª geração, iPad Pro (12,9 polegadas) 1ª geração, iPad Air 2, iPad Air, iPad (5ª geração), iPad (4ª geração), iPad mini 2, iPad mini 3, iPad mini 4.</li></ul>
Painel de controle	Botão Liga/Desliga; botão Redefinir; Luzes de LED indicadoras de carga e status
Parâmetros ambientais	<ul style="list-style-type: none"><li>• Umidade operacional: 5% a 70% de UR (recomendada)</li><li>• Umidade fora de funcionamento: 5% a 90% de UR</li><li>• Temperatura operacional: 5 a 40°C (41 a 104°F)</li><li>• Temperatura de funcionamento recomendada: 15 a 32°C (59 a 90°F)</li><li>• Temperatura de armazenamento: -30 a 70°C (-22 a 158°F)</li></ul>
Garantia	Garantia limitada de um ano para hardware Acesse <a href="https://hpsprocket.com/start">hpsprocket.com/start</a> para obter mais informações.
Número regulamentar do modelo	Para fins de identificação de regulamentação, um Número regulamentar do modelo foi atribuído ao seu produto. O número regulamentar do modelo atribuído ao seu produto é VCVRA-1713. <ul style="list-style-type: none"><li>• Observação: esse número regulamentar não deverá ser confundido com o nome de marketing (Impressora HP Sprocket Plus) ou com os números de produto (2FR85A, 2FR86A, 2FR87A, etc).</li></ul>

# Solução de problemas e Perguntas frequentes

## E se o dispositivo não funcionar?

- **Ligue a impressora.** Por padrão, o dispositivo está configurado para desligar após 5 minutos. Para alterar o desligamento automático do dispositivo, abra o aplicativo HP sprocket em seu dispositivo móvel. Toque em , em **sprocket** e em **Desligamento automático**. Selecione o horário desejado.
- **Carregue a impressora.**
- **Confirme se o Bluetooth está ligado e emparelhado com a sua impressora.** Se a impressora já estiver emparelhada com seu dispositivo móvel, ligar e desligar o Bluetooth poderá resolver o problema.
- **Verifique se há papel fotográfico na bandeja de entrada do dispositivo.** Carregue até 10 folhas de papel fotográfico HP Sprocket Plus com a HP ZINK™ Smartsheet laranja.
- **Aproxime a impressora de seu dispositivo móvel.** O sinal de Bluetooth pode ser mais fraco em grandes distâncias.
- **Atualize o firmware da impressora.** Certifique-se de que seu dispositivo móvel esteja conectado à Internet e, então, abra o aplicativo HP sprocket. Se houver atualização de firmware disponível, uma tela de atualização de firmware será exibida. Siga as instruções exibidas na tela para concluir a atualização. Sua impressora precisa estar com carga de 50% ou mais para realizar uma atualização de firmware.
- **Redefina a impressora.** Na impressora, localize o orifício abaixo da tampa do compartimento de papel e insira um alfinete ali para pressionar o botão Redefinir até que a impressora seja desligada. Reinicie a impressora.

## O que posso fazer para melhorar a qualidade de impressão?

Siga estas recomendações e os recursos de edição do aplicativo sprocket para melhorar a qualidade de impressão.

- **Use papel fotográfico HP Sprocket Plus original.** A ZINK™ fabrica papel fotográfico personalizado para várias impressoras, como Polaroid, LG e HP. A HP recomenda o uso do papel fotográfico HP Sprocket Plus para obter os melhores resultados. Para comprar papel fotográfico HP Sprocket Plus original, acesse [hpsprocket.com/start](httpsprocket.com/start). Também é possível comprar o papel fotográfico HP Sprocket Plus original de outros distribuidores.
- **Sempre carregue a HP ZINK™ Smartsheet laranja do mesmo pacote de papel fotográfico que está na impressora no momento.** Carregue a HP ZINK™ Smartsheet laranja na bandeja de papel com o código de barras voltado para baixo e o papel fotográfico com os logos da HP voltados para baixo.
- **Deixe que a impressora esfrie alguns minutos entre as tarefas de impressão.**
- **Armazene o papel fotográfico em um local frio e seco para evitar contato com a água.** Se espirrar água em uma foto, limpe assim que possível para não danificá-la.
- **Atualize o firmware da impressora.**

## Como remover uma obstrução de papel?

Se o dispositivo parar de puxar papéis, ele pode estar obstruído. Remova o papel obstruído e reinicie o dispositivo mantendo o botão Liga/Desliga pressionado.

1. No aplicativo sprocket, pressione OK para apagar a mensagem de erro.
2. Desligue a impressora.
3. Remova a tampa do compartimento de papel deslizando-a para fora do compartimento de saída. Retire todos os papéis fotográficos soltos da bandeja de entrada.
4. Remova cuidadosamente o papel obstruído da bandeja de entrada.
5. Recarregue o papel fotográfico restante com o lado da impressão voltado para cima.
6. Alinhe a tampa do compartimento de papel com os trilhos na parte exterior da impressora e, então, deslize-a em direção ao compartimento de saída até que ela fique bem encaixada.
7. Ligue a impressora.

Consulte a página 3 para ver ilustrações de carregamento de papel.

## Como faço para anexar uma alça de pulso à minha impressora?

Anexe uma alça de pulso (não incluso) à sua impressora para prendê-la em seu punho, mosquetão, etc.

1. Desligue a impressora e remova a tampa deslizando-a para fora do compartimento de saída.
2. Retire todos os papéis fotográficos soltos da bandeja de entrada e, na parte de trás da impressora, localize o ponto de anexação da alça de pulso.
3. Com a alça de pulso em uma mão, passe o laço da alça de pulso menor pelo orifício da impressora até que aproximadamente metade da alça de pulso esteja no orifício. Passe uma extremidade através da extremidade oposta da alça de pulso.
4. Aperte a alça de pulso puxando a extremidade oposta.