

# HP Sprocket 2-in-1

สมาร์ทโฟน เครื่องพิมพ์ และกล้องถ่ายรูปตัวเดียว—ทั้งหมดในอุปกรณ์เครื่องเดียว!

## ชิ้นส่วนและการควบคุม

- อุปกรณ์ที่มีให้ในชุด
- ภาพรวมผลิตภัณฑ์
- ไฟแสดงสถานะ LED

## เริ่มต้นการใช้งาน

- การติดตั้งแอปสำหรับอุปกรณ์เคลื่อนที่
- การใส่กระดาษ
- การชาร์จแบตเตอรี่และการเปิด/ปิดเครื่อง
- โหมดถ่ายรูปตัวเดียวและโหมดเครื่องพิมพ์
- การจับคู่อุปกรณ์มือถือกับ HP Sprocket 2-in-1
- ฟังก์ชัน Micro-SD การ์ด และการติดตั้ง
- การแจ้งเตือนด้วยเสียง
- การดูแล HP Sprocket 2-in-1 ของคุณ

## รายละเอียดแอป

- ส่วนต่าง ๆ ของเมนู
- เรียกดูแกลลอรี่ภาพถ่าย
- ถ่ายหรือเลือกภาพถ่าย
- ตั้งค่าแหล่งข้อมูลสื่อสังคม
- เปิดใช้งานการพิมพ์ด้วย Sprocket
- การแสดงตัวอย่างภาพ
- แก้ไขภาพถ่าย
- สร้างสติกเกอร์แบบกำหนดเอง
- พิมพ์ภาพถ่าย
- แบ่งปันภาพถ่าย

## คุณสมบัติต่าง ๆ ของแอป Sprocket

### ข้อมูลด้านความปลอดภัย

### ข้อมูลจำเพาะ

### การแก้ไขปัญหา



# ชิ้นส่วนและการควบคุม

## อุปกรณ์ที่มีให้ในชุด

HP Sprocket 2-in-1

คำแนะนำการติดตั้ง

กระดาษภาพถ่าย HP Sprocket (10 แผ่น)

สายชาร์จ USB

สายคล้องมือ

ข้อมูลเกี่ยวกับข้อบังคับและการรับประกัน

## ภาพรวมผลิตภัณฑ์

1. สวิตช์เปิด/ปิด
2. ช่องชาร์จ Micro-USB
3. ไฟ LED แสดงสถานะ
4. ไฟ LED แสดงการชาร์จ
5. ช่องมองภาพ
6. ปุ่มชัตเตอร์
7. ปุ่มตั้งเวลาและไฟ LED ตัวตั้งเวลา
8. แฟลช LED
9. ช่อง Micro-SD
10. ไฟ LED ที่เก็บข้อมูล Micro-SD
11. ฝาปิดช่องใส่กระดาษ
12. ช่องกระดาษขาออก
13. ช่องใส่สายคล้อง
14. รูขาตั้ง
15. ช่องลำโพง



## กระจกเซลฟี่

- ใช้พื้นผิวสะท้อนแสงที่ด้านหน้าของช่องมองภาพ เป็นกระจกสำหรับถ่ายภาพตัวเอง



## ฟังก์ชันแฟลชกล้องถ่ายรูปด่วน

- ขณะที่เปิดเครื่องในโหมดกล้องถ่ายรูปด่วน กล้องจะสั่งให้แฟลชทำงานโดยอัตโนมัติตามสภาพแสงในขณะนั้น

## การใช้งานปุ่มตั้งเวลา 10 วินาที

- กดปุ่มตั้งเวลาและปล่อย เพื่อสลับระหว่างการเปิดและปิดตัวตั้งเวลา
- กดปุ่มชัตเตอร์เพื่อเริ่มต้นนับถอยหลัง 10 วินาที เสียงและไฟ LED ตั้งเวลาสีขาวจะแจ้งเตือนให้คุณทราบว่าได้เปิดใช้งานตัวตั้งเวลาแล้ว ระบบจะปิดตัวตั้งเวลาโดยอัตโนมัติหลังจากถ่ายแต่ละภาพเสร็จ
  - หากต้องการยกเลิกตัวตั้งเวลาในระหว่างที่กำลังนับถอยหลัง ให้กดปุ่มตั้งเวลา
  - ไฟ LED ตั้งเวลาจะกะพริบช้า ๆ เจ็ดวินาที และถี่ขึ้นในช่วงสามวินาทีสุดท้ายก่อนถ่ายภาพ

## ต้องทำอย่างไรหาก HP Sprocket 2-in-1 ของฉันไม่ตอบสนอง หรือไม่สามารเชื่อมต่อกับอุปกรณ์มือถือของฉันได้

หากคุณประสบปัญหาในการเชื่อมต่อหรือปัญหาอื่น ๆ ให้รีเซ็ตอุปกรณ์ ถอดฝาปิดช่องใส่กระดาศ และมองหารูเข็มที่อยู่ใกล้ ๆ กับถาดใส่กระดาศ เสียบวัตถุปลายแหลมขนาดเล็กลงในรูเพื่อกดปุ่มรีเซ็ตค้างไว้จนกว่าเครื่องพิมพ์จะปิดริสตาร์ทอุปกรณ์



## ไฟแสดงสถานะ LED

### ไฟ LED แสดงการชาร์จ

สี/สถานะของ LED	สภาวะ
ปิด	ชาร์จไฟเต็มแล้วหรือไม่ได้เชื่อมต่อกับแหล่งจ่ายไฟ
สีแดง สว่างนิ่ง	กำลังชาร์จ สามารถใช้เครื่องพิมพ์ขณะชาร์จได้
สีแดง กะพริบ	ในระหว่างใช้งาน แจ้งว่าแบตเตอรี่ใกล้หมดและเครื่องจะดับเอง ระหว่างปิดเครื่อง ผู้ใช้กดสวิตช์เปิด/ปิดแต่อุปกรณ์ไม่สามารถเปิดเครื่องได้เนื่องจากพลังงานในแบตเตอรี่เหลือน้อยเกินไป

### ไฟ LED แสดงสถานะ

สี/สถานะของ LED	สภาวะ
ปิด	เครื่องพิมพ์ปิดอยู่
สีขาว สว่างนิ่ง	เครื่องพิมพ์เปิดอยู่
สีขาว กะพริบถี่ ๆ	เครื่องพิมพ์กับเริ่มต้นระบบไฟ LED จะเปลี่ยนเป็นสีขาวสว่างนิ่งเมื่อเปิดเสร็จ
สีขาว กะพริบช้า ๆ	กำลังดำเนินการพิมพ์จากกล้องถ่ายรูปด่วนหรืออุปกรณ์มือถือ
สีแดง สว่างนิ่ง	เครื่องพิมพ์อยู่ในสถานะผิดพลาด รอจนกว่าไฟจะเปลี่ยนเป็นสีขาวแล้วค่อยสั่งพิมพ์
สีแดง กะพริบช้า ๆ	กระดาษหมดใส่กระดาษเพิ่มเพื่อพิมพ์งานต่อ

### ไฟ LED ที่เก็บข้อมูล Micro-SD

สี/สถานะของ LED	สภาวะ
ปิด	ไม่ได้ติดตั้ง Micro-SD การ์ดไว้ หรือติดตั้งการ์ดไว้แล้วและมีที่ว่างเพียงพอ
สีแดง สว่างนิ่ง	ที่เก็บข้อมูล Micro-SD เต็มไม่สามารถบันทึกภาพได้ แต่สามารถพิมพ์ได้
สีแดง กะพริบช้า ๆ	Micro-SD การ์ดเหลือพื้นที่รองรับภาพได้อีกประมาณ 20 ภาพ

# เริ่มต้นการใช้งาน

## การติดตั้งแอปสำหรับอุปกรณ์เคลื่อนที่

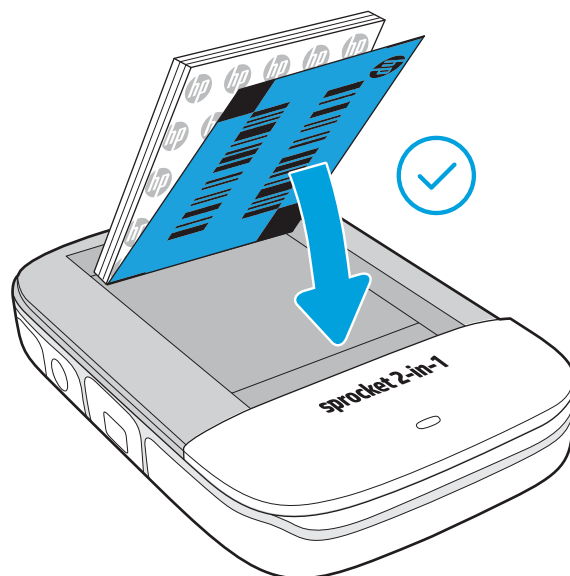
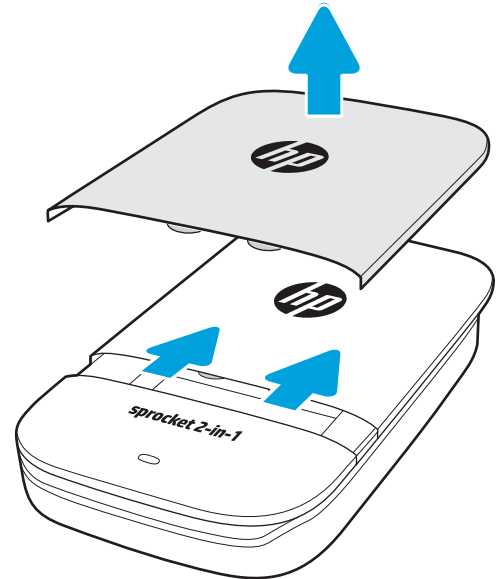
หากต้องการใช้งาน HP Sprocket 2-in-1 ร่วมกับอุปกรณ์มือถือของคุณ คุณจะต้องดาวน์โหลดแอป HP Sprocket ที่ใช้คู่กันจาก App Store® หรือบน Google Play™ หากต้องการดาวน์โหลดแอป sprocket ให้ไปที่ [hpsprocket.com/start](https://hpsprocket.com/start) คุณจะได้รับการนำไปยังร้านค้าแอปที่เหมาะสมสำหรับอุปกรณ์ของคุณ

- อุปกรณ์ Android™ ที่ใช้ระบบปฏิบัติการ v4.4 และใหม่กว่า จะรองรับแอป sprocket และสามารถใช้งานร่วมกับ iPhone 7 Plus, iPhone 7, iPhone SE, iPhone 6s Plus, iPhone 6s, iPhone 6 Plus, iPhone 6, iPhone 5s, iPhone 5c, iPhone 5, iPod touch (6th generation), iPad Pro (10.5 นิ้ว), iPad Pro (9.7 นิ้ว), iPad Pro (12.9 นิ้ว) 2nd generation, iPad Pro (12.9 นิ้ว) 1st generation, iPad Air 2, iPad Air, iPad (5th generation), iPad (4th generation), iPad mini 2, iPad mini 3, iPad mini 4 ได้
- คุณจะต้องติดตั้งแอป sprocket ที่ใช้คู่กัน จึงจะสามารถใช้งาน HP Sprocket 2-in-1 ร่วมกับอุปกรณ์มือถือของคุณได้



## การใส่กระดาษ

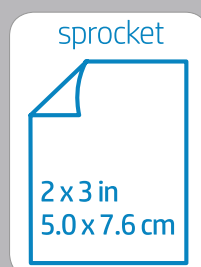
1. ถอดฝาปิดช่องใส่กระดาษออกโดยการเลื่อนฟลามาทงด้านหน้าเล็กน้อยและนำออกจากช่องกระดาษออก ฝาปิดจะถูกปลดออกและคุณสามารถยกฝาปิดได้ใส่ช่องกระดาษออกเพื่อใส่กระดาษ
2. แคะห่อกระดาษภาพถ่าย HP Sprocket (10 แผ่น) ตรวจสอบให้แน่ใจว่า Smartsheet® สี่ฟ้าที่มีให้อยู่ที่ด้านล่างของตั่งกระดาษ โดยให้บาร์โค้ดและโลโก้คว่ำลง ซ้อนตั่งกระดาษภาพถ่ายไว้ด้านบนของ Smartsheet® โดยให้ด้านโลโก้ HP คว่ำลงเช่นกัน
3. วางทั้งกระดาษและ Smartsheet® ลงในถาดใส่กระดาษ
4. ใสฝาปิดช่องใส่กระดาษกลับเข้าที่ เพื่อสิ้นสุดขั้นตอนการใส่กระดาษ



## ฉันต้องซื้อกระดาษขนาดใดเพื่อใช้กับ HP Sprocket 2-in-1 ของฉัน

HP Sprocket 2-in-1 รองรับเฉพาะกระดาษภาพถ่าย HP Sprocket ขนาด 2 x 3" (5 x 7.6 ซม.) เท่านั้น คุณสามารถซื้อกระดาษเพิ่มได้จากในแอป sprocket โดยการแตะที่ "ซื้อกระดาษ" ในเมนูหลัก หรือจาก [hpsprocket.com/start](https://hpsprocket.com/start)

ตรวจสอบให้แน่ใจว่าคุณใช้กระดาษภาพถ่าย HP Sprocket ของแท้ คุณสามารถซื้อกระดาษภาพถ่าย HP Sprocket ของแท้ได้จากภายในแอป หรือผู้ค้าปลีกรายอื่น ๆ



**หมายเหตุ:** Smartsheet® จะเคลื่อนที่ผ่าน HP Sprocket 2-in-1 โดยอัตโนมัติก่อนการพิมพ์งานครั้งแรก Smartsheet® จะทำความสะอาดและปรับเทียบค่าเครื่องพิมพ์เพื่อรับแพ็คกระดาษใช้ Smartsheet® กับกระดาษที่ใส่เข้าใหม่แต่ละแพ็คเพื่อให้ได้คุณภาพงานพิมพ์ที่ดีที่สุด Smartsheet® แต่ละแผ่นได้รับการปรับเทียบค่ามาเป็นพิเศษ เพื่อจัดเตรียมแพ็คกระดาษนั้นสำหรับใช้ในอุปกรณ์ของคุณ ทั้งแผ่นนี้หลังจากที่คุณพิมพ์ภาพถ่ายบนกระดาษทั้งสิบแผ่นในแพ็คแล้ว

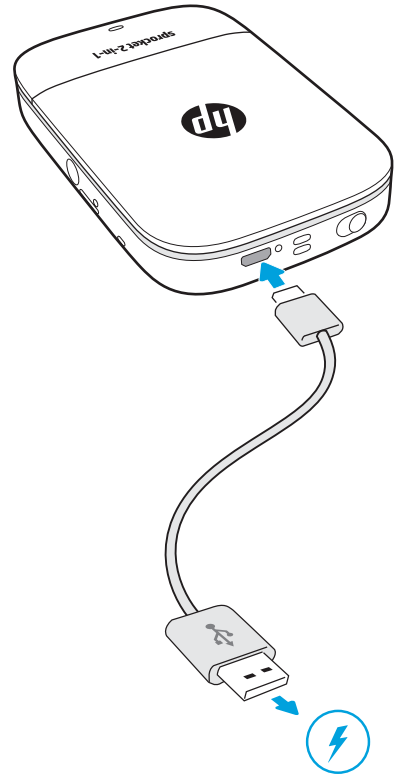


## ข้อควรระวัง:

- ห้ามใส่กระดาษภาพถ่าย HP Sprocket (10 แผ่นและ Smartsheet® 1 แผ่น) ลงในอุปกรณ์มากกว่าครั้งละ 1 แพ็ค เพื่อป้องกันปัญหากระดาษติดหรือข้อผิดพลาดในการพิมพ์
- ใช้เฉพาะกระดาษภาพถ่าย HP Sprocket ขนาด 2 x 3" (5 x 7.6 ซม.) เท่านั้น เพื่อป้องกันปัญหากระดาษติดและเหตุขัดข้องอื่น ๆ คุณสามารถซื้อกระดาษเพิ่มเติมได้ภายในแอป sprocket โดยแตะที่ "Buy Paper (ซื้อกระดาษ)" ในเมนูหลัก
- ในกรณีที่เกิดกระดาษติด ห้ามดึงกระดาษออก แต่ให้ปิดและเปิดเครื่องใหม่อีกครั้ง เพื่อให้ระบบดึงกระดาษออกโดยอัตโนมัติ
- ห้ามดึงกระดาษออกจากอุปกรณ์ในขณะที่เครื่องกำลังพิมพ์อยู่
- หากมีหยดน้ำหรือความชื้นบนภาพถ่ายให้เช็ดออกโดยเร็วที่สุดเพื่อป้องกันไม่ให้เกิดความเสียหาย
- จัดเก็บกระดาษภาพถ่ายไว้ในที่สะอาดและไม่มองกระดาษหรือทำให้กระดาษเกิดความเสียหาย เพื่อให้ได้คุณภาพงานพิมพ์ที่ดีที่สุด

## การชาร์จแบตเตอรี่และการเปิด/ปิดเครื่อง

1. หากต้องการชาร์จไฟให้เสียบสายชาร์จ Micro-USB กับ HP Sprocket 2-in-1
  2. ต่อสาย Micro-USB กับแหล่งจ่ายไฟ
  3. เมื่อเชื่อมต่อแล้ว อุปกรณ์จะเปิดเองโดยอัตโนมัติ และไฟ LED แสดงสถานะจะเปลี่ยนเป็นสีแดงเพื่อแจ้งว่ากำลังชาร์จไฟ
  4. หากต้องการชาร์จไฟจนเต็มให้ชาร์จเป็นเวลาประมาณ 90 นาที หากใช้แทนชาร์จแบบ 2 แอมป์ และใช้เวลา 120 นาที หากใช้แทนชาร์จแบบ 1 แอมป์ หรือจนกว่าไฟ LED แสดงการชาร์จจะดับ
  5. เปิดอุปกรณ์โดยเลื่อนสวิตช์เปิด/ปิด แล้วรอจนกว่าไฟ LED แสดงสถานะจะติดเป็นสีขาวสว่างนิ่ง
  6. ปิดอุปกรณ์โดยเลื่อนสวิตช์เปิด/ปิด แล้วรอจนกว่าไฟ LED แสดงสถานะจะดับลง
- การใช้งานในขณะที่ชาร์จไฟจะทำให้ต้องชาร์จไฟนานขึ้น
  - ต่อสาย Micro-USB กับแหล่งจ่ายไฟที่สามารถจ่ายไฟแบบ 5Vdc/2A ได้

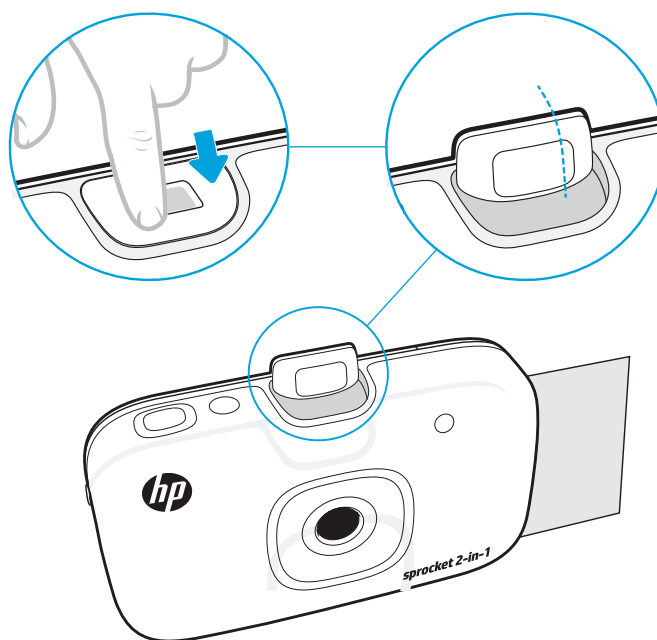


## โหมดถ่ายรูปด่วนและโหมดเครื่องพิมพ์

HP Sprocket 2-in-1 สามารถแปลงโหมดระหว่างกล้องถ่ายรูปด่วน และเครื่องพิมพ์สมาร์ทโฟนแบบพกพาได้อย่างง่ายดาย

หากต้องการใช้งานในโหมดกล้องถ่ายรูปด่วน

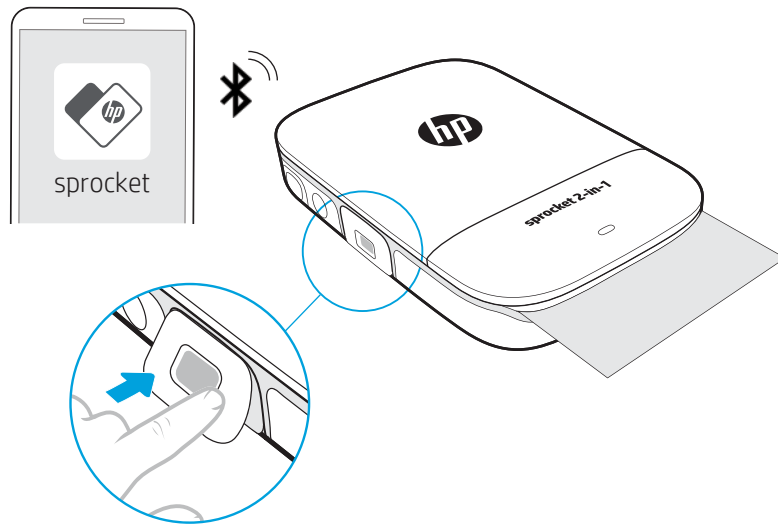
1. เปิดช่องมองภาพโดยค่อย ๆ กดขอบที่ระบุในภาพลงตรง ๆ
  - อย่าดึงช่องมองภาพหรือดึงขึ้นเพื่อเปิด การทำเช่นนี้อาจทำให้ฟังก์ชันตัวล็อคในช่องมองภาพเสียหาย และอุปกรณ์จะไม่สามารถทำงานในโหมดเครื่องพิมพ์ได้
  - เมื่อช่องมองภาพเปิดอยู่ อุปกรณ์จะอยู่ในโหมดกล้องถ่ายรูปด่วน หากต้องการพิมพ์จากแอป ตรวจสอบให้แน่ใจว่าอุปกรณ์มีมือถือของคุณเปิด Bluetooth และจับคู่กับเครื่องพิมพ์ของคุณอยู่



2. ยกช่องมองภาพขึ้นในระดับสายตาของคุณ กดปุ่มชัตเตอร์เพื่อถ่ายภาพด่วน เมื่อใส่กระดาษไว้ในอุปกรณ์ ภาพถ่ายจะเริ่มทำการพิมพ์ในทันที
  - ภาพถ่ายด่วนจะถูกบันทึกไว้สำหรับการใช้งานในอนาคต กรณีที่ใส่ micro-SD การ์ด (ไม่มีให้) ไว้ภายใน HP Sprocket 2-in-1
  - กล้องถ่ายรูปด่วนสามารถทำการโฟกัสตัวได้ คุณจึงไม่จำเป็นต้องกดชัตเตอร์ค้างไว้ครึ่งหนึ่งก่อนที่จะถ่ายภาพให้กดลงจนสุดเพื่อถ่ายภาพ

## หากต้องการใช้งานในโหมดเครื่องพิมพ์

1. ปิดช่องมองภาพโดยกดลงไปในช่วงจนกว่าจะล็อคเข้าที่

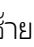


2. ใช้แอป sprocket เพื่อแต่งและพิมพ์ภาพถ่ายจากแกลลอรี่ภาพบนมือถือของคุณและภาพจากโซเชียล

## การจับคู่อุปกรณ์มือถือกับ HP Sprocket 2-in-1

จับคู่กับ HP Sprocket 2-in-1 ของคุณได้อย่างสะดวกและรวดเร็วด้วยคำแนะนำการตั้งค่าภายในแอป ขณะเปิดใช้งานแอป sprocket ครั้งแรกให้เลือก “ตั้งค่า” คุณสามารถเข้าใช้งานคำแนะนำการตั้งค่าได้ตลอดเวลาจากเมนู การช่วยเหลือและวิธีใช้

สำหรับ Android™

1. เลื่อนและกดสวิตช์เปิด/ปิดค้างไว้จนกว่าไฟ LED แสดงสถานะจะติดสว่างเป็นสีขาว เมื่อเครื่องเปิดเสร็จ
2. ตรวจสอบให้แน่ใจว่า มีการเปิดใช้ Bluetooth บนอุปกรณ์เคลื่อนที่หรือแท็บเล็ตของคุณแล้ว จากนั้นจึงเปิดแอป sprocket เลือกเมนูหลัก  ที่มุมบนด้านซ้าย
3. แตะ **sprocket** ตามด้วย **เครื่องพิมพ์** เพื่อจับคู่เครื่องพิมพ์กับอุปกรณ์มือถือหรือแท็บเล็ตของคุณ จะมีข้อความป๊อปอัปนำทางคุณไปยัง **การตั้งค่า** Android™ เพื่อจับคู่กับเครื่องพิมพ์ของคุณ เลือกเครื่องพิมพ์จากรายการอุปกรณ์ที่พร้อมใช้งาน

สำหรับ iPhone®

1. เลื่อนและกดสวิตช์เปิด/ปิดค้างไว้ 3 วินาทีเพื่อเปิดเครื่องพิมพ์ไฟ LED แสดงสถานะจะเปลี่ยนเป็นสีขาวหลังจากที่เครื่องเปิดเสร็จ
2. เปิด **การตั้งค่า** ของ iPhone® จากนั้นเลือก **Bluetooth** เปิดใช้ Bluetooth และจากนั้นเลือกเครื่องพิมพ์จากรายการอุปกรณ์
3. อันดับต่อไปให้เรียกใช้แอป sprocket

- จะมีข้อความเตือนปรากฏขึ้น หากคุณพยายามพิมพ์ภาพถ่ายโดยที่ยังไม่ได้จับคู่กับ HP Sprocket 2-in-1
- หากไม่สามารถจับคู่อุปกรณ์เคลื่อนที่ของคุณกับเครื่องพิมพ์ได้ให้ลองรีเซ็ตเครื่องพิมพ์
- สามารถจับคู่อุปกรณ์ iOS กับเครื่องพิมพ์ได้ครั้งละหนึ่งเครื่องเท่านั้น หากต้องการแบ่งปันเครื่องพิมพ์ให้ปิด Bluetooth แล้วให้คนอื่นจับคู่ดู

## ฟังก์ชัน Micro-SD การ์ด

สถานะ	ผลลัพธ์
หากใส่กระดาษไว้โดยไม่ได้ใส่ micro-SD การ์ด	ถ่ายภาพด้วยกล้องถ่ายรูปตัวคุณ คุณจะได้ยินเสียงซัตเตอร์ และเครื่องจะพิมพ์ภาพถ่ายออกมาหนึ่งภาพ
หากใส่กระดาษไว้โดยใส่ micro-SD การ์ดซึ่งมีพื้นที่ว่าง	ถ่ายภาพด้วยกล้องถ่ายรูป คุณจะได้ยินเสียงซัตเตอร์ และเครื่องจะบันทึกไฟล์เวอร์ชันดิจิทัลลงใน micro-SD การ์ด และพิมพ์ภาพถ่ายออกมาหนึ่งภาพ
หากไม่ได้ใส่กระดาษไว้โดยใส่ micro-SD การ์ดซึ่งมีพื้นที่ว่าง	ถ่ายภาพด้วยกล้องถ่ายรูป คุณจะได้ยินเสียงแสดงข้อผิดพลาด และเครื่องจะบันทึกเวอร์ชันดิจิทัลลงใน micro-SD การ์ด (ไฟ LED ที่เก็บข้อมูล Micro-SD จะกะพริบเป็นสีแดง)
หากไม่ได้ใส่กระดาษหรือ micro-SD การ์ด	คุณจะได้ยินเสียงแสดงข้อผิดพลาด (ไฟ LED ที่เก็บข้อมูล Micro-SD จะกะพริบเป็นสีแดง)
เชื่อมต่อกับพีซีด้วยสายชาร์จ USB และติดตั้ง micro-SD การ์ดไว้	อุปกรณ์จะเข้าสู่โหมดย้ายข้อมูล และไม่สามารถถ่ายหรือพิมพ์ภาพได้

## ติดตั้ง Micro-SD การ์ด (ไม่มีให้)

- ตรวจสอบให้แน่ใจว่า HP Sprocket 2-in-1 ของคุณเปิดอยู่ ใช้เล็บในการดัน micro-SD การ์ดเข้าไปในอุปกรณ์ของคุณ จะต้องหงายป้ายข้อมูลที่พิมพ์ติดบน micro-SD ขึ้น โดยหันเข้าหาฝาปิดช่องใส่กระดาษ
- ไฟ LED ที่เก็บข้อมูล Micro-SD จะเปลี่ยนเป็นสีแดง หากเกิดข้อผิดพลาดเกี่ยวกับการ์ด ถอดการ์ด micro-SD ออก รีเซ็ตเครื่องพิมพ์ จากนั้นใส่ micro-SD การ์ดอีกครั้ง เพื่อแก้ไขข้อผิดพลาด
- เมื่อเสียบ micro-SD การ์ดเข้าไปในอุปกรณ์ และอุปกรณ์เชื่อมต่อกับคอมพิวเตอร์ด้วยสายชาร์จ USB จะไม่สามารถใช้งานฟังก์ชันกล้องถ่ายรูปและเครื่องพิมพ์ได้

## การแจ้งเตือนด้วยเสียง

สถานะ	เสียงแสดงผลลัพธ์
เปิดเครื่อง	เล่นหนึ่งครั้งขณะเปิดอุปกรณ์
ปิดเครื่อง	เล่นหนึ่งครั้งขณะปิดอุปกรณ์ (รวมถึงการปิดอัตโนมัติ)
ปุ่มชัตเตอร์	เล่นหนึ่งครั้งเมื่อกดชัตเตอร์และมีการถ่ายภาพ ขณะที่ตัวตั้งเวลาทำงาน เครื่องจะเล่นเสียงเมื่อทำการถ่ายภาพ (สิ้นสุดการนับถอยหลัง)
เปิด/ปิดตัวตั้งเวลา	เล่นหนึ่งครั้งต่อการกดปุ่มตัวตั้งเวลา
นับเวลาถอยหลัง 10 วินาที	กดปุ่มตั้งเวลาเพื่อเริ่มใช้งานตัวตั้งเวลา จากนั้นกดปุ่มชัตเตอร์ อุปกรณ์จะเล่นเสียงซ่า ๆ สอดคล้องกับการกะพริบของไฟ LED ในช่วง 7 วินาทีแรก และดังถี่ขึ้นในช่วง 3 วินาทีสุดท้าย
เปิด/ปิดช่องมองภาพ	เล่นหนึ่งครั้งต่อการกดช่องมองภาพ
ข้อผิดพลาด	เล่นหนึ่งครั้งต่อหนึ่งเหตุการณ์ (ไม่พบกระดาษไม่สามารถถ่ายภาพได้ ฯลฯ)

- ปรับระดับเสียงของ HP Sprocket 2-in-1 และการตั้งค่าอื่น ๆ ผ่านแอป sprocket ใช้งานการตั้งค่าโดยเลือก **sprocket** ในเมนูหลัก

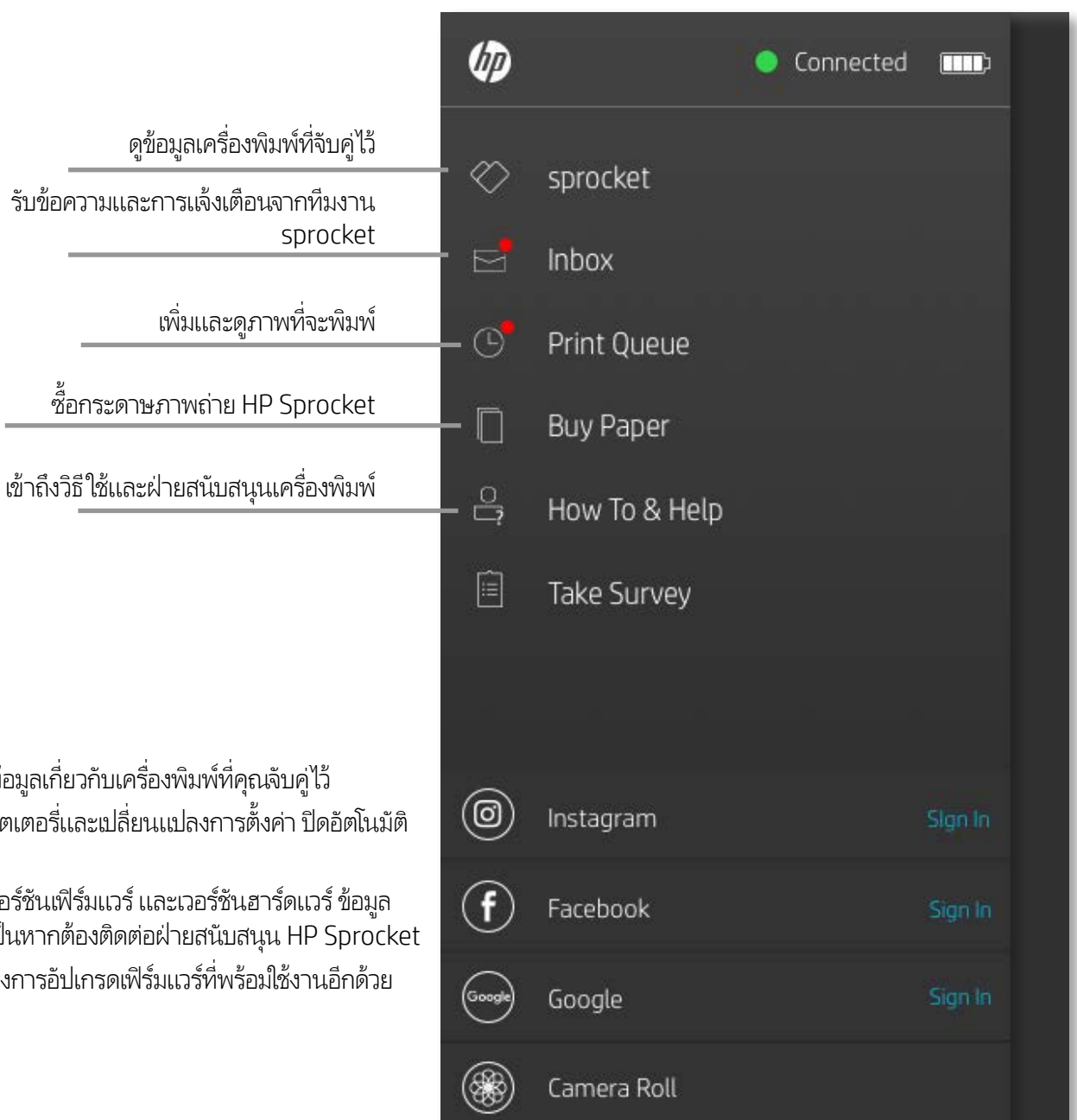
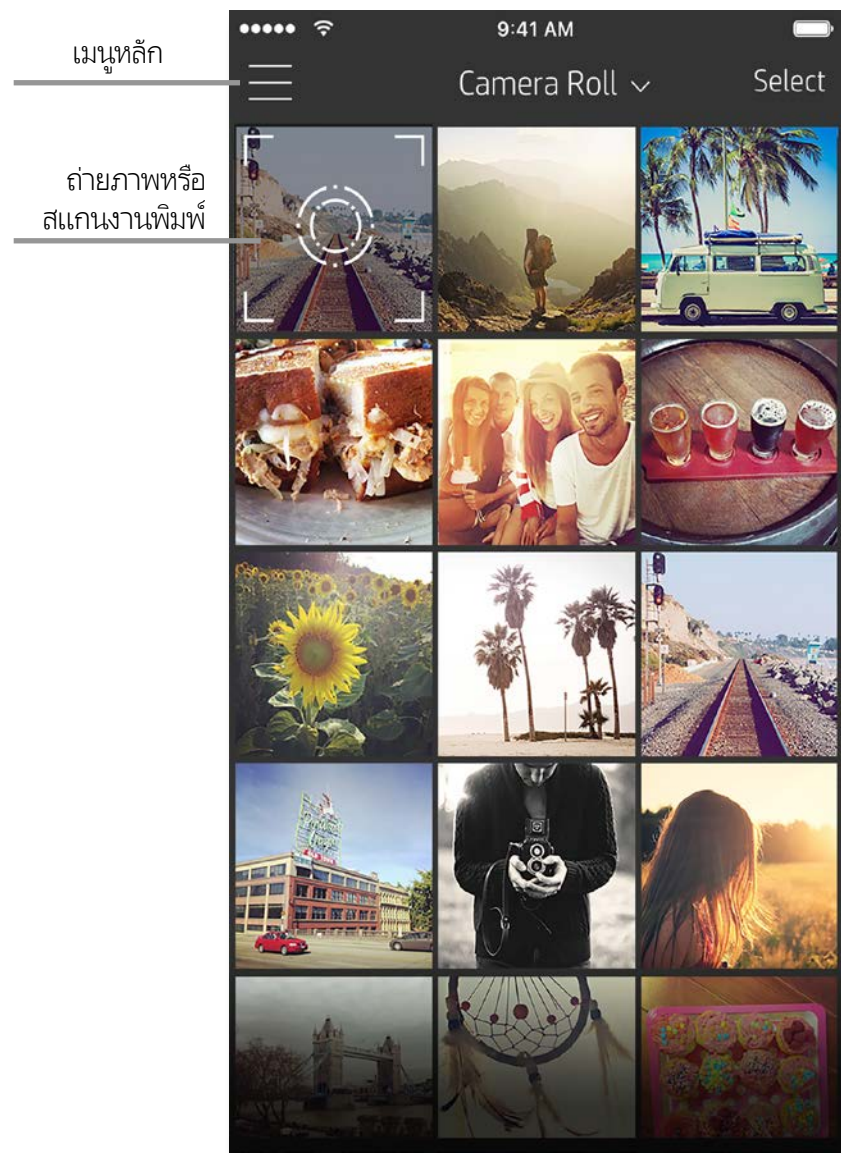
## การดูแล HP Sprocket 2-in-1 ของคุณ

- เช็ดรอยนิ้วมือ ฝุ่น และสิ่งสกปรกออกจากเครื่องพิมพ์โดยใช้ผ้าไมโครไฟเบอร์ที่แห้ง
- ควรปิดฝาปิดช่องใส่กระดาษไว้ตลอดเวลา เพื่อป้องกันฝุ่นและสิ่งสกปรกเข้าไปในเส้นทางจ่ายกระดาษ
- อัปเดตเฟิร์มแวร์เครื่องพิมพ์ ตรวจสอบให้แน่ใจว่า มีการเชื่อมต่ออุปกรณ์เคลื่อนที่ของคุณเข้ากับอินเทอร์เน็ตแล้ว และจากนั้นเปิดแอป HP Sprocket หากมีอัปเดตเฟิร์มแวร์ให้เลือกใช้งาน หน้าจออัปเดตเฟิร์มแวร์จะปรากฏขึ้น ปฏิบัติตามคำแนะนำบนหน้าจอเพื่อดำเนินการอัปเดตให้เสร็จสมบูรณ์ เครื่องพิมพ์ของคุณจะต้องมีพลังงานเหลืออย่างน้อย 50% ขึ้นไป ก่อนเริ่มต้นการอัปเดตเฟิร์มแวร์
- อัปเดตแอป sprocket ของคุณอยู่เสมอ หากคุณไม่ได้ตั้งค่าให้แอปมือถือของคุณอัปเดตโดยอัตโนมัติ ให้ไปที่ app store ที่เหมาะสมและตรวจสอบให้แน่ใจว่าคุณได้ติดตั้งเวอร์ชันล่าสุดเอาไว้

Apple, the Apple logo, iPhone, iPad, iPod, และ iPod touch เป็นเครื่องหมายการค้าของ Apple Inc. ซึ่งจดทะเบียนในประเทศสหรัฐอเมริกาและประเทศอื่น ๆ App Store คือเครื่องหมายการค้าของ Apple Inc. Android และ Google Play คือเครื่องหมายการค้าของ Google Inc. Google และโลโก้ Google เป็นเครื่องหมายการค้าจดทะเบียนของ Google Inc.

# ส่วนต่างๆ ของแอป Sprocket

ส่วนต่าง ๆ ของเมนู



## การใช้เมนูหลัก

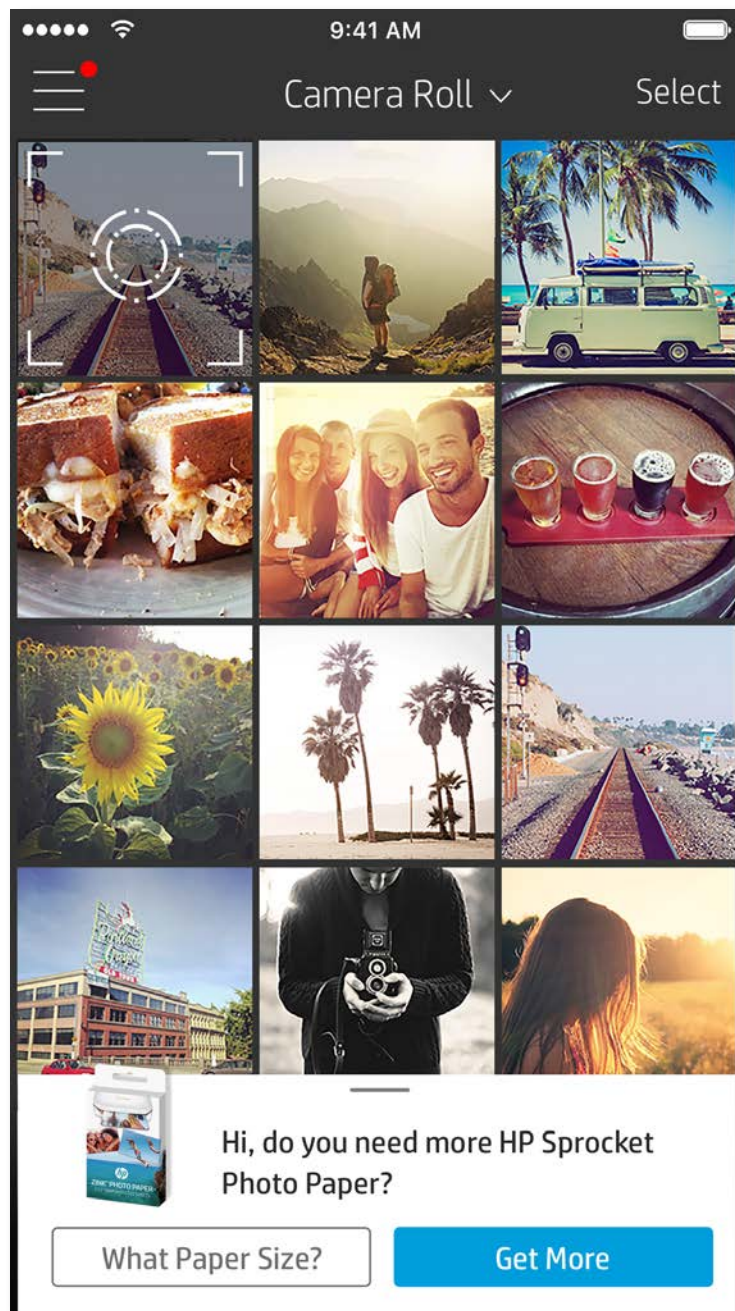
แตะที่ **sprocket** เพื่อดูข้อมูลเกี่ยวกับเครื่องพิมพ์ที่คุณจับคู่ไว้

- ตรวจสอบสถานะแบตเตอรี่และเปลี่ยนแปลงการตั้งค่า ปิดอัตโนมัติของอุปกรณ์
- ดู Mac Address เวอร์ชันเฟิร์มแวร์ และเวอร์ชันฮาร์ดแวร์ ข้อมูลเหล่านี้จะมีความจำเป็นหากต้องติดต่อฝ่ายสนับสนุน HP Sprocket
- และหน้าจอนี้จะแสดงการอัปเดตเฟิร์มแวร์ที่พร้อมใช้งานอีกด้วย



## เรียกดูแกลลอรี่ภาพถ่าย

1. จากเมนูหลัก เลือกแหล่งข้อมูลสื่อสังคมหรือแกลลอรี่ภาพถ่ายจากกล้องเพื่อดูแหล่งภาพถ่ายที่รองรับ
  2. เมื่อเลือกแหล่งภาพถ่ายแล้ว ให้ปัดนิ้วไปทางซ้ายหรือขวาบนหน้าจอเพื่อเรียกดูแกลลอรี่ทั้งหมด
  3. สำหรับแหล่งข้อมูลสื่อสังคมแต่ละรายการ หน้าจอการลงชื่อเข้าใช้จะปรากฏขึ้นจนกว่าคุณจะป้อนข้อมูลประจำตัวของคุณและอนุญาตให้แอป sprocket เข้าถึงภาพถ่ายของคุณ
- ดูที่ “ตั้งค่าแหล่งข้อมูลสื่อสังคม” สำหรับข้อมูลเกี่ยวกับการเข้าถึงภาพถ่ายในบัญชีสื่อสังคม



การแจ้งเตือนในแอป sprocket จะเตือนให้คุณทราบถึงการอัปเดต เคสลับ และไฮไลต์เกี่ยวกับคุณสมบัติใหม่ ๆ

## ถ่ายหรือเลือกภาพถ่าย

1. เรียกใช้แอป HP sprocket
2. บนหน้าจอหลัก ให้แตะที่ไอคอนรูปกล้องเพื่อถ่ายภาพ หรือคุณสามารถเลือกภาพถ่ายจากอุปกรณ์ของคุณหรือแหล่งภาพบนโซเชียลได้
3. หากคุณเลือกที่จะถ่ายภาพ กล้องของคุณจะเปิดขึ้น กล้ามุมมองของกล้องได้ที่บริเวณมุมมองข้างบน แตะ ออก เพื่อกลับไปแกลลอรี่
4. เมื่อคุณถ่ายภาพหรือเลือกภาพถ่ายแล้ว คุณสามารถแก้ไข พิมพ์ หรือแบ่งปันภาพถ่ายที่คุณเลือกไว้ได้

## ตั้งค่าแหล่งข้อมูลสื่อสังคม

1. ในเมนูหลัก ให้แตะที่ Sign In (ลงชื่อเข้าใช้) สำหรับแหล่งข้อมูลสื่อสังคมแต่ละรายการแหล่งที่แสดงไว้ เพื่ออนุญาตให้แอป sprocket สามารถรวบรวมภาพถ่ายจากบัญชีต่าง ๆ ของคุณ
2. คุณจะได้รับการนำทางกลับไปยังหน้าการเข้าสู่ระบบของแอป ป้อนข้อมูลประจำตัวของคุณเพื่ออนุญาตให้แอป sprocket เข้าถึงแกลลอรี่ภาพถ่ายของคุณ
3. เลือกภาพถ่ายที่จะแก้ไข พิมพ์ หรือแบ่งปัน! คุณสามารถเรียกดูภาพถ่ายในสื่อสังคมของคุณภายในแอป sprocket

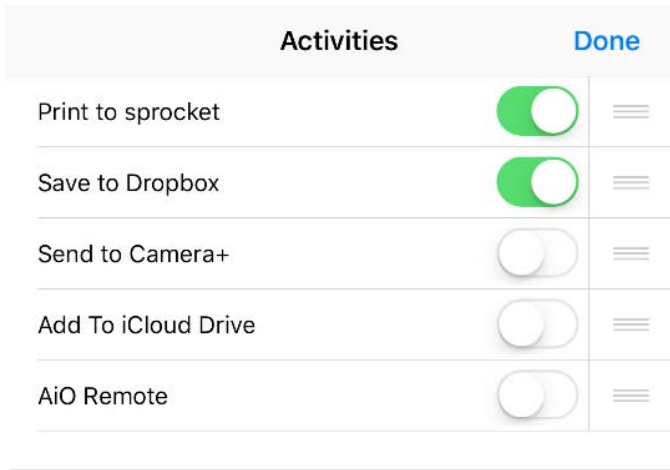
ประสบการณ์ของผู้ใช้ในการใช้งานแอป sprocket อาจแตกต่างกันไป โดยขึ้นอยู่กับระบบปฏิบัติการของคุณ ความแตกต่างด้านรูปลักษณ์จะมีผลทำให้คุณลักษณะและประสบการณ์ใช้งานอาจมีความแตกต่างกันเล็กน้อย เช่นเดียวกัน แหล่งภาพบนโซเชียลที่สามารถใช้งานได้ อาจแตกต่างกันไปในแต่ละภูมิภาค

## เปิดใช้งาน Sprocket Mobile Printing

คุณสามารถสั่งพิมพ์ไปยัง HP Sprocket 2-in-1 ของคุณได้จากแอปภาพถ่ายอื่น ๆ ด้วยเช่นกัน

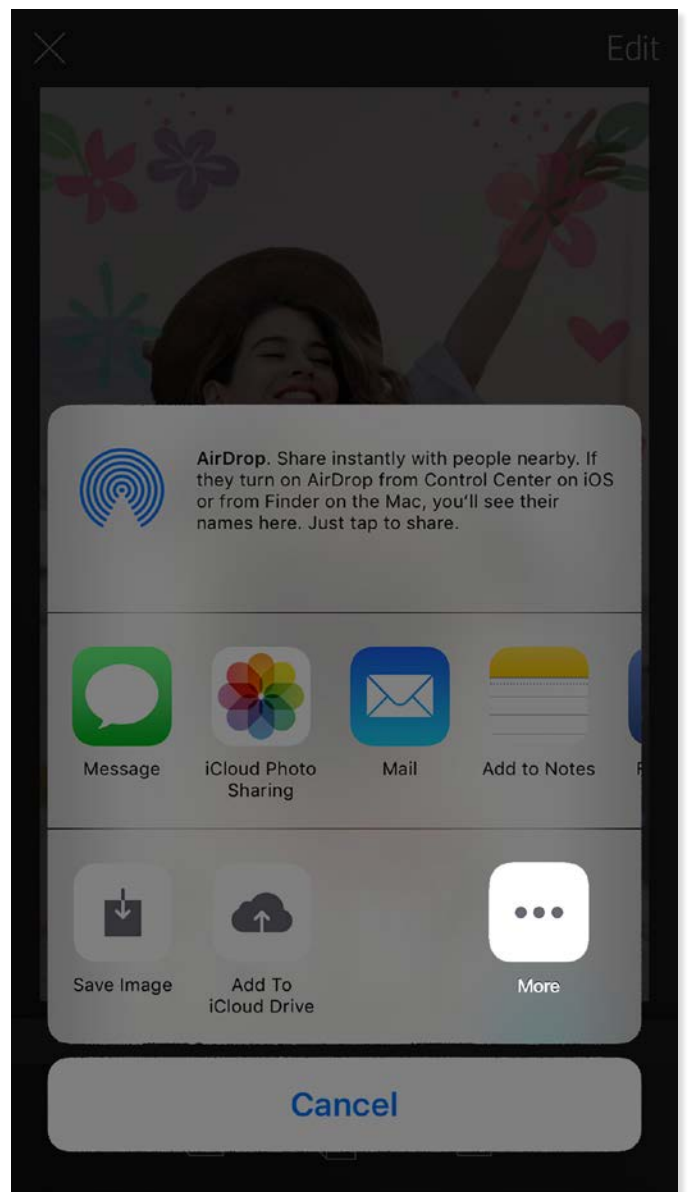
สำหรับ iPhone® หรือ iPad®:

1. จากหน้าจอ แสดงตัวอย่าง ให้แตะที่ไอคอน แเบ่งป็น ที่บริเวณมุมซ้ายล่าง
2. เลือกไอคอน เพิ่มเติม—ซึ่งจะมีจุดสามจุด
3. เปิด “พิมพ์ไปยัง sprocket” และคุณยังสามารถลาก “พิมพ์ไปยัง sprocket” ไปไว้ตำแหน่งบนสุดของรายการกิจกรรมของคุณ เพื่อให้สามารถใช้งานได้อย่างสะดวกได้อีกด้วย





สำหรับ Android™:

1. จากหน้าจอ แสดงตัวอย่าง ให้แตะที่ไอคอน แเบ่งป็น ที่บริเวณมุมซ้ายล่าง
2. เลือก “sprocket” เพื่อเปิดใช้งานการพิมพ์



## การแสดงผลตัวอย่างภาพ

แก้ไข พิมพ์ หรือแบ่งป็นภาพถ่ายของคุณจากหน้าจอแสดงผลตัวอย่างภาพ

- ออกจากการแสดงผลตัวอย่างภาพโดยแตะที่  ซึ่งอยู่มุมซ้ายบน
- แตะ **แก้ไข** เพื่อปรับแต่งภาพของคุณ
- แตะที่ไอคอนเครื่องพิมพ์  เพื่อพิมพ์
- ใช้การบีบนิ้วสองนิ้วบนหน้าจอเพื่อซูม หมุน และปรับขนาดภาพของคุณ
- และคุณยังสามารถแบ่งป็นและบันทึกภาพถ่ายของคุณจากการแสดงผลตัวอย่างภาพ ใช้งานการพิมพ์แบบเรียงต่อ หรือพิมพ์สำเนาหลาย ๆ ชุดได้อีกด้วย! หากต้องการเข้าใช้งานฟังก์ชันคิวการพิมพ์ การพิมพ์แบบเรียงต่อ และการถ่ายสำเนาให้ปิดแถบสีเทาอ่อนเหนือไอคอนด้านล่างขึ้น เพื่อแสดงคุณสมบัติเหล่านี้




## แก้ไขภาพถ่าย


แตะ **แก้ไข** เพื่อปรับแต่งลักษณะของภาพถ่าย เพิ่มข้อความหรือสติ๊กเกอร์ และใส่ฟิลเตอร์ อย่าลืมบันทึกผลงานของคุณเมื่อแก้ไขเสร็จ โดยแตะ เครื่องหมายถูกที่บริเวณมุมขวามบน

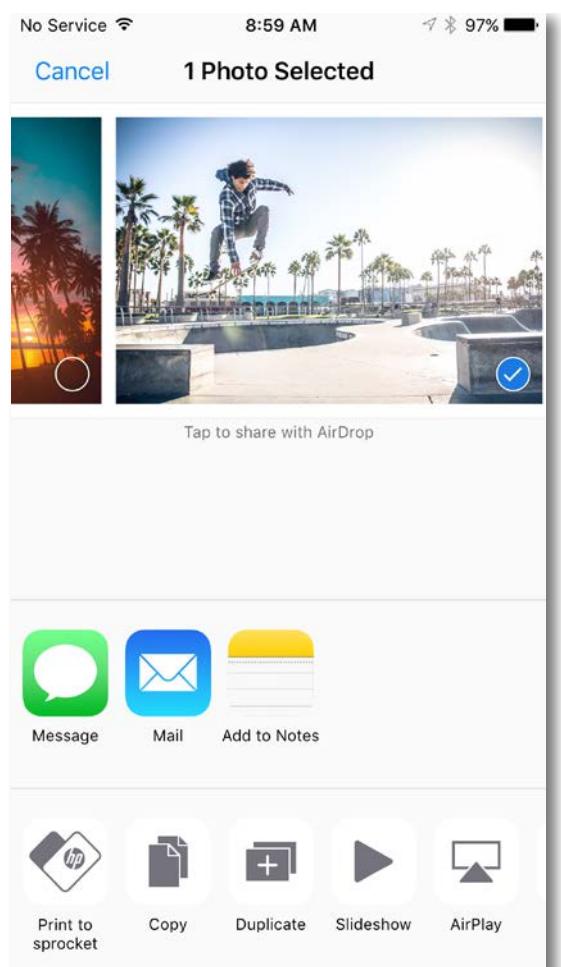


## พิมพ์ภาพถ่าย

1. แตะที่ไอคอนพิมพ์  เพื่อส่งภาพถ่ายของคุณไปยัง HP Sprocket 2-in-1
  2. ข้อความยืนยัน จะปรากฏขึ้น พร้อมกับแถบแสดงความคืบหน้า เพื่อแจ้งให้คุณทราบว่าอุปกรณ์กำลังดำเนินงานพิมพ์ของคุณ
  3. ไฟ LED แสดงสถานะจะกะพริบเป็นสีขาว อุปกรณ์จะส่งเสียงหึ่งเบา ๆ และเริ่มทำการพิมพ์ภาพ
  4. ตอนนี้คุณพิมพ์ภาพถ่ายของคุณแล้ว นำภาพถ่ายไปใช้ตกแต่งตามที่พิมพ์ออกมา หรือนำแผ่นรองออกจากภาพถ่ายโดยการดึงออกที่มุม ตัดภาพถ่ายบนแฟ้ม ปกหนังสือ หรือใส่ลงในในสมุดติดรูป!
- หากคุณได้รับข้อความแสดงข้อผิดพลาด ซึ่งบอกว่าคุณยังไม่ได้เชื่อมต่อกับเครื่องพิมพ์ ในขณะที่กดพิมพ์ ให้ตรวจสอบว่าเครื่องพิมพ์ยังเปิดอยู่หรือไม่ และลองจับคู่ อุปกรณ์มือถือของคุณกับเครื่องพิมพ์อีกครั้ง ก่อนลองสั่งพิมพ์ใหม่
  - ก่อนที่จะพิมพ์ ตรวจสอบให้แน่ใจว่าไม่มีสิ่งใดกีดขวางช่องกระดาษออก

## แบ่งปันภาพถ่าย

1. แตะที่ไอคอนแบ่งปัน  เพื่อโพสต์ภาพถ่ายของคุณลงบนโซเชียลมีเดียและส่งไปยังแอปอื่น ๆ
2. หลังจากแตะที่ไอคอนแล้ว คุณสามารถส่งภาพถ่ายของคุณผ่านข้อความ SMS อีเมล พื้นที่จัดเก็บบนระบบคลาวด์ หรือโซเชียลมีเดียได้ เมื่อคุณเลือกแหล่งการแบ่งปันที่ต้องการแล้ว ตัวเลือกนั้นจะได้รับการโหลดเข้าในแอปพลิเคชันที่เหมาะสมสำหรับสื่อการแบ่งปันนั้น



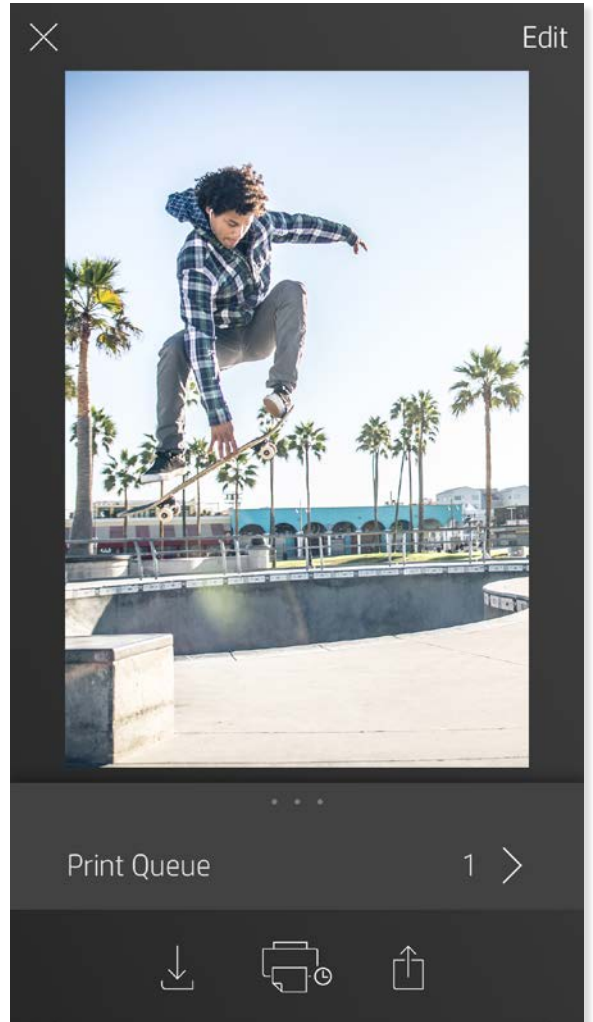
**หมายเหตุ:** ตัวเลือกแบ่งปันที่สามารถเลือกใช้งานได้ จะแตกต่างกันออกไปตามระบบปฏิบัติการ และแอปพลิเคชันที่ติดตั้งไว้บนอุปกรณ์เคลื่อนที่

# คุณสมบัติของแอป Sprocket

## การใช้งานคิวการพิมพ์

คิวการพิมพ์ช่วยให้คุณเก็บภาพถ่ายไว้พิมพ์ที่หลัง และส่งงานพิมพ์หลายรายการต่อเนื่องกันไปยังอุปกรณ์ของคุณได้

- คิวภาพถ่ายแบบออฟไลน์เพื่อส่งพิมพ์ในอนาคต! ส่งพิมพ์ไปยัง HP Sprocket 2-in-1 ของคุณในระหว่างการเดินทาง เมื่อคุณพร้อมที่จะพิมพ์ เพียงเข้าไปที่คิวการพิมพ์จากเมนูหลักในแอป sprocket และเริ่มทำการพิมพ์ งานพิมพ์ในคิวจะไม่เริ่มต้นเองโดยอัตโนมัติขณะที่ทำการเชื่อมต่อใหม่
- ส่งงานพิมพ์หลายรายการและงานพิมพ์ต่อเนื่องไปยังเครื่องพิมพ์ งานพิมพ์จะปรากฏขึ้นในคิวตามลำดับการส่งเสมอ หากเครื่องพิมพ์กระดาษหมดภาพจะถูกเพิ่มลงในคิว และจะทำการพิมพ์เมื่อมีการใส่กระดาษเข้าไป
- จัดการคิวการพิมพ์จากเมนูหลักของแอป sprocket
- เข้าใช้งานคิวการพิมพ์จากหน้าจอแสดงตัวอย่าง แต่ะที่แถบสีเทาอ่อนได้ภาพถ่ายของคุณเพื่อดูงานพิมพ์ในคิว เพิ่มงานพิมพ์โดยการแตะที่ไอคอนพิมพ์



## สร้างสติ๊กเกอร์แบบกำหนดเอง

1. สร้างภาพวาดหรือดูเดิลของคุณเองเพื่อเพิ่มลงในงานพิมพ์ของ sprocket
  2. โนเมนูแก้ไขให้เลือก ☆ เพื่อเข้าสู่แกลลอรี่สติ๊กเกอร์
  3. ในมุมมองซ้ายล่างให้เลือกไอคอนเครื่องหมายบวก
  4. วาดภาพของคุณลงในกรอบแล้วแตะที่หน้าจอ
- ระบบจะบันทึกสติ๊กเกอร์ที่คุณกำหนดเองลงในแกลลอรี่สติ๊กเกอร์แบบกำหนดเอง ซึ่งจะอยู่ถัดจากไอคอนเครื่องหมายบวกในแกลลอรี่สติ๊กเกอร์
  - แตะสติ๊กเกอร์ค้างเพื่อลบออกจากแกลลอรี่สติ๊กเกอร์ที่กำหนดเอง
  - แตะค้างที่แกลลอรี่สติ๊กเกอร์ที่กำหนดเอง เพื่อลบออกทั้งโฟลเดอร์

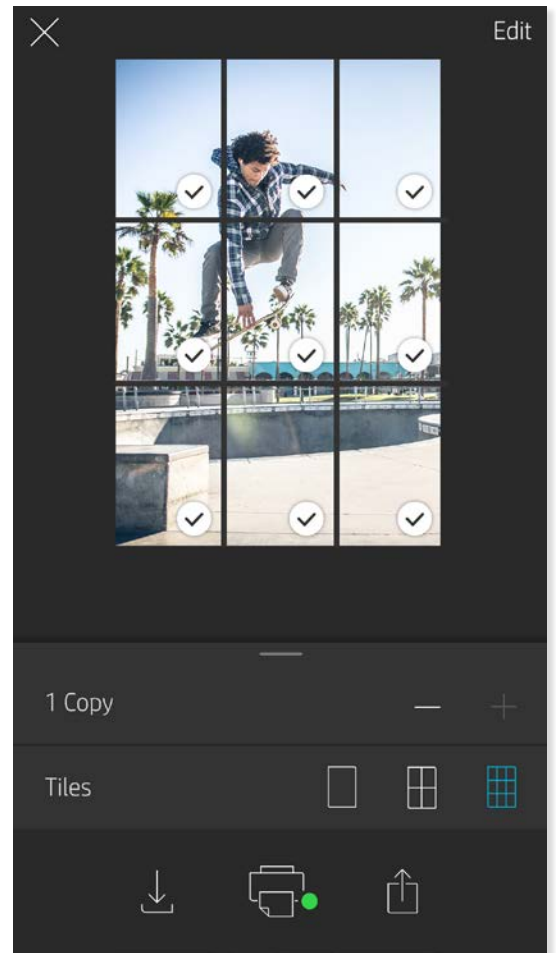


## ข้อความกล่องจดหมายและการแจ้งเตือน

แอป sprocket จะมีคุณสมบัติสนุก ๆ เพิ่มเติมอยู่เสมอ! ติดตามการอัปเดตล่าสุดเกี่ยวกับการใช้งาน sprocket โดยการอ่านข้อความกล่องจดหมายและการแจ้งเตือนของแอป sprocket ของเรา เมื่อใช้งานการแจ้งเตือนในแอป sprocket เพื่อรับข้อมูลอัปเดต เคล็ดลับ และไฮไลท์เกี่ยวกับคุณสมบัติใหม่ ๆ

## การพิมพ์แบบเรียงต่อ

1. จากหน้าจอแสดงตัวอย่าง แต่ละไอคอนแถบสีเทาอ่อนในได้ภาพถ่าย เพื่อแสดงเมนูที่ซ่อนอยู่
2. ในส่วนการเรียงต่อให้เลือกรูปแบบที่คุณต้องการ คุณสามารถพิมพ์ภาพถ่ายที่เรียงต่อได้ในรูปแบบ 2 x 2 หรือ 3 x 3
3. นำภาพถ่ายที่คุณพิมพ์มาวางต่อกัน เพื่อสร้างงานพิมพ์โมเสกที่เรียงต่อกันเป็นภาพขนาดใหญ่!
  - จากเมนูเดียวกันที่ซ่อนอยู่นี้ คุณสามารถเพิ่มภาพถ่ายลงในคิวการพิมพ์ และพิมพ์สำเนาหลายชุดได้

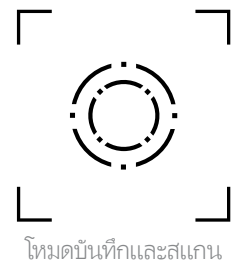


## โหมดตู้ถ่ายสติ๊กเกอร์

1. เปิดกล่องแอป sprocket
2. ที่มุมซ้ายล่างของหน้าจอกล่องถ่ายรูปให้แตะที่ไอคอนสี่เหลี่ยม
3. เลือกโหมดตู้ถ่ายสติ๊กเกอร์ เมื่อคุณแตะที่ไอคอนชัตเตอร์ กล่องจะถ่ายภาพต่อเนื่องกันสี่ภาพ โดยเว้นช่วงระหว่างแต่ละภาพ ตรวจสอบไอคอนตัวหมุน เพื่อดูว่าคุณเหลือเวลาในการโพสต์เท่านั้นเท่าใด
4. ภาพถ่ายของคุณที่บันทึกไว้ทั้งสี่ภาพ จะปรากฏเรียงต่อกันในหน้าแสดงตัวอย่าง บนงานพิมพ์เดียวกัน
  - กดไอคอนชัตเตอร์อีกครั้งเพื่อหยุดการถ่ายภาพแบบจับเวลาในระหว่างที่เครื่องกำลังถ่ายภาพ

## รีอัปเดตความหลังด้วยโหมดสแกน

ทำให้งานพิมพ์แอป sprocket ของคุณกลับมามีชีวิตอีกครั้ง! โหมดสแกนช่วยให้คุณใช้กล่องถ่ายรูปของแอปเพื่อสแกนภาพถ่ายที่ sprocket เคยพิมพ์ และรีอัปเดตความหลังด้วยภาพและวิดีโอเพิ่มเติมจากในวันหรือสถานที่ดังกล่าว สัมผัสประสบการณ์แบบความจริงเสริมและเนื้อหาออนไลน์



โหมดบันทึกและสแกน

สามารถใช้งานโหมดสแกนได้เฉพาะภาพถ่ายที่พิมพ์จากแอปมือถือ sprocket เท่านั้น (ไม่รวมกล่องถ่ายรูปตัวน) งานพิมพ์เหล่านี้จะได้รับการแก้ไขไว้เพื่อใช้งานร่วมกับโหมดการสแกนโดยอัตโนมัติ

สแกนงานพิมพ์และรีอัปเดตเรื่องราวของคุณ—งานพิมพ์ที่คุณสแกน จะสามารถดึงข้อมูลประสบการณ์จากสถานที่ที่กำหนด วันที่ หรือวิดีโอ และแหล่งข้อมูลบุคคลที่สาม เช่นเว็บไซต์ได้ และโหมดการสแกนยังสามารถเปลี่ยนภาพที่คุณพิมพ์ให้กลายเป็นความจริงเสริมได้อีกด้วย

### หากต้องการสแกน:

1. จากแอปแกลลอรี่ภาพถ่ายของแอป sprocket ให้แตะที่ไอคอนกล่องถ่ายรูป/สแกนในแกลลอรี่
2. จัดให้งานพิมพ์ sprocket ของคุณอยู่ตรงกลาง และแตะบริเวณกลางหน้าจอค้างไว้เพื่อสแกนและสัมผัสความมหัศจรรย์ที่ซ่อนอยู่ในงานพิมพ์
  - ตรวจสอบให้แน่ใจว่ามีแสงสว่างเพียงพอ เพื่อป้องกันข้อผิดพลาดในการสแกน

## โหมดวิดีโอและสแกน

พิมพ์กรอบวิดีโอด้วยแอป sprocket และชมวิดีโอใหม่อีกครั้งเมื่อทำการสแกน! สามารถใช้ได้กับวิดีโอทั้งหมดจากแหล่งข้อมูลบนโซเชียลหรือแกลลอรี่ รวมถึง Apple Live Photos™ เปิดวิดีโอในการแสดงตัวอย่างภาพ แตะที่ไอคอนเลือกกรอบวิดีโอเพื่อเลือกกรอบที่จะพิมพ์ จากนั้นแตะไอคอนพิมพ์

## โหมด Magic Frame และสแกน

เพิ่ม Magic Frame ลงในภาพถ่ายและชมสมบัติที่ซ่อนอยู่ในภาพขณะทำการสแกน เลือก Magic Frame จากส่วนกรอบของโปรแกรมแก้ไขภาพถ่าย เลือกจากเฟรมประจำวัน รวมถึงเฟรมตามฤดูกาลและตัวเลือกธีม



ไอคอน Magic Frame

# ข้อมูลด้านความปลอดภัย

สำหรับประกาศระเบียบข้อบังคับและความปลอดภัย โปรดดูที่เอกสารที่มาพร้อมกล่องผลิตภัณฑ์ของคุณ



## ข้อมูลด้านความปลอดภัยเกี่ยวกับแบตเตอรี่


- ห้ามถอดประกอบผลิตภัณฑ์หรือแบตเตอรี่ หรือลัดวงจรขั้วแบตเตอรี่
- หลีกเลี่ยงการสัมผัสขั้วแบตเตอรี่ที่มีรอยร้าวหรือมีความเสียหาย
- แนะนำให้อยู่ภายใต้ความดูแลของผู้ใหญ่เมื่อเด็กเล็กใช้ผลิตภัณฑ์นี้
- ห้ามถอดประกอบ กระแทก บีบอัด หรือนำไปเผาไฟ
- ห้ามใช้เครื่องพิมพ์หากแบตเตอรี่ของผลิตภัณฑ์บวมและทำให้ผลิตภัณฑ์ขยายตัว
- จัดเก็บอุปกรณ์ให้อยู่ห่างจากสถานที่ที่มีอุณหภูมิและความชื้นสูง

## ข้อมูลจำเพาะ

ข้อมูลจำเพาะ	คำอธิบาย
หมายเลขผลิตภัณฑ์	2FB96A (สีขาว) 2FB97A (สีดำ) 2FB98A (สีแดง)
ขนาดและน้ำหนัก	<ul style="list-style-type: none"><li>ขนาด: 77.42 x 122 x 28.9 มม. (3.05 x 4.80 x 1.14 นิ้ว)</li><li>น้ำหนัก: 0.191 กก. (0.42 ปอนด์)</li></ul>
ระบบเชื่อมต่อ	Bluetooth 3.0
การจัดการเครื่องพิมพ์	แอป HP sprocket
แหล่งจ่ายไฟ	แบตเตอรี่ภายในชนิดชาร์จใหม่ได้ ลิเธียมโพลีเมอร์ 850 mAh 7.4 โวลต์ จำนวนสองเซลล์
เวลาชาร์จ	90-120 นาที
การใช้ไฟ	0.9 วัตต์ (โหมดเตรียมพร้อม) ประมาณ 15.91 วัตต์ (จากการพิมพ์ครั้งแรก) สูงสุด 34.49 วัตต์ที่อุณหภูมิ 25° C (77° F)
เทคโนโลยีการพิมพ์	การพิมพ์แบบใช้ความร้อนด้วยเครื่องพิมพ์ ZINK™ Zero Ink® <ul style="list-style-type: none"><li>หมายเหตุ: HP Sprocket 2-in-1 ไม่ได้ใช้ตลับหมึกในการพิมพ์</li></ul>
กระดาษที่สามารถใช้ได้	กระดาษภาพถ่าย HP Sprocket—5.0 x 7.6 ซม. (2 x 3 นิ้ว)
การพิมพ์แบบไม่มีขอบ	สามารถทำได้
ชนิดไฟล์ที่สนับสนุน	.jpeg, .tiff (iOS เท่านั้น), .gif, .bmp และ .png <ul style="list-style-type: none"><li>หมายเหตุ: หากคุณส่งชนิดไฟล์ที่ไม่ได้รับการสนับสนุน จะไม่สามารถพิมพ์งานพิมพ์ได้</li></ul>
ความจุของถาดกระดาษ	สูงสุด 10 แผ่นพร้อม Smartsheet®
การรองรับการ์ดหน่วยความจำ	micro-SD การ์ด สูงสุด 256 GB
คุณภาพงานพิมพ์	313 x 400 จุดต่อนิ้ว (dpi)
การเชื่อมต่ออุปกรณ์มือถือ	<ul style="list-style-type: none"><li>อุปกรณ์ Android™ ที่ใช้ระบบปฏิบัติการ v4.4 และใหม่กว่าจะรองรับการใช้งานแอป</li><li>สามารถใช้งานร่วมกับ iPhone 7 Plus, iPhone 7, iPhone SE, iPhone 6s Plus, iPhone 6s, iPhone 6 Plus, iPhone 6, iPhone 5s, iPhone 5c, iPhone 5, iPod touch (6th generation), iPad Pro (10.5 นิ้ว), iPad Pro (9.7 นิ้ว), iPad Pro (12.9 นิ้ว) 2nd generation, iPad Pro (12.9 นิ้ว) 1st generation, iPad Air 2, iPad Air, iPad (5th generation), iPad (4th generation), iPad mini 2, iPad mini 3, iPad mini 4 ได้</li></ul>
แผงควบคุม	สวิตช์เปิด/ปิด ปุ่มชัตเตอร์ ปุ่มตั้งเวลา ปุ่มรีเซ็ตไฟแสดงการชาร์จและแสดงสถานะ LED
พารามิเตอร์ด้านสิ่งแวดล้อม	<ul style="list-style-type: none"><li>ความชื้นในขณะใช้งาน: ความชื้นสัมพัทธ์ 5% ถึง 70% (แนะนำ)</li><li>ความชื้นในขณะไม่มีการใช้งาน: ความชื้นสัมพัทธ์ 5% ถึง 90%</li><li>อุณหภูมิขณะใช้งาน: 5°C ถึง 40°C (41°F ถึง 104°F)</li><li>อุณหภูมิขณะใช้งานที่แนะนำ: 15°C ถึง 32°C (59°F ถึง 90°F)</li><li>อุณหภูมิในการจัดเก็บ: -30°C ถึง 70°C (-22°F ถึง 158°F)</li></ul>
การรับประกัน	การรับประกันฮาร์ดแวร์แบบจำกัดเป็นเวลาหนึ่งปี ดูข้อมูลเพิ่มเติมได้ที่ <a href="https://sprocket.com/start">hpsprocket.com/start</a>
หมายเลขแบบจำลองตามข้อบังคับ	เพื่อวัตถุประสงค์ในการระบุที่สปรองเก็ตตามข้อบังคับ จึงมีการกำหนดหมายเลขแบบจำลองตามข้อบังคับสำหรับผลิตภัณฑ์ของคุณ หมายเลขแบบจำลองตามข้อบังคับสำหรับผลิตภัณฑ์ของคุณคือ VCVRA-1714 <ul style="list-style-type: none"><li>หมายเหตุ: อย่าสับสนระหว่างหมายเลขแบบจำลองตามข้อบังคับและชื่อทางการตลาด (เครื่องพิมพ์ HP Sprocket 2-in-1) หรือหมายเลขผลิตภัณฑ์ (2FB96A, 2FB97A, 2FB98A, ฯลฯ)</li></ul>
ความละเอียดของกล้องถ่ายรูป	5 MP

# การแก้ไขปัญหาเบื้องต้นและคำถามที่พบบ่อย

## ควรทำอย่างไรหากพิมพ์ไม่ออก

- **เปิดเครื่องพิมพ์** มีการกำหนดค่าเริ่มต้นให้ปิดอุปกรณ์หลังผ่านไป 5 นาที หากต้องการเปลี่ยนแปลงเวลาที่อุปกรณ์จะปิดโดยอัตโนมัติให้เปิดแอป HP sprocket บนอุปกรณ์เคลื่อนที่ของคุณ และที่  และที่ **sprocket** จากนั้นแตะ **ปิดอัตโนมัติ** เลือกระยะเวลาที่คุณต้องการ
- **ชาร์จเครื่องพิมพ์**
- **ตรวจสอบยืนยันว่า มีการเปิดใช้ Bluetooth อยู่และจับคู่กับเครื่องพิมพ์ของคุณแล้ว** หากมีการจับคู่เครื่องพิมพ์เข้ากับอุปกรณ์เคลื่อนที่ของคุณแล้ว การปิดและเปิด Bluetooth อาจแก้ไขปัญหานี้ได้
- **ตรวจสอบให้แน่ใจว่าอุปกรณ์มีกระดาษภาพถ่ายอยู่ในถาดใส่กระดาษใส่กระดาษภาพถ่าย HP Sprocket สูงสุด 10 แผ่น พร้อม HP ZINK™ Smartsheet สีฟ้า**
- **ย้ายเครื่องพิมพ์และอุปกรณ์เคลื่อนที่ของคุณให้อยู่ใกล้กันมากขึ้น** สัญญาณ Bluetooth อาจอ่อนลงเมื่ออยู่ไกลกัน
- **อัปเดตเฟิร์มแวร์เครื่องพิมพ์** ตรวจสอบให้แน่ใจว่า มีการเชื่อมต่ออุปกรณ์เคลื่อนที่ของคุณเข้ากับอินเทอร์เน็ตแล้ว และจากนั้นเปิดแอป HP sprocket หากมีอัปเดตเฟิร์มแวร์ให้เลือกใช้งาน หน้าจออัปเดตเฟิร์มแวร์จะปรากฏขึ้น ปฏิบัติตามคำแนะนำบนหน้าจอเพื่อดำเนินการอัปเดตให้เสร็จสมบูรณ์ เครื่องพิมพ์ของคุณจะต้องมีพลังงานเหลืออย่างน้อย 50% ขึ้นไป ก่อนเริ่มต้นการอัปเดตเฟิร์มแวร์
- **รีเซ็ตเครื่องพิมพ์** มองหาช่องขนาดเล็กเท่ารูเข็มซึ่งอยู่ใต้ฝาปิดช่องใส่กระดาษ เสียบวัตถุปลายแหลมขนาดเล็กที่มีลักษณะตรงเข้าไปในช่องเพื่อกดปุ่ม รีเซ็ตจนกว่าเครื่องพิมพ์จะปิด รีเซ็ตเครื่องพิมพ์

## ฉันจะปรับปรุงคุณภาพงานพิมพ์ได้อย่างไรบ้าง

ทำตามคำแนะนำเหล่านี้ และใช้งานคุณสมบัติการแก้ไขของแอป sprocket เพื่อพัฒนาคุณภาพงานพิมพ์

- **ใช้กระดาษภาพถ่าย HP Sprocket ของแท้ ZINK™** ผลิตกระดาษภาพถ่ายชนิดพิเศษสำหรับเครื่องพิมพ์ต่าง ๆ เช่น Polaroid, LG และ HP HP แนะนำให้ใช้กระดาษภาพถ่าย HP Sprocket เพื่อให้ได้คุณภาพงานพิมพ์สูงสุด หากต้องการซื้อกระดาษภาพถ่าย HP Sprocket แท้ให้ไปที่ [hpsprocket.com/start](httpsprocket.com/start) และคุณยังสามารถซื้อกระดาษภาพถ่าย HP Sprocket แท้ได้จากผู้ค้าปลีกรายอื่น ๆ
- **ใส่ HP ZINK™ Smartsheet สีฟ้าที่มาจากแพ็คเกจกระดาษภาพถ่ายเดียวกันกับที่ใส่อยู่ในเครื่องพิมพ์เสมอ** ใส่ HP ZINK™ Smartsheet สีฟ้าลงในถาดใส่กระดาษ โดยหันด้านที่มีบาร์โค้ดคว่ำลง และหันกระดาษภาพถ่ายที่มีโลโก้ HP คว่ำลง
- **ระหว่างงานพิมพ์แต่ละงาน รอให้เครื่องพิมพ์เย็นลงเป็นเวลาสักครู่**
- **จัดเก็บกระดาษภาพถ่ายไว้ในที่แห้งและเย็นและหลีกเลี่ยงไม่ให้สัมผัสกับน้ำ** หากมีหยดน้ำบนภาพถ่ายให้เช็ดออกโดยเร็วที่สุดเพื่อป้องกันไม่ให้เกิดความเสียหาย
- **อัปเดตเฟิร์มแวร์เครื่องพิมพ์**

## วิธีการนำกระดาษที่ติดออก

หากอุปกรณ์หยุดจ่ายกระดาษ กระดาษอาจติดอยู่ เอากระดาษที่ติดอยู่ออก และรีเซ็ตอุปกรณ์โดยการเลื่อนสวิตช์เปิด/ปิดค้างไว้

1. ในแอป sprocket กด ตกลง เพื่อล้างข้อความแสดงข้อผิดพลาด
2. ปิดเครื่องพิมพ์
3. ถอดฝาปิดช่องใส่กระดาษออก โดยเลื่อนฝาออกจากช่องกระดาษออก นำกระดาษภาพถ่ายที่ไม่ติดออกจากช่องใส่กระดาษทั้งหมด
4. ค่อย ๆ นำกระดาษที่ติดออกจากถาดใส่กระดาษ
5. ใส่กระดาษภาพถ่ายที่เหลือนำใหม่โดยหันด้านพิมพ์ขึ้น
6. จัดแนวฝาปิดช่องใส่กระดาษให้ตรงกับร่องด้านนอกของเครื่องพิมพ์ แล้วเลื่อนฝาปิดช่องใส่กระดาษเข้าหาช่องกระดาษออกจนกว่าจะเข้าที่สนิท
7. เปิดเครื่องพิมพ์

ดูภาพประกอบการใส่กระดาษได้ที่หน้า 3

## ฉันสามารถสั่งพิมพ์ไปยังเครื่องพิมพ์มากกว่าหนึ่งเครื่องได้หรือไม่

ได้ คุณสามารถเชื่อมต่อและสั่งพิมพ์ไปยังเครื่องพิมพ์มากกว่าหนึ่งเครื่องได้ แต่คุณไม่สามารถเชื่อมต่อกับเครื่องพิมพ์หลายเครื่องในเวลาเดียวกันได้

## ฉันจะใส่สายคล้องเข้ากับเครื่องพิมพ์ของฉันได้อย่างไร

ใส่สายคล้องกับเครื่องพิมพ์ เพื่อคล้องกับข้อมือ ห่วงเหล็ก ฯลฯ

1. ถอดสายคล้องไว้ด้วยมือข้างหนึ่ง และใช้มืออีกข้างจับ HP Sprocket 2-in-1 ไว้ โดยให้เลนส์กล้องถ่ายรูปหันขึ้นบน
2. สอดปลายห่วงสายคล้องที่แคบและเล็กลอดผ่านรูบนในอุปกรณ์ จนกว่าปลายจะโผล่ออกจากรูกลาง นำปลายอีกด้านของสายคล้องลอดผ่านห่วงที่โผล่ออกจากเครื่องพิมพ์
3. ยึดสายคล้องโดยการดึงที่ปลายอีกด้านหนึ่ง

