

# HP Sprocket 2-in-1

智慧型印表機與拍立得相機的完美結合！

## 零組件和控制

- 隨附項目
- 產品概觀
- LED 指示燈號

## 快速入門

- 安裝行動應用程式
- 放入紙張
- 電池充電與啟動/關閉電源
- 拍立得相機模式與印表機模式
- 將行動裝置與 HP Sprocket 2-in-1 配對
- Micro-SD 卡的功能與安裝
- 音效警示
- 維護 HP Sprocket 2-in-1

## 導覽應用程式

- 功能表導覽
- 瀏覽相片媒體櫃
- 拍攝或選取相片
- 設定社交媒體來源
- 啟用 Sprocket 列印
- 影像預覽
- 編輯相片
- 建立自訂貼紙
- 列印相片
- 共用相片

## Sprocket 應用程式功能

## 安全資訊

## 規格

## 疑難排解



# 零組件和控制

## 隨附項目

- HP Sprocket 2-in-1
- 安裝指示
- HP Sprocket 相紙 (10 張)
- USB 充電纜線
- 手腕掛鏈
- 法規與保固資訊

## 產品概觀

1. 電源開關
2. Micro-USB 充電連接埠
3. LED 狀態指示燈號
4. LED 充電指示燈號
5. 取景器
6. 快門按鈕
7. 計時器按鈕和 LED 計時器指示燈
8. LED 閃光燈
9. Micro-SD 插槽
10. Micro-SD LED 儲存指示燈
11. 紙槽蓋
12. 出紙槽
13. 掛鏈凹口
14. 三角架
15. 喇叭輸出



## 自拍鏡

- 將取景器前側的反射平面作為人像自拍鏡使用。



## 拍立得相機閃光功能

- 當裝置以「拍立得相機模式」啟動時，相機會視當下的光源條件決定是否自動觸發閃光燈。

## 使用 10 秒計時器按鈕

- 按住計時器按鈕後放開，即可開啟/關閉計時器按鈕。
- 按住快門按鈕即會啟動 10 秒倒數。LED 計時器指示燈亮起白色並出現提示音效，即代表計時器已經啟動。在每次相片拍攝完成時，計時器功能會自動停用。
  - 若要在倒數進行時取消計時器，請按住計時器按鈕。
  - 在拍照前，LED 計時器指示燈會開始緩慢閃爍約七秒，接著快速閃爍約三秒。

## 如果我的 HP Sprocket 2-in-1 沒有回應，或是無法連線至我的行動裝置時，應如何處理？

若您遇到連線或其他問題，請重設裝置。請拔除紙槽蓋並找出紙槽附近的針孔。將直針插入孔中以按下重設按鈕，直到印表機關閉。重新啟動裝置。



## LED 指示燈號

### LED 充電指示燈號

LED 顏色/狀態	狀況
熄滅	電力已充飽，或是並未連線至電源
紅色，恆亮	正在充電；充電時可使用印表機
紅色，閃爍	使用中，代表電池電量不足，即將關閉裝置。因為電池電量不足，在裝置關閉後，即使使用者按下電源開關也無法開啟裝置

### LED 狀態指示燈號

LED 顏色/狀態	狀況
熄滅	印表機已關閉
白色，恆亮	印表機已開啟
白色，快速閃爍	印表機正在開機；當開啟時，LED 將會變成白色且處於恆亮狀態
白色，緩慢閃爍	正在處理來自拍立得相機或行動裝置的列印工作
紅色，恆亮	印表機處於錯誤狀態。等候指示燈變成白色，即可傳送列印工作
紅色，緩慢閃爍	紙張用完。請放入更多紙張以繼續列印

### Micro-SD LED 儲存指示燈

LED 顏色/狀態	狀況
熄滅	未安裝 Micro-SD 卡，或是已安裝的卡有足夠儲存空間
紅色，恆亮	Micro-SD 儲存空間已滿。無法儲存相片，但仍可列印
紅色，緩慢閃爍	Micro-SD 卡的儲存空間大概還能儲存 20 多張相片

# 快速入門

## 安裝行動應用程式

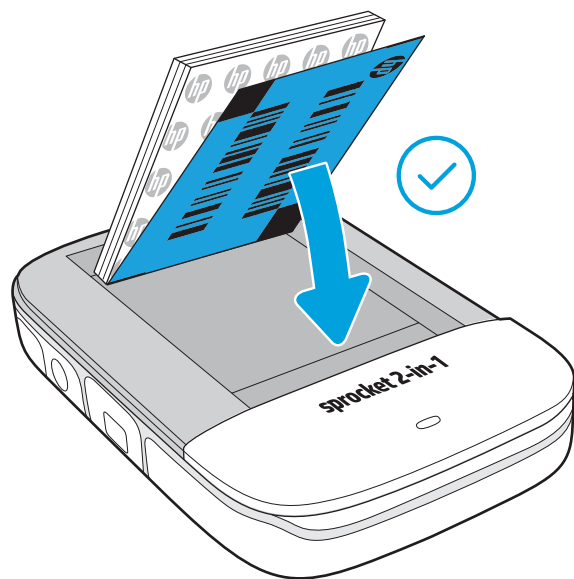
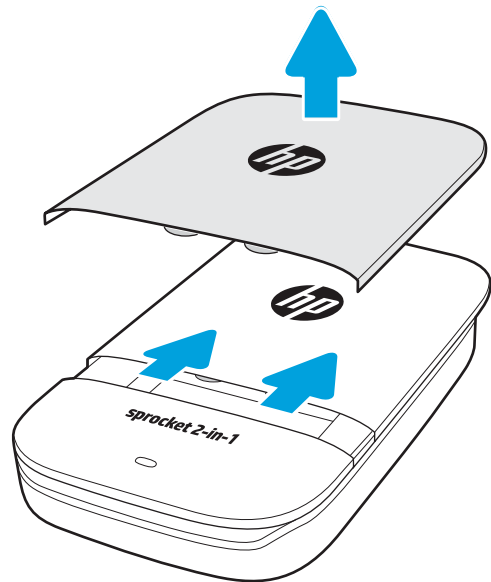
若要搭配行動裝置使用 HP Sprocket 2-in-1，您必須從 App Store® 或 Google Play™ 下載可搭配使用的 HP Sprocket 應用程式。若要下載 sprocket 應用程式，請造訪 [hpsprocket.com/start](https://hpsprocket.com/start)。隨後您將會重新導向至對於您裝置而言適當的 App Store。

- Sprocket 應用程式可支援使用 v4.4 以上作業系統的 Android™ 裝置，並且相容於 iPhone 7 Plus、iPhone 7、iPhone SE、iPhone 6s Plus、iPhone 6s、iPhone 6 Plus、iPhone 6、iPhone 5s、iPhone 5c、iPhone 5、iPod touch (第 6 代)、iPad Pro (10.5 吋)、iPad Pro (9.7 吋)、iPad Pro (12.9 吋) 第 2 代、iPad Pro (12.9 吋) 第 1 代、iPad Air 2、iPad Air、iPad (第 5 代)、iPad (第 4 代)、iPad mini 2、iPad mini 3 與 iPad mini 4。
- 您必須安裝搭配使用的 sprocket 應用程式，才能操作 HP Sprocket 2-in-1 搭配您的行動裝置。



## 放入紙張

1. 略微向前滑動紙槽蓋並將其推離出紙槽，然後將紙槽蓋掀起。這將解開蓋板並掀起紙槽蓋，以便放入紙張。
2. 打開 HP Sprocket 相紙 (10 張) 的包裝。確定內含的藍色 Smartsheet® 在紙疊的最底端，而且條碼和標誌朝下。將相紙疊在 Smartsheet® 上面，HP 標誌仍然朝下。
3. 將紙張和 Smartsheet® 放入進紙槽。
4. 將紙槽蓋裝回以完成裝紙作業。



## 我應該買何種大小的紙張，才能在 HP Sprocket 2-in-1 上使用？

在 HP Sprocket 2-in-1 上，只能使用 2 x 3 吋 (5 x 7.6 公分) HP Sprocket 相紙。您可以在 sprocket 應用程式內，透過觸碰主功能表的「購買紙張」，或是從 [hpsprocket.com/start](https://hpsprocket.com/start) 購買額外紙張。

請確保使用原廠 HP Sprocket 相紙。您可透過應用程式或其他零售商購買原廠 HP Sprocket 相紙。



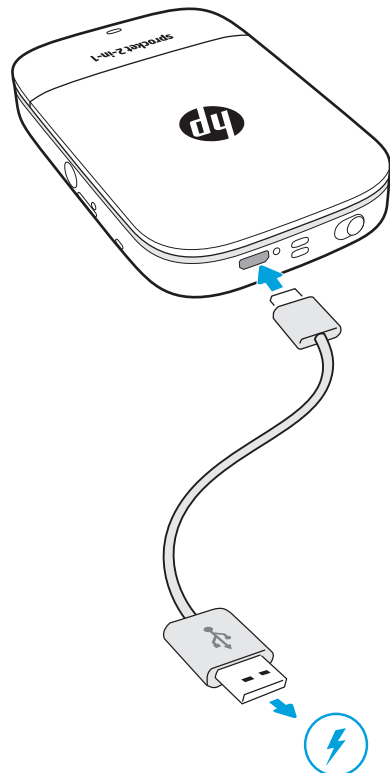
**注意：**進行第一次列印工作前，Smartsheet® 將自動通過 HP Sprocket 2-in-1。Smartsheet® 將清理並校準印表機，以便紙張放入。請將每包新放入的紙與隨附的 Smartsheet® 一同使用，以便達到最佳列印品質。每張 Smartsheet® 均經過特別校準，以供裝置使用。每當包裝中的全部 10 張紙皆列印完畢時，請將剩下的 Smartsheet 丟棄。

## 注意：

- 請勿一次將 1 包以上的 HP Sprocket 相紙 (10 張相紙和 1 張 Smartsheet®) 放入裝置，以免造成卡紙或列印錯誤。
- 只能在本裝置上使用 2 x 3 吋 (5 x 7.6 公分) HP Sprocket 相紙，才能避免卡紙及發生故障。您可以在 sprocket 應用程式中透過觸碰主功能表的「購買紙張」來購買其他紙張。
- 發生卡紙時，不要拉扯紙張，而是關閉裝置後重新開啟，以便紙張自動退出。
- 請勿在列印時拉出裝置內的紙張。
- 如果相片有水滴或濕氣，請盡快擦乾，以免造成顏色失真。
- 保持相紙乾淨且無折彎或損壞，以維持最佳列印品質。

## 電池充電與啟動/關閉電源

1. 若要充電，請將 Micro-USB 充電纜線插入 HP Sprocket 2-in-1。
  2. 將 Micro-USB 纜線連接至電源。
  3. 當連線時，裝置會自動啟動且 LED 狀態指示燈會亮起紅色，代表正在充電。
  4. 若要充飽電力，在使用 2 安培充電器時，請讓裝置充大約 90 分鐘；在使用 1 安培充電器時，請讓裝置充大約 120 分鐘，或者是持續充電，直到 LED 充電指示燈號熄滅。
  5. 打開裝置的電源開關以開啟裝置，直到 LED 狀態指示燈號亮起並變成白色恆亮。
  6. 關閉裝置的電源開關以關閉裝置，直到 LED 狀態指示燈號熄滅。
- 在充電時持續使用將降低充電速度。
  - 將 Micro-USB 纜線連接至可提供 5 伏特/2 安培的直流電源。

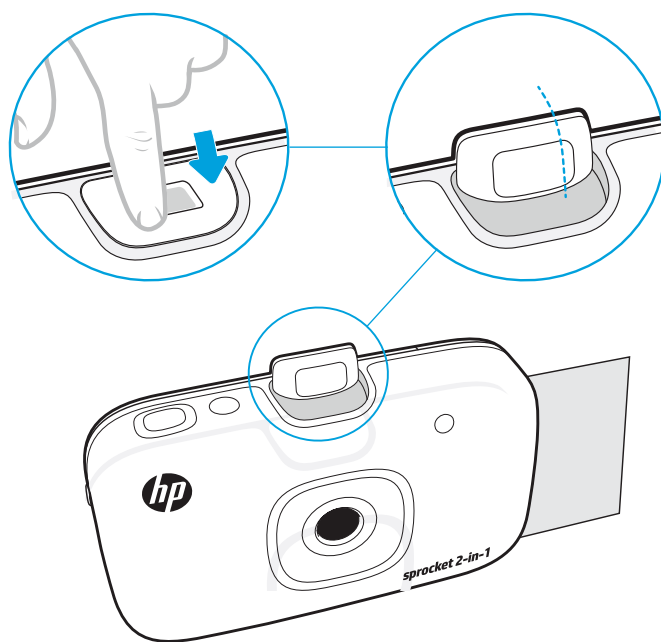


## 拍立得相機模式與印表機模式

您的 HP Sprocket 2-in-1，可在拍立得相機及智慧型手機印表機之間輕鬆轉換。

若要在「拍立得相機模式」下使用

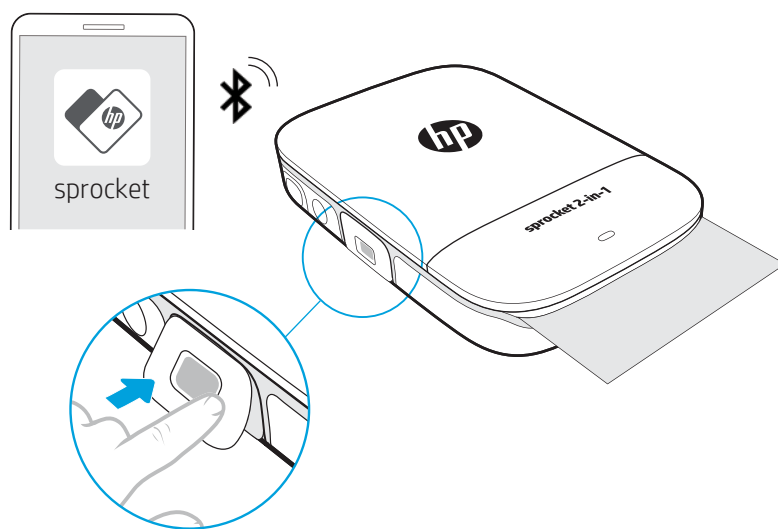
1. 在指示的位置處向下輕輕按壓，即可開啟取景器。
  - 請「勿」硬將取景器拉出或撬開。這樣可能會破壞取景器的鎖定功能，而且會導致裝置無法在印表機模式中作業。
  - 當取景器開啟時，裝置會處於「拍立得相機模式」。若要透過應用程式列印，請確保您行動裝置上的 Bluetooth 已經開啟，且已與您的印表機配對。



2. 將眼睛對至取景器的位置。按下快門按鈕即可拍攝。當紙張已載入至裝置內時，裝置就會立即開始列印相片。
  - 若 micro-SD 卡 (非隨附項目) 已插入至 HP Sprocket 2-in-1，則相片亦會儲存供日後使用。
  - 拍立得相機有一項即刻對焦的功能；如此一來，在拍攝相片前就無需半按快門按鈕對焦。只需完全按下按鈕就能拍攝相片。

## 若要在「印表機模式」下使用

1. 將取景器向前按壓，直到其卡榫定位，即可將其關閉。



2. 不論相片是儲存在行動相機媒體櫃上，還是在社交來源中，都可透過 sprocket 應用程式進行相片裝飾及列印。

## 將行動裝置與 HP Sprocket 2-in-1 配對

使用應用程式的安裝指示，讓您輕鬆且快速地與 HP Sprocket 2-in-1 配對。第一次啟動 sprocket 應用程式時，請選取「安裝」。您隨時可以在「說明」與「如何使用」功能表中存取安裝指示。

### Android™ 適用

1. 推動電源開關並維持數秒，直到 LED 狀態指示燈號變成白色，裝置即啟動完成。
2. 務必開啟行動裝置或平板電腦的 Bluetooth，然後開啟 sprocket 應用程式。選取左上方的主功能表 ☰。
3. 請依序觸碰 **sprocket**、**印表機** 以將印表機與行動裝置或平板電腦配對。快顯訊息會將您導向到 Android™ **設定** 來配對印表機。從可用裝置清單中選取印表機。

### iPhone® 適用

1. 推動電源開關並維持 3 秒鐘以開啟印表機。裝置啟動完成後，LED 狀態指示燈號會變成白色。
2. 開啟 iPhone® **設定**，然後選取 **Bluetooth**。開啟 Bluetooth，然後從列出的裝置中選取印表機。
3. 接下來啟動 sprocket 應用程式。
  - 如果您嘗試列印相片且並未與 HP Sprocket 2-in-1 配對，將出現提醒訊息。
  - 如果行動裝置與印表機未能配對，請嘗試重設印表機。
  - 印表機同時僅能與一部 iOS 裝置配對。若要共用印表機，請關閉 Bluetooth 並允許他人進行配對。

## Micro-SD 卡功能

狀態	結果
若未安裝 micro-SD 卡但有載入紙張	使用拍立得相機功能拍攝相片時，會播放快門音效，接著會列印一張相片
若已安裝有可用空間之 micro-SD 卡，並已載入紙張	使用相機功能拍攝相片時，會播放快門音效，接著會儲存一份數位檔案至 micro-SD 記憶卡，然後列印一張相片
若已安裝有可用空間之 micro-SD 卡，但沒有載入紙張	使用相機功能拍攝相片時，會播放錯誤音效，接著會儲存一份數位檔案至 micro-SD 記憶卡 (Micro-SD LED 儲存指示燈號會閃爍紅色)
若沒有安裝 micro-SD 卡也沒有載入紙張	播放錯誤音效 (Micro-SD LED 儲存指示燈號會閃爍紅色)
使用 USB 充電纜線連接至電腦，而且已安裝 micro-SD 卡	裝置會處於傳送模式，而且無法拍照或列印影像

## 安裝 Micro-SD 卡 (非隨附項目)

- 請確保已關閉 HP Sprocket 2-in-1 電源。請使用指甲輔助，將 micro-SD 卡插入您的裝置。micro-SD 卡上的標籤應面向紙槽蓋。
- 若卡片有問題，Micro-SD LED 儲存燈號會變成紅色。請移除 micro-SD 卡，重新啟動印表機，接著重新插入 micro-SD 卡以排除錯誤。
- 當 micro-SD 卡已插入裝置，而且裝置已透過 USB 充電纜線連接至電腦時，拍立得相機及印表機功能皆無法使用。

## 音效警示

狀態	音效表現
開啟電源	開啟裝置電源時會播放音效
關閉電源	關閉裝置電源 (包括自動關機) 時會播放音效
快門按鈕	當按下快門按鈕且已拍攝相片時，會播放音效。在計時器執行時，相片拍好 (已倒數完畢) 便會播放音效
啟用/停用計時器	按下計時器按鈕時播放音效
10 秒倒數計時	按下計時器按鈕以啟動計時器，接著按下快門按鈕。前 7 秒會播放緩慢音效，與 LED 閃光燈閃爍頻率同步，接著最後 3 秒會加快
開啟/關閉取景器	每次按下取景器時播放音效
錯誤	每次發生問題 (偵測到缺紙、無法拍照等等) 時播放音效

- 請透過 sprocket 應用程式調整 HP Sprocket 2-in-1 的音量及其他設定。在主功能表內選取 **sprocket**，即可存取設定。

## 維護 HP Sprocket 2-in-1

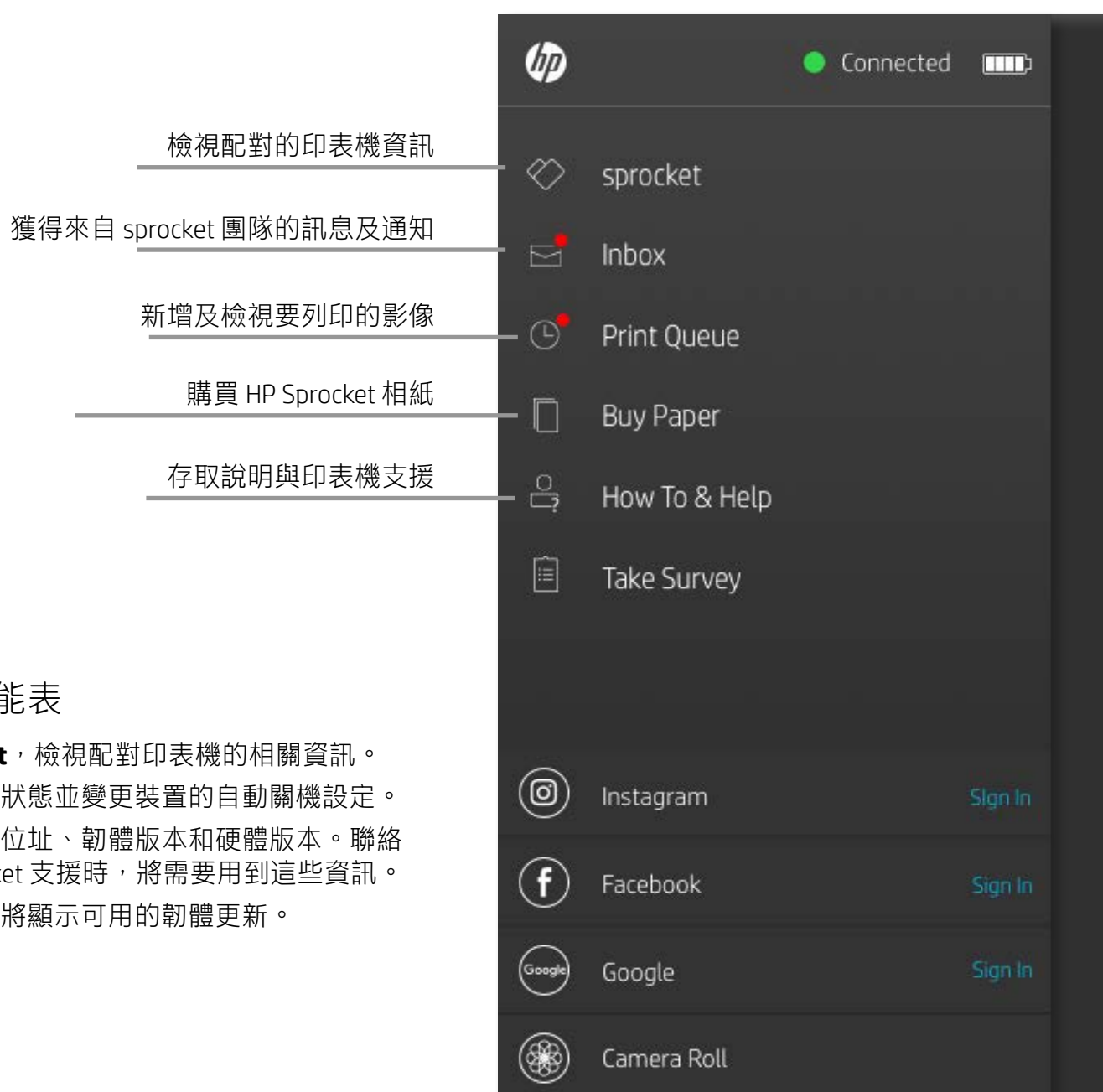
- 使用乾的超細纖維布清除印表機上的指紋、灰塵和髒污。
- 保持紙槽蓋闔上，以免灰塵和碎屑掉入紙張路徑。
- 更新印表機韌體。確定行動裝置已連線到網際網路，然後開啟 HP Sprocket 應用程式。如果有韌體更新可用，將顯示韌體更新畫面。遵循畫面上的提示完成更新。在韌體更新之前，您的印表機必須至少有 50% 以上電量。
- 請讓 sprocket 應用程式保持在最新狀態。若您沒有將行動應用程式設定為自動更新，請前往合適的應用程式商店下載，確保已安裝最新版本的應用程式。

Apple、Apple 標誌、iPhone、iPad、iPod 與 iPod touch 均為 Apple Inc. 在美國和其他國家/地區的註冊商標。

App Store 是 Apple Inc. 的服務標誌。Android 和 Google Play 是 Google Inc. 的商標。Google 與 Google 標誌均為 Google Inc. 的註冊商標。

# 導覽 Sprocket 應用程式

## 功能表導覽



## 使用主功能表

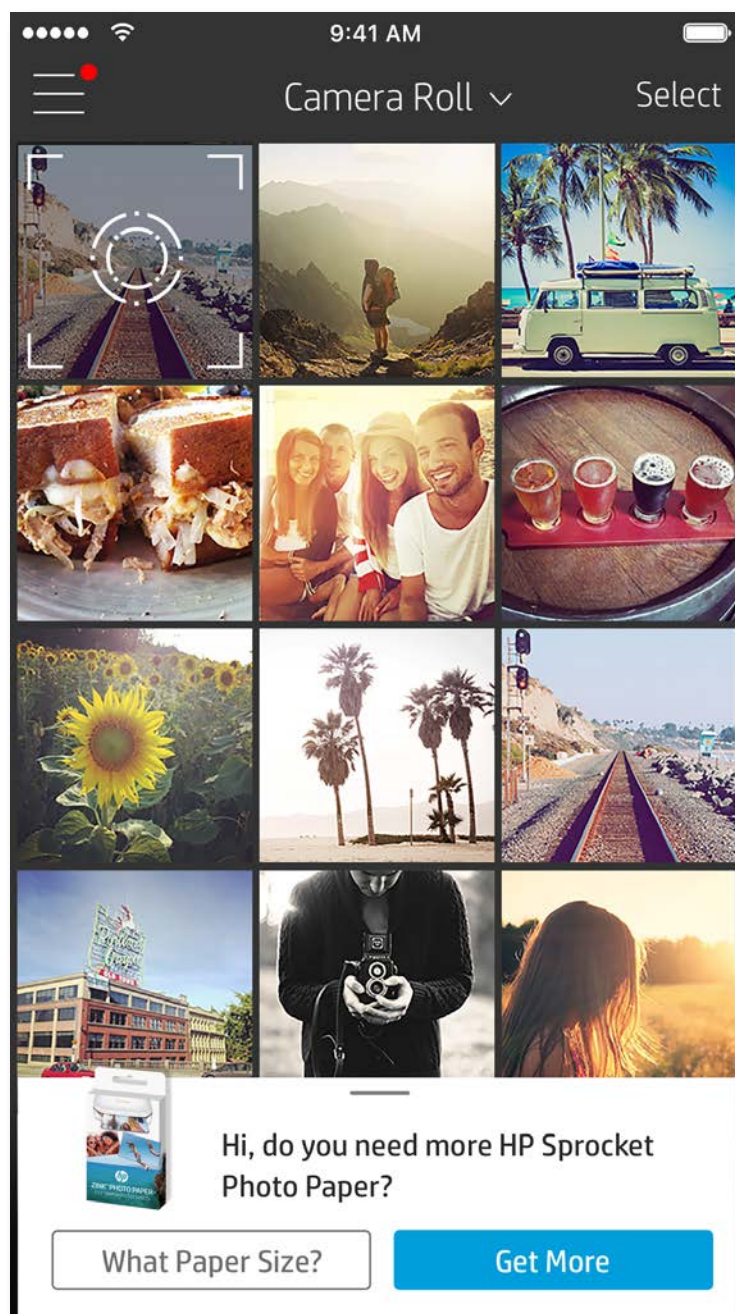
觸碰 **sprocket**，檢視配對印表機的相關資訊。

- 檢查電池狀態並變更裝置的自動關機設定。
- 檢視 Mac 位址、韌體版本和硬體版本。聯絡 HP Sprocket 支援時，將需要用到這些資訊。
- 此畫面也將顯示可用的韌體更新。



## 瀏覽相片媒體櫃

1. 從主功能表中選取社交來源或相機相片媒體櫃，以便檢視支援的相片來源。
  2. 選取相片來源時，向左或向右滑動畫面即可瀏覽所有媒體櫃。
  3. 針對各個社交媒體來源，畫面中將會出現記號提示直到您輸入憑證並允許 sprocket 應用程式存取您的相片。
- 如需存取社交媒體帳戶相片的資訊，請參閱「設定社交媒體來源」。



sprocket 應用程式的通知，可提醒您有關更新、技巧和新功能特色說明。

## 拍攝或選取相片

1. 啟動 HP sprocket 應用程式。
2. 在首頁畫面上，觸碰相機圖示以拍攝相片。您也可以從裝置或社交來源選取相片。
3. 如果選擇拍攝相片，相機將開啟。可在左上角反轉相機檢視。觸碰「結束」可返回媒體櫃。
4. 拍攝或選取相片後，可編輯、列印或共用相片。

## 設定社交媒體來源

1. 在主功能表中，對於各個列出的社交媒體來源觸碰「登入」，以便 sprocket 應用程式收集您不同帳戶中的相片。
2. 此時會將您重新導向至應用程式登入頁面。輸入憑證，允許 sprocket 存取您的相片媒體櫃。
3. 選取要編輯、列印或共用的相片！您將能夠在 sprocket 應用程式瀏覽您的社交媒體相片。

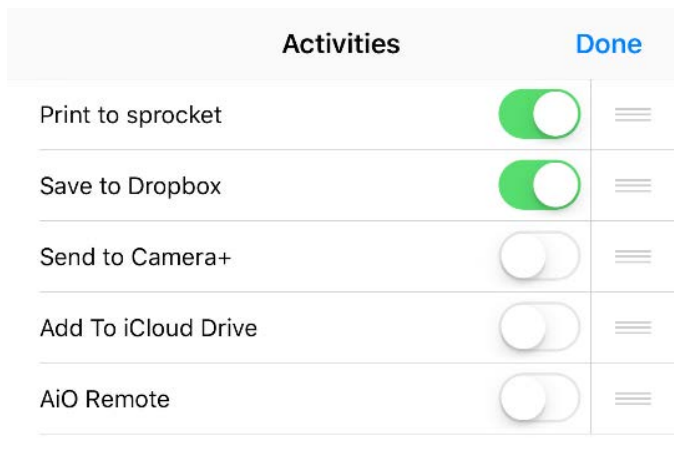
使用者體驗導覽 sprocket 應用程式的方式可能因作業系統而有所差異。操作方式的差異會造成功能和體驗略微不同。同樣地，可用的社交來源會依所在地區而有所不同。

## 啟用 Sprocket 行動列印

您也可以從其他大多數相片應用程式，啟用列印至 HP Sprocket 2-in-1。

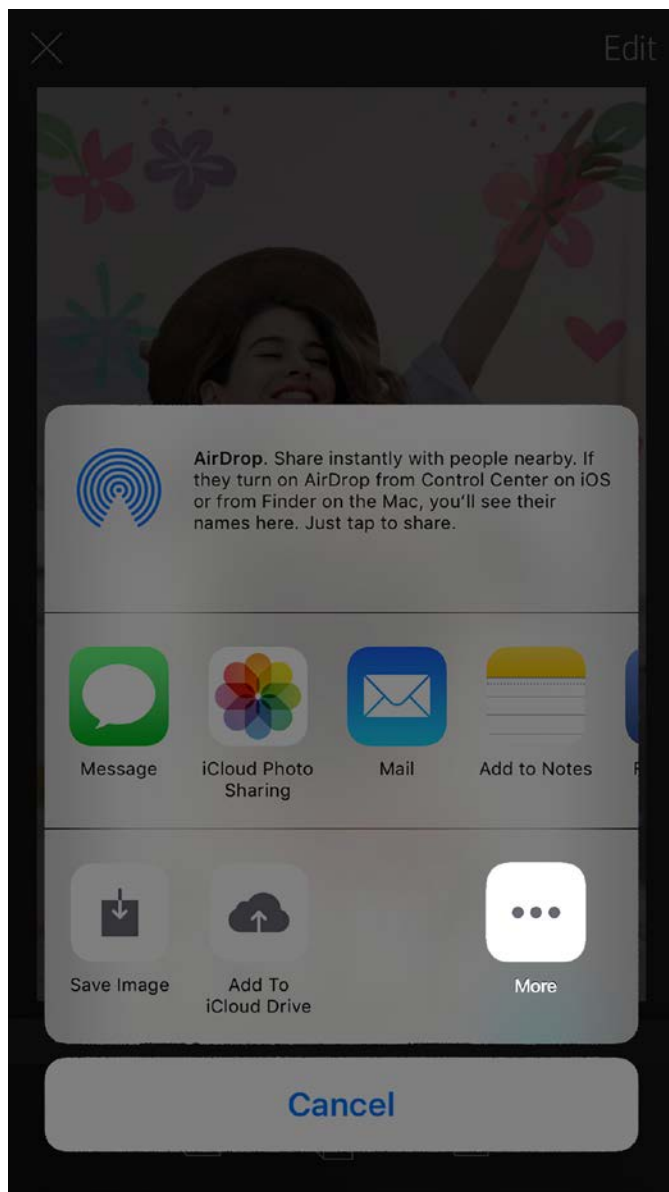
適用於 iPhone® 或 iPad®：

1. 在預覽畫面中，觸碰左下角的「共用」圖示。
2. 選取「更多」圖示，其使用三個點表示。
3. 開啟「列印至 sprocket」。您也可以將「列印至 sprocket」拖曳至頂部的活動清單，方便存取使用。




Android™ 適用：

1. 在預覽畫面中，觸碰左下角的「共用」圖示。
2. 選取「sprocket」以啟用列印。



## 影像預覽

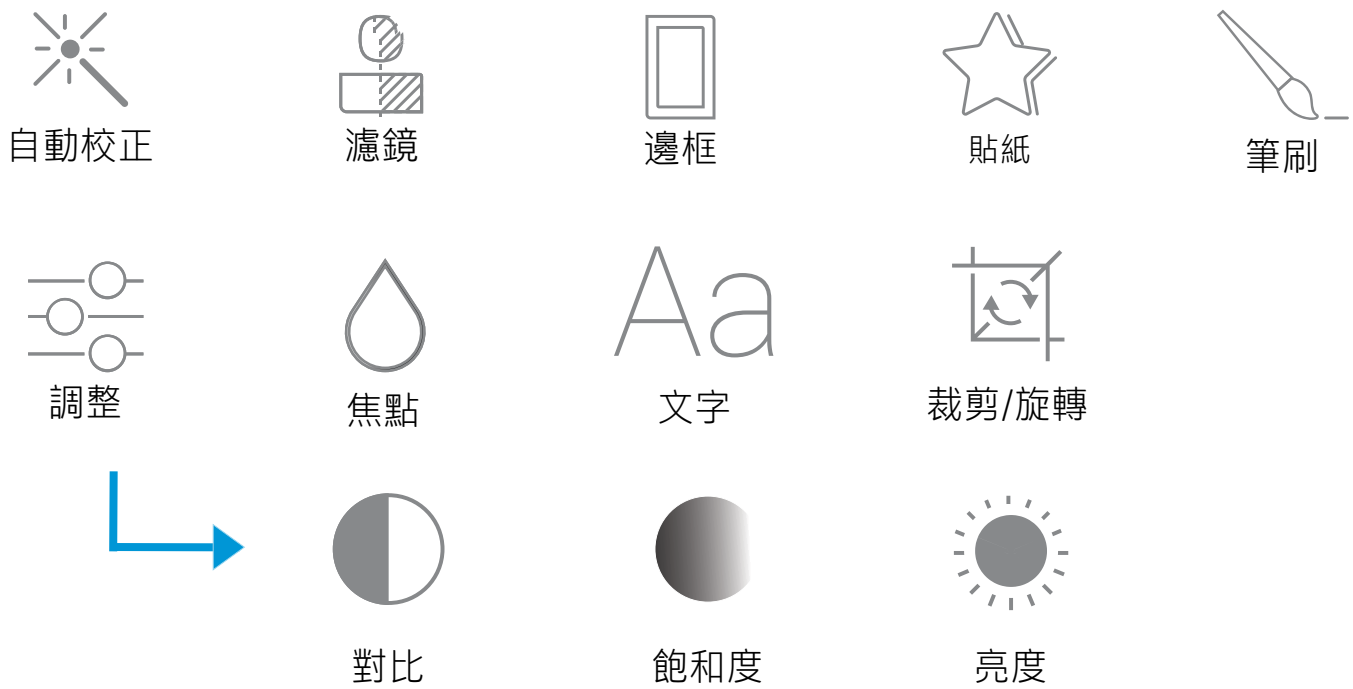
從影像預覽畫面編輯、列印或共用相片。

- 觸碰左上角 ✕ 即可結束影像預覽。
- 觸碰**編輯**可自行編輯影像。
- 觸碰印表機圖示  即可列印。
- 在畫面上使用兩指捏合動作縮放相片、旋轉相片和調整相片大小。
- 您也可以從「影像預覽」共用及儲存相片、使用「拵貼列印」，或是列印多份相片！若要存取「列印佇列」、「拵貼列印」及份數功能，請將淡灰色工具列向上滑動，直到高過底部圖示，即可看到這些功能。




## 編輯相片


觸碰**編輯**可調整相片的外觀、新增文字或貼紙以及套用濾鏡。務必在完成編輯時觸碰右上方的勾選記號以儲存您建立的內容。

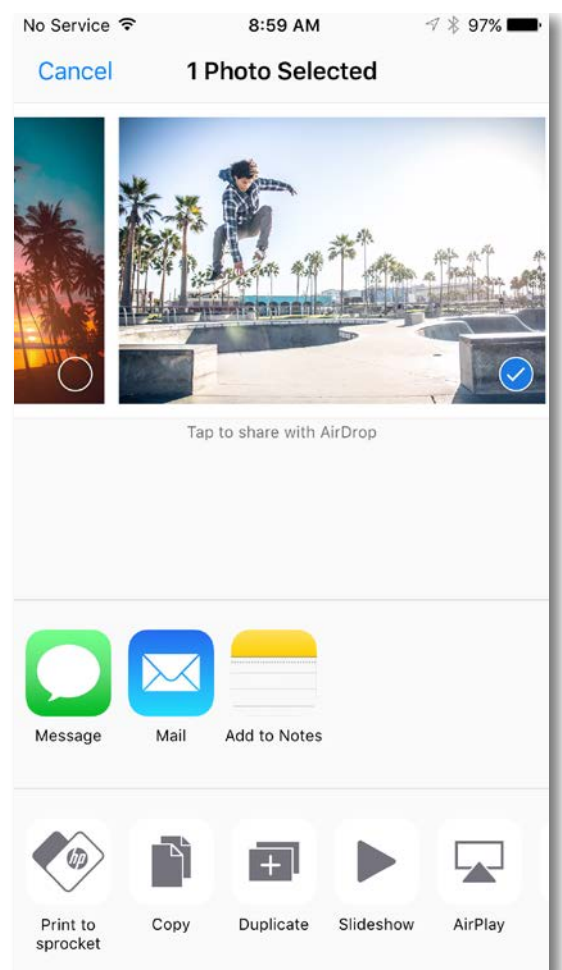


## 列印相片

1. 觸碰列印圖示  將您的相片傳送至 HP Sprocket 2-in-1。
  2. 將顯示確認訊息及進度列，讓您知道列印工作的處理進度。
  3. LED 狀態指示燈號會閃爍白色，而裝置會發出輕微嗡嗡聲，且會開始列印影像。
  4. 列印完相片後，可將相片按原樣進行裝飾或從背面的一角輕輕撕下相紙的底襯。將相片貼在文件夾、活頁夾或剪貼簿上！
- 當您按下列印，若您收到並未連接至印表機的錯誤訊息，請確保印表機已經啟動，並將行動裝置與印表機重新配對，然後再重試列印。
  - 列印前，確定沒有任何物體阻擋出紙槽。

## 共用相片

1. 觸碰共用圖示 ，可將您的相片張貼至社交媒體及傳送至其他應用程式。
2. 觸碰該圖示後，即可透過簡訊、電子郵件、雲端儲存或社交媒體來源傳送相片。您選取所需的共用來源時，相片會對於該媒體管道載入於適當的應用程式。



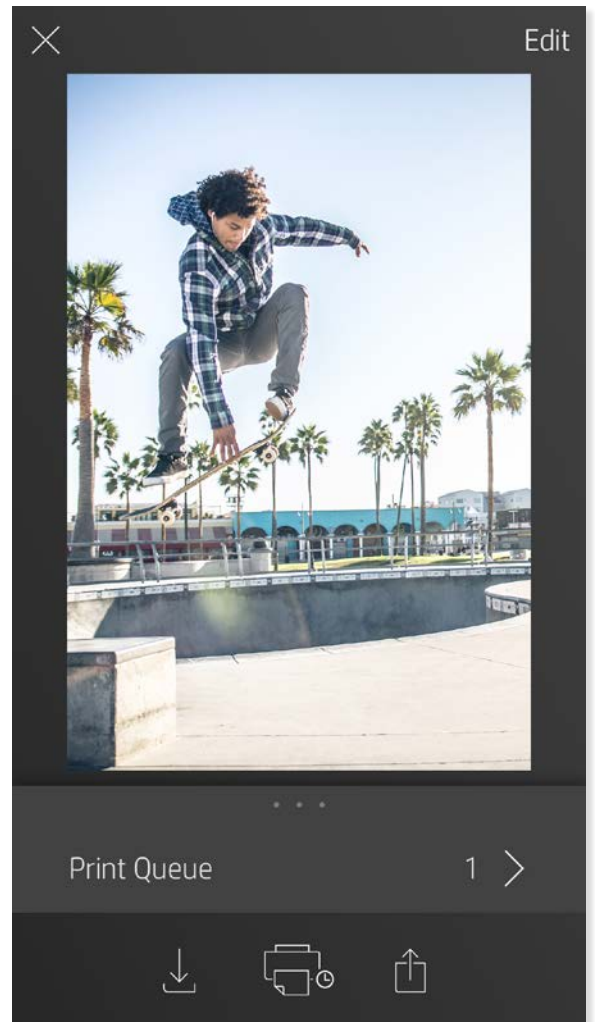
**注意：**可用的「共用」選項因行動裝置上安裝的作業系統和應用程式而有所差異。

# Sprocket 應用程式功能


## 使用列印佇列

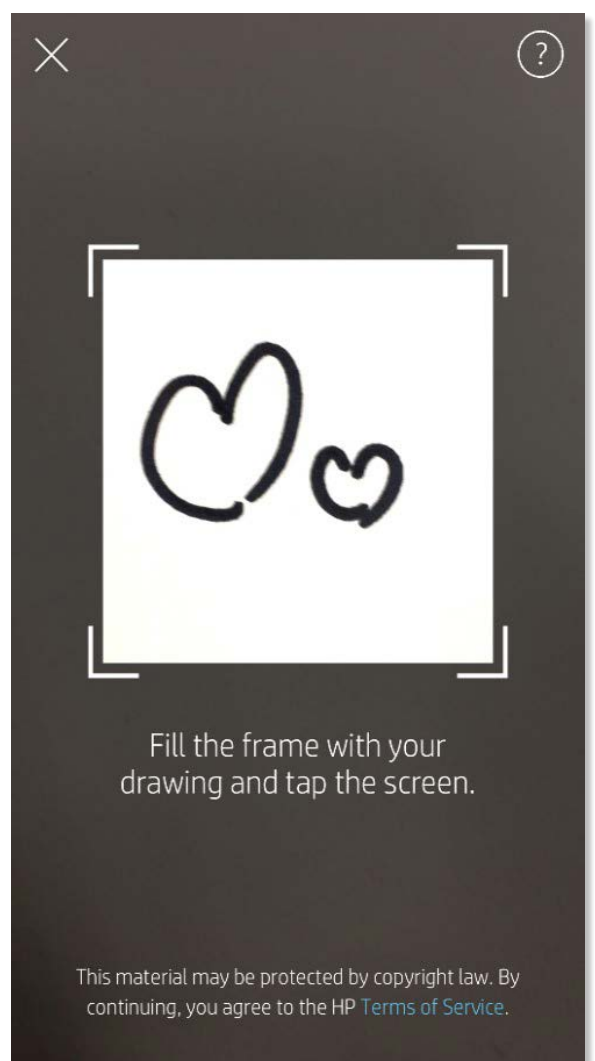
「列印佇列」可讓您儲存相片供稍後列印，以及傳送連續列印作業至您的裝置。

- 可離線佇列相片，方便日後列印！出門在外時，也能傳送列印作業至 HP Sprocket 2-in-1。當您準備好要列印時，請在 sprocket 應用程式內的主功能表上，存取「列印佇列」並開始列印。當連線重新建立時，佇列中的列印作業不會自動列印。
- 傳送多項及連續列印作業至印表機。列印作業會出現於佇列內，並依傳送順序排列。若印表機缺紙，待印影像會新增至佇列，並於紙張載入後再列印。
- 從 sprocket 應用程式的主功能表來管理列印佇列。
- 從預覽畫面存取列印佇列。觸碰位於相片下方的淡灰色工具列，檢視佇列內的列印。觸碰列印圖示即可新增列印項目。



## 建立自訂貼紙

1. 建立專屬個人的圖畫或塗鴉並新增至 sprocket 列印。
2. 在「編輯」功能表中，選取  以進入「貼紙媒體櫃」。
3. 在左下角處，選取加號圖示。
4. 將您的圖畫填入畫面，並觸碰螢幕。
  - 您的自訂貼紙將會存至「自訂貼紙媒體櫃」（可在「貼紙媒體櫃」內的加號圖示旁邊找到）。
  - 在「自訂貼紙媒體櫃」內，長按貼紙即可將其刪除。
  - 長按「自訂貼紙媒體櫃」即可刪除整個資料夾。



## 收件匣訊息和通知

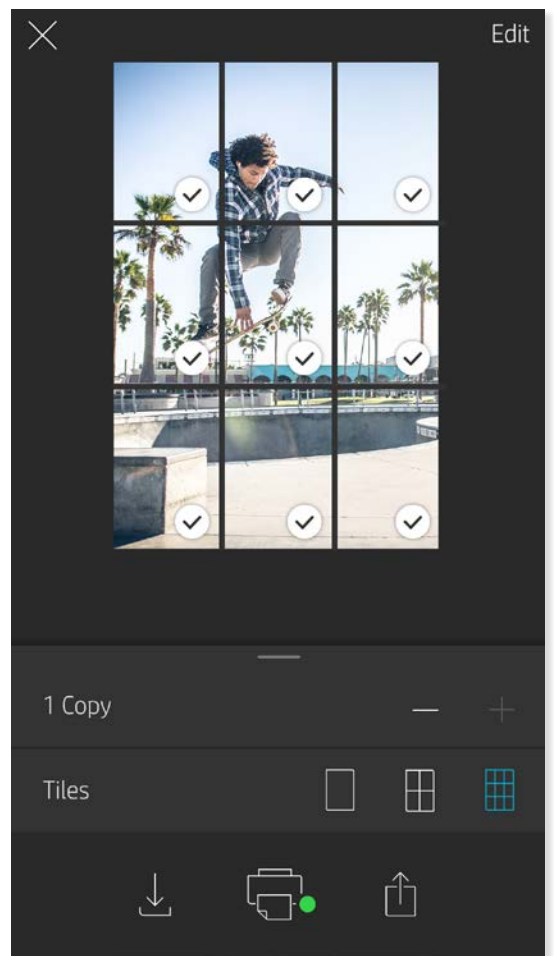
sprocket 應用程式不斷致力新增各種有趣好玩的功能！隨時看看我們 sprocket 應用程式收件匣的訊息及應用程式通知，讓您的 sprocket 使用體驗永保如新。啟用 sprocket 應用程式的通知，即可獲得更新、技巧和新功能特色說明。

## 拚貼列印

1. 在預覽畫面中，觸碰相片下方的淡灰色工具列以顯示隱藏功能表。
2. 在「拚貼」部分，選取您想要的樣式。可用 2x2 格或 3x3 格的方式列印拚貼相片。
3. 將您所列印的相片排列組合，即可拚成一張大型的拚貼列印作品！
  - 在同一摺疊功能表中，您也可以新增相片至「相片佇列」並列印多份相片。

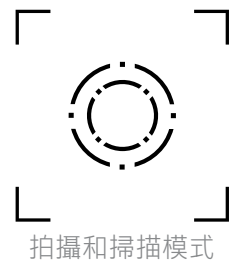
## 快照機模式

1. 開啟 sprocket 應用程式相機。
2. 在相機畫面的左下角，觸碰矩形圖示。
3. 選取快照機模式。當您觸碰快門圖示，相機便會連續拍攝四張相片，且每次拍照都會有一點延遲時間。觀看旋轉圖示即可得知，您還需要保持姿勢多久時間。
4. 拍好的四張影像會並排顯示於預覽畫面，並列印於同一張相片上。
  - 在拍攝過程中，再次按下快門圖示即可停止連拍作業。



## 使用掃描模式重現美好回憶

讓 sprocket 應用程式的列印栩栩如生！「掃描模式」可讓您使用應用程式相機掃描已列印的 sprocket 相片，讓您透過更多特定時間或地點的影像及影片、擴增實境體驗和線上內容，重現當初的美好回憶。



「掃描模式」僅適用於透過行動 sprocket 應用程式所列印的相片 (透過「拍立得相機」所拍攝相片並不適用)。這些列印會自動標記，可與「掃描模式」搭配使用。

掃描已列印相片並重現精彩故事—已掃描的列印相片可匯整出特定地點及時間的體驗，或是展示影片及第三方資訊來源 (例如：網站)，讓您再次體驗美好回憶。「掃描模式」也可將您的已列印相片，轉換成擴增實境體驗。

### 若要掃描：

1. 在 sprocket 應用程式相片媒體櫃中，觸碰媒體櫃內的「相機/掃描」圖示。
2. 將您的 sprocket 列印相片置於中央，接著長按畫面中心，即可掃描並展現該份列印相片背後的神奇資訊。
  - 請確保該相片夠明亮，避免發生掃描錯誤。

### 影片和掃描模式

使用 sprocket 應用程式，將影片畫面印出，並能在掃描該相片時重新觀賞來源影片！不論源自哪種社交來源或媒體櫃，還是 Apple Live Photos™ 的影片，通通適用。在「影像預覽」中開啟影片，觸碰影像畫面選取圖示，即可選擇要列印的畫面，然後再觸碰列印圖示。

### Magic Frame 和掃描模式

將 Magic Frame 加至相片裡，在掃描完成時，看看會有哪些有趣好玩的事情發生。在相片編輯器中，從「邊框」部分選取 Magic Frame。不論是日常生活畫面，還是季節活動或特定主題的畫面，皆可選擇。



Magic Frame 圖示

# 安全資訊

關於法規和安全通知，請參閱產品包裝中隨附的資料頁。



## 電池安全

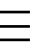
- 不要拆解產品或電池，也不要短路電池端子。
- 避免接觸漏液或損壞的電池。
- 兒童使用產品時，建議由成人陪同監督。
- 不要拆解、敲擊、按壓或丟入火中。
- 如果產品電池膨脹而造成產品隆起，請勿使用印表機。
- 不要使裝置接觸高溫 and 濕氣。

# 規格

規格	描述
產品編號	2FB96A (白色) ; 2FB97A (黑色) ; 2FB98A (紅色)
尺寸和重量	<ul style="list-style-type: none"><li>• 尺寸：77.42 x 122 x 28.9 公釐 (3.05 x 4.80 x 1.14 英吋)</li><li>• 重量：0.191 公斤 (0.42 磅)</li></ul>
連線	Bluetooth 3.0
印表機管理	HP sprocket 應用程式
電源供應	內建充電電池 兩顆 850 mAh 鋰離子聚合物電池，7.4 V
充電時間	90 - 120 分鐘
耗電量	0.9 瓦 (待機) 平均 15.91 W (第一次列印) 25°C (77°F) 下最大為 34.49 W
列印技術	ZINK™ Zero Ink® 印表機的感熱式列印 <ul style="list-style-type: none"><li>• 注意：HP Sprocket 2-in-1 不使用墨水匣列印。</li></ul>
支援的紙張	HP Sprocket 相紙—5.0 x 7.6 公分 (2 x 3 英吋)
無邊框列印	是
支援的檔案類型	.jpeg、.tiff (僅限 iOS)、.gif、.bmp 和 .png <ul style="list-style-type: none"><li>• 注意：如果傳送不支援的檔案類型，則不會執行列印工作。</li></ul>
紙槽容量	最多 10 頁與 Smartsheet®
記憶卡相容性	micro-SD 卡，最高支援至 256 GB
列印品質	每英吋 313 x 400 點 (dpi)
行動裝置連線功能	<ul style="list-style-type: none"><li>• 支援使用 v4.4 以上作業系統的 Android™ 裝置</li><li>• 相容於 iPhone 7 Plus、iPhone 7、iPhone SE、iPhone 6s Plus、iPhone 6s、iPhone 6 Plus、iPhone 6、iPhone 5s、iPhone 5c、iPhone 5、iPod touch (第 6 代)、iPad Pro (10.5 吋)、iPad Pro (9.7 吋)、iPad Pro (12.9 吋) 第 2 代、iPad Pro (12.9 吋) 第 1 代、iPad Air 2、iPad Air、iPad (第 5 代)、iPad (第 4 代)、iPad mini 2、iPad mini 3 與 iPad mini 4。</li></ul>
控制面板	電源開關；快門按鈕；計時器按鈕；重設按鈕；充電和狀態 LED 指示燈
環境參數	<ul style="list-style-type: none"><li>• 操作溼度：相對濕度 5% 至 70% (建議)</li><li>• 非作業濕度：相對濕度 5% 至 90%</li><li>• 操作溫度：5°C 至 40°C (41°F 至 104°F)</li><li>• 建議作業溫度：15°C 至 32°C (59°F 至 90°F)</li><li>• 存放溫度：-30°C 至 70°C (-22°F 至 158°F)</li></ul>
保固	1 年有限硬體保固 如需詳細資訊，請造訪 <a href="https://hpsprocket.com/start">hpsprocket.com/start</a> 。
法規型號	為用於法規識別，您的產品具有一個法規型號。您產品的法規型號為 VCVRA-1714。 <ul style="list-style-type: none"><li>• 注意：請勿將此法規型號與行銷名稱 (HP Sprocket 2-in-1 印表機) 或產品編號 (2FB96A、2FB97A、2FB98A 等) 混淆。</li></ul>
相機解析度	5 百萬畫素

# 疑難排解與常見問題集

## 如果裝置無法列印，應如何處理？

- **開啟印表機。**裝置預設為 5 分鐘後關閉。若要變更裝置自動關機的時間，請在您的行動裝置上開啟 HP sprocket 應用程式。依序觸碰 、**sprocket** 及 **自動關機**。選取您想要的時間。
- **對印表機充電。**
- **確定 Bluetooth 已開啟，並且與您的印表機配對。**如果印表機與行動裝置配對，關閉 Bluetooth 後重新開啟或許可解決問題。
- **確定裝置的進紙槽有相紙。**最多放入 10 張 HP Sprocket 相紙與 1 張藍色 HP ZINK™ Smartsheet。
- **使印表機與行動裝置更靠近。**距離愈遠，Bluetooth 訊號愈弱。
- **更新印表機韌體。**確定行動裝置已連線到網際網路，然後開啟 HP sprocket 應用程式。如果有韌體更新可用，將顯示韌體更新畫面。遵循畫面上的提示完成更新。在韌體更新之前，您的印表機必須至少有 50% 以上電量。
- **重設印表機。**在印表機上，找出紙槽蓋下的針孔，將直針插入孔中，按下重設按鈕，直到印表機關閉。重新啟動印表機。

## 我能夠如何改善列印品質？

請使用這些建議方式，以及 sprocket 應用程式編輯功能，以便改善列印品質。

- **使用原廠 HP Sprocket 相紙。**ZINK™ 生產眾多品牌的印表機適用的相紙，例如 Polaroid、LG 和 HP。HP 建議使用 HP Sprocket 相紙以取得最佳效果。若要購買原廠 HP Sprocket 相紙，請前往 [hpsprocket.com/start](https://sprocket.com/start)。您也可以向其  
他零售商購買原廠 HP Sprocket 相紙。
- **一律載入目前在印表機中的同一包相紙所隨附的藍色 HP ZINK™ Smartsheet。**將藍色的 HP ZINK™ Smartsheet 載入至紙槽並讓條碼面向下，而且將相紙附有 HP 標誌的那面向下。
- **在兩次列印工作之間，讓印表機有數分鐘的降溫時間。**
- **將相紙存放在乾燥涼爽處，避免接觸水。**如果水噴在相片上，請盡快擦乾，以免相片損毀。
- **更新印表機韌體。**

## 如何清除卡紙？

如果裝置停止送紙，可能是因為卡紙所致。清除卡紙，然後推動電源開關並維持數秒以重新啟動裝置。

1. 在 sprocket 應用程式中，按下「確定」以清除錯誤訊息。
2. 關閉印表機。
3. 滑動紙槽蓋並將其推離出紙槽，然後將紙槽蓋移除。取出進紙槽中任何鬆脫的相紙。
4. 輕輕從進紙槽中取出卡住的紙張。
5. 放入剩餘的相紙，列印面朝上。
6. 將紙槽蓋對準印表機外側的軌道，然後朝出紙槽滑動紙槽蓋，直到紙槽蓋穩固嵌入。
7. 開啟印表機。

請參閱第 3 頁的紙張載入插圖。

## 可否列印到多台印表機？

可以。您可以連接並列印到多台印表機，但是無法一次連接多台印表機。

## 如何將掛鏈安裝於印表機？

將掛鏈安裝至印表機，即可將印表機固定於手腕、掛扣等等。

1. 一手拿起掛鏈，另一隻手則拿起 HP Sprocket 2-in-1，並讓相機鏡頭面向上方。
2. 請將掛鏈繩帶較細窄的一端穿入裝置的上孔，直到繩帶從下孔穿出。該端在印表機側形成一個小圈，請將掛鏈的另一端穿過該圈。
3. 拉起另一端將掛鏈拉緊。





#6 Group of products: Thermal printer

#6 第六分類: 其他類列印產品

Thermal receipt printer, Small format photo printer

包含產品類別: 熱感式印表機, 攜帶型相片印表機

單元 unit	限用物質及其化學符號 Restricted substances and chemical symbols					
	鉛 (Pb)	汞 (Hg)	鎘 (Cd)	六價鉻 (Cr <sup>+6</sup> )	多溴聯苯 (PBB)	多溴二苯醚 (PBDE)
電路板 Circuit board	—	○	○	○	○	○
外殼 Shell	○	○	○	○	○	○
金屬結構件 Metal part	○	○	○	○	○	○
印字頭 Print head	—	○	○	○	○	○
馬達 Motor	—	○	○	○	○	○
滾輪 Paper roller	○	○	○	○	○	○
備考 1. “超出 0.1wt%” 及 “超出 0.01wt%” 係指限用物質之百分比含量超出百分比含量基準值。 備考 2. “○” 係指該項限用物質之百分比含量未超出百分比含量基準值。 備考 3. “—” 係指該項限用物質為排除項目						

若要存取產品的最新使用指南或手冊，請前往 <http://www.hp.com/support>。選取**搜尋您的產品**，然後依照畫面上的指示繼續執行。

To access the latest user guides or manuals for your product, go to <http://www.support.hp.com>. Select **Find your product**, and then follow the on-screen instructions.

## 臺灣無線射頻聲明

低功率電波輻射性電機管理辦法

第十二條

經型式認證合格之低功率射頻電機，非經許可，公司、商號或使用者均不得擅自變更頻率、加大功率或變更設計之特性及功能。

第十四條

低功率射頻電機之使用不得影響飛航安全及干擾合法通信；經發現有干擾現象時，應立即停用，並改善至無干擾時方得繼續使用。

前項合法通信，指依電信法規定作業之無線電通信。低功率射頻電機須忍受合法通信或工業、科學及醫藥用電波輻射性電機設備之干擾。