



HP Pro Scanner Output Tray

Benutzerhandbuch

Ausgabe 2

© Copyright 2017 HP Development Company,
L.P.

Rechtliche Hinweise

Inhaltliche Änderungen dieses Dokuments
behalten wir uns ohne Ankündigung vor.

Für HP Produkte und Dienstleistungen gelten
ausschließlich die Bestimmungen in der
Garantieerklärung des jeweiligen Produkts bzw.
Dienstes. Aus dem vorliegenden Dokument sind
keine weiterreichenden Garantieansprüche
abzuleiten. HP haftet nicht für technische oder
redaktionelle Fehler oder Auslassungen in
diesem Dokument.

Inhaltsverzeichnis

1 Einführung	1
Erforderliche Platz	2
2 Im Lieferumfang enthaltene Komponenten	3
3 AnschlagEinstellung	4
4 Fachwinkelverstellung	6
Tipps für einen erfolgreichen Stapelscan	7
5 Falten Sie das Fach für die Lagerung	9
6 Eingeschränkte Gewährleistungserklärung von HP	11
A. Umfang der eingeschränkten HP Gewährleistung	11
B. Gewährleistungsbeschränkung	13
C. Haftungsbeschränkung	13
D. Geltendes Recht	13
Zulassungshinweise	13

1 Einführung

Dieses Zubehör für den HP Pro Scanner dient zur gescannt als Stapel derselben Größe Blätter aufeinander. Es wurde für eine optimale Leistung mit Normalpapier oder Bondpapier (75 bis 80 g/m²) mit geringer Tendenz zum Rollen neigt entwickelt.

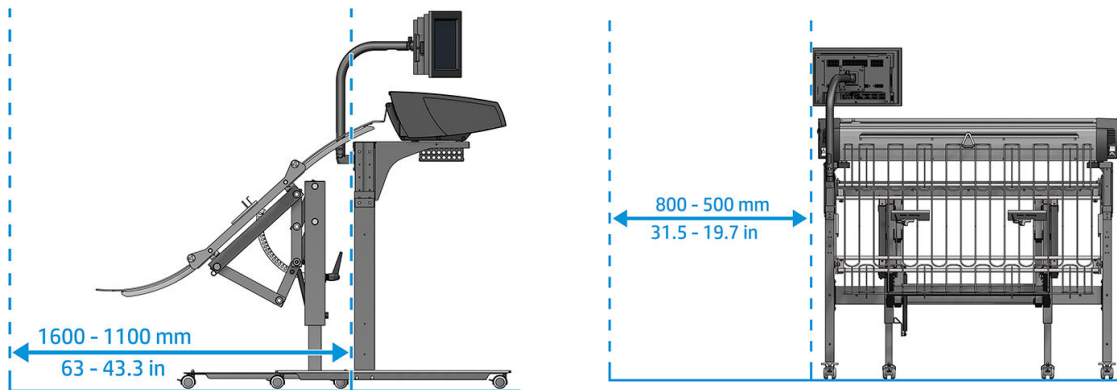
Mit diesen Bedingungen kann bis zu 50 Blatt gestapelt werden, wenn der Winkel des Fachs richtig eingestellt ist, und der Anschlag besteht, wie in diesem Handbuch beschrieben. Die Kapazität für andere Medientypen oder Papierformate kann je nach Dichte und Gewicht niedriger sein.

Das Fach wurde für eine Unterstützung Papierformate von A2 (ANSI C) zu A0 (Arch E) Länge. Die maximale Breite ist die maximale der Scanner, 1067 oder 1118 mm, je nach Modell werden unterstützt.

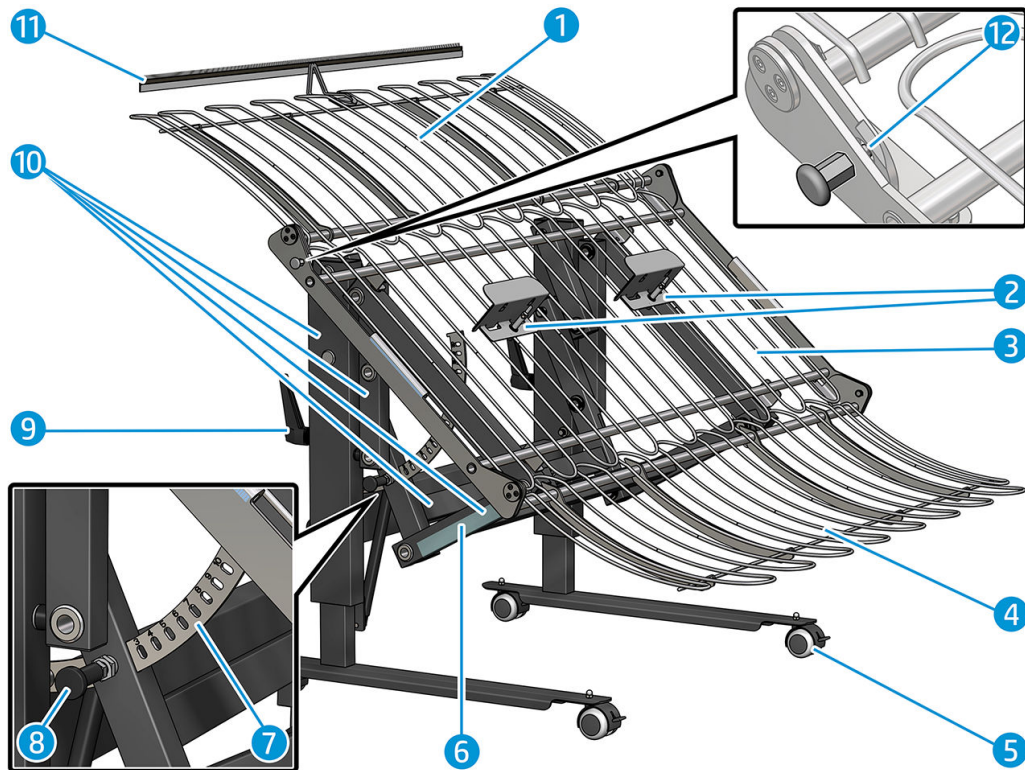


Erforderliche Platz

Das Ausgabefach hat ungefähr die folgenden Abmessungen: 1150 mm lang × 1190 mm Breite × 1200 mm Hoch. Es wird empfohlen, zusätzlichen Speicherplatz auf der linken und der Vorderseite des Fachs für normale Aktionen kann, während es verwendet wird.



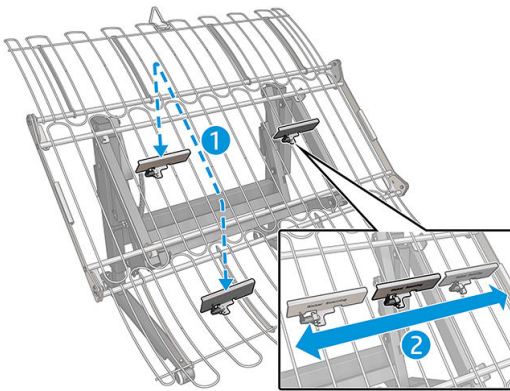
2 Im Lieferumfang enthaltene Komponenten



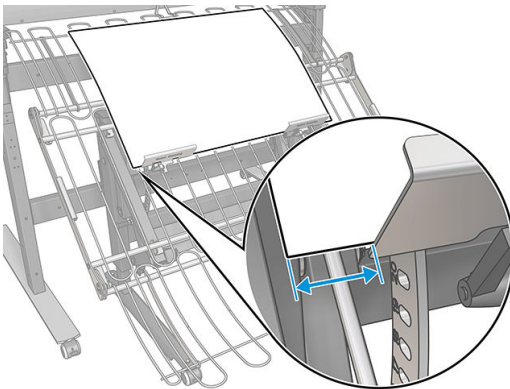
1. Oberes Fach
2. Papieranschlage (2)
3. Zentrales Fach
4. Unteres Fach
5. Rader
6. Winkelwahlschalter Touch zone
7. Winkelwahlschalter
8. Winkelknopf
9. Hohe Fuhrungen (2)
10. Hauptstruktur
11. Antistatischen Pinsel (nur SD-Version)
12. Sicherheitssperre

3 Anschlageinstellung

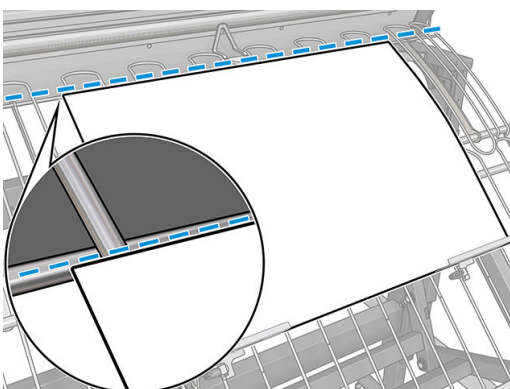
1. Nehmen Sie ein Blatt Papier im Format, das Sie scannen möchten.
2. Installieren Sie die Anschläge im Bereich mittleren oder untere Fach je nach Papierformat.



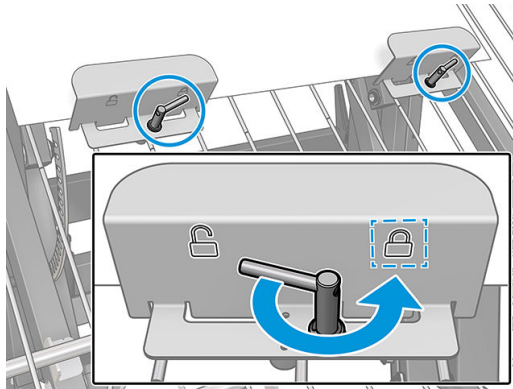
HP empfiehlt, dass sich die Kante des Papiers 5 bis 10 cm über die Seite der Anschläge hinausragt.



3. Legen Sie das Papier in das Fach und achten Sie darauf, dass sich die Hinterkante oberhalb (oder zumindest nicht unterhalb) des oberen Stabs des Auffangfachs befindet. Siehe [Tipps für einen erfolgreichen Stapelscan auf Seite 7](#).



4. Befestigen Sie die beiden Anschläge fest, indem Sie den Griff zu drehen, damit das Papier mit der unteren Rand in der angegebenen Position stoppt.



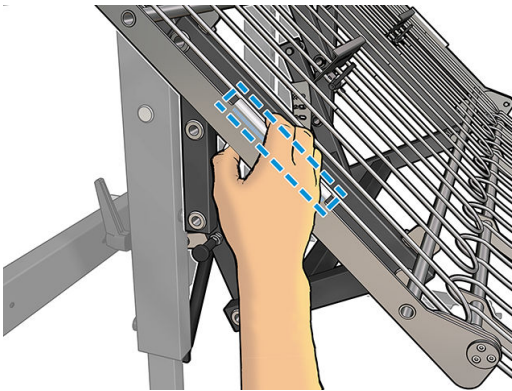
5. Nehmen Sie die Papierblatt heraus.
6. Passen Sie ggf. den Winkel des Fachs an (siehe [„Fachwinkelverstellung“ auf Seite 6](#)).
7. Beginnen Sie mit dem Scannen.

4 Fachwinkelverstellung

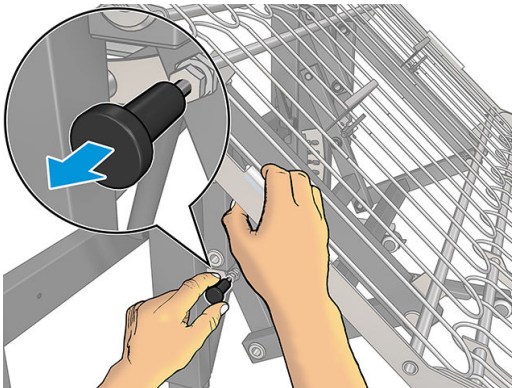
Sie möglicherweise die Variablen und Stapeln der Originale im Ausgabefach durch Anpassen des Winkels der Neigung zu verbessern. Der ideale Winkel konnte Papierformat, Papiersorte und Umgebungsbedingungen variieren.

Das Ziel ist den Winkel des Fachs anpassen, so dass Papier aus dem Scanner frei fallen kann.

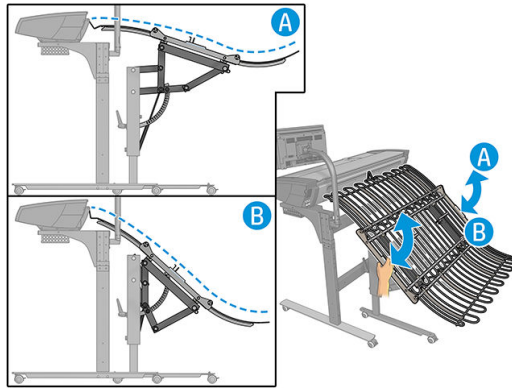
1. Halten Sie das Fach mit der Hand an den Touch zone an.



2. Ziehen Sie mit der anderen Hand Sie am Knopf, um die Sperre zu lösen.



3. Verschieben Sie das Fach in den gewünschten Winkel, indem Sie es nach oben oder unten ziehen.



4. Wenn das Fach im gewünschten Winkel ist, lassen Sie den Knopf los.

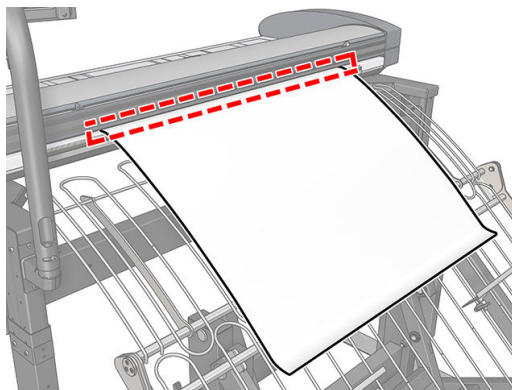
Tipps für einen erfolgreichen Stapelscan

Der Winkel des Ausgabefachs sollten angepasst werden, damit das gescannte Papierblätter frei aus dem Scanner, das Fach ohne Wölben geraten. Die Anschläge müssen zuvor eingerichtet werden.

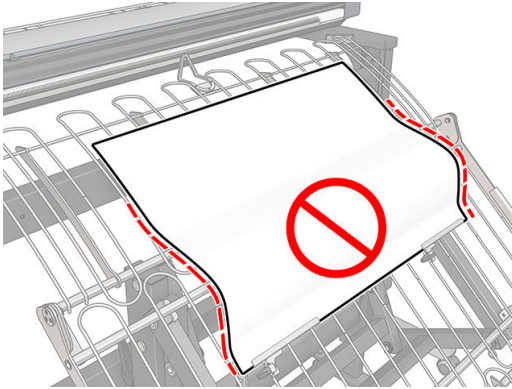
Der beste Winkel für das Fach kann mit der Papiersorte, das Format und die Umgebungsbedingungen (Temperatur und Luftfeuchtigkeit) leicht variieren.

Es kann eine Variante in der Winkel zwischen der ersten Seite und die nachfolgenden Seiten, durch die verschiedenen Reibungsfaktor zwischen Papier/Fach gegenüber Papier/Papier. Dringend wird empfohlen, um den Winkel mit einem Blatt Papier in das Papierfach.

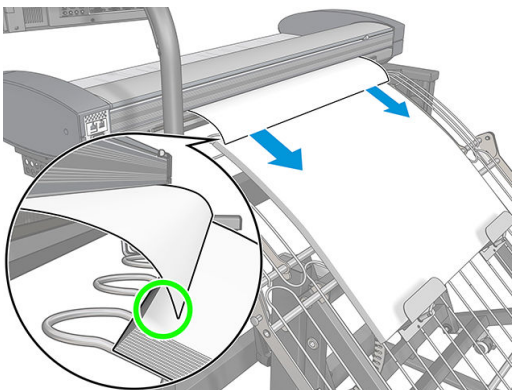
1. Wenn das Ende der ein Blatt in den Scanner eingeklemmt ist und ist nicht vollständig in das Fach schieben, sollte der Winkel des Fachs geändert werden, verringern die Höhe der das Ende des Fachs.



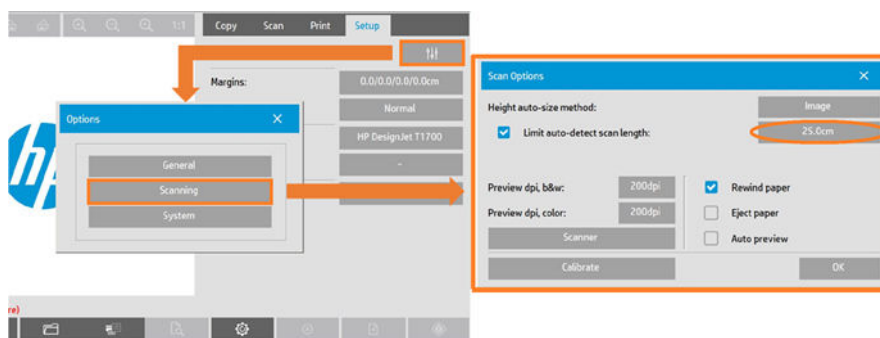
2. Wenn Sie ein Blatt in das Fach liegt, sollten sie der Anschlag zur Vermeidung von Schäden Papier und zukünftige Papierstaus während der Scansitzung vorsichtig, erreichen. Wenn ein Blatt nicht flach auf das Fach liegt, sollte der Winkel des Fachs verringert werden, indem erhöhen die Höhe der das Ende des Fachs.



3. Um Papierstaus zu vermeiden, vergewissern Sie sich, dass das gescannte Blatt auf die zuvor gescannten Blätter fällt.



TIPP: Erhöhen Sie die Prescan-Länge des Scanners auf 25 cm.



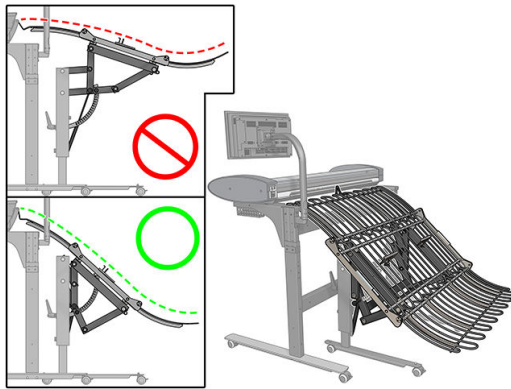
TIPP: Der Winkel beim Starten eines Batch-Scanvorgangs sollte zwischen 6 und 10.

TIPP: Wenn sich das Papier zusammenrollt, sollten Sie mit den gewelltem Rändern in Richtung des Scans beginnen, um das Risiko von Papierstaus zu verringern.

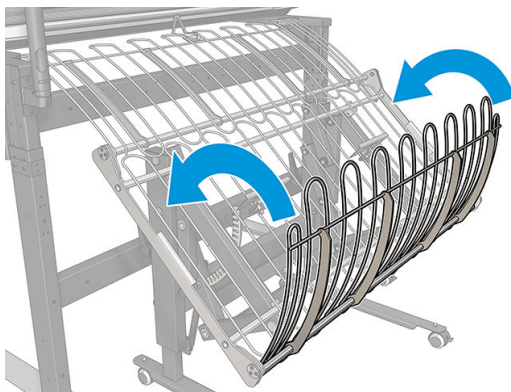
5 Falten Sie das Fach für die Lagerung

Sie können das Ausgabefach für die Lagerung falten, sodass weniger Speicherplatz verwendet:

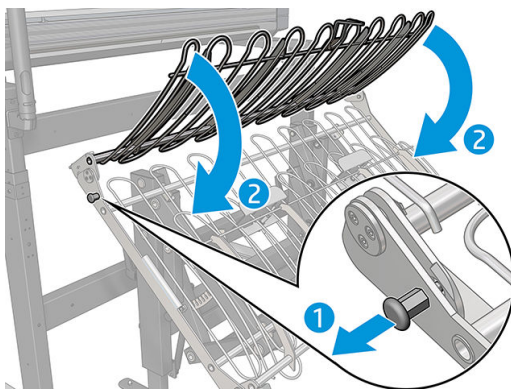
1. Legen Sie das Fach auf einem steilen Winkel (siehe „[Fachwinkelverstellung](#)“ auf Seite 6).



2. Falten Sie das untere Fach nach oben über den mittleren Fach.



3. Entsperren Sie das obere Fach und falten Sie es nach unten über das mittlere Fach.



4. Speichern Sie das Fach, wo bequem. Es kann z.B. unter den Scanner gespeichert werden.



6 Eingeschränkte Gewährleistungserklärung von HP

HP Produkt	Gewährleistungszeitraum
HP Hardwareprodukt	1 Jahr
HP Softwareprodukt	90 Tage

A. Umfang der eingeschränkten HP Gewährleistung

1. HP gewährleistet Ihnen, dem Endkunden, dass die HP Hardwareprodukte für die angegebene Gewährleistungsdauer bei bestimmungsgemäßer Verwendung frei von Material- und Herstellungsfehlern sind. Der Gewährleistungszeitraum beginnt mit dem Erwerb durch Sie. Ihr Kauf- oder Empfangsbeleg mit dem Kaufdatum ist Ihr Nachweis, wann Sie das Produkt erworben haben. Sie müssen ihn auf Aufforderung vorlegen, damit Sie die Garantieleistungen in Anspruch nehmen können.
2. Bei Softwareprodukten gilt die eingeschränkte Gewährleistung von HP nur dann, wenn die Programme im oben angegebenen Gewährleistungszeitraum aufgrund von Material- oder Verarbeitungsfehlern auch bei ordnungsgemäßer Installation auf dem von HP bezeichneten Gerät nicht ausgeführt werden können. HP garantiert weiterhin, dass die im Eigentum von HP befindliche Standardsoftware in allen wesentlichen Punkten der Spezifikation entspricht. HP garantiert nicht, dass die Software in allen von Ihnen zusammengestellten Kombinationen von Hardware und Software lauffähig ist oder die von Ihnen festgelegten Anforderungen erfüllt.
3. HP gewährleistet weder einen unterbrechungs- noch fehlerfreien Betrieb der Softwareprodukte.
4. Die eingeschränkte Gewährleistung von HP deckt nur Defekte ab, die sich bei normaler Benutzung der HP Produkte ergeben, und erstreckt sich nicht auf Probleme mit folgenden Ursachen:
 - a. Unsachgemäße oder unzureichende Wartung oder Kalibrierung
 - b. Nicht von HP bereitgestellte oder unterstützte Zubehörteile, Software, Schnittstellen, Papiersorten, Teile, Tinten und Verbrauchsmaterialien
 - c. Betrieb außerhalb der Produktspezifikationen
 - d. Unsachgemäße Vorbereitung oder Wartung des Standorts
 - e. Nicht autorisierte Veränderung oder unsachgemäße Verwendung
5. Sollte HP oder ein von HP beauftragter Dienstleister während des Gewährleistungszeitraums einen Defekt an einem Produkt feststellen, das unter die eingeschränkte HP Gewährleistung fällt, repariert oder ersetzt HP das defekte Gerät nach alleinigem Ermessen.
6. **Reparatur durch den Kunden.** HP Produkte werden mit vielen Customer Self-Repair (CSR)-Teilen hergestellt, um Reparaturzeiten zu minimieren und eine größere Flexibilität beim Austausch von defekten Teilen zu ermöglichen. Falls HP während des Diagnosezeitraums feststellt, dass eine Reparatur durch Verwendung

eines CSR-Teils möglich ist, liefert HP dieses Teil direkt an Sie, damit Sie es austauschen können. Es gibt zwei Kategorien von CSR-Teilen:

- Teile, für die vom Kunden durchgeführte Eigenreparaturen obligatorisch sind. Wenn Sie HP bitten, diese Teile auszutauschen, werden Ihnen Reise- und Arbeitskosten für diesen Service in Rechnung gestellt.
- Teile, für die vom Kunden durchgeführte Eigenreparaturen optional sind. Diese Teile sind auch für Customer Self-Repair konstruiert. Sollte es jedoch erforderlich sein, dass HP diese Teile für Sie austauscht, fällt gemäß der für Ihr Produkt gewählten Garantieleistung keine Zusatzgebühr an.

Je nach Verfügbarkeit und Logistik werden CSR-Teile am nächsten Werktag versendet. Die Lieferung am gleichen Tag oder innerhalb von vier Stunden je nach Ihrem geografischen Standort erfolgt möglicherweise gegen eine Zusatzgebühr. Wenn Sie Hilfe benötigen, erhalten Sie telefonische Unterstützung von einem Techniker des technischen HP Supports. HP gibt in der einem CSR-Ersatzteil beiliegenden Dokumentation an, ob das defekte Teil an HP zurückgesendet werden muss. Wenn dies der Fall ist, muss das defekte Teil innerhalb eines festgelegten Zeitraums zurückgesendet werden, normalerweise innerhalb von fünf (5) Geschäftstagen. Das defekte Teil muss mit der zugehörigen Dokumentation im bereitgestellten Versandkarton zurückgesendet werden. Wenn das defekte Teil nicht zurückgesendet wird, wird Ihnen der Austausch möglicherweise von HP in Rechnung gestellt. Mit Customer Self-Repair übernimmt HP alle Versand- und Rücksendekosten und beauftragt das zu verwendende Kurierunternehmen bzw. den Spediteur.

7. Wenn sich HP für den Austausch oder die Reparatur des defekten Produkts oder Teils vor Ort entscheidet, werden die Arbeiten nur dann kostenlos in den Räumlichkeiten des Endkunden durchgeführt, wenn sich diese innerhalb eines bestimmten Entfernungsbereichs befinden. Außerhalb eines bestimmten Entfernungsbereichs werden Arbeiten im Rahmen der Gewährleistung nur nach vorheriger Vereinbarung in den Räumlichkeiten des Endkunden durchgeführt. Für diese Arbeiten müssen Sie gegebenenfalls die Reisekosten und andere damit verbundene Kosten tragen. Wenden Sie sich bezüglich der Entfernungsbereiche an die HP Vertretung in Ihrer Nähe.
8. Sie unternehmen bei der Behebung des Problems auf telefonischem Wege oder per E-Mail alle angemessenen Anstrengungen für die Unterstützung von und die Kooperation mit HP oder einem von HP autorisierten Dienstleister. Hierzu zählen die Durchführung von Selbsttests und die Ausführung von Diagnoseprogrammen, die Bereitstellung aller erforderlichen Informationen sowie die Ausführung von grundlegenden Wiederherstellungsverfahren auf Anforderung von HP oder einem von HP autorisierten Dienstleister.
9. Sollte HP ein defektes Produkt nicht reparieren oder ersetzen können, das unter diese eingeschränkte Gewährleistung fällt, erstattet Ihnen HP, nachdem Sie HP von dem Defekt in Kenntnis gesetzt haben, den Restwert innerhalb eines angemessenen Zeitraums zurück. Der Restwert ergibt sich aus dem an HP oder an einen von HP autorisierten Händler entrichteten Kaufpreis abzüglich Abschreibung und Amortisation.
10. HP ist zu keinem Austausch bzw. keiner Rückerstattung verpflichtet, bis Sie das defekte Teil, Verbrauchsmaterial, Medium oder Hardwaregerät einschließlich der zugehörigen Dokumentation an HP zurückgegeben haben. Alle im Rahmen dieser eingeschränkten Gewährleistung entfernten Komponenten, Teile, Verbrauchsmaterialien oder Hardwaregeräte gehen in das Eigentum von HP über. Ungeachtet der obigen Bestimmungen kann HP auf die Rückgabe des defekten Produkts verzichten.
11. Sofern nicht anders angegeben und im Rahmen des gültigen Rechts werden bei der Herstellung von HP Produkten neue Materialien oder neue und gebrauchte Materialien, die neuen hinsichtlich Leistungsfähigkeit und Zuverlässigkeit gleichwertig sind, verwendet. HP kann für die Reparatur oder den Austausch von Produkten (i) Produkte verwenden, die dem zu reparierenden oder auszutauschenden Produkt entsprechen, jedoch möglicherweise vorher schon verwendet wurden; oder (ii) ein Produkt verwenden, das dem Originalprodukt entspricht, falls dieses nicht mehr erhältlich ist.
12. Diese eingeschränkte Gewährleistung gilt in allen Ländern/Regionen, in denen HP oder die autorisierten Dienstleister Garantieleistungen erbringen und in denen HP dieses Produkt anbietet. Jedoch kann sich die Verfügbarkeit der Garantieleistungen und der Zeitpunkt ihrer Erfüllung von Land/Region zu Land/Region unterscheiden. HP passt dieses Produkt nicht für die Verwendung in Ländern/Regionen an, in denen sein Betrieb aus rechtlichen oder Zulassungsgründen nicht vorgesehen ist. Diese eingeschränkte

HP Gewährleistung unterliegt sämtlichen relevanten Gesetzen und Vorschriften für die Warenausfuhr und -einfuhr (einschließlich US-amerikanischen und anderen nationalen Gesetzen und Vorschriften).

13. Hinsichtlich Verträgen für zusätzliche Dienstleistungen, wenden Sie sich bitte an das für den Endbenutzer zuständige HP Servicezentrum, von dem das aufgeführte HP Produkt von HP oder einem autorisierten Importeur vertrieben wird.
14. Sie tragen die Verantwortung für die Sicherheit urheberrechtlich geschützter und vertraulicher Informationen sowie für die Umsetzung eines Verfahrens, mit dem ohne funktionale Einbeziehung des HP Produkts verlorene oder geänderte Dateien, Daten oder Programme wiederhergestellt werden können. HP HAFTET NICHT FÜR DIE BESCHÄDIGUNG ODER DEN VERLUST VON DATEIEN AUF DER FESTPLATTE ODER AUF ANDEREN SPEICHERGERÄTEN DES HP PRODUKTS. HP IST AUCH NICHT FÜR DIE WIEDERHERSTELLUNG DER VERLOREN GEGANGENEN DATEIEN ODER DATEN VERANTWORTLICH.

B. Gewährleistungsbeschränkung

IM RAHMEN DES GELTENDES RECHTS GEBEN HP UND DIE ZULIEFERER KEINE ÜBER DIESE EINGESCHRÄNKTE GEWÄHRLEISTUNG HINAUSGEHENDEN AUSDRÜCKLICHEN ODER STILLSCHWEIGENDEN GARANTIEEN. DIES GILT INSBESONDERE FÜR DIE STILLSCHWEIGENDE GEWÄHRLEISTUNG DER HANDELSÜBLICHEN ODER ZUFRIEDEN STELLENDE QUALITÄT UND EIGNUNG FÜR EINEN BESTIMMTEN ZWECK.

C. Haftungsbeschränkung

DIE RECHTE AUS DIESER GEWÄHRLEISTUNGSERKLÄRUNG SIND IM RAHMEN DER VOR ORT GÜLTIGEN RECHTSBESTIMMUNGEN DIE EINZIGEN UND EXKLUSIVEN RECHTE DES KUNDEN. UNTER BERÜCKSICHTIGUNG DES VORSTEHENDEN HAFTEN HP UND DIE ZULIEFERER IN KEINEM FALL FÜR DATENVERLUST, MITTELBARE SCHÄDEN, KONKRETE SCHÄDEN, BEILÄUFIG ENTSTANDENE SCHÄDEN ODER FOLGESCHÄDEN WIE ENTGANGENE GEWINNE ODER EINSPARUNGEN, ENTGANGENE GESCHÄFTSMÖGLICHKEITEN ODER DECKUNGSKOSTEN SOWIE FÜR JEDLICHE ANDERE MATERIELLE VERLUSTE, UNABHÄNGIG DAVON, OB DIESE AUS EINER UNERLAUBTEN HANDLUNG ODER AUF SONSTIGE WEISE ENTSTEHEN, UND ZWAR SELBST DANN NICHT, WENN HP AUF DIE MÖGLICHKEIT SOLCHER SCHÄDEN HINGEWIESEN WURDE.

D. Geltendes Recht

1. Diese eingeschränkte Gewährleistung räumt Ihnen bestimmte subjektive Rechte ein. Sie haben möglicherweise noch weitere Rechte, die sich in den USA von Bundesstaat zu Bundesstaat, in Kanada von Provinz zu Provinz oder anderswo von Land/Region zu Land/Region unterscheiden können. Informationen zu Ihren vollständigen Rechten erhalten Sie von den zuständigen Behörden.
2. In dem Umfang, in dem diese Gewährleistungserklärung dem geltenden Recht widerspricht, wird sie als geändert und als mit dem geltenden Recht vereinbar angesehen. DURCH DIE IN DIESER ERKLÄRUNG ENTHALTENEN GEWÄHRLEISTUNGSBEDINGUNGEN WERDEN, AUSSER IM GESETZLICH ZULÄSSIGEN RAHMEN, DIE GESETZLICH VERANKERTEN RECHTE, DIE FÜR DEN VERKAUF DIESES PRODUKTS AN DEN KUNDEN GELTEN, IN KEINER WEISE GEÄNDERT, BESCHRÄNKT ODER AUSGESCHLOSSEN, SONDERN SIE GELTEN ZUSÄTZLICH ZU DIESEN RECHTEN.

Vers. 05:09

Zulassungshinweise

Relevante Sicherheitshinweise und Informationen zu Vorschriften und Umgebungsbedingungen für Ihr Produkt finden Sie in der Dokumentation des Druckers und auf den HP Websites (<http://www.hp.com/go/certificates/> und <http://www.hp.com/go/environment/>).