



Bandeja de salida del escáner HP Pro

Guía del usuario

Edición 2

© Copyright 2017 HP Development Company, L.P.

Avisos legales

La información contenida en este documento podrá ser modificada sin previo aviso.

Las únicas garantías para productos y servicios HP están establecidas en las declaraciones de garantía explícitas que acompañan a tales productos y servicios. Nada de lo expuesto en este documento debe considerarse como una garantía adicional. HP no se responsabiliza de los errores técnicos, de publicación o de omisión que haya en el presente documento.

Tabla de contenido

1	Introducción	1
	Espacio necesario	2
2	Elementos incluidos en la caja	3
3	Ajuste del tope	4
4	Ajuste del ángulo de la bandeja	6
	Sugerencias para un escaneado por lotes satisfactorio	7
5	Pliegue la bandeja para guardarla	9
6	Garantía limitada de HP	11
	A. Alcance de la garantía limitada de HP	11
	B. Limitaciones de la garantía	13
	C. Limitaciones de responsabilidad	13
	D. Legislación local	13
	Avisos reguladores	13

1 Introducción

Este accesorio para el escáner HP Pro está diseñado para apilar las hojas de papel del mismo tamaño escaneadas como un lote. Se ha diseñado para obtener un rendimiento óptimo con papeles lisos y bond (de 75 a 80 g/m²) con poca tendencia a arrugarse.

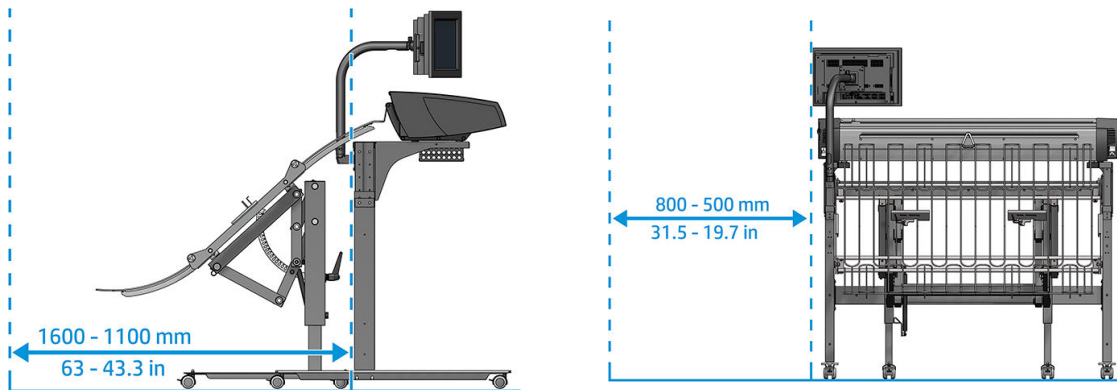
Con estas condiciones, pueden apilarse hasta 50 hojas si el ángulo de la bandeja está ajustado correctamente y el tope está en su lugar, como se explica en esta guía. Su capacidad para otros tipos o tamaños de papel podría verse reducida en función de su densidad y su peso.

La bandeja se ha diseñado para admitir tamaños de papel desde A2 (ANSI C) a A0 (Arch E). El ancho máximo es el máximo admitido por el escáner, que puede ser de 1067 o 1118 mm, dependiendo del modelo.

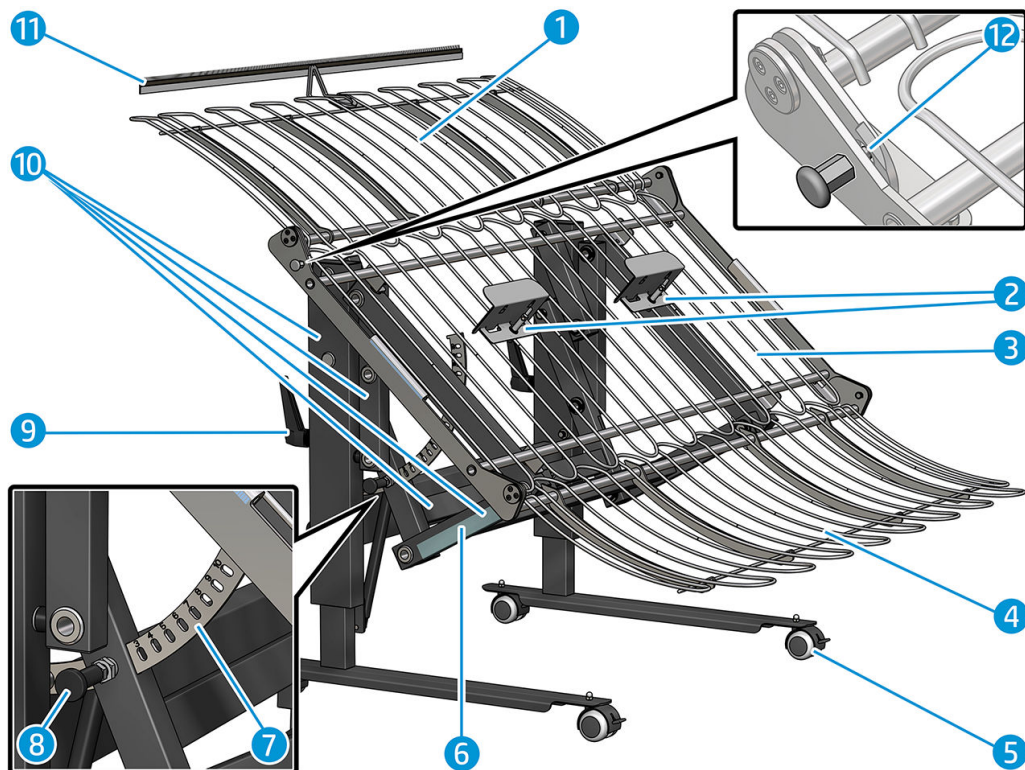


Espacio necesario

La bandeja de salida tiene aproximadamente las dimensiones siguientes: 1150 mm de largo × 1190 mm de ancho × 1200 mm de alto. Se recomienda que deje espacio adicional a la izquierda y en la parte delantera de la bandeja para realizar acciones normales mientras esté en uso.



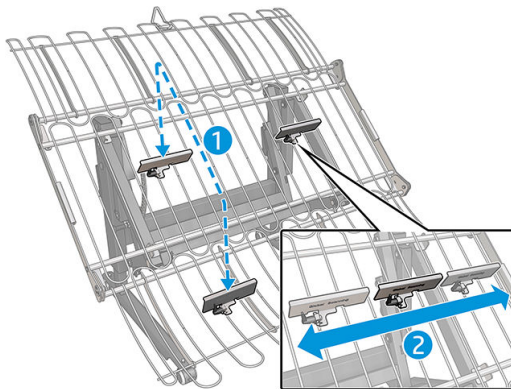
2 Elementos incluidos en la caja



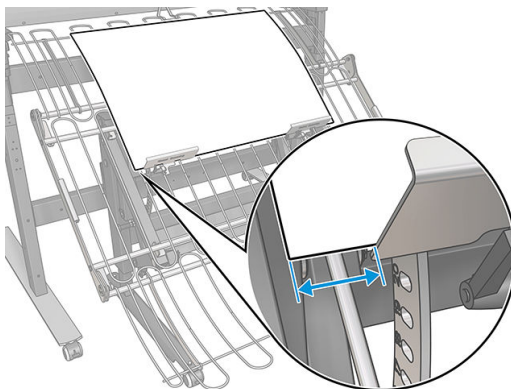
1. Bandeja superior
2. Topes del papel (2)
3. Bandeja central
4. Bandeja inferior
5. Ruedas
6. Zona táctil del selector de ángulos
7. Selector de ángulos
8. Pomo de ángulos
9. Ajustadores de altura (2)
10. Estructura principal
11. Pinceles antiestáticos (solo en la versión SD)
12. Bloqueo de seguridad

3 Ajuste del tope

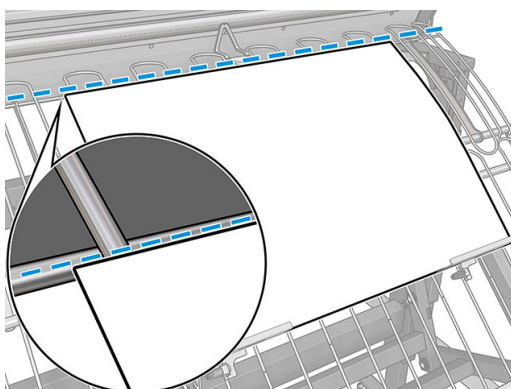
1. Tome una hoja de papel del tamaño que se va a escanear.
2. Instale previamente los topes en el área de la bandeja inferior o central dependiendo del tamaño de papel.



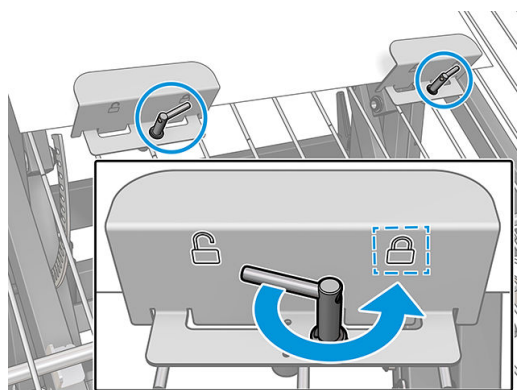
HP recomienda que el borde del papel sea de 5 a 10 cm fuera del borde del tope.



3. Coloque el papel en la bandeja y asegúrese de que el borde posterior esté encima (o al menos no por debajo) de la varilla superior de la bandeja de recogida. Vea la [Sugerencias para un escaneado por lotes satisfactorio en la página 7](#).



4. Fije los dos topes en su lugar girando el mango, de modo que el papel se detenga con su borde de salida en la posición indicada.



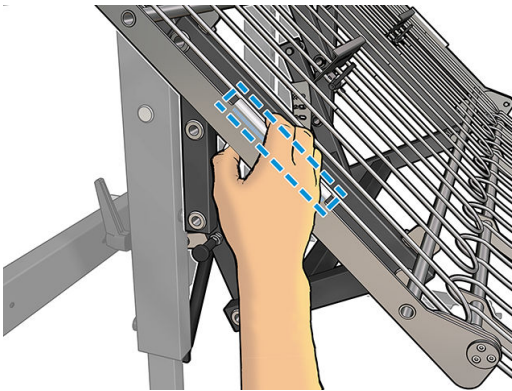
5. Retire la hoja de papel.
6. Ajuste el ángulo de la bandeja si es necesario (consulte [Ajuste del ángulo de la bandeja en la página 6](#)).
7. Inicio del escaneado.

4 Ajuste del ángulo de la bandeja

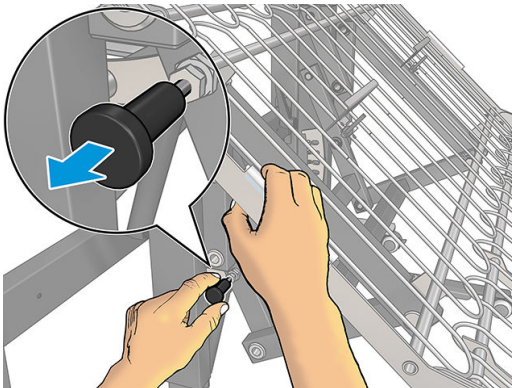
Es posible que pueda mejorar el deslizamiento y el apilamiento de los originales en la bandeja de salida ajustando su ángulo de pendiente. El ángulo ideal puede variar según el tipo y el tamaño del papel y las condiciones ambientales.

El objetivo es ajustar el ángulo de la bandeja para que el papel pueda caer libremente del escáner.

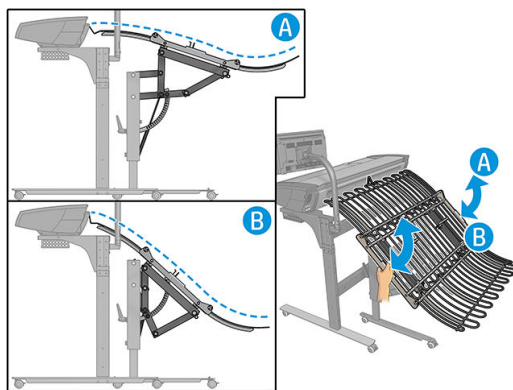
1. Sujete la bandeja con la mano en la zona táctil.



2. Con la otra mano, tire de la perilla para desenganchar el bloqueo.



3. Mueva la bandeja al ángulo deseado tirando de ella hacia arriba o hacia abajo.



4. Suelte el pomo cuando la bandeja esté en el ángulo deseado.

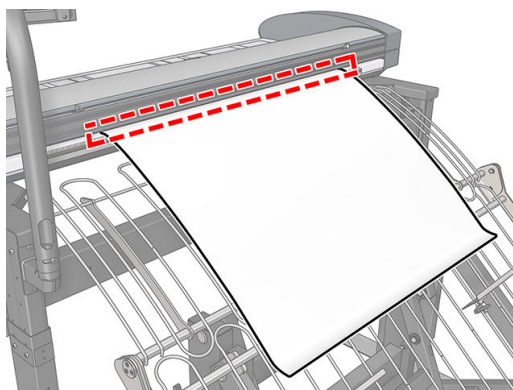
Sugerencias para un escaneado por lotes satisfactorio

El ángulo de la bandeja de salida debe ajustarse para que las hojas de papel escaneadas caigan libremente del escáner a la bandeja sin atascarse. Los topes deben estar previamente montados.

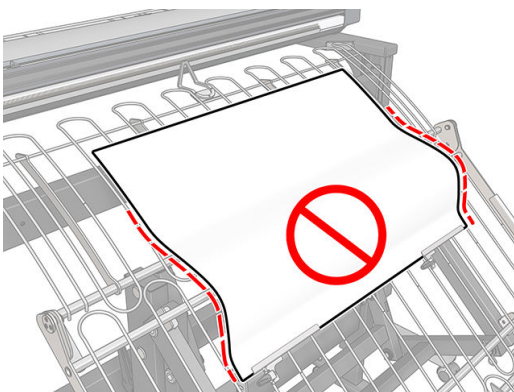
El mejor ángulo de la bandeja puede variar ligeramente con el tipo y el tamaño de papel y las condiciones ambientales (temperatura y humedad).

Podría haber alguna variación en el ángulo de la primera página a las páginas siguientes, debido a la diferencia de coeficiente de fricción de papel/bandeja en comparación con papel/papel. Se recomienda ajustar el ángulo con una hoja de papel en la bandeja.

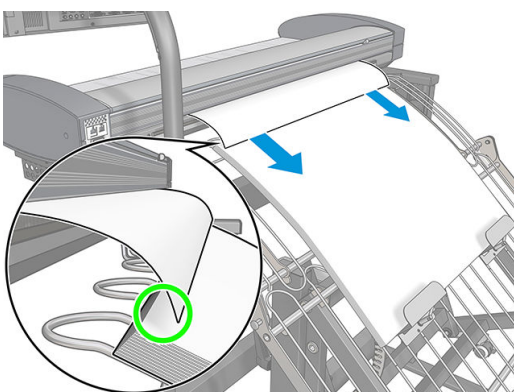
1. Si el extremo de una hoja queda atrapado en el escáner y no se desliza completamente en la bandeja, cambie el ángulo de la bandeja, bajando la altura del extremo de esta.



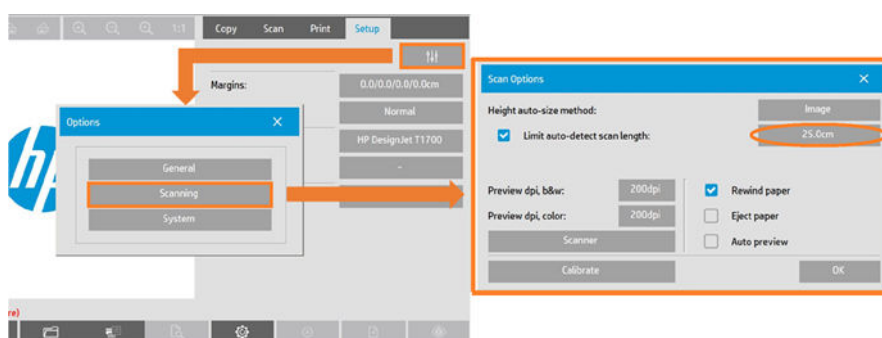
2. Cuando una hoja cae en la bandeja, debe golpear suavemente el tope para evitar daños en el papel y futuros atascos durante el escaneado. Si una hoja no se encuentra plana sobre la bandeja, el ángulo de la bandeja debe disminuir, aumentando la altura del extremo de la bandeja.



3. Para evitar atascos de papel, asegúrese de que la hoja escaneada caiga encima de las hojas escaneadas anteriores.



SUGERENCIA: Aumente la longitud de escaneo previo del escáner a 25 cm.



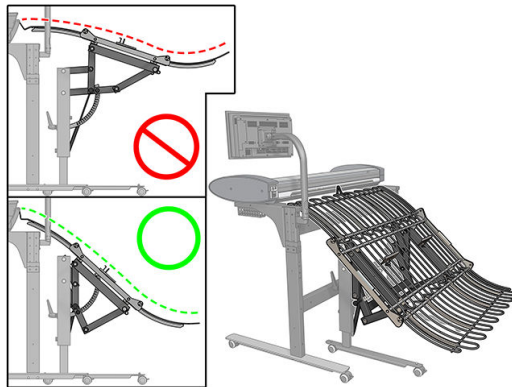
SUGERENCIA: El ángulo recomendado en el que se inicie un escaneo por lotes está entre 6 y 10.

SUGERENCIA: Si el papel tiende a curvarse, se recomienda escanear con los bordes curvados en la dirección del escaneo, para reducir el riesgo de atascos de papel.

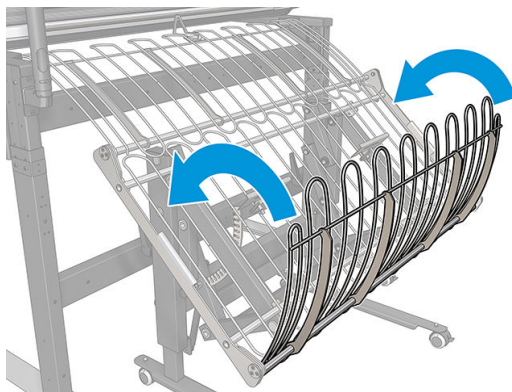
5 Pliegue la bandeja para guardarla

Puede plegar la bandeja de salida para que ocupe menos espacio:

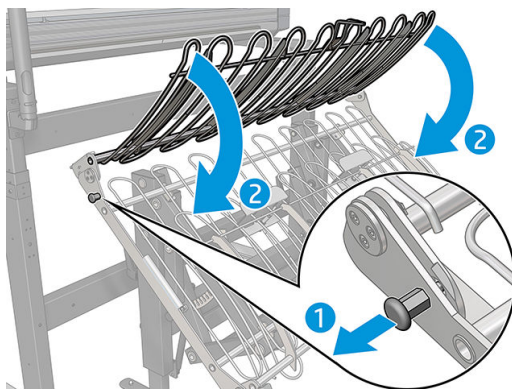
1. Coloque la bandeja en un ángulo pronunciado (consulte [Ajuste del ángulo de la bandeja en la página 6](#)).



2. Pliegue la bandeja inferior hacia arriba sobre la bandeja central.



3. Desbloquee la bandeja superior y pliéguela hacia abajo sobre la bandeja central.



4. Guarde la bandeja donde sea conveniente. Por ejemplo, puede almacenarse en el escáner.



6 Garantía limitada de HP

Producto HP	Período de garantía limitada
Producto de hardware HP	1 año
Producto de software HP	90 días

A. Alcance de la garantía limitada de HP

1. HP le garantiza a usted, el cliente usuario final, que los productos de hardware HP estarán libres de defectos en los materiales y en la mano de obra en condiciones de uso normales durante el período de la garantía limitada especificado anteriormente. El período de la garantía limitada comienza en la fecha de compra. El comprobante de compra o el albarán de entrega, que muestren la fecha de compra del producto, constituyen la prueba de la fecha de adquisición. Es posible que se le solicite facilitar una prueba de compra como condición necesaria para recibir el servicio de garantía.
2. Para los productos de software, la garantía limitada de HP es aplicable únicamente a los fallos en la ejecución de las instrucciones de programación durante el periodo de garantía limitada especificado anteriormente, como consecuencia de defectos de materiales y mano de obra, si se instalan y utilizan correctamente en el dispositivo designado por HP. HP además garantiza que el software estándar propiedad de HP cumplirá con las especificaciones. HP no garantiza que el software funcione en las combinaciones de hardware y software que el usuario seleccione, o que cumpla los requisitos que el usuario especifique.
3. HP no garantiza que el funcionamiento de los productos sea ininterrumpido o esté libre de errores.
4. La garantía limitada de HP cubre únicamente aquellos defectos que se originen como consecuencia del uso normal de los productos HP, y no cubre ningún otro problema, incluidos aquellos que surjan como resultado de:
 - a. Calibración o mantenimiento indebidos o inadecuados
 - b. Accesorios, software, interfaces, papel, piezas, tinta o consumibles no proporcionados o admitidos por HP
 - c. Funcionamiento fuera de las especificaciones del producto.
 - d. Preparación o mantenimiento inadecuados del lugar de instalación
 - e. Uso incorrecto o modificaciones no autorizadas
5. Si durante el periodo de garantía aplicable, HP o un proveedor de servicios autorizado de HP recibe notificación de la existencia de un defecto en cualquier producto cubierto por esta garantía limitada de HP, HP podrá optar por reparar o sustituir el producto una vez comprobado que sea defectuoso.
6. **Servicio de garantía de autorreparación por parte del cliente.** Los productos de HP se han diseñado con muchas piezas de autorreparación por parte del cliente (CSR) para disminuir el tiempo de reparación y permitir una mayor flexibilidad a la hora de llevar a cabo la sustitución de las piezas defectuosas. Si durante el periodo de diagnóstico, HP identifica que la reparación se puede llevar a cabo con piezas de

autorreparación por parte del cliente, HP enviará las piezas directamente al cliente para que las sustituya. Existen dos categorías de piezas CSR:

- Piezas cuya autorreparación por parte del cliente es obligatoria. Si solicita que HP sustituya estas piezas, se le cobrarán los costes de transporte y de mano de obra por este servicio.
- Piezas cuya autorreparación por parte del cliente es opcional. Estas piezas se han diseñado para ser autorreparadas por el cliente. Si, a pesar de esto, solicita que HP las sustituya, se podrá hacer sin ningún coste adicional bajo el tipo de servicio de garantía diseñado para su producto.

En función de la disponibilidad y siempre que la distancia geográfica lo permita, las piezas de autorreparación por parte del cliente se enviarán el siguiente día laborable. El envío durante el mismo día o de cuatro horas se ofrecerá a cambio de un coste adicional en el caso de que las condiciones geográficas lo permitan. Si necesita ayuda, puede ponerse en contacto con el centro de soporte técnico de HP y un técnico le ayudará por teléfono. HP especificará en los materiales enviados con la pieza CSR de sustitución si se trata de una pieza defectuosa que se deba devolver a HP. En los casos en los que sea necesario devolver la pieza defectuosa a HP, deberá enviarla en un periodo de tiempo especificado, normalmente de cinco (5) días laborables. La pieza defectuosa se deberá devolver con la documentación asociada proporcionada con el material de envío. En el caso de que no se devolviese la pieza defectuosa, HP le cobrará los gastos correspondientes a la sustitución. Con una autorreparación por parte del cliente, HP abonará todos los costes de devolución de la pieza y del transporte, y determinará el transportista que se debe utilizar.

7. En caso de que HP decida sustituir o reparar la pieza o el producto defectuoso in situ, el mantenimiento de estos productos se realizará en las instalaciones del cliente usuario final de forma gratuita solo dentro de las zonas locales designadas a desplazamiento para mantenimiento. Fuera de las zonas locales designadas a desplazamiento para mantenimiento, los servicios de garantía se llevarán a cabo en las instalaciones del cliente solo mediante un acuerdo previo; deberá abonar los gastos derivados del viaje así como otros cargos que se le puedan aplicar por dichos servicios. Póngase en contacto con su proveedor de servicio autorizado de HP local para informarse sobre las zonas de desplazamiento locales.
8. Realizará todo el esfuerzo necesario para apoyar y colaborar con HP o con un proveedor de servicios autorizado de HP para resolver el problema de forma remota, por ejemplo, iniciando y ejecutando autocomprobaciones o programas de diagnóstico, proporcionando toda la información necesaria o realizando actividades de recuperación básicas previa solicitud de HP o de un proveedor de servicios autorizado de HP.
9. Si HP no lograra reparar o sustituir, según corresponda, un producto defectuoso que se encuentre cubierto por la presente garantía limitada, HP reembolsará el valor residual del producto, dentro de un plazo razonable, tras recibir la notificación del defecto. El valor residual será el precio de compra pagado a HP o a un proveedor autorizado de HP menos la depreciación y la amortización.
10. HP no tendrá obligación alguna de sustituir o realizar el reembolso hasta que no se devuelvan los componentes, piezas, suministros o producto de hardware defectuosos a HP, incluida la documentación correspondiente. Todos los componentes, piezas, suministros o productos de hardware retirados a tenor de esta garantía limitada pasarán a ser propiedad de HP. No obstante lo anterior, HP puede renunciar a solicitarle la devolución del producto defectuoso.
11. A menos que se indique lo contrario, y en la medida permitida por la legislación local, los productos HP pueden estar fabricados con materiales nuevos o materiales usados equivalentes a nuevos en rendimiento y fiabilidad. HP puede reparar o sustituir los productos (i) con productos equivalentes a los que se van a reparar o sustituir pero que pueden haber estado sujetos a un uso previo; o bien (ii) con un producto equivalente al original que ya esté descatalogado.
12. Esta garantía limitada es válida en cualquier país/región donde HP o sus proveedores de servicios autorizados ofrezcan servicios de garantía y en el que HP comercialice el producto cubierto por la presente garantía limitada. No obstante, el tiempo de respuesta y la disponibilidad del servicio de garantía pueden variar de un país/región a otro. HP no modificará la forma, constitución o función del producto con el fin de que funcione en un país/región en el que nunca se pretendió que funcionara por motivos legales o normativos. Esta garantía limitada de HP está sujeta a todas las leyes y normativas aplicables, incluidas las leyes y normativas de Estados Unidos y otras leyes y normativas nacionales sobre exportación e importación.

13. Los centros de servicios autorizados de HP pueden disponer de contratos para servicios adicionales de garantía respecto de los productos HP antes especificados que distribuya HP o un importador autorizado.
14. Usted será responsable de la seguridad de su información personal y confidencial, y de mantener un procedimiento externo al producto de HP para la reconstrucción de los archivos, datos o programas perdidos o modificados. HP NO SE HACE RESPONSABLE DEL DAÑO O PÉRDIDA DE NINGÚN ARCHIVO QUE HAYA ALMACENADO EN EL DISCO DURO DEL PRODUCTO DE HP O EN CUALQUIER OTRO DISPOSITIVO DE ALMACENAMIENTO. HP NO SE HACE RESPONSABLE DE LA RECUPERACIÓN DE LOS ARCHIVOS O DATOS PERDIDOS.

B. Limitaciones de la garantía

EN LA MEDIDA EN QUE LO PERMITA LA LEGISLACIÓN LOCAL, NI HP NI SUS PROVEEDORES AUTORIZADOS DAN NINGUNA OTRA GARANTÍA O CONDICIÓN DE NINGÚN TIPO, YA SEA DE FORMA EXPRESA O IMPLÍCITA, Y RECHAZAN EXPRESAMENTE LAS GARANTÍAS Y CONDICIONES IMPLÍCITAS DE COMERCIABILIDAD, CALIDAD SATISFACTORIA E IDONEIDAD PARA UN PROPÓSITO CONCRETO.

C. Limitaciones de responsabilidad

EN LA MEDIDA QUE LO PERMITA LA LEGISLACIÓN LOCAL, LOS RECURSOS LEGALES PREVISTOS EN ESTA GARANTÍA LIMITADA SON SUS ÚNICOS Y EXCLUSIVOS RECURSOS. SALVO LO INDICADO ANTERIORMENTE, EN NINGÚN CASO HP O SUS PROVEEDORES SERÁN RESPONSABLES DE LA PÉRDIDA DE DATOS, DE DAÑOS DIRECTOS, INDIRECTOS, ESPECIALES, INCIDENTALES O CONSECUENCIALES (INCLUIDOS CUALESQUIERA DAÑOS EMERGENTES O LUCROS CESANTES), BIEN SE DERIVEN DE RESPONSABILIDAD CONTRACTUAL O EXTRA CONTRACTUAL, BIEN HAYA SIDO ADVERTIDA LA POSIBILIDAD DE TALES DAÑOS.

D. Legislación local

1. La presente garantía limitada le otorga derechos específicos. Además puede disponer de otros derechos que varían según el estado (en Estados Unidos), la provincia (Canadá) o el país/región. Le recomendamos que consulte la legislación estatal, provincial o nacional correspondiente para obtener una determinación completa de sus derechos.
2. En la medida en que la presente declaración de garantía contravenga la legislación local, se considerará que la declaración de garantía se ha modificado de conformidad con dicha legislación. SALVO EN LA MEDIDA EN QUE LA LEY LO PERMITA, LOS TÉRMINOS DE GARANTÍA CONTENIDOS EN LA PRESENTE GARANTÍA LIMITADA NO EXCLUYEN, RESTRINGEN O MODIFICAN LOS DERECHOS OBLIGATORIOS ESTABLECIDOS POR LEY APLICABLES A LA VENTA DE ESTE PRODUCTO AL CLIENTE, SINO QUE SE SUMAN A DICHS DERECHOS.

Rev. 05/09

Avisos reguladores

Consulte la documentación de la impresora y de los sitios Web de HP (<http://www.hp.com/go/certificates/> y <http://www.hp.com/go/environment/>) para encontrar avisos importantes sobre seguridad e información legal y medioambiental sobre su producto.