



# Vassoio di uscita dello scanner HP Pro

Guida per l'utente

Edizione 2

© Copyright 2017 HP Development Company, L.P.

#### **Note legali**

Le informazioni contenute nel presente documento sono soggette a modifica senza preavviso.

Le sole garanzie per i prodotti e i servizi HP sono definite nelle norme esplicite di garanzia che accompagnano tali prodotti e servizi. Nulla di quanto qui contenuto potrà essere interpretato come un elemento atto a costituire una garanzia ulteriore. HP declina ogni responsabilità per eventuali omissioni ed errori tecnici o editoriali contenuti nel presente documento.

---

# Sommario

1	Introduzione .....	1
	Spazio richiesto .....	2
2	Componenti contenuti nella confezione .....	3
3	Regolazione dei fermi .....	4
4	Regolazione dell'angolazione del vassoio .....	6
	Suggerimenti per un'efficace scansione in batch .....	7
5	Piegatura del vassoio per la conservazione .....	9
6	Dichiarazione di garanzia limitata HP .....	11
	A. Estensione della Garanzia limitata HP .....	11
	B. Limitazioni della garanzia .....	13
	C. Limitazioni di responsabilità .....	13
	D. Legislazione locale .....	13
	Notifiche normative .....	13



---

# 1 Introduzione

Questo accessorio per lo scanner HP Pro consente di impilare fogli di carta dello stesso formato per la scansione in batch. È stato progettato per offrire prestazioni ottimali con la carta normale e fine (75-80 g/m<sup>2</sup>) che tende poco ad arricciarsi.

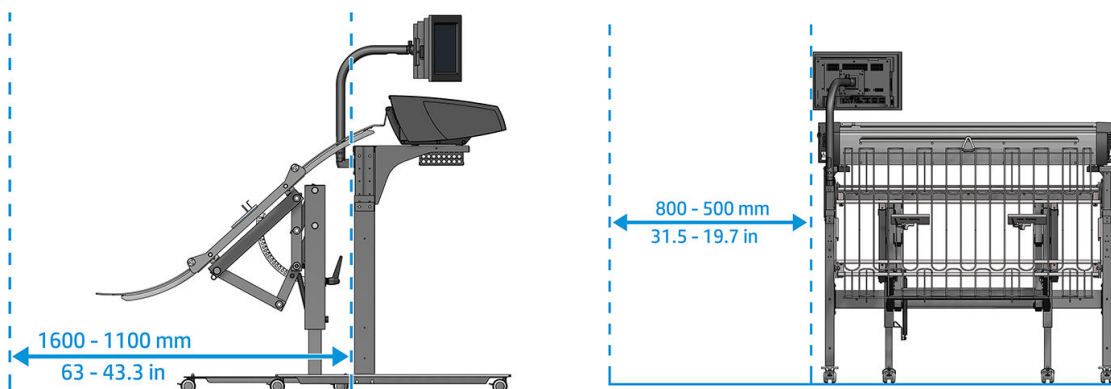
In queste condizioni, è possibile impilare fino a 50 fogli se l'angolazione del vassoio è corretta e se il fermo è in posizione, come illustrato nel presente manuale. La capacità con altri tipi o formati di carta può essere inferiore, a seconda della loro densità e peso.

Il vassoio è stato progettato per supportare i formati carta da A2 (ANSI C) a A0 (Arch E) in lunghezza. La larghezza massima è la massima supportata dallo scanner, che può essere 1.067 o 1.118 mm, a seconda del modello.

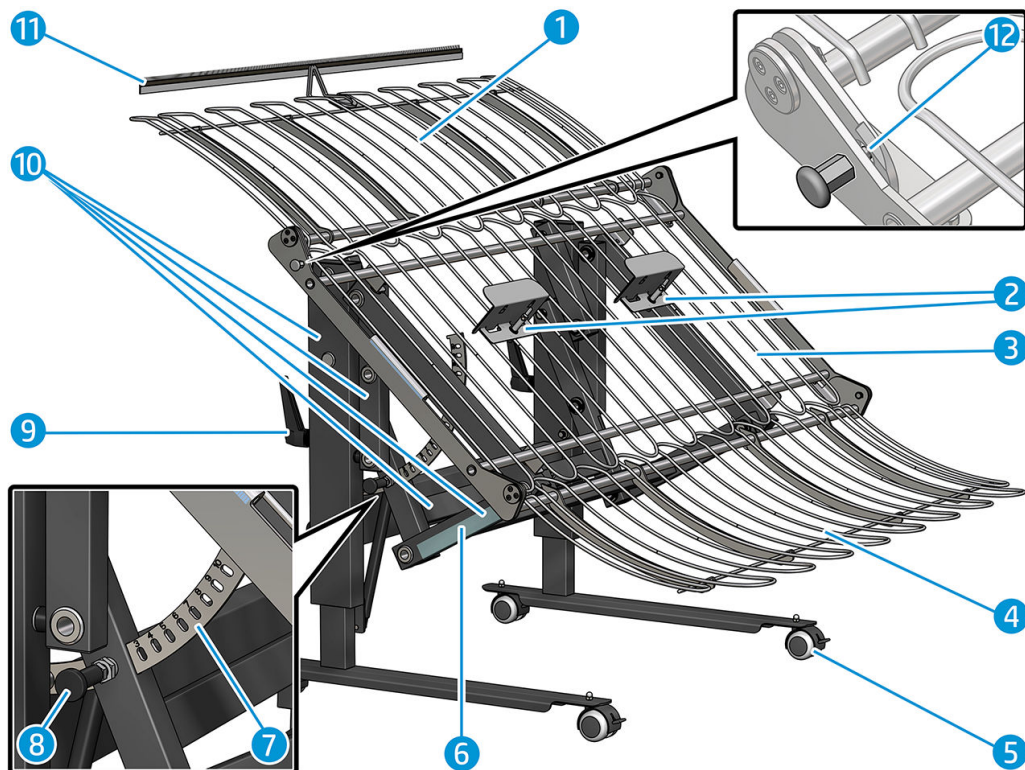


## Spazio richiesto

Le dimensioni del vassoio di uscita sono approssimativamente le seguenti: 1.150 mm lunghezza × 1.190 mm larghezza × 1.200 mm altezza. Si consiglia di lasciare dello spazio extra sul lato sinistro e anteriore del vassoio per agevolare l'esecuzione delle azioni di routine durante il suo utilizzo.



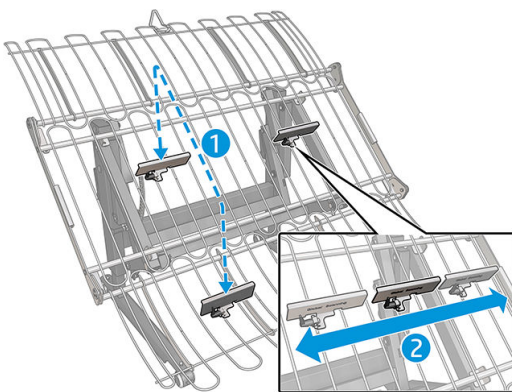
## 2 Componenti contenuti nella confezione



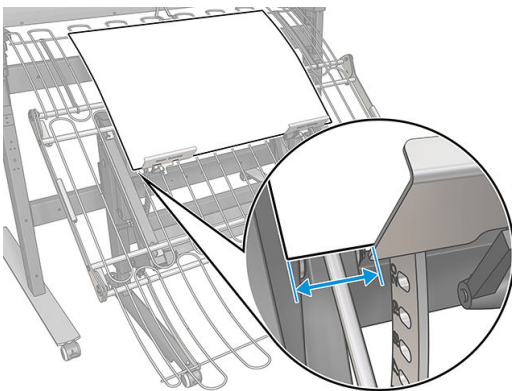
1. Vassoio superiore
2. Fermi della carta (2)
3. Vassoio centrale
4. Vassoio inferiore
5. Rotelle
6. Area di contatto del selettore dell'angolazione
7. Selettore dell'angolazione
8. Manopola di angolazione
9. Regolatori dell'altezza (2)
10. Struttura principale
11. Spazzole antistatiche (solo versione SD)
12. Blocco di sicurezza

## 3 Regolazione dei fermi

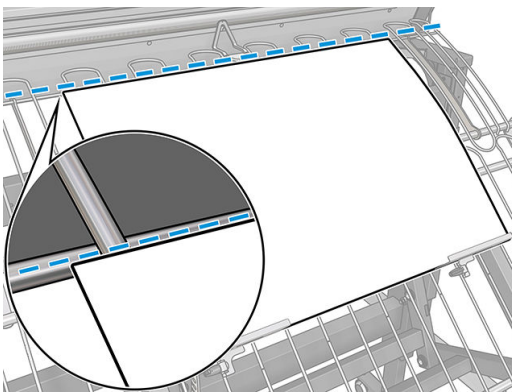
1. Prendere un foglio di carta del formato che si intende acquisire.
2. Preinstallare i fermi nell'area del vassoio centrale o inferiore, a seconda del formato della carta.



HP consiglia di lasciare 5-10 cm del bordo della carta fuori dal bordo del fermo.

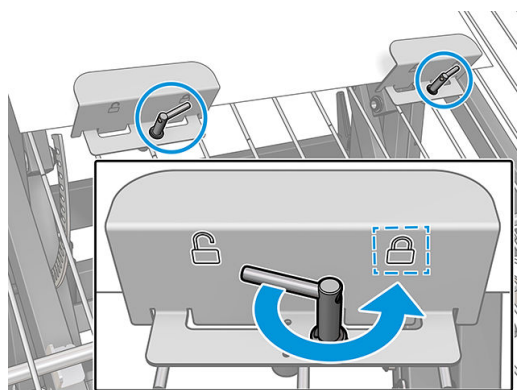


3. Inserire la carta nel vassoio, assicurandosi che il bordo di uscita sia sopra (o almeno non sotto) l'asta superiore del vassoio di caduta. Vedere [Suggerimenti per un'efficace scansione in batch a pagina 7](#).





4. Fissare i due fermi in posizione ruotando la maniglia, in modo che la carta si blocchi con il bordo di uscita nella posizione indicata.



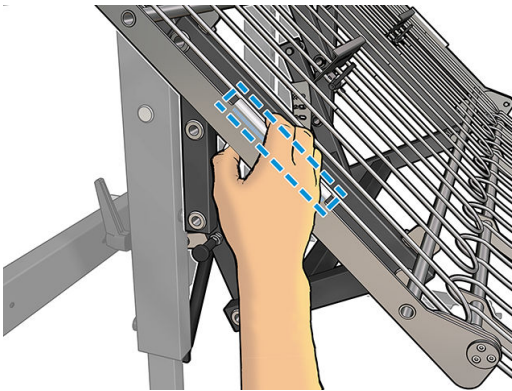
5. Rimuovere il foglio di carta.
6. Regolare l'angolazione del vassoio, se necessario (vedere [Regolazione dell'angolazione del vassoio a pagina 6](#)).
7. Avviare la scansione.

## 4 Regolazione dell'angolazione del vassoio

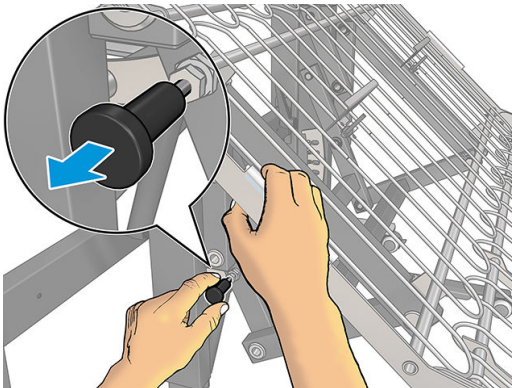
Si potrebbe essere in grado di migliorare lo scorrimento e l'impilamento degli originali nel vassoio di uscita regolando il suo angolo di inclinazione. L'angolo ideale potrebbe variare a seconda del tipo di carta, del formato della carta e delle condizioni ambientali.

L'obiettivo è regolare l'angolo del vassoio in modo che la carta possa cadere liberamente dallo scanner.

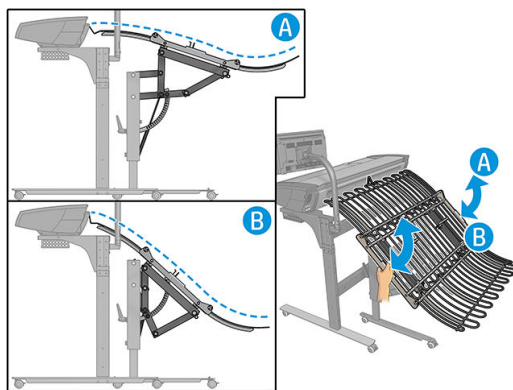
1. Tenere il vassoio con la mano nell'area di contatto.



2. Con l'altra mano, estrarre la manopola per disattivare il blocco.



3. Posizionare il vassoio in base all'angolazione desiderata tirandolo verso l'alto o il basso.



4. Rilasciare la manopola una volta raggiunta l'angolazione desiderata.

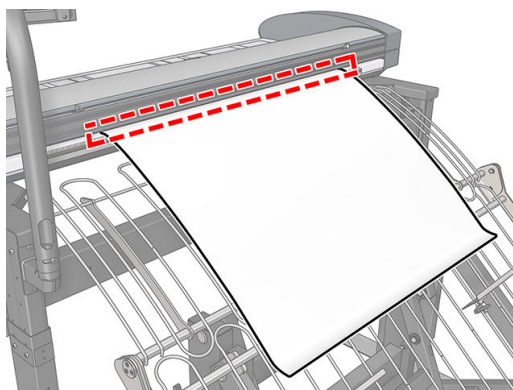
## Suggerimenti per un'efficace scansione in batch

L'angolazione del vassoio di uscita deve essere regolata in modo che i fogli di carta da acquisire cadano liberamente dallo scanner al vassoio senza inceppamento. I fermi devono essere già stati collocati.

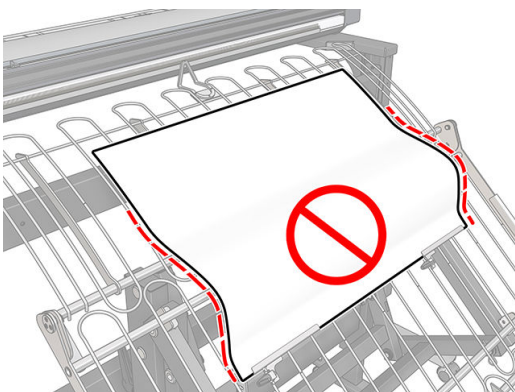
L'angolazione migliore per il vassoio potrebbe variare leggermente a seconda del tipo di carta, del formato della carta e delle condizioni ambientali (temperatura e umidità).

A causa del coefficiente di attrito diverso della carta/vassoio rispetto alla carta/carta, è possibile che l'angolazione cambi dalla prima pagina alle pagine successive. Si consiglia fortemente di regolare l'angolazione con un foglio di carta nel vassoio.

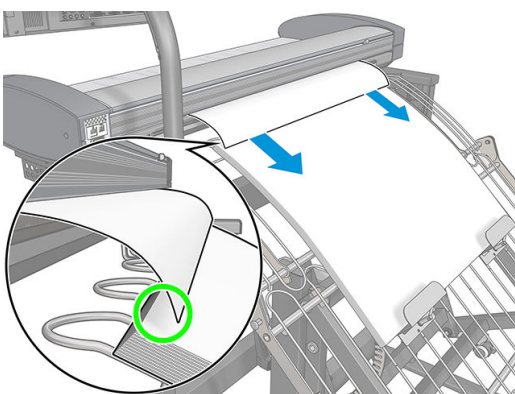
1. Se l'estremità di un foglio è inceppata nello scanner e non scorre completamente nel vassoio, l'angolazione del vassoio deve essere modificata riducendo l'altezza dell'estremità del vassoio.



2. Quando un foglio cade nel vassoio, deve urtare il fermo delicatamente, per evitare danni alla carta e inceppamenti futuri durante la sessione di scansione. Se un foglio non è perfettamente piano sul vassoio, l'angolazione del vassoio deve essere ridotta, aumentando l'altezza dell'estremità del vassoio.



3. Per evitare inceppamenti della carta, assicurarsi che il foglio acquisito cada sopra i fogli già acquisiti.



**SUGGERIMENTO:** Aumentare la lunghezza di pre-acquisizione dello scanner a 25 cm.



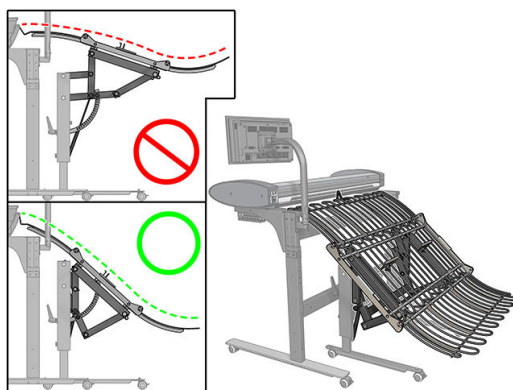
**SUGGERIMENTO:** L'angolo di avvio consigliato per un'acquisizione di gruppo è compreso tra 6 e 10.

**SUGGERIMENTO:** Se la carta tende ad arricciarsi, si consiglia di eseguire l'acquisizione tenendo i bordi interessati nella direzione di scansione, per ridurre il rischio di inceppamenti della carta.

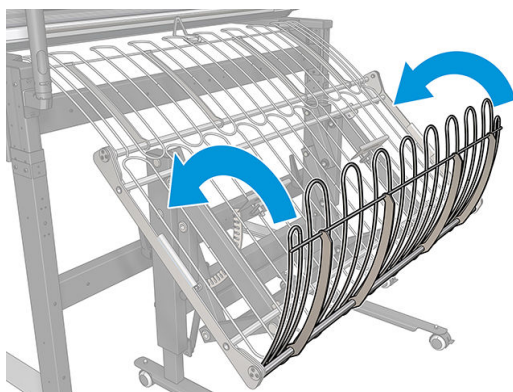
## 5 Piegatura del vassoio per la conservazione

Per riporre il vassoio di uscita in caso di non utilizzo, è possibile piegarlo affinché occupi meno spazio:

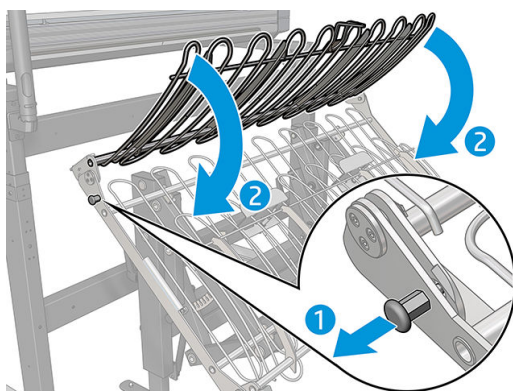
1. Inclinare il vassoio quasi ad angolo retto (vedere [Regolazione dell'angolazione del vassoio a pagina 6](#)).



2. Piegarle il vassoio inferiore verso l'alto sopra il vassoio centrale.



3. Sbloccare il vassoio superiore e piegarlo verso il basso, sopra il vassoio centrale.



4. Riporre il vassoio nel posto desiderato, ad esempio sotto lo scanner.



## 6 Dichiarazione di garanzia limitata HP

Prodotto HP	Periodo di garanzia limitata
Prodotto hardware HP	1 anno
Prodotto software HP	90 giorni

### A. Estensione della Garanzia limitata HP

1. HP garantisce che i prodotti hardware HP sono esenti da difetti di materiale e di fabbricazione in condizioni di utilizzo normale, per il periodo di garanzia limitata indicato. Il periodo di garanzia limitata ha inizio dalla data di acquisto da parte del cliente. Lo scontrino dell'acquisto o la ricevuta della consegna, in cui è riportata la data dell'acquisto del prodotto, è la prova di tale data. Per utilizzare il servizio di garanzia, potrebbe venire richiesto di fornire la prova dell'acquisto.
2. Per i prodotti software, la garanzia limitata di HP si applica unicamente all'impossibilità di eseguire le istruzioni di programma per il periodo summenzionato, a causa di difetti dei materiali e di fabbricazione, se installati e utilizzati correttamente sul dispositivo indicato da HP. HP garantisce inoltre che il software standard di proprietà di HP sarà sostanzialmente conforme alle specifiche. HP non garantisce il funzionamento del software nelle combinazioni hardware e software scelte dall'acquirente, né il soddisfacimento dei requisiti specificati da quest'ultimo.
3. HP non garantisce che il funzionamento dei prodotti sia ininterrotto o privo di errori.
4. La garanzia limitata HP si applica solo agli eventuali difetti derivanti dall'uso normale del prodotto e non include eventuali altri problemi, inclusi quelli derivanti da:
  - a. Calibrazione oppure manutenzione inadeguata o impropria
  - b. Accessori, software, interfacce, carta, parti, inchiostro o materiali di consumo non forniti o supportati da HP
  - c. Utilizzo del prodotto non in conformità alle specifiche del prodotto
  - d. Preparazione oppure manutenzione non appropriata del luogo
  - e. Utilizzo improprio o modifiche non autorizzate
5. Se durante il periodo della garanzia, HP o il suo provider di servizi autorizzato verranno a conoscenza di un difetto di un prodotto coperto dalla garanzia limitata HP, HP riparerà o sostituirà a propria discrezione il prodotto una volta verificato il difetto.
6. **Servizio di garanzia Customer Self Repair (riparazione effettuabile dall'utente).** I prodotti HP sono progettati con molte parti Customer Self-Repair (CSR) per ridurre al minimo i tempi di riparazione e consentire una maggiore flessibilità nella sostituzione di parti difettose. Se, durante il periodo di diagnosi, HP identifica che la riparazione può essere eseguita mediante l'utilizzo di una parte CSR, HP spedisce la suddetta parte direttamente all'utente finale per la sostituzione. Sono disponibili due categorie di parti CSR:

- Parti per le quali il servizio Customer Self-Repair è obbligatorio. Se si richiede a HP di sostituire tali parti, i costi di viaggio e di manodopera di questo servizio verranno addebitati all'utente finale.
- Parti per le quali il servizio Customer Self-Repair è opzionale. Anche tali parti sono progettate per il servizio Customer Self-Repair. Se, tuttavia, si richiede la sostituzione da parte di HP, è possibile che tale operazione venga eseguita senza addebiti aggiuntivi in base al tipo di servizio di garanzia previsto per il prodotto.

In base alla disponibilità e alla collocazione geografica, le parti riparabili dall'utente saranno spedite in modo da essere consegnate il giorno lavorativo successivo. Qualora la posizione geografica lo consenta, la consegna il giorno stesso o entro quattro ore potrebbe essere disponibile a un costo aggiuntivo. Se si richiede assistenza, è possibile contattare telefonicamente un tecnico del Centro di assistenza tecnica HP. HP specifica se è necessario restituire una parte difettosa a HP nei materiali spediti con una parte CSR sostitutiva. Qualora sia richiesta la restituzione della parte difettosa a HP, è necessario spedire tale parte a HP entro un periodo di tempo definito, in genere cinque (5) giorni lavorativi. La parte difettosa deve essere restituita con la documentazione associata nel materiale di spedizione fornito. Qualora la parte difettosa non venga restituita, HP può richiedere il pagamento della sostituzione. Con un servizio Customer Self-Repair, HP pagherà tutti i costi di spedizione e di restituzione della parte e determinerà il corriere/spedizioniere da utilizzare.

7. Se HP dovesse ritenere necessaria la sostituzione o la riparazione del componente o del prodotto difettoso presso il cliente, tali prodotti saranno revisionati gratuitamente presso la sede dell'utente finale soltanto all'interno di aree di viaggio designate per gli spostamenti degli addetti locali all'assistenza. Al di fuori delle aree di spostamento designate per gli addetti locali all'assistenza, i servizi della garanzia verranno erogati presso il cliente solo previo accordo; tali servizi potrebbero comportare il pagamento di spese di viaggio e di altre spese applicabili. Per avere maggiori dettagli sulle aree di viaggio locali, contattare il locale provider di servizi autorizzato HP.
8. Il cliente compirà tutti gli sforzi ragionevolmente necessari per prestare assistenza e collaborare con HP o il provider di servizi autorizzato di HP per risolvere il problema a distanza, per esempio attraverso l'avvio e l'esecuzione di test di autodiagnosi o di programmi di diagnostica, fornendo tutte le informazioni necessarie o eseguendo attività risolutive di base, su richiesta di HP o di un suo provider di servizi autorizzato.
9. Se HP non fosse in grado di riparare o sostituire adeguatamente un prodotto difettoso coperto dalla garanzia limitata, entro un tempo ragionevole dalla notifica, HP rimborserà il valore residuo del prodotto. Il valore residuo è costituito dal prezzo di acquisto versato a HP o a un suo rivenditore autorizzato, meno la svalutazione e l'ammortamento.
10. HP non ha alcun obbligo di sostituire o rimborsare il componente, la parte di ricambio, il materiale di consumo o il prodotto hardware difettoso, compresa la relativa documentazione, fino al momento della sua restituzione. Tutti i componenti, le parti, i materiali di consumo o i prodotti hardware rimossi secondo quanto definito in questa garanzia limitata diverranno proprietà di HP. Nonostante quanto definito finora, HP può rinunciare a richiedere la restituzione del prodotto difettoso da parte del cliente.
11. A meno che non diversamente specificato e in base a quanto consentito dalla legge locale, i prodotti HP possono essere costruiti utilizzando materiali nuovi e usati equivalenti a quelli nuovi in termini di prestazioni e affidabilità. HP può riparare o sostituire i prodotti (i) con prodotti equivalenti, ma usati in precedenza; oppure (ii) con prodotti equivalenti a prodotti originali non più in produzione.
12. La garanzia limitata è valida in qualsiasi paese/regione in cui HP o i relativi fornitori di servizi offrono servizi di garanzia e in cui questo prodotto è stato immesso sul mercato coperto dalla garanzia limitata. Tuttavia, la disponibilità del servizio di garanzia e il tempo di risposta possono variare a seconda del paese/della regione. HP non modificherà la forma, la destinazione o il funzionamento del prodotto per adattarlo a Paesi/regioni per i quali non è mai stato designato in funzione di leggi o normative. Questa garanzia limitata HP è soggetta a tutte le leggi e le norme applicabili, inclusi le leggi e i regolamenti statunitensi e nazionali riguardanti esportazioni e importazioni.



13. I contratti per servizi aggiuntivi possono essere disponibili presso qualsiasi centro di assistenza HP autorizzato nei Paesi/nelle regioni in cui i prodotti HP elencati sono distribuiti da HP o da un importatore autorizzato.
14. L'utente finale è responsabile della sicurezza delle proprie informazioni proprietarie e riservate, nonché del mantenimento di una procedura esterna al prodotto HP per la ricostruzione dei file, dei dati o dei programmi perduti o alterati. HP NON È RESPONSABILE PER I DANNI O LA PERDITA DI FILE MEMORIZZATI SUL DISCO RIGIDO DEL PRODOTTO HP O SU ALTRI DISPOSITIVI DI MEMORIZZAZIONE. HP NON È RESPONSABILE PER IL RECUPERO DI DATI O FILE PERDUTI.

## B. Limitazioni della garanzia

IN BASE A QUANTO CONSENTITO DALLA LEGISLAZIONE LOCALE, NÉ HP NÉ I SUOI FORNITORI POTRANNO OFFRIRE QUALSIASI ALTRA GARANZIA O CONDIZIONE DI OGNI TIPO, ESPRESSA O IMPLICITA ED ESCLUDE IN MODO SPECIFICO GARANZIE IMPLICITE O CONDIZIONI DI COMMERCIALIZZABILITÀ, QUALITÀ SODDISFACENTE E IDONEITÀ PER UN USO SPECIFICO.

## C. Limitazioni di responsabilità

IN BASE A QUANTO STABILITO DALLA LEGISLAZIONE LOCALE, I RIMEDI PREVISTI NELLA PRESENTE GARANZIA LIMITATA SONO GLI UNICI ED ESCLUSIVI RIMEDI CONSENTITI. FATTO SALVO QUANTO SPECIFICATO IN PRECEDENZA, IN NESSUN CASO NÉ HP NÉ I SUOI FORNITORI SARANNO RITENUTI RESPONSABILI DI PERDITE DI DATI, DANNI DIRETTI, INDIRETTI, SPECIALI, INCIDENTALI O CONSEGUENTI, SIA IN BASE AL CONTRATTO, DOLO O QUALSIASI ALTRA TEORIA LEGALE, ANCHE NEL CASO IN CUI FOSSERO STATI INFORMATI DELLA POSSIBILITÀ DI TALI DANNI.

## D. Legislazione locale

1. Questa garanzia limitata offre diritti legali specifici. Il cliente potrebbe disporre di altri diritti legali, differenti in base allo stato di appartenenza negli USA, da provincia a provincia in Canada e da paese/regione a paese/regione nel resto del mondo. Si consiglia di consultare le leggi locali per la determinazione dei diritti a disposizione.
2. Nel caso in cui la presente garanzia dovesse risultare in contrasto con le normative locali, la garanzia verrà ritenuta modificata per conformarsi a tali normative. LE CONDIZIONI DI GARANZIA CONTENUTE IN QUESTA GARANZIA LIMITATA, SALVO NEI LIMITI CONSENTITI DALLE LEGGI VIGENTI, NON ESCLUDONO, LIMITANO O MODIFICANO, MA INTEGRANO, I DIRITTI DI LEGGE APPLICABILI ALLA VENDITA DI QUESTO PRODOTTO ALLACQUIRENTE.

Rev. 05/09

## Notifiche normative

Per individuare le note di sicurezza e le informazioni ambientali e normative relative al prodotto, consultare la documentazione della stampante e i siti Web di HP (<http://www.hp.com/go/certificates/> e <http://www.hp.com/go/environment/>).