



HP Pro Scanner uitvoerlade

Gebruikershandleiding

Uitgave 2

© Copyright 2017 HP Development Company,
L.P.

Wettelijke kennisgevingen

De informatie in dit document kan zonder
vooraankondiging worden gewijzigd.

De enige garanties voor HP-producten en
-diensten worden vermeld in de specifieke
garantie verklaringen bij dergelijke producten en
diensten. Niets in dit document mag worden
opgevat als aanvullende garantie. HP is niet
aansprakelijk voor technische of redactionele
fouten of weglatingen in dit document.

Inhoudsopgave

1 Inleiding	1
Benodigde ruimte	2
2 Meegeleverd in de doos	3
3 De stoppers aanpassen	4
4 De hoek van de lade aanpassen	6
Tips voor het succesvol scannen van een batch	7
5 De lade opvouwen voor opslag	9
6 Beperkte garantieverklaring van HP	11
A. Toepassingsbereik van de beperkte garantie van HP	11
B. Beperking van garantie	13
C. Beperking van aansprakelijkheid	13
D. Lokale wetgeving	13
Internationale kennisgevingen	13

1 Inleiding

Dit accessoire voor de HP Pro Scanner is bedoeld voor het opstapelen van vellen van hetzelfde formaat die als batch worden gescand. Het is ontworpen voor optimale prestaties met gewoon papier en briefpapier (75–80 g/m²) dat nauwelijks omkrult.

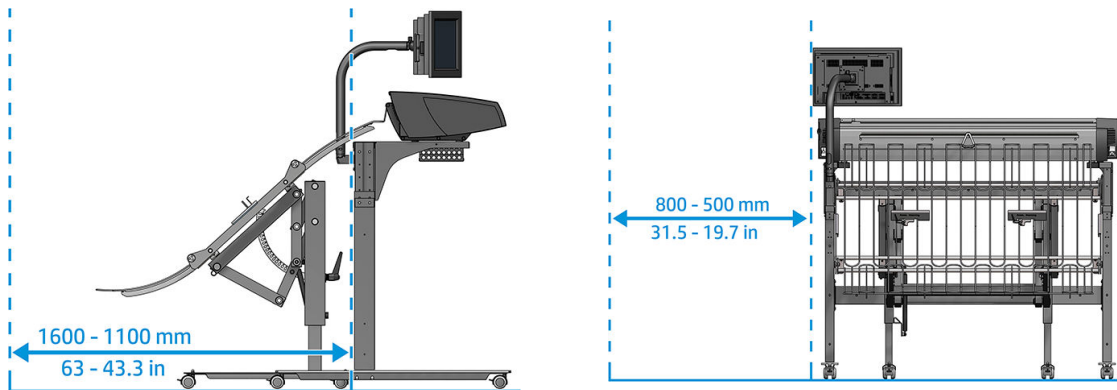
Onder deze voorwaarden kunnen maximaal 50 vellen worden opgestapeld als de hoek van de lade correct is ingesteld en de stopper is ingesteld, zoals in deze handleiding wordt beschreven. De capaciteit voor andere papiersoorten of -afmetingen is mogelijk lager, afhankelijk van de dichtheid en het gewicht.

De uitvoerlade biedt ondersteuning voor papierformaten met een lengte van A2 (ANSI C) tot A0 (Arch E). De maximale breedte die wordt ondersteund door de scanner is 1067 of 1118 mm, afhankelijk van het model.

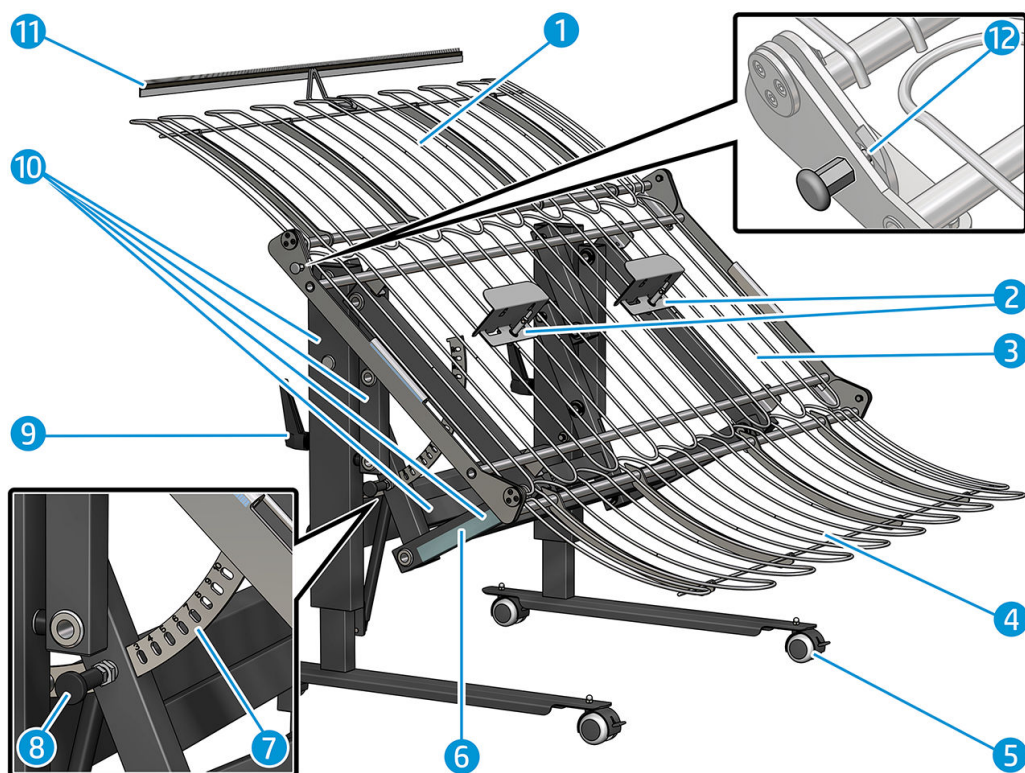


Benodigde ruimte

De uitvoerlade heeft ongeveer de volgende afmetingen: 1150 mm lang × 1190 mm breed × 1200 mm hoog. U wordt aangeraden om aan de linkerkant en voorkant van de lade wat extra ruimte te reserveren voor normale handelingen tijdens het gebruik.



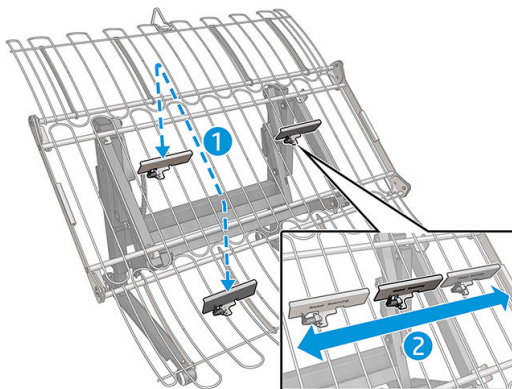
2 Meegeleverd in de doos



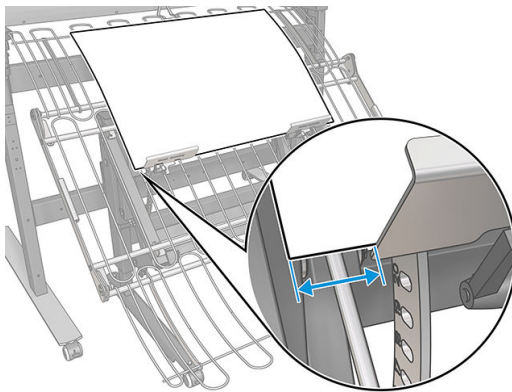
1. Bovenste lade
2. Papierstoppers (2)
3. Middelste lade
4. Onderste lade
5. Wielen
6. Aanraakzone hoekselector
7. Hoekselector
8. Hoekknop
9. Hoogteverstelknoppen (2)
10. Hoofdconstructie
11. Antistatische borstel (alleen SD-versie)
12. Veiligheidsslot

3 De stoppers aanpassen

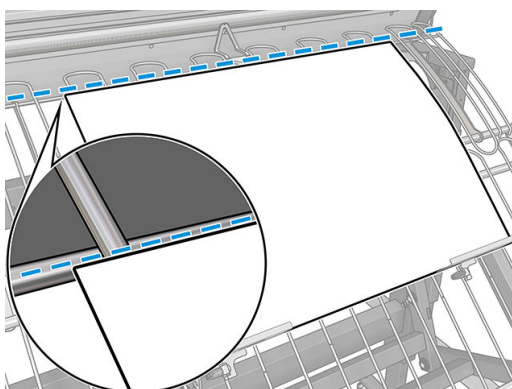
1. Neem een vel papier van het formaat dat u wilt scannen.
2. Stel eerst de stoppers in het gedeelte van de middelste of onderste lade in, afhankelijk van het papierformaat.



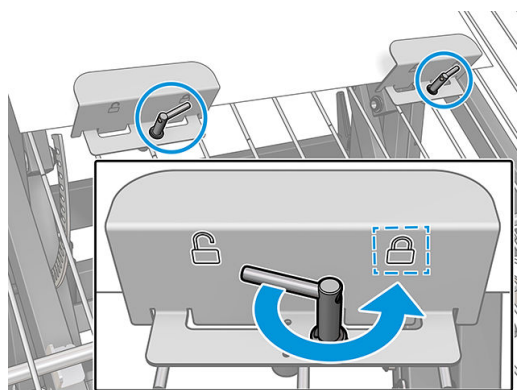
HP raadt aan om de rand van het papier 5-10 cm over de rand van de stopper te laten komen.



3. Plaats het papier op de lade, waarbij u ervoor zorgt dat de onderrand zich boven (of in elk geval niet onder) de bovenste stang van de lade bevindt. Zie [Tips voor het succesvol scannen van een batch op pagina 7](#).



4. Breng de twee stoppers in positie door aan hendel te draaien, zodat het papier wordt tegengehouden met de onderrand in de aangegeven positie.



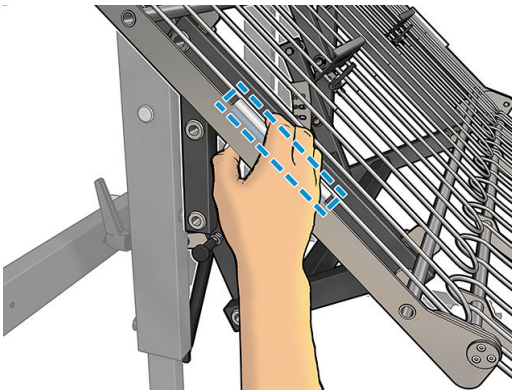
5. Verwijder het vel papier.
6. Pas indien nodig de hoek van de lade aan (zie [De hoek van de lade aanpassen op pagina 6](#)).
7. Start met scannen.

4 De hoek van de lade aanpassen

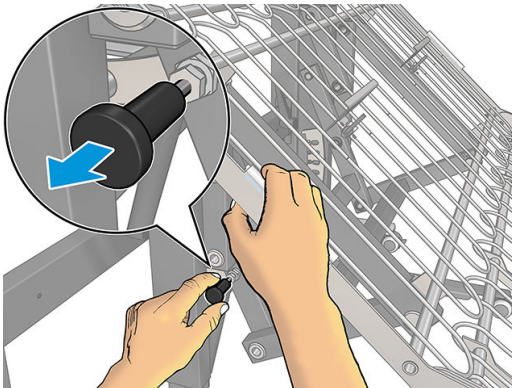
U kunt het schuiven en stapelen van de originelen op de uitvoerlade eventueel verbeteren door de hellingshoek aan te passen. De ideale hoek kan variëren afhankelijk van de papiersoort, het papierformaat en de omgevingscondities.

Het doel is om de hoek van de lade zo aan te passen dat papier onbelemmerd uit de scanner kan vallen.

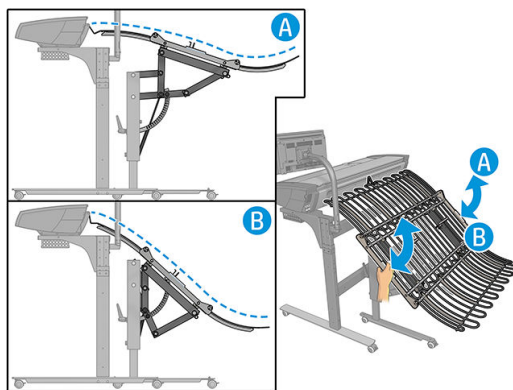
1. Houd de lade vast met uw hand in de aanraakzone.



2. Trek met uw andere hand de knop uit om de vergrendeling los te maken.



3. Beweeg de lade naar de gewenste hoek door deze omhoog of omlaag te duwen.



4. Laat de knop los wanneer de lade in de gewenste hoek staat.

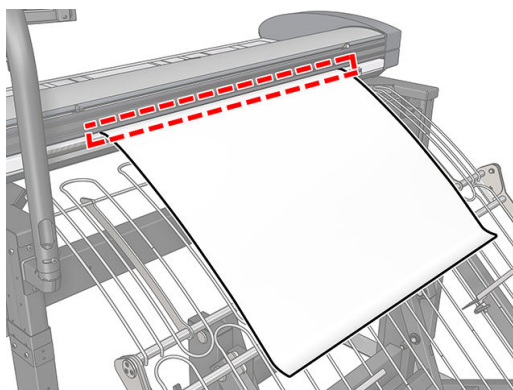
Tips voor het succesvol scannen van een batch

De hoek van de uitvoerlade moet zo worden aangepast dat de gescande vellen papier onbelemmerd uit de scanner op de lade vallen en niet blijven steken. De stoppers moeten vooraf worden ingesteld.

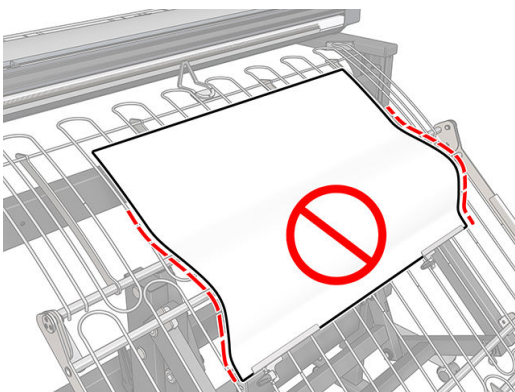
De beste hoek voor de lade kan enigszins variëren afhankelijk van de papiersoort, het papierformaat en de omgevingscondities (temperatuur en vochtigheid).

Er kan een licht verschil zijn tussen de hoek voor de eerste pagina in vergelijking met de daaropvolgende pagina's als gevolg van de afwijkende frictiecoëfficiënt van papier/lade ten opzichte van papier/papier. Wij raden u aan om de hoek in te stellen met een vel papier in de lade.

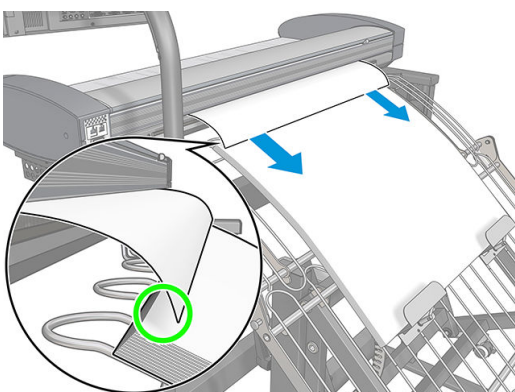
1. Als het uiteinde van een vel blijft steken in de scanner en niet helemaal in de lade schuift, wijzigt u de hoek van de lade door de hoogte van het uiteinde van de lade te verlagen.



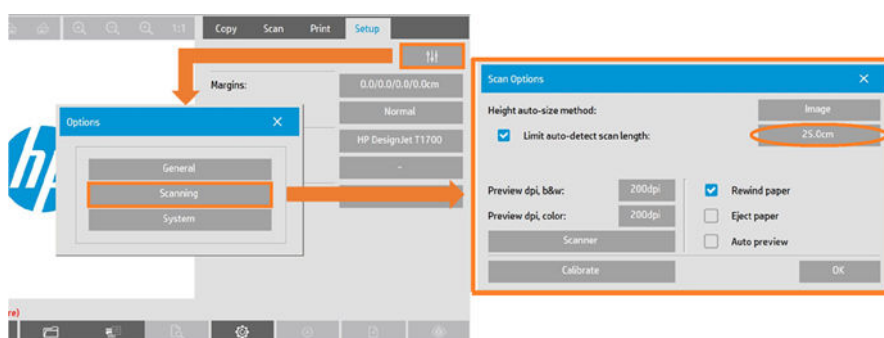
2. Als een vel in de lade valt, moet dit zachtjes tegen de stopper komen om paperschade en toekomstige papierstoringen tijdens de scansessie te voorkomen. Als een vel niet vlak op de lade ligt, moet de hoek van de lade worden verlaagd door de hoogte van het uiteinde van de lade te verhogen.




3. Zorg ervoor dat het gescande vel boven op de vorige gescande vellen valt om papierstoringen te voorkomen.



 **TIP:** Verhoog de prescanlengte van de scanner tot 25 cm.



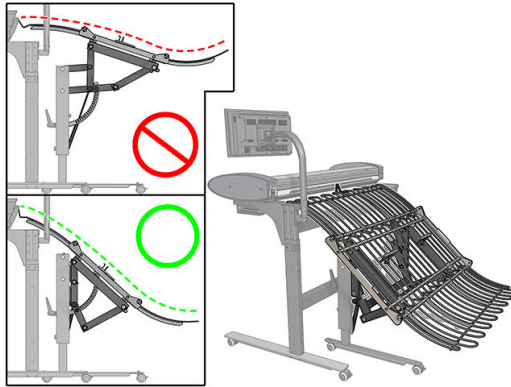
 **TIP:** De aanbevolen hoek om een batchscan te beginnen is tussen 6 en 10.

TIP: Als het papier neigt tot omkrullen, wordt het aanbevolen te scannen met de gekrulde randen in de richting van de scan om zo de kans op papierstoringen te verkleinen.

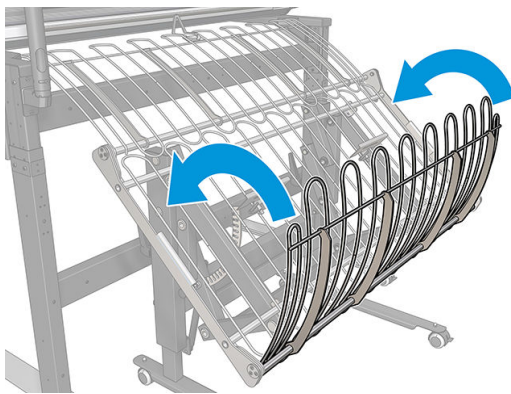
5 De lade opvouwen voor opslag

U kunt de uitvoerlade voor opslag opvouwen zodat deze minder ruimte inneemt:

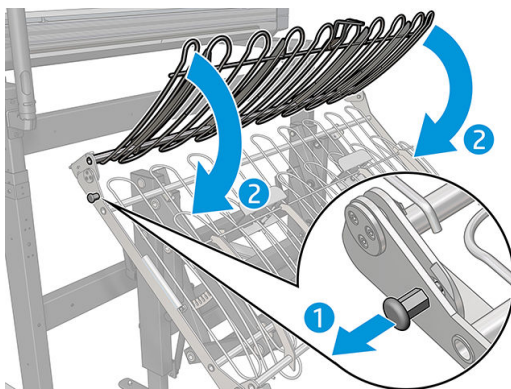
1. Zet de lade in een steile hoek (zie [De hoek van de lade aanpassen op pagina 6](#)).



2. Vouw de onderste lade omhoog over de middelste lade heen.



3. Ontgrendel de bovenste lade en vouw deze omlaag over de middelste lade heen.



4. Sla de lade op een handige plaats op. U kunt hem bijvoorbeeld onder de scanner zetten.



6 Beperkte garantieverklaring van HP

HP product	Periode van de beperkte garantie
HP hardwareproduct	1 jaar
HP softwareproduct	90 dagen

A. Toepassingsbereik van de beperkte garantie van HP

1. HP garandeert u, als eindgebruiker en klant, dat de hierboven vermelde hardwareproducten van HP vrij zijn van materiaal- en productiefouten tijdens normaal gebruik gedurende de hierboven vermelde beperkte garantieperiode. De garantieperiode gaat in op de datum van aankoop. Als bewijs voor de datum van aankoop geldt een aankoop- of ontvangstbewijs waarop de datum van aankoop staat vermeld. Voor het ontvangen van service onder deze garantie kunt u worden gevraagd dit aankoopbewijs te overleggen.
2. Voor softwareproducten geldt de garantie van HP alleen als de software de programma-instructies niet kan uitvoeren gedurende de hierboven vermelde garantieperiode, als gevolg van materiaal- en productiefouten, bij correcte installatie en bij gebruik op het door HP aangewezen apparaat. HP garandeert verder dat software die eigendom is van HP, substantieel voldoet aan de specificaties. HP garandeert niet dat de software werkt in de hardware- en softwarecombinaties die u kiest, of voldoet aan uw vereisten.
3. HP garandeert niet dat de werking van enig product ononderbroken of foutloos zal zijn.
4. De garantie van HP geldt alleen voor defecten die optreden bij een normaal gebruik van de HP producten. De garantie geldt niet voor andere problemen, waaronder problemen die het gevolg zijn van:
 - a. Onjuist of onvoldoende onderhoud of onjuiste kalibratie
 - b. Accessoires, software, interfaces, papier, onderdelen, inkt of benodigdheden die niet zijn geleverd of niet worden ondersteund door HP
 - c. Gebruik dat niet in overeenstemming is met de specificaties van het product
 - d. Onjuiste voorbereiding of slecht onderhoud van de locatie
 - e. Onbevoegde aanpassingen of verkeerd gebruik
5. Als HP of een door HP geautoriseerde serviceleverancier gedurende de toepasselijke garantieperiode op de hoogte wordt gesteld van een defect in een product dat wordt gedekt door deze beperkte garantie van HP, zal HP naar eigen keuze het defecte product repareren of vervangen.
6. **Garantie met reparatie door de klant zelf.** HP producten zijn ontworpen met een groot aantal onderdelen die door de klant zelf kunnen worden vervangen. Hierdoor wordt de tijd die nodig is voor reparatie gereduceerd en ontstaat er meer flexibiliteit bij het vervangen van defecte onderdelen. Als tijdens de diagnose blijkt dat de klant zelf een defect onderdeel kan vervangen en hiermee de reparatie kan uitvoeren, stuurt HP dat onderdeel direct op. Er zijn twee categorieën met onderdelen die door de klant zelf kunnen worden vervangen:

- Onderdelen die de klant zelf moet vervangen. Als u HP vraagt om deze onderdelen te vervangen, worden er reis- en arbeidskosten voor deze service in rekening gebracht.
- Onderdelen die de klant zelf kan vervangen. Deze onderdelen zijn ook ontworpen om zelf door de klant te worden vervangen. U kunt HP echter verzoeken deze onderdelen voor u te vervangen, zonder dat hiervoor extra kosten in rekening worden gebracht. Vervanging wordt in dit geval gedekt door het type garantieverlening dat op uw product van toepassing is.

Op basis van beschikbaarheid en locatie van de klant worden de onderdelen die de klant zelf kan vervangen de volgende werkdag afgeleverd. Indien de locatie van de klant dit toelaat, kunnen deze onderdelen tegen extra kosten op dezelfde werkdag of binnen vier uur worden afgeleverd. Mocht u hierbij assistentie nodig hebben, dan kunt u aan de technische ondersteuning van HP vragen of zij u via de telefoon kunnen assisteren. In het materiaal bij het vervangende onderdeel staat vermeld of een defect onderdeel naar HP moet worden geretourneerd. In gevallen waarin het defecte onderdeel naar HP moet worden geretourneerd, moet u dit onderdeel binnen een bepaalde periode, gewoonlijk vijf (5) werkdagen, naar HP opsturen. Het defecte onderdeel moet met de bijbehorende documentatie en in de geleverde verpakking worden opgestuurd. Indien u het defecte onderdeel niet terugstuurt, kan HP u voor het vervangende product kosten in rekening brengen. Bij reparatie door de klant zelf betaalt HP alle verzendkosten voor het vervangende en geretourneerde product en kiest HP zelf welke koerier/transportonderneming hiervoor wordt gebruikt.

7. Mocht HP er verder voor kiezen het defecte product of onderdeel ter plaatse te repareren, dan worden de benodigde werkzaamheden alleen kosteloos uitgevoerd op de locatie van de eindgebruiker als deze zich binnen het aangewezen servicegebied bevindt. Buiten het aangewezen servicegebied worden onder de garantie vallende werkzaamheden uitsluitend op de locatie van de eindgebruiker uitgevoerd als hierover van tevoren overeenstemming is bereikt. Voor deze werkzaamheden bent u mogelijk extra reiskosten en andere extra kosten verschuldigd. Neem contact op met een door HP geautoriseerde serviceleverancier bij u in de buurt voor meer informatie over servicegebieden.
8. U dient zelf elke redelijke inspanning te verrichten om HP of een door HP geautoriseerde serviceleverancier te ondersteunen of ermee samen te werken om het probleem op afstand op te lossen; hieronder wordt onder meer verstaan het op verzoek van HP of door HP geautoriseerde serviceleverancier starten en uitvoeren van zelftests of diagnostische programma's, het verstrekken van alle benodigde informatie of het uitvoeren van standaardreparatieactiviteiten.
9. Als HP een defect product dat onder deze beperkte garantie van HP valt, niet kan repareren of vervangen, wat van toepassing is, zal HP binnen een redelijke termijn nadat HP kennisgeving van het defect heeft ontvangen, de restwaarde van het product restitueren. De restwaarde is de aankoopprijs die is betaald aan HP of een door HP geautoriseerde wederverkoper, minus de afschrijvingen.
10. HP heeft geen enkele verplichting tot vervanging of restitutie totdat u de defecte componenten, onderdelen, benodigdheden of hardwareproducten, inclusief de bijbehorende documentatie, aan HP hebt geretourneerd. Alle componenten, onderdelen, benodigdheden of hardwareproducten die onder deze beperkte garantie worden teruggenomen, worden het eigendom van HP. Niettegenstaande het hierboven vermelde kan HP aangeven dat u het defecte product niet hoeft te retourneren.
11. Tenzij anders wordt aangegeven en voor zover toegestaan door de van toepassing zijnde wetgeving, kunnen HP producten worden vervaardigd van nieuwe materialen of van nieuwe en gebruikte materialen die qua prestaties en betrouwbaarheid gelijk zijn aan elkaar. HP mag producten repareren of vervangen (i) met/door producten die gelijkwaardig zijn aan de producten die worden gerepareerd of vervangen, maar mogelijk eerder zijn gebruikt; of (ii) met/door een product dat gelijkwaardig is aan een uit het assortiment genomen product.
12. Deze beperkte garantie is geldig in alle landen/regio's waar HP of zijn geautoriseerde serviceleveranciers garantieservices bieden en waar HP het HP product waarvoor deze beperkte garantie van kracht is, op de markt heeft gebracht. De beschikbaarheid van garantieservices en de reactietijd kunnen echter per land/regio variëren. HP zal de vorm, geschiktheid of functie van het product niet wijzigen om het bruikbaar te maken voor een land/regio waarvoor het om juridische of regelgevingsredenen nooit was bedoeld. Op deze beperkte garantie van HP is alle geldende wet- en regelgeving van kracht, waaronder de nationale import- en exportwetgeving en -regelgeving van de VS en andere landen/regio's.

13. Mogelijk zijn er contracten voor extra services verkrijgbaar via geautoriseerde HP servicecentra waar het betreffende HP product wordt gedistribueerd door HP of een geautoriseerde importeur.
14. U bent verantwoordelijk voor de beveiliging van uw vertrouwelijke gegevens en uw bedrijfsinformatie en voor het onderhouden van een procedure buiten het HP product voor het herstel van verloren gegane of gewijzigde bestanden, gegevens of programma's. HP IS NIET AANSPRAKELIJK VOOR SCHADE AAN OF VERLIES VAN BESTANDEN DIE U OP DE HARDE SCHIJF VAN HET HP PRODUCT OF ANDERE OPSLAGAPPARATEN HEBT OPGESLAGEN. HP IS NIET AANSPRAKELIJK VOOR HET HERSTELLEN VAN VERLOREN BESTANDEN OF GEGEVENS.

B. Beperking van garantie

VOOR ZOVER TOEGESTAAN DOOR LOKALE WETGEVING, BIEDEN NOCH HP, NOCH EXTERNE LEVERANCIERS ANDERE UITDRUKKELIJKE OF STILZWIJGENDE GARANTIES OF VOORWAARDEN EN WIJZEN ZIJ MET NAME DE STILZWIJGENDE GARANTIES EN VOORWAARDEN VAN VERKOOPBAARHEID, BEVREDIGENDE KWALITEIT EN GESCHIKTHEID VOOR EEN BEPAALD DOEL AF.

C. Beperking van aansprakelijkheid

VOOR ZOVER TOEGESTAAN DOOR LOKALE WETGEVING, ZIJN DE RECHTSMIDDELEN IN DEZE GARANTIEVERKLARING UW ENIGE EN EXCLUSIEVE RECHTSMIDDELEN. BEHALVE ZOALS HIERBOVEN IS OMSCHREVEN, ZAL HP OF EEN EXTERNE LEVERANCIER IN GEEN GEVAL AANSPRAKELIJK ZIJN VOOR GEGEVENSVERLIES OF VOOR DIRECTE, INDIRECTE, UITZONDERLIJKE, INCIDENTELE SCHADE OF GEVOLGSCHADE (MET INBEGRIJ VAN WINSTDERIVING OF GEDERFDE BESPARINGEN), ONGEACHT HET FEIT OF DE SCHADE BERUST OP CONTRACT, ONRECHTMATIGE DAAD OF EEN ANDERE THEORIE VAN JURIDISCHE AANSPRAKELIJKHEID, ZELFS ALS HP VAN DE MOGELIJKHEID VAN DEZE SCHADE OP DE HOOGTE IS GEBRACHT.

D. Lokale wetgeving

1. Deze beperkte garantie verleent u specifieke wettelijke rechten. U kunt ook nog andere rechten hebben, die in de Verenigde Staten van staat tot staat, in Canada van provincie tot provincie, en in de rest van de wereld van land/regio tot land/regio kunnen variëren. U wordt aangeraden de geldende wetgeving in uw staat, provincie of land/regio te controleren om vast te stellen welke rechten u heb.
2. Voor zover deze garantieverklaring conflicteert met de lokale wetgeving, wordt deze garantieverklaring geacht gewijzigd te zijn in overeenstemming met de lokale wetgeving. DE GARANTIEVOORWAARDEN IN DEZE GARANTIEVERKLARING, BEHALVE VOOR ZOVER TOEGESTAAN DOOR DE VAN TOEPASSING ZIJNDE WETGEVING, VORMEN GEEN UITSLUITING VAN, BEPERKING OP OF WIJZIGING VAN EN ZIJN EEN AANVULLING OP DE VERPLICHTE STATUTAIRE RECHTEN VAN TOEPASSING OP DE VERKOOP VAN DIT PRODUCT AAN U.

Herz. 09-05

Internationale kennisgevingen

Raadpleeg de documentatie bij de printer en de websites van HP (<http://www.hp.com/go/certificates/> en <http://www.hp.com/go/environment/>) voor relevante veiligheidsinformatie en wettelijke voorschriften en milieu-informatie voor uw apparaat.