



Bandeja de saída do scanner HP Pro

Guia do usuário

Edição 2

© Copyright 2017 HP Development Company, L.P.

Avisos legais

As informações contidas neste documento estão sujeitas a alteração sem prévio aviso.

As únicas garantias para os produtos e serviços HP são definidas nas declarações de garantia expressas que acompanham esses produtos e serviços. Nenhuma informação aqui descrita deve ser utilizada para criar uma garantia adicional. A HP não se responsabiliza por omissões ou erros editoriais ou técnicos contidos neste documento.

Conteúdo

1	Introdução	1
	Espaço necessário	2
2	Itens incluídos na embalagem	3
3	Ajuste do limitador	4
4	Ajuste do ângulo da bandeja	6
	Dicas para digitalização em lote bem sucedida	7
5	Dobre a bandeja para armazenamento	9
6	Declaração de garantia limitada da HP	11
	A. Extensão da Garantia Limitada HP	11
	B. Limitações da garantia	13
	C. Limitações de responsabilidade	13
	D. Lei aplicável	13
	Avisos legais	13

1 Introdução

Este acessório para o scanner HP Pro foi projetado para empilhar folhas de papel do mesmo tamanho, digitalizadas como um lote. Foi desenvolvido para oferecer desempenho ideal com papéis simples e comuns (75 a 80 g/m²), com pouca tendência a enrolar.

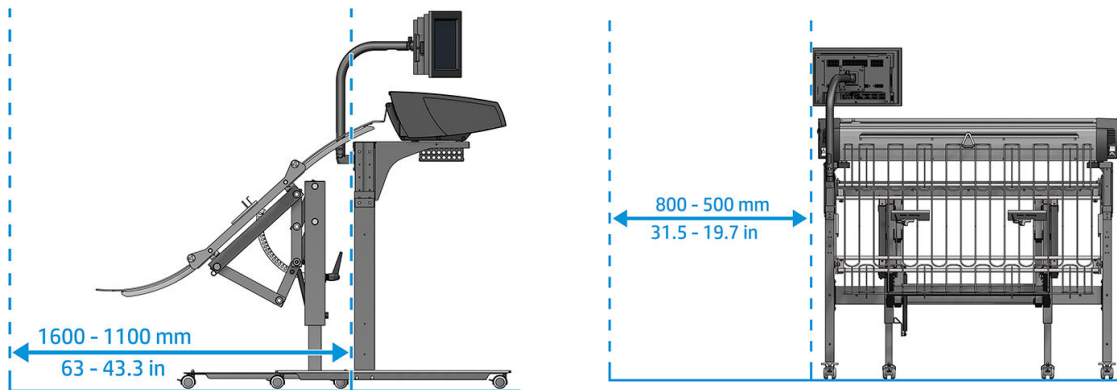
Com essas condições, até 50 folhas poderão ser empilhadas se o ângulo da bandeja estiver definido corretamente e o limitador estiver no lugar, como apresentados neste guia. A capacidade para outros tipos ou tamanhos de papel pode ser menor dependendo da densidade e do peso do papel.

A bandeja foi projetada para oferecer suporte a papéis de tamanho A2 (ANSI C) até A0 (Arch E) de comprimento. A largura máxima é o máximo suportado pelo scanner, que pode ser 1067 ou 1118 mm, dependendo do modelo.

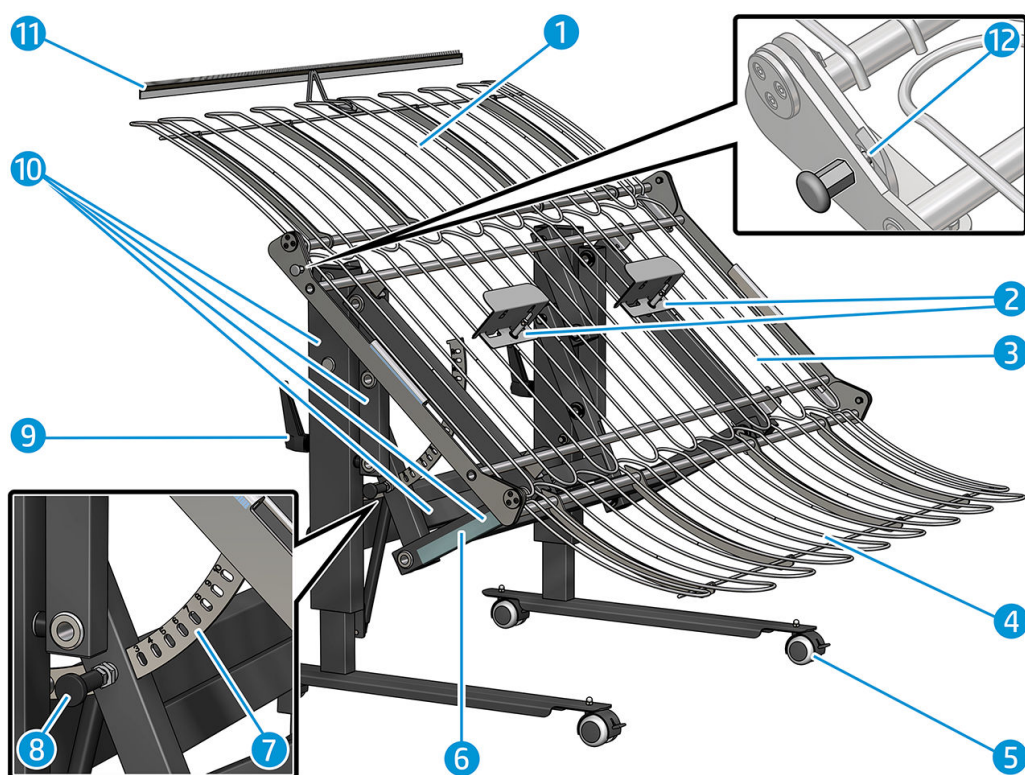


Espaço necessário

A bandeja de saída tem, aproximadamente, as seguintes dimensões: 1.150 mm de comprimento × 1.190 mm de largura × 1.200 mm de altura. É recomendável deixar um espaço extra na parte esquerda e frontal da bandeja para ações normais enquanto ela estiver em uso.



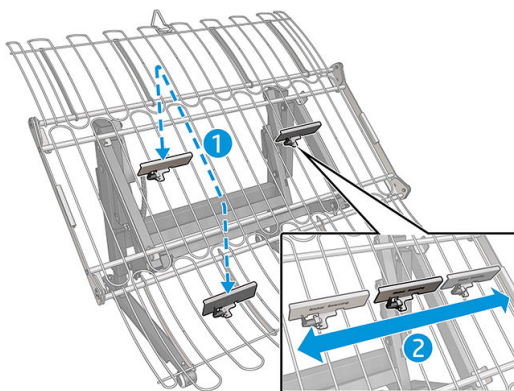
2 Itens incluídos na embalagem



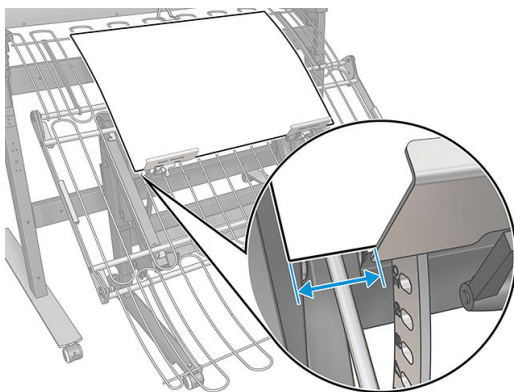
1. Bandeja superior
2. Limitadores de papel (2)
3. Bandeja central
4. Bandeja inferior:
5. Rodas
6. Zona de toque do seletor de ângulo
7. Seletor de ângulo
8. Botão de ângulo
9. Ajustadores de altura (2)
10. Estrutura principal
11. Pincéis antiestáticos (somente na versão SD)
12. Trava de segurança

3 Ajuste do limitador

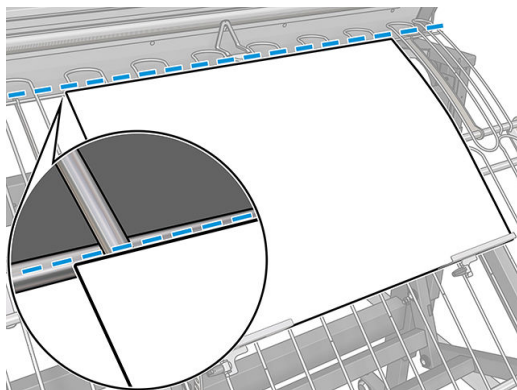
1. Pegue uma folha de papel do tamanho que deseja digitalizar.
2. Instale previamente os limitadores na área da bandeja central ou inferior, dependendo do tamanho do papel.



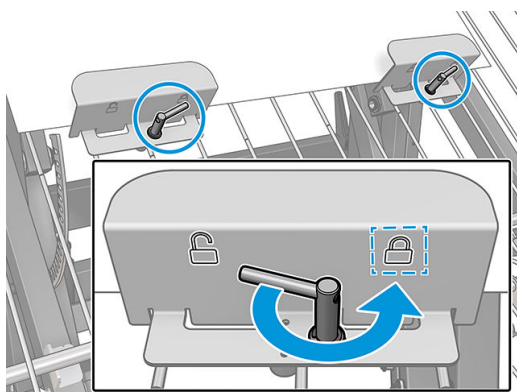
A HP recomenda que a borda do papel esteja de 5 a 10 cm fora da borda do limitador.



3. Coloque o papel na bandeja, garantindo que a borda frontal esteja acima (ou, pelo menos, não abaixo) da haste superior da bandeja de queda. Consulte [Dicas para digitalização em lote bem sucedida na página 7](#).



4. Fixe os dois limitadores no lugar girando a alça, para que o papel pare junto à borda de saída na posição indicada.



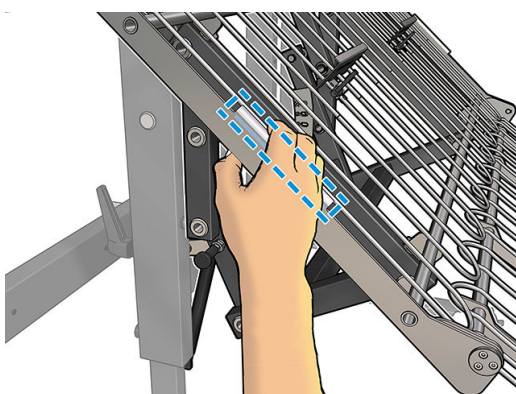
5. Remova a folha de papel.
6. Ajuste o ângulo da bandeja se necessário (consulte [Ajuste do ângulo da bandeja na página 6](#)).
7. Inicie a digitalização.

4 Ajuste do ângulo da bandeja

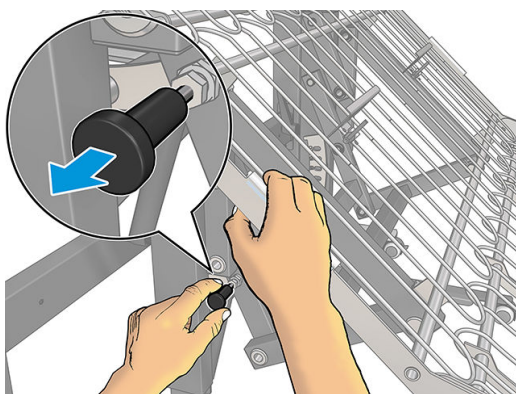
Você pode melhorar o deslizamento e empilhamento dos originais na bandeja de saída ajustando o ângulo de declive. O ângulo ideal pode variar com o tipo de papel, tamanho de papel e condições do ambiente.

O objetivo é ajustar o ângulo da bandeja para que o papel possa cair livremente do scanner.

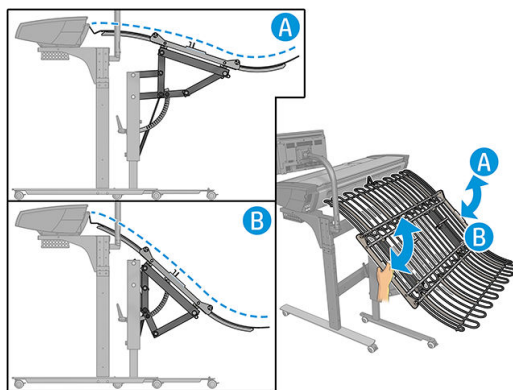
1. Segure a bandeja com a mão na zona de toque.



2. Com a outra mão, puxe o botão para soltar a trava.



3. Mova a bandeja para o ângulo desejado puxando-a para cima ou para baixo.



4. Solte o botão quando a bandeja estiver no ângulo desejado.

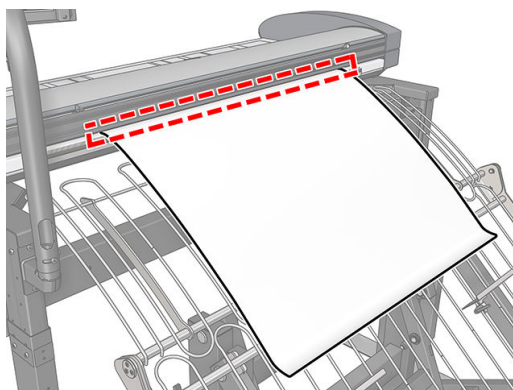
Dicas para digitalização em lote bem sucedida

O ângulo da bandeja de saída deve ser ajustado para que as folhas de papel digitalizadas caiam livremente do scanner para a bandeja sem que atolem. Os limitadores devem ser previamente configurados.

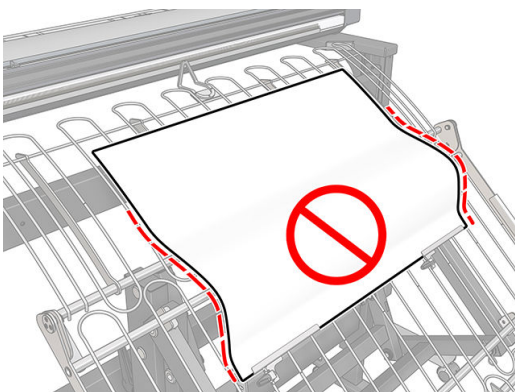
O melhor ângulo para a bandeja pode variar um pouco com o tipo do papel, o tamanho do papel e as condições do ambiente (temperatura e umidade).

Pode haver variação no ângulo da primeira página para as páginas subsequentes, devido à diferença do coeficiente de fricção papel/bandeja versus papel/papel. É altamente recomendável definir o ângulo com uma folha de papel na bandeja.

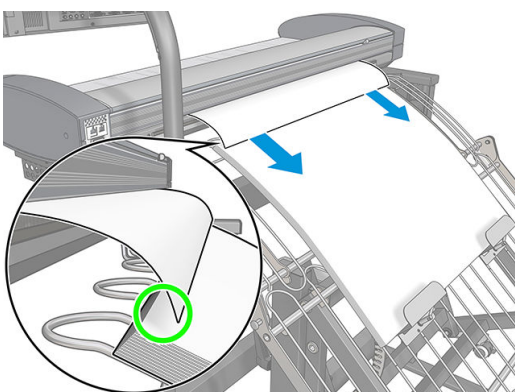
1. Se a extremidade de uma folha estiver presa no scanner e não deslizar completamente para a bandeja, o ângulo da bandeja deve ser alterado, diminuindo a altura da extremidade da bandeja.



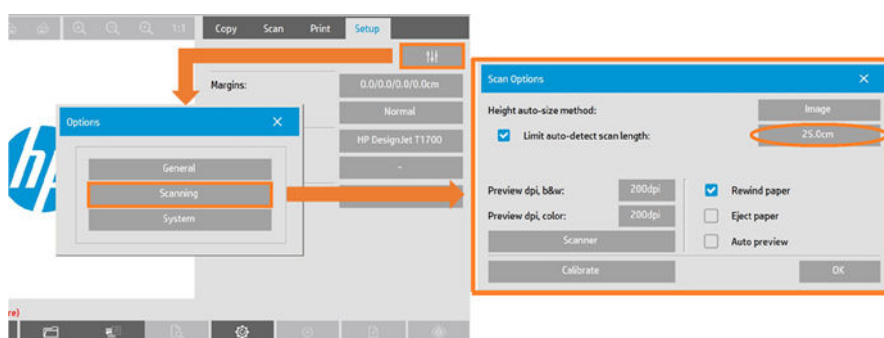
2. Quando uma folha cai na bandeja, ela deve bater no limitador com cuidado para evitar danos ao papel e futuros congestionamentos de papel durante a sessão de digitalização. Se uma folha não estiver plana na bandeja, o ângulo da bandeja deve ser diminuído, aumentando a altura da extremidade da bandeja.



3. Para evitar congestionamentos de papel, certifique-se de que a folha digitalizada caia sobre as folhas digitalizadas anteriores.



DICA: Aumente o comprimento de pré-digitalização do scanner para a 25 cm.



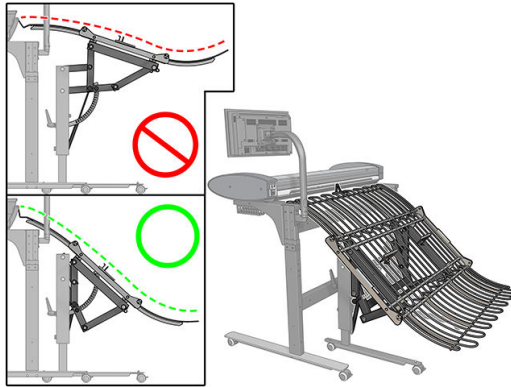
DICA: O ângulo recomendado no qual iniciar uma digitalização em lote é entre 6 e 10.

DICA: Se o papel tende a enrolar, recomenda-se digitalizar com as bordas enroladas na direção da digitalização, para reduzir o risco de congestionamentos de papel.

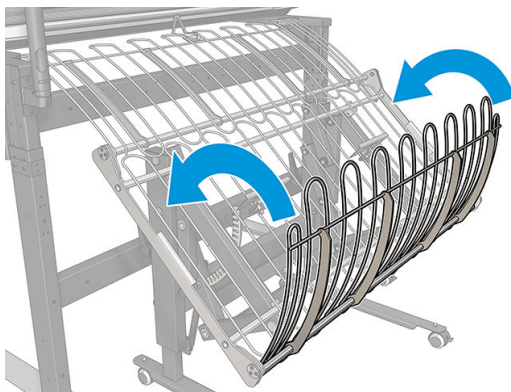
5 Dobre a bandeja para armazenamento

Você pode dobrar a bandeja de saída para armazenamento para que ela ocupe menos espaço:

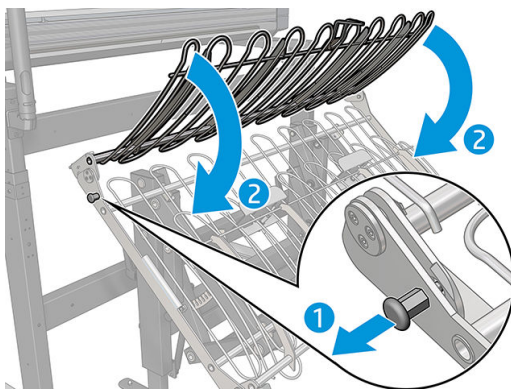
1. Defina a bandeja em um ângulo íngreme (consulte [Ajuste do ângulo da bandeja na página 6](#)).



2. Dobre a bandeja inferior para cima da bandeja central.



3. Destrave a bandeja superior e dobre-a para baixo, sobre a bandeja central.



4. Armazene a bandeja onde for conveniente. Por exemplo, pode ser armazenada sob o scanner.



6 Declaração de garantia limitada da HP

Produto HP	Período de garantia limitada
Produto de hardware HP	1 ano
Produto de software HP	90 dias

A. Extensão da Garantia Limitada HP

1. A HP garante a você, consumidor final, que os produtos de hardware HP não apresentarão defeitos com relação aos materiais nem à fabricação, em condições normais de uso, durante o Período de Garantia Limitada especificado anteriormente. O Período de garantia limitada começa na data em que você adquire o produto. O comprovante datado de venda ou de entrega, mostrando a data de aquisição do produto, é a sua prova da data de aquisição. Talvez seja necessário fornecer uma prova de aquisição como condição para o recebimento do serviço de garantia.
2. Para produtos de software, a Garantia limitada HP se aplica apenas no caso de falha na execução de instruções de programação, para o Período da garantia limitada especificado acima, falha essa devida a materiais e a fabricação, quando apropriadamente instalado e usado no dispositivo designado pela HP. Outras garantias HP, para software padrão de propriedade da HP, estarão essencialmente de acordo com as especificações. A HP não garante que o software funcionará de acordo com as combinações de hardware e software selecionadas pelo usuário ou atenderá aos requisitos especificados por este.
3. A HP não garante que a operação de qualquer produto será contínua ou não apresentará erros.
4. A Garantia Limitada HP apenas cobre defeitos decorrentes de utilização apropriada do produto, não se aplicando a qualquer outro problema, inclusive os que resultarem de:
 - a. Manutenção ou calibração impróprias ou inadequadas
 - b. Acessórios, software, interfaces, papel, peças, tinta ou suprimentos que não sejam fornecidos ou suportados pela HP
 - c. Operações fora das especificações do produto
 - d. Manutenção ou preparação impróprias do site
 - e. Modificação não autorizada ou uso incorreto
5. Se a HP ou um fornecedor de serviço autorizado HP receber, durante o período de vigência da garantia, comunicado de defeito em qualquer produto coberto por essa Garantia limitada HP, a HP tem a opção de reparar ou substituir o produto provado como defeituoso.
6. **Serviço de garantia de autorreparo do cliente.** Os produtos HP são projetados com várias peças de Customer Self-Repair (CSR, Serviço de Reparo Executado pelo Cliente) para diminuir o tempo de reparo e permitir maior flexibilidade na substituição de partes defeituosas. Se, durante o período de diagnóstico, a HP identificar que o reparo pode ser realizado pelo usuário com uma peça CSR, a HP enviará essa peça diretamente para que o cliente possa substituir. Há duas categorias de peças CSR:

- Peças para as quais o serviço de reparo executado pelo cliente é obrigatório. Se você solicitar que a HP substitua essas partes, você será cobrado pelos custos de viagem e trabalho desse serviço.
- Peças para as quais o serviço de reparo executado pelo cliente é opcional. Essas peças também são projetadas para o Serviço de Reparo Executado pelo Cliente. No entanto, se você solicitar que a HP as substitua por você, isso pode ser feito sem cobrança de taxa adicional no tipo de serviço de garantia designado para o seu produto.

Com base na disponibilidade e em locais geograficamente possíveis, as partes CSR serão enviadas no próximo dia útil. Pode ser oferecida entrega no mesmo dia ou em quatro horas com cobrança de taxa adicional onde geograficamente possível. Se for preciso assistência, é possível ligar para o HP Technical Support Center (Centro de Suporte Técnico da HP) e receber auxílio de um técnico pelo telefone. A HP especifica nos materiais enviados com a peça de substituição CSR se a peça defeituosa deve ser devolvida para a HP. Caso a peça deva ser devolvida para a HP, você deverá enviá-la com defeito de volta para a HP em um determinado período de tempo, geralmente cinco (5) dias úteis. A peça defeituosa deve ser devolvida com a documentação relacionada no material de envio fornecido. A não devolução da peça pode resultar em cobrança pela HP da substituição. Com o serviço de reparo executado pelo cliente, a HP pagará todos os custos de envio e devolução da peça e determinará o transporte a ser usado.

7. Tendo a HP escolhido substituir ou reparar o produto ou a peça defeituosa onde estiver instalada, tais produtos serão entregues sem cobrança de taxa, no endereço do cliente final, somente dentro de áreas de viagem de serviço local definidas. Em áreas que estiverem fora da área definida de viagem de serviço local, os serviços relativos à garantia serão prestados somente no endereço do cliente final sob acordo prévio; você poderá ser solicitado a pagar as despesas de viagens e outras despesas aplicáveis a tais serviços. Entre em contato com o fornecedor de serviços autorizado local da HP para obter informações sobre áreas de viagem local.
8. Você fará todos os esforços razoáveis para dar suporte e cooperar com a HP ou com um fornecedor de serviço autorizado HP para resolver o problema remotamente, por exemplo, iniciando e executando autotestes ou programas-diagnóstico, fornecendo todas as informações necessárias ou executando atividades remediadoras sob solicitação da HP ou de um fornecedor de serviço autorizado HP.
9. Se a HP não puder reparar ou substituir, conforme aplicável, o produto com defeito coberto pela Garantia Limitada, a HP devolverá, em um prazo razoável após a notificação do defeito, o valor residual do produto. O valor residual será o preço de compra, pago à HP ou a um revendedor autorizado HP, menos a depreciação e a amortização.
10. A HP não terá nenhuma obrigação de substituir ou reembolsá-lo, até que sejam devolvidos os componentes defeituosos, peças, suplementos ou produto de Hardware HP, inclusive a relativa documentação. Todos os componentes, peças, suprimentos ou produtos de hardware removidos sob a Garantia limitada tornam-se propriedade da HP. Não obstante o supracitado, a HP pode dispensar a exigência para o usuário devolver o produto defeituoso.
11. A não ser que especificado de outra forma e de acordo com o permitido pela lei aplicável, os produtos HP podem ser fabricados com materiais novos ou com materiais novos e usados, que sejam equivalentes aos novos no que diz respeito ao desempenho e à confiabilidade. A HP pode consertar ou substituir produtos (i) por outros produtos equivalentes, mas que possam ter sido utilizados anteriormente; ou (ii) por um produto equivalente ao original, que não seja mais fabricado.
12. Esta Garantia limitada é válida em qualquer país/região onde a HP ou seus fornecedores de serviço autorizados ofereçam serviços de garantia e onde a HP comercialize o produto HP coberto por essa Garantia limitada. No entanto, a disponibilidade do serviço de garantia e o tempo de resposta podem variar de país/região para país/região. A HP não modificará o formato, a adequação ou o funcionamento do produto para operá-lo em um país no qual nunca houve a intenção de que viesse a funcionar por razões legais e de controle. Esta Garantia Limitada HP está sujeita a todas as leis e regulamentações aplicáveis, inclusive a leis e regulamentações de importação e exportação nacionais nos EUA.

13. Contratos para serviços adicionais podem estar disponíveis em qualquer instalação de serviço HP autorizada, em que o produto HP listado seja distribuído pela HP ou por um importador autorizado.
14. Você é responsável pela manutenção de procedimentos externos ao produto HP necessários para recuperação de arquivos perdidos ou alterados de dados ou de programas, e pela segurança de suas informações confidenciais e de propriedade. A HP NÃO SE RESPONSABILIZA POR PERDAS OU DANOS CAUSADOS EM QUAISQUER ARQUIVOS ARMAZENADOS POR VOCÊ NO DISCO RÍGIDO DOS PRODUTOS HP OU EM OUTROS DISPOSITIVOS DE ARMAZENAMENTO. A HP NÃO É RESPONSÁVEL PELA RECUPERAÇÃO DE ARQUIVOS OU DADOS PERDIDOS.

B. Limitações da garantia

NOS TERMOS PERMITIDOS PELA LEI APLICÁVEL, NEM A HP NEM OS RESPECTIVOS FORNECEDORES PRESTAM QUALQUER OUTRA GARANTIA OU CONDIÇÕES DE QUALQUER TIPO, EXPRESSAS OU SUBENTENDIDAS, EM RELAÇÃO AOS PRODUTOS DA HP E SE ISENTAM ESPECIFICAMENTE DAS GARANTIAS IMPLÍCITAS OU DAS CONDIÇÕES DE COMERCIALIZAÇÃO, QUALIDADE SATISFATÓRIA E ADEQUAÇÃO A UM DETERMINADO FIM ESPECÍFICO.

C. Limitações de responsabilidade

NOS TERMOS PERMITIDOS PELA LEI APLICÁVEL, AS SOLUÇÕES FORNECIDAS NESTA GARANTIA LIMITADA SÃO AS ÚNICAS E EXCLUSIVAS OFERECIDAS AO CLIENTE. EXCETUANDO-SE O QUE ESTA DESCRITO ACIMA, EM NENHUMA SITUAÇÃO A HP OU SEUS PARCEIROS FORNECEDORES SÃO RESPONSÁVEIS POR PERDA DE DADOS, DANOS DIRETOS, INDIRETOS, ESPECIAIS, ACIDENTAIS OU CONSEQUENTES (INCLUINDO QUALQUER PERDA DE LUCROS OU RESERVAS), QUER BASEADO EM CONTRATO, JUSTIÇA OU OUTRA TEORIA LEGAL, QUER AVISADA DA POSSIBILIDADE DE TAIS DANOS.

D. Lei aplicável

1. Esta Garantia limitada dá a você direitos legais específicos. O usuário também pode ter outros direitos, que variam em cada estado nos Estados Unidos, em cada região no Canadá e em cada país. Você deve consultar as leis aplicáveis nacionais, da região ou do estado, para determinar seus direitos.
2. Na medida em que a presente Declaração de Garantia for contrária às leis aplicáveis, deverá ser alterada para que não mais contrarie tais leis aplicáveis. OS TERMOS DE GARANTIA ESTABELECIDOS NESTA GARANTIA LIMITADA, EXCETO NA EXTENSÃO PERMITIDA POR LEI, NÃO EXLUEM, RESTRINGEM OU MODIFICAM OS DIREITOS ESTATUTÁRIOS OBRIGATÓRIOS APLICÁVEIS À VENDA DESTE PRODUTO A VOCÊ, E OS COMPLEMENTAM.

Rev. 05/09

Avisos legais

Consulte a documentação da impressora e os sites da HP (<http://www.hp.com/go/certificates/> e <http://www.hp.com/go/environment/>) para encontrar avisos de segurança relevantes e informações legais e ambientais para o seu produto.