



HP Pro 掃描器出紙匣

使用指南

第 2 版

© Copyright 2017 HP Development  
Company, L.P.

## 法律聲明

此文件所包含資訊如有更改，恕不另行通知。

HP 產品與服務的保固僅列於隨產品及服務所附的明確保固聲明中。本文件的任何部分都不可構成任何額外的保固。HP 不負責本文件在技術上或編輯上的錯誤或疏失。

---

# 目錄

1 簡介 .....	1
需要的空間 .....	2
2 包裝內含項目： .....	3
3 調整止動器 .....	4
4 調整紙匣角度 .....	6
成功批次掃描的秘訣 .....	7
5 摺疊紙匣以便存放 .....	9
6 HP 有限保固聲明 .....	11
A. HP 有限保固範圍 .....	11
B. 保固限制 .....	12
C. 義務限制 .....	12
D. 當地法律 .....	13
法規注意事項 .....	13



# 1 簡介

這個 HP Pro 掃描器的附件是設計用來堆疊批次掃描的同尺寸紙張。此附件搭配不易捲曲的普通紙和銅版紙 (75-80 g/m<sup>2</sup>) 使用時，可發揮最佳效能。

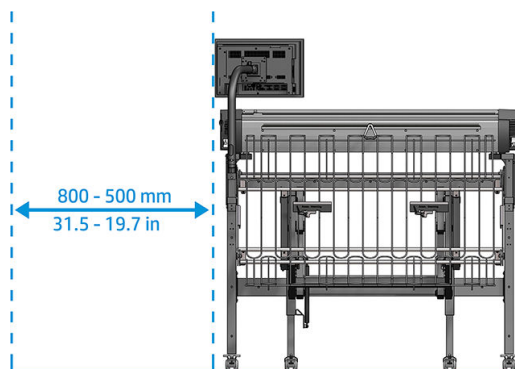
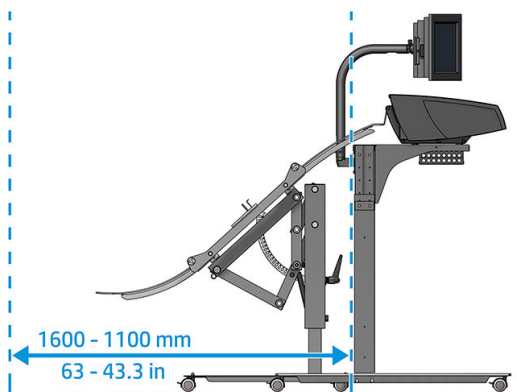
在這些條件下，如果依照本指南所述為紙匣設定正確的角度並將止動器調整至適當位置，最多可堆疊 50 張紙。其他紙張類型或尺寸的容量可能較低，具體容量視紙張的密度和重量而定。

紙匣的設計可支援長度為 A2 (ANSI C) 到 A0 (Arch E) 的紙張尺寸。最大寬度則是掃描器支援的上限，可能是 1067 或 1118 公釐，具體視型號而定。

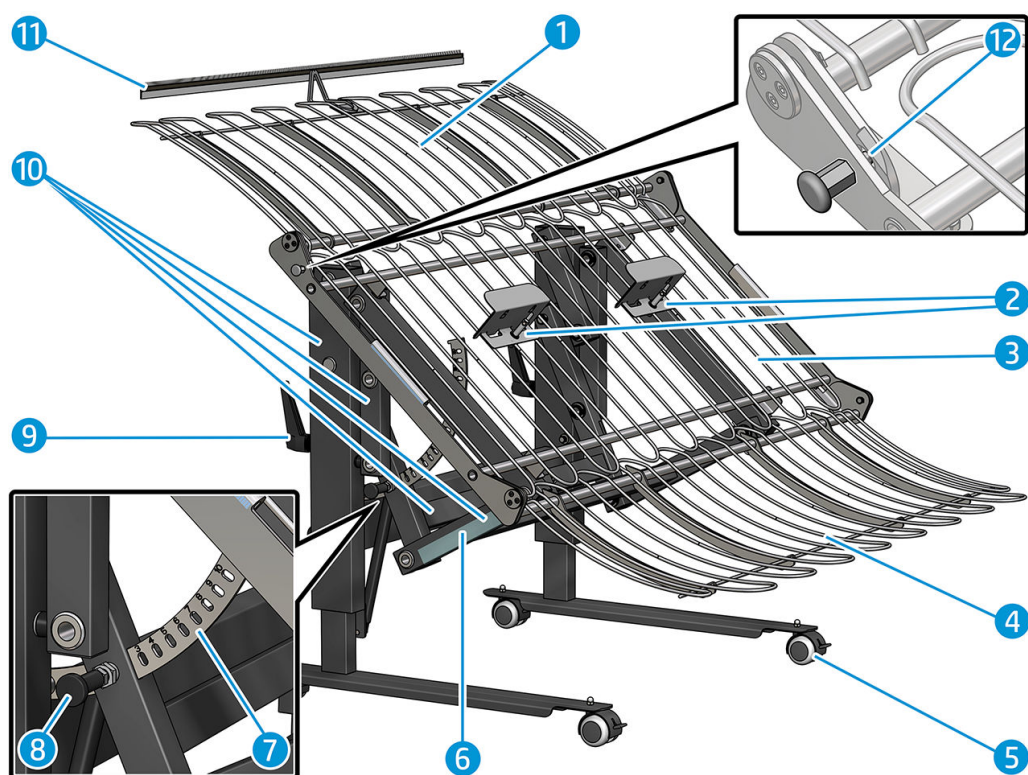


## 需要的空間

出紙匣的尺寸約為：長 1150 公釐 × 寬 1190 公釐 × 高 1200 公釐。建議您在紙匣的左側和前方保留一些額外空間，以便使用時能正常動作。



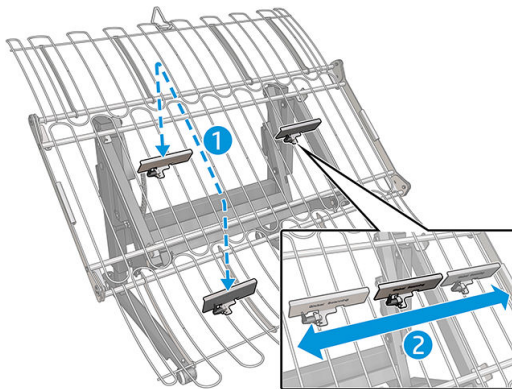
## 2 包裝內含項目：



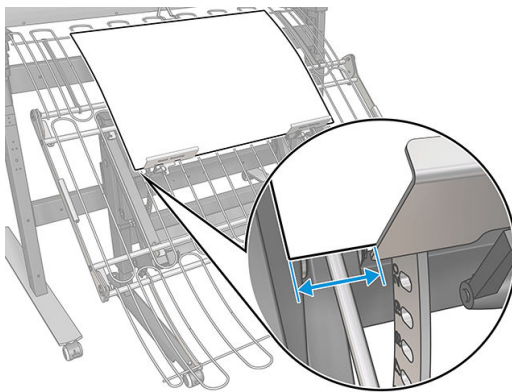
1. 上層紙匣
2. 紙張止動器 (2)
3. 中層紙匣
4. 下層紙匣
5. 輪子
6. 角度選擇器接觸區
7. 角度選擇器
8. 角度旋鈕
9. 高度調整器 (2)
10. 主結構
11. 抗靜電刷 (僅限 SD 版本)
12. 安全鎖定

## 3 調整止動器

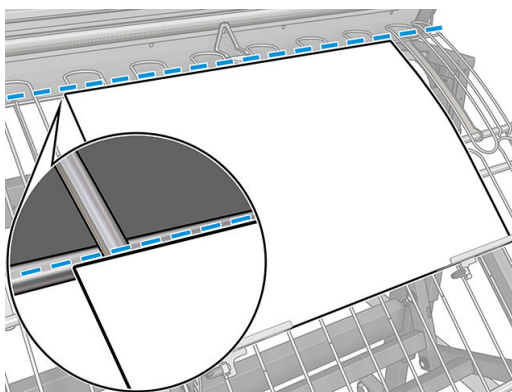
1. 準備一張與您想要掃描的尺寸相同的紙張。
2. 將止動器預先安裝在中層或下層紙匣的區域，具體視紙張尺寸而定。



HP 建議紙張邊緣應在止動器邊緣外 5 - 10 公分。

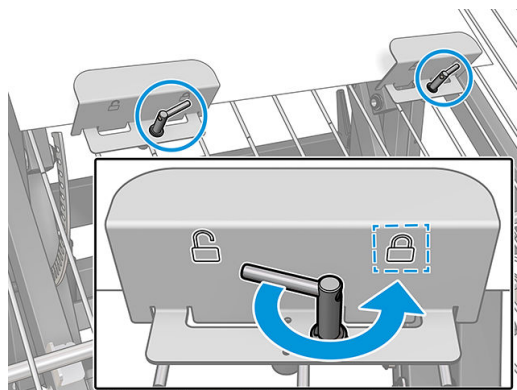


3. 將紙張放在紙匣，確保後緣高於上方的掉落紙匣金屬桿 (或至少等高)。請參閱[位於第 7 頁的成功批次掃描的秘訣](#)。





4. 旋轉止動器的把手，將兩個止動器固定在適當位置，紙張停止不動時，其後緣應在圖中指出的位置。



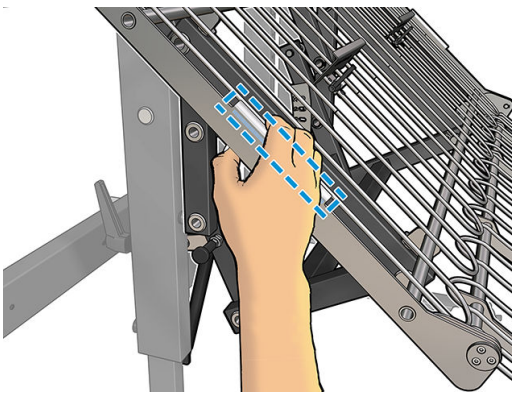
5. 移除單張紙。
6. 如有必要，請調整紙匣的角度（請參閱[位於第 6 頁的調整紙匣角度](#)）。
7. 開始掃描。

## 4 調整紙匣角度

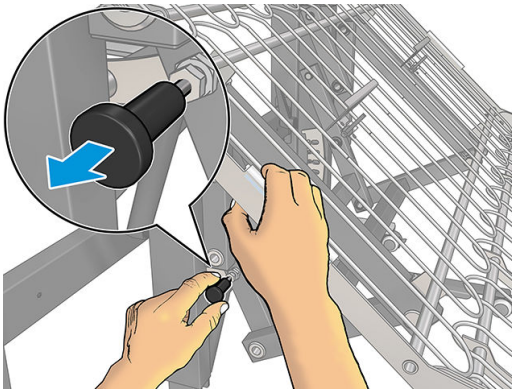
調整出紙匣的坡度角也許可以改善原稿在出紙匣上滑動和堆疊的情形。理想的角可能會因紙張類型、紙張尺寸和環境條件而異。

這樣做的目的是要調整紙匣的角度，使紙張可以順暢地從掃描器掉落。

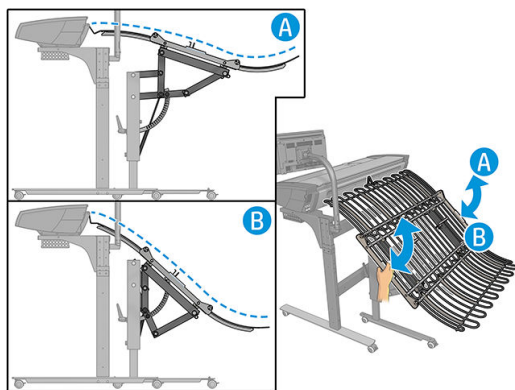
1. 用手握住紙匣的接觸區。



2. 用另一隻手拉出旋鈕以解開鎖定。



3. 往上或往下拉動紙匣，將紙匣移動至所需的角。



4. 當紙匣達到所需的角時，鬆開旋鈕。

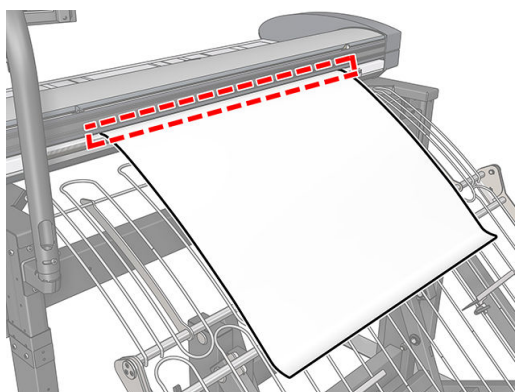
## 成功批次掃描的秘訣

調整出紙匣的角度時，應使掃描的單張紙可以順暢地從掃描器掉落到紙匣上而不會卡住。止動器應該事先安裝。

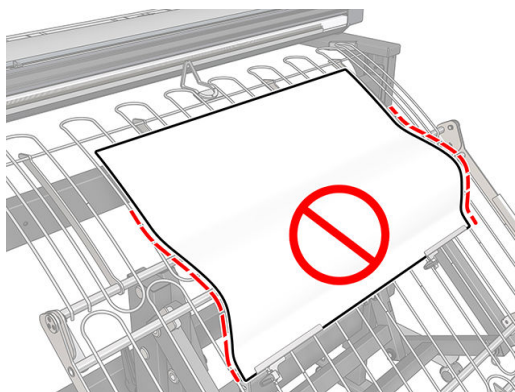
紙匣的最佳角度可能因紙張類型、紙張尺寸和環境條件（溫度和濕度）而略有差異。

由於紙張/紙匣與紙張/紙張間的摩擦係數不同，第一頁與後續頁所適用的紙匣角度可能略有變化。強烈建議您在紙匣中只有一張紙的情況下設定角度。

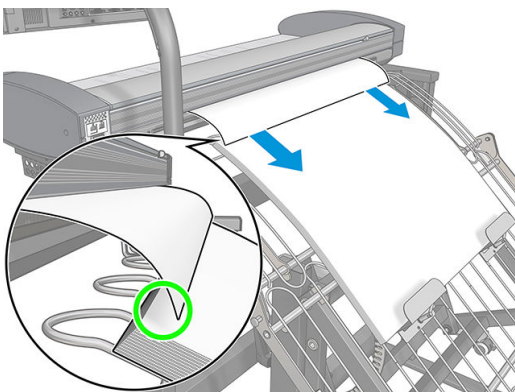
1. 如果單張紙的末端留在掃描器內而沒有完全滑入紙匣，則應降低紙匣末端的高度以改變紙匣的角度。




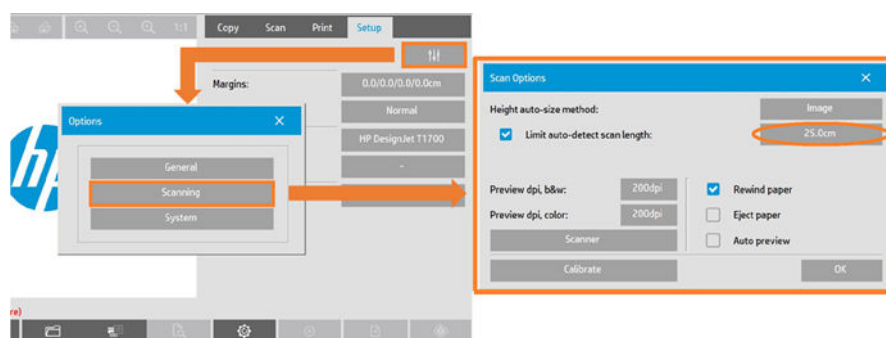
2. 當單張紙落入紙匣時，應該輕輕地觸及止動器，以避免紙張受損並避免在掃描工作階段期間發生卡紙的情形。如果單張紙沒有平躺在紙匣上，則應提高紙匣末端的高度以縮小紙匣的角度。




3. 為避免卡紙，請確定已掃描的紙張會掉在上一張掃描的紙張上方。



 **提示：** 將掃描器的預掃描長度增加至 25 公分。



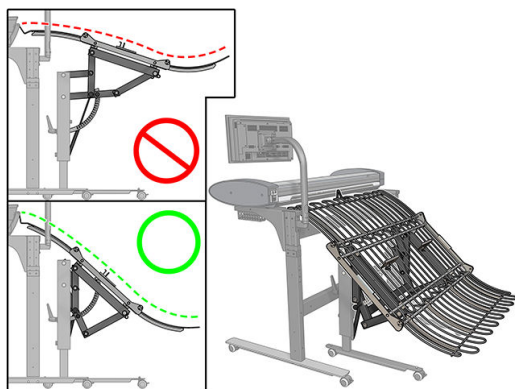
 **提示：** 建議開始進行批次掃描的角度是 6 到 10 之間。

**提示：** 如果紙張很容易捲曲，建議您以捲曲邊做為掃描方向，可避免卡紙情況。

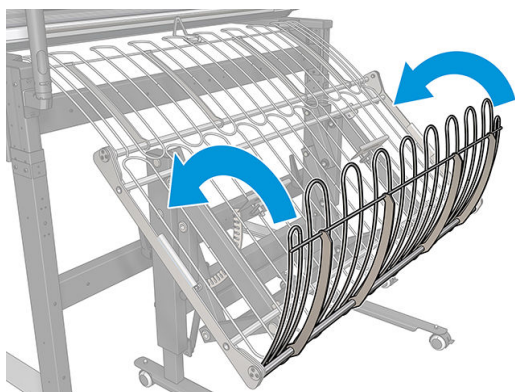
## 5 摺疊紙匣以便存放

您可以將出紙匣摺疊並存放，以減少其佔用的空間：

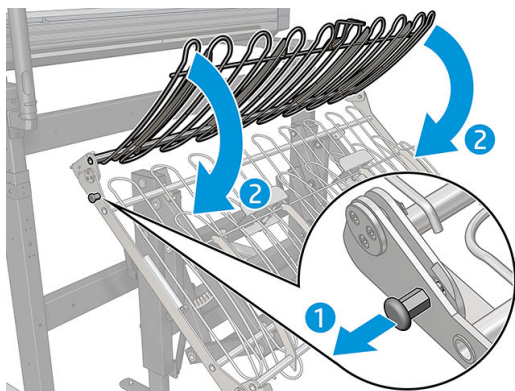
1. 將紙匣調整成陡直的角度（請參閱[位於第 6 頁的調整紙匣角度](#)）。



2. 將下層紙匣往上摺疊蓋住中層紙匣。



3. 將上層紙匣打開，往下摺疊蓋住中層紙匣。



4. 將紙匣存放在合適的地方。例如，您將可以將它存放在掃描器下方。



## 6 HP 有限保固聲明

HP 產品	有限保固期間
HP 硬體產品	1 年
HP 軟體產品	90 天

### A. HP 有限保固範圍

1. HP 謹向貴用戶保證，在上述的「有限保固期間」內，HP 硬體產品在正常使用情形下不會有材料上和製造上的瑕疵。「有限保固期間」係從貴用戶購買日期起算。印有產品購買日期的發票或送貨收據，即為購買日期之證明。貴用戶應出示購買證明，始得享有保固服務。
2. 針對軟體產品，HP 的「有限保固」僅適用於在上述「有限保固期間」內，依 HP 指定方式在裝置上正確安裝和使用的情況下，由於材料和製造上的瑕疵而導致其程式指令無法執行之範圍。HP 更進一步保證，HP 擁有的標準軟體將實質上符合規格。HP 並不保證軟體可以在貴用戶所選擇的軟硬體組合中正常運作，或是符合貴用戶指定的要求。
3. HP 並不保證任何產品在操作上絕不會中斷或毫無錯誤。
4. HP 「有限保固」範圍僅限正常使用 HP 產品的情況下所發生的瑕疵，對其他任何問題概不負責，包括因下列情形所導致的後果：
  - a. 不恰當或未充分維護或校準
  - b. 使用非由 HP 所提供或支援的附件、軟體、介面、紙張、零件、墨水或耗材
  - c. 作業環境超出產品所容許的規格
  - d. 場所準備或維護不當
  - e. 未經授權擅自修改或使用不當
5. 在適用的保固期間內，若 HP 或 HP 授權服務供應商接獲通報得知包括在本 HP 「有限保固」內的任何產品發現瑕疵，則 HP 將可自行選擇修復或更換已證實有瑕疵的產品。
6. **客戶自行維修保固服務。** HP 產品在設計上含有許多客戶自行維修 (CSR) 零件，可減少修復時間並且在進行瑕疵零件更換時提供更大的彈性。在診斷期間，如果 HP 識別該修復可經由使用 CSR 零件完成，則 HP 會直接將該零件寄送給您，供您進行更換。共有兩種 CSR 零件類別：
  - 強制性使用者自行維修零件。如果您要求 HP 更換這一類零件，將會向您酌收這項服務的差旅及勞務費用。
  - 選擇性使用者自行維修零件。這一類零件也是設計供使用者自行維修使用。但是，如果您需要 HP 為您更換零件，根據您產品的保固服務類型，這一類更換作業並不會另外收取任何費用。



視取得狀況及地理條件而定，通常 CSR 零件將於第二個工作天送達。對於地理上允許的地區，可能會提供當日或 4 小時內出貨服務，但須另外收取費用。如果需要協助，請連絡 HP 技術支援中心，技術人員將會透過電話為您提供協助。HP 會在 CSR 更換零件隨附的材料中指定是否要將瑕疵零件退回給 HP。如果必須將瑕疵零件退回給 HP，您必須在指定的期間內 (通常為五 (5) 個工作日)，將該瑕疵零件寄回給 HP。您必須將瑕疵零件連同當時寄送材料中的相關文件一併寄回。如果沒有將瑕疵零件寄回，HP 可能將會向您收取更換費用。如果是客戶自行修復，HP 會支付所有寄送費用與零件寄回時所需的成本，並決定要使用的貨運公司。

7. 若 HP 決定現場更換或修復有瑕疵的產品或零件，但僅限於當地指定的服務範圍內，才會於客戶機構免費更換該等產品。若在當地指定的服務範圍外，則會在取得事先同意後，才於客戶機構執行保固服務；貴用戶可能需要支付此等服務的交通費及其他適用的費用。如需了解當地服務範圍的詳細資訊，請洽詢當地的 HP 授權服務供應商。
8. 貴用戶將盡一切可能支援及協助 HP 或 HP 授權服務供應商，以便從遠端解決問題，例如，啟動並執行自我測試或診斷程式、提供所有必要資訊，或是依照 HP 或 HP 授權服務供應商的要求執行基本的補救措施。
9. 如果 HP 未能依約修復或更換含括在本「有限保固」的瑕疵品，HP 將於接獲產品瑕疵通知後的合理時間內，依產品剩餘價值退款。剩餘價值就是支付給 HP 或 HP 授權經銷商的購買價格減掉折舊及攤還後的金額。
10. 倘若貴用戶未將瑕疵組件、零件、耗材或硬體產品 (包括相關說明文件) 退還 HP，HP 將無義務更換產品或退款。依據本「有限保固」規定而取出之所有組件、零件、耗材或硬體產品均屬 HP 之產權所有。不論前述規定為何，HP 有權撤回貴用戶應退還瑕疵產品之必要性。
11. 除非另有聲明，在當地法律許可的範圍內，HP 所製造的產品是使用全新材料，或是效能及可靠性與新品相同的新舊混合材料。HP 得以下列方式修復或更換產品：(i) 以待修復或待更換之產品的同等產品更換，但不一定是新品；或 (ii) 以原產品的同等已停產產品更換。
12. 本「有限保固」適用於 HP 或其授權服務供應商對本「有限保固」中載明銷售之 HP 產品提供保固服務的國家 / 地區。然而，保固服務的適用性及受理時間可能因國家 / 地區的不同而異。HP 不會基於特定國家 / 地區相關法規禁止使用產品而更改其外型、尺寸或功能。本 HP 有限保固符合所有適用法令，包括美國與其他國家 / 地區進出口法令。
13. 由 HP 或其授權進口商轉售而取得上述 HP 產品的其他 HP 授權服務機構可能會提供附加的服務合約。
14. 貴用戶有責任確保專屬與機密資訊的安全性，亦有責任維護 HP 產品的外部程序，以便重建遺失或變更的檔案、資料或程式。對於貴用戶儲存在 HP 產品硬碟或其他儲存裝置上的檔案，若有任何損壞或遺失，HP 概不負責。HP 亦不負責復原遺失的檔案或資料。

## B. 保固限制

在當地法律許可的範圍內，HP 及其協力供應商均不提供任何形式之瑕疵擔保或條件，無論其為明示或默示者，且特此聲明，不提供適售性、品質滿意度及適合某特定用途之任何默示瑕疵擔保或條件。

## C. 義務限制

在當地法律許可的範圍內，本「有限保固」中的救濟權將是貴用戶所能享有的唯一且全部的救濟權。除上述規定者外，不論根據合約、侵權聲明或任何其他法理，亦不論 HP 是否已被告知有下列損壞發生的可能性，HP 及其協力供應商對任何資料損失、直接、間接、特殊、意外或連帶的損害 (包括任何利潤或資產損失) 概不負責。



## D. 當地法律

1. 本「有限保固」授予貴用戶特定之法律權利。且根據美國各州、加拿大各省，以及全球各國家 / 地區的法律，貴用戶亦可能享有其他權利。建議貴用戶查閱所適用之州 / 省或國家 / 地區的法律，以期享有完整之權利。
2. 本「保固聲明」若與當地法律有所衝突，則應修正本「保固聲明」以符合當地法律。除法律明文規定者外，本「有限保固」所列保固條款並未排斥、限制，或修改本產品銷售所適用的強制法定權利，而是其附加條款。

修訂版本 05/09

## 法規注意事項

請參閱印表機文件與 HP 網站 (<http://www.hp.com/go/certificates/>與 <http://www.hp.com/go/environment/>)，尋找您產品的相關安全注意事項、法規與環保資訊。