

מדריך למשתמש



© Copyright 2018 HP Development Company,  
L.P.

AMD הוא סימן מסחרי של Advanced Micro Devices, Inc., ראשי התיבות HDMI, הסמליל של High-Definition Multimedia Interface ו-HDMI הם סימנים מסחריים או סימנים מסחריים רשומים של Microsoft .HDMI Licensing LLC ו-Windows הם סימנים מסחריים או סימנים מסחריים רשומים של Microsoft Corporation בארצות הברית ו/או במדינות אחרות.

המידע המובא כאן עשוי להשתנות ללא כל הודעה מוקדמת. האחריות הבלעדית למוצרים ולשירותים של HP מפורטת במפורש בכתבי האחריות הבלתי-מוצרים ולשירותים אלו. אין להבין מתוך הכתוב לעיל כי תחול על המוצר אחריות נוספת כלשהי. חברת HP מסירה מעליה כל חבות שהיא בגין שגיאות טכניות, שגיאות עריכה או השמטות הכלולות במסמך זה.

#### **הודעה על אודות המוצר**


מדריך זה מתאר את המאפיינים הנפוצים ברוב הדגמים. ייתכן שיכולות מסוימות לא תהיינה זמינות במוצר שברשותך. כדי לגשת למדריך למשתמש העדכני ביותר, היכנס לאתר <http://www.hp.com/support>, ובצע את ההוראות המופיעות על גבי המסך. לאחר מכן, בחר **מדריכים למשתמש**.


מהדורה ראשונה: ינואר 2018


מק"ט מסמך: L14985-BB1

מדריך זה מספק מידע על המאפיינים של הצג, על אופן התקנתו ועל המפרטים הטכניים שלו.


---

**אזהרה!** מצביע על מצב מסוכן כלומר, מצב שאם לא יימנע תוצאותיו **עלולות** להיות מוות או פציעה חמורה. 

**זהירות!** מצביע על מצב מסוכן כלומר, מצב שאם לא יימנע תוצאותיו **עלולות** להיות פציעות קלות עד בינוניות. 

**חשוב:** הערה שמציינת שהמידע חשוב אך אינו מתייחס לסיכונים אפשריים (לדוגמה, הודעות המתייחסות לנזקי רכוש). הודעה שמתרה במשתמש כי כשל בביצוע התהליך בדיוק כפי שמתואר עלול לגרום לאובדן נתונים או לנזק לחומרה או לתוכנה. וכן, הערה שמכילה מידע חיוני שמסביר מושג או את הדרך להשלמת משימה. 

**הערה:** מכיל מידע נוסף שנועד להדגיש או להשלים נקודות חשובות בטקסט הראשי. 

**עצה:** עצות מועילות להשלמת משימה. 

---

**ומה**™  
HIGH-DEFINITION MULTIMEDIA INTERFACE

מוצר זה כולל טכנולוגיית HDMI.



# תוכן העניינים

## 1 תחילת העבודה

|   |   |
|---|---|
| 1 | מידע בטיחותי חשוב   |
| 2 | תכונות המוצר ורכיביו  |
| 2 | תכונות  |
| 3 | רכיבי צד אחורי  |
| 3 | דגם 54.61 ס"מ/מ' 21.5 אינץ', דגם 58.42 ס"מ/מ' 23 אינץ' ודגם 60.47 ס"מ/מ' 23.8 אינץ' |
| 4 | דגם 63.33 ס"מ/מ' 25 אינץ' ודגם 68.6 ס"מ/מ' 27 אינץ'                                 |
| 5 | רכיבי חזית  |
| 6 | התקנת הצג   |
| 6 | חיבור המעמד של הצג  |
| 6 | חיבור הכבלים  |
| 8 | כוונון הצג  |
| 8 | הפעלת הצג   |
| 9 | מדיניות סימני מים ושימור תמונה של HP  |
| 9 | התקנת כבל אבטחה   |

## 2 שימוש בצג

|    |  |
|----|--|
| 10 | תוכנה ותוכניות שירות                             |
| 10 | קובץ המידע                                       |
| 10 | קובץ התאמת צבעי תמונה                            |
| 11 | שימוש בתפריט תצוגה על תצוגה (OSD)                |
| 11 | שימוש באפשרות Auto-Sleep Mode (מצב שינה אוטומטי) |
| 12 | בחירת מצב אור כחול נמוך                          |

## 3 תמיכה ופתרון בעיות

|    |                                    |
|----|------------------------------------|
| 13 | פתרון בעיות נפוצות                 |
| 13 | בעילות לחצן                        |
| 14 | שימוש בכוונן אוטומטי (קלט אבולוגי) |
| 15 | מיטוב איכות התמונה (קלט אבולוגי)   |
| 16 | פנייה לתמיכה                       |
| 16 | לפני הפנייה לתמיכה הטכנית          |
| 16 | איתור המספר הסידורי ומספר המוצר    |

## 4 תחזוקת הצג

|    |               |
|----|---------------|
| 17 | הנחיות תחזוקה |
| 17 | ביקוי הצג     |

17 ..... משלוח הצג

**18 ..... נספח א מפרטים טכניים**

18 ..... דגם 54.61 ס"מ - 21.5 אינץ'

19 ..... דגם 58.42 ס"מ - 23 אינץ'

19 ..... דגם 60.47 ס"מ - 23.8 אינץ'

20 ..... דגם 63.33 ס"מ - 25 אינץ'

21 ..... דגם 68.6 ס"מ - 27 אינץ'

22 ..... מתאמי מתח

22 ..... רזולוציות תצוגה מוגדרות מראש

23 ..... כניסה למצב משתמש

23 ..... מאפיין חיסכון בחשמל

**24 ..... נספח ב נגישות**

24 ..... טכנולוגיות עזר בתמכות

24 ..... פנייה לתמיכה

# 1 תחילת העבודה

## מידע בטיחותי חשוב

שנאי מתח וכבל חשמל כלולים באריזת הצג. אם משתמשים בכבל אחר, השתמש אך ורק במקור מתח ובתקע המתאימים לצג זה. למידע על ערכת כבל המתח שיש להשתמש בה יחד עם הצג, עיין בהודעות המוצר המפורטות בערכת התיעוד.

**אזהרה!** כדי להפחית את הסיכון למכת חשמל או לבזק לצידוד:

- חבר את כבל המתח לשקע חשמלי שתמיד יש אליו גישה קלה.
- נתק את המחשב ממקור המתח על-ידי ניתוק כבל החשמל משקע החשמל.
- אם כבל המתח סופק עם תקע של שלושה פינים, חבר אותו לשקע חשמל מוארק בעל 3 פינים. אל תשבית את פין ההארקה של כבל המתח, לדוגמה, על-ידי חיבור מתאם בעל 2 פינים. הפין המשמש להארקה הוא אמצעי חשוב לשמירה על הבטיחות. מטעמי בטיחות, אין להניח חפצים כלשהם על כבלי חשמל או כבלים אחרים. יש לסדר אותם כך שאיש לא ידרוך עליהם או ימעד בגללם. אין למשוך כבל חשמל. לצורך ניתוק הכבל משקע החשמל, אחוז היטב בתקע.
- כדי להקטין את הסיכון לפגיעה חמורה, קרא את מדריך הוראות בטיחות ונוחות. הוא מסביר כיצד יש להתקין את תחנת העבודה ומה הם תנוחת העבודה הנכונה והוגלי העבודה הבריאים ביותר למשתמשי מחשבים. המדריך הבטיחות והנוחות אף מספק מידע חשוב בנושא בטיחות בחשמלי ובטיחות מכנית. ניתן למצוא את המדריך לבטיחות ונוחות גם באינטרנט, באתר <http://www.hp.com/ergo>.

**חשוב:** כדי להגן על הצג, כמו גם על המחשב, חבר את כל כבלי המתח המחוברים למחשב ולהתקנים ההיקפיים (כמו צג, מדפסת, סורק) למכשיר כלשהו המספק הגנה מנחשולי מתח, כמו למשל מפצל שקעים או אל-פסק (UPS). לא כל התקני רב-שקע מספקים הגנה מפני קפיצות מתח; כדי שבלוח השקעים תהיה יכולת זו להגנה מפני קפיצות מתח, חייבת להיות עליו תווית מפורשת המציינת כך. השתמש בלוח שקעים שהיצרן שלו מציע מזיכיות של החלפה במקרה של בזק, שבמסגרתה יוחלף הציוד שלך אם ההגנה מפני קפיצות מתח לא תפעל כראוי.

השתמש בפריט ריהוט מתאים ובעל גודל נאות עבור צג ה-LCD מבית HP שלך.

**אזהרה!** צגי LCD המוצבים באופן לקוי על פריטים כגון שידות, כונניות, מדפים, שולחנות, רמקולים, ארגזים או עגלות עלולים ליפול ולגרום לפגיעות גופניות.

סדר בקפידה את החוטים והכבלים המחוברים לצג ה-LCD ודא שאי אפשר למשוך אותם, לאחוז בהם או למעוד בגללם. ודא שהזרם הנקוב (אמפר) הכולל של המכשירים המחוברים לשקע אינו עולה על הזרם הנקוב של השקע, וכי הזרם הנקוב (אמפר) הכולל של המכשירים המחוברים לכבל אינו עולה על הזרם הנקוב הכולל של הכבל. עיין בתווית המתח כדי לקבוע מהו הזרם הנקוב (באמפרים - AMPS או A) של כל התקן. מקם את הצג קרוב לשקע חשמל נגיש. כדי לנתק את הצג מהמתח, תפיסת בחזקה את התקע ומשוך אותו מהשקע. לעולם אין לנתק את הצג על-ידי משיכת הכבל. אין להפיל את הצג או להניח אותו על משטח לא יציב.

**הערה:** מוצר זה מתאים למטרות בידור. שקול למקם את הצג בסביבה בעלת תאורה מבוקרת, כדי למנוע הפרעות מתאורת הסביבה וממשטחים בהירים, שעלולים לגרום להשתקפויות מטרידות על המרקע.

מוצר זה הוא צג מאושר לפי מפרט AMD® FreeSync, המאפשר ליהנות ממשחקים במחשב האישי ומציג כל שינוי בתמונה המוקרנת על המסך בצורה חלקה, בתגובה מהירה וללא קרעים. במקור החיצוני המחובר לצג חייב להיות מותקן מנהל התקן FreeSync.

טכנולוגיית AMD FreeSync מיועדת לניקוי תצוגה מגומגמת וקרועה במהלך הקרנת משחקים וקטעי וידאו, על-ידי נעילת קצב הרענון של צג בהתאם לקצב העברת המסגרות של הכרטיס הגרפי. בדוק את היכולות הספציפיות של הרכיב או המערכת עם היצרן שלהם.

**השוב:** דרושים צגים המצוידים במעבד גרפי AMD Radeon ו/או צגי AMD מסדרה A שעומדים בדרישות מפרט APU עם סנכרון מסתגל של DisplayPort/HDMI. לתמיכה בטכנולוגיית FreeSync לתמסורת בתקן HDMI, כדרש מנהל התקן AMD Crimson 15.11 (או חדש יותר).

**הערה:** קצבי רענון מסתגלים משתנים בהתאם לצג. מידע נוסף זמין באתר [www.amd.com/freesync](http://www.amd.com/freesync).

כדי לאפשר את תפקודי FreeSync של הצג, לחץ על לחצן **Menu** (תפריט) של הצג כדי לפתוח את תפריט תצוגה בתצוגה. בחר **Color Control** (בקרת צבע), בחר **Viewing Modes** (מצבי תצוגה), ולאחר מכן בחר **Gaming-FreeSync** (FreeSync למשחקים).

מדריך זה מתאר את המאפיינים של הצגים הבאים:

- צג בעל שטח צפייה אלכסוני בגודל 54.61 ס"מ (21.5 אינץ') ברזולוציה של 1080 x 1920, ותמיכה בתצוגה במרקע מלא ברזולוציות נמוכות יותר
- צג בעל שטח צפייה אלכסוני בגודל 58.42 ס"מ (23 אינץ') ברזולוציה של 1080 x 1920, ותמיכה בתצוגה במרקע מלא ברזולוציות נמוכות יותר
- צג בעל שטח צפייה אלכסוני בגודל 60.47 ס"מ (23.8 אינץ') ברזולוציה של 1080 x 1920, ותמיכה בתצוגה במרקע מלא ברזולוציות נמוכות יותר
- צג בעל שטח צפייה אלכסוני בגודל 63.33 ס"מ (25 אינץ') ברזולוציה של 1080 x 1920, ותמיכה בתצוגה במרקע מלא ברזולוציות נמוכות יותר
- צג בעל שטח צפייה אלכסוני בגודל 68.6 ס"מ (27 אינץ') ברזולוציה של 1080 x 1920, ותמיכה בתצוגה במרקע מלא ברזולוציות נמוכות יותר

תכונות הצג:

- מרקע צג IPS עם תאורת LED אחורית
- מרקע נוגד בוהק בדגמי 54.61 ס"מ (21.5 אינץ'), 58.42 ס"מ (23 אינץ'), 60.47 ס"מ (23.8 אינץ') ובדגמי 68.6 ס"מ (27 אינץ')
- מרקע עם ערפול נמוך בדגם 63.33 ס"מ (25 אינץ')
- זווית צפייה רחבה המאפשרת צפייה ממצב עמידה ובתנועה מצד לצד
- יכולת הטיה
- כניסת HDMI (High-Definition Multimedia Interface) וכניסת וידיאו VGA
- מוצר זה הוא צג מאושר לפי מפרט AMD FreeSync, המאפשר ליהנות ממשחקים במחשב האישי שמציג כל שינוי בתמונה המוקרנת על המרקע בצורה חלקה, בתגובה מהירה וללא קרעים
- יכולת הכנס-הפעל, אם נתמכת על-ידי מערכת ההפעלה
- חריץ כבל אבטחה בגב הצג, המיועד לנעילת הצג באמצעות כבל אבטחה
- התאמות של תפריט תצוגה על תצוגה (OSD) במספר שפות, לקלות התקנה ומיטוב התצוגה



- הגנה על תוכן דיגיטלי בפס רחב (HDCP) מופעלת על כול הכניסות הדיגיטליות
- מאפיין חיסכון באנרגיה עונה לדרישות צריכת הספק מופחתת

**הערה:** למידע בנושא תקינה ובטיחות, עיין במסמך *Product Notices* (הודעת מוצר) שסופק בערכת התיעוד. כדי לגשת למדריכים למשתמש העדכניים ביותר או לתיעוד של המוצר שברשותך, היכנס לאתר <http://www.hp.com/support>, ובצע את ההוראות המוקרנות על המרקע. לאחר מכן, בחר **מדריכים למשתמש**.

## רכיבי צד אחורי

רכיבי הגב משתנים בהתאם לדגם.

**דגם 54.61 ס"מ/21.5 אינץ', דגם 58.42 ס"מ/23 אינץ' ודגם 60.47 ס"מ/23.8 אינץ'**



| תפוקוד                    | רכיב               |
|---------------------------|--------------------|
| מחבר כבל HDMI להתקן מקור. | (1) יציאת HDMI     |
| מחבר כבל VGA להתקן מקור.  | (2) יציאת VGA      |
| משמש לחיבור מתאם AC לצג.  | (3) מחבר מתח       |
| לחיבור כבל אבטחה לצג.     | (4) חרוץ כבל אבטחה |

## דגם 63.33 ס"מ/ח' איניץ' ודגם 68.6 ס"מ/ח' איניץ'



| רכיב               | תפקוד                     |
|--------------------|---------------------------|
| (1) יציאת HDMI 1   | מחבר כבל HDMI להתקן מקור. |
| (2) יציאת HDMI 2   | מחבר כבל HDMI להתקן מקור. |
| (3) יציאת VGA      | מחבר כבל VGA להתקן מקור.  |
| (4) מחבר מתח       | משמש לחיבור מתאם AC לצג.  |
| (5) חריץ כבל אבטחה | לחיבור כבל אבטחה לצג.     |



| רכיב  | תפקוד   |
|---|---|
| (1) Menu/OK (תפריט/אישור)   | <b>תפריט:</b> כאשר תפריט תצוגה על תצוגה (OSD) סגור, פתיחת התפריט.<br><b>OK (אישור):</b> כאשר תפריט תצוגה על תצוגה (OSD) פתוח, בוחר פריט בתפריט.   |
| (2) Information/Auto-Adjustment/Minus (מידע/כוונון אוטומטי/מינוס) | <b>Information (מידע):</b> אם תפריט תצוגה על תצוגה (OSD) סגור וקלט HDMI הוא מקור הווידיאו הראשי, פותח את תפריט מידע.<br><b>Auto-Adjustment (כוונון אוטומטי):</b> אם תפריט תצוגה על תצוגה (OSD) סגור וקלט VGA הוא מקור הווידיאו הראשי, משפעל את מנגנון הכוונון האוטומטי כדי למטב את התמונה על המרקע.<br><b>Minus (מינוס):</b> כאשר תפריט תצוגה על תצוגה (OSD) פתוח, משמש לכיווט אחורה בתפריט ולהפחתת רמות הכוונון. |
| (3) Input/Plus (קלט/פלוס)   | <b>קלט:</b> כאשר תפריט תצוגה על תצוגה (OSD) סגור, עובר לכניסת קלט הווידיאו הבאה (HDMI או VGA).<br><b>Plus (פלוס):</b> כאשר תפריט תצוגה על תצוגה (OSD) פתוח, משמש לכיווט קדימה בתפריט ולהגדלת רמות הכוונון.  |
| (4) Viewing Modes/Exit (מצבי צפייה/יציאה)                         | <b>מצבי צפייה:</b> אם תפריט תצוגה על תצוגה (OSD) סגור, פותח את תפריט "מצבי צפייה" כדי לבחור למרקע הגדרות תצוגה שונות.<br><b>Exit (יציאה):</b> כאשר תפריט תצוגה על תצוגה (OSD) פתוח, שומר את השינויים ויוצא מהתפריט.   |
| (5) Power (הפעלה)   | הפעלה או כיבוי של הצג.  |

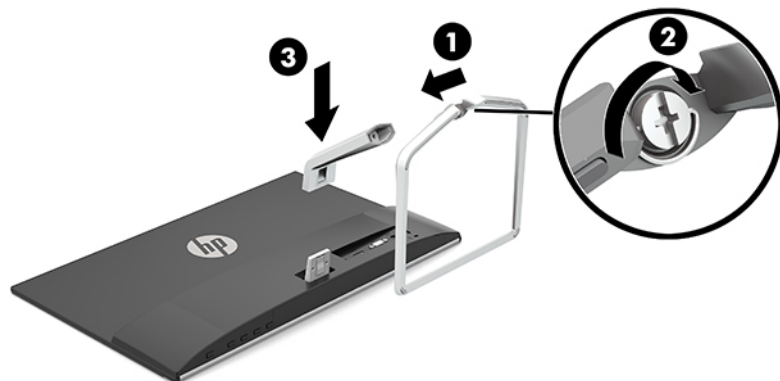
**הערה:** ניתן להגדיר מחדש את תצורת לחצני הפקדים בתפריט תצוגה על תצוגה (OSD) כדי לאפשר בחירה מהירה של פעולות שגרתיות. לחץ על לחצן **Menu** (תפריט) כדי לפתוח את תפריט תצוגה על תצוגה ובחר **Menu Control** (בקרת תפריט). בחר **Assign Buttons** (הקצאת לחצנים) ולאחר מכן בחר אחת מתוך האפשרויות הזמינות ללחצן המבוקש.

## התקנת הצג

### חיבור המעמד של הצג

**חשוב:** כדי למנוע נזק לצג, אל תיגע במשטח צג LCD. לחץ על פני הצג עלול לגרום לאי-אחידות של הצבע או לשינוי בכיווניות של הגבישים הנזדליים. אם דברים אלה מתרחשים, המוקע לא יחזור למצבו התקין.

1. הנח את הצג כשפניו כלפי מטה על משטח שטוח המכוסה בבד רך ונקי.
2. החלק את בסיס המעמד (1) לתוך החלק התחתון של זרוע המעמד, ולאחר מכן הדק את הברוג (2) בתחתית הבסיס. חבר את החלק העליון של זרוע המעמד (3) למחבר בגב הצג. זרוע המעמד נבעלת למקומה בנקישה.

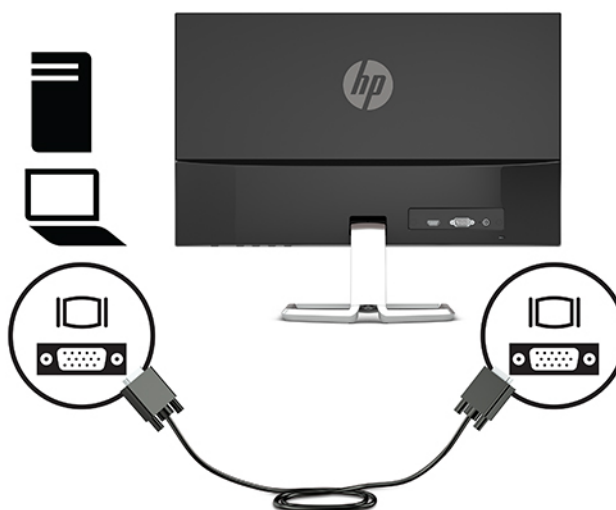


### חיבור הכבלים

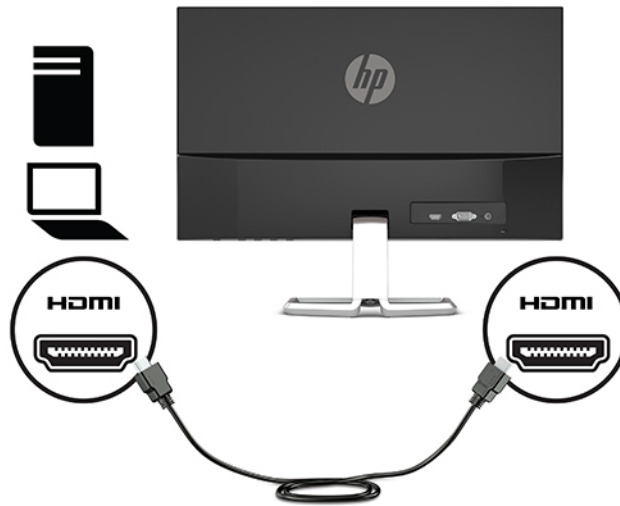
1. הנח את הצג במקום נוח ומאוורר היטב בקרבת המחשב.
2. חבר את כבל הווידאו.

**הערה:** הצג יקבע אוטומטית באיזו כניסת קלט קיימים אותות ווידאו תקפים. ניתן לבחור במקור הקלט בלחיצה על לחצן **Menu** (תפריט) לפתיחת תפריט המסך (OSD) ובחירה באפשרות **Input Control** (בקרת קלט).

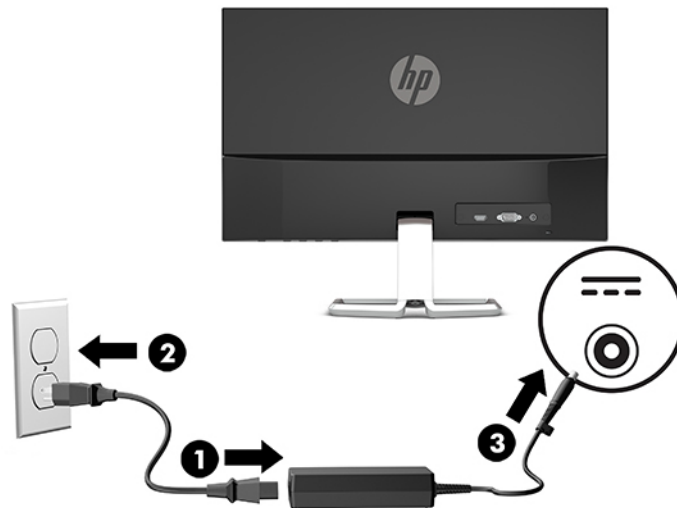
- חבר כבל VGA למחבר VGA בגב הצג ואת הצד האחר למחבר VGA של התקן המקור.



- חבר כבל HDMI למחבר HDMI בגב הצד ואת הצד האחר למחבר HDMI של התקן המקור.



3. חבר קצה אחד של כבל המתח לשנאי מתח (1) ואת הקצה האחר לשקע חשמל מוארק (2), ולאחר מכן חבר את הקצה העגול של כבל הוצא משנאי המתח למחבר המתח של הצג (3).



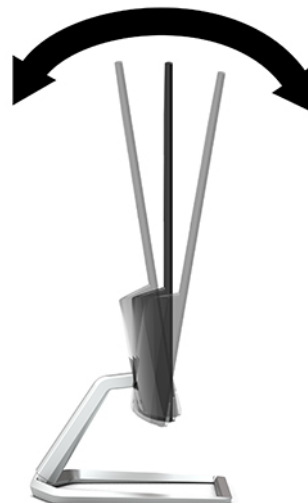
**אזהרה!** כדי להפחית את הסיכון למכת חשמל או לנזק לציוד:

אל תשבית את פין ההארקה של כבל החשמל. שקע ההארקה הוא פריט בטיחותי חשוב. חבר את כבל החשמל לשקע חשמל מוארק (מחובר לאדמה) נגיש בכל עת. נתק את הציוד ממקור המתח על-ידי ניתוק כבל החשמל משקע החשמל.

מטעמי בטיחות, אין להניח חפצים כלשהם על כבלי חשמל או כבלים אחרים. יש לסדר אותם כך שאיש לא ידרוך עליהם או ימעד בגללם. אין למשוך כבל חשמל. כדי לנתק את הכבל משקע החשמל, אחוז היטב בתקע ומשוך אותו החוצה.

## כוונון הצג


הטה את ראש הצג קדימה או אחורה כדי להגיע לזווית צפייה נוחה לעין.




## הפעלת הצג

1. לחץ על לחצן ההפעלה כדי להפעיל את המחשב.
2. לחץ על לחצן ההפעלה בתחתית הצג כדי להפעיל אותו.



**חשוב:**  הצגת תמונה סטטית במשך 12 שעות רצופות או יותר, ללא שינוי עלולה לגרום נזק לצג על ידי צריבת התמונה. כדי למנוע תופעה זו במסך הצג, יש להפעיל תמיד יישום שומר מסך או לכבות את הצג כשאינו בשימוש למשך פרק זמן ארוך. "תמונה שיווית" הוא מצב שעלול להתרחש בכל הצגים המצוידים במרקע LCD. צגים שקיימת בהם תופעת "תמונה צרובה" אינם מכוסים באחריות HP.

**הערה:**  אם ללחיצה על כפתור ההפעלה אין השפעה, ייתכן שהמאפיין 'נעילת לחצן הפעלה' הופעל. כדי להפסיק את פעולת המנגנון, לחץ לחיצה ממושכת על כפתור ההפעלה של הצג במשך 10 שניות.

**הערה:**  ניתן להשבית את נורית ההפעלה דרך התפריט במסך. לחץ על לחצן **Menu** (תפריט) כדי לפתוח את תפריט תצוגה על תצוגה ובחר **Power Control** (בקרת צריכת חשמל). בחר **Power LED** (נורית) ולאחר מכן בחר **Off** (כיבוי).

כאשר הצג מופעל בפעם הראשונה, הודעת Monitor Status (מצב הצג) תופיע למשך 5 שניות. הודעה זו מציינת את כניסת הקלט הפעילה כעת, את מצב הגדרת המיתוג האוטומטי של המקור (פעיל או מושבת; ברירת המחדל היא "מופעל"), את הרזולוצייה הנוכחית המוגדרת ואת הרזולוצייה המומלצת המוגדרת מראש.

הצג סורק אוטומטית את הכניסות של האותות, מאתר אות פעיל ומשתמש בו להצגה על המרקע.

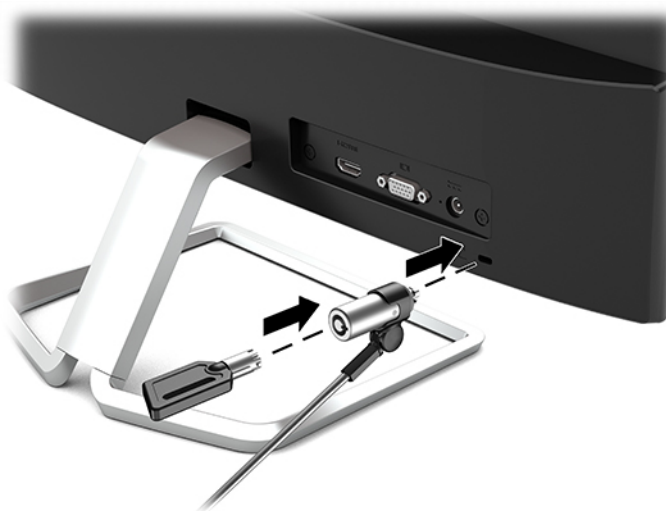
## מדיניות סימני מים ושימור תמונה של HP

דגמי צגי IPS מתוכננים בטכנולוגיית תצוגה IPS (מיתוג במישור - In-Plane Switching) המספקת זוויות צפייה רחבות מאוד ואיכות תמונה מתקדמת. צגי IPS מתאימים למגוון רחב של יישומים באיכות תמונה מתקדמת. עם זאת, טכנולוגיית צגים זו אינה מתאימה ליישומים המציגים תמונות סטטיות, נייחות או קבועות למשך זמן ארוכים ללא שימוש בשומרי מסך. סוגי יישומים אלה כוללים מצלמות מעקב, משחקי וידאו, סמלי לוגו שיווקיים, ותבניות המוצגות במסך למשך פרקי זמן ארוכים. תמונות סטטיות עלולות לגרום לנזק כתוצאה משימור תמונה, שייראה על מסך הצג ככתמים או כסימני מים.

צגים שקיימת בהם תופעת "תמונה צרובה" אינם מכוסים באחריות HP. כדי למנוע נזק שימור תמונה, הקפד לכבות את הצג כאשר הוא אינו בשימוש או השתמש בהגדרת ניהול חשמל, אם היא נתמכת במערכת שלך, כדי לכבות את הצג כאשר המערכת אינה בשימוש.

## התקנת כבל אבטחה

ניתן לאבטח את הצג על ידי רתימתו לעצם קבוע באמצעות כבל אבטחה אופציונלי הזמין לרכישה בחברת HP.



### תוכנה ותוכניות שירות

ניתן להוריד ולהתקין את הקבצים הבאים למחשב שלך בכתובת <http://www.hp.com/support>.

- קובץ INF (מידע)
- קובצי ICM (התאמת צבע תמונה) (אחד עבור כל מרחב צבעים מכויל)

### קובץ המידע

קובץ INF מגדיר את משאבי הצג בהם משתמשות מערכות ההפעלה Windows® כדי להבטיח את תאימות הצג לכרטיס הגרפי של המחשב.

הצג תואם לשיטת ההפעלה "הכנס-הפעל" של Windows ויתפקד כראוי ללא צורך בהתקנת קובץ INF. תאימות "הכנס-הפעל" של הצג מחייבת שהכרטיס הגרפי יהיה תואם VESA DDC2 ושהצג יתחבר ישירות לכרטיס הגרפי. שיטת "הכנס-הפעל" לא פועלת דרך מחברי BNC נפרדים או דרך תיבות/מאגרי פיצול.

### קובץ התאמת צבעי תמונה

קובצי ICM הם קובצי נתונים המשמשים במקביל גם בתוכניות גרפיקה, כדי לספק התאמת צבעים עקבית בין הצג לבין המדפסת, או בין סורק לצג. הקובץ מופעל מתוך תוכניות גרפיקה התומכות במאפיין זה.

**הערה:** פרופיל צבע ICM נכתב לפי מפרט מבנה הפרופילים של (ICC) International Color Consortium.



## שימוש בתפריט תצוגה על תצוגה (OSD)

השתמש בתפריט תצוגה על תצוגה (OSD) לכוון התמונה המוצגת על המסך של הצג על פי העדפות הצפייה שלך. ניתן להשתמש בלחצנים שבתחתית המסגרת הקדמית של הצג כדי לפתוח את תפריט תצוגה על תצוגה (OSD) לגשת להגדרות לבצע שינויים.

כדי לפתוח את תפריט תצוגה על תצוגה (OSD) ולהשתמש בו לביצוע שינויים, בצע את הפעולות הבאות:

1. אם הצג אינו מופעל עדיין, לחץ על לחצן ההפעלה Power כדי להפעילו.
  2. כדי לפתוח את תפריט תצוגה על תצוגה (OSD), לחץ על לחצן **Menu** (תפריט).
  3. השתמש בשלושת לחצני הפונקציות לביווט, בחירה וכוון של האפשרויות בתפריט. תוויות הלחצנים שמופיעות על המסך משתנות בהתאמה לתפריט או לתפריט המשנה הפעילים.
- הטבלה הבאה מפרטת את אפשרויות הבחירה בתפריט תצוגה על תצוגה (OSD) ראשי.

| תפריט ראשי          | תיאור  |
|---------------------|--|
| Brightness (בהירות) | כוון רמת הבהירות של המסך.  |
| ניגודיות            | כוון רמת הניגודיות של המסך.  |
| בקרת צבע            | בחירה וכוון הצבע של המרקע.   |
| בקרת קלט            | בחירת אות כניסת הווידאו.   |
| בקרת תמונה          | מכוון את תמונת המסך.   |
| בקרת צריכת חשמל     | כוון הגדרות צריכת החשמל.   |
| בקרת תפריט          | מכוון את תפריט המסך (OSD) ואת לחצני הפונקציות.   |
| ניהול               | כוון הגדרות DDC/CI והחזרת כל הגדרות של תפריט OSD להגדרות ברירת המחדל של היצרן.               |
| שפה                 | בוחר את השפה שבה יוצג תפריט התצוגה על המסך (OSD). ברירת המחדל של היצרן היא English (אנגלית). |
| מידע                | מאפשר לבחור ולהציג מידע חשוב על הצג.   |
| יציאה               | יציאה מתפריט OSD.  |

**הערה:** כדי לצפות בסימולטור תפריט OSD, בקר ב-HP Customer Self-Repair Services Media Library (ספריית המדיה של שירותי התיקון העצמי ללקוחות HP) בכתובת <http://www.hp.com/go/sml>.

## שימוש באפשרות Auto-Sleep Mode (מצב שינה אוטומטי)

בתפריט תצוגה על תצוגה (OSD), הצג תומך באפשרות Auto-Sleep Mode (מצב שינה אוטומטי) המאפשרת לך להפעיל או להשבית את מצב חסכון בצריכת החשמל של הצג. כאשר האפשרות Auto-Sleep Mode (מצב שינה אוטומטי) מאפשרת (מאפשרת כברירת מחדל), הצג נכנס למצב חסכון בצריכת חשמל כאשר המחשב המארח מאותת על מעבר למצב חסכון בצריכת חשמל (היעדר אות סנכרון אופקי או אנכי).

לאחר הכניסה למצב שינה וצריכת חשמל מופחתת, המרקע של הצג מוחשך, התאורה האחורית כבויה ונורית ההפעלה דולקת בצבע ענבר. במצב חסכון בצריכת חשמל, הצג צורך פחות מ-0.3 וואט חשמל. הצג מתעורר ממצב השינה כאשר ההתקן המארח שולח לצג אות פעיל (לדוגמה, אם מפעילים את העכבר או את המקלדת).

ניתן להשבית את האפשרות Auto-Sleep Mode (מצב שינה אוטומטי) בתפריט תצוגה על תצוגה (OSD). לחץ על לחצן **Menu** (תפריט) כדי לפתוח את תפריט תצוגה על תצוגה (OSD) ובחר **Power Control** (בקרת צריכת חשמל), בחר **Auto-Sleep Mode** (מצב שינה אוטומטי) ולאחר מכן בחר **Off** (כיבוי).

## בחירת מצב אור כחול נמוך

הפחתת הפליטה של אור כחול מהמרוקע מפחיתה את החשיפה של עיביך לאור כחול. צגי HP מאפשרים הגדרות להפחתת הפלט של אור כחול וליצירת תמונה רגועה יותר עם גירוי מופחת מותאמת לקריאת תוכן מהמרוקע. כדי לכוונן את הצג כך שישתמש בתאורת צפייה נוחה, בצע את הפעולות שלהלן.

1. לחץ על לחצן **Viewing Modes** (מצבי צפייה) כדי לפתוח את תפריט מצבי צפייה, או לחץ על לחצן **Menu** (תפריט), בחר **Color Control** (בקרת צבע), ולאחר מכן בחר **Viewing Modes** (מצבי צפייה).
2. בחר את ההגדרות הרצויות:
  - **נורית אור כחול נמוך** (באישור TUV): מנמיך את האור הכחול להקלה על העיניים בעת הצפייה
  - **Night** (לילה): מכוונן את הצג לרמה הנמוכה ביותר של פליטת צבע כחול
  - **Reading** (קריאה): ממטב את פליטת האור הכחול וגם את הבהירות לצפייה ביתית נוחה
3. בחר **Save and Return** (שמור וחזור) כדי לשמור את ההגדרה ולסגור את תפריט **Viewing Modes** (מצבי צפייה). בחר באפשרות **Cancel** (ביטול) אם אינך רוצה לשמור את השינויים.
4. בתפריט הראשי של תפריט תצוגה על תצוגה, בחר **Exit** (יציאה).

---

**⚠ אזהרה!** כדי להקטין את הסיכון לפגיעה חמורה, קרא את מדריך הוראות בטיחות ונוחות. הוא מסביר כיצד יש להתקין את תחנת העבודה ומה הם תנוחת העבודה הנכונה והרגלי העבודה הבריאים ביותר למשתמשי מחשבים. מדריך הבטיחות והנוחות אף מספק מידע חשוב בנושא בטיחות בחשמל ובטיחות מכנית. ניתן למצוא את המדריך לבטיחות ונוחות גם באינטרנט, באתר <http://www.hp.com/ergo>

---

# 3 תמיכה ופתרון בעיות

## פתרון בעיות נפוצות

הטבלה שלהלן מפרטת בעיות אפשריות, את הגורם האפשרי לכל בעיה ואת הפתרונות המומלצים.

| בעיה   | סיבה אפשרית  | פתרון   |
|--|--|---|
| המסך חשוך או הווידיאו מהבהב.   | כבל החשמל מנותק.   | חבר את כבל החשמל לצג.   |
|  | הצג כבוי.  | לחץ על לחצן ההפעלה של הצג.  |
|  |  | <b>הערה:</b> אם ללחיצה על לחצן ההפעלה אין כל השפעה, לחץ ממושכות על לחצן ההפעלה במשך 10 שניות כדי לשחרר את נעילת לחצן ההפעלה.                                      |
|  | כבל הווידיאו אינו מחובר.   | חבר כבל ווידיאו בין התקן המקור לבין הצג. לפני חיבור כבל הווידיאו, בדוק כדי לוודא שהמחשב כבוי. למידע נוסף, עיין בנושא <a href="#">חיבור הכבלים בעמוד 6</a> .       |
|  | המערכת נמצאת במצב שינה.  | כדי לצאת ממצב שינה, הקש על מקש כלשהו במקלדת או הזז את העכבר.  |
|  | כרטיס ווידיאו לא תואם.   | החלף את כרטיס הווידיאו, או חבר את כבל הווידיאו לאחד ממקורות הווידיאו שבלוח המערכת של המחשב.   |
| התמונה נראית כהה מדי.  | הגדרת בהירות נמוכה.  | פתח את תפריט OSD ובחר <b>Brightness</b> (בהירות) כדי לכוון את מידת הבהירות כנדרש.   |
| ההודעה <b>Input Signal Not Found</b> (לא נמצא אות קלט) מופיעה על המרקע.      | כבל הווידיאו של הצג מנותק.   | חבר כבל ווידיאו מתאים בין המחשב לצג. ודא שהמחשב כבוי בעת החיבור של כבל הווידיאו.  |
| במסך מופיעה ההודעה <b>Input Signal Out of Range</b> (אות הכניסה מחוץ לטווח). | רזולוציית הווידיאו או קצב הרענון נקבעו להגדרה גבוהה מזו בה תומך הצג. | שנה את ההגדרות להגדרות נתמכות. למידע נוסף, עיין בנושא <a href="#">רזולוציות תצוגה מוגדרות מראש בעמוד 22</a> .   |
| הצג כבוי אך נראה שלא נכנס למצב שינה בהספק נמוך.                              | בקרת החיסכון בחשמל של הצג הושבתה.                                    | פתח את תפריט OSD, בחר <b>Power Control</b> (בקרת צריכת חשמל) בחר <b>Auto-Sleep Mode</b> (מצב שינה אוטומטי) והגדר את מצב השינה האוטומטי לאפשרות <b>On</b> (מופעל). |
| <b>OSD Lockout</b> (נעילת OSD) מוצגת.  | פונקציית OSD Lockout (נעילת OSD) של הצג הופעלה.                      | לחץ והחזק את הלחצן <b>Menu</b> (תפריט) במשך 10 שניות כדי לבטל את OSD Lockout (נעילת תפריט OSD).   |
| <b>Power Button Lockout</b> (נעילת לחצן הפעלה) מוצגת.                        | פונקציית Power Button Lockout (נעילת לחצן הפעלה) הופעלה.             | לחץ ממושכות על לחצן ההפעלה במשך 10 שניות כדי להשבית את פונקציית 'נעילת לחצן ההפעלה'.  |

## נעילות לחצן

לחיצה ממושכת במשך 10 שניות על הלחצן Power (הפעלה) או על לחצן **Menu** (תפריט) נועלת את התפקודים של אותו לחצן. ניתן לשחרר את תפקודי הלחצנים בלחיצה ממושכת נוספת על הלחצנים במשך 10 שניות. תפקודיות זו זמינה רק כאשר הצג פועל ומציג את פעיל ותפריט תצוגה על תצוגה (OSD) אינו פעיל.

## שימוש בכוונן אוטומטי (קלט אנלוגי)

הכוונן האוטומטי מופעל אוטומטית ומנסה למטב את תמונת המרקע בתנאים הבאים:

- הגדרת צג
- איפוס המחשב להגדרות היצרן
- שינוי רזולוציית הצג

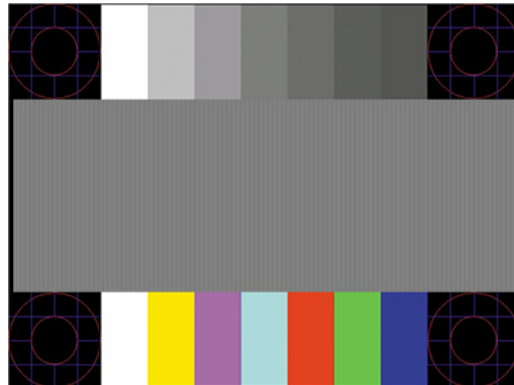
תוכל גם למטב בכול עת, את ביצועי המרקע עבור קלט VGA (אנלוגי) באמצעות תפריט Auto Adjustment (כוונן אוטומטי) בתפריט תצוגה על תצוגה (OSD). ניתן גם להוריד את תוכנית השירות לכוונן אוטומטי של תבנית מאתר <http://www.hp.com/support>.

אין להשתמש בנוהל זה בצג בו משתמשים בכניסה שאינה VGA. אם הצג שברשותך משתמש בכניסת VGA (אנלוגי), ביצוע נוהל זה עשוי לתקן את הבעיות הבאות באיכות התמונה:

- מיקוד מטושטש או לא ברור
- תופעת תמונה כפולה (Ghosting), מרוחה או מוצללת
- פסים אנכיים חלשים
- קווים אופקיים דקים הנגררים על המרקע
- תמונה לא ממורכזת

כדי להשתמש בתכונת ההתאמה האוטומטית:

1. אפשר לצג להתחמם במשך 20 דקות לפני ההתאמה.
2. לחץ על הלחצן **Menu** (תפריט) לפתיחת תפריט תצוגה על תצוגה (OSD), בחר **Image Control** (בקרת תמונה), ולאחר מכן בחר **Auto Adjustment** (כוונן אוטומטי). אם התוצאה אינה משביעת רצון, המשך בביצוע הנוהל.
3. פתח את תוכנית השירות לכוונן אוטומטי. (ניתן להוריד את תוכנית השירות מאתר <http://www.hp.com/support>). מוצגת התבנית לבדיקת התצורה.



4. לחץ על המקש **Esc** או על כל מקש אחר במקלדת כדי לצאת מתבנית הבדיקה.

## מיטוב איכות התמונה (קלט אנלוגי)

בתפריט תצוגה על תצוגה ניתן לכוון שני פקדים כדי לשפר את איכות התמונה: הפקדים Clock (שעון) ו-Phase (מופע) זמינים בתפריט תצוגה על תצוגה. השתמש בפקדים אלה רק כאשר פונקציית הכוון האוטומטי אינה מספקת תמונת צג משביעת רצון.

**הערה:** הפקדים Clock (שעון) ו-Phase (פאזה) ניתנים להתאמה רק כאשר משתמשים בקלט אנלוגי (VGA). בקלט דיגיטלי לא ניתן להתאים פקדים אלה.

יש לכוון תחילה את Clock (שעון) מכיוון שהגדרות Phase (פאזה) תלויות בהגדרה Clock (שעון) הראשית.

- **Clock (שעון):** העלה או הורד את הערך כדי למזער פסים ורצועות כלשהם הנראים ברקע התצוגה.
- **Phase (מופע):** העלה או הורד את הערך כדי להפחית הבהוב או טשטוש של הווידאו.

**הערה:** בעת השימוש בפקדים אלה, ניתן להגיע לתוצאות הטובות ביותר באמצעות תוכנת תבנית הכוון האוטומטי. ניתן להוריד את תוכנית השירות מאתר <http://www.hp.com/support>.

בעת הכוון של ערכי Clock ושל ערכי Phase, אם התמונות בצג מתעוותות, המשך להתאים את הערכים עד שהעיוות ייעלם. כדי לאפס את הצג להגדרות היצרן, לחץ על הלחצן **Menu** (תפריט) כדי לפתוח את תפריט תצוגה על תצוגה (OSD) ובחר **Management** (ניהול), בחר **Factory Reset** (איפוס להגדרות היצרן), ואז בחר **Yes** (כן).

לביטול פסים אנכיים (שעון):

1. לחץ על הלחצן **Menu** (תפריט) לפתיחת תפריט תצוגה על תצוגה (OSD), בחר **Image Control** (בקרת תמונה), ולאחר מכן בחר **Clock and Phase** (שעון ומופע).

2. בחר **Clock** (שעון) והשתמש בלחצני הפונקציות על המסגרת הקדמית של הצג שעליהם מופיעים סמלי חיצים כלפי מעלה וכלפי מטה כדי להעלים פסים אנכיים. לחץ על הלחצנים לאט כדי שלא תפספס את נקודת ההתאמה המיטבית.



3. לאחר כוון השעון, אם מופיעים על המרקע טשטוש, הבהוב או פסים, המשך לכוון את המופע.

להסרת הבהוב או טשטוש (מופע):

1. לחץ על הלחצן **Menu** (תפריט) לפתיחת תפריט תצוגה על תצוגה (OSD), בחר **Image Control** (בקרת תמונה), ולאחר מכן בחר **Clock and Phase** (שעון ומופע).

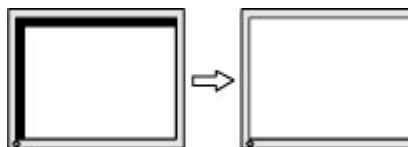
2. בחר **Phase** (מופע) והשתמש בלחצני הפונקציות על המסגרת הקדמית של הצג שעליהם מופיעים סמלי חיצים כלפי מעלה וכלפי מטה כדי להעלים הבהוב או טשטוש. ייתכן שלא ניתן יהיה להעלים הבהוב או טשטוש מסיבות הנובעות מהמחשב עצמו או מהכרטיס הגרפי המותקן בו.



כדי לתקן את המיקום על המרקע (אופקי או אנכי):

1. לחץ על הלחצן **Menu** (תפריט) לפתיחת תפריט תצוגה על תצוגה (OSD), בחר **Image Control** (בקרת תמונה), ולאחר מכן בחר **Image Position** (מיקום התמונה).

2. השתמש בלחצני הפונקציות על הצג שעליהם מופיעים סמלי חיצים כלפי מעלה וכלפי מטה כדי לכוונן בצורה נאותה את מיקום התמונה על תצוגת הצג. **Horizontal Position** (מיקום אופקי) מזיז את התמונה שמאלה או ימינה; **Vertical Position** (מיקום אנכי) מזיז את התמונה למעלה או למטה.



## פנייה לתמיכה

כדי לפתור בעיות חומרה או תוכנה, היכנס לאתר <http://www.hp.com/support>. השתמש באתר כדי לקבל מידע על המוצר שלך, כולל קישורים לפורומים של דיונים והוראות לפתרון בעיות. ניתן גם למצוא מידע על אופן הפנייה ל-HP ולפתיחת בקשת תמיכה.

## לפני הפנייה לתמיכה הטכנית

אם אינך מצליח לפתור בעיה באמצעות העצות בסעיף לפתרון בעיות, ייתכן שתצטרך לפנות לתמיכה הטכנית. הכן את המידע הבא לפני הפניה:

- מספר הדגם של הצג
- המספר הסידורי של הצג
- תאריך הרכישה המופיע בחשבונית
- התנאים שבהם התעוררה הבעיה
- הודעות שגיאה שהתקבלו
- תצורת החומרה
- שם וגרסה של החומרה והתוכנה שבהן אתה משתמש

## איתור המספר הסידורי ומספר המוצר

המספר הסידורי ומספר המוצר מודפסים על תווית הממוקמת בתחתית הצג. מספרים אלה עשויים להיות נחוצים בעת הפנייה לחברת HP בעניין דגם הצג שברשותך.

**הערה:** ייתכן שיהיה עליך לסובב מעט את הצג כדי לקרוא את התווית.



# 4 תחזוקת הצג

## הנחיות תחזוקה

כדי לשפר את הביצועים ולהאריך את משך חיי הצג:

- אין לפתוח את בית הצג או לנסות לתקן את המוצר בעצמך. כוונך רק את הפקדים המתוארים בהוראות ההפעלה. אם הצג אינו פועל כהלכה או נפל או ניזוק, יש לפנות למפיץ, לחנות או לספק שירות מורשה מטעם חברת HP.
- יש להשתמש במקור ובחיבור למתח התואמים לצג, כפי שמצוין בתווית או בלוחית בגב הצג.
- ודא שהזרם הנקוב הכולל של המכשירים המחוברים לשקע ה-AC אינו עולה על הזרם הנקוב של שקע ה-AC, וכי הזרם הנקוב הכולל של המכשירים המחוברים לכל אינו עולה על הזרם הנקוב הכולל של הכבל. עיין בתווית המתח כדי לקבוע מהו הזרם הנקוב (באמפרים - AMPS או A) של כל התקן.
- מקם את הצג קרוב לשקע בגיש. יש לנתק את הצג מהמתח על-ידי תפיסת התקע בחוזקה ומשיכתו מהשקע. לעולם אין לנתק את הצג על-ידי משיכת הכבל.
- כבה את הצג כאשר אינך משתמש בו. ניתן להאריך באופן משמעותי את חיי הצג בעזרת תוכנית של שומר מסך ועל-ידי כיבוי כשאינו בשימוש.

**הערה:** צגים שקיימת בהם תופעת "תמוכה צרובה" אינם מכוסים באחריות HP.

- בצג יש חריצים ופתחי אוורור. אין לחסום או לכסות פתחים אלה. לעולם אין לדחוף חפצים לחריצים בבית הצג או לפתחים האחרים.
- אין להפיל את הצג או להניח אותו על משטח לא יציב.
- אין להניח דבר על כבל החשמל. אין לדרוך על הכבל.
- החזק את הצג באזור מאוורר היטב, הרחק מאור, מחום או מלחות מופרזים.
- כדי לפרק את המעמד של הצג, יש להניח את הצג כשפניו כלפי מטה, על משטח רך, כדי למנוע שריטות, פגיעות או שברים במרקע.

## ניקוי הצג

1. כבה את הצג ונתק את כבל החשמל משקע החשמל.
2. נקה את הצג מאבק על-ידי ניגוב הצג והמארז במטלית רכה, נקייה ואנטי-סטטית.
3. במקרים בהם נדרש ניקוי יסודי יותר, השתמש בתערובת מים ואלכוהול איסופרופילי ביחס של 50/50.

**חשוב:** רסס את חומר הניקוי על המטלית ונגב בעדינות את משטח הצג במטלית הלחה. אסור בהחלט לרסס את חומר הניקוי ישירות על משטח הצג. הנוזל עלול לחדור לחריצים ולפגוע ברכיבים האלקטרוניים.

**חשוב:** אין לנקות את המרקע של הצג או את המארז שלו בחומרי ניקוי המכילים חומרים מבוססי נפט כגון בנזן, מדלל או כל חומר דליק אחר. כימיקלים אלה עלולים לגרום בזק לצג.

## משלוח הצג

יש לשמור את אריזת המחשב במקום המיועד לאחסון. ייתכן שיהיה בה צורך במועד כלשהו, כדי להעביר את הצג או לשלוח אותו.

# א מפרטים טכניים

**הערה:** כל המפרטים מייצגים את המפרטים הרגילים המסופקים בידי יצרני הרכיבים של HP; הביצועים בפועל עשויים להשתנות, ולהיות גבוהים יותר או נמוכים יותר.

לקבלת המפרטים העדכניים או מפרטים נוספים של המוצר, היכנס לאתר <http://www.hp.com/go/quickspecs> וחפש את דגם הצג המסוים כדי לאתר מפרטים מהירים ספציפיים לדגם.

## דגם 54.61 ס"מ - 21.5 אינץ'

| מפרט                            | מידות                            |                             |
|---------------------------------|----------------------------------|-----------------------------|
| <b>צג</b>                       | מרקע רחב <b>54.61 ס"מ</b>        | מרקע רחב 21.5 אינץ'         |
| <b>סוג</b>                      | IPS LCD                          |                             |
| <b>גודל תמונה ניתנת לצפייה</b>  | אלכסון <b>54.61 ס"מ</b>          | 21.5 אינץ' באלכסון          |
| <b>משקל מרבי (ללא אריזה)</b>    | <b>2.33 ק"ג</b>                  | 5.14 ליברות                 |
| <b>ממדים (כולל בסיס)</b>        |                                  |                             |
| גובה                            | <b>38.07 ס"מ</b>                 | 14.99 אינץ'                 |
| עומק                            | <b>18.66 ס"מ</b>                 | 7.35 אינץ'                  |
| רוחב                            | <b>48.99 ס"מ</b>                 | 19.29 אינץ'                 |
| <b>טווח כוונון ההטיה</b>        | 5° – 25°                         |                             |
| <b>רזולוציה גרפית מקסימלית</b>  | 1920 × 1080 בתדר 75 הרץ          |                             |
| <b>רזולוציה גרפית אופטימלית</b> | 1920 × 1080 בתדר 60 הרץ          |                             |
| <b>דרישות סביבה</b>             |                                  |                             |
| טמפרטורת הפעלה                  | <b>5° צלסיוס עד 35° צלסיוס</b>   | 41° פרנהייט עד 95° פרנהייט  |
| טמפרטורת אחסון                  | <b>-20° צלסיוס עד 60° צלסיוס</b> | -4° פרנהייט עד 140° פרנהייט |
| לחות באחסון                     | 5% עד 95% (ללא התעבות)           |                             |
| לחות תפעול                      | 20% עד 80% (ללא התעבות)          |                             |
| <b>גובה מעל פני הים</b>         |                                  |                             |
| בפעולה                          | <b>0 מ' עד 5,000 מ'</b>          | 0 רגל עד 16,400 רגל         |
| באחסון                          | <b>0 מ' עד 12,192 מ'</b>         | 0 רגל עד 40,000 רגל         |
| <b>מקור מתח</b>                 | 240 VAC – 50/60 הרץ              |                             |
| <b>צריכת השמל במדדת</b>         |                                  |                             |
| מצב פעולה מלא                   | 21 וואט                          |                             |
| הגדרות טיפוסיות                 | 19 וואט                          |                             |
| שינה                            | 0.3 וואט                         |                             |
| מושבת                           | 0.3 וואט                         |                             |
| <b>מחבר כניסה</b>               | מחבר HDMI אחד ומחבר VGA אחד      |                             |



## דגם 58.42 ס"מ - 23 אינץ'

| מפרט                     | מידות                       |                   |
|--------------------------|-----------------------------|-------------------|
| צג                       | מרקע רחב 58.42 ס"מ          | מרקע רחב 23 אינץ' |
| סוג                      | IPS LCD                     |                   |
| גודל תמונה ניתנת לצפייה  | אלכסון 58.42 ס"מ            | 23 אינץ' באלכסון  |
| משקל מרבי (ללא אריזה)    | 2.58 ק"ג                    | 5.69 ליברות       |
| <b>מחזים (כולל בסיס)</b> |                             |                   |
| גובה                     | 39.85 ס"מ                   | 15.69 אינץ'       |
| עומק                     | 18.66 ס"מ                   | 7.35 אינץ'        |
| רוחב                     | 52.14 ס"מ                   | 20.90 אינץ'       |
| טווח כוונון ההטיה        | -5° עד 25°                  |                   |
| רזולוציה גרפית מקסימלית  | 1920 × 1080 בתדר 75 הרץ     |                   |
| רזולוציה גרפית אופטימלית | 1920 × 1080 בתדר 60 הרץ     |                   |
| <b>זרישות סביבה</b>      |                             |                   |
| טמפרטורת הפעלה           | 5° צלסיוס עד 35° צלסיוס     |                   |
| טמפרטורת אחסון           | -20° צלסיוס עד 60° צלסיוס   |                   |
| לחות באחסון              | 5% עד 95% (ללא התעבות)      |                   |
| לחות תפעול               | 20% עד 80% (ללא התעבות)     |                   |
| <b>גובה מעל פני הים</b>  |                             |                   |
| בפעולה                   | 0 מ' עד 5,000 מ'            |                   |
| באחסון                   | 0 מ' עד 12,192 מ'           |                   |
| מקור מתח                 | VAC 240 – 100, 50/60 הרץ    |                   |
| <b>צריכת חשמל במדודת</b> |                             |                   |
| מצב פעולה מלא            | 22 וואט                     |                   |
| הגדרות טיפוסיות          | 20 וואט                     |                   |
| שינה                     | 0.3 וואט                    |                   |
| מושבת                    | 0.3 וואט                    |                   |
| מחבר כניסה               | מחבר HDMI אחד ומחבר VGA אחד |                   |

## דגם 60.47 ס"מ - 23.8 אינץ'

| מפרט                    | מידות              |                     |
|-------------------------|--------------------|---------------------|
| צג                      | מרקע רחב 60.47 ס"מ | מרקע רחב 23.8 אינץ' |
| סוג                     | IPS LCD            |                     |
| גודל תמונה ניתנת לצפייה | אלכסון 60.47 ס"מ   | 23.8 אינץ' באלכסון  |
| משקל מרבי (ללא אריזה)   | 2.84 ק"ג           | 6.26 ליברות         |

| מפרט                            | מידות                            |                             |
|---------------------------------|----------------------------------|-----------------------------|
| <b>ממדים (כולל בסיס)</b>        |                                  |                             |
| גובה                            | <b>40.88 ס"מ</b>                 | 16.09 אינץ'                 |
| עומק                            | <b>18.66 ס"מ</b>                 | 7.35 אינץ'                  |
| רוחב                            | <b>53.98 ס"מ</b>                 | 21.25 אינץ'                 |
| <b>טווח כוונון ההטיה</b>        |                                  |                             |
| -5° עד 25°                      |                                  |                             |
| <b>רזולוציה גרפית מקסימלית</b>  |                                  |                             |
| 1920 × 1080 בתדר 75 הרץ         |                                  |                             |
| <b>רזולוציה גרפית אופטימלית</b> |                                  |                             |
| 1920 × 1080 בתדר 60 הרץ         |                                  |                             |
| <b>דרישות סביבה</b>             |                                  |                             |
| טמפרטורת הפעלה                  | <b>5° צלסיוס עד 35° צלסיוס</b>   | 41° פרנהייט עד 95° פרנהייט  |
| טמפרטורת אחסון                  | <b>-20° צלסיוס עד 60° צלסיוס</b> | -4° פרנהייט עד 140° פרנהייט |
| לחות באחסון                     | 5% עד 95% (ללא התעבות)           |                             |
| לחות תפעול                      | 20% עד 80% (ללא התעבות)          |                             |
| <b>גובה מעל פני הים</b>         |                                  |                             |
| בפעולה                          | <b>0 מ' עד 5,000 מ'</b>          | 0 רגל עד 16,400 רגל         |
| באחסון                          | <b>0 מ' עד 12,192 מ'</b>         | 0 רגל עד 40,000 רגל         |
| <b>מקור מתח</b>                 |                                  |                             |
| VAC 240 – 100, 50/60 הרץ        |                                  |                             |
| <b>צריכת השמל במדדת</b>         |                                  |                             |
| מצב פעולה מלא                   | 22 וואט                          |                             |
| הגדרות טיפוסיות                 | 20 וואט                          |                             |
| שינה                            | 0.3 וואט                         |                             |
| מושבת                           | 0.3 וואט                         |                             |
| <b>מחבר כניסה</b>               |                                  |                             |
| מחבר HDMI אחד ומחבר VGA אחד     |                                  |                             |

## דגם 63.33 ס"מ - 25 אינץ'

| מפרט                           | מידות            |             |
|--------------------------------|------------------|-------------|
| <b>צג</b>                      |                  |             |
| מרקע רחב <b>63.33 ס"מ</b>      |                  |             |
| IPS LCD                        |                  |             |
| <b>סוג</b>                     |                  |             |
| 25 אינץ' באלנסון               |                  |             |
| <b>גודל תמונה ניתנת לצפייה</b> |                  |             |
| אלנסון <b>63.33 ס"מ</b>        |                  |             |
| <b>משקל מרבי (ללא אריזה)</b>   |                  |             |
| <b>3.31 ק"ג</b>                |                  |             |
| 7.29 ליברות                    |                  |             |
| <b>ממדים (כולל בסיס)</b>       |                  |             |
| גובה                           | <b>42.52 ס"מ</b> | 16.73 אינץ' |
| עומק                           | <b>20.44 ס"מ</b> | 8.04 אינץ'  |
| רוחב                           | <b>57.60 ס"מ</b> | 22.67 אינץ' |
| <b>טווח כוונון ההטיה</b>       |                  |             |
| -5° עד 25°                     |                  |             |

| מפרט                            | מידות   |
|---------------------------------|---|
| <b>רזולוציה גרפית מקסימלית</b>  | ץרה 75 רדתב 1080 × 1920   |
| <b>רזולוציה גרפית אופטימלית</b> | 1920 × 1080 בתדר 60 הרץ   |
| <b>דרישות סביבה</b>             | <p><b>5° צלסיוס עד 35° צלסיוס</b></p> <p><b>20° - צלסיוס עד 60° צלסיוס</b></p> <p>5% עד 95% (ללא התעבות)</p> <p>20% עד 80% (ללא התעבות)</p> |
| <b>גובה מעל פני היס</b>         | <p><b>0 מ' עד 5,000 מ'</b></p> <p><b>0 מ' עד 12,192 מ'</b></p>  |
| <b>מקור מתח</b>                 | VAC 240 – 50/60, 100 הרץ  |
| <b>צריכת חשמל במדד</b>          | <p>21 וואט</p> <p>19 וואט</p> <p>0.3 וואט</p> <p>0.3 וואט</p>   |
| <b>מחבר כניסה</b>               | שתי יציאות HDMI ויציאת VGA אחת  |

## דגם 68.6 ס"מ - 27 אינץ'

| מפרט                            | מידות  |
|---------------------------------|--|
| <b>צג</b>                       | מרקע רחב <b>68.6 ס"מ</b>   |
| <b>סוג</b>                      | IPS LCD  |
| <b>גודל תמונה ניתנת לצפייה</b>  | אלכסון <b>68.6 ס"מ</b>   |
| <b>משקל מרבי (ללא אריזה)</b>    | <b>3.68 ק"ג</b>  |
| <b>ממדים (כולל בסיס)</b>        | <p><b>44.93 ס"מ</b></p> <p><b>20.44 ס"מ</b></p> <p><b>61.18 ס"מ</b></p>                                      |
| <b>טווח כוונון ההטיה</b>        | 5° עד 25°  |
| <b>רזולוציה גרפית מקסימלית</b>  | 1920 × 1080 בתדר 75 הרץ  |
| <b>רזולוציה גרפית אופטימלית</b> | 1920 × 1080 בתדר 60 הרץ  |
| <b>דרישות סביבה</b>             | <p><b>5° צלסיוס עד 35° צלסיוס</b></p> <p><b>20° - צלסיוס עד 60° צלסיוס</b></p> <p>5% עד 95% (ללא התעבות)</p> |

| מפרט                      | מידות                          |
|---------------------------|--------------------------------|
| לחות באחסון<br>לחות תפעול | 20% עד 80% (ללא התעבות)        |
| <b>גובה מעל פני הים</b>   |                                |
| בפעולה                    | 0 מ' עד 5,000 מ'               |
| באחסון                    | 0 רגל עד 40,000 רגל            |
| <b>מקור מתח</b>           | VAC 240 – 100, 50/60 הרץ       |
| <b>צריכת השמל במדדת</b>   |                                |
| מצב פעולה מלא             | 27 וואט                        |
| הגדרות טיפוסיות           | 25 וואט                        |
| שינה                      | 0.3 וואט                       |
| מושבת                     | 0.3 וואט                       |
| <b>מחבר כניסה</b>         | שתי יציאות HDMI ויציאת VGA אחת |

## מתאמי מתח

| יצרן  | מספר דגם                 | דירוג ספק מתח     | דגמי צג   |
|-------|--------------------------|-------------------|---|
| Delta | ADP-30BD D               | 19 וולט / 30 וואט | 54.61 ס"מ/ח אינץ', 58.42 ס"מ/ח אינץ', 60.47 ס"מ/ח אינץ' |
|       | ADP-40LD D               | 19 וולט / 40 וואט | 63.33 ס"מ/ח אינץ', 68.6 ס"מ/ח אינץ', 27/ח אינץ'         |
| Honor | ADS – 40NP – 19-1 19030E | 19 וולט / 30 וואט | 54.61 ס"מ/ח אינץ', 58.42 ס"מ/ח אינץ', 60.47 ס"מ/ח אינץ' |
|       | ADS – 40NP – 19-1 19040E | 19 וולט / 40 וואט | 63.33 ס"מ/ח אינץ', 68.6 ס"מ/ח אינץ', 27/ח אינץ'         |

## רזולוציות תצוגה מוגדרות מראש

רזולוציות התצוגה המפורטות להלן הן מצבי השימוש הנפוצים ביותר והן מוגדרות כברירות מחדל של היצרן. הצג מזהה אוטומטית את המצבים האלה הקבועים מראש ומוודא שהם מוצגים במרכז המרקע בגודל מתאים.

| רזולוציות תצוגה מוגדרות מראש |                        |      |                         |
|------------------------------|------------------------|------|-------------------------|
| (1)                          | 640 × 480 בתדר 60 הרץ  | (11) | 1280 × 1024 בתדר 60 הרץ |
| (2)                          | 640 × 480 בתדר 75 הרץ  | (12) | 1280 × 1024 בתדר 75 הרץ |
| (3)                          | 720 × 400 בתדר 70 הרץ  | (13) | 1366 × 768 בתדר 60 הרץ  |
| (4)                          | 800 × 600 בתדר 60 הרץ  | (14) | 1440 × 900 בתדר 60 הרץ  |
| (5)                          | 800 × 600 בתדר 75 הרץ  | (15) | 1440 × 900 בתדר 75 הרץ  |
| (6)                          | 1024 × 768 בתדר 60 הרץ | (16) | 1600 × 900 בתדר 60 הרץ  |
| (7)                          | 1024 × 768 בתדר 75 הרץ | (17) | 1680 × 1050 בתדר 60 הרץ |
| (8)                          | 1280 × 720 בתדר 60 הרץ | (18) | 1920 × 1080 בתדר 60 הרץ |

| רזולוציות תצוגה מוגדרות מראש |             |            |      |
|------------------------------|-------------|------------|------|
| 1280 × 800                   | 60 רדתב     | 1280 × 800 | (9)  |
| 1920 × 1080                  | בתדר 75 הרץ | (19)       |      |
| 1280 × 800                   | בתדר 75 הרץ |            | (10) |

## כניסה למצב משתמש

בתנאים המפורטים להלן, אות בקר הווידאו עשוי לקרוא לעתים למצב שאינו מוגדר מראש:

- אינך משתמש בכרטיס גרפי סטנדרטי.
- אינך משתמש במצב מוגדר מראש.

במקרים כאלה, ייתכן שתצטרך לכוון מחדש את הפרמטרים של מסך הצג באמצעות תפריט OSD. ניתן לבצע את השינויים באחד המצבים או בכלם ולשמור את השינויים בזיכרון. הצג ישמור באופן אוטומטי את ההגדרה החדשה, ויזהה את המצב החדש בדיוק כפי שיזהה מצב מוגדר מראש. בנוסף למצבי הגדרות-טרומויות שהוכנו במפעל, קיימים לפחות 10 מצבים מוגדרי-משתמש שניתן לקבוע ולשמור.

## מאפיין חיסכון בחשמל

הצגים תומכים במצב הספק נמוך. הצג יעבור למצב חסכון בצריכת חשמל כאשר יגלה העדר אות סנכרון אופקי או אות סנכרון אנכי. לאחר זיהוי העדר של אחד האותות האלה, מסך הצג יוחשך, התאורה האחורית תכבה ונורית ההפעלה תאיר בצבע כתום. במצב צריכה מופחתת, הצג צורך 0.3 ואת חשמל. לפני חזרה למצב פעולה וגיל, הצג יעבור תהליך התחממות קצר.

עיון במדריך למשתמש המצורף למחשב כדי לקבל הוראות בעניין מאפייני החיסכון בחשמל (המכונים לעתים מאפיינים לניהול הספק).

**הערה:** האפשרות לעבור למצב של צריכת חשמל נמוכה מתפקדת רק כאשר הצג מחובר למחשב התומך במעבר לצריכת חשמל נמוכה.

על ידי בחירת הגדרות בתוכנית השירות לחיסכון בחשמל של הצג המאפשרת לתכנת את הצג כך שיעבור למצב הספק נמוך בשעה מוגדרת-מראש. כאשר תוכנית השירות לחיסכון בצריכת החשמל של הצג גורמת לצג לעבור למצב צריכת חשמל נמוכה, נורית ההפעלה של הצג מהבהבת בכתום.

HP מעצבת, מייצרת ומשווקת מוצרים ושירותים שכל אדם יכול להשתמש בהם, לרבות אנשים עם מוגבלויות, בין אם באופן עצמאי או עם התקני עזר מתאימים.

## טכנולוגיות עזר נתמכות

מוצרי HP תומכים במגוון רחב של טכנולוגיות עזר במערכת ההפעלה וניתן גם להגדיר את תצורתם כך שיתפקדו בטכנולוגיות עזר נוספות. השתמש בכלי החיפוש שבהתקן המקור המחובר לצג, כדי למצוא פרטים נוספים על אפשרויות הסיוע.

**הערה:** למידע נוסף על אודות מוצר מסוים של טכנולוגיית עזר, פנה לשירות הלקוחות של המוצר.

## פנייה לתמיכה

אנו מתמידים בפיתוח שיפורים בנגישות של מוצרינו ושירותינו ומקבלים בברכה משוב של משתמשים. אם יש בעיה במוצר, או אם ברצונך לספר לנו כיצד נעזרת ביכולות הנגישות, אנא פנה אלינו בטלפון 259-5707 (888), בימים ב' עד ו', בין השעות 06:00 עד 21:00 (שעון ההרים). אם אתה חרש או מתקשה בשמיעה, השתמש בציוד TRS/VRS/WebCapTel, פנה אלינו לקבלת תמיכה טכנית או בשאלות בנושאי נגישות בטלפון 656-7058 (877), בימים ב' עד ו', בין השעות 06:00 עד 21:00 (שעון ההרים).