



保留备用

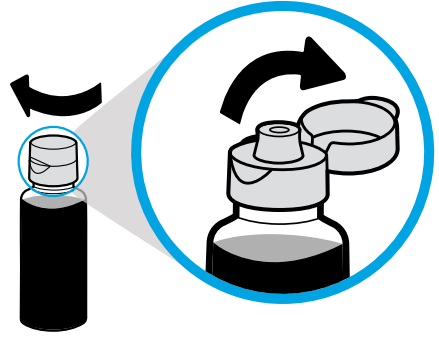
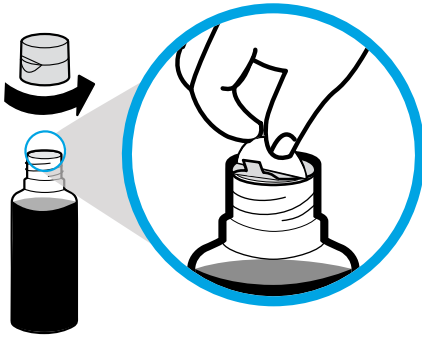
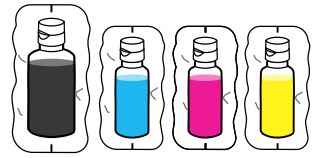
入门指南

目录

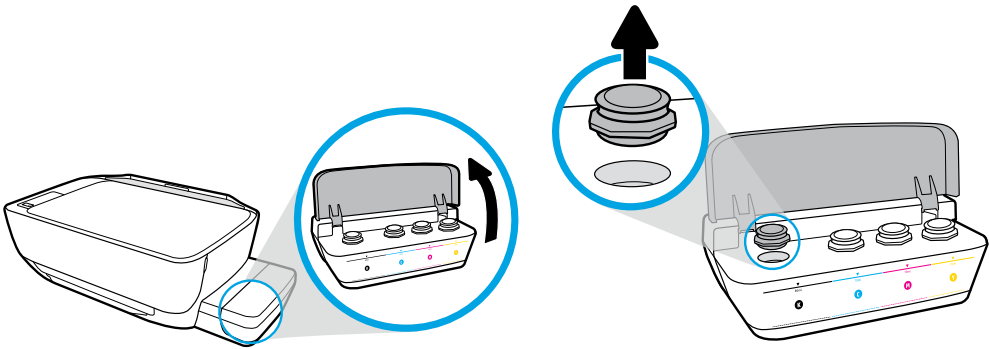
步骤 1 – 灌注墨槽	2	步骤 5 – 前往 123.hp.com 完成设置... 12	
步骤 2 – 拆开包装与打开电源	4	始终保持适当的墨水量	13
步骤 3 – 安装打印头	8	确保卡销关闭	14
步骤 4 – 装入纸张	10	安装完成后移动打印机	15

1

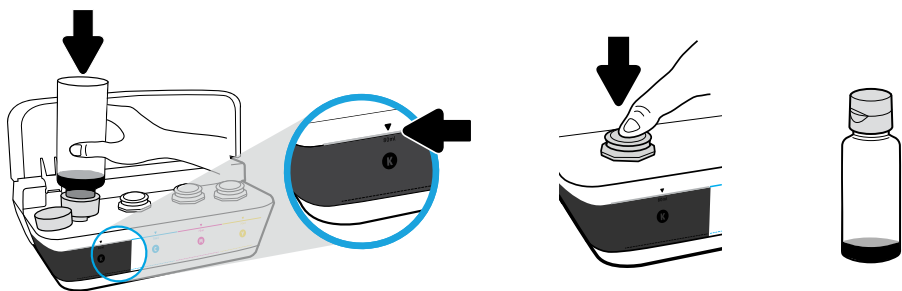
灌注墨槽



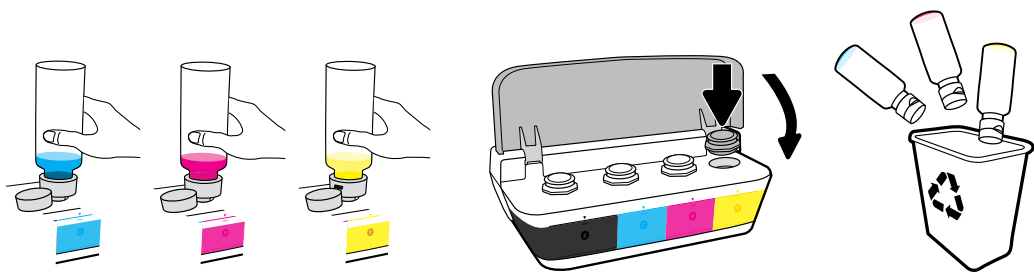
取下黑色瓶盖，移除瓶口密封。旋紧瓶盖后，翻开翻盖。



打开墨槽盖。拔下黑色墨槽的槽塞。



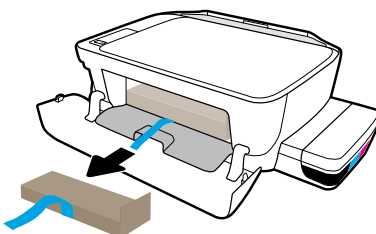
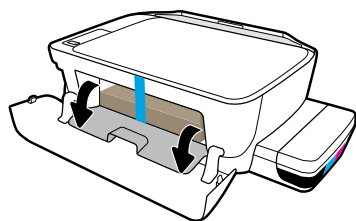
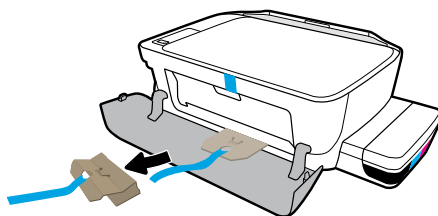
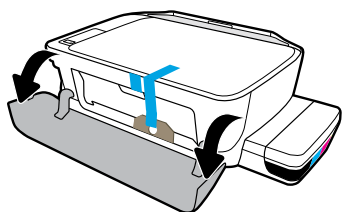
把墨瓶口对准墨槽口。待墨水灌注至标示线处即可。塞上槽塞后用力按压，以防松动。



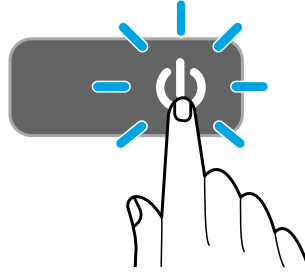
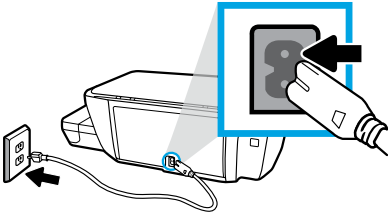
重复上述步骤即可灌注各色墨槽。盖上翻盖。保存好剩余墨水，以便日后使用。

2

拆开包装与打开电源



拆除包装材料、胶带和两块防压纸板。



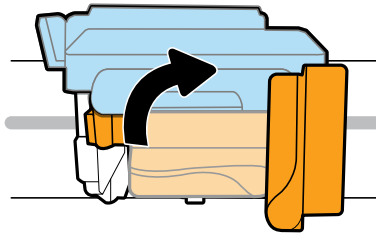
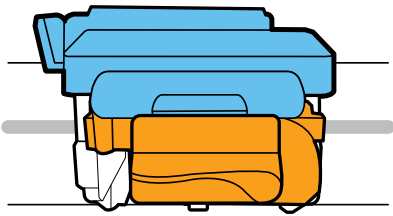
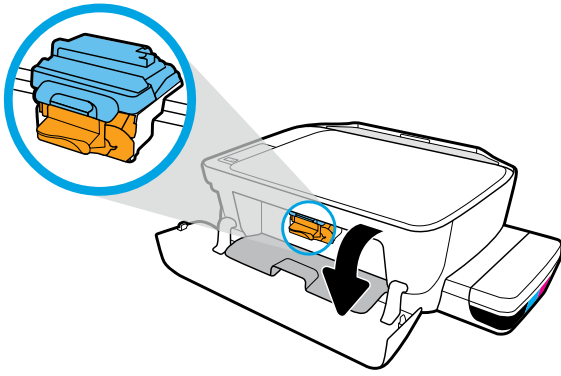
插上电源线，然后启动打印机。



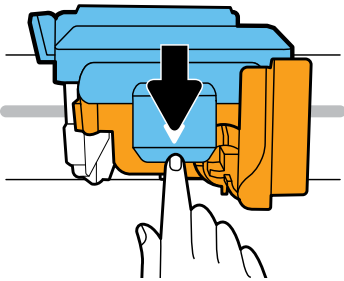
USB



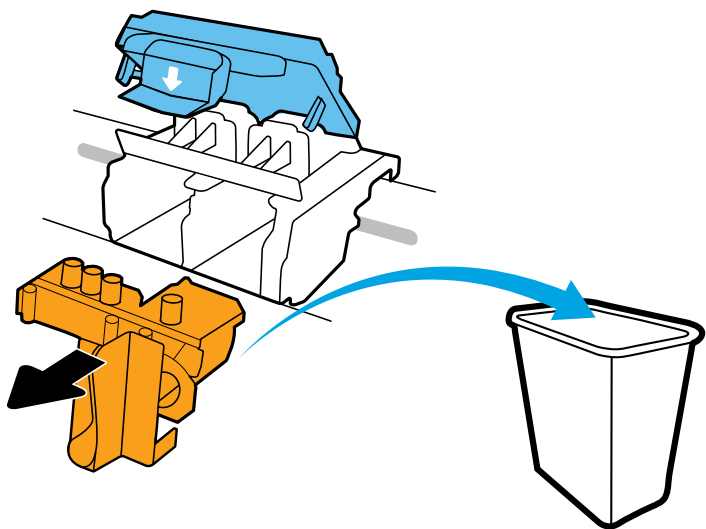
仅在软件安装过程中出现提示时才需要连接 USB 电缆。



待墨盒托架移动到中心位置后停止。转动橙色手柄。



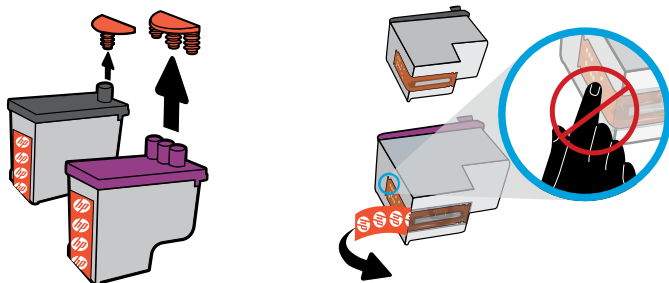
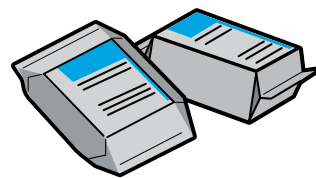
向下按打开蓝色卡销。



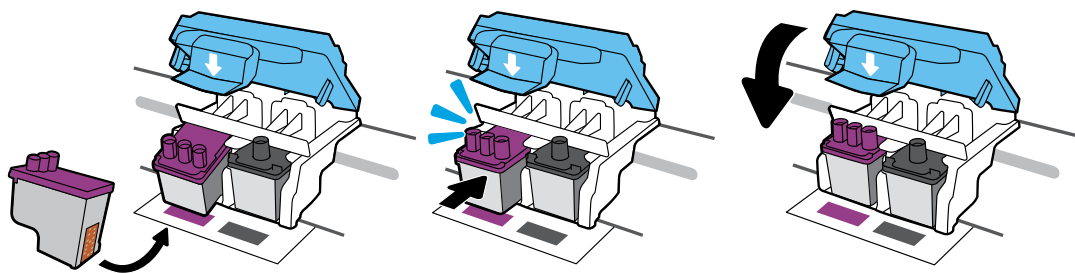
取出橙色塑料后将其丢弃。请小心操作，以防沾上墨渍。

3

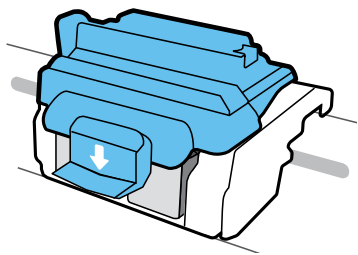
安装打印头



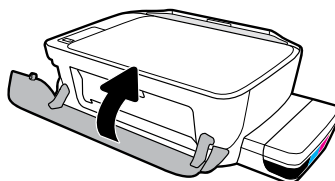
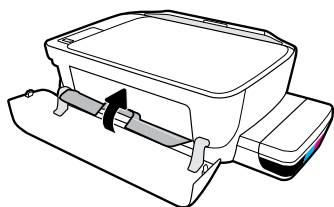
从打印头顶部取下塞子，然后从撕拉口撕下触点上的胶带。



滑入打印头，直到听到喀嗒声。牢牢关闭蓝色卡销。



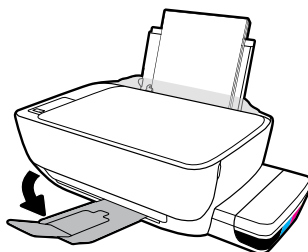
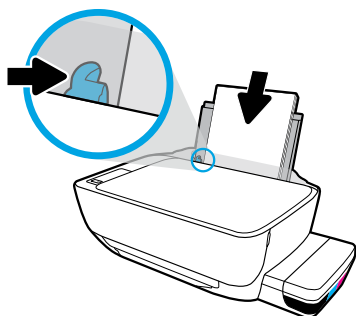
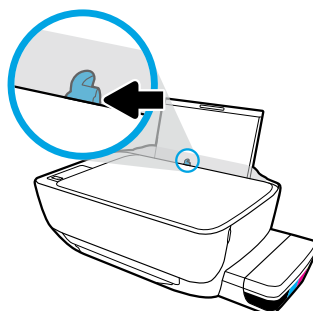
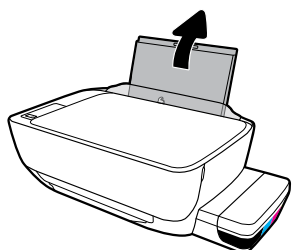
重要提示！ 打印头安装完成后，蓝色卡销务必保持关闭状态。



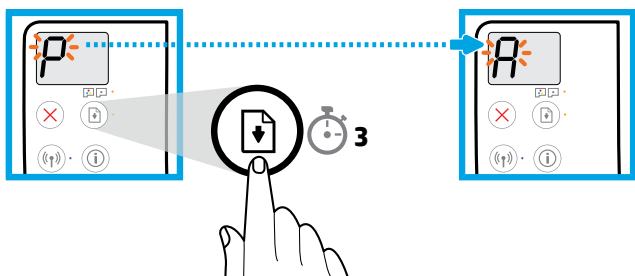
关闭打印头检修门，然后关闭前盖。


4

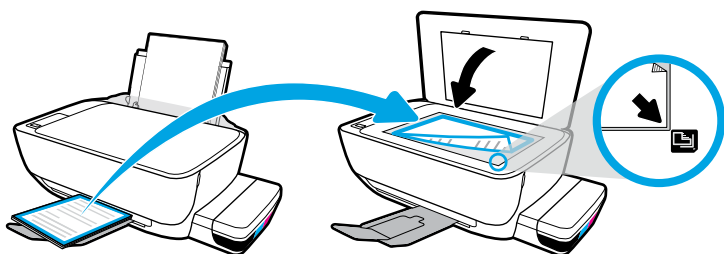
装入纸张



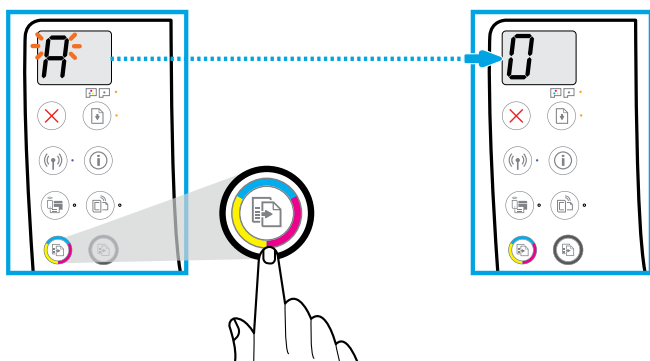
拉出进纸盒。装入普通白纸，然后调整导板。拉出出纸盒和延长板。




按住  (重新开始) 3 秒钟。待闪烁的“P”变为“A”后，即可打印校准页。



把校准页放到扫描仪的玻璃板上。



 打印机可能会时不时发出微弱声音。

按下  (彩色复印) 完成打印头校准。当“A”变为“0”后再继续设置。

5

前往 123.hp.com 完成设置

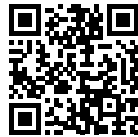


123.hp.com

下载 HP Smart 软件以完成打印机设置。



hp.com/support/printer-setup



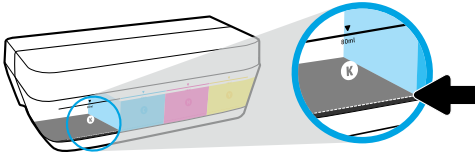
开始使用时遇到问题？ 在线查找设置信息和视频。



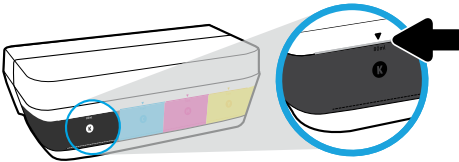
重要提示： 请仔细阅读以下内容，以防损坏打印机。



始终保持适当的墨水量



请在墨水量低于下线前，及时灌注墨水。



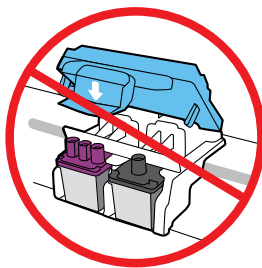
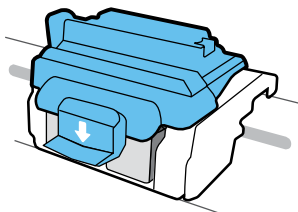
待墨水灌注至上线处即可。墨瓶中可能会遗留少量墨水。



因不当灌注墨槽和/或使用非 HP 墨水而导致的产品服务或维修不在保修范围之内。



确保卡销关闭



完成安装后，请勿打开蓝色卡销，除非需要安装新打印头或需要把打印机移到家或办公室以外的地方。



安装完成后移动打印机

近距离：如只是在家中或办公室内移动打印机，请确保蓝色卡销处于关闭状态，打印机保持水平。

远距离：如要把打印机移到家或办公室以外的地方，请访问 hp.com/support 或联系 HP。

ZHCN

Printed in China 中国印刷

© Copyright 2020 HP Development Company, L.P.



Z4B53-90118