

# HP Ink Tank 110 series



## Gebruikershandleiding



## **Kennisgevingen van HP**

DE INFORMATIE IN DIT DOCUMENT KAN WORDEN GEWIJZIGD ZONDER VOORAFGAANDE KENNISGEVING.

ALLE RECHTEN VOORBEHOUDEN. REPRODUCTIE, AANPASSING OF VERTALING VAN DIT MATERIAAL IS VERBODEN ZONDER VOORAFGAANDE SCHRIFTELIJKE TOESTEMMING VAN HP, MET UITZONDERING VAN WAT IS TOEGESTAAN ONDER DE WET OP DE AUTEURSRECHTEN. DE ENIGE GARANTIES VOOR HP PRODUCTEN EN DIENSTEN ZIJN VERMELD IN DE EXPLICIETE GARANTIEVERKLARING DIE DE PRODUCTEN EN DIENSTEN VERGEZELLEN. GEEN ENKELE MELDING IN DIT DOCUMENT KAN WORDEN BESCHOUWD ALS BIJKOMENDE GARANTIE. HP KAN NIET AANSPRAKELIJK WORDEN GESTELD VOOR TECHNISCHE OF REDACTIONELE FOUTEN OF WEGLATINGEN IN DIT DOCUMENT.

© Copyright 2018 HP Development Company, L.P.

Microsoft and Windows are either registered trademarks or trademarks of Microsoft Corporation in the United States and/or other countries.

Mac, OS X, macOS en AirPrint zijn in de Verenigde Staten en andere landen gedeponeerde handelsmerken van Apple Inc.

ENERGY STAR en het ENERGY STAR logo zijn geregistreerde handelsmerken van het United States Environmental Protection Agency.

Android en Chromebook zijn handelsmerken van Google LLC.

Amazon en Kindle zijn handelsmerken van Amazon.com, Inc. of haar dochterondernemingen.

---

# Inhoudsopgave

<b>1 Help voor HP Ink Tank 110 series .....</b>	<b>1</b>
<b>2 Aan de slag .....</b>	<b>2</b>
Printeronderdelen .....	3
Informatie over het inktanksysteem .....	5
Kenmerken van het bedieningspaneel .....	6
Statuslampjes .....	7
Afdruk materiaal laden .....	11
Elementaire informatie over papier .....	15
Open de HP printersoftware (Windows) .....	18
Slaapstand .....	19
Stille modus .....	20
Auto Uit .....	21
<b>3 Afdrukken .....</b>	<b>22</b>
Afdrukken vanaf de computer .....	23
Tips voor geslaagd afdrukken .....	28
<b>4 Inkt en printkop beheren .....</b>	<b>31</b>
Inktniveaus .....	32
Inkttanks vullen .....	33
Inktproducten bestellen .....	35
Printkoppen vervangen (cartridges) .....	36
Alleen met zwarte inkt afdrukken .....	40
Tips voor het werken met inkt en printkoppen .....	41
Printer verplaatsen .....	42
<b>5 Verbind uw printer .....</b>	<b>43</b>
<b>6 Een probleem oplossen .....</b>	<b>44</b>
Papierstoringen en problemen met papieraanvoer .....	45

Problemen met de printkop .....	51
Problemen met afdrukken .....	55
Hardwareproblemen printer .....	63
HP-ondersteuning .....	64
<b>Bijlage A Technische informatie .....</b>	<b>66</b>
Specificaties .....	67
Kennisgevingen betreffende wet- en regelgeving .....	69
Programma voor milieubeheer .....	71
<b>Index .....</b>	<b>77</b>

---

# 1 Help voor HP Ink Tank 110 series

Leer hoe u uw printer gebruikt.

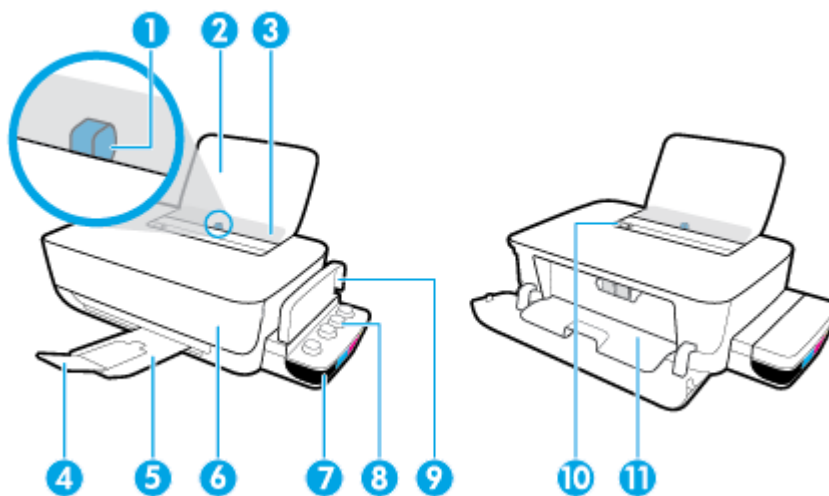
- [Aan de slag op pagina 2](#)
- [Afdrukken op pagina 22](#)
- [Inkt en printkop beheren op pagina 31](#)
- [Verbind uw printer op pagina 43](#)
- [Een probleem oplossen op pagina 44](#)
- [Technische informatie op pagina 66](#)

---

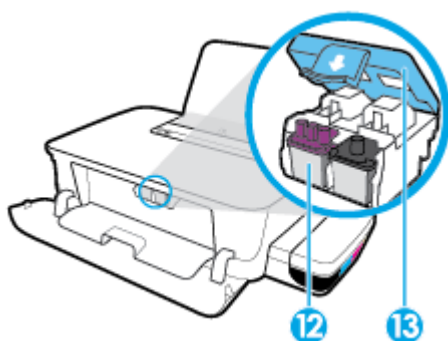
## 2 Aan de slag

- [Printeronderdelen](#)
- [Informatie over het inktanksysteem](#)
- [Kenmerken van het bedieningspaneel](#)
- [Statuslampjes](#)
- [Afdruk materiaal laden](#)
- [Elementaire informatie over papier](#)
- [Open de HP printersoftware \(Windows\)](#)
- [Slaapstand](#)
- [Stille modus](#)
- [Auto Uit](#)

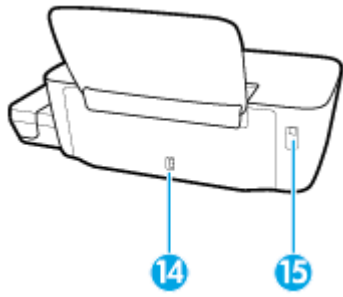
# Printeronderdelen



1	Papierbreedtegeleider
2	Invoerlade
3	Bescherming invoerlade
4	Verlengstuk van de uitvoerlade (ook wel ladeverlengstuk genoemd)
5	Uitvoerlade
6	Voordeur
7	Inkttank
8	Inkttankdop
9	Inkttankklep
10	Bedieningspaneel
11	Toegangsklep voor printkop



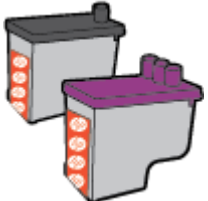
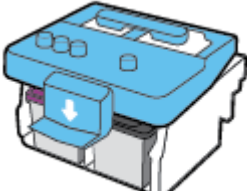

12	Printkop
13	Printkopvergrendeling



<b>14</b>	Aansluiting van netsnoer
<b>15</b>	USB-poort

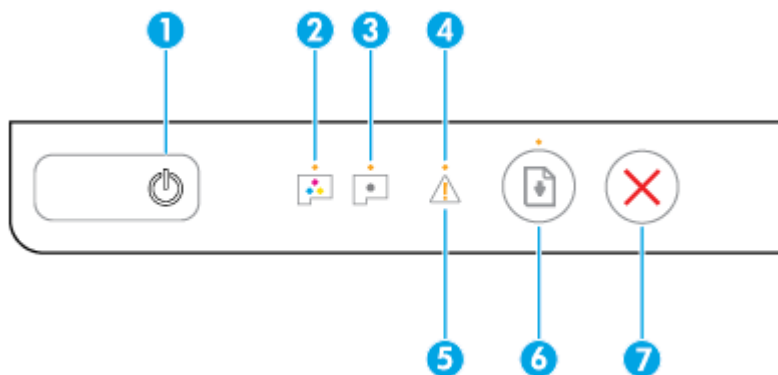


# Informatie over het inkttankstelsel


Term	Definitie
Printkoppen	<p>De printkoppen zijn de onderdelen in het afdrukmechanisme die inkt op het papier plaatsen. Er zijn twee printkoppen: een printkop met zwarte inkt en een met driekleureninkt.</p> <p><b>LET OP:</b> Open de printkopvergrendeling niet nadat u de printer hebt ingesteld, tenzij u hierom wordt gevraagd.</p> 
Printkopvergrendeling	<p>De printkopvergrendeling om de wagen zorgt ervoor dat de printkoppen hieraan blijven bevestigd. Zorg ervoor dat de printkopvergrendeling goed wordt gesloten om problemen te voorkomen, zoals het vastlopen van de wagen.</p> <p><b>LET OP:</b> Open de printkopvergrendeling niet nadat u de printer hebt ingesteld, tenzij u hierom wordt gevraagd.</p> 
Inkttanks	<p>Inkttanks zijn externe inktreservoirs aan de rechterzijde van de printer. Er zijn vier inkttanks. Elke inktank komt overeen met één kleur: zwart, cyaan, magenta en geel.</p> 
Inkttankdoppen	<p>De inkttankdoppen zijn rubberen stoppen waarmee de inkttanks worden afgedicht.</p>
Vullen	<p>Onder vullen verstaan we het vullen van de inkttoevoerbuisjes die tussen de inkttanks en printkoppen lopen. U moet het vulproces tijdens de installatie van de printer voltooien.</p>
Uitlijning	<p>Uitlijning is het proces van het uitlijnen van de printkoppen om de afdrukkwaliteit te verbeteren. Zie 'De printkoppen uitlijnen' onder <a href="#">Problemen met afdrukken op pagina 55</a> voor meer informatie over uitlijning.</p>

# Kenmerken van het bedieningspaneel

## Overzicht knoppen en lampjes



Functie	Beschrijving
1	De knop <b>Stroomvoorziening</b> : Hiermee zet u de printer uit of aan.
2	Lampje <b>Kleurenprintkop</b> : Geeft aan dat er problemen zijn met de kleurenprintkop.
3	Lampje <b>Zwartwitprintkop</b> : Geeft aan dat er problemen zijn met de zwarte printkop.
4	Lampje <b>Fout</b> : Wijst op een fout.
5	Lampje <b>Waarschuwing</b> : Hiermee wordt aangegeven dat er een waarschuwing is.
6	De knop <b>Hervatten</b> : Hervat een taak na een verstoring (bijvoorbeeld na het laden van papier of het verwijderen van een papierstoring).  Lampje <b>Hervatten</b> : Geeft aan dat u op de knop <b>Hervatten</b> moet drukken om door te gaan met afdrucken nadat een waarschuwing of foutstatus is verholpen.
7	De knop <b>Annuleren</b> : beëindigt de huidige handeling.

 **OPMERKING:** Zie [Statuslampjes op pagina 7](#) voor meer informatie over de knoppen en lampjes op het bedieningspaneel.

# Statuslampjes

- [Knoplampje Stroomvoorziening](#)
- [Printkop -lampjes](#)
- [Indicatoren printkopvulstatus](#)
- [Lampjes Fout , Waarschuwing en Hervatten](#)
- [Onderhoud inksysteem](#)

## Knoplampje Stroomvoorziening



- Statuslampjes bij normale werking

Status	Beschrijving
Aan	De printer staat aan.
Uit	De printer staat uit.
Gedimd	De printer staat in de slaapmodus. De printer gaat automatisch in slaapstand na 5 minuten inactiviteit. Als de printer twee uur inactief is geweest en niet is verbonden met een computer, wordt deze automatisch uitgeschakeld.
Knippert	De printer is bezig met het verwerken van een taak. Om de taak te annuleren, drukt u op de knop <b>Annuleren</b> (X).
Knippert snel	<ul style="list-style-type: none"><li>– De toegangsklep van de printkop is open. U moet de klep sluiten om door te gaan met afdrukken.</li><li>– De printer bevindt zich in een foutstatus. U kunt deze fout verhelpen door de berichten op het scherm van de computer te volgen. Als u geen berichten op het scherm ziet, probeer dan een document af te drukken om een bericht op het scherm te genereren.</li></ul>

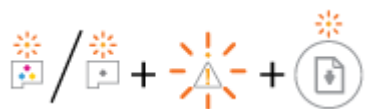
- Statuslampjes bij firmware-updates van de printer

Status	Beschrijving
Knippert	Er wordt een firmware-updates van de printer uitgevoerd.
Aan	De firmware-update van de printer is voltooid.

## Printkop -lampjes

- Het lampje van de knop **Stroomvoorziening** brandt en het **Printkop** -lampje van de printkop geeft fout aan en knippert snel.

Alle overige lampjes op het bedieningspaneel knipperen snel.



Oorzaak	Oplossing
Dit is mogelijk te wijten aan een van de volgende problemen:	– Als een van de printkoppen ontbreekt, plaatst u de betreffende printkop.
– De betreffende printkop ontbreekt.	– Als beide printkoppen in de printer zijn geïnstalleerd, verwijdert u de betreffende printkop, zorgt u dat de plastic tape of de stop ervan verwijderd zijn en steekt u de printkop stevig terug.
– De betreffende printkop is onjuist geïnstalleerd.	<b>LET OP:</b> Open de printkopvergrendeling niet nadat u de printer hebt ingesteld, tenzij u hierom wordt gevraagd.
– De betreffende printkop bevat nog de oranje plastic tape of de stop.	Zie <a href="#">Problemen met printkop oplossen op pagina 51</a> voor meer informatie.
– De bijbehorende printkop is niet compatibel of beschadigd.	– Controleer of u de juiste HP printkoppen voor uw printer gebruikt.

- Het lampje van de knop **Stroomvoorziening** brandt en beide **Printkop** -lampjes knipperen snel.

Alle overige lampjes op het bedieningspaneel knipperen snel.



Oorzaak	Oplossing
Dit is mogelijk te wijten aan een van de volgende problemen:	– Als er in de printer geen printkoppen zijn geplaatst, installeert u deze.
– Beide printkoppen ontbreken.	– Als beide printkoppen in de printer zijn geïnstalleerd, verwijdert u deze, zorgt u dat de plastic tape of de stop ervan verwijderd zijn en steekt u de printkoppen stevig terug.
– Beide printkoppen zijn onjuist geïnstalleerd.	<b>LET OP:</b> Open de printkopvergrendeling niet nadat u de printer hebt ingesteld, tenzij u hierom wordt gevraagd.
– Beide printkoppen bevatten nog de oranje plastic tape of stoppen.	– Controleer of u de juiste HP printkoppen voor uw printer gebruikt.
– Beide printkoppen zijn niet compatibel of beschadigd.	– Neem contact op met HP ondersteuning als de fout blijft optreden. Zie <a href="#">HP-ondersteuning op pagina 64</a> voor meer informatie.

## Indicatoren printkopvulstatus

- Lampjes **Fout** en **Waarschuwing** knipperen.





Oorzaak	Oplossing
De printer heeft het maximale aantal toegestane primes bereikt.	Neem contact op met HP ondersteuning voor hulp. Zie <a href="#">HP-ondersteuning op pagina 64</a> voor meer informatie.

## Lampjes Fout , Waarschuwing en Hervatten

- **Printkop** -lampjes en lampjes **Fout** staan uit.

Lampjes **Waarschuwing** en **Hervatten** knipperen snel.



Oorzaak	Oplossing
Dit is mogelijk te wijten aan een van de volgende problemen:	
<ul style="list-style-type: none"><li>– De printer ontvangt een afdruktaak en detecteert dat er geen papier in de invoerlade zit.</li><li>– Het papier is vastgelopen.</li></ul>	<ul style="list-style-type: none"><li>– Voer papier in en druk dan op de knop <b>Hervatten</b> (  ) om verder te gaan met afdrucken.  Zie <a href="#">Afdruk materiaal laden op pagina 11</a> voor informatie over het plaatsen van papier.</li><li>– Los de papierstoring op en druk dan op de knop <b>Hervatten</b> (  ) om verder te gaan met afdrucken.  Zie <a href="#">Papierstoringen en problemen met papieraanvoer op pagina 45</a> voor meer informatie.</li></ul>

- Lampje **Waarschuwing** brandt niet.

**Printkop** -lampjes en lampjes **Fout** en **Hervatten** knipperen snel.



Oorzaak	Oplossing
De inktcartridgewagen in de printer is vastgelopen.	Open de voorklep en toegangsklep van de printkop en zorg ervoor dat de printkopvergrendeling goed is gesloten en de wagen met cartridges niet wordt geblokkeerd. Schuif indien nodig de wagen met cartridges voorzichtig naar de rechterzijde van de printer. Sluit de toegangsklep van de printkop en de voorklep en druk vervolgens op de knop <b>Hervatten</b> (  ) om door te gaan met afdrucken. Zie <a href="#">Papierstoringen en problemen met papieraanvoer op pagina 45</a> voor meer informatie.  <b>LET OP:</b> Open de printkopvergrendeling niet nadat u de printer hebt ingesteld, tenzij u hierom wordt gevraagd.

- Lampje **Fout** brandt niet.

Lampje **Waarschuwing** knippert.

Andere lampjes op het bedieningspaneel blijven onveranderd.



Oorzaak	Oplossing
De printer bevindt zich in een foutstatus.	<p>Reset de printer door de volgende stappen te voltooien:</p> <ol style="list-style-type: none"> <li>1. Zet de printer uit.</li> <li>2. Trek de stekker uit het stopcontact.</li> <li>3. Wacht ongeveer een minuut en sluit vervolgens het netsnoer weer aan.</li> <li>4. Schakel de printer in.</li> </ol> <p>Neem contact op met HP als het probleem hiermee niet is verholpen.</p>

## Onderhoud inktstelsysteem

Lampje **Waarschuwing** brandt.

Lampjes **Fout** en **Hervatten** staan uit.



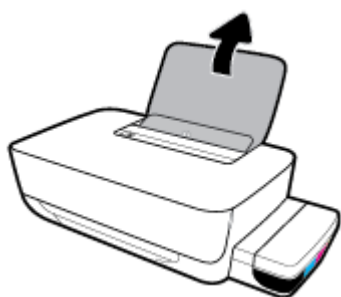
Oorzaak	Oplossing
De inkt van een of meer inkt tanks is bijna op of onderhoud aan het inktstelsysteem is vereist.	<p>Voer de volgende stappen uit om deze fout te verhelpen:</p> <ul style="list-style-type: none"> <li>• Controleer de inkt tanks en voeg indien nodig meer inkt toe. Zie <a href="#">Inkt tanks vullen op pagina 33</a> voor meer informatie over het bijvullen van de inkt tanks.</li> <li>• Zet de toegangsklep van de printkop volledig open en sluit deze direct. Dit proces helpt met het verwijderen van inktophopingen en het behouden van de beste afdrukkwaliteit gedurende de gehele levensduur van de printer.</li> </ul> <p><b>LET OP:</b> Open de printkopvergrendeling niet nadat u de printer hebt ingesteld, tenzij u hierom wordt gevraagd.</p>

## Afdruk materiaal laden

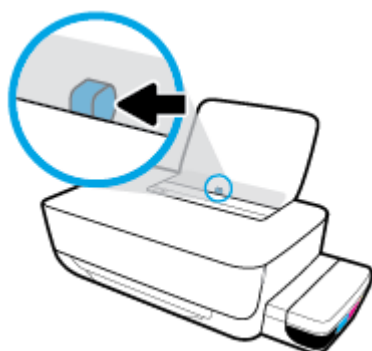
Selecteer een papierformaat om verder te gaan.

### Papier met volledig formaat plaatsen

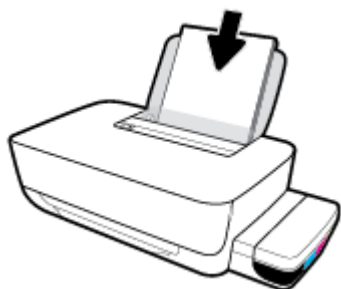
1. Til de invoerlade omhoog.



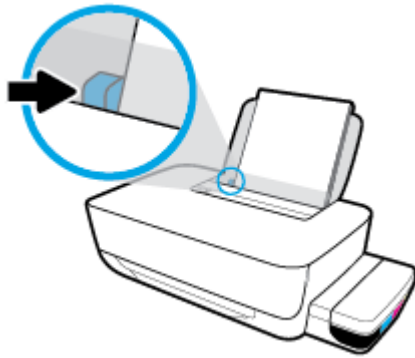
2. Schuif de papierbreedtegeleider naar links.



3. Plaats een stapel papier in de invoerlade met de korte rand naar voren en de afdrukszijde naar beneden. Schuif de stapel papier naar voren tot deze niet verder kan.



4. Schuif de papierbreedtegeleider naar rechts tot deze bij de hoek van het papier stopt.

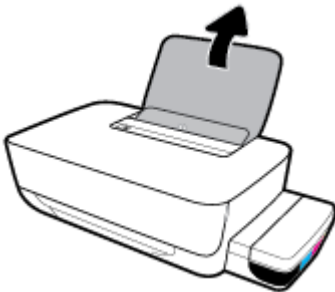


5. Trek de uitvoerlade en het verlengstuk naar buiten.

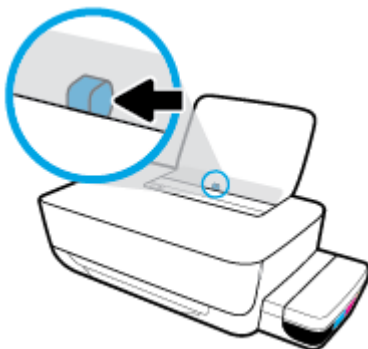


#### Papier van klein formaat plaatsen

1. Til de invoerlade omhoog.

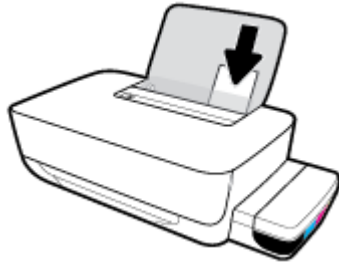


2. Schuif de papierbreedtegeleider naar links.

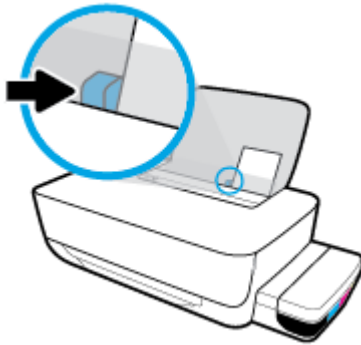




3. Plaats een stapel klein papier (zoals fotopapier) tegen de rechterkant van de invoerlade met de korte zijde naar beneden en de afdrukszijde naar boven. Schuif de stapel fotopapier naar onder totdat de stapel niet verder kan.



4. Schuif de papierbreedtegeleider naar rechts tot deze bij de hoek van het papier stopt.

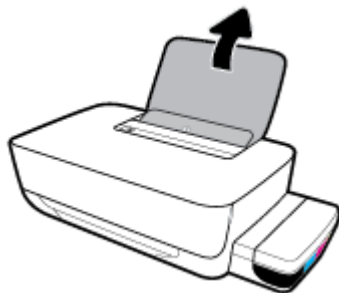


5. Trek de uitvoerlade en het verlengstuk naar buiten.

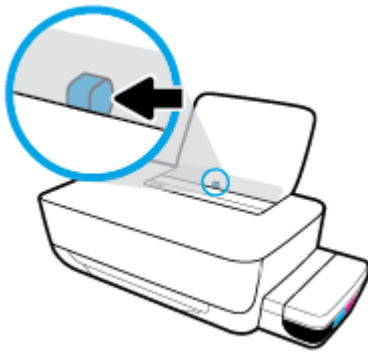


## Enveloppen laden

1. Til de invoerlade omhoog.

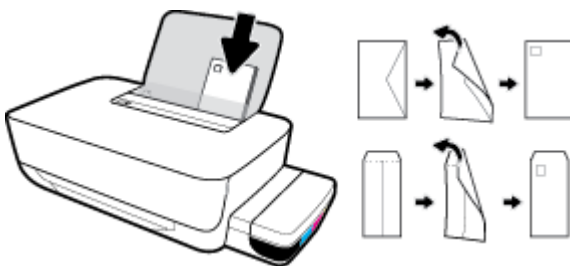


2. Schuif de papierbreedtegeleider naar links.

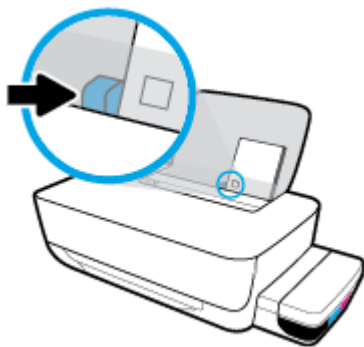


3. Plaats een of meer enveloppen tegen de rechterzijde van de invloerlade en schuif de stapel enveloppen tot hij niet meer verder kan.

De afdrukzijde moet naar boven wijzen. Voor enveloppen met de flap aan de lange zijde voert u de envelop verticaal in met de flap aan de linkerkant en de afdrukzijde naar beneden. Voor enveloppen met de flap aan de korte zijde voert u de envelop verticaal in met de flap aan de bovenzijde en de afdrukzijde naar beneden.



4. Schuif de papierbreedtegeleider naar binnen totdat deze tegen de stapel enveloppen komt.



5. Trek de uitvoerlade en het verlengstuk naar buiten.



## Elementaire informatie over papier

De printer is ontwikkeld voor het correct verwerken van de meeste afdrukmaterialen voor kantoorgebruik. Wij raden aan om enkele afdrukmaterialen te testen voordat u er grote hoeveelheden van aankoopt. Gebruik HP-afdruk materiaal voor de beste afdrukkwaliteit. Bezoek de website van HP op [www.hp.com](http://www.hp.com) voor meer informatie over HP-afdruk materiaal.



HP beveelt gewoon papier met het ColorLok-logo aan voor het afdrukken van alledaagse documenten. Alle papiersoorten met het ColorLok-logo werden door derden getest om te voldoen aan de hoogste maatstaven van betrouwbaarheid en afdrukkwaliteit, en produceren documenten met heldere, levendige kleuren, donkerder zwart, en droger sneller dan andere gewone papiersoorten. Zoek naar papier met het ColorLok-logo in verschillende gewichten en formaten van grote papierfabrikanten.

Dit gedeelte bevat de volgende onderwerpen:

- [Aanbevolen papiersoorten om af te drukken](#)
- [HP-papier bestellen](#)

### Aanbevolen papiersoorten om af te drukken

Voor een optimale afdrukkwaliteit adviseren wij u alleen HP-papier te gebruiken dat voor deze bepaalde afdruktaak is bedoeld.

Het is mogelijk dat in uw land/regio bepaalde papiersoorten niet beschikbaar zijn.

#### Foto's printen

- **HP Premium Plus fotopapier**

HP Premium Plus fotopapier is het beste fotopapier van HP voor de best mogelijke fotokwaliteit. Met HP Premium Plus fotopapier drukt u de mooiste foto's af die meteen droog zijn. U kunt ze dus meteen na het afdrukken doorgeven. Dit papier is verkrijgbaar in diverse formaten, waaronder A4, 21,6 x 27,9 cm (8,5 x 11 inch), 10 x 15 cm (4 x 6 inch), 13 x 18 cm (5 x 7 inch) en in twee afwerkingen – glanzend of licht glanzend (halfglanzend). Ideaal om in te kaderen, als presentatie of om uw beste foto's en speciale fotoprojecten uit te delen. HP Premium Plus fotopapier biedt uitzonderlijke, duurzame resultaten van een professionele kwaliteit.

- **HP Geavanceerd fotopapier**

Dit glanzende fotopapier heeft een sneldrogende, veegvaste afwerking. Het papier is bestand tegen water, vegen, vingerafdrukken en vochtigheid. De foto's die u op deze papiersoort afdrukt, lijken op foto's die u in een winkel hebt laten afdrukken. Het is verkrijgbaar in diverse formaten, waaronder A4, 8,5 x 11 inch 10 x 15 cm (4 x 6 inch), 13 x 18 cm (5 x 7 inch). Het is zuurvrij voor duurzame documenten.

- **HP Everyday fotopapier**

Druk kleurige, alledaagse snapshots goedkoop af, met papier dat is ontworpen voor gewone fotoafdrukken. Dit voordelige fotopapier droogt snel en is direct te verwerken. Dit papier produceert scherpe foto's met elke inkjetprinter. Het is verkrijgbaar met semi-glanzende afwerking in diverse formaten, waaronder A4, 21,6 x 27,9 cm (8,5 x 11 inch) en 12,7 x 17,8 cm (5 x 7 inch) en 10 x 15 cm (4 x 6 inch). Het is zuurvrij voor duurzame documenten.

- **HP Photo Value Packs:**

HP Photo Value Packs zijn pakketten die originele inktcartridges van HP en HP Geavanceerd fotopapier bevatten waardoor u tijd bespaart en u niet meer hoeft na te denken over het afdrucken van betaalbare professionele foto's met uw HP-printer. Originele HP-inkt en HP Advanced fotopapier zijn op elkaar afgestemd zodat de levensduur van uw foto's wordt verlengd en uw foto's steeds weer levendig zijn. Zeer geschikt voor het afdrucken van een vakantie vol foto's of meerdere afdrucken die men kan delen.

## Zakelijke documenten

- **HP Premium presentatiepapier 120 g mat of HP professioneel papier 120 mat**

Dit is zwaar dubbelzijdig mat papier, perfect voor presentaties, voorstellen, rapporten en nieuwsbrieven. Het is extra zwaar voor een indrukwekkende uitstraling.

- **HP brochurepapier 180 g glanzend of HP professioneel papier 180 glanzend**

Papier is glanzend gecoat aan twee zijden voor dubbelzijdig afdrucken. Dit papier is een ideale keuze voor reproducties van fotokwaliteit, omslagen van bedrijfsrapporten, speciale presentaties, brochures, mailings en kalenders.

- **HP brochurepapier 180 g mat of HP professioneel papier 180 mat**

Papier is mat gecoat aan twee zijden voor dubbelzijdig afdrucken. Dit papier is een ideale keuze voor reproducties van fotokwaliteit, omslagen van bedrijfsrapporten, speciale presentaties, brochures, mailings en kalenders.

## Standaard afdrucken

Alle papieren op de lijst voor de dagelijkse afdrukfunctie ColorLok Technology voor minder vlekken, scherper zwart en heldere kleuren.

- **HP Helderwit Inkjetpapier**

HP Helderwit Inkjetpapier levert contrastrijke kleuren en scherp afgedrukte tekst op. Dit papier is dik genoeg voor dubbelzijdig afdrucken in kleur, zodat het ideaal is voor nieuwsbrieven, rapporten en folders.

- **HP -afdrukpapier**

HP Printing Paper is multifunctioneel papier van hoge kwaliteit. Hiermee vervaardigt u documenten die er veel professioneler uitzien dan documenten die op standaardpapier of kopieerpapier zijn afgedrukt. Het is zuurvrij voor duurzame documenten.

- **HP Office Paper**

HP Office Paper is multifunctioneel papier van hoge kwaliteit. Het is geschikt voor kopieën, schetsen, memo's en andere alledaagse documenten. Het is zuurvrij voor duurzame documenten.

- **HP Office Gerecycled papier**

HP Office gerecycled papier is multifunctioneel papier van hoge kwaliteit, gemaakt met 30 % gerecyclede vezels.

## HP-papier bestellen

De printer is ontwikkeld voor het correct verwerken van de meeste afdrukmaterialen voor kantoorgebruik. Gebruik HP-afdruk materiaal voor de beste afdrukkwaliteit.

Als u papier en andere materialen van HP wilt bestellen, gaat u naar [www.hp.com](http://www.hp.com) . Momenteel zijn sommige delen van de website van HP alleen beschikbaar in het Engels.

HP raadt eenvoudig papier met het ColorLok-logo aan voor het afdrukken en kopiëren van alledaagse documenten. Alle papiersorten met het ColorLok-logo werden door derden getest om te voldoen aan de hoogste maatstaven van betrouwbaarheid en afdrukkwaliteit, en produceren documenten met heldere, levendige kleuren, donkerder zwart, en een kortere droogtijd dan andere gewone papiersorten. Zoek naar papier met het ColorLok-logo in verschillende gewichten en formaten van grote papierfabrikanten.

## Open de HP printersoftware (Windows)

Nadat u de HP printersoftware hebt geïnstalleerd, dubbelklikt u op het printerpictogram op het bureaublad of opent u de printersoftware op een van de volgende manieren:

- **Windows 10:** Klik op het bureaublad van de computer op **Start**, selecteer **HP** in de lijst met apps en selecteer vervolgens het pictogram met de printernaam.
- **Windows 8.1:** Klik op de pijl naar beneden in de linkerbenedenhoek van het Start-scherm en selecteer de printernaam.
- **Windows 8:** Klik met de rechtermuisknop op een leeg gebied van het Start-scherm en klik op **Alle apps** op de app-balk en selecteer de printernaam.
- **Windows 7:** Klik in het bureaublad op **Start**, selecteer **Alle programma's**, klik op **HP**, klik op de map van de printer en selecteer dan het pictogram met de printernaam.



### OPMERKING:

- Als u de HP printersoftware niet hebt geïnstalleerd, voert u [123.hp.com](http://123.hp.com) in een webbrowser op uw computer in om de HP printersoftware te downloaden en te installeren.
  - U kunt ook de cd van de HP printersoftware (indien meegeleverd) gebruiken of de software downloaden op [www.support.hp.com](http://www.support.hp.com).
-

## Slaapstand

Om energie te besparen, schakelt de printer automatisch over op de slaapstand wanneer deze niet wordt gebruikt. Houd rekening met de volgende belangrijke punten over de slaapstand:

- Het stroomverbruik wordt beperkt in Slaapstand.
- Na eerste installatie van de printer, zal deze na 5 minuten inactiviteit naar Slaapstand overgaan.
- In de slaapstand is het lampje van de knop **Stroomvoorziening** gedimd en staan andere lampjes op het bedieningspaneel van de printer uit.
- Als u op een knop op het bedieningspaneel drukt of een afdruktaak verzendt, kan de printer uit de slaapstand komen.

## Stille modus

De stille modus vertraagt het afdrukken om het algemene geluid te verminderen zonder de afdrukkwaliteit te verminderen. De stille modus werkt alleen om af te drukken met **normale** afdrukkwaliteit op normaal papier. Schakel de stille modus in om het geluid van de printer te verminderen. Schakel de stille modus terug uit om terug aan normale snelheid af te drukken. De stille modus is standaard uitgeschakeld.



---

**OPMERKING:** Als u in de stille modus met de afdrukkwaliteit **Concept** of **Beste** afdrukt, of als u foto's of enveloppen afdrukt, werkt de printer op dezelfde manier als wanneer de stille modus uit is.

---

### Stille modus in- of uitschakelen via de printersoftware (Windows)

1. Open de HP-printersoftware. Zie [Open de HP printersoftware \(Windows\) op pagina 18](#) voor meer informatie.
2. Klik op het tabblad **Stille modus**.
3. Klik op **Aan** of **Uit**.
4. Klik op **Instelling opslaan**.

### Stille modus in- of uitschakelen via de printersoftware (OS X en macOS)

1. Open HP -benodigdheden.



---

**OPMERKING:** HP Utility bevindt zich in de map **HP** in de map **Toepassingen**.

---

2. Selecteer de printer.
3. Klik op **Stille modus**.
4. Selecteer **Aan** of **Uit**.
5. Klik op **Nu toepassen**.



## Auto Uit

Deze functie schakelt de printer uit na 2 uur inactiviteit om het stroomverbruik te helpen beperken. **Auto Uit zet de printer helemaal uit. Gebruik dus de Aan/uit-knop om hem weer aan te zetten.** Als uw printer deze stroombesparingsfunctie ondersteunt, wordt Auto Uit automatisch in- of uitgeschakeld afhankelijk van de printermogelijkheden en de verbindingsopties. Zelfs wanneer Auto Uit is uitgeschakeld, gaat de printer na 5 minuten inactiviteit in [Slaapstand op pagina 19](#) om het energieverbruik te helpen beperken.

- Auto Uit is altijd ingeschakeld als de netwerk- of faxfunctionaliteit op de printer ontbreekt.
- Auto Uit wordt uitgeschakeld als de draadloze of Wi-Fi Direct mogelijkheid van de printer is ingeschakeld of als een printer met fax-, USB- of Ethernet-netwerkmogelijkheid een fax-, USB-, of Ethernet-netwerkverbinding maakt.

---

## 3 Afdrukken

- [Afdrukken vanaf de computer](#)
- [Tips voor geslaagd afdrukken](#)

# Afdrukken vanaf de computer

- [Documenten afdrukken](#)
- [Foto's afdrukken](#)
- [Enveloppen afdrukken](#)
- [Afdrukken met maximum aantal dpi](#)

## Documenten afdrukken

Zorg dat er papier in de invoerlade is en dat de uitvoerlade open is voordat u documenten afdrukt. Zie [Afdruk materiaal laden op pagina 11](#) voor meer informatie over het plaatsen van papier.

### Een document afdrukken (Windows)

1. Selecteer vanuit uw software **Afdrukken**.
2. Zorg ervoor dat uw printer is geselecteerd.
3. Klik op de knop waarmee u het dialoogvenster **Eigenschappen** opent.  
Afhankelijk van uw softwaretoepassing heeft deze knop de naam **Eigenschappen**, **Opties**, **Printerinstellingen**, **Printereigenschappen**, **Printer** of **Voorkeuren**.
4. Selecteer de gepaste opties in het tabblad **Snelkoppelingen afdrukken** of **Snelkoppeling afdrukken**.

Om andere afdrুকinstellingen te wijzigen, klikt u op de andere tabbladen.

Voor meer afdruktips, zie [Tips voor printerinstellingen op pagina 29](#).



---

**OPMERKING:** Zorg ervoor dat u het juiste papier gebruikt wanneer u het papier in de invoerlade vervangt.

---

5. Klik op **OK** om het dialoogvenster **Eigenschappen** te sluiten.
6. Klik op **Afdrukken** of **OK** om het afdrukken te starten.

### Om documenten af te drukken (OS X en macOS)

1. In het menu **Bestand** in uw software kiest u **Afdrukken**.
2. Zorg ervoor dat uw printer is geselecteerd.
3. Stel de afdrুকopties in.

Als het gedeelte **Opties** in het dialoogvenster **Afdrukken** niet wordt weergegeven, klik dan op **Details weergeven**.

- Kies in het pop-upmenu **Papierformaat** Het juiste papierformaat.



---

**OPMERKING:** Zorg ervoor dat u het juiste papier gebruikt wanneer u het papier vervangt.

---

- Selecteer de afdrुकstand.
  - Geef het vergrotings- of verkleiningspercentage op.
4. Klik op **Afdrukken**.

## Afdrukken op beide zijden van de pagina (Windows)

1. Selecteer **Afdrukken** in uw software.
2. Zorg ervoor dat uw printer is geselecteerd.
3. Klik op de knop waarmee u het dialoogvenster **Eigenschappen** opent.

Afhankelijk van uw softwaretoepassing heeft deze knop de naam **Eigenschappen**, **Opties**, **Printerinstellingen**, **Printereigenschappen**, **Printer** of **Voorkeuren**.

4. Op het tabblad **Afdruksnelkoppelingen** of **Afdruksnelkoppeling** selecteert u de snelkoppeling **Dubbelzijdig afdrukken** en daarna selecteert u een optie in de vervolgkeuzelijst **Beide kanten handmatig afdrukken**.

Om andere afdrukinstellingen te wijzigen, klikt u op de andere tabbladen.

Voor meer afdruktips, zie [Tips voor printerinstellingen op pagina 29](#).



**OPMERKING:** Zorg ervoor dat u het juiste papier gebruikt wanneer u het papier in de invoerlade vervangt.

5. Klik op **OK** om het dialoogvenster **Eigenschappen** te sluiten.
6. Klik op **Afdrukken** of **OK** om het afdrukken te starten.

## Afdrukken op beide zijden van de pagina (OS X en macOS)

1. In het menu **Bestand** in uw software kiest u **Afdrukken**.
2. Kies in het dialoogvenster Afdrukken **Papierbehandeling** uit de vervolgkeuzelijst en stel de **Paginavolgorde** in op **Normaal**.
3. Stel **Af te drukken pagina's** in op **Oneven pagina's**.
4. Klik op **Afdrukken**.
5. Nadat alle oneven pagina's van het document zijn afgedrukt, verwijdert u het document uit de uitvoerlade.
6. Plaats het document zo dat de kant die uit de printer kwam nu in de printer gaat en de lege zijde van het document naar de voorkant van de printer toe is gericht.
7. In het dialoogvenster Afdrukken, keert u terug naar het pop-upvenster **Papierbehandeling** en u stelt de papiervolgorde in op **Normal** en de af te drukken pagina's op **Even pagina's**.
8. Klik op **Afdrukken**.

## Foto's afdrukken

Controleer of er fotopapier in de invoerlade zit en dat de uitvoerlade uitgetrokken is voordat u foto's afdrukt. Zie [Afdruk materiaal laden op pagina 11](#) voor meer informatie over het plaatsen van papier.

### Een foto afdrukken op fotopapier (Windows)

1. Selecteer vanuit uw software **Afdrukken**.
2. Zorg ervoor dat uw printer is geselecteerd.

3. Klik op de knop waarmee u het dialoogvenster **Eigenschappen** opent.

Afhankelijk van uw softwaretoepassing heeft deze knop de naam **Eigenschappen**, **Opties**, **Printerinstellingen**, **Printereigenschappen**, **Printer** of **Voorkeuren**.

4. Selecteer de gepaste opties in het tabblad **Snelkoppelingen afdrukken** of **Snelkoppeling afdrukken**.

Om andere afdrুকinstellingen te wijzigen, klikt u op de andere tabbladen.

Voor meer afdrुकtips, zie [Tips voor printerinstellingen op pagina 29](#).



**OPMERKING:** Zorg ervoor dat u het juiste papier gebruikt wanneer u het papier in de invoerlade vervangt.

5. Klik op **OK** om het dialoogvenster **Eigenschappen** te sluiten.
6. Klik op **Afdrukken** of **OK** om het afdrukken te starten.



**OPMERKING:** Als u klaar bent met afdrukken, verwijdert u ongebruikt fotopapier van de invoerlade. Bewaar het fotopapier zo dat het niet kan omkrullen, dit kan de afdrुकkwaliteit verminderen.

### Foto's afdrukken vanaf de computer (OS X en macOS)

1. In het menu **Bestand** in uw software kiest u **Afdrukken**.
2. Zorg ervoor dat uw printer is geselecteerd.
3. Stel de afdrुकopties in.

Als het gedeelte **Opties** in het dialoogvenster **Afdrukken** niet wordt weergegeven, klik dan op **Details weergeven**.

- Kies in het pop-upmenu **Papierformaat** Het juiste papierformaat.



**OPMERKING:** Zorg ervoor dat u het juiste papier gebruikt wanneer u het papier vervangt.

- Selecteer de afdrुकstand.
4. Kies uit het pop-upmenu **Papiersoort/Kwaliteit** en kies vervolgens de volgende instellingen:
    - **Papiertype:** de juiste soort fotopapier
    - **Kwaliteit:** Selecteer de optie die de beste kwaliteit of de maximale dpi biedt.
    - Klik op het driehoekje **Kleuropties** en selecteer dan de juiste **Fotoherstel** optie.
      - **Uit:** brengt geen wijzigingen aan de afbeelding.
      - **Aan:** hiermee wordt het beeld automatisch scherp gesteld; hiermee past u de scherpte van het beeld enigszins aan.
  5. Selecteer desgewenst nog andere afdrुकinstellingen en klik op **Afdrukken**.

### Enveloppen afdrukken

Controleer of er enveloppen in de invoerlade zitten en dat de uitvoerlade uitgetrokken is voordat u enveloppen afdrukt. U kunt een of meer enveloppen in de invoerlade plaatsen. Gebruik geen glanzende of gebosseleerde enveloppen of enveloppen met vensters of klemmetjes. Zie [Afdruk materiaal laden op pagina 11](#) voor meer informatie over het plaatsen van enveloppen.



---

**OPMERKING:** Voor informatie over het indelen van tekst voor het bedrukken van enveloppen ziet u de documentatie van de toepassing die u gebruikt.

---

### Een envelop afdrukken (Windows)

1. In het menu **Bestand** van uw software klikt u op **Afdrukken**.
2. Zorg ervoor dat uw printer is geselecteerd.
3. Klik op de knop waarmee u het dialoogvenster **Eigenschappen** opent.  
Afhankelijk van uw softwaretoepassing heeft deze knop de naam **Eigenschappen**, **Opties**, **Printerinstellingen**, **Printereigenschappen**, **Printer** of **Voorkeuren**.
4. Selecteer de gepaste opties in het tabblad **Snelkoppelingen afdrukken** of **Snelkoppeling afdrukken**.  
Om andere afdrুকinstellingen te wijzigen, klikt u op de andere tabbladen.  
Voor meer afdrুকtips, zie [Tips voor printerinstellingen op pagina 29](#).



---

**OPMERKING:** Zorg ervoor dat u het juiste papier gebruikt wanneer u het papier in de invoerlade vervangt.

---

5. Klik op **OK** om het dialoogvenster **Eigenschappen** te sluiten.
6. Klik op **Afdrukken** of **OK** om het afdrucken te starten.

### Enveloppen afdrukken (OS X en macOS)

1. In het menu **Bestand** in uw software kiest u **Afdrukken**.
2. Zorg ervoor dat uw printer is geselecteerd.
3. Selecteer het juiste envelopformaat in het pop-upmenu **Papierformaat**.  
Als het gedeelte **Opties** in het dialoogvenster **Afdrukken** niet wordt weergegeven, klik dan op **Details weergeven**.



---

**OPMERKING:** Zorg ervoor dat u het juiste papier gebruikt wanneer u het papier vervangt.

---

4. In het pop-upmenu kiest u **Papiersoort/kwaliteit** en controleert u of de instelling papersoort is ingesteld op **Gewoon papier**.
5. Klik op **Afdrukken**.

### Afdrukken met maximum aantal dpi

Gebruik de modus maximale dpi ('dots per inch') om scherpe afbeeldingen van hoge kwaliteit op fotopapier af te drukken.

Afdrukken met Maximum dpi duurt langer dan wanneer u afdrukt met andere instellingen en bestanden nemen meer schijfruimte in beslag.

Ga voor een overzicht van ondersteunde afdrুকresoluties naar de ondersteunende website voor printers op [www.support.hp.com](http://www.support.hp.com).

## Afdrukken met maximale dpi (Windows)

1. Selecteer **Afdrukken** in uw software.
2. Zorg ervoor dat uw printer is geselecteerd.
3. Klik op de knop waarmee u het dialoogvenster **Eigenschappen** opent.

Afhankelijk van uw softwaretoepassing heeft deze knop de naam **Eigenschappen**, **Opties**, **Printerinstellingen**, **Printereigenschappen**, **Printer** of **Voorkeuren**.

4. Selecteer de gewenste opties.

### Windows 10 Windows 8,1 en Windows 8

- Klik op het tabblad **Papier/kwaliteit**. Selecteer in de vervolgkeuzelijst **Papierformaat** een geschikt papierformaat. Selecteer een papiersoort in de vervolgkeuzelijst **Papiersoort**.
- Klik op het tabblad **Geavanceerd** en selecteer **Afdrukken in maximum dpi**.

### Windows 7

- Klik op het tabblad **Papier/kwaliteit**. Selecteer in de vervolgkeuzelijst **Afdruk materiaal** de juiste papiersoort.
- Klik op de knop **Geavanceerd**. Selecteer een papierformaat in de vervolgkeuzelijst **Grootte**. Selecteer **Ja** bij **Printerfuncties** in het vervolgkeuzemenu **Afdrukken in maximum dpi**. Klik daarna op **OK** om het dialoogvenster **Geavanceerde opties** te sluiten.

Voor meer afdruktips, zie [Tips voor printerinstellingen op pagina 29](#).

5. Bevestig de afdrukstand op het tabblad **Indeling** en klik vervolgens op **OK** om af te drukken.

## Afdrukken met behulp van max. dpi (OS X en macOS)

1. In het menu **Bestand** in uw software kiest u **Afdrukken**.
2. Zorg ervoor dat uw printer is geselecteerd.
3. Stel de afdrukopties in.

Als het gedeelte **Opties** in het dialoogvenster **Afdrukken** niet wordt weergegeven, klik dan op **Details weergeven**.

- Kies in het pop-upmenu **Papierformaat** Het juiste papierformaat.



**OPMERKING:** Zorg ervoor dat u het juiste papier gebruikt wanneer u het papier vervangt.

- Selecteer de afdrukstand.
4. Kies uit het pop-upmenu **Papiersoort/Kwaliteit** en kies vervolgens de volgende instellingen:
    - **Papiertype:** Het juiste papiertype
    - **Kwaliteit: Maximum dpi**
  5. Selecteer desgewenst nog andere afdrukinstellingen en klik op **Afdrukken**.

## Tips voor geslaagd afdrukken

Om af te kunnen drukken, moeten de HP printkoppen goed werken, de inktanks gevuld zijn met voldoende inkt, het papier juist ingevoerd zijn en de printer juist ingesteld zijn.

- [Tips voor printkop en inkt](#)
- [Tips voor het plaatsen van papier](#)
- [Tips voor printerinstellingen](#)

## Tips voor printkop en inkt

- Gebruik originele HP printkoppen.
- Plaats zowel de zwarte als driekleurenprintkoppen juist.  
Zie [Problemen met printkop oplossen op pagina 51](#) voor meer informatie.
- Controleer het inktniveau op de inktanks om te controleren of deze voldoende inkt bevatten.  
Zie [Inktniveaus op pagina 32](#) voor meer informatie.
- Raadpleeg [Problemen met afdrukken op pagina 55](#) voor meer informatie als de afdrukkwaliteit onaanvaardbaar is.



**OPMERKING:** Originele HP printkoppen en inkt zijn ontworpen voor en getest op HP printers en HP papier, zodat u altijd bent verzekerd van fantastische resultaten.

HP kan de kwaliteit of betrouwbaarheid van materiaal dat niet van HP is, niet garanderen. Onderhoud of herstellingen aan het apparaat die nodig zijn door het gebruik van dergelijk materiaal, worden niet gedekt door de garantie.

## Tips voor het plaatsen van papier

- Plaats een stapel papier (niet slechts een pagina). Al het papier in de stapel moet van hetzelfde formaat en dezelfde soort zijn om een papierstoring te voorkomen.
- Plaats het papier met de afdrukszijde naar boven.
- Zorg dat het papier plat in de invoerlade ligt en dat de randen niet omgevouwen of gescheurd zijn.
- Verschuif de papierbreedtegeleider in de invoerlade totdat deze vlak tegen het papier aanligt. Zorg dat de papierbreedtegeleider het papier in de papierlade niet buigt.  
Zie [Afdruk materiaal laden op pagina 11](#) voor meer informatie.



## Tips voor printerinstellingen

### Tips voor printerinstellingen (Windows)

- Om de standaardafdrukinstellingen te wijzigen, opent u HP printersoftware, klikt u op **Afdrukken** en daarna op **Voorkeuren instellen**. Zie [Open de HP printersoftware \(Windows\) op pagina 18](#) voor meer informatie over het openen van de printersoftware.
- Om tijd te besparen, kunt u gebruikmaken van gewenste afdruksnelkoppelingen met afdrukvoorkeuren. In een afdruksnelkoppeling worden de opties bewaard die u hebt ingesteld voor een bepaald type afdruktaak, zodat u al deze opties in één muisklik kunt instellen. Ga hiervoor naar het tabblad **Afdruksnelkoppelingen** of **Afdruksnelkoppeling**, selecteer de gewenste snelkoppeling en klik dan op **OK**.

Om een nieuwe afdruksnelkoppeling toe te voegen, stelt u de gewenste afdrukvoorkeuren in op het tabblad **Papier/Kwaliteit**, **Opmaak** of **Geavanceerd**, selecteert u het tabblad **Afdruksnelkoppelingen** of **Afdruksnelkoppeling**, klikt u op **Opslaan als** en voert u een naam in en klikt u op **OK**.

Om een afdruksnelkoppeling te verwijderen, selecteert u die en klikt u op **Verwijderen**.



---

**OPMERKING:** De standaardsnelkoppelingen kunnen niet worden verwijderd.

---

- Papier- en papierlade-instellingen begrijpen:
  - **Papierformaat:** Selecteer het formaat van het papier in de invoerlade.
  - **Papierbron:** Selecteer de lade waarin u het papier heeft geplaatst.
  - **Papiersoort** of **Media:** Selecteer de papiersoort die u gebruikt.
- Kleur- of zwart-wit-instellingen begrijpen:
  - **Kleur:** Maakt gebruik van inkt uit alle cartridges voor volledige kleurafdrukken.
  - **Zwart-wit** of **Alleen zwarte inkt:** Maakt alleen gebruik van zwarte inkt voor zwart-wit-afdrukken in normale of lagere kwaliteit.
  - **Hoogwaardige grijs tinten:** Maakt gebruik van inkt uit zowel de kleurencartridges als de zwarte cartridges om een grotere reeks zwarte en grijze tinten te produceren voor zwart-witafdrukken in hoge kwaliteit.
- De instellingen voor de afdrukkwaliteit begrijpen:

De afdrukkwaliteit wordt gemeten aan de hand van afdrukresolutiedots per inch (dpi). Een hoger dpi produceert duidelijkere en gedetailleerdere afdrukken, maar vertraagt de afdruksnelheid en verbruikt mogelijk meer inkt.

  - **Concept:** Laagste dpi, doorgaans gebruikt als het inktniveau laag is of als er geen afdrukken in hoge kwaliteit nodig zijn.
  - **Normaal:** Geschikt voor de meeste afdruktaken.
  - **Beste:** Betere dpi dan **Normaal**.

- **Printen met maximale dpi:** Hoogst beschikbare dpi-instelling voor afdrukkwaliteit.
- **HP Real Life-technologieën:** Deze functie maakt afbeeldingen en grafische elementen egaler en scherper, voor een betere afdrukkwaliteit.
- Pagina- en opmaakinstellingen begrijpen:
  - **Richting:** Selecteer **Staan**d voor verticale afdruktaken of **Liggend** voor horizontale afdruktaken.
  - **Handmatig dubbelzijdig afdrukken:** Sla de pagina's handmatig om nadat één kant van het papier is afgedrukt, zodat u op beide kanten van het papier kunt afdrukken.
    - **Over lange zijde omslaan:** Selecteer dit als u pagina's over de lange rand van het papier wilt omslaan als u afdrukt op beide zijden van het papier.
    - **Over korte zijde omslaan:** Selecteer dit als u pagina's over de korte rand van het papier wilt omslaan als u afdrukt op beide zijden van het papier.
  - **Boekopmaak** of **Boekje:** Een document met meerdere pagina's afdrukken als brochure. Hierbij worden twee pagina's op iedere zijde van het blad geplaatst, dat dan kan worden dichtgevouwen in de helft van het vel papier.
    - **Links inbinden** of **Boekje-links inbinden:** De brochure wordt aan de linkerzijde ingebonden. Selecteer deze optie als u van links naar rechts leest.
    - **Rechts inbinden** of **Boekje-rechts inbinden:** De brochure wordt aan de rechterzijde ingebonden. Selecteer deze optie als u van rechts naar links leest.
  - **Zonder rand** of **Witranden:** Zorgt ervoor dat u randen aan de pagina's toevoegt of verwijdert als u het document in twee of meer pagina's per blad afdrukt.
  - **Layout pagina's per vel:** Helpt u te bepalen in welke volgorde de pagina's moeten liggen als u het document afdrukt in meer dan twee pagina's per vel.
  - **Af te drukken pagina's:** Hiermee kunt u alleen de oneven genummerde pagina's, alleen de even genummerde pagina's of alle pagina's afdrukken.
  - **Omgekeerde paginavolgorde** of **Paginavolgorde:** Hiermee kunt u pagina's afdrukken van voor naar achter of in omgekeerde volgorde.

### Tips voor printerinstellingen (OS X en macOS)

- Gebruik op het dialoogvenster Afdrukken het vervolgkeuzemenu **Papierformaat** om het formaat te selecteren van het papier dat in de printer is geplaatst.
- Kies op het dialoogvenster Afdrukken het pop-upmenu **Papiersoort/kwaliteit** om de juiste papiersoort en -kwaliteit te selecteren.
- Indien u een zwart-wit-document wilt afdrukken met uitsluitend zwarte inkt, kiest u **Papiersoort/kwaliteit** uit het vervolgkeuzemenu en vervolgens **Grijstinten** uit het vervolgkeuzemenu Kleur.

---

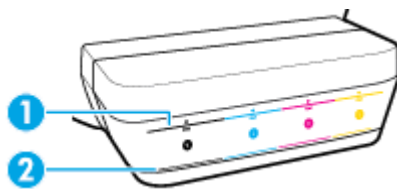
## 4 Inkt en printkop beheren

Dit gedeelte bevat de volgende onderwerpen:

- [Inktniveaus](#)
- [Inktanks vullen](#)
- [Inktproducten bestellen](#)
- [Printkoppen vervangen \(cartridges\)](#)
- [Alleen met zwarte inkt afdrukken](#)
- [Tips voor het werken met inkt en printkoppen](#)
- [Printer verplaatsen](#)

## Inktniveaus

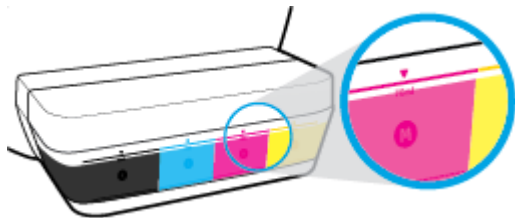
Gebruik de inktniveaulijnen op de inktanks om te bepalen wanneer u de tanks moet vullen en hoeveel inkt u moet toevoegen.



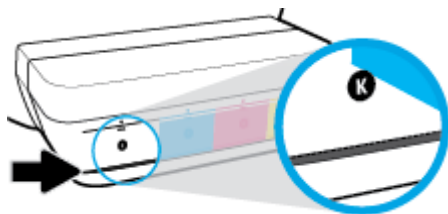
1	Maximumlijn: Het inktniveau dient niet hoger te zijn dan de maximumlijn.
2	Minimumlijn: Het inktniveau dient niet lager te zijn dan de minimumlijn.

Zorg ervoor dat de kleur van de fles inkt overeenkomt met de kleur op de tank wanneer u deze vult en plaats hierna correct de rubberen inkttankdoppen.

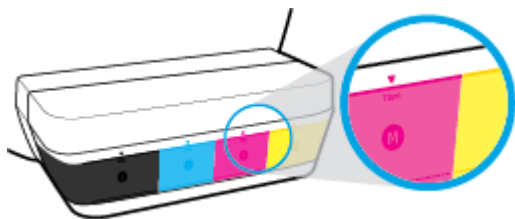
Het inktniveau van elke tank zal iets onder de maximumlijn zijn wanneer u de tanks voor het eerst vult.



Als u opvalt dat het inktniveau de minimumlijn bereikt bij alledaags afdrukken, moet u de tank met de juist inkt vullen. Afdrukken met een inktniveau onder de minimumlijn kan ervoor zorgen dat uw printer beschadigd raakt.



Wanneer u de inktanks navult, dient u dit alleen te doen tot de maximumlijn. Bij inktniveaus boven de maximumlijn bestaat het gevaar van lekken.

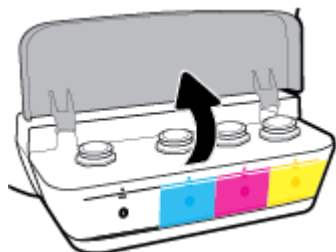


 **OPMERKING:** Onderhoud of herstellingen aan het product die nodig zijn door het onjuist vullen van de inktanks en/of met gebruik van geen echte HP inkt worden niet gedekt door de garantie.

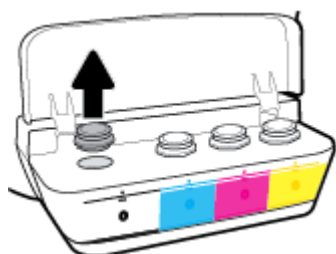
# Inkttanks vullen

## De inkttanks vullen

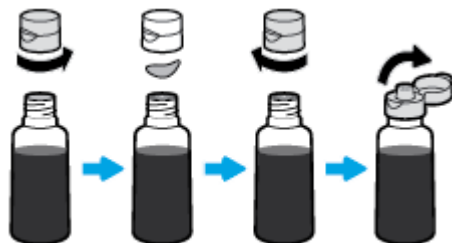
1. Til de klep van de inkttank op.



2. Verwijder het dopje van de inkttank die u wilt navullen.

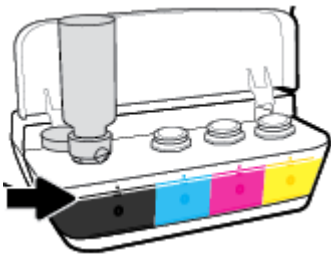


3. Draai aan het dopje van de fles inkt om deze te verwijderen, verwijder de afdichting van de fles, plaats het dopje terug op de fles en trek vervolgens het bovenste gedeelte van de dop af.



4. Houd de fles inkt tegen de inksproeier van de tank en vul vervolgens de inkttank tot de maximumlijn. Als de inkt niet direct stroomt, verwijdt u de fles en plaatst u deze opnieuw tegen de tank.

**⚠ VOORZICHTIG:** Knijp tijdens dit proces niet in de fles inkt.



**📝 OPMERKING:** Als er inkt in de fles is overgebleven, bewaart u deze rechtop op een koele, droge plaats.

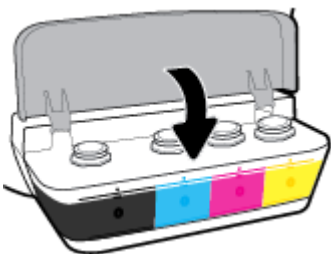


5. Sluit de dop van de inkttank stevig.



6. Herhaal stappen 2 t/m 5 om andere inktanks te vullen.

7. Sluit de klep van de inkttank.



### Vorzorgsmaatregelen voor het werken met inktanks

Gebruik de volgende tips om met flessen inkt te werken:

- Houd de flessen inkt buiten het bereik van kinderen.
- Open de fles inkt alleen wanneer u van plan bent de inktanks te vullen.
- Kantel, schud of druk niet in de fles inkt wanneer deze is geopend om lekken te voorkomen.
- Bewaar de flessen inkt op een koele, droge plaats.

## Inktproducten bestellen

Controleer voordat u flessen inkt bestelt de labels op de flessen om de inktflesnummers te vinden.

Om originele HP producten te bestellen voor de printer gaat u naar [www.hp.com/buy/supplies](http://www.hp.com/buy/supplies). Kies uw land/regio als dit wordt gevraagd en volg de instructies om de juiste flessen voor uw printer te vinden.



---

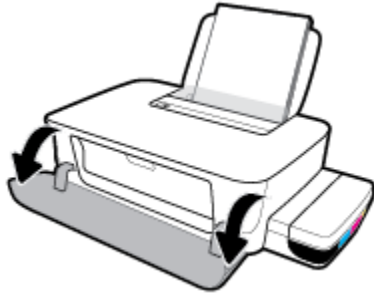
**OPMERKING:** Online flessen inkt bestellen is niet in alle landen/regio's mogelijk. Als het niet mogelijk is in uw land/regio, kunt u nog steeds informatie over de toebehoren bekijken en een lijst afdrukken als referentie bij het winkelen bij een plaatselijke HP verkoper.


---

# Printkoppen vervangen (cartridges)

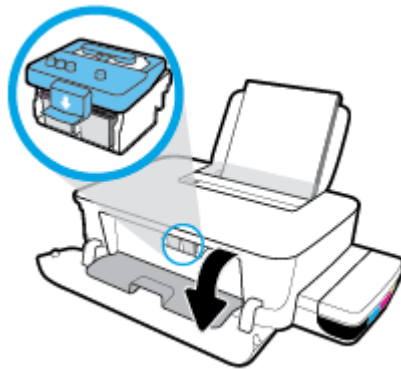
## De printkoppen vervangen (cartridges)

1. Controleer dat de stroom is ingeschakeld.
2. Verwijder de printkop.
  - a. Open de voorklep van de printer.



- b. Open de toegangsklep voor de printkop. Houd de knop **Hervatten** (  ) gedurende drie seconden ingedrukt. Wacht tot de wagen met cartridges naar het midden van het product beweegt en hier stopt.

**LET OP:** Deze instructies zijn alleen van toepassing op dit gedeelte. Open de printkopvergrendeling niet nadat u de printer hebt ingesteld, tenzij u hierom wordt gevraagd.

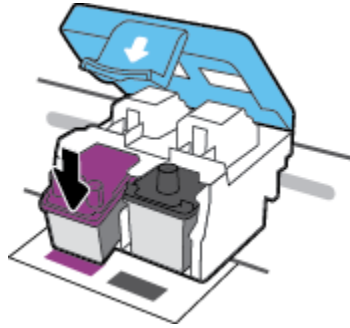


- c. Druk omlaag om de printkopvergrendeling te openen.

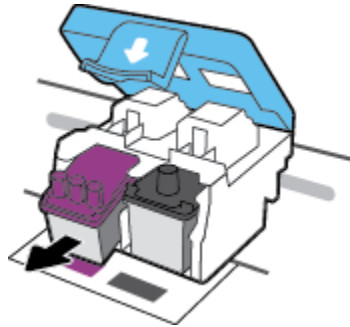




- d. Druk omlaag om de printkop uit de wagen te halen.

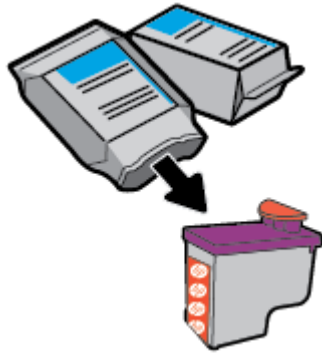


- e. Verwijder de te vervangen printkop uit de houder.

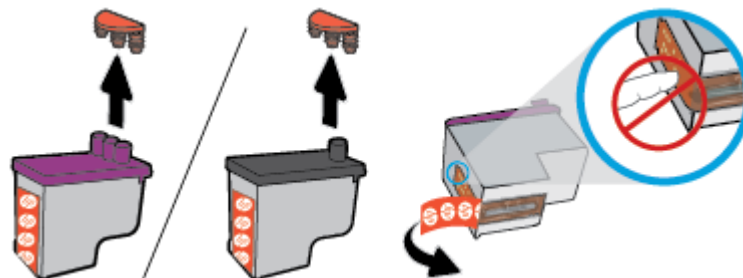



3. Plaats een nieuwe printkop.

- a. Haal de printkop uit de verpakking.

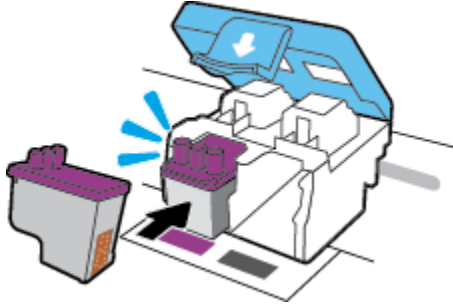


- b. Verwijder de stop aan de bovenzijde van de printkop en de plastic tape van de contactpunten.

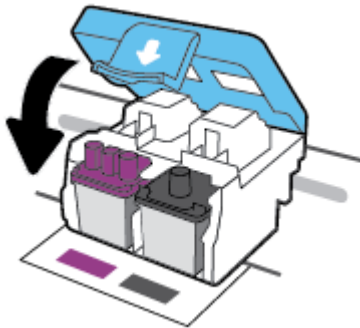


 **OPMERKING:** Raak de elektrische contactpunten op de printkop niet aan.

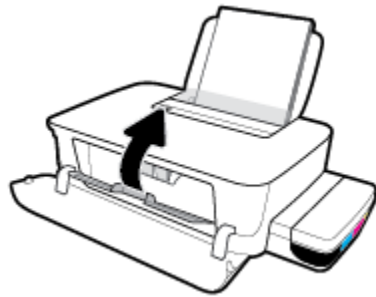
- c. Schuif de printkop in de sleuf tot hij vastklikt.



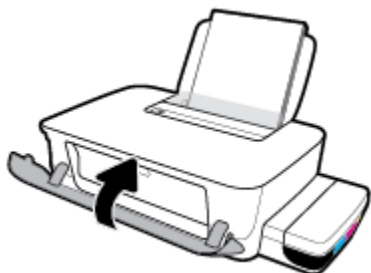
- d. Herhaal stappen 2d t/m 3c om de andere printkop te vervangen.
- e. Sluit de printkopvergrendeling. Zorg ervoor dat de printkopvergrendeling goed wordt gesloten om problemen te voorkomen, zoals het vastlopen van de wagen.



- f. Sluit de toegangsklep van de printkop.



- g.** Sluit de voorklep van de printer.



---

 **OPMERKING:** De HP printersoftware geeft aan dat u de printkoppen moet uitlijnen wanneer u een document afdrukt na het plaatsen van de nieuwe printkoppen. Zie 'De printkoppen uitlijnen' onder [Problemen met afdrukken op pagina 55](#) voor meer informatie over uitlijning.

---

# Alleen met zwarte inkt afdrukken

Voordat u alleen met zwarte inkt afdrukt, controleert u of alle inktniveaus in de tanks niet lager zijn dan de minimumlijnen. Afdrukken met een inktniveau onder de minimumlijn kan ervoor zorgen dat uw printer beschadigd raakt.

## Afdrukken met alleen zwarte inkt(Windows)

1. Selecteer **Afdrukken** in uw software.
2. Zorg ervoor dat uw printer is geselecteerd.
3. Klik op de knop waarmee u het dialoogvenster **Eigenschappen** opent.

Afhankelijk van uw softwaretoepassing heeft deze knop de naam **Eigenschappen**, **Opties**, **Printerinstellingen**, **Printereigenschappen**, **Printer** of **Voorkeuren**.

4. Selecteer de gewenste opties.

### Windows 10 en Windows 8.1

- a. Klik op het tabblad **Papier/kwaliteit**.
- b. Onder **Afdrukken in grijstinten** selecteert u **Alleen zwarte inkt** in de lijst en klikt u op **OK**.

### Windows 8 en Windows 7

- a. Klik op het tabblad **Layout** of **Papier/kwaliteit** op **Geavanceerd** om het dialoogvenster **Geavanceerde opties** weer te geven.
- b. Selecteer in de vervolgkeuzelijst **Afdrukken in grijstinten Alleen zwarte inkt** en klik vervolgens op de knop **OK**.

## Afdrukken met alleen zwarte inkt (OS X en macOS)

1. In het menu **Bestand** in uw software kiest u **Afdrukken**.
2. Zorg ervoor dat uw printer is geselecteerd.
3. Stel de afdrukopties in.

Als het gedeelte **Opties** in het dialoogvenster **Afdrukken** niet wordt weergegeven, klik dan op **Details weergeven**.



**OPMERKING:** De positie van de opties kan verschillen van toepassing tot toepassing.

4. Kies in het snelmenu **Kleurafstemming** en selecteer vervolgens **Leveranciersafstemming**.
5. Kies **Papiersoort/Kwaliteit** in het pop-upmenu.
6. Selecteer in het snelmenu **Kleuroptie Grijstinten** en klik vervolgens op **Afdrukken**.

# Tips voor het werken met inkt en printkoppen

## Tips voor printkoppen

Gebruik de volgende tips om met printkoppen te werken:

- Om de printkoppen te beschermen tegen uitdroging, moet u altijd de printer uitschakelen met de **Stroomvoorziening** -knop en wachten tot het lampje van de **Stroomvoorziening** -knop dooft.
- Open de verpakking niet en verwijder de beschermkap niet tot u de printkoppen kunt installeren. Door de beschermkap op de printkoppen te houden voorkomt u dat de inkt verdampt.
- Plaats de nieuwe printkoppen in de juiste sleuven. Stem de kleur en het pictogram van iedere printkop af op de kleur en het pictogram voor iedere sleuf. Zorg ervoor dat de printkoppen vastklikken en sluit vervolgens de printkopvergrendeling. Open de printkopvergrendeling niet nadat u de printer hebt ingesteld, tenzij u hierom wordt gevraagd.
- Lijn de inktcartridges uit voor een optimale afdrukkwaliteit. Zie [Problemen met afdrukken op pagina 55](#) voor meer informatie.

## Inkttips

Gebruik de volgende tips om met printkoppen te werken:

- Controleer of de inktanks zijn gevuld met inkt en dat de inktniveaus boven de minimumlijn zijn voordat u gaat afdrukken.
- Vul de inktanks opnieuw wanneer het inktniveau de minimumlijn bereikt. Afdrukken met een inktniveau onder de minimumlijn kan ervoor zorgen dat uw printer beschadigd raakt.
- Zorg ervoor dat het inktniveau onder de maximumlijn blijft door de inktanks niet teveel te vullen en printer niet te kantelen. Als het inktniveau hoger is dan de maximumlijn, kan inkt gaan lekken of vermengd raken.

## Printer verplaatsen

Voorkom inktlekkage of schade aan de printer en houd u aan de volgende instructies.

Als u de printer verplaatst naar een andere locatie in uw huis of kantoor, houdt u de hendel voor de printkoppen gesloten en houdt u de printer horizontaal.

Als u de printer uit uw huis of kantoor verplaatst, bezoek dan [www.support.hp.com](http://www.support.hp.com) of neem contact op met HP ondersteuning.

---

# 5 Verbind uw printer

De printer heeft een USB 2.0 High Speed-poort voor aansluiting op een computer.

Indien de printersoftware werd geïnstalleerd, zal de printer werken als een plug-and-play-apparaat. Als de software niet is geïnstalleerd, volgt u de onderstaande stappen om de printer met de USB-kabel aan te sluiten.

## De printer met een USB-kabel aansluiten:

1. Voer [123.hp.com](http://123.hp.com) in een webbrowser op uw computer in om de HP printersoftware te downloaden en installeren. U kunt ook de cd van de HP printersoftware (indien meegeleverd) gebruiken of de software downloaden op [www.support.hp.com](http://www.support.hp.com).



**OPMERKING:** Sluit de USB-kabel niet op de printer aan voordat u daarom wordt gevraagd.

---

2. Volg de aanwijzingen op het scherm op. Zodra u dit wordt gevraagd, verbindt u de printer met de computer door **USB** te selecteren in het scherm **Verbindingsopties**.
3. Volg de aanwijzingen op het scherm op.

---

# 6 Een probleem oplossen

Dit gedeelte bevat de volgende onderwerpen:

- [Papierstoringen en problemen met papieraanvoer](#)
- [Problemen met de printkop](#)
- [Problemen met afdrukken](#)
- [Hardwareproblemen printer](#)
- [HP-ondersteuning](#)



# Papierstoringen en problemen met papieraanvoer

Wat wilt u doen?

- [Een papierstoring of vastgelopen wagen met cartridges verhelpen](#)
- [Ontdek hoe u papierstoringen kunt vermijden](#)
- [Problemen met de papieraanvoer oplossen](#)

## Een papierstoring of vastgelopen wagen met cartridges verhelpen

<a href="#">Los papierstoringen op.</a>	Gebruik een online probleemoplossingswizard van HP  Lees de stapsgewijze instructies voor het oplossen van papierstoringen en problemen met het papier of de papiertoevoer.
<a href="#">Los een storing van de wagen met inktcartridges op.</a>	Gebruik een online probleemoplossingswizard van HP  Als de wagen met inktcartridges wordt geblokkeerd of stroef beweegt, wordt het aangeraden om instructies op te vragen die u doorheen de verschillende stappen leiden.



**OPMERKING:** De online probleemoplossingswizards van HP zijn mogelijk niet in alle talen beschikbaar.

## Lees de algemene instructies in het menu Help om een papierstoring of storing van de wagen met cartridges te verhelpen

Er kunnen zich op verschillende plaatsen papierstoringen voordoen.




**OPMERKING:** Gebruik geen gereedschap of andere apparaten om vastgelopen papier te verwijderen. Wees altijd voorzichtig bij het verwijderen van vastgelopen papier in de printer.

### Een papierstoring in de invoerlade verhelpen

1. Druk op de knop **Annuleren** (✘) om het afdrukken te annuleren. Als dat de fout niet verhelpt, voert u de volgende stappen uit om de storing handmatig te verhelpen.
2. Trek het papier voorzichtig uit de invoerlade.



3. Zorg dat er geen vreemde voorwerpen in de loop van het papier liggen en plaats het papier dan opnieuw.

 **OPMERKING:** De afscherming van de invoerlade kan voorkomen dat er voorwerpen in de loop van het papier vallen en ernstige papierstoringen veroorzaken. Verwijder de afscherming van de invoerlade niet.

### Een papierstoring vanaf de uitvoerlade verhelpen

1. Druk op de knop **Annuleren** (✗) om het afdrukken te annuleren. Als dat de fout niet verhelpt, voert u de volgende stappen uit om de storing handmatig te verhelpen.
2. Trek het papier voorzichtig uit de uitvoerlade.



### Papierstoring verhelpen of andere objecten verwijderen bij de printkoptoegang (cartridge)

1. Druk op de knop **Annuleren** (✗) om het afdrukken te annuleren. Als dat de fout niet verhelpt, voert u de volgende stappen uit om de storing handmatig te verhelpen.
2. Sluit het verlengstuk van de uitvoerlade en draai de uitvoerlade dan in wijzerzin om hem in de printer op te bergen.

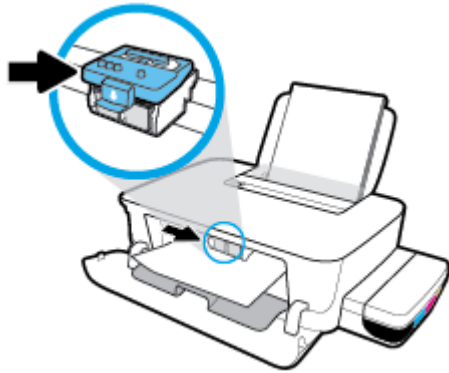


3. Open de voorklep van de printer.

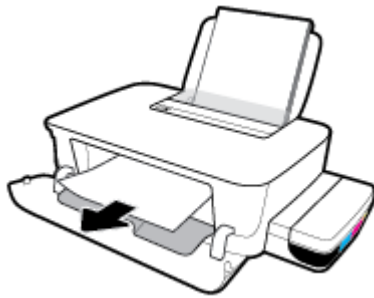


4. Open de toegangsklep voor de printkop.

5. Controleer of de wagen met cartridges niet wordt belemmerd.



Verwijder vastgelopen papier of andere objecten die de wagen met cartridges blokkeren. U moet de wagen mogelijk naar rechts schuiven.




6. Zorg ervoor dat de printkopvergrendeling goed is gesloten.

**LET OP:** Open de printkopvergrendeling niet nadat u de printer hebt ingesteld, tenzij u hierom wordt gevraagd.

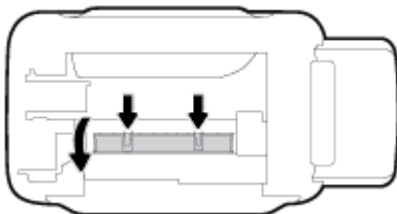
7. Sluit de toegangsklep voor de printkop en sluit vervolgens de voorklep.
8. Trek de uitvoerlade en het verlengstuk naar buiten.



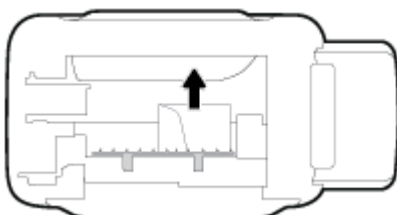
## Een papierstoring in de printer verhelpen

 **OPMERKING:** Zorg ervoor dat de doppen van de inkt tanks goed zijn gesloten om het lekken van inkt te voorkomen.

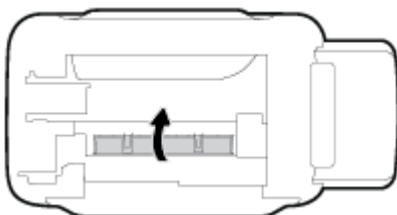
1. Druk op de knop **Annuleren** (✘) om het afdrucken te annuleren. Als dat de fout niet verhelpt, voert u de volgende stappen uit om de storing handmatig te verhelpen.
2. Druk op de knop **Stroomvoorziening** (⏻) om de printer uit te schakelen.
3. Leg de printer voorzichtig op de achterkant en zoek de reinigingsklep onderaan de printer. Trek aan beide lipjes van de reinigingsklep om deze te openen.



4. Verwijder het vastgelopen papier.



5. Sluit de reinigingsklep. Duw de klep voorzichtig naar de printer totdat beide grendels op hun plaats klikken.



6. Zet de printer weer recht en druk op de knop **Stroomvoorziening** (⏻) om de printer in te schakelen.

## Ontdek hoe u papierstoringen kunt vermijden

Houd u aan de volgende richtlijnen om papierstoringen te voorkomen.

- Plaats voor de beste resultaten niet teveel papier in de invoerlade, maar zorg er wel voor dat deze minstens 5 pagina's bevat.
- Zorg ervoor dat je de printer ontstofst en vuil voorkomt door het papier te verwijderen en de invoerlade te sluiten wanneer u deze niet gebruikt.
- Verwijder regelmatig afgedrukte exemplaren uit de uitvoerlade.

- Zorg dat het papier plat in de invoerlade ligt en dat de randen niet omgevouwen of gescheurd zijn.
- Plaats verschillende papiersoorten en papierformaten niet gelijktijdig in de invoerlade. De gehele stapel papier in de invoerlade moet van dezelfde papiersoort en van hetzelfde formaat zijn.

Gebruik HP papier voor optimale prestaties. Zie [Elementaire informatie over papier op pagina 15](#) voor meer informatie over HP papier.

- Verschuif de papierbreedtegeleider in de invoerlade totdat deze vlak tegen het papier aanligt. Zorg dat de papierbreedtegeleider het papier in de papierlade niet buigt.
- Forceer het papier niet te ver naar onder in de invoerlade.
- Voeg geen papier toe tijdens het afdrukken. Als het papier in de printer bijna op is, moet u wachten tot de boodschap "papier is op" verschijnt alvorens papier toe te voegen.

## Problemen met de papieraanvoer oplossen


Welk probleem ondervindt u?

- **Papier wordt niet uit de invoerlade opgenomen**
  - Controleer of er papier in de invoerlade is geplaatst. Zie [Afdruk materiaal laden op pagina 11](#) voor meer informatie.
  - Verschuif de papierbreedtegeleider in de invoerlade totdat deze vlak tegen het papier aanligt. Zorg dat de papierbreedtegeleider het papier in de papierlade niet buigt.
  - Controleer of het papier in de invoerlade niet is omgekruld. Maak het papier weer recht door het in de tegenovergestelde richting van de krul te buigen.
  - Reinig de papierrollen. Zie [De papierrollen reinigen op pagina 49](#) voor meer informatie.
- **Pagina's zitten scheef**
  - Zorg ervoor dat het papier aan de uiterst rechtse zijde van de invoerlade ligt en dat de breedtegeleider tegen de linkerkant van het papier aanligt.
  - Plaats alleen papier in de printer als deze niet aan het afdrukken is.
- **Er worden meerdere vellen tegelijk aangevoerd**
  - Verschuif de papierbreedtegeleider in de invoerlade totdat deze vlak tegen het papier aanligt. Zorg dat de papierbreedtegeleider het papier in de papierlade niet buigt.
  - Controleer of er niet te veel papier in de invoerlade is geplaatst.
  - Zorg dat de vellen papier niet samengeplakt zijn.
  - Gebruik HP papier voor optimale prestaties en efficiëntie.
  - Reinig de papierrollen. Zie [De papierrollen reinigen op pagina 49](#) voor meer informatie.

## De papierrollen reinigen

### Papierrollen handmatig reinigen

1. Verzamel de volgende materialen:

- Een lang en pluivrij wattenstaafje
  - Gedistilleerd of gefilterd water of flessenwater (kraanwater kan het apparaat beschadigen)
2. Druk op de knop **Stroomvoorziening** () om de printer uit te schakelen.
  3. Maak het netsnoer aan de achterzijde van de printer los.
  4. Koppel de USB-kabel los als dit nog niet is gebeurd.
  5. Til de invoerlade omhoog.
  6. Til de afscherming van de invoerlade op en houd deze vast.



**OPMERKING:** Verwijder de afscherming van de invoerlade niet. De bescherming van de invoerlade voorkomt dat vreemde voorwerpen en vuil op het papierpad vallen en papierstoringen veroorzaken.

7. Kijk in de open invoerlade en zoek de grijze papierinvoerrollen. Mogelijk hebt u een zaklamp nodig om beter te kunnen zien.
8. Maak een lang wattenstaafje vochtig met flessenwater of met gedistilleerd water. Wring zoveel mogelijk water uit het wattenstaafje.
9. Druk het wattenstaafje tegen de rollen en draai ze met uw vingers omhoog. Leg lichte druk om het stof of het opgehoopte vuil te verwijderen.
10. Klap de afscherming van de invoerlade omlaag.
11. Laat de rollers 10 tot 15 minuten drogen.
12. Sluit het netsnoer weer aan de achterzijde van de printer aan.
13. Sluit de USB-kabel indien nodig weer aan op de printer.
14. Druk op de Aan om de printer in te schakelen.

# Problemen met de printkop

## Onderzoeken of er problemen zijn met een printkop

Om te bepalen of er een probleem is met een printkop, controleert u de status van de **Printkop** -lampjes. Zie [Statuslampjes op pagina 7](#) voor meer informatie.



## Problemen met printkop oplossen

**LET OP:** Deze instructies zijn alleen van toepassing op dit gedeelte. Open de printkopvergrendeling niet nadat u de printer hebt ingesteld, tenzij u hierom wordt gevraagd.

Als er zich een fout voordoet nadat een printkop is geïnstalleerd of als er een bericht een probleem met de printkop aangeeft, probeert u de printkoppen te verwijderen, te controleren of het beschermende stukje plastic en de stop van elke printkop is verwijderd en vervolgens de printkoppen terug te plaatsen. Als het probleem zich blijft voordoen, neemt u contact op met HP ondersteuning voor hulp. Zie [HP-ondersteuning op pagina 64](#) voor meer informatie.


### Controleren of de printkop juist is geïnstalleerd

1. Zorg ervoor dat de printer is ingeschakeld.
2. Sluit het verlengstuk van de uitvoerlade en draai de uitvoerlade dan in wijzerzin om hem in de printer op te bergen.

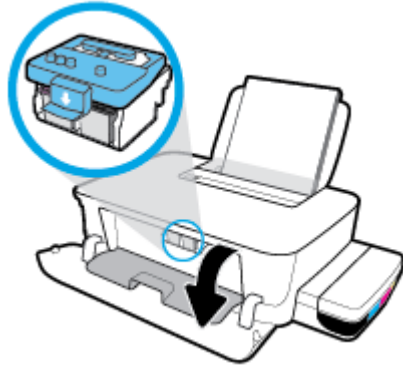


3. Verwijder de printkop en installeer deze opnieuw.
  - a. Open de voorklep van de printer.



- b. Open de toegangsklep voor de printkop. Houd de knop **Hervatten** (  ) gedurende drie seconden ingedrukt. Wacht tot de wagen met cartridges naar het midden van het product beweegt en hier stopt.

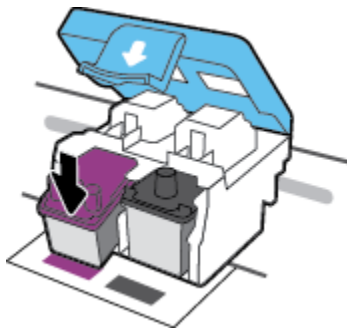
**LET OP:** Open de printkopvergrendeling niet nadat u de printer hebt ingesteld, tenzij u hierom wordt gevraagd.



- c. Druk omlaag om de printkopvergrendeling te openen.

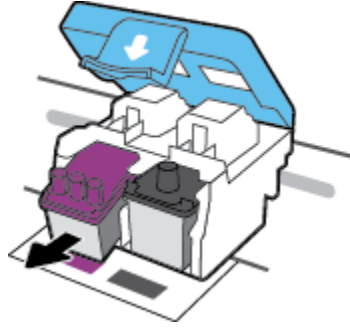


- d. Druk omlaag om de printkop uit de wagen te halen.

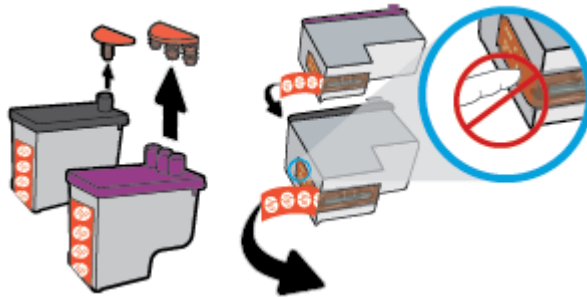





- e. Verwijder de printkop uit de wagen.

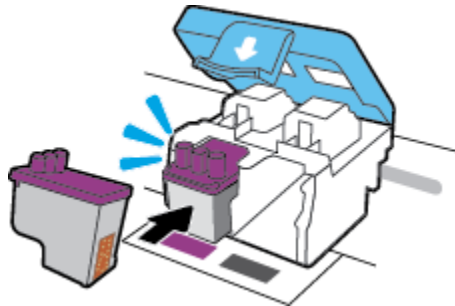


- f. Controleer of er een stop aan de bovenzijde van de printkop en er plastic tape op de contactpunten van de printkop zit. Verwijder alle stoppen en tape van de printkop.

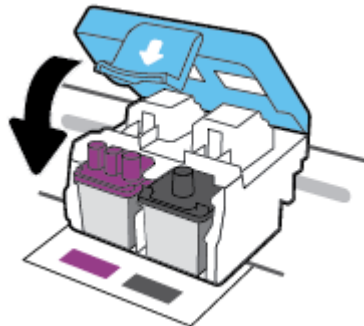


 **OPMERKING:** Raak de elektrische contactpunten op de printkop niet aan.

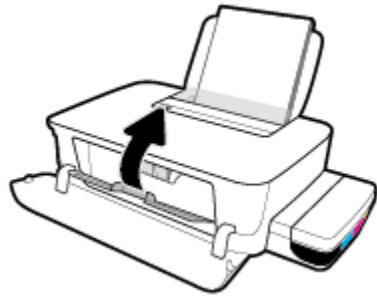
- g. Schuif de printkop in de sleuf tot hij vastklikt.



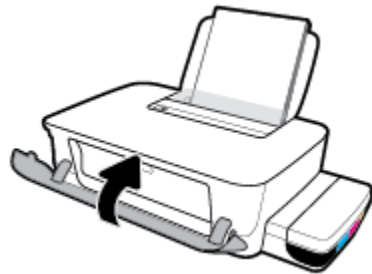
- h. Sluit de printkopvergrendeling. Zorg ervoor dat de printkopvergrendeling goed wordt gesloten om problemen te voorkomen, zoals het vastlopen van de wagen.



- i. Sluit de toegangsklep van de printkop.



- j. Sluit de voorklep van de printer.



- 4. Trek de uitvoerlade en het verlengstuk naar buiten.



# Problemen met afdrukken

Wat wilt u doen?

## Problemen oplossen met pagina's die niet worden afgedrukt (kan niet afdrukken)

<a href="#">HP Print and Scan Doctor</a>	De HP Print and Scan Doctor is een hulpprogramma dat zal proberen om het probleem automatisch vast te stellen en op te lossen. <b>OPMERKING:</b> Dit hulpprogramma is uitsluitend beschikbaar voor Windows-besturingssystemen.
<a href="#">Problemen oplossen met afdruktaken die niet worden afgedrukt</a>	Gebruik een online probleemoplossingswizard van HP Vraag instructies die u doorheen de verschillende stappen leiden als de printer niet reageert of afdrukt.



**OPMERKING:** De HP Print and Scan Doctor en de online probleemoplossingswizards van HP zijn mogelijk niet in alle talen beschikbaar.

## Lees de algemene instructies in het menu Help om afdrukproblemen op te lossen

### Afdrukproblemen oplossen (Windows)

Zorg ervoor dat de printer is ingeschakeld en dat er papier in de invoerlade zit. Indien u nog steeds niet kunt afdrukken, moet u het volgende in deze volgorde proberen:

1. Kijk na of er foutberichten verschijnen op de printersoftware en los deze op door de instructies op het scherm te volgen.
2. Koppel de USB-kabel los van de computer en de printer en sluit deze weer aan.
3. Controleer of het apparaat niet is gepauzeerd of offline staat.

#### Controleren of het apparaat niet is gepauzeerd of offline staat

- a. Ga, afhankelijk van het besturingssysteem, op een van de volgende manieren te werk:
    - **Windows 10:** Selecteer in het menu **Start** in Windows **Windows-systeem** uit de lijst met apps, selecteer **Configuratiescherm** en klik vervolgens op **Apparaten en printers** onder **Hardware en geluid**.
    - **Windows 8.1 en Windows 8:** Wijs naar of tik op de rechterbovenhoek van het scherm om de Charms-balk te openen. Klik op het pictogram **Instellingen** klik of tik op **Configuratiescherm** en klik of tik vervolgens op **Overzicht Apparaten en printers**.
    - **Windows 7:** Klik in het menu **Start** van Windows op **Apparaten en printers**.
  - b. Dubbelklik of klik met de rechtermuisknop op uw printer en selecteer **Afdruktaken bekijken** om de afdrukwachtrij te openen.
  - c. Zorg ervoor dat in het menu **PrinterAfdrukken onderbreken** of **Printer offline gebruiken** niet is aangevinkt.
  - d. Indien u wijzigingen aanbracht, probeert u opnieuw af te drukken.
4. Controleer of de juiste printer als de standaard is ingesteld.

### Controleren of de juiste printer als de standaard is ingesteld

- a. Ga, afhankelijk van het besturingssysteem, op een van de volgende manieren te werk:
    - **Windows 10:** Selecteer in het menu **Start** in Windows **Windows-systeem** uit de lijst met apps, selecteer **Configuratiescherm** en klik vervolgens op **Apparaten en printers** onder **Hardware en geluid**.
    - **Windows 8.1 en Windows 8:** Wijs naar of tik op de rechterbovenhoek van het scherm om de Charms-balk te openen. Klik op het pictogram **Instellingen** klik of tik op **Configuratiescherm** en klik of tik vervolgens op **Overzicht Apparaten en printers**.
    - **Windows 7:** Klik in het menu **Start** van Windows op **Apparaten en printers**.
  - b. Controleer of de juiste printer als standaardprinter is ingesteld.

Naast de standaardprinter staat een vinkje in een zwarte of groene cirkel.
  - c. Als de foute printer als standaardprinter is ingesteld, klik dan met de rechtermuisknop op de juiste printer en selecteer **Instellen als standaardprinter**.
  - d. Probeer uw printer opnieuw te gebruiken.
5. Start de afdrukwachtrij opnieuw op.

### De afdrukwachtrij opnieuw opstarten

- a. Ga, afhankelijk van het besturingssysteem, op een van de volgende manieren te werk:

#### Windows 10

- i. Selecteer in het menu **Start** in Windows **Windows-systeembeheer** uit de lijst met apps en selecteer **Services**.
- ii. Klik met de rechtermuisknop op **Afdrukwachtrij** en klik vervolgens op **Eigenschappen**.
- iii. Zorg er in het tabblad **Algemeen** voor dat naast **Opstarttype Automatisch** is geselecteerd.
- iv. Als de service niet al actief is, klik dan onder **Servicestatus** op **Start** en vervolgens op **OK**.

#### Windows 8.1 en Windows 8

- i. Wijs of tik in de rechterbovenhoek van het scherm om de Charms-werkbalk te openen. Klik vervolgens op het pictogram **Instellingen**.
- ii. Klik op tik op **Configuratiescherm** en klik of tik vervolgens op **Systeem en beveiliging**.
- iii. Klik op tik op **Systeembeheer** en dubbelklik of dubbeltik op **Services**.
- iv. Klik met de rechtermuisknop op **Afdrukwachtrij** en klik vervolgens op **Eigenschappen**.
- v. Zorg er in het tabblad **Algemeen** voor dat naast **Opstarttype, Automatisch** is geselecteerd.
- vi. Als de service niet al actief is, klik of tik dan onder **Servicestatus** op **Start** en vervolgens op **OK**.

## Windows 7

- i. Klik in het menu **Start** van Windows op **Configuratiescherm, Systeem en beveiliging** en vervolgens op **Systeembeheer**.
  - ii. Dubbelklik op **Services**.
  - iii. Klik met de rechtermuisknop op **Afdrukwachtrij** en klik vervolgens op **Eigenschappen**.
  - iv. Zorg er in het tabblad **Algemeen** voor dat naast **OpstarttypeAutomatisch** is geselecteerd.
  - v. Als de service niet al actief is, klik dan onder **Servicestatus** op **Start** en vervolgens op **OK**.
- b.** Controleer of de juiste printer als standaardprinter is ingesteld.
- Naast de standaardprinter staat een vinkje in een zwarte of groene cirkel.
- c.** Als de foute printer als standaardprinter is ingesteld, klik dan met de rechtermuisknop op de juiste printer en selecteer **Instellen als standaardprinter**.
- d.** Probeer uw printer opnieuw te gebruiken.
- 6.** Start de computer opnieuw op.
- 7.** De afdrukwachtrij leegmaken.

## De afdrukwachtrij leegmaken

- a. Ga, afhankelijk van het besturingssysteem, op een van de volgende manieren te werk:
  - **Windows 10:** Selecteer in het menu **Start** in Windows **Windows-systeem** uit de lijst met apps, selecteer **Configuratiescherm** en klik vervolgens op **Apparaten en printers** onder **Hardware en geluid**.
  - **Windows 8.1** en **Windows 8:** Wijs naar of tik op de rechterbovenhoek van het scherm om de Charms-balk te openen. Klik op het pictogram **Instellingen** klik of tik op **Configuratiescherm** en klik of tik vervolgens op **Overzicht Apparaten en printers**.
  - **Windows 7:** Klik in het menu **Start** van Windows op **Apparaten en printers**.
- b. Dubbelklik op het pictogram van uw printer om de afdrukwachtrij te openen.
- c. Klik in het menu **Printer** op **Alle documenten annuleren** of op **Afdrukdocumenten verwijderen** en klik vervolgens op **Ja** om te bevestigen.
- d. Als er nog steeds documenten in de wachtrij staan, start u de computer opnieuw op en probeert u daarna opnieuw af te drukken.
- e. Controleer de afdrukwachtrij nogmaals om te zien of ze leeg is en probeer vervolgens opnieuw af te drukken.

## Afdrukproblemen oplossen (OS X en macOS)

1. Controleer op foutmeldingen en los ze op.
2. Koppel de USB-kabel los en sluit deze vervolgens weer aan.
3. Controleer of het product niet is gepauzeerd of offline staat.

### Controleren of het product niet is gepauzeerd of offline staat

- a. Klik in **Systeemvoorkeuren** op **Printers & Scanners**.
  - b. Klik op de knop **Afdrukwachtrij openen**.
  - c. Klik op een afdruktaak om deze te selecteren.  
Gebruik de volgende knoppen om de afdruktaak te beheren:
    - **Verwijderen**: De geselecteerde afdruktaak annuleren.
    - **Stel uit**: de geselecteerde afdruktaak onderbreken.
    - **Doorgaan**: Een onderbroken afdruktaak hervatten.
    - **Printer onderbreken**: hiermee onderbreekt u alle afdruktaken in de wachtrij.
  - d. Indien u wijzigingen aanbracht, probeert u opnieuw af te drukken.
4. Start de computer opnieuw op.

## Problemen met afdrukkwaliteit oplossen

[Instructies die u doorheen de verschillende stappen leiden om de meeste problemen met afdrukkwaliteit op te lossen.](#)

Problemen met afdrukkwaliteit online oplossen

### Lees de algemene instructies in het menu Help om problemen met de afdrukkwaliteit op te lossen



**OPMERKING:** Om de printkoppen te beschermen tegen uitdroging, moet u altijd de printer uitschakelen met de **Stroomvoorziening** -knop en wachten tot het lampje van de **Stroomvoorziening** -knop dooft.

### Om de afdrukkwaliteit te verbeteren (Windows)

1. Controleer of u originele HP printkoppen en inkt gebruikt.
  - Controleer of alle inkttanks tot boven de minimumlijn zijn gevuld.
  - Overweeg de inkttanks na te vullen wanneer de inktniveaus de minimumlijn bereiken.
2. Controleer de papiersoort.
  - Voor de beste afdrukkwaliteit gebruikt u HP papier met hoge afdrukkwaliteit of papier dat voldoet aan de ColorLok®-norm. Zie [Elementaire informatie over papier op pagina 15](#) voor meer informatie.
  - Zorg er altijd voor dat het papier waarop u afdrukt plat ligt. Gebruik HP Advanced Fotopapier voor afdrukken met het beste resultaat.
  - Bewaar speciale afdrukmaterialen in de oorspronkelijke verpakking of in een hersluitbare plastic zak op een vlakke ondergrond op een koele, droge plaats. Als u gaat afdrukken, haalt u alleen het papier eruit dat u onmiddellijk wilt gebruiken. Als u klaar bent met afdrukken, doet u het niet gebruikte fotopapier terug in de plastic zak. Hierdoor krult het fotopapier niet.

3. Controleer de printersoftware om te zien of de afdrুকinstellingen juist zijn voor de gebruikte papiersoort. Zie [Tips voor printerinstellingen op pagina 29](#) voor meer informatie over afdrুকinstellingen.
4. Lijn de printkoppen uit.

**U lijnt de printkoppen als volgt uit:**

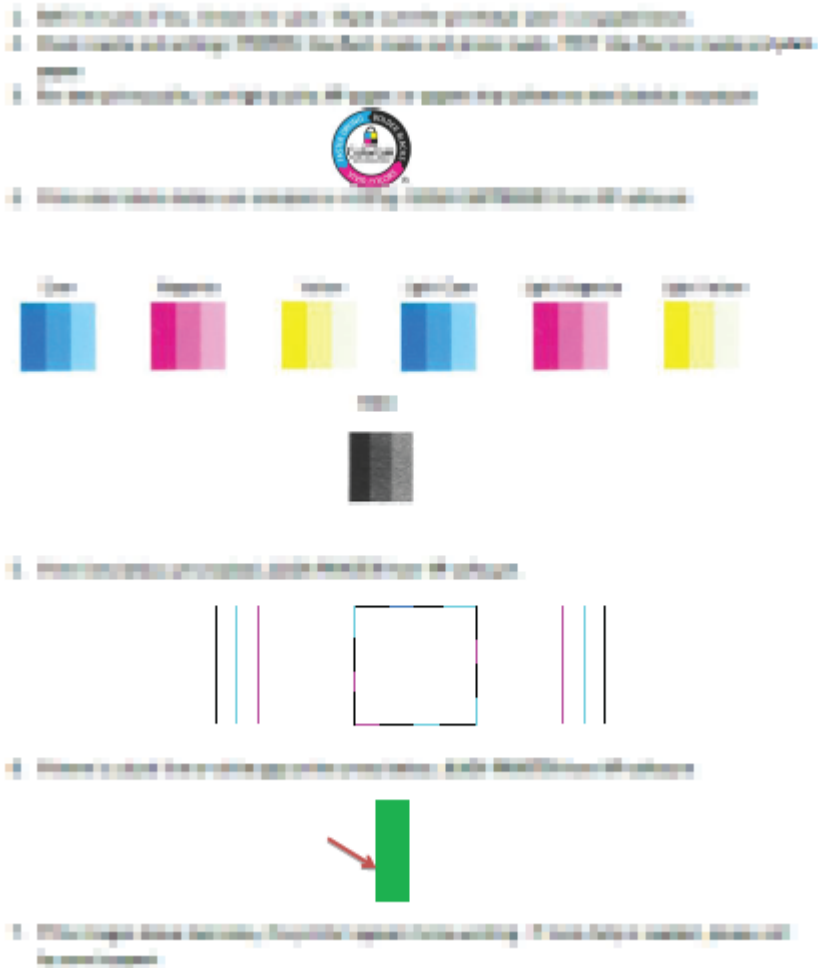
- a. Plaats ongebruikt, gewoon wit papier van Letter- of A4-formaat in de invoerlade.
  - b. Open het printersoftware. Zie [Open de HP printersoftware \(Windows\) op pagina 18](#) voor meer informatie.
  - c. Klik in de printersoftware op **Afdrukken** en dan op **Uw printer onderhouden** om de printerwerkset te openen.  
  
De printerwerkset verschijnt.
  - d. Klik op **Cartridges uitlijnen** op het tabblad **Afdrukservices**.  
  
De printer drukt een uitlijningspagina af.
  - e. Lijn de cartridges uit aan de hand van de instructies op het scherm. U kunt de uitlijningspagina later opnieuw gebruiken of weggooien.
5. Druk een diagnostiepagina af als de inkt van de tanks niet bijna op is.

**Een diagnostiepagina afdrukken**

- a. Plaats ongebruikt, gewoon wit papier van Letter- of A4-formaat in de invoerlade.
- b. Open het printersoftware. Zie [Open de HP printersoftware \(Windows\) op pagina 18](#) voor meer informatie.
- c. Klik in de printersoftware op **Afdrukken** en dan op **Uw printer onderhouden** om de printerwerkset te openen.
- d. Klik op **Diagnostische informatie afdrukken** in het tabblad **Apparaatrapporten** om een diagnosepagina af te drukken.

6. Controleer de vakken cyaan, magenta, geel en zwart en andere onderdelen van de testpagina.

### Print Quality Diagnostic



7. Reinig de printkoppen als de diagnostiekpagina strepen of ontbrekende gedeeltes op de gekleurde en zwarte vakken vertoont.

#### U reinigt de printkoppen als volgt:

**⚠️ VOORZICHTIG:** Reinig de printkoppen alleen wanneer dit nodig is. Als u de printkoppen onnodig vaak reinigt, verspilt u inkt en verkort u de levensduur van de printkoppen.

- a. Plaats ongebruikt, gewoon wit papier van Letter- of A4-formaat in de invoerlade.
- b. Open het printersoftware. Zie [Open de HP printersoftware \(Windows\) op pagina 18](#) voor meer informatie.



- c. Klik in de printersoftware op **Afdrukken** en dan op **Uw printer onderhouden** om toegang te krijgen tot de **Printerwerkset**.
  - d. Klik op **Cartridges reinigen** op het tabblad **Apparaatservices**. Volg de instructies op het scherm.
8. Neem contact op met HP ondersteuning als er na het uitlijnen en reinigen van de printkoppen nog steeds problemen met de afdrukkwaliteit zijn. Zie [HP-ondersteuning op pagina 64](#) voor meer informatie.

### De afdrukkwaliteit verbeteren (OS X en macOS)

1. Controleer of u originele HP printkoppen en inkt gebruikt.
  - Controleer of alle inkttanks tot boven de minimumlijn zijn gevuld.
  - Overweeg de inkttanks na te vullen wanneer de inktniveaus de minimumlijn bereiken.
2. Controleer het papiertype
  - Voor de beste afdrukkwaliteit gebruikt u HP papier met hoge afdrukkwaliteit of papier dat voldoet aan de ColorLok<sup>®</sup>-norm. Zie [Elementaire informatie over papier op pagina 15](#) voor meer informatie.
  - Zorg er altijd voor dat het papier waarop u afdrukt plat ligt. Gebruik HP Advanced Fotopapier voor afdrukken met het beste resultaat.
  - Bewaar speciale afdrukmaterialen in de oorspronkelijke verpakking of in een hersluitbare plastic zak op een vlakke ondergrond op een koele, droge plaats. Als u gaat afdrukken, haalt u alleen het papier eruit dat u onmiddellijk wilt gebruiken. Als u klaar bent met afdrukken, doet u het niet gebruikte fotopapier terug in de plastic zak. Hierdoor krult het fotopapier niet.
3. Zorg ervoor dat u de juiste papiersoort en afdrukkwaliteit selecteerde in het dialoogvenster **Afdrukken**.
4. Lijn de printkoppen uit.

#### Om de printkop vanuit de software uit te lijnen

- a. Plaats gewoon wit papier van A4-formaat in de invoerlade.
- b. Open HP -benodigdheden.



**OPMERKING:** HP Utility bevindt zich in de map **HP** in de map **Toepassingen**.

- c. Selecteer uw printer uit de apparatenlijst links van het venster.
  - d. Klik op **Uitlijnen**.
  - e. Klik op **Lijn uit** en volg de instructies op het scherm.
  - f. Klik op **Alle instellingen** om terug te keren naar het scherm **Informatie en ondersteuning**.
5. Druk een testpagina af.

#### Een testpagina afdrukken

- a. Plaats gewoon wit papier van A4-formaat in de invoerlade.
- b. Open HP -benodigdheden.



**OPMERKING:** HP Utility bevindt zich in de map **HP** in de map **Toepassingen**.

- c. Selecteer uw printer uit de apparatenlijst links van het venster.
  - d. Klik op **Testpagina**.
  - e. Klik op de knop **Testpagina afdrukken** en volg de instructies op het scherm op.
6. Reinig de printkop automatisch als de diagnostiekpagina strepen of ontbrekende gedeeltes op de tekstvakken of gekleurde vakken vertoont.

**U laat als volgt de printkop automatisch reinigen:**

- a. Plaats gewoon wit papier van A4-formaat in de invoerlade.
- b. Open HP -benodigdheden.



---

**OPMERKING:** HP Utility bevindt zich in de map **HP** in de map **Toepassingen**.

---

- c. Selecteer uw printer uit de apparatenlijst links van het venster.
- d. Klik op **Printkoppen reinigen**.
- e. Klik op **Reinigen** en volg de instructies op het scherm op.



---

**VOORZICHTIG:** Reinig de printkop alleen als dit nodig is. Als u de printkop onnodig vaak reinigt, verspilt u inkt en verkort u de levensduur van de printkop.



---

**OPMERKING:** Als de afdrukkwaliteit na het reinigen nog steeds zwak lijkt, probeer dan de printkop uit te lijnen. Neem contact op met HP-ondersteuning als er na uitlijnen en reinigen nog steeds problemen met de afdrukkwaliteit zijn. Zie [HP-ondersteuning op pagina 64](#) voor meer informatie.

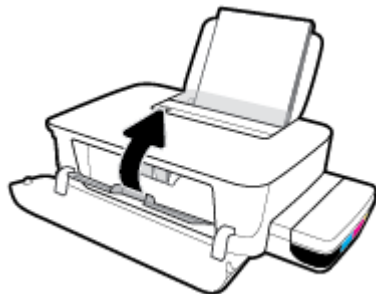
---

- f. Klik op **Alle instellingen** om terug te keren naar het scherm **Informatie en ondersteuning**.

# Hardwareproblemen printer

## Toegangsklep van de printkop sluiten

- De printkopklep moet gesloten zijn om te beginnen met afdrukken.



## De printer schakelt onverwachts uit

- Controleer de netvoeding en de aansluiting van het netsnoer.
- Zorg dat het netsnoer goed is aangesloten op een werkende voedingsadapter.



**OPMERKING:** Wanneer Auto Uit is ingeschakeld, schakelt de printer automatisch uit na 2 uur inactiviteit om het stroomverbruik te helpen beperken. Zie [Auto Uit op pagina 21](#) voor meer informatie.

## Een printerfout oplossen

- Zet de printer uit en weer aan. Als het probleem hierdoor niet wordt opgelost, moet u contact opnemen met HP ondersteuning.

## HP-ondersteuning

Ga voor de nieuwste productupdates en ondersteuningsinformatie naar de ondersteuningswebsite van de printer op [www.support.hp.com](http://www.support.hp.com). HP online-ondersteuning biedt verschillende opties om u te helpen met uw printer:



**Drivers & downloads:** Download softwaredrivers en -updates en producthandleidingen en documentatie die bij uw printer werden geleverd.



**HP-ondersteuningsforums:** Ga naar de ondersteuningsforums van HP voor antwoorden op algemene vragen en problemen. U kunt vragen van andere HP-klanten bekijken of u kunt zich aanmelden en uw eigen vragen en opmerkingen indienen.



**Problemen oplossen:** Gebruik HP Online-tools om uw printer te detecteren en de aanbevolen oplossingen te vinden.

## Neem contact op met HP

Als u de hulp van een vertegenwoordiger van HP's technische ondersteuning nodig hebt, ga dan naar de [Ondersteuningswebsite](#). De volgende contactmogelijkheden zijn gratis beschikbaar voor klanten binnen de garantieperiode (voor ondersteuning door HP-medewerker buiten de garantie kan er een geldbedrag worden gevorderd):



Chat met een HP supportagent.



Een HP supportagent bellen.

Zorg dat u de volgende informatie klaar hebt als u contact opneemt met de ondersteuningsdienst van HP:

- Productnaam (op de printer, zoals HP Ink Tank 115)
- Productnummer (in de voorklep)



- Serienummer (op de achter- of onderkant van de printer)

## Printer registreren

In enkele minuten registreert u het apparaat en geniet u van een snellere service, een efficiëntere ondersteuning en productondersteuning. Indien u uw printer nog niet registreerde tijdens het installeren van de software, kunt u dit nu doen op <http://www.register.hp.com>.

## Extra garantieopties

U kunt voor de printer tegen een meerprijs een verlengde garantie kopen. Ga naar [www.support.hp.com](http://www.support.hp.com), selecteer uw land/regio en taal en verken de uitgebreide garantiemogelijkheden voor uw printer.

---

# A Technische informatie

Dit gedeelte biedt technische specificaties en wettelijke informatie over de printer. De informatie in dit document kan zonder voorafgaande kennisgeving worden gewijzigd.

Dit gedeelte bevat de volgende onderwerpen:

- [Specificaties](#)
- [Kennisgevingen betreffende wet- en regelgeving](#)
- [Programma voor milieubeheer](#)

# Specificaties

Ga voor meer informatie naar de website van HP ondersteuning op [www.support.hp.com](http://www.support.hp.com).

## Systeemvereisten

- Software en systeemvereisten vindt u in het Leesmij-bestand. Dit bevindt zich op de cd met HP printersoftware (indien meegeleverd). U kunt voor de nieuwste updates ook naar [www.support.hp.com](http://www.support.hp.com) gaan.

## Specificaties van omgeving

- Aanbevolen bereik bedrijfstemperatuur: 15°C tot 30°C (59°F tot 86°F)
- Toegestane bereik bedrijfstemperatuur: 5°C tot 40°C (41°F tot 104°F)
- Vochtigheid: 15 tot 80% RV niet-condenserend; 28°C maximum dauwpunt
- Temperatuurbereik bij niet-werkend apparaat (opslag): -40°C tot 60°C (-40°F tot 140°F)
- In sterke elektromagnetische velden kan de uitvoer van de printer enigszins worden verstoord
- HP raadt aan een USB-kabel te gebruiken met een lengte van maximaal 3 m om de invloed van eventuele hoog elektromagnetische velden te minimaliseren.

## Capaciteit invoerlade

- Standaard vellen papier (80 g/m<sup>2</sup> [20lb]): maximaal 60
- Enveloppen: maximaal 5
- Systeemkaarten: maximaal 20
- Vellen fotopapier: maximaal 20

## Capaciteit uitvoerlade

- Standaard vellen papier (80 g/m<sup>2</sup> [20lb]): maximaal 25
- Enveloppen: maximaal 5
- Systeemkaarten: maximaal 20
- Vellen fotopapier: maximaal 20

## Papierformaat

- Zie de printersoftware voor een volledige lijst van de ondersteunde afdrukmaterialen en hun afmetingen.

## Papiergewicht

- Standaardpapier: 64 tot 90 g/m<sup>2</sup> (16 tot 24 lb)
- Enveloppen: 75 tot 90 g/m<sup>2</sup> (20 tot 24 lb)
- Kaarten: tot 200 g/m<sup>2</sup> (110-lb index maximum)
- Fotopapier: tot 300 g/m<sup>2</sup> (145 lb)

### Afdrukspecificaties

- De afdruksnelheid is afhankelijk van de complexiteit van het document
- Methode: afdrukken met druppelsgewijze thermische inktstraal
- Taal: PCL3 GUI

### Afdrukresolutie

- Ga voor een overzicht van ondersteunde afdrukresoluties naar de ondersteunende website voor printers op [www.support.hp.com](http://www.support.hp.com).

### Geluidsinformatie

- Als u toegang hebt tot Internet, kunt u akoestische informatie krijgen via de [HP-website](#).



## Kennisgevingen betreffende wet- en regelgeving

De printer voldoet aan de producteisen van overheidsinstellingen in uw land/regio.

Dit gedeelte bevat de volgende onderwerpen:

- [Voorgeschreven identificatienummer van het model](#)
- [FCC-verklaring](#)
- [Bericht voor de Europese Unie](#)
- [Producten met externe AC-adapters](#)

### Voorgeschreven identificatienummer van het model


Voor wettelijke identificatiedoelinden is aan uw apparaat een voorgeschreven modelnummer toegewezen. Het wettelijk verplichte modelnummer moet niet worden verward met de marketingnamen of de productnummers.

### FCC-verklaring

The United States Federal Communications Commission (in 47 CFR 15.105) has specified that the following notice be brought to the attention of users of this product.

This equipment has been tested and found to comply with the limits for a Class B digital device, pursuant to Part 15 of the FCC Rules. These limits are designed to provide reasonable protection against harmful interference in a residential installation. This equipment generates, uses and can radiate radio frequency energy and, if not installed and used in accordance with the instructions, may cause harmful interference to radio communications. However, there is no guarantee that interference will not occur in a particular installation. If this equipment does cause harmful interference to radio or television reception, which can be determined by turning the equipment off and on, the user is encouraged to try to correct the interference by one or more of the following measures:

- Reorient or relocate the receiving antenna.
- Increase the separation between the equipment and the receiver.
- Connect the equipment into an outlet on a circuit different from that to which the receiver is connected.
- Consult the dealer or an experienced radio/TV technician for help.

 **NOTE:** If the product has an Ethernet / LAN port with metallic casing then use of a shielded interface cable is required to comply with the Class B limits of Part 15 of FCC rules.

Modifications (part 15.21)

Any changes or modifications made to this device that are not expressly approved by HP may void the user's authority to operate the equipment.

For further information, contact: Manager of Corporate Product Regulations, HP Inc. 1501 Page Mill Road, Palo Alto, CA 94304, U.S.A.

This device complies with Part 15 of the FCC Rules. Operation is subject to the following two conditions: (1) this device may not cause harmful interference, and (2) this device must accept any interference received, including interference that may cause undesired operation.

## Bericht voor de Europese Unie



Producten met het CE-label voldoen de geldende EU-richtlijnen en bijbehorende European Harmonised Standards (Geharmoniseerde Europese Normen. Ook is de volledige Conformiteitsverklaring beschikbaar op de volgende website:

[www.hp.eu/certificates](http://www.hp.eu/certificates) (Zoek met de naam van het productmodel of het wettelijk modelnummer (RMN) dat u op het label met kennisgevingen kunt vinden.)

Het contactpunt voor zaken aangaande kennisgevingen is HP Deutschland GmbH, HQ-TRE, 71025, Boeblingen, Duitsland.

## Producten met externe AC-adapters

De EG-conformiteit van dit product is alleen geldig indien het wordt gebruikt samen met de CE-gemarkeerde AC-adapter die door HP is geleverd.

# Programma voor milieubeheer

HP streeft ernaar om producten van hoge kwaliteit te leveren die op milieuvriendelijke wijze zijn geproduceerd. Dit product is ontworpen met het oog op recycling. Het aantal materialen is tot een minimum beperkt, zonder dat dit ten koste gaat van de functionaliteit en de betrouwbaarheid. Van elkaar verschillende materialen zijn zo ontworpen dat ze gemakkelijk van elkaar los te maken zijn. Bevestigingen en andere verbindingen zijn gemakkelijk te vinden, gemakkelijk bereikbaar en met gewone gereedschappen te verwijderen. Belangrijke onderdelen zijn goed bereikbaar gemaakt zodat ze efficiënt uit elkaar gehaald en gerepareerd kunnen worden.

Raadpleeg de HP website over de betrokkenheid van HP bij het milieu op:

[www.hp.com/hpinfo/globalcitizenship/environment](http://www.hp.com/hpinfo/globalcitizenship/environment)

- [Eco-Tips](#)
- [Verordening \(EG\) nr. 1275/2008 van de Europese Commissie](#)
- [Papier](#)
- [Plastiek](#)
- [Veiligheidsinformatiebladen](#)
- [Kringloopprogramma](#)
- [Recyclingprogramma van HP inkjet-onderdelen](#)
- [Stroomverbruik](#)
- [Wegwerpen van afgedankte apparatuur door gebruikers](#)
- [Afvalverwerking voor Brazilië](#)
- [Chemische stoffen](#)
- [Aanwezigheidsverklaring markering van de aan beperkingen onderworpen stoffen \(Taiwan\)](#)
- [The Table of Hazardous Substances/Elements and their Content \(China\) \(tabel van gevaarlijke stoffen/elementen en hun inhoud\)](#)
- [Beperking voor gevaarlijke producten \(India\)](#)
- [Verklaring betreffende beperkingen op schadelijke stoffen \(Turkije\)](#)
- [EPEAT](#)
- [Gebruikersinformatie SEPA Ecolabel \(China\)](#)
- [China energielabel voor printer, fax en kopieermachine](#)

## Eco-Tips

HP is geëngageerd om klanten hun ecologische voetstap te helpen verminderen. Ga naar de website met milieuprogramma's van HP voor meer informatie over de milieu-initiatieven van HP.

[www.hp.com/hpinfo/globalcitizenship/environment/](http://www.hp.com/hpinfo/globalcitizenship/environment/)

## Verordening (EG) nr. 1275/2008 van de Europese Commissie

Voor gegevens over het stroomverbruik van dit product, inclusief het stroomverbruik van het product in netwerkstandbymodus, als alle bekabelde netwerkpoorten zijn aangesloten en alle draadloze netwerkpoorten zijn geactiveerd, verwijzen we u naar sectie P14 'Additional Information' (Aanvullende informatie) van de IT ECO-verklaring van het product op [www.hp.com/hpinfo/globalcitizenship/environment/productdata/itecodesktop-pc.html](http://www.hp.com/hpinfo/globalcitizenship/environment/productdata/itecodesktop-pc.html).

### Papier

Dit product is geschikt voor het gebruik van kringlooppapier dat voldoet aan DIN-norm 19309 en EN 12281:2002.

### Plastiek

Onderdelen van kunststof die zwaarder zijn dan 25 gram zijn volgens de internationaal geldende normen gemerkt. Deze onderdelen kunnen hierdoor eenvoudig worden herkend en aan het einde van de levensduur van het product worden gerecycled.

### Veiligheidsinformatiebladen

Veiligheidsinformatiebladen, informatie over productveiligheid en het milieu zijn beschikbaar op [www.hp.com/go/ecodata](http://www.hp.com/go/ecodata) of op aanvraag.

### Kringloopprogramma

HP biedt in veel landen en regio's een toenemend aantal productrecyclingprogramma's. Daarnaast werkt HP samen met een aantal van de grootste centra voor het recyclen van elektronische onderdelen ter wereld. HP bespaart op het verbruik van kostbare hulpbronnen door een aantal van zijn populairste producten opnieuw te verkopen. Meer informatie over het recyclen van HP producten kunt u vinden op:

[www.hp.com/hpinfo/globalcitizenship/environment/recycle/](http://www.hp.com/hpinfo/globalcitizenship/environment/recycle/)

### Recyclingprogramma van HP inkjet-onderdelen

HP streeft ernaar om het milieu te beschermen. Het recyclingprogramma van HP Inkjet-onderdelen is in veel landen/regio's beschikbaar. Het programma biedt u de mogelijkheid gebruikte print- en inktcartridges gratis te recyclen. Ga voor meer informatie naar de volgende website:

[www.hp.com/hpinfo/globalcitizenship/environment/recycle/](http://www.hp.com/hpinfo/globalcitizenship/environment/recycle/)

### Stroomverbruik

Afdruk- en beeldbewerkingsapparatuur van HP met het ENERGY STAR®-logo is gecertificeerd door de Environmental Protection Agency van de VS. Op beeldbewerkingsproducten met het ENERGY STAR-certificaat wordt het volgende merk weergegeven:



Meer informatie over beeldbewerkingsproducten met het ENERGY STAR-certificaat is te vinden op:  
[www.hp.com/go/energystar](http://www.hp.com/go/energystar)

## Wegwerpen van afgedankte apparatuur door gebruikers



Dit pictogram betekent dat u uw product niet mag wegwerpen bij het gewoon huishoudelijke afval. In plaats hiervan moet u de volksgezondheid en het milieu beschermen door uw afgedankte apparatuur in te leveren bij een recycling/inzamelingspunt voor afgedankte elektrische en elektronische apparatuur. Neem contact op met uw afvalverwerker voor meer informatie of ga naar <http://www.hp.com/recycle>.

## Afvalverwerking voor Brazilië



Não descarte o produto eletrônico em lixo comum

Este produto eletrônico e seus componentes não devem ser descartados no lixo comum, pois embora estejam em conformidade com padrões mundiais de restrição a substâncias nocivas, podem conter, ainda que em quantidades mínimas, substâncias impactantes ao meio ambiente. Ao final da vida útil deste produto, o usuário deverá entregá-lo à HP. A não observância dessa orientação sujeitará o infrator às sanções previstas em lei.

Após o uso, as pilhas e/ou baterias dos produtos HP deverão ser entregues ao estabelecimento comercial ou rede de assistência técnica autorizada pela HP.

Para maiores informações, inclusive sobre os pontos de recebimento, acesse:

[www.hp.com.br/reciclar](http://www.hp.com.br/reciclar)

## Chemische stoffen

HP engageert zich ertoe om onze klanten te informeren over chemische stoffen in onze producten, om te voldoen aan de wettelijke bepalingen, zoals REACH (*EG-richtlijn 1907/2006 van het Europees parlement en de Raad*). Een rapport met de chemische informatie over dit product vindt u hier: [www.hp.com/go/reach](http://www.hp.com/go/reach).

## Aanwezigheidsverklaring markering van de aan beperkingen onderworpen stoffen (Taiwan)

限用物質含有情況標示聲明書

Declaration of the Presence Condition of the Restricted Substances Marking

單元 Unit	限用物質及其化學符號					
	Restricted substances and its chemical symbols					
	鉛 Lead (Pb)	汞 Mercury (Hg)	鎘 Cadmium (Cd)	六價鉻 Hexavalent chromium (Cr <sup>+6</sup> )	多溴聯苯 Polybrominated biphenyls (PBB)	多溴二苯醚 Polybrominate d diphenyl ethers (PBDE)
外殼和紙匣 (External Casings and Trays)	0	0	0	0	0	0
電線 (Cables)	0	0	0	0	0	0
印刷電路板 (Printed Circuit Boards)	—	0	0	0	0	0
列印引擎(Print Engine)	—	0	0	0	0	0
列印機組件 (Print Assembly)	—	0	0	0	0	0
噴墨印表機墨水匣 (Print Supplies)	0	0	0	0	0	0
列印機配件 (Print Accessory)	—	0	0	0	0	0

備考 1. “超出 0.1 wt %” 及 “超出 0.01 wt %” 係指限用物質之百分比含量超出百分比含量基準值。

Note 1: “Exceeding 0.1 wt %” and “exceeding 0.01 wt %” indicate that the percentage content of the restricted substance exceeds the reference percentage value of presence condition.

備考 2. “0” 係指該項限用物質之百分比含量未超出百分比含量基準值。

Note 2: “0” indicates that the percentage content of the restricted substance does not exceed the percentage of reference value of presence.

備考 3. “—” 係指該項限用物質為排除項目。

Note 3: The “—” indicates that the restricted substance corresponds to the exemption.

若要存取產品的最新使用指南或手冊，請前往 [www.support.hp.com](http://www.support.hp.com)。選取搜尋您的產品，然後依照畫面上的指示繼續執行。

To access the latest user guides or manuals for your product, go to [www.support.hp.com](http://www.support.hp.com). Select **Find your product**, and then follow the onscreen instructions.

## The Table of Hazardous Substances/Elements and their Content (China) (tabel van gevaarlijke stoffen/elementen en hun inhoud)

产品中有害物质或元素的名称及含量

根据中国《电器电子产品有害物质限制使用管理办法》



部件名称	有害物质					
	铅 (Pb)	汞 (Hg)	镉 (Cd)	六价铬 (Cr(VI))	多溴联苯 (PBB)	多溴二苯醚 (PBDE)
外壳和托盘	0	0	0	0	0	0
电线	0	0	0	0	0	0
印刷电路板	X	0	0	0	0	0
打印系统	X	0	0	0	0	0
显示器	X	0	0	0	0	0
喷墨打印机墨盒	0	0	0	0	0	0
驱动光盘	X	0	0	0	0	0
扫描仪	X	0	0	0	0	0
网络配件	X	0	0	0	0	0
电池板	X	0	0	0	0	0
自动双面打印系统	0	0	0	0	0	0
外部电源	X	0	0	0	0	0

本表格依据 SJ/T 11364 的规定编制。

0：表示该有害物质在该部件所有均质材料中的含量均在 GB/T 26572 规定的限量要求以下。

X：表示该有害物质至少在该部件的某一均质材料中的含量超出 GB/T 26572 规定的限量要求。

此表中所有名称中含“X”的部件均符合欧盟 RoHS 立法。

注：环保使用期限的参考标识取决于产品正常工作的温度和湿度等条件。

## Beperking voor gevaarlijke producten (India)

This product, as well as its related consumables and spares, complies with the reduction in hazardous substances provisions of the "India E-waste Rule 2016." It does not contain lead, mercury, hexavalent chromium, polybrominated biphenyls or polybrominated diphenyl ethers in concentrations exceeding 0.1 weight % and 0.01 weight % for cadmium, except where allowed pursuant to the exemptions set in Schedule 2 of the Rule.

## Verklaring betreffende beperkingen op schadelijke stoffen (Turkije)

Türkiye Cumhuriyeti: EEE Yönetmeliğine Uygundur

## EPEAT

Most HP products are designed to meet EPEAT. EPEAT is a comprehensive environmental rating that helps identify greener electronics equipment. For more information on EPEAT go to [www.epeat.net](http://www.epeat.net). For information

on HP's EPEAT registered products go to [www.hp.com/hpinfo/globalcitizenship/environment/pdf/epeat\\_printers.pdf](http://www.hp.com/hpinfo/globalcitizenship/environment/pdf/epeat_printers.pdf).

## Gebruikersinformatie SEPA Ecolabel (China)

### 中国环境标识认证产品用户说明

噪声大于 63.0 dB(A) 的办公设备不宜放置于办公室内，请在独立的隔离区域使用。

如需长时间使用本产品或打印大量文件，请确保在通风良好的房间内使用。

如您需要确认本产品处于零能耗状态，请按下电源关闭按钮，并将插头从电源插座断开。

您可以使用再生纸，以减少资源耗费。

## China energielabel voor printer, fax en kopieermachine

### 复印机、打印机和传真机能源效率标识实施规则

依据“复印机、打印机和传真机能源效率标识实施规则”，该打印机具有中国能效标识。标识上显示的能效等级和操作模式值根据“复印机、打印机和传真机能效限定值及能效等级”标准（“GB 21521”）来确定和计算。

#### 1. 能效等级

产品能效等级分 3 级，其中 1 级能效最高。能效限定值根据产品类型和打印速度由标准确定。能效等级则根据基本功耗水平以及网络接口和内存等附加组件和功能的功率因子之和来计算。

#### 2. 能效信息

##### 喷墨打印机

##### — 操作模式功率

睡眠状态的能耗按照 GB 21521 的标准来衡量和计算。该数据以瓦特 (W) 表示。

##### — 待机功率

待机状态是产品连接到电网电源上功率最低的状态。该状态可以延续无限长时间，且使用者无法改变此状态下产品的功率。对于“成像设备”产品，“待机”状态通常相当于“关闭”状态，但也可能相当于“准备”状态或者“睡眠”状态。该数据以瓦特 (W) 表示。

##### — 睡眠状态预设延迟时间

出厂前由制造商设置的时间决定了该产品在完成主功能后进入低耗模式（例如睡眠、自动关机）的时间。该数据以分钟表示。

##### — 附加功能功率因子之和

网络接口和内存等附加功能的功率因子之和。该数据以瓦特 (W) 表示。

标识上显示的能耗数据是根据典型配置测量得出的数据，此类配置包含登记备案的打印机依据复印机、打印机和传真机能源效率标识实施规则所选的所有配置。因此，该特定产品型号的实际能耗可能与标识上显示的数据有所不同。

要了解规范的更多详情，请参考最新版的 GB 21521 标准。



---

# Index

## A

afdrukken  
problemen oplossen 63  
specificaties 68

## B

bedieningspaneel  
functies 6  
knoppen 6  
Besturingssystemen,  
ondersteunde 67

## G

garantie 65

## K

klantensupport  
garantie 65  
knoppen, bedieningspaneel 6

## L

laden  
papierstoringen verhelpen 45  
problemen met het invoeren  
oplossen 49

## M

meerdere vellen, problemen  
oplossen 49

## O

omgeving  
omgevingsspecificaties 67  
Programma voor milieubeheer  
71  
overheidsvoorschriften 69

## P

papier  
HP, bestellen 16

problemen met het invoeren  
oplossen 49  
scheef invoeren van pagina's 49  
storingen verhelpen 45

printersoftware (Windows)  
openen 18

problemen met de papieraanvoer,  
problemen oplossen 49

problemen oplossen  
afdrukken 63  
meerdere vellen opgenomen 49  
papier wordt niet van de lade  
aangevoerd 49  
problemen met de

papieraanvoer 49  
scheef invoeren van pagina's 49  
stroomvoorziening 63

## R

recycling  
printcartridges 72

## S

scheef, probleemoplossing  
afdrukken 49  
specificaties  
systeemvereisten 67  
storingen  
verhelpen 45  
stroomvoorziening  
problemen oplossen 63  
systeemvereisten 67

## T

technische informatie  
afdruckspecificaties 68  
omgevingsspecificaties 67

## V

voorschriften  
voorgeschreven  
identificatienummer van het  
model 69

## W

wagen  
storingen met de wagen  
oplossen 45  
Windows  
systeemvereisten 67

