

# HP Ink Tank 110 series



## Felhasználói kézikönyv



## **A HP megjegyzései**

AZ ITT SZEREPLŐ INFORMÁCIÓK ELŐZETES ÉRTESÍTÉS NÉLKÜL MEGVÁLTOZHATNAK.

MINDEN JOG FENNTARTVA. A SZERZŐI JOGI JOGSZABÁLYOK ÁLTAL MEGENGEDETTEKEN TÚL TILOS A DOKUMENTUMOT A HP ELŐZETES ÍRÁSBELI ENGEDÉLYE NÉLKÜL SOKSZOROSÍTANI, ÁTDOLGOZNI VAGY LEFORDÍTANI. A HP TERMÉKEKRE ÉS SZOLGÁLTATÁSOKRA VONATKOZÓ KIZÁRÓLAGOS GARANCIAVÁLLALÁS AZ ADOTT TERMÉKHEZ ÉS SZOLGÁLTATÁSHOZ MELLÉKELT GARANCIANYILATKOZATOKBAN TALÁLHATÓ. A JELEN DOKUMENTUMBAN FOGLALTAK SEMMIKÉPPEN SEM TEKINTHETŐK TOVÁBBI GARANCIAVÁLLALÁSNAK. A HP NEM VÁLLAL FELELŐSSÉGET A JELEN DOKUMENTUM ESETLEGES SZERKESZTÉSI VAGY TECHNIKAI HIBÁIÉRT VAGY HIÁNYOSSÁGAIÉRT.

© Copyright 2018 HP Development Company, L.P.

Microsoft and Windows are either registered trademarks or trademarks of Microsoft Corporation in the United States and/or other countries.

A Mac, az OS X, a macOS és az AirPrint az Apple Inc. az Egyesült Államokban és más országokban bejegyzett védjegye.

Az ENERGY STAR név és az ENERGY STAR jelzés az Amerikai Környezetvédelmi Hivatal bejegyzett védjegyei.

Az Android és a Chromebook a Google LLC védjegye.

Az Amazon és a Kindle az Amazon.com, Inc. vagy társvállalatainak védjegye.

---

# Tartalomjegyzék

<b>1 HP Ink Tank 110 series súgó</b> .....	<b>1</b>
<b>2 Első lépések</b> .....	<b>2</b>
A nyomtató részei .....	3
Ismerkedjen meg a tintatartály-rendszerrel .....	5
A vezérlőpanel szolgáltatásai .....	6
Állapotjelző fények .....	7
Töltsön papírt a nyomtatóba .....	11
Útmutató a papírokról .....	15
Nyissa meg a HP nyomtatószoftvert (Windows) .....	18
Alvó üzemmód .....	19
Csendes mód .....	20
Automatikus kikapcsolás .....	21
<b>3 Nyomtatás</b> .....	<b>22</b>
Nyomtatás a számítógépről .....	23
Tippek a sikeres nyomtatáshoz .....	29
<b>4 Tinta és nyomtatófej kezelése</b> .....	<b>32</b>
Tintaszintek .....	33
A tintatartályok feltöltése .....	34
Nyomtatási kellékek rendelése .....	37
A nyomtatófejek (nyomtatópatronok) cseréje .....	38
Nyomtatás csak fekete tintával .....	42
Tippek a tinta és a nyomtatófej használatához .....	43
A nyomtató áthelyezése .....	44
<b>5 A nyomtató csatlakoztatása</b> .....	<b>45</b>
<b>6 Megoldás keresése</b> .....	<b>46</b>
Elakadások és papíradagolási problémák .....	47

A nyomtatófejekkel kapcsolatos problémák .....	53
Nyomtatási problémák .....	57
A nyomtató hardverével kapcsolatos problémák .....	65
HP-támogatás .....	66
<b>A függelék: Műszaki információk .....</b>	<b>68</b>
Jellemzők .....	69
Hatósági nyilatkozatok .....	71
Környezeti termékkezelési program .....	73
<b>Tárgymutató .....</b>	<b>79</b>

---

# 1 HP Ink Tank 110 series súgó

Útmutató a nyomtató használatához.

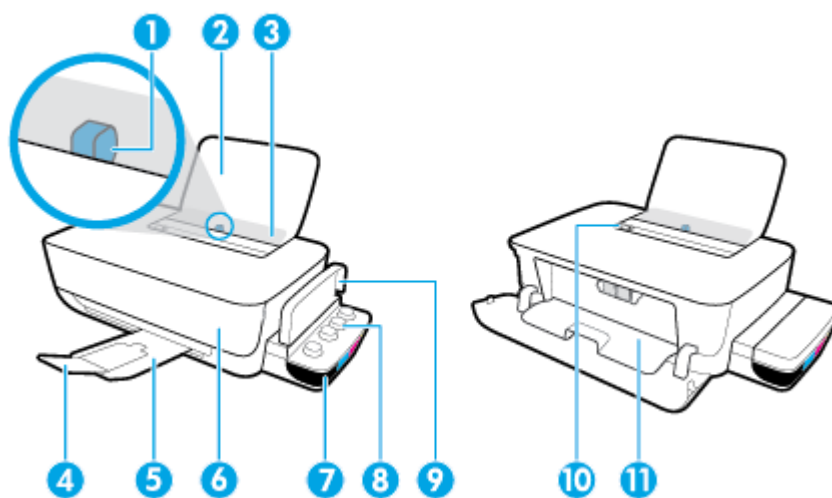
- [Első lépések, 2. oldal](#)
- [Nyomtatás, 22. oldal](#)
- [Tinta és nyomtatófej kezelése, 32. oldal](#)
- [A nyomtató csatlakoztatása, 45. oldal](#)
- [Megoldás keresése, 46. oldal](#)
- [Műszaki információk, 68. oldal](#)

---

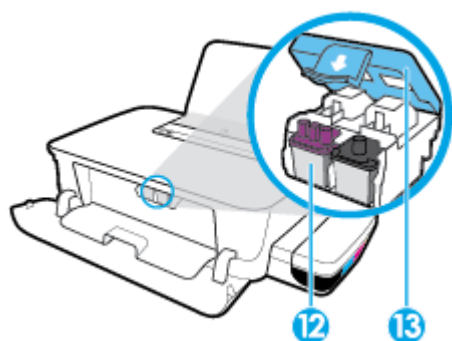
## 2 Első lépések

- [A nyomtató részei](#)
- [Ismerkedjen meg a tintatartály-rendszerrel](#)
- [A vezérlőpanel szolgáltatásai](#)
- [Állapotjelző fények](#)
- [Töltsön papírt a nyomtatóba](#)
- [Útmutató a papírokról](#)
- [Nyissa meg a HP nyomtatószoftvert \(Windows\)](#)
- [Alvó üzemmód](#)
- [Csendes mód](#)
- [Automatikus kikapcsolás](#)

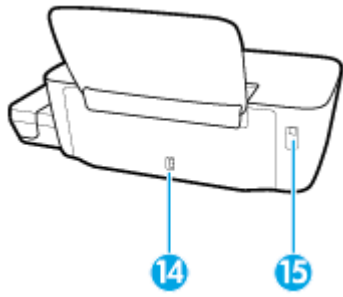
## A nyomtató részei



1	Papírszélesség-beállító
2	Adagolótálca
3	Adagolótálca védőlapja
4	Kimeneti tálca hosszabbítója (röviden tálcahosszabbító)
5	Kimeneti tálca
6	Elülső ajtó
7	Tintatartály
8	Tintatartályfedél
9	Tintatartály-fedél
10	Kezelőpanel
11	Nyomtatófej fedele



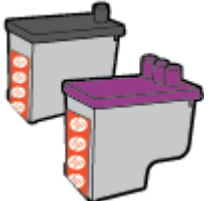
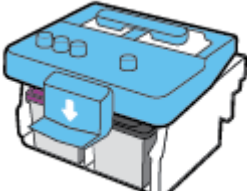

12	Nyomtatófej
13	Nyomtatófej rögzítőzárja



<b>14</b>	Tápcsatlakozó
<b>15</b>	USB-port

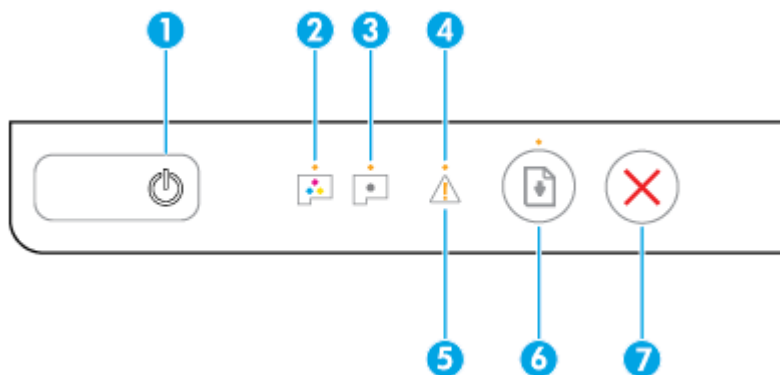


# Ismerkedjen meg a tintatartály-rendszerrel

Kifejezés	Meghatározás
Nyomatatófej	<p>A nyomatófej a nyomtatási mechanizmusnak az az alkatrésze, amely felhordja a tintát a papírra. A nyomtatóban két nyomatófej van: egy fekete nyomatófej és egy háromszínű nyomatófej.</p> <p><b>FIGYELMEZTETÉS:</b> Miután beállította a nyomtatót, ne nyissa ki a nyomatófej rögzítőzárját, ha nincs erre vonatkozó utasítás.</p> 
Nyomatatófej rögzítőzárja	<p>A nyomatófej retesze a patronartartón rögzíti a nyomatófejekeket a patronartartóban. A problémák, például a patronartató elakadásának elkerülése érdekében győződjön meg róla, hogy a nyomatófej retesze megfelelően van lezárva.</p> <p><b>FIGYELMEZTETÉS:</b> Miután beállította a nyomtatót, ne nyissa ki a nyomatófej rögzítőzárját, ha nincs erre vonatkozó utasítás.</p> 
Tintatartályok	<p>A tintatartályok külső tintatárolók, amelyek a nyomtató jobb oldalán találhatóak. Négy tintatartály van a nyomtatóban. Mindegyik tintatartály megfelel egy-egy adott színnek: fekete, ciánkék, bíbor és sárga.</p> 
Tintatartály-fedelek	<p>A tintatartály-fedelek gumidugók, ezek zárják le a tintatartályokat.</p>
A rendszer feltöltése	<p>A feltöltés az a folyamat, amikor feltöltik tintával az ellátócsöveket, amelyek a tintatartályok és a nyomatófejek között futnak. A nyomtató beállítása során kell elvégezni a feltöltési folyamatot.</p>
Igazítás	<p>Az igazítás az az eljárás, amellyel beállítják a nyomatófejekeket a nyomtatási minőség javítása érdekében. Az igazítással kapcsolatos további információkért lásd: „A nyomatófejek igazítása”, <a href="#">Nyomtatási problémák 57. oldal</a>.</p>

# A vezérlőpanel szolgáltatásai

## Gombok és jelzőfények áttekintése



Elem	Leírás
1	<b>Tápellátás</b> gomb: A nyomtató be- és kikapcsolása.
2	<b>Színes nyomtatófej</b> jelzőfény: A színes nyomtatófejvel kapcsolatos problémát jelez.
3	<b>Fekete nyomtatófej</b> jelzőfény: A fekete nyomtatófejvel kapcsolatos problémát jelez.
4	<b>Hiba</b> jelzőfény: Hibát jelez.
5	<b>Figyelem</b> jelzőfény: Figyelmeztetést vagy riasztást jelez.
6	<b>Folytatás</b> gomb: Egy feladat folytatható a használatával egy megszakítást (például papír betöltését vagy papírelakadás megszüntetését) követően. <b>Folytatás</b> jelzőfény: Azt jelzi, hogy a nyomtatás folytatásához meg kell nyomnia a <b>Folytatás</b> gombot, miután elhárította a figyelmeztetési vagy hibaállapotot.
7	<b>Visszavonás</b> gomb: Az aktuális művelet leállítására.

 **MEGJEGYZÉS:** További információk a kezelőpanelen található gombokról és jelzőfényekről: [Állapotjelző fények 7. oldal.](#)

# Állapotjelző fények

- [Tápellátás gomb jelzőfénye](#)
- [Nyomtatófej jelzőfények](#)
- [Nyomtatófej bejáratásának állapotjelzői](#)
- [Hiba jelzőfény, Figyelem jelzőfény és Folytatás jelzőfény](#)
- [Tintarendszer karbantartása](#)

## Tápellátás gomb jelzőfénye



- **Állapotjelzések normál működés során**

Állapot	Leírás
Világít	A nyomtató be van kapcsolva.
Ki	A nyomtató ki van kapcsolva.
Halvány	A nyomtató Alvó üzemmódban van. A nyomtató 5 perc tétlenséget követően automatikusan Alvó üzemmódba lép. 2 óra inaktivitás után a nyomtató automatikusan kikapcsol, ha nem csatlakozik számítógéphez.
Villog	A nyomtató feladat feldolgozását végzi. A feladat törléséhez nyomja meg a <b>Visszavonás</b> gombot (✗).
Gyorsan villog	<ul style="list-style-type: none"><li>– A nyomtatófej szervizajtaja nyitva van. Zárja be az ajtót a nyomtatás folytatásához.</li><li>– A nyomtató hibaállapotban van. A hiba a képernyőn megjelenő utasítások követésével szüntethető meg a számítógépről. Ha a képernyőn nem lát utasításokat, próbáljon meg kinyomtatni egy dokumentumot, hogy generáljon egyet.</li></ul>

- **Állapotjelzések a nyomtató firmware-frissítése során**

Állapot	Leírás
Villog	A nyomtató firmware-frissítése folyamatban van.
Világít	A nyomtató firmware-frissítése befejeződött.

## Nyomtatófej jelzőfények

- A **Tápellátás** gomb jelzőfénye világít; és a meghibásodott nyomtatófej **Nyomtatófej** jelzőfénye gyorsan villog.

A kezelőpanelen lévő összes többi jelzőfény is gyorsan villog.



Ok	Megoldás
<p>Az alábbiak egyike fordulhatott elő:</p> <ul style="list-style-type: none"> <li>– Hiányzik a vonatkozó nyomtatófej.</li> <li>– A vonatkozó nyomtatófej nem megfelelő módon van felszerelve.</li> <li>– A vonatkozó nyomtatófejen még ott van a narancssárga műanyag szalag, vagy benne van a dugasz.</li> <li>– A nyomtatófej nem kompatibilis vagy sérült.</li> </ul>	<ul style="list-style-type: none"> <li>– Ha az egyik nyomtatófej hiányzik, helyezze be a megfelelő nyomtatófejet.</li> <li>– Ha mindkét nyomtatófej be lett helyezve a nyomtatóba, távolítsa el a megfelelő nyomtatófejet, ellenőrizze, hogy nincs-e rajta a dugasz vagy a műanyag védőszalag, majd szilárdan helyezze vissza a nyomtatófejet.</li> </ul> <p><b>FIGYELMEZTETÉS:</b> Miután beállította a nyomtatót, ne nyissa ki a nyomtatófej rögzítőzárját, ha nincs erre vonatkozó utasítás.</p> <p>További információ: <a href="#">Nyomtatófej-hibák kijavítása 53. oldal.</a></p> <ul style="list-style-type: none"> <li>– Ellenőrizze, hogy a nyomtatóhoz való megfelelő HP nyomtatófejeket használja-e.</li> </ul>

- A **Tápellátás** gomb jelzőfénye világít; és mindkét **Nyomtatófej** jelzőfény gyorsan villog.

A kezelőpanelen lévő összes többi jelzőfény is gyorsan villog.



Ok	Megoldás
<p>Az alábbiak egyike fordulhatott elő:</p> <ul style="list-style-type: none"> <li>– Mindkét nyomtatófej hiányzik.</li> <li>– Mindkét nyomtatófej helytelen módon lett felszerelve.</li> <li>– Mindkét nyomtatófejen ott van a narancssárga szalag vagy benne van a dugasz.</li> <li>– A két nyomtatófej egyike sem kompatibilis a nyomtatóval, vagy mindkettő sérült.</li> </ul>	<ul style="list-style-type: none"> <li>– Ha nincs felszerelve nyomtatófej a nyomtatóban, helyezze be a nyomtatófejeket.</li> <li>– Ha mindkét nyomtatófej be lett helyezve a nyomtatóba, távolítsa el a nyomtatófejeket, ellenőrizze, hogy nincs-e rajtuk a műanyag védőszalag, majd helyezze vissza megfelelően a nyomtatófejeket.</li> </ul> <p><b>FIGYELMEZTETÉS:</b> Miután beállította a nyomtatót, ne nyissa ki a nyomtatófej rögzítőzárját, ha nincs erre vonatkozó utasítás.</p> <ul style="list-style-type: none"> <li>– Ellenőrizze, hogy a nyomtatóhoz való megfelelő HP nyomtatófejeket használja-e.</li> <li>– Ha a probléma továbbra is fennáll, lépjen kapcsolatba a HP ügyfélszolgálatával. További információ: <a href="#">HP-támogatás 66. oldal.</a></li> </ul>

## Nyomtatófej bejáratásának állapotjelzői

- A **Hiba** és a **Figyelem** jelzőfény villog.





Ok	Megoldás
<p>A nyomtató elérte a bejáratások maximális engedélyezett számát.</p>	<p>Segítségért forduljon a HP ügyfélszolgálatához. További információ: <a href="#">HP-támogatás 66. oldal.</a></p>

## Hiba jelzőfény, Figyelem jelzőfény és Folytatás jelzőfény

- A **Nyomtatófej** és a **Hiba** jelzőfény nem világít.

A **Figyelem** és a **Folytatás** jelzőfény gyorsan villog.




Ok	Megoldás
Az alábbiak egyike fordulhatott elő: <ul style="list-style-type: none"><li>– A nyomtató nyomtatási feladatot fogad, azonban azt észleli, hogy nincs papír az adagolótálcában.</li><li>– Elakadt a papír.</li></ul>	<ul style="list-style-type: none"><li>– Töltsön be papírt, majd nyomja meg a <b>Folytatás</b> gombot () a nyomtatás folytatásához.</li></ul> <p>A papír betöltésével kapcsolatos információkért lásd: <a href="#">Töltsön papírt a nyomtatóba 11. oldal.</a></p> <ul style="list-style-type: none"><li>– Szüntesse meg az elakadást, majd nyomja meg a <b>Folytatás</b> gombot () a nyomtatás folytatásához.</li></ul> <p>További információ: <a href="#">Elakadások és papíradagolási problémák 47. oldal.</a></p>

- A **Figyelem** jelzőfény nem világít.

A **Nyomtatófej** jelzőfények, a **Hiba** jelzőfény és a **Folytatás** jelzőfény gyorsan villog.



Ok	Megoldás
A nyomtató patronrtartója elakadt.	<p>Nyissa ki az elülső ajtót, majd a nyomtatófej szervizajtóját, és győződjön meg arról, hogy a nyomtatófej retesze megfelelően le van zárva, és a patronrtartó nincs elakadva. Csúsztassa a patronrtartót a nyomtató jobb oldalára, ha szükséges. Zárja be az elülső ajtót és a nyomtatófej szervizajtóját, majd a nyomtatás folytatásához nyomja meg a <b>Folytatás</b> gombot (). További információk: <a href="#">Elakadások és papíradagolási problémák 47. oldal.</a></p> <p><b>FIGYELMEZTETÉS:</b> Miután beállította a nyomtatót, ne nyissa ki a nyomtatófej rögzítőzárját, ha nincs erre vonatkozó utasítás.</p>

- A **Hiba** jelzőfény nem világít.

A **Figyelem** jelzőfény villog.

A kezelőpanelen lévő többi jelzőfény nem változik.



Ok	Megoldás
A nyomtató hibaállapotban van.	<p>Állítsa alaphelyzetbe a nyomtatót a következő lépésekkel:</p> <ol style="list-style-type: none"> <li>1. Kapcsolja ki a nyomtatót.</li> <li>2. Húzza ki a tápkábelt.</li> <li>3. Várjon egy percet, majd csatlakoztassa újra a tápkábelt.</li> <li>4. Kapcsolja be a nyomtatót.</li> </ol> <p>Ha a probléma továbbra is fennáll, lépjen kapcsolatba a HP ügyfélszolgálatával.</p>

## Tintarendszer karbantartása

A **Figyelem** jelzőfény világít.

A **Hiba** és a **Folytatás** jelzőfény nem világít.



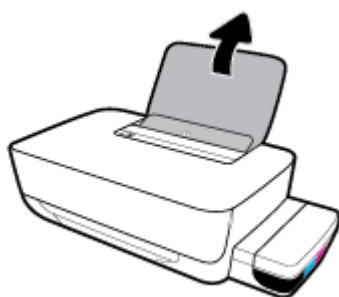
Ok	Megoldás
Egy vagy több tintatartály tintaszintje alacsony, vagy a tintarendszer karbantartása szükséges.	<p>A hiba elhárításához tegye a következőket:</p> <ul style="list-style-type: none"> <li>• Ellenőrizze a tintatartályokat, és ha szükséges, töltsön be tintát. További információk a tintatartályok újratöltéséről: <a href="#">A tintatartályok feltöltése 34. oldal</a>.</li> <li>• Teljesen nyissa ki a nyomtatófej fedelét, majd azonnal zárja le. Ez a folyamat hozzájárul a tinta felhalmozódásához, és fenntartja a legjobb nyomtatási minőséget a nyomtató teljes élettartama során.</li> </ul> <p><b>FIGYELMEZTETÉS:</b> Miután beállította a nyomtatót, ne nyissa ki a nyomtatófej rögzítőzárját, ha nincs erre vonatkozó utasítás.</p>

# Töltsön papírt a nyomtatóba

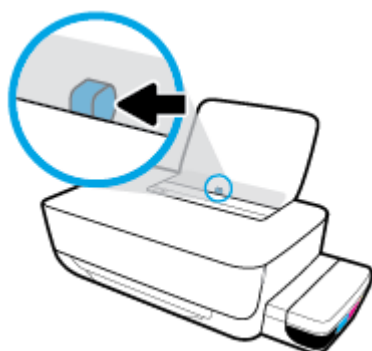
A folytatáshoz válasszon papírméretet.

## Teljes méretű papír betöltése

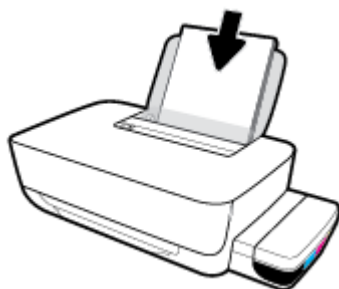
1. Emelje fel az adagolótálcát.



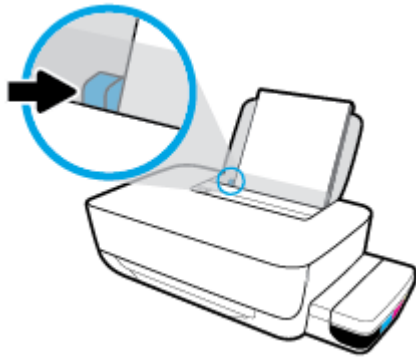
2. Csúsztassa el a papírszélesség-szabályzót balra.



3. Helyezzen be egy köteget papírt az adagolótálcába a rövidebb oldallal lefelé és a nyomtatandó oldallal felfelé, majd a köteget ütközésig csúsztassa le.



4. Tolja a papírszélesség-beállítót jobbra ütközésig, egészen a papír széléig.

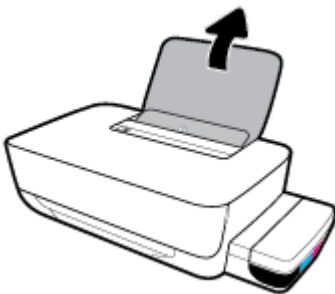


5. Húzza ki a kimeneti tálcát és a tálcahosszabbítót.

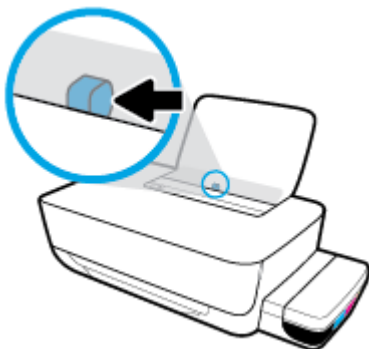


### Kisméretű papír betöltése

1. Emelje fel az adagolótálcát.



2. Csúsztassa el a papírszélesség-szabályzót balra.

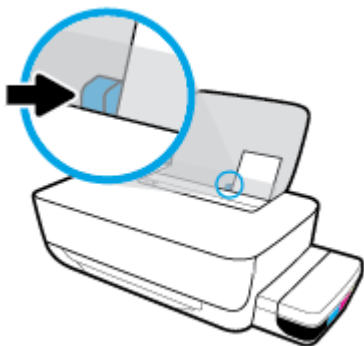




3. Helyezzen be egy köteg kis méretű papírt (például fotópapírt) az adagolótálca jobb szélére a rövidebb oldallal lefelé és a nyomtatandó oldallal felfelé, majd a köteget ütközésig csúsztassa le.



4. Tolja a papírszélesség-beállítót jobbra ütközésig, egészen a papír széléig.

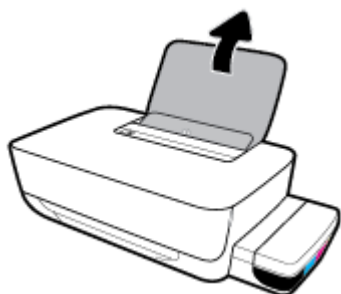


5. Húzza ki a kimeneti tálcát és a tálcahosszabbítót.

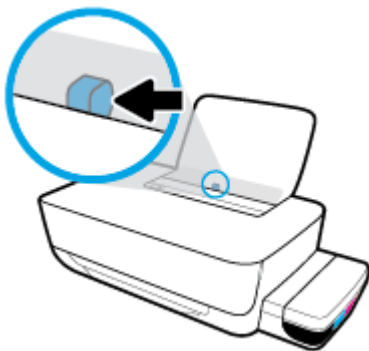


### Borítékok betöltése

1. Emelje fel az adagolótálcát.

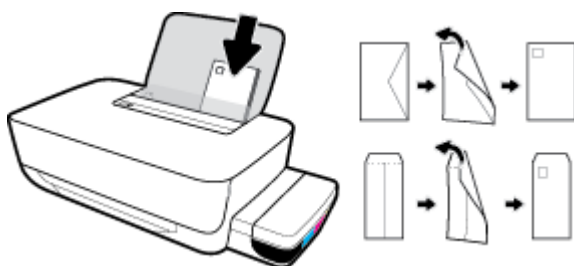


2. Csúsztassa el a papírszélesség-szabályzót balra.

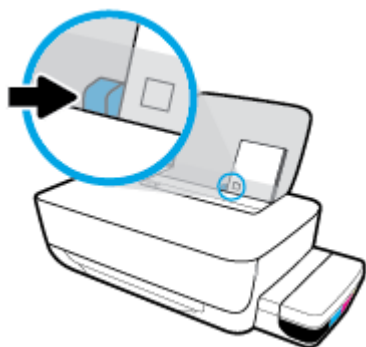


3. Helyezzen egy vagy több borítékot az adagolótálca jobb szélére, majd csúsztassa le a borítékköteget ütközésig.

A nyomtatandó oldalnak felfelé kell néznie. Olyan boríték esetén, amelyen a hosszú élnél van a hajtóka, helyezze be a borítékot függőlegesen, a hajtókával a bal oldalon, és lefelé nézve. Olyan boríték esetén, amelyen a rövid élnél van a hajtóka, helyezze be a borítékot függőlegesen, a hajtókával felfelé, és lefelé nézve.



4. Tolja a papírszélesség-szabályzót jobbra ütközésig, egészen a borítékköteg széléig.



5. Húzza ki a kimeneti tálcát és a tálcahosszabbítót.



# Útmutató a papírokról

A nyomtató a legtöbb irodai papírtípust támogatja. A legjobb, ha több papírtípust tesztel, mielőtt nagyobb mennyiséget vásárol. Használjon HP papírt az optimális nyomtatási minőség érdekében. A HP papírokkal kapcsolatos további információkért keresse fel a HP webhelyét a [www.hp.com](http://www.hp.com) címen.



A HP ColorLok emblémával ellátott sima papírokat javasol a gyakran használt dokumentumok nyomtatásához. Minden ColorLok emblémával ellátott papírtípus esetében külön tesztek garantálják, hogy azok megfelelnek a megbízhatósággal és a nyomtatási minőséggel szemben támasztott magas követelményeknek, és hogy a velük létrehozott nyomatok ragyogóak, élénk színűek, a fekete szín mélyebb, valamint a nyomat gyorsabban szárad, mint a hagyományos, sima papírok esetében. A legnagyobb papírgyártó vállalatok számos súlyú és méretű, ColorLok emblémával ellátott papírtípust kínálnak.

Ez a rész a következő témaköröket tárgyalja:

- [Nyomtatáshoz javasolt papírok](#)
- [HP papírkellékek rendelése](#)

## Nyomtatáshoz javasolt papírok

A HP a legjobb nyomtatási minőség biztosítása érdekében a kifejezetten az adott típusú feladathoz készült HP papírok használatát javasolja.

Országtól/térségtől függően néhány papírtípus esetleg nem szerezhető be.

### Fotónyomtatás

- **HP Premium Plus fotópapír**

A HP Premium Plus fotópapír a HP legjobb minőségű fotópapírja a legjobb fényképek számára. A HP Premium Plus fotópapír használatával azonnal száradó, gyönyörű képeket nyomtathat, amelyeket így azonnal meg is oszthat. A papír számos különféle méretben, többek között A4, 8,5 x 11 hüvelyk, 4 x 6 hüvelyk (10 x 15 cm), 5 x 7 hüvelyk (13 x 18 cm) méretben, valamint kétféle, fényes vagy félfényes felülettel kapható. Ideális keretezéshez, bemutatáshoz, legjobb fényképei ajándékozásához, valamint speciális fotóprojektekhez. A HP Premium Plus fotópapír egyedülálló, professzionális minőségű és tartós képeket eredményez.

- **HP speciális fotópapír**

Ez a fényes fotópapír azonnal száradó felületű, így nem fenyeget az elkenődés veszélye. Ellenálló a vízzel, a foltokkal, az ujjlenyomattal és a nedvességgel szemben. A kinyomtatott képek a boltban előhívott fotókéhoz hasonló hatásúak lesznek. A papír több méretben, köztük A4, 8,5 x 11 hüvelyk, 10 x 15 cm (4 x 6 hüvelyk), 13 x 18 cm (5 x 7 hüvelyk) méretben kapható. Savmentes összetételének köszönhetően a dokumentumok tartósabbak.

- **HP közösleges fotópapír**

Nyomtassa színes pillanatfelvételeit olcsón alkalmi fényképek nyomtatására tervezett papírra. Ez a kedvező árú fotópapír a könnyű kezelhetőség érdekében gyorsan szárad. Bármely tintasugaras nyomtatóban használva éles, tiszta képeket eredményez. Fényes kivitelben, több méretben is kapható, többek között A4, 8,5 x 11 hüvelyk, 5 x 7 hüvelyk és 4 x 6 hüvelyk (10 x 15 cm) méretben. Savmentes összetételének köszönhetően a dokumentumok tartósabbak.

- **HP Photo Value csomagok**

A HP Photo Value csomagok az eredeti HP tintapatronokat és a HP speciális fotópapírt kényelmes módon együtt teszik elérhetővé, így időt takaríthat meg, és nem kell találgatnia, hogy mit használjon HP nyomtatójához a laborminőségű fotónyomtatásnál. Az eredeti HP tinták és a HP speciális fotópapírok együttes használatra vannak tervezve, így a fényképek mindig tartósak és élettel teliek. Kiválóan alkalmas egy egész vakációt megőrzítő fényképsorozat vagy több, megosztani kívánt nyomat kinyomtatására.

## Üzleti dokumentumok

- **HP Premium prezentációs papír 120 g matt vagy HP professzionális papír 120, matt**

Ez a papír nehéz, mindkét oldalon matt papír, amely kiválóan alkalmas bemutatók, üzleti ajánlatok és jelentések, illetve hírlevelek nyomtatásához. A minőségi megjelenés érdekében nehéz anyagú.

- **HP brosúrapapír 180 g, fényes vagy HP professzionális papír 180, fényes**

Ezek a papírok a kétoldalas használat érdekében mindkét oldalon fényes felületűek. Mindkét papírtípus tökéletes választás közel fotóminőségű reprodukciók és olyan üzleti grafikák készítéséhez, amelyek jelentések címlapján, különleges bemutatókon, prospektusokon, szórólapokon és naptárakon szerepelnek.

- **HP brosúrapapír 180 g, matt vagy HP professzionális papír 180, matt**

Ezek a papírok a kétoldalas használat érdekében mindkét oldalon matt felületűek. Mindkét papírtípus tökéletes választás közel fotóminőségű reprodukciók és olyan üzleti grafikák készítéséhez, amelyek jelentések címlapján, különleges bemutatókon, prospektusokon, szórólapokon és naptárakon szerepelnek.

## Mindennapi nyomtatás

A mindennapi nyomtatáshoz ajánlott mindegyik papír a ColorLok technológiával sötétebb feketétet és élénkebb színeket nyújt.

- **HP fényes fehér tintasugaras papír**

A HP fényes fehér tintasugaras papírral magas szíkontraszt és szövegélesség érhető el. Átlátszatlansága megfelel a kétoldalas színes használathoz, mivel nincs áttűnés, ezért kiválóan alkalmas hírlevelekhez, beszámolókhöz és szórólapokhoz.

- **HP nyomtatópapír**

A HP nyomtatópapír egy csúcsmínőségű multifunkciós papír. Használata megfoghatóbb küllemű és tapintású nyomatot eredményez, a szokásos multifunkciós vagy másolópapírokra nyomtatott dokumentumokkal szemben. Savmentes összetételének köszönhetően a dokumentumok tartósabbak.

- **HP irodai papír**

A HP irodai papír csúcsmínőségű multifunkciós papír. Kiválóan alkalmas másolatok, vázlatok, emlékeztetők és egyéb, mindennap használt dokumentumok készítésére. Savmentes összetételének köszönhetően a dokumentumok tartósabbak.

- **HP irodai újrahasznosított papír**

A HP irodai újrahasznosított papír kiváló minőségű, többcélú papír, amely 30%-ban újrahasznosított rostokból készül.

## HP papírkellékek rendelése

A nyomtató a legtöbb irodai papírtípust támogatja. Használjon HP papírt az optimális nyomtatási minőség érdekében.

HP papírok és egyéb kellékek beszerzéséhez látogasson el a [www.hp.com](http://www.hp.com) weboldalra. A HP webhelyének egyes részei egyelőre csak angol nyelven érhetők el.

A HP ColorLok emblémával ellátott sima papírokat javasol a gyakran használt dokumentumok nyomtatásához és másolásához. A ColorLok emblémával ellátott papírtípusok esetében külön tesztek garantálják, hogy azok megfelelnek a megbízhatósággal és a nyomtatási minőséggel szemben támasztott magas követelményeknek, és hogy a használatukkal létrehozott dokumentumok ragyogó, élénk színűek, a fekete szín mélyebb, valamint a nyomat gyorsabban szárad, mint a hagyományos, sima papírok esetében. A legnagyobb papírgyártó vállalatok számos súlyú és méretű, ColorLok emblémával ellátott papírtípust kínálnak.

## Nyissa meg a HP nyomtatószoftvert (Windows)

A HP nyomtatószoftver telepítését követően kattintson duplán a nyomtató ikonjára az asztalon, vagy tegye az alábbiak valamelyikét a nyomtatószoftver megnyitásához:

- **Windows 10:** A számítógép asztalán kattintson a **Start** gombra, az alkalmazáslistából válassza a **HP** lehetőséget, majd válassza ki a nyomtató nevét megjelenítő ikont.
- **Windows 8,1:** Kattintson a kezdőképernyő bal alsó sarkában megjelenő lefelé nyílbillentyűre, majd válassza ki a nyomtató nevét.
- **Windows 8:** Kattintson a jobb gombbal a kezdőképernyő egy üres területére, kattintson a **Minden alkalmazás** elemre az alkalmazássávon, majd válassza ki a nyomtató nevét.
- **Windows 7:** A számítógép asztalán kattintson a **Start** gombra, válassza a **Minden program** lehetőséget, majd a **HP** elemet, kattintson a nyomtató mappájára, és válassza ki a nyomtató nevét megjelenítő ikont.



### MEGJEGYZÉS:

- Ha még nem telepítette a HP nyomtatószoftvert, írja be az [123.hp.com](http://123.hp.com) címet egy webböngészőbe a számítógépén, majd töltsse le és telepítse a HP nyomtatószoftvert.
  - Használhatja a HP nyomtatószoftver CD lemezét (ha tartozék), vagy letöltheti a szoftvert a [www.support.hp.com](http://www.support.hp.com) webhelyről.
-

## Alvó üzemmód

Energiatakarékossági okokból a nyomtató használaton kívül automatikusan alvó üzemmódra vált. Tartsa szem előtt az alvó üzemmóddal kapcsolatos következő lényeges szempontokat:

- Az áramhasználat alvó üzemmódban kevesebb.
- A nyomtató kezdeti beállítása után a nyomtató alvó módba lép, ha 5 percig inaktív állapotban van.
- Alvó üzemmódban a **Tápellátás** gomb jelzőfénye elhalványul, a nyomtató kezelőpaneljének többi jelzőfénye pedig nem világít.
- Ha megnyom egy gombot a kezelőpanelen, vagy elküld egy nyomtatási feladatot, azzal felébreszti a nyomtatót az alvó üzemmódból.

## Csendes mód

A Csendes mód a nyomtatás lassításával csökkenti az ezzel járó zajt a nyomtatási minőség fenntartása mellett. A Csendes mód csak sima papíron, **Normál** nyomtatási minőség melletti nyomtatás esetén működik. A nyomtatással járó zaj csökkentéséhez kapcsolja be a Csendes módot. Normál sebességgel való nyomtatáshoz kapcsolja ki a Csendes módot. A Csendes mód alapértelmezés szerint ki van kapcsolva.



**MEGJEGYZÉS:** Ha Csendes módban sima papírra a **Piszkozat** vagy **Legjobb** nyomtatási minőség használatával nyomtat, illetve ha fényképeket vagy borítékokat nyomtat, a nyomtató úgy működik, mintha ki lenne kapcsolva a Csendes mód.

### A Csendes mód be- vagy kikapcsolása a nyomtatószoftverből (Windows)

1. Nyissa meg a HP nyomtatószoftvert. További információ: [Nyissa meg a HP nyomtatószoftvert \(Windows\) 18. oldal.](#)
2. Kattintson a **Csendes mód** fülre.
3. Kattintson a **Be** vagy a **Ki** lehetőségre.
4. Kattintson a **Beállítás mentése** lehetőségre.

### A Csendes mód be- vagy kikapcsolása a nyomtatószoftverből (OS X és macOS)

1. Nyissa meg a következőt: HP Utility.



**MEGJEGYZÉS:** Az HP Utility program az **Applications** (Alkalmazások) mappa **Utilities** (Segédprogramok) almappájában található.)

2. Válassza ki a nyomtatót.
3. Kattintson az **Csendes mód** gombra.
4. Válassza a **Be** vagy a **Ki** lehetőséget.
5. Kattintson az **Alkalmazás most** gombra.



## Automatikus kikapcsolás

Az áramfogyasztás csökkentésének elősegítése érdekében a funkció automatikusan kikapcsolja a nyomtatót 2 órányi inaktivitást követően. **Az Automatikus kikapcsolás teljesen kikapcsolja a nyomtatót, ezért a tápkapcsoló gombbal kell visszakapcsolnia azt.** Ha a nyomtató támogatja ezt az energiatakarékosági funkciót, a nyomtató képességeitől és kapcsolati beállításaitól függően az Automatikus kikapcsolás engedélyezése vagy letiltása automatikusan történik. Amikor az Automatikus kikapcsolás le van tiltva, a nyomtató továbbra is [Alvó üzemmód 19. oldal](#) módba lép 5 perc inaktivitás után, hogy csökkentse az áramfogyasztást.

- Az Automatikus kikapcsolás mindig engedélyezve van, ha a nyomtató nem csatlakozik hálózathoz vagy faxhoz.
- Az Automatikus kikapcsolás le van tiltva, ha a nyomtató vezeték nélküli vagy Wi-Fi Direct szolgáltatása be van kapcsolva, illetve ha nyomtató faxolási, USB- vagy Ethernet-hálózati funkciója fax-, USB- vagy Ethernet-hálózati kapcsolatot létesít.

---

## 3 Nyomtatás

- [Nyomtatás a számítógépről](#)
- [Tipppek a sikeres nyomtatáshoz](#)

# Nyomtatás a számítógépről

- [Dokumentumok nyomtatása](#)
- [Fényképek nyomtatása](#)
- [Borítékok nyomtatása](#)
- [Nyomtatás a Maximum dpi beállítással](#)

## Dokumentumok nyomtatása

Dokumentumok nyomtatása előtt ellenőrizze, hogy töltött-e be papírt az adagolótálcába, és nyitva van-e a kimeneti tálca. További információk a papír betöltéséről: [Töltsön papírt a nyomtatóba 11. oldal](#).

### Dokumentum nyomtatása (Windows)

1. Válassza a **Nyomtatás** lehetőséget a szoftverben.
2. Ellenőrizze, hogy a nyomtató ki van-e választva.
3. Kattintson a gombra, ami megnyitja a **Tulajdonságok** párbeszédablakot.

Az alkalmazástól függően ez a gomb lehet a **Tulajdonságok**, a **Beállítások**, a **Nyomtatóbeállítások**, a **Nyomtató tulajdonságai**, a **Nyomtató** vagy a **Tulajdonságok**.

4. Válassza ki a megfelelő beállításokat a **Nyomtatási parancsikonok** vagy a **Nyomtatási parancsikon** lapon.

A további nyomtatási beállítások módosításához kattintson az egyéb fülekre.

További nyomtatási tippek: [Tippek a nyomtató beállításához 30. oldal](#).



**MEGJEGYZÉS:** Ha módosítja a papírméret beállítását, győződjön meg arról, hogy megfelelő papírt töltött-e be a bemeneti tálcába.

5. A **Tulajdonságok** párbeszédpanel bezárásához kattintson az **OK** gombra.
6. A nyomtatás elindításához kattintson a **Nyomtatás** vagy az **OK** gombra.

### Dokumentumok nyomtatása (OS X és macOS)

1. A szoftver **Fájl** menüjében válassza a **Nyomtatás** parancsot.
2. Ellenőrizze, hogy a nyomtató ki van-e választva.
3. Adja meg a nyomtatási beállításokat.

Ha nem jelennek meg a beállítások a Nyomtatás párbeszédpanelen, kattintson a **Részletek megjelenítése** lehetőségre.

- Válassza ki a megfelelő papírméretet a **Papírméret** előugró menüben.



---

**MEGJEGYZÉS:** Ha módosítja a papírméret beállítását, győződjön meg arról, hogy megfelelő papírt töltött be.

---

- a tájolást,
- a méretezést.

4. Kattintson a **Nyomtatás** gombra.

### Nyomtatás a lap mindkét oldalára (Windows)

1. Válassza a **Nyomtatás** lehetőséget a szoftverben.
2. Ellenőrizze, hogy a nyomtató ki van-e választva.
3. Kattintson a gombra, ami megnyitja a **Tulajdonságok** párbeszédablakot.

Az alkalmazástól függően ez a gomb lehet a **Tulajdonságok**, az **Opciók**, a **Nyomtatóbeállítások**, a **Nyomtató tulajdonságai**, a **Nyomtató** vagy a **Tulajdonságok**.

4. A **Nyomtatási parancsikonok** vagy a **Nyomtatási parancsikon** lapon válassza a **Kétoldalas (duplex) nyomtatás** parancsikonot, majd válasszon egy beállítást a **Manuális nyomtatás mindkét oldalra** legördülő listából.

A további nyomtatási beállítások módosításához kattintson az egyéb fülekre.

További nyomtatási tippek: [Tippek a nyomtató beállításához 30. oldal](#).



---

**MEGJEGYZÉS:** Ha módosítja a papírméret beállítását, győződjön meg arról, hogy megfelelő papírt töltött-e be a bemeneti tálcába.

---

5. A **Tulajdonságok** párbeszédpanel bezárásához kattintson az **OK** gombra.
6. A nyomtatás elindításához kattintson a **Nyomtatás** vagy az **OK** gombra.

### Nyomtatás a lap mindkét oldalára (OS X és macOS)

1. A szoftver **Fájl** menüjében válassza a **Nyomtatás** parancsot.
2. A Nyomtatás párbeszédpanelen válassza a **Papírkezelés** elemet az előugró menüből, és állítsa az **Oldalsorrend** beállítást **Normál** értékre.
3. A **Nyomtatandó oldalak** beállításnál válassza a **Csak páratlan** értéket.
4. Kattintson a **Nyomtatás** gombra.
5. Valamennyi páratlan oldal kinyomtatását követően távolítsa el a dokumentumot a kimeneti tálcáról.
6. Töltse be újra a dokumentumot, így a dokumentum vége, amelyet a nyomtató kiadott, most visszakerül a nyomtatóba, és a dokumentum üres oldala a nyomtató eleje felé néz.
7. A Nyomtatás párbeszédpanelen menjen vissza a **Papírkezelés** előugró menühöz, és állítsa az oldalsorrendet **Normál**, a nyomtatandó oldalak beállítást pedig **Csak páratlan** értékre.
8. Kattintson a **Nyomtatás** gombra.

## Fényképek nyomtatása

Fényképek nyomtatása előtt ellenőrizze, hogy töltött-e be fotópapírt az adagolótálcába, és nyitva van-e a kimeneti tálcá. További információk a papír betöltéséről: [Töltsön papírt a nyomtatóba 11. oldal](#).

### Fénykép nyomtatása fotópapírra (Windows)

1. Válassza a **Nyomtatás** lehetőséget a szoftverben.
2. Ellenőrizze, hogy a nyomtató ki van-e választva.
3. Kattintson a gombra, ami megnyitja a **Tulajdonságok** párbeszédablakot.


Az alkalmazástól függően ez a gomb lehet a **Tulajdonságok**, a **Beállítások**, a **Nyomtatóbeállítások**, a **Nyomtató tulajdonságai**, a **Nyomtató** vagy a **Tulajdonságok**.

4. Válassza ki a megfelelő beállításokat a **Nyomtatási parancsikonok** vagy a **Nyomtatási parancsikon** lapon.

A további nyomtatási beállítások módosításához kattintson az egyéb fülekre.

További nyomtatási tippek: [Tipppek a nyomtató beállításához 30. oldal](#).


---

 **MEGJEGYZÉS:** Ha módosítja a papírméret beállítását, győződjön meg arról, hogy megfelelő papírt töltött-e be a bemeneti tálcába.

---

5. A **Tulajdonságok** párbeszédpanel bezárásához kattintson az **OK** gombra.
6. A nyomtatás elindításához kattintson a **Nyomtatás** vagy az **OK** gombra.

---

 **MEGJEGYZÉS:** A nyomtatás befejezését követően vegye ki a fel nem használt fotópapírt az adagolótálcából. A fotópapírt úgy tárolja, hogy ne hullámosodjon fel, mert ez ronthatja a nyomtatás minőségét.

---


### Fényképek nyomtatása a számítógépről (OS X és macOS)

1. A szoftver **Fájl** menüjében válassza a **Nyomtatás** parancsot.
2. Ellenőrizze, hogy a nyomtató ki van-e választva.
3. Adja meg a nyomtatási beállításokat.

Ha nem jelennek meg a beállítások a Nyomtatás párbeszédpanelen, kattintson a **Részletek megjelenítése** lehetőségre.

- Válassza ki a megfelelő papírméretet a **Papírméret** előugró menüben.

---

 **MEGJEGYZÉS:** Ha módosítja a papírméret beállítását, győződjön meg arról, hogy megfelelő papírt töltött be.

---

- a tájolást,
4. Az előugró menüben válassza a **Papírtípus/minőség** lehetőséget, majd válassza a következő beállításokat:

- **Papírtípus:** A megfelelő fotópapírtípus
  - **Minőség:** Válassza azt a beállítást, amely a legjobb minőséget vagy a maximális dpi értéket biztosítja.
  - Kattintson a **Színbeállítások** háromszögre, majd válassza ki a **Fénykép feljavítása** megfelelő beállítását.
    - **Ki:** nem alkalmaz módosításokat a képre.
    - **Be:** automatikus fókuszálást végez a képen; kis mértékben beállítja a kép élességét.
5. Szükség szerint válasszon ki bármilyen más nyomtatási beállítást, majd kattintson a **Nyomtatás** gombra.

## Borítékok nyomtatása

Borítékok nyomtatása előtt ellenőrizze, hogy töltött-e be borítékot az adagolótálcába, és nyitva van-e a kimeneti tálca. Az adagolótálcába egy vagy több borítékot is betölthet. Ne használjon fényes vagy dombornyomott borítékot, sem olyat, amelyen kapcsok vagy ablakok vannak. További információk a borítékok betöltéséről: [Töltsön papírt a nyomtatóba 11. oldal.](#)



**MEGJEGYZÉS:** A borítékra történő nyomtatáshoz olvassa el a használt alkalmazás dokumentációjában a szövegformázásokkal kapcsolatos tudnivalókat.

### Boríték nyomtatása (Windows)

1. A szoftver **Fájl** menüjében kattintson a **Nyomtatás** parancsra.
2. Ellenőrizze, hogy a nyomtató ki van-e választva.
3. Kattintson a gombra, ami megnyitja a **Tulajdonságok** párbeszédablakot.  
Az alkalmazástól függően ez a gomb lehet a **Tulajdonságok**, a **Beállítások**, a **Nyomtatóbeállítások**, a **Nyomtató tulajdonságai**, a **Nyomtató** vagy a **Tulajdonságok**.
4. Válassza ki a megfelelő beállításokat a **Nyomtatási parancsikonok** vagy a **Nyomtatási parancsikon** lapon.  
A további nyomtatási beállítások módosításához kattintson az egyéb fülekre.  
További nyomtatási tippek: [Tippek a nyomtató beállításához 30. oldal.](#)




- MEGJEGYZÉS:** Ha módosítja a papírméret beállítását, győződjön meg arról, hogy megfelelő papírt töltött-e be a bemeneti tálcába.
5. A **Tulajdonságok** párbeszédpanel bezárásához kattintson az **OK** gombra.
  6. A nyomtatás elindításához kattintson a **Nyomtatás** vagy az **OK** gombra.

### Borítékok nyomtatása (OS X és macOS)

1. A szoftver **Fájl** menüjében válassza a **Nyomtatás** parancsot.
2. Ellenőrizze, hogy a nyomtató ki van-e választva.

3. A **Papírméret** előugró menüben válassza ki a megfelelő borítékméretet.

Ha nem jelennek meg a beállítások a Nyomtatás párbeszédpanelen, kattintson a **Részletek megjelenítése** lehetőségre.

 **MEGJEGYZÉS:** Ha módosítja a papírméret beállítását, győződjön meg arról, hogy megfelelő papírt töltött be.

4. Az előugró menüben válassza a **Papírtípus/minőség** lehetőséget, majd győződjön meg arról, hogy a papírtípus beállítása **Sima papír**.
5. Kattintson a **Nyomtatás** gombra.

## Nyomtatás a Maximum dpi beállítással

A maximális dpi érték használatával kiváló minőségű, éles képeket nyomtathat fotópapírra.

A maximum dpi módban történő nyomtatás több időt vesz igénybe, s nagyobb szabad lemezterületet igényel.

A támogatott nyomtatási felbontásokért látogasson el a nyomtató támogatási webhelyére a [www.support.hp.com](http://www.support.hp.com) címen.

### Nyomtatás maximális dpi módban (Windows)

1. Válassza a **Nyomtatás** lehetőséget a szoftverben.
2. Ellenőrizze, hogy a nyomtató ki van-e választva.
3. Kattintson a gombra, ami megnyitja a **Tulajdonságok** párbeszédablakot.  
Az alkalmazástól függően ez a gomb lehet a **Tulajdonságok**, a **Beállítások**, a **Nyomtatóbeállítások**, a **Nyomtató tulajdonságai**, a **Nyomtató** vagy a **Tulajdonságok**.
4. Válassza ki a megfelelő lehetőségeket.

#### Windows 10, Windows 8.1 és Windows 8

- Kattintson a **Paper/Quality** fülre. A **Papírméret** legördülő listából válassza ki a megfelelő papírméretet. A **Papírtípus** legördülő listából válassza ki a megfelelő papírtípust.
- Kattintson a **Speciális** fülre, majd válassza a **Nyomtatás Maximum dpi módban** lehetőséget.

#### Windows 7

- Kattintson a **Paper/Quality** fülre. A **Hordozó** legördülő listában kattintson a megfelelő papírtípusra.
- Kattintson a **Speciális** gombra. A **Papírméret** legördülő listából válassza ki a megfelelő papírméretet. A **Nyomtató lehetőségei** területen válassza az **Igen** lehetőséget a **Nyomtatás Maximum dpi módban** legördülő listából. Ezután kattintson az **OK** gombra a **Speciális beállítások** párbeszédpanel bezárásához.

További nyomtatási tippek: [Tippek a nyomtató beállításához 30. oldal](#).

5. Erősítse meg a tájolást az **Elrendezés** lapon, majd kattintson az **OK** gombra a nyomtatáshoz.

## Nyomtatás a legnagyobb felbontással (OS X és macOS)

1. A szoftver **Fájl** menüjében válassza a **Nyomtatás** parancsot.
2. Ellenőrizze, hogy a nyomtató ki van-e választva.
3. Adja meg a nyomtatási beállításokat.

Ha nem jelennek meg a beállítások a Nyomtatás párbeszédpanelen, kattintson a **Részletek megjelenítése** lehetőségre.

- Válassza ki a megfelelő papírméretet a **Papírméret** előugró menüben.



**MEGJEGYZÉS:** Ha módosítja a papírméret beállítását, győződjön meg arról, hogy megfelelő papírt töltött be.

---

- a tájolást,
4. Az előugró menüben válassza a **Papírtípus/minőség** lehetőséget, majd válassza a következő beállításokat:
    - **Papírtípus:** A megfelelő papírtípus
    - **Minőség:** **Maximum dpi**
  5. Adja meg a többi kívánt nyomtatási beállítást, majd kattintson a **Print** (Nyomtatás) gombra.



## Tippek a sikeres nyomtatáshoz

A sikeres nyomtatáshoz a HP nyomtatófejeknek megfelelően kell működniük, a festéktartályoknak megfelelő mennyiségű tintát kell tartalmazniuk, a papírt megfelelően kell betölteni, a nyomtatón pedig a megfelelő beállításokat kell alkalmazni.

- [Nyomtatófejvel és tintával kapcsolatos tippek](#)
- [Tippek a papír betöltéséhez](#)
- [Tippek a nyomtató beállításához](#)

### Nyomtatófejvel és tintával kapcsolatos tippek

- Használjon eredeti HP nyomtatófejeket.
- A fekete és a háromszínű nyomtatófejeket is megfelelően helyezze be.  
További információ: [Nyomtatófej-hibák kijavítása 53. oldal](#).
- Ellenőrizze, megfelelő-e a tintaszint a tintatartályokban, így meggyőződhet róla, hogy elég tinta van-e bennük.  
További információ: [Tintaszintek 33. oldal](#).
- Ha a nyomtatás minősége elfogadhatatlan, további információ itt olvasható: [Nyomtatási problémák 57. oldal](#).



**MEGJEGYZÉS:** Az eredeti HP nyomtatófejeket és tintát HP nyomtatókhoz és papírokhoz tervezték és ezekhez tesztelték, hogy minden esetben kiváló minőségű eredményt biztosítsanak.

A HP nem tudja szavatolni a nem HP termékek minőségét és megbízhatóságát. A nem HP-termékek használatából eredő javítási vagy szervizigényre a készülék jótállása nem terjed ki.

### Tippek a papír betöltéséhez

- Egy köteg papírt (ne csak egyetlen papírlapot) töltsön be. A kötegben lévő valamennyi papírnak azonos méretűnek és típusúnak kell lennie, ellenkező esetben papírelakadás történhet.
- A papírt a nyomtatandó oldalával felfelé helyezze be.
- Ügyeljen arra, hogy az adagolótálcába tett papírok simák legyenek, és a széleik ne legyenek meggyűrődve vagy beszakadva.
- Minden papírtípushoz és papírmérethez gondosan állítsa be az adagolótálca papírvezetőit. A papírszélesség-beállító ne hajlítsa meg az adagolótálcában található papírt.  
További információ: [Töltsön papírt a nyomtatóba 11. oldal](#).

## Tippek a nyomtató beállításához

### Tippek a nyomtató beállításához (Windows)

- Az alapértelmezett nyomtatóbeállítások módosításához a HP nyomtatószoftver megnyitása után kattintson a **Nyomtatás** lehetőségre, majd a **Beállítások megadása** elemre. A nyomtatószoftver megnyitásával kapcsolatos információkért lásd: [Nyissa meg a HP nyomtatószoftvert \(Windows\) 18. oldal.](#)
- Nyomtatási parancsikonokkal lerövidítheti a kívánt nyomtatási beállítások megadásához szükséges időt. A nyomtatási parancsikonok tárolják az adott feladathoz megfelelő beállításokat, így egyetlen kattintással beállíthatja az összes lehetőséget. Egy parancsikon használatához lépjen a **Nyomtatási parancsikonok** vagy a **Nyomtatási parancsikon** lapra, válassza ki a kívánt parancsikont, majd kattintson az **OK** gombra.

Új nyomtatási parancsikon hozzáadásához adja meg a kívánt beállításokat a **Papír/minőség**, az **Elrendezés** vagy a **Speciális** lapon, kattintson a **Nyomtatási parancsikonok** vagy a **Nyomtatási parancsikon** fülre, kattintson a **Mentés másként** lehetőségre, írjon be egy nevet, majd kattintson az **OK** gombra.

Nyomtatási parancsikon törléséhez jelölje ki azt, majd kattintson a **Törlés** elemre.



**MEGJEGYZÉS:** Nem törölheti az alapértelmezett nyomtatási parancsikonokat.

- A papír és a papírtálca beállításainak megértéséhez lásd:
  - **Papírméret:** Válassza ki az adagolótálcába helyezett papír méretét.
  - **Papírforrás:** Válassza ki a papírtálcát, amelybe betöltötte a papírt.
  - **Papírtípus** vagy **Hordozó:** Válassza ki a használt papírtípust.
- A színes vagy fekete-fehér beállítások megértéséhez lásd:
  - **Szín:** Az összes patronból használja a tintát a színes nyomatokhoz.
  - **Fekete-fehér** vagy **Csak fekete tintával:** Csak fekete tintát használ a normál vagy gyengébb minőségű fekete-fehér nyomatokhoz.
  - **Kiváló minőségű szürkeárnyalatok:** A színes és a fekete patronokból is használ tintát a fekete és a szürke árnyalatok szélesebb tartományával rendelkező, kiváló minőségű fekete-fehér nyomatok létrehozásához.
- A nyomtatási minőség beállításainak megértéséhez lásd:

A nyomtatási minőség mértékegysége a nyomtatási felbontás, vagyis a négyzethüvelykenkénti képpontszám (dpi). A magasabb dpi-érték tisztább és részletesebb nyomatokat eredményez, de csökkenti a nyomtatás sebességét, és több tintát használhat.

  - **Vázlat:** Általában akkor használatos alacsonyabb dpi-érték, amikor alacsony a tintaszint, vagy nincs szükség magas minőségű nyomatokra.
  - **Normál:** Megfelelő a legtöbb nyomtatási feladathoz.
  - **Legjobb:** A **Normál** beállításnál nagyobb dpi-érték.

- **Nyomtatás a legnagyobb felbontással (DPI):** A nyomtatási minőség legmagasabb elérhető dpi-beállítása.
- **HP Real Life technológiák:** Ez a funkció simítja és élesíti a képeket és grafikákat a jobb nyomtatási minőség érdekében.
- Az oldal- és az elrendezésbeállítások megértéséhez lásd:
  - **Tájéolás:** A függőleges nyomatokhoz válassza az **Álló**, a vízszintes nyomatokhoz pedig a **Fekvő** beállítást.
  - **Manuális nyomtatás mindkét oldalra:** A papír mindkét oldalára nyomtatáshoz fordítsa meg kézzel a lapokat, miután az egyik oldal ki lett nyomtatva.
    - **Átfordítás a hosszú oldal mentén:** Válassza ezt a lehetőséget, ha a papír mindkét oldalára nyomtatáskor a hosszú oldal mentén szeretné a papírt átfordítani.
    - **Átfordítás a rövid oldal mentén:** Válassza ezt a lehetőséget, ha a papír mindkét oldalára nyomtatáskor a rövid oldal mentén szeretné a papírt átfordítani.
  - **Ismertetőfüzet elrendezése** vagy **Füzet:** Lehetővé teszi többoldalas dokumentumok nyomtatását füzetként. Két oldalt nyomtat a lapok mindkét oldalára, amelyek ezt követően füzetté hajthatók ketté.
    - **Kötés a bal oldalon** vagy **Füzet-Kötés a bal oldalon:** A kötési oldal a bal oldalon jelenik meg, miután füzetté hajtogatta a lapokat. Akkor válassza ezt a beállítást, ha balról jobbra olvas.
    - **Kötés a jobb oldalon** vagy **Füzet-Kötés a jobb oldalon:** A kötési oldal a jobb oldalon jelenik meg, miután füzetté hajtogatta a lapokat. Akkor válassza ezt a beállítást, ha jobbról balra olvas.
  - **Szegély nélküli** vagy **Oldalszegélyek:** Lehetővé teszi szegélyek hozzáadását az oldalakhoz, vagy azok eltávolítását, ha egy dokumentum nyomtatásakor több oldalt nyomtat egy lapra.
  - **Oldalak laponkénti elrendezése:** Segít meghatározni az oldalak sorrendjét, ha egy dokumentum nyomtatásakor több oldalt nyomtat egy lapra.
  - **Nyomtatandó oldalak:** Lehetővé teszi csak a páros oldalak vagy csak a páratlan oldalak nyomtatását, illetve az összes oldal nyomtatását.
  - **Fordított oldalsorrend** vagy **Oldalsorrend:** Lehetővé teszi, hogy az oldalakat az elejétől a végéig, vagy fordított sorrendben nyomtassa ki.

### Tippek a nyomtató beállításához (OS X és macOS)

- A Nyomtatás párbeszédpanelen használja a **Papírméret** előugró menüt a nyomtatóba betöltött papír méretének kiválasztásához.
- A Nyomtatás párbeszédpanelen válassza ki a **Papírtípus/minőség** előugró menüt, ezután pedig a megfelelő papírtípust és nyomtatási minőséget.
- Ha a fekete-fehér dokumentumot kizárólag fekete tintával szeretné kinyomtatni, válassza a **Papírtípus/minőség** lehetőséget az előugró menüből, és a Szín előugró menüből válassza a **Szürkeárnyaltos** lehetőséget.

---

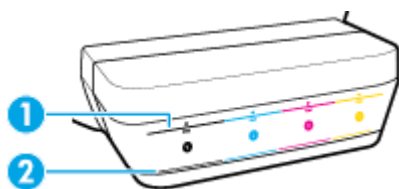
## 4 Tinta és nyomtatófej kezelése

Ez a rész a következő témaköröket tárgyalja:

- [Tintaszintek](#)
- [A tintatartályok feltöltése](#)
- [Nyomtatási kellékek rendelése](#)
- [A nyomtatófejek \(nyomtatópatronok\) cseréje](#)
- [Nyomtatás csak fekete tintával](#)
- [Tipppek a tinta és a nyomtatófej használatához](#)
- [A nyomtató áthelyezése](#)

## Tintaszintek

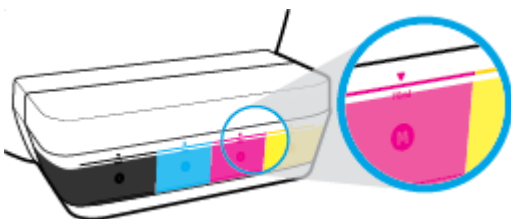
A tintatartályokon lévő tintaszint-vonalak használatával állapíthatja meg, mikor kell feltölteni a tartályokat és mennyi tintát kell beleönteni.



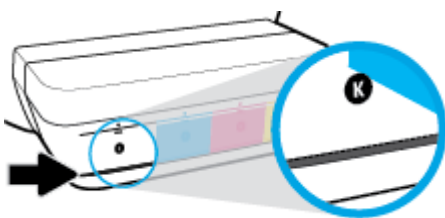
1	Maximum vonal: A tényleges tintaszint nem lehet a maximum vonal felett.
2	Minimum vonal: A tényleges tintaszint nem lehet a minimum vonal alatt.

A tartályok feltöltésekor hasonlítsa össze a tintalack színét a tartály színével, és feltöltés után megfelelő módon zárja le a tintatartályok gumidugóit.

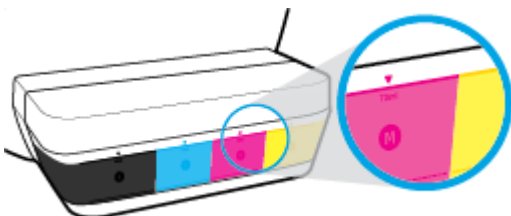
Az egyes tintatartályokban a tintaszint kicsivel a maximum feltöltési vonal alatt lesz, amikor először feltölti a tartályokat.




Ha a napi nyomtatások során azt látja, hogy a tintaszint eléri a minimum vonalat, töltsse fel a tartályt a megfelelő tintával. Ha úgy nyomtat, hogy a tinta szintje a minimum vonal alatt van, ez károsíthatja a nyomtatót.



Amikor újratölti a tintatartályokat, csak a maximum vonalig töltsse fel tintával. Ha a maximum vonal fölé feltölti, ez szivárgást okozhat.

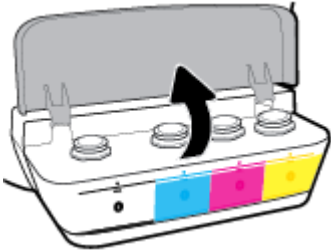


 **MEGJEGYZÉS:** Ha nem megfelelően és/vagy nem megfelelő HP-tintával tölti fel a tintatartályokat, az ebből eredő javítási vagy szervizigényre a készülék jótállása nem terjed ki.

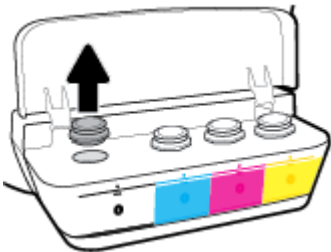
# A tintatartályok feltöltése

## A tintatartályok feltöltése

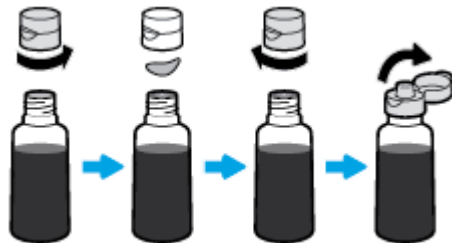
1. Emelje fel a tartály fedelét.



2. Az újratöltéshez vegye ki a dugaszt a tintatartályból.

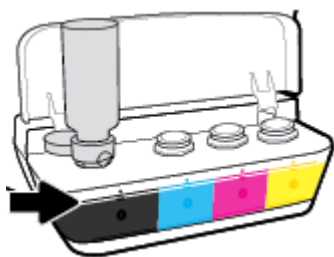


3. Csavarással távolítsa el a tintapalack dugaszát, vegye le a lezárást a palackról, tegye vissza a dugaszt a palackra, majd húzással nyissa ki a dugasz felső részét.



4. Tartsa a tintapalackot a tartály nyílásán, és töltsse fel a tintatartályt a maximum vonalig, tovább ne. Ha a tinta nem folyik le azonnal, vegye le, majd tegye vissza a palackot a tartályra.

**⚠ VIGYÁZAT!** A művelet során ne nyomja össze a tintapalackot.



**📝 MEGJEGYZÉS:** Ha maradt még tinta a palackban, tárolja a palackot függőleges helyzetben, hűvös, száraz helyen.

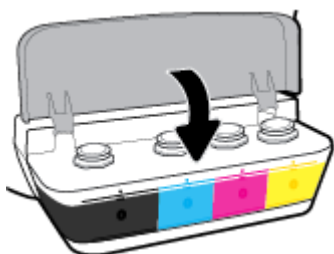


5. Szorosan zárja le a tintatartályt.



6. A többi tintatartály feltöltéséhez ismétlje meg a 2 - 5 lépést.

7. Csukja le a tintatartály fedelét.



### Óvintézkedések a tintapalackok használatához

A tintapalackok sikeres használata érdekében vegye figyelembe a következő tippeket:

- A tintapalackokat gyermekek elől el kell zárni.
- Csak akkor nyissa ki a tintapalackot, amikor fel szeretné tölteni a tintatartályokat.

- A tinta kiszivárgásának megelőzése érdekében ne döntse meg, rázza vagy nyomja össze a tartályt, amikor az nyitva van.
- Hűvös, sötét helyen tárolja a tintapalackokat.



## Nyomtatási kellékek rendelése

Tintapalackok rendelése előtt szemrevételezéssel ellenőrizze a címkéket a tintapalackokon, és keresse meg rajtuk a számot.

Ha eredeti HP kellékanyagokat kíván rendelni a nyomtatóhoz, látogasson el a következő helyre: [www.hp.com/buy/supplies](http://www.hp.com/buy/supplies). Kérésre válasszon országot/térséget, és a kérdések segítségével válassza ki a nyomtatóhoz szükséges tintapalackokat.



---

**MEGJEGYZÉS:** A tintapalackok online rendelése nem minden országban és régióban lehetséges. Ha az adott országban/térségben ez a lehetőség nem érhető el, a helyi HP viszonteladónál vásárolva értesülhet a kellékadatokról, és tájékoztató listát is nyomtathat.


---

# A nyomtatófejek (nyomtatópatronok) cseréje

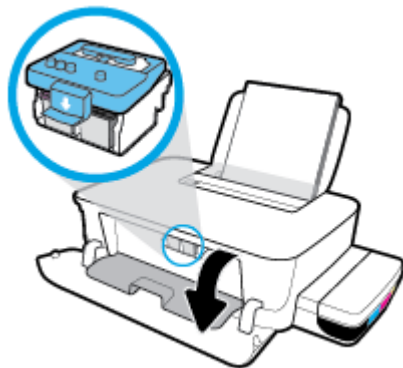
## A nyomtatófejek (nyomtatópatronok) cseréje

1. Ellenőrizze, hogy a készülék be van-e kapcsolva.
2. Távolítsa el a nyomtatófejet.
  - a. Nyissa ki a nyomtató elülső ajtaját.



- b. Nyissa ki a nyomtatófej szervizajtaját. Tartsa nyomva a **Folytatás** gombot (  ) körülbelül három másodpercig. Várja meg, amíg a patrontartó középre ér és megáll.

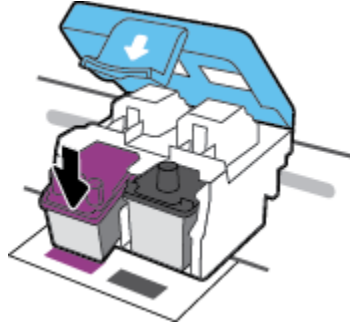
**FIGYELMEZTETÉS:** A jelen szakaszban foglalt utasítások csak itt alkalmazhatóak. Miután beállította a nyomtatót, ne nyissa ki a nyomtatófej rögzítőzárját, ha nincs erre vonatkozó utasítás.



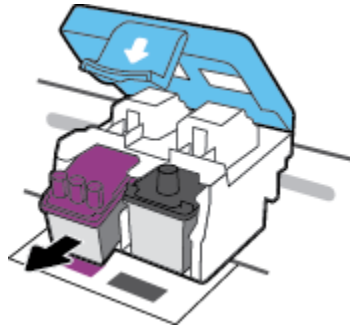
- c. Nyomja le a nyomtatófej reteszét a kinyitáshoz.



- d. Nyomja le a nyomtatófejet, hogy kilazuljon a tartójából.

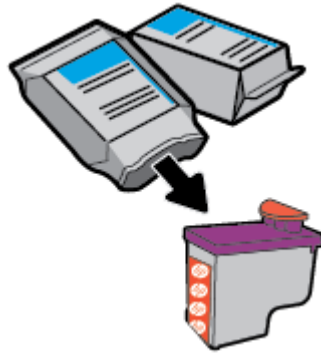


- e. Távolítsa el a lecserélni kívánt nyomtatófejet a foglalatból.

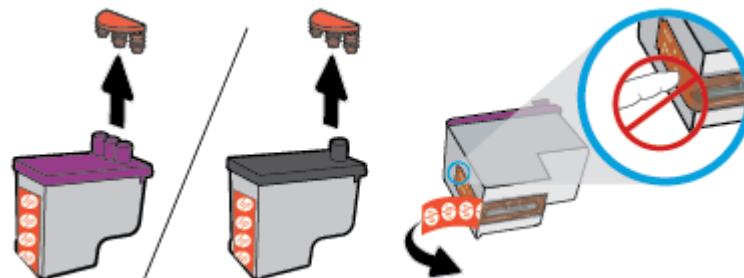



3. Helyezzen be egy új nyomtatófejet.

- a. Csomagolja ki a nyomtatófejet.

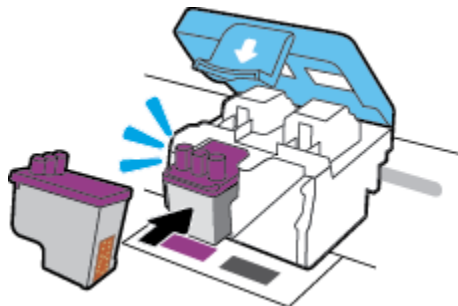


- b. Távolítsa el a dugaszt a nyomtatófej tetejéről és a műanyag védőszalagot az érintkezőkről.

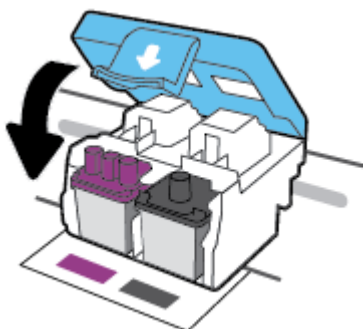


 **MEGJEGYZÉS:** Ne érjen hozzá a nyomtatófej elektromos érintkezőihez.

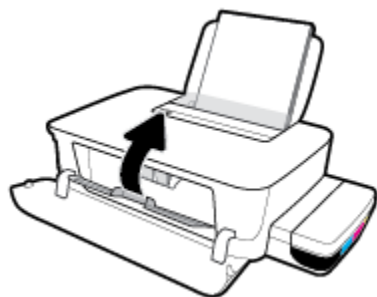
- c. Csúsztassa a nyomtatófejet a nyílásba, amíg a helyére nem kattann.



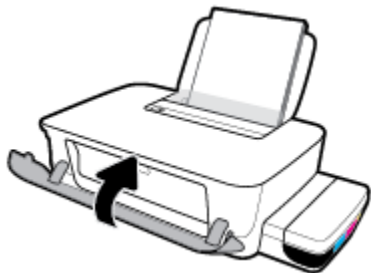
- d. Ismételje meg a 2d–3c lépéseket a másik nyomtatófej kicseréléséhez.
- e. Zárja le a nyomtatófej rögzítőzárját. A problémák, például a patronartató elakadásának elkerülése érdekében győződjön meg róla, hogy a nyomtatófej retesze megfelelően van lezárva.




- f. Zárja be a nyomtatófej hozzáférési ajtaját.



- g.** Zárja be a nyomtató elülső ajtaját.



---

 **MEGJEGYZÉS:** A HP nyomtatószoftver figyelmezteti, hogy igazítsa a nyomtatófejeket, amikor az új nyomtatófejek behelyezése után nyomtatni kíván. Az igazítással kapcsolatos további információkért lásd: „A nyomtatófejek igazítása”, [Nyomtatási problémák 57. oldal](#).

---

# Nyomtatás csak fekete tintával

Mielőtt csak fekete tintával nyomtatna, ellenőrizze a tényleges tintaszinteket mindegyik tartályban, nincsenek-e a minimum tintavonalak alatt. Ha úgy nyomtat, hogy a tinta szintje a minimum vonal alatt van bármelyik tartályban, ez károsíthatja a nyomtatót.

## Nyomtatás csak fekete tintával(Windows)

1. Válassza a **Nyomtatás** lehetőséget a szoftverben.
2. Ellenőrizze, hogy a nyomtató ki van-e választva.
3. Kattintson arra a gombra, amelyik megnyitja a **Tulajdonságok** párbeszédpanelét.

Az alkalmazástól függően ez a gomb lehet a **Tulajdonságok**, a **Beállítások**, a **Nyomtatóbeállítások**, a **Nyomtató tulajdonságai**, a **Nyomtató** vagy a **Testreszabás**.

4. Válassza ki a megfelelő lehetőségeket.

### Windows 10 és Windows 8.1

- a. Kattintson a **Papír/minőség** fülre.
- b. A **Szürkeárnyaltos nyomtatás** területen válassza a **Csak fekete tinta** lehetőséget a listából, majd kattintson az **OK** gombra.

### Windows 8 és Windows 7

- a. Az **Elrendezés** vagy a **Papír/minőség** lapon kattintson a **Speciális** gombra a **Speciális beállítások** párbeszédpanel megnyitásához.
- b. Válassza a **Csak fekete tinta** lehetőséget a **Szürkeárnyaltos nyomtatás** legördülő listából, majd kattintson az **OK** gombra.

## Nyomtatás csak fekete tintával(OS X és macOS)

1. A szoftver **Fájl** menüjében válassza a **Nyomtatás** parancsot.
2. Ellenőrizze, hogy a nyomtató ki van-e választva.
3. Adja meg a nyomtatási beállításokat.

Ha nem jelennek meg a beállítások a Nyomtatás párbeszédpanelen, kattintson a **Részletek megjelenítése** lehetőségre.



**MEGJEGYZÉS:** A beállítások helye alkalmazásonként változhat.

4. Az előugró menüben válassza a **Színillesztés**, majd a **Gyártó egyeztetése** lehetőséget.
5. Az előugró menüből válassza a **Paper Type/Quality** (Papírtípus/minőség) lehetőséget.
6. A **Színbeállítások** menüben válassza a **Szürkeárnyaltos** lehetőséget, majd kattintson a **Nyomtatás** lehetőségre.

# Tippek a tinta és a nyomtatófej használatához

## A nyomtatófejjel kapcsolatos tippek

A nyomtatófejek használata során vegye figyelembe a következő tippeket:

- Ahhoz, hogy megvédje a nyomtatófejeket a kiszáradástól, mindig kapcsolja ki a nyomtatót a **Tápellátás** gomb használatával, majd várja meg amíg a **Tápellátás** gomb jelzőfénye kialszik.
- A nyomtatófej csomagolását ne nyissa fel, és a szalagját ne távolítsa el, amíg készen nem áll a tintapatron behelyezésére. Ha rajta hagyja a szalagot a nyomtatófejen, azzal csökkenti a tinta elpárolgását.
- A megfelelő nyílásokba helyezze az új nyomtatófejeket. Párosítsa az adott színű és jelű nyomtatófejet a vele azonos színű és jelű nyíláshoz. Győződjön meg arról, hogy a nyomtatófejek a helyükre pattannak, majd zárja le a nyomtatófej reteszét. Miután beállította a nyomtatót, ne nyissa ki a nyomtatófej rögzítőzárját, ha nincs erre vonatkozó utasítás.
- A legjobb nyomtatási minőség érdekében végezze el a nyomtató igazítását. További információk: [Nyomtatási problémák 57. oldal](#).

## Tintával kapcsolatos tippek

A tinta használata során vegye figyelembe a következő tippeket:

- Nyomtatás előtt ellenőrizze, hogy a tintatartályok fel vannak-e töltve tintával, és a tintaszintek a minimum vonal felett vannak-e.
- Ha a tinta szintje eléri a minimális szintet, töltsse fel a festéktartályokat. Ha úgy nyomtat, hogy a tinta szintje a minimum vonal alatt van, ez károsíthatja a nyomtatót.
- Ne emelje meg a tintaszintet a maximum vonal fölé túltöltéssel vagy a nyomtató megbillentésével. A maximum vonalnál magasabb tintaszint miatt a tinta kiszivároghat vagy a tinták összekeveredhetnek.

## A nyomtató áthelyezése

A nyomtató sérülésének és a tinta szivárgásának megelőzése érdekében kövesse az alábbi utasításokat.

Ha az otthonán vagy az irodáján belül helyezi át a nyomtatót, tartsa zárva a nyomtatófej reteszét, és ne döntse meg a nyomtatót.

Ha a nyomtatót az otthonán vagy az irodáján kívülre helyezi át, látogasson el a [www.support.hp.com](http://www.support.hp.com) webhelyre, vagy lépjen kapcsolatba a HP ügyfélszolgálatával.



# 5 A nyomtató csatlakoztatása

A nyomtató rendelkezik egy hátsó nagy sebességű USB 2.0-porttal, amely a számítógéphez való csatlakoztatásra használható.

Ha a nyomtatószoftver telepítve van, a nyomtató plug-and-play eszközként működik. Ha a szoftver nincs telepítve, kövesse az alábbi lépéseket a nyomtató USB-kábellel történő csatlakoztatásához.

## A nyomtató csatlakoztatása USB-kábellel

1. Írja be az [123.hp.com](http://123.hp.com) címet a webböngészőbe a számítógépén, majd töltsse le és telepítse a HP nyomtatószoftver alkalmazást. Használhatja a HP nyomtatószoftver CD lemezét (ha tartozék), vagy letöltheti a szoftvert a következő webhelyről: [www.support.hp.com](http://www.support.hp.com).



**MEGJEGYZÉS:** Ne csatlakoztassa az USB-kábelt a nyomtatóhoz, amíg arra utasítást nem kap.

2. Kövesse a képernyőn megjelenő utasításokat. Ha a program felszólítja, csatlakoztassa a nyomtatót a számítógéphez a **Csatlakozási beállítások** képernyőn az **USB** lehetőség kiválasztásával.
3. Kövesse a képernyőn megjelenő utasításokat.

---

## 6 Megoldás keresése

Ez a rész a következő témaköröket tárgyalja:

- [Elakadások és papíradagolási problémák](#)
- [A nyomtatófejekkel kapcsolatos problémák](#)
- [Nyomtatási problémák](#)
- [A nyomtató hardverével kapcsolatos problémák](#)
- [HP-támogatás](#)


## Elakadások és papíradagolási problémák

Mit szeretne tenni?

- [A papír vagy a patrontartó elakadásának megszüntetése](#)
- [Tekintse át, hogyan kerülheti el a papírelakadásokat](#)
- [Papíradagolási problémák megoldása](#)


### A papír vagy a patrontartó elakadásának megszüntetése

<a href="#">Papírelakadással kapcsolatos problémák elhárítása.</a>	HP internetes hibaelhárítási varázsló használata Részletes útmutatás megtekintése a papírelakadás megszüntetésével és a papírral vagy a papíradagolással kapcsolatos problémák megoldásával kapcsolatban.
<a href="#">A patrontartó elakadásának megszüntetése.</a>	HP internetes hibaelhárítási varázsló használata Ha a patrontartó elakad vagy nehezen mozog, részletes útmutatást kérhet.

 **MEGJEGYZÉS:** Előfordulhat, hogy a HP internetes hibaelhárítási varázslók nem minden nyelven érhetőek el.

### A papírelakadás vagy a patrontartó elakadásának megszüntetéséhez olvassa el a Súlyban található általános utasításokat

Papírelakadások több helyen is előfordulhatnak.


 **MEGJEGYZÉS:** Ne használjon más eszközöket vagy berendezéseket az elakadt papír eltávolításához. Mindig legyen óvatos, amikor elakadt papírt távolít el a nyomtató belsejéből.

### Papírelakadás megszüntetése az adagolótálcánál

1. Nyomja meg a **Visszavonás** (X) gombot a nyomtatás megszakításához. Ha ez nem oldja meg a problémát, a következő lépések végrehajtásával manuálisan szüntesse meg a papírelakadást.
2. Finoman húzza ki a papírt az adagolótálcából.



3. Győződjön meg arról, hogy nincs idegen tárgy a papíruton, és töltsé be újra a papírt.

 **MEGJEGYZÉS:** Az adagolótálca védőlapja képes megakadályozni, hogy idegen eredetű törmelék kerüljön a papírra és komoly papírelakadást okozzon. Ne távolítsa el az adagolótálca védőlapját.

### Papírelakadás megszüntetése a kimeneti tálcánál

1. Nyomja meg a **Visszavonás** (X) gombot a nyomtatás megszakításához. Ha ez nem oldja meg a problémát, a következő lépések végrehajtásával manuálisan szüntesse meg a papírelakadást.
2. Finoman húzza ki a papírt a kimeneti tálcából.



### Papírelakadás megszüntetése vagy más tárgyak eltávolítása a nyomtatófej (patron) környékéről

1. Nyomja meg a **Visszavonás** (X) gombot a nyomtatás megszakításához. Ha ez nem oldja meg a problémát, a következő lépések végrehajtásával manuálisan szüntesse meg a papírelakadást.
2. Zárja le a kimeneti tálca hosszabbítóját, majd forgassa a kimeneti tálcát az óramutató járásával megegyező irányba a nyomtatóba való visszahelyezéséhez.

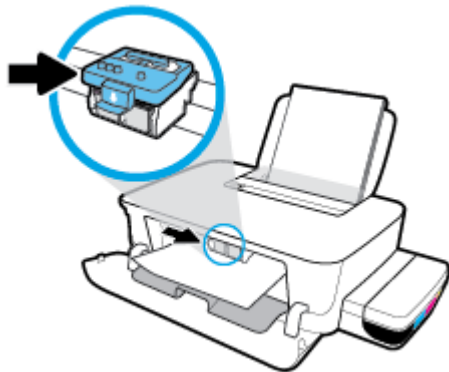


3. Nyissa ki a nyomtató elülső ajtaját.



4. Nyissa ki a nyomtatófej szervizajtaját.

5. Győződjön meg arról, hogy a patron tartó nincs elakadva.



Távolítson el minden elakadt papírt és egyéb tárgyat, amely a patron tartót akadályozza. Előfordulhat, hogy el kell csúsztatnia jobbra a patron tartót.




6. Győződjön meg arról, hogy a nyomtatófej rögzítőzárja megfelelően zárva van.

**FIGYELMEZTETÉS:** Miután beállította a nyomtatót, ne nyissa ki a nyomtatófej rögzítőzárját, ha nincs erre vonatkozó utasítás.

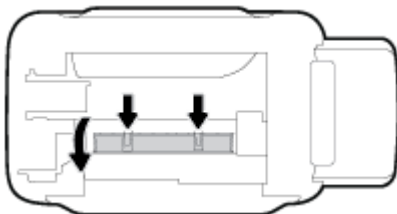
7. Csupkja be a nyomtatófej szervizajtáját, majd az elülső ajtót.
8. Húzza ki a kimeneti tálcát és a tálcahosszabbítót.



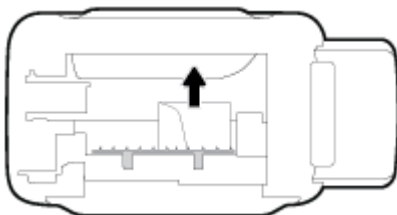
## Papírelakadás megszüntetése a nyomtató belsejében

 **MEGJEGYZÉS:** A tinta kiszivárgásának megelőzése érdekében ellenőrizze, hogy a festéktartályok kupakjai szorosan le vannak-e zárva.

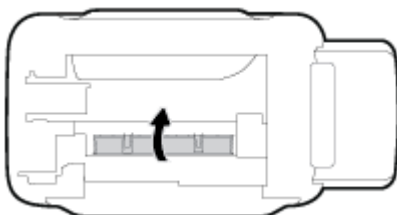
1. Nyomja meg a **Visszavonás** (X) gombot a nyomtatás megszakításához. Ha ez nem oldja meg a problémát, a következő lépések végrehajtásával manuálisan szüntesse meg a papírelakadást.
2. Kapcsolja ki a nyomtatót a **Tápellátás** gombbal (⏻).
3. Óvatosan fordítsa a hátoldalára a nyomtatót, majd keresse meg az alján található karbantartási ajtót. Húzza meg az ajtón található két fület a kinyitásához.



4. Vegye ki az elakadt papírt.



5. Csukja be a karbantartási ajtót. Finoman nyomja az ajtót a nyomtatóra, amíg mindkét retesz a helyére nem pattan.



6. Fordítsa vissza a nyomtatót, majd kapcsolja be a nyomtatót a **Tápellátás** gomb (⏻) megnyomásával.

## Tekintse át, hogyan kerülheti el a papírelakadásokat

A papírelakadás elkerülése érdekében tartsa be az alábbi szabályokat.

- Ne töltse túl az adagolótálcát, azonban a legjobb eredmények érdekében ügyeljen arra, hogy legalább 5 lap be legyen töltve.
- Mindig törekedjen rá, hogy a nyomtató por- és piszokmentes legyen. Ha nem használja, vegye ki belőle a papírt, és zárja le az adagolótálcát.
- Rendszeresen ürítse a kimeneti tálcát.

- Ügyeljen arra, hogy az adagolótálcába tett papírok simák legyenek, és a széleik ne legyenek meggyűrődve vagy beszakadva.
- Ne helyezzen egyszerre többféle típusú vagy méretű papírt az adagolótálcába; a behelyezett köteg minden lapja azonos típusú és méretű legyen.

Az optimális teljesítmény érdekében használjon HP papírt. További információk a HP papírról: [Útmutató a papírokról 15. oldal](#).

- Minden papírtípushoz és papírmérethez gondosan állítsa be az adagolótálca papírvezetőit. A papírszélesség-beállító ne hajlítsa meg az adagolótálcában található papírt.
- Ne tolja túlságosan mélyre a papírt az adagolótálcában.
- Ne töltsön be papírt, miközben a nyomtató nyomtat. Ha a nyomtatóból hamarosan kifogy a papír, várja meg, amíg a papír kifogyását jelző üzenet megjelenik, és csak ezután helyezzen be újabb papírköteget.

## Papíradagolási problémák megoldása


Milyen probléma merült fel?

- **A készülék nem húzza be a papírt az adagolótálcából**
  - Ellenőrizze, hogy van-e papír az adagolótálcában. További információ: [Töltsön papírt a nyomtatóba 11. oldal](#).
  - Minden papírtípushoz és papírmérethez gondosan állítsa be az adagolótálca papírvezetőit. A papírszélesség-beállító ne hajlítsa meg az adagolótálcában található papírt.
  - Ellenőrizze, hogy az adagolótálcában használt papír nem hajlott-e. Simítsa ki a papírt a meghajlással ellenkező irányban történő hajlítással.
  - A papírgörgők tisztítása További információ: [A papírgörgők tisztítása 51. oldal](#).
- **Az oldalak ferdék**
  - Ellenőrizze, hogy a papír az adagolótálca jobb szélére lett-e behelyezve, és hogy a papírszélesség-beállító szorosan illeszkedik-e a papír bal oldalához.
  - Csak akkor töltsön be papírt a nyomtatóba, ha az éppen nem nyomtat.
- **A készülék egyszerre több lapot húz be**
  - Minden papírtípushoz és papírmérethez gondosan állítsa be az adagolótálca papírvezetőit. A papírszélesség-beállító ne hajlítsa meg az adagolótálcában található papírt.
  - Ellenőrizze, hogy az adagolótálca nincs-e túlterhelve papírral.
  - Ellenőrizze, hogy a betöltött papírlapok nem tapadtak-e össze.
  - Az optimális teljesítmény és hatékonyság érdekében használjon HP papírt.
  - A papírgörgők tisztítása További információ: [A papírgörgők tisztítása 51. oldal](#).

## A papírgörgők tisztítása

### A papírgörgők manuális tisztítása

1. Készítse elő a következő anyagokat:

- Egy hosszú, szőszmentes vattapálcika
  - Desztillált, szűrt vagy palackozott víz (a csapvíz károsíthatja a nyomtatót)
2. Kapcsolja ki a nyomtatót a **Tápellátás** gombbal ()
  3. Húzza ki a tápkábelt a nyomtató hátuljából.
  4. Válassza le a USB-kábelt, ha eddig nem választotta le.
  5. Emelje fel az adagolótálcát.
  6. Emelje fel és tartsa meg az adagolótálca védőlapját.



**MEGJEGYZÉS:** Ne távolítsa el az adagolótálca védőlapját. Az adagolótálca védőlapja megakadályozza, hogy idegen eredetű törmelék kerüljön a papírra és komoly papírelakadást okozzon.

7. Nézzon be a nyitott adagolótálcán, és keresse meg a szürke papírgönggöket. Lehet, hogy elemlámpára lesz szüksége a terület megvilágításához.
8. Nedvesítsen be egy hosszú vattapálcikát palackozott vagy desztillált vízzel, majd csavarja ki a felesleges vizet a vattából.
9. Nyomja a pálcikát a görgőkhöz, és forgassa őket felfelé az ujjával. A pálcikát finoman a görgőkhöz nyomva távolítsa el a port és az összegyűlt szennyeződéseket.
10. Engedje le az adagolótálcát.
11. 10-15 percig hagyja száradni a görgőket.
12. Csatlakoztassa újra a tápkábelt a nyomtató hátoldalán található csatlakozóba.
13. Szükség esetén csatlakoztassa újra az USB-kábelt a nyomtatóhoz.
14. Nyomja meg a Bekapcsoló gombot a nyomtató bekapcsolásához.



# A nyomtatófejekkel kapcsolatos problémák

## Annak megállapítása, hogy probléma van-e egy nyomtatófejjel

Annak megállapításához, hogy probléma van-e egy nyomtatófejjel, ellenőrizze a **Nyomtatófej** jelzőfények állapotát. További információ: [Állapotjelző fények 7. oldal](#).



## Nyomtatófej-hibák kijavítása

**FIGYELMEZTETÉS:** A jelen szakaszban foglalt utasítások csak itt alkalmazhatók. Miután beállította a nyomtatót, ne nyissa ki a nyomtatófej rögzítőzárját, ha nincs erre vonatkozó utasítás.

Ha a nyomtatófej behelyezése után hibát tapasztal, vagy a rendszer nyomtatófejjel kapcsolatos hibaüzenetet küld, távolítsa el a nyomtatófejet, ellenőrizze, hogy a műanyag védőszalag minden nyomtatófejről el van-e távolítva, majd helyezze vissza a nyomtatófejet. Ha a probléma továbbra is fennáll, segítségért forduljon a HP ügyfélszolgálatához. További információ: [HP-támogatás 66. oldal](#).


### A nyomtatófej megfelelő behelyezésének ellenőrzése

1. Győződjön meg arról, hogy a nyomtató be van kapcsolva.
2. Zárja le a kimeneti tálca hosszabbítóját, majd forgassa a kimeneti tálcát az óramutató járásával megegyező irányba a nyomtatóba való visszahelyezéséhez.

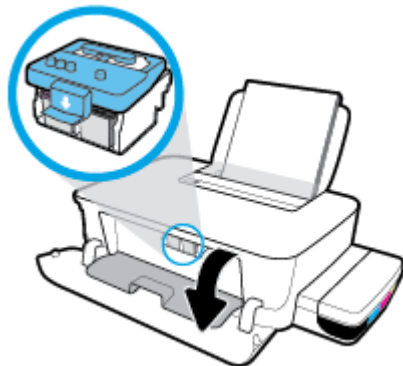


3. Vegye ki és tegye vissza a nyomtatófejet.
  - a. Nyissa ki a nyomtató elülső ajtaját.



- b. Nyissa ki a nyomtatófej szervizajtáját. Tartsa nyomva a **Folytatás** gombot (  ) körülbelül három másodpercig. Várja meg, amíg a patronartó középre ér és megáll.

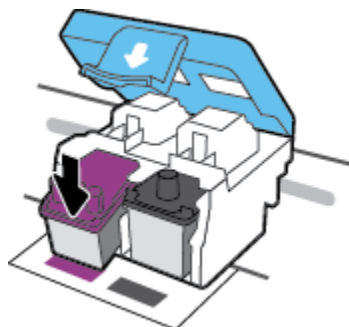
**FIGYELMEZTETÉS:** Miután beállította a nyomtatót, ne nyissa ki a nyomtatófej rögzítőzárját, ha nincs erre vonatkozó utasítás.



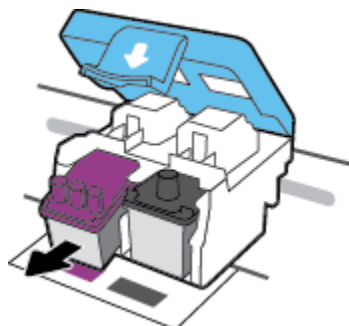
- c. Nyomja le a nyomtatófej reteszét a kinyitáshoz.



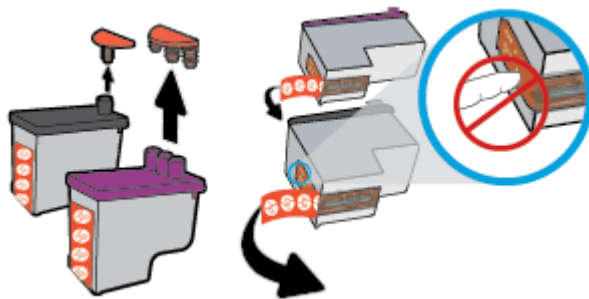
- d. Nyomja le a nyomtatófejet, hogy kilazuljon a tartójából.




- e. Vegye ki a nyomtatófejet a patronartóból.

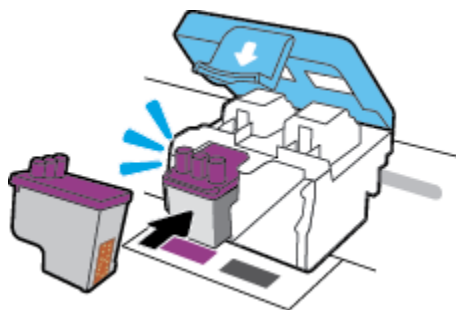


- f. Ellenőrizze, nincs-e a dugasz a nyomtatófej tetején vagy a műanyag védőszalag a nyomtatófej érintkezőin. Ha igen, távolítsa el a dugaszt és a védőszalagot a nyomtatófejről.

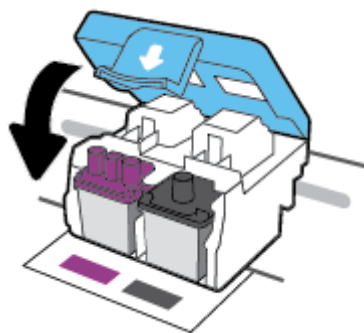


 **MEGJEGYZÉS:** Ne érjen hozzá a nyomtatófej elektromos érintkezőihez.

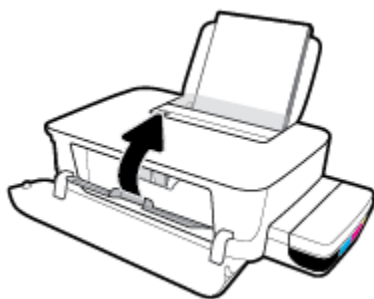
- g. Csúsztassa a nyomtatófejet a nyílásba, amíg a helyére nem kattann.



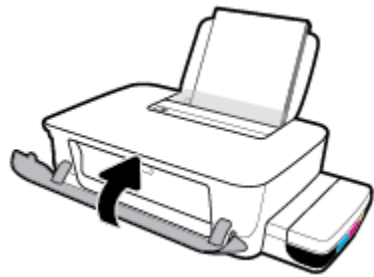
- h. Zárja le a nyomtatófej rögzítőzárját. A problémák, például a patrontartó elakadásának elkerülése érdekében győződjön meg róla, hogy a nyomtatófej retesze megfelelően van lezárva.



- i. Zárja be a nyomtatófej hozzáférési ajtaját.



- j. Zárja be a nyomtató elülső ajtaját.



4. Húzza ki a kimeneti tálcát és a tálcahosszabbítót.




# Nyomatási problémák

Mit szeretne tenni?

## Oldal sikertelen nyomtatásával kapcsolatos problémák elhárítása (nem lehet nyomtatni)

<a href="#">HP Print and Scan Doctor javítóeszköz</a>	A HP Print and Scan Doctor javítóeszköz segédprogram automatikusan megpróbálja diagnosztizálni és kijavítani a problémát. <b>MEGJEGYZÉS:</b> Ez a segédprogram csak Windows operációs rendszereken érhető el.
<a href="#">A nem nyomtatható nyomtatási feladatok hibaelhárítása.</a>	HP internetes hibaelhárítási varázsló használata Ha a nyomtató nem válaszol vagy nem nyomtat, részletes útmutatást kérhet.

 **MEGJEGYZÉS:** Előfordulhat, hogy a HP Print and Scan Doctor javítóeszköz és a HP internetes hibaelhárítási varázslók nem minden nyelven érhetőek el.

## Olvassa el a Súlyosban található általános utasításokat az olyan problémákkal kapcsolatban, amikor nem lehet nyomtatni

### Nyomatási problémák elhárítása (Windows)

Győződjön meg arról, hogy a nyomtató be van kapcsolva, és van papír az adagolótálcában. Ha még mindig nem tud nyomtatni, próbálja ki sorban a következő hibaelhárítási módszereket:

1. Ellenőrizze az esetleges hibaüzeneteket a nyomtatószoftver felületén, és hárítsa el a problémákat a képernyőn megjelenő utasításokat követve.
2. Húzza ki a számítógépből és a nyomtatóból az USB-kábelt, majd csatlakoztassa vissza.
3. Ellenőrizze, hogy a nyomtató nincs-e leállítva vagy offline állapotban.

#### Annak ellenőrzése, hogy a nyomtató nincs-e leállítva vagy offline állapotban

- a. A használt operációs rendszertől függően válassza az alábbi eljárások valamelyikét:
  - **Windows 10:** A Windows **Start** menüjében az alkalmazáslistából válassza a **Windows rendszer, Vezérlőpult** lehetőséget, majd kattintson az **Eszközök és nyomtatók megtekintése** lehetőségre a **Hardver és hang** területen.
  - **Windows 8.1 és Windows 8:** Mutasson vagy koppintson a képernyő jobb felső sarkára a gombsáv megjelenítéséhez, kattintson a **Beállítások** ikonra, kattintson vagy koppintson a **Vezérlőpult** elemre, majd kattintson vagy koppintson az **Eszközök és nyomtatók megtekintése** lehetőségre.
  - **Windows 7:** A Windows **Start** menüjében kattintson az **Eszközök és nyomtatók** elemre.
- b. Kattintson duplán vagy a jobb gombbal a nyomtatóra, és válassza a **Megtekintheti, hogy mit nyomtat az eszköz** elemet a nyomtatási sor megnyitásához.
- c. Győződjön meg arról, hogy a **Nyomtató** menü **Nyomatás felfüggesztése** vagy **Kapcsolat nélküli használat** menüpontjai mellett nem látható pipa.
- d. Ha végrehajtott valamilyen módosítást, próbálja ismét elindítani a nyomtatást.

4. Ellenőrizze, hogy a nyomtató alapértelmezett nyomtatóként van-e beállítva.

#### Annak ellenőrzése, hogy a nyomtató alapértelmezett nyomtatóként van-e beállítva

- a. A használt operációs rendszertől függően válassza az alábbi eljárások valamelyikét:
- **Windows 10:** A Windows **Start** menüjében az alkalmazáslistából válassza a **Windows rendszer, Vezérlőpult** lehetőséget, majd kattintson az **Eszközök és nyomtatók megtekintése** lehetőségre a **Hardver és hang** területen.
  - **Windows 8.1 és Windows 8:** Mutasson vagy koppintson a képernyő jobb felső sarkára a gombsáv megjelenítéséhez, kattintson a **Beállítások** ikonra, kattintson vagy koppintson a **Vezérlőpult** elemre, majd kattintson vagy koppintson az **Eszközök és nyomtatók megtekintése** lehetőségre.
  - **Windows 7:** A Windows **Start** menüjében kattintson az **Eszközök és nyomtatók** elemre.
- b. Győződjön meg arról, hogy a megfelelő nyomtató van-e alapértelmezett nyomtatóként beállítva. Az alapértelmezett nyomtató mellett egy fekete vagy zöld körben lévő pipa látható.
- c. Ha nem a megfelelő nyomtató van alapértelmezett nyomtatóként kiválasztva, kattintson a jobb gombbal a megfelelő nyomtatóra, majd válassza a **Beállítás alapértelmezett nyomtatóként** lehetőséget.
- d. Próbálja meg ismét használni a nyomtatót.

5. Indítsa újra a nyomtatásvezérlő alkalmazást.

#### A nyomtatásvezérlő alkalmazás újraindítása

- a. A használt operációs rendszertől függően válassza az alábbi eljárások valamelyikét:

##### Windows 10

- i. A Windows **Start** menüjében az alkalmazáslistából válassza a **Windows felügyeleti eszközök**, majd a **Szolgáltatások** lehetőséget.
- ii. Kattintson a jobb gombbal a **Nyomtatásisor-kezelő** elemre, majd válassza a **Tulajdonságok** parancsot.
- iii. Ellenőrizze, hogy az **Általános** lapon az **Indítás típusa** mellett az **Automatikus** lehetőség van-e kiválasztva.
- iv. Ha a szolgáltatás még nem fut, kattintson a **Start**, majd az **OK** gombra a **Szolgáltatás állapota** menüben.

##### Windows 8.1 és Windows 8

- i. Mutasson vagy koppintson a képernyő jobb felső sarkára a gombsáv megjelenítéséhez, majd kattintson a **Beállítások** ikonra.
- ii. Kattintson vagy koppintson a **Vezérlőpult** lehetőségre, majd kattintson vagy koppintson a **Rendszer és biztonság** elemre.
- iii. Kattintson vagy koppintson a **Felügyeleti eszközök** lehetőségre, majd kattintson vagy koppintson duplán a **Szolgáltatások** elemre.

- iv. Kattintson a jobb gombbal vagy érintse meg, majd tartsa az ujját a **Nyomatásisor-kezelő** elemre, végül válassza a **Tulajdonságok** parancsot.
- v. Ellenőrizze, hogy az **Általános** lapon az **Indítás típusa** mellett az **Automatikus** lehetőség van-e kiválasztva.
- vi. Ha a szolgáltatás még nem fut, kattintson vagy koppintson az **Indítás**, majd az **OK** gombra a **Szolgáltatás állapota** menüben.

### Windows 7

- i. A Windows **Start** menüjében kattintson a **Vezérlőpult**, a **Rendszer és biztonság**, majd a **Felügyeleti eszközök** elemre.
  - ii. Kattintson duplán a **Szolgáltatások** lehetőségre.
  - iii. Kattintson a jobb gombbal a **Nyomatási várólista** elemre, majd válassza a **Tulajdonságok** lehetőséget.
  - iv. Ellenőrizze, hogy az **Általános** lapon az **Indítás típusa** mellett az **Automatikus** lehetőség van-e kiválasztva.
  - v. Ha a szolgáltatás még nem fut, kattintson az **Indítás** lehetőségre, majd az **OK** gombra a **Szolgáltatás állapota** területen.
- b. Győződjön meg arról, hogy a megfelelő nyomtató van-e alapértelmezett nyomtatóként beállítva.  
Az alapértelmezett nyomtató mellett egy fekete vagy zöld körben lévő pipa látható.
- c. Ha nem a megfelelő nyomtató van alapértelmezett nyomtatóként kiválasztva, kattintson a jobb gombbal a megfelelő nyomtatóra, majd válassza a **Beállítás alapértelmezett nyomtatóként** lehetőséget.
- d. Próbálja meg ismét használni a nyomtatót.
6. Indítsa újra a számítógépet.
7. Törölje a nyomtatási sort.

### A nyomtatási sor törlése

- a. A használt operációs rendszertől függően válassza az alábbi eljárások valamelyikét:
  - **Windows 10:** A Windows **Start** menüjében az alkalmazáslistából válassza a **Windows rendszer, Vezérlőpult** lehetőséget, majd kattintson az **Eszközök és nyomtatók megtekintése** lehetőségre a **Hardver és hang** területen.
  - **Windows 8.1 és Windows 8:** Mutasson vagy koppintson a képernyő jobb felső sarkára a gombsáv megjelenítéséhez, kattintson a **Beállítások** ikonra, kattintson vagy koppintson a **Vezérlőpult** elemre, majd kattintson vagy koppintson az **Eszközök és nyomtatók megtekintése** lehetőségre.
  - **Windows 7:** A Windows **Start** menüjében kattintson az **Eszközök és nyomtatók** elemre.
- b. Kattintson duplán a nyomtató ikonjára a nyomtatási sor megnyitásához.
- c. A **Nyomtató** menüben kattintson a **Nyomatandó dokumentumok listájának törlése** vagy a **Nyomatási dokumentum törlése** parancsra, majd a parancs megerősítéséhez kattintson az **Igen** gombra.

- d. Ha még mindig vannak dokumentumok a várakozási sorban, indítsa újra a számítógépet, majd próbálkozzon ismét a nyomtatással.
- e. Ellenőrizze a nyomtatási sort, hogy az biztosan üres-e, majd ismét próbálkozzon a nyomtatással.

### Nyomtatási problémák elhárítása (OS X és macOS)

1. Ellenőrizze, nincsenek-e hibaüzenetek, és hárítsa el őket.
2. Húzza ki, majd csatlakoztassa újra az USB-kábelt.
3. Ellenőrizze, hogy a készülék nincs-e leállítva vagy offline állapotban.

#### A készülék kikapcsolt vagy offline állapotának ellenőrzése

- a. A **Rendszerbeállítások** területen kattintson a **Nyomtatók és lapolvasók** lehetőségre.
  - b. Kattintson az **Open Print Queue** (Nyomtatási sor megnyitása) gombra.
  - c. Egy nyomtatási feladat kiválasztásához kattintson a kérdéses feladatra.  
A nyomtatási feladat kezeléséhez használja a következő gombokat:
    - **Delete** (Törlés): A kiválasztott nyomtatási feladat törlése.
    - **Tartás**: Szünetelteti a kiválasztott nyomtatási feladatot.
    - **Resume** (Folytatás): Egy szüneteltetett nyomtatási feladat folytatása.
    - **Nyomtató szüneteltetése**: Szünetelteti a nyomtatási sorban lévő összes nyomtatási feladatot.
  - d. Ha végrehajtott valamilyen módosítást, próbálja ismét elindítani a nyomtatást.
4. Indítsa újra a számítógépet.

## A nyomtatási minőséggel kapcsolatos problémák megoldása

[Részletes útmutatás a legtöbb nyomtatási minőséggel kapcsolatos probléma elhárítására.](#)

A nyomtatási minőséggel kapcsolatos problémák online hibaelhárítása

## A nyomtatási minőséggel kapcsolatos problémák elhárításához olvassa el a Súgóban található általános utasításokat



**MEGJEGYZÉS:** Ahhoz, hogy megvédje a nyomtatófejeket a kiszáradástól, mindig kapcsolja ki a nyomtatót a **Tápellátás** gomb használatával, majd várja meg amíg a **Tápellátás** gomb jelzőfénye kialszik.

### A nyomtatási minőség javítása (Windows)

1. Kizárólag eredeti HP nyomtatófejet és tintát használjon
  - Ügyeljen arra, hogy minden tintatartály fel legyen töltve a minimum vonal felett.
  - Mérlegelje a tintatartályok újratöltését, amikor a tinta szintje eléri a minimum vonalat.
2. Ellenőrizze a papírtípust.



- A legjobb nyomtatási minőség érdekében használjon kiváló minőségű HP papírt, illetve a ColorLok® szabványnak megfelelő papírt. További információ: [Útmutató a papírokról 15. oldal](#).
  - Mindig ellenőrizze, hogy a nyomtatáshoz használt papír simán fekszik-e. Képek nyomtatásakor a lehető legjobb minőség elérése érdekében használjon HP Advanced fotópapírt.
  - A különleges papírokat eredeti csomagolásukban, visszazárható műanyag tasakban tárolja, lapos és vízszintes felületen, száraz, hűvös helyen. Nyomtatáskor lehetőleg csak annyi papírt vegyen elő, amennyit azonnal fel fog használni. A nyomtatás végeztével a maradék papírt tegye vissza a műanyag tasakba. Ez megakadályozza, hogy a fotópapír meggyűrődjön.
3. Ellenőrizze a nyomtatószoftvert, hogy a nyomtatási beállítások megfelelnek-e a használt papírtípushoz. További információ a nyomtatási beállításokról: [Tippek a nyomtató beállításához 30. oldal](#).
4. Végezze el a nyomtatófejek igazítását.

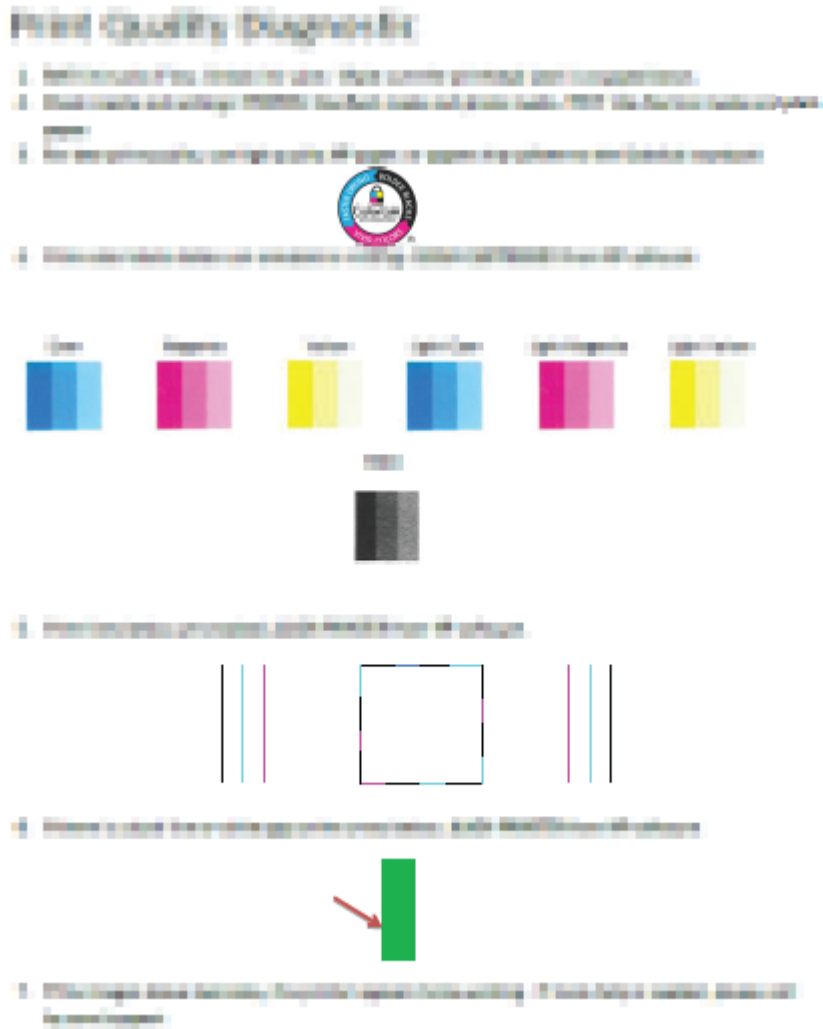
#### A nyomtatófejek igazítása

- a. Tegyen letter vagy A4-es méretű nem használt, sima fehér papírt az adagolótálcába.
  - b. Nyissa meg a nyomtatószoftver ablakot. További információ: [Nyissa meg a HP nyomtatószoftvert \(Windows\) 18. oldal](#).
  - c. A nyomtató szerszámosládájának eléréséhez a nyomtatószoftver felületén kattintson a **Nyomtatás**, majd **A nyomtató karbantartása** lehetőségre.  
Megjelenik a nyomtató eszköztára.
  - d. Az **Eszköz szolgáltatásai** lapon kattintson a **Patronok igazítása** lehetőségre.  
A nyomtató kinyomtat egy igazítási lapot.
  - e. A patron illesztéséhez kövesse a képernyőn megjelenő utasításokat. Utána hasznosítsa újra vagy dobja el a patronigazítási lapot.
5. Ha a tintatartályokban elegendő a tinta, nyomtasson ki egy diagnosztikai oldalt.

#### Diagnosztikai lap nyomtatása

- a. Tegyen letter vagy A4-es méretű nem használt, sima fehér papírt az adagolótálcába.
- b. Nyissa meg a nyomtatószoftver ablakot. További információ: [Nyissa meg a HP nyomtatószoftvert \(Windows\) 18. oldal](#).
- c. A nyomtató szerszámosládájának eléréséhez a nyomtatószoftver felületén kattintson a **Nyomtatás**, majd **A nyomtató karbantartása** lehetőségre.
- d. Diagnosztikai oldal nyomtatásához kattintson az **Eszközjelentések** lap **Diagnosztikai információk nyomtatása** elemére.

6. Tekintse át a ciánkék, bíbor, sárga és fekete mezőket és a diagnosztikai oldal más tartalmait.



7. Tisztítsa meg a nyomtatófejeket, ha a diagnosztikai oldalon a színes és fekete mezők egy része hiányzik vagy csíkos.

#### A nyomtatófejek tisztítása

**⚠ VIGYÁZAT!** Csak akkor tisztítsa a nyomtatófejeket, ha szükséges. A szükségtelen tisztítással tintát pazarol, és megrövidíti a nyomtatófejek élettartamát.

- Tegyen letter vagy A4-es méretű nem használt, sima fehér papírt az adagolótálcába.
- Nyissa meg a nyomtatószoftver ablakot. További információ: [Nyissa meg a HP nyomtatószoftvert \(Windows\) 18. oldal.](#)

- c. A **nyomtató szerszámosládájának** eléréséhez a nyomtatószoftver felületén kattintson a **Nyomtatás** , majd **A nyomtató karbantartása** lehetőségre.
  - d. Az **Eszköz szolgáltatásai** lapon kattintson a **Patronok tisztítása** lehetőségre. Kövesse a képernyőn megjelenő utasításokat.
8. Ha a minőségi problémákat a nyomtatófejek igazítása és megtisztítása sem hárította el, forduljon a HP ügyfélszolgálatához. További információ: [HP-támogatás 66. oldal](#).

### A nyomtatási minőség javítása (OS X és macOS)

1. Kizárólag eredeti HP nyomtatófejet és tintát használjon
  - Ügyeljen arra, hogy minden tintatartály fel legyen töltve a minimum vonal felett.
  - Mérlegelje a tintatartályok újratöltését, amikor a tinta szintje eléri a minimum vonalat.
2. Ellenőrizze a papírtípust.
  - A legjobb nyomtatási minőség érdekében használjon kiváló minőségű HP papírt, illetve a ColorLok® szabványnak megfelelő papírt. További információ: [Útmutató a papírokról 15. oldal](#).
  - Mindig ellenőrizze, hogy a nyomtatáshoz használt papír simán fekszik-e. Képek nyomtatásakor a lehető legjobb minőség elérése érdekében használjon HP Advanced fotópapírt.
  - A különleges papírokat eredeti csomagolásukban, visszazárható műanyag tasakban tárolja, lapos és vízszintes felületen, száraz, hűvös helyen. Nyomtatáskor lehetőleg csak annyi papírt vegyen elő, amennyit azonnal fel fog használni. A nyomtatás végeztével a maradék papírt tegye vissza a műanyag tasakba. Ez megakadályozza, hogy a fotópapír meggyűrődjön.
3. A **Nyomtatás** párbeszédpanelen győződjön meg arról, hogy megfelelő papírtípust és nyomtatási minőséget választott.
4. Végezze el a nyomtatófejek igazítását.

### A nyomtatófej beigazítása a szoftver használatával

- a. Töltsön sima, fehér letter vagy A4 méretű papírt az adagolótálcába.
- b. Nyissa meg a következőt: HP Utility.



**MEGJEGYZÉS:** Az HP Utility program az **Applications** (Alkalmazások) mappa **Utilities** (Segédprogramok) almappájában található.)

- c. Az ablak bal oldalán található eszközlístából válassza ki a nyomtatót.
  - d. Kattintson az **Igazítás** parancsra.
  - e. Kattintson a **Beigazítás** lehetőségre, és kövesse a képernyőn megjelenő utasításokat.
  - f. Kattintson a **Minden beállítás** lehetőségre az **Információ és támogatás** panelre való visszatéréshez.
5. Nyomtasson egy tesztoldalt.

### Tesztoldal nyomtatása

- a. Töltsön sima, fehér letter vagy A4 méretű papírt az adagolótálcába.
- b. Nyissa meg a következőt: HP Utility.



**MEGJEGYZÉS:** Az HP Utility program az **Applications** (Alkalmazások) mappa **Utilities** (Segédprogramok) almappájában található.)

- c. Az ablak bal oldalán található eszközlístából válassza ki a nyomtatót.
  - d. Kattintson a **Tesztoldal** lehetőségre.
  - e. Kattintson a **Tesztoldal nyomtatása** lehetőségre, majd kövesse a képernyőn megjelenő utasításokat.
6. Ha a diagnosztikai oldalon a szöveg és a színes mezők egy része hiányzik vagy csíkos, automatikusan tisztítsa meg a nyomtatófejet.

### A nyomtatófej automatikus tisztítása

- a. Töltsön sima, fehér letter vagy A4 méretű papírt az adagolótálcába.
- b. Nyissa meg a következőt: HP Utility.



**MEGJEGYZÉS:** Az HP Utility program az **Applications** (Alkalmazások) mappa **Utilities** (Segédprogramok) almappájában található.)

- c. Az ablak bal oldalán található eszközlístából válassza ki a nyomtatót.
- d. Kattintson a **Nyomtatófejek tisztítása** lehetőségre.
- e. Kattintson a **Tisztítás** lehetőségre, és kövesse a képernyőn megjelenő utasításokat.



**VIGYÁZAT!** A nyomtatófejet csak szükség esetén tisztítsa. A felesleges tisztítás pazarolja a tintát és csökkenti a nyomtatófej élettartamát.



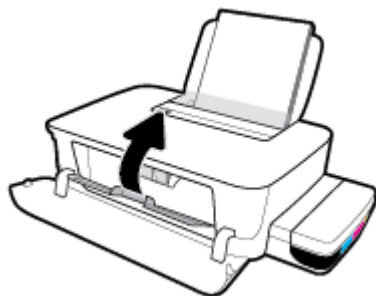
**MEGJEGYZÉS:** Ha a nyomtatás minősége a tisztítás befejezése után is elmarad a várttól, próbálkozzon a nyomtatófej beigazításával. Ha a minőségi problémákat a beigazítás és a tisztítás sem hárította el, akkor forduljon a HP-támogatáshoz. További információ: [HP-támogatás 66. oldal](#).

- f. Kattintson a **Minden beállítás** lehetőségre az **Információ és támogatás** panelre való visszatéréshez.

# A nyomtató hardverével kapcsolatos problémák

## Zárja le a nyomtatófej fedelét

- Nyomtatás előtt a nyomtatófej-fedélnek bezárva kell lennie.



## A nyomtató váratlanul leáll

- Ellenőrizze a tápellátást és a tápcsatlakozást.
- Győződjön meg arról, hogy a nyomtató tápkábele megfelelően csatlakozik egy működőképes fali aljzathoz.



**MEGJEGYZÉS:** Amikor az Automatikus kikapcsolás engedélyezett, a nyomtató 2 óra inaktivitás után automatikusan kikapcsol, hogy csökkentse az áramfogyasztást. További információ: [Automatikus kikapcsolás 21. oldal](#).

## Nyomtatóhiba megoldása

- Kapcsolja ki, majd be a nyomtatót. Ha ez nem oldja meg a problémát, forduljon a HP ügyfélszolgálatához.

## HP-támogatás

A termékekkel kapcsolatos legújabb frissítésekért és támogatási információkért látogasson el a nyomtató támogatási webhelyére a [www.support.hp.com](http://www.support.hp.com) címen. A HP online támogatási szolgálata különböző lehetőségeket biztosít a nyomtatóval kapcsolatos segítségnyújtáshoz:



**Illesztőprogramok és letöltések:** Letöltheti a legújabb szoftver-illesztőprogramokat és frissítéseket, illetve a nyomtatóhoz mellékelt termékútmutatókat és dokumentációt is.



**HP támogatási fórumok:** Látogasson el a HP támogatási fórumokra a gyakori kérdésekkel és problémákkal kapcsolatos válaszokért. Megtekinthet más HP ügyfelek által feltett kérdéseket, vagy bejelentkezhet, és közzéteheti a saját kérdéseit és megjegyzéseit.



**Hibaelhárítás:** A HP online eszközök segítségével észlelje a nyomtatóját, majd keressen ajánlott megoldásokat.

## Kapcsolatfelvétel

Ha egy probléma megoldásához egy HP technikai támogatási képviselő segítségére van szüksége, látogasson el a [Kapcsolatfelvétel a támogatással webhelyre](#). A következő kapcsolatfelvételi lehetőségek ingyenesen elérhetők a jótállással rendelkező ügyfelek számára (a jótállással nem rendelkező ügyfelek számára a HP szakemberek által biztosított támogatás díjfizetés ellenében vehető igénybe):



Online csevegés HP szakemberrel.



HP szakember hívása telefonon.

A HP ügyfélszolgálattal való kapcsolatfelvétel esetén készüljön fel arra, hogy meg kell adnia a következő adatokat és információkat:

- Terméknév (a nyomtatón található, például: HP Ink Tank 115)
- Termékszám (az elülső ajtó belső felületén található)



- Sorozatszám (a nyomtató hátulján vagy alján található)

## Nyomtató regisztrálása

A regisztrálás csupán néhány percet vesz igénybe, ezt követően azonban gyorsabb kiszolgálást, hatékonyabb ügyféltámogatást és terméktámogatási értesítéseket vehet igénybe. Ha nyomtatóját nem regisztrálta a szoftver telepítése során, a <http://www.register.hp.com> címen most megteheti.

## További jótállási lehetőségek

A nyomtatóhoz további díj ellenében bővített szolgáltatási csomagok is elérhetők. Látogasson el a [www.support.hp.com](http://www.support.hp.com) webhelyre, válassza ki a régiót/országot és a nyelvet, majd tekintse át a nyomtatójához elérhető kiterjesztett jótállási lehetőségeket.

---

# A Műszaki információk

Ez a fejezet a nyomtató műszaki adatait, valamint a hatósági nyilatkozatokat tartalmazza. Az itt található információk értesítés nélkül megváltozhatnak.

Ez a rész a következő témaköröket tárgyalja:

- [Jellemzők](#)
- [Hatósági nyilatkozatok](#)
- [Környezeti termékkezelési program](#)



# Jellemzők

További információkért látogasson el a HP támogatási webhelyére a következő címen: [www.support.hp.com](http://www.support.hp.com) .

## Rendszerkövetelmények

- A szoftver- és rendszerkövetelmények az információs fájlban találhatóak, amely a HP nyomtatószoftver CD lemezén érhető el (ha tartozék). A legújabb frissítésekért látogasson el a [www.support.hp.com](http://www.support.hp.com) webhelyre.

## Környezeti előírások

- Működési hőmérséklet ajánlott tartománya: 15°C–30°C (59°F–86°F)
- Működési hőmérséklet megengedett tartománya: 5°C–40°C (41°F–104°F)
- Páratartalom: 15–80% relatív páratartalom, nem lecsapódó 28 °C maximális harmatpont
- Tárolási hőmérséklettartomány: -40°C–60°C (-40°F–140°F)
- Erős elektromágneses mező közelében a nyomtató kimenete kissé torzult lehet
- A HP azt javasolja, hogy a lehetséges elektromágneses zajártalom elkerülése érdekében az USB-kábel ne legyen hosszabb 3 méternél

## Az adagolótálca kapacitása

- Sima papírlapok (80 g/m<sup>2</sup> [20 font]): Legfeljebb 60
- Borítékok: Legfeljebb 5
- Kartotéklapok: Legfeljebb 20
- Fotópapír: Legfeljebb 20

## Kiadótálca kapacitása

- Sima papírlapok (80 g/m<sup>2</sup> [20 font]): Legfeljebb 25
- Borítékok: Legfeljebb 5
- Kartotéklapok: Legfeljebb 20
- Fotópapír: Legfeljebb 20

## Papírméret

- A támogatott hordozóméretek teljes listáját a nyomtatószoftver tartalmazza.

## A papír tömege

- Sima papír: 64–90 g/m<sup>2</sup> (16–24 font)
- Borítékok: 75–90 g/m<sup>2</sup> (20–24 font)
- Üdvözlőkártyák: Legfeljebb 200 g/m<sup>2</sup> (legfeljebb 110 font index)
- Fotópapír: Legfeljebb 300 g/m<sup>2</sup> (145 font)

## Nyomtatási jellemzők

- A nyomtatási sebesség a dokumentum összetettségétől függ
- Módszer: igény szerinti cseppkibocsátású hőtintasugaras technológiát használó tintasugaras nyomtató
- Nyelv: PCL3 GUI

## Nyomtatási felbontás

- A támogatott nyomtatási felbontásokért látogasson el a nyomtató támogatási webhelyére a [www.support.hp.com](http://www.support.hp.com) címen.

## Hangos információk

- Ha rendelkezik internet-hozzáféréssel, akkor zajra vonatkozó információkat kaphat a [HP webhelyén](#).

## Hatósági nyilatkozatok

A nyomtató megfelel az ország/térség szabályozó hatóságai által megállapított termékkövetelményeknek.

Ez a rész a következő témaköröket tárgyalja:

- [Szabályozási modellszám](#)
- [FCC-nyilatkozat](#)
- [Európai Unióra vonatkozó hatósági nyilatkozat](#)
- [Váltóáramú külső tápegységgel rendelkező termékek](#)

### Szabályozási modellszám


Hivatalos azonosítás céljából a termék el van látva egy hatósági típuszámmal. Ez a hatósági típuszám nem tévesztendő össze sem a kereskedelmi nevekkel, sem a termékszámokkal.

### FCC-nyilatkozat

The United States Federal Communications Commission (in 47 CFR 15.105) has specified that the following notice be brought to the attention of users of this product.

This equipment has been tested and found to comply with the limits for a Class B digital device, pursuant to Part 15 of the FCC Rules. These limits are designed to provide reasonable protection against harmful interference in a residential installation. This equipment generates, uses and can radiate radio frequency energy and, if not installed and used in accordance with the instructions, may cause harmful interference to radio communications. However, there is no guarantee that interference will not occur in a particular installation. If this equipment does cause harmful interference to radio or television reception, which can be determined by turning the equipment off and on, the user is encouraged to try to correct the interference by one or more of the following measures:

- Reorient or relocate the receiving antenna.
- Increase the separation between the equipment and the receiver.
- Connect the equipment into an outlet on a circuit different from that to which the receiver is connected.
- Consult the dealer or an experienced radio/TV technician for help.

 **NOTE:** If the product has an Ethernet / LAN port with metallic casing then use of a shielded interface cable is required to comply with the Class B limits of Part 15 of FCC rules.

Modifications (part 15.21)

Any changes or modifications made to this device that are not expressly approved by HP may void the user's authority to operate the equipment.

For further information, contact: Manager of Corporate Product Regulations, HP Inc. 1501 Page Mill Road, Palo Alto, CA 94304, U.S.A.

This device complies with Part 15 of the FCC Rules. Operation is subject to the following two conditions: (1) this device may not cause harmful interference, and (2) this device must accept any interference received, including interference that may cause undesired operation.

## Európai Unióra vonatkozó hatósági nyilatkozat



A CE jelzést viselő termékek megfelelnek a vonatkozó Európai Uniós irányelveknek és a kapcsolódó harmonizált európai szabványoknak. A teljes megfelelési nyilatkozat a következő webhelyen található:

[www.hp.eu/certificates](http://www.hp.eu/certificates) (Keressen a termék típusnévére vagy hatósági típusazonosító számára (RMN), amely a hatósági címkén található.)

A hatósági ügyek kapcsolattartója a HP Deutschland GmbH (HQ-TRE, 71025, Boeblingen, Németország).

## Váltóáramú külső tápegységgel rendelkező termékek

A termék CE-megfelelése kizárólag a HP által biztosított, CE jelzésű váltóáramú tápegység használata esetén biztosított.

## Környezeti termékkezelési program

A HP elkötelezett az iránt, hogy termékei ne csak kiváló minőségűek, de környezetbarátak is legyenek. Ezt a terméket az újrahasznosítási elvek szerint tervezték. A készülékhez a lehető legkevesebb anyagot használták fel a megfelelő működés és megbízhatóság biztosítása mellett. A különböző anyagok könnyen elkülöníthetőek. A rögzítők és egyéb csatlakozások könnyen megtalálhatók, elérhetők és eltávolíthatók mindennapi szerszámok használatával. A legfontosabb alkatrészek gyorsan elérhetők a hatékony szétszerelés és javítás érdekében.

További információk a HP Commitment to the Environment (környezetvédelmi) webhelyén találhatók:

[www.hp.com/hpinfo/globalcitizenship/environment](http://www.hp.com/hpinfo/globalcitizenship/environment)

- [Környezetkímélő ötletek](#)
- [Az Európai Unió Bizottságának 1275/2008 sz. rendelete](#)
- [Papír](#)
- [Műanyagok](#)
- [Biztonsági adatlapok](#)
- [Újrahasznosítási program](#)
- [A HP tintasugaras kellékeinek újrahasznosítási programja](#)
- [Teljesítményfelvétel](#)
- [Hulladékkezelési tájékoztató a felhasználók számára](#)
- [Hulladékártalmatlanítás, Brazília](#)
- [Vegyianyagok](#)
- [Korlátozás alá eső anyagok jelenlétét jelző jelölésekre vonatkozó nyilatkozat \(Tajvan\)](#)
- [A veszélyes anyagok/elemek táblázata, valamint azok tartalmának ismertetése \(Kína\)](#)
- [Veszélyes anyagokra vonatkozó korlátozás \(India\)](#)
- [Nyilatkozat a veszélyes anyagok korlátozásáról \(Törökország\)](#)
- [EPEAT](#)
- [SEPA ökcímke – felhasználói információk \(Kína\)](#)
- [Nyomtatókra, faxokra és fénymásolókra vonatkozó kínai energiacímke](#)

### Környezetkímélő ötletek

A HP folyamatosan dolgozik azon, hogy ügyfelei a segítségével csökkentsék ökológiai lábnyomukat. A HP környezetvédelmi kezdeményezéseiről a HP környezetvédelmi programjainak és kezdeményezéseinek webhelyén olvashat bővebben.

[www.hp.com/hpinfo/globalcitizenship/environment/](http://www.hp.com/hpinfo/globalcitizenship/environment/)

## Az Európai Unió Bizottságának 1275/2008 sz. rendelete

A termék teljesítményadatairól, köztük a hálózati készenléti állapot közben, minden vezetékes hálózati port csatlakoztatása és minden vezeték nélküli port aktiválása esetén tapasztalható energiafogyasztásról a termék IT ECO energiatakarékosági nyilatkozatának P14, „Additional information” (További információk) című szakasza nyújt tájékoztatást: [www.hp.com/hpinfo/globalcitizenship/environment/productdata/itecodesktop-pc.html](http://www.hp.com/hpinfo/globalcitizenship/environment/productdata/itecodesktop-pc.html).

## Papír

A termék képes a DIN 19309-nek és az EN 12281:2002-nek megfelelően újrafelhasznált papírral való működésre.

## Műanyagok

A 25 grammnál nehezebb műanyag alkatrészeket a nemzetközi szabványok szerint jelöltük meg, így a termék életének a végén könnyen azonosíthatók az újrafelhasználható műanyag alkatrészek.

## Biztonsági adatlapok

A biztonsági adatlapok, valamint a termékbiztonsággal és a környezetvédelemmel kapcsolatos információk a [www.hp.com/go/ecodata](http://www.hp.com/go/ecodata) helyen vagy kérésre érhetők el.

## Újrahasznosítási program

A HP egyre több termék-visszavételi és újrahasznosítási programot kínál fel számos országban/régióban, és partnerként működik együtt a világ néhány legnagyobb újrahasznosítási központjával. A HP a legnépszerűbb termékeinek újraértékesítésével megóvja az erőforrásokat. A HP termékek újrahasznosítására vonatkozó információkért látogassa meg a következő weboldalt:

[www.hp.com/hpinfo/globalcitizenship/environment/recycle/](http://www.hp.com/hpinfo/globalcitizenship/environment/recycle/)

## A HP tintasugaras kellekeinek újrahasznosítási programja

A HP elkötelezett a környezet megóvása iránt. A HP tintasugaras kiegészítők újrahasznosítási programja (HP Inkjet Supplies Recycling Program) számos országban/régióban lehetővé teszi az elhasznált nyomtatópatronok és tintapatronok ingyenes begyűjtését. További információkat az alábbi webhelyen olvashat:

[www.hp.com/hpinfo/globalcitizenship/environment/recycle/](http://www.hp.com/hpinfo/globalcitizenship/environment/recycle/)

## Teljesítményfelvétel

Az ENERGY STAR® logóval ellátott HP nyomtatási és képezelési berendezést rendelkezik az Amerikai Környezetvédelmi Hivatal tanúsítványával. Az ENERGY STAR-minősítésű képezelési termékeken az alábbi jelzés látható:



Az ENERGY STAR-minősítésű képezelési termékekre vonatkozó további típusinformációk a következő helyen találhatóak: [www.hp.com/go/energystar](http://www.hp.com/go/energystar)

## Hulladékkezelési tájékoztató a felhasználók számára



Ez a szimbólum azt jelenti, hogy a terméket nem szabad háztartási hulladékként kezelni. Az egészség és a környezet megóvása érdekében a leselejtezett berendezést adja le olyan gyűjtőhelyen, ahol az elektromos és elektronikus hulladékokat gyűjtik. További információért forduljon a helyi háztartási hulladékkezelő vállalathoz, vagy tájékozódjon itt: <http://www.hp.com/recycle>.

## Hulladékártalmatlanítás, Brazília



Não descarte o produto eletrônico em lixo comum

Este produto eletrônico e seus componentes não devem ser descartados no lixo comum, pois embora estejam em conformidade com padrões mundiais de restrição a substâncias nocivas, podem conter, ainda que em quantidades mínimas, substâncias impactantes ao meio ambiente. Ao final da vida útil deste produto, o usuário deverá entregá-lo à HP. A não observância dessa orientação sujeitará o infrator às sanções previstas em lei.

Após o uso, as pilhas e/ou baterias dos produtos HP deverão ser entregues ao estabelecimento comercial ou rede de assistência técnica autorizada pela HP.

Para maiores informações, inclusive sobre os pontos de recebimento, acesse:

[www.hp.com.br/reciclar](http://www.hp.com.br/reciclar)

## Vegyianyagok

A HP fontosnak tartja, hogy a termékeiben jelen lévő vegyi anyagokról tájékoztassa ügyfeleit, az olyan előírásoknak megfelelően, mint például az európai REACH (*EK 1907/2006 rendelet, Európai Parlament és Tanács*). A termékben található vegyi anyagokról a következő helyen olvashat: [www.hp.com/go/reach](http://www.hp.com/go/reach).

## Korlátozás alá eső anyagok jelenlétét jelző jelölésekre vonatkozó nyilatkozat (Tajvan)

限用物質含有情況標示聲明書

Declaration of the Presence Condition of the Restricted Substances Marking

單元 Unit	限用物質及其化學符號 Restricted substances and its chemical symbols					
	鉛 Lead (Pb)	汞 Mercury (Hg)	鎘 Cadmium (Cd)	六價鉻 Hexavalent chromium (Cr <sup>+6</sup> )	多溴聯苯 Polybrominated biphenyls (PBB)	多溴二苯醚 Polybrominate d diphenyl ethers (PBDE)
	外殼和紙匣 (External Casings and Trays)	0	0	0	0	0
電線 (Cables)	0	0	0	0	0	0
印刷電路板 (Printed Circuit Boards)	—	0	0	0	0	0
列印引擎(Print Engine)	—	0	0	0	0	0
列印機組件 (Print Assembly)	—	0	0	0	0	0
噴墨印表機墨水匣 (Print Supplies)	0	0	0	0	0	0
列印機配件 (Print Accessory)	—	0	0	0	0	0

備考 1. “超出 0.1 wt %” 及 “超出 0.01 wt %” 係指限用物質之百分比含量超出百分比含量基準值。

Note 1: “Exceeding 0.1 wt %” and “exceeding 0.01 wt %” indicate that the percentage content of the restricted substance exceeds the reference percentage value of presence condition.

備考 2. “0” 係指該項限用物質之百分比含量未超出百分比含量基準值。

Note 2: “0” indicates that the percentage content of the restricted substance does not exceed the percentage of reference value of presence.

備考 3. “—” 係指該項限用物質為排除項目。

Note 3: The “—” indicates that the restricted substance corresponds to the exemption.

若要存取產品的最新使用指南或手冊，請前往 [www.support.hp.com](http://www.support.hp.com)。選取搜尋您的產品，然後依照畫面上的指示繼續執行。

To access the latest user guides or manuals for your product, go to [www.support.hp.com](http://www.support.hp.com). Select **Find your product**, and then follow the onscreen instructions.

## A veszélyes anyagok/elemek táblázata, valamint azok tartalmának ismertetése (Kína)

产品中有害物质或元素的名称及含量



根据中国《电器电子产品有害物质限制使用管理办法》



部件名称	有害物质					
	铅 (Pb)	汞 (Hg)	镉 (Cd)	六价铬 (Cr(VI))	多溴联苯 (PBB)	多溴二苯醚 (PBDE)
外壳和托盘	0	0	0	0	0	0
电线	0	0	0	0	0	0
印刷电路板	X	0	0	0	0	0
打印系统	X	0	0	0	0	0
显示器	X	0	0	0	0	0
喷墨打印机墨盒	0	0	0	0	0	0
驱动光盘	X	0	0	0	0	0
扫描仪	X	0	0	0	0	0
网络配件	X	0	0	0	0	0
电池板	X	0	0	0	0	0
自动双面打印系统	0	0	0	0	0	0
外部电源	X	0	0	0	0	0

本表格依据 SJ/T 11364 的规定编制。

0：表示该有害物质在该部件所有均质材料中的含量均在 GB/T 26572 规定的限量要求以下。

X：表示该有害物质至少在该部件的某一均质材料中的含量超出 GB/T 26572 规定的限量要求。

此表中所有名称中含“X”的部件均符合欧盟 RoHS 立法。

注：环保使用期限的参考标识取决于产品正常工作的温度和湿度等条件。

## Veszélyes anyagokra vonatkozó korlátozás (India)

This product, as well as its related consumables and spares, complies with the reduction in hazardous substances provisions of the "India E-waste Rule 2016." It does not contain lead, mercury, hexavalent chromium, polybrominated biphenyls or polybrominated diphenyl ethers in concentrations exceeding 0.1 weight % and 0.01 weight % for cadmium, except where allowed pursuant to the exemptions set in Schedule 2 of the Rule.

## Nyilatkozás a veszélyes anyagok korlátozásáról (Törökország)

Türkiye Cumhuriyeti: EEE Yönetmeliğine Uygundur

## EPEAT

Most HP products are designed to meet EPEAT. EPEAT is a comprehensive environmental rating that helps identify greener electronics equipment. For more information on EPEAT go to [www.epeat.net](http://www.epeat.net). For information

on HP's EPEAT registered products go to [www.hp.com/hpinfo/globalcitizenship/environment/pdf/epeat\\_printers.pdf](http://www.hp.com/hpinfo/globalcitizenship/environment/pdf/epeat_printers.pdf).

## SEPA ökocímke – felhasználói információk (Kína)

### 中国环境标识认证产品用户说明

噪声大于 63.0 dB(A) 的办公设备不宜放置于办公室内，请在独立的隔离区域使用。

如需长时间使用本产品或打印大量文件，请确保在通风良好的房间内使用。

如您需要确认本产品处于零能耗状态，请按下电源关闭按钮，并将插头从电源插座断开。

您可以使用再生纸，以减少资源耗费。

## Nyomtatókra, faxokra és fénymásolókra vonatkozó kínai energiacímke

### 复印机、打印机和传真机能源效率标识实施规则

依据“复印机、打印机和传真机能源效率标识实施规则”，该打印机具有中国能效标识。标识上显示的能效等级和操作模式值根据“复印机、打印机和传真机能效限定值及能效等级”标准（“GB 21521”）来确定和计算。

#### 1. 能效等级

产品能效等级分 3 级，其中 1 级能效最高。能效限定值根据产品类型和打印速度由标准确定。能效等级则根据基本功耗水平以及网络接口和内存等附加组件和功能的功率因子之和来计算。

#### 2. 能效信息

##### 喷墨打印机

##### – 操作模式功率

睡眠状态的能耗按照 GB 21521 的标准来衡量和计算。该数据以瓦特 (W) 表示。

##### – 待机功率

待机状态是产品连接到电网电源上功率最低的状态。该状态可以延续无限长时间，且使用者无法改变此状态下产品的功率。对于“成像设备”产品，“待机”状态通常相当于“关闭”状态，但也可能相当于“准备”状态或者“睡眠”状态。该数据以瓦特 (W) 表示。

##### – 睡眠状态预设延迟时间

出厂前由制造商设置的时间决定了该产品在完成主功能后进入低耗模式（例如睡眠、自动关机）的时间。该数据以分钟表示。

##### – 附加功能功率因子之和

网络接口和内存等附加功能的功率因子之和。该数据以瓦特 (W) 表示。

标识上显示的能耗数据是根据典型配置测量得出的数据，此类配置包含登记备案的打印机依据复印机、打印机和传真机能源效率标识实施规则所选的所有配置。因此，该特定产品型号的实际能耗可能与标识上显示的数据有所不同。

要了解规范的更多详情，请参考最新版的 GB 21521 标准。

# Tárgymutató

## E

elakadás  
  megszüntetés 47

## F

ferde, hibaelhárítás  
  nyomtatás 51

## G

gombok, vezérlőpult 6

## H

hatósági nyilatkozatok 71  
  szabályozási modellszám 71  
hibaelhárítás  
  a készülék nem húzza be a  
  papírokat az egyik tálcából 51  
  ferde oldalak 51  
  nyomtatás 65  
  papíradagolási problémák 51  
  tápellátás 65  
  több lap behúzása 51

## J

jellemzők  
  rendszerkövetelmények 69  
jótállás 67

## K

környezet  
  környezeti előírások 69  
  Környezeti termékkezelési  
  program 73

## M

műszaki információk  
  környezeti előírások 69  
  nyomtatási specifikációk 70

## NY

nyomtatás  
  hibaelhárítás 65  
  jellemzők 70  
nyomtatószoftver (Windows)  
  megnyitás 18

## P

papír  
  adagolás hibaelhárítása 51  
  elakadások megszüntetése 47  
  ferde oldalak 51  
  HP, rendelés 17  
papíradagolási problémák,  
  hibaelhárítás 51  
patrontartó  
  a patrontartó elakadásainak  
  megszüntetése 47

## R

rendszerkövetelmények 69

## T

tálcák  
  adagolás hibaelhárítása 51  
  papírelakadás megszüntetése  
  47  
támogatott operációs rendszerek  
  69  
tápellátás  
  hibaelhárítás 65  
több lap behúzása, hibaelhárítás 51

## U

újrahasznosítás  
  tintapatronok 74

## Ü

ügyfélszolgálat  
  jótállás 67

## V

vezérlőpanel  
  funkciók 6  
  gombok 6

## W

Windows  
  rendszerkövetelmények 69

