

HP Ink Tank 110 series



คู่มือผู้ใช้



ประกาศของบริษัท HP

ข้อมูลในคู่มือนี้อาจมีการเปลี่ยนแปลงโดยไม่ต้องแจ้งให้ทราบล่วงหน้า

สงวนลิขสิทธิ์ ห้ามทำการผลิตซ้ำ คัดแปลงหรือแปลเอกสารนี้โดยไม่ได้รับอนุญาตอย่างเป็นทางการเป็นลายลักษณ์อักษรจาก HP เว้นแต่จะได้รับอนุญาตภายใต้กฎหมายลิขสิทธิ์ การรับประกันสำหรับผลิตภัณฑ์และบริการของ HP จะระบุไว้ในคำชี้แจงเกี่ยวกับการรับประกันอย่างชัดเจนซึ่งแนบมากับผลิตภัณฑ์และบริการนั้นๆ ไม่มีสิ่งใดในเอกสารนี้ที่สามารถตีความได้ว่าเป็นการรับประกันเพิ่มเติม HP จะไม่รับผิดชอบต่อข้อผิดพลาดหรือความล้มเหลวทางเทคนิคหรือการแก้ไขที่มีอยู่ในที่นี่

© Copyright 2018 HP Development Company, L.P.

Microsoft and Windows are either registered trademarks or trademarks of Microsoft Corporation in the United States and/or other countries.

Mac, OS X, macOS และ AirPrint เป็นเครื่องหมายการค้าของ Apple Inc. ซึ่งได้รับการจดทะเบียนในสหรัฐอเมริกาและประเทศอื่นๆ

ENERGY STAR และเครื่องหมาย ENERGY STAR เป็นเครื่องหมายการค้าจดทะเบียนที่หน่วยงานตัวแทนเพื่อปกป้องสภาพแวดล้อมสหรัฐอเมริกาเป็นเจ้าของ

Android และ Chromebook เป็นเครื่องหมายการค้าของ Google LLC

Amazon และ Kindle เป็นเครื่องหมายการค้าของ Amazon.com, Inc. หรือบริษัทในเครือ

สารบัญ

1 วิธีใช้ HP Ink Tank 110 series	1
2 เริ่มต้นใช้งาน	2
ชิ้นส่วนต่างๆ ของเครื่องพิมพ์	3
มารู้จักระบบถังหมึกกัน	5
คุณสมบัติของแผงควบคุม	6
ไฟแสดงสถานะ	7
การใส่วัสดุพิมพ์	11
ความรู้เบื้องต้นเกี่ยวกับกระดาษ	15
เปิดซอฟต์แวร์ของเครื่องพิมพ์ HP(Windows)	18
โหมดสลีป	19
โหมดเงียบ	20
ปิดอัตโนมัติ	21
3 การพิมพ์	22
พิมพ์จากคอมพิวเตอร์	23
เคล็ดลับเพื่อความสำเร็จในการพิมพ์	29
4 จัดการหมึกและหัวพิมพ์	32
ระดับหมึก	33
เติมหมึกลงในถัง	34
การสั่งซื้อผลิตภัณฑ์หมึกพิมพ์	37
เปลี่ยนหัวพิมพ์ (ดรัมหมึก)	38
การพิมพ์ด้วยหมึกสีค่าเท่านั้น	42
ข้อเสนอแนะในการใช้หมึกและหัวพิมพ์	43
ย้ายเครื่องพิมพ์	44
5 การเชื่อมต่อเครื่องพิมพ์	45

6	การแก้ไขปัญหา	46
	ปัญหาการป้อนกระดาษและกระดาษติด	47
	ปัญหาหัวพิมพ์	53
	ปัญหาการพิมพ์	57
	ปัญหาเกี่ยวกับฮาร์ดแวร์ของเครื่องพิมพ์	65
	ฝ่ายสนับสนุนของ HP	66
ภาคผนวก A	ข้อมูลทางเทคนิค	68
	ลักษณะเฉพาะ	69
	ประกาศข้อบังคับ	71
	โปรแกรมควบคุมผลิตภัณฑ์เพื่ออนุรักษ์สิ่งแวดล้อม	73
	ดัชนี	80

1 วิธีใช้ HP Ink Tank 110 series

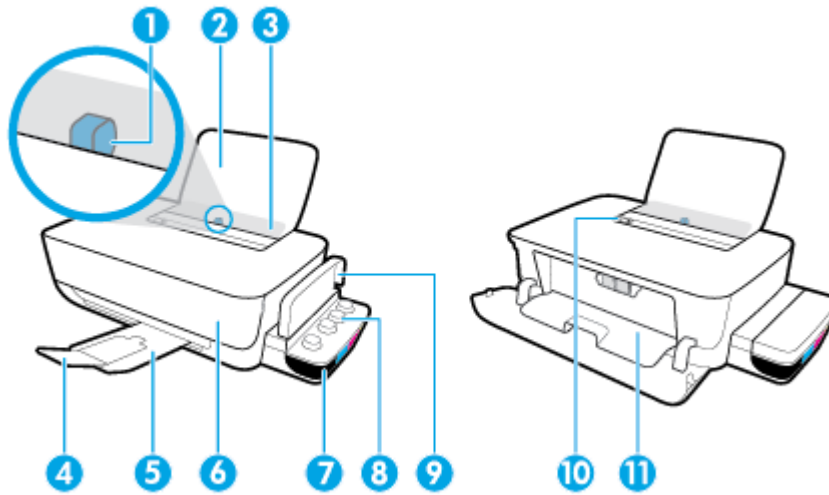
เรียนรู้วิธีการใช้เครื่องพิมพ์ของคุณ

- [เริ่มต้นใช้งาน ในหน้า 2](#)
- [การพิมพ์ ในหน้า 22](#)
- [จัดการหมึกและหัวพิมพ์ ในหน้า 32](#)
- [การเชื่อมต่อเครื่องพิมพ์ ในหน้า 45](#)
- [การแก้ไขปัญหา ในหน้า 46](#)
- [ข้อมูลทางเทคนิค ในหน้า 68](#)

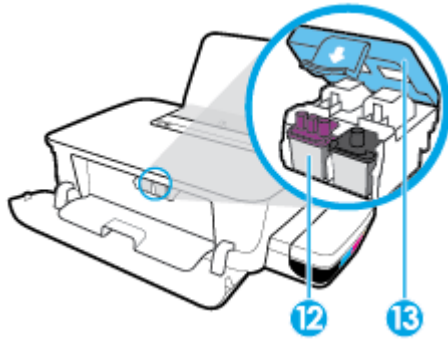
2 เริ่มต้นใช้งาน

- [ชิ้นส่วนต่างๆ ของเครื่องพิมพ์](#)
- [มารู้จักระบบถังหมึกกัน](#)
- [คุณสมบัติของแผงควบคุม](#)
- [ไฟแสดงสถานะ](#)
- [การใส่วัสดุพิมพ์](#)
- [ความรู้เบื้องต้นเกี่ยวกับกระดาษ](#)
- [เปิดซอฟต์แวร์ของเครื่องพิมพ์ HP\(Windows\)](#)
- [โหมดสLEEP](#)
- [โหมดเงียบ](#)
- [ปิดอัตโนมัติ](#)

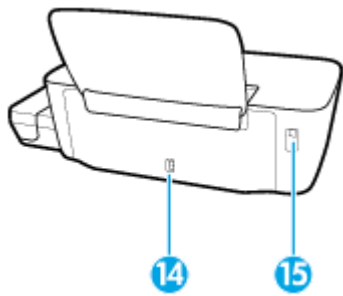
ชิ้นส่วนต่างๆ ของเครื่องพิมพ์



1	ตัวปรับความกว้างกระดาษ
2	ถาดป้อนกระดาษ
3	แผ่นบังถาดป้อนกระดาษ
4	แกนเลื่อนของถาดรับกระดาษออก (หรือที่เรียกว่าแกนเลื่อนของถาดกระดาษ)
5	ถาดรับกระดาษออก
6	ฝาครอบด้านหน้า
7	ดึงหมึก
8	ฝาครอบดึงหมึก
9	ฝาปิดดึงหมึก
10	แผงควบคุม
11	ฝาครอบหัวพิมพ์

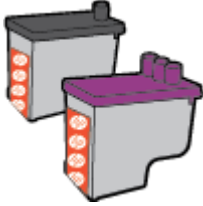
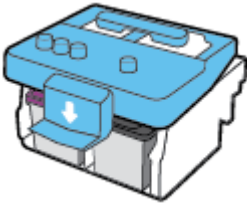
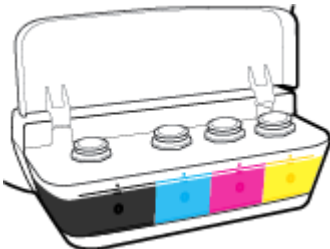


12	หัวพิมพ์
13	สลักหัวพิมพ์



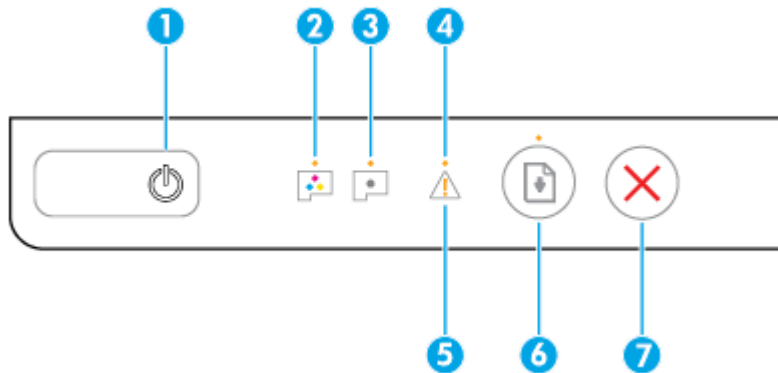
14	การเชื่อมต่อสายไฟ
15	พอร์ต USB

มารู้จักระบบถังหมักกัน

คำศัพท์	คำอธิบาย
หัวพิมพ์	<p>หัวพิมพ์เป็นส่วนประกอบในระบบกลไกการพิมพ์ที่พิมพ์หมึกลงที่กระดาษ โดยมีหัวพิมพ์อยู่สองหัว: หัวพิมพ์หมึกสีน้ำเงินและหัวพิมพ์หมึกสีฟ้า</p> <p>ข้อควรระวัง หลังจากที่คุณตั้งค่าเครื่องพิมพ์เสร็จแล้ว อย่าเปิดสติกหัวพิมพ์ยกเว้นเป็นการปฏิบัติตามคำแนะนำ</p> 
สติกหัวพิมพ์	<p>สติกหัวพิมพ์บนแคร่กลับหมึกพิมพ์จะเป็นตัวดึงหัวพิมพ์ที่ไวในแคร่กลับหมึกพิมพ์ ตรวจสอบให้แน่ใจว่า คุณปิดสติกหัวพิมพ์ไว้สนิท เพื่อหลีกเลี่ยงปัญหาต่างๆ เช่น แคร่กลับหมึกค้าง</p> <p>ข้อควรระวัง หลังจากที่คุณตั้งค่าเครื่องพิมพ์เสร็จแล้ว อย่าเปิดสติกหัวพิมพ์ยกเว้นเป็นการปฏิบัติตามคำแนะนำ</p> 
ถังหมึก	<p>ถังหมึกเป็นถังเก็บหมึกภายนอกซึ่งอยู่ที่ด้านขวาของเครื่องพิมพ์ โดยมีถังหมึกสีน้ำเงิน ถังหมึกสีฟ้า และถังหมึกสีเหลือง</p> 
ฝาครอบถังหมึก	<p>ฝาครอบถังหมึกเป็นจุดยางที่ซีลปิดถังหมึกแต่ละถัง</p>
การจ่ายหมึก	<p>การจ่ายหมึกเป็นกระบวนการเติมท่อจ่ายหมึกที่อยู่ระหว่างถังหมึกและหัวพิมพ์ จำเป็นต้องดำเนินการจ่ายหมึกในระหว่างการตั้งค่าเครื่องพิมพ์</p>
การปรับแนว	<p>การปรับแนวเป็นกระบวนการปรับแนวหัวพิมพ์ เพื่อปรับปรุงคุณภาพการพิมพ์ให้ดียิ่งขึ้น สำหรับข้อมูลเพิ่มเติมเกี่ยวกับการปรับแนว โปรดดูที่ "หากต้องการปรับแนวหัวพิมพ์" จาก ปัญหาการพิมพ์ ในหน้า 57</p>

คุณสมบัติของแผงควบคุม

ภาพรวมของปุ่มและไฟแสดงสถานะต่างๆ



คุณสมบัติ	คำอธิบาย
1	ปุ่ม ข้อมูลสถานะ : เปิดหรือปิดเครื่องพิมพ์
2	ไฟแสดงสถานะ หัวไฟหมีสี : ระบุถึงปัญหาเกี่ยวกับหัวไฟหมีสี
3	ไฟแสดงสถานะ หัวไฟหมีขาวดำ : ระบุถึงปัญหาเกี่ยวกับหัวไฟหมีขาวดำ
4	ไฟแสดงสถานะ ข้อผิดพลาด : แสดงข้อผิดพลาด
5	ไฟแสดงสถานะ ลำโพง : ระบุถึงลำโพงหรือการแจ้งเตือน
6	ปุ่ม เริ่มทำงานใหม่ : เริ่มทำงานใหม่หลังจากหยุดชะงัก (เช่น หลังจากใส่กระดาษ หรือ ดึงกระดาษที่ติดออก) ไฟแสดงสถานะ เริ่มทำงานใหม่ : ระบุว่าคุณจะต้องกดปุ่ม เริ่มทำงานใหม่ เพื่อดำเนินการพิมพ์ต่อ หลังจากแก้ไขปัญหาตามลำโพงหรือข้อผิดพลาด
7	ปุ่ม Cancel (ยกเลิก) : หยุดการทำงานปัจจุบัน



หมายเหตุ: หากต้องการทราบข้อมูลเพิ่มเติมเกี่ยวกับปุ่มและไฟบนแผงควบคุม โปรดดูที่ [ไฟแสดงสถานะ ในหน้า 7](#)

ไฟแสดงสถานะ

- [ไฟแสดงสถานะปุ่ม ข้อมูลจำเพาะ](#)
- [ไฟ หัวพิมพ์](#)
- [ตัวแสดงสถานะการจ่ายหมึกหัวพิมพ์](#)
- [ไฟ ข้อผิดพลาด , ไฟ ค่าเตือน และไฟ เริ่มทำงานใหม่](#)
- [การบำรุงรักษาระบบหมึก](#)

ไฟแสดงสถานะปุ่ม ข้อมูลจำเพาะ



- การแสดงสถานะในระหว่างการทำงานตามปกติ

สถานะ	คำอธิบาย
ติดสว่าง	เครื่องพิมพ์ปิดอยู่
Off (ปิด)	เครื่องพิมพ์ปิดอยู่
หรี่	เครื่องพิมพ์อยู่ในโหมดสลีป เครื่องพิมพ์จะเข้าสู่โหมดสลีปโดยอัตโนมัติหลังจากไม่มีการใช้งานเป็นเวลา 5 นาที หลังจากไม่มีการใช้งานเป็นเวลา 2 ชั่วโมง เครื่องพิมพ์จะปิดเครื่องโดยอัตโนมัติ หากไม่มีการเชื่อมต่อเข้ากับคอมพิวเตอร์
กะพริบ	เครื่องพิมพ์กำลังประมวลผลงาน หากต้องการยกเลิกงานพิมพ์ ให้กดปุ่ม Cancel (ยกเลิก) (✖)
กะพริบถี่ๆ	<ul style="list-style-type: none">— ฝ่ายครอบหัวพิมพ์ด้านหน้าเปิดอยู่ คุณต้องปิดฝาเพื่อดำเนินการพิมพ์ต่อ— เครื่องพิมพ์เกิดปัญหาขัดข้อง คุณสามารถแก้ไขข้อผิดพลาดได้โดยการปฏิบัติตามข้อความบนหน้าจอจากคอมพิวเตอร์ ถ้าคุณไม่เห็นข้อความบนหน้าจอ ให้ลองพิมพ์เอกสารเพื่อสร้างข้อความบนหน้าจอ

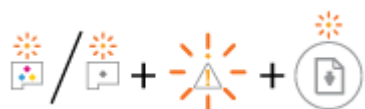
- การแสดงสถานะในระหว่างอัปเดตเฟิร์มแวร์เครื่องพิมพ์

สถานะ	คำอธิบาย
กะพริบ	อยู่ระหว่างการอัปเดตเฟิร์มแวร์เครื่องพิมพ์
ติดสว่าง	การอัปเดตเฟิร์มแวร์เครื่องพิมพ์เสร็จสมบูรณ์

ไฟ หัวพิมพ์

- ไฟปุ่ม ข้อมูลจำเพาะ ติดสว่าง และไฟ หัวพิมพ์ ของหัวพิมพ์ที่มีข้อผิดพลาดกะพริบอย่างรวดเร็ว

ไฟอื่น ๆ บนแผงควบคุมกะพริบอย่างรวดเร็ว



สาเหตุ	การแก้ปัญหา
หนึ่งในปัญหาต่อไปนี้ อาจเกิดขึ้น	— หากหัวพิมพ์หัวหนึ่งหายไป ให้ใส่หัวพิมพ์ที่ตรงกัน
— หัวพิมพ์ที่ตรงกันหายไป	— หากมีการติดตั้งหัวพิมพ์ทั้งสองหัวพิมพ์ไว้ในเครื่องพิมพ์ ให้ถอดหัวพิมพ์ที่เกี่ยวข้องออก ตรวจสอบให้แน่ใจว่าไม่มีหัวเขียนหรือเทปพลาสติกติดอยู่ และจากนั้นใส่หัวพิมพ์เข้าไปใหม่อีกครั้งให้แน่น
— มีการติดตั้งหัวพิมพ์ที่เกี่ยวข้องไว้อย่างไม่ถูกต้อง	ข้อความแจ้งเตือน หลังจากที่คุณตั้งค่าเครื่องพิมพ์เสร็จแล้ว อย่าเปิดสลักหัวพิมพ์ ยกเว้นเป็นการปฏิบัติตามคำแนะนำ
— หัวพิมพ์ที่เกี่ยวข้องยังคงมีเทปพลาสติกสีส้มหรือหัวเขียนติดอยู่	สำหรับข้อมูลเพิ่มเติม โปรดดูที่ แก้ไขปัญหาของหัวพิมพ์ ในหน้า 53
— หัวพิมพ์ที่ตรงกัน ไม่สามารถใช้งานร่วมกันได้หรือชำรุด	— ตรวจสอบให้แน่ใจว่าคุณกำลังใช้หัวพิมพ์ของ HP ที่ถูกต้องสำหรับเครื่องพิมพ์ของคุณ

● **ไฟปุ่ม ข้อมูลจำเพาะ ดิสก์วาง และไฟ หัวพิมพ์** ทั้งสองดวงกะพริบอย่างรวดเร็ว

ไฟอื่น ๆ บนแผงควบคุมกะพริบอย่างรวดเร็ว



สาเหตุ	การแก้ปัญหา
หนึ่งในปัญหาต่อไปนี้ อาจเกิดขึ้น	— หากไม่มีการติดตั้งหัวพิมพ์ใดๆ อยู่ในเครื่องพิมพ์ ให้ทำการติดตั้งหัวพิมพ์
— หัวพิมพ์ทั้งสองหัวพิมพ์หายไป	— หากมีการติดตั้งหัวพิมพ์ทั้งสองหัวพิมพ์ไว้ในเครื่องพิมพ์แล้ว ให้ถอดหัวพิมพ์ที่ออก ตรวจสอบให้แน่ใจว่าไม่มีหัวเขียนหรือเทปพลาสติกติดอยู่ และจากนั้นใส่หัวพิมพ์เข้าไปใหม่อีกครั้งให้แน่น
— มีการติดตั้งหัวพิมพ์ทั้งสองหัวไว้อย่างไม่ถูกต้อง	ข้อความแจ้งเตือน หลังจากที่คุณตั้งค่าเครื่องพิมพ์เสร็จแล้ว อย่าเปิดสลักหัวพิมพ์ ยกเว้นเป็นการปฏิบัติตามคำแนะนำ
— หัวพิมพ์ทั้งสองหัวยังคงมีเทปพลาสติกสีส้มหรือหัวเขียนติดอยู่	— ตรวจสอบให้แน่ใจว่าคุณกำลังใช้หัวพิมพ์ของ HP ที่ถูกต้องสำหรับเครื่องพิมพ์ของคุณ
— หัวพิมพ์ทั้งสองหัวพิมพ์ไม่สามารถใช้งานร่วมกันได้หรือมีความเสียหาย	— หากยังคงเกิดข้อผิดพลาดอยู่ โปรดติดต่อฝ่ายสนับสนุนของ HP เพื่อขอความช่วยเหลือ สำหรับข้อมูลเพิ่มเติม โปรดดูที่ ฝ่ายสนับสนุนของ HP ในหน้า 66

ตัวแสดงสถานะการจ่ายหมึกหัวพิมพ์

● **ไฟ ข้อผิดพลาด และไฟ คำเตือน** กะพริบ





สาเหตุ	การแก้ปัญหา
เครื่องพิมพ์จ่ายหมึกจนถึงจำนวนสูงสุดที่อนุญาตแล้ว	ติดต่อฝ่ายสนับสนุนของ HP เพื่อขอรับความช่วยเหลือ สำหรับข้อมูลเพิ่มเติม โปรดดูที่ ฝ่ายสนับสนุนของ HP ในหน้า 66

ไฟ ข้อผิดพลาด ,ไฟ คำเตือน และไฟ เริ่มทำงานใหม่

- ไฟ หัวพิมพ์ และไฟ ข้อผิดพลาด ไม่ติดสว่าง

ไฟ คำเตือน และไฟ เริ่มทำงานใหม่ จะพริบอย่างรวดเร็ว




สาเหตุ	การแก้ปัญหา
หนึ่งในปัญหาต่อไปนี้อาจเกิดขึ้น	
<ul style="list-style-type: none"> เครื่องพิมพ์ได้รับงานพิมพ์ และตรวจพบว่าไม่มีกระดาษอยู่ในถาดป้อนกระดาษ มีกระดาษติดอยู่ 	<ul style="list-style-type: none"> ใส่กระดาษแล้วคลุม แล้วกดปุ่ม เริ่มทำงานใหม่ () เพื่อพิมพ์ต่อ หากต้องการข้อมูลเพิ่มเติมเกี่ยวกับวิธีใส่กระดาษ โปรดดู การใส่วัสดุพิมพ์ ในหน้า 11 นำกระดาษที่ติดอยู่ออก แล้วกดปุ่ม เริ่มทำงานใหม่ () เพื่อพิมพ์ต่อ สำหรับข้อมูลเพิ่มเติม โปรดดูที่ ปัญหาการป้อนกระดาษและกระดาษติด ในหน้า 47

- ไฟ คำเตือน ไม่ติดสว่าง

ไฟ หัวพิมพ์ ,ไฟ ข้อผิดพลาด และไฟ เริ่มทำงานใหม่ ติดสว่างอย่างรวดเร็ว



สาเหตุ	การแก้ปัญหา
แคร่กลับหมึกพิมพ์ภายในเครื่องพิมพ์ติดขัด	<p>เปิดฝาด้านหน้า ตามด้วยฝาครอบหัวพิมพ์ แล้วตรวจสอบให้แน่ใจว่าสลักหัวพิมพ์นั้นปิดสนิท รวมทั้งไม่มีสิ่งใดขวางแคร่กลับหมึกพิมพ์ ให้เลื่อนสลักหมึกพิมพ์ไปทางด้านขวาของเครื่องพิมพ์ หากจำเป็น ปิดฝาครอบหัวพิมพ์และฝาด้านหน้า จากนั้นกดปุ่ม เริ่มทำงานใหม่ () เพื่อทำการพิมพ์ต่อ โปรดอ่านข้อมูลเพิ่มเติมที่ ปัญหาการป้อนกระดาษและกระดาษติด ในหน้า 47</p> <p>ข้อความแจ้งเตือน หลังจากที่คุณตั้งค่าเครื่องพิมพ์เสร็จแล้ว อย่าเปิดสลักหัวพิมพ์ยกเว้นเป็นการปฏิบัติตามคำแนะนำ</p>

- ไฟ ข้อผิดพลาด ไม่ติดสว่าง

ไฟ คำเตือน กำลังกะพริบ

ไฟแสดงควบคุมอื่นๆ ยังคงไม่เปลี่ยนแปลง



สาเหตุ	การแก้ปัญหา
เครื่องพิมพ์เกิดปัญหาขัดข้อง	รีเซ็ตเครื่องพิมพ์โดยดำเนินการตามขั้นตอนต่อไปนี้: <ol style="list-style-type: none"> 1. ปิดเครื่องพิมพ์ 2. ถอดสายไฟ 3. รอประมาณหนึ่งนาที จากนั้นเสียบปลั๊กสายไฟกลับเข้าที่ 4. เปิดเครื่องพิมพ์ <p>หากปัญหายังมีอยู่ โปรดติดต่อ HP</p>

การบำรุงรักษาระบบหมึก

ไฟ คำเตือน ดิดสว่าง

ไฟ ข้อผิดพลาด และไฟ เริ่มทำงานใหม่ ไม่ติดสว่าง



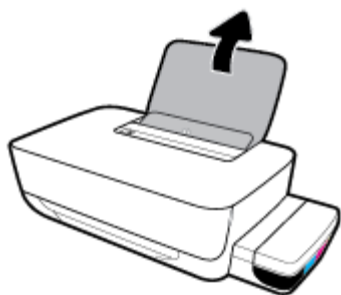
สาเหตุ	การแก้ปัญหา
มีถังหมึกอย่างน้อยหนึ่งถังที่หมึกใกล้หมด หรือจำเป็นต้องทำการบำรุงรักษาระบบหมึก	ดำเนินการต่อไปนี้เพื่อแก้ไขข้อผิดพลาด: <ul style="list-style-type: none"> • ตรวจสอบถังหมึกและเติมหมึกหากจำเป็น สำหรับข้อมูลเพิ่มเติมเกี่ยวกับการเติมหมึกในถังหมึก โปรดดูที่ เติมหมึกลงในถัง ในหน้า 34 • เปิดฝาครอบหัวพิมพ์จนสุด และจากนั้นปิดลงในทันที กระบวนการนี้จะช่วยทำให้ไม่มีหมึกค้าง และคงคุณภาพงานพิมพ์ที่คิดลดอายุการใช้งานของเครื่องพิมพ์ <p>ข้อความแจ้งเตือน หลังจากที่คุณตั้งค่าเครื่องพิมพ์เสร็จแล้ว อย่าเปิดสลักหัวพิมพ์ทุกวันเป็นการปฏิบัติตามคำแนะนำ</p>

การใส่วัสดุพิมพ์

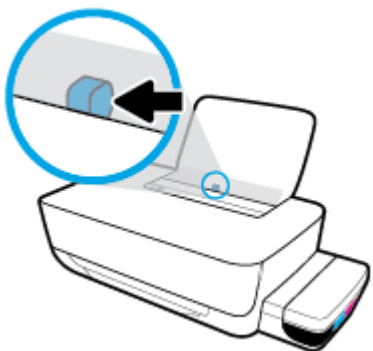
เลือกขนาดกระดาษเพื่อดำเนินการต่อ

การใส่กระดาษขนาดเต็มแผ่น

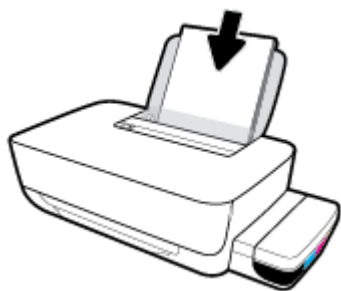
1. ยกถาดป้อนกระดาษขึ้น



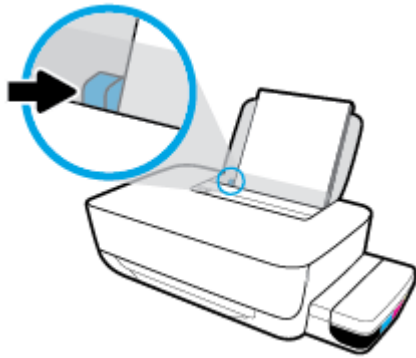
2. เลื่อนตัวปรับความกว้างกระดาษไปทางซ้าย



3. ใส่กระดาษลงในถาดป้อนกระดาษโดยให้ด้านกว้างของกระดาษเข้าไปในเครื่องและหงายด้านที่จะพิมพ์ขึ้น และเลื่อนป้อนกระดาษเข้าไปจนสุด



4. เลื่อนตัวปรับความกว้างกระดาษไปทางขวาจนกระทั่งขีดขอบกระดาษ

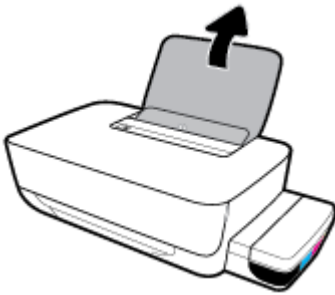


5. ดึงถาดรับกระดาษออกและแกนเลื่อนของถาดออกมา

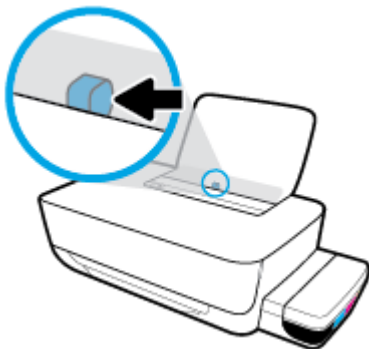


การใส่กระดาษขนาดเล็ก

1. ยกถาดป้อนกระดาษขึ้น



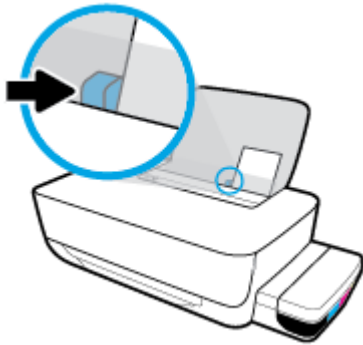
2. เลื่อนตัวปรับความกว้างกระดาษไปทางซ้าย



3. ใส่ปีกกระดาษขนาดเล็ก (เช่น กระดาษภาพถ่าย) ไว้ที่ด้านขวาสุดของถาดป้อนกระดาษโดยคว่ำขอบสั้นลงและหงายด้านที่จะพิมพ์ขึ้น และเลื่อนปีกกระดาษเข้าไปจนสุด



4. เลื่อนตัวปรับความกว้างกระดาษไปทางขวาจนกระทั่งชิดขอบกระดาษ

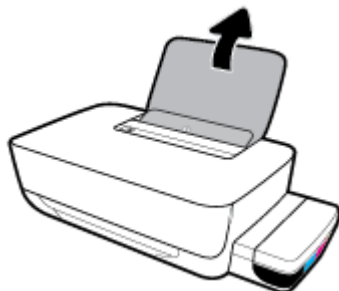


5. ดึงถาดรับกระดาษออกและแกนเลื่อนของถาดออกมา

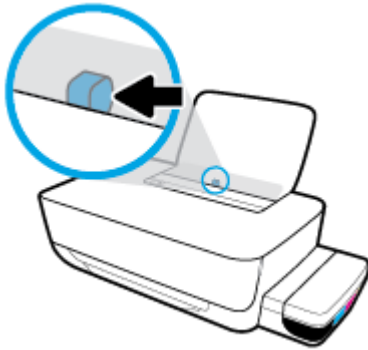


การใช้ของจดหมาย

1. ยกถาดป้อนกระดาษขึ้น

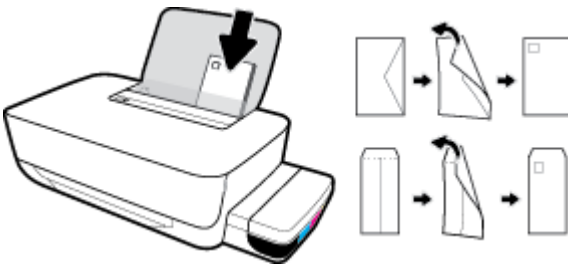


2. เลื่อนตัวปรับความกว้างกระดาษไปทางซ้าย

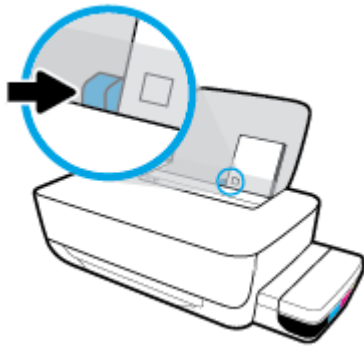


3. ใส่ซองจดหมายอย่างน้อยหนึ่งซองที่ด้านขวาสุดของถาดป้อนกระดาษ และเลื่อนปีกซองจดหมายลงจนสุด

ควรหงายด้านที่จะพิมพ์ขึ้น สำหรับซองจดหมายที่มีแผ่นปิดอยู่ทางขอบขวา ให้ใส่ซองจดหมายเข้าตามแนวตั้ง โดยให้แผ่นปิดอยู่ทางด้านซ้ายและคว่ำลง สำหรับซองจดหมายที่มีแผ่นปิดอยู่ทางขอบสั้น ให้ใส่ซองจดหมายเข้าตามแนวตั้ง โดยให้แผ่นปิดอยู่ด้านบนและคว่ำลง



4. เลื่อนตัวปรับความกว้างกระดาษไปทางขวาจนชิดปีกซองจดหมาย



5. ดึงถาดรับกระดาษออกและแกนเลื่อนของถาดออกมา



ความรู้เบื้องต้นเกี่ยวกับกระดาษ

เครื่องพิมพ์นี้ได้รับการออกแบบมาให้ทำงานได้ดีกับกระดาษในสำนักงานแทบทุกประเภท ควรทดสอบกระดาษประเภทต่างๆ ก่อนจะตัดสินใจซื้อในปริมาณมาก แนะนำให้ใช้กระดาษของ HP เพื่อให้ได้คุณภาพงานพิมพ์ที่ดีที่สุด เข้าไปที่เว็บไซต์ของ HP ที่ www.hp.com เพื่อดูรายละเอียดเพิ่มเติมเกี่ยวกับกระดาษ HP



HP ขอแนะนำให้ใช้กระดาษธรรมดาที่มีโลโก้ ColorLok สำหรับพิมพ์เอกสารประจำวัน กระดาษทั้งหมดที่มีโลโก้ ColorLok ผ่านการทดสอบว่ามีคุณสมบัติตรงตามมาตรฐานขั้นสูงด้านความน่าเชื่อถือและคุณภาพงานพิมพ์ และจะทำให้ได้ออกสารที่มีความคมชัด มีสีสดใส มีสีค่าที่เข้มมากขึ้นและแห้งเร็วกว่ากระดาษธรรมดาทั่วไป เลือกซื้อกระดาษที่มีโลโก้ ColorLok ที่มีทั้งขนาดและน้ำหนักที่หลากหลายได้จากผู้ผลิตกระดาษชั้นนำ

เนื้อหาในส่วนนี้จะกล่าวถึงหัวข้อต่อไปนี้:

- [กระดาษที่แนะนำสำหรับการพิมพ์](#)
- [การสั่งซื้อกระดาษของ HP](#)

กระดาษที่แนะนำสำหรับการพิมพ์

หากคุณต้องการคุณภาพงานพิมพ์ที่ดีที่สุด HP ขอแนะนำให้ใช้กระดาษ HP ที่ออกแบบมาเฉพาะสำหรับประเภทของงานที่คุณกำลังพิมพ์

กระดาษเหล่านี้บางประเภทอาจไม่มีวางจำหน่าย ทั้งนี้ขึ้นอยู่กับประเทศ/ภูมิภาคของคุณ

การพิมพ์ภาพถ่าย

- **กระดาษภาพถ่ายพรีเมียมพลัสของ HP**

กระดาษภาพถ่ายพรีเมียมพลัสของ HP เป็นกระดาษภาพถ่ายคุณภาพสูงสุดของ HP สำหรับภาพถ่ายที่ดีที่สุดของคุณ กระดาษภาพถ่ายพรีเมียมพลัสของ HP ให้คุณสามารถพิมพ์ภาพถ่ายที่สวยงามและแห้งทันที คุณจึงสามารถแบ่งปันภาพถ่ายจากเครื่องพิมพ์ได้ทันที กระดาษนี้มีหลายขนาด รวมทั้งขนาด A4, 8.5 x 11 นิ้ว, 4 x 6 นิ้ว (10 x 15 ซม.), 5 x 7 นิ้ว (13 x 18 ซม.) และมีลักษณะผิวสองแบบ นั่นคือแบบผิวมันวาวหรือผิวมันเล็กน้อย (ผิวกึ่งมัน) เหมาะสำหรับการใส่กรอบ การจัดแสดง การให้ของขวัญด้วยภาพถ่ายที่ดีที่สุดและโครงการภาพถ่ายพิเศษ กระดาษภาพถ่ายพรีเมียมพลัสของ HP ให้ผลงานพิมพ์ที่ยอดเยี่ยมด้วยคุณภาพระดับมืออาชีพและคงทนยาวนาน

- **กระดาษภาพถ่ายชั้นสูงของ HP**

กระดาษภาพถ่ายแบบมันชนิดนี้มีคุณสมบัติแห้งเร็ว สะดวกต่อการหยิบจับโดยไม่มีร่องรอยทิ้งไว้ โดยสามารถกันน้ำ หมึกเลอะ รอยนิ้วมือ และความชื้นได้ งานพิมพ์ของคุณจะดูเหมือนและให้ความรู้สึกเทียบได้กับภาพถ่ายที่อัดจากร้าน มีหลายขนาด รวมทั้งขนาด A4, 8.5 x 11 นิ้ว, 10 x 15 ซม. (4 x 6 นิ้ว), 13 x 18 ซม. (5 x 7 นิ้ว) กระดาษชนิดนี้เป็นกระดาษที่ปราศจากกรด ทั้งนี้เพื่อให้ได้ออกสารที่คงทนนานกว่าเดิม

- **กระดาษภาพถ่ายของ HP**

ให้คุณได้พิมพ์สแนปชอตประจำวันสีสดใสในราคาต่ำ โดยใช้กระดาษที่ออกแบบมาสำหรับการพิมพ์ภาพถ่ายแบบธรรมดา กระดาษภาพถ่ายราคาย่อมเยานี้มีคุณสมบัติแห้งเร็ว สะดวกต่อการหยิบจับ คุณจะได้ภาพคมชัดเมื่อคุณใช้กระดาษนี้กับเครื่องพิมพ์อิงค์เจ็ท กระดาษชนิดนี้มีลักษณะผิวมัน และมีหลายขนาด รวมทั้งขนาด A4, 8.5 x 11 นิ้ว, 5 x 7 นิ้ว และ 4 x 6 นิ้ว (10 x 15 ซม.) กระดาษชนิดนี้เป็นกระดาษที่ปราศจากกรด ทั้งนี้เพื่อให้ได้ออกสารที่คงทนนานกว่าเดิม

- **ชุดคัมภ์ารูปภาพ HP**

ชุดผลิตภัณฑ์สำหรับภาพถ่ายของ HP ประกอบด้วยตัวบรรจุมือของแท่งของ HP และกระดาษภาพถ่ายขั้นสูงของ HP ที่รวมอยู่ในชุดบรรจุภัณฑ์แสนสะดวก ซึ่งช่วยคุณประหยัดเวลา และทำให้คุณไม่ต้องคาดเดาถึงคุณภาพของการพิมพ์ภาพถ่ายที่มีคุณภาพเทียบเท่ามืออาชีพ ในราคาประหยัดด้วยเครื่องพิมพ์ HP ของคุณ หมึกของแท่งของ HP และกระดาษภาพถ่ายขั้นสูงของ HP ได้รับการออกแบบมาให้ทำงานร่วมกันเพื่อให้ภาพถ่ายของคุณคงทนและมีสีสันสดใส ไม่ว่าจะพิมพ์สักกี่ครั้ง เหมาะสำหรับการพิมพ์ภาพถ่ายสุดประทับใจในวันพักผ่อนหรือการพิมพ์จำนวนมากเพื่อแจกจ่าย

เอกสารสำหรับธุรกิจ

- กระดาษพิมพ์เรียบแบบเคลือบด้านสำหรับงานนำเสนอของ **HP 120** แกรม หรือ กระดาษเคลือบด้านสำหรับงานแบบมืออาชีพของ **HP 120** แกรม

กระดาษชนิดนี้คือกระดาษที่มีน้ำหนักมาก ไม่เคลือบมันทั้งสองด้าน เหมาะสำหรับงานนำเสนอ โครงร่างวิจัย รายงาน และจดหมายข่าว กระดาษชนิดนี้มีน้ำหนักมากเพื่อให้งานเอกสารดูดีน่าประทับใจ

- กระดาษโบรชัวร์เคลือบมันของ **HP 180** แกรม หรือ กระดาษเคลือบมันสำหรับงานแบบมืออาชีพของ **HP 180** แกรม

กระดาษเหล่านี้เป็นกระดาษเคลือบมันทั้งสองด้านสำหรับการใช้งานสองหน้า เหมาะอย่างยิ่งสำหรับการทำสำเนาที่ใกล้เคียงกับภาพหรือภาพกราฟิกบนปกรายงานทางธุรกิจ การนำเสนอแบบพิเศษ โบรชัวร์ ไปรษณีย์ภัณฑ์และปฏิทิน

- กระดาษโบรชัวร์เคลือบด้านของ **HP 180** แกรม หรือ กระดาษเคลือบด้านสำหรับงานแบบมืออาชีพของ **HP 180** แกรม

กระดาษเหล่านี้เป็นกระดาษเคลือบด้านทั้งสองด้านสำหรับการใช้งานสองหน้า เหมาะอย่างยิ่งสำหรับการทำสำเนาที่ใกล้เคียงกับภาพหรือภาพกราฟิกบนปกรายงานทางธุรกิจ การนำเสนอแบบพิเศษ โบรชัวร์ ไปรษณีย์ภัณฑ์และปฏิทิน

งานพิมพ์ประจำวัน

กระดาษทั้งหมดที่ระบุสำหรับการพิมพ์ในทุกวัน มีเทคโนโลยี **ColorLok Technology** เพื่อการลดรอยเปื้อน มีสีคำที่เข้มมากขึ้น และสีสันสดใส

- กระดาษพิมพ์ห้องเครื่องสีของ **HP**

กระดาษพิมพ์ห้องเครื่องสีของ **HP** ให้สีและข้อความที่มีความคมชัดสูง มีความทนทานเพียงพอสำหรับการพิมพ์สีสองด้านโดยไม่มีลักษณะโป่งแฉง เหมาะสำหรับใช้พิมพ์จดหมายข่าว รายงาน และใบปลิว

- กระดาษสำหรับการพิมพ์ของ **HP**

กระดาษสำหรับการพิมพ์ของ **HP** เป็นกระดาษอเนกประสงค์คุณภาพสูง ซึ่งจะสร้างเอกสารที่มีความคมชัดมากกว่าเอกสารที่พิมพ์ด้วยกระดาษมาตรฐานหรือเอกสารที่ถ่ายสำเนาใดๆ กระดาษชนิดนี้เป็นกระดาษที่ปราศจากกรด ทั้งนี้เพื่อให้ได้เอกสารที่คงทนนานกว่าเดิม

- กระดาษสำหรับงานสำนักงานของ **HP**

กระดาษสำหรับงานสำนักงานของ **HP** เป็นกระดาษอเนกประสงค์คุณภาพสูง เหมาะสำหรับงานทำสำเนา เอกสารร่าง บันทึกช่วยจำ และเอกสารประจำวันอื่นๆ กระดาษชนิดนี้เป็นกระดาษที่ปราศจากกรด ทั้งนี้เพื่อให้ได้เอกสารที่คงทนนานกว่าเดิม

- กระดาษรีไซเคิลสำหรับสำนักงานของ **HP**

กระดาษรีไซเคิลสำหรับสำนักงานของ **HP** เป็นกระดาษอเนกประสงค์คุณภาพสูง ทำจากเส้นใยซึ่งผ่านกระบวนการรีไซเคิล **30%**

การสั่งซื้อกระดาษของ HP

เครื่องพิมพ์นี้ได้รับการออกแบบมาให้ทำงานได้ดีกับกระดาษในสำนักงานแทบทุกประเภท แนะนำให้ใช้กระดาษของ **HP** เพื่อให้ได้คุณภาพงานพิมพ์ที่ดีที่สุด

หากต้องการสั่งซื้อกระดาษของ **HP** หรือวัสดุอื่นๆ ให้ไปที่ www.hp.com ในขณะนี้ บางส่วนของเว็บไซต์ **HP** จะมีเฉพาะภาษาอังกฤษเท่านั้น

HP ขอแนะนำให้ใช้กระดาษธรรมดาที่มีโลโก้ **ColorLok** สำหรับพิมพ์และทำสำเนาเอกสารประจำวัน กระดาษทั้งหมดที่มีโลโก้ **ColorLok** ผ่านการทดสอบอย่างอิสระว่ามีคุณสมบัติตรงตามมาตรฐานขั้นสูงด้านความน่าเชื่อถือและคุณภาพงานพิมพ์ และจะทำให้ได้เอกสารที่มีความคมชัด มีสีสดใส มีสีดำที่เข้มมากขึ้นและเวลาแห้งสั้นกว่ากระดาษธรรมดาทั่วไป ควรมองหากระดาษที่มีโลโก้ **ColorLok** ที่มีทั้งขนาดและน้ำหนักที่หลากหลายจากผู้ผลิตกระดาษชั้นนำ

เปิดซอฟต์แวร์ของเครื่องพิมพ์ HP(Windows)

หลังจากติดตั้งซอฟต์แวร์เครื่องพิมพ์ HP แล้ว ให้ดับเบิลคลิก ไอคอนเครื่องพิมพ์บนเดสก์ท็อป หรือทำอย่างใดอย่างหนึ่งต่อไปนี้เพื่อเปิดซอฟต์แวร์เครื่องพิมพ์

- **Windows 10:** จากเดสก์ท็อปคอมพิวเตอร์ ให้คลิกที่ **Start (เริ่ม)** เลือก **HP** จากรายชื่อแอป และจากนั้นเลือกไอคอนที่มีชื่อเครื่องพิมพ์
- **Windows 8.1:** คลิกลูกศรลงที่มุมล่างซ้ายของหน้าจอเริ่ม แล้วเลือกชื่อเครื่องพิมพ์
- **Windows 8:** คลิกขวาที่พื้นที่ว่างบนหน้าจอเริ่ม คลิก **All Apps (โปรแกรมทั้งหมด)** บนแถบโปรแกรม แล้วเลือกชื่อเครื่องพิมพ์
- **Windows 7:** จากเดสก์ท็อปคอมพิวเตอร์ ให้คลิกที่ **Start (เริ่ม)** เลือก **All Programs (โปรแกรมทั้งหมด)** คลิกที่ **HP** คลิกที่โฟลเดอร์สำหรับเครื่องพิมพ์ และจากนั้นเลือกไอคอนที่มีชื่อเครื่องพิมพ์



หมายเหตุ:

- หากคุณยังไม่มีการติดตั้งซอฟต์แวร์สำหรับเครื่องพิมพ์ของ HP ให้พิมพ์ 123.hp.com ในเว็บเบราว์เซอร์บนคอมพิวเตอร์ของคุณ เพื่อดาวน์โหลดและติดตั้งซอฟต์แวร์สำหรับเครื่องพิมพ์ของ HP
- และคุณสามารถใช้แผ่นซีดีซอฟต์แวร์สำหรับเครื่องพิมพ์ของ HP (หากมี) หรือดาวน์โหลดซอฟต์แวร์ได้จาก www.support.hp.com

โหมคสลีป

เพื่อประหยัดพลังงาน เครื่องพิมพ์จะเข้าสู่โหมคสลีปโดยอัตโนมัติในระหว่างที่ไม่ได้ใช้งาน โปรดอย่าลืมข้อมูลสำคัญต่อไปนี้เกี่ยวกับโหมคสลีป

- การใช้พลังงานจะลดลงเมื่อเครื่องพิมพ์อยู่ในโหมคสลีป
- หลังจากตั้งเครื่องพิมพ์ครั้งแรก เครื่องพิมพ์จะเข้าสู่โหมคสลีปหลังจากไม่มีการทำงานเป็นเวลา 5 นาที
- ไฟแสดงสถานะปุ่ม **ข้อมูลจำเพาะ** จะริ้วและไฟอื่น ๆ บนแผงควบคุมเครื่องพิมพ์จะไม่ติดสว่างในโหมคสลีป
- การกดปุ่มใด ๆ บนแผงควบคุม หรือส่งงานพิมพ์ จะส่งผลให้เครื่องพิมพ์ออกจากโหมคสลีป

โหมดเงียบ

โหมดเงียบทำให้พิมพ์ช้าลง เนื่องจากต้องลดระดับเสียงโดยรวมโดยไม่ให้ส่งผลกระทบต่อคุณภาพการพิมพ์ โหมดเงียบใช้ได้เฉพาะงานพิมพ์คุณภาพ **Normal** (ปกติ) บนกระดาษธรรมดาเท่านั้น หากต้องการลดเสียงขณะพิมพ์ ให้ปิดโหมดเงียบ หากต้องการพิมพ์ที่ความเร็วปกติ ให้ปิดโหมดเงียบ โหมดเงียบจะปิดใช้งานในคำเริ่มต้น



หมายเหตุ: ในโหมดเงียบ ถ้าคุณพิมพ์บนกระดาษธรรมดาด้วยคุณภาพงานพิมพ์แบบ **Draft** (ฉบับร่าง) หรือ **Best** (ดีที่สุด) หรือพิมพ์ภาพถ่ายหรือของจดหมาย เครื่องพิมพ์จะทำงานแบบเดียวกับเวลาปิดโหมดเงียบ

หากต้องการเปิดหรือปิดโหมดเงียบจากซอฟต์แวร์สำหรับเครื่องพิมพ์ (Windows)

1. เปิดซอฟต์แวร์ของเครื่องพิมพ์ HP สำหรับข้อมูลเพิ่มเติม โปรดดูที่ [เปิดซอฟต์แวร์ของเครื่องพิมพ์ HP\(Windows\) ในหน้า 18](#)
2. คลิกที่ **Quiet Mode** (โหมดเงียบ)
3. คลิก **ON** (เปิด) หรือ **OFF** (ปิด)
4. คลิกที่ **Save Settings** (บันทึกการตั้งค่า)

หากต้องการเปิดหรือปิดโหมดเงียบจากซอฟต์แวร์สำหรับเครื่องพิมพ์ (OS X และ macOS)

1. เปิด HP Utility (ยูทิลิตี้ของ HP)



หมายเหตุ: HP Utility (HP ยูทิลิตี้) อยู่ในโฟลเดอร์ **HP** ในโฟลเดอร์ **Applications** (แอปพลิเคชัน)

2. เลือกเครื่องพิมพ์
3. คลิก โหมดเงียบ
4. เลือก **On** (เปิด) หรือ **Off** (ปิด)
5. คลิกที่ **Apply Now** (กำหนดใช้เดี๋ยวนี้)

ปิดอัตโนมัติ

คุณลักษณะนี้จะปิดเครื่องพิมพ์หลังจากที่ไม่มีการใช้งานนาน **2 ชั่วโมง** เพื่อช่วยลดการใช้พลังงาน **ปิดอัตโนมัติ** จะปิดการทำงานทั้งหมดของเครื่องพิมพ์ ดังนั้นคุณจึงต้องกดปุ่ม **Power (เปิด/ปิด)** เพื่อเปิดการทำงานของเครื่องพิมพ์อีกครั้ง หากเครื่องพิมพ์สนับสนุนคุณลักษณะการประหยัดพลังงานนี้ ปิดอัตโนมัติ เปิดใช้งานหรือปิดใช้งานโดยอัตโนมัติขึ้นอยู่กับความสามารถของเครื่องพิมพ์และตัวเลือกการเชื่อมต่อ แม้ว่า จะปิดใช้งาน ปิดอัตโนมัติ แล้ว เครื่องพิมพ์จะเข้าสู่ [โหมดสลีป ในหน้า 19](#) หลังจากไม่มีการใช้งานเป็นเวลา **5 นาที** เพื่อช่วยประหยัดพลังงาน

- ปิดอัตโนมัติ นั้นจะเปิดการใช้งานอย่างตลอดถ้าหากเครื่องพิมพ์ไม่สามารถใช้งานด้านเครือข่ายหรือแฟกซ์ได้
- ปิดอัตโนมัติ ปิดใช้งานเมื่อเปิดระบบไร้สายหรือ **Wi-Fi Direct** หรือเมื่อเครื่องพิมพ์ที่มีแฟกซ์ **USB** หรือเครือข่าย **Ethernet** สร้างการเชื่อมต่อแฟกซ์ **USB** หรือเครือข่าย **Ethernet**

3 การพิมพ์

- [พิมพ์จากคอมพิวเตอร์](#)
- [เคล็ดลับเพื่อความสำเร็จในการพิมพ์](#)

พิมพ์จากคอมพิวเตอร์

- [การพิมพ์เอกสาร](#)
- [การพิมพ์ภาพถ่าย](#)
- [การพิมพ์ซองจดหมาย](#)
- [การพิมพ์โดยใช้จำนวน dpi สูงสุด](#)

การพิมพ์เอกสาร

ก่อนพิมพ์เอกสาร ตรวจสอบให้แน่ใจว่าคุณได้ใส่กระดาษไว้ในถาดป้อนกระดาษแล้ว และถาดรับกระดาษออกเปิดอยู่ หากต้องการข้อมูลเพิ่มเติมเกี่ยวกับการใส่กระดาษ โปรดดู [การใส่วัสดุพิมพ์ ในหน้า 11](#)

วิธีพิมพ์เอกสาร (Windows)

1. จากซอฟต์แวร์ เลือก **Print** (พิมพ์)
2. ตรวจสอบว่ามีการเลือกเครื่องพิมพ์อยู่
3. คลิกปุ่มเพื่อเปิดกรอบโต้ตอบ **Properties** (คุณสมบัติ)

ปุ่มนี้อาจเรียกว่า **Properties** (คุณสมบัติ), **Options** (ตัวเลือก), **Printer Setup** (การตั้งค่าเครื่องพิมพ์), **Printer Properties** (คุณสมบัติเครื่องพิมพ์), **Printer** (เครื่องพิมพ์) หรือ **Preferences** (ลักษณะที่ต้องการ) ทั้งนี้ขึ้นอยู่กับซอฟต์แวร์แอปพลิเคชัน
4. เลือกตัวเลือกที่เหมาะสมจากแท็บ **Printing Shortcuts** (ทางลัดสำหรับการพิมพ์ต่างๆ) หรือ **Printing Shortcut** (ทางลัดสำหรับการพิมพ์)

หากต้องการเปลี่ยนการตั้งค่าการพิมพ์อื่นๆ คลิกที่แท็บอื่นๆ

สำหรับเคล็ดลับการพิมพ์เพิ่มเติม โปรดดูที่ [เคล็ดลับการตั้งค่าเครื่องพิมพ์ ในหน้า 30](#)



หมายเหตุ: หากคุณเปลี่ยนแปลงขนาดกระดาษ ตรวจสอบให้แน่ใจว่าคุณใส่กระดาษที่ถูกต้องเข้าไปในถาดป้อนกระดาษแล้ว

5. คลิก **OK** (ตกลง) เพื่อปิดกรอบโต้ตอบ **Properties** (คุณสมบัติ)
6. คลิก **Print** (พิมพ์) หรือ **OK** (ตกลง) เพื่อเริ่มดำเนินการพิมพ์

การพิมพ์เอกสาร (OS X และ macOS)

1. จากเมนู **File** (ไฟล์) ในซอฟต์แวร์ ให้เลือก **Print** (พิมพ์)
 2. ตรวจสอบว่าเครื่องพิมพ์ถูกเลือกอยู่
 3. กำหนดตัวเลือกการพิมพ์

หากคุณไม่เห็นตัวเลือกในกรอบโต้ตอบการพิมพ์ คลิก **Show Details** (แสดงรายละเอียด)
- เลือกขนาดกระดาษที่ต้องการในเมนูป๊อปอัพ **Paper Size** (ขนาดกระดาษ)



หมายเหตุ: หากคุณเปลี่ยนขนาดกระดาษ ให้ตรวจสอบว่าคุณใส่กระดาษที่ถูกต้องแล้ว

- เลือกแนวการวางกระดาษ
- ใส่เปอร์เซ็นต์การปรับขนาด

4. คลิก **Print** (พิมพ์)

การพิมพ์สองด้าน (Windows)

1. จากซอฟต์แวร์ เลือก **Print** (พิมพ์)

2. ตรวจสอบว่ามีการเลือกเครื่องพิมพ์อยู่

3. คลิกปุ่มเพื่อเปิดกรอบโต้ตอบ **Properties** (คุณสมบัติ)

ปุ่มนี้อาจเรียกว่า **Properties** (คุณสมบัติ), **Options** (ตัวเลือก), **Printer Setup** (การตั้งค่าเครื่องพิมพ์), **Printer Properties** (คุณสมบัติเครื่องพิมพ์), **Printer** (เครื่องพิมพ์) หรือ **Preferences** (ลักษณะที่ต้องการ) ทั้งนี้ขึ้นอยู่กับซอฟต์แวร์แอปพลิเคชัน

4. บน **Printing Shortcuts** (ทางลัดการพิมพ์) หรือแท็บ **Printing Shortcut** (ทางลัดการพิมพ์) ให้เลือกทางลัด **Two-sided (Duplex) Printing** (พิมพ์สองด้าน) และจากนั้นเลือกตัวเลือกจากรายการดรอปดาวน์ **Print On Both Sides Manually** (พิมพ์สองด้านด้วยตัวเอง)

หากต้องการเปลี่ยนการตั้งค่าการพิมพ์อื่นๆ คลิกที่แท็บอื่นๆ

สำหรับเคล็ดลับการพิมพ์เพิ่มเติม โปรดดูที่ [เคล็ดลับการตั้งค่าเครื่องพิมพ์ ในหน้า 30](#)



หมายเหตุ: หากคุณเปลี่ยนแปลงขนาดกระดาษ ตรวจสอบให้แน่ใจว่าคุณใส่กระดาษที่ถูกต้องเข้าในถาดป้อนกระดาษแล้ว

5. คลิก **OK** (ตกลง) เพื่อปิดกรอบโต้ตอบ **Properties** (คุณสมบัติ)

6. คลิก **Print** (พิมพ์) หรือ **OK** (ตกลง) เพื่อเริ่มต้นการพิมพ์

การพิมพ์สองด้าน (OS X และ macOS)

1. จากเมนู **File** (ไฟล์) ในซอฟต์แวร์ ให้เลือก **Print** (พิมพ์)

2. ในกล่องโต้ตอบ **Print** (พิมพ์) ให้เลือก **Paper Handling** (การป้อนกระดาษ) จากเมนูป๊อปอัพ และตั้งค่า **Page Order** (เรียงหน้ากระดาษ) เป็น **Normal** (ปกติ)

3. ตั้งค่า **Pages to Print** (หน้าที่จะพิมพ์) เป็น **Odd Only** (หน้าคี่เท่านั้น)

4. คลิก **Print** (พิมพ์)

5. เมื่อพิมพ์หน้าคี่ของเอกสารหมดทุกหน้าแล้ว ให้นำเอกสารออกจากถาดรับกระดาษออก

6. ใส่ต้นฉบับอีกครั้งโดยให้ด้านที่ออกมาจากเครื่องพิมพ์หันเข้าหาเครื่องพิมพ์ และด้านว่างเปล่าของต้นฉบับหันไปทางด้านหน้าของเครื่องพิมพ์

7. ในกล่องโต้ตอบ **Print** (พิมพ์) ให้กลับไปยังเมนูป๊อปอัพ **Paper Handling** (การป้อนกระดาษ) และตั้งค่าเรียงหน้ากระดาษเป็น **Normal** (ปกติ) และหน้าที่จะพิมพ์เป็น **Even Only** (หน้าคู่เท่านั้น)

8. คลิก **Print** (พิมพ์)

การพิมพ์ภาพถ่าย

ก่อนพิมพ์ภาพถ่าย ตรวจสอบให้แน่ใจว่าคุณได้ใส่กระดาษภาพถ่ายไว้ในถาดป้อนกระดาษแล้ว และกดรับกระดาษออกเปิดอยู่ หากต้องการข้อมูลเพิ่มเติมเกี่ยวกับการใส่กระดาษ โปรดดู [การใส่วัสดุพิมพ์ ในหน้า 11](#)

การพิมพ์ภาพถ่ายลงบนกระดาษภาพถ่าย (Windows)

1. จากซอฟต์แวร์ เลือก **Print** (พิมพ์)

2. ตรวจสอบว่ามีการเลือกเครื่องพิมพ์อยู่

3. คลิกปุ่มเพื่อเปิดกรอบโต้ตอบ **Properties** (คุณสมบัติ)

ปุ่มนี้อาจเรียกว่า **Properties** (คุณสมบัติ), **Options** (ตัวเลือก), **Printer Setup** (การตั้งค่าเครื่องพิมพ์), **Printer Properties** (คุณสมบัติเครื่องพิมพ์), **Printer** (เครื่องพิมพ์) หรือ **Preferences** (ลักษณะที่ต้องการ) ทั้งนี้ขึ้นอยู่กับซอฟต์แวร์แอปพลิเคชัน

4. เลือกตัวเลือกที่เหมาะสมจากแท็บ **Printing Shortcuts** (ทางลัดสำหรับการพิมพ์ต่างๆ) หรือ **Printing Shortcut** (ทางลัดสำหรับการพิมพ์)

หากต้องการเปลี่ยนการตั้งค่าการพิมพ์อื่นๆ คลิกที่แท็บอื่นๆ

สำหรับเคล็ดลับการพิมพ์เพิ่มเติม โปรดดูที่ [เคล็ดลับการตั้งค่าเครื่องพิมพ์ ในหน้า 30](#)



หมายเหตุ: หากคุณเปลี่ยนแปลงขนาดกระดาษ ตรวจสอบให้แน่ใจว่าคุณใส่กระดาษที่ถูกต้องเข้าไปในถาดป้อนกระดาษแล้ว

5. คลิก **OK** (ตกลง) เพื่อปิดกรอบโต้ตอบ **Properties** (คุณสมบัติ)

6. คลิก **Print** (พิมพ์) หรือ **OK** (ตกลง) เพื่อเริ่มต้นการพิมพ์



หมายเหตุ: หลังจากพิมพ์งานเสร็จเรียบร้อยแล้ว ให้นำกระดาษภาพถ่ายที่ไม่ใช้แล้วออกจากถาดป้อนกระดาษ ควรเก็บกระดาษภาพถ่ายไว้เพื่อไม่ให้กระดาษม้วนตัว ซึ่งทำให้คุณภาพงานพิมพ์ลดลง

การพิมพ์ภาพถ่ายจากคอมพิวเตอร์ (OS X และ macOS)

1. จากเมนู **File** (ไฟล์) ในซอฟต์แวร์ ให้เลือก **Print** (พิมพ์)

2. ตรวจสอบว่าเครื่องพิมพ์ถูกเลือกอยู่

3. กำหนดตัวเลือกการพิมพ์

หากคุณไม่เห็นตัวเลือกในกรอบโต้ตอบการพิมพ์ คลิก **Show Details** (แสดงรายละเอียด)

- เลือกขนาดกระดาษที่ต้องการในเมนูป๊อปอัพ **Paper Size** (ขนาดกระดาษ)



หมายเหตุ: หากคุณเปลี่ยนขนาดกระดาษ ให้ตรวจสอบว่าคุณใส่กระดาษที่ถูกต้องแล้ว

- เลือกแนวการวางกระดาษ

4. จากเมนูป๊อปอัพ ให้เลือก **Paper Type/Quality** (ประเภทกระดาษ/คุณภาพ) แล้วเลือกการตั้งค่าต่อไปนี้:

- Paper Type** (ประเภทกระดาษ): ประเภทกระดาษภาพถ่ายที่เหมาะสม
- Quality** (คุณภาพ): เลือกตัวเลือกซึ่งให้คุณภาพที่ดีที่สุดหรือ dpi สูงสุด
- คลิกปุ่มสามเหลี่ยม **Color Options** (ตัวเลือกสี) แล้วเลือกตัวเลือก **Photo Fix** (แก้ไขภาพถ่าย) ที่เหมาะสม

- ปิดเครื่อง: ไม่มีการเปลี่ยนแปลงที่รูปภาพ
- เปิด: ปรับโฟกัสของภาพอัตโนมัติ; ปรับความคมของภาพพอประมาณ

5. เลือกการตั้งค่าการพิมพ์อื่นๆ ที่คุณต้องการ แล้วคลิก **Print** (พิมพ์)

การพิมพ์ของจดหมาย

ก่อนพิมพ์ของจดหมาย ตรวจสอบให้แน่ใจว่าคุณได้ใส่ซองจดหมายไว้ในถาดป้อนกระดาษแล้ว และถาดรับกระดาษออกเปิดอยู่ คุณสามารถใส่ซองจดหมายได้มากกว่าหนึ่งซองลงในถาดป้อนกระดาษ โปรดอย่าใช้ซองจดหมายที่มีลักษณะมันเงาหรือพิมพ์นูน รวมถึงซองจดหมายที่มีตัวยึดหรือหน้าต่างด้วย สำหรับข้อมูลเพิ่มเติมเกี่ยวกับการใส่ซองจดหมาย โปรดดู [การใส่วัสดุพิมพ์ ในหน้า 11](#)



หมายเหตุ: สำหรับรายละเอียดวิธีการจัดรูปแบบข้อความเพื่อพิมพ์บนซองจดหมาย โปรดดูที่เอกสารของแอปพลิเคชันที่คุณใช้งาน

การพิมพ์ของจดหมาย (Windows)

1. บนเมนู **File** (ไฟล์) ในซอฟต์แวร์ ให้คลิก **Print** (พิมพ์)
2. ตรวจสอบว่ามีการเลือกเครื่องพิมพ์อยู่
3. คลิกปุ่มเพื่อเปิดกรอบโต้ตอบ **Properties** (คุณสมบัติ)

ปุ่มนี้อาจเรียกว่า **Properties** (คุณสมบัติ), **Options** (ตัวเลือก), **Printer Setup** (การตั้งค่าเครื่องพิมพ์), **Printer Properties** (คุณสมบัติเครื่องพิมพ์), **Printer** (เครื่องพิมพ์) หรือ **Preferences** (ลักษณะที่ต้องการ) ทั้งนี้ขึ้นอยู่กับซอฟต์แวร์แอปพลิเคชัน

4. เลือกตัวเลือกที่เหมาะสมจากแท็บ **Printing Shortcuts** (ทางลัดสำหรับการพิมพ์ต่างๆ) หรือ **Printing Shortcut** (ทางลัดสำหรับการพิมพ์) หากต้องการเปลี่ยนการตั้งค่าการพิมพ์อื่นๆ คลิกที่แท็บอื่นๆ สำหรับเคล็ดลับการพิมพ์เพิ่มเติม โปรดดูที่ [เคล็ดลับการตั้งค่าเครื่องพิมพ์ ในหน้า 30](#)



หมายเหตุ: หากคุณเปลี่ยนแปลงขนาดกระดาษ ตรวจสอบให้แน่ใจว่าคุณใส่กระดาษที่ถูกต้องเข้าไปในถาดป้อนกระดาษแล้ว

5. คลิก **OK** (ตกลง) เพื่อเปิดกรอบโต้ตอบ **Properties** (คุณสมบัติ)
6. คลิก **Print** (พิมพ์) หรือ **OK** (ตกลง) เพื่อเริ่มต้นการพิมพ์

วิธีพิมพ์ของจดหมาย (OS X และ macOS)

1. จากเมนู **File** (ไฟล์) ในซอฟต์แวร์ ให้เลือก **Print** (พิมพ์)
2. ตรวจสอบว่าเครื่องพิมพ์ถูกเลือกอยู่
3. เลือกขนาดของจดหมายที่ต้องการในเมนูป๊อปอัพ **Paper Size** (ขนาดกระดาษ)

หากคุณไม่เห็นตัวเลือกในกรอบโต้ตอบการพิมพ์ คลิก **Show Details** (แสดงรายละเอียด)



หมายเหตุ: หากคุณเปลี่ยนขนาดกระดาษ ให้ตรวจสอบว่าคุณใส่กระดาษที่ถูกต้องแล้ว

4. จากเมนูป๊อปอัพ ให้เลือก **Paper Type/Quality** (ประเภทกระดาษ/คุณภาพ) และตรวจสอบว่าการตั้งค่าชนิดกระดาษเป็น **Plain Paper** (กระดาษธรรมดา)
5. คลิก **Print** (พิมพ์)

การพิมพ์โดยใช้จำนวน dpi สูงสุด

ใช้จำนวนจุดต่อนิ้ว (dpi) สูงสุดเพื่อพิมพ์ภาพคุณภาพสูงและคมชัดบนกระดาษภาพถ่าย

การพิมพ์แบบจำนวน dpi สูงสุด จะใช้เวลานานกว่าการพิมพ์ด้วยการตั้งค่าแบบอื่นๆ และจำเป็นต้องใช้พื้นที่ดิสก์จำนวนมาก

สำหรับความละเอียดการพิมพ์ที่เครื่องรองรับ ให้ไปที่เว็บไซต์สนับสนุนเครื่องพิมพ์ที่ www.support.hp.com

การพิมพ์ในโหมด dpi สูงสุด (Windows)

1. จากซอฟต์แวร์ เลือก **Print** (พิมพ์)
2. ตรวจสอบว่ามีการเลือกเครื่องพิมพ์อยู่
3. คลิกปุ่มเพื่อเปิดกรอบโต้ตอบ **Properties** (คุณสมบัติ)

ปุ่มนี้อาจเรียกว่า **Properties** (คุณสมบัติ), **Options** (ตัวเลือก), **Printer Setup** (การตั้งค่าเครื่องพิมพ์), **Printer Properties** (คุณสมบัติเครื่องพิมพ์), **Printer** (เครื่องพิมพ์) หรือ **Preferences** (ลักษณะที่ต้องการ) ทั้งนี้ขึ้นอยู่กับซอฟต์แวร์แอปพลิเคชัน

4. เลือกตัวเลือกที่เหมาะสม

Windows 10, Windows 8.1 และ Windows 8

- คลิกแท็บ **Paper/Quality** (กระดาษ/คุณภาพ) จากรายการ **Paper Size** (ขนาดกระดาษ) แบบครอบปาดาน์ ให้เลือกขนาดกระดาษที่เหมาะสม จากรายการ **Paper Type** (ชนิดกระดาษ) แบบครอบปาดาน์ ให้เลือกชนิดกระดาษที่เหมาะสม
- คลิกที่แท็บ **Advanced** (ขั้นสูง) จากนั้นเลือก **Print in Max DPI** (พิมพ์โดยใช้ DPI สูงสุด)

Windows 7

- คลิกแท็บ **Paper/Quality** (กระดาษ/คุณภาพ) จากรายการ **Media** (วัสดุพิมพ์) แบบดึงลง เลือกประเภทกระดาษที่เหมาะสม
- คลิกปุ่ม **Advanced** (ขั้นสูง) เลือกขนาดกระดาษที่เหมาะสมจากรายการ **Paper Size** (ขนาดกระดาษ) แบบครอบปาดาน์ ในบริเวณ **Printer Features** (คุณลักษณะของเครื่องพิมพ์) ให้เลือก **Yes** (ใช่) จากรายการ **Print in Max DPI** (พิมพ์โดยใช้จำนวน DPI สูงสุด) แบบครอบปาดาน์ จากนั้นคลิกที่ **OK** (ตกลง) เพื่อปิดกล่องโต้ตอบ **Advanced Options** (ตัวเลือกขั้นสูง)

สำหรับเคล็ดลับการพิมพ์เพิ่มเติม โปรดดูที่ [เคล็ดลับการตั้งค่าเครื่องพิมพ์ ในหน้า 30](#)

5. ยืนยันการจัดแนวที่แท็บ **Layout** (เค้าโครง) และจากนั้นคลิกที่ **OK** (ตกลง) เพื่อพิมพ์

การพิมพ์โดยใช้ dpi สูงสุด (OS X และ macOS)

1. จากเมนู **File** (ไฟล์) ในซอฟต์แวร์ ให้เลือก **Print** (พิมพ์)
2. ตรวจสอบว่าเครื่องพิมพ์ถูกเลือกอยู่
3. กำหนดตัวเลือกการพิมพ์

หากคุณไม่เห็นตัวเลือกในกรอบโต้ตอบการพิมพ์ คลิก **Show Details** (แสดงรายละเอียด)

- เลือกขนาดกระดาษที่ต้องการในเมนูป๊อปอัพ **Paper Size** (ขนาดกระดาษ)



หมายเหตุ: หากคุณเปลี่ยนขนาดกระดาษ ตรวจสอบให้แน่ใจว่าคุณมีการใส่กระดาษที่ถูกต้องแล้ว

- เลือกแนวการวางกระดาษ
4. จากเมนูป๊อปอัพ ให้เลือก **Paper Type/Quality** (ประเภทกระดาษ/คุณภาพ) แล้วเลือกการตั้งค่าต่อไปนี้:
- **Paper Type** (ประเภทกระดาษ): ประเภทกระดาษที่เหมาะสม
 - **Quality** (คุณภาพ): **Maximum dpi (dpi สูงสุด)**
5. เลือกค่าการพิมพ์อื่นๆ ที่คุณต้องการ แล้วคลิก **Print** (พิมพ์)

เคล็ดลับเพื่อความสำเร็จในการพิมพ์

หากต้องการพิมพ์งานให้สำเร็จ หัวพิมพ์ HP ควรทำงานอย่างเหมาะสม ถังหมึกควรมีหมึกเพียงพอ ป้อนกระดาษได้อย่างถูกต้อง และเครื่องพิมพ์ควรมีการตั้งค่าที่เหมาะสม

- [เคล็ดลับเกี่ยวกับหัวพิมพ์และหมึก](#)
- [เคล็ดลับการใส่กระดาษ](#)
- [เคล็ดลับการตั้งค่าเครื่องพิมพ์](#)

เคล็ดลับเกี่ยวกับหัวพิมพ์และหมึก

- ใช้หัวพิมพ์ HP ของแท้
- คิดตั้งหัวพิมพ์ขาวดำและหัวพิมพ์สามสีให้ถูกต้อง
สำหรับข้อมูลเพิ่มเติม โปรดดูที่ [แก้ไขปัญหาของหัวพิมพ์ ในหน้า 53](#)
- ตรวจสอบระดับหมึกพิมพ์ในถังหมึกเพื่อให้แน่ใจว่ามีปริมาณหมึกพิมพ์เพียงพอ
สำหรับข้อมูลเพิ่มเติม โปรดดูที่ [ระดับหมึก ในหน้า 33](#)
- หากคุณภาพงานพิมพ์ต่ำจนไม่สามารถยอมรับได้ โปรดดูที่ [ปัญหาการพิมพ์ ในหน้า 57](#) สำหรับข้อมูลเพิ่มเติม



หมายเหตุ: หัวพิมพ์และหมึกพิมพ์ HP ของแท้ได้รับการออกแบบและทดสอบมาเพื่อใช้สำหรับเครื่องพิมพ์และกระดาษของ HP ซึ่งทำให้คุณสามารถพิมพ์งานคุณภาพเยี่ยมได้อย่างง่ายดาย

HP ไม่สามารถรับประกันคุณภาพหรือความน่าเชื่อถือของวัสดุสิ้นเปลืองที่ไม่ใช่ของ HP การต้องเข้ารับบริการหรือซ่อมแซมผลิตภัณฑ์อื่นเป็นผลจากการใช้วัสดุสิ้นเปลืองที่ไม่ใช่ของ HP จะไม่อยู่ภายใต้การรับประกัน

เคล็ดลับการใส่กระดาษ

- ใส่ปีกกระดาษ (ไม่ใช่แค่หนึ่งแผ่น) กระดาษทั้งหมดในปีกต้องมีขนาดเท่ากันและเป็นชนิดเดียวกันเพื่อหลีกเลี่ยงกระดาษคด
- ใส่กระดาษโดยหงายด้านที่จะพิมพ์ขึ้น
- ตรวจสอบว่ากระดาษที่ใส่ในถาดป้อนกระดาษนั้นเรียบเสมอกัน และขอบไม่โค้งงอหรือฉีกขาด
- ปรับตัวปรับความกว้างกระดาษในถาดป้อนกระดาษให้พอดีกับกระดาษทุกชนิด ตรวจสอบว่าตัวปรับความกว้างกระดาษไม่ทำให้กระดาษในถาดป้อนกระดาษโค้งงอ
สำหรับข้อมูลเพิ่มเติม โปรดดูที่ [การใส่วัสดุพิมพ์ ในหน้า 11](#)

เคล็ดลับการตั้งค่าเครื่องพิมพ์

คำแนะนำในการตั้งค่าเครื่องพิมพ์ (Windows)

- หากต้องการเปลี่ยนการตั้งค่าเริ่มต้นการพิมพ์ ให้เปิด ซอฟต์แวร์เครื่องพิมพ์ ของ HP คลิก พิมพ์ แล้วคลิก **Set Preferences** (ตั้งค่าลักษณะที่ต้องการ) สำหรับข้อมูลเพิ่มเติมเกี่ยวกับวิธีเปิด ซอฟต์แวร์เครื่องพิมพ์ โปรดดู [เปิดซอฟต์แวร์ของเครื่องพิมพ์ HP\(Windows\)](#) ในหน้า 18
- คุณสามารถใช้ทางลัดสำหรับการพิมพ์เพื่อประหยัดเวลาในการตั้งค่าลักษณะการพิมพ์ที่ต้องการ ทางลัดสำหรับการพิมพ์จะจัดเก็บการตั้งค่าที่เหมาะสมสำหรับงานพิมพ์แต่ละชนิดไว้ เพื่อให้คุณสามารถตั้งค่าตัวเลือกทั้งหมดได้ในคลิกเดียว หากต้องการใช้งานทางลัด ให้ไปที่แท็บ **Printing Shortcuts** (ทางลัดสำหรับการพิมพ์ต่างๆ) หรือ **Printing Shortcut** (ทางลัดสำหรับการพิมพ์) เลือกทางลัดที่ต้องการ และจากนั้นคลิกที่ **OK** (ตกลง)

หากต้องการเพิ่มทางลัดสำหรับการพิมพ์ใหม่ ให้ตั้งค่าลักษณะการพิมพ์ที่ต้องการบนแท็บ **Paper/Quality** (กระดาษ/คุณภาพ) **Layout** (เค้าโครง) หรือ **Advanced** (ขั้นสูง) เลือกแท็บ **Printing Shortcuts** (ทางลัดสำหรับการพิมพ์ต่างๆ) หรือ **Printing Shortcut** (ทางลัดสำหรับการพิมพ์) คลิกที่ **Save As** (บันทึกเป็น) และป้อนชื่อ จากนั้นคลิกที่ **OK** (ตกลง)

เมื่อต้องการลบข้อคัดการพิมพ์ ให้เลือกข้อคัดและคลิก **Delete** (ลบ)



หมายเหตุ: คุณไม่สามารถลบข้อคัดการพิมพ์เริ่มต้นได้

- เพื่อความเข้าใจเกี่ยวกับการตั้งค่ากระดาษและขนาดกระดาษ:
 - **Paper Size** (ขนาดกระดาษ): เลือกขนาดกระดาษที่คุณใส่ไว้ในถาดป้อนกระดาษ
 - **Paper Source** (ถาดป้อนกระดาษ): เลือกถาดกระดาษที่คุณใส่กระดาษไว้
 - **Paper Type** (ชนิดกระดาษ) หรือ **Media** (วัสดุพิมพ์): เลือกชนิดกระดาษที่คุณต้องการใช้
- เพื่อความเข้าใจเกี่ยวกับการตั้งค่าสีหรือขาวดำ:
 - **Color** (สี): ใช้หมึกจากตลับหมึกพิมพ์ทั้งหมดเพื่อการพิมพ์สีเต็มรูปแบบ
 - **Black & White** (ขาวดำ) หรือ **Black Ink Only** (หมึกสีดำเท่านั้น): ใช้เฉพาะหมึกสีดำสำหรับการพิมพ์ขาวดำคุณภาพปกติหรือต่ำลง
 - **High Quality Grayscale** (โทนสีเทาคุณภาพสูง): ใช้หมึกจากตลับหมึกพิมพ์สีและสีดำ เพื่อพิมพ์สีดำและโทนสีเทาในปริมาณมาก สำหรับงานพิมพ์ขาวดำคุณภาพสูง
- เพื่อความเข้าใจเกี่ยวกับการตั้งค่าคุณภาพงานพิมพ์:

จะมีการวัดค่าคุณภาพงานพิมพ์โดยใช้ความละเอียดการพิมพ์เป็นจำนวนจุดต่อนิ้ว (dpi) จำนวนจุดต่อนิ้ว (dpi) ที่สูงขึ้นจะทำให้งานพิมพ์มีความชัดเจนและรายละเอียดที่มากขึ้น แต่จะพิมพ์ช้าและอาจใช้หมึกปริมาณมากขึ้น

 - **Draft** (แบบร่าง): โดยทั่วไปแล้ว จะมีการใช้จำนวนจุดต่อนิ้ว (dpi) ที่ต่ำลงเมื่อมีระดับหมึกต่ำ หรือเมื่อไม่ต้องการงานพิมพ์คุณภาพสูง
 - **Normal** (ธรรมดา): เหมาะสำหรับงานพิมพ์โดยส่วนใหญ่
 - **Best** (ดีที่สุด): จำนวนจุดต่อนิ้ว (dpi) ที่ดีกว่า **Normal** (ธรรมดา)
 - **Print in Max DPI** (พิมพ์โดยใช้จำนวน DPI สูงสุด): การตั้งค่าจำนวนจุดต่อนิ้ว (dpi) สูงสุดในรายการที่มีให้เลือกใช้สำหรับคุณภาพงานพิมพ์
 - **HP Real Life Technologies** (เทคโนโลยี HP Real Life): คุณสมบัตินี้จะช่วยปรับภาพและภาพกราฟิกให้เรียบและคมชัดเพื่อคุณภาพการพิมพ์ที่ดีขึ้น
- เพื่อความเข้าใจเกี่ยวกับการตั้งค่าหน้าและเค้าโครง:

- **Orientation** (การวางแนวกระดาษ): เลือก **Portrait** (แนวตั้ง) สำหรับการพิมพ์แนวตั้ง หรือ **Landscape** (แนวนอน) สำหรับการพิมพ์แนวนอน
- **Print on Both Sides Manually** (พิมพ์บนหน้ากระดาษทั้งสองด้านด้วยตัวเอง): พลิกหน้ากระดาษหลังจากพิมพ์บนกระดาษด้านหนึ่งแล้วด้วยตัวเอง เพื่อให้คุณสามารถพิมพ์บนกระดาษทั้งสองด้าน
 - **Flip on Long Edge** (พลิกหน้ากระดาษตามขอบด้านยาว): เลือกตัวเลือกนี้หากคุณต้องการพลิกหน้ากระดาษตามขอบด้านยาวของกระดาษ เมื่อพิมพ์บนกระดาษทั้งสองด้าน
 - **Flip on Short Edge** (พลิกหน้ากระดาษตามขอบด้านสั้น): เลือกตัวเลือกนี้หากคุณต้องการพลิกหน้ากระดาษตามขอบด้านสั้นของกระดาษ เมื่อพิมพ์บนกระดาษทั้งสองด้าน
- **Booklet Layout** (เค้าโครงรูปเล่ม) หรือ **Booklet** (รูปเล่ม): ช่วยให้คุณสามารถสั่งพิมพ์เอกสารหลายหน้าให้เป็นรูปเล่ม โดยจะพิมพ์ข้อมูลสองหน้าลงในกระดาษแต่ละแผ่นที่สามารถนำไปพับเป็นรูปเล่มในขนาดครึ่งหนึ่งของแผ่นกระดาษ
 - **Left binding** (การเย็บเล่มด้านซ้าย) หรือ **Booklet-LeftBinding** (การเย็บเล่มรูปเล่มด้านซ้าย): ด้านที่ใช้เย็บเล่มหลังจากที่พับกระดาษเป็นรูปเล่มจะปรากฏอยู่ทางด้านซ้าย เลือกตัวเลือกนี้ในกรณีที่คุณอ่านจากซ้ายไปขวา
 - **Right binding** (การเย็บเล่มด้านขวา) หรือ **Booklet-RightBinding** (การเย็บเล่มรูปเล่มด้านขวา): ด้านที่ใช้เย็บเล่มหลังจากที่พับกระดาษเป็นรูปเล่มจะปรากฏอยู่ทางด้านขวา เลือกตัวเลือกนี้ในกรณีที่คุณอ่านจากขวาไปซ้าย
- **Borderless** (ไม่มีขอบ) หรือ **Page Borders** (ขอบหน้ากระดาษ): ช่วยให้คุณเพิ่มหรือลบขอบหน้ากระดาษในกรณีที่คุณพิมพ์เอกสารมากกว่าสองหน้าต่อแผ่น
- **Pages per Sheet Layout** (เค้าโครงจำนวนหน้าต่อแผ่น): จะช่วยคุณในการระบุลำดับของหน้าในกรณีที่คุณพิมพ์เอกสารมากกว่าสองหน้าต่อแผ่น
- **Pages to Print** (หน้าที่ต้องการพิมพ์) : ช่วยให้คุณสามารถพิมพ์เฉพาะหน้าเลขที่ พิมพ์เฉพาะหน้าเลขคู่ หรือพิมพ์ทุกหน้า
- **Reverse page order** (ลำดับหน้าแบบย้อนกลับ) หรือ **Page Order** (ลำดับหน้า): ช่วยให้คุณสามารถพิมพ์หน้าจากด้านหน้าไปด้านหลัง หรือแบบย้อนลำดับได้

คำแนะนำในการตั้งค่าเครื่องพิมพ์ (OS X และ macOS)

- ในกล่องโต้ตอบ 'พิมพ์' ให้ใช้เมนูป๊อปอัพ **Paper Size** (ขนาดกระดาษ) เพื่อเลือกขนาดกระดาษที่ป้อนเข้าไปในเครื่องพิมพ์
- ในกล่องโต้ตอบ **Print** (พิมพ์) ให้เลือกเมนูป๊อปอัพ **Paper/Quality** (กระดาษ/คุณภาพ) และเลือกประเภทกระดาษและคุณภาพที่เหมาะสม
- หากคุณต้องการพิมพ์เอกสารขาวดำโดยใช้หมึกสีดำเท่านั้น ให้เลือก **Paper Type/Quality** (ประเภทกระดาษ/คุณภาพ) จากเมนูป๊อปอัพ และเลือก **Grayscale** (สีเทา) จากเมนูป๊อปอัพ **Color** (สี)

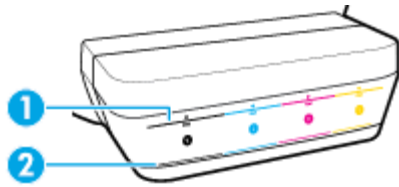
4 จัดการหมึกและหัวพิมพ์

เนื้อหาในส่วนนี้จะกล่าวถึงหัวข้อต่อไปนี้:

- [ระดับหมึก](#)
- [เติมหมึกลงในถัง](#)
- [การสั่งซื้อผลิตภัณฑ์หมึกพิมพ์](#)
- [เปลี่ยนหัวพิมพ์ \(ตลับหมึก\)](#)
- [การพิมพ์ด้วยหมึกสีค่าเท่านั้น](#)
- [ข้อเสนอแนะในการใช้หมึกและหัวพิมพ์](#)
- [ย้ายเครื่องพิมพ์](#)

ระดับหมึก

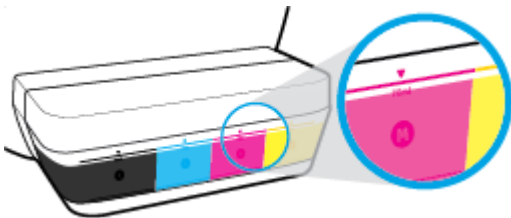
ใช้เส้นระดับหมึกบนถังหมึกเพื่อตรวจสอบว่าควรเติมหมึกเมื่อใด และควรเติมหมึกมากน้อยเพียงใด



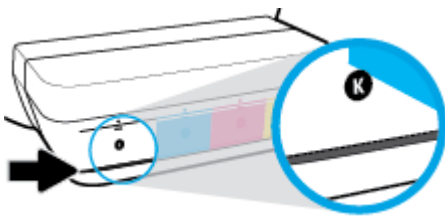
1	เส้นแสดงขีดสูงสุด: ระดับหมึกที่แท้จริงไม่ควรสูงเกินเส้นแสดงขีดสูงสุด
2	เส้นแสดงขีดต่ำสุด: ระดับหมึกที่แท้จริงไม่ควรต่ำกว่าเส้นแสดงขีดต่ำสุด

จับคู่สีของขวดหมึกกับสีบนถังหมึก และปิดฝักครอบถังหมึกที่เป็นขงให้เหมาะสมหลังจากนั้น

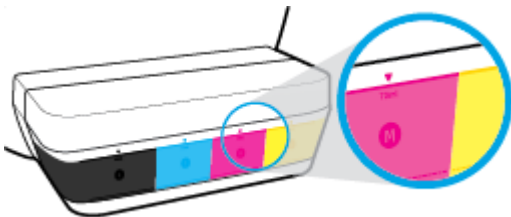
ระดับหมึกในแต่ละถังจะต่ำกว่าเส้นบนสุดเพียงเล็กน้อยเมื่อคุณเติมหมึกในถังเป็นครั้งแรก



หากคุณสังเกตเห็นว่าหมึกลดลงและเส้นระดับต่ำสุดในระหว่างการพิมพ์งานแต่ละวัน ให้เติมหมึกที่ถูกต้องลงในถังหมึกนั้น การพิมพ์ขณะที่หมึกอยู่ต่ำกว่าเส้นต่ำสุดอาจทำให้เครื่องพิมพ์ชำรุดเสียหาย



เมื่อคุณเติมหมึกลงในถังหมึกอีกครั้ง ให้เติมหมึกจนถึงเส้นแสดงขีดสูงสุดเท่านั้น หมึกที่เกินระดับเส้นแสดงขีดสูงสุดอาจทำให้หมึกรั่วได้

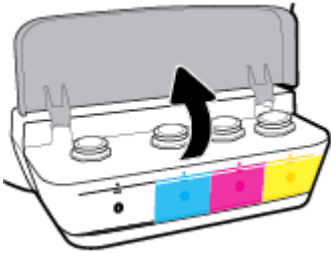


หมายเหตุ: การต้องเข้ารับบริการหรือซ่อมแซมผลิตภัณฑ์อื่นเป็นผลจากการเติมหมึกในถังหมึกอย่างไม่เหมาะสม และ/หรือใช้หมึกที่ไม่ใช่ของ HP จะไม่อยู่ภายใต้การรับประกัน

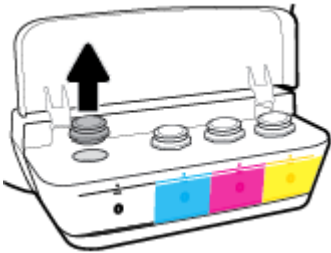
เติมหมึกลงในถัง

การเติมถังหมึก

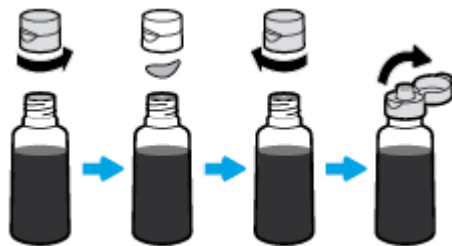
1. ยกฝาปิดถังหมึกขึ้น



2. นำฝาครอบถังหมึกที่คุณจะเติมหมึกลงไปออก

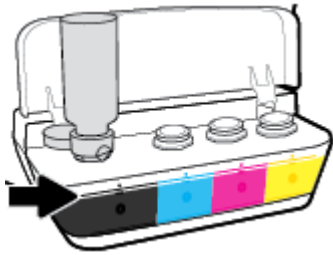


3. บิดเพื่อ นำฝาครอบขวดหมึกออก นำซีลออกจากขวด สวมฝาครอบกลับลงบนขวด และดึงเปิดส่วนบนสุดของฝาครอบ



4. ถือขวดหมึกไว้บนหัวฉีดของถัง และเติมถังหมึกจนถึงขีดสูงสุดเท่านั้น หากหมึกไม่ไหลออกในทันที ให้ถอดและใส่ขวดเข้าบนถังใหม่อีกครั้ง

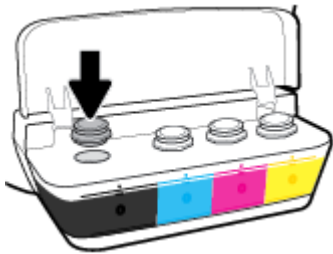
⚠️ ข้อควรระวัง: ไม่ควรบีบขวดหมึกในระหว่างดำเนินการระบบการนี้



📝หมายเหตุ: หากมีหมึกเหลือในขวด ให้เก็บขวดโดยวางตั้งตรงในที่แห้งและเย็น

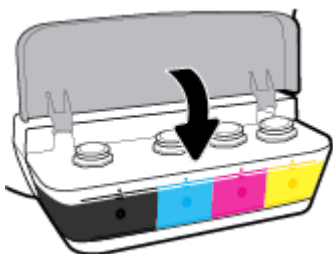


5. ปิดฝาครอบถังหมึกให้แน่น



6. ทำซ้ำตามขั้นตอนที่ 2 ถึง 5 เพื่อเติมหมึกในถังหมึกอื่น

7. ปิดฝาปิดถังหมึก



ข้อควรระวังขณะใช้ขวดหมึก

ใช้คำแนะนำต่อไปนี้เมื่อใช้ขวดหมึก:

- เก็บขวดหมึกให้พ้นมือเด็ก
- เปิดขวดหมึกเฉพาะเมื่อคุณวางแผนที่จะเติมถังหมึก

- ห้ามเอียง เข่า หรือบีบขาคนหมีกในขณะที่เปิดขาได้ เพื่อป้องกันหมีกร้าว
- เก็บขาคนหมีกไว้ในที่ๆ เข็มและมีด

การสั่งซื้อผลิตภัณฑ์หมึกพิมพ์

ก่อนสั่งซื้อขวดหมึกพิมพ์ ต้องตรวจสอบป้ายฉลากที่อยู่บนขวดหมึกด้วยตาเปล่าเพื่อดูหมายเลขขวดหมึก

หากต้องการสั่งซื้อวัสดุของแท้จาก HP สำหรับเครื่องพิมพ์ ให้ไปที่ www.hp.com/buy/supplies เลือกประเทศ/ภูมิภาคของคุณ เมื่อปรากฏข้อความแจ้งเตือนหน้าจอ จากนั้นทำตามข้อความแจ้งเพื่อค้นหาขวดหมึกพิมพ์ที่เหมาะสมสำหรับเครื่องพิมพ์ของคุณ

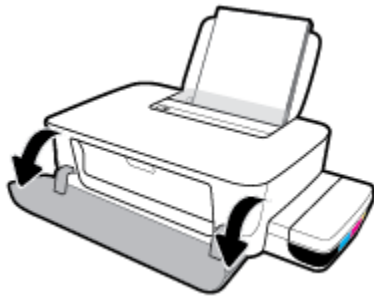


หมายเหตุ: บริการสั่งซื้อขวดหมึกพิมพ์แบบออนไลน์นี้ไม่ได้ให้บริการในทุกประเทศ/ภูมิภาค ถ้าบริการดังกล่าวไม่มีให้บริการในประเทศ/ภูมิภาคของคุณ คุณอาจดูข้อมูลอุปกรณ์ใช้สิ้นเปลืองและพิมพ์รายการเพื่อให้อ้างอิงได้เมื่อซื้อจากตัวแทนจำหน่ายของ HP ในประเทศของคุณ

เปลี่ยนหัวพิมพ์ (ตลับหมึก)

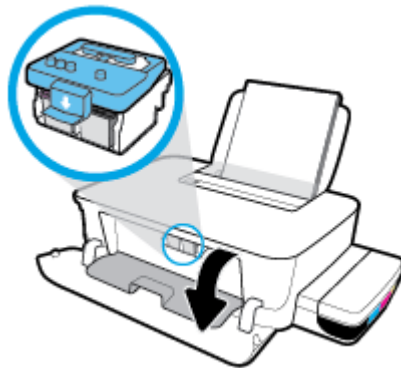
หากต้องการเปลี่ยนหัวพิมพ์ (ตลับหมึก)

1. ตรวจสอบว่าเปิดเครื่องอยู่
2. ถอดหัวพิมพ์
 - a. เปิดฝาครอบด้านหน้าของเครื่องพิมพ์



- b. เปิดฝาครอบหัวพิมพ์ กดปุ่ม เริ่มทำงานใหม่ () ค้างไว้ประมาณสามวินาที รอจนกว่าแคร่พิมพ์จะเลื่อนไปตรงกลางและหยุดเคลื่อนที่

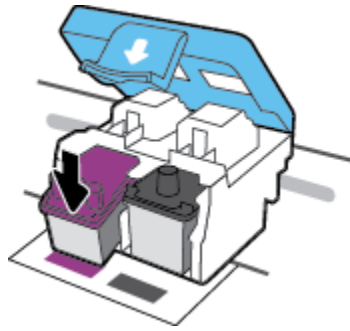
ข้อควรระวัง คำแนะนำนี้สามารถใช้ได้เฉพาะในส่วนนี้เท่านั้น หลังจากที่คุณตั้งค่าเครื่องพิมพ์เสร็จแล้ว อย่าเปิดสลับหัวพิมพ์ยกเว้นเป็นการปฏิบัติตามคำแนะนำ



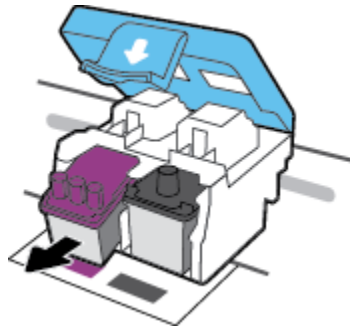
- c. ดันลงเพื่อเปิดสลับหัวพิมพ์



- d. กดลงเพื่อปลดหัวพิมพ์ออกจากแคร์

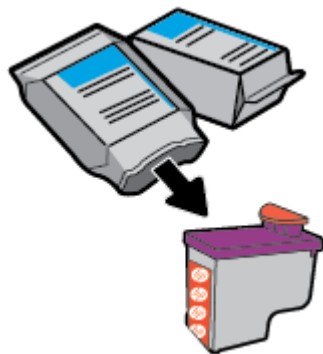


- e. ถอดหัวพิมพ์ที่คุณต้องการออกจากช่อง

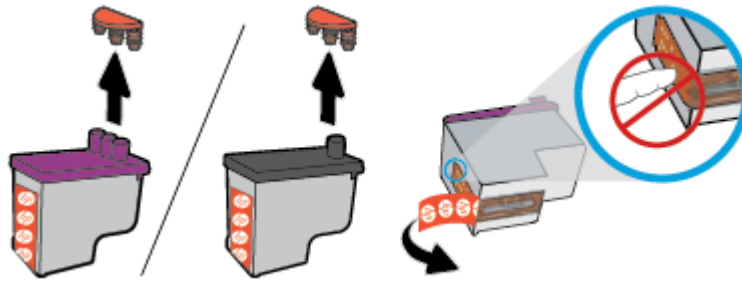



3. ใส่หัวพิมพ์ใหม่

- a. นำหัวพิมพ์ออกจากบรรจุภัณฑ์

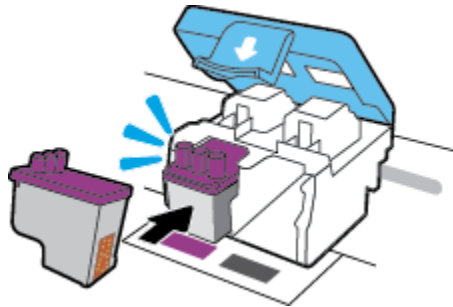


- b. ถอดหัวเสียบออกจากด้านบนของหัวพิมพ์และแกะพลาสติกออกจากหน้าสัมผัส



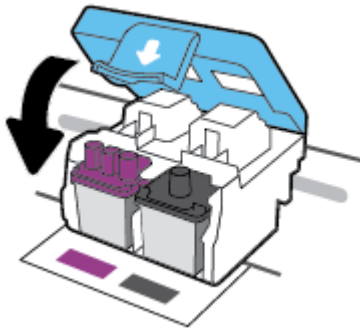
 **หมายเหตุ:** ห้ามแตะหน้าสัมผัสไฟฟ้าบนหัวพิมพ์

- c. เลื่อนหัวพิมพ์เข้าไปในช่องเสียบจนกระทั่งได้ยินเสียงคลิก

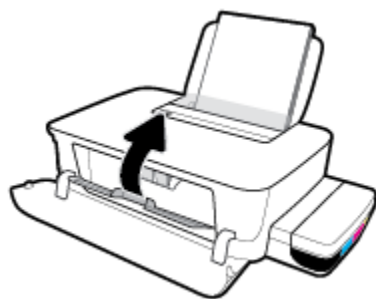


- d. ดำเนินการซ้ำตามขั้นตอน 2d ถึง 3c เพื่อเปลี่ยนหัวพิมพ์อื่นๆ

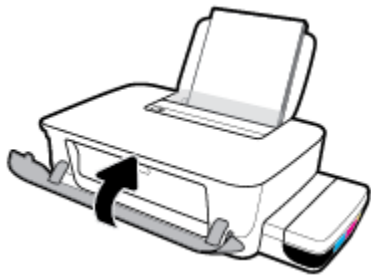
- e. ปิดสลักหัวพิมพ์ ตรวจสอบให้แน่ใจว่า คุณปิดสลักหัวพิมพ์ไว้สนิท เพื่อหลีกเลี่ยงปัญหาต่างๆ เช่น แคร่คลับหมึกค้าง




- f. ปิดฝาครอบหัวพิมพ์



- g. ปิดฝาครอบด้านหน้าของเครื่องพิมพ์



 **หมายเหตุ:** HP ซอฟต์แวร์เครื่องพิมพ์ จะแจ้งให้คุณทำการปรับตำแหน่งหัวพิมพ์ เมื่อคุณพิมพ์เอกสารหลังจากมีการติดตั้งหัวพิมพ์ใหม่ สำหรับข้อมูลเพิ่มเติมเกี่ยวกับการปรับแนว โปรดดูที่ "หากต้องการปรับแนวหัวพิมพ์" จาก [ปัญหาการพิมพ์ ในหน้า 57](#)

การพิมพ์ด้วยหมึกสีดำเท่านั้น

ก่อนพิมพ์ด้วยหมึกสีดำเท่านั้น ต้องดูว่าระดับหมึกที่แท้จริงในถังหมึกทุกถังไม่ต่ำกว่าเส้นแสดงระดับต่ำสุด การพิมพ์ขณะที่หมึกอยู่ต่ำกว่าเส้นต่ำสุดอาจทำให้เครื่องพิมพ์ชำรุดเสียหายได้

หากต้องการพิมพ์โดยใช้หมึกสีดำเท่านั้น (Windows)

1. จากซอฟต์แวร์ เลือก **Print** (พิมพ์)
2. ตรวจสอบว่าเครื่องพิมพ์ถูกเลือกอยู่
3. คลิกปุ่มเพื่อเปิดกรอบโต้ตอบ **Properties** (คุณสมบัติ)

ปุ่มนี้อาจเรียกว่า **Properties** (คุณสมบัติ), **Options** (ตัวเลือก), **Printer Setup** (การตั้งค่าเครื่องพิมพ์) **Printer Properties** (คุณสมบัติเครื่องพิมพ์) หรือ **Printer** (เครื่องพิมพ์) หรือ **Preferences** (ลักษณะที่ต้องการ) ทั้งนี้ขึ้นอยู่กับซอฟต์แวร์แอปพลิเคชัน

4. เลือกตัวเลือกที่เหมาะสม

Windows 10 และ Windows 8.1

- a. คลิกที่แท็บ **Paper/Quality** (กระดาษ/คุณภาพ)
- b. ใน **Print in Grayscale** (พิมพ์ขาว) ให้เลือก **Black Ink Only** (หมึกดำเท่านั้น) จากรายการ และจากนั้นคลิกที่ **OK** (ตกลง)

Windows 8 และ Windows 7

- a. บนแท็บ **Layout** (เค้าโครง) หรือ **Paper/Quality** (กระดาษ/คุณภาพ) ให้คลิกปุ่ม **Advanced** (ขั้นสูง) เพื่อเปิดกรอบโต้ตอบ **Advanced Options** (ตัวเลือกขั้นสูง)
- b. จากรายการดรอปดาวน์ **Print in Grayscale** (พิมพ์ขาวดำ) ให้เลือก **Black Ink Only** (หมึกดำเท่านั้น) และจากนั้นคลิกที่ **OK** (ตกลง)

หากต้องการพิมพ์โดยใช้หมึกสีดำเท่านั้น (OS X และ macOS)

1. จากเมนู **File** (ไฟล์) ในซอฟต์แวร์ ให้เลือก **Print** (พิมพ์)
2. ตรวจสอบว่ามีการเลือกเครื่องพิมพ์ของคุณไว้แล้ว
3. กำหนดตัวเลือกการพิมพ์

หากคุณไม่เห็นตัวเลือกในกรอบโต้ตอบการพิมพ์ คลิก **Show Details** (แสดงรายละเอียด)



หมายเหตุ: ตำแหน่งของตัวเลือกอาจแตกต่างกันไปตามแอปพลิเคชัน

4. จากเมนูป๊อปอัพ ให้เลือก **Color Matching** (จับคู่สี) จากนั้นเลือก **Vendor Matching** (จับคู่ผู้ขาย)
5. จากเมนูป๊อปอัพ ให้เลือก **Paper Type/Quality** (ประเภท/คุณภาพกระดาษ)
6. จากเมนู **Color Option** (ตัวเลือกสี) ให้เลือก **Grayscale** (สเกลสีเทา) จากนั้นคลิก **Print** (พิมพ์)

ข้อแนะนำในการใช้หมึกและหัวพิมพ์

ข้อแนะนำเกี่ยวกับหัวพิมพ์

ใช้ข้อแนะนำต่อไปนี้เมื่อใช้หัวพิมพ์:

- เพื่อป้องกันหัวพิมพ์แห้ง ให้ปิดเครื่องพิมพ์โดยใช่ปุม **ข้อมูลจำเพาะ** เสมอ และรอกจนกว่าไฟแสดงสถานะของปุม **ข้อมูลจำเพาะ** จะดับลง
- อย่าเปิดหรือดึงเทปหัวพิมพ์ออกจนกว่าคุณจะทำพร้อมสำหรับการติดตั้ง การปิดเทปหัวพิมพ์ไว้จะลดการระเหยของหมึกพิมพ์ได้
- ใส่หัวพิมพ์ใหม่เข้าในช่องให้ถูกต้อง จับคู่สีและไอคอนของแต่ละหัวพิมพ์ให้ตรงกับสีและไอคอนของแต่ละช่อง ตรวจสอบให้แน่ใจว่า มีการใส่หัวพิมพ์เข้าตำแหน่งถูกต้องแล้ว และจากนั้นปิดสลักหัวพิมพ์ หลังจากติดตั้งหัวพิมพ์ใหม่และมีการจ่ายหมึกเข้าหัวพิมพ์แล้ว อย่าเปิดสลักหัวพิมพ์ ยกเว้นในกรณีที่คุณต้องการติดตั้งหัวพิมพ์ใหม่ หรือย้ายเครื่องพิมพ์ออกไปยังนอกบ้านหรือสำนักงานของคุณหลังจากที่คุณตั้งค่าเครื่องพิมพ์เสร็จแล้ว อย่าเปิดสลักหัวพิมพ์ยกเว้นเป็นการปฏิบัติตามคำแนะนำ
- ปรับตำแหน่งเครื่องพิมพ์เพื่อให้ได้คุณภาพงานพิมพ์ที่ดีที่สุด โปรดอ่านข้อมูลเพิ่มเติมที่ [ปัญหาการพิมพ์ ในหน้า 57](#)

ข้อแนะนำเกี่ยวกับหมึกพิมพ์

ใช้ข้อแนะนำต่อไปนี้เมื่อใช้หมึกพิมพ์:

- ต้องมีหมึกอยู่ในถังหมึก และหมึกอยู่ในระดับที่สูงกว่าเส้นแสดงระดับต่ำสุดก่อนสั่งพิมพ์
- เติมหมึกลงในถังหมึกเมื่อระดับหมึกอยู่ที่ขีดแสดงระดับต่ำสุด การพิมพ์ขณะที่หมึกอยู่ต่ำกว่าเส้นต่ำสุดอาจทำให้เครื่องพิมพ์ชำรุดเสียหาย
- ห้ามเติมหมึกลงในถังจนเกินเส้นแสดงระดับสูงสุดหรือเอียงเครื่องพิมพ์ ระดับหมึกที่สูงเกินเส้นแสดงระดับสูงสุดอาจทำให้หมึกรั่วและหมึกผสมกันได้

ย้ายเครื่องพิมพ์

เพื่อป้องกันการเกิดความเสียหายขึ้นกับเครื่องพิมพ์ หรือหมึกรั่วซึม ให้ปฏิบัติตามคำแนะนำเหล่านี้

หากคุณต้องการย้ายเครื่องพิมพ์ภายในบ้านหรือสำนักงาน ให้ปิดสวิตช์หัวพิมพ์ไว้ และพยายามวางเครื่องพิมพ์ในบนพื้นระนาบ

หากคุณต้องการขนย้ายเครื่องพิมพ์ออกไปนอกร้านหรือสำนักงาน ให้ไปที่ www.support.hp.com หรือติดต่อฝ่ายสนับสนุนของ HP

5 การเชื่อมต่อเครื่องพิมพ์

เครื่องพิมพ์มีพอร์ต **USB 2.0** ความเร็วสูงอยู่ด้านหลัง ไว้สำหรับเชื่อมต่อกับคอมพิวเตอร์

หากมีการติดตั้ง ซอฟต์แวร์เครื่องพิมพ์ ไว้แล้ว เครื่องพิมพ์จะทำงานในรูปแบบอุปกรณ์ **Plug and Play** หากยังไม่ได้ติดตั้งซอฟต์แวร์ ให้ปฏิบัติตามขั้นตอนด้านล่าง เพื่อเชื่อมต่อเครื่องพิมพ์ด้วยสาย **USB**

วิธีการเชื่อมต่อเครื่องพิมพ์ด้วยสาย **USB**

1. ไปที่ 123.hp.com ลงในเว็บเบราว์เซอร์บนคอมพิวเตอร์ของคุณ เพื่อดาวน์โหลดและติดตั้ง **HP** ซอฟต์แวร์เครื่องพิมพ์ และคุณสามารถใช้แผ่นซีดี **HP** ซอฟต์แวร์เครื่องพิมพ์ **CD** (หากมี) เพื่อดาวน์โหลดซอฟต์แวร์ได้จาก www.support.hp.com



หมายเหตุ: ห้ามต่อสาย **USB** กับเครื่องพิมพ์จนกว่าจะได้รับข้อความแจ้งให้ทำเช่นนั้น

2. ปฏิบัติตามคำแนะนำที่ปรากฏบนหน้าจอ เมื่อได้รับแจ้งจากระบบ ให้เชื่อมต่อผลิตภัณฑ์กับคอมพิวเตอร์ด้วยการเลือก **USB** ในหน้าจอ **Connection Options** (ตัวเลือกการเชื่อมต่อ)
3. ปฏิบัติตามคำแนะนำที่ปรากฏบนหน้าจอ

6 การแก้ไขปัญหา

เนื้อหาในส่วนนี้จะกล่าวถึงหัวข้อต่อไปนี้:

- [ปัญหาการป้อนกระดาษและกระดาษติด](#)
- [ปัญหาหัวพิมพ์](#)
- [ปัญหาการพิมพ์](#)
- [ปัญหาเกี่ยวกับฮาร์ดแวร์ของเครื่องพิมพ์](#)
- [ฝ่ายสนับสนุนของ HP](#)

ปัญหาการป้อนกระดาษและกระดาษติด

คุณต้องการทำอะไร

- [การแก้ปัญหากระดาษติดหรือแคร่พิมพ์ติด](#)
- [เรียนรู้วิธีการป้องกันกระดาษติดซ้ำ](#)
- [การแก้ไขปัญหาการป้อนกระดาษ](#)

การแก้ปัญหากระดาษติดหรือแคร่พิมพ์ติด

การแก้ปัญหากระดาษติด	ใช้ตัวช่วยการแก้ไขปัญหาเบื้องต้นออนไลน์ของ HP รับคำแนะนำแบบทีละขั้นตอนสำหรับการดึงกระดาษติดและการแก้ปัญหาเกี่ยวกับกระดาษหรือการป้อนกระดาษ
การแก้ไขปัญหากล่องหมึกพิมพ์ติด	ใช้ตัวช่วยการแก้ไขปัญหาเบื้องต้นออนไลน์ของ HP หากมีสิ่งกีดขวางแคร่กลับหมึกพิมพ์ หรือแคร่กลับหมึกพิมพ์เคลื่อนไหวลำบาก ให้ดูคำแนะนำแบบทีละขั้นตอน



หมายเหตุ: ตัวช่วยการแก้ไขปัญหาเบื้องต้นออนไลน์ของ HP อาจไม่มีให้บริการในทุกภาษา

อ่านคำแนะนำทั่วไปใน **Help (วิธีใช้)** ในการแก้ไขปัญหากระดาษติดหรือแคร่กลับหมึกพิมพ์ติด

กระดาษติดสามารถเกิดได้ในหลายตำแหน่งด้วยกัน



หมายเหตุ: ห้ามใช้เครื่องมือใดๆ หรืออุปกรณ์อื่นๆ ในการนำกระดาษที่ติดอยู่ออก ใช้ความระมัดระวังทุกครั้งเมื่อนำกระดาษที่ติดอยู่ออกจากภายในเครื่องพิมพ์

วิธีการดึงกระดาษติดออกจากถาดป้อนกระดาษ

1. กดปุ่ม **Cancel (ยกเลิก)** (✘) เพื่อยกเลิกการพิมพ์ หากวิธีนี้ไม่สามารถแก้ไขข้อผิดพลาดได้ ให้ดำเนินการตามขั้นตอนต่อไป นี้ เพื่อนำกระดาษที่ติดออกด้วยตัวเอง
2. ค่อยๆ ดึงกระดาษออกจากถาดป้อนกระดาษ



3. ตรวจสอบว่าไม่มีวัตถุแปลกปลอมอยู่ในเส้นทางของกระดาษ จากนั้นใส่กระดาษใหม่อีกครั้ง



หมายเหตุ: ตัวป้องกันถาดป้อนกระดาษจะช่วยป้องกันไม่ให้วัตถุแปลกปลอมหล่นลงไปข้างทางกระดาษ ซึ่งอาจทำให้เกิดปัญหากระดาษติดที่ร้ายแรงได้ ห้ามถอดตัวป้องกันถาดป้อนกระดาษออก

วิธีการดึงกระดาษที่ติดออกจากถาดรับกระดาษออก

1. กดปุ่ม **Cancel (ยกเลิก)** (✗) เพื่อยกเลิกการพิมพ์ หากวิธีนี้ไม่สามารถแก้ไขข้อผิดพลาดได้ ให้ดำเนินการตามขั้นตอนต่อไป นี้ เพื่อนำกระดาษที่ติดออกด้วยตัวเอง
2. ถอยๆ ดึงกระดาษที่ติดอยู่ออกจากถาดรับกระดาษออก



หากต้องการเอากระดาษหรือวัตถุอื่นๆ ที่ติดออกจากบริเวณช่องหัวพิมพ์ (ตลับหมึก)

1. กดปุ่ม **Cancel (ยกเลิก)** (✗) เพื่อยกเลิกการพิมพ์ หากวิธีนี้ไม่สามารถแก้ไขข้อผิดพลาดได้ ให้ดำเนินการตามขั้นตอนต่อไป นี้ เพื่อนำกระดาษที่ติดออกด้วยตัวเอง
2. ปิดแกนเลื่อนของถาดรับกระดาษออก แล้วหมุนถาดรับกระดาษออกตามเข็มนาฬิกาเพื่อใส่ถาดลงในเครื่องพิมพ์

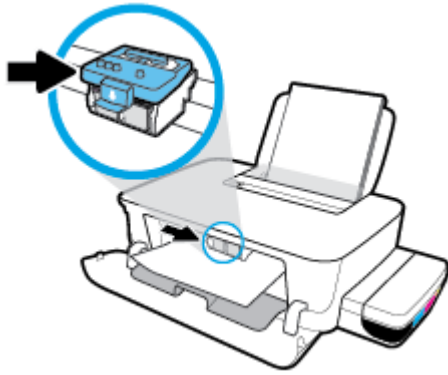


3. เปิดฝาครอบด้านหน้าของเครื่องพิมพ์

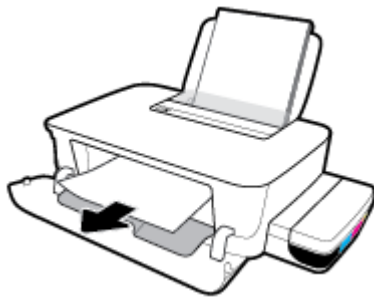


4. เปิดฝาครอบหัวพิมพ์

5. ตรวจสอบให้แน่ใจว่าไม่มีสิ่งกีดขวางแคร่พิมพ์



นำกระดาษที่ติดออกหรือนำวัตถุอื่นๆ ที่ขวางแคร่พิมพ์ออก คุณอาจต้องเลื่อนแคร่ออกไปทางด้านขวา



6. ตรวจสอบให้แน่ใจว่าสลักของหัวพิมพ์ปิดอย่างแน่นสนิท


ข้อความแจ้งเตือน หลังจากที่คุณตั้งค่าเครื่องพิมพ์เสร็จแล้ว อย่าเปิดสลักหัวพิมพ์ยกเว้นเป็นการปฏิบัติตามคำแนะนำ

7. ปิดฝาครอบหัวพิมพ์ แล้วปิดฝาครอบด้านหน้า

8. ดึงถาดรับกระดาษออกและแกนเลื่อนของถาดออกมา

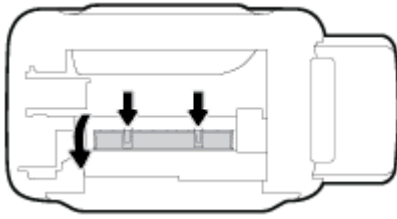


วิธีการดึงกระดาษติดออกจากภายในตัวเครื่องพิมพ์

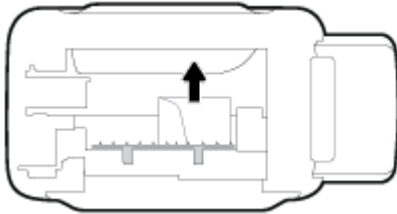
 **หมายเหตุ:** เพื่อป้องกันหมึกรั่ว ตรวจสอบให้แน่ใจว่าปิดฝาแน่นสนิทแล้ว

1. กดปุ่ม **Cancel (ยกเลิก)** (X) เพื่อยกเลิกการพิมพ์ หากวิธีนี้ไม่สามารถแก้ไขข้อผิดพลาดได้ ให้ดำเนินการตามขั้นตอนต่อไป นี้เพื่อนำกระดาษที่ติดออกด้วยตัวเอง
2. กดปุ่ม **ข้อมูลจำเพาะ** (⏻) เพื่อปิดเครื่องพิมพ์

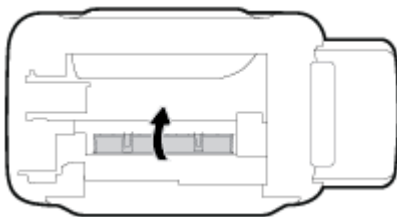
3. กลับด้านเครื่องพิมพ์ซ้ำ ๆ และมองหาฝาช่องทำความสะอาดที่ด้านล่างของเครื่องพิมพ์ ดึงตัวยึดทั้งสองด้านบนฝาช่องทำความสะอาดเพื่อเปิด



4. นำกระดาษที่ติดออก



5. ปิดฝาปิด ค่อยๆ ดันฝาปิดกลับเข้าที่เดิมบนเครื่องพิมพ์จนกระทั่งสลักทั้งสองข้างเข้าที่



6. จับเครื่องพิมพ์ตั้งตรง จากนั้นกดปุ่ม ข้อมูลเฉพาะ (⏻) เพื่อเปิดเครื่องพิมพ์

เรียนรู้วิธีการป้องกันกระดาษติดขัด

เพื่อป้องกันไม่ให้กระดาษติด โปรดปฏิบัติตามคำแนะนำต่อไปนี้

- ห้ามเติมกระดาษจนล้นถาดป้อนกระดาษ แต่คุณต้องใส่กระดาษในถาดอย่างน้อย 5 แผ่นเพื่อผลลัพธ์ที่ดีที่สุด
 - รักษาเครื่องพิมพ์ของคุณให้ไม่มีฝุ่นและเศษวัสดุ โดยนำกระดาษออกและปิดถาดป้อนกระดาษเมื่อไม่ใช้งานเครื่องพิมพ์
 - ควรรนำกระดาษที่พิมพ์แล้วออกจากถาดรับกระดาษอย่างสม่ำเสมอ
 - ตรวจสอบว่ากระดาษที่ใส่ในถาดป้อนกระดาษนั้นเรียบเสมอกัน และขอบไม่โค้งงอหรือฉีกขาด
 - อย่ารวมประเภทกระดาษหรือขนาดกระดาษที่แตกต่างกันลงในถาดป้อนกระดาษเข้า ปีกกระดาษทั้งหมดในถาดป้อนกระดาษเข้าต้องมีชนิดและขนาดเดียวกัน
- ใช้กระดาษ HP เพื่อประสิทธิภาพที่ดีที่สุด โปรดดู [ความรู้เบื้องต้นเกี่ยวกับกระดาษ ในหน้า 15](#) เพื่อทราบข้อมูลเพิ่มเติมเกี่ยวกับกระดาษ HP
- ปรับตัวปรับความกว้างกระดาษในถาดป้อนกระดาษให้พอดีกับกระดาษทุกชนิด ตรวจสอบว่าตัวปรับความกว้างกระดาษไม่ทำให้กระดาษในถาดป้อนกระดาษโค้งงอ
 - อย่าดันกระดาษเข้าไปในถาดป้อนกระดาษมากเกินไป
 - อย่าป้อนกระดาษในระหว่างที่เครื่องพิมพ์กำลังพิมพ์งาน หากกระดาษในเครื่องพิมพ์กำลังจะหมด ให้เครื่องพิมพ์พิมพ์จนหมดกระดาษก่อน จากนั้นจึงเพิ่มกระดาษ

การแก้ไขปัญหาการป้อนกระดาษ

คุณกำลังประสบปัญหาในลักษณะใด

- **ถาดป้อนกระดาษเข้าไม่ถึงกระดาษ**
 - ตรวจสอบว่าได้ใส่กระดาษในถาดป้อนกระดาษ สำหรับข้อมูลเพิ่มเติม โปรดดูที่ [การใส่วัสดุพิมพ์ ในหน้า 11](#)
 - ปรับตัวปรับความกว้างกระดาษในถาดป้อนกระดาษให้พอดีกับกระดาษทุกชนิด ตรวจสอบว่าตัวปรับความกว้างกระดาษไม่ทำให้กระดาษในถาดป้อนกระดาษโค้งงอ
 - ตรวจสอบให้แน่ใจว่ากระดาษในถาดป้อนกระดาษไม่โค้งงอ คัดกระดาษโดยการงอกระดาษที่โค้งในทิศทางตรงกันข้าม
 - ทำความสะอาดลูกกลิ้งจ่ายกระดาษ สำหรับข้อมูลเพิ่มเติม โปรดดูที่ [ทำความสะอาดลูกกลิ้งจ่ายกระดาษ ในหน้า 51](#)
- **หน้ากระดาษบิดเบี้ยว**
 - ตรวจสอบให้แน่ใจว่าใส่กระดาษทางด้านขวาสุดของถาดป้อนกระดาษและตัวปรับความกว้างกระดาษอยู่ชิดพอดีกับด้านซ้ายของกระดาษ
 - ใส่กระดาษเข้าในเครื่องพิมพ์เมื่อเครื่องไม่ได้กำลังพิมพ์งานอยู่เท่านั้น
- **กระดาษหลายแผ่นขณะกำลังถูกดึงเข้า**
 - ปรับตัวปรับความกว้างกระดาษในถาดป้อนกระดาษให้พอดีกับกระดาษทุกชนิด ตรวจสอบว่าตัวปรับความกว้างกระดาษไม่ทำให้กระดาษในถาดป้อนกระดาษโค้งงอ
 - ตรวจสอบให้แน่ใจว่าไม่ได้ใส่กระดาษลงในถาดป้อนกระดาษมากเกินไป
 - ตรวจสอบให้แน่ใจว่าแผ่นกระดาษที่ใส่เข้าไปไม่ติดกัน
 - ใช้กระดาษ **HP** เพื่อการปฏิบัติงานและประสิทธิภาพในการทำงานที่ดีที่สุด
 - ทำความสะอาดลูกกลิ้งจ่ายกระดาษ สำหรับข้อมูลเพิ่มเติม โปรดดูที่ [ทำความสะอาดลูกกลิ้งจ่ายกระดาษ ในหน้า 51](#)

ทำความสะอาดลูกกลิ้งจ่ายกระดาษ

หากต้องการทำความสะอาดลูกกลิ้งจ่ายกระดาษด้วยตัวเอง

1. รวบรวมอุปกรณ์ต่อไปนี้:
 - ผ้าฟ้ายืดสีขาวที่ไม่มีขน
 - น้ำกลั่น น้ำกรอง หรือน้ำส้ม (น้ำประปาอาจทำให้เกิดความเสียหายแก่เครื่องพิมพ์ได้)
2. กดปุ่ม ข้อมูลจำเพาะ (⏻) เพื่อปิดเครื่องพิมพ์
3. ถอดสายไฟออกจากด้านหลังของเครื่องพิมพ์
4. ถอดสาย **USB** ออก หากยังไม่มีการถอดออก
5. ยกถาดป้อนกระดาษขึ้น
6. ยกตัวป้องกันถาดป้อนกระดาษขึ้นและล้างไว้



หมายเหตุ: ห้ามถอดตัวป้องกันถาดป้อนกระดาษออก ตัวป้องกันถาดป้อนกระดาษจะช่วยป้องกันไม่ให้วัตถุแปลกปลอมหล่นลงไปขวางทางออกของกระดาษซึ่งอาจทำให้เกิดปัญหากระดาษติดขัดได้

7. ดูที่ถาดป้อนกระดาษที่เปิดอยู่และมองหาลูกกลิ้งดึงกระดาษสีเทา คุณอาจต้องใช้ไฟส่องเพื่อให้มองเห็นพื้นที่ดังกล่าว
8. ค่อยๆ จุ่มผ้าฝ้ายสีขาวลงในน้ำคั้นหรือน้ำกลั่นและบีบน้ำออกให้ผ้าเปียกหมาดๆ
9. กดผ้าลงบนลูกกลิ้ง และจากนั้นใช้นิ้วมือของคุณหมุนลูกกลิ้งขึ้น ใช้แรงกดพอประมาณเพื่อนำฝุ่นหรือสิ่งสกปรกออก
10. ปรับตัวป้องกันถาดป้อนกระดาษลง
11. รอประมาณ 10 หรือ 15 นาทีเพื่อให้ลูกกลิ้งแห้ง
12. เสียบปลั๊กสายไฟเข้ากับด้านหลังของเครื่องพิมพ์อีกครั้ง
13. เสียบสาย USB เข้ากับเครื่องพิมพ์อีกครั้ง หากจำเป็น
14. กดปุ่ม เปิด/ปิด เพื่อเปิดเครื่องพิมพ์

ปัญหาหัวพิมพ์

ตรวจสอบว่าหัวพิมพ์มีปัญหาหรือไม่

ในการตรวจสอบว่าหัวพิมพ์มีปัญหาหรือไม่นั้น ให้ตรวจสอบสถานะของไฟ หัวพิมพ์ สำหรับข้อมูลเพิ่มเติม โปรดดูที่ [ไฟแสดงสถานะ ในหน้า 7](#)



แก้ไขปัญหาของหัวพิมพ์

ข้อความแจ้งเตือน คำแนะนำนี้สามารถใช้ได้เฉพาะในส่วนนี้เท่านั้น หลังจากที่คุณตั้งค่าเครื่องพิมพ์เสร็จแล้ว อย่าเปิดสลับหัวพิมพ์ยกเว้นเป็นการปฏิบัติตามคำแนะนำ

หากเกิดข้อผิดพลาดหลังจากติดตั้งหัวพิมพ์ หรือหากข้อความระบุว่ามีปัญหาเกี่ยวกับหัวพิมพ์ ให้ลองนำหัวพิมพ์ออก ตรวจสอบว่านำเทปพลาสติกป้องกันและหัวเสียบออก จากหัวพิมพ์แต่ละหัวพิมพ์แล้ว จากนั้นใส่หัวพิมพ์กลับเข้าไปอีกครั้ง หากยังไม่สามารถแก้ไขปัญหานี้ ให้ติดต่อฝ่ายสนับสนุนของ **HP** เพื่อขอความช่วยเหลือ สำหรับข้อมูลเพิ่มเติม โปรดดูที่ [ฝ่ายสนับสนุนของ HP ในหน้า 66](#)


วิธียืนยันว่าได้ทำการติดตั้งหัวพิมพ์อย่างถูกต้อง

1. ตรวจสอบว่าได้เปิดเครื่องพิมพ์แล้ว
2. ปิดแกนเลื่อนของถาดรับกระดาษออก แล้วหมุนถาดรับกระดาษออกตามเข็มนาฬิกาเพื่อใส่ถาดลงในเครื่องพิมพ์

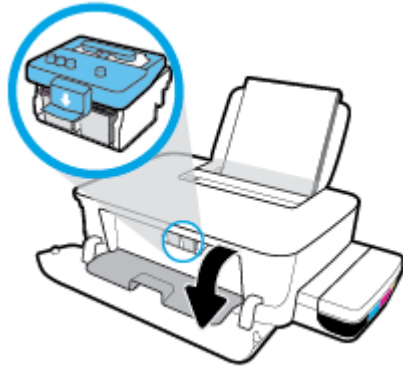


3. ถอดและติดตั้งหัวพิมพ์ใหม่
 - a. เปิดฝาครอบด้านหน้าของเครื่องพิมพ์



- b. เปิดฝาครอบหัวพิมพ์ กดปุ่ม เริ่มทำงานใหม่ () ค้างไว้ประมาณสามวินาที รอจนกว่าแคร่พิมพ์จะเลื่อนไปตรงกลางและหยุดเคลื่อนที่

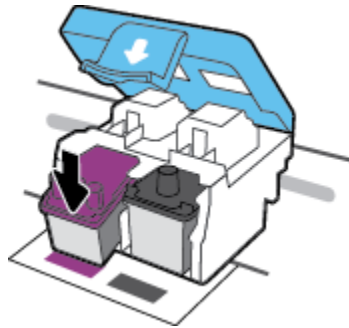
ข้อความแจ้งเตือน หลังจากที่คุณตั้งค่าเครื่องพิมพ์เสร็จแล้ว อย่าเปิดสลักหัวพิมพ์ยกเว้นเป็นการปฏิบัติตามคำแนะนำ



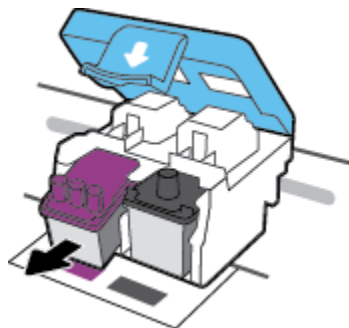
- c. ดันลงเพื่อเปิดสลักหัวพิมพ์



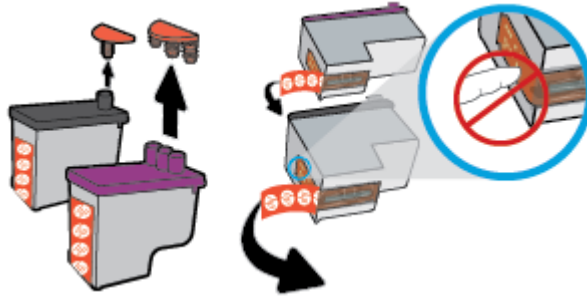
- d. กดลงเพื่อปลดหัวพิมพ์ออกจากแคร่




- e. นำหัวพิมพ์ออกจากแคร่

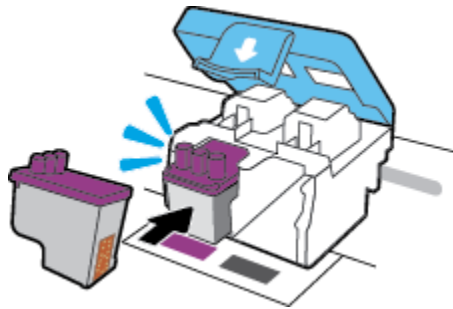


- f. ตรวจสอบว่ามีหัวเสียบติดอยู่ที่ด้านบนของหัวพิมพ์หรือเทปพลาสติกอยู่ที่น้ำสัมผัสของหัวพิมพ์หรือไม่ ถอดหัวเสียบและแกะเทปออกจากหัวพิมพ์

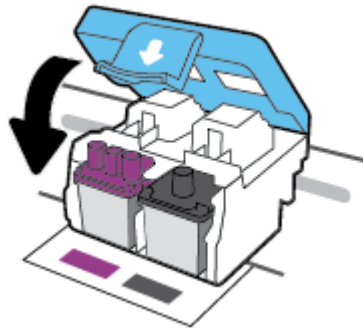


 **หมายเหตุ:** ห้ามแตะหน้าสัมผัสไฟบนหัวพิมพ์

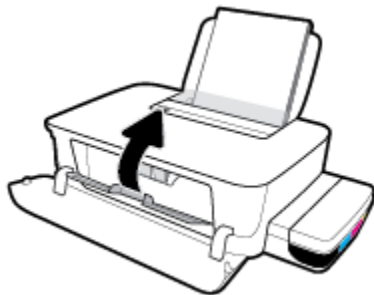
- g. เลื่อนหัวพิมพ์เข้าไปในช่องเสียบจนกระทั่งได้ยินเสียงคลิก



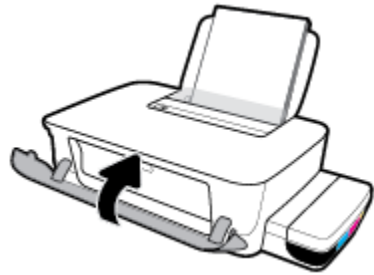
- h. ปิดสลักหัวพิมพ์ ตรวจสอบให้แน่ใจว่า คุณปิดสลักหัวพิมพ์ไว้สนิท เพื่อหลีกเลี่ยงปัญหาต่างๆ เช่น แคร่ดลับหมึกค้าง



- i. ปิดฝาครอบหัวพิมพ์



j. ปิดฝาครอบด้านหน้าของเครื่องพิมพ์



4. ดึงถาดรับกระดาษออกและแกนเลื่อนของถาดออกมา



ปัญหาการพิมพ์

คุณต้องการทำอะไร

แก้ไขปัญหาหน้าที่ไม่พิมพ์ (พิมพ์ไม่ได้)

HP Print and Scan Doctor	HP Print and Scan Doctor เป็น Utility ที่จะพยายามวินิจฉัยและแก้ไขปัญหาโดยอัตโนมัติ หมายเหตุ: ชุดติดตั้งสามารถใช้ได้กับระบบปฏิบัติการ Windows เท่านั้น
แก้ไขปัญหาเครื่องไม่พิมพ์งาน	ใช้ตัวช่วยการแก้ไขปัญหาเบื้องต้นออนไลน์ของ HP รับคำแนะนำที่ละเอียดขึ้นหากเครื่องพิมพ์ไม่ตอบสนองหรือไม่พิมพ์



หมายเหตุ: HP Print and Scan Doctor และตัวช่วยการแก้ไขปัญหาเบื้องต้นออนไลน์ของ HP อาจไม่มีให้บริการในทุกภาษา

อ่านคำแนะนำทั่วไปใน **Help (วิธีใช้)** สำหรับปัญหาการพิมพ์ไม่ได้

การแก้ไขปัญหาการพิมพ์ (Windows)

ตรวจสอบให้แน่ใจว่าเปิดเครื่องพิมพ์แล้ว และมีกระดาษอยู่ในถาดป้อนกระดาษ หากยังไม่สามารถพิมพ์งานได้ ให้ลองปฏิบัติตามขั้นตอนดังต่อไปนี้:

1. ตรวจสอบข้อความแสดงข้อผิดพลาดจาก ซอฟต์แวร์เครื่องพิมพ์ และแก้ไขปัญหาด้วยการทำตามคำแนะนำบนหน้าจอ
2. ค้างสายเคเบิล USB ที่ต่อระหว่างคอมพิวเตอร์และเครื่องพิมพ์ออก แล้วจึงเชื่อมต่อสายเคเบิล USB อีกครั้ง
3. ตรวจสอบว่าเครื่องพิมพ์ไม่ได้อยู่ในโหมดการทำงานชั่วคราวหรือออฟไลน์

วิธีการตรวจสอบว่าเครื่องพิมพ์ไม่ได้อยู่ในโหมดการทำงานชั่วคราวหรือออฟไลน์

- a. โปรดทำตามสิ่งใดสิ่งหนึ่งต่อไปนี้ ทั้งนี้ขึ้นอยู่กับระบบปฏิบัติการของคุณ:
 - **Windows 10:** จากเมนู **Start (เริ่ม)** ของ Windows ให้เลือก **Windows System (ระบบ Windows)** จากรายชื่อแอป ให้เลือก **Control Panel (แผงควบคุม)** และจากนั้นคลิกที่ **View devices and printers (ดูอุปกรณ์และเครื่องพิมพ์)** ภายใต้ **Hardware and Sound (ฮาร์ดแวร์และเสียง)**
 - **Windows 8.1 และ Windows 8:** ซ้ำไปหรือแตะที่มุมบนด้านขวาของหน้าจอเพื่อเปิดแถบชุดทางลัด คลิกไอคอน การตั้งค่า คลิกหรือแตะ แผงควบคุม จากนั้นคลิกหรือแตะ ดูอุปกรณ์และเครื่องพิมพ์
 - **Windows 7:** จากเมนู **Start (เริ่ม)** ของ Windows คลิก **Devices and Printers (อุปกรณ์และเครื่องพิมพ์)**
 - b. ดับเบิลคลิกหรือคลิกขวาที่เครื่องพิมพ์ของคุณแล้วเลือก **See what's printing (ดูงานที่กำลังพิมพ์อยู่)** เพื่อเปิดคิวการพิมพ์
 - c. บนเมนู **Printer (เครื่องพิมพ์)** โปรดตรวจสอบให้แน่ใจว่าไม่มีการทำเครื่องหมายถูกหน้ารายการ **Pause Printing (หยุดการพิมพ์ชั่วคราว)** หรือ **Use Printer Offline (ใช้เครื่องพิมพ์แบบออฟไลน์)**
 - d. หากคุณเปลี่ยนแปลงค่าต่าง ๆ เรียบร้อยแล้ว ให้ลองพิมพ์ใหม่อีกครั้ง
4. ตรวจสอบว่าได้ตั้งค่าเครื่องพิมพ์ที่ถูกต้องไว้เป็นเครื่องพิมพ์ค่าเริ่มต้น

วิธีการตรวจสอบว่าได้ตั้งค่าเครื่องพิมพ์ที่ถูกต้องไว้เป็นเครื่องพิมพ์ค่าเริ่มต้น

- a. โปรดทำตามสิ่งใดสิ่งหนึ่งต่อไปนี้ ทั้งนี้ขึ้นอยู่กับระบบปฏิบัติการของคุณ:
 - **Windows 10:** จากเมนู **Start** (เริ่ม) ของ **Windows** ให้เลือก **Windows System** (ระบบ **Windows**) จากรายชื่อแอป ให้เลือก **Control Panel** (แผงควบคุม) และจากนั้นคลิกที่ **View devices and printers** (ดูอุปกรณ์และเครื่องพิมพ์) ภายใต้ **Hardware and Sound** (ฮาร์ดแวร์และเสียง)
 - **Windows 8.1** และ **Windows 8:** ซ้ำไปที่หรือแตะที่มุมบนด้านขวาของหน้าจอเพื่อเปิดแถบชุดทางลัด คลิกไอคอน การตั้งค่า คลิกหรือแตะ แผงควบคุม จากนั้นคลิกหรือแตะ ดูอุปกรณ์และเครื่องพิมพ์
 - **Windows 7:** จากเมนู **Start** (เริ่ม) ของ **Windows** คลิก **Devices and Printers** (อุปกรณ์และเครื่องพิมพ์)
- b. ตรวจสอบให้แน่ใจว่าได้ตั้งค่าเครื่องพิมพ์ที่ถูกต้องไว้เป็นเครื่องพิมพ์ค่าเริ่มต้น
เครื่องพิมพ์ค่าเริ่มต้นจะมีเครื่องหมายถูกในวงกลมสีดำหรือสีเขียวอยู่ด้านข้างเครื่องพิมพ์
- c. ถ้าเครื่องพิมพ์อื่นถูกตั้งค่าไว้เป็นเครื่องพิมพ์ค่าเริ่มต้น ให้คลิกขวาที่เครื่องพิมพ์ที่ถูกต้องและเลือก **Set as Default Printer** (ตั้งค่าเป็นเครื่องพิมพ์เริ่มต้น)
- d. ลองใช้เครื่องพิมพ์ของคุณอีกครั้ง

5. วิธีสตาร์ทที่เก็บพักงานพิมพ์

วิธีการวิธีสตาร์ทที่เก็บพักงานพิมพ์

- a. โปรดทำตามสิ่งใดสิ่งหนึ่งต่อไปนี้ ทั้งนี้ขึ้นอยู่กับระบบปฏิบัติการของคุณ:

Windows 10

- i. จากเมนู **Start** (เริ่ม) ของ **Windows** ให้เลือก **Windows Administrative Tools** (เครื่องมือดูแลจัดการของ **Windows**) จากรายการแอป และจากนั้นเลือก **Services** (บริการ)
- ii. คลิกขวาที่ **Print Spooler** (ที่เก็บพักงานพิมพ์) แล้วคลิก **Properties** (คุณสมบัติ)
- iii. บนแท็บ **General** (ทั่วไป) ถัดจาก **Startup type** (ชนิดการเริ่มต้น) ให้ตรวจสอบว่าได้เลือก **Automatic** (อัตโนมัติ) ไว้แล้ว
- iv. หากบริการไม่ทำงาน ในส่วน **Service status** (สถานะของบริการ) ให้คลิก **Start** (เริ่ม) จากนั้นคลิก **OK** (ตกลง)

Windows 8.1 และ Windows 8

- i. ซ้ำหรือแตะมุมบนขวาของหน้าจอเพื่อเปิดแถบทางลัด แล้วคลิกไอคอน **Settings** (การตั้งค่า)
- ii. คลิกหรือแตะ **Control Panel** (แผงควบคุม) และคลิกหรือแตะ **System and Security** (ระบบและการรักษาความปลอดภัย)
- iii. คลิกหรือแตะ **Administrative Tools** (เครื่องมือการดูแลระบบ) แล้วดับเบิลคลิกหรือแตะสองครั้ง **Services** (บริการ)
- iv. คลิกขวาหรือแตะที่ **Print Spooler** (ที่เก็บพักงานพิมพ์) ซ้ำไว้ แล้วคลิก **Properties** (คุณสมบัติ)
- v. บนแท็บ **General** (ทั่วไป) ถัดจาก **Startup type** (ชนิดการเริ่มต้น) ให้ตรวจสอบว่าได้เลือก **Automatic** (อัตโนมัติ) ไว้แล้ว
- vi. หากบริการไม่ทำงาน ในส่วน **Service status** (สถานะของบริการ) ให้คลิก **Start** (เริ่ม) จากนั้นคลิกหรือแตะ **OK** (ตกลง)

Windows 7

- i. จากเมนู **Start** (เริ่ม) ของ **Windows** ให้คลิก **Control Panel** (แผงควบคุม) จากนั้นคลิก **System and Security** (ระบบและความปลอดภัย) แล้วคลิก **Administrative Tools** (เครื่องมือในการดูแล)
 - ii. ดับเบิลคลิก **Services** (บริการต่างๆ)
 - iii. คลิกขวาที่ **Print Spooler** (ที่เก็บพิกงานพิมพ์) แล้วคลิก **Properties** (คุณสมบัติ)
 - iv. บนแท็บ **General** (ทั่วไป) ถัดจาก **Startup type** (ชนิดการเริ่มต้น) ให้ตรวจสอบว่าได้เลือก **Automatic** (อัตโนมัติ) ไว้แล้ว
 - v. หากบริการไม่ทำงาน ในส่วน **Service status** (สถานะของบริการ) ให้คลิก **Start** (เริ่ม) จากนั้นคลิก **OK** (ตกลง)
- b. ตรวจสอบให้แน่ใจว่าได้ตั้งค่าเครื่องพิมพ์ที่ถูกต้องไว้เป็นเครื่องพิมพ์ค่าเริ่มต้น
- เครื่องพิมพ์ค่าเริ่มต้นจะมีเครื่องหมายถูกในวงกลมสีดำหรือสีเขียวอยู่ด้านข้างเครื่องพิมพ์
- c. ถ้าเครื่องพิมพ์อื่นถูกตั้งค่าไว้เป็นเครื่องพิมพ์ค่าเริ่มต้น ให้คลิกขวาที่เครื่องพิมพ์ที่ถูกต้องและเลือก **Set as Default Printer** (ตั้งค่าเป็นเครื่องพิมพ์เริ่มต้น)
 - d. ลองใช้เครื่องพิมพ์ของคุณอีกครั้ง
6. รีเซ็ตเครื่องคอมพิวเตอร์
7. ลบคิวการพิมพ์

วิธีการลบคิวการพิมพ์

- a. โปรดทำสิ่งใดสิ่งหนึ่งต่อไปนี้ ทั้งนี้ขึ้นอยู่กับระบบปฏิบัติการของคุณ:
 - **Windows 10:** จากเมนู **Start** (เริ่ม) ของ **Windows** ให้เลือก **Windows System** (ระบบ Windows) จากรายชื่อแอป ให้เลือก **Control Panel** (แผงควบคุม) และจากนั้นคลิกที่ **View devices and printers** (ดูอุปกรณ์และเครื่องพิมพ์) ภายใต้ **Hardware and Sound** (ฮาร์ดแวร์และเสียง)
 - **Windows 8.1** และ **Windows 8:** ซ้ำไปที่หรือแตะที่มุมบนด้านขวาของหน้าจอเพื่อเปิดแถบชุดทางลัด คลิกไอคอน การตั้งค่า คลิกหรือแตะ แผงควบคุม จากนั้นคลิกหรือแตะ ดูอุปกรณ์และเครื่องพิมพ์
 - **Windows 7:** จากเมนู **Start** (เริ่ม) ของ **Windows** คลิก **Devices and Printers** (อุปกรณ์และเครื่องพิมพ์)
- b. ดับเบิลคลิกที่ไอคอนเครื่องพิมพ์ของคุณเพื่อเปิดคิวการพิมพ์
- c. บนเมนู **Printer** (เครื่องพิมพ์) ให้คลิก **Cancel all documents** (ยกเลิกเอกสารทั้งหมด) หรือ **Purge Print Document** (ล้างเอกสารงานพิมพ์) จากนั้นคลิก **Yes** (ใช่) เพื่อยืนยัน
- d. ถ้ายังมีเอกสารอยู่ในคิว ให้รีเซ็ตเครื่องคอมพิวเตอร์และลองพิมพ์อีกครั้งหลังจากคอมพิวเตอร์รีเซ็ตเรียบร้อยแล้ว
- e. ตรวจสอบคิวการพิมพ์อีกครั้งเพื่อดูให้แน่ใจว่าไม่มีข้อมูลค้างอยู่ จากนั้นจึงลองพิมพ์อีกครั้ง

การแก้ไขปัญหาการพิมพ์ (OS X และ macOS)

1. ตรวจสอบข้อความแสดงข้อผิดพลาดและแก้ไข
2. ถอดสาย USB และเสียบกลับเข้าไปใหม่

3. ตรวจสอบว่าเครื่องพิมพ์ไม่ได้หยุดการทำงานชั่วคราวหรือออฟไลน์

วิธีตรวจสอบว่าเครื่องพิมพ์ไม่ได้หยุดการทำงานชั่วคราวหรือออฟไลน์

- a. ใน **System Preferences** (การกำหนดลักษณะของระบบ) ให้คลิกที่ **Printers & Scanners** (เครื่องพิมพ์และสแกนเนอร์)
- b. คลิกปุ่ม **Open Print Queue** (เปิดคิวการพิมพ์)
- c. คลิกที่งานพิมพ์เพื่อเลือก
ใช้ปุ่มต่อไปนี้เพื่อจัดการกับงานพิมพ์
 - **Delete** (ลบ): ยกเลิกงานพิมพ์ที่เลือก
 - **Hold** (หยุดชั่วคราว): หยุดงานพิมพ์ที่เลือกไว้ชั่วคราว
 - **Resume** (กลับสู่การทำงาน): พิมพ์งานที่หยุดไว้ชั่วคราวต่อไป
 - **Pause Printer** (หยุดเครื่องพิมพ์ไว้ชั่วคราว): หยุดงานพิมพ์ทั้งหมดในคิวการพิมพ์ชั่วคราว
- d. หากคุณเปลี่ยนแปลงค่าต่าง ๆ เรียบร้อยแล้ว ให้ลองพิมพ์ใหม่อีกครั้ง

4. รีเซ็ตเครื่องคอมพิวเตอร์

การแก้ไขปัญหาคุณภาพงานพิมพ์

คำแนะนำที่ละเอียดขึ้นสำหรับการแก้ไขปัญหาคุณภาพงานพิมพ์ส่วนใหญ่	แก้ไขปัญหาเกี่ยวกับคุณภาพการพิมพ์ออนไลน์
--	--

อ่านคำแนะนำทั่วไปใน **Help (วิธีใช้)** สำหรับการแก้ไขปัญหาคุณภาพงานพิมพ์



หมายเหตุ: เพื่อป้องกันหัวพิมพ์แห้ง ให้ปิดเครื่องพิมพ์โดยใช้ปุ่ม **ข้อมูลจำเพาะ** เสมอ และรอจนกว่าไฟแสดงสถานะของปุ่ม **ข้อมูลจำเพาะ** จะดับลง

การปรับปรุงคุณภาพงานพิมพ์ (Windows)

1. ตรวจสอบว่าคุณใช้หัวพิมพ์และหมึกของแท้ของ **HP**
 - ต้องเติมหมึกเหนือเส้นต่ำสุดลงในถังหมึกทุกถัง
 - ให้ทำการเติมถังหมึกหกระดับหมึกอยู่ที่ขีดต่ำสุด
2. ตรวจสอบประเภทของกระดาษ
 - เพื่อคุณภาพการพิมพ์ที่ดีที่สุด ควรใช้กระดาษ **HP** คุณภาพสูง หรือกระดาษที่ตรงตามมาตรฐาน **ColorLok®** สำหรับข้อมูลเพิ่มเติม โปรดดูที่ [ความรู้เบื้องต้นเกี่ยวกับกระดาษ ในหน้า 15](#)
 - ตรวจสอบให้แน่ใจเสมอว่ากระดาษที่คุณใช้พิมพ์อยู่ในสภาพแบนราบ เพื่อให้ได้ผลการพิมพ์ภาพที่ดีที่สุด ให้ใช้กระดาษภาพถ่ายขั้นสูงของ **HP**
 - จัดเก็บกระดาษชนิดพิเศษไว้ในบรรจุภัณฑ์เดิมภายในถุงพลาสติกที่ซีลใหม่ วางไว้บนพื้นผิวที่เรียบ และจัดเก็บไว้ในที่แห้ง เมื่อคุณพร้อมที่จะพิมพ์ ให้นำเฉพาะกระดาษที่ต้องการใช้ออกมาทันที เมื่อพิมพ์เรียบร้อยแล้ว ให้นำกระดาษภาพถ่ายที่ไม่ได้ใช้ใส่กลับลงในถุงพลาสติกตามเดิม การทำเช่นนี้จะช่วยป้องกันกระดาษภาพถ่ายไม่ให้มีวันงอ

3. ตรวจสอบซอฟต์แวร์เครื่องพิมพ์เพื่อดูว่า มีการตั้งค่าการพิมพ์ไว้อย่างเหมาะสมสำหรับประเภทกระดาษที่คุณต้องการใช้ สำหรับข้อมูลเพิ่มเติมเกี่ยวกับการตั้งค่าการพิมพ์ โปรดดูที่ [เคล็ดลับการตั้งค่าเครื่องพิมพ์ ในหน้า 30](#)
4. ปรับตำแหน่งหัวพิมพ์

การปรับตำแหน่งหัวพิมพ์

- a. ใส่กระดาษสีขาวที่ยังไม่ได้ใช้ขนาด **letter** หรือ **A4** เข้าไปในถาดป้อนกระดาษ
 - b. เปิด ซอฟต์แวร์เครื่องพิมพ์ สำหรับข้อมูลเพิ่มเติม โปรดดูที่ [เปิดซอฟต์แวร์ของเครื่องพิมพ์ HP\(Windows\) ในหน้า 18](#)
 - c. ใน ซอฟต์แวร์เครื่องพิมพ์ ให้คลิก **พิมพ์** และคลิก **Maintain Your Printer** (ดูแลรักษาเครื่องพิมพ์ของคุณ) เพื่อเข้าถึง **Printer Toolbox** (กล่องเครื่องมือเครื่องพิมพ์)
Printer Toolbox (กล่องเครื่องมือเครื่องพิมพ์) จะปรากฏขึ้น
 - d. ให้คลิกที่ **Align Ink Cartridges** (ปรับแนวตลับหมึกพิมพ์) บนแท็บ **Device Services** (บริการของอุปกรณ์)
เครื่องพิมพ์พิมพ์หน้าการปรับตำแหน่ง
 - e. ปฏิบัติตามคำแนะนำบนหน้าจอเพื่อปรับแนวตลับหมึกพิมพ์ รีไซเคิลหรือทิ้งกระดาษที่ใช้ปรับแนวตลับหมึกพิมพ์ในภายหลัง
5. พิมพ์หน้าการวิเคราะห์หากตลับหมึกพิมพ์ยังเหลือหมึกพิมพ์อยู่มาก

วิธีการพิมพ์หน้าการวิเคราะห์

- a. ใส่กระดาษสีขาวที่ยังไม่ได้ใช้ขนาด **letter** หรือ **A4** เข้าไปในถาดป้อนกระดาษ
- b. เปิด ซอฟต์แวร์เครื่องพิมพ์ สำหรับข้อมูลเพิ่มเติม โปรดดูที่ [เปิดซอฟต์แวร์ของเครื่องพิมพ์ HP\(Windows\) ในหน้า 18](#)
- c. ใน ซอฟต์แวร์เครื่องพิมพ์ ให้คลิก **พิมพ์** และคลิก **Maintain Your Printer** (ดูแลรักษาเครื่องพิมพ์ของคุณ) เพื่อเข้าถึง **Printer Toolbox** (กล่องเครื่องมือเครื่องพิมพ์)
- d. คลิก **Print Diagnostic Information** (พิมพ์ข้อมูลวิเคราะห์) บนแท็บ **Device Reports** (รายงานเกี่ยวกับอุปกรณ์) เพื่อพิมพ์หน้าการวิเคราะห์

6. ตรวจสอบกล่องสีน้ำเงินเขียว สีแดงม่วง สีเหลืองและสีดำพร้อมกับเนื้อหาอื่นบนหน้าการวิเคราะห์



7. ทำความสะอาดหัวพิมพ์ หากพบว่ามีเส้นริ้วหรือช่องว่างในช่องสีและช่องสีดำในหน้าการวิเคราะห์

การทำความสะอาดหัวพิมพ์

⚠ ข้อควรระวัง: ทำความสะอาดหัวพิมพ์เฉพาะเมื่อจำเป็นเท่านั้น หากทำความสะอาดโดยไม่จำเป็น จะทำให้สิ้นเปลืองหมึกและหัวพิมพ์จะมีอายุการใช้งานที่สั้นลง

- a. ใส่กระดาษสีขาวที่ยังไม่ได้ใช้ขนาด **letter** หรือ **A4** เข้าไปในถาดป้อนกระดาษ
- b. เปิด ซอฟต์แวร์เครื่องพิมพ์ สำหรับข้อมูลเพิ่มเติม โปรดดูที่ [เปิดซอฟต์แวร์ของเครื่องพิมพ์ HP\(Windows\)](#) ในหน้า 18

- c. ในซอฟต์แวร์เครื่องพิมพ์ ให้คลิก **พิมพ์** และคลิก **Maintain Your Printer** (ดูรักษาเครื่องพิมพ์ของคุณ) เพื่อเข้าถึง **Printer Toolbox** (กล่องเครื่องมือเครื่องพิมพ์)
 - d. คลิกที่ **Clean Cartridges** (ทำความสะอาดลับหมึกพิมพ์) บนแท็บ **Device Services** (บริการของอุปกรณ์) ปฏิบัติตามคำแนะนำบนหน้าจอ
8. หากยังพบปัญหาเกี่ยวกับคุณภาพการพิมพ์หลังจากทำความสะอาดและปรับตำแหน่งหัวพิมพ์แล้ว ให้ติดต่อฝ่ายสนับสนุนของ **HP** สำหรับข้อมูลเพิ่มเติม โปรดดูที่ [ฝ่ายสนับสนุนของ HP ในหน้า 66](#)

การปรับปรุงคุณภาพงานพิมพ์ (OS X และ macOS)

1. ตรวจสอบว่าคุณใช้หัวพิมพ์และหมึกของแท้ของ **HP**
 - ต้องเติมหมึกเหนือเส้นต่ำสุดลงในถังหมึกทุกครั้ง
 - ให้ทำการเติมถังหมึกหากระดับหมึกอยู่ที่ขีดต่ำสุด
2. ตรวจสอบประเภทของกระดาษ
 - เพื่อคุณภาพการพิมพ์ที่ดีที่สุด ควรใช้กระดาษ **HP** คุณภาพสูง หรือกระดาษที่ตรงตามมาตรฐาน **ColorLok®** สำหรับข้อมูลเพิ่มเติม โปรดดูที่ [ความรู้เบื้องต้นเกี่ยวกับกระดาษ ในหน้า 15](#)
 - ตรวจสอบให้แน่ใจเสมอว่ากระดาษที่คุณใช้พิมพ์อยู่ในสภาพแบนราบ เพื่อให้ได้ผลการพิมพ์ภาพที่ดีที่สุด ให้ใช้กระดาษภาพถ่ายชั้นสูงของ **HP**
 - จัดเก็บกระดาษชนิดพิเศษไว้ในบรรจุภัณฑ์เดิมภายในถุงพลาสติกที่ซีลใหม่ วางไว้บนพื้นผิวที่เรียบ และจัดเก็บไว้ในที่แห้ง เมื่อคุณพร้อมที่จะพิมพ์ ให้นำเฉพาะกระดาษที่ต้องการใช้ออกมาทันที เมื่อพิมพ์เรียบร้อยแล้ว ให้นำกระดาษภาพถ่ายที่ไม่ได้ใช้ใส่กลับลงในถุงพลาสติกตามเดิม การทำเช่นนี้จะช่วยป้องกันกระดาษภาพถ่ายไม่ให้มีวงจาง
3. ตรวจสอบว่าคุณได้เลือกประเภทกระดาษและคุณภาพการพิมพ์ที่เหมาะสมในกล่องโต้ตอบ **Print** (พิมพ์) แล้ว
4. ปรับตำแหน่งหัวพิมพ์

หากต้องการปรับแนวหัวพิมพ์จากซอฟต์แวร์

- a. ใส่กระดาษเปล่าขนาด **Letter** หรือ **A4** เข้าไปในถาดป้อนกระดาษ
- b. เปิด **HP Utility** (ยูทิลิตี้ของ HP)



หมายเหตุ: HP Utility (HP ยูทิลิตี้) อยู่ในโฟลเดอร์ **HP** ในโฟลเดอร์ **Applications** (แอปพลิเคชัน)

- c. เลือกเครื่องพิมพ์ของคุณจากรายการอุปกรณ์ที่อยู่ทางด้านซ้ายของหน้าต่าง
 - d. คลิก **Align** (ปรับตำแหน่ง)
 - e. คลิกที่ **Align** (ปรับแนว) และปฏิบัติตามคำแนะนำบนหน้าจอ
 - f. คลิก **All Settings** (การตั้งค่าทั้งหมด) เพื่อกลับไปที่บ้านหน้าต่าง **Information and Support** (ข้อมูลและการสนับสนุน)
5. พิมพ์หน้าทดสอบ

การพิมพ์หน้าทดสอบ

- a. ใส่กระดาษเปล่าขนาด **Letter** หรือ **A4** เข้าไปในถาดป้อนกระดาษ
- b. เปิด **HP Utility** (ยูทิลิตี้ของ HP)



หมายเหตุ: HP Utility (HP ยูทิลิตี้) อยู่ในโฟลเดอร์ **HP** ในโฟลเดอร์ **Applications** (แอปพลิเคชัน)

- c. เลือกเครื่องพิมพ์ของคุณจากรายการอุปกรณ์ที่อยู่ทางด้านซ้ายของหน้าต่าง
 - d. คลิก **Test Page** (หน้าทดสอบ)
 - e. คลิกปุ่ม **Print Test Page** (พิมพ์หน้าทดสอบ) และปฏิบัติตามคำแนะนำบนหน้าจอ
6. หากหน้าการวินิจฉัยแสดงเส้นริ้วหรือมีข้อความหรือกล่องสีหายไป ให้ทำความสะอาดหัวพิมพ์โดยอัตโนมัติ

หากต้องการทำความสะอาดหัวพิมพ์โดยอัตโนมัติ

- a. ใส่กระดาษเปล่าขนาด **Letter** หรือ **A4** เข้าไปในถาดป้อนกระดาษ
- b. เปิด **HP Utility** (ยูทิลิตี้ของ HP)



หมายเหตุ: HP Utility (HP ยูทิลิตี้) อยู่ในโฟลเดอร์ **HP** ในโฟลเดอร์ **Applications** (แอปพลิเคชัน)

- c. เลือกเครื่องพิมพ์ของคุณจากรายการอุปกรณ์ที่อยู่ทางด้านซ้ายของหน้าต่าง
- d. คลิก **Clean Printhead** (ทำความสะอาดหัวพิมพ์)
- e. คลิก **Clean** (ทำความสะอาด) แล้วปฏิบัติตามคำแนะนำบนหน้าจอ



ข้อควรระวัง: ทำความสะอาดหัวพิมพ์เฉพาะเมื่อจำเป็นเท่านั้น หากทำความสะอาดโดยไม่จำเป็น จะทำให้เปลืองหมึกและหัวพิมพ์มีอายุการใช้งานสั้นลง



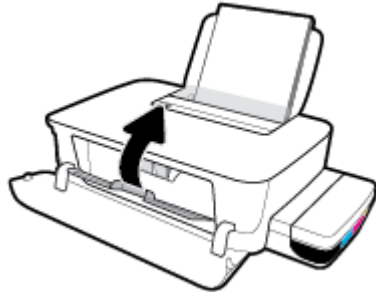
หมายเหตุ: หากคุณภาพงานพิมพ์ยังไม่ดีหลังจากที่ทำความสะอาดทั้งหมดแล้ว ให้ลองทำการปรับตำแหน่งหัวพิมพ์ หากยังพบปัญหาคุณภาพการพิมพ์หลังจากทำความสะอาดและปรับตำแหน่งแล้ว กรุณาติดต่อศูนย์บริการของ **HP** สำหรับข้อมูลเพิ่มเติม โปรดดูที่ [ฝ่ายสนับสนุนของ HP ในหน้า 66](#)

- f. คลิก **All Settings** (การตั้งค่าทั้งหมด) เพื่อกลับไปบนหน้าต่าง **Information and Support** (ข้อมูลและการสนับสนุน)

ปัญหาเกี่ยวกับฮาร์ดแวร์ของเครื่องพิมพ์

ปิดฝาครอบหัวพิมพ์

- ฝาครอบหัวพิมพ์ต้องปิดอยู่เสมอเมื่อเริ่มพิมพ์



เครื่องพิมพ์หยุดทำงานโดยไม่ทราบสาเหตุ

- ตรวจสอบระบบไฟและการเชื่อมต่อไฟฟ้า
- ตรวจสอบให้แน่ใจว่าสายไฟของเครื่องพิมพ์เชื่อมต่อเข้ากับเต้าเสียบไฟฟ้าที่ใช้การได้แน่นสนิท

 **หมายเหตุ:** เมื่อเปิดใช้งาน ปิดอัตโนมัติ เครื่องพิมพ์จะปิดโดยอัตโนมัติหลังจากที่ไม่มีการใช้งานนาน 2 ชั่วโมงเพื่อช่วยลดการใช้พลังงาน สำหรับข้อมูลเพิ่มเติม โปรดดูที่ [ปิดอัตโนมัติ ในหน้า 21](#)

วิธีการแก้ไขปัญหาเครื่องพิมพ์ไม่ทำงาน

- ปิดและเปิดเครื่องพิมพ์ หากวิธีดังกล่าวไม่สามารถแก้ไขปัญหาได้ โปรดติดต่อฝ่ายสนับสนุนของ HP

ฝ่ายสนับสนุนของ HP

สำหรับอัปเดตผลิตภัณฑ์และข้อมูลสนับสนุนล่าสุด โปรดไปที่เว็บไซต์ฝ่ายสนับสนุนเครื่องพิมพ์ที่ www.support.hp.com ฝ่ายสนับสนุนออนไลน์ของ HP มีตัวเลือกหลายแบบในการช่วยเหลือเพื่อแก้ไขปัญหาเครื่องพิมพ์ของคุณ:



ไดรเวอร์ & คาน์โทล: คาน์โทลไดรเวอร์และอัปเดตซอฟต์แวร์ รวมถึงคู่มือผลิตภัณฑ์และข้อมูลประกอบที่มาพร้อมกับเครื่องพิมพ์



ฟอรัมบริการสนับสนุนของ HP: ไปที่ฟอรัมฝ่ายสนับสนุนของ HP เพื่อหาคำตอบเกี่ยวกับประเด็นคำถามทั่วไป คุณสามารถดูคำถามที่ลูกค้า HP คนอื่นโพสต์ไว้ หรือลงชื่อเข้าใช้และตั้งคำถามและแสดงความคิดเห็นของตัวเอง



การแก้ไขปัญหา: ใช้เครื่องมือออนไลน์ของ HP เพื่อตรวจหาเครื่องพิมพ์ของคุณและหาวิธีแก้ไข

ติดต่อ HP

หากต้องการความช่วยเหลือจากฝ่ายสนับสนุนด้านเทคนิคของ HP กรุณาไปที่ [เว็บไซต์ติดต่อฝ่ายสนับสนุน](#) วิธีติดต่อต่อไปนี้ไม่มีค่าใช้จ่ายใดๆ ทั้งสิ้นสำหรับลูกค้าที่ยังอยู่ในช่วงประกัน (สำหรับลูกค้าที่หมดประกัน อาจมีค่าใช้จ่ายในการรับบริการจากตัวแทนของ HP):



คุยกับเจ้าหน้าที่ฝ่ายสนับสนุนลูกค้าของ HP ทางออนไลน์



โทรหาเจ้าหน้าที่ฝ่ายสนับสนุนลูกค้าของ HP

เมื่อติดต่อฝ่ายสนับสนุนของ HP ได้แล้ว กรุณาเตรียมข้อมูลต่อไปนี้:

- ชื่อผลิตภัณฑ์ (อยู่ที่เครื่องพิมพ์ เช่น HP Ink Tank 115)
- หมายเลขผลิตภัณฑ์ (อยู่ด้านฝาปิดด้านหน้า)



- หมายเลขผลิตภัณฑ์ (อยู่ด้านหลังหรือด้านล่างของเครื่องพิมพ์)

ลงทะเบียนเครื่องพิมพ์

ใช้เวลาเพียงไม่กี่นาทีในการลงทะเบียน คุณก็สามารถรับบริการได้รวดเร็วยิ่งขึ้น การสนับสนุนและการแจ้งเดือนการสนับสนุนของผลิตภัณฑ์ที่มีประสิทธิภาพยิ่งขึ้น หากคุณไม่ได้ลงทะเบียนผลิตภัณฑ์ขณะติดตั้งซอฟต์แวร์ คุณสามารถลงทะเบียนได้ที่ <http://www.register.hp.com>

ตัวเลือกการรับประกันอื่นๆ

สามารถเลือกเพิ่มระยะเวลาแผนการบริการสำหรับเครื่องพิมพ์ โดยมีค่าใช้จ่ายเพิ่มเติม ไปที่ www.support.hp.com เลือกประเทศ/ภูมิภาค และภาษา แล้วหาตัวเลือกการรับประกันที่ขยายเวลาของเครื่องพิมพ์คุณ

A ข้อมูลทางเทคนิค

ส่วนนี้จะมีข้อมูลจำเพาะทางเทคนิค และข้อมูลด้านกฎข้อบังคับที่เกี่ยวข้องกับเครื่องพิมพ์ ข้อมูลในนี้อาจมีการเปลี่ยนแปลงโดยไม่ต้องมีการแจ้งให้ทราบล่วงหน้า

เนื้อหาในส่วนนี้จะกล่าวถึงหัวข้อต่อไปนี้:

- [ลักษณะเฉพาะ](#)
- [ประกาศข้อบังคับ](#)
- [โปรแกรมควบคุมผลิตภัณฑ์เพื่อนำร่องสิ่งแวดล้อม](#)

ลักษณะเฉพาะ

สำหรับข้อมูลเพิ่มเติม ให้ไปที่เว็บไซต์ฝ่ายสนับสนุนของ HP ที่ www.support.hp.com

ข้อกำหนดเกี่ยวกับระบบ

- สามารถตรวจสอบความต้องการด้านซอฟต์แวร์และระบบได้จากในไฟล์ **Readme** ซึ่งจะอยู่ในแผ่นซีดีซอฟต์แวร์สำหรับเครื่องพิมพ์ของ HP (หากมี) และคุณสามารถไปที่ www.support.hp.com เพื่อตรวจสอบการอัปเดตล่าสุดได้

ลักษณะเฉพาะด้านสภาพแวดล้อม

- ช่วงอุณหภูมิการใช้งานที่แนะนำ: 15°C ถึง 30°C (59°F ถึง 86°F)
- ช่วงอุณหภูมิการใช้งานที่ยอมรับได้: 5°C ถึง 40°C (41°F ถึง 104°F)
- ความชื้น: 15% ถึง 80% RH ไม่ควมแน่น จุดน้ำค้างสูงสุด 28°C
- ช่วงอุณหภูมิขณะไม่มีการใช้งาน (ระหว่างการเก็บรักษา): -40°C ถึง 60°C (-40°F ถึง 140°F)
- ในพื้นที่ที่มีสนามแม่เหล็กไฟฟ้าสูง เป็นไปได้ว่างานที่ออกจากเครื่องพิมพ์อาจมีข้อผิดพลาดบ้าง
- HP แนะนำให้ใช้สาย USB ที่มีความยาวน้อยกว่าหรือเท่ากับ 3 ม. เพื่อลดสัญญาณรบกวนที่อาจเกิดขึ้นจากสนามแม่เหล็กไฟฟ้าสูงให้เหลือน้อยที่สุด

ความจุของถาดป้อนกระดาษ

- กระดาษธรรมดา (80 กรัม/ตารางเมตร [20 ปอนด์]): สูงสุด 60 แผ่น
- ซองจดหมาย: สูงสุด 5 แผ่น
- บัตรดัชนี: สูงสุด 20 แผ่น
- กระดาษภาพถ่าย: สูงสุด 20 แผ่น

ความจุของถาดรับกระดาษออก

- กระดาษธรรมดา (80 กรัม/ตารางเมตร [20 ปอนด์]): สูงสุด 25 แผ่น
- ซองจดหมาย: สูงสุด 5 แผ่น
- บัตรดัชนี: สูงสุด 20 แผ่น
- กระดาษภาพถ่าย: สูงสุด 20 แผ่น

ขนาดกระดาษ

- หากต้องการทราบรายการขนาดสื่อที่รองรับทั้งหมด โปรดดูที่ซอฟต์แวร์เครื่องพิมพ์

น้ำหนักกระดาษ

- กระดาษธรรมดา: 64 ถึง 90 กรัม/ตารางเมตร (16 ถึง 24 ปอนด์)
- ซองจดหมาย: 75 ถึง 90 กรัม/ตารางเมตร (20 ถึง 24 ปอนด์)

- การ์ด: สูงสุด 200 กรัม/ตารางเมตร (สูงสุด 110 ปอนด์สำหรับบัตรดัชนี)
- กระดาษภาพถ่าย: สูงสุด 300 กรัม/ตารางเมตร (145 ปอนด์)

ลักษณะเฉพาะในการพิมพ์

- ความเร็วในการพิมพ์จะแตกต่างกัน ขึ้นอยู่กับความซับซ้อนของเอกสาร
- วิธีการ: การพิมพ์อิงค์เจ็ทแบบใช้ความร้อนโดยกำหนดปริมาณหมึก
- ภาษา: PCL3 GUI

ความละเอียดในการพิมพ์

- สำหรับความละเอียดการพิมพ์ที่เครื่องรองรับ ให้ไปที่เว็บไซต์สนับสนุนเครื่องพิมพ์ที่ www.support.hp.com

ข้อมูลเกี่ยวกับเสียง

- หากเข้าถึงอินเทอร์เน็ตได้ คุณจะอ่านข้อมูลเกี่ยวกับเสียงได้จากเว็บไซต์ของ HP

ประกาศข้อบังคับ

เครื่องพิมพ์มีคุณสมบัติตรงตามข้อกำหนดเกี่ยวกับผลิตภัณฑ์จากหน่วยงานที่ออกข้อบังคับต่างๆ ในประเทศ/ภูมิภาคของคุณ

เนื้อหาในส่วนนี้จะกล่าวถึงหัวข้อต่อไปนี้:

- [หมายเลขการตรวจสอบรุ่นตามข้อบังคับ](#)
- [ประกาศของ FCC](#)
- [ประกาศข้อบังคับของสหภาพยุโรป](#)
- [ผลิตภัณฑ์ที่มีอะแดปเตอร์ AC ต่อพ่วง](#)

หมายเลขการตรวจสอบรุ่นตามข้อบังคับ


เพื่อวัตถุประสงค์ในการระบุรหัสประจำตัวตามข้อบังคับ จึงมีการกำหนดหมายเลขแบบจำลองข้อบังคับสำหรับผลิตภัณฑ์ของคุณ โปรดอย่าจำสับสนระหว่างหมายเลขแบบจำลองข้อบังคับนี้กับชื่อทางการตลาดหรือหมายเลขผลิตภัณฑ์

ประกาศของ FCC

The United States Federal Communications Commission (in 47 CFR 15.105) has specified that the following notice be brought to the attention of users of this product.

This equipment has been tested and found to comply with the limits for a Class B digital device, pursuant to Part 15 of the FCC Rules. These limits are designed to provide reasonable protection against harmful interference in a residential installation. This equipment generates, uses and can radiate radio frequency energy and, if not installed and used in accordance with the instructions, may cause harmful interference to radio communications. However, there is no guarantee that interference will not occur in a particular installation. If this equipment does cause harmful interference to radio or television reception, which can be determined by turning the equipment off and on, the user is encouraged to try to correct the interference by one or more of the following measures:

- Reorient or relocate the receiving antenna.
- Increase the separation between the equipment and the receiver.
- Connect the equipment into an outlet on a circuit different from that to which the receiver is connected.
- Consult the dealer or an experienced radio/TV technician for help.

 **NOTE:** If the product has an Ethernet / LAN port with metallic casing then use of a shielded interface cable is required to comply with the Class B limits of Part 15 of FCC rules.

Modifications (part 15.21)

Any changes or modifications made to this device that are not expressly approved by HP may void the user's authority to operate the equipment.

For further information, contact: Manager of Corporate Product Regulations, HP Inc. 1501 Page Mill Road, Palo Alto, CA 94304, U.S.A.

This device complies with Part 15 of the FCC Rules. Operation is subject to the following two conditions: (1) this device may not cause harmful interference, and (2) this device must accept any interference received, including interference that may cause undesired operation.

ประกาศข้อบังคับของสหภาพยุโรป



ผลิตภัณฑ์ที่มีเครื่องหมาย CE เป็นไปตามกฎระเบียบของ EU และมาตรฐานความปลอดภัยที่เกี่ยวข้องของยุโรป แลลงการปฏิบัติตามมาตรฐานมีระบุไว้ในเว็บไซต์ต่อไปนี้

www.hp.eu/certificates (ค้นหาจากชื่อรุ่นของผลิตภัณฑ์หรือหมายเลขแบบจำลองบังคับ (RMN) ซึ่งสามารถดูได้จากฉลากแจ้งข้อบังคับ)

ผู้ติดต่อสำหรับเรื่องเกี่ยวกับข้อบังคับคือ HP Deutschland GmbH, HQ-TRE, 71025, Boeblingen, Germany

ผลิตภัณฑ์ที่มีอะแดปเตอร์ AC ต่อพ่วง

ผลิตภัณฑ์นี้จะมีคุณสมบัติตาม CE เมื่อใช้กับอะแดปเตอร์ AC ของ HP ที่มีเครื่องหมาย CE เท่านั้น

โปรแกรมควบคุมผลิตภัณฑ์เพื่ออนุรักษ์สิ่งแวดล้อม

HP มุ่งมั่นในการสร้างผลิตภัณฑ์ที่มีคุณภาพและไม่เป็นอันตรายต่อสิ่งแวดล้อม โดยมีกรอบแบบสำหรับการรีไซเคิลผลิตภัณฑ์นี้ จำนวนวัสดุได้ถูกจำกัดให้อยู่ในปริมาณที่น้อยที่สุดในขณะที่ยังรักษาประสิทธิภาพการทำงานและความน่าเชื่อถือไว้ได้อย่างเหมาะสม วัสดุที่ไม่ได้อยู่ในกลุ่มเดียวกันได้รับการออกแบบให้คัดแยกได้อย่างสะดวก ตัวซีดีและตัวเชื่อมต่อกัน สามารถค้นหา เข้าถึง และดึงออกได้ง่ายโดยใช้เครื่องมือที่ง่าย ไป ชิ้นส่วนที่มีความสำคัญได้รับการออกแบบให้เข้าถึงได้อย่างรวดเร็วเพื่อประสิทธิภาพในการถอดแยกชิ้นส่วนและการซ่อมแซม

หากต้องการข้อมูลเพิ่มเติม โปรดดูจากเว็บไซต์เพื่อสิ่งแวดล้อมของ HP ที่:

www.hp.com/hpinfo/globalcitizenship/environment

- [เคล็ดลับในการรักษาสิ่งแวดล้อม](#)
- [กฎระเบียบของสหภาพยุโรป 1275/2008](#)
- [การใช้กระดาษ](#)
- [พลาสติก](#)
- [เอกสารข้อมูลความปลอดภัย](#)
- [โครงการรีไซเคิล](#)
- [โครงการรีไซเคิลวัสดุอิงค์เจ็ท HP](#)
- [การใช้ไฟฟ้า](#)
- [การทิ้งอุปกรณ์ที่ใช้ไม่ใช้แล้ว](#)
- [การกำจัดขยะสำหรับประเทศบราซิล](#)
- [สารเคมี](#)
- [ประกาศข้อกำหนดปัจจุบันเกี่ยวกับการทำเครื่องหมายแสดงสารต้องห้าม \(ได้หวั่น\)](#)
- [ตารางสาร/ธาตุที่เป็นอันตรายและปริมาณของสาร \(จีน\)](#)
- [การจำกัดการใช้สารอันตราย \(อินเดีย\)](#)
- [ประกาศการจำกัดการใช้สารอันตราย \(ตุรกี\)](#)
- [EPEAT](#)
- [ข้อมูลสำหรับผู้ซื้อเกี่ยวกับ SEPA Ecolabel \(ประเทศจีน\)](#)
- [ป้ายประหยัดพลังงานจีน สำหรับเครื่องพิมพ์ แฟกซ์และเครื่องถ่ายสำเนา](#)

เคล็ดลับในการรักษาสิ่งแวดล้อม

HP มุ่งมั่นช่วยเหลือให้ลูกค้าของเราสามารถลดการสร้างผลกระทบต่อสิ่งแวดล้อม โปรดไปที่เว็บไซต์โปรแกรมและแผนการริเริ่มด้านสิ่งแวดล้อมของ HP สำหรับข้อมูลเพิ่มเติมเกี่ยวกับแผนการริเริ่มด้านสิ่งแวดล้อมของ HP

www.hp.com/hpinfo/globalcitizenship/environment/

กฎระเบียบของสหภาพยุโรป 1275/2008

สำหรับข้อมูลด้านพลังงานของผลิตภัณฑ์ รวมถึงการใช้พลังงานของผลิตภัณฑ์ในการสแนดบายเครือข่าย หากพอร์ตเครือข่ายแบบใช้สายทั้งหมดเชื่อมต่ออยู่ และพอร์ตเครือข่ายไร้สายทั้งหมดเปิดใช้งาน โปรดดูส่วน P14 ‘ข้อมูลเพิ่มเติม’ ของคำแถลง IT ECO ของผลิตภัณฑ์ที่ www.hp.com/hpinfo/globalcitizenship/environment/productdata/itecodesktop-pc.html

การใช้กระดาษ

เครื่องพิมพ์นี้เหมาะสำหรับการใช้กระดาษรีไซเคิลตามข้อกำหนด DIN 19309 และ EN 12281:2002

พลาสติก

ชิ้นส่วนที่ทำจากพลาสติกซึ่งมีน้ำหนักเกิน 25 กรัมจะมีเครื่องหมายกำกับตามมาตรฐานสากล เพื่อให้ทราบว่าพลาสติกใดควรนำไปรีไซเคิลเมื่อสิ้นสุดอายุการใช้งานของเครื่องพิมพ์นี้แล้ว

เอกสารข้อมูลความปลอดภัย

คุณสามารถดูเอกสารข้อมูลความปลอดภัย ข้อมูลความปลอดภัยของผลิตภัณฑ์ และข้อมูลด้านสิ่งแวดล้อมได้ที่ www.hp.com/go/ecodata หรือส่งคำขอเพื่อขอรับข้อมูล

โครงการรีไซเคิล

HP นำเสนอโครงการส่งคืนและรีไซเคิลผลิตภัณฑ์มากขึ้นในหลายประเทศ/ภูมิภาค รวมถึงพันธมิตรที่มีศูนย์รีไซเคิลอุปกรณ์อิเล็กทรอนิกส์ที่ใหญ่ที่สุดในโลก นอกจากนี้ HP ยังช่วยอนุรักษ์ทรัพยากรด้วยการนำผลิตภัณฑ์บางอย่างที่ได้รับความนิยมสูงสุดมาซ่อมแซมและนำออกจำหน่ายอีกครั้ง สำหรับข้อมูลเพิ่มเติมเกี่ยวกับโครงการรีไซเคิลผลิตภัณฑ์ HP โปรดเยี่ยมชม

www.hp.com/hpinfo/globalcitizenship/environment/recycle/

โครงการรีไซเคิลวัสดุองค์เจ็ท HP

HP มุ่งมั่นรักษาสีพิมพ์เครื่องเจ็ท โครงการรีไซเคิลวัสดุองค์เจ็ท HP ดำเนินงานอยู่ในหลายประเทศ/ภูมิภาค และคุณสามารถนำกลับหมึกพิมพ์และหมึกพิมพ์ที่ใช้แล้วมารีไซเคิลได้โดยไม่เสียค่าใช้จ่าย สำหรับข้อมูลเพิ่มเติมโปรดเข้าไปที่เว็บไซต์ต่อไปนี้:

www.hp.com/hpinfo/globalcitizenship/environment/recycle/

การใช้ไฟฟ้า

อุปกรณ์การพิมพ์และสร้างภาพของ HP ที่มีโลโก้ ENERGY STAR® ได้รับการรับรองโดยองค์การพิทักษ์สิ่งแวดล้อมแห่งสหรัฐอเมริกา เครื่องหมายต่อไปนี้จะปรากฏบนผลิตภัณฑ์แสดงภาพที่ได้รับการรับรองตามมาตรฐาน ENERGY STAR



ดูรายการข้อมูลเพิ่มเติมของรุ่นผลิตภัณฑ์สร้างภาพที่ได้รับการรับรองตามมาตรฐาน ENERGY STAR ได้ที่: www.hp.com/go/energystar

การทิ้งอุปกรณ์ที่ผู้ใช้ไม่ใช้แล้ว



สัญลักษณ์นี้หมายถึง ห้ามทิ้งผลิตภัณฑ์ของคุณแบบเดียวกับขยะในครัวเรือน คุณควรปกป้องสุขภาพของผู้คนและสิ่งแวดล้อมด้วยการกำจัดอุปกรณ์ที่ไม่ใช้แล้วโดยทิ้งที่จุดที่กำหนดสำหรับการทิ้งอุปกรณ์อิเล็กทรอนิกส์เพื่อการรีไซเคิล สำหรับข้อมูลเพิ่มเติม โปรดติดต่อหน่วยงานเก็บขยะในบ้านเรือนของคุณ หรือไปที่ <http://www.hp.com/recycle>

การกำจัดขยะสำหรับประเทศบราซิล



Não descarte o produto eletrônico em lixo comum

Este produto eletrônico e seus componentes não devem ser descartados no lixo comum, pois embora estejam em conformidade com padrões mundiais de restrição a substâncias nocivas, podem conter, ainda que em quantidades mínimas, substâncias impactantes ao meio ambiente. Ao final da vida útil deste produto, o usuário deverá entregá-lo à HP. A não observância dessa orientação sujeitará o infrator às sanções previstas em lei.

Após o uso, as pilhas e/ou baterias dos produtos HP deverão ser entregues ao estabelecimento comercial ou rede de assistência técnica autorizada pela HP.

Para maiores informações, inclusive sobre os pontos de recebimento, acesse:

www.hp.com.br/reciclar

สารเคมี

HP ชัดมั่นในการให้ข้อมูลเกี่ยวกับสารเคมีในผลิตภัณฑ์ของเราแก่ลูกค้าเสมอ ทั้งนี้เพื่อให้เป็นไปตามข้อกำหนดทางกฎหมาย เช่น ระเบียบของสภาและคณะมนตรียุโรป หมายเลข 1907/2006 (*Regulation EC No 1907/2006 of the European Parliament and the Council*) สามารถอ่านรายงาน

ข้อมูลด้านสารเคมีของผลิตภัณฑ์นี้ได้ที่: www.hp.com/go/reach

ประกาศข้อกำหนดปัจจุบันเกี่ยวกับการทำเครื่องหมายแสดงสารต้องห้าม (ได้หวั่น)

限用物質含有情況標示聲明書

Declaration of the Presence Condition of the Restricted Substances Marking

單元 Unit	限用物質及其化學符號					
	Restricted substances and its chemical symbols					
	鉛 Lead (Pb)	汞 Mercury (Hg)	鎘 Cadmium (Cd)	六價鉻 Hexavalent chromium (Cr ⁺⁶)	多溴聯苯 Polybrominated biphenyls (PBB)	多溴二苯醚 Polybrominate d diphenyl ethers (PBDE)
外殼和紙匣 (External Casings and Trays)	0	0	0	0	0	0
電線 (Cables)	0	0	0	0	0	0
印刷電路板 (Printed Circuit Boards)	—	0	0	0	0	0
列印引擎(Print Engine)	—	0	0	0	0	0
列印機組件 (Print Assembly)	—	0	0	0	0	0
噴墨印表機墨水匣 (Print Supplies)	0	0	0	0	0	0
列印機配件 (Print Accessory)	—	0	0	0	0	0

備考 1. “超出 0.1 wt %” 及 “超出 0.01 wt %” 係指限用物質之百分比含量超出百分比含量基準值。

Note 1: “Exceeding 0.1 wt %” and “exceeding 0.01 wt %” indicate that the percentage content of the restricted substance exceeds the reference percentage value of presence condition.

備考 2. “0” 係指該項限用物質之百分比含量未超出百分比含量基準值。

Note 2: “0” indicates that the percentage content of the restricted substance does not exceed the percentage of reference value of presence.

備考 3. “—” 係指該項限用物質為排除項目。

Note 3: The “—” indicates that the restricted substance corresponds to the exemption.

若要存取產品的最新使用指南或手冊，請前往 www.support.hp.com。選取搜尋您的產品，然後依照畫面上的指示繼續執行。

To access the latest user guides or manuals for your product, go to www.support.hp.com. Select **Find your product**, and then follow the onscreen instructions.

ตารางสาร/ธาตุที่เป็นอันตรายและปริมาณของสาร (จีน)

产品中有害物质或元素的名称及含量

根据中国《电器电子产品有害物质限制使用管理办法》



部件名称	有害物质					
	铅 (Pb)	汞 (Hg)	镉 (Cd)	六价铬 (Cr(VI))	多溴联苯 (PBB)	多溴二苯醚 (PBDE)
外壳和托盘	0	0	0	0	0	0
电线	0	0	0	0	0	0
印刷电路板	X	0	0	0	0	0
打印系统	X	0	0	0	0	0
显示器	X	0	0	0	0	0
喷墨打印机墨盒	0	0	0	0	0	0
驱动光盘	X	0	0	0	0	0
扫描仪	X	0	0	0	0	0
网络配件	X	0	0	0	0	0
电池板	X	0	0	0	0	0
自动双面打印系统	0	0	0	0	0	0
外部电源	X	0	0	0	0	0

本表格依据 SJ/T 11364 的规定编制。

0：表示该有害物质在该部件所有均质材料中的含量均在 GB/T 26572 规定的限量要求以下。

X：表示该有害物质至少在该部件的某一均质材料中的含量超出 GB/T 26572 规定的限量要求。

此表中所有名称中含“X”的部件均符合欧盟 RoHS 立法。

注：环保使用期限的参考标识取决于产品正常工作的温度和湿度等条件。

การจำกัดการใช้สารอันตราย (อินเดีย)

This product, as well as its related consumables and spares, complies with the reduction in hazardous substances provisions of the "India E-waste Rule 2016." It does not contain lead, mercury, hexavalent chromium, polybrominated biphenyls or polybrominated diphenyl ethers in concentrations exceeding 0.1 weight % and 0.01 weight % for cadmium, except where allowed pursuant to the exemptions set in Schedule 2 of the Rule.

ประกาศการจำกัดการใช้สารอันตราย (ตุรกี)

Türkiye Cumhuriyeti: EEE Yönetmeliğine Uygundur

EPEAT

Most HP products are designed to meet EPEAT. EPEAT is a comprehensive environmental rating that helps identify greener electronics equipment. For more information on EPEAT go to www.epeat.net. For information on HP's EPEAT registered products go to www.hp.com/hpinfo/globalcitizenship/environment/pdf/epeat_printers.pdf.

ข้อมูลสำหรับผู้ที่เกี่ยวข้องกับ SEPA Ecolabel (ประเทศจีน)

中国环境标识认证产品用户说明

噪声大于 63.0 dB(A) 的办公设备不宜放置于办公室内，请在独立的隔离区域使用。

如需长时间使用本产品或打印大量文件，请确保在通风良好的房间内使用。

如您需要确认本产品处于零能耗状态，请按下电源关闭按钮，并将插头从电源插座断开。

您可以使用再生纸，以减少资源耗费。

ป้ายประหยัดพลังงานจีน สำหรับเครื่องพิมพ์ แฟกซ์และเครื่องถ่ายสำเนา

复印机、打印机和传真机能源效率标识实施规则

依据“复印机、打印机和传真机能源效率标识实施规则”，该打印机具有中国能效标识。标识上显示的能效等级和操作模式值根据“复印机、打印机和传真机能效限定值及能效等级”标准（“GB 21521”）来确定和计算。

1. 能效等级

产品能效等级分 3 级，其中 1 级能效最高。能效限定值根据产品类型和打印速度由标准确定。能效等级则根据基本功耗水平以及网络接口和内存等附加组件和功能的功率因子之和来计算。

2. 能效信息

喷墨打印机

— 操作模式功率

睡眠状态的能耗按照 GB 21521 的标准来衡量和计算。该数据以瓦特 (W) 表示。

— 待机功率

待机状态是产品连接到电网电源上功率最低的状态。该状态可以延续无限长时间，且使用者无法改变此状态下产品的功率。对于“成像设备”产品，“待机”状态通常相当于“关闭”状态，但也可能相当于“准备”状态或者“睡眠”状态。该数据以瓦特 (W) 表示。

— 睡眠状态预设延迟时间

出厂前由制造商**设置的时间**决定了**该产品**在完成主功能后**进入**低耗模式（例如睡眠、自动关机）的**时间**。**该数据**以**分钟**表示。

- 附加功能功率因子之和

网络接口和**内存**等附加功能的功率因子之和。**该数据**以**瓦特 (W)**表示。

标识上显示的能耗数据是根据典型配置**测量**得出的数据，此类配置包含**登记备案**的打印机依据复印机、打印机和**传真机能源效率标识实施规则**所选的所有配置。因此，**该特定产品型号的实际**能耗可能与**标识上显示**的数据有所不同。

要了解规范的更多**详情**，**请参考**最新版的**GB 21521**标准。

W

Windows

ข้อกำหนดเกี่ยวกับระบบ 69

ก

กระดาษ

HP, สั่งซื้อ 16

นำกระดาษที่ติดออก 47

หน้ากระดาษบิดเบี้ยว 51

แก้ไขปัญหาการป้อนกระดาษ 51

การบริการลูกค้า

การรับประกัน 67

การพิมพ์

ลักษณะเฉพาะ 70

การรับประกัน 67

การแก้ไขปัญหา

ระบบไฟ 65

แก้ไขปัญหาเบื้องต้น

กระดาษหลายแผ่นถูกดึงเข้า 51

งานพิมพ์ 65

ถาดป้อนกระดาษไม่ดึงกระดาษ 51

ปัญหาการป้อนกระดาษ 51

หน้ากระดาษบิดเบี้ยว 51

ข

ข้อกำหนดรายละเอียด

ข้อกำหนดเกี่ยวกับระบบ 69

ข้อกำหนดเกี่ยวกับระบบ 69

ข้อมูลด้านเทคนิค

ลักษณะเฉพาะด้านสภาพแวดล้อม 69

ลักษณะเฉพาะในการพิมพ์ 70

ค

แคร์

การนำสิ่งกีดขวางออกจากแคร์ดรัมหมึก 47

ง

งานพิมพ์

แก้ไขปัญหาเบื้องต้น 65

ช

ซอฟต์แวร์เครื่องพิมพ์ (Windows)

การเปิด 18

ด

ดึงกระดาษหลายแผ่น, การแก้ไขปัญหาเบื้องต้น 51

ต

ติด

ล้าง 47

ถ

ถาด

การนำกระดาษที่ติดอยู่ออก 47

แก้ไขปัญหาการป้อนกระดาษ 51

บ

เบี้ยว, การแก้ไขปัญหาเบื้องต้น

งานพิมพ์ 51

ป

ประกาศข้อบังคับ 71

หมายเลขรุ่นตามข้อบังคับ 71

ปัญหาการป้อนกระดาษ, การแก้ไขปัญหาเบื้องต้น 51

ปุ่ม, แผงควบคุม 6

ผ

แผงควบคุม

คุณสมบัติ 6

ปุ่ม 6

ร

ระบบปฏิบัติการที่สนับสนุน 69

ระบบไฟ

การแก้ไขปัญหา 65

รีไซเคิล

ดรัมหมึกพิมพ์ 74

ส

สภาพแวดล้อม

ลักษณะเฉพาะด้านสภาพแวดล้อม 69

โปรแกรมควบคุมผลิตภัณฑ์เพื่ออนุรักษ์สิ่งแวดล้อม

แวดล้อม 73

