

HP Ink Tank 110 series



Kullanıcı Kılavuzu



HP Őirket bildirimleri

BU BELGEDE YER ALAN BİLGİLER ÖNCE DEN BİLDİRİLMEDEN DEĞİŐTİRİLEBİLİR.

TÜM HAKLARI SAKLIDIR. TELİF HAKLARI YASALARINDA İZİN VERİLEN DURUMLAR DIŐINDA, ÖNCE DEN HP ŐİRKETİNDEN YAZILI İZİN ALINMADAN BU BELGENİN ÇOĞALTILMASI, UYARLANMASI VEYA BAŐKA BİR DİLE ÇEVİRİLMESİ YASAKTIR. HP ÜRÜN VE HİZMETLERİNE İLİŐKİN SUNULAN TÜM GARANTİLER, BU ÜRÜN VE HİZMETLERLE BİRLİKTE VERİLEN AÇIK GARANTİ BİLDİRİMLERİNDE BELİRTİLMİŐTİR. BU BELGEDE YER ALAN HİÇBİR İFADE EK BİR GARANTİ VERİLMESİ OLARAK YORUMLANMAMALIDIR. HP, BU BELGEDEKİ TEKNİK HATALARDAN VEYA YAZIM HATALARINDAN YA DA EKSİKLİKLERDEN SORUMLU TUTULAMAZ.

© Copyright 2018 HP Development Company, L.P.

Microsoft and Windows are either registered trademarks or trademarks of Microsoft Corporation in the United States and/or other countries.

Mac, OS X, macOS ve AirPrint, Apple Inc. kuruluşunun ABD ve diđer ülkelerdeki tescilli ticari markalarıdır.

ENERGY STAR ve ENERGY STAR, logosu ABD Çevre Koruma Dairesi'nin ABD'de kayıtlı ticari markalarıdır.

Android ve Chromebook, Google LLC kuruluşunun ticari markalarıdır.

Amazon ve Kindle, Amazon.com, Inc. veya iŐtiraklerinin ticari markalarıdır.

İçindekiler

1 HP Ink Tank 110 series Yardımı	1
2 Başlarken	2
Yazıcı parçaları	3
Mürekkep deposu sistemini tanıma	5
Kontrol paneli özellikleri	6
Durum ışıkları	7
Medya yükleme	11
Kağıtla ilgili temel bilgiler	15
HP yazıcı yazılımını açma (Windows)	18
Uyku modu	19
Sessiz modu	20
Otomatik Kapanma	21
3 Yazdır	22
Bilgisayarınızdan yazdırın	23
Baskı başarısı için ipuçları	28
4 Mürekkep ve yazıcı kafasını yönetme	31
Mürekkep düzeyleri	32
Mürekkep tanklarını doldurma	33
Mürekkep sipariş etme	35
Baskı kafalarını (kartuşları) değiştirme	36
Yalnızca siyah mürekkep ile yazdırma	40
Mürekkep ve yazıcı kafasıyla çalışma ipuçları	41
Yazıcıyı taşıma	42
5 Yazıcınızı bağlama	43
6 Sorun çözme	44
Sıkışmalar ve kağıt besleme sorunları	45

Yazıcı kafası sorunları	51
Yazdırma sorunları	55
Yazıcı donanımı sorunları	63
HP destek	64
Ek A Teknik bilgiler	66
Belirtiler	67
Yasal düzenleme bildirimleri	69
Çevreci ürün yönetim programı	71
Dizin	77

1 HP Ink Tank 110 series Yardımı

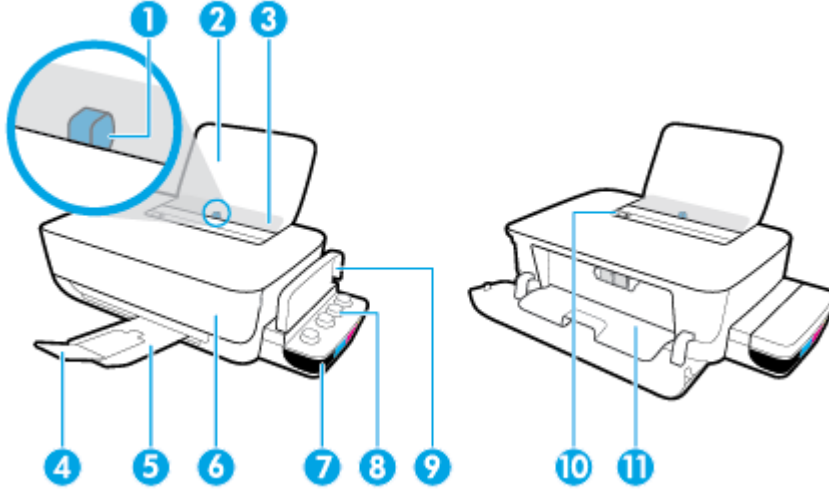
Yazıcınızın nasıl kullanılacağını öğrenin.

- [Başlarken, sayfa 2](#)
- [Yazdır, sayfa 22](#)
- [Mürekkep ve yazıcı kafasını yönetme, sayfa 31](#)
- [Yazıcınızı bağlama, sayfa 43](#)
- [Sorun çözme, sayfa 44](#)
- [Teknik bilgiler, sayfa 66](#)

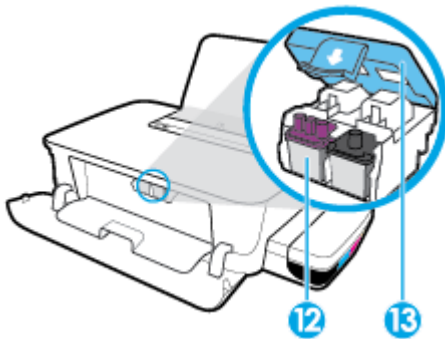
2 Bařlarken

- [Yazıcı parçaları](#)
- [Mürekkep deposu sistemini tanıma](#)
- [Kontrol paneli özellikleri](#)
- [Durum ışıkları](#)
- [Medya yükleme](#)
- [Kağıtla ilgili temel bilgiler](#)
- [HP yazıcı yazılımını açma \(Windows\)](#)
- [Uyku modu](#)
- [Sessiz modu](#)
- [Otomatik Kapanma](#)

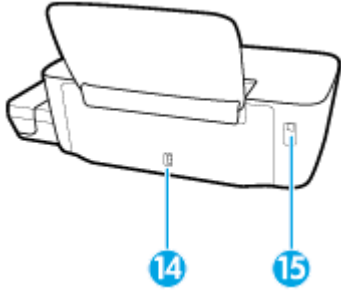
Yazıcı parçaları



1	Kağıt genişliği kılavuzu
2	Giriş tepsisi
3	Giriş tepsisi kalkanı
4	Çıkış tepsisi genişletici (tepsi genişletici olarak da adlandırılır)
5	Çıkış tepsisi
6	Ön kapak
7	Mürekkep deposu
8	Mürekkep tankı kapağı
9	Mürekkep deposu kapağı
10	Kontrol paneli
11	Yazıcı kafası erişim kapağı

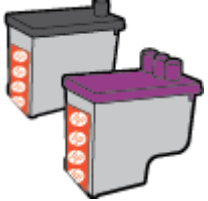
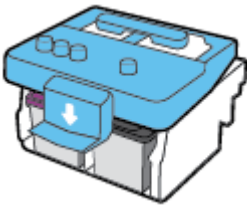



12	Yazıcı kafası
13	Yazıcı kafası mandalı



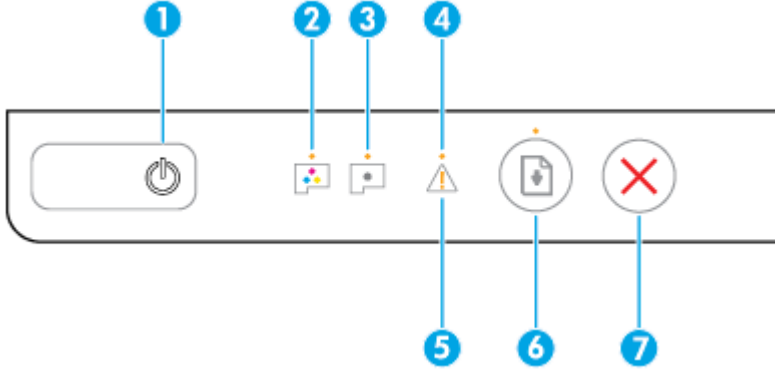
14	Güç bağlantısı
15	USB bağlantı noktası

Mürekkep deposu sistemini tanıma

Terim	Tanım
Yazıcı kafaları	<p>Yazıcı kafaları, yazdırma mekanizması içerisinde mürekkebi kağıda uygulayan bileşenlerdir. İki adet yazıcı kafası bulunur: siyah mürekkepli yazıcı kafası ve üç renkli mürekkepli yazıcı kafası.</p> <p>UYARI: Yazıcıyı kurduktan sonra sizden istenene kadar baskı kafası mandalını açmayın.</p> 
Yazıcı kafası mandalı	<p>Taşıyıcıda yer alan yazıcı kafası mandalı, taşıyıcıdaki yazıcı kafalarını sabitler. Taşıyıcı sıkışması gibi sorunlardan kaçınmak için yazıcı kafasının mandalının düzgün kapatıldığından emin olun.</p> <p>UYARI: Yazıcıyı kurduktan sonra sizden istenene kadar baskı kafası mandalını açmayın.</p> 
Mürekkep depoları	<p>Mürekkep depoları, yazıcının sağ tarafında yer alan harici mürekkep rezervuarlarıdır. Dört adet mürekkep deposu bulunur. Her mürekkep deposu ayrı bir renge karşılık gelir: siyah, cyan, magenta ve sarı.</p> 
Mürekkep deposu kapakları	<p>Mürekkep deposu kapakları, depoları izole eden lastik kapaklardır.</p>
Hazırlama	<p>Hazırlama, mürekkep depoları ve yazıcı kafaları arasında yer alan mürekkep tedarik tüplerinin doldurulmasıdır. Hazırlık işleminin yazıcı kurulumu sırasında tamamlanması gereklidir.</p>
Hizalama	<p>Hizalama, yazdırma kalitesini artırmak için yazıcı kafalarını hizalama işlemidir. Hizalama hakkında daha fazla bilgi için Yazdırma sorunları, sayfa 55 içinde "Baskı kafalarını hizalamak için" konusuna bakın.</p>

Kontrol paneli özellikleri

Düğme ve ışıklara genel bakış



Özellik	Açıklama
1	Güç düğmesi: Yazıcıyı açar veya kapatır.
2	Renkli Baskı Kafası ışığı: Renkli yazıcı kafasında sorun olduğunu gösterir.
3	Siyah Baskı Kafası ışığı: Siyah yazıcı kafasında sorun olduğunu gösterir.
4	Hata ışığı: Hata olduğunu gösterir.
5	Uyarı ışığı: Bir ikaz ya da uyarı olduğunu gösterir.
6	Devam düğmesi: Kesinti sonrasında bir işi sürdürür (örneğin kağıt yükledikten veya kağıt sıkışmasını giderdikten sonra). Devam ışığı: Bir ikaz ya da hata durumunu çözdükten sonra yazdırmaya devam edebilmek için Devam düğmesine basmanız gerektiğini ifade eder.
7	İptal düğmesi: Geçerli işlemi durdurur.



NOT: Kontrol panelindeki düğmeler ve ışıklar hakkında daha fazla bilgi için bkz. [Durum ışıkları, sayfa 7.](#)

Durum ışıkları

- [Güç düğmesi ışığı](#)
- [Baskı Kafası ışıkları](#)
- [Baskı kafası hazırlama durumu göstergeleri](#)
- [Hata ışığı, Uyarı ışığı ve Devam ışığı](#)
- [Mürekkep sistemi bakımı](#)

Güç düğmesi ışığı



- Normal çalışma sırasındaki durum göstergeleri

Durum	Açıklama
Açık	Yazıcı açıktır.
Kapalı	Yazıcı kapalıdır.
Kısık	Yazıcının Uyku modunda olduğunu gösterir. Yazıcı, 5 dakikalık işlemsizlik sonrasında otomatik olarak Uyku moduna girer. Yazıcı 2 saat boyunca işlem yapılmazsa yazıcı bir bilgisayara bağlı değilse kapanır.
Yanıp sönüyor	Yazıcı bir iş işlemektedir. İşi iptal etmek için, iptal düğmesine (X) basın.
Hızla yanıp sönüyor	<ul style="list-style-type: none">– Baskı kafası erişim kapağı açıktır. Yazdırmaya devam edebilmek için kapağı kapatmanız gereklidir.– Yazıcı hata durumundadır. Bilgisayarın ekranındaki mesajları izleyerek sorunu giderebilirsiniz. Hiçbir ekran mesajı görmüyorsanız, bir ekran mesajı üretmek üzere bir belge yazdırmayı deneyin.

- Yazıcı ürün yazılımı güncelleştirmeleri esnasındaki durum göstergeleri

Durum	Açıklama
Yanıp sönüyor	Yazıcı ürün yazılımı güncelleştirmesi sürüyor.
Açık	Yazıcı ürün yazılımı güncelleştirmesi tamamlandı.

Baskı Kafası ışıkları

- **Güç** düğmesi ışığı yanıyor ve sorun yaşanan yazıcı kafasının **Baskı Kafası** ışığı hızla yanıp sönüyor.

Kontrol panelindeki diğer tüm ışıklar hızla yanıp sönüyor.



Nedeni	Çözüm
Aşağıdakilerden biri oluşmuş olabilir:	– Yazıcı kafalarından biri eksik, ilgili yazıcı kafasını yerleştirin.
– İlgili yazıcı kafası eksiktir.	– Her iki yazıcı kafası da yazıcıya takılıysa, ilgili yazıcı kafasını çıkarın, üzerinde fiş veya plastik bant olmadığından emin olun, sonra da yazıcı kafasını sıkıca yerine takın.
– İlgili yazıcı kafası doğru takılmıştır.	
– İlgili yazıcı kafasının üzerinde hala turuncu plastik bant veya fiş bulunmaktadır.	UYARI: Yazıcıyı kurduktan sonra sizden istenene kadar baskı kafası mandalını açmayın.
– İlgili yazıcı kafası uyumsuz ya da hasarlıdır.	Daha fazla bilgi için, bkz. Yazıcı kafası sorunlarını düzeltme, sayfa 51.
	– Yazıcınız için doğru HP yazıcı kafasını kullandığınızdan emin olun.

- **Güç düğmesi ışığı yanıyor ve Baskı Kafası** ışıklarının ikisi de hızla yanıp sönüyor.

Kontrol panelindeki diğer tüm ışıklar hızla yanıp sönüyor.



Nedeni	Çözüm
Aşağıdakilerden biri oluşmuş olabilir:	– Yazıcıya takılı yazıcı kafası yoksa, yazıcı kafalarını takın.
– Her iki yazıcı kafası da eksik.	– Her iki yazıcı kafası da yazıcıya takılıysa, yazıcı kafalarını çıkarın, üzerinde fiş veya plastik bant olmadığından emin olun, sonra da yazıcı kafalarını sıkıca yerlerine takın.
– Her iki yazıcı kafası da yanlış takılmıştır.	UYARI: Yazıcıyı kurduktan sonra sizden istenene kadar baskı kafası mandalını açmayın.
– Her iki yazıcı kafasının üzerinde de turuncu plastik bantlar veya fişler bulunuyor.	– Yazıcınız için doğru HP yazıcı kafasını kullandığınızdan emin olun.
– Her iki yazıcı kafası da uyumsuz veya hasar görmüştür.	– Hata devam ederse yardım için HP destekle iletişime geçin. Daha fazla bilgi için, bkz. HP destek, sayfa 64.

Baskı kafası hazırlama durumu göstergeleri

- **Hata** ışığı ve **Uyarı** ışığı yanıp sönüyor.





Nedeni	Çözüm
Yazıcı, izin verilen maksimum astar sayısına ulaştı.	Yardım için HP desteğe başvurun. Daha fazla bilgi için, bkz. HP destek, sayfa 64.

Hata ışığı, Uyarı ışığı ve Devam ışığı

- **Baskı Kafası** ışıkları ve **Hata** ışıkları yanmıyor.

Uyarı ışığı ve **Devam** ışığı hızla yanıp sönüyor.




Nedeni	Çözüm
Aşağıdakilerden biri oluşmuş olabilir: <ul style="list-style-type: none">– Yazıcı bir yazdırma işi alıyor ve giriş tepsisinde kağıt olmadığını algılıyor.– Kağıt sıkışması vardır.	<ul style="list-style-type: none">– Kağıt yükleyin ve ardından Devam düğmesine () basarak yazdırmaya devam edin. Kağıt yerleştirmeye ilgili bilgi için bkz. Medya yükleme, sayfa 11.– Sıkışmayı giderin ve ardından Devam düğmesine () basarak yazdırmaya devam edin. Daha fazla bilgi için, bkz. Sıkışmalar ve kağıt besleme sorunları, sayfa 45.

• **Uyarı** ışığı yanmıyor.

Baskı Kafası ışıkları, **Hata** ışığı ve **Devam** ışığı hızla yanıp sönüyor.



Nedeni	Çözüm
Yazıcı içindeki taşıyıcı takılmıştır.	Ön kapağı ve yazıcı kafası erişim kapağını açın ve yazıcı kafası mandalının düzgün kapatıldığından ve taşıyıcının engellenmediğinden emin olun. Gerekirse taşıyıcıyı yazıcının sağ tarafına doğru kaydırın. Baskı kafası erişim kapağını ve ön kapağı kapatın ve yazdırmaya devam edebilmek için Devam düğmesine () basın. Daha fazla bilgi için bkz. Sıkışmalar ve kağıt besleme sorunları, sayfa 45 . UYARI: Yazıcıyı kurduktan sonra sizden istenene kadar baskı kafası mandalını açmayın.

• **Hata** ışığı yanmıyor.

Uyarı ışığı yanıp sönüyor.

Diğer kontrol paneli ışıkları değişmeden kalıyor.



Nedeni	Çözüm
Yazıcı hata durumundadır.	Yazıcıyı sıfırlamak için aşağıdaki adımları tamamlayın: <ol style="list-style-type: none">1. Yazıcıyı kapatın.2. Güç kablosunu çıkarın.3. Bir dakika kadar bekleyip güç kablosunu geri takın.4. Yazıcıyı açın. Sorun devam ederse HP'ye başvurun.

Mürekkep sistemi bakımı

Uyarı ışığı yanıyor.

Hata ışığı ve **Devam** ışığı yanmıyor.



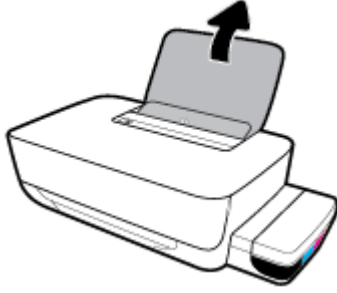
Nedeni	Çözüm
Mürekkep tanklarından birinde ya da daha fazlasında mürekkep azalmıştır ya da mürekkep sistemine bakım yapılması gereklidir.	Hatayı gidermek için şunları yapın: <ul style="list-style-type: none">• Mürekkep tanklarını kontrol edin ve gerekiyorsa mürekkep ekleyin. Mürekkep tanklarını yeniden doldurma hakkında daha fazla bilgi için bkz. Mürekkep tanklarını doldurma, sayfa 33.• Yazıcı kafası erişim kapağını tamamen açın ve hemen kapatın. Bu işlem, biriken mürekkebin temizlenmesine yardımcı olur ve yazıcının ömrü boyunca en iyi yazdırma kalitesini korumayı sağlar. UYARI: Yazıcıyı kurduktan sonra sizden istenene kadar baskı kafası mandalını açmayın.

Medya yükleme

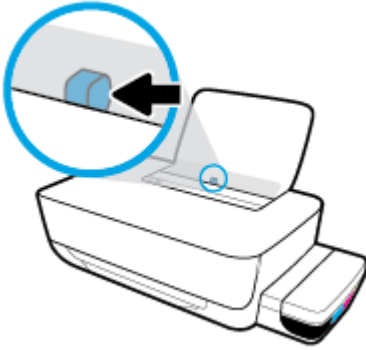
Devam etmek için bir kağıt boyutu seçin.

Tam boyutlu kağıt yüklemek için

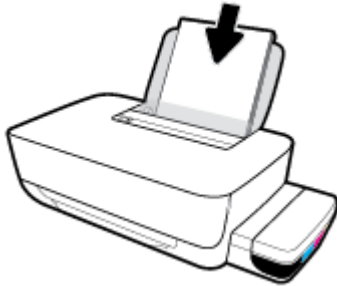
1. Giriş tepsisini kaldırın.



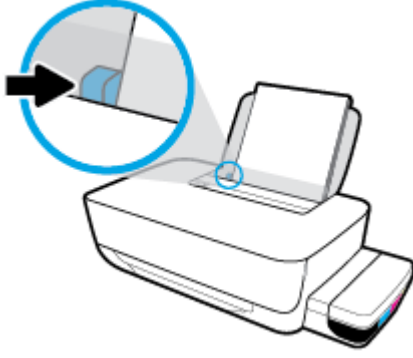
2. Kağıt genişliği kılavuzunu sola kaydırın.



3. Kağıt destesini kısa kenarı aşağı ve yazdırılacak yüzü yukarı bakacak şekilde giriş tepsisine yerleştirin ve durana dek aşağı doğru kaydırın.



4. Kağıt genişliği kılavuzunu kağıdın kenarına yaslanana kadar içeri kaydırın.

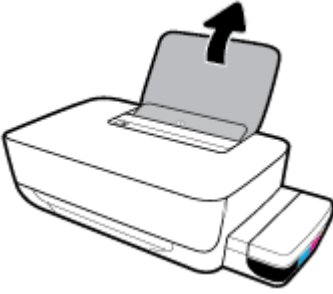


5. Çıkış tepsisini ve tepsi uzantısını dışarı doğru çekin.

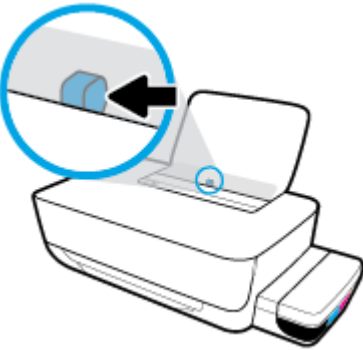


Küçük boyutlu kağıt yüklemek için

1. Giriş tepsisini kaldırın.



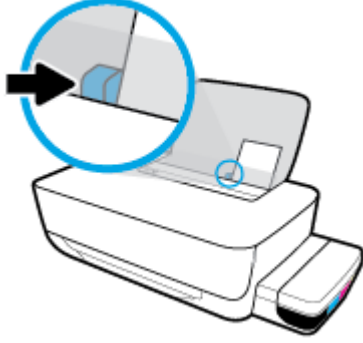
2. Kağıt genişliği kılavuzunu sola kaydırın.



3. Küçük boyutlu kağıt (fotoğraf kağıdı gibi) destesini kısa kenarı aşağı ve yazdırılacak yüzü yukarı bakacak şekilde giriş tepsisinin sağ kenarına yerleştirin ve durana dek aşağı doğru kaydırın.



4. Kağıt genişliği kılavuzunu kağıdın kenarına yaslanana kadar içeri kaydırın.

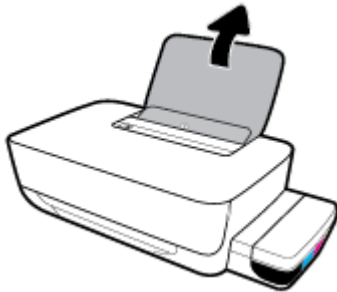


5. Çıkış tepsisini ve tepsi uzantısını dışarı doğru çekin.

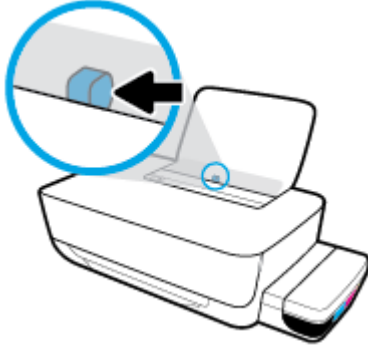


Zarf yüklemek için

1. Giriş tepsisini kaldırın.

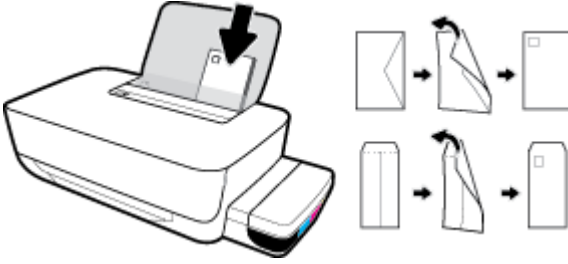


2. Kağıt genişliği kılavuzunu sola kaydırın.

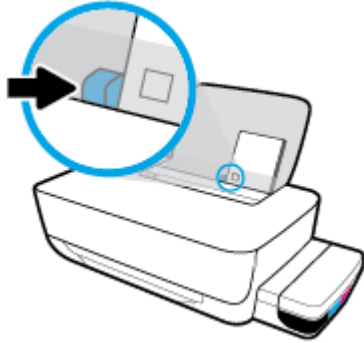


3. Bir veya daha fazla zarfı giriş tepsisinin en sağına yerleştirin ve zarf destesini durana dek aşağı doğru kaydırın.

Yazdırılacak taraf yukarıya dönük olmalıdır. Uzun kenarında kapak olan zarflar için zarfı kapak sol tarafta ve aşağı doğru bakıyorken dikey olarak yerleştirin. Kısa kenarında kapak olan zarflar için zarfı kapak üst tarafta ve aşağı doğru bakıyorken dikey olarak yerleştirin.



4. Kağıt genişliği kılavuzunu zarf destesine yaslanana kadar sağa doğru kaydırın.



5. Çıkış tepsisini ve tepsi uzantısını dışarı doğru çekin.



Kağıtla ilgili temel bilgiler

Yazıcı, birçok ofis kağıdı türüyle iyi çalışacak şekilde tasarlanmıştır. Büyük miktarlarda alım yapmadan önce çeşitli baskı kağıdı türlerini denemekte yarar vardır. En iyi baskı kalitesi için HP kağıdı kullanın. HP kağıdı hakkında daha fazla bilgi için www.hp.com adresindeki HP web sitesini ziyaret edin.



HP gündelik belgeleri yazdırma işlemlerinde ColorLok logosu taşıyan düz kağıtların kullanılmasını önerir. ColorLok logosunu taşıyan tüm kağıtlar yüksek güvenilirlik standartları ve baskı kalitesi sağlamak için tek tek test edilmiştir ve keskin, canlı renkler, daha koyu siyahlar içeren belgeler oluşturur; ayrıca sıradan düz kağıtlardan daha hızlı kurur. Önemli kağıt üreticilerinden çeşitli ağırlık ve boyutlarda olan ColorLok logosu taşıyan kağıtları arayın.

Bu bölüm aşağıdaki konuları içermektedir:

- [Yazdırma için önerilen kağıtlar](#)
- [HP kağıt sarf malzemeleri sipariş etme](#)

Yazdırma için önerilen kağıtlar

HP, en iyi baskı kalitesi için, yazdığınız proje için özel olarak tasarlanmış HP kağıtlarını kullanmanızı önerir. Bulduğunuz ülkeye/bölgeye bağlı olarak bu kağıtlardan bazılarını bulamayabilirsiniz.

Fotoğraf baskısı

- **HP Premium Plus Fotoğraf Kağıdı**

HP Premium Plus Fotoğraf Kağıdı, en iyi fotoğraflarınız için HP'nin en kaliteli fotoğraf kağıdıdır. HP Premium Plus Fotoğraf Kağıdı ile, anında kuruyan güzel fotoğraflar yazdırabilir ve hemen yazıcıdan paylaşabilirsiniz. A4, 8,5 x 11 inç, 4 x 6 inç (10 x 15 cm), 5 x 7 inç (13 x 18 cm) dahil çeşitli boyutlarda ve parlak veya yumuşak parlak (yarı parlak) olmak üzere iki yüzeye sunulmaktadır. En iyi fotoğraflarınızı ve özel fotoğraf projelerinizi çerçevelemek, görüntülemek veya hediye etmek için idealdir. HP Premium Plus Fotoğraf Kağıdı, profesyonel kalitede ve dayanıklılıkta istisnai sonuçlar sağlar.

- **HP Gelişmiş Fotoğraf Kağıdı**

Bu parlak fotoğraf kağıdı, mürekkep bulaşmadan kolayca tutabilmeniz için hemen kuruyan bir yüzeye sahiptir. Suya, lekeye, parmak izine ve neme dayanıklıdır. Baskılarınız fotoğrafçıda basılmış fotoğraflara benzeyen bir görünüme ve dokunuşa sahip olur. A4, 8,5 x 11 inç, 10 x 15 cm (4 x 6 inç), 13 x 18 cm (5 x 7 inç) dahil çeşitli boyutlarda sunulmaktadır. Daha uzun ömürlü belgeler için asitsizdir.

- **HP Günlük Fotoğraf Kağıdı**

Sıradan fotoğraf baskısı için tasarlanmış kağıt kullanarak, düşük maliyete renkli, günlük fotoğraflar yazdırın. Bu ekonomik fotoğraf kağıdı, kolay kullanım için hızlı kurur. Bu kağıdı mürekkep püskürtmeli bir yazıcı ile kullanarak keskin ve net resimler elde edin. A4, 8,5 x 11 inç, 5 x 7 inç ve 4 x 6 inç (10 x 15 cm) dahil çeşitli boyutlarda parlak yüzeye sunulmaktadır. Daha uzun ömürlü belgeler için asitsizdir.

- **HP Avantajlı Fotoğraf Paketleri**

HP Avantajlı Fotoğraf Paketleri, size zaman kazandırmak ve HP yazıcınızla ekonomik, laboratuvar kalitesinde fotoğraflar basmanızı sağlamak için orijinal HP mürekkep kartuşlarını ve HP Gelişmiş Fotoğraf Kağıdını bir arada sunar. Orijinal HP mürekkepleri ve HP Gelişmiş Fotoğraf Kağıdı, her baskıda

dayanıklı ve canlı fotoğraflar elde etmenizi sağlamak üzere birlikte çalışır. Tüm güzel tatil fotoğraflarını basmak ya da dostlarınızla paylaşmak amacıyla birden fazla baskı almak için muhteşemdir.

İşletme belgeleri

- **HP Premium Sunu Kağıdı 120g Mat veya HP Professional Kağıt 120 Mat**

Bu kağıtlar, sunumlar, teklifler, raporlar ve bültenler için mükemmel olan, iki tarafı mat ağır kağıtlardır. Etkileyici görünüm ve doku vermek üzere kalın üretilmiştir.

- **HP Broşür Kağıdı 180g Parlak veya HP Profesyonel Kağıt 180 Parlak**

Bu kağıtlar çift taraflı kullanım için iki tarafı da parlak kaplanmıştır. Rapor kapakları, özel sunular, broşürler, zarflar ve takvimlerde kullanılacak fotoğrafa yakın röprodüksiyonlar ve iş grafikleri için mükemmel bir seçimdir.

- **HP Broşür Kağıdı 180g Mat veya HP Professional Kağıt 180 Mat**

Bu kağıtlar çift taraflı kullanım için iki tarafı da mat kaplanmıştır. Rapor kapakları, özel sunular, broşürler, zarflar ve takvimlerde kullanılacak fotoğrafa yakın röprodüksiyonlar ve iş grafikleri için mükemmel bir seçimdir.

Günlük yazdırma

Gündelik yazdırma için listelenen tüm kağıtlar, daha az bulaşma, daha parlak siyahlar ve canlı renkler için ColorLok Technology özelliğine sahiptir.

- **HP Parlak Beyaz Inkjet Kağıdı**

HP Parlak Beyaz Inkjet Kağıdı, yüksek karışıklıkta renkler ve keskin metinler sağlar. İki taraflı renkli yazdırmaya yetecek kadar opak olduğundan ve arkasını göstermediğinden, bültenler, raporlar ve broşürler için idealdir.

- **HP Yazdırma Kağıdı**

HP Yazdırma Kağıdı yüksek kaliteli, çok işlevli bir kağıttır. Standart çok amaçlı kağıtlara veya fotokopi kağıtlarına basılan belgelere göre daha gerçek görünüm sağlar. Daha uzun ömürlü belgeler için asitsizdir.

- **HP Ofis Kağıdı**

HP Ofis Kağıdı yüksek kaliteli ve çok işlevli bir kağıttır. Kopya, taslak, duyuru ve diğer günlük belgeler için uygundur. Daha uzun ömürlü belgeler için asitsizdir.

- **HP Geri Dönüştürülmüş Ofis Kağıdı**

HP Geri Dönüştürülmüş Ofis Kağıdı, %30 oranında geri dönüştürülmüş lifle yapılmış, yüksek kaliteli, çok işlevli bir kağıttır.

HP kağıt sarf malzemeleri sipariş etme

Yazıcı, birçok ofis kağıdı türüyle iyi çalışacak şekilde tasarlanmıştır. En iyi baskı kalitesi için HP kağıdı kullanın.

HP kağıtları ve diğer sarf malzemelerini sipariş etmek için www.hp.com adresine gidin. Şu anda HP web sitesinin bazı bölümleri yalnızca İngilizce'dir.

HP, günlük belgelerin yazdırılması ve kopyalanması için ColorLok logosu taşıyan düz kağıtlar önerir. ColorLok logosu taşıyan tüm kağıtlar yüksek güvenilirlik ve baskı kalitesi standartlarını karşılamak için bağımsız kuruluşlarca test edilmiştir ve bu kağıtlar keskin, canlı renklere ve net siyahlara sahip belgeler üretir ve

normal düz kağıtlardan daha hızlı kurur. Başlıca kağıt üreticilerinin sağladığı çeşitli ağırlık ve boyutlardaki ColorLok logolu kağıtları tercih edin.

HP yazıcı yazılımını açma (Windows)

HP yazıcı yazılımını yükledikten sonra, masaüstündeki yazıcı simgesini çift tıklatın veya aşağıdakilerden birini yaparak yazıcı yazılımını açın:

- **Windows 10:** Bilgisayar masaüstünde **Başlat**'a tıklayın, uygulama listesinden **HP**'yi seçin ve yazıcının adını taşıyan simgeyi seçin.
- **Windows 8.1:** Başlangıç ekranının sol alt köşesindeki aşağı oku tıklatın, ardından yazıcı adını seçin.
- **Windows 8:** Başlangıç ekranında, ekran üzerinde boş bir alanı sağ tıklatın, uygulama çubuğunda **Tüm Uygulamalar**'ı tıklatın, sonra da yazıcı adını seçin.
- **Windows 7:** Bilgisayar masaüstünde **Başlat**'a tıklayın, **Tüm Programlar**'ı seçin, **HP** seçeneğini belirleyin, yazıcının klasörüne tıklayın ve yazıcının adını taşıyan simgeyi seçin.



NOT:

- HP yazıcı yazılımını yüklemiyorsanız indirip yüklemek için bilgisayarınızda veya mobil aygıtınızda bir web tarayıcısına 123.hp.com yazın.
- HP yazıcı yazılımı CD'sini (varsa) kullanabilir ya da yazılımı www.support.hp.com adresinden indirebilirsiniz.

Uyku modu

Enerji tasarrufu yapmak için yazıcı kullanımda değilken otomatik olarak uyku moduna geçer. Uyku modu hakkında aşağıdaki önemli noktaları lütfen unutmayın:

- Uyku modunda güç tüketimi azaltılır.
- Yazıcı, ilk kurulumundan sonra 5 dakikalık kullanılmama süresini takiben Uyku moduna girer.
- Uyku modunda **Güç** düğmesinin ışığı sönmüştür ve yazıcının kontrol panelindeki diğer ışıklar yanmaz.
- Kontrol panelindeki herhangi bir düğmeye basılırsa ya da yazıcıya bir yazdırma işi gönderilirse yazıcı Uyku modundan çıkar.

Sessiz modu

Sessiz modu, baskı kalitesini etkilemeden genel gürültüyü azaltmak için yazdırmayı yavaşlatır. Sessiz modu, yalnızca düz kağıda **Normal** baskı kalitesi ile yazdırmak için kullanılabilir. Yazdırma gürültüsünü azaltmak için Sessiz modunu açın. Normal hızda yazdırmak için Sessiz modunu kapatın. Sessiz modu varsayılan olarak kapalıdır.



NOT: Sessiz modunda, düz kağıda **Taslak** veya **En İyi** baskı kalitesi ile yazdırırsanız veya fotoğraflar veya zarflar yazdırırsanız, yazıcı Sessiz modu kapalıyken olduğu ile aynı şekilde çalışır.

Sessiz modunu yazıcı yazılımından açmak veya kapatmak için (Windows)

1. HP yazıcı yazılımını açın. Daha fazla bilgi için, bkz. [HP yazıcı yazılımını açma \(Windows\), sayfa 18](#).
2. **Sessiz Modu** sekmesini tıklatın.
3. **Açık** veya **Kapalı**'yı tıklatın.
4. **Ayarı Kaydet** düğmesine tıklayın.

Sessiz modunu yazıcı yazılımından açmak veya kapatmak için s(OS X ve macOS)

1. HP Utility öğesini açın.



NOT: HP Utility, **Applications** (Uygulamalar) klasöründeki **HP** klasöründe bulunmaktadır.

2. Yazıcıyı seçin.
3. **Sessiz Modu** seçeneğini tıklatın.
4. **Açık** veya **Kapalı** seçeneğini belirleyin.
5. **Şimdi Uygula**'yı tıklatın.

Otomatik Kapanma

Bu özellik, 2 saat işlem yapılmaması ardından yazıcıyı kapatarak enerji kullanımını azaltmaya yardımcı olur. **Otomatik Kapanma, yazıcıyı tamamen kapatır, bu nedenle, yazıcıyı geri açmak için Güç düğmesini kullanmanız gerekir.** Yazıcınız bu enerji tasarrufu özelliğini destekliyorsa, yazıcı özelliklerine ve bağlantı seçeneklerine bağlı olarak Otomatik Kapanma otomatik olarak etkinleştirilir veya devre dışı bırakılır. Otomatik Kapanma devre dışı bırakıldığında yazıcı, enerji kullanımını azaltmaya yardımcı olmak için 5 dakikalık işlemsizlik sonrasında [Uyku modu, sayfa 19](#) moduna girer.

- Yazıcıda ağ veya faks özelliği yoksa Otomatik Kapanma daima etkindir.
- Yazıcının kablosuz veya Wi-Fi Direct özelliği açıksa veya faks, USB ya da Ethernet ağ özelliklerine sahip bir yazıcı faks, USB veya Ethernet ağ bağlantısı kurduğunda Otomatik Kapanma devre dışı kalır.

3 Yazdır

- [Bilgisayarınızdan yazdırın](#)
- [Baskı başarısı için ipuçları](#)

Bilgisayarınızdan yazdırın

- [Belge yazdırma](#)
- [Fotoğraf yazdırma](#)
- [Zarf yazdırma](#)
- [Maksimum dpi kullanarak yazdırma](#)

Belge yazdırma

Belge yazdırmadan önce, giriş tepsisine kağıt yüklü olduğundan ve çıkış tepsisinin açık olduğundan emin olun. Kağıt yüklemeye ilgili daha fazla bilgi için bkz. [Medya yükleme, sayfa 11](#).

Bir belge yazdırmak için (Windows)

1. Yazılımınızdan, **Yazdır**'ı seçin.
2. Yazıcınızın seçili olduğundan emin olun.
3. **Özellikler** iletişim kutusunu açan düğmeye tıklayın.

Yazılım uygulamanıza bağlı olarak, bu düğme **Özellikler**, **Seçenekler**, **Yazıcı Kurulumu**, **Yazıcı Özellikleri**, **Yazıcı** veya **Tercihler** olarak adlandırılabilir.

4. **Yazdırma Kısayolları** veya **Yazdırma Kısayolu** sekmesinden uygun seçenekleri belirleyin.

Diğer yazdırma ayarlarını değiştirmek için, diğer sekmeleri tıklatın.

Daha fazla yazdırma ipucu için bkz. [Yazıcı ayarları ipuçları, sayfa 29](#).



NOT: Kağıt boyutunu değiştirdiğinizde giriş tepsisine doğru kağıdı yüklediğinizden emin olun.

5. **Özellikler** iletişim kutusunu kapatmak için **Tamam**'a tıklayın.
6. Yazdırmayı başlatmak için **Yazdır**'a veya **Tamam**'a tıklayın.

Belge yazdırmak için s(OS X ve macOS)

1. Yazılımınızın **File** (Dosya) menüsünde **Print**'i (Yazdır) seçin.
2. Yazıcınızın seçili olduğundan emin olun.
3. Yazdırma seçeneklerini ayarlayın.

Yazdırma iletişim kutusunda seçenekleri göremezseniz, **Show Details**'e (Ayrıntıları Göster) dokununuz.

- **Paper Size** (Kağıt Boyutu) açılır menüsünden, uygun kağıt boyutunu seçin.



NOT: Kağıt boyutunu değiştirdiğinizde doğru kağıt yüklediğinizden emin olun.

- Sayfa yönünü seçin.
 - Ölçekleme oranını girin.
4. **Print**'e (Yazdır) tıklayın.

Sayfanın her iki tarafına da yazdırmak için (Windows)

1. Yazılımınızdan, **Yazdır**'ı seçin.
2. Yazıcının seçili olduğundan emin olun.
3. **Özellikler** iletişim kutusunu açan düğmeyi tıklatın.

Yazılım uygulamanıza bağlı olarak, bu düğme **Özellikler**, **Seçenekler**, **Yazıcı Kurulumu**, **Yazıcı Özellikleri**, **Yazıcı** veya **Tercihler** olarak adlandırılabilir.

4. **Baskı kısayolları** veya **Baskı kısayolu** sekmesinde, **Çift Taraflı Baskı** kısayolunu seçtikten sonra **Elle Çift Tarafa Yazdırma** açılır listesindeki seçeneklerden birini seçin.

Diğer yazdırma ayarlarını değiştirmek için, diğer sekmeleri tıklatın.

Daha fazla yazdırma ipucu için bkz. [Yazıcı ayarları ipuçları, sayfa 29](#).



NOT: Kağıt boyutunu değiştirdiğinizde giriş tepsisine doğru kağıdı yüklediğinizden emin olun.

5. **Özellikler** iletişim kutusunu kapatmak için **Tamam**'a tıklayın.
6. Yazdırmayı başlatmak için **Yazdır**'a veya **Tamam**'a tıklayın.

Sayfanın her iki tarafına da yazdırmak için s(OS X ve macOS)

1. Yazılımınızın **File** (Dosya) menüsünde **Print**'i (Yazdır) seçin.
2. Print (Yazdır) iletişim kutusunda, açılan menüden **Paper Handling**'i (Kağıt İşleme) seçin ve **Page Order** (Sayfa Sırası) ayarını **Normal** olarak ayarlayın.
3. **Pages to Print** (Yazdırılacak Sayfalar) ayarını **Odd Only** (Yalnızca Tek) yapın.
4. **Print**'e (Yazdır) tıklayın.
5. Tüm tek sayfaları yazdırdıktan sonra belgeyi çıkış tepsisinden çıkarın.
6. Yazıcıdan çıkan uç şimdi yazıcıya girecek ve belgenin boş yüzü yazıcının ön kısmına bakacak şekilde belgeyi yeniden yükleyin.
7. Print (Yazdır) iletişim kutusunda, **Paper Handling** (Kağıt İşleme) açılan menüsüne geri dönün ve sayfa sıralamasını **Normal**'e ve yazdırılacak sayfaları **Even Only**'ye (Yalnızca Çift) ayarlayın.
8. **Print**'e (Yazdır) tıklayın.

Fotoğraf yazdırma

Fotoğraf yazdırmadan önce, giriş tepsisine fotoğraf kağıdı yüklü olduğundan ve çıkış tepsisinin açık olduğundan emin olun. Kağıt yüklemeye ilgili daha fazla bilgi için bkz. [Medya yükleme, sayfa 11](#).

Fotoğraf kağıdına fotoğraf yazdırmak için (Windows)

1. Yazılımınızdan, **Yazdır**'ı seçin.
2. Yazıcınızın seçili olduğundan emin olun.
3. **Özellikler** iletişim kutusunu açan düğmeye tıklayın.

Yazılım uygulamanıza bağlı olarak, bu düğme **Özellikler**, **Seçenekler**, **Yazıcı Kurulumu**, **Yazıcı Özellikleri**, **Yazıcı** veya **Tercihler** olarak adlandırılabilir.

4. **Yazdırma Kısayolları** veya **Yazdırma Kısayolu** sekmesinden uygun seçenekleri belirleyin.

Diğer yazdırma ayarlarını değiştirmek için, diğer sekmeleri tıklatın.

Daha fazla yazdırma ipucu için bkz. [Yazıcı ayarları ipuçları, sayfa 29](#).



NOT: Kağıt boyutunu değiştirdiğinizde giriş tepsisine doğru kağıdı yüklediğinizden emin olun.

5. **Özellikler** iletişim kutusunu kapatmak için **Tamam**'ı tıklatın.

6. Yazdırmayı başlatmak için **Yazdır**'ı veya **Tamam**'ı tıklatın.



NOT: Yazdırma tamamlandıktan sonra, kullanılmamış fotoğraf kağıtlarını giriş tepsisinden alın. Fotoğraf kağıtlarını, kıvrılıp çıktılarının kalitesini düşürmeyecek şekilde depolayın.

Bilgisayardan fotoğraf yazdırmak için s(OS X ve macOS)

1. Yazılımınızın **File** (Dosya) menüsünde **Print**'i (Yazdır) seçin.
2. Yazıcınızın seçili olduğundan emin olun.
3. Yazdırma seçeneklerini ayarlayın.

Yazdırma iletişim kutusunda seçenekleri göremezseniz, **Ayrıntıları Göster**'e dokununuz.

- **Paper Size** (Kağıt Boyutu) açılır menüsünden, uygun kağıt boyutunu seçin.



NOT: Kağıt boyutunu değiştirdiğinizde doğru kağıt yüklediğinizden emin olun.

- Sayfa yönünü seçin.

4. Açılır menüden, **Paper Type/Quality**'yi (Kağıt Türü/Kalite) seçin, sonra da aşağıdaki ayarları seçin:

- **Paper Type** (Kağıt Türü): Uygun fotoğraf kağıdı türü
- **Quality** (Kalite): En iyi kaliteyi veya maksimum dpi değerini sunan seçeneği belirleyin.
- **Renk Seçenekleri** açıklama üçgenine tıklayın, sonra da uygun **Photo Fix** (Fotoğraf Onarma) seçeneğini belirleyin.
 - **Kapalı:** görüntüye hiçbir otomatik ayarlama yapmaz.
 - **Açık:** görüntüyü otomatik olarak odaklar; resim keskinliğini hafifçe ayarlar.

5. İstedığınız diğer yazdırma ayarlarını seçin, sonra da **Print**'e (Yazdır) tıklayın.

Zarf yazdırma

Zarf yazdırmadan önce, giriş tepsisine zarf yüklü olduğundan ve çıkış tepsisinin açık olduğundan emin olun. Giriş tepsisine bir ya da daha fazla zarf yükleyebilirsiniz. Parlak yüzeyli veya kabartmalı, ataşlı veya pencereli zarflar yüklemeyin. Zarf yüklemeye ilgili daha fazla bilgi için bkz. [Medya yükleme, sayfa 11](#).



NOT: Zarfların üzerine yazdırmak için metni nasıl biçimlendireceğinizle ilgili ayrıntılar için kullandığınız uygulamanın belgelerine başvurun.

Zarf yazdırmak için (Windows)

1. Yazılımınızın **Dosya** menüsünde **Yazdır**'a tıklayın.

2. Yazıcınızın seçili olduğundan emin olun.

3. **Özellikler** iletişim kutusunu açan düğmeye tıklayın.

Yazılım uygulamanıza bağlı olarak, bu düğme **Özellikler**, **Seçenekler**, **Yazıcı Kurulumu**, **Yazıcı Özellikleri**, **Yazıcı** veya **Tercihler** olarak adlandırılabilir.

4. **Yazdırma Kısayolları** veya **Yazdırma Kısayolu** sekmesinden uygun seçenekleri belirleyin.

Diğer yazdırma ayarlarını değiştirmek için, diğer sekmeleri tıklatın.

Daha fazla yazdırma ipucu için bkz. [Yazıcı ayarları ipuçları, sayfa 29](#).



NOT: Kağıt boyutunu değiştirdiğinizde giriş tepsisine doğru kağıdı yüklediğinizden emin olun.

5. **Özellikler** iletişim kutusunu kapatmak için **Tamam**'ı tıklatın.

6. Yazdırmayı başlatmak için **Yazdır**'ı veya **Tamam**'ı tıklatın.

Zarf yazdırmak için s(OS X ve macOS)

1. Yazılımınızın **File** (Dosya) menüsünde **Print**'i (Yazdır) seçin.

2. Yazıcınızın seçili olduğundan emin olun.

3. **Paper Size** (Kağıt Boyutu) açılır menüsünden uygun zarf boyutunu seçin.

Yazdırma iletişim kutusunda seçenekleri göremezseniz, **Ayrıntıları Göster**'e dokununuz.



NOT: Kağıt boyutunu değiştirdiğinizde doğru kağıt yüklediğinizden emin olun.

4. Açılan menüden, **Paper Type/Quality**'yi (Kağıt Türü/Kalitesi) seçin ve kağıt türünün **Plain Paper** (Düz Kağıt) olarak ayarlandığını doğrulayın.

5. **Print**'e (Yazdır) tıklayın.

Maksimum dpi kullanarak yazdırma

Fotoğraf kağıdına yüksek kalitede keskin görüntüler basmak için inç başına maksimum nokta ("dots per inch" - dpi) değerini kullanın.

Maksimum dpi ayarıyla yapılan yazdırma, diğer ayarlarla yazdırmaya oranla daha uzun sürer ve daha fazla disk alanı gerektirir.

Desteklenen yazdırma çözünürlükleri için www.support.hp.com adresindeki yazıcı destek web sitesini ziyaret edin.

Maksimum dpi modunda yazdırmak için (Windows)

1. Yazılımınızdan, **Yazdır**'ı seçin.

2. Yazıcınızın seçili olduğundan emin olun.

3. **Özellikler** iletişim kutusunu açan düğmeye tıklayın.

Yazılım uygulamanıza bağlı olarak, bu düğme **Özellikler**, **Seçenekler**, **Yazıcı Kurulumu**, **Yazıcı Özellikleri**, **Yazıcı** veya **Tercihler** olarak adlandırılabilir.

4. Uygun seçenekleri seçin.

Windows 10, Windows 8.1 ve Windows 8

- **Kağıt/Kalite** sekmesine tıklayın. **Kağıt Boyutu** açılır listesinden uygun kağıt boyutunu seçin. **Kağıt türü** açılır listesinden uygun kağıt türünü seçin.
- **Gelişmiş** sekmesine tıklayın ve sonra **Maks. DPI ile yazdır** öğesini seçin.

Windows 7

- **Kağıt/Kalite** sekmesine tıklayın. **Baskı Malzemesi** açılır listesinden uygun kağıt türünü seçin.
- **Gelişmiş** düğmesine tıklayın. **Kağıt Boyutu** açılır listesinden uygun kağıt boyutunu seçin. **Yazıcı Özellikleri** alanında bulunan **Maks. DPI ile Yazdır** açılır listesinden **Evet**'i seçin. Daha sonra **Gelişmiş Seçenekler** iletişim kutusunu kapatmak için **Tamam**'a tıklayın.

Daha fazla yazdırma ipucu için bkz. [Yazıcı ayarları ipuçları, sayfa 29](#).

5. **Düzen** sekmesinde yönü onaylayın ve sonra **Tamam** seçeneğine tıklayarak yazdırın.

Maksimum dpi kullanarak yazdırmak için s(OS X ve macOS)

1. Yazılımınızın **File** (Dosya) menüsünde **Print**'i (Yazdır) seçin.
2. Yazıcınızın seçili olduğundan emin olun.
3. Yazdırma seçeneklerini ayarlayın.

Yazdırma iletişim kutusunda seçenekleri göremezseniz, **Ayrıntıları Göster**'e dokununuz.

- **Paper Size** (Kağıt Boyutu) açılır menüsünden, uygun kağıt boyutunu seçin.



NOT: Kağıt boyutunu değiştirdiğinizde doğru kağıt yüklediğinizden emin olun.

- Sayfa yönünü seçin.
4. Açılır menüden, **Paper Type/Quality**'yi (Kağıt Türü/Kalite) seçin, sonra da aşağıdaki ayarları seçin:
 - **Paper Type** (Kağıt Türü): Uygun kağıt türü
 - **Quality** (Kalite): **Maximum dpi (Maksimum dpi)**
 5. İstedığınız diğer yazdırma ayarlarını seçin, sonra da **Print**'e (Yazdır) tıklayın.

Baskı başarısı için ipuçları

Başarıyla yazdırmak için HP yazıcı kafaları düzgün şekilde çalışmalı, mürekkep tankları yeterli mürekkeple dolu olmalı, kağıt doğru şekilde yüklenmiş olmalı ve yazıcı uygun ayarlara sahip olmalıdır.

- [Yazıcı kafası ve mürekkep hakkında ipuçları](#)
- [Kağıt yükleme ipuçları](#)
- [Yazıcı ayarları ipuçları](#)

Yazıcı kafası ve mürekkep hakkında ipuçları

- Orijinal HP yazıcı kafaları kullanın.
- Hem siyah hem de üç renkli yazıcı kafalarını doğru şekilde takın.
Daha fazla bilgi için, bkz. [Yazıcı kafası sorunlarını düzeltme, sayfa 51](#).
- Yeterli mürekkep olduğundan emin olmak için mürekkep depolarındaki mürekkep düzeylerini kontrol edin.
Daha fazla bilgi için, bkz. [Mürekkep düzeyleri, sayfa 32](#).
- Baskı kalitesi kabul edilebilir değilse, daha fazla bilgi için bkz. [Yazdırma sorunları, sayfa 55](#).



NOT: Orijinal HP yazıcı kafaları ve mürekkep, defalarca kolaylıkla harika sonuçlar elde etmenize yardımcı olmak için tasarlanmış ve HP yazıcıları ve kağıtlarıyla test edilmiştir.

HP olmayan sarf malzemelerinin kalitesini ve güvenilirliğini garanti etmez. HP olmayan sarf malzemelerinin kullanılması nedeniyle gerekli olan ürün servisi veya onarımları garanti kapsamında değildir.

Kağıt yükleme ipuçları

- Kağıt destesi (tek bir sayfa değil) yükleyin. Kağıt sıkışmalarını önlemek için destedeki kağıtların tümü aynı boyutta ve türde olmalıdır.
- Kağıdı, yazdırılacak tarafı yukarı bakacak şekilde yerleştirin.
- Giriş tepsisine yüklenen kağıdın yatay konumda düz olarak durduğundan ve kenarlarının kıvrılmış ya da buruşmuş olmadığından emin olun.
- Giriş tepsisindeki kağıt genişliği kılavuzunu tüm kağıtlara tam olarak yaslanacak şekilde ayarlayın. Kağıt genişliği kılavuzunun giriş tepsisindeki kağıtları kıvrımamasına dikkat edin.
Daha fazla bilgi için, bkz. [Medya yükleme, sayfa 11](#).

Yazıcı ayarları ipuçları

Yazıcı ayarları ipuçları (Windows)

- Varsayılan yazdırma ayarlarını değiştirmek için, HP yazıcı yazılımı özelliğini açın, **Yazdırma** ögesini, sonra da **Tercihleri Ayarla**'yı tıklattın. yazıcı yazılımı özelliğini açma hakkında bilgi için, bkz. [HP yazıcı yazılımını açma \(Windows\), sayfa 18](#).
- İstedığınız yazdırma tercihlerini ayarlarken zamandan kazanmak için yazdırma kısayollarını kullanabilirsiniz. Belirli bir iş türüne uygun ayarları saklayan yazdırma kısayolu sayesinde tek bir tıkla tüm seçenekleri ayarlayabilirsiniz. Kısayollardan birini kullanmak için **Yazdırma Kısayolları** veya **Yazdırma Kısayolu** sekmesine gidip istediğiniz kısayolu seçtikten sonra **Tamam** düğmesine tıklayın.

Yeni bir yazdırma kısayolu eklemek için **Kağıt/Kalite**, **Düzen** veya **Gelişmiş** sekmesinde istediğiniz ayarları seçin, **Yazdırma Kısayolları** veya **Yazdırma Kısayolu** sekmesine tıklayın, **Farklı Kaydet** seçeneğine tıklayıp bir ad girin ve **Tamam** düğmesine tıklayın.

Bir yazdırma kısayolunu silmek için seçip **Sil**'i tıklattın.



NOT: Varsayılan yazdırma kısayollarını silemezsiniz.

- Kağıt ve kağıt tepsisi ayarlarını anlamak için:
 - **Kağıt Boyutu:** Giriş tepsisine yerleştirilen kağıt boyutunu seçin.
 - **Kağıt Kaynağı:** Kağıdı yüklediğiniz kağıt tepsisini seçin.
 - **Kağıt Türü** veya **Baskı Malzemesi:** Kullandığınız kağıdın türünü seçin.
- Renkli veya siyah beyaz ayarlarını anlamak için:
 - **Renkli:** Tam renkli baskılar için kartuşların hepsinden mürekkep kullanır.
 - **Siyah Beyaz** veya **Yalnızca Siyah Mürekkep:** Normal veya düşük kaliteli siyah beyaz baskılar için yalnızca siyah mürekkebi kullanır.
 - **Yüksek Kaliteli Gri Tonlamalı:** Yüksek kaliteli siyah beyaz baskılar için daha geniş bir siyah ve gri renk yelpazesi üretmek için hem renkli hem de siyah kartuşlardan mürekkep kullanır.
- Baskı kalitesi ayarlarını anlamak için:

Baskı kalitesi inç başına düşen nokta sayısı (dpi) baskı çözünürlüğü şeklinde ölçülür. Daha yüksek dpi değerlerinde daha net ve ayrıntılı baskılar üretilir, ancak baskı hızı düşer ve daha fazla mürekkep kullanılır.

 - **Taslak:** Daha düşük dpi değerleri genellikle mürekkep seviyesi düşük olduğunda veya yüksek kaliteli baskı alınmasına gerek olmadığında kullanılır.
 - **Normal:** Çoğu baskı için uygundur.
 - **En İyi:** Normal kaliteli baskılardan daha yüksek bir dpi değerine sahiptir.
 - **Maks. DPI ile Yazdır:** Baskı kalitesi için gereken en yüksek dpi ayarıdır.
 - **HP Real Life Technologies:** Bu özellik, baskı kalitesini artırmak için görüntü ve grafikleri yumuşatır ve keskinleştirir.
- Sayfa ve düzen ayarlarını anlamak için:

- **Kağıt Yönü:** Dikey baskılar için **Dikey**, yatay baskılar için **Yatay** seçeneğini belirleyin.
- **El ile İki Tarafa Yazdır:** Kağıdın her iki yüzüne de yazdırabilmek için kağıdın bir tarafına yazdırıldıktan sonra sayfaları el ile çevirin.
 - **Uzun Kenardan Çevir:** Kağıdın her iki tarafına da yazdırırken kağıdın uzun kenarından çevrilmesini istiyorsanız, bu seçeneği belirleyin.
 - **Kısa Kenardan Çevir:** Kağıdın her iki tarafına da yazdırırken kağıdın kısa kenarından çevrilmesini istiyorsanız, bu seçeneği belirleyin.
- **Kitapçık Düzeni** veya **Kitapçık:** Çok sayfalı bir belgeyi kitapçık olarak yazdırmanıza imkan verir. Bir yaprağın iki yüzüne de iki sayfa yerleştirir, böylece kağıdın yarısı boyutunda bir kitapçık şeklinde katlanabilir.
 - **Soldan birleştirme** veya **Kitapçık-SoldanBirleştirme:** Kitapçık şeklinde katlandıktan sonra birleştirme kenarı solda olur. Okuma yönünüz soldan sağa ise bu seçeneği tercih edin.
 - **Sağdan birleştirme** veya **Kitapçık-SağdanBirleştirme:** Kitapçık şeklinde katlandıktan sonra birleştirme kenarı sağda olur. Okuma yönünüz sağdan sola ise bu seçeneği tercih edin.
- **Kenarlıksız** veya **Sayfa Kenarlıkları:** Belgeyi yaprak başına ikiden veya daha fazla sayfa şeklinde yazdırıyorsanız, sayfalara kenarlık eklemenizi veya kenarlıkları kaldırmanızı sağlar.
- **Yaprak başına Sayfa Düzeni:** Belgeyi yaprak başına ikiden fazla sayfa şeklinde yazdırırsanız, sayfa sıralamasını belirlemenize yardımcı olur.
- **Yazdırılacak Sayfalar:** Yalnızca tek sayfaları, yalnızca çift sayfaları veya tüm sayfaları yazdırmanıza olanak tanır.
- **Sayfa Sırasını Ters Çevir** veya **Sayfa Sırası:** Sayfaları arkadan öne veya ters sırada yazdırmanızı sağlar.

Yazıcı ayarları ipuçları s(OS X ve macOS)

- Print (Yazdır) iletişim kutusunda, **Paper Size** (Kağıt Boyutu) açılır menüsünü kullanarak yazıcıya yüklü kağıt boyutunu seçin.
- Print (Yazdır) iletişim kutusunda, **Paper Type/Quality** (Kağıt Türü/Kalite) açılır menüsünü kullanarak uygun kağıt türünü ve kalitesini seçin.
- Yalnızca siyah mürekkep kullanarak siyah beyaz belge yazdırmak istiyorsanız, açılır menüden **Paper Type/Quality**'yi (Kağıt Türü/Kalitesi) seçin ve Color (Renk) açılır menüsünden **Grayscale**'i (Gri Tonlamalı) seçin.

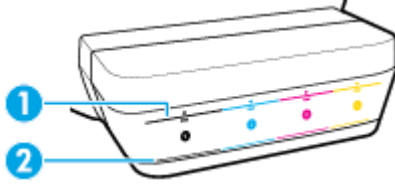
4 M¼rekkep ve yazıcı kafasını yönetme

Bu bölüm ařağıdaki konuları içermektedir:

- [M¼rekkep düzeyleri](#)
- [M¼rekkep tanklarını doldurma](#)
- [M¼rekkep sipariř etme](#)
- [Baskı kafalarını \(kartuřları\) deęiřtirme](#)
- [Yalnızca siyah m¼rekkep ile yazdırma](#)
- [M¼rekkep ve yazıcı kafasıyla çalıřma ipuçları](#)
- [Yazıcıyı taşıma](#)

Mürekkep düzeyleri

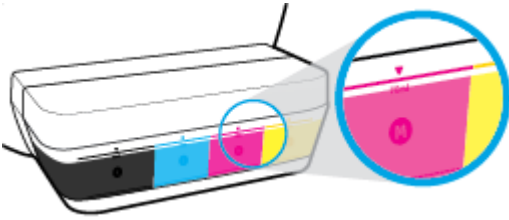
Depoların ne zamana doldurulacağını ve ne kadar mürekkep ekleneceğini belirlemek için mürekkep deposu üzerinde yer alan mürekkep düzeyi çizgilerini kullanın.



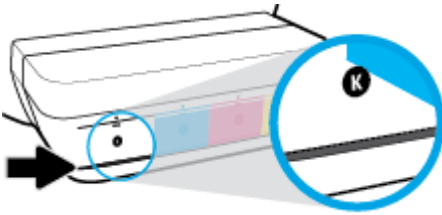
1	Maksimum çizgisi: Mevcut mürekkep düzeyi, maksimum çizgisinin üzerinde olmamalıdır.
2	Minimum çizgisi: Mevcut mürekkep düzeyi, minimum çizgisinin altında olmamalıdır.

Depoları doldururken mürekkep şişesi ile depo üzerinde yer alan renklerin aynı olduğundan emin olun ve daha sonra plastik mürekkep deposu kapaklarını düzgün biçimde kapatın.

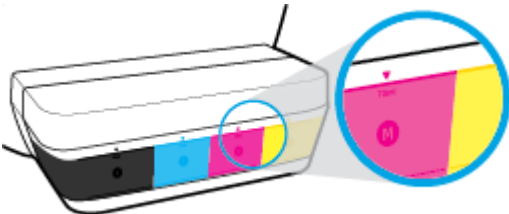
Her depodaki mürekkep düzeyi, depoları ilk dolduruşunuzda maksimum doldurma çizgisinin hemen altında olacaktır.



Günlük yazdırma işlemleri sırasında mürekkep düzeylerinden birinin minimum çizgisine ulaştığını fark ederseniz, depoyu doğru mürekkeple doldurun. Mürekkep düzeyi minimum çizgisinin altındayken yazdırmak, yazıcınıza zarar verebilir.



Mürekkep depolarını yeniden doldururken mürekkebi maksimum çizgisine kadar doldurmanız yeterlidir. Maksimum çizgisinin üzerinde doldurmak, mürekkep sızıntısına yol açabilir.



NOT: Mürekkep depolarının düzgün doldurulmamasından ve/veya HP olmayan mürekkep kullanımından kaynaklanan ürün hizmeti veya onarımları, garanti kapsamında değildir.

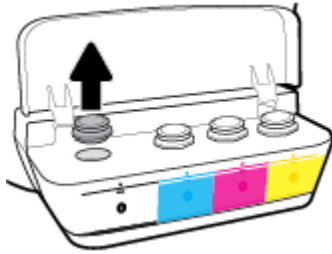
Mürekkep tanklarını doldurma

Mürekkep tanklarını doldurmak için

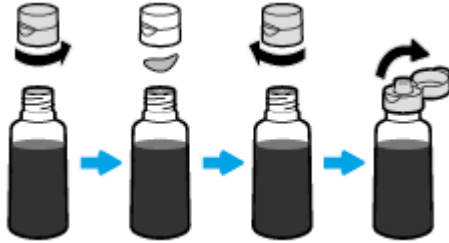
1. Mürekkep deposu kapağını kaldırın.



2. Doldurmayı planladığınız mürekkep deposunun kapağını çıkarın.

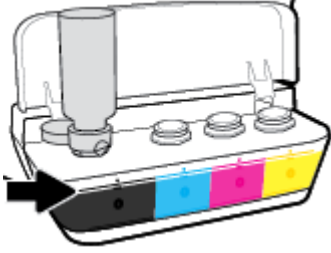


3. Mürekkep şişesinin kapağını kıvrıyarak çıkarın, mührü şişeden çıkarın, kapağı yeniden şişeye takın ve kapağın üst kısmını çekerek açın.



4. Mürekkep şişesini depo püskürtme ucunun üzerine getirin ve mürekkep deposunu maksimum çizgisine kadar doldurun. Mürekkep hemen boşalmazsa, şişeyi çıkarın ve yeniden depoya takın.

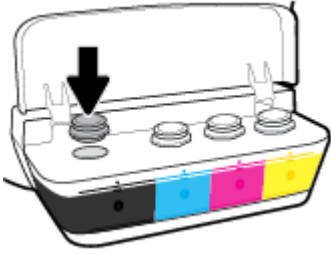
⚠ DİKKAT: Bu işlem sırasında mürekkep şişesinin sıkmamanız gerekir.



📝 NOT: Şişede mürekkep kalmışsa şişeyi dik konumda serin ve kuru bir yerde saklayın.



5. Mürekkep deposu kapağını sıkıca kapatın.



6. Diğer mürekkep depolarını doldurmak için adım 2 ila 5'i tekrarlayın.

7. Mürekkep deposu kapağını kapatın.



Mürekkep şişeleriyle çalışmak için önlemler

Mürekkep şişeleriyle çalışmak için aşağıdaki ipuçlarını kullanın:

- Mürekkep şişelerini çocukların ulaşamayacağı yerlerde tutun.
- Mürekkep şişelerini yalnızca mürekkep depolarını doldurmayı planladığınızda açın.
- Mürekkebin dökülmesini engellemek için mürekkep şişesini eğmeyin, sallamayın veya sıkmayın.
- Mürekkep şişelerini serin ve karanlık bir yerde saklayın.

Mürekkep sipariř etme

Mürekkep řiřesi sipariř etmeden önce mürekkep řiřesi numaralarını tespit etmek için mürekkep řiřeleri üzerinde yer alan etiketleri görsel olarak kontrol edin.

Orijinal HP sarf malzemeleri sipariř etmek için www.hp.com/buy/supplies adresine gidin. İstendiğinde, ülkenizi/bölgenizi seçin, sonra da istemleri takip ederek yazıcınıza yönelik doğru mürekkep řiřelerini bulun.

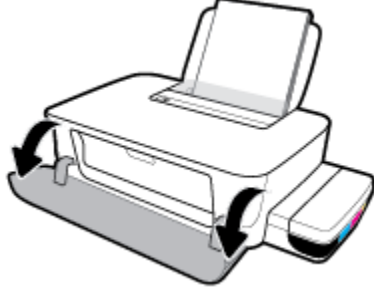



NOT: Tüm ülkelerde/bölgelerde mürekkep řiřeleri çevrimiçi olarak sipariř edilemeyebilir. Ülkenizde/bölgenizde yoksa yine de sarf malzemesi bilgilerini görüntüleyebilir ve yerel HP bayinden alıřveriř yaparken kullanmak üzere referans listesi yazdırabilirsiniz.

Baskı kafalarını (kartuşları) deęiřtirme

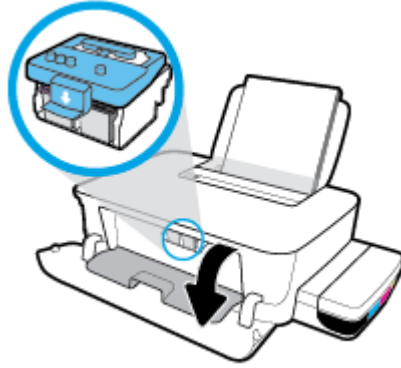
Baskı kafalarını (kartuşları) deęiřtirmek için

1. Gücün açık olduğundan emin olun.
2. Baskı kafasını çıkarın.
 - a. Yazıcının ön kapaęını açın.



- b. Yazıcı kafası erişim kapaęını açın. **Devam** düğmesini () yaklaşık üç saniye boyunca basılı tutun. Taşıyıcının yazıcının ortasına doğru giderek durmasını bekleyin.

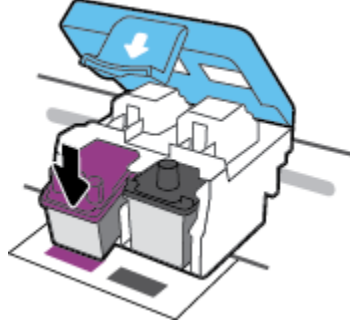
UYARI: Burada verilen yönergeler yalnızca bu bölüm için geçerlidir. Yazıcıyı kurduktan sonra sizden istenene kadar baskı kafası mandalını açmayın.



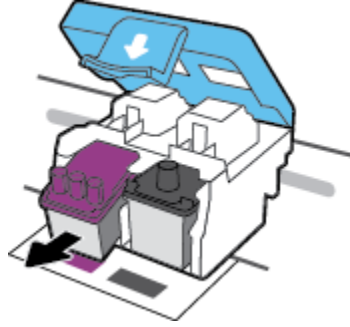
- c. Yazıcı kafası mandalını açmak için aşağı itin.



- d. Baskı kafasını bastırarak kartuştan ayırın.

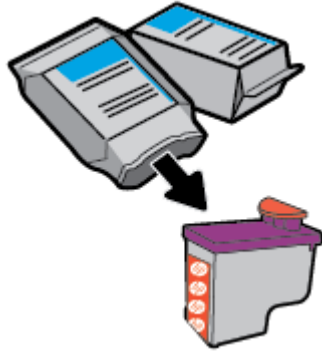


- e. Değiştirmek istediğiniz yazıcı kafasını yuvasından çıkarın.

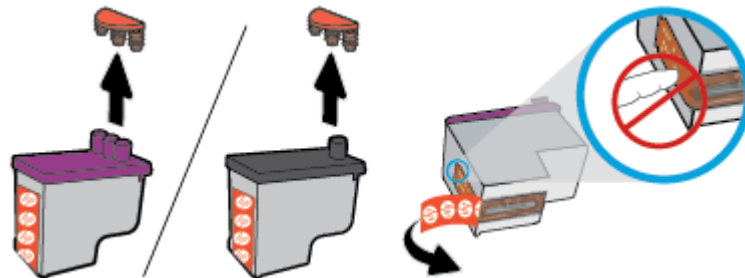


3. Yeni bir yazıcı kafası takın.

- a. Yazıcı kafasını ambalajından çıkarın.

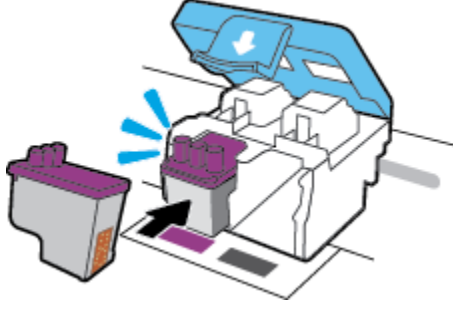


- b. Yazıcı kafasının üzerindeki tapayı çıkarın ve temas noktalarındaki plastik bandı çıkarın.

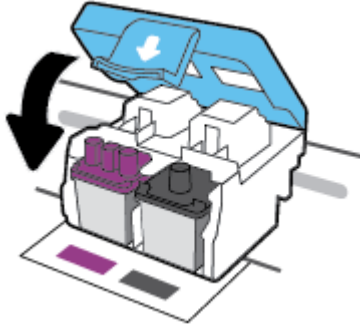


NOT: Yazıcı kafasındaki elektrik temas noktalarına temas etmeyin.

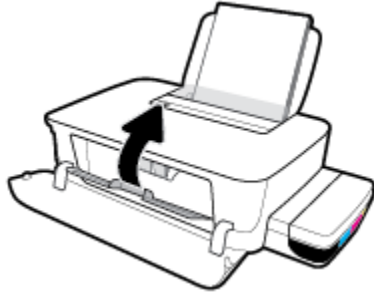
- c. Çıt sesiyle yerine oturana kadar yazıcı kafasını yuvaya itin.



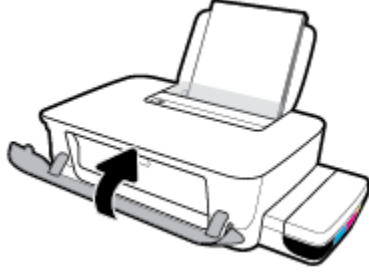
- d. Diğer yazıcı kafasını da değiştirmek için 2d ile 3c arasındaki adımları tekrarlayın.
- e. Baskı kafası mandalını kapatın. Taşıyıcı sıkışması gibi sorunlardan kaçınmak için yazıcı kafasının mandalının düzgün kapatıldığından emin olun.




- f. Yazıcı kafası erişim kapağını kapatın.



- g. Yazıcının ön kapağını kapatın.



 **NOT:** HP yazıcı yazılımı, yeni yazıcı kafaları taktıktan sonra bir belge yazdırdığınızda yazıcı kafalarının hizalanmasını ister. Hizalama hakkında daha fazla bilgi için [Yazdırma sorunları, sayfa 55](#) içinde "Baskı kafalarını hizalamak için" konusuna bakın.

Yalnızca siyah mürekkep ile yazdırma

Yalnızca siyah mürekkeple yazdırmadan önce, tüm depolardaki mevcut mürekkep düzeylerinin minimum mürekkep çizgilerinin altında olmadığından emin olun. Mürekkep düzeylerinden biri minimum çizgisinin altındayken yazdırmak, yazıcınıza zarar verebilir.

Yalnızca siyah mürekkep ile yazdırma(Windows)

1. Yazılımınızdan, **Yazdır**'i seçin.
2. Yazıcınızın seçili olduğundan emin olun.
3. **Özellikler** iletişim kutusunu açan düğmeyi tıklayın.

Yazılım uygulamanıza bağlı olarak, bu düğme **Özellikler**, **Seçenekler**, **Yazıcı Kurulumu**, **Yazıcı Özellikleri**, **Yazıcı** veya **Tercihler** olarak adlandırılabilir.

4. Uygun seçenekleri seçin.

Windows 10 ve Windows 8.1

- a. **Kağıt/Kalite** sekmesine tıklayın.
- b. **Gri Tonlamalı Yazdır** seçeneğinin altındaki listeden **Yalnızca Siyah Mürekkep** ögesini seçin, sonra da **Tamam** düğmesine tıklayın.

Windows 8 ve Windows 7

- a. **Düzen** veya **Kağıt/Kalite** sekmesinde **Gelişmiş** düğmesini tıklayarak **Gelişmiş Seçenekler** iletişim kutusunu açın.
- b. **Gri Tonlamalı Yazdır** açılır listesinden **Yalnızca Siyah Mürekkep**'i seçin, sonra da **Tamam**'a tıklayın.

Yalnızca siyah mürekkep ile yazdırma(OS X ve macOS)

1. Yazılımınızın **Dosya** menüsünde **Yazdır**'i seçin.
2. Yazıcınızın seçili olduğundan emin olun.
3. Yazdırma seçeneklerini ayarlayın.

Yazdırma iletişim kutusunda seçenekleri göremezseniz, **Ayrıntıları Göster**'i tıklayın.



NOT: Seçeneklerin yerleri uygulamalar arasında değişiklik gösterebilir.

4. Açılır menüden **Renk Eşleme** ögesini seçtikten sonra **Tedarikçi Eşleme** ögesini seçin.
5. Açılan menüde **Paper Type/Quality** (Kağıt Türü/Kalite) seçeneğini seçin.
6. **Renk Seçeneği** menüsünden **Gri Tonlamalı** ögesini seçin ve ardından **Yazdır** seçeneğine tıklayın.

Mürekkep ve yazıcı kafasıyla çalışma ipuçları

Yazıcı kafası hakkında ipuçları

Yazıcı kafalarıyla çalışmak için aşağıdaki ipuçlarını kullanın:

- Yazıcı kafalarının kurummasını önlemek için, yazıcıyı daima **Güç** düğmesini kullanarak kapatın ve **Güç** düğmesi ışığının sönmesini bekleyin.
- Onları takmaya hazır olmadan önce yazıcı kafalarını açmayın. Bandı yazıcı kafaları üzerinde bırakmak mürekkep buharlaşmasını azaltır.
- Yeni baskı kafalarını doğru yuvalara takın. Her baskı kafasının rengini ve simgesini, her yuvanın rengi ve simgesiyle eşleştirin. Baskı kafalarının yerlerine oturduğundan emin olun, ardından baskı kafasının mandalını kapatın. Yazıcıyı kurduktan sonra sizden istenene kadar baskı kafası mandalını açmayın.
- En iyi baskı kalitesini elde etmek için yazıcıyı hizalayın. Daha fazla bilgi için bkz. [Yazdırma sorunları, sayfa 55](#).

Mürekkep ipuçları

Mürekkeple çalışmak için aşağıdaki ipuçlarını kullanın:

- Yazdırmadan önce mürekkep depolarının mürekkeple doldurulmuş ve mürekkep düzeylerinin minimum çizgisinin üzerinde olduğundan emin olun.
- Mürekkep düzeyleri minimum çizgisinin üzerine çıktığında mürekkep tanklarını doldurun. Mürekkep düzeyi minimum çizgisinin altındayken yazdırmak, yazıcınıza zarar verebilir.
- Mürekkep depolarını aşırı doldurarak veya yazıcıyı eğerek mürekkep düzeyinin maksimum çizgisinin üzerine çıkmasına izin vermeyin. Maksimum çizgisinin üzerindeki mürekkep düzeyi mürekkep sızıntısına ve mürekkebin karışmasına neden olabilir.

Yazıcıyı taşıma

Yazıcıya zarar vermemek veya mürekkep sızıntısını engellemek için şu yönergeleri uygulayın.

Yazıcıyı evinizin veya ofisinizin dışına taşıırken baskı kafasının mandalını kapalı tutun ve yazıcıyı düz bir şekilde taşıyın.

Yazıcıyı evinizin veya ofisinizin dışına taşıyorsanız www.support.hp.com adresini ziyaret edin veya HP desteği ile iletişime geçin.

5 Yazıcınızı bağlama

Yazıcıda bilgisayar bağlantısı için bir adet arka USB 2.0 Yüksek Hızlı bağlantı noktası bulunur.

yazıcı yazılımı yüklü ise, yazıcı bir tak ve çalıştır aygıtı olarak çalışacaktır. Yazılım yüklenmemişse aşağıdaki adımları izleyerek yazıcıyı USB kablosuyla bağlayın.

Yazıcıyı USB kablosuyla bağlamak için

1. HP yazıcı yazılımı çözümünü indirip yüklemek için bilgisayarınızdaki bir web tarayıcısına 123.hp.com adresini girin. HP yazıcı yazılımı CD'sini (varsa) kullanabilir ya da yazılımı www.support.hp.com adresinden indirebilirsiniz.



NOT: İsteninceye kadar USB kablosunu yazıcıya takmayın.

2. Ekrandaki yönergeleri izleyin. İstendiğinde, **Bağlantı Seçenekleri** ekranında **USB**'yi seçerek yazıcıyı bilgisayara bağlayın.
3. Ekrandaki yönergeleri izleyin.

6 Sorun çözme

Bu bölüm aşağıdaki konuları içermektedir:

- [Sıkışmalar ve kağıt besleme sorunları](#)
- [Yazıcı kafası sorunları](#)
- [Yazdırma sorunları](#)
- [Yazıcı donanımı sorunları](#)
- [HP destek](#)


Sıkışmalar ve kağıt besleme sorunları

Ne yapmak istiyorsunuz?

- [Kağıt sıkışmasını ya da taşıyıcı sıkışmasını giderme](#)
- [Kağıt sıkışmalarını nasıl önleyebileceğinizi öğrenin](#)
- [Kağıt besleme ile ilgili sorunları çözme](#)


Kağıt sıkışmasını ya da taşıyıcı sıkışmasını giderme

Kağıt sıkışması sorunlarını çözün.	Bir HP çevrimiçi sorun giderme sihirbazı kullanma Kağıt sıkışmalarını gidermeye ve kağıt veya kağıt besleme sorunlarını çözmeye yönelik adım adım yönergeleri alın.
Bir taşıyıcı sıkışmasını giderin.	Bir HP çevrimiçi sorun giderme sihirbazı kullanma Taşıyıcıyı engelleyen bir şey varsa veya kolayca hareket edemiyorsa, adım adım yönergeleri izleyin.

 **NOT:** HP çevrimiçi sorun giderme sihirbazı tüm dillerde bulunmayabilir.

Kağıt veya taşıyıcı sıkışmalarını gidermeye yönelik genel Yardım yönergelerini okuyun

Pek çok yerde kağıt sıkışması yaşanabilir.


 **NOT:** Sıkışan kağıdı çıkarmak için herhangi bir alet veya aygıt kullanmayın. Sıkışan kağıdı yazıcının içinden çıkarırken her zaman dikkatli olun.

Kağıt sıkışmasını giriş tepsisinden gidermek için

1. Baskıyı iptal etmek için **İptal** düğmesine (X) basın. Hata giderilmezse aşağıdaki adımları gerçekleştirerek sıkışmayı manuel olarak giderin.
2. Kağıdı dikkatle giriş tepsisinden dışarı çekin.



3. Kağıt yolunda yabancı nesne olmadığından emin olun, sonra da yeniden kağıt yükleyin.

 **NOT:** Giriş tepsisi kalkarı, kağıt yoluna yabancı kalıntıların düşmesini ve ciddi kağıt sıkışmalarının yaşanmasını engelleyebilir. Giriş tepsisi kalkarını çıkarmayın.

Kağıt sıkışmasını çıkış tepsisinden gidermek için

1. Baskıyı iptal etmek için **iptal** düğmesine (X) basın. Hata giderilmezse aşağıdaki adımları gerçekleştirerek sıkışmayı manuel olarak gidirin.
2. Kağıdı dikkatle çıkış tepsisinden dışarı çekin.

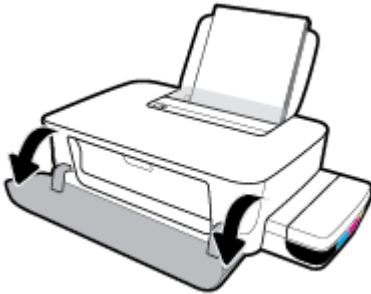


Kağıt veya diğer nesnelerin sıkışmasını baskı kafası (kartuş) erişim alanından gidermek için

1. Baskıyı iptal etmek için **iptal** düğmesine (X) basın. Hata giderilmezse aşağıdaki adımları gerçekleştirerek sıkışmayı manuel olarak gidirin.
2. Çıkış tepsi genişleticiyi kapatın, sonra da çıkış tepsisini saat yönünden döndürüp yazıcıya istifleyin.

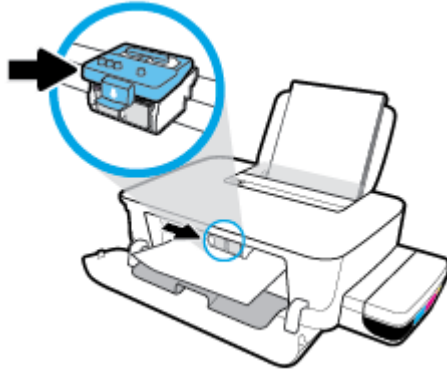


3. Yazıcının ön kapağını açın.

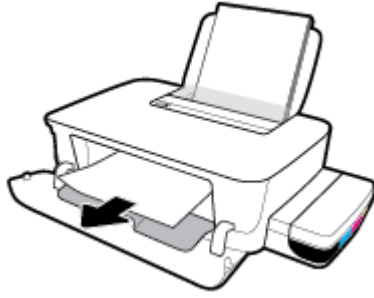


4. Yazıcı kafası erişim kapağını açın.

5. Taşıyıcının engellenmediğinden emin olun.



Taşıyıcıyı engelleyen sıkışmış kağıtları veya diğer nesnelere çıkarın. Taşıyıcıyı sağa kaydırmanız gerekebilir.



6. Baskı kafası mandalının düzgün bir şekilde kapatıldığından emin olun.

UYARI: Yazıcıyı kurduktan sonra sizden istenene kadar baskı kafası mandalını açmayın.

7. Yazıcı kafası erişim kapağını kapatın, sonra da ön kapağı kapatın.
8. Çıkış tepsisini ve tepsi uzantısını dışarı doğru çekin.

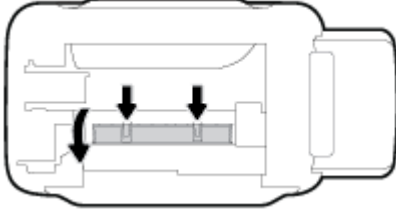


Kağıt sıkışmasını yazıcının içinden gidermek için

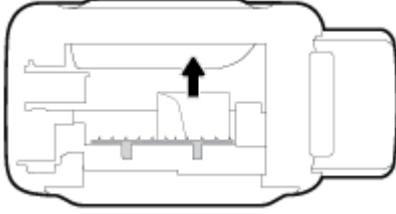
NOT: Mürekkep sızmasını engellemek için mürekkep tankı kapaklarının sıkıca kapalı olduğundan emin olun.

1. Baskıyı iptal etmek için **İptal** düğmesine (X) basın. Hata giderilmezse aşağıdaki adımları gerçekleştirerek sıkışmayı manuel olarak giderin.
2. Yazıcıyı kapatmak için **Güç** (⏻) düğmesine basın.

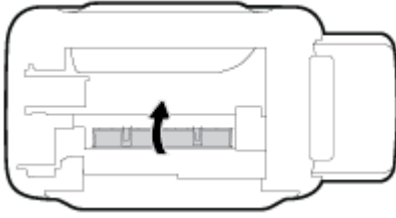
3. Yazıcıyı nazikçe ters çevirin ve yazıcının altındaki temizlik kapağını bulun. Temizlik kapağını açmak için kapağın her iki tarafındaki tırnakları çekin.



4. Sıkışan kağıdı çıkarın.



5. Temizlik kapağını kapatın. Her iki mandal da yerine oturana kadar kapağı nazikçe yazıcıya doğru itin.



6. Yazıcıyı dik kaldırın, sonra da yazıcıyı açmak için **Güç** düğmesine () basın.

Kağıt sıkışmalarını nasıl önleyebileceğinizi öğrenin

Kağıt sıkışmasını önlemek için bu yönergeleri izleyin.

- Giriş tepsisini aşırı doldurmayın, ancak en iyi sonuçları alabilmek için tepside en az 5 sayfa olduğundan emin olun.
- Yazıcıyı kullanmadığınızda kağıtları çıkarıp giriş tepsisini kapatarak yazıcının tozdan ve kirden koruyabilirsiniz.
- Çıkış tepsisindeki yazdırılmış kağıtları sık sık kaldırın.
- Giriş tepsisine yüklenen kağıdın yatay konumda düz olarak durduğundan ve kenarlarının kıvrılmış ya da buruşmuş olmadığından emin olun.
- Farklı kağıt türleri ve kağıt boyutlarını giriş tepsisinde birlikte kullanmayın; giriş tepsisindeki tüm kağıt destesi aynı tür ve boyutta olmalıdır.

En iyi performans için HP kağıtları kullanın. HP kağıt hakkında daha fazla bilgi için bkz. [Kağıtla ilgili temel bilgiler, sayfa 15](#).

- Giriş tepsisindeki kağıt genişliği kılavuzunu tüm kağıtlara tam olarak yaslanacak şekilde ayarlayın. Kağıt genişliği kılavuzunun giriş tepsisindeki kağıtları kıvrırmamasına dikkat edin.

- Kağıdı giriş tepsisinde aşağı doğru fazla zorlamayın.
- Yazdırma işlemi sırasında kağıt eklemeyin. Yazıcıda kağıt bitmek üzereyse, kağıt eklemeyen önce kağıt bitti mesajının belirmesini bekleyin.


Kağıt besleme ile ilgili sorunları çözme

Ne tür bir sorun yaşıyorsunuz?

- **Kağıt giriş tepsisinden çekilmiyor**
 - Giriş tepsisine kağıt yüklü olduğundan emin olun. Daha fazla bilgi için, bkz. [Medya yükleme, sayfa 11](#).
 - Giriş tepsisindeki kağıt genişliği kılavuzunu tüm kağıtlara tam olarak yaslanacak şekilde ayarlayın. Kağıt genişliği kılavuzunun giriş tepsisindeki kağıtları kıvrımamasına dikkat edin.
 - Giriş tepsisindeki kağıt kıvrılmış olmamalıdır. Kıvrılmış kağıdı ters yönde hafifçe bükerek düzeltin.
 - Silindirleri temizleyin. Daha fazla bilgi için, bkz. [Kağıt silindirlerini temizleme, sayfa 49](#).
- **Sayfalar eğiliyor**
 - Kağıdın, giriş tepsisinin en sağ kenarına yüklendiğinden ve kağıt genişliği kılavuzunun kağıdının sol tarafına dayandığından emin olun.
 - Yazıcıya, yalnızca yazdırmadığı zamanlarda kağıt yükleyin.
- **Birden fazla kağıt alınıyor**
 - Giriş tepsisindeki kağıt genişliği kılavuzunu tüm kağıtlara tam olarak yaslanacak şekilde ayarlayın. Kağıt genişliği kılavuzunun giriş tepsisindeki kağıtları kıvrımamasına dikkat edin.
 - Giriş tepsisine aşırı miktarda kağıt yüklenmediğinden emin olun.
 - Yüklü kağıt destesinde birbirine yapışmış sayfa olmadığından emin olun.
 - En iyi performans ve verimlilik için HP kağıtları kullanın.
 - Silindirleri temizleyin. Daha fazla bilgi için, bkz. [Kağıt silindirlerini temizleme, sayfa 49](#).

Kağıt silindirlerini temizleme

Silindirleri el ile temizlemek için

1. Aşağıdaki malzemeleri hazır edin:
 - Uzun, tüy bırakmayan bir pamuklu bez
 - Damıtılmış, filtrelenmiş veya şişelenmiş su (musluk suyu yazıcıya zarar verebilir)
2. Yazıcıyı kapatmak için **Güç** () düğmesine basın.
3. Güç kablosunu yazıcının arkasından çıkarın.
4. Halihazırda çıkmış durumda değilse USB kablosunu çıkarın.
5. Giriş tepsisini kaldırın.

6. Giriş tepsisi kalkanını kaldırın ve tutun.



NOT: Giriş tepsisi kalkanını çıkarmayın. Giriş tepsisi kalkanı, kağıt yoluna yabancı kalıntıların düşmesini ve kağıt sıkışmalarının yaşanmasını engeller.

7. Açık giriş tepsisinden aşağı doğru bakın ve gri renkli kağıt alma silindirlerini bulun. Alanı aydınlatmak için fener gerekebilir.
8. Uzun, pamuklu bir bezi şişe suyu veya damıtılmış su ile ıslatın, sonra da bezi sıkarak fazla suyu giderin.
9. Bezi silindirlere bastırın, ardından parmaklarınızla yukarı doğru döndürün. Birikmiş tozu veya kiri çıkarmak için makul bir basınç uygulayın.
10. Giriş tepsisi kalkanını indirin.
11. Silindirleri 10 ila 15 dakika kurumaya bırakın.
12. Güç kablosunu tekrar yazıcının arkasına takın.
13. Gerekirse USB kablosunu yazıcıya yeniden bağlayın.
14. Yazıcıyı açmak için Güç düğmesine basın.

Yazıcı kafası sorunları

Yazıcı kafasının sorunu olup olmadığını belirleme

Baskı kafalarından birinde bir sorun olup olmadığını belirlemek için **Baskı Kafası** ışıklarının durumunu kontrol edin. Daha fazla bilgi için, bkz. [Durum ışıkları, sayfa 7](#).



Yazıcı kafası sorunlarını düzeltme

UYARI: Burada verilen yönergeler yalnızca bu bölüm için geçerlidir. Yazıcıyı kurduktan sonra sizden istenene kadar baskı kafası mandalını açmayın.

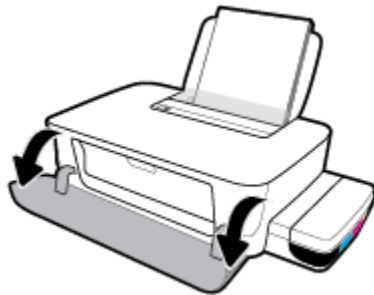
Yazıcı kafası takıldıktan sonra bir hata oluşursa veya yazıcı kafası sorunu olduğunu bildiren bir ileti belirirse yazıcı kafasını çıkarmayı, plastik bandın ve fişin koruyucu parçasının her bir yazıcı kafasından çıkarıldığını doğrulamayı, sonra da yazıcı kafasını yeniden takmayı deneyin. Sorun yine de çözülmezse yardım için HP destekle iletişime geçin. Daha fazla bilgi için bkz. [HP destek, sayfa 64](#).

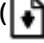
Baskı kafasının düzgün bir şekilde takılıp takılmadığını onaylamak için

1. Yazıcının açık olduğundan emin olun.
2. Çıkış tepsisi genişleticiyi kapatın, sonra da çıkış tepsisini saat yönünden döndürüp yazıcıya istifleyin.

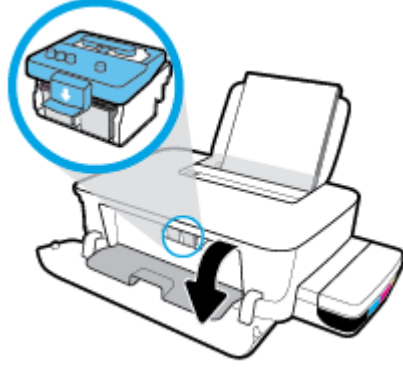


3. Yazıcı kafasını çıkarıp yeniden takın.
 - a. Yazıcının ön kapağını açın.



- b. Yazıcı kafası erişim kapağını açın. **Devam** düğmesini () yaklaşık üç saniye boyunca basılı tutun. Taşıyıcının yazıcının ortasına doğru giderek durmasını bekleyin.

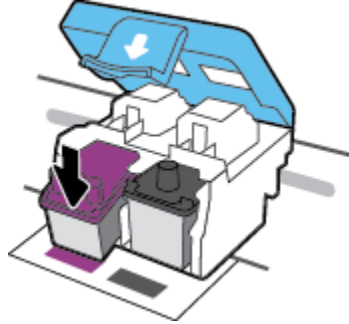
UYARI: Yazıcıyı kurduktan sonra sizden istenene kadar baskı kafası mandalını açmayın.



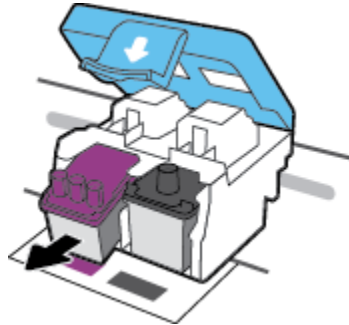
- c. Yazıcı kafası mandalını açmak için aşağı itin.



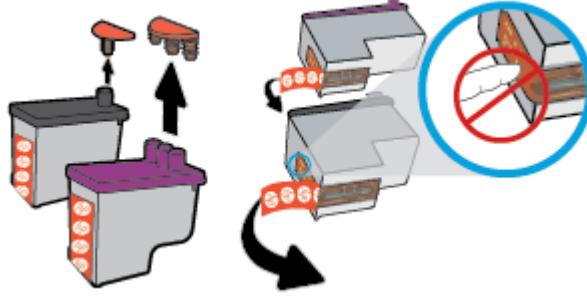
- d. Baskı kafasını bastırarak kartuştan ayırın.



- e. Yazıcı kafasını taşıyıcıdan çıkarın.

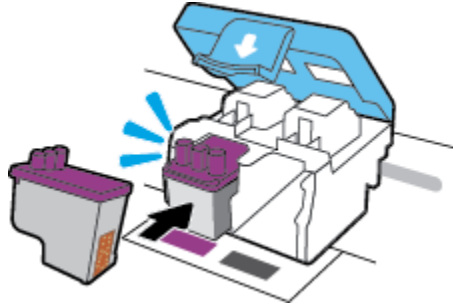


- f. Yazıcı kafasının üst kısmında fiş, yazıcı kafasının temas noktalarında ise plastik bant olup olmadığını kontrol edin. Baskı kafasındaki tapa ve bantları çıkarın.

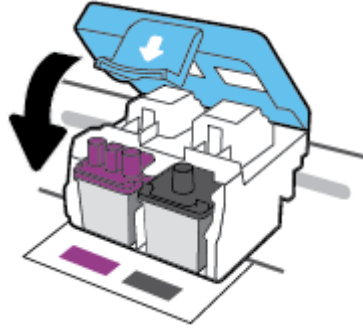


NOT: Yazıcı kafasındaki elektrik temas noktalarına temas etmeyin.

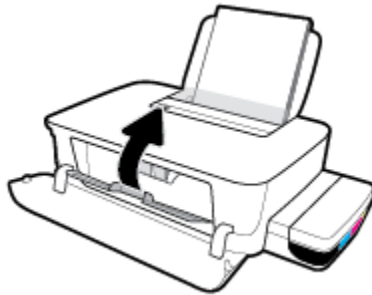
- g. Çıt sesiyle yerine oturana kadar yazıcı kafasını yuvaya itin.



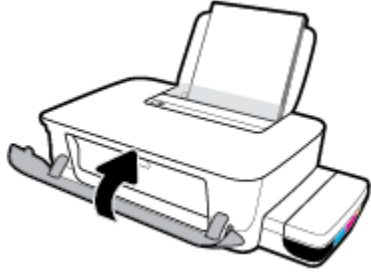
- h. Baskı kafası mandalını kapatın. Taşıyıcı sıkışması gibi sorunlardan kaçınmak için yazıcı kafasının mandalının düzgün kapatıldığından emin olun.



- i. Yazıcı kafası erişim kapağını kapatın.



j. Yazıcının ön kapağını kapatın.



4. Çıkış tepsisini ve tepsi uzantısını dışarı doğru çekin.



Yazdırma sorunları

Ne yapmak istiyorsunuz?

Yazdırılmayan sayfa (yazdırılmıyor) sorununu düzeltme

HP Print and Scan Doctor	HP Print and Scan Doctor, sorunu otomatik olarak tanıyarak çözen bir yardımcı programdır. NOT: Bu yardımcı program, yalnızca Windows işletim sistemleri için sunulmaktadır.
Yazdırma işlerinin yazdırılmaması sorunlarını giderin.	Bir HP çevrimiçi sorun giderme sihirbazı kullanma Yazıcı yanıt vermiyor veya yazdırmıyorsa adım adım yönergeleri edinin.



NOT: HP Print and Scan Doctor ve HP çevrimiçi sorun giderme sihirbazları tüm dillerde mevcut olmayabilir.

Giderilemeyen yazdırma sorunları için Yardım'daki genel yönergeleri okuyun

Yazdırma sorunlarını çözmek için (Windows)

Yazıcının açık ve giriş tepsisinde kağıt olduğundan emin olun. Yine de yazdıramıyorsanız, aşağıdakileri sırayla deneyin:

1. yazıcı yazılımı üzerinden hata mesajını kontrol edin ve ekran yönergelerini izleyerek bunları çözün.
2. Bilgisayarınız ve yazıcınız arasındaki USB kablosunu çıkarın ve sonra USB kablosunu yeniden takın.
3. Yazıcının duraklatılmadığını veya çevrimdışı olmadığını doğrulayın.

Yazıcının duraklatılmadığını veya çevrimdışı olmadığını doğrulamak için

- a. İşletim sisteminize bağlı olarak aşağıdakilerden birini yapın:
 - **Windows 10:** Windows **Başlat** menüsündeki uygulama listesinden **Windows Sistemi**'ni seçin, **Denetim Masası**'ni seçin ve **Donanım ve Ses** seçeneğinin altındaki **Aygıtları ve yazıcıları görüntüle** ögesine tıklayın.
 - **Windows 8.1 ve Windows 8:** Ekranın sağ üst köşesine gelerek veya dokunarak **Düğmeler çubuğunu** açın, **Ayarlar** simgesini tıklatın, **Denetim Masası**'na tıklatın veya dokunun, sonra da **Aygıtları ve yazıcıları görüntüle**'ye dokunun.
 - **Windows 7:** Windows **Başlat** menüsünde **Aygıtlar ve Yazıcılar**'a tıklayın.
 - b. Yazıcınıza çift tıklayın ya da sağ tıklayın ve **Ne yazdırıldığını gör** ögesini seçerek yazdırma kuyruğunu açın.
 - c. **Yazıcı** menüsünde **Yazdırmayı Duraklat** veya **Yazıcıyı Çevrimdışı Kullan** öğelerinin yanlarında onay işaretleri olmadığından emin olun.
 - d. Değişiklik yaptıysanız tekrar yazdırmayı deneyin.
4. Yazıcının varsayılan yazıcı olarak ayarlandığını doğrulayın.

Yazıcının varsayılan yazıcı olarak ayarlandığını doğrulamak için

- a. İşletim sisteminize bağlı olarak aşağıdakilerden birini yapın:

- **Windows 10:** Windows **Başlat** menüsündeki uygulama listesinden **Windows Sistemi**'ni seçin, **Denetim Masası**'nı seçin ve **Donanım ve Ses** seçeneğinin altındaki **Aygıtları ve yazıcıları görüntüle** ögesine tıklayın.
 - **Windows 8.1 ve Windows 8:** Ekranın sağ üst köşesine gelerek veya dokunarak **Düğmeler çubuğunu** açın, **Ayarlar** simgesini tıklayın, **Denetim Masası**'na tıklayın veya dokunun, sonra da **Aygıtları ve yazıcıları görüntüle**'ye dokunun.
 - **Windows 7:** Windows **Başlat** menüsünde **Aygıtlar ve Yazıcılar**'a tıklayın.
- b. Doğru yazıcının varsayılan yazıcı olarak ayarlandığından emin olun.
- Varsayılan yazıcının yanında siyah veya yeşil bir daire içinde onay işareti bulunur.
- c. Yanlış yazıcı varsayılan yazıcı olarak ayarlanmışsa, doğru yazıcıyı sağ tıklayıp **Varsayılan Yazıcı Olarak Ayarla**'yı seçin.
- d. Yazıcınızı tekrar kullanmayı deneyin.
5. Yazdırma biriktiricisini yeniden başlatın.

Yazdırma biriktiricisini yeniden başlatmak için

- a. İşletim sisteminize bağlı olarak aşağıdakilerden birini yapın:

Windows 10

- i. Windows **Başlat** menüsündeki uygulama listesinden **Windows Yönetimsel Araçlar**'ı seçtikten sonra **Hizmetler** ögesini seçin.
- ii. **Yazdırma Biriktiricisi**'ni sağ tıklayın, ardından **Özellikler**'i tıklayın.
- iii. **Başlatma türü**'nün yanındaki **Genel** sekmesinde **Otomatik** ögesinin seçildiğinden emin olun.
- iv. Hizmet zaten çalışmıyorsa **Hizmet durumu** altında, **Başlat**'ı ve ardından **Tamam**'ı tıklayın.

Windows 8.1 ve Windows 8

- i. Ekranın sağ üst köşesine gelerek veya dokunarak **Tılsımlar çubuğunu** açın, sonra da **Ayarlar** simgesine tıklayın.
- ii. **Denetim Masası**'na tıklayın veya dokunun, sonra da **Sistem ve Güvenlik**'e tıklayın veya dokunun.
- iii. **Yönetici Araçları**'na tıklayın veya dokunun, sonra da **Hizmetler**'e tıklayın veya dokunun.
- iv. **Yazdırma Biriktiricisi**'ne sağ tıklayın veya dokunun, sonra da **Özellikler**'e tıklayın.
- v. **Başlatma türü**'nün yanındaki **Genel** sekmesinde **Otomatik** ögesinin seçildiğinden emin olun.
- vi. Hizmet zaten çalışmıyorsa **Hizmet durumu** altında, **Başlat**'a ve ardından **Tamam**'a tıklayın veya dokunun.

Windows 7

- i. Windows **Başlat** menüsünden **Denetim Masası** ve **Sistem ve Güvenlik**'i, sonra da **Yönetimsel Araçlar**'ı tıklayın.
- ii. **Hizmetler**'i çift tıklayın.

- iii. **Yazdırma Biriktiricisi**'ni sağ tıklayın, ardından **Özellikler**'i tıklayın.
 - iv. **Başlatma türü**'nün yanındaki **Genel** sekmesinde **Otomatik** öğesinin seçildiğinden emin olun.
 - v. Hizmet zaten çalışmıyorsa **Hizmet durumu** altında, **Başlat**'ı, sonra da **Tamam**'i tıklayın.
 - b. Doğru yazıcının varsayılan yazıcı olarak ayarlandığından emin olun.
Varsayılan yazıcının yanında siyah veya yeşil bir daire içinde onay işareti bulunur.
 - c. Yanlış yazıcı varsayılan yazıcı olarak ayarlanmışsa, doğru yazıcıyı sağ tıklayıp **Varsayılan Yazıcı Olarak Ayarla**'yı seçin.
 - d. Yazıcınızı tekrar kullanmayı deneyin.
6. Bilgisayarı yeniden başlatın.
 7. Yazdırma kuyruğunu temizleyin.

Yazdırma kuyruğunu temizlemek için

- a. İşletim sisteminize bağlı olarak aşağıdakilerden birini yapın:
 - **Windows 10:** Windows **Başlat** menüsündeki uygulama listesinden **Windows Sistemi**'ni seçin, **Denetim Masası**'ni seçin ve **Donanım ve Ses** seçeneğinin altındaki **Aygıtları ve yazıcıları görüntüle** öğesine tıklayın.
 - **Windows 8.1 ve Windows 8:** Ekranın sağ üst köşesine gelerek veya dokunarak **Düğmeler çubuğunu** açın, **Ayarlar** simgesini tıklayın, **Denetim Masası**'na tıklayın veya dokunun, sonra da **Aygıtları ve yazıcıları görüntüle**'ye dokunun.
 - **Windows 7:** Windows **Başlat** menüsünde **Aygıtlar ve Yazıcılar**'a tıklayın.
- b. Yazdırma kuyruğunu açmak için yazıcınızın simgesini çift tıklayın.
- c. **Yazıcı** menüsünden **Tüm belgeleri iptal et**'i veya **Yazdırılacak Belgeleri Temizle**'yi tıklayın, sonra da **Evet**'i tıklayıp onaylayın.
- d. Kuyrukta halen belge varsa bilgisayarı yeniden başlatıp yeniden yazdırmayı deneyin.
- e. Temiz olduğundan emin olmak için yazdırma kuyruğunu kontrol edin ve yeniden yazdırmayı deneyin.

Yazdırma sorunlarını çözmek için s(OS X ve macOS)

1. Hata mesajlarını kontrol edin ve çözün.
2. USB kablosunu çıkarıp yeniden takın.
3. Ürünün duraklatılmadığını veya çevrimdışı olmadığını doğrulayın.

Ürünün duraklatılmadığını veya çevrimdışı olmadığını doğrulamak için

- a. **System Preferences**'da (Sistem Tercihleri), **Printers & Scanners**'ı (Yazıcı ve Tarayıcılar) tıklayın .
- b. **Open Print Queue** (Yazdırma Kuyruğunu Aç) düğmesine tıklayın.
- c. Bir yazdırma işini seçmek için tıklayın.
Yazdırma işini yönetmek için şu düğmeleri kullanın:

- **Delete** (Sil): Seçilen yazdırma işini iptal edin.
 - **Hold** (Beklet): Seçili yazdırma işini duraklatın.
 - **Resume** (Sürdür): Duraklatılan bir yazdırma işini sürdürün.
 - **Pause Printer** (Yazıcıyı Duraklat): Yazdırma kuyruğundaki tüm yazdırma işlerini duraklatır.
- d. Değişiklik yaptıysanız tekrar yazdırmayı deneyin.
4. Bilgisayarı yeniden başlatın.

Baskı kalitesi sorunlarını düzeltme

[Birçok baskı kalitesi sorununu çözmeye yönelik adım adım yönergeler.](#)

Baskı kalitesi sorunlarını çevrimiçi giderme

Baskı kalitesi sorunlarını gidermek için Yardım'daki genel yönergeleri okuyun



NOT: Yazıcı kafalarının kurumasını önlemek için, yazıcıyı daima **Güç** düğmesini kullanarak kapatın ve **Güç** düğmesi ışığının sönmelerini bekleyin.

Baskı kalitesini geliştirmek için (Windows)

1. Orijinal HP yazıcı kafası ve mürekkep kullandığınızdan emin olun.
 - Tüm mürekkep depolarının minimum çizgisinin üzerinde doldurulduğundan emin olun.
 - Mürekkep düzeyinin minimum çizgisine yaklaşması durumunda mürekkep depolarını doldurmayı düşünün.
2. Kağıt türünü kontrol edin.
 - En iyi baskı kalitesi için, yüksek kalitede HP kağıt veya ColorLok® standardına uygun kağıtlar kullanın. Daha fazla bilgi için, bkz. [Kağıtla ilgili temel bilgiler, sayfa 15](#).
 - Yazdırma için kullandığınız kağıdın her zaman düz olmasına dikkat edin. Resimleri yazdırırken en iyi sonuçları almak için, HP Gelişmiş Fotoğraf Kağıdı kullanın.
 - Özel kağıdı düz bir yüzey üzerinde, ağzı kapatılabilir plastik bir torba içinde, orijinal ambalajında, serin ve kuru bir yerde saklayın. Yazdırmaya hazır olduğunuzda yalnızca hemen kullanacağınız kağıdı çıkarın. Yazdırmayı bitirdiğinizde, kullanılmayan fotoğraf kağıdı varsa plastik torbasına geri koyun. Bu, fotoğraf kağıdının kıvrılmasını önler.
3. Yazıcı ayarlarının kullanmakta olduğunuz kağıt türüne uygun olup olmadığını görmek için yazıcı yazılımını kontrol edin. Yazdırma ayarları hakkında daha fazla bilgi için bkz. [Yazıcı ayarları ipuçları, sayfa 29](#).
4. Baskı kafalarını hizalayın.

Yazıcı kafalarını hizalamak için

- a. Giriş tepsisine Letter veya A4 kullanılmamış düz beyaz kağıt yükleyin.
- b. yazıcı yazılımını'nı açın. Daha fazla bilgi için, bkz. [HP yazıcı yazılımını açma \(Windows\), sayfa 18](#).

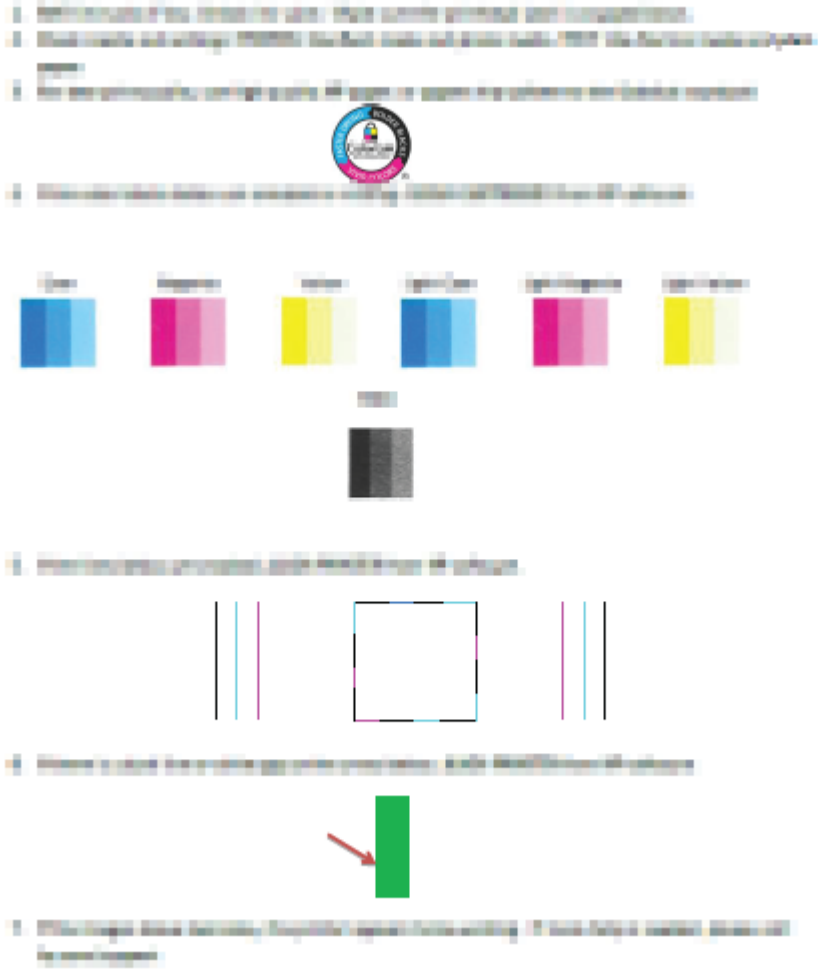
- c. yazıcı yazılımı içinde **Yazdırma** seçeneğini tıklatın, sonra da **Yazıcınızın Bakımı**'ni tıklatarak yazıcı araç kutusuna erişin.
Yazıcı araç kutusu belirir.
 - d. **Aygıt Hizmetleri** sekmesinde **Kartuşları Hizala** seçeneğine tıklayın.
Yazıcı bir hizalama sayfası yazdırır.
 - e. Kartuşları hizalamak için ekrandaki yönergeleri izleyin. Kartuş hizalama sayfasını daha sonra geri dönüştürün veya atın.
5. Mürekkep tanklarındaki mürekkep miktarı az değilse bir tanılama sayfası yazdırın.

Tanılama sayfası yazdırmak için

- a. Giriş tepsisine Letter veya A4 kullanılmamış düz beyaz kağıt yükleyin.
- b. yazıcı yazılımı iletişim kutusunu açın. Daha fazla bilgi için, bkz. [HP yazıcı yazılımını açma \(Windows\), sayfa 18.](#)
- c. yazıcı yazılımı içinde **Yazdırma** seçeneğini tıklatın, sonra da **Yazıcınızın Bakımı**'ni tıklatarak yazıcı araç kutusuna erişin.
- d. Bir tanılama sayfası yazdırmak için **Aygıt Raporları** sekmesinde **Tanılama Bilgilerini Yazdır**'ı tıklatın.

6. Tanılama sayfasındaki Cyan, Macenta, Sarı ve Siyah Kutuları ve diğer içerikleri inceleyin.

Print Quality Diagnostic



7. Tanılama sayfasındaki renkli ve siyah kutularda çizikler ya da boş kısımlar varsa yazıcı kafalarını temizleyin.

Baskı kafalarını temizlemek için

⚠ DİKKAT: Yazıcı kafalarını sadece gerektiğinde temizleyin. Gereksiz yere yapılan temizlik mürekkep israfına ve yazıcı kafalarının ömrünün kılmasına yol açacaktır.

- Giriş tepsisine Letter veya A4 kullanılmamış düz beyaz kağıt yükleyin.
- yazıcı yazılımı'nı açın. Daha fazla bilgi için, bkz. [HP yazıcı yazılımını açma \(Windows\), sayfa 18](#).


- c. yazıcı yazılımı içinde **Yazdırma** seçeneğini tıklatın, sonra da **Yazıcınızın Bakımı**'ni tıklatarak **Yazıcı Araç Kutusu**'na erişin.
 - d. **Aygıt Hizmetleri** sekmesinde **Kartuşları Temizle** seçeneğine tıklayın. Ekrandaki yönergeleri izleyin.
8. Baskı kalitesi sorunları, yazıcı kafaları temizlenip hizalandıktan sonra bile devam ediyorsa HP destekle iletişime geçin. Daha fazla bilgi için, bkz. [HP destek, sayfa 64](#).

Baskı kalitesini geliştirmek için s(OS X ve macOS)

1. Orijinal HP yazıcı kafası ve mürekkep kullandığınızdan emin olun.
 - Tüm mürekkep depolarının minimum çizgisinin üzerinde doldurulduğundan emin olun.
 - Mürekkep düzeyinin minimum çizgisine yaklaşması durumunda mürekkep depolarını doldurmayı düşünün.
2. Kağıt türünü kontrol edin.
 - En iyi baskı kalitesi için, yüksek kalitede HP kağıt veya ColorLok® standardına uygun kağıtlar kullanın. Daha fazla bilgi için, bkz. [Kağıtla ilgili temel bilgiler, sayfa 15](#).
 - Yazdırma için kullandığınız kağıdın her zaman düz olmasına dikkat edin. Resimleri yazdırırken en iyi sonuçları almak için, HP Gelişmiş Fotoğraf Kağıdı kullanın.
 - Özel kağıdı düz bir yüzey üzerinde, ağzı kapatılabilir plastik bir torba içinde, orijinal ambalajında, serin ve kuru bir yerde saklayın. Yazdırmaya hazır olduğunuzda yalnızca hemen kullanacağınız kağıdı çıkarın. Yazdırmayı bitirdiğinizde, kullanılmayan fotoğraf kağıdı varsa plastik torbasına geri koyun. Bu, fotoğraf kağıdının kıvrılmasını önler.
3. **Print** (Yazdır) iletişim kutusunda uygun kağıt türünü ve baskı kalitesini seçtiğinizden emin olun.
4. Baskı kafalarını hizalayın.

Yazıcı kafasını yazılımdan hizalamak için

- a. Giriş tepsisine Letter veya A4 boyutunda düz beyaz kağıt yükleyin.
 - b. HP Utility ögesini açın.

 **NOT:** HP Utility, **Applications** (Uygulamalar) klasöründeki **HP** klasöründe bulunmaktadır.
 - c. Pencerenin solundaki aygıt listesinden yazıcınızı seçin.
 - d. **Align**'a (Hizala) tıklayın.
 - e. **Align**'ı (Hizala) tıklatıp ekrandaki yönergeleri izleyin.
 - f. **All Settings**'e (Tüm Ayarlar) tıklayarak **Bilgi ve Destek** bölümüne dönün.
5. Sınama sayfası yazdırın.

Sinama sayfası yazdırmak için

- a. Giriş tepsisine Letter veya A4 boyutunda düz beyaz kağıt yükleyin.
- b. HP Utility ögesini açın.



NOT: HP Utility, **Applications** (Uygulamalar) klasöründeki **HP** klasöründe bulunmaktadır.

- c. Pencerenin solundaki aygıt listesinden yazıcınızı seçin.
 - d. **Test Page**'e (Sinama Sayfası) tıklayın.
 - e. **Print Test Page** (Sinama Sayfası Yazdır) düğmesini tıklatın ve ekrandaki yönergeleri izleyin.
6. Tanılama sayfasında metin veya renkli kutularda düzensiz çizgiler veya boş kısımlar görünüyorsa, yazıcı kafasını otomatik olarak temizleyin.

Yazıcı kafasını otomatik olarak temizlemek için

- a. Giriş tepsisine Letter veya A4 boyutunda düz beyaz kağıt yükleyin.
- b. HP Utility ögesini açın.



NOT: HP Utility, **Applications** (Uygulamalar) klasöründeki **HP** klasöründe bulunmaktadır.

- c. Pencerenin solundaki aygıt listesinden yazıcınızı seçin.
- d. **Clean Printheads**'e (Yazıcı Kafalarını Temizle) tıklayın.
- e. **Clean**'i (Temizle) tıklatıp ekrandaki yönergeleri izleyin.



DİKKAT: Yazıcı kafasını sadece gerektiğinde temizleyin. Gereksiz yere yapılan temizlik mürekkep israfına ve yazıcı kafasının ömrünün kılmasına yol açacaktır.



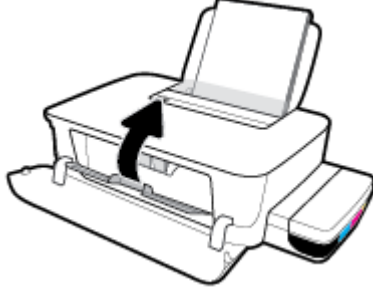
NOT: Temizliği tamamladıktan sonra baskı kalitesi halen düşükse, yazıcı kafasını hizalamayı deneyin. Baskı kalitesi sorunları, temizleme ve hizalama sonrasında da sürerse, HP desteğine başvurun. Daha fazla bilgi için, bkz. [HP destek, sayfa 64](#).

- f. **All Settings**'e (Tüm Ayarlar) tıklayarak **Bilgi ve Destek** bölümüne dönün.

Yazıcı donanımı sorunları

Yazıcı kafası erişim kapağını kapatma

- Yazdırmaya başlamak için yazıcı kafası kapağı kapatılmalıdır.



Yazıcı beklenmedik bir anda kapanıyor

- Elektrik olup olmadığını ve güç bağlantılarını kontrol edin.
- Yazıcıya ait güç kablosunun, çalışır durumdaki bir elektrik prizine sıkıca bağlı olduğundan emin olun.



NOT: Otomatik Kapanma etkinleşince, enerji kullanımını azaltmaya yardımcı olmak üzere, 2 saatlik işlemsizlik sonrasında yazıcı otomatik olarak kapanır. Daha fazla bilgi için, bkz. [Otomatik Kapanma , sayfa 21](#).

Yazıcı arızasını çözme

- Yazıcıyı kapatıp açın. Bu işlem, sorunu çözmezse HP destekle iletişime geçin.

HP destek

En son ürün güncelleştirmeleri ve destek bilgileri için, www.support.hp.com adresindeki yazıcı destek web sitesini ziyaret edin. HP çevrimiçi destek, yazıcınız konusunda yardımcı olacak çeşitli seçenekler sunar:



Sürücüler ve İndirilenler: Yazıcınızla birlikte kutu içinde gelen ürün kılavuzlarının ve belgelerinin yanı sıra yazılım sürücülerini ve güncelleştirmeleri indirin.



HP Destek Forumları: Yaygın sorulara ve sorunlara yanıtlar almak için HP Destek Forumları'nı ziyaret edin. Diğer HP müşterileri tarafından gönderilen soruları görebilir veya oturum açıp kendi soru ve yorumlarınızı gönderebilirsiniz.



Sorun giderme: Yazıcınızı tespit etmek ve önerilen çözümleri bulmak için HP çevrimiçi araçlarını kullanın.

Bize Ulaşın

Bir sorunun çözümü için bir HP teknik destek temsilcisinden yardım almanız gerekiyorsa, [Desteğe Başvurun web sitesini](#) ziyaret edin. Garanti kapsamındaki müşteriler için aşağıdaki başvuru seçenekleri ücretsiz olarak sunulmaktadır (garanti kapsamı dışındaki müşteriler için HP aracı yardımlı destek ücret gerektirebilir):



HP destek temsilcisi ile çevrimiçi sohbet.



Bir HP destek temsilcisini arayın.

HP desteğe başvururken, aşağıdaki bilgileri hazır bulundurun:

- Ürün adı (yazıcının üzerinde bulunur, HP Ink Tank 115 gibi)
- Ürün numarası (ön kapağın iç kısmında yer alır)



- Seri numarası (yazıcının arkasında veya altında bulunur)

Yazıcıyı kaydettirme

Sadece birkaç dakikanızı ayırıp kaydettirerek daha hızlı hizmet, daha etkili destek ve ürün destek uyarılarından faydalanabilirsiniz. Yazılımı yüklerden yazıcıyı kaydettirmediyse, <http://www.register.hp.com> adresinden şimdi kaydettirebilirsiniz.

Ek garanti seenekleri

Ek ücret karřılıęında, yazıcının servis kapsamı genişletilebilir. www.support.hp.com adresine gidin, ülkenizi/ bölgenizi ve dilinizi seçin, ardından yazıcınıza yönelik uzatılmış garanti seeneklerini inceleyin.

A Teknik bilgiler

Bu bölümde yazıcı için teknik özellikler ve düzenleme bilgileri yer alır. Bu belgede verilen bilgiler haber verilmeden değiştirilebilir.

Bu bölüm aşağıdaki konuları içermektedir:

- [Belirtiler](#)
- [Yasal düzenleme bildirimleri](#)
- [Çevreci ürün yönetim programı](#)

Belirtiler

Daha fazla bilgi için www.support.hp.com adresindeki HP destek web sitesini ziyaret edin.

Sistem gereksinimleri

- Yazılım ve sistem gereksinimleri, HP yazıcı yazılımı CD'sinde (varsa) yer alan Benioku dosyasında bulunabilir. En son güncelleştirmeler için www.support.hp.com adresini de ziyaret edebilirsiniz.

Çevre belirtileri

- Önerilen çalışma sıcaklığı aralığı: 15°C ila 30°C (59°F ila 86°F)
- İzin verilen çalışma ısı aralığı: 5°C ila 40°C (41°F ila 104°F)
- Nem Oranı: %15 - %80 BN yoğunlaşmasız; 28°C maksimum çiğ noktası
- Saklama sıcaklığı aralığı: -40°C ila 60°C (-40°F ila 140°F)
- Yüksek elektromanyetik alanların bulunması durumunda, yazıcıdan alınan çıktılarda biraz bozulma olabilir
- HP, olası yüksek manyetik alanlardan kaynaklanan parazitleri en aza indirmek için 3 m uzunlukta ya da daha kısa USB kablosu kullanılmasını önerir.

Giriş tepsisi kapasitesi

- Düz kağıt sayfalar (80 g/m² [20lb]): En fazla 60
- Zarflar: En fazla 5
- Dizin kartları: En fazla 20
- Fotoğraf kağıdı sayfası: En fazla 20

Çıkış tepsisi kapasitesi

- Düz kağıt sayfalar (80 g/m² [20lb]): En fazla 25
- Zarflar: En fazla 5
- Dizin kartları: En fazla 20
- Fotoğraf kağıdı sayfası: En fazla 20

Kağıt boyutu

- Desteklenen ortam boyutlarının tam bir listesi için, yazıcı yazılımına bakın.

Kağıt ağırlıkları

- Düz Kağıt. 64 - 90 g/m² (16 - 24 lb)
- Zarflar: 75 - 90 g/m² (20 - 24 lb)
- Kartlar: En fazla 200 g/m² (110 lb izin maksimum)
- Fotoğraf Kağıdı: Maks. 300 g/m² (145 lb)

Yazdırma belirtileri

- Baskı hızı, belgenin karmaşıklığına bağılı olarak deęişiklik gösterir
- Yöntem: istendiğinde açılan termal inkjet
- Dil: PCL3 GUI

Baskı çözünürlüğü

- Desteklenen yazdırma çözünürlükleri için www.support.hp.com adresindeki yazıcı destek web sitesini ziyaret edin.

Ses bilgileri

- İnternet'e erişiminiz varsa, aşağıdaki [HP web sitesinden](#) ses konusunda bilgi alabilirsiniz.

Yasal düzenleme bildirimleri

Yazıcı ülkenizde/bölgenizde bulunan yasal düzenleme kurumlarının ürün gereksinimlerini karşılamaktadır.

Bu bölüm aşağıdaki konuları içermektedir:

- [Ürününüzün yasal model numarası](#)
- [FCC beyanı](#)
- [Avrupa Birliği Yasal Düzenleme Bildirimi](#)
- [Harici AC Bağdaştırıcısına sahip ürünler](#)

Ürününüzün yasal model numarası


Yasal düzenlemelerde kimlik belirleme amacıyla, ürününüze bir Yasal Düzenleme Model Numarası verilmiştir. Bu yasal düzenleme numarası, pazarlama adıyla ya da ürün numarasıyla karıştırılmamalıdır.

FCC beyanı

The United States Federal Communications Commission (in 47 CFR 15.105) has specified that the following notice be brought to the attention of users of this product.

This equipment has been tested and found to comply with the limits for a Class B digital device, pursuant to Part 15 of the FCC Rules. These limits are designed to provide reasonable protection against harmful interference in a residential installation. This equipment generates, uses and can radiate radio frequency energy and, if not installed and used in accordance with the instructions, may cause harmful interference to radio communications. However, there is no guarantee that interference will not occur in a particular installation. If this equipment does cause harmful interference to radio or television reception, which can be determined by turning the equipment off and on, the user is encouraged to try to correct the interference by one or more of the following measures:

- Reorient or relocate the receiving antenna.
- Increase the separation between the equipment and the receiver.
- Connect the equipment into an outlet on a circuit different from that to which the receiver is connected.
- Consult the dealer or an experienced radio/TV technician for help.

 **NOTE:** If the product has an Ethernet / LAN port with metallic casing then use of a shielded interface cable is required to comply with the Class B limits of Part 15 of FCC rules.

Modifications (part 15.21)

Any changes or modifications made to this device that are not expressly approved by HP may void the user's authority to operate the equipment.

For further information, contact: Manager of Corporate Product Regulations, HP Inc. 1501 Page Mill Road, Palo Alto, CA 94304, U.S.A.

This device complies with Part 15 of the FCC Rules. Operation is subject to the following two conditions: (1) this device may not cause harmful interference, and (2) this device must accept any interference received, including interference that may cause undesired operation.

Avrupa Birliđi Yasal Dzenleme Bildirimi



CE iřareti tařıyan rrenler yrrrlrkteki AB Direktifleri ile ve ilgili Avrupa Uyumlařtırılmıř Standartları ile uyumludur. Uygunluk Beyanı, ařađıdaki web sitesinde bulunabilir:

www.hp.eu/certificates (rren model adı veya rrenrnrn yasal dzenleme etiketi rzerinde bulunabilecek olan Yasal Dzenleme Model Numarası (RMN) ile aratın.)

Yasal dzenleme konularında bařvuru noktası HP Deutschland GmbH, HQ-TRE, 71025, Boeblingen, Almanya'dır.

Harici AC Bađdařtırıcısına sahip rrenler

Bu rrenrnrn CE uyumu, sadece HP tarafından sađlanan dođru CE iřaretili AC adaptrrrnr ile kullanılması durumunda geerlidir.

Çevreci ürün yönetim programı

HP, çevreye duyarlı bakış açısıyla kaliteli ürünler sağlama ilkesine bağlıdır. Bu ürün, geri dönüşüme katkı sağlayacak şekilde tasarlanmıştır. Doğru işlevsellik ve güvenilirlik özelliklerinden ödün verilmeden malzeme sayısı minimumda tutulmuştur. Birbirine benzemeyen malzemeler kolaylıkla birbirinden ayrılacak şekilde tasarlanmıştır. Mandalların ve diğer bağlantıların bulunması, bunlara ulaşılması ve genel araçlar kullanılarak çıkarılması kolaydır. Sökme ve onarım verimliliği açısından, yüksek öncelikli parçalar çabuk ulaşılabilir şekilde tasarlanmıştır.

Daha fazla bilgi için aşağıdaki adresteki HP's Commitment to the Environment Web sitesini ziyaret edin:

www.hp.com/hpinfo/globalcitizenship/environment

- [Ekolojik İpuçları](#)
- [Avrupa Birliği Komisyonu Düzenleme1275/2008](#)
- [Kağıt](#)
- [Plastik](#)
- [Güvenlik bilgi formu](#)
- [Geri dönüşüm programı](#)
- [HP inkjet sarf malzemeleri geri dönüşüm programı](#)
- [Güç tüketimi](#)
- [Atık ekipmanların kullanıcılar tarafından imha edilmesi](#)
- [Brezilya için atıkların bertarafı](#)
- [Kimyasal maddeler](#)
- [Kısıtlı Maddeler İşaretleme Koşulunun Mevcudiyetine Yönelik Beyan \(Tayvan\)](#)
- [Tehlikeli Maddeler/Elementler ve İçerikleri Tablosu \(Çin\)](#)
- [Tehlikeli madde kısıtlamaları \(Hindistan\)](#)
- [Tehlikeli maddeler kısıtlaması beyannamesi \(Türkiye\)](#)
- [EPEAT](#)
- [SEPA Çevre Dostu Etiketli Kullanıcı Bilgileri \(Çin\)](#)
- [Yazıcı, Faks ve Fotokopi Makinesi için Çin Enerji Etiketli](#)

Ekolojik İpuçları

HP, müşterilerinin çevreye olan etkilerini en aza indirmeyi amaç edinmiştir. HP'nin çevre konusundaki girişimleri hakkında daha fazla bilgi almak için HP Çevre Programları ve Girişimleri web sitesini ziyaret edin.

www.hp.com/hpinfo/globalcitizenship/environment/

Avrupa Birliđi Komisyonu Dzenleme1275/2008

Ürünün tüm kablolu ađ bađlantı noktalarının bađlı ve tüm kablosuz ađ bađlantı noktalarının etkin olduđu durumda, ađ bađlantılı bekleme modunda tükettiđi güç de dahil olmak üzere ürünle ilgili güç verilerine ulaşmak için www.hp.com/hpinfo/globalcitizenship/environment/productdata/itecodesktop-pc.html adresinde bulabileceđiniz IT ECO Declaration belgesinin P14 kodlu "Ek Bilgiler" bölümüne bakınız.

Kađıt

Bu ürün, DIN 19309 ve EN 12281:2002'ye göre geri dönüşümlü kađıt kullanımı için uygundur.

Plastik

25 gramın üzerindeki dönüştürülebilir plastik parçalar, uluslararası standartlara göre işaretlenerek, ürünün kullanım ömrü sona erdiđinde geri dönüşüm için belirlenmeleri kolaylaştırılmıřtır.

Güvenlik bilgi formu

Güvenlik Bilgi Formu, ürün güvenliđi ve çevresel bilgiler, www.hp.com/go/ecodata adresinde bulunabilir veya talep üzerine sađlanabilir.

Geri dönüşüm programı

HP, birçok ülkede/bölgede artan sayıda ürün iade ve geri dönüşüm programları sunar ve dünya çapında en büyük elektronik geri dönüşüm merkezlerinin bazılarıyla ortakır. HP, en yaygın kullanıma sahip ürünlerini yeniden satıřa sunarak kaynakların korunmasını sađlamaktadır. HP ürünlerinin geri dönüřtürülmesi ile ilgili daha fazla bilgi için lütfen ařađıdaki sayfayı ziyaret edin:

www.hp.com/hpinfo/globalcitizenship/environment/recycle/

HP inkjet sarf malzemeleri geri dönüşüm programı

HP, çevreyi korumaya kararlıdır. HP Inkjet Sarf Malzemeleri Geri Dönüşüm Programı, pek çok ülkede/bölgede uygulanmaktadır ve kullanılmıř yazıcı kartuřlarınıızı ve mürekkep kartuřlarınıızı ücretsiz olarak geri dönüřtürmenizi sađlar. Daha fazla bilgi için, řu web sitesine gidin:

www.hp.com/hpinfo/globalcitizenship/environment/recycle/

Güç tüketimi

ENERGY STAR® amblemini taşıyan HP baskı ve görüntüleme aygıtları, ABD Çevre Koruma Ajansı sertifikasına sahiptir. ENERGY STAR sertifikalı görüntüleme ürünlerinde ařađıdaki amblem bulunacaktır:



ENERGY STAR sertifikalı görüntülenme ürün modeli ek bilgileri řu adreste listelenmiřtir: www.hp.com/go/energystar

Atık ekipmanların kullanıcılar tarafından imha edilmesi



Bu sembol, ürününüzü diğer ev atıkları ile atmamanız gerektiği anlamına gelir. Bunun yerine atık cihazınızı, elektrikli ve elektronik atık cihazların geri dönüştürülmesi için belirtilen toplama noktasına teslim ederek insan sağlığını ve çevreyi korumalısınız. Daha fazla bilgi için, lütfen ev atıkları bertaraf hizmetinize başvurun veya <http://www.hp.com/recycle> adresine gidin.

Brezilya için atıkların bertarafı



Não descarte o produto eletrônico em lixo comum

Este produto eletrônico e seus componentes não devem ser descartados no lixo comum, pois embora estejam em conformidade com padrões mundiais de restrição a substâncias nocivas, podem conter, ainda que em quantidades mínimas, substâncias impactantes ao meio ambiente. Ao final da vida útil deste produto, o usuário deverá entregá-lo à HP. A não observância dessa orientação sujeitará o infrator às sanções previstas em lei.

Após o uso, as pilhas e/ou baterias dos produtos HP deverão ser entregues ao estabelecimento comercial ou rede de assistência técnica autorizada pela HP.

Para maiores informações, inclusive sobre os pontos de recebimento, acesse:

www.hp.com.br/reciclar

Kimyasal maddeler

HP, REACH (1907/2006 EC No'lu Avrupa Konseyi ve Parlamentosu Düzenlemesi) gibi yasal gereksinimlere uyum doğrultusunda ürünlerimizdeki kimyasal maddeler hakkında müşterilerimize bilgi verme ilkesini benimsemiştir. Bu ürünün kimyasal bilgileriyle ilgili rapor aşağıdaki adreste bulunabilir: www.hp.com/go/reach.

Kısıtlı Maddeler İşaretleme Koşulunun Mevcudiyetine Yönelik Beyan (Tayvan)

限用物質含有情況標示聲明書

Declaration of the Presence Condition of the Restricted Substances Marking

單元 Unit	限用物質及其化學符號 Restricted substances and its chemical symbols					
	鉛 Lead (Pb)	汞 Mercury (Hg)	鎘 Cadmium (Cd)	六價鉻 Hexavalent chromium (Cr ⁺⁶)	多溴聯苯 Polybrominate d biphenyls (PBB)	多溴二苯醚 Polybrominate d diphenyl ethers (PBDE)
外殼和紙匣 (External Casings and Trays)	0	0	0	0	0	0
電線 (Cables)	0	0	0	0	0	0
印刷電路板 (Printed Circuit Boards)	—	0	0	0	0	0
列印引擎(Print Engine)	—	0	0	0	0	0
列印機組件 (Print Assembly)	—	0	0	0	0	0
噴墨印表機墨水匣 (Print Supplies)	0	0	0	0	0	0
列印機配件 (Print Accessory)	—	0	0	0	0	0

備考 1. “超出 0.1 wt %” 及 “超出 0.01 wt %” 係指限用物質之百分比含量超出百分比含量基準值。

Note 1: “Exceeding 0.1 wt %” and “exceeding 0.01 wt %” indicate that the percentage content of the restricted substance exceeds the reference percentage value of presence condition.

備考 2. “0” 係指該項限用物質之百分比含量未超出百分比含量基準值。

Note 2: “0” indicates that the percentage content of the restricted substance does not exceed the percentage of reference value of presence.

備考 3. “—” 係指該項限用物質為排除項目。

Note 3: The “—” indicates that the restricted substance corresponds to the exemption.

若要存取產品的最新使用指南或手冊，請前往 www.support.hp.com。選取搜尋您的產品，然後依照畫面上的指示繼續執行。

To access the latest user guides or manuals for your product, go to www.support.hp.com. Select **Find your product**, and then follow the onscreen instructions.

Tehlikeli Maddeler/Elementler ve İçerikleri Tablosu (Çin)

产品中有害物质或元素的名称及含量



部件名称	有害物质					
	铅 (Pb)	汞 (Hg)	镉 (Cd)	六价铬 (Cr(VI))	多溴联苯 (PBB)	多溴二苯醚 (PBDE)
外壳和托盘	0	0	0	0	0	0
电线	0	0	0	0	0	0
印刷电路板	X	0	0	0	0	0
打印系统	X	0	0	0	0	0
显示器	X	0	0	0	0	0
喷墨打印机墨盒	0	0	0	0	0	0
驱动光盘	X	0	0	0	0	0
扫描仪	X	0	0	0	0	0
网络配件	X	0	0	0	0	0
电池板	X	0	0	0	0	0
自动双面打印系统	0	0	0	0	0	0
外部电源	X	0	0	0	0	0

本表格依据 SJ/T 11364 的规定编制。

0：表示该有害物质在该部件所有均质材料中的含量均在 GB/T 26572 规定的限量要求以下。

X：表示该有害物质至少在该部件的某一均质材料中的含量超出 GB/T 26572 规定的限量要求。

此表中所有名称中含“X”的部件均符合欧盟 RoHS 立法。

注：环保使用期限的参考标识取决于产品正常工作的温度和湿度等条件。

Tehlikeli madde kısıtlamaları (Hindistan)

This product, as well as its related consumables and spares, complies with the reduction in hazardous substances provisions of the "India E-waste Rule 2016." It does not contain lead, mercury, hexavalent chromium, polybrominated biphenyls or polybrominated diphenyl ethers in concentrations exceeding 0.1 weight % and 0.01 weight % for cadmium, except where allowed pursuant to the exemptions set in Schedule 2 of the Rule.

Tehlikeli maddeler kısıtlaması beyannamesi (Türkiye)

Türkiye Cumhuriyeti: EEE Yönetmeliğine Uygundur

EPEAT

Most HP products are designed to meet EPEAT. EPEAT is a comprehensive environmental rating that helps identify greener electronics equipment. For more information on EPEAT go to www.epeat.net. For

information on HP's EPEAT registered products go to www.hp.com/hpinfo/globalcitizenship/environment/pdf/epeat_printers.pdf.

SEPA Çevre Dostu Etiketli Kullanıcı Bilgileri (Çin)

中国环境标识认证产品用户说明

噪声大于 63.0 dB(A) 的办公设备不宜放置于办公室内，请在独立的隔离区域使用。

如需长时间使用本产品或打印大量文件，请确保在通风良好的房间内使用。

如您需要确认本产品处于零能耗状态，请按下电源关闭按钮，并将插头从电源插座断开。

您可以使用再生纸，以减少资源耗费。

Yazıcı, Faks ve Fotokopi Makinesi için Çin Enerji Etiketli

复印机、打印机和传真机能源效率标识实施规则

依据“复印机、打印机和传真机能源效率标识实施规则”，该打印机具有中国能效标识。标识上显示的能效等级和操作模式值根据“复印机、打印机和传真机能效限定值及能效等级”标准（“GB 21521”）来确定和计算。

1. 能效等级

产品能效等级分 3 级，其中 1 级能效最高。能效限定值根据产品类型和打印速度由标准确定。能效等级则根据基本功耗水平以及网络接口和内存等附加组件和功能的功率因子之和来计算。

2. 能效信息

喷墨打印机

— 操作模式功率

睡眠状态的能耗按照 GB 21521 的标准来衡量和计算。该数据以瓦特 (W) 表示。

— 待机功率

待机状态是产品连接到电网电源上功率最低的状态。该状态可以延续无限长时间，且使用者无法改变此状态下产品的功率。对于“成像设备”产品，“待机”状态通常相当于“关闭”状态，但也可能相当于“准备”状态或者“睡眠”状态。该数据以瓦特 (W) 表示。

— 睡眠状态预设延迟时间

出厂前由制造商设置的时间决定了该产品在完成主功能后进入低耗模式（例如睡眠、自动关机）的时间。该数据以分钟表示。

— 附加功能功率因子之和

网络接口和内存等附加功能的功率因子之和。该数据以瓦特 (W) 表示。

标识上显示的能耗数据是根据典型配置测量得出的数据，此类配置包含登记备案的打印机依据复印机、打印机和传真机能源效率标识实施规则所选的所有配置。因此，该特定产品型号的实际能耗可能与标识上显示的数据有所不同。

要了解规范的更多详情，请参考最新版的 GB 21521 标准。

Dizin

B

belirtiler

sistem gereksinimleri 67

Ç

çevre

çevre belirtileri 67

Çevreci ürün yönetim programı
71

çoklu beslemeler, sorun giderme 49

D

desteklenen işletim sistemleri 67

düğmeler, kontrol paneli 6

düzenleme bildirimleri 69

G

garanti 65

geri dönüşüm

mürekkep kartuşları 72

güç

sorun giderme 63

K

kağıt

besleme sorununu giderme 49

eğri sayfalar 49

HP, sipariş 16

sıkışmaları giderme 45

kağıt besleme sorunları, sorun
giderme 49

kırılma, sorun giderme

yazdırma 49

kontrol paneli

düğmeler 6

özellikler 6

M

müşteri desteği

garanti 65

S

sıkışmalar

temizleme 45

sistem gereksinimleri 67

sorun giderme

birden fazla kağıt alınıyor 49

eğri sayfalar 49

güç 63

kağıt besleme sorunları 49

kağıt tepside alınmıyor 49

yazdırma 63

T

taşıyıcı

taşıyıcı sıkışmalarını giderme 45

teknik bilgiler

çevre belirtileri 67

yazdırma belirtileri 68

tepsiler

besleme sorununu giderme 49

kağıt sıkışmalarını giderme 45

W

Windows

sistem gereksinimleri 67

Y

yasal uyarılar

ürününüzün yasal model

numarası 69

yazdırma

belirtiler 68

sorun giderme 63

yazıcı yazılımı (Windows)

açma 18

