

## Edge lighting



### Pulsing green

Turning on or off, updating.

### Rotating blue

Wi-Fi setup mode.

### Steady light blue

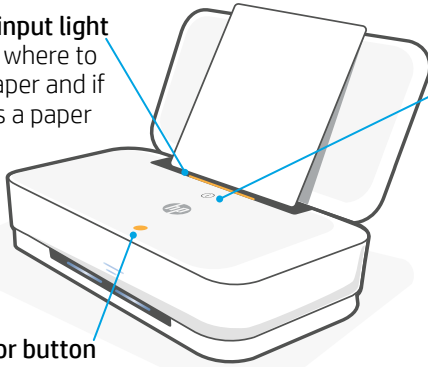
Connected to a Wi-Fi network and ready to print.

### On or blinking amber

Error. Perhaps lost connection, or ink or paper not installed correctly.

### Paper input light

Shows where to load paper and if there is a paper error.



### Ink door button

Press to access ink.

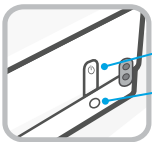
## Icon buttons

**Cancel.** Press when lit to cancel.

**Information.** Press to print a page about connectivity, web services, etc.

**Resume.** Press when lit to continue.

## Buttons on back



**On/Off**

**Wi-Fi.** Press once to turn Wi-Fi on or off. If the HP Smart app cannot find the printer, press and hold for 5 seconds to enter setup mode. When you see rotating blue edge lighting, the printer is in setup mode and you can use the app to connect.

Learn more: [www.hp.com/support/tango](http://www.hp.com/support/tango)



2RY54-90059

The information contained herein is subject to change without notice.

EN ES FR

Printed in [English]

Printed in [French]

© Copyright 2018 HP Development Company, L.P.

## Iluminación lateral



### Verde parpadeante

Encendiendo o apagando, actualizando.

### Azul alternante

Modo de configuración Wi-Fi.

### Luz azul fija

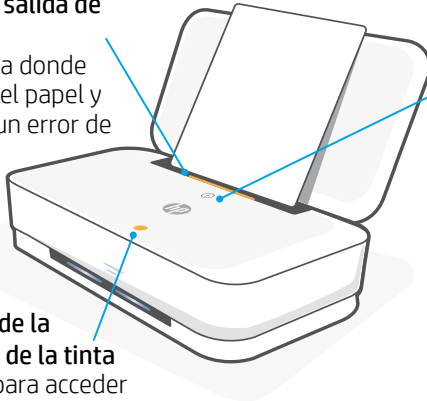
Conectada a una red Wi-Fi y lista para imprimir.

### Ámbar encendida o parpadeante

Error. Quizá pérdida de conexión, o tinta o papel no instalados correctamente.

### Luz de salida de papel

Muestra donde cargar el papel y si hay un error de papel.



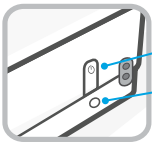
### Botón de la puerta de la tinta

Pulse para acceder a la tinta.

## Botones de iconos

- Cancelar.** Pulse cuando esté encendido para cancelar.
- Información.** Pulse para imprimir una página sobre conectividad, servicios Web, etc.
- Reanudar.** Pulse cuando esté encendido para continuar.

## Botones en la parte posterior



**Encender/Apagar**

**Wi-Fi.** Pulse una vez para activar o desactivar Wi-Fi. Si la aplicación HP Smart no puede encontrar la impresora, pulse y mantenga pulsado durante 5 segundos para entrar en el modo de configuración. Cuando vea la iluminación lateral azul alternante, la impresora está en modo de configuración y puede usar la aplicación para conectarse.

Más información: [www.hp.com/support/tango](http://www.hp.com/support/tango)



## Bord éclairé



### Vert pulsé

Activation ou désactivation, mise à jour.

### Bleu rotatif

Mode de configuration Wi-Fi.

### Bleu fixe

État connecté à un réseau Wi-Fi et prêt à imprimer.

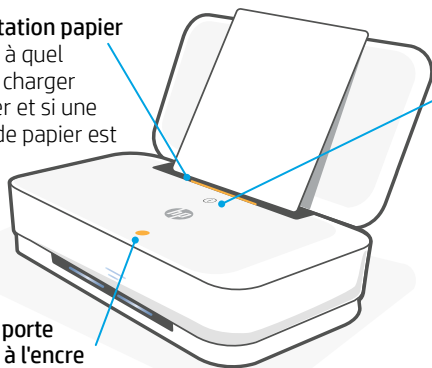
### Orange allumé ou clignotant

Erreur. Sans doute perte de connexion, ou mauvaise installation de l'encre ou du papier.

### Voyant

#### alimentation papier




Indique à quel endroit charger le papier et si une erreur de papier est active.



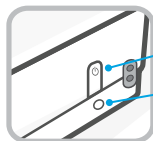
#### Bouton porte d'accès à l'encre

Appuyez sur le bouton pour accéder à l'encre.


## Boutons icônes

-  **Annuler.** Appuyez sur ce bouton lorsqu'il est allumé pour annuler.
-  **Information.** Appuyez sur ce bouton pour imprimer une page sur la connectivité, les services Web etc.
-  **Reprendre.** Appuyez sur ce bouton lorsqu'il est allumé pour continuer.

## Boutons sur la face arrière



 **Marche/Arrêt**

 **Wi-Fi.** Appuyez une fois sur ce bouton pour activer ou désactiver la fonction Wi-Fi. Si l'application HP Smart ne parvient pas à détecter l'imprimante, appuyez sur le bouton et maintenez appuyé pendant 5 secondes pour accéder au mode de configuration. Lorsque vous voyez le bord éclairé en bleu rotatif, cela signifie que l'imprimante est en mode de configuration et que vous pouvez utiliser l'imprimante pour la connecter.

Pour en savoir plus : [www.hp.com/support/tango](http://www.hp.com/support/tango)

