

# HP Sprocket 200 Printer

พิมพ์ สแกน และรี้อฟื้นความหลังด้วย HP Sprocket 200!

## ชิ้นส่วนและการควบคุม

อุปกรณ์ที่มีให้ในชุด

ภาพรวมผลิตภัณฑ์

ไฟ LED แสดงสถานะ: การชาร์จและสถานะ

วิธีรีเซ็ต Sprocket 200 ของคุณ

การดูแล HP Sprocket 200 ของคุณ

## เริ่มต้นการใช้งาน

การติดตั้งแอปสำหรับอุปกรณ์เคลื่อนที่

การใส่กระดาษ

การชาร์จแบตเตอรี่และการเปิด/ปิดเครื่อง

การจับคู่อุปกรณ์มือถือกับ HP Sprocket 200

## ข้อมูลด้านความปลอดภัย

## ข้อมูลจำเพาะ

## การแก้ไขปัญหา



# ชิ้นส่วนและการควบคุม

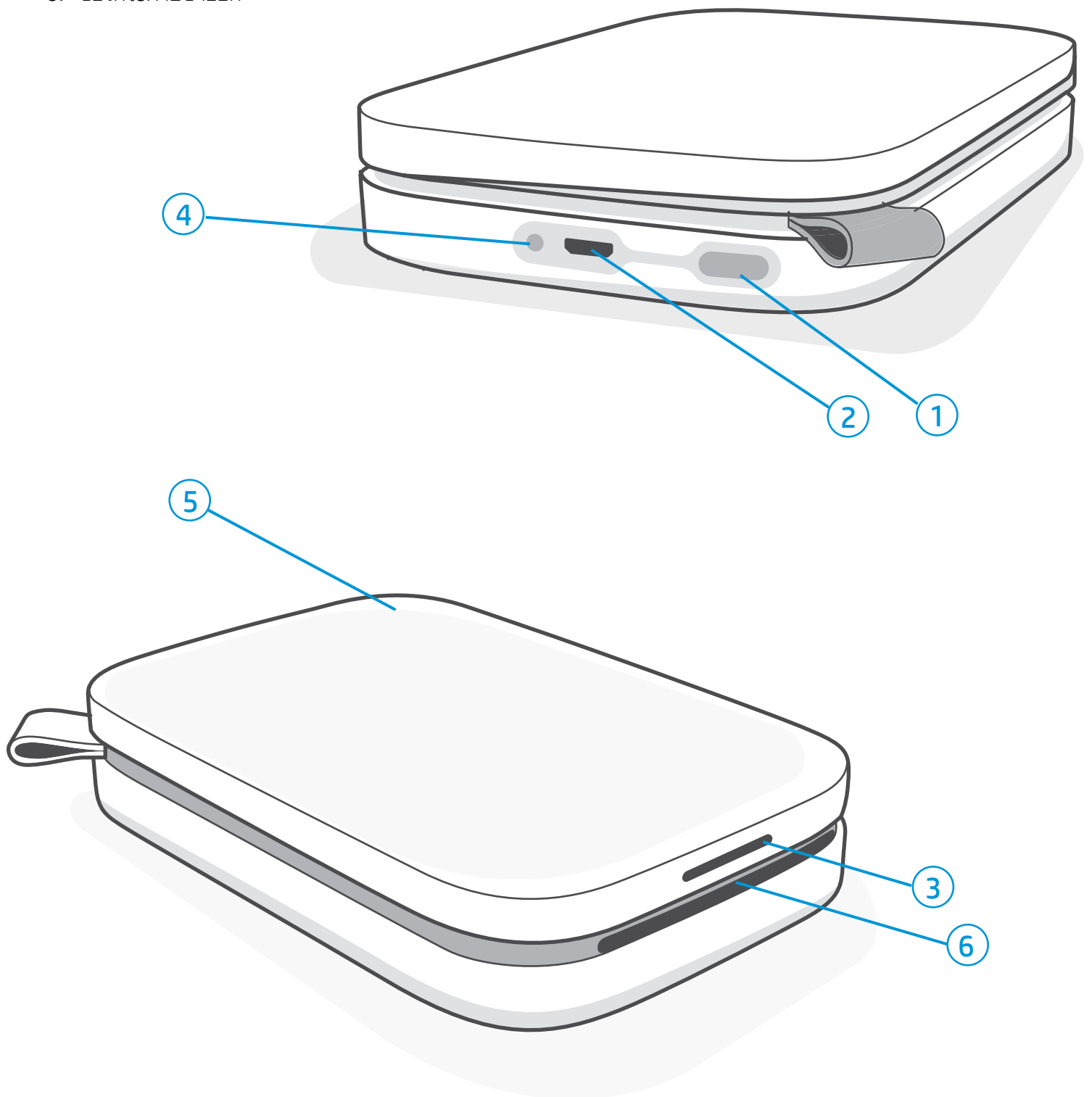
## อุปกรณ์ที่มีให้ในชุด

- เครื่องพิมพ์ HP Sprocket 200
- คำแนะนำการติดตั้ง
- กระดาษภาพถ่าย HP Sprocket (10 แผ่น)
- สายชาร์จ USB
- ข้อมูลเกี่ยวกับกฎข้อบังคับ



## ภาพรวมผลิตภัณฑ์

1. ปุ่มเปิด/ปิดเครื่อง
2. ช่องชาร์จ Micro-USB
3. ไฟ LED แสดงสถานะ
4. ไฟ LED แสดงการชาร์จ
5. ฝาปิดช่องใส่กระดาษ
6. ช่องกระดาษขาออก



## ไฟ LED แสดงการชาร์จ

### ไฟ LED การชาร์จ: ยังไม่ได้เสียบสาย USB

สี/สถานะ	สถานะของ HP Sprocket	คำอธิบาย
สีเขียว	พลังงานเต็ม	อุปกรณ์มีพลังงานเต็ม, 90-100%
สีเหลือง	พลังงานปานกลาง	อุปกรณ์มีพลังงานอยู่ระหว่าง 11-89%
กะพริบสีแดง	พลังงานใกล้หมด	พลังงานแบตเตอรี่ของอุปกรณ์ใกล้หมด และต้องชาร์จไฟเร็วๆ นี้ (4-10%)

หากไม่ได้เสียบสาย USB ไว้ และพลังงานแบตเตอรี่ของเครื่องพิมพ์ของคุณอยู่ในระดับวิกฤต (มีพลังงาน 1-3%) ไฟ LED แสดงสถานะ จะดับ และคุณจะไม่สามารถสั่งพิมพ์ได้ รวมทั้งเครื่องพิมพ์จะไม่ตอบสนองใดๆ ทั้งสิ้น ไฟ LED แสดงการชาร์จจะกะพริบเป็นสีแดงอย่างต่อเนื่อง ชาร์จไฟเครื่องพิมพ์โดยเร็วที่สุด

### ไฟ LED การชาร์จ: เสียบสาย USB แล้ว

สีเขียว	พลังงานเต็ม	อุปกรณ์มีพลังงานเต็ม
สีเหลือง	กำลังชาร์จ, มีพลังงาน 90-99%	อุปกรณ์ใกล้จะชาร์จไฟเสร็จแล้ว
กะพริบสีแดง 3 ครั้ง แล้วติดสว่างนิ่งสีเหลืองอำพัน	พลังงานปานกลาง	อุปกรณ์มีพลังงาน 11-89%
สีแดง	พลังงานใกล้หมดและพลังงานอยู่ในระดับวิกฤต	พลังงานแบตเตอรี่ของอุปกรณ์ใกล้หมดและกำลังชาร์จไฟ

## ไฟ LED แสดงสถานะ

คุณสามารถปรับเปลี่ยนสีของไฟ LED แสดงสถานะได้จากในแอป sprocket สีตามค่าเริ่มต้นคือสีขาว ตามที่ระบุไว้ในตารางนี้

สี/สถานะ	สถานะของ HP Sprocket	คำอธิบาย
ปิด	ปิดเครื่อง/สลีป	อุปกรณ์ปิดอยู่ อยู่ในโหมดสลีป หรือไม่มีพลังงานแบตเตอรี่เหลืออยู่เลย หากพลังงานแบตเตอรี่อยู่ในระดับวิกฤตหรือไม่มีเหลืออยู่เลย คุณจะไม่สามารถพิมพ์ได้
สีขาว (ค่าเริ่มต้น) (หรือสีประจำตัวของเจ้าของ)	ไม่ทำงาน	ไม่ได้ใช้งานเครื่องพิมพ์ คุณสามารถปรับเปลี่ยนสีของไฟ LED นี้ได้จากในแอป sprocket
สีขาว (ค่าเริ่มต้น), กะพริบ (หรือสีประจำตัวของเจ้าของ)	Sprocket กำลังพิมพ์จากอุปกรณ์มือถือของเจ้าของ	ไฟ LED จะกะพริบเร็วๆ เป็นสีขาว/สีประจำตัวสามครั้ง เมื่อมีการส่งงานพิมพ์จากอุปกรณ์มือถือของเจ้าของ ขณะพิมพ์ไฟ LED จะกะพริบช้าๆ เป็นสีขาว/สีประจำตัว
สีประจำตัวหรือสีที่กำหนดไว้สำหรับเกสต์ (สีเหลือง สีน้ำเงิน สีเขียว สีฟ้า สีม่วง สีชมพู ชุดสีภายในแอป sprocket)	Sprocket กำลังพิมพ์จากอุปกรณ์มือถือของเกสต์	ไฟ LED จะกะพริบเร็วๆ เป็นสีประจำตัว/สีของเกสต์สามครั้ง เมื่อผู้ใช้นั้นๆ ส่งงานพิมพ์ ขณะพิมพ์ไฟ LED จะกะพริบช้าๆ เป็นสีประจำตัว/สีของเกสต์
สีแดง กะพริบช้าๆ	สถานะข้อผิดพลาดเกี่ยวกับเครื่องพิมพ์	กระดาษในเครื่องพิมพ์อาจหมด หรือฝาปิดช่องใส่กระดาษอาจหลุด ตรวจสอบไฟ LED แสดงการชาร์จ เพื่อดูสถานะของแบตเตอรี่ แก้ไขข้อผิดพลาดก่อนทำการพิมพ์ต่อ
ติดสว่างนิ่งสีแดง	สถานะข้อผิดพลาดเกี่ยวกับเครื่องพิมพ์	เครื่องพิมพ์อยู่ในสถานะที่กู้คืนไม่ได้ ดำเนินการรีเซ็ตฮาร์ดแวร์เพื่อแก้ไข
สีแดง กะพริบเร็วๆ	สถานะข้อผิดพลาดเกี่ยวกับเครื่องพิมพ์	เครื่องพิมพ์อาจมีปัญหากระดาษติด เครื่องพิมพ์จะรีสตาร์ทและแก้ไขปัญหาค้างกระดาษติดโดยอัตโนมัติ
กะพริบสลัวสีไปมา	อัปเดตเฟิร์มแวร์	กำลังอัปเดตเฟิร์มแวร์เครื่องพิมพ์ โปรดอย่าปิดแอป sprocket ในระหว่างการอัปเดต

แอป sprocket จะแจ้งเตือนให้คุณทราบเกี่ยวกับสถานะข้อผิดพลาดต่างๆ ผ่านระบบส่งข้อความภายในแอป ปฏิบัติตามคำแนะนำของแอปเพื่อแก้ไขปัญหา

หากต้องการความช่วยเหลือเพิ่มเติมเกี่ยวกับปัญหาใดๆ โดยเฉพาะ โปรดดูที่ส่วนการแก้ไขปัญหาและคำถามที่พบบ่อยในเอกสารนี้ หรือบนเว็บไซต์ฝ่ายสนับสนุนของ HP

## วิธีรีเซ็ต Sprocket 200 ของคุณ

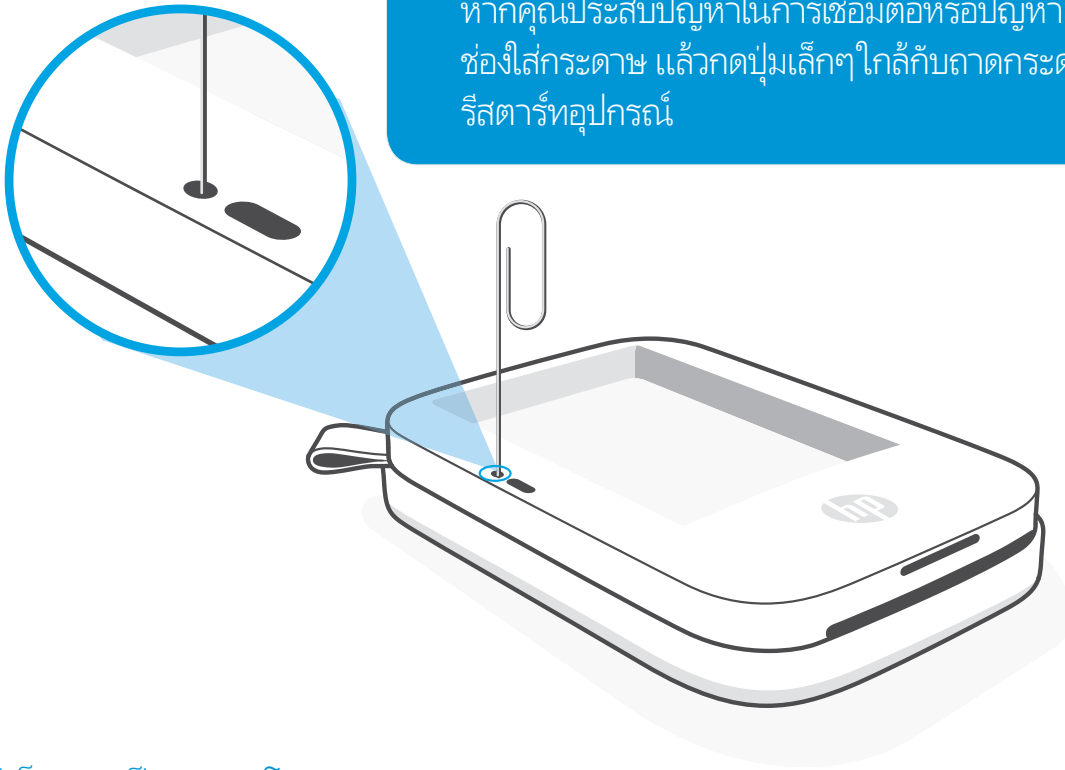
มีสองวิธีที่คุณอาจจำเป็นต้องใช้ในการรีเซ็ตเครื่องพิมพ์ sprocket ของคุณ

### รีเซ็ตฮาร์ดแวร์

หากเครื่องพิมพ์ไม่ตอบสนอง หรือไม่เชื่อมต่อกับอุปกรณ์มือถือของคุณ ให้ลองดำเนินการรีเซ็ตฮาร์ดแวร์ ถอดฝาปิดช่องใส่กระดาษ แล้วกดปุ่มกลมๆ เล็กๆ ใกล้กับถาดกระดาษค้างไว้จนกว่าเครื่องพิมพ์จะปิด เครื่องพิมพ์จะรีเซ็ตโดยอัตโนมัติ เมื่อคุณดำเนินการรีเซ็ตฮาร์ดแวร์ การตั้งค่าส่วนตัวที่คุณปรับแต่งไว้จะไม่ถูกรีเซ็ตด้วย (ชื่อที่ตั้ง สีประจำตัว ฯลฯ)

### ต้องทำอะไรหาก HP Sprocket ของฉันไม่ตอบสนอง หรือไม่สามารถเชื่อมต่อกับอุปกรณ์มือถือของฉันได้

หากคุณประสบปัญหาในการเชื่อมต่อหรือปัญหาอื่น ๆ ให้รีเซ็ตอุปกรณ์ ถอดฝาปิดช่องใส่กระดาษ แล้วกดปุ่มเล็กๆ ใกล้กับถาดกระดาษค้างไว้จนกว่าเครื่องพิมพ์จะปิดรีเซ็ตอุปกรณ์



### รีเซ็ตกลับเป็นค่าจากโรงงาน

หากคุณต้องการกลับไปใช้การตั้งค่าเริ่มต้นจากโรงงาน หรือมอบ sprocket ของคุณเป็นของขวัญให้ผู้อื่น ให้ดำเนินการรีเซ็ตกลับเป็นค่าจากโรงงาน อาจสามารถใช้การรีเซ็ตกลับเป็นค่าจากโรงงานในกรณีที่คุณเปิดการรักษาความเป็นส่วนตัวไว้สำหรับอุปกรณ์มือถือของคุณ และทำอุปกรณ์ดังกล่าวหายได้ การดำเนินการรีเซ็ตกลับเป็นค่าจากโรงงาน จะช่วยให้คุณเชื่อมต่อกับโทรศัพท์เครื่องใหม่ได้ ก่อนที่จะดำเนินการรีเซ็ตกลับเป็นค่าจากโรงงาน ให้อัปเดตเฟิร์มแวร์เครื่องพิมพ์ของคุณก่อน

คุณสามารถสั่งรีเซ็ตกลับเป็นค่าจากโรงงานผ่านแอป sprocket หรือทำตามขั้นตอนด้านล่าง จะสามารถดำเนินการรีเซ็ตกลับเป็นค่าจากโรงงานได้เฉพาะในขณะที่ **ไม่ได้เสียบสายชาร์จ USB** กับเครื่องพิมพ์เท่านั้น

1. กดปุ่มเปิด/ปิดค้างไว้รวมทั้งสิ้นประมาณ 7 วินาที หลังจากนั้นไฟ LED แสดงสถานะจะดับลง เพื่อแจ้งว่าเครื่องพิมพ์กำลังปิดตัวลง กดปุ่มเปิด/ปิดค้างไว้ต่อไปจนกว่าไฟ LED จะเริ่มกะพริบ
2. ปล่อยปุ่มเปิด/ปิด ไฟ LED จะยังคงกะพริบต่อไปอีกประมาณ 6 วินาที
3. ในขณะที่ไฟ LED กะพริบให้กดปุ่มเปิด/ปิดแล้วปล่อย อุปกรณ์จะยังคงปิดอยู่จนกว่าคุณจะเปิดอีกครั้ง
4. เปิดเครื่อง เครื่องพิมพ์จะรีเซ็ตกลับเป็นการตั้งค่าจากโรงงาน หลังจากรีเซ็ตกลับเป็นการตั้งค่าจากโรงงาน การตั้งค่าทั้งหมดจะถูกรีเซ็ตกลับเป็นค่าเริ่มต้นจากโรงงาน (ชื่อที่ตั้ง สี ไฟ LED เวลาสลับ ระบบปิดอัตโนมัติ ฯลฯ)

หากคุณตัดสินใจว่าคุณ **ไม่** ต้องการรีเซ็ตเครื่องพิมพ์กลับเป็นค่าเริ่มต้นจากโรงงาน คุณสามารถออกจากขั้นตอนการรีเซ็ตได้ในขณะที่ไฟ LED กะพริบอยู่ อย่ากดปุ่มเปิด/ปิดตามคำแนะนำในขั้นตอนที่สามด้านบน วิธีนี้จะเป็นการยกเลิกการรีเซ็ตกลับเป็นค่าจากโรงงาน

หากคุณต้องการจับคู่กับอุปกรณ์ของคุณอีกครั้ง ภายหลังจากรีเซ็ตกลับเป็นค่าจากโรงงาน อย่าลืมส่ง "ลิ้ม" อุปกรณ์ของคุณในรายการอุปกรณ์ที่จับคู่ของระบบปฏิบัติการของคุณด้วย แล้วจึงทำการจับคู่ใหม่อีกครั้ง

## การดูแล HP Sprocket 200 ของคุณ

- เช็ดรอยนิ้วมือ ฝุ่น และสิ่งสกปรกออกจากเครื่องพิมพ์โดยใช้ผ้าไมโครไฟเบอร์ที่แห้ง
- ควรปิดฝาปิดช่องใส่กระดาษไว้ตลอดเวลา เพื่อป้องกันฝุ่นและสิ่งสกปรกเข้าไปในเส้นทางจ่ายกระดาษ
- อัปเดตเฟิร์มแวร์เครื่องพิมพ์ ตรวจสอบให้แน่ใจว่า มีการเชื่อมต่ออุปกรณ์เคลื่อนที่ของคุณเข้ากับอินเทอร์เน็ตแล้ว และจากนั้นเปิดแอป HP sprocket หากมีอัปเดตเฟิร์มแวร์ให้เลือกใช้งาน หน้าจออัปเดตเฟิร์มแวร์จะปรากฏขึ้น ปฏิบัติตามคำแนะนำบนหน้าจอเพื่อดำเนินการอัปเดตให้เสร็จสมบูรณ์ เครื่องพิมพ์ของคุณจะต้องมีพลังงานเหลืออย่างน้อย 25% ขึ้นไป ก่อนเริ่มดำเนินการอัปเดตเฟิร์มแวร์
- อัปเดตแอป sprocket ของคุณอยู่เสมอ หากคุณไม่ได้ตั้งค่าให้แอปมือถือของคุณอัปเดตโดยอัตโนมัติให้ไปที่ ร้านค้าแอป ที่เหมาะสมและตรวจสอบให้แน่ใจว่าคุณได้ติดตั้งเวอร์ชันล่าสุดเอาไว้



# เริ่มต้นการใช้งาน

## การติดตั้งแอปสำหรับอุปกรณ์เคลื่อนที่

หากต้องการใช้งาน HP Sprocket 200 ร่วมกับอุปกรณ์มือถือของคุณ คุณจะต้องดาวน์โหลดแอป HP sprocket ที่ใช้คู่กันจาก App Store® หรือ Google Play™ (หรือร้านค้าแอปท้องถิ่นของคุณ) หากต้องการดาวน์โหลดแอป sprocket ให้ไปที่ [hpsprocket.com/start](https://hpsprocket.com/start) คุณจะได้รับการนำไปยังร้านค้าแอปที่เหมาะสมสำหรับอุปกรณ์ของคุณ

- อุปกรณ์ Android™ ที่ใช้ระบบปฏิบัติการ v4.4 และใหม่กว่าจะรองรับแอป sprocket และสามารถใช้งานร่วมกับ iPhone X, iPhone 8, iPhone 8 Plus, iPhone 7, iPhone 7 Plus, iPhone SE, iPhone 6s, iPhone 6s Plus, iPhone 6, iPhone 6 Plus, iPhone 5s, iPhone 5c, iPhone 5, iPad (รุ่นที่ 6), iPad Pro 12.9 นิ้ว (รุ่นที่ 2), iPad Pro 10.5 นิ้ว, iPad (รุ่นที่ 5), iPad Pro 9.7 นิ้ว, iPad Pro 12.9 นิ้ว (รุ่นที่ 1), iPad Air 2, iPad Air, iPad mini 2, iPad mini 3, iPad mini 4, iPad (รุ่นที่ 4), iPod touch (รุ่นที่ 6)
- คุณจะต้องติดตั้งแอป sprocket ที่ใช้คู่กัน เพื่อใช้งาน HP Sprocket จากบนอุปกรณ์มือถือของคุณ
- หากคุณทำการติดตั้งแอป HP Sprocket ไว้ก่อนหน้านั้นแล้ว คุณสามารถอ่านคำแนะนำการตั้งค่า HP Sprocket 200 ได้จากในเมนู การช่วยเหลือและวิธีใช้

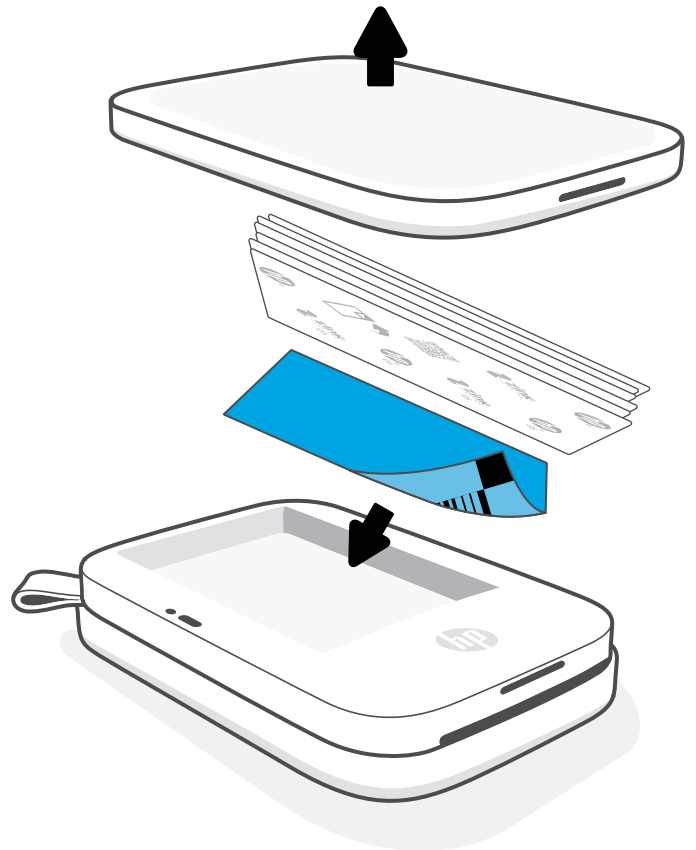


Apple, the Apple logo, iPhone, iPad, iPod, และ iPod touch เป็นเครื่องหมายการค้าของ Apple Inc. ซึ่งจดทะเบียนในประเทศสหรัฐอเมริกาและประเทศอื่น ๆ App Store คือเครื่องหมายการค้าของ Apple Inc.

Android และ Google Play เป็นเครื่องหมายการค้าของ Google Inc. Google และโลโก้ Google เป็นเครื่องหมายการค้าจดทะเบียนของ Google Inc.

## การใส่กระดาษ

1. ถอดฝาปิดช่องใส่กระดาษโดยการยกขึ้น ฝาปิดจะถูกปลดออกและคุณสามารถยกฝาปิดใส่ช่องกระดาษออกเพื่อใส่กระดาษ ฝาจะมีแม่เหล็กยึดไว้
2. แกะห่อกระดาษภาพถ่าย HP Sprocket (10 แผ่น) ตรวจสอบให้แน่ใจว่าได้ใส่การ์ดควบคุมคุณภาพการพิมพ์สีฟ้า (เดิมเรียกว่า Smartsheet®) ไว้ด้านล่างสุดของปึกกระดาษ โดยคว่ำด้านที่มีบาร์โค้ดและโลโก้ HP ลง วางปึกกระดาษภาพถ่ายไว้ด้านบนแผ่น Smartsheet® โดยคว่ำด้านที่มีโลโก้ HP ลง ควรหงายด้านที่มันเงาของกระดาษขึ้นภายในถาด
3. วางทั้งกระดาษและการ์ดควบคุมคุณภาพการพิมพ์ลงในถาดกระดาษ
4. ใส่ฝาปิดช่องใส่กระดาษกลับเข้าที่ เพื่อสิ้นสุดขั้นตอนการใส่กระดาษ คุณจะรู้สึกได้ว่าแม่เหล็กนั้นดูดฝาปิดจนล็อคเข้าที่



### การใช้การ์ดควบคุมคุณภาพการพิมพ์:

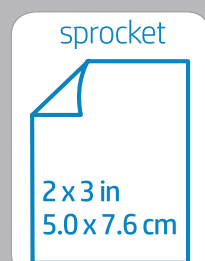
ใส่การ์ดควบคุมคุณภาพการพิมพ์ (เดิมเรียกว่า Smartsheet®) ร่วมกับกระดาษใหม่แต่ละแผ่นในแพ็คเกจแต่ละแพ็คเกจ จะมีการ์ดสีรวมอยู่ด้วย การ์ดนี้ผลิตขึ้นเป็นพิเศษ เพื่อช่วยเตรียมเครื่องพิมพ์ของคุณให้พร้อมสำหรับการใช้กระดาษภายในแพ็คเกจดังกล่าว การ์ดควบคุมคุณภาพการพิมพ์จะทำความสะอาดและปรับเทียบเครื่องพิมพ์ ให้พร้อมสำหรับกระดาษแพ็คเกจที่มาพร้อมกับการ์ด โดยการจะเคลื่อนที่ผ่านเครื่องพิมพ์ HP Sprocket 200 โดยอัตโนมัติ เมื่อคุณสั่งพิมพ์เป็นครั้งแรกหลังจากที่ใส่กระดาษ

หากคุณพบปัญหาด้านคุณภาพการพิมพ์ ให้ใส่การ์ดสีกลับเข้าไปอีกครั้ง ทั้งการ์ดสีนี้หลังจากที่พิมพ์กระดาษในแพ็คเกจครบทั้งสิบแผ่นแล้ว คุณจะได้รับการควบคุมคุณภาพการพิมพ์แผ่นใหม่พร้อมกับกระดาษแพ็คเกจใหม่ที่คุณใส่

## ฉันต้องซื้อกระดาษขนาดใดเพื่อใช้กับ HP Sprocket ของฉัน

HP Sprocket 200 รองรับเฉพาะกระดาษภาพถ่าย HP Sprocket ขนาด 2 x 3" (5 x 7.6 ซม.) เท่านั้น คุณสามารถซื้อกระดาษเพิ่มได้จากในแอป sprocket โดยการแตะที่ "ซื้อกระดาษ" ในเมนูหลัก หรือจาก [hpsprocket.com/start](https://hpsprocket.com/start)

ตรวจสอบให้แน่ใจว่าคุณใช้กระดาษภาพถ่าย HP Sprocket ของแท้ คุณสามารถซื้อกระดาษภาพถ่าย HP Sprocket ของแท้ได้จากภายในแอป หรือผู้ค้าปลีกรายอื่น ๆ



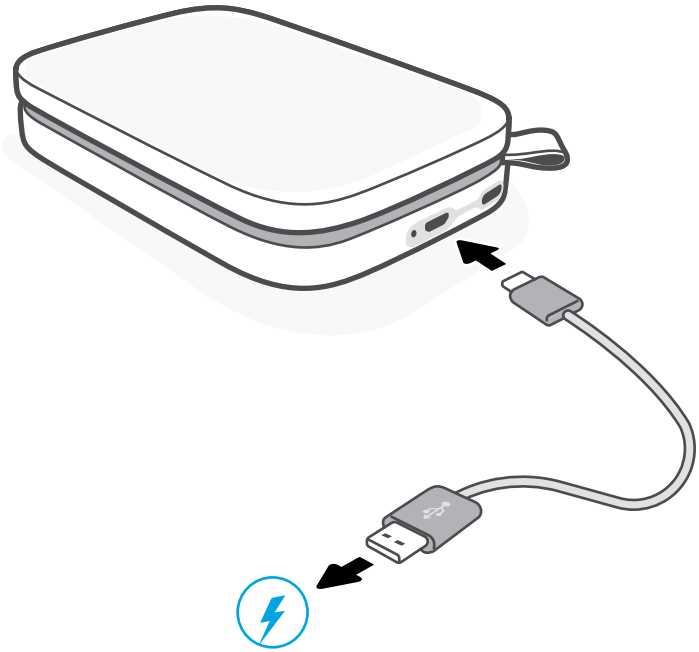


## ข้อควรระวัง:

- ห้ามใส่กระดาษภาพถ่าย HP Sprocket (10 แผ่นพร้อมการ์ดควบคุมคุณภาพการพิมพ์) ลงในอุปกรณ์มากกว่าครั้งละ 1 แพ็ค เพื่อป้องกันปัญหากระดาษติดหรือข้อผิดพลาดในการพิมพ์
- ใช้เฉพาะกระดาษภาพถ่าย HP Sprocket ขนาด 2 x 3" (5 x 7.6 ซม.) เท่านั้น เพื่อป้องกันปัญหากระดาษติดและเหตุขัดข้องอื่น ๆ คุณสามารถซื้อกระดาษเพิ่มเติมได้ภายในแอป sprocket โดยแตะที่ "ซื้อกระดาษ" ในเมนูหลัก
- ในกรณีที่เกิดกระดาษติด ห้ามดึงกระดาษออก แต่ให้ปิดและเปิดเครื่องใหม่อีกครั้ง เพื่อให้ระบบดึงกระดาษออกโดยอัตโนมัติ
- ห้ามดึงกระดาษออกจากอุปกรณ์ในขณะที่เครื่องกำลังพิมพ์อยู่
- หากมีหยดน้ำหรือความชื้นบนภาพถ่าย ให้เช็ดออกโดยเร็วที่สุดเพื่อป้องกันไม่ให้เกิดความเสียหาย
- จัดเก็บกระดาษภาพถ่ายไว้ในที่สะอาดและไม่มองกระดาษหรือทำให้กระดาษเกิดความเสียหาย เพื่อให้ได้คุณภาพงานพิมพ์ที่ดีที่สุด

## การชาร์จแบตเตอรี่และการเปิด/ปิดเครื่อง

1. หากต้องการชาร์จไฟให้เสียบสายชาร์จ Micro-USB เข้ากับ HP Sprocket 200
2. ต่อสาย Micro-USB กับแหล่งจ่ายไฟ
3. ขณะเสียบสายชาร์จไฟ LED แสดงการชาร์จจะติดสว่างเพื่อระบุสถานะการชาร์จ ดูข้อมูลเพิ่มเติมที่ "ไฟ LED แสดงสถานะ: การชาร์จและสถานะ"
4. หากต้องการชาร์จไฟจนเต็ม ให้ชาร์จอุปกรณ์หนึ่งชั่วโมงกว่าไฟ LED แสดงการชาร์จจะเปลี่ยนเป็นสีเขียว
5. เปิดอุปกรณ์โดยกดปุ่ม/ปิดค้างไว้จนกว่าไฟ LED แสดงสถานะจะติดสว่างและเปลี่ยนเป็นสีขาวสว่างหนึ่ง (ค่าเริ่มต้น) หรือสี่ประจําตัว และสามารถเปิดเครื่องพิมพ์ได้โดยการต่อสาย USB กับแหล่งจ่ายไฟ
6. ปิดอุปกรณ์โดยกดปุ่มเปิด/ปิดค้างไว้จนกว่าไฟ LED แสดงสถานะจะดับลง
  - การใช้งานในขณะที่ชาร์จไฟจะทำให้ต้องชาร์จไฟนานขึ้น
  - เชื่อมต่อสาย Micro-USB เข้ากับแหล่งจ่ายไฟที่สามารถจ่ายไฟแบบ 5Vdc/1A ได้



## การจับคู่อุปกรณ์มือถือกับ HP Sprocket 200

จับคู่กับ HP Sprocket 200 ของคุณได้อย่างสะดวกและรวดเร็วด้วยคำแนะนำการตั้งค่าภายในแอป ขณะเปิดใช้งานแอป sprocket ครั้งแรก ให้เลือก "ตั้งค่า" คำแนะนำภายในแอปจะช่วยให้คุณจับคู่อุปกรณ์มือถือของคุณภายในแอปได้อย่างสะดวก และคุณสามารถเข้าใช้งานคำแนะนำการตั้งค่าได้ตลอดเวลาจากเมนู การช่วยเหลือและวิธีใช้ เมื่อเชื่อมต่อสำเร็จ จะมีจุดสีเขียวปรากฏขึ้นข้างๆ "sprocket" ในเมนูหลัก

นอกจากนี้ยังสามารถจับคู่จากเมนูระบบปฏิบัติการของคุณเป็นวิธีการสำรองได้อีกด้วย

### สำหรับ Android™

1. กดปุ่มเปิด/ปิดค้างไว้จนกว่าไฟ LED แสดงสถานะจะติดสว่างเป็นสีขาว เมื่อเปิดเครื่องเสร็จพร้อมใช้งาน
2. ตรวจสอบให้แน่ใจว่า มีการเปิดใช้บลูทูธบนอุปกรณ์เคลื่อนที่หรือแท็บเล็ตของคุณแล้ว จากนั้นจึงเปิดแอป sprocket เลือกเมนูหลัก ที่มุมบนด้านซ้าย
3. แตะที่ **sprocket** แล้วไปที่ **เครื่องพิมพ์** เพื่อจับคู่เครื่องพิมพ์กับอุปกรณ์เคลื่อนที่หรือแท็บเล็ตของคุณ จะมีข้อความป๊อปอัปนำทางคุณไปยัง **การตั้งค่า Android™** เพื่อจับคู่กับเครื่องพิมพ์ของคุณ เลือกเครื่องพิมพ์จากรายการอุปกรณ์ที่พร้อมใช้งาน

### สำหรับ iPhone®

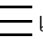
1. กดปุ่มเปิด/ปิดเครื่องค้างไว้เป็นเวลา 3 วินาทีเพื่อเปิดเครื่องพิมพ์ไฟ LED แสดงสถานะจะเปลี่ยนเป็นสีขาวหลังจากที่เปิดเครื่องเสร็จพร้อมใช้งาน
2. เปิด **การตั้งค่า iPhone®** และเลือก **บลูทูธ** เปิดใช้บลูทูธ และจากนั้นเลือกเครื่องพิมพ์จากรายการอุปกรณ์
3. อันดับต่อไปให้เรียกใช้แอป sprocket

- ข้อความเตือนจะปรากฏขึ้นหากคุณพยายามพิมพ์ภาพถ่ายและยังไม่มีกรจับคู่กับเครื่องพิมพ์ของคุณ
- หากไม่สามารถจับคู่อุปกรณ์เคลื่อนที่ของคุณกับเครื่องพิมพ์ได้ให้ลองรีเซ็ตเครื่องพิมพ์

ลองอ่าน **คู่มือผู้ใช้แอป HP sprocket** เพื่อศึกษาเพิ่มเติมเกี่ยวกับวิธีการใช้งานแอป sprocket และคุณสมบัติสนุกๆ ทั้งหมดที่เครื่องพิมพ์ของคุณสามารถใช้ได้!

# การแก้ไขปัญหาเบื้องต้นและคำถามที่พบบ่อย

## ควรทำอย่างไรหากพิมพ์ไม่ออก

- **เปิดเครื่องพิมพ์** ตามค่าเริ่มต้น อุปกรณ์จะถูกตั้งให้เข้าสู่โหมดสลีปเมื่อผ่านไป 5 นาที (ค่าเริ่มต้น) และจะปิดเครื่องเมื่อผ่านไป 2 ชั่วโมง คุณสามารถปรับระยะเวลาก่อนเข้าสู่โหมดสลีปและปิดเครื่องอัตโนมัติได้จากในแอป HP sprocket บนอุปกรณ์มือถือของคุณ และ  และ **sprocket**, จากนั้นปรับเป็นระยะเวลาที่คุณต้องการ
- **ชาร์จเครื่องพิมพ์** หากไฟ LED แสดงการชาร์จกะพริบเป็นสีแดง คุณจำเป็นต้องชาร์จไฟเครื่องพิมพ์ของคุณ
- **ตรวจสอบยืนยันว่ามีกระดาษเปิดใช้ลู่ทูลอยู่และจับคู่กับเครื่องพิมพ์ของคุณแล้ว** หากมีการจับคู่เครื่องพิมพ์เข้ากับอุปกรณ์เคลื่อนที่ของคุณแล้ว การปิดและเปิดลู่ทูลอาจแก้ไขปัญหาได้
- **ตรวจสอบให้แน่ใจว่าอุปกรณ์มีกระดาษภาพถ่ายอยู่ในถาดใส่กระดาษใส่กระดาษภาพถ่าย HP Sprocket สูงสุด 10 แผ่น** พร้อมการ์ดควบคุมคุณภาพการพิมพ์สีของ HP (เดิมเรียกว่า HP ZINK™ Smartsheet)
- **ย้ายเครื่องพิมพ์และอุปกรณ์เคลื่อนที่ของคุณให้อยู่ใกล้กันมากขึ้น** สัญญาณบลูทูธอาจอ่อนลงเมื่ออยู่ไกลกัน
- **อัปเดตเฟิร์มแวร์เครื่องพิมพ์** ตรวจสอบให้แน่ใจว่า มีการเชื่อมต่ออุปกรณ์เคลื่อนที่ของคุณเข้ากับอินเทอร์เน็ตแล้ว และจากนั้นเปิดแอป HP sprocket หากมีอัปเดตเฟิร์มแวร์ให้เลือกใช้งาน หน้าจออัปเดตเฟิร์มแวร์จะปรากฏขึ้น ปฏิบัติตามคำแนะนำบนหน้าจอเพื่อดำเนินการอัปเดตให้เสร็จสมบูรณ์ เครื่องพิมพ์ของคุณจะต้องมีพลังงานเหลืออย่างน้อย 25% ขึ้นไป ก่อนเริ่มดำเนินการอัปเดตเฟิร์มแวร์
- **รีเซ็ตเครื่องพิมพ์** บนเครื่องพิมพ์ให้มองหาปุ่มรีเซ็ตกลมๆ ที่อยู่ใต้ฝาปิดช่องใส่กระดาษ แล้วกดค้างไว้จนกว่าเครื่องพิมพ์จะดับ เครื่องพิมพ์จะรีเซ็ตอาร์ทโดยอัตโนมัติ หากไฟ LED แสดงสถานะเป็นสีแดง คุณอาจจำเป็นต้องรีเซ็ตเครื่องพิมพ์

## ฉันจะปรับปรุงคุณภาพงานพิมพ์ได้อย่างไรบ้าง

ทำตามคำแนะนำเหล่านี้ และใช้งานคุณสมบัติการแก้ไขของแอป sprocket เพื่อพัฒนาคุณภาพงานพิมพ์

- **ใช้กระดาษภาพถ่าย HP Sprocket ของแท้ ZINK™** เป็นผู้ผลิตกระดาษภาพถ่ายชนิดพิเศษสำหรับเครื่องพิมพ์ต่างๆ HP แนะนำให้ใช้กระดาษภาพถ่าย HP Sprocket เพื่อให้ได้คุณภาพงานพิมพ์สูงสุด หากต้องการซื้อกระดาษภาพถ่าย HP Sprocket ให้ไปที่ <https://sprocket.com/start> และคุณยังสามารถซื้อกระดาษภาพถ่าย HP Sprocket ได้จากผู้ค้าปลีกรายอื่น ๆ
- **ใส่การ์ดควบคุมคุณภาพการพิมพ์สีฟ้าของ HP (เดิมเรียกว่า ZINK™ Smartsheet)** ที่มาจากแพ็คเกจเดียวกับกระดาษภาพถ่ายที่อยู่ในเครื่องพิมพ์ขณะนี้เสมอใส่การ์ดสีฟ้าลงในถาดกระดาษ โดยหันด้านที่มีบาร์โค้ดคว่ำลง และหันกระดาษภาพถ่ายที่มีโลโก้ HP คว่ำลง การ์ดสีฟ้าแต่ละใบจะได้รับการปรับเทียบโดยเฉพาะ เพื่อเพิ่มคุณภาพการพิมพ์บนแพ็คเกจกระดาษภาพถ่ายนั้นๆ (10 แผ่น) ให้ดีที่สุด การใช้การ์ดฟ้าจากกระดาษแพ็คเกจอื่น อาจส่งผลให้งานพิมพ์มีคุณภาพต่ำกว่าที่ควรเป็น
- **ระหว่างงานพิมพ์แต่ละงาน รอให้เครื่องพิมพ์เย็นลงเป็นเวลาสักครู่** แอป sprocket จะแจ้งเตือนให้คุณทราบในระหว่างที่เครื่องพิมพ์กำลังระบายความร้อน และจะไม่พิมพ์ภาพถัดไปจนกว่าจะลดอุณหภูมิลงต่ำกว่าในปัจจุบัน
- **จัดเก็บกระดาษภาพถ่ายไว้ในที่แห้งและเย็นและหลีกเลี่ยงไม่ให้สัมผัสกับน้ำ** หากมีหยดน้ำบนภาพถ่ายให้เช็ดออกโดยเร็วที่สุดเพื่อป้องกันไม่ให้ภาพถ่ายเกิดความเสียหาย
- **อัปเดตเฟิร์มแวร์เครื่องพิมพ์**



# ข้อมูลด้านความปลอดภัย

สำหรับประกาศระเบียบข้อบังคับและความปลอดภัย โปรดดูเอกสารที่มาพร้อมกล่องผลิตภัณฑ์ของคุณ และข้อมูลต่อไปนี้



## ข้อมูลด้านความปลอดภัยเกี่ยวกับแบตเตอรี่

- ห้ามถอดประกอบผลิตภัณฑ์หรือแบตเตอรี่ หรือลัดวงจรขั้วแบตเตอรี่
- หลีกเลี่ยงการสัมผัสขั้วแบตเตอรี่ที่มีรอยร้าวหรือมีความเสียหาย
- แนะนำให้อยู่ภายใต้ความดูแลของผู้ใหญ่เมื่อเด็กเล็กใช้ผลิตภัณฑ์นี้
- ห้ามถอดประกอบ กระแทก บีบอัด หรือนำไปเผาไฟ
- ห้ามใช้เครื่องมือพิกัดหากแบตเตอรี่ของผลิตภัณฑ์บวมและทำให้ผลิตภัณฑ์ขยายตัว
- จัดเก็บอุปกรณ์ให้อยู่ห่างจากสถานที่ที่มีอุณหภูมิและความชื้นสูง

## ข้อมูลจำเพาะ

ข้อมูลจำเพาะ	คำอธิบาย
หมายเลขผลิตภัณฑ์	1AS85A; 1AS86A; 1AS87A; 1AS88A; 1AS89A; 1AS90A; 1AS91A
ขนาดและน้ำหนัก	<ul style="list-style-type: none"><li>ขนาด: 3.15 x 4.63 x 0.98 นิ้ว (80 x 117.5 x 25 มม.)</li><li>น้ำหนัก: 0.379 ปอนด์ (0.172 กก.)</li></ul>
ระบบเชื่อมต่อ	บลูทูธ 5.0
การจัดการเครื่องพิมพ์	แอป HP sprocket
แหล่งจ่ายไฟ	Li-Polymer 7.4 V – แบตเตอรี่ภายในชนิดชาร์จใหม่ได้แบบ 2 เซลล์ แบตเตอรี่โพลิเมอร์ลิเทียมไอออน 850 mAh
เวลาชาร์จ	120 นาที
การใช้ไฟ	0.9 วัตต์ (โหมดเตรียมพร้อม) ประมาณ 15.91 วัตต์ (จากการพิมพ์ครั้งแรก) สูงสุด 34.49 วัตต์ที่อุณหภูมิ 25° C (77° F)
เทคโนโลยีการพิมพ์	การพิมพ์แบบใช้ความร้อนด้วยเครื่องพิมพ์ ZINK™ Zero Ink® <ul style="list-style-type: none"><li>หมายเหตุ: HP Sprocket ไม่ได้ใช้ตลับหมึกในการพิมพ์</li></ul>
กระดาษที่สามารถใช้ได้	กระดาษภาพถ่าย HP Sprocket—2 x 3 นิ้ว (5 x 7.6 ซม.)
การพิมพ์แบบไม่มีขอบ	สามารถทำได้
ชนิดไฟล์ที่สนับสนุน	.jpeg, .tiff (iOS เท่านั้น), .gif, .bmp และ .png <ul style="list-style-type: none"><li>หมายเหตุ: หากคุณส่งชนิดไฟล์ที่ไม่ได้รับการสนับสนุน จะไม่สามารถพิมพ์งานพิมพ์ได้</li></ul>
ความจุของถาดกระดาษ	สูงสุด 10 แผ่นพร้อม Smartsheet®
หน่วยความจำ	64 เมกะไบต์
คุณภาพงานพิมพ์	313 x 400 จุดต่อนิ้ว (dpi)
การเชื่อมต่ออุปกรณ์มือถือ	<ul style="list-style-type: none"><li>รองรับอุปกรณ์ Android™ ที่ใช้ระบบปฏิบัติการ v4.4 และใหม่กว่า / iOS 8.0 และใหม่กว่า</li><li>สามารถใช้งานร่วมกับ iPhone X, iPhone 8, iPhone 8 Plus, iPhone 7, iPhone 7 Plus, iPhone SE, iPhone 6s, iPhone 6s Plus, iPhone 6, iPhone 6 Plus, iPhone 5s, iPhone 5c, iPhone 5, iPad (รุ่นที่ 6), iPad Pro 12.9 นิ้ว (รุ่นที่ 2), iPad Pro 10.5 นิ้ว, iPad (รุ่นที่ 5), iPad Pro 9.7 นิ้ว, iPad Pro 12.9 นิ้ว (รุ่นที่ 1), iPad Air 2, iPad Air, iPad mini 2, iPad mini 3, iPad mini 4, iPad (รุ่นที่ 4), iPod touch (รุ่นที่ 6)</li></ul>
แผงควบคุม	ปุ่มเปิด/ปิดเครื่อง ปุ่มรีเซ็ต ไฟแสดงการชาร์จและแสดงสถานะ LED
พารามิเตอร์ด้านสิ่งแวดล้อม	<ul style="list-style-type: none"><li>ความชื้นในขณะใช้งาน: ความชื้นสัมพัทธ์ 5% ถึง 90% (แนะนำ)</li><li>ความชื้นในขณะไม่มีการใช้งาน: ความชื้นสัมพัทธ์ 5% ถึง 90%</li><li>อุณหภูมิขณะใช้งาน: 5°C ถึง 40°C (41°F ถึง 104°F)</li><li>อุณหภูมิขณะใช้งานที่แนะนำ: 15°C ถึง 32°C (59°F ถึง 90°F)</li><li>อุณหภูมิในการจัดเก็บ: -30°C ถึง 70°C (-22°F ถึง 158°F)</li></ul>
การรับประกัน	การรับประกันฮาร์ดแวร์แบบจำกัดเป็นเวลาหนึ่งปี ดูข้อมูลเพิ่มเติมได้ที่ <a href="https://hpsprocket.com/start">hpsprocket.com/start</a>
หมายเลขแบบจำลองตามข้อบังคับ	เพื่อวัตถุประสงค์ในการระบุรหัสประจำตัวตามข้อบังคับ จึงมีการกำหนดหมายเลขแบบจำลอง ข้อบังคับสำหรับผลิตภัณฑ์ของคุณ โปรดอย่าจำสับสนระหว่างหมายเลขแบบจำลอง ข้อบังคับนี้กับชื่อทางการตลาดหรือหมายเลขผลิตภัณฑ์ หมายเลขแบบจำลองตามข้อบังคับ สำหรับผลิตภัณฑ์ของคุณคือ VCVR-1801



# ข้อมูลทางเทคนิค

## โครงการรีไซเคิล

HP นำเสนอโครงการส่งคืนและรีไซเคิลผลิตภัณฑ์มากขึ้นในหลายประเทศ/ภูมิภาค รวมถึงพันธมิตรที่มีศูนย์รีไซเคิลอุปกรณ์อิเล็กทรอนิกส์ที่ใหญ่ที่สุดทั่วโลก นอกจากนี้ HP ยังช่วยอนุรักษ์ทรัพยากรด้วยการนำผลิตภัณฑ์บางอย่างที่ได้รับความนิยมสูงสุดมาซ่อมแซมและนำออกจำหน่ายอีกครั้ง สำหรับข้อมูลเพิ่มเติมเกี่ยวกับการรีไซเคิลผลิตภัณฑ์ HP โปรดเยี่ยมชม: [www.hp.com/recycle](http://www.hp.com/recycle)

สามารถใช้งานร่วมกับ iPhone X, iPhone 8, iPhone 8 Plus, iPhone 7, iPhone 7 Plus, iPhone SE, iPhone 6s, iPhone 6s Plus, iPhone 6, iPhone 6 Plus, iPhone 5s, iPhone 5c, iPhone 5, iPad (รุ่นที่ 6), iPad Pro 12.9 นิ้ว (รุ่นที่ 2), iPad Pro 10.5 นิ้ว, iPad (รุ่นที่ 5), iPad Pro 9.7 นิ้ว, iPad Pro 12.9 นิ้ว (รุ่นที่ 1), iPad Air 2, iPad Air, iPad mini 2, iPad mini 3, iPad mini 4, iPad (รุ่นที่ 4), iPod touch (รุ่นที่ 6)

Apple, iPad, iPad Air, iPad Pro, iPod touch, iPad mini และ iPhone เป็นเครื่องหมายการค้าของ Apple Inc. จดทะเบียนในสหรัฐอเมริกาและประเทศอื่นๆ

App Store คือเครื่องหมายบริการของ Apple Inc. Android และ Google Play คือเครื่องหมายการค้าของ Google Inc. Google และโลโก้ Google เป็นเครื่องหมายการค้าจดทะเบียนของ Google Inc.

ZINK Technology™ และ ZINK Trademarks™ เป็นทรัพย์สินของ ZINK Holdings LLC มีการใช้งานอย่างถูกต้องตามใบอนุญาต

#6 Group of products: Thermal printer

#6 第六分類: 其他類列印產品

Thermal receipt printer, Small format photo printer

包含產品類別: 熱感式印表機, 攜帶型相片印表機

單元 unit	限用物質及其化學符號 Restricted substances and chemical symbols					
	鉛 (Pb)	汞 (Hg)	鎘 (Cd)	六價鉻 (Cr <sup>+6</sup> )	多溴聯苯 (PBB)	多溴二苯醚 (PBDE)
電路板 Circuit board	—	○	○	○	○	○
外殼 Shell	○	○	○	○	○	○
金屬結構件 Metal part	○	○	○	○	○	○
印字頭 Print head	—	○	○	○	○	○
馬達 Motor	—	○	○	○	○	○
滾輪 Paper roller	○	○	○	○	○	○
備考 1. “超出 0.1wt%”及“超出 0.01wt%”係指限用物質之百分比含量超出百分比含量基準值。 備考 2. “○”係指該項限用物質之百分比含量未超出百分比含量基準值。 備考 3. “—”係指該項限用物質為排除項目						

若要存取產品的最新使用指南或手冊，請前往 <http://www.hp.com/support>。選取**搜尋您的產品**，然後依照畫面上的指示繼續執行。

To access the latest user guides or manuals for your product, go to <http://www.support.hp.com>. Select **Find your product**, and then follow the on-screen instructions.

#### 臺灣無線射頻聲明

低功率電波輻射性電機管理辦法

第十二條

經型式認證合格之低功率射頻電機，非經許可，公司、商號或使用者均不得擅自變更頻率、加大功率或變更設計之特性及功能。

第十四條

低功率射頻電機之使用不得影響飛航安全及干擾合法通信；經發現有干擾現象時，應立即停用，並改善至無干擾時方得繼續使用。

前項合法通信，指依電信法規定作業之無線電通信。低功率射頻電機須忍受合法通信或工業、科學及醫藥用電波輻射性電機設備之干擾。

この機器は技術基準適合証明又は工事設計認証を受けた無線設備を搭載しています。