

HP Sprocket Plus

สนุกไปกับงานพิมพ์ขนาดใหญ่ด้วย HP Sprocket Plus!

ชิ้นส่วนและการควบคุม

- อุปกรณ์ที่มีให้ในชุด
- ภาพรวมผลิตภัณฑ์
- ไฟแสดงสถานะ LED
- การดูแล HP Sprocket Plus ของคุณ

เริ่มต้นการใช้งาน

- การติดตั้งแอปสำหรับอุปกรณ์เคลื่อนที่
- การใส่กระดาษ
- การชาร์จแบตเตอรี่และการเปิด/ปิดเครื่อง
- การจับคู่อุปกรณ์เคลื่อนที่กับ HP Sprocket Plus

รายละเอียดแอป

- ส่วนต่าง ๆ ของเมนู
- เรียกดูแกลลอรี่ภาพถ่าย
- ถ่ายหรือเลือกภาพถ่าย
- ตั้งค่าแหล่งข้อมูลสื่อสังคม
- เปิดใช้งานการพิมพ์ด้วย Sprocket
- การแสดงตัวอย่างภาพ
- แก้ไขภาพถ่าย
- สร้างสติกเกอร์แบบกำหนดเอง
- พิมพ์ภาพถ่าย
- แบ่งปันภาพถ่าย

คุณลักษณะของแอป Sprocket

ข้อมูลด้านความปลอดภัย

ข้อมูลจำเพาะ

การแก้ไขปัญหา



ชิ้นส่วนและการควบคุม

อุปกรณ์ที่มีให้ในชุด

HP Sprocket Plus

คำแนะนำการติดตั้ง

กระดาษภาพถ่าย HP Sprocket Plus (10 แผ่น)

สายชาร์จ USB

ข้อมูลเกี่ยวกับข้อบังคับและการรับประกัน



ภาพรวมผลิตภัณฑ์

1. ปุ่มเปิด/ปิดเครื่อง
2. ช่องชาร์จ Micro-USB
3. ไฟ LED แสดงสถานะ
4. ไฟ LED แสดงการชาร์จ
5. ฝาปิดช่องใส่กระดาษ
6. ช่องกระดาษขาออก
7. ช่องใส่สายคล้อง



ไฟแสดงสถานะ LED:ไฟ LED แสดงสถานะและไฟ LED แสดงการชาร์จ

ไฟ LED	สี/สถานะ	สถานะของ HP Sprocket Plus	คำอธิบาย
ไฟ LED แสดงการชาร์จ	สีแดง	กำลังชาร์จ	เชื่อมต่อเข้ากับปลั๊กไฟ LED จะติดสว่างเป็นสีเขียวเมื่อชาร์จเต็ม สามารถใช้เครื่องพิมพ์ขณะชาร์จได้
	สีเขียว	ชาร์จเต็มแล้ว	เครื่องได้รับการชาร์จไฟเต็มแล้ว
ไฟ LED แสดงสถานะ	สีขาว, กะพริบ	กำลังเปิดเครื่อง/กำลังรับงานพิมพ์	ไฟ LED กะพริบเป็นสีขาวเมื่อกำลังเปิดเครื่องและเมื่อกำลังรับงานพิมพ์
	สีแดง, กะพริบ	เครื่องพิมพ์มีข้อผิดพลาด	เมื่อเกิดข้อผิดพลาดในการพิมพ์ไฟ LED จะกะพริบเป็นสีแดง รอให้ไฟเปลี่ยนเป็นสีขาวเพื่อส่งงานพิมพ์
	สีขาว	ไม่มีการใช้งาน/เปิด	เปิดเครื่องแล้วและกำลังรอ เครื่องได้รับการตั้งค่าเริ่มต้นให้ปิดเครื่องหลังไม่มีการใช้งาน 5 นาที สามารถเปลี่ยนแปลงการตั้งค่านี้ได้ที่เมนู sprocket

ต้องทำอะไรหาก HP Sprocket Plus ของฉันไม่ตอบสนอง หรือไม่สามารเชื่อมต่อ กับอุปกรณ์เคลื่อนที่ของฉันได้

หากคุณประสบปัญหาในการเชื่อมต่อหรือปัญหาอื่น ๆ ให้รีเซ็ตอุปกรณ์ ถอดฝาปิดช่องใส่กระดาษ และมองหารูเข็มที่อยู่ใกล้ ๆ กับถาดใส่กระดาษ เสียบวัตถุปลายแหลมขนาดเล็กลงในรูเพื่อกดปุ่มรีเซ็ตค้างไว้จนกว่าเครื่องพิมพ์จะปิด รีเซ็ตห่ออุปกรณ์



การดูแล HP Sprocket Plus ของคุณ

- เช็ดรอยนิ้วมือ ฝุ่น และสิ่งสกปรกออกจากเครื่องพิมพ์โดยใช้ผ้าไมโครไฟเบอร์ที่แห้ง
- ควรปิดฝาปิดช่องใส่กระดาษไว้ตลอดเวลา เพื่อป้องกันฝุ่นและสิ่งสกปรกเข้าไปในเส้นทางจ่ายกระดาษ
- อัปเดตเฟิร์มแวร์เครื่องพิมพ์ ตรวจสอบให้แน่ใจว่า มีการเชื่อมต่ออุปกรณ์เคลื่อนที่ของคุณเข้ากับอินเทอร์เน็ตแล้ว และจากนั้นเปิดแอป HP sprocket หากมีอัปเดตเฟิร์มแวร์ให้เลือกใช้งาน หน้าจออัปเดตเฟิร์มแวร์จะปรากฏขึ้น ปฏิบัติตามคำแนะนำบนหน้าจอเพื่อดำเนินการอัปเดตให้เสร็จสมบูรณ์ เครื่องพิมพ์ของคุณจะต้องมีพลังงานเหลืออย่างน้อย 50% ขึ้นไป ก่อนเริ่มต้นการอัปเดตเฟิร์มแวร์
- อัปเดตแอป sprocket ของคุณอยู่เสมอ หากคุณไม่ได้ตั้งค่าให้แอปอุปกรณ์เคลื่อนที่ของคุณอัปเดตโดยอัตโนมัติ ให้ไปที่ app store ที่เหมาะสมและตรวจสอบให้แน่ใจว่าคุณมีการติดตั้งเวอร์ชันล่าสุดไว้

เริ่มต้นการใช้งาน

การติดตั้งแอปสำหรับอุปกรณ์เคลื่อนที่

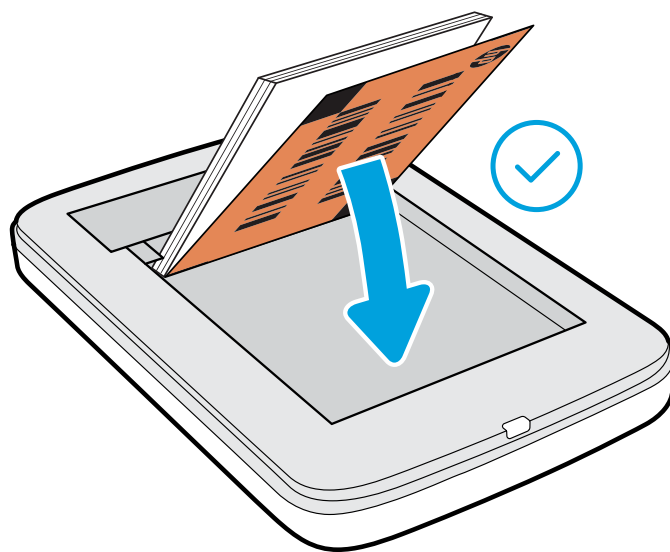
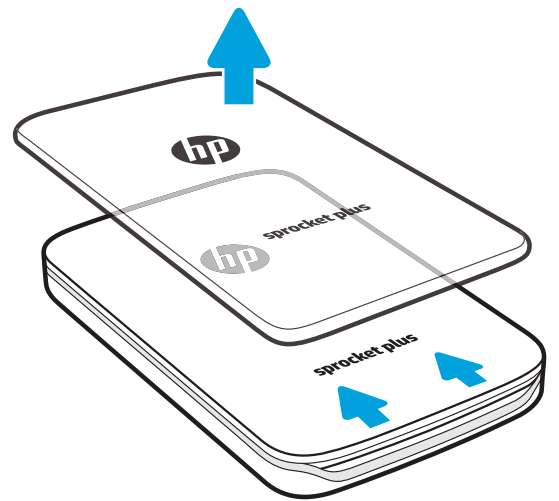
หากต้องการใช้งาน HP Sprocket Plus ร่วมกับอุปกรณ์เคลื่อนที่ของคุณ คุณจะต้องดาวน์โหลดแอป HP sprocket ที่ใช้คู่กันจาก App Store® หรือบน Google Play™ หากต้องการดาวน์โหลดแอป sprocket ให้ไปที่ hpsprocket.com/start คุณจะได้รับการนำทางไปยังร้านค้าแอปที่เหมาะสมสำหรับอุปกรณ์ของคุณ

- อุปกรณ์ Android™ ที่ใช้ระบบปฏิบัติการ v4.4 และใหม่กว่าจะรองรับแอป sprocket และสามารถใช้งานร่วมกับ iPhone 7 Plus, iPhone 7, iPhone SE, iPhone 6s Plus, iPhone 6s, iPhone 6 Plus, iPhone 6, iPhone 5s, iPhone 5c, iPhone 5, iPod touch (6th generation), iPad Pro (10.5 นิ้ว), iPad Pro (9.7 นิ้ว), iPad Pro (12.9 นิ้ว) 2nd generation, iPad Pro (12.9 นิ้ว) 1st generation, iPad Air 2, iPad Air, iPad (5th generation), iPad (4th generation), iPad mini 2, iPad mini 3, iPad mini 4 ได้
- คุณจะต้องติดตั้งแอป sprocket ที่ใช้คู่กัน จึงจะสามารถใช้งาน HP Sprocket Plus ร่วมกับอุปกรณ์มือถือของคุณได้



การใส่กระดาษ

1. ถอดฝาปิดช่องใส่กระดาษออกโดยการเลื่อนฟลามาทงด้านหน้าเล็กน้อย และนำออกจากช่องกระดาษขาออก ฝาปิดจะถูกลดออกและคุณสามารถยกฝาปิดใส่ช่องใส่กระดาษออกเพื่อใส่กระดาษ
2. แคะห่อกระดาษภาพถ่าย HP Sprocket Plus (10 แผ่น) ตรวจสอบให้แน่ใจว่า Smartsheet® สีส้มที่มีให้อยู่ที่ด้านล่างของต้งกระดาษ โดยให้บาร์โค้ดและโลโก้คว่ำลง ซ้อนต้งกระดาษภาพถ่ายไว้ด้านบนของ Smartsheet® โดยให้ด้านโลโก้ HP คว่ำลงเช่นกัน
3. วางต้งกระดาษและ Smartsheet® ลงในถาดใส่กระดาษ
4. ใส่ฝาปิดช่องใส่กระดาษกลับเข้าที่ เพื่อสิ้นสุดขั้นตอนการใส่กระดาษ



จำเป็นต้องซื้อกระดาษขนาดใดเพื่อใช้กับ HP Sprocket Plus

ใช้เฉพาะกระดาษภาพถ่าย HP Sprocket Plus ขนาด 2.3 x 3.4 นิ้ว (5.8 x 8.7 ซม.) ร่วมกับ HP Sprocket Plus เท่านั้น คุณสามารถซื้อกระดาษเพิ่มเติมได้ภายในแอป sprocket โดยแตะที่ “Buy Paper (ซื้อกระดาษ)” ในเมนูหลัก หรือจาก hpsprocket.com/start

ตรวจสอบให้แน่ใจว่าคุณใช้กระดาษภาพถ่าย HP Sprocket Plus ของแท้ คุณสามารถซื้อกระดาษภาพถ่าย HP Sprocket Plus ของแท้ได้จากภายในแอป หรือผู้ค้าปลีกรายอื่น ๆ

sprocket plus

2.3 x 3.4 in
5.8 x 8.7 cm

หมายเหตุ: Smartsheet® จะเคลื่อนที่ผ่าน HP Sprocket Plus โดยอัตโนมัติก่อนการพิมพ์งานครั้งแรก Smartsheet® จะทำความสะอาดและปรับเทียบค่าเครื่องพิมพ์สำหรับแพ็คเกจกระดาษ ใช้ Smartsheet® กับกระดาษที่ใส่เข้าใหม่แต่ละแพ็คเกจเพื่อให้ได้คุณภาพงานพิมพ์ที่ดีที่สุด Smartsheet® แต่ละแผ่นได้รับการปรับเทียบค่ามาเป็นพิเศษ เพื่อจัดเตรียมแพ็คเกจกระดาษนั้นสำหรับใช้ในอุปกรณ์ของคุณ ทั้งแผ่นนี้หลังจากที่คุณพิมพ์ภาพถ่ายบนกระดาษทั้งสิบแผ่นในแพ็คเกจแล้ว

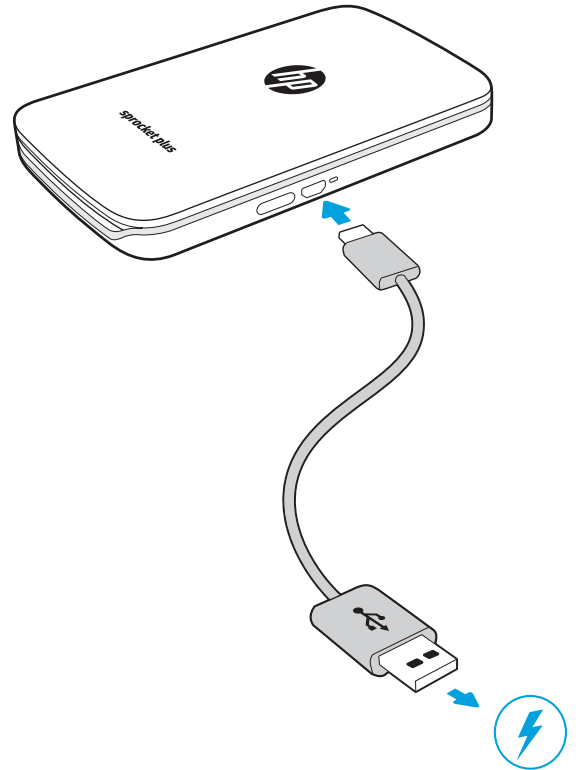


ข้อควรระวัง:

- ห้ามใส่กระดาษภาพถ่าย HP Sprocket Plus (10 แผ่นและ Smartsheet® 1 แผ่น) ลงในอุปกรณ์มากกว่าครั้งละ 1 แพ็ค เพื่อป้องกันปัญหากระดาษติดหรือข้อผิดพลาดในการพิมพ์
- ใช้เฉพาะกระดาษภาพถ่าย HP Sprocket Plus ขนาด 2.3 x 3.4 นิ้ว (5.8 x 8.7 cm) เท่านั้น เพื่อป้องกันปัญหากระดาษติดและเหตุขัดข้องอื่น ๆ คุณสามารถซื้อกระดาษเพิ่มเติมได้ภายในแอป sprocket โดยแตะที่ “Buy Paper (ซื้อกระดาษ)” ในเมนูหลัก
- ในกรณีที่เกิดกระดาษติด ห้ามดึงกระดาษออก แต่ให้ปิดและเปิดเครื่องใหม่อีกครั้ง เพื่อให้ระบบดึงกระดาษออกโดยอัตโนมัติ
- ห้ามดึงกระดาษออกจากอุปกรณ์ในขณะที่เครื่องกำลังพิมพ์อยู่
- หากมีหยดน้ำหรือความชื้นบนภาพถ่ายให้เช็ดออกโดยเร็วที่สุดเพื่อป้องกันไม่ให้เกิดความเสียหาย
- จัดเก็บกระดาษภาพถ่ายไว้ในที่สะอาดและไม่มองกระดาษหรือทำให้กระดาษเกิดความเสียหาย เพื่อให้ได้คุณภาพงานพิมพ์ที่ดีที่สุด

การชาร์จแบตเตอรี่และการเปิด/ปิดเครื่อง

1. หากต้องการชาร์จไฟให้เสียบสายชาร์จ Micro-USB เข้ากับ HP Sprocket Plus
2. เชื่อมต่อสาย Micro-USB เข้ากับแหล่งจ่ายไฟ
3. เมื่อเชื่อมต่อแล้วไฟ LED แสดงสถานะจะเปลี่ยนเป็นสีแดง เพื่อแจ้งว่ากำลังชาร์จไฟ
4. หากต้องการชาร์จไฟจนเต็มให้ชาร์จอุปกรณ์ทิ้งไว้จนกว่าไฟ LED แสดงการชาร์จจะเปลี่ยนเป็นสีเขียว
5. เปิดอุปกรณ์โดยกดปุ่มเปิด/ปิดเครื่อง จนกว่าไฟ LED แสดงสถานะจะติดสว่างเป็นสีขาว
6. ปิดอุปกรณ์โดยกดปุ่มเปิด/ปิดเครื่อง จนกว่าไฟ LED แสดงสถานะจะดับลง
 - การใช้งานในขณะที่ชาร์จไฟจะทำให้ต้องชาร์จไฟนานขึ้น
 - เชื่อมต่อสาย Micro-USB เข้ากับแหล่งจ่ายไฟที่สามารถจ่ายไฟแบบ 5Vdc/1A ได้



การจับคู่อุปกรณ์เคลื่อนที่กับ HP Sprocket Plus

จับคู่กับ HP Sprocket Plus ของคุณได้อย่างสะดวกและรวดเร็วด้วยคำแนะนำการตั้งค่าภายในแอป ขณะเปิดใช้งานแอป sprocket ครั้งแรกให้เลือก “ตั้งค่า” คุณสามารถเข้าใช้งานคำแนะนำการตั้งค่าได้ตลอดเวลาจากเมนู การช่วยเหลือและวิธีใช้ เมื่อเชื่อมต่อสำเร็จ จะมีจุดสีเขียวปรากฏขึ้นข้าง ๆ “sprocket” ในเมนูหลัก

สำหรับ Android™

1. กดปุ่มเปิด/ปิดเครื่องค้างไว้จนกว่าไฟ LED แสดงสถานะจะติดสว่างเป็นสีขาว เมื่อเปิดเครื่องเสร็จพร้อมใช้งาน
2. ตรวจสอบให้แน่ใจว่า มีการเปิดใช้ Bluetooth บนอุปกรณ์เคลื่อนที่หรือแท็บเล็ตของคุณแล้ว จากนั้นจึงเปิดแอป sprocket เลือกเมนูหลัก ≡ ที่มุมบนด้านซ้าย
3. แตะที่ **sprocket** และจากนั้น **เครื่องพิมพ์** เพื่อจับคู่เครื่องพิมพ์กับอุปกรณ์เคลื่อนที่หรือแท็บเล็ตของคุณ จะมีข้อความป๊อปอัปนำทางคุณไปยัง **การตั้งค่า** Android™ เพื่อจับคู่กับเครื่องพิมพ์ของคุณ เลือกเครื่องพิมพ์จากรายการอุปกรณ์ที่พร้อมใช้งาน

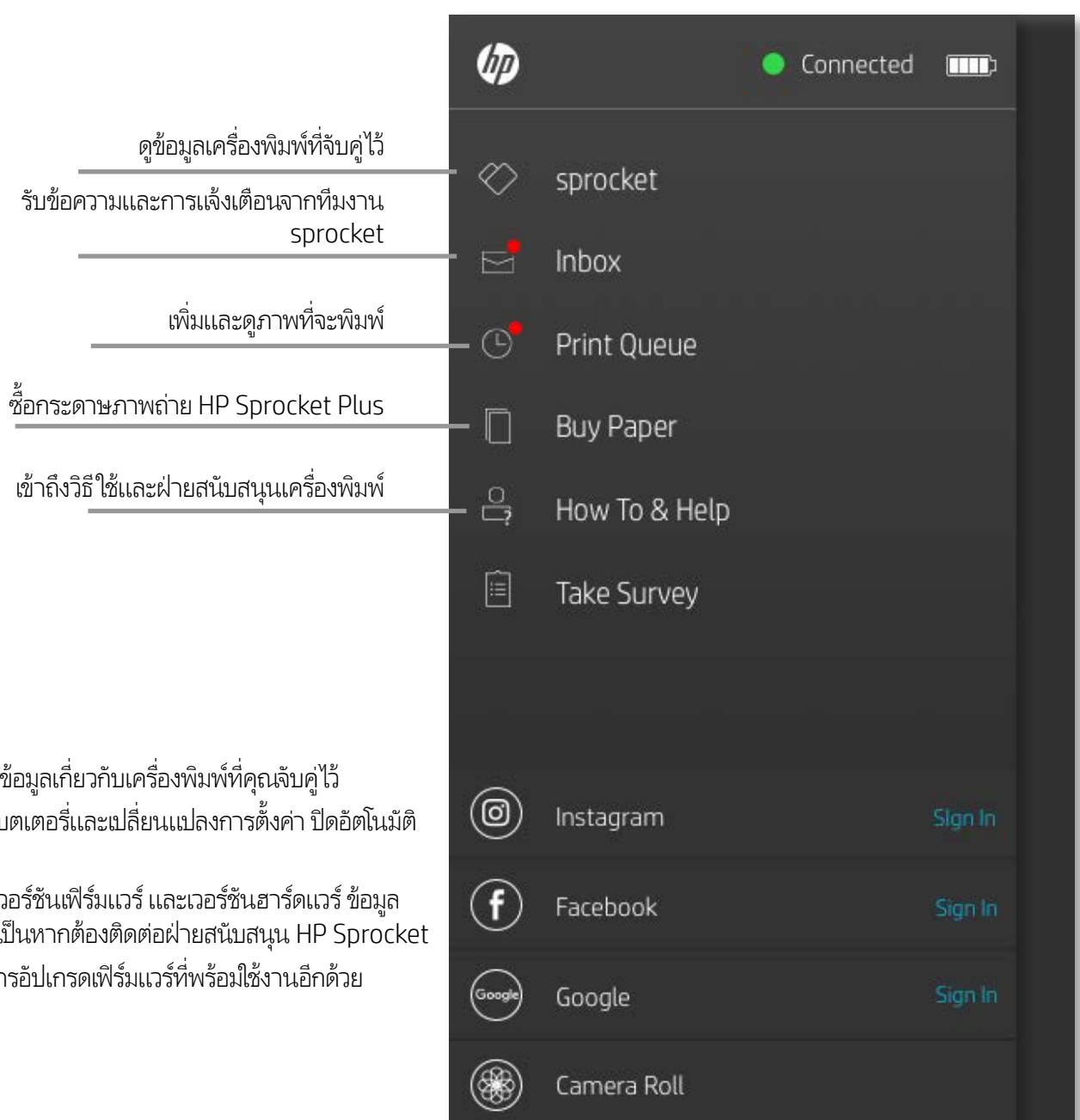
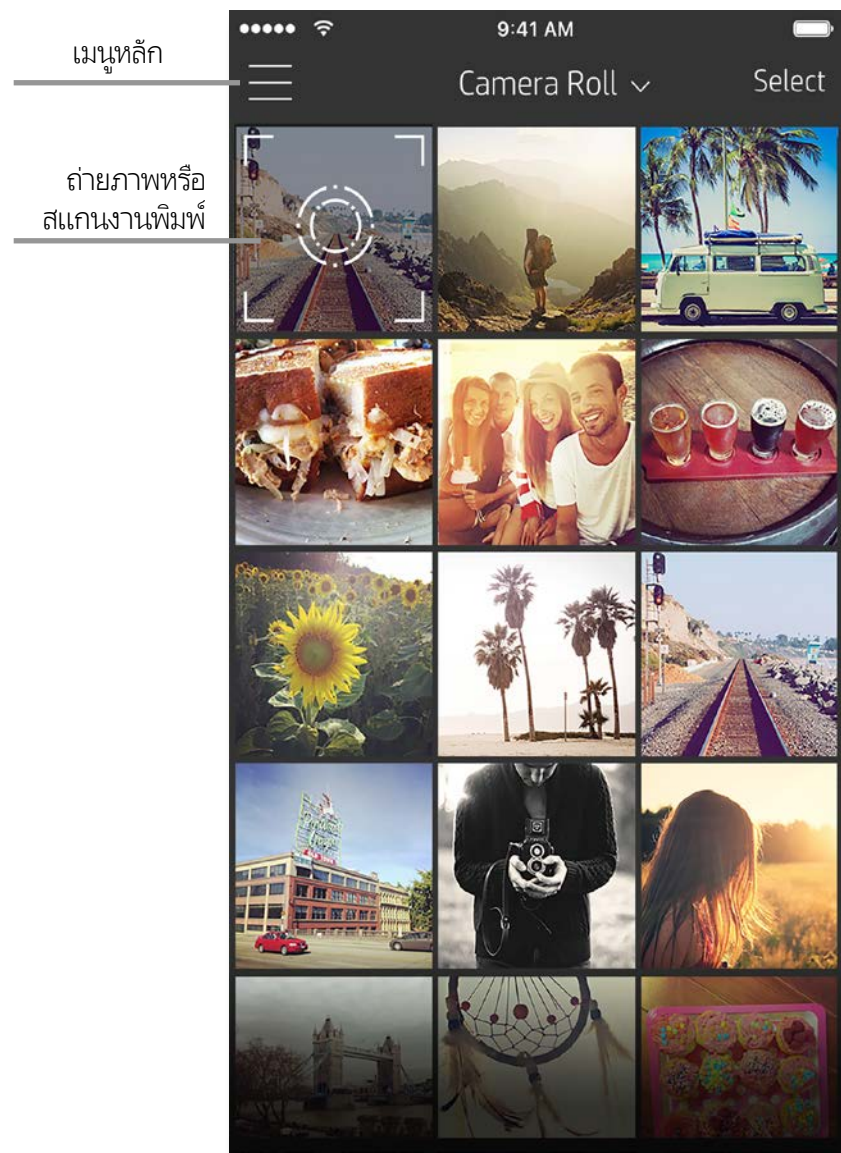
สำหรับ iPhone®

1. กดปุ่มเปิด/ปิดเครื่องค้างไว้เป็นเวลา 3 วินาทีเพื่อเปิดเครื่องพิมพ์ไฟ LED แสดงสถานะจะเปลี่ยนเป็นสีขาวหลังจากที่เปิดเครื่องเสร็จพร้อมใช้งาน
2. เปิด **การตั้งค่า** iPhone® และเลือก **Bluetooth** เปิดใช้ Bluetooth และจากนั้นเลือกเครื่องพิมพ์จากรายการอุปกรณ์
3. อันดับต่อไปให้เรียกใช้แอป sprocket
 - จะมีข้อความเตือนปรากฏขึ้น หากคุณพยายามพิมพ์ภาพถ่ายโดยที่ยังไม่ได้จับคู่กับ HP Sprocket Plus
 - หากไม่สามารถจับคู่อุปกรณ์เคลื่อนที่ของคุณกับเครื่องพิมพ์ได้ให้ลองรีเซ็ตเครื่องพิมพ์
 - สามารถจับคู่อุปกรณ์ iOS กับเครื่องพิมพ์ได้ครั้งละหนึ่งเครื่องเท่านั้น หากต้องการแชร์เครื่องพิมพ์ให้ปิด Bluetooth และให้ผู้อื่นจับคู่

Apple, โลโก้ Apple, iPhone, iPad, iPod, และ iPod touch เป็นเครื่องหมายการค้าของ Apple Inc. ซึ่งจดทะเบียนในประเทศสหรัฐอเมริกาและประเทศอื่น ๆ App Store คือเครื่องหมายบริการของ Apple Inc. Android และ Google Play คือเครื่องหมายการค้าของ Google Inc. Google และโลโก้ Google เป็นเครื่องหมายการค้าจดทะเบียนของ Google Inc.

ส่วนต่างๆ ของแอป sprocket

ส่วนต่าง ๆ ของเมนู



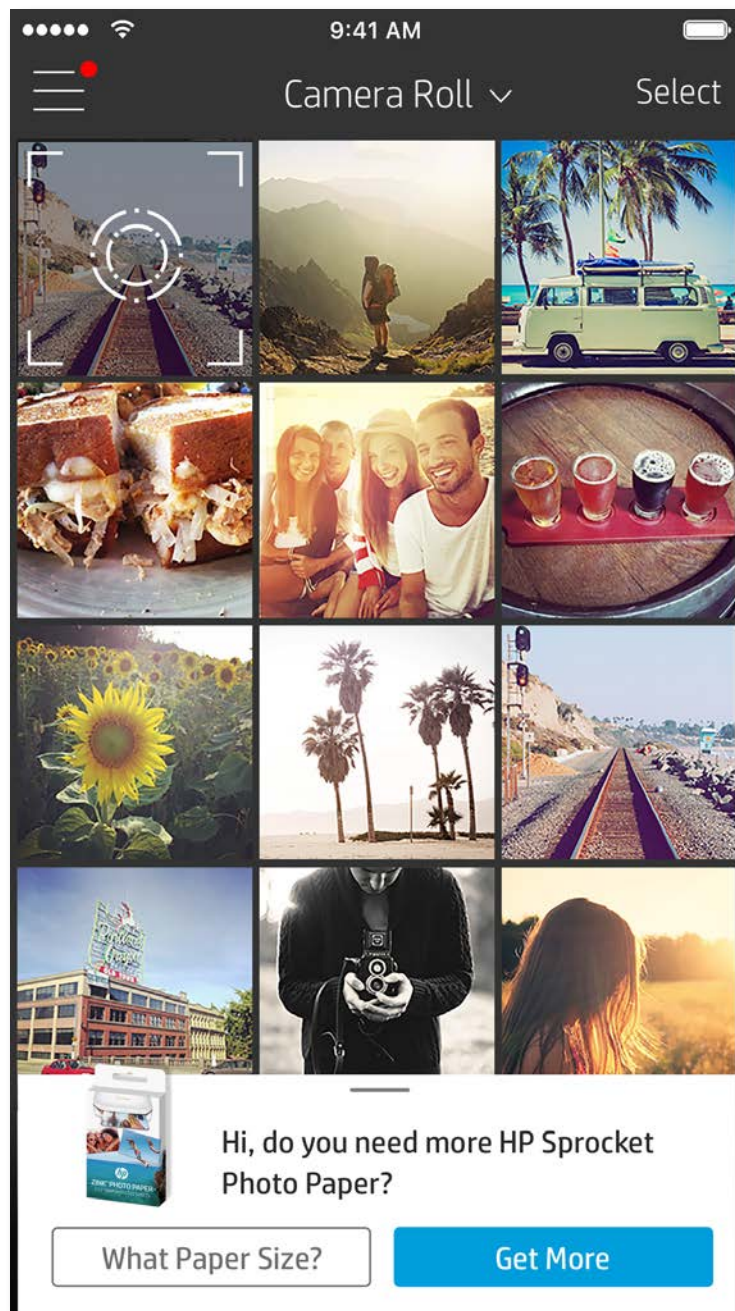
การใช้เมนูหลัก

แตะที่ **sprocket** เพื่อดูข้อมูลเกี่ยวกับเครื่องพิมพ์ที่คุณจับคู่ไว้

- ตรวจสอบสถานะแบตเตอรี่และเปลี่ยนแปลงการตั้งค่า ปิดอัตโนมัติของอุปกรณ์
- ดู Mac Address เวอร์ชันเฟิร์มแวร์ และเวอร์ชันฮาร์ดแวร์ ข้อมูลเหล่านี้จะมีความจำเป็นหากต้องติดต่อฝ่ายสนับสนุน HP Sprocket
- หน้าจอนี้จะแสดงการอัปเดตเฟิร์มแวร์ที่พร้อมใช้งานอีกด้วย

เรียกดูแกลลอรี่ภาพถ่าย

1. จากเมนูหลัก เลือกแหล่งข้อมูลสื่อสังคมหรือแกลลอรี่ภาพถ่ายจากกล้องเพื่อดูแหล่งภาพถ่ายที่รองรับ
 2. เมื่อเลือกแหล่งภาพถ่ายแล้ว ให้ปัดนิ้วไปทางซ้ายหรือขวาบนหน้าจอเพื่อเรียกดูแกลลอรี่ทั้งหมด
 3. สำหรับแหล่งข้อมูลสื่อสังคมแต่ละรายการ หน้าจอการลงชื่อเข้าใช้จะปรากฏขึ้นจนกว่าคุณจะทำป้อนข้อมูลประจำตัวของคุณและอนุญาตให้แอป sprocket เข้าถึงภาพถ่ายของคุณ
- ดูที่ “ตั้งค่าแหล่งข้อมูลสื่อสังคม” สำหรับข้อมูลเกี่ยวกับการเข้าถึงภาพถ่ายในบัญชีสื่อสังคม



การแจ้งเตือนในแอป sprocket จะเตือนให้คุณทราบถึงการอัปเดต เคิลล์ลับ และไฮไลท์เกี่ยวกับคุณสมบัติใหม่ๆ

ถ่ายหรือเลือกภาพถ่าย

1. เรียกใช้แอป HP sprocket
2. บนหน้าจอหลัก ให้แตะที่ไอคอนรูปกล้องเพื่อถ่ายภาพ คุณยังสามารถเลือกภาพถ่ายจากอุปกรณ์ของคุณหรือแหล่งภาพบนโซเชียลได้ ด้วยเช่นกัน
3. หากคุณเลือกที่จะถ่ายภาพ กล้องของคุณจะเปิดขึ้น สลับเปลี่ยนมุมมองของกล้องได้ที่มุมซ้ายบน แตะที่ Exit (ออก) เพื่อกลับไปยังแกลลอรี่
4. เมื่อคุณถ่ายภาพหรือเลือกภาพถ่ายแล้ว คุณสามารถแก้ไข พิมพ์ หรือแบ่งปันภาพถ่ายที่คุณเลือกไว้ได้

ตั้งค่าแหล่งข้อมูลสื่อสังคม

1. ในเมนูหลัก ให้แตะที่ Sign In (ลงชื่อเข้าใช้) สำหรับแหล่งข้อมูลสื่อสังคมแต่ละแหล่งที่แสดงรายการไว้ เพื่ออนุญาตให้แอป sprocket สามารถรวบรวมภาพถ่ายจากบัญชีต่างๆ ของคุณ
2. คุณจะได้รับการนำทางกลับไปยังหน้าการเข้าสู่ระบบของแอป ป้อนข้อมูลประจำตัวของคุณเพื่ออนุญาตให้แอป sprocket เข้าถึงแกลลอรี่ภาพถ่ายของคุณ
3. เลือกภาพถ่ายที่จะแก้ไข พิมพ์ หรือแบ่งปัน! คุณสามารถเรียกดูภาพถ่ายสื่อสังคมของคุณภายในแอป sprocket

ประสบการณ์ของผู้ใช้ในการใช้งานแอป sprocket อาจแตกต่างกันไป โดยขึ้นอยู่กับระบบปฏิบัติการของคุณ ความแตกต่างด้านรูปลักษณ์จะมีผลทำให้คุณลักษณะและประสบการณ์ใช้งานอาจมีความแตกต่างกันเล็กน้อย เช่นเดียวกัน แหล่งภาพบนโซเชียลที่สามารถใช้งานได้ อาจแตกต่างกันไปในแต่ละภูมิภาค

เปิดใช้งาน Sprocket Mobile Printing

คุณสามารถสั่งพิมพ์ไปยัง HP Sprocket Plus ของคุณได้จากแอปภาพถ่ายอื่น ๆ ด้วยเช่นกัน

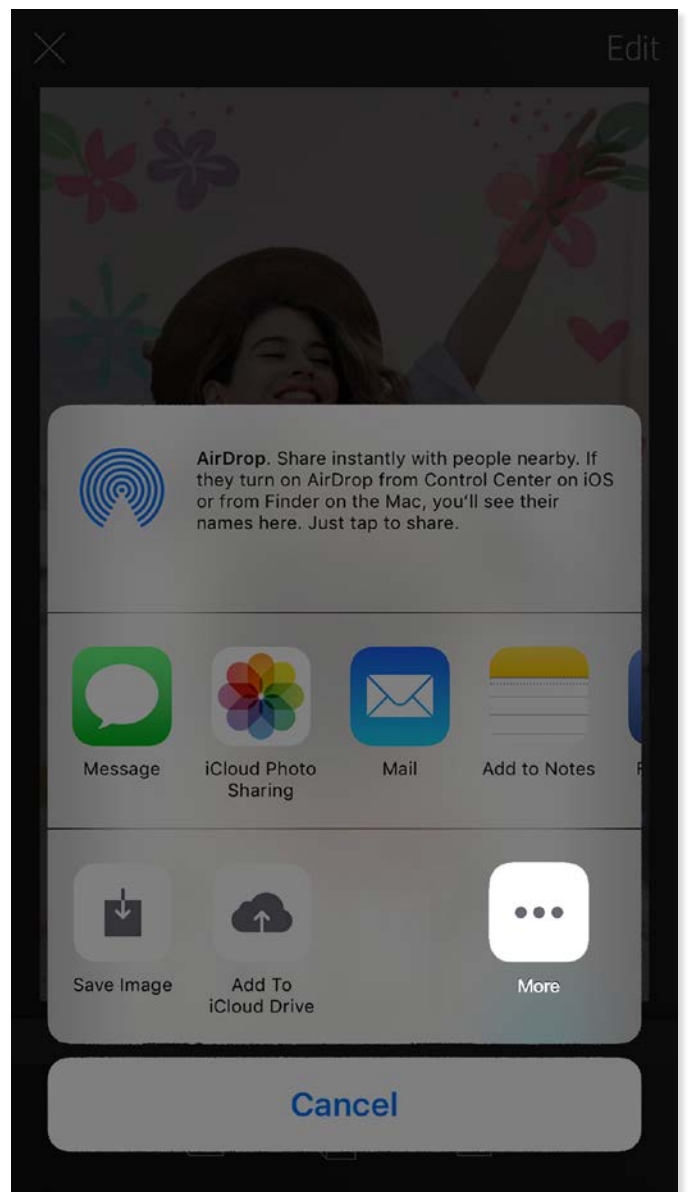
สำหรับ iPhone® หรือ iPad®:

1. จากหน้าจอ แสดงตัวอย่างให้แตะที่ไอคอน แเมงปิ่น ที่มุมซ้ายล่าง
2. เลือกไอคอน เพิ่มเติม—ซึ่งจะมีจุดสามจุด
3. เปิดใช้ “พิมพ์ไปยัง sprocket” และคุณยังสามารถลาก “พิมพ์ไปยัง sprocket” ไปไว้ตำแหน่งบนสุดของรายการกิจกรรมของคุณ เพื่อให้สามารถใช้งานได้อย่างง่ายดายอีกด้วย

Activities	Done
Print to sprocket	<input checked="" type="checkbox"/> ☰
Save to Dropbox	<input checked="" type="checkbox"/> ☰
Send to Camera+	<input type="checkbox"/> ☰
Add To iCloud Drive	<input type="checkbox"/> ☰
AiO Remote	<input type="checkbox"/> ☰


สำหรับ Android™:

1. จากหน้าจอ แสดงตัวอย่างให้แตะที่ไอคอน แเมงปิ่น ที่มุมซ้ายล่าง
2. เลือก “sprocket” เพื่อเปิดใช้งานการพิมพ์



การแสดงผลตัวอย่างภาพ

แก้ไข พิมพ์ หรือเมงปิ่นภาพถ่ายของคุณจากหน้าจอแสดงผลตัวอย่างภาพ

- ออกจากการแสดงผลตัวอย่างภาพโดยแตะที่ ✕ ซึ่งอยู่มุมซ้ายบน
- แตะที่ **Edit (แก้ไข)** เพื่อปรับแต่งภาพของคุณ
- แตะที่ไอคอนเครื่องพิมพ์  เพื่อพิมพ์
- ใช้การบีบนิ้วสองนิ้วบนหน้าจอเพื่อซูม หมุน และปรับขนาดภาพของคุณ
- คุณยังสามารถเมงปิ่นและบันทึกรูปถ่ายของคุณจากการแสดงผลตัวอย่างภาพ ใช้งานการพิมพ์แบบเรียงต่อ หรือพิมพ์สำเนาหลาย ๆ ชุดได้อีกด้วย! หากต้องการเข้าใช้งานฟังก์ชันการพิมพ์ การพิมพ์แบบเรียงต่อ และการถ่ายสำเนา ให้ปิดแถบสีเทาอ่อนเหนือไอคอนด้านล่างขึ้น เพื่อแสดงคุณลักษณะเหล่านี้




แก้ไขภาพถ่าย


แตะที่ **Edit (แก้ไข)** เพื่อปรับแต่งลักษณะของภาพถ่าย เพิ่มข้อความหรือสติ๊กเกอร์ และใส่ฟิลเตอร์ อย่าลืมบันทึกผลงานของคุณเมื่อแก้ไขเสร็จ โดยแตะเครื่องหมายถูกที่มุมขวามือ

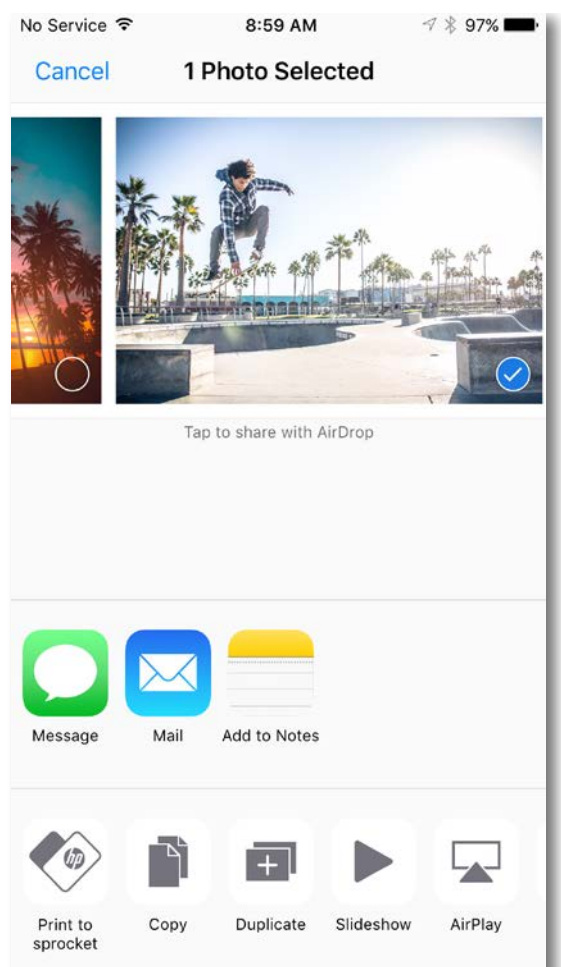


พิมพ์ภาพถ่าย

1. แตะที่ไอคอนพิมพ์  เพื่อส่งภาพถ่ายของคุณไปยัง HP Sprocket Plus
2. ข้อความยืนยันจะปรากฏขึ้น พร้อมกับแถบแสดงความคืบหน้า เพื่อแจ้งให้คุณทราบว่าอุปกรณ์กำลังดำเนินการพิมพ์ของคุณ
3. ไฟ LED แสดงสถานะจะกะพริบเป็นสีขาว อุปกรณ์จะส่งเสียงหึ่งเบา ๆ และเริ่มทำการพิมพ์ภาพ
4. ตอนนี้คุณพิมพ์ภาพถ่ายของคุณแล้ว นำภาพถ่ายไปใช้ตกแต่งตามที่พิมพ์ออกมา หรือนำแผ่นรองออกจากภาพถ่ายโดยการดึงออกที่มุมติดภาพถ่ายบนแฟ้ม ปกหนังสือ หรือใส่ลงในในสมุดติดรูป!
 - หากคุณได้รับข้อความแสดงข้อผิดพลาดว่าคุณยังไม่ได้เชื่อมต่อกับเครื่องพิมพ์ในขณะที่กดพิมพ์ ให้ตรวจสอบว่าเครื่องพิมพ์ยังเปิดอยู่หรือไม่ และลองจับคู่อุปกรณ์เคลื่อนที่ของคุณกับเครื่องพิมพ์อีกครั้ง ก่อนลองสั่งพิมพ์ใหม่
 - ก่อนที่จะพิมพ์ ตรวจสอบให้แน่ใจว่าไม่มีสิ่งใดกีดขวางช่องกระดาษขาออก

แบ่งปันภาพถ่าย

1. แตะที่ไอคอนแบ่งปัน  เพื่อโพสต์ภาพถ่ายของคุณลงบนสื่อสังคมและส่งไปยังแอปอื่น ๆ
2. หลังจากแตะที่ไอคอนแล้ว คุณสามารถส่งภาพถ่ายของคุณผ่านข้อความ SMS อีเมล พื้นที่จัดเก็บบนระบบคลาวด์ หรือแหล่งข้อมูลสื่อสังคมได้ เมื่อคุณเลือกแหล่งการแบ่งปันที่คุณต้องการแล้ว ตัวเลือกนั้นจะได้รับการโหลดเข้าในแอปพลิเคชันที่เหมาะสมสำหรับสื่อสังคมนั้น



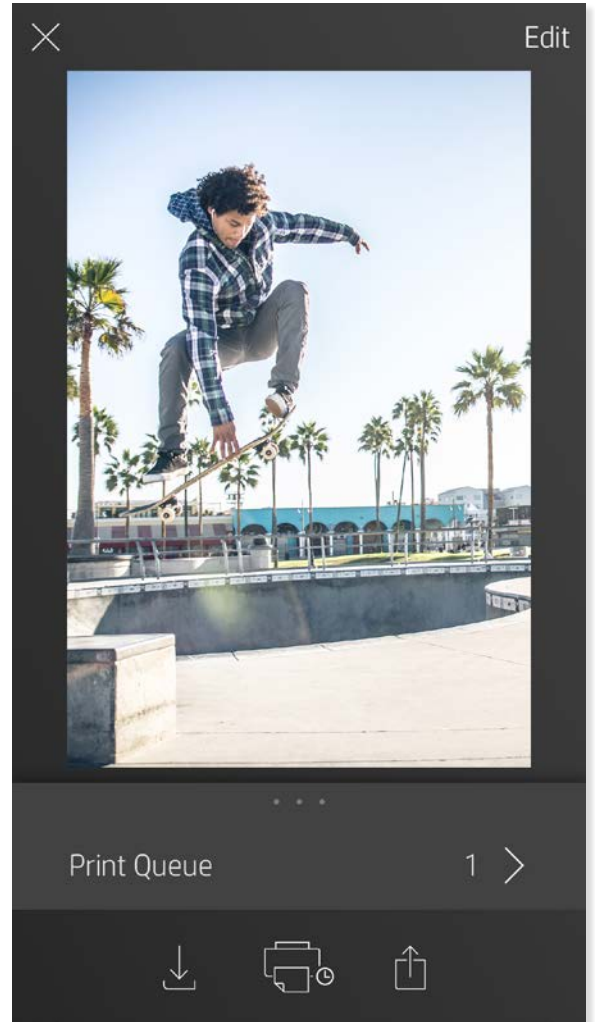
หมายเหตุ: ตัวเลือกการแบ่งปันที่สามารถเลือกใช้งานได้ จะแตกต่างกันออกไปตามระบบปฏิบัติการ และแอปพลิเคชันที่ติดตั้งไว้บนอุปกรณ์เคลื่อนที่

คุณลักษณะของแอป sprocket


การใช้งานคิวการพิมพ์

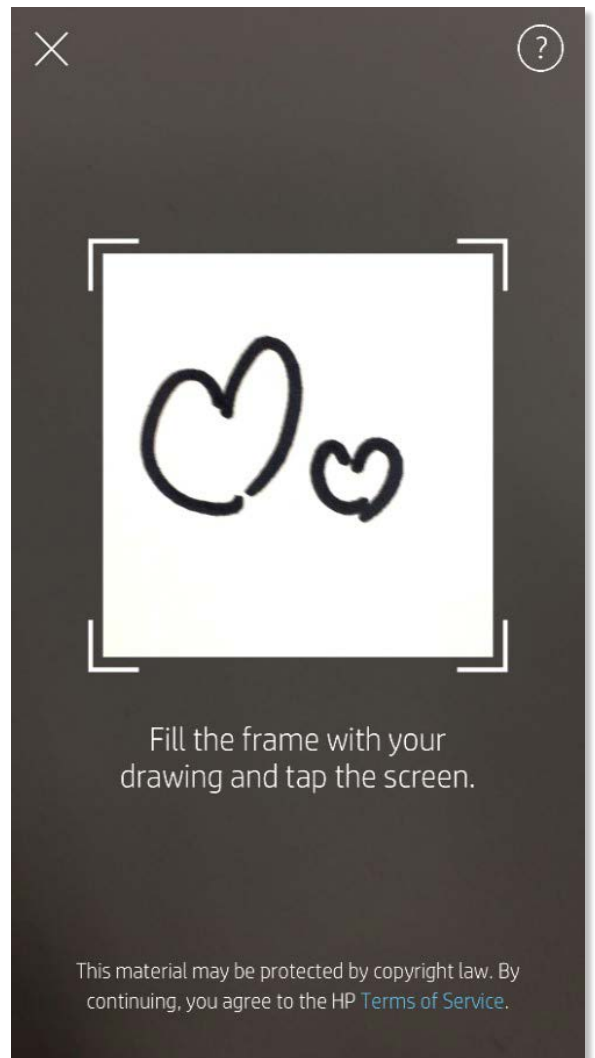
คิวการพิมพ์ช่วยให้คุณเก็บภาพถ่ายไว้พิมพ์ที่หลัง และส่งงานพิมพ์หลายรายการต่อเนื่องกันไปยังอุปกรณ์ของคุณได้

- คิวภาพถ่ายแบบออฟไลน์เพื่อสั่งพิมพ์ในอนาคต! สั่งพิมพ์ไปยัง HP Sprocket Plus ของคุณในระหว่างการเดินทาง เมื่อคุณพร้อมที่จะพิมพ์ เพียงเข้าไปที่คิวการพิมพ์จากเมนูหลักในแอป sprocket และเริ่มทำการพิมพ์ งานพิมพ์ในคิวจะไม่เริ่มต้นเองโดยอัตโนมัติขณะที่ทำการเชื่อมต่อใหม่
- ส่งงานพิมพ์หลายรายการและงานพิมพ์ต่อเนื่องไปยังเครื่องพิมพ์ งานพิมพ์จะปรากฏขึ้นในคิวตามลำดับการส่ง หากเครื่องพิมพ์กระดาษหมดภาพจะถูกเพิ่มลงในคิว และจะทำการพิมพ์เมื่อมีการใส่กระดาษเข้าไป
- จัดการคิวการพิมพ์จากเมนูหลักของแอป sprocket
- เข้าใช้งานคิวการพิมพ์จากหน้าจอแสดงตัวอย่าง แต่ที่แถบสีเทาอ่อนใต้ภาพถ่ายของคุณเพื่อดูงานพิมพ์ในคิว เพิ่มงานพิมพ์โดยการแตะที่ไอคอนพิมพ์



สร้างสติ๊กเกอร์แบบกำหนดเอง

1. สร้างภาพวาดหรือดูเดสคอปของคุณเองเพื่อเพิ่มลงในงานพิมพ์ของ sprocket
 2. ในเมนูแก้ไขให้เลือก  เพื่อเข้าสู่แกลลอรี่สติ๊กเกอร์
 3. ในมุมมองซ้ายล่างให้เลือกไอคอนเครื่องหมายบวก
 4. วาดภาพของคุณลงในกรอบแล้วแตะที่หน้าจอ
- ระบบจะบันทึกสติ๊กเกอร์ที่คุณกำหนดเองลงในแกลลอรี่สติ๊กเกอร์แบบกำหนดเอง ซึ่งจะอยู่ถัดจากไอคอนเครื่องหมายบวกในแกลลอรี่สติ๊กเกอร์
 - แตะที่สติ๊กเกอร์ค้างไว้เพื่อลบออกจากแกลลอรี่สติ๊กเกอร์แบบกำหนดเอง
 - แตะที่แกลลอรี่สติ๊กเกอร์แบบกำหนดเองค้างไว้เพื่อลบออกทั้งโฟลเดอร์

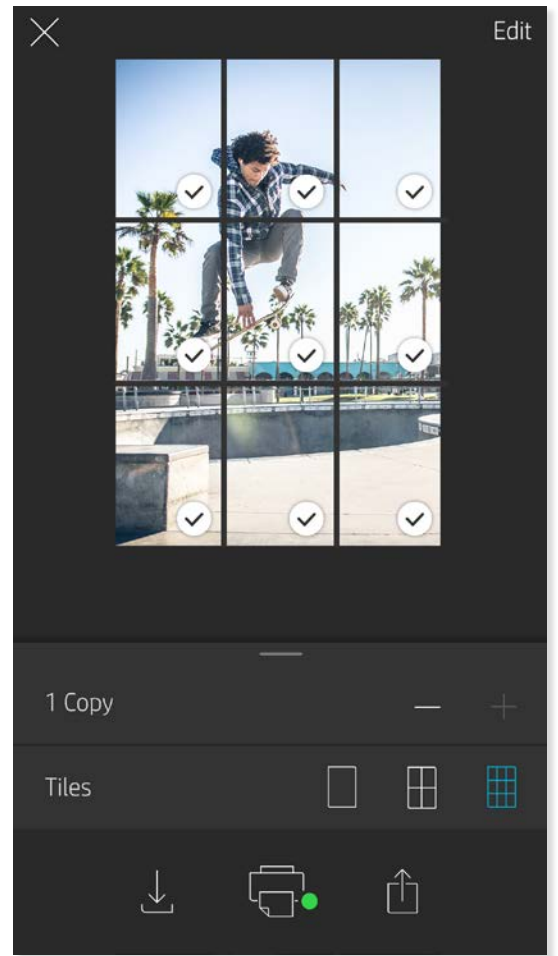


ข้อความกล่องจดหมายขาเข้าและการแจ้งเตือน

แอป sprocket จะมีการเพิ่มคุณลักษณะสนุก ๆ อย่างต่อเนื่อง! ติดตามการอัปเดตล่าสุดเกี่ยวกับการใช้งาน sprocket โดยการอ่านข้อความกล่องจดหมายขาเข้าและการแจ้งเตือนแอป sprocket ของเรา เมื่อใช้งานการแจ้งเตือนในแอป sprocket เพื่อรับข้อมูลอัปเดต เคล็ดลับ และไฮไลท์เกี่ยวกับคุณลักษณะใหม่ ๆ

การพิมพ์แบบเรียงต่อ

1. จากหน้าจอการแสดงตัวอย่าง แต่ละที่แถบสีเทาอันได้ภาพถ่าย เพื่อแสดงเมนูที่ซ่อนอยู่
2. ในส่วนการเรียงต่อให้เลือกรูปแบบที่คุณต้องการ คุณสามารถพิมพ์ภาพถ่ายที่เรียงต่อได้ในรูปแบบ 2 x 2 หรือ 3 x 3
3. นำภาพถ่ายที่คุณพิมพ์มาวางต่อกัน เพื่อสร้างงานพิมพ์โมเสกที่เรียงต่อกันเป็นภาพขนาดใหญ่!
 - จากเมนูเดียวกันที่ซ่อนอยู่นี้ คุณยังสามารถเพิ่มภาพถ่ายลงในคิวการพิมพ์ และพิมพ์สำเนาหลายชุดได้ด้วยเช่นกัน

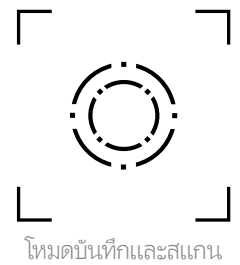


โหมดตู้ถ่ายสติ๊กเกอร์

1. เปิดกล่องแอป sprocket
2. ที่มุมซ้ายล่างของหน้าจอคลิกให้แตะที่ไอคอนสี่เหลี่ยม
3. เลือกโหมดตู้ถ่ายสติ๊กเกอร์ เมื่อคุณแตะที่ไอคอนชัตเตอร์ กล้องจะถ่ายภาพต่อเนื่องกันสี่ภาพ โดยเว้นช่วงระหว่างแต่ละภาพ ตรวจสอบไอคอนตัวหมุน เพื่อดูว่าคุณเหลือเวลาในการโพสต์นานเท่าใด
4. ภาพถ่ายของคุณที่บันทึกไว้ทั้งสี่ภาพจะปรากฏเรียงต่อกันในหน้าจอแสดงตัวอย่าง บนงานพิมพ์เดียวกัน
 - กดไอคอนชัตเตอร์อีกครั้งเพื่อหยุดการถ่ายภาพแบบจับเวลาในระหว่างที่เครื่องกำลังถ่ายภาพ

รีเฟรชความหลังด้วยโหมดสแกน

ทำให้งานพิมพ์แอป sprocket ของคุณกลับมามีชีวิตอีกครั้ง! โหมดสแกนช่วยให้คุณสามารถใช้กล้องถ่ายรูปของแอปเพื่อสแกนภาพถ่ายที่ sprocket เคยพิมพ์ และรีเฟรชความหลังด้วยภาพและวิดีโอเพิ่มเติมจากในวันหรือสถานที่ดังกล่าว สัมผัสประสบการณ์แบบความจริงเสริมและเนื้อหาออนไลน์



สามารถใช้งานโหมดสแกนได้เฉพาะภาพถ่ายที่พิมพ์จากแอป sprocket อุปกรณ์เคลื่อนที่เท่านั้น (ไม่รวมกล้องถ่ายรูปตัวน) งานพิมพ์เหล่านี้จะได้รับการแก้ไขเพื่อใช้งานร่วมกับโหมดการสแกนโดยอัตโนมัติ

สแกนงานพิมพ์และรีเฟรชเรื่องราวของคุณ—งานพิมพ์ที่คุณสแกนจะสามารถดึงข้อมูลประสบการณ์จากสถานที่ที่กำหนด วันที่ หรือวิดีโอ และแหล่งข้อมูลบุคคลที่สาม เช่น เว็บไซต์ได้ และโหมดการสแกนยังสามารถเปลี่ยนภาพที่คุณพิมพ์ให้กลายเป็นความจริงได้อีกด้วย

หากต้องการสแกน:

1. จากแกลลอรี่ภาพถ่ายของแอป sprocket ให้แตะที่ไอคอนกล้องถ่ายรูป/สแกนในแกลลอรี่
2. จัดให้งานพิมพ์ sprocket ของคุณอยู่ตรงกลาง และกดบริเวณกลางหน้าจอค้างไว้เพื่อสแกนและสัมผัสความมหัศจรรย์ที่ซ่อนอยู่ในงานพิมพ์
 - ตรวจสอบให้แน่ใจว่า ภาพถ่ายมีแสงสว่างเพียงพอ เพื่อป้องกันข้อผิดพลาดในการสแกน

โหมดวิดีโอและสแกน

พิมพ์กรอบวิดีโอด้วยแอป sprocket และชมวิดีโอใหม่อีกครั้งเมื่อทำการสแกน! สามารถใช้ได้กับวิดีโอทั้งหมดจากแหล่งข้อมูลบนโซเชียลหรือแกลลอรี่ รวมถึง Apple Live Photos™ เปิดวิดีโอในการแสดงตัวอย่างภาพ แต่ละที่ไอคอนเลือกกรอบวิดีโอเพื่อเลือกกรอบที่จะพิมพ์ จากนั้นแตะที่ไอคอนพิมพ์

โหมด Magic Frame และสแกน

เพิ่ม Magic Frame ลงในภาพถ่ายและชมสมบัติที่ซ่อนอยู่ในภาพขณะทำการสแกน เลือก Magic Frame จากส่วนกรอบของโปรแกรมแก้ไขภาพถ่าย เลือกจากกรอบประจำวัน รวมถึงกรอบตามฤดูกาลและตัวเลือกธีม



ไอคอน Magic Frame

คิวการพิมพ์ที่มีการแบ่งปัน

เมื่อใช้คิวการพิมพ์ที่มีการแบ่งปัน ผู้ใช้มากกว่าหนึ่งคนจะสามารถส่งรูปไปยังเครื่องพิมพ์ HP Sprocket Plus เครื่องเดียวกันได้ โดยใช้คิวการพิมพ์ที่มีการแบ่งปัน

1. ใน **เมนูหลัก** เลือก **Print Queue** (คิวการพิมพ์)
2. ใช้ปุ่มที่ด้านบนของหน้าจอเพื่อเลือก **Host Shared Print Queue** (โฮสต์คิวการพิมพ์ที่มีการแบ่งปัน) หรือ **Join Shared Print Queue** (เข้าร่วมคิวการพิมพ์ที่มีการแบ่งปัน)
 - การโฮสต์คิวการพิมพ์ที่มีการแบ่งปัน หมายความว่าผู้เยี่ยมชมของคุณจะสามารถส่งรูปไปยังคิวการพิมพ์ของคุณได้ การเข้าร่วมในฐานะผู้เยี่ยมชม จะช่วยให้คุณส่งรูปไปยังคิวของโฮสต์เพื่อทำการพิมพ์ได้
 - หากต้องการใช้คิวการพิมพ์ที่มีการแบ่งปัน ทั้งโฮสต์และผู้เยี่ยมชมจะต้องเปิดใช้งานปุ่มที่ถูกต้องในคิวการพิมพ์

เมื่อเชื่อมต่อแล้ว ก็ขอให้สนุกกับการพิมพ์ของคุณให้เต็มที่!

ข้อมูลด้านความปลอดภัย

สำหรับประกาศระเบียบข้อบังคับและความปลอดภัย โปรดดูเอกสารที่มาพร้อมกล่องผลิตภัณฑ์ของคุณ



ข้อมูลด้านความปลอดภัยเกี่ยวกับแบตเตอรี่

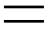
- ห้ามถอดประกอบผลิตภัณฑ์หรือแบตเตอรี่ หรือลัดวงจรขั้วแบตเตอรี่
- หลีกเลี่ยงการสัมผัสถูกแบตเตอรี่ที่มีรอยร้าวหรือมีความเสียหาย
- แนะนำให้อยู่ภายใต้ความดูแลของผู้ใหญ่เมื่อเด็กเล็กใช้ผลิตภัณฑ์นี้
- ห้ามถอดประกอบ กระแทก บีบอัด หรือนำไปเผาไฟ
- ห้ามใช้เครื่องพิมพ์หากแบตเตอรี่ของผลิตภัณฑ์บวมและทำให้ผลิตภัณฑ์ขยายตัว
- จัดเก็บอุปกรณ์ให้อยู่ห่างจากสถานที่ที่มีอุณหภูมิและความชื้นสูง

ข้อมูลจำเพาะ

ข้อมูลจำเพาะ	คำอธิบาย
หมายเลขผลิตภัณฑ์	2FR85A (สีขาว) 2FR86A (สีดำ) 2FR87A (สีแดง)
ขนาดและน้ำหนัก	<ul style="list-style-type: none">ขนาด: 5.59 นิ้ว x 3.50 นิ้ว x .71 นิ้ว (141.9 มม. x 89 มม. x 18 มม.)น้ำหนัก: .45 ปอนด์ (.205 กก.)
ระบบเชื่อมต่อ	Bluetooth 4.0
การจัดการเครื่องพิมพ์	แอป HP sprocket
แหล่งจ่ายไฟ	แบตเตอรี่ภายในชนิดชาร์จใหม่ได้ แบตเตอรี่โพลิเมอร์ลิเธียมอ็อกไซด์ 900mAh
เวลาชาร์จ	120 นาที
การใช้ไฟ	0.73 วัตต์ (โหมดเตรียมพร้อม) ประมาณ 17.6 วัตต์ (จากการพิมพ์ครั้งแรก) สูงสุด 21.5 วัตต์ที่อุณหภูมิ 25° C (77° F)
เทคโนโลยีการพิมพ์	การพิมพ์แบบใช้ความร้อนด้วยเครื่องพิมพ์ ZINK™ Zero Ink® <ul style="list-style-type: none">หมายเหตุ: HP Sprocket Plus ไม่ได้ใช้สลับหมึกในการพิมพ์
กระดาษที่สามารถใช้ได้	กระดาษภาพถ่าย HP Sprocket Plus—2.3 x 3.4 นิ้ว (5.8 x 8.7 ซม.)
การพิมพ์แบบไม่มีขอบ	สามารถทำได้
ชนิดไฟล์ที่สนับสนุน	.jpeg, .tiff (iOS เท่านั้น), .gif, .bmp และ .png <ul style="list-style-type: none">หมายเหตุ: หากคุณส่งชนิดไฟล์ที่ไม่ได้รับการสนับสนุน จะไม่สามารถพิมพ์งานพิมพ์ได้
ความจุของถาดกระดาษ	สูงสุด 10 แผ่นพร้อม Smartsheet®
หน่วยความจำ	สูงสุด 512 MB
คุณภาพงานพิมพ์	330 x 600 จุดต่อนิ้ว (dpi)
การเชื่อมต่ออุปกรณ์เคลื่อนที่	<ul style="list-style-type: none">อุปกรณ์ Android™ ที่ใช้ระบบปฏิบัติการ v4.4 และใหม่กว่าจะรองรับการใช้งานแอปสามารถใช้งานร่วมกับ iPhone 7 Plus, iPhone 7, iPhone SE, iPhone 6s Plus, iPhone 6s, iPhone 6 Plus, iPhone 6, iPhone 5s, iPhone 5c, iPhone 5, iPod touch (6th generation), iPad Pro (10.5 นิ้ว), iPad Pro (9.7 นิ้ว), iPad Pro (12.9 นิ้ว) 2nd generation, iPad Pro (12.9 นิ้ว) 1st generation, iPad Air 2, iPad Air, iPad (5th generation), iPad (4th generation), iPad mini 2, iPad mini 3, iPad mini 4 ได้
แผงควบคุม	ปุ่มเปิด/ปิดเครื่อง ปุ่มรีเซ็ตไฟ LED แสดงการชาร์จและสถานะ
พารามิเตอร์ด้านสิ่งแวดล้อม	<ul style="list-style-type: none">ความชื้นในขณะใช้งาน: ความชื้นสัมพัทธ์ 5% ถึง 70% (แนะนำ)ความชื้นในขณะไม่มีการใช้งาน: ความชื้นสัมพัทธ์ 5% ถึง 90%อุณหภูมิขณะใช้งาน: 5°C ถึง 40°C (41°F ถึง 104°F)อุณหภูมิขณะใช้งานที่แนะนำ: 15°C ถึง 32°C (59°F ถึง 90°F)อุณหภูมิในการจัดเก็บ: -30°C ถึง 70°C (-22°F ถึง 158°F)
การรับประกัน	การรับประกันฮาร์ดแวร์แบบจำกัดเป็นเวลาหนึ่งปี ดูข้อมูลเพิ่มเติมได้ที่ hpsprocket.com/start
หมายเลขแบบจำลองตามข้อบังคับ	เพื่อวัตถุประสงค์ในการระบุรหัสประจำตัวตามข้อบังคับ จึงมีการกำหนดหมายเลขแบบจำลองตามข้อบังคับสำหรับผลิตภัณฑ์ของคุณ หมายเลขแบบจำลองตามข้อบังคับสำหรับผลิตภัณฑ์ของคุณคือ VCVRA-1713 <ul style="list-style-type: none">หมายเหตุ: อย่าสับสนระหว่างหมายเลขตามข้อบังคับและชื่อทางการตลาด (เครื่องพิมพ์ HP Sprocket Plus) หรือหมายเลขผลิตภัณฑ์ (2FR85A, 2FR86A, 2FR87A, ฯลฯ)

การแก้ไขปัญหาและคำถามที่พบบ่อย

ควรทำอย่างไรหากพิมพ์ไม่ออก

- **เปิดเครื่องพิมพ์** มีการกำหนดค่าเริ่มต้นให้เปิดใช้อุปกรณ์หลังจากผ่านไป 5 นาที หากต้องการเปลี่ยนแปลงเวลาที่อุปกรณ์จะปิดโดยอัตโนมัติให้เปิดแอป HP sprocket บนอุปกรณ์เคลื่อนที่ของคุณ แตะที่  แตะที่ **sprocket** จากนั้นแตะที่ **ปิดอัตโนมัติ** เลือกระยะเวลาที่คุณต้องการ
- **ชาร์จเครื่องพิมพ์**
- **ตรวจสอบยืนยันยี่ห้อ** มีการเปิดใช้ **Bluetooth** อยู่และจับคู่กับเครื่องพิมพ์ของคุณแล้ว หากมีการจับคู่เครื่องพิมพ์เข้ากับอุปกรณ์เคลื่อนที่ของคุณแล้ว การปิดและเปิด Bluetooth อาจแก้ไขปัญหานี้ได้
- **ตรวจสอบให้แน่ใจว่า** อุปกรณ์มีกระดาษภาพถ่ายอยู่ในถาดใส่กระดาษใส่กระดาษภาพถ่าย HP Sprocket Plus สูงสุด 10 แผ่น พร้อม HP ZINK™ Smartsheet สีส้ม
- **ย้ายเครื่องพิมพ์และอุปกรณ์เคลื่อนที่ของคุณให้อยู่ใกล้กันมากขึ้น** สัญญาณ Bluetooth อาจอ่อนลงเมื่ออยู่ไกลกัน
- **อัปเดตเฟิร์มแวร์เครื่องพิมพ์** ตรวจสอบให้แน่ใจว่า มีการเชื่อมต่ออุปกรณ์เคลื่อนที่ของคุณเข้ากับอินเทอร์เน็ตแล้ว และจากนั้นเปิดแอป HP sprocket หากมีอัปเดตเฟิร์มแวร์ให้เลือกใช้งาน หน้าจออัปเดตเฟิร์มแวร์จะปรากฏขึ้น ปฏิบัติตามคำแนะนำบนหน้าจอเพื่อดำเนินการอัปเดตให้เสร็จสมบูรณ์ เครื่องพิมพ์ของคุณจะต้องมีพลังงานเหลืออย่างน้อย 50% ขึ้นไป ก่อนเริ่มต้นการอัปเดตเฟิร์มแวร์
- **รีเซ็ตเครื่องพิมพ์** มองหาช่องขนาดเล็กเท่ารูเข็มซึ่งอยู่ใต้ฝาปิดช่องใส่กระดาษ เสียบวัตถุปลายแหลมขนาดเล็กที่มีลักษณะตรงเข้าไปในช่องเพื่อกดปุ่ม รีเซ็ตจนกว่าเครื่องพิมพ์จะปิด รีเซ็ตาร์ทเครื่องพิมพ์

ฉันจะปรับปรุงคุณภาพงานพิมพ์ได้อย่างไรบ้าง

ทำตามคำแนะนำเหล่านี้ และใช้งานคุณสมบัติการแก้ไขของแอป sprocket เพื่อพัฒนาคุณภาพงานพิมพ์

- **ใช้กระดาษภาพถ่าย HP Sprocket Plus ของแท้ ZINK™** ผลิตรกระดาษภาพถ่ายชนิดพิเศษสำหรับเครื่องพิมพ์ต่าง ๆ เช่น Polaroid, LG และ HP HP แนะนำให้ใช้กระดาษภาพถ่าย HP Sprocket Plus เพื่อให้ได้คุณภาพงานพิมพ์สูงสุด หากต้องการซื้อกระดาษภาพถ่าย HP Sprocket Plus ให้ไปที่ <httpsprocket.com/start> และคุณยังสามารถซื้อกระดาษภาพถ่าย HP Sprocket Plus แท้ได้จากผู้ค้าปลีกรายอื่น ๆ
- **ใส่ HP ZINK™ Smartsheet สีส้มที่มาจากแพ็คเกจกระดาษภาพถ่ายเดียวกันกับที่ใส่อยู่ในเครื่องพิมพ์เสมอ** ใส่ HP ZINK™ Smartsheet สีส้มลงในถาดใส่กระดาษ โดยหันด้านที่มีบาร์โค้ดคว่ำลง และหันกระดาษภาพถ่ายที่มีโลโก้ HP คว่ำลง
- **ระหว่างงานพิมพ์แต่ละงาน รอให้เครื่องพิมพ์เย็นลงเป็นเวลาสักครู่**
- **จัดเก็บกระดาษภาพถ่ายไว้ในที่แห้งและเย็นและหลีกเลี่ยงไม่ให้สัมผัสกับน้ำ** หากมีหยดน้ำบนภาพถ่าย ให้เช็ดออกโดยเร็วที่สุดเพื่อป้องกันไม่ให้ภาพถ่ายเกิดความเสียหาย
- **อัปเดตเฟิร์มแวร์เครื่องพิมพ์**

วิธีการนำกระดาษที่ติดออก

หากอุปกรณ์หยุดจ่ายกระดาษ กระดาษอาจติดอยู่ให้เอากระดาษที่ติดอยู่ออก และรีเซ็ตาร์ทอุปกรณ์โดยการเลื่อนสวิตช์เปิด/ปิดเครื่องค้างไว้

1. ในแอป sprocket กด ตกลง เพื่อล้างข้อความแสดงข้อผิดพลาด
2. ปิดเครื่องพิมพ์
3. ถอดฝาปิดช่องใส่กระดาษออก โดยเลื่อนฝาออกจากช่องกระดาษขาออก นำกระดาษภาพถ่ายที่ไม่ติดออกจากช่องใส่กระดาษทั้งหมด
4. ค่อย ๆ นำกระดาษที่ติดออกจากถาดใส่กระดาษ
5. ใส่กระดาษภาพถ่ายที่เหลือเข้าอีกครั้ง โดยหันด้านพิมพ์ขึ้น
6. จัดแนวฝาปิดช่องใส่กระดาษให้ตรงกับร่องด้านนอกของเครื่องพิมพ์ และจากนั้นเลื่อนฝาปิดช่องใส่กระดาษเข้าหาช่องกระดาษขาออกจนกว่าจะเข้าที่สนิท
7. เปิดเครื่องพิมพ์

ดูภาพประกอบการใส่กระดาษได้ที่หน้า 3

ฉันจะใส่สายคล้องเข้ากับเครื่องพิมพ์ของฉันได้อย่างไร

ใส่สายคล้องกับเครื่องพิมพ์ (ไม่มีให้มาพร้อมผลิตภัณฑ์) เพื่อคล้องกับข้อมือ ห่วงเหล็ก ฯลฯ

1. ปิดเครื่องพิมพ์และถอดฝาด้านบนโดยเลื่อนออกจากช่องกระดาษขาออก
2. นำกระดาษภาพถ่ายที่ไม่ติดออกจากช่องใส่กระดาษให้หมด และมองหาจุดคล้องสายที่บริเวณด้านหลังของเครื่องพิมพ์
3. ถือสายคล้องไว้ในมือข้างหนึ่ง ร้อยสายที่มีขนาดเล็กกว่าเข้าไปในรูในเครื่องพิมพ์ จนกระทั่งร้อยสายผ่านเข้าไปในรูได้ประมาณครึ่งหนึ่ง ร้อยปลายด้านหนึ่งเข้าไปในปลายอีกด้านหนึ่งของสายคล้อง
4. ยึดสายคล้องโดยการดึงที่ปลายอีกด้านหนึ่ง