



Imprimantes HP Latex 100/300/500

Nettoyage du détecteur de ligne

Edition 1

© Copyright 2018 HP Development Company, L.P.

Notes légales

Les renseignements contenus dans le présent document peuvent être modifiés sans préavis.

Les seules garanties offertes en ce qui concerne les produits et les services de HP sont celles expressément énoncées dans les déclarations de garantie. Rien dans le présent document ne peut être considéré comme constituant une garantie supplémentaire. HP n'est en aucun cas responsable des éventuelles omissions ou erreurs d'ordre technique ou éditorial contenues dans le présent document.

Nettoyage du détecteur de ligne

L'objectif du nettoyage du détecteur de ligne est d'éviter des problèmes causés par l'accumulation de saleté. Un détecteur sale peut entraîner des défaillances de détection des bords pendant le chargement du substrat et une mauvaise lecture des impressions d'alignement ou d'étalement.

Vous devez nettoyer le détecteur de ligne lorsque le message suivant s'affiche sur le panneau avant :

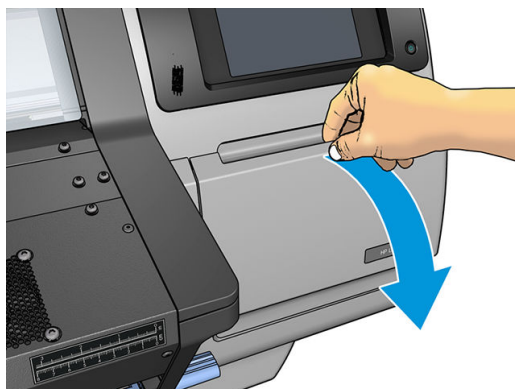
Problème de performance du détecteur de ligne. Reportez-vous au guide de l'utilisateur pour nettoyer le détecteur ou appelez votre représentant HP si le problème persiste.

Nettoyez également le détecteur de ligne dans les cas suivants :

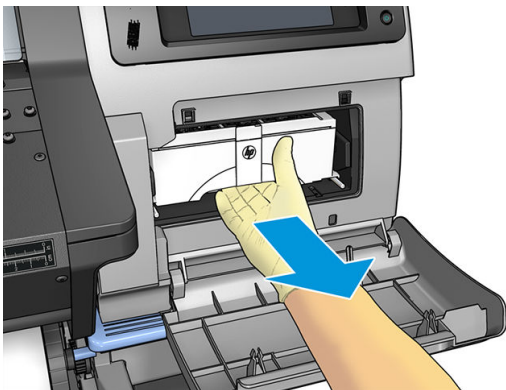
- Echec de la procédure de détection des bords lors du chargement du substrat.
- Chariot désassemblé ou remplacé.
- Bandes détectées sur les impressions.
- Mauvais alignement entre les couleurs détecté.
- Echec de l'étalement du détecteur de ligne.
- Cartouche de maintenance non détectée.
- Impossibilité pour l'imprimante de lire la largeur du substrat.

Procédure nettoyage

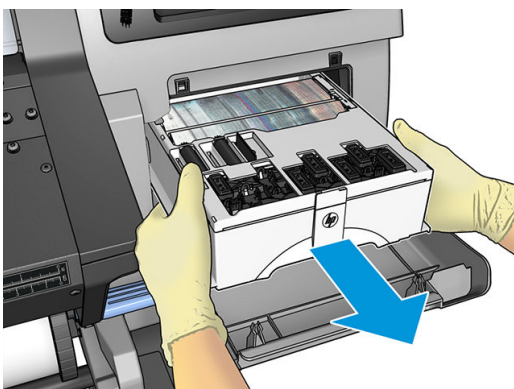
1. Mettez l'imprimante hors tension, puis débranchez le cordon d'alimentation.
2. Ouvrez la porte sur le côté droit de l'imprimante.



3. Retirez la cartouche de maintenance en la faisant glisser.



4. Retirez la cartouche de maintenance.




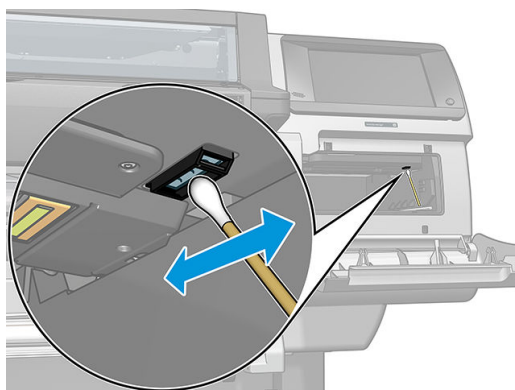
 **IMPORTANT :** Faites-la glisser à l'extérieur, de manière horizontale pour éviter les projections, puisqu'elle est pleine d'encre.



5. Déplacez le chariot vers le côté droit de l'imprimante pour pouvoir y accéder correctement par en dessous.

- Nettoyez le détecteur situé sous le côté droit du chariot (une lampe de poche est nécessaire pour voir son emplacement précis), à l'aide d'un chiffon non pelucheux ou d'un écouvillon et, si nécessaire, d'un liquide non abrasif comme de l'alcool isopropylique à 91 %.

 **REMARQUE :** Si vous vous trouvez dans une zone (en Californie, par exemple) qui régit les liquides de nettoyage et d'entretien sources de rejets de composés organiques volatils (COV), au lieu de l'alcool isopropylique, utilisez un nettoyant certifié COV, tel qu'un simple produit écologique de nettoyage pour toutes surfaces correctement dilué.



- Déplacez le chariot au milieu de l'imprimante.
- Réinsérez la cartouche de maintenance.
- Remettez lentement la cartouche de maintenance dans l'imprimante.
- Fermez la porte sur le côté droit.
- Mettez l'imprimante sous tension.
- Effectuez un alignement des têtes d'impression pour vérifier que le détecteur de ligne fonctionne correctement et répétez le processus de nettoyage si nécessaire. Si le nettoyage du détecteur de ligne ne produit pas de résultats, appelez HP pour le remplacer.