



Stampante HP Latex serie 100/300/500

Pulizia del sensore di riga

Edizione 1

© Copyright 2018 HP Development Company, L.P.

Note legali

Le informazioni contenute in questo documento sono soggette a modifica senza preavviso.

Le sole garanzie per i prodotti e i servizi HP sono definite nelle dichiarazioni di garanzia esplicite che accompagnano tali prodotti e servizi. Nessuna affermazione contenuta nel presente documento può essere ritenuta una garanzia aggiuntiva. HP non è responsabile per eventuali omissioni o errori tecnici o editoriali contenuti nel presente documento.

Pulizia del sensore di riga

Lo scopo della pulizia del sensore di riga è evitare problemi causati dall'accumulo di sporco. Un sensore sporco può causare errori di rilevamento dei margini durante il caricamento dei supporti di stampa e la lettura incorretta delle stampe di allineamento e calibrazione.

È necessario pulire il sensore di riga quando sul pannello frontale viene visualizzato il seguente messaggio:

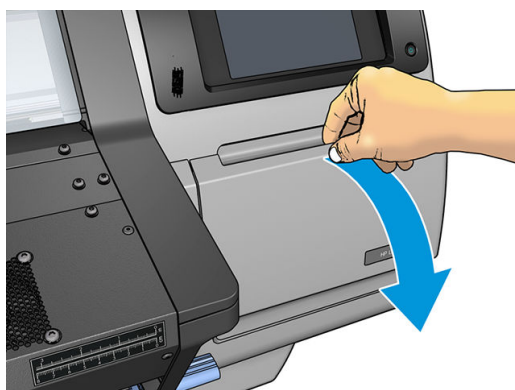
Problema di prestazioni del sensore di riga. Pulire il sensore attenendosi alle istruzioni contenute nella guida per l'utente oppure contattare l'assistenza HP se il problema persiste.

Inoltre, è necessario pulire il sensore di riga nei seguenti casi:

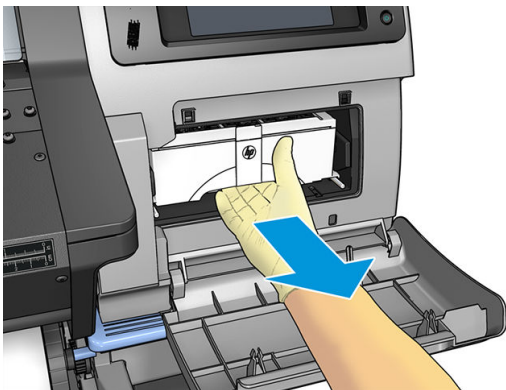
- La procedura di rilevamento dei margini non viene eseguita correttamente durante il caricamento dei supporti di stampa.
- Si smonta o sostituisce il carrello.
- Sulle stampe sono presenti delle strisce.
- Si rileva un disallineamento tra i colori.
- La calibrazione del sensore di riga non viene eseguita correttamente.
- La cartuccia di manutenzione non viene rilevata.
- La stampante non è in grado di leggere la larghezza del supporto di stampa.

Procedura di pulizia

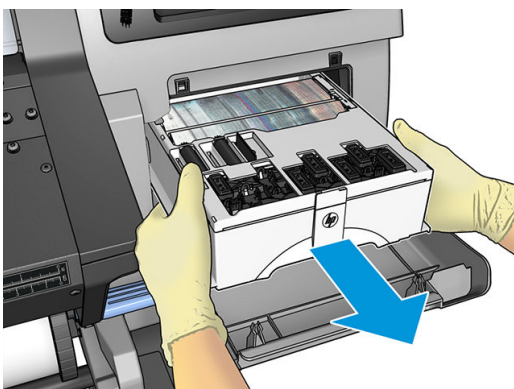
1. Spegnerne la stampante e scollegare i cavi di alimentazione.
2. Aprire lo sportello sul lato destro della stampante.



3. Rimuovere la cartuccia di manutenzione sfilandola verso l'esterno.



4. Rimuovere la cartuccia di manutenzione.




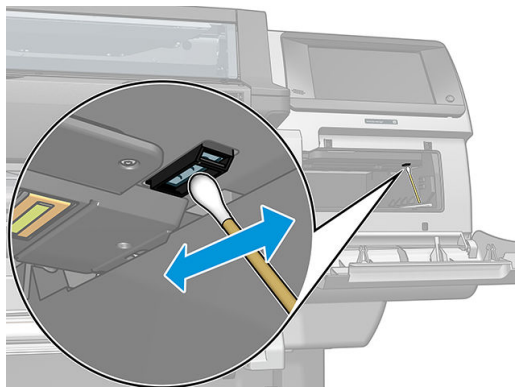
 **IMPORTANTE:** Estrarla in posizione orizzontale per evitare versamenti, poiché è piena di inchiostro.



5. Spostare il carrello sul lato destro della stampante per potervi opportunamente accedere da sotto.

- Pulire il sensore sul lato destro inferiore del carrello (è necessaria una torcia elettrica per individuarne l'esatta posizione) utilizzando un panno privo di pelucchi o un tampone e, se necessario, un liquido non abrasivo, ad esempio alcool isopropilico al 91%.

 **NOTA:** Nelle località come la California in cui i liquidi VOC per la manutenzione e la pulizia sono regolamentati, invece di alcool isopropilico utilizzare detergenti certificati VOC, ad esempio semplici detergenti universali propriamente diluiti.



- Spostare il carrello al centro della stampante.
- Reinserire la cartuccia di manutenzione.
- Spingere lentamente di nuovo la cartuccia di manutenzione all'interno della stampante.
- Chiudere lo sportello sul lato destro.
- Accendere la stampante.
- Eseguire un allineamento delle testine di stampa per verificare che il sensore di riga funzioni correttamente e ripetere la procedura di pulizia se necessario. Se la pulizia del sensore di riga non risolve i problemi, contattare l'assistenza HP per sostituirlo.