



Impressora HP Latex série 100/300/500

Limpeza do sensor de linha

Edição 1

© Copyright 2018 HP Development Company, L.P.

Avisos legais

As informações contidas neste documento estão sujeitas a alteração sem prévio aviso.

As únicas garantias dos produtos e serviços HP estão estabelecidas nas declarações de garantia expressas que acompanham tais produtos e serviços. Nenhuma informação aqui descrita deve ser utilizada para criar uma garantia adicional. A HP não se responsabiliza por erros ou omissões editoriais ou técnicas aqui contidas.

Limpeza do sensor de linha

O objetivo da limpeza do sensor de linha é evitar problemas causados pelo acúmulo de sujeira. Um sensor sujo pode resultar em falhas de detecção de bordas durante o carregamento do substrato e a leitura incorreta de impressões de alinhamento ou calibração.

Você deve limpar o sensor de linha quando a seguinte mensagem for exibida no painel frontal:

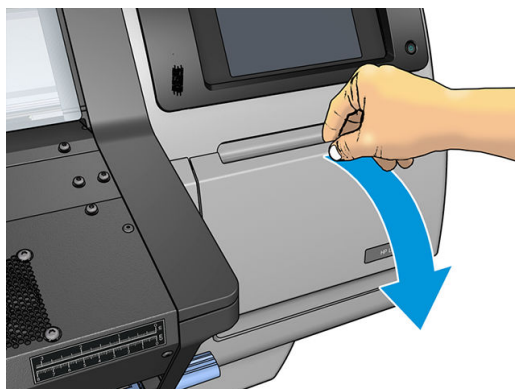
Problema de desempenho do sensor de linha. Consulte o guia do usuário para limpar o sensor ou entre em contato com seu representante da HP caso o problema persista.

Você também deve limpar o sensor de linha em qualquer um destes casos:

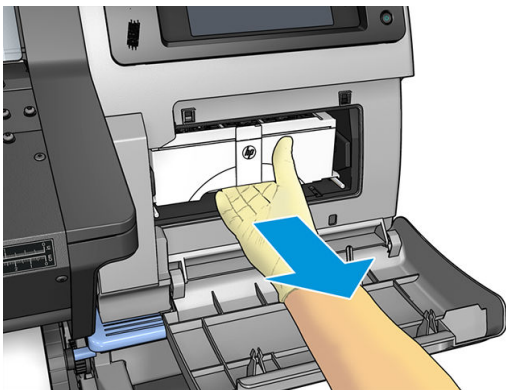
- O procedimento de detecção de bordas falhar durante o carregamento do substrato.
- O carro for desmontado ou substituído.
- Faixas verticais forem detectadas nas impressões.
- For detectado desalinhamento das cores.
- A calibração do sensor de linha falhar.
- O cartucho de manutenção não for detectado.
- A impressora não conseguir ler a largura do substrato.

Procedimento de limpeza

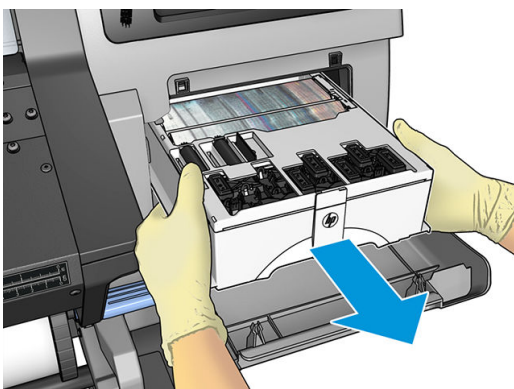
1. Desligue a impressora e desconecte os cabos de alimentação.
2. Abra a porta do lado direito da impressora.



3. Remova o cartucho de manutenção deslizando-o para fora.



4. Remova o cartucho de manutenção.




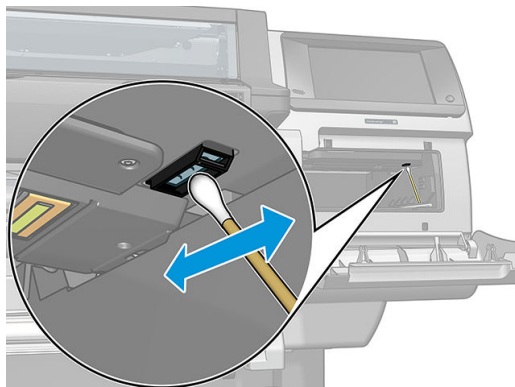
 **IMPORTANTE:** Deslize-o para fora na horizontal para evitar derramamentos, já que ele está cheio de tinta.



5. Mova o carro até a lateral direita da impressora para ter acesso adequado a ele pela parte de baixo.

6. Limpe o sensor localizado na parte inferior direita do carro (uma lanterna será necessária para visualizar sua localização específica) usando um pano sem fiapos ou um cotonete e, se necessário, um líquido não abrasivo, como álcool isopropílico 91%.

 **NOTA:** Se você estiver em uma área (como a Califórnia) que regula a limpeza de COV e de fluidos de manutenção, em vez de álcool isopropílico, use um agente de limpeza certificado para COV, como um detergente verde simples para limpeza geral corretamente diluído.



7. Mova o carro para o centro da impressora.
8. Reinstale o cartucho de manutenção.
9. Pressione lentamente o cartucho de manutenção de volta na impressora.
10. Feche a porta do lado direito.
11. Ligue a impressora.
12. Execute o alinhamento do cabeçote de impressão para verificar se o sensor de linha está funcionando corretamente e repita o processo de limpeza se necessário. Se a limpeza do sensor de linha não produzir resultados, entre em contato com o representante da HP para substituí-lo.