



HP Latex 100、300 和 500 系列打印机

清洁光度计

版本 1

© Copyright 2018 HP Development
Company, L.P.

法律通告

本文档中包含的信息如有更改，恕不另行通知。

有关 HP 产品和服务的全部保修和保证条款，均已在相关产品和服务所附带的保修声明中进行了明确的规定。本文中的任何内容都不应被引申为补充保证。HP 对本文中出现的技術错误、编辑错误或疏漏之处概不负责。

清洁光度计

清洁光度计的目的在于避免灰尘积聚导致的问题。在装入纸张以及错误读取校准打印件时，光度计不干净可能会导致边缘检测故障。

当前面板中显示以下消息时，应当清洁光度计：

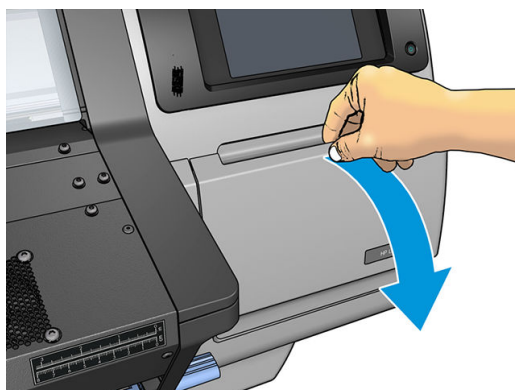
光度计性能问题。请参阅用户指南清洁光度计，或者如果问题仍然存在，请致电 HP 代表。

如果出现以下任何情况，也应清洁光度计：

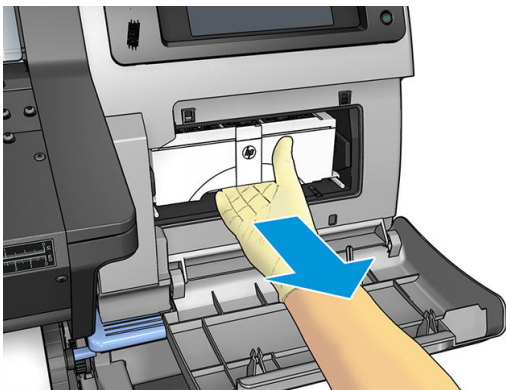
- 装入纸张时边缘检测过程出现故障。
- 拆卸或更换墨盒时。
- 打印件中检测到条纹。
- 检测到颜色错位。
- 光度计校准失败。
- 未检测到维护墨盒。
- 打印机无法读取纸张宽度。

清洁过程

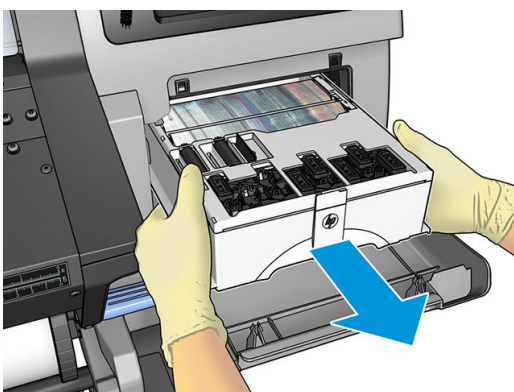
1. 关闭打印机并拔下电源线。
2. 打开打印机的右门。




3. 滑出维护墨盒将其卸下。



4. 卸下维护墨盒。




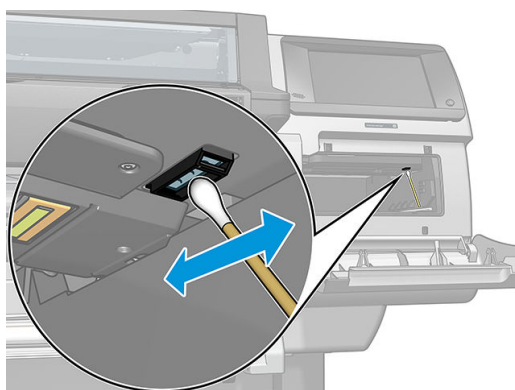
 **切记：** 水平将其拉出，以防溢出，因为盒内装满墨水。



5. 将墨盒移动到打印机右侧以从下面适当地进行使用。

6. 使用无绒布或棉签，必要时使用非研磨性液体（如浓度为 91% 的异丙醇），清洁位于墨盒右下侧的光度计（需要手电筒才能看到其特定位置）。

 **注：**如果您所在的地区（如加利福尼亚州）要求使用 VOC 清洁和维护液体而不是异丙醇，请使用 VOC 认证的清洁剂，如正确稀释的 Simple Green 多用途清洁剂。



7. 将墨盒移动到打印机中央。
8. 重新插入维护墨盒。
9. 缓慢地将维护墨盒推回到打印机中。
10. 关闭右门。
11. 打开打印机。
12. 执行打印头校准，以检查光度计是否正常工作，如果需要，重复清洁过程。如果清洁光度计不起作用，请致电 HP 代表进行更换。