



# LaserJet Pro MFP M329, M428-M429



[www.hp.com/support/ljM329MFP](http://www.hp.com/support/ljM329MFP)  
[www.hp.com/support/ljM428MFP](http://www.hp.com/support/ljM428MFP)  
[www.hp.com/support/ljM429MFP](http://www.hp.com/support/ljM429MFP)



[www.register.hp.com](http://www.register.hp.com)

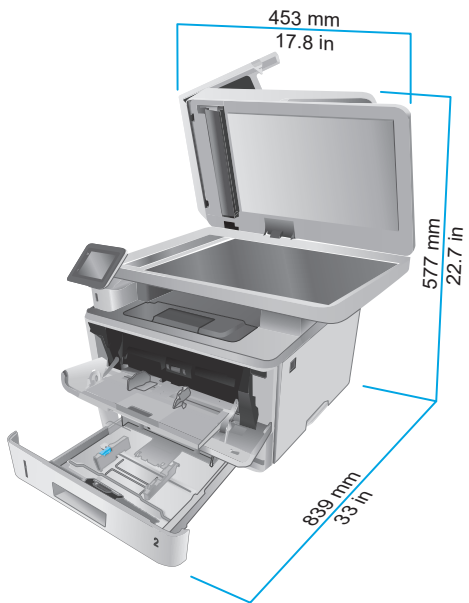


W1A28-90931

© Copyright 2018 HP Development Company, L.P.  
[www.hp.com](http://www.hp.com)

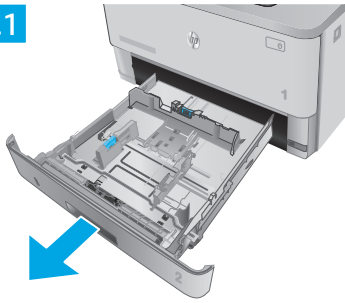


- Unboxing icon
- Paper tray icon
- Paper stack icon
- Power plug icon
- Wrench icon
- No sun icon
- Temperature range: 17.5° - 25°C (63.5° - 77°F)
- Humidity: 30% - 70%
- Paper tray icon
- Voltage: 110-127V / 220-240V

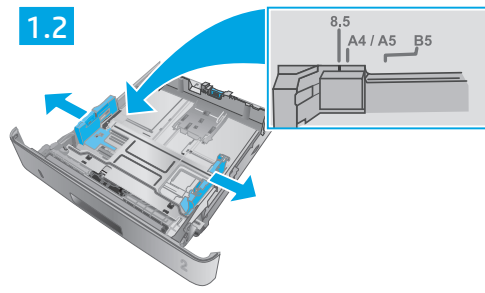


# 1

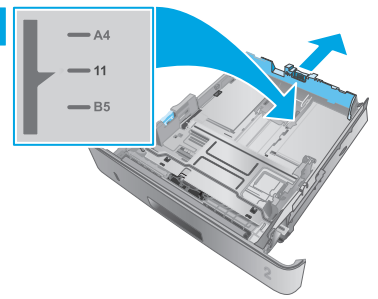
1.1



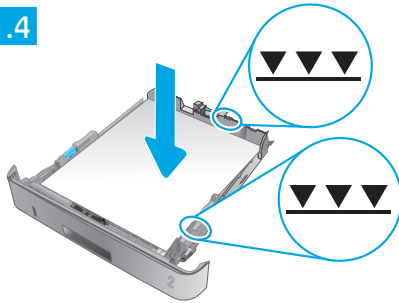
1.2



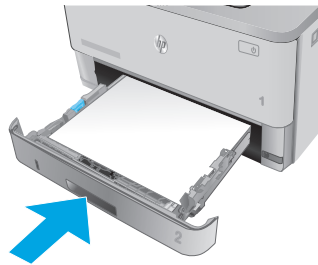
1.3



1.4

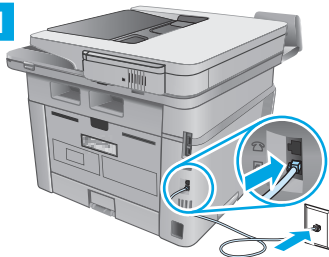


1.5

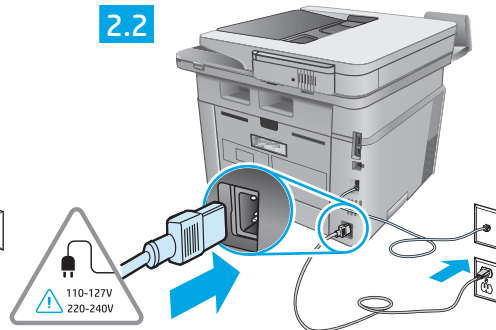


# 2

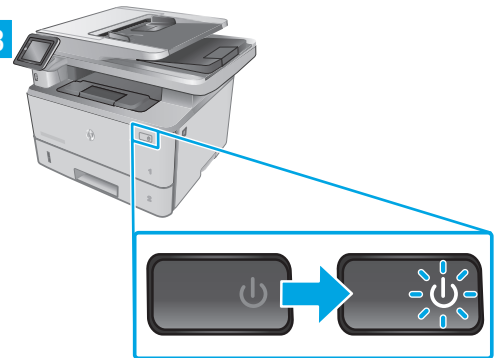
2.1



2.2



2.3



**EN CAUTION:** To prevent damage to the printer, use only the power cord that is provided with the printer.

**זהירות:** כדי למנוע נזק למדפסת, השתמש אך ורק בכבל המתח שסופק עם המדפסת. **HE**



# LaserJet Pro MFP M329, M428-M429

## Getting Started Guide

**NOTE:** Internet connection is required to set up the printer and download the software driver.

### FAQ

For frequently asked questions, go to [www.hp.com/support/ljM428MFPFAQ](http://www.hp.com/support/ljM428MFPFAQ) or scan the QR code.



## 3. Initial setup on the control panel

After turning on the printer, wait for it to initialize. To navigate the control panel, use touch, swipe, and scroll gestures. Follow the prompts on the control panel to configure these settings:

- Language
- Location
- Printer Setup Environment

Select one of these options:

- **Self-managed:** Optimized default settings for most users that include guided setup and configuration steps and automatic updates.
- **IT-managed:** Optimized default settings for fleet manageability.

Settings are fully customizable after initial setup.

## 4. Download and install the software

**NOTE:** Do not connect the USB cable until you are prompted to do so.



### Method 1: Download HP Easy Start (Windows and Mac OS)

1. Go to [123.hp.com/laserjet](http://123.hp.com/laserjet), and click **Download**.
2. Follow the onscreen instructions and prompts to save the file to the computer.
3. Launch the software file from the folder where the file was saved.
4. Follow the onscreen instructions to install the software.
5. When prompted to select a connection type, select the appropriate option for the type of connection.

### Method 2: Download from printer support website (Windows and Mac OS)

1. Go to [www.hp.com/support/ljM329MFP](http://www.hp.com/support/ljM329MFP) or [www.hp.com/support/ljM428MFP](http://www.hp.com/support/ljM428MFP) or [www.hp.com/support/ljM429MFP](http://www.hp.com/support/ljM429MFP).
2. Select **Software and Drivers**.
3. Download the software for your printer model and operating system.
4. Launch the software file from the folder where the file was saved.
5. Follow the onscreen instructions to install the software.
6. When prompted to select a connection type, select the appropriate option for the type of connection.

### Tips: Connect the printer to a wireless network (wireless models only)

1. From the Home screen on the printer control panel, swipe the tab at the top of the screen downward to open the Dashboard, and then touch  (Wireless).
2. Touch  (Setup).
3. Touch **Wireless Settings**.
4. Touch **Wireless Setup Wizard**.
5. Follow the display instructions to complete the setup.

### Manually configure the IP address

See the printer user guide for information about configuring the IP address manually. For more information, go to [www.hp.com/support/ljM329MFP](http://www.hp.com/support/ljM329MFP) or [www.hp.com/support/ljM428MFP](http://www.hp.com/support/ljM428MFP) or [www.hp.com/support/ljM429MFP](http://www.hp.com/support/ljM429MFP).

## 5. Mobile printing (Optional)

### Method 1: HP Smart

Use the HP Smart app to set up, print, and more.



1. Scan the QR code or go to [123.hp.com](http://123.hp.com).
2. Install the HP Smart app.
3. Run the HP Smart app and follow the onscreen instructions to connect, set up, print, and more.



### Method 2: Wi-Fi Direct (wireless models only)

Wi-Fi Direct allows Wi-Fi capable devices, such as smart phones, tablets, or computers, to make a wireless network connection directly to the printer without using a wireless router or access point. Connect to the printer's Wi-Fi Direct signal the same way Wi-Fi capable devices are connected to a new wireless network or hotspot.

#### Enable Wi-Fi Direct

1. From the **Home** screen on the printer control panel, swipe the tab at the top of the screen downward to open the Dashboard, and then touch  (**Wi-Fi Direct**).
2. Touch  (**Setup**).
3. If the display shows that Wi-Fi Direct is off, touch **Wi-Fi Direct** and then switch it on.

#### Discover the printer

1. From the mobile device, turn on the Wi-Fi, and search for wireless networks.
2. Select the printer name as it appears on the printer control panel.

 For more information on wireless printing and wireless setup, go to [www.hp.com/go/wirelessprinting](http://www.hp.com/go/wirelessprinting).

### Learn more about mobile printing


The product supports AirPrint and Wi-Fi Direct. For more mobile printing information, scan the QR code or go to [www.hp.com/go/LaserJetMobilePrinting](http://www.hp.com/go/LaserJetMobilePrinting).




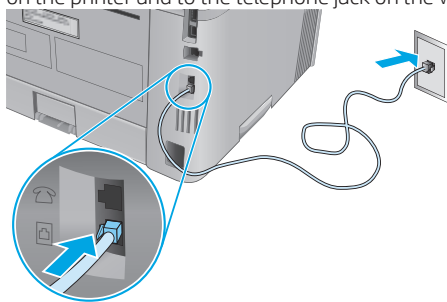
## 6. Set up fax (fax models only - optional)

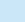
### 6.1 Connect the printer

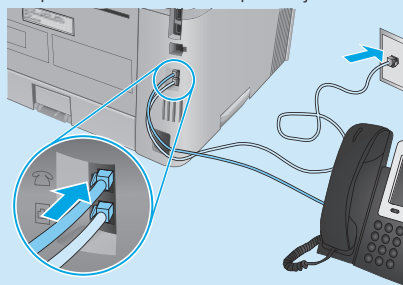
The printer is an analog device. HP recommends using the printer on a dedicated analog telephone line.

 **NOTE:** Some countries/regions might require an adapter for the phone cord that came with the printer.


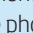
Connect the phone cord that came with the printer to the Fax  port on the printer and to the telephone jack on the wall.



3. Connect the phone cord that came with the printer to the fax port  on the printer and to the telephone jack on the wall.



#### How do I connect an answering machine or extension phone?

1. Remove the plug from the phone port .
2. Disconnect the answering machine phone cord from the phone jack, and then connect it to the phone port  on the printer.

#### How do I set up HP printers in digital phone environments?

HP printers are designed specifically for use with traditional analog phone services. For a digital phone environment (such as DSL/ADSL, PBX, ISDN, or FoIP), digital-to-analog filters or converters might be necessary when setting up the printer for fax.

**Note:** Depending on the phone company, the printer might not be compatible with all digital service lines or providers, in all digital environments, or with all digital-to-analog converters. Contact the phone company to determine which setup options are best.

**Note:** When setting up ring pattern detection in a PBX phone system that has different ring patterns for internal and external calls, make sure to dial the printer fax number using an external number for recording the ring pattern.


## 6.2 Configure the printer

You must configure the fax time, date, and header settings to use the fax feature.

To open HP Fax Setup Wizard (Windows):

1. Open the HP Printer Assistant from **Start** menu.
2. In the HP Printer Assistant, select **Fax**, and then select **Fax Setup Wizard**.
3. Follow the onscreen instructions to configure the fax settings.

To set up fax date/time:

1. From the Home screen on the printer control panel, swipe the tab at the top of the screen downward to open the Dashboard.
2. Touch  (**Setup**) button.
3. Touch **Preferences**.
4. Touch **Date/time** to set up fax date and time.

To set or change the fax header:

1. From the printer control panel display, touch **Fax**.
2. Touch **Setup**, and then touch **Preferences**.
3. Touch **Fax Header**.
4. Enter your personal or company name, and then touch **Done**.
5. Enter you fax number, and then touch **Done**.

**NOTE:** The maximum number of characters for the fax number is 20.

**NOTE:** The maximum number of characters for the fax header is 25.

### Learn more!

For more information about other ways to send faxes, such as scheduling a fax to be sent later or sending faxes from a computer, see the User Guide on the web:

- [www.hp.com/support/ljM329MFP](http://www.hp.com/support/ljM329MFP)
- [www.hp.com/support/ljM429MFP](http://www.hp.com/support/ljM429MFP)

## 7. Use the scan feature

Use the HP Scan software on your computer to start a scan job at the printer.

### Windows

Open **HP Printer Assistant**, select **Scan**, and then select **Scan a Document** or **Photo**.

### Mac OS

Go to the **Applications** folder and open **HP Easy Scan**.

## Troubleshooting

### User Guide

The User Guide includes printer usage and troubleshooting information. It is available on the Web:

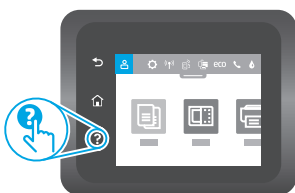
1. Go to [www.hp.com/support/ljM329MFP](http://www.hp.com/support/ljM329MFP) or [www.hp.com/support/ljM428MFP](http://www.hp.com/support/ljM428MFP) or [www.hp.com/support/ljM429MFP](http://www.hp.com/support/ljM429MFP).
2. Select the printer if prompted to, and then click **User Guides**.

### Check for firmware updates

1. Go to [www.hp.com/support/ljM329MFP](http://www.hp.com/support/ljM329MFP) or [www.hp.com/support/ljM428MFP](http://www.hp.com/support/ljM428MFP) or [www.hp.com/support/ljM429MFP](http://www.hp.com/support/ljM429MFP).
2. If prompted, select the printer, and then click **Software and Drivers**.
3. Select the operating system, and click the **Next** button.
4. Select **Firmware**, and click the **Download** button.

### Control panel help

Touch the Help  button on the printer control panel to access help topics.



### Additional support resources

For HP's all-inclusive help for the printer, go to [www.hp.com/support/ljM329MFP](http://www.hp.com/support/ljM329MFP) or [www.hp.com/support/ljM428MFP](http://www.hp.com/support/ljM428MFP) or [www.hp.com/support/ljM429MFP](http://www.hp.com/support/ljM429MFP).

- Solve problems
- Find advanced configuration instructions
- Download software updates
- Join support forums
- Find warranty and regulatory information
- Access mobile printing resources

To learn more about the printer, please go to [www.hp.com/support/ljM428MFPEAQ](http://www.hp.com/support/ljM428MFPEAQ) or scan the QR code.



# מדריך תחילת העבודה של LaserJet Pro MFP M329, M428-M429



**הערה:** נדרש חיבור לאינטרנט כדי להגדיר את המדפסת ולהוריד את מנהל ההתקן של התוכנה.

## שאלות נפוצות



לשאלות נפוצות, בקר בכתובת [www.hp.com/support/ljM428MEPFAQ](http://www.hp.com/support/ljM428MEPFAQ) קוד ה-QR.

## 3. הגדרה התחלתית בלוח הבקרה

לאחר הפעלת המדפסת, המתן לאתחול המדפסת. כדי לנווט בלוח הבקרה, השתמש במחוות נגיעה, החלקה מהירה וגלילה. מלא אחר ההנחיות בלוח הבקרה כדי לקבוע את התצורה של ההגדרות הבאות:

- שפה
- מיקום
- סביבת התקנה של המדפסת
- בחר באחת מהאפשרויות הבאות:
- **Self-managed** (ניהול עצמי): הגדרות ברירת מחדל ממוטבות עבור רוב המשתמשים, הכוללות שלבים מונחים להגדרה ועדכונים אוטומטיים.
- **IT-managed** (ניהול IT): הגדרות ברירת מחדל ממוטבות ליכולת ניהול של צי כלים.

ההגדרות ניתנות להתאמה אישית מלאה לאחר ההגדרה הראשונית.

## 4. הורד והתקן את התוכנה

**הערה:** אל תחבר את כבל ה-USB עד שתקבל הנחייה לעשות זאת.

### שיטה 2: הורדה מאתר האינטרנט לתמיכה במדפסת (Mac OS ו-Windows)

1. בקר בכתובת [www.hp.com/support/ljM329MFP](http://www.hp.com/support/ljM329MFP) או [www.hp.com/support/ljM428MFP](http://www.hp.com/support/ljM428MFP) או בכתובת [www.hp.com/support/ljM429MFP](http://www.hp.com/support/ljM429MFP).
2. בחר **תוכנה ומנהלי התקן**.
3. הורד את התוכנה עבור זגם המדפסת ומערכת ההפעלה שברשותך.
4. הפעל את קובץ התוכנה מהתיקייה שבה הקובץ נשמר.
5. התקן את התוכנה בהתאם להוראות המופיעות על המסך.
6. כאשר תתבקש לבחור סוג חיבור, בחר את האפשרות המתאימה עבור סוג החיבור.

### שיטה 1: הורדת HP Easy Start (Mac OS ו-Windows)

1. בקר בכתובת [123.hp.com/laserjet](http://123.hp.com/laserjet), ולחץ על **Download** (הורדה).
2. פעל בהתאם להוראות שעל-גבי המסך כדי לשמור את הקובץ במחשב.
3. הפעל את קובץ התוכנה מהתיקייה שבה הקובץ נשמר.
4. התקן את התוכנה בהתאם להוראות המופיעות על המסך.
5. כאשר תתבקש לבחור סוג חיבור, בחר את האפשרות המתאימה עבור סוג החיבור.

## עצות: (י) חיבור המדפסת לרשת אלחוטית (דגמים אלחוטיים בלבד)

1. מהמסך Home (בית) בלוח הבקרה של המדפסת, החלק את האצבע על הכרטיסייה בראש המסך כלפי מטה כדי לפתוח את לוח המחוונים ולאחר מכן גע בפריט (י) **Wireless** (אלחוט).
2. גע בפריט **Setup** (הגדרה).
3. גע בפריט **Wireless Settings** (הגדרות אלחוט).
4. גע בפריט **Wireless Setup Wizard** (אשף ההגדרה האלחוטית).
5. פעל בהתאם להנחיות שעל הצג כדי להשלים את ההגדרה.

## הגדרה ידנית של כתובת ה-IP

עיין במדריך למשתמש של המדפסת לקבלת מידע על קביעת תצורה ידנית של כתובת ה-IP. לקבלת מידע נוסף, בקר בכתובת [www.hp.com/support/ljM329MFP](http://www.hp.com/support/ljM329MFP) או [www.hp.com/support/ljM428MFP](http://www.hp.com/support/ljM428MFP) או [www.hp.com/support/ljM429MFP](http://www.hp.com/support/ljM429MFP).



### שיטה 1: HP Smart

השתמש באפליקציה HP Smart כדי להגדיר, להדפיס ועוד.

1. סרוק את קוד ה-QR או בקר בכתובת [123.hp.com](http://123.hp.com).
2. התקן את האפליקציה HP Smart.
3. הפעל את האפליקציה HP Smart ובצע את ההוראות על-גבי המסך כדי להתחבר, להגדיר, להדפיס ועוד.



### שיטה 2: Wi-Fi Direct (דגמים אלחוטיים בלבד)

Wi-Fi Direct מאפשר להתקנים התומכים ב-Wi-Fi, כגון טלפונים חכמים, מחשבי לוח או מחשבים אישיים, לבצע חיבור רשת אלחוטית ישירות למדפסת מבלי להשתמש בנתב אלחוטי או בנקודת גישה. התחבר לאות Wi-Fi Direct של המדפסת באותו אופן שבו אתה מחבר התקן התומך ב-Wi-Fi לרשת אלחוטית חדשה או לנקודה חמה חדשה.

#### גילוי המדפסת

1. מהמכשיר הנייד, הפעל את חיבור ה-Wi-Fi וחפש רשתות אלחוטיות.
2. בחר את שם המדפסת כפי שהוא מופיע בלוח הבקרה של המדפסת.

#### הפעלה של Wi-Fi Direct

1. מהמסך **Home** (בית) בלוח הבקרה של המדפסת, החלק את האצבע על הכרטיסייה בראש המסך כלפי מטה כדי לפתוח את לוח המחוונים ולאחר מכן גע בפריט  (Wi-Fi Direct).
2. גע בפריט  (Setup) (הגדרה).
3. אם הצג מראה ש-Wi-Fi Direct כבוי, גע בפריט **Wi-Fi Direct** ולאחר מכן הפעל אותו בחזרה.

למידע נוסף על הדפסה אלחוטית והתקנה אלחוטית, בקר בכתובת [www.hp.com/go/wirelessprinting](http://www.hp.com/go/wirelessprinting).

#### מידע נוסף על הדפסה ניידת




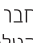
המוצר תומך ב-AirPrint ו-Wi-Fi Direct. לקבלת מידע נוסף על הדפסה ניידת, סרוק את קוד ה-QR או בקר בכתובת [www.hp.com/go/LaserJetMobilePrinting](http://www.hp.com/go/LaserJetMobilePrinting).

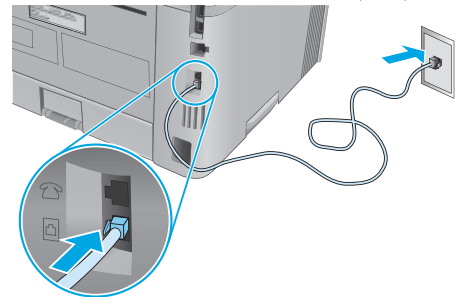
## 6. הגדרת פקס (דגמי פקס בלבד - אופציונלי)

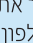
### 6.1 חיבור המדפסת

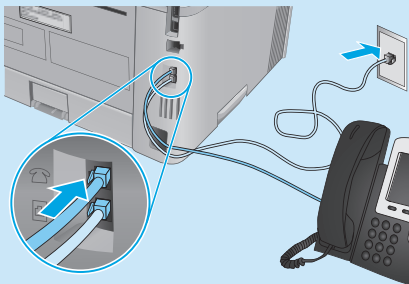
המדפסת היא התקן אנלוגי. HP ממליצה להשתמש במדפסת באמצעות קו טלפון אנלוגי ייעודי.

 **הערה:** בארצות/אזורים מסוימים דרוש מתאם לחוט הטלפון שסופק עם המדפסת.

חבר את חוט הטלפון שסופק עם המדפסת ליציאת  הפקס במדפסת ולשקע הטלפון שבקיר.



3. חבר את חוט הטלפון שסופק עם המדפסת ליציאת הפקס  במדפסת ולשקע הטלפון שבקיר.



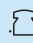
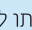
#### כיצד להתקין מדפסת HP בסביבות של טלפון דיגיטלי?

מדפסות HP תוכננו במיוחד לשימוש עם שירותי טלפון אנלוגיים מהסוג המקובל. לסביבה של טלפון דיגיטלי (כגון DSL/ADSL, PBX, ISDN או FoIP), ייתכן שיהיה צורך במסננים או בהתקנים הממירים מדיגיטלי-לאנלוגי בעת הגדרת המדפסת לפקס.

**הערה:** בהתאם לחברת הטלפון, ייתכן שהמדפסת לא תהיה תואמת לכל קווי השירות הדיגיטלי או לכל הספקים, בכל הסביבות הדיגיטליות, או לכל ההתקנים הממירים מדיגיטלי-לאנלוגי. פנה לחברת הטלפון כדי לקבוע אילו אפשרויות הגדרה הן הטובות ביותר.

**הערה:** בעת הגדרה של זיהוי דפוס צלצול במערכת טלפונים מסוג PBX הכוללת דפוסי צלצול שונים לשיחות פנימיות ולשיחות חיצוניות, הקפד לחייג את מספר הפקס של המדפסת באמצעות מספר חיצוני לתיעוד דפוס הצלצול.

#### כיצד לחבר משיבון או שלוחת טלפון?

1. הסר את התקע מיציאת הטלפון .
2. נתק את חוט הטלפון של המשיבון משקע הטלפון ולאחר מכן חבר אותו ליציאת הטלפון  במדפסת.

עליך לקבוע את תצורת השעה, התאריך ואת הגדרות הכותרת בפקס כדי להשתמש במאפיין הפקס.

- כדי להגדיר או לשנות את כותרת הפקס:
1. מתצוגת לוח הבקרה של המדפסת, גע בפריט **Fax** (פקס).
  2. גע בפריט **Setup** (הגדרה) ולאחר מכן גע בפריט **Preferences** (העדפות).
  3. גע בפריט **Fax Header** (כותרת פקס).
  4. הזן את המידע שלך או של החברה שלך ולאחר מכן גע בפריט **Done** (סיום).
  5. הזן את מספר הפקס שלך ולאחר מכן גע בפריט **Done** (סיום).
- הערה:** מספר הפקס יכול להכיל 20 תווים לכל היותר.
- הערה:** כותרת הפקס יכולה להכיל 25 תווים לכל היותר.

כדי לפתוח את אשף הגדרת הפקס של HP (Windows)

1. פתח את HP Printer Assistant מתפריט **Start** (התחל).
2. ב-HP Printer Assistant, בחר **Fax** (פקס), ולאחר מכן בחר את **Fax Setup Wizard** (אשף הגדרת הפקס).
3. פעל בהתאם להוראות שעל-גבי המסך כדי לקבוע את התצורה של הגדרות הפקס.

כדי להגדיר תאריך/שעה של פקס:

1. מהמסך Home (בית) בלוח הבקרה של המדפסת, החלק את האצבע על הכרטיסייה בראש המסך כלפי מטה כדי לפתוח את לוח המחוונים.
2. גע בלחצן **Setup** (הגדרה).
3. גע בפריט **Preferences** (העדפות).
4. גע בפריט **Date/time** (תאריך/שעה) כדי להגדיר תאריך ושעה של פקס.

### קבל מידע נוסף!

לקבלת מידע נוסף על דרכים אחרות לשליחת פקסים, כגון תזמון שליחת פקס במועד מאוחר יותר או שליחת פקסים ממחשב, עיין במדריך למשתמש באינטרנט:

- [www.hp.com/support/ljM329MFP](http://www.hp.com/support/ljM329MFP)
- [www.hp.com/support/ljM429MFP](http://www.hp.com/support/ljM429MFP)

## 7. שימוש במאפיין הסריקה

השתמש בתוכנה HP Scan שבמחשב שלך כדי לבצע עבודת סריקה במדפסת.

### Windows

פתח את **HP Printer Assistant**, בחר **Scan** (סריקה) ולאחר מכן בחר **Scan a Document or Photo** (סריקת מסמך או תמונה).

### Mac OS

עבור לתיקייה **Applications** (אפליקציות) ופתח את **HP Easy Scan**.

## פתרון בעיות

### מדריך למשתמש

המדריך למשתמש כולל פרטים אודות השימוש במדפסת ופתרון בעיות. הוא זמין באינטרנט:

1. בקר בכתובת [www.hp.com/support/ljM329MFP](http://www.hp.com/support/ljM329MFP) או [www.hp.com/support/ljM428MFP](http://www.hp.com/support/ljM428MFP) או בכתובת [www.hp.com/support/ljM429MFP](http://www.hp.com/support/ljM429MFP).
2. בחר את המדפסת אם תתבקש, ולאחר מכן לחץ על **User Guides** (מדריכים למשתמש).

### בדיקה של עדכוני קושחה

1. בקר בכתובת [www.hp.com/support/ljM329MFP](http://www.hp.com/support/ljM329MFP) או [www.hp.com/support/ljM428MFP](http://www.hp.com/support/ljM428MFP) או בכתובת [www.hp.com/support/ljM429MFP](http://www.hp.com/support/ljM429MFP).
2. אם מוצגת בקשה לך, בחר את המדפסת ולאחר מכן לחץ על **Software and Drivers** (תוכנה ומנהלי התקנים).
3. בחר את מערכת ההפעלה ולחץ על הלחצן **Next** (הבא).
4. בחר **Firmware** (קושחה), ולאחר מכן לחץ על לחצן **Download** (הורדה).

### עזרה בלוח הבקרה

כדי לגשת לנושאי העזרה, גע בלחצן עזרה? בלוח הבקרה של המדפסת.



### משאבי תמיכה נוספים

לקבלת עזרה כוללת של HP עבור המדפסת, בקר בכתובת [www.hp.com/support/ljM329MFP](http://www.hp.com/support/ljM329MFP) או [www.hp.com/support/ljM428MFP](http://www.hp.com/support/ljM428MFP) או [www.hp.com/support/ljM429MFP](http://www.hp.com/support/ljM429MFP).

- פתור בעיות
- חפש הוראות לתצורה מתקדמת
- הורד עדכוני תוכנה
- הצטרף לפורומי תמיכה
- חפש מידע על אחריות ותקינה
- גישה למשאבי הדפסה ניידת

לקבלת מידע נוסף על המדפסת, בקר בכתובת [www.hp.com/support/ljM428MFPEAO](http://www.hp.com/support/ljM428MFPEAO) או סרוק את קוד ה-QR.











Reproduction, adaptation or translation without prior written permission is prohibited, except as allowed under the copyright laws.

The information contained herein is subject to change without notice.

The only warranties for HP products and services are set forth in the express warranty statements accompanying such products and services. Nothing herein should be construed as constituting an additional warranty. HP shall not be liable for technical or editorial errors or omissions contained herein.

## Trademark Credits

Windows® is a U.S. registered trademark of Microsoft Corporation.

Apple and the Apple logo are trademarks of Apple Inc., registered in the U.S. and other countries.

Mac OS is a trademark of Apple Inc., registered in the U.S. and other countries.

AirPrint is a trademark of Apple Inc., registered in the U.S. and other countries.



[www.hp.com](http://www.hp.com)

