



Kullanım Kılavuzu

© Telif Hakkı 2019 HP Development Company, L.P.
Windows®, Microsoft Corporation şirketinin Birleşik Devletler'de ve/veya diğer ülkelerde ya ticari markası ya da kayıtlı ticari markasıdır.

HDMI, HDMI Logosu ve High-Definition Multimedia Interface, HDMI Licensing LLC. şirketinin ticari markaları veya kayıtlı ticari markalarıdır.

Bu kılavuzdaki bilgiler bildirim yapılmaksızın değiştirilebilir. HP ürünlerine ve hizmetlerine yönelik garantiler yalnızca o ürünlerle ve hizmetlerle birlikte verilen açık garanti bildirimlerinde belirtilen garantilerdir. Bu kılavuzdaki hiçbir ifade ek bir garanti olarak yorumlanmamalıdır. HP, bu kılavuzdaki teknik veya yazımla ilgili hatalardan ya da eksikliklerden yükümlü olmayacaktır.

Ürün bildiri





Bu kılavuz, çoğu modelde ortak olan özellikleri açıklar. En son kullanım kılavuzuna erişmek için <http://www.hp.com/support> adresine gidin ve ülkenizi seçin. **Ürününüzü bulun** ögesini seçip ekrandaki yönergeleri izleyin.

Birinci Yayım: Ocak 2019

Belge Parça Numarası: L26821-141

Bu Kılavuz Hakkında

Bu kılavuz, monitör özellikleri, monitörün kurulumu ve teknik özellikler konularında bilgi sağlar.

-
-  **UYARI!** Önlenmezse ölüm veya ciddi yaralanmayla **sonuçlanabilen** tehlikeli bir durumu belirtir.
-  **DİKKAT:** Önlenmezse hafif veya orta derecede yaralanmayla **sonuçlanabilen** tehlikeli bir durumu belirtir.
-  **NOT:** Ana metnin önemli noktalarını vurgulayan veya tamamlayan ek bilgiler içerir.
-  **İPUCU:** Bir görevin tamamlanmasına yönelik yararlı ipuçları sağlar.
-

HDMI[™]
HIGH DEFINITION MULTIMEDIA INTERFACE

Bu ürün HDMI teknolojisini barındırır.

İçindekiler

1	Başlarken	1
	Önemli güvenlik bilgileri	1
	Ürün özellikleri ve bileşenler	2
	Özellikler	2
	Arka bileşenler	3
	Ön çerçeve denetimleri	4
	Monitörü ayarlama	5
	Monitör ayağını takma	5
	Monitör ayaklığını çıkarma	5
	Kabloları bağlama	6
	Monitörü ayarlama	7
	Monitörü açma	8
	HP Filigran ve Görüntü Tutulması İlkesi	9
	Bir güvenlik kablosu takma	9
2	Monitörü Kullanma	10
	Monitör sürücülerini indirme	10
	Ekran menüsünü kullanma	10
	İşlev düğmelerini atama	11
	Low Blue Light (Düşük Mavi Işık) Moduna ayarlama	11
	Auto-Sleep Mode (Otomatik Uyku Modu) Kullanma	11

3	Destek ve sorun giderme	12
	Yaygın sorunları çözme	12
	Otomatik ayarlama işlevini kullanma (analog giriş)	13
	Görüntü performansını en uygun duruma getirme (analog giriş)	14
	Düğme kilitleri	15
	Ürün desteği	15
	Teknik desteği arama öncesi hazırlık	15
	Seri numarasını ve ürün numarasını bulma	16
4	Monitörün bakımını yapma	17
	Bakım kılavuzları	17
	Monitörü temizleme	17
	Monitörü nakletme	17
A	Teknik özellikler	18
	54,61 cm/21,5 inç	18
	60,47 cm/23,8 inç	18
	68,6 cm/27 inç	19
	Güç adaptörleri	19
	Ön ayarlı görüntü çözünürlükleri	19
	54,61 cm/21,5 inç modeli	19
	60,47 cm/23,8 inç modeli	20
	68,6 cm/27 inç modeli	20
	Kullanıcı modlarına girme	21
	Enerji tasarrufu özelliği	21
B	Erişilebilirlik	22
	Desteklenen yardımcı teknolojiler	22
	Destekle iletişime geçme	22

1 Başlarken

Önemli güvenlik bilgileri

Monitörle birlikte bir AC güç kablosu gelir. Başka bir kablo kullanılırsa, yalnızca bu monitöre uygun bir güç kaynağı ve bağlantı kullanın. Monitörle kullanılacak doğru güç kablosu takımı konusunda bilgi için, belgelerinizde sağlanan *Ürün Bildirimleri* içeriğine başvurun.

⚠ UYARI! Elektrik çarpması veya donanımın hasar görmesi olasılığını düşürmek için:

- Güç kablosunu her zaman kolayca erişilebilen bir AC prizine takın.
- Bilgisayarın gücünü, güç kablosunu AC prizinden çekerek kesin.
- Güç kablosunda 3 pimli bağlantı fişi sağlanmışsa, kabloyu topraklanmış bir 3 pimli prize takın. Güç kablosu topraklama pimini, 2 pimli adaptör takmak gibi bir yolla devre dışı bırakmayın. Topraklama pimi önemli bir güvenlik özelliğidir.

Güvenliğiniz için güç kabloları üzerine herhangi bir nesne yerleştirmeyin. Kabloları, biri yanlışlıkla basmayacak veya takılıp düşmeyecek şekilde düzenleyin.

Ciddi yaralanma olasılığını düşürmek için *Güvenlik ve Rahat Kullanım Kılavuzu* belgesini okuyun. Bilgisayar kullanıcılarına yönelik uygun çalışma yeri, kurulum, oturma şekli, sağlık ve çalışma alışkanlıkları konularını açıklar ve önemli elektriksel ve mekanik güvenlik bilgileri sağlar. Bu kılavuz <http://www.hp.com/ergo> adresindeki web sitesinde bulunur.

⚠ DİKKAT: Bilgisayarın yanı sıra monitörü de korumak için, bilgisayara ve çevre birimlerine (monitör, yazıcı, tarayıcı gibi) yönelik tüm güç kablolarını anahtarlı uzatma kablosu veya kesintisiz güç kaynağı (UPS) gibi bir çeşit ani gerilim koruması aygıtına bağlayın. Tüm anahtarlı uzatma kabloları ani gerilim koruması sağlamaz; uzatma kabloları bu özelliğe sahip oldukları yönünde özel olarak etiketlenmiş olmalıdır. Ani gerilim korumasının başarısız olması durumunda donanımı değiştirebilmeniz için, üreticisinin Hasar Değiştirme İkesi sunduğu bir anahtarlı uzatma kablosu kullanın.

HP LCD monitörünüzü düzgün biçimde desteklemek üzere tasarlanmış uygun ve doğru boyutta mobilya kullanın.

⚠ UYARI! Şifonyer, kitaplık, raf, sıra, hoparlör, sandık veya el arabası üzerine uygunsuz biçimde yerleştirilen LCD monitörler devriliş kişisel yaralanmaya neden olabilir.

LCD monitöre bağlanan tüm kabloların, çekilmeyecekleri, tutulmayacakları veya birinin takılıp düşmeyeceği şekilde yönlendirilmesine dikkat edilmelidir.

AC prize bağlı ürünlerin toplam amper değerinin prizin geçerli güç derecelendirmesini ve kabloya bağlı ürünlerin toplam amper değerinin kablonun güç derecelendirmesini aşmadığından emin olun. Her bir aygıtı yönelik amper derecesini (AMPS veya A) belirlemek için güç etiketine bakın.

Monitörü, kolayca ulaşabileceğiniz bir AC prize bağlayın. Monitörün bağlantısını, fişi sıkıca tutup AC prizinden çekerek kesin. Asla kablodan asılarak çıkarmayın.

Monitörü düşürmeyin veya dengesiz bir yüzeye yerleştirmeyin.

📖 NOT: Bu ürün eğlence amaçlarına uygundur. Ekranda, çevre aydınlatmasından ve parlak yüzeylerden kaynaklı rahatsız edici yansımalar neden olabilecek olumsuz etkiyi önlemek için monitörü kontrollü parlaklığa sahip bir ortama yerleştirmeye dikkat edin.

Ürün özellikleri ve bileşenler

Özellikler

Monitörler aşağıdaki özellikleri içerir:

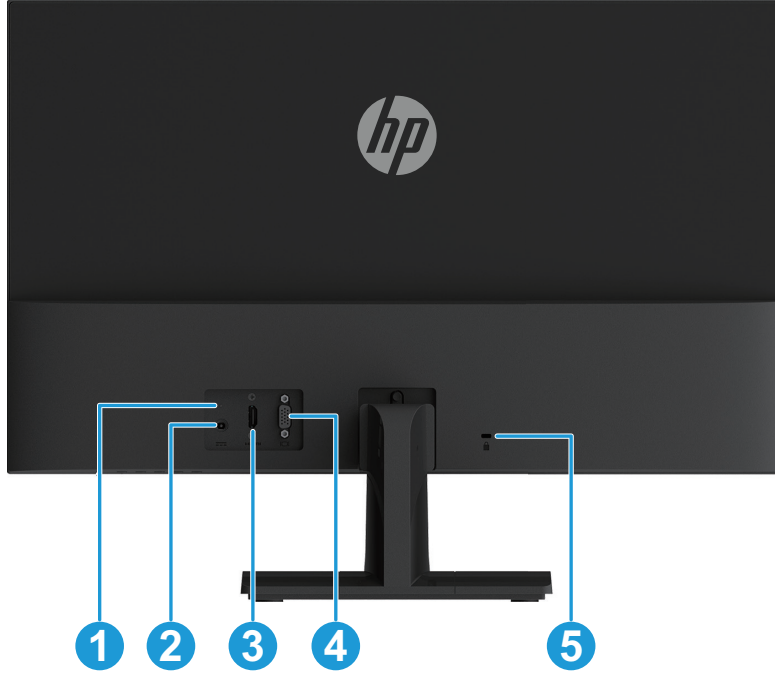
- Daha düşük çözünürlükler için tam ekran desteğiyle birlikte 1920 x 1080 çözünürlükle 54,61 cm (21,5 inç) köşegen uzunluğunda izlenebilir ekran alanı; özgün en boy oranını korurken en fazla görüntü boyutu için özel ölçeklendirme içerir
- Daha düşük çözünürlükler için tam ekran desteğiyle birlikte 1920 x 1080 çözünürlükle 60,47 cm (23,8 inç) köşegen uzunluğunda izlenebilir ekran alanı; özgün en boy oranını korurken en fazla görüntü boyutu için özel ölçeklendirme içerir
- Daha düşük çözünürlükler için tam ekran desteğiyle birlikte 1920 x 1080 çözünürlükle 68,58 cm (27 inç) köşegen uzunluğunda izlenebilir ekran alanı; özgün en boy oranını korurken en fazla görüntü boyutu için özel ölçeklendirme içerir
- LED arka ışıklı yansımatsız panel
- Otururken ya da ayakta dururken veya yandan yana hareket ederken izlemeye olanak tanımak için geniş izleme açısı
- Eğme özelliği
- VGA video girişi
- HDMI (High-Definition Multimedia Interface) video girişi
- İşletim sisteminiz tarafından destekleniyorsa Tak ve Çalıştır özelliği
- İsteğe bağlı güvenlik kablosu için monitörün arkasında güvenlik kablosu yuvası
- Kolay ayar ve ekranı en uygun duruma getirme için çeşitli dillerde ekran menüsü ayarlamaları
- Tüm dijital girişlerde HDCP (Yüksek Bant Genişlikli Dijital İçerik Koruması) kopya koruması
- Düşük güç tüketimine yönelik gereksinimleri karşılamak için enerji tasarrufu özelliği



NOT: Güvenlik bilgileri ve düzenleyici bilgiler için, belgelerinizde sağlanan *Ürün Bildirimleri* içeriğine başvurun. Ürünüze yönelik kullanım kılavuzunda yapılan güncellemeleri bulmak, HP programlarının ve sürücülerinin en son sürümlerini indirmek için <http://www.hp.com/support> adresine gidin.

Arka bileşenler

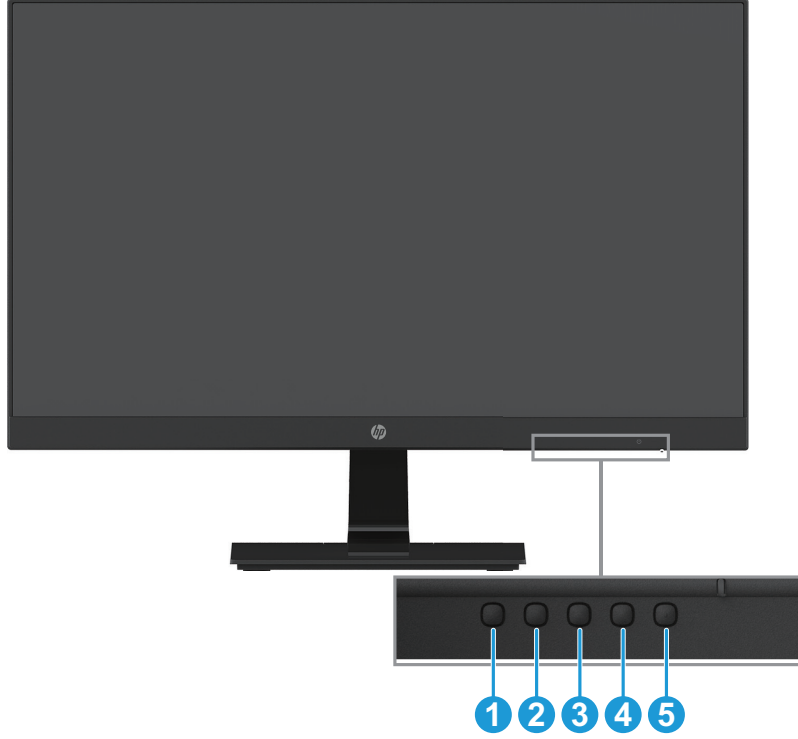
Arka bileşenler monitörünüzün modeline bağlı olarak farklılık gösterecektir.



Bileşen	İşlev
1 Güç İyi LED Göstergesi	Beyaz renk gücün açık olduğunu belirtir.
2 Güç bağlayıcı	Monitöre güç kablosu bağlanır.
3 HDMI bağlayıcı	Monitöre HDMI kablosu bağlanır.
4 VGA bağlayıcı	Monitöre VGA kablosu bağlanır.
5 Güvenlik kablosu yuvası	Monitöre Güvenlik kablosu bağlanır.

Ön çerçeve denetimleri

Ön çerçeve denetimlerinin konumu monitörünüzün modeline bağlı olarak farklılık gösterecektir.



Denetim	İşlev
1 Menü / Tamam	Ekran menüsünü açar veya ekran menüsünde öğeleri seçer.
2 Bilgi veya Otomatik Ayarlama / Eksi	Bilgi veya Otomatik Ayarlama: Bir HDMI kaynak kullanılıyorsa ve ekran menüsü etkin değilse monitörün ekran menüsünü görüntülemek için basın. Bir VGA kaynak kullanılıyorsa otomatik ayar yapmak için basın. Eksi: Ekran menüsü etkinse, ekran menüsünde geri gitmek ve ayar düzeylerini azaltmak için basın.
3 Görüntüleme Modları / Artı	Görüntüleme Modları: Ekran menüsü etkin değilse, farklı video ayarlarını seçmek amacıyla Görüntüleme Modları işlevini etkinleştirmek için basın. Artı: Ekran menüsü etkinse, ekran menüsünde ilerlemek ve ayar düzeylerini artırmak için basın.
4 Sonraki Giriş / Çıkış	Sonraki Giriş: Ekran menüsü etkin değilse, video sinyali girişini değiştirmek için basın. Çıkış: Ekran menüsü etkinse, yapılan değişiklikleri kaydetmek ve ekran menüsünden çıkmak için basın.
5 Güç	Monitörü açar veya kapatır.

NOT: 2 ila 4 düğmelerine farklı işlevler atanabilir.

NOT: Bir ekran menüsü benzetici görüntülemek için <http://www.hp.com/go/sml> adresindeki HP Customer Self Repair Services Media Library sitesini ziyaret edin.

Monitörü ayarlama

Monitör ayağını takma

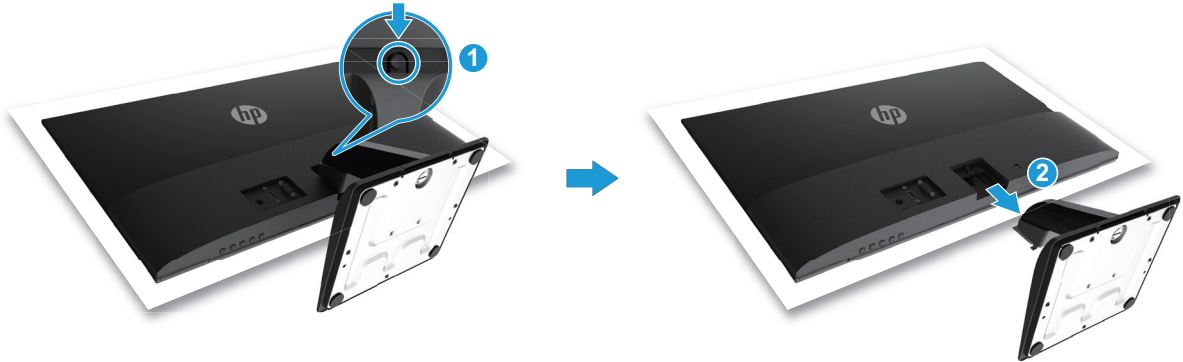
⚠ DİKKAT: LCD panelin yüzeyine dokunmayın. Panel üzerindeki basınç, rengin düzensiz olmasına veya sıvı kristallerin yönlendirilememesine neden olabilir. Böyle bir durumda ekran normal hâline dönmeyecektir.

1. Monitörü ön tarafı aşağı bakar şekilde, koruyucu köpük levha veya aşındırıcı olmayan bez serilmiş düz bir yüzeye yerleştirin. Bu, ekranın çizilmesini, yüzeyinin zarar görmesini veya kırılmasını ve kontrol düğmelerinde hasar oluşmasını önler.
2. Önce ayaklık kolunu (1) monitöre takın, ardından tabanı (2) ayaklık koluna kaydırarak yerleştirin.
3. Tabanı monitöre takmak için vidayı saat yönünde döndürün (3).



Monitör ayaklığını çıkarma

1. Monitörü ön tarafı aşağı bakar şekilde, koruyucu köpük levha veya aşındırıcı olmayan bez serilmiş düz bir yüzeye yerleştirin. Bu, ekranın çizilmesini, yüzeyinin zarar görmesini veya kırılmasını ve kontrol düğmelerinde hasar oluşmasını önler.
2. Serbest bırakma düğmesini itin (1) ve ayaklığı çekerek (2) monitörden çıkarın.



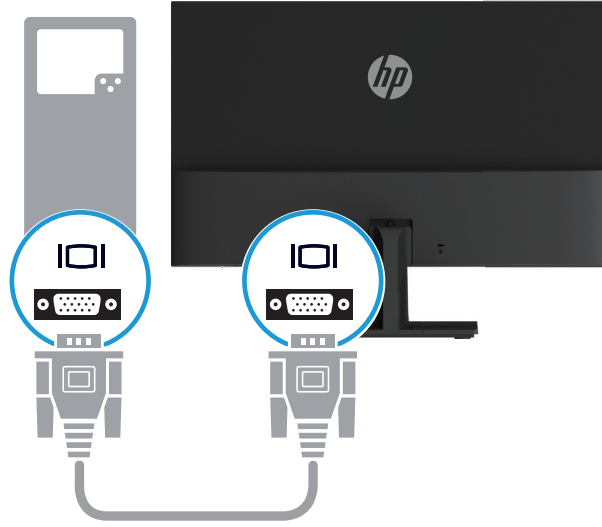
Kabloları bağlama

NOT: Monitörle birlikte belirli kablolar gelir. Bu kısımda gösterilen kabloların tamamı monitörle birlikte sağlanmayabilir.

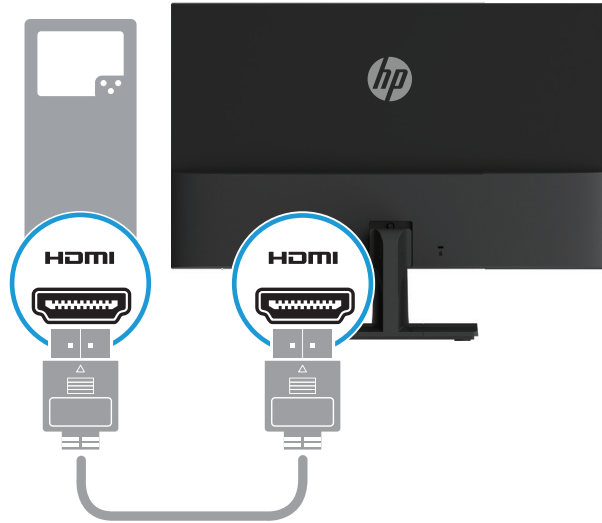
1. Monitörü, bilgisayarın yakınında uygun, iyi havalandırılan bir konuma yerleştirin.
2. Bir video kablosu bağlayın.

NOT: Monitör, geçerli video sinyallerine sahip girişleri otomatik olarak belirleyecektir. Girişler, ekran menüsüne erişmek için Menü düğmesine basılarak ve **Input Control (Giriş Kontrolü)** menüsü kullanılarak seçilebilir.

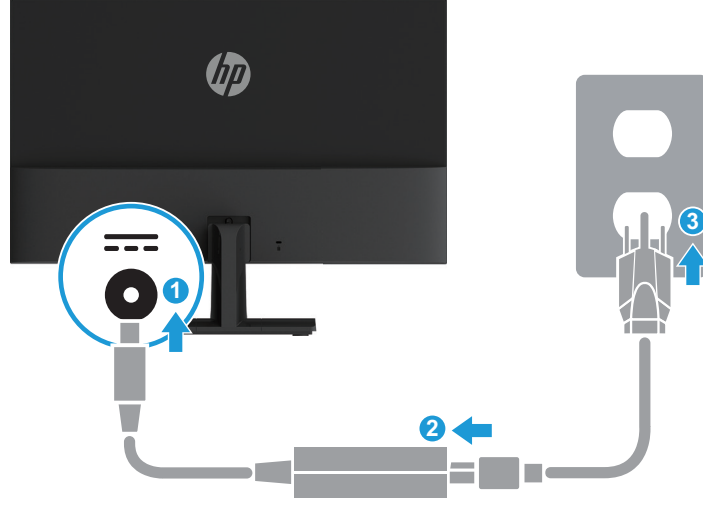
- Bir VGA kablosunun bir ucunu monitörün arkasındaki VGA bağlayıcıya, diğer ucunu da kaynak aygıttaki VGA bağlayıcıya bağlayın.



- Bir HDMI kablosunun bir ucunu monitörün arkasındaki HDMI bağlayıcıya, diğer ucunu da kaynak aygıttaki bir HDMI bağlayıcıya bağlayın.



3. Güç kaynağı kablosunun yuvarlak ucunu monitöre (1) ve güç kablosunun bir ucunu güç kaynağına (2), diğer ucunu da topraklanmış AC prizine (3) bağlayın.



- ⚠ UYARI!** Elektrik çarpması veya donanımın hasar görmesi olasılığını düşürmek için:
Güç kablosu topraklama fişini devre dışı bırakmayın. Topraklama fişi önemli bir güvenlik özelliğidir.
Güç kablosunu her zaman kolayca erişilebilen topraklanmış bir AC prizine takın.
Donanımın gücünü, güç kablosunu AC prizinden çekerek kesin.
Güvenliğiniz için güç kabloları üzerine herhangi bir nesne yerleştirmeyin. Kabloları, biri yanlışlıkla basmayacak veya takılıp düşmeyecek şekilde düzenleyin. Kablodan asılmayın. Güç kablosunu AC prizinden çıkarırken fişinden tutun.

Monitörü ayarlama

Rahat bir göz düzeyine ayarlamak için monitörü ileriye veya geriye doğru eğin.



Monitörü açma

1. Açmak için bilgisayardaki Güç düğmesine basın.
 2. Açmak için monitörün alt kısmındaki Güç düğmesine basın.
- Güç LED göstergesi, güç açıldığında beyaz renkte, Uyku modunda da kehribar renginde yanar.



⚠ DİKKAT: Hiç kullanılmadan, 12 saat veya daha uzun süre aralıksız olarak aynı sabit görüntüyü gösteren monitörlerde görüntü izi kalması hasarı oluşabilir. Monitör ekranında görüntü izi kalması hasarını önlemek için, monitör uzun bir süre kullanılmayacağına mutlaka bir ekran koruyucu uygulamasını etkinleştirmeli veya monitörü kapatmalısınız. Görüntü tutulması, tüm LCD ekranlarda oluşabilecek bir durumdur. İzi kalan görüntü sorunu HP garantisi kapsamında değildir.

📝 NOT: Güç düğmesine basmanın hiçbir etkisi olmazsa, Güç Düğmesi Kilidi özelliği etkinleştirilmiş olabilir. Bu özelliği devre dışı bırakmak için monitörün Güç düğmesini 10 saniye basılı tutun.

📝 NOT: Power LED (Güç LED'i) ekran menüsünde devre dışı bırakabilirsiniz. Monitörün alt kısmındaki Menü düğmesine basıp, **Power Control (Güç Kontrolü) > Power LED (Güç LED'i) > Off (Kapalı)** öğelerini seçin.

Monitör açıldığında beş saniye boyunca bir Monitör Durumu mesajı görüntülenir. Mesaj, hangi girişin geçerli etkin sinyal olduğunu, otomatik kaynak geçişi ayarının durumunu (Açık veya Kapalı; varsayılan ayar Açık), geçerli ön ayarlı ekran çözünürlüğünü ve önerilen ön ayarlı ekran çözünürlüğünü gösterir.

Monitör, etkin bir giriş için sinyal girişlerini otomatik olarak tarar ve ekranda o girişi kullanır.

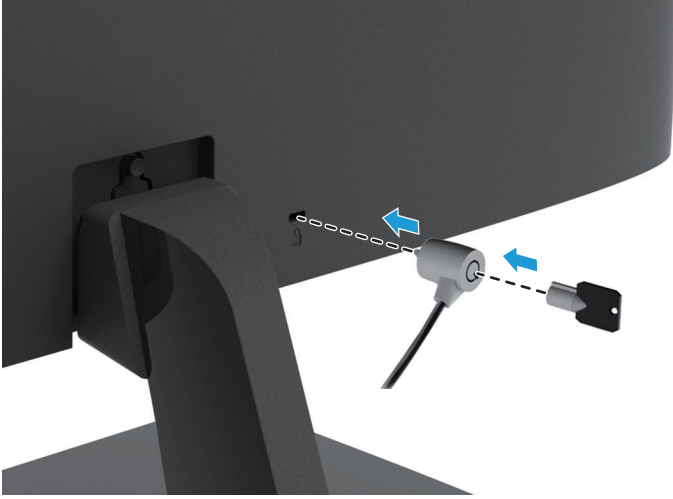
HP Filigran ve Görüntü Tutulması İlkesi

IPS (Düzlem İçi Anahtarlama) monitör modelleri, son derece geniş izleme açıları ve gelişmiş görüntü kalitesi sağlayan IPS görüntüleme teknolojisiyle tasarlanır. IPS monitörler, çok çeşitli gelişmiş görüntü kalitesi uygulamaları için uygundur. Ancak bu panel teknolojisi, ekran koruyucular kullanılmadan uzun süreler boyunca durağan, hareketsiz veya sabit görüntüler gösteren uygulamalar için uygun değildir. Bu tür uygulamalara, ekranda uzun süre görüntülenen kamera gözetleme görüntüleri, video oyunları, pazarlama logoları ve şablonlar örnek olarak verilebilir. Durağan görüntüler, monitör ekranında lekeler veya filigranlar gibi görülebilen görüntü tutulması hasarına neden olabilir.

Görüntü tutulması hasarıyla sonuçlanacak biçimde günde 24 saat kullanılan monitörler HP garantisi kapsamında değildir. Görüntü tutulması hasarını önlemek için, kullanılmadığı zamanlarda monitörü mutlaka kapatın veya sisteminizde destekleniyorsa, sistem boşa olduğunda ekranın kapanması amacıyla güç yönetimi ayarını kullanın.

Bir güvenlik kablosu takma

Monitörü, HP'den alınabilecek isteğe bağlı bir kablo kilidiyle sabit bir nesneye sabitleyebilirsiniz.



2 Monitörü Kullanma

Monitör sürücülerini indirme

HP monitör destek sitesinden .INF ve .ICM dosyalarının en son sürümlerini indirebilirsiniz.

1. <http://www.hp.com/support> adresine gidin.
2. **Yazılım ve sürücülerini edinin** bağlantısını seçin.
3. Yazılımı indirmek için ekrandaki yönergeleri izleyin.

Ekran menüsünü kullanma

Monitör ekranı görüntüsünü tercihlerinize göre ayarlamak için ekran menüsünü kullanın. Monitörün ön çerçevesinin alt tarafındaki düğmeleri kullanarak ekran menüsüne erişebilir ve ayarları yapabilirsiniz.

Ekran menüsüne erişmek ve ayarları yapmak için aşağıdaki işlemleri gerçekleştirin:

1. Henüz açılmamışsa, monitörü açmak için Güç düğmesine basın.
2. Ekran menüsüne erişmek amacıyla, düğmeleri etkinleştirmek için monitörün ön çerçevesinin alt tarafındaki İşlev düğmelerinden birine, ardından ekran menüsünü açmak için Menü düğmesine basın.
3. Menü seçenekleri arasında gezinmek, seçim yapmak ve ayarlamak için üç İşlev düğmesini kullanın. Düğme etiketleri, etkin olan menüye veya alt menüye bağlı olarak değişiklik gösterir.

Aşağıdaki tabloda ekran menüsündeki menü seçimleri listelenmektedir.

Ana Menü	Açıklama
Brightness (Parlaklık)	Ekranın parlaklık düzeyini ayarlar.
Contrast (Kontrast)	Ekran kontrastını ayarlar.
Color Control (Renk Kontrolü)	Ekran rengini seçer ve ayarlar.
Input Control (Giriş Kontrolü)	Video giriş sinyalini seçer.
Image Control (Görüntü Kontrolü)	Ekran görüntüsünü ayarlar.
Power Control (Güç Kontrolü)	Güç ayarlarını yapar.
Menu Control (Menü Kontrolü)	Ekran menüsü ve İşlev düğmesi kontrollerini ayarlar.
Management (Yönetim)	DDC/CI desteğini etkinleştirir/devre dışı bırakır, ses ayarlarını yapar ve tüm ekran menüsü ayarlarını fabrika varsayılan ayarlarına döndürür.
Language (Dil)	Ekran menüsünün görüntüleneceği dili seçer. Fabrika varsayılanı İngilizce şeklindedir.
Information (Bilgi)	Monitör konusunda önemli bilgileri görüntüler.
Exit (Çıkış)	Ekran menüsünden çıkar.

İşlev düğmelerini atama

Düğmeler etkinleştirildiğinde sık kullanılan menü öğelerine hızla erişebilmek için İşlev düğmelerinin varsayılan değerlerini değiştirebilirsiniz.

İşlev düğmelerini atamak için:

1. Düğmeleri etkinleştirmek için üç İşlev düğmesinden birine, ardından ekran menüsünü açmak için **Menü** düğmesine basın.
2. Ekran menüsünde **Menu Control (Menü Kontrolü) > Assign Buttons (Düğmeleri Ata)** öğelerini seçip, atamak istediğiniz düğmeye yönelik kullanılabilir seçeneklerden birini belirleyin.



NOT: Yalnızca üç İşlev düğmesini yeniden atayabilirsiniz. **Menü veya Güç düğmesini** yeniden atamazsınız.

Low Blue Light (Düşük Mavi Işık) Moduna ayarlama

Ekrandan yayılan mavi ışığı azaltmak gözlerinizin maruz kaldığı mavi ışık miktarını düşürür. Monitör, mavi ışık çıkışını azaltıp, ekrandaki içeriğin okunması sırasında daha rahatlatıcı ve daha az uyarıcı görüntü oluşturmaya yönelik bir ayar sağlar. Bu ayarı yapmak için:

- **Menü** düğmesine basıp **Color Control (Renk Kontrolü) > Viewing Modes (Görüntüleme Modları) > Low Blue Light (Düşük Mavi Işık)** öğelerini seçin.

Kaydedip geri dönmek için onay işareti düğmesine (tamam) basın.



NOT: Ciddi yaralanma olasılığını düşürmek için, kullanım kılavuzunuzla sağlanan *Güvenlik ve Rahat Kullanım Kılavuzu* belgesini okuyun. Bilgisayar kullanıcılarına yönelik uygun çalışma yeri kurulumu, oturma şekli, sağlık ve çalışma alışkanlıkları konularını açıklar. *Güvenlik ve Rahat Kullanım Kılavuzu* önemli elektriksel ve mekanik güvenlik bilgileri de sağlar. *Güvenlik ve Rahat Kullanım Kılavuzu* <http://www.hp.com/ergo> adresindeki web sitesinde de bulunabilir.

Auto-Sleep Mode (Otomatik Uyku Modu) Kullanma

Monitör, düşük güç durumunu etkinleştirmenize veya devre dışı bırakmanıza olanak tanıyan **Auto-Sleep Mode (Otomatik Uyku Modu)** olarak adlandırılan bir ekran menüsü seçeneğini destekler. Auto-Sleep Mode (Otomatik Uyku Modu) etkinleştirildiğinde (varsayılan olarak etkindir), ana bilgisayarın düşük güç modu sinyali vermesi durumunda (ya yatay ya da dikey eşitleme sinyalinin olmaması) monitör düşük güç moduna girecektir.

Bu düşük güç durumuna (uyku modu) girildiğinde monitör ekranı karartılır, arka ışık söndürülür ve güç LED göstergesi kehribar renginde yanar. Bu düşük güç modunda monitör 0,5 W miktarından az güç tüketir. Ana bilgisayar monitöre bir etkin sinyal gönderdiğinde (örneğin fareyi veya klavyeyi etkinleştirdiğinizde) monitör uyku modundan çıkacaktır.

Auto-Sleep Mode (Otomatik Uyku Modu) ayarını ekran menüsünde devre dışı bırakabilirsiniz. Düğmeleri etkinleştirmek için ön çerçevenin alt tarafındaki dört İşlev düğmesinden birine, ardından ekran menüsünü açmak için **Menü** düğmesine basın. Ekran menüsünde **Power Control (Güç Kontrolü) > Auto-Sleep Mode (Otomatik Uyku Modu) > Off (Kapalı)** öğelerini seçin.

3 Destek ve sorun giderme

Yaygın sorunları çözme

Aşağıdaki tabloda, olası sorunlar, her bir sorunun olası nedeni ve önerilen çözümler listelenmektedir.

Sorun	Olası Nedeni	Çözüm
Ekran boş veya video yanıp sönüyor.	Güç kablosu çıkarılmıştır.	Güç kablosunu bağlayın.
	Monitör kapalıdır.	Güç düğmesine basın. NOT: Güç düğmesine basmanın hiçbir etkisi olmazsa, Güç düğmesi kilidi özelliğini devre dışı bırakmak için Güç düğmesini 10 saniye basılı tutun.
	Video kablosu uygun olmayan biçimde bağlanmıştır.	Video kablosunu düzgün biçimde bağlayın. Daha fazla bilgi için 6. sayfadaki Kabloları bağlama kısmına bakın.
	Sistem uyku modundadır.	Uyku modundan çıkmak için klavyede herhangi bir tuşa basın veya fareyi hareket ettirin.
	Video kartı uyumsuzdur.	Ekran menüsünü açıp Input Control (Giriş Kontrolü) menüsünü seçin. Auto-Switch Input (Otomatik Giriş Geçişi) özelliğini Off (Kapalı) olarak ayarlayın ve giriş elle seçin.
Görüntü bulanık, belirsiz veya çok karanlık görünüyor.	Parlaklık çok düşüktür.	Ekran menüsünü açıp, parlaklık ölçeğini gerektiği gibi ayarlamak için Brightness (Parlaklık) öğesini seçin.
Ekran Video Kablosunu Kontrol Edin mesajı görüntüleniyor.	Monitörün video kablosu çıkarılmış.	Bilgisayar ve monitör arasına uygun video sinyali kablosunu bağlayın. Video kablosunu bağlarken bilgisayarın kapalı olduğundan emin olun.
Ekran Giriş Sinyali Kapsam Dışında mesajı görüntüleniyor.	Video çözünürlüğü ve/veya yenileme hızı, monitörün desteklediğinden daha yüksek değerlere ayarlanmış.	Ayarları, desteklenen değerlere değiştirin. Daha fazla bilgi için 19. sayfadaki Ön ayarlı görüntü çözünürlükleri kısmına bakın.
Monitör kapalı ama uyku moduna girmemiş gibi görünüyor.	Monitörün güç tasarrufu kontrolü devre dışı bırakılmış.	Ekran menüsünü açın ve Power Control (Güç Kontrolü) > Auto-Sleep Mode (Otomatik Uyku Modu) öğelerini seçip otomatik uyku özelliğini On (Açık) olarak ayarlayın.
Ekran Menüsü Kilidi mesajı görüntüleniyor.	Monitörün Ekran Menüsü Kilidi işlevi etkinleştirilmiş.	Ekran Menüsü Kilidi işlevini devre dışı bırakmak için ön çerçevenin alt tarafındaki Menü düğmesini 10 saniye basılı tutun.
Güç Düğmesi Kilidi mesajı görüntüleniyor.	Monitörün Güç Düğmesi Kilidi işlevi etkinleştirilmiş.	Güç Düğmesi Kilidi işlevini devre dışı bırakmak için Güç düğmesini 10 saniye basılı tutun.

Otomatik ayarlama işlevini kullanma (analog giriş)

Monitörü ilk kez kurduğunuzda, bilgisayarda Fabrika Sıfırlaması gerçekleştirdiğinizde veya monitörün çözünürlüğünü değiştirdiğinizde, Otomatik Ayarlama özelliği kendiliğinden devreye girer ve ekranınızı en uygun duruma getirmeye çalışır.

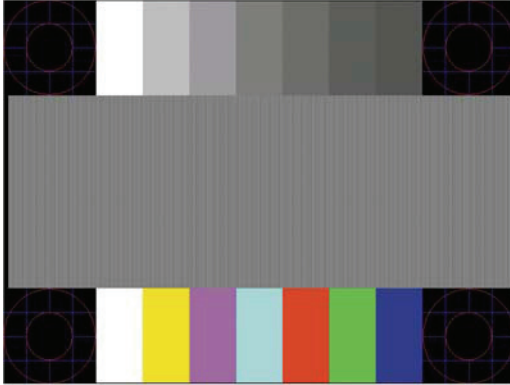
Monitördeki otomatik düğmesini (özel düğme adı için sahip olduğunuz modelin kullanım kılavuzuna bakın) ve www.hp.com/support adresindeki otomatik ayarlama deseni yardımcı yazılımını kullanarak VGA (analog) girişine yönelik ekran performansını da en uygun duruma getirebilirsiniz.

Monitörde VGA dışında bir giriş kullanılıyorsa bu prosedürü kullanmayın. Monitöre bir VGA (analog) giriş bağlıysa, bu prosedür, aşağıdaki görüntü kalitesi durumlarını düzeltebilir:

- Bulanık veya belirgin olmayan odak
- Gölge bırakma, iz oluşumu veya gölgelenme efektleri
- Soluk dikey çubuklar
- İnce, yatay kayan çizgiler
- Merkezden sapmış görüntü

Otomatik ayarlama özelliğini kullanmak için:

1. Ayarlama öncesi monitörün ısınmasına olanak tanımak için 20 dakika bekleyin.
2. Menü düğmesine basıp, ekran menüsünden **Image Control (Görüntü Kontrolü) > Auto Adjustment (Otomatik Ayarlama)** öğelerini seçin. Sonuç memnun edici olmazsa prosedüre devam edin.
3. Ekranınızda otomatik ayarlama test desenini görüntüleyin.
 - <http://www.hp.com/support> adresinden otomatik ayarlama test deseni yardımcı yazılımını indirin.
4. Test deseninden çıkmak için klavyede **ESC** tuşuna veya başka herhangi bir tuşa basın.



Görüntü performansını en uygun duruma getirme (analog giriş)

Görüntü performansını iyileştirmek için ekran menüsündeki iki kontrol ayarlanabilir: Clock (Saat) ve Phase (Faz) (ekran menüsünde bulunur).

NOT: Bir kurulum hatası durumunda dijital olarak imzalanmış monitör .INF ve .ICM dosyalarını www.hp.com/support adresinden yüklemeniz gerekebilir.

Phase (Faz) ayarları ana Clock (Saat) ayarına bağlı olduğundan önce Clock (Saat) ayarı doğru biçimde yapılmalıdır. Bu kontrolleri yalnızca otomatik ayarlama işlevi memnun edici bir görüntü sağlamadığında kullanın.

- **Clock (Saat)** — Ekran arka planında görünür dikey çubukları veya şeritleri en az düzeye indirmek için değeri artırır/azaltır.
- **Phase (Faz)** — Video kırışmasını veya bulanıklığı en az düzeye indirmek için değeri artırır/azaltır.

NOT: Kontrolleri kullanırken, www.hp.com/support adresinden otomatik ayarlama deseni yardımcı yazılımını kullanarak en iyi sonuçları elde edersiniz.

Clock (Saat) ve Phase (Faz) değerlerini ayarlarken monitör görüntülerinin şekli bozulursa, şekil bozulması ortadan kalkana kadar değerleri ayarlamaya devam edin. Fabrika ayarlarını geri yüklemek için, ekran menüsündeki **Factory Reset (Fabrika Sıfırlaması)** menüsünde **Yes (Evet)** öğesini seçin.

Dikey çubukları gidermek için (Clock (Saat)):

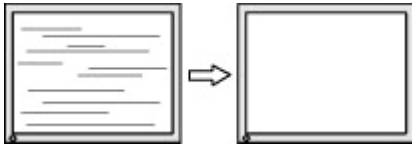
1. Ekran menüsünü açmak için ön çerçevenin alt kısmındaki Menü düğmesine basıp, **Image Control (Görüntü Kontrolü) > Clock and Phase (Saat ve Faz)** öğelerini seçin.
2. Dikey çubukları gidermek için, monitörün ön çerçevesinin alt kısmındaki, yukarı ve aşağı ok simgelerini görüntüleyen İşlev düğmelerini kullanın. En uygun ayarlama noktasını kaçırmamak için düğmelere yavaşça basın.



3. Clock (Saat) ayarını yaptıktan sonra, ekranda bulanıklık, kırışma veya çubuklar görünürse Phase (Faz) ayarıyla devam edin.

Kırışmayı veya bulanıklığı gidermek için (Phase (Faz)):

1. Ekran menüsünü açmak için monitörün ön çerçevesinin alt kısmındaki Menü düğmesine basıp, **Image Control (Görüntü Kontrolü) > Clock and Phase (Saat ve Faz)** öğelerini seçin.
2. Kırışmayı veya bulanıklığı gidermek için, monitörün ön çerçevesinin alt kısmındaki, yukarı ve aşağı ok simgelerini görüntüleyen İşlev düğmelerine basın. Kırışma veya bulanıklık, bilgisayara ya da takılı grafik denetleyici kartına bağlı olarak giderilemeyebilir.



Ekran konumunu düzeltmek için (Yatay Konum veya Dikey Konum):

1. Ekran menüsünü açmak için ön çerçevenin alt kısmındaki Menü düğmesine basıp, **Image Position (Görüntü Konumu)** öğesini seçin.

2. Görüntünün konumunu monitörün görüntüleme alanında uygun biçimde ayarlamak için ön çerçevenin alt kısmındaki, yukarı ve aşağı ok simgelerini görüntüleyen İşlev düğmelerine basın. Yatay Konum görüntüyü sola ve sağa kaydırırken, Dikey Konum yukarı ve aşağı kaydırır.



Düğme kilitleri

Güç veya Menü düğmesini on saniye basılı tutmak ilgili düğmenin işlevini kilitleyecektir. Düğmeyi tekrar on saniye basılı tutarak işlevi kullanılabilir duruma getirebilirsiniz. Bu işlem yalnızca monitör açıkken, etkin bir sinyali görüntülerken ve ekran menüsü etkin değilken kullanılabilir.

Ürün desteği

Monitörünüzü kullanma konusunda ek bilgiler için <http://www.hp.com/support> adresine gidin.

Ürününüzü bulun ögesini seçip ekrandaki yönergeleri izleyin.

Burada yapabileceğiniz:

- Bir HP teknisyeniyle çevrimiçi sohbet edin.



NOT: Çevrimiçi sohbet belirli bir dilde yapılamazsa İngilizce kullanılabilir.

- Bir HP servis merkezi bulun


Teknik desteği arama öncesi hazırlık

Bu kısımdaki sorun giderme ipuçlarını kullanarak bir sorunu çözemezseniz teknik desteği aramanız gerekebilir. Ararken aşağıdaki bilgileri hazır bulundurun:

- Monitörün model numarası
- Monitörün seri numarası
- Faturadaki satın alım tarihi
- Sorunun ortaya çıktığı andaki koşullar
- Alınan hata mesajları
- Donanım yapılandırması
- Kullandığınız donanımın ve yazılımın adı ve sürümü

Seri numarasını ve ürün numarasını bulma

Seri numarası ve ürün numarası ekranın altındaki etikette bulunur. Monitör modeli konusunda HP ile iletişime geçerken bu numaralara gereksiniminiz olabilir.

 **NOT:** Etiket okumak için ekranı eksenini etrafında kısmen döndürmeniz gerekebilir.



4 Monitörün bakımını yapma

Bakım kılavuzları

- Monitörün kasasını açmayın veya üründe kendi kendinize onarım yapmaya çalışmayın. Yalnızca çalıştırma yönergelerinde kapsanan kontrolleri ayarlayın. Monitör düzgün biçimde çalışmıyorsa veya düşürülmüşse ya da hasar görmüşse, yetkili bir HP bayisiyle, satıcısıyla veya hizmet sağlayıcısıyla iletişime geçin.
- Bu monitör için yalnızca monitörün etiketinde/arka plakasında belirtilenler gibi uygun bir güç kaynağı ve bağlantı kullanın.
- Kullanılmıyorken monitörü kapatın. Kullanılmadığı sırada bir ekran koruyucu programı çalıştırarak ve monitörü kapatarak monitörün kullanım ömrünü önemli ölçüde uzatabilirsiniz.



NOT: “İzi kalan görüntü” sorunu bulunan monitörler HP garantisi kapsamında değildir.

- Kasadaki yuvalar ve açıklıklar havalandırma için sağlanır. Bu açıklıklar engellenmemeli veya kapatılmamalıdır. Kasa yuvalarının veya diğer açıklıkların içine asla herhangi bir nesne sokmayın.
- Monitörü, iyi havalandırılan bir alanda, aşırı ışık, ısı veya nemden uzak tutun.
- Monitör ayağını çıkarırken, çizilmesini, yüzeyinin zarar görmesini veya kırılmasını önlemek için monitörü yumuşak bir alana ön tarafı aşağı gelecek şekilde yatırmalısınız.

Monitörü temizleme

1. Güç kablosunu AC prizinden çekerek monitörü kapatın ve bilgisayardan gücünü kesin.
2. Ekranı ve kasayı yumuşak, temiz bir antistatik bezle silerek monitördeki tozu alın.
3. Daha zorlu temizlik koşullarında, yarı yarıya su ve izopropil alkol karışımı kullanın.



DİKKAT: Temizleyiciyi bir beze püskürtün ve ekran yüzeyini hafifçe silmek için nemli bezi kullanın. Temizleyiciyi asla doğrudan ekran yüzeyine püskürtmeyin. Çerçevenin arkasına girerek elektronik bileşenlere zarar verebilir.




DİKKAT: Monitörün ekranını ve kasasını temizlemek için benzen, tiner gibi petrol temelli maddeler veya herhangi bir uçucu madde içeren temizleyiciler kullanmayın. Bu kimyasallar monitöre hasar verebilir.

Monitörü nakletme

Orijinal ambalaj kutusunu bir depolama alanında saklayın. İleride monitörü taşımak veya nakletmek için gereksinim duyabilirsiniz.

A Teknik özellikler

 **NOT:** Kullanım kılavuzunda sağlanan ürün teknik özellikleri, ürününüzün üretim ve teslimat zamanları arasında değiştirilmiş olabilir.

En son teknik özellikler veya bu ürünlerdeki ek teknik özellikler için <http://www.hp.com/go/quickspecs/> adresine gidip, modele özel QuickSpecs kısmını bulmak için monitörünüzün modelini arayın.

54,61 cm/21,5 inç

Ekran	54,61 cm geniş ekran	21,5 inç geniş ekran
İzlenebilir Görüntü Boyutu	54,61 cm köşegen	21,5 inç köşegen
En Fazla Ağırlık (Paketten Çıkarılmış Olarak)	2,98 kg	6,57 lb
Boyutlar (taban dâhil)		
Yükseklik	39,08 cm	15,38 inç
Derinlik	16,90 cm	6,65 inç
Genişlik	49,17 cm	19,36 inç
En Fazla Grafik Çözünürlüğü	1920 x 1080	
En Uygun Grafik Çözünürlüğü	1920 x 1080	
Çevresel Sıcaklık Gereksinimleri		
Çalışma Sıcaklığı	5 ila 35° C	41 ila 95° F
Depolama Sıcaklığı	-34 ila 60° C	-29 ila 140° F
Güç Kaynağı	100–240 VAC 50/60 Hz, Çıkış: 19 V / 1,58 A 30 W (DELTA, ADP-30BD DB)	
Giriş Terminali	VGA bağlayıcı	
	HDMI bağlayıcı	

60,47 cm/23,8 inç

Ekran	60,47 cm geniş ekran	23,8 inç geniş ekran
İzlenebilir Görüntü Boyutu	60,47 cm köşegen	23,8 inç köşegen
En Fazla Ağırlık (Paketten Çıkarılmış Olarak)	3,65 kg	8,05 lb
Boyutlar (taban dâhil)		
Yükseklik	41,90 cm	16,50 inç
Derinlik	18,90 cm	7,44 inç
Genişlik	54,27 cm	21,36 inç
En Fazla Grafik Çözünürlüğü	1920 x 1080	
En Uygun Grafik Çözünürlüğü	1920 x 1080	
Çevresel Sıcaklık Gereksinimleri		
Çalışma Sıcaklığı	5 ila 35° C	41 ila 95° F
Depolama Sıcaklığı	-34 ila 60° C	-29 ila 140° F
Güç Kaynağı	100–240 VAC 50/60 Hz, Çıkış: 19 V / 1,58 A 30 W (DELTA, ADP-30BD DB)	
Giriş Terminali	VGA bağlayıcı	
	HDMI bağlayıcı	

68,6 cm/27 inç

Ekran	68,6 cm geniş ekran	27 inç geniş ekran
İzlenebilir Görüntü Boyutu	68,6 cm köşegen	27 inç köşegen
En Fazla Ağırlık (Paketten Çıkarılmış Olarak)	4,30 kg	9,49 lb
Boyutlar (taban dâhil)		
Yükseklik	46,05 cm	18,13 inç
Derinlik	18,90 cm	7,44 inç
Genişlik	61,51 cm	24,22 inç
En Fazla Grafik Çözünürlüğü	1920 x 1080	
En Uygun Grafik Çözünürlüğü	1920 x 1080	
Çevresel Sıcaklık Gereksinimleri		
Çalışma Sıcaklığı	5 ila 35° C	41 ila 95° F
Depolama Sıcaklığı	-34 ila 60° C	-29 ila 140° F
Güç Kaynağı	100–240 VAC 50/60 Hz, Çıkış: 19 V / 2,1 A 40 W (DELTA, ADP-40LD DB)	
Giriş Terminali	VGA bağlayıcı HDMI bağlayıcı	

Güç adaptörleri

Üretici	Model Numarası	Güç Kaynağı Derecelendirmesi
DELTA	ADP-30BD DB	19 V / 30 W
	ADP-40LD DB	19 V / 40 W

Ön ayarlı görüntü çözünürlükleri

Aşağıda listelenen görüntü çözünürlükleri en yaygın kullanılan modlardır ve fabrika varsayılanları olarak ayarlanır. Bu ön ayarlı modlar monitör tarafından otomatik olarak tanınır ve ekranda uygun biçimde boyutlandırılmış ve ortalanmış olarak görünür.

54,61 cm/21,5 inç modeli

Ön ayar	Piksel Biçimi	Yatay Frekans (kHz)	Dikey Frekans (Hz)
1	640 × 480	31,469	59,940
2	720 × 400	31,469	70,087
3	800 × 600	37,879	60,317
4	1024 × 768	48,363	60,004
5	1280 × 720	45,000	60,000
6	1280 × 800	49,702	59,810
7	1280 × 1024	63,981	60,020
8	1440 × 900	55,935	59,887
9	1600 × 900	60,000	60,000
10	1680 × 1050	65,290	59,954
11	1920 × 1080	67,500	60,000

60,47 cm/23,8 inç modeli

Ön ayar	Piksel Biçimi	Yatay Frekans (kHz)	Dikey Frekans (Hz)
1	640 × 480	31,469	59,940
2	720 × 400	31,469	70,087
3	800 × 600	37,879	60,317
4	1024 × 768	48,363	60,004
5	1280 × 720	45,000	60,000
6	1280 × 800	49,702	59,810
7	1280 × 1024	63,981	60,020
8	1440 × 900	55,935	59,887
9	1600 × 900	60,000	60,000
10	1680 × 1050	65,290	59,954
11	1920 × 1080	67,500	60,000

68,6 cm/27 inç modeli

Ön ayar	Piksel Biçimi	Yatay Frekans (kHz)	Dikey Frekans (Hz)
1	640 × 480	31,469	59,940
2	720 × 400	31,469	70,087
3	800 × 600	37,879	60,317
4	1024 × 768	48,363	60,004
5	1280 × 720	45,000	60,000
6	1280 × 800	49,702	59,810
7	1280 × 1024	63,981	60,020
8	1440 × 900	55,935	59,887
9	1600 × 900	60,000	60,000
10	1680 × 1050	65,290	59,954
11	1920 × 1080	67,500	60,000

Kullanıcı modlarına girme

Aşağıdaki durumlarda video denetleyici sinyali bazen ön ayarlı olmayan bir modu getirebilir:

- Bir standart grafik bağdaştırıcı kullanmadığınızda.
- Bir ön ayarlı mod kullanmadığınızda.

Böyle bir durumda, ekran menüsünü kullanarak monitörün parametrelerini tekrar ayarlamanız gerekebilir. Değişiklikleriniz bu modların herhangi birinde veya tamamında yapılabilir ve belleğe kaydedilebilir. Monitör yeni ayarı otomatik olarak saklar ve tıpkı bir ön ayarlı modda yaptığı gibi yeni modu tanır. Fabrika ön ayarlı modlara ek olarak, girilebilen ve saklanabilen en az 10 kullanıcı modu vardır.

Enerji tasarrufu özelliği

Monitörler düşük güç durumunu destekler. Monitör, yatay veya dikey eşitleme sinyalinin olmadığını algılayarak düşük güç durumuna girecektir. Bu sinyallerin olmadığını algılanması üzerine monitör ekranı karartılır, arka ışık söndürülür ve güç ışığı kehribar renginde yanar. Monitör, düşük güç durumundayken 0,5 vat güç kullanacaktır. Monitörün normal çalışma moduna dönmelerinden önce kısa bir ısınma süresi vardır.

Enerji tasarrufu özelliklerini (kimi zaman güç yönetimi özellikleri olarak adlandırılır) ayarlama konusunda yönergeler için bilgisayar kılavuzuna başvurun.



NOT: Yukarıdaki güç tasarrufu özelliği yalnızca monitör enerji tasarrufu özelliklerini destekleyen bir bilgisayara bağlandığında çalışır.


Monitörün Energy Saver yardımcı uygulamasındaki ayarları seçerek, monitörü, önceden belirlenmiş bir zamanda düşük güç durumuna girmek üzere de programlayabilirsiniz. Monitörün Energy Saver yardımcı uygulaması monitörün düşük güç durumuna girmesine neden olduğunda güç ışığı kehribar renginde yanıp söner.

B Eriřilebilirlik

HP, ister tek başına isterse de uygun yardımcı aygıtlarla, engellileri de içermek üzere herkes tarafından kullanılabilen ürünler ve hizmetler tasarlar, üretir ve pazarlar.

Desteklenen yardımcı teknolojiler

HP ürünleri, çok çeşitli işletim sistemi yardımcı teknolojilerini destekler ve ek yardımcı teknolojilerle çalışma için yapılandırılabilir. Yardımcı özellikler konusunda daha fazla bilgi bulmak için, monitöre bağlı olan kaynak aygıtınızda Arama özelliğini kullanın.

 **NOT:** Belirli bir yardımcı teknoloji ürünü konusunda ek bilgi için, o ürüne yönelik müşteri desteğiyle iletişime geçin.

Destekle iletişime geçme

Ürünlerimizin ve hizmetlerimizin erişilebilirliğini sürekli olarak iyileştiririz ve kullanıcılardan gelen geri bildirimleri memnuniyetle karşılarız. Bir ürünle ilgili sorunuz varsa veya size yardımcı olmuş erişilebilirlik özelliklerini bize bildirmek isterseniz, lütfen pazartesi-cuma arası günlerde Sıradağlar Saatine göre 06.00 ila 21.00 arasında (888) 259-5707'yi arayarak bizimle iletişime geçin. İşitme engelliyseniz ya da işitme güçlüğü yaşıyorsanız ve TRS/VRS/WebCapTel kullanıyorsanız, teknik desteğe gereksinim duymanız veya erişilebilirlik sorularınız olması durumunda, pazartesi-cuma arası günlerde Sıradağlar Saatine göre 06.00 ila 21.00 arasında (877) 656-7058'i arayarak bizimle iletişime geçin.