



Οδηγός χρήστη

© Copyright 2019 HP Development Company, L.P.

Η ονομασία Windows® είναι εμπορικό σήμα ή σήμα κατατεθέν της Microsoft Corporation στις Η.Π.Α. ή/και σε άλλες χώρες.

Οι ονομασίες HDMI, το λογότυπο HDMI και το High-Definition Multimedia Interface αποτελούν εμπορικές επωνυμίες ή σήματα κατατεθέντα της HDMI Licensing LLC.

Οι πληροφορίες που περιέχονται στο παρόν έγγραφο μπορεί να αλλάξουν χωρίς προειδοποίηση. Οι μόνες εγγυήσεις που παρέχονται για τα προϊόντα και της υπηρεσίες της HP διατυπώνονται στις ρητές δηλώσεις εγγύησης που συνοδεύουν αυτά τα προϊόντα και τις υπηρεσίες. Τίποτα από όσα αναφέρονται στο παρόν δεν πρέπει να ερμηνευτεί ως πρόσθετη εγγύηση. Η HP δεν είναι υπεύθυνη για οποιαδήποτε τεχνικά ή συντακτικά σφάλματα ή παραλείψεις στο παρόν εγχειρίδιο.

Επισήμανση για το προϊόν





Ο οδηγός αυτός περιγράφει χαρακτηριστικά, τα οποία είναι κοινά στα περισσότερα μοντέλα. Για να αποκτήσετε πρόσβαση στον πιο πρόσφατο οδηγό χρήσης, επισκεφτείτε τη διεύθυνση <http://www.hp.com/support> και επιλέξτε τη χώρα σας. Επιλέξτε την επιλογή **Βρείτε το προϊόν σας** και ακολουθήστε τις οδηγίες στην οθόνη.

Πρώτη έκδοση: Ιανουάριος 2019

Αριθμός εγγράφου: L26821-151

Σχετικά με αυτόν τον οδηγό

Ο οδηγός αυτός παρέχει πληροφορίες σχετικά με τα χαρακτηριστικά της οθόνης, τη ρύθμιση της οθόνης και τις τεχνικές προδιαγραφές.

-
-  **ΠΡΟΕΙΔΟΠΟΙΗΣΗ!** Υποδεικνύει μια επικίνδυνη κατάσταση η οποία, εάν δεν αποφευχθεί, **θα μπορούσε** να προκαλέσει θάνατο ή σοβαρό τραυματισμό.
 -  **ΠΡΟΣΟΧΗ:** Υποδεικνύει μια επικίνδυνη κατάσταση η οποία, εάν δεν αποφευχθεί, **θα μπορούσε** να προκαλέσει μικρό ή μέτριο τραυματισμό.
 -  **ΣΗΜΕΙΩΣΗ:** Περιέχει πρόσθετες πληροφορίες για να επισημάνει ή να συμπληρώσει σημαντικά σημεία στο κύριο κείμενο.
 -  **ΣΥΜΒΟΥΛΗ:** Παρέχει χρήσιμες συμβουλές για την ολοκλήρωση μιας εργασίας.
-

HDMITM
HIGH DEFINITION MULTIMEDIA INTERFACE

Το προϊόν αυτό ενσωματώνει τεχνολογία HDMI.

Περιεχόμενα

1 Έναρξη	1
Σημαντικές πληροφορίες ασφαλείας	1
Χαρακτηριστικά και στοιχεία προϊόντος	2
Χαρακτηριστικά	2
Εξαρτήματα πίσω πλευράς	3
Χειριστήρια μπροστινής πλευράς	4
Ρύθμιση της οθόνης	5
Εγκατάσταση της βάσης της οθόνης	5
Αφαίρεση της βάσης της οθόνης	5
Σύνδεση των καλωδίων	6
Ρύθμιση της οθόνης	7
Ενεργοποίηση της οθόνης	8
Υδατογράφημα και πολιτική διατήρησης εικόνας της HP	9
Τοποθέτηση καλωδίου ασφαλείας	9
2 Χρήση της οθόνης	10
Λήψη των προγραμμάτων οδήγησης της οθόνης	10
Χρήση του μενού επί της οθόνης (OSD)	10
Εκχώρηση των κουμπιών Λειτουργιών	11
Ρύθμιση λειτουργίας Low Blue Light (Χαμηλό μπλε φως)	11
Χρήση της λειτουργίας Auto-Sleep Mode (Αυτόματης αδρανοποίησης)	11

3	Υποστήριξη και αντιμετώπιση προβλημάτων	12
	Επίλυση συνηθισμένων προβλημάτων	12
	Χρήση της λειτουργίας αυτόματης προσαρμογής (αναλογική είσοδος)	13
	Βελτιστοποίηση της απόδοσης της εικόνας (αναλογική είσοδος)	14
	Κλείδωμα κουμπιών	15
	Υποστήριξη για το προϊόν	15
	Προετοιμασία για την κλήση στην υπηρεσία τεχνικής υποστήριξης	15
	Εντοπισμός σειριακού αριθμού και αριθμού προϊόντος	16
4	Συντήρηση της οθόνης	17
	Οδηγίες συντήρησης	17
	Καθαρισμός της οθόνης	17
	Μεταφορά της οθόνης	17
A	Τεχνικές προδιαγραφές	18
	54,61 εκ/21,5 ίντσες	18
	60,47 εκ/23,8 ίντσες	18
	68,6 εκ/27 ίντσες	19
	Τροφοδοτικά	19
	Προκαθορισμένες αναλύσεις οθόνης	19
	Μοντέλο 54,61 εκ./21,5 ίντσες	19
	Μοντέλο 60,47 εκ./23,8 ίντσες	20
	Μοντέλο 68,6 εκ./27 ίντσες	20
	Μετάβαση στις λειτουργίες χρήστη	21
	Λειτουργία εξοικονόμησης ενέργειας	21
B	Προσβασιμότητα	22
	Υποστηριζόμενες υποστηρικτικές τεχνολογίες	22
	Επικοινωνία με την υπηρεσία υποστήριξης	22

1 Έναρξη

Σημαντικές πληροφορίες ασφαλείας

Η οθόνη συνοδεύεται από καλώδιο τροφοδοσίας AC. Αν χρησιμοποιήσετε ένα άλλο καλώδιο, χρησιμοποιήστε μόνο πηγή τροφοδοσίας και φως σύνδεσης που είναι κατάλληλα για αυτή την οθόνη. Για πληροφορίες σχετικά με το σωστό σετ καλωδίου τροφοδοσίας για χρήση με την οθόνη, ανατρέξτε στις *Επισημάνσεις για το προϊόν* που παρέχονται στα έγγραφα τεκμηρίωσης.

⚠ ΠΡΟΕΙΔΟΠΟΙΗΣΗ! Για να μειώσετε τον κίνδυνο ηλεκτροπληξίας ή βλάβης στη συσκευή:

- Συνδέστε το καλώδιο τροφοδοσίας σε μια πρίζα που είναι εύκολα προσβάσιμη ανά πάσα στιγμή.
- Διακόψτε την τροφοδοσία του υπολογιστή αποσυνδέοντας το καλώδιο τροφοδοσίας από την πρίζα.
- Αν το καλώδιο τροφοδοσίας έχει φως σύνδεσης 3 απολήξεων, συνδέστε το καλώδιο σε γειωμένη πρίζα 3 υποδοχών. Μην απενεργοποιείτε την ακίδα γείωσης του καλωδίου ρεύματος προσθέτοντας, για παράδειγμα, έναν προσαρμογέα 2 ακίδων. Η ακίδα γείωσης αποτελεί σημαντικό χαρακτηριστικό ασφαλείας.

Για τη δική σας ασφάλεια, μην τοποθετείτε κανένα αντικείμενο πάνω στο καλώδιο τροφοδοσίας ή στα καλώδια γενικά. Τακτοποιήστε τα έτσι ώστε να μην είναι δυνατό να περπατήσει ή να μπερδευτεί κανείς πάνω τους.

Για να μειώσετε τον κίνδυνο σοβαρού τραυματισμού, διαβάστε τον *Οδηγό Ασφάλειας και Άνεσης*. Περιγράφει τη σωστή θέση εργασίας, εγκατάσταση, στάση του σώματος και εργασιακές συνήθειες και συνήθειες υγιεινής για τους χρήστες υπολογιστών ενώ παρέχει σημαντικές πληροφορίες ηλεκτρικής και μηχανολογικής ασφάλειας. Αυτός ο οδηγός βρίσκεται στο Web στη διεύθυνση <http://www.hp.com/ergo>.

⚠ ΠΡΟΣΟΧΗ: Για την προστασία της οθόνης σας, καθώς και του υπολογιστή, συνδέστε όλα τα καλώδια τροφοδοσίας για τον υπολογιστή και τις περιφερειακές του συσκευές (όπως οθόνη, εκτυπωτή, σαρωτή) σε συσκευή προστασίας από διακυμάνσεις της τάσης όπως μπαλαντέζα ή σύστημα αδιάλειπτης παροχής τροφοδοσίας (UPS). Δεν παρέχουν όλες οι μπαλαντέζες προστασία από διακυμάνσεις της τάσης. Πρέπει να φέρει σήμανση ότι διαθέτει αυτή τη δυνατότητα. Χρησιμοποιήστε μια μπαλαντέζα της οποίας ο κατασκευαστής προσφέρει Πολιτική Αντικατάστασης λόγω Βλάβης ώστε να αντικαταστήσετε τη συσκευή σας σε περίπτωση που η προστασία από διακυμάνσεις της τάσης αποτύχει.

Χρησιμοποιήστε ένα κατάλληλο και σωστού μεγέθους έπιπλο σχεδιασμένο για τη σωστή υποστήριξη της οθόνης HP LCD.

⚠ ΠΡΟΕΙΔΟΠΟΙΗΣΗ! Οι οθόνες LCD που είναι ακατάλληλα τοποθετημένες πάνω σε ντουλάπια, βιβλιοθήκες, ράφια, γραφεία, ηχεία, κιβώτια ή αμαξίδια, μπορεί να ανατραπούν και να προκαλέσουν προσωπικό τραυματισμό.

Όλα τα καλώδια που συνδέονται στην οθόνη LCD πρέπει να δρομολογούνται με τέτοιο τρόπο, ώστε να μην είναι δυνατό να τραβηχτούν, να πατηθούν ή να σκοντάψει κάποιος επάνω τους.

Βεβαιωθείτε ότι η συνολική ονομαστική τιμή έντασης των προϊόντων που συνδέονται στην πρίζα δεν υπερβαίνει την τρέχουσα ονομαστική τιμή έντασης της ηλεκτρικής πρίζας και ότι η συνολική ονομαστική τιμή έντασης των προϊόντων που συνδέονται στο καλώδιο δεν υπερβαίνει την ονομαστική τιμή του καλωδίου τροφοδοσίας. Συμβουλευτείτε την ετικέτα ισχύος για να προσδιορίσετε την ονομαστική τιμή έντασης (σε AMPS ή A) για κάθε συσκευή.

Εγκαταστήστε την οθόνη κοντά σε πρίζα, στην οποία είναι εύκολη η πρόσβαση. Αποσυνδέετε την οθόνη από την πρίζα κρατώντας σταθερά το βύσμα και τραβώντας το από την πρίζα. Μην αποσυνδέετε ποτέ την οθόνη τραβώντας από το καλώδιο.

Μην ρίχνετε κάτω την οθόνη ή μην την τοποθετείτε πάνω σε ασταθή επιφάνεια.

📖 ΣΗΜΕΙΩΣΗ: Αυτό το προϊόν είναι κατάλληλο για σκοπούς ψυχαγωγίας. Μπορείτε να τοποθετήσετε την οθόνη σε περιβάλλον ελεγχόμενων συνθηκών φωτισμού για να αποφεύγονται οι παρεμβολές από τον φωτισμό περιβάλλοντος και από φωτεινές επιφάνειες που ενδέχεται να προκαλέσουν ενοχλητικές αντανακλάσεις από την οθόνη.

Χαρακτηριστικά και στοιχεία προϊόντος

Χαρακτηριστικά

Οι οθόνες περιλαμβάνουν τα ακόλουθα χαρακτηριστικά:

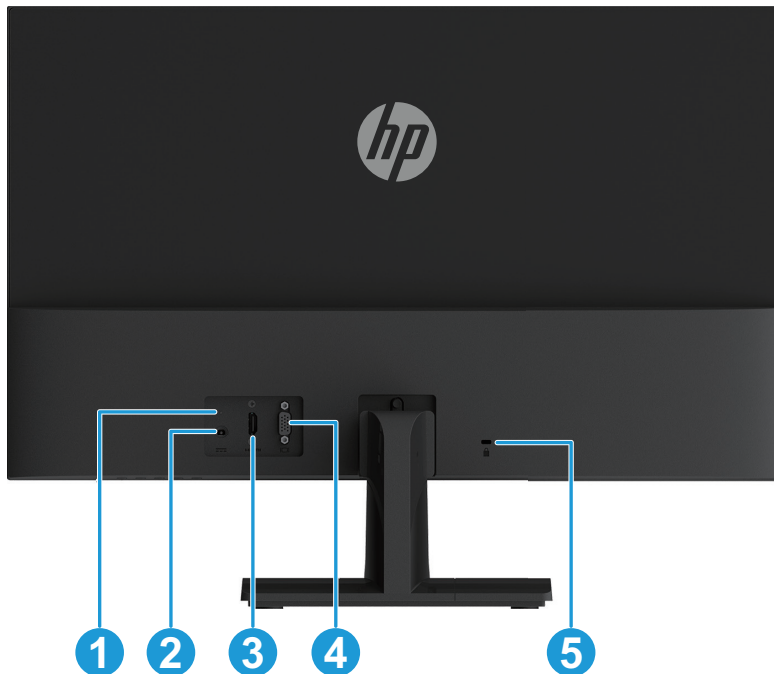
- Οθόνη με διαγώνιο ορατής περιοχής 54,61 εκ. (21,5 ίντσες) και ανάλυση 1920 x 1080, συν υποστήριξη πλήρους οθόνης για χαμηλότερες αναλύσεις. Περιλαμβάνει προσαρμοσμένη κλίμακα για μέγιστο μέγεθος εικόνας με διατήρηση των αρχικών αναλογιών εικόνας
- Οθόνη με διαγώνιο ορατής περιοχής 60,47 εκ. (23,8 ίντσες) και ανάλυση 1920 x 1080, συν υποστήριξη πλήρους οθόνης για χαμηλότερες αναλύσεις. Περιλαμβάνει προσαρμοσμένη κλίμακα για μέγιστο μέγεθος εικόνας με διατήρηση των αρχικών αναλογιών εικόνας
- Οθόνη με διαγώνιο ορατής περιοχής 68,58 cm (27 ίντσες) και ανάλυση 1920 x 1080, συν υποστήριξη πλήρους οθόνης για χαμηλότερες αναλύσεις. Περιλαμβάνει προσαρμοσμένη κλίμακα για μέγιστο μέγεθος εικόνας με διατήρηση των αρχικών αναλογιών εικόνας
- Αντιθαμβωτική οθόνη με οπίσθιο φωτισμό LED
- Ευρεία γωνία προβολής για θέαση από όρθια ή καθιστή θέση ή ενώ μετακινείστε πλευρικά
- Δυνατότητα κλίσης
- Είσοδος βίντεο VGA
- Είσοδος βίντεο HDMI (High-Definition Multimedia Interface)
- Δυνατότητα τοποθέτησης και άμεσης λειτουργίας, εάν υποστηρίζεται από το λειτουργικό σας σύστημα
- Προβλέπεται υποδοχή καλωδίου ασφαλείας στο πίσω μέρος της οθόνης για προαιρετικό καλώδιο ασφαλείας
- Ρυθμίσεις επί της οθόνης (OSD) σε πολλές γλώσσες για εύκολη εγκατάσταση και βελτιστοποίηση της οθόνης
- Προστασία αντιγραφής HDCP (High-bandwidth Digital Content Protection) σε όλες τις ψηφιακές εισόδους
- Λειτουργία εξοικονόμησης ενέργειας για κάλυψη των απαιτήσεων μειωμένης κατανάλωσης ενέργειας



ΣΗΜΕΙΩΣΗ: Για πληροφορίες ασφαλείας και κανονιστικές πληροφορίες, ανατρέξτε στο έγγραφο *Ενημερώσεις προϊόντος* που παρέχεται στο κιτ τεκμηρίωσης. Για να εντοπίσετε ενημερώσεις στον οδηγό χρήσης του προϊόντος σας, μεταβείτε στη διεύθυνση <http://www.hp.com/support> για λήψη των τελευταίων εκδόσεων προγραμμάτων και προγραμμάτων οδήγησης της HP.

Εξαρτήματα πίσω πλευράς

Ανάλογα με το μοντέλο της οθόνης, τα πίσω στοιχεία θα διαφέρουν.



Στοιχείο	Λειτουργία
1 Ενδεικτική λυχνία LED ορθής τροφοδοσίας	Το λευκό υποδηλώνει ότι υπάρχει τροφοδοσία.
2 Σύνδεση τροφοδοσίας	Συνδέει το καλώδιο τροφοδοσίας στην οθόνη
3 Ακροδέκτης HDMI	Συνδέει το καλώδιο HDMI στην οθόνη
4 Ακροδέκτης VGA	Συνδέει το καλώδιο VGA στην οθόνη.
5 Υποδοχή καλωδίου ασφαλείας	Συνδέει το καλώδιο ασφαλείας με την οθόνη.

Χειριστήρια μπροστινής πλευράς

Ανάλογα με το μοντέλο της οθόνης, η θέση των χειριστηρίων μπροστινής πλευράς θα διαφέρει.



Χειρισμός	Λειτουργία
1 Μενού / OK	Ανοίγει το μενού οθόνης (OSD) ή επιλέγει στοιχεία στο μενού οθόνης.
2 Πληροφορίες ή Αυτόματη προσαρμογή / Μείον	Πληροφορίες ή Αυτόματη προσαρμογή: Εάν χρησιμοποιείτε μια πηγή HDMI και το μενού OSD είναι ανενεργό, πατήστε για να εμφανιστεί το μενού OSD της οθόνης. Εάν χρησιμοποιείτε πηγή VGA, πατήστε για να πραγματοποιήσετε αυτόματη ρύθμιση. Μείον: Αν το μενού OSD είναι ενεργό, πατήστε για περιήγηση προς τα πίσω στο μενού OSD και για μείωση των επιπέδων ρύθμισης.
3 Λειτουργίες προβολής / Συν	Λειτουργίες προβολής: Αν το μενού OSD είναι ανενεργό, πατήστε για να ενεργοποιήσετε το μενού Λειτουργίες προβολής για να επιλέξετε διαφορετικές ρυθμίσεις βίντεο. Συν: Αν το μενού OSD είναι ενεργό, πατήστε για περιήγηση προς τα εμπρός στο μενού OSD και για αύξηση των επιπέδων ρύθμισης.
4 Επόμενη είσοδος / Έξοδος	Επόμενη είσοδος: Αν το μενού OSD είναι ανενεργό, πατήστε για μετάβαση στην είσοδο σήματος βίντεο. Έξοδος: Εάν το μενού OSD είναι ενεργό, πατήστε για να αποθηκεύσετε τις αλλαγές που πραγματοποιήσατε και να βγείτε από το μενού OSD.
5 Τροφοδοσία	Ενεργοποιεί ή απενεργοποιεί την οθόνη.

 **ΣΗΜΕΙΩΣΗ:** Στα κουμπιά 2 έως 4 μπορούν να εκχωρηθούν διαφορετικές λειτουργίες.

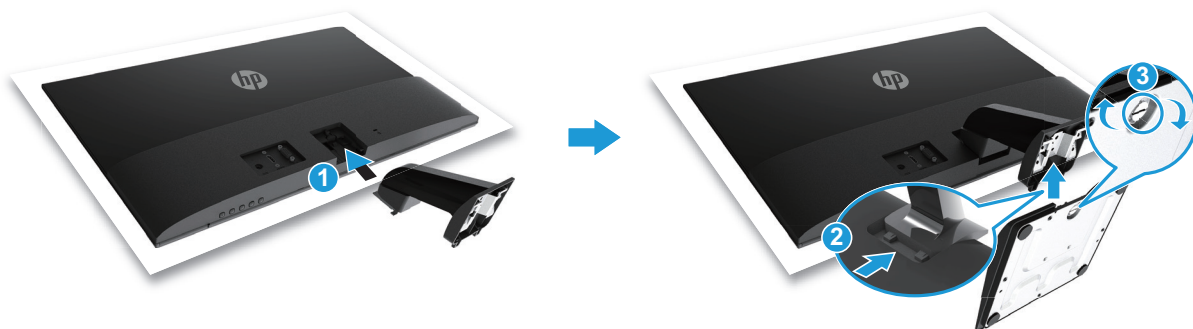
ΣΗΜΕΙΩΣΗ: Για να προβάλετε μια προσομοίωση του μενού OSD, επισκεφτείτε τη βιβλιοθήκη μέσων HP Customer Self Repair Services Media Library στη διεύθυνση <http://www.hp.com/go/sml>.

Ρύθμιση της οθόνης

Εγκατάσταση της βάσης της οθόνης

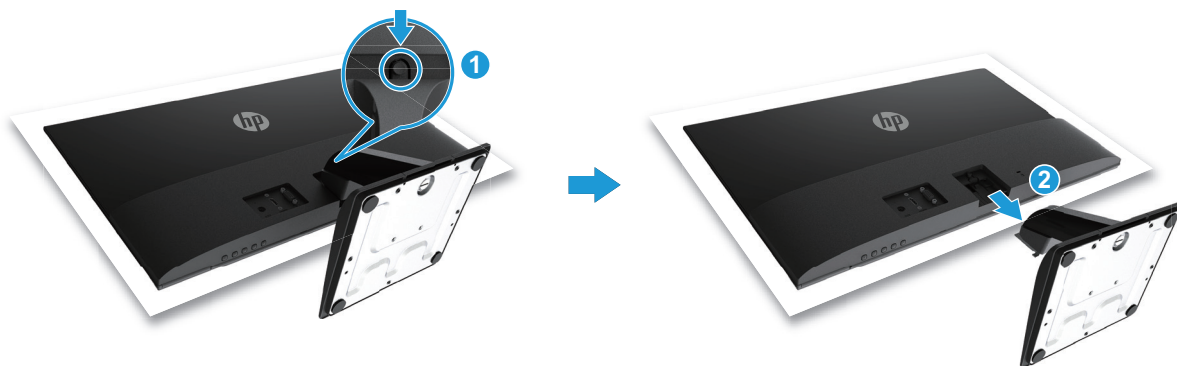
⚠ ΠΡΟΣΟΧΗ: Μην αγγίζετε την επιφάνεια της οθόνης LCD. Η άσκηση πίεσης στην επιφάνεια της οθόνης μπορεί να προκαλέσει ανομοιομορφία χρωμάτων ή αποπροσανατολισμό των υγρών κρυστάλλων. Εάν συμβεί κάτι τέτοιο, η οθόνη δεν θα επανέλθει στην κανονική κατάσταση λειτουργίας της.

1. Τοποθετήστε την οθόνη με την πρόσοψη προς τα κάτω σε μια επίπεδη επιφάνεια καλυμμένη με προστατευτικό φύλλο αφρού ή μαλακό πανί. Αυτό προστατεύει την οθόνη από γρατσουνιές, παραμόρφωση ή θραύση και εμποδίζει τυχόν φθορές στα κουμπιά ελέγχου.
2. Τοποθετήστε πρώτα τον βραχίονα στήριξης (1) στην οθόνη και, στη συνέχεια, σύρετε τη βάση (2) μέσα στον βραχίονα στήριξης.
3. Στρέψτε τη βίδα δεξιόστροφα (3) για να τοποθετήσετε τη βάση στην οθόνη.




Αφαίρεση της βάσης της οθόνης


1. Τοποθετήστε την οθόνη με την πρόσοψη προς τα κάτω σε μια επίπεδη επιφάνεια καλυμμένη με προστατευτικό φύλλο αφρού ή μαλακό πανί. Αυτό προστατεύει την οθόνη από γρατσουνιές, παραμόρφωση ή θραύση και εμποδίζει τυχόν φθορές στα κουμπιά ελέγχου.
2. Πιέστε το κουμπί απελευθέρωσης (1) και απομακρύνετε τη βάση (2) από την οθόνη.



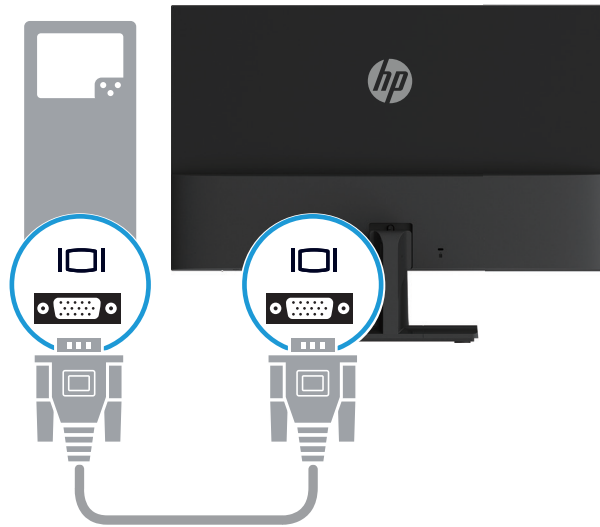
Σύνδεση των καλωδίων

 **ΣΗΜΕΙΩΣΗ:** Η οθόνη περιλαμβάνει στη συσκευασία της μόνο ορισμένα καλώδια. Στη συσκευασία της οθόνης ενδέχεται να μην περιέχονται όλα τα καλώδια που παρουσιάζονται σε αυτή την ενότητα.

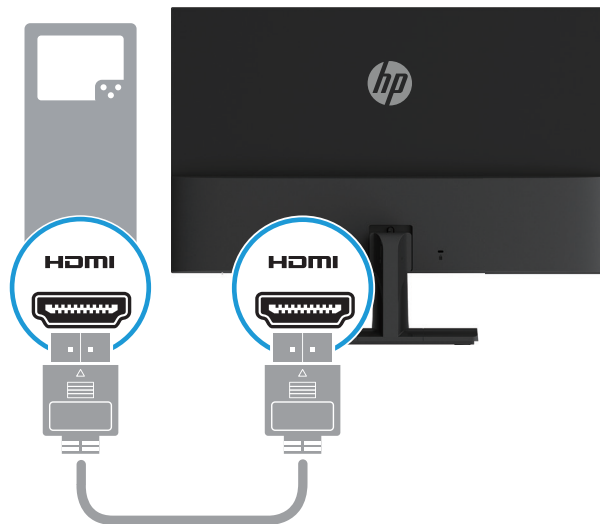
1. Τοποθετήστε την οθόνη σε ένα βολικό σημείο με καλό εξαερισμό κοντά στον υπολογιστή.
2. Συνδέστε σωστά το καλώδιο σήματος εικόνας.

 **ΣΗΜΕΙΩΣΗ:** Η οθόνη καθορίζει αυτόματα ποιες εισόδους έχουν έγκυρα σήματα βίντεο. Μπορείτε να επιλέγετε τις εισόδους πατώντας το κουμπί Μενού για να αποκτήσετε πρόσβαση στο μενού OSD και επιλέγοντας **Έλεγχος εισόδου**.

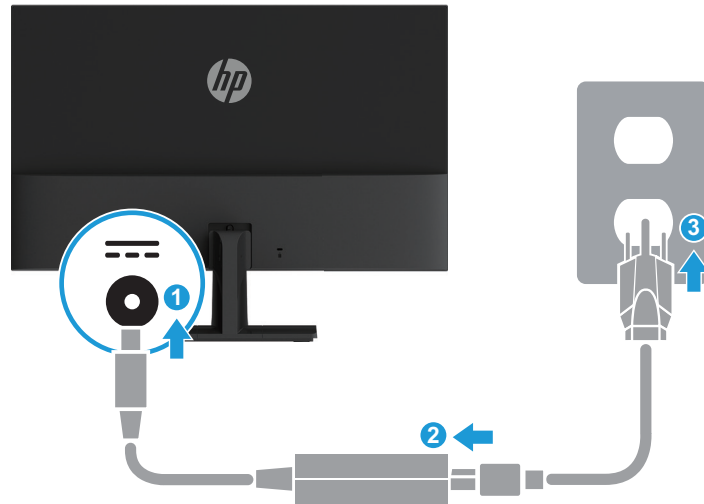
- Συνδέστε το ένα άκρο ενός καλωδίου VGA στη θύρα VGA στο πίσω μέρος της οθόνης και το άλλο άκρο στον ακροδέκτη VGA στη συσκευή προέλευσης.



- Συνδέστε το ένα άκρο ενός καλωδίου HDMI στον ακροδέκτη HDMI στο πίσω μέρος της οθόνης και το άλλο άκρο στον ακροδέκτη HDMI στη συσκευή προέλευσης.



3. Συνδέστε το στρογγυλό άκρο του καλωδίου τροφοδοσίας στην οθόνη (1) και, στη συνέχεια, συνδέστε το ένα άκρο του καλωδίου τροφοδοσίας στην υποδοχή τροφοδοσίας (2) και το άλλο άκρο σε μια γειωμένη πρίζα εναλλασσόμενου ρεύματος (3).



- ⚠ ΠΡΟΕΙΔΟΠΟΙΗΣΗ!** Για να μειώσετε τον κίνδυνο ηλεκτροπληξίας ή βλάβης στη συσκευή:
Μην απενεργοποιείτε το σύνδεσμο γείωσης του καλωδίου. Ο σύνδεσμος γείωσης είναι μια σημαντική λειτουργία ασφαλείας.
Συνδέστε το καλώδιο τροφοδοσίας σε μια γειωμένη πρίζα που είναι εύκολα προσβάσιμη ανά πάσα στιγμή.
Διακόψτε την τροφοδοσία του εξοπλισμού αποσυνδέοντας το καλώδιο τροφοδοσίας από την πρίζα.
Για τη δική σας ασφάλεια, μην τοποθετείτε κανένα αντικείμενο πάνω στο καλώδιο τροφοδοσίας ή στα καλώδια γενικά. Τακτοποιήστε τα έτσι ώστε να μην είναι δυνατό να περπατήσει ή να μπερδευτεί κανείς πάνω τους. Μην τραβάτε κανενός είδους καλώδιο. Όταν θέλετε να αποσυνδέσετε το καλώδιο από την ηλεκτρική πρίζα, τραβήξτε το καλώδιο από το φισ.

Ρύθμιση της οθόνης

Δώστε κλίση στην κεφαλή της οθόνης προς τα εμπρός ή προς τα πίσω, έτσι ώστε να εξυπηρετεί το ύψος των ματιών.



Ενεργοποίηση της οθόνης

1. Πατήστε το κουμπί λειτουργίας στον υπολογιστή για να την ενεργοποιήσετε.
 2. Πατήστε το κουμπί λειτουργίας στο κάτω μέρος της οθόνης για να την ενεργοποιήσετε.
- Όταν η τροφοδοσία είναι ενεργοποιημένη, η ενδεικτική λυχνία LED τροφοδοσίας ανάβει με λευκό χρώμα. Στην κατάσταση αναστολής λειτουργίας, η ενδεικτική λυχνία LED τροφοδοσίας ανάβει με πορτοκαλί χρώμα.



⚠ ΠΡΟΣΟΧΗ: Μπορεί να παρουσιαστεί καταστρεπτική μόνιμη αποτύπωση εικόνας στις οθόνες που εμφανίζουν την ίδια στατική εικόνα για 12 ή περισσότερες συνεχείς ώρες μη χρήσης. Για να αποφύγετε την καταστρεπτική αποτύπωση εικόνας στην οθόνη, πρέπει να ενεργοποιείτε πάντα μια εφαρμογή προφύλαξης οθόνης ή να απενεργοποιείτε την οθόνη όταν δεν τη χρησιμοποιείτε για παρατεταμένο χρονικό διάστημα. Η διατήρηση εικόνας είναι μια κατάσταση που ενδέχεται να παρουσιαστεί σε όλες τις οθόνες LCD. Οι οθόνες που εμφανίζουν το φαινόμενο burn-in (μόνιμη αποτύπωση εικόνας στην οθόνη) δεν καλύπτονται από την εγγύηση της HP.

📝 ΣΗΜΕΙΩΣΗ: Εάν το πάτημα του κουμπιού λειτουργίας δεν έχει αποτέλεσμα, ενδέχεται να είναι ενεργοποιημένη η λειτουργία κλειδώματος του κουμπιού λειτουργίας. Για να απενεργοποιήσετε αυτή τη λειτουργία, πατήστε και κρατήστε πατημένο το κουμπί λειτουργίας της οθόνης για 10 δευτερόλεπτα.

📝 ΣΗΜΕΙΩΣΗ: Μπορείτε να απενεργοποιήσετε την Power LED (Φωτεινή ένδειξη λειτουργίας) στο μενού OSD. Πατήστε το κουμπί Μενού στο κάτω μέρος της οθόνης και, στη συνέχεια, επιλέξτε **Power Control (Έλεγχος ισχύος) > Power LED (Φωτεινή ένδειξη λειτουργίας) > Off (Απενεργοποίηση)**.

Μόλις ενεργοποιηθεί η οθόνη, εμφανίζεται ένα μήνυμα κατάστασης οθόνης για πέντε δευτερόλεπτα. Το μήνυμα υποδεικνύει ποια είσοδος αποτελεί το τρέχον ενεργό σήμα, την κατάσταση της ρύθμισης αυτόματης εναλλαγής πηγής (Ενεργοποίηση ή Απενεργοποίηση, η προεπιλεγμένη ρύθμιση είναι Ενεργοποίηση), την τρέχουσα προκαθορισμένη ανάλυση οθόνης και την προτεινόμενη προκαθορισμένη ανάλυση οθόνης.

Η οθόνη ελέγχει αυτόματα τις εισόδους σήματος για να εντοπίσει την ενεργή είσοδο και χρησιμοποιεί τη συγκεκριμένη είσοδο.

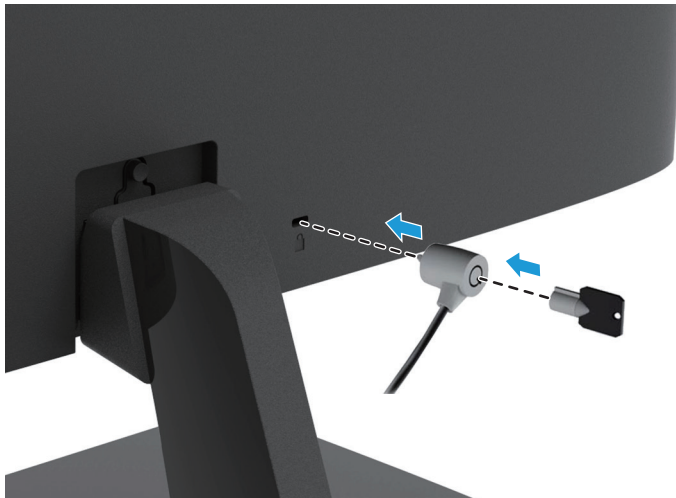
Υδατογράφημα και πολιτική διατήρησης εικόνας της HP

Τα μοντέλα οθόνης IPS (In-Plane Switching) έχουν σχεδιαστεί με τεχνολογία IPS, η οποία παρέχει εξαιρετικά ευρεία οπτική γωνία προβολής και προηγμένη ποιότητα εικόνας. Οι οθόνες IPS είναι κατάλληλες για μια ευρεία γκάμα εφαρμογών προηγμένης ποιότητας εικόνας. Αυτή η τεχνολογία οθόνης ενδέχεται ωστόσο να μην είναι κατάλληλη για εφαρμογές που εμφανίζουν στατικές, στάσιμες ή σταθερές εικόνες για μεγάλες χρονικές περιόδους χωρίς τη χρήση προγραμμάτων προφύλαξης της οθόνης. Αυτοί οι τύποι εφαρμογών μπορεί να περιλαμβάνουν παρακολούθηση με κάμερα, βιντεοπαιχνίδια, λογότυπα μάρκετινγκ και πρότυπα που εμφανίζονται στην οθόνη για παρατεταμένο χρονικό διάστημα. Οι στατικές εικόνες μπορεί να προκαλέσουν βλάβες διατήρησης εικόνας, οι οποίες θα μπορούσαν να μοιάζουν με κηλίδες ή υδατογραφήματα στην οθόνη.

Οθόνες που χρησιμοποιούνται 24 ώρες την ημέρα, γεγονός που έχει ως αποτέλεσμα το φαινόμενο αποτύπωσης εικόνας, δεν καλύπτονται από την εγγύηση της HP. Για να αποφύγετε την καταστροφική αποτύπωση εικόνας στην οθόνη, απενεργοποιείτε πάντα την οθόνη όταν δεν την χρησιμοποιείτε ή χρησιμοποιήστε τη ρύθμιση διαχείρισης ισχύος, αν είναι διαθέσιμη στο σύστημά σας, για να απενεργοποιείτε την οθόνη σε περίπτωση αδράνειας.

Τοποθέτηση καλωδίου ασφαλείας

Μπορείτε να ασφαλίσετε την οθόνη σε ένα σταθερό αντικείμενο με ένα προαιρετικό καλώδιο κλειδώματος που διατίθεται από την HP.



2 Χρήση της οθόνης

Λήψη των προγραμμάτων οδήγησης της οθόνης

Μπορείτε να κάνετε λήψη των πλέον ενημερωμένων αρχείων .INF και .ICM από τον ιστότοπο υποστήριξης οθονών της HP.

1. Μεταβείτε στη διεύθυνση <http://www.hp.com/support>.
2. Επιλέξτε **Λήψη λογισμικού και προγραμμάτων οδήγησης**.
3. Ακολουθήστε τις οδηγίες στην οθόνη για να κάνετε λήψη του λογισμικού.

Χρήση του μενού επί της οθόνης (OSD)

Χρησιμοποιήστε το μενού επί της οθόνης (OSD) για να ρυθμίσετε την εικόνα της οθόνης με βάση τις προτιμήσεις σας. Μπορείτε να αποκτήσετε πρόσβαση και να κάνετε ρυθμίσεις στο μενού OSD χρησιμοποιώντας τα κουμπιά στο κάτω μέρος του μπροστινού πλαισίου της οθόνης.

Για πρόσβαση στο μενού OSD και για να κάνετε ρυθμίσεις, κάντε τα ακόλουθα:

1. Αν η οθόνη δεν είναι ενεργοποιημένη, πατήστε το κουμπί "Λειτουργίας" για να την ενεργοποιήσετε.
2. Για πρόσβαση στο μενού OSD, πατήστε ένα από τα κουμπιά λειτουργιών στο κάτω μέρος του μπροστινού πλαισίου της οθόνης για να ενεργοποιηθεί τα κουμπιά και στη συνέχεια πατήστε το κουμπί Μενού για να ανοίξετε το μενού OSD.
3. Χρησιμοποιήστε τα τρία κουμπιά Λειτουργιών για πλοήγηση, επιλογή και ρύθμιση των επιλογών μενού. Οι ετικέτες των κουμπιών διαφέρουν ανάλογα με το μενού ή το υπομενού που είναι ενεργό.

Ο ακόλουθος πίνακας παραθέτει τις επιλογές μενού στο μενού OSD.

Κύριο μενού	Περιγραφή
Brightness (Φωτεινότητα)	Ρυθμίζει το επίπεδο φωτεινότητας της οθόνης.
Contrast (Αντίθεση)	Ρύθμιση της αντίθεσης της οθόνης.
Color Control (Έλεγχος χρώματος)	Επιλογή και ρύθμιση του χρώματος οθόνης.
Input Control (Έλεγχος εισόδου)	Επιλογή του σήματος εισόδου εικόνας.
Image Control (Έλεγχος εικόνας)	Ρυθμίζει την εικόνα της οθόνης.
Power Control (Έλεγχος ισχύος)	Προσαρμογή των ρυθμίσεων ισχύος.
Menu Control (Έλεγχος μενού)	Ρύθμιση των κουμπιών μενού επί-της-οθόνης (OSD) και λειτουργίας.
Management (Διαχείριση)	Ενεργοποιεί/απενεργοποιεί την υποστήριξη DDC/CI, προσαρμόζει τις ρυθμίσεις ήχου και επιστρέφει όλες τις ρυθμίσεις του μενού OSD στις εργοστασιακά προεπιλεγμένες ρυθμίσεις.
Language (Γλώσσα)	Επιλογή της γλώσσας στην οποία εμφανίζεται το μενού OSD. Η εργοστασιακή προεπιλογή είναι Αγγλικά.
Information (Πληροφορίες)	Προβάλλει σημαντικές πληροφορίες σχετικά με την οθόνη.
Exit (Έξοδος)	Για έξοδο από την οθόνη του μενού OSD.

Εκχώρηση των κουμπιών Λειτουργιών

Μπορείτε να αλλάξετε τα κουμπιά Λειτουργιών από τις προεπιλεγμένες τιμές έτσι ώστε όταν τα κουμπιά είναι ενεργοποιημένα να μπορείτε να έχετε γρήγορη πρόσβαση σε συχνά χρησιμοποιούμενα στοιχεία του μενού.

Για να εκχώρηση τα κουμπιά Λειτουργιών:

1. Πατήστε ένα από τα τρία κουμπιά λειτουργιών για να ενεργοποιήσετε τα κουμπιά και στη συνέχεια πατήστε το κουμπί **Menu (Μενού)** για να ανοίξετε το μενού OSD.
2. Στο μενού OSD, επιλέξτε **Menu Control (Έλεγχος μενού) > Assign Buttons (Εκχώρηση κουμπιών)** και στη συνέχεια, επιλέξτε μια από τις διαθέσιμες επιλογές για το κουμπί που θέλετε να εκχωρήσετε.



ΣΗΜΕΙΩΣΗ: Μπορείτε να εκχωρήσετε μόνο τα τρία κουμπιά Λειτουργιών. Δεν μπορείτε να κάνετε ξανά εκχώρηση του κουμπιού **Menu** ή **Λειτουργίας**.

Ρύθμιση λειτουργίας Low Blue Light (Χαμηλό μπλε φως)

Η μείωση του μπλε φωτός που εκπέμπεται από την οθόνη μειώνει την έκθεση των ματιών σας. Η οθόνη διαθέτει μία ρύθμιση για τη μείωση της έντασης του μπλε φωτός και τη δημιουργία μιας πιο ξεκούραστης εικόνας όταν διαβάσετε περιεχόμενο στην οθόνη. Για να κάνετε αυτή τη ρύθμιση,

- Πατήστε το κουμπί **Μενού**, επιλέξτε **Color Control (Έλεγχος χρωμάτων) > Viewing Modes (Λειτουργίες προβολής) > Low Blue Light (Χαμηλό μπλε φως)**.

Πατήστε το κουμπί με το σήμα (okay) για Αποθήκευση και Επιστροφή.



ΣΗΜΕΙΩΣΗ: Για να μειώσετε τον κίνδυνο σοβαρού τραυματισμού, διαβάστε τον *Οδηγό Ασφάλειας και Άνεσης* που παρέχεται με τον οδηγό χρήστη. Περιγράφει την κατάλληλη διάταξη του σταθμού εργασίας, τη σωστή στάση καθώς και τις συνήθειες εργασίας των χρηστών υπολογιστών. Ο *Οδηγός Ασφάλειας και Άνεσης* παρέχει επίσης σημαντικές πληροφορίες ασφαλείας σχετικά με θέματα μηχανικής και ηλεκτρικής ασφαλείας. Ο *Οδηγός Ασφάλειας και Άνεσης* είναι διαθέσιμος στη διεύθυνση <http://www.hp.com/ergo>.

Χρήση της λειτουργίας Auto-Sleep Mode (Αυτόματης αδρανοποίησης)

Η οθόνη υποστηρίζει μια επιλογή μενού OSD (προβολή επί-της-οθόνης) που λέγεται λειτουργία **Auto-Sleep Mode (Αυτόματης αδρανοποίησης)** που σας επιτρέπει να ενεργοποιείτε ή να απενεργοποιείτε μια κατάσταση μειωμένης κατανάλωσης ισχύος για την οθόνη. Όταν είναι ενεργοποιημένη η λειτουργία Auto-Sleep Mode (Αυτόματης αδρανοποίησης) (ενεργοποιημένη από προεπιλογή), η οθόνη θα εισαχθεί σε κατάσταση μειωμένης κατανάλωσης ισχύος όταν ο οικείος Η/Υ εκπέμπει σήμα χαμηλής ισχύος (απουσία είτε οριζόντιου είτε κάθετου σήματος συγχρονισμού).

Με την εισαγωγή στην κατάσταση μειωμένης ισχύος (κατάσταση αναμονής), η οθόνη είναι κενή, ο οπίσθιος φωτισμός απενεργοποιείται και η ενδεικτική λυχνία LED ισχύος γίνεται πορτοκαλί. Η οθόνη καταναλώνει λιγότερο από 0,5 W ισχύος όταν βρίσκεται σε αυτή την κατάσταση μειωμένης ισχύος. Η οθόνη αφυπνίζεται από τη λειτουργία αναμονής όταν ο οικείος Η/Υ στέλνει ένα ενεργό σήμα στην οθόνη (π.χ., αν ενεργοποιήσετε το ποντίκι ή το πληκτρολόγιο).

Μπορείτε να απενεργοποιήσετε τη λειτουργία Auto-Sleep Mode (Αυτόματης αδρανοποίησης) στο OSD. Πατήστε ένα από τα τέσσερα κουμπιά λειτουργιών στο κάτω μέρος του μπροστινού πλαισίου της οθόνης για να ενεργοποιήσετε τα κουμπιά και στη συνέχεια πατήστε το κουμπί Μενού για να ανοίξετε το OSD. Στο μενού OSD επιλέξτε **Power Control (Έλεγχος ισχύος) > Auto-Sleep Mode (Αυτόματης αδρανοποίησης) > Off (Απενεργ.)**.

3 Υποστήριξη και αντιμετώπιση προβλημάτων

Επίλυση συνηθισμένων προβλημάτων

Στον παρακάτω πίνακα αναφέρονται πιθανά προβλήματα, η πιθανή αιτία κάθε προβλήματος και οι προτεινόμενες λύσεις.

Πρόβλημα	Πιθανή αιτία	Λύση
Η οθόνη είναι κενή ή η εικόνα βίντεο αναβοσβήνει.	Το καλώδιο τροφοδοσίας είναι αποσυνδεδεμένο. Η οθόνη είναι απενεργοποιημένη.	Συνδέστε το καλώδιο τροφοδοσίας. Πατήστε το κουμπί λειτουργίας. ΣΗΜΕΙΩΣΗ: Αν το πάτημα το κουμπιού λειτουργίας δεν έχει κανένα αποτέλεσμα, πατήστε και κρατήστε πατημένο το κουμπί λειτουργίας για 10 δευτερόλεπτα για να απενεργοποιήσετε τη λειτουργία κλειδώματος του κουμπιού λειτουργίας.
	Το καλώδιο βίντεο δεν είναι σωστά συνδεδεμένο.	Συνδέστε σωστά το καλώδιο σήματος εικόνας. Βλ. Σύδεση των καλωδίων στη σελίδα 6 για περισσότερες πληροφορίες.
	Το σύστημα είναι σε λειτουργία αναμονής.	Πατήστε οποιοδήποτε πλήκτρο στο πληκτρολόγιο ή μετακινήστε το ποντίκι για έξοδο από τη λειτουργία αναμονής.
	Η κάρτα βίντεο δεν είναι συμβατή.	Ανοίξτε το μενού οθόνης OSD και επιλέξτε το μενού Input Control (Ελέγχου εισόδου) . Ρυθμίστε το Auto-Switch Input (Αυτόματη εναλλαγή εισόδου) σε Off (Απενεργ.) και επιλέξτε την είσοδο μη αυτόματα.
Η εικόνα εμφανίζεται θολή, ασαφής ή πολύ σκοτεινή.	Η φωτεινότητα είναι πολύ χαμηλή.	Ανοίξτε το μενού OSD και επιλέξτε Brightness (Φωτεινότητα) για να ρυθμίσετε την κλίμακα φωτεινότητας σύμφωνα με τις ανάγκες σας.
Στην οθόνη εμφανίζεται η ένδειξη ελέγχου του καλωδίου εικόνας.	Το καλώδιο εικόνας της οθόνης είναι αποσυνδεδεμένο.	Συνδέστε το σωστό καλώδιο σήματος εικόνας από τον υπολογιστή στην οθόνη. Σιγουρευτείτε ότι ο υπολογιστής είναι απενεργοποιημένος όταν συνδέετε το καλώδιο εικόνας.
Στην οθόνη εμφανίζεται η ένδειξη Σήμα εισόδου εκτός εύρους .	Η ανάλυση εικόνας ή/και ο ρυθμός ανανέωσης είναι ρυθμισμένα υψηλότερα από τις τιμές που υποστηρίζει η οθόνη.	Αλλάξτε τις ρυθμίσεις σε υποστηριζόμενες τιμές. Ανατρέξτε στις προεπιλεγμένες αναλύσεις εικόνας στη σελίδα 19 για περισσότερες πληροφορίες.
Η οθόνη είναι απενεργοποιημένη αλλά δεν φαίνεται να εισάγετε στη λειτουργία αδρανοποίησης.	Η ρύθμιση εξοικονόμησης ενέργειας της οθόνης είναι απενεργοποιημένη.	Ανοίξτε το μενού OSD και επιλέξτε Power Control (Έλεγχος ισχύος) > Auto-Sleep Mode (Αυτόματης αδρανοποίησης) και θέστε τη λειτουργία αυτόματης αδρανοποίησης σε On (Ενεργοποίηση) .
Εμφανίζεται η ένδειξη Κλειδώμα OSD .	Η λειτουργία κλειδώματος OSD είναι ενεργοποιημένη.	Πατήστε και κρατήστε πατημένο το κουμπί Μενού στην κάτω πλευρά του μπροστινού πλαισίου για 10 δευτερόλεπτα για να απενεργοποιήσετε τη λειτουργία κλειδώματος OSD.
Εμφανίζεται η ένδειξη Κλειδώμα κουμπιού λειτουργίας .	Η λειτουργία κλειδώματος κουμπιού λειτουργίας είναι ενεργοποιημένη.	Πατήστε και κρατήστε πατημένο το κουμπί λειτουργίας για 10 δευτερόλεπτα για να απενεργοποιήσετε τη λειτουργία κλειδώματος του κουμπιού λειτουργίας.

Χρήση της λειτουργίας αυτόματης προσαρμογής (αναλογική είσοδος)

Κατά την πρώτη ρύθμιση της οθόνης, πραγματοποιήστε επαναφορά των εργοστασιακών ρυθμίσεων του υπολογιστή ή αλλάξτε την ανάλυση της οθόνης. Ως αποτέλεσμα, η λειτουργία αυτόματης προσαρμογής ενεργοποιείται αυτόματα και προσπαθεί να βελτιστοποιήσει την οθόνη για εσάς.

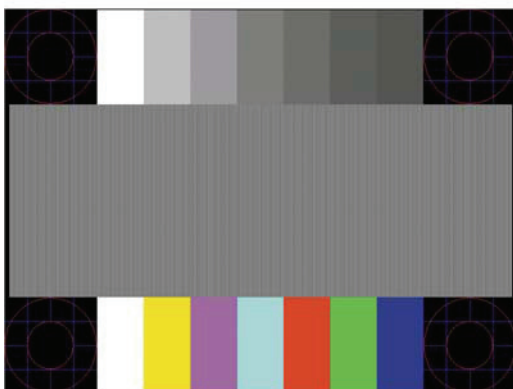
Μπορείτε επίσης να βελτιστοποιήσετε την απόδοση της οθόνης για την (αναλογική) είσοδο VGA οποιαδήποτε στιγμή μέσω του κουμπιού Auto της οθόνης (ανατρέξτε στον οδηγό χρήστη του μοντέλου σας για το συγκεκριμένο όνομα του κουμπιού) και του βοηθητικού προγράμματος μοτίβου αυτόματης προσαρμογής στη διεύθυνση www.hp.com/support.

Μην χρησιμοποιήσετε τη συγκεκριμένη διαδικασία, εάν η οθόνη χρησιμοποιεί μια είσοδο διαφορετική από VGA. Αν η οθόνη χρησιμοποιεί είσοδο VGA (αναλογική), αυτή η διαδικασία μπορεί να διορθώσει τις ακόλουθες συνθήκες ποιότητας εικόνας:

- Θαμπή ή ασαφής εστίαση
- Εφέ εμφάνισης δεύτερης εικόνας και σχηματισμού ραβδώσεων ή σκιών
- Αχνές κατακόρυφες γραμμές
- Λεπτές, οριζόντιες κινούμενες γραμμές
- Μη κεντραρισμένη εικόνα


Για να χρησιμοποιήσετε τη λειτουργία αυτόματης ρύθμισης:

1. Αφήστε την οθόνη να ζεσταθεί για 20 λεπτά πριν από τη ρύθμιση.
2. Πατήστε το Μενού μενού και κατόπιν επιλέξτε **Image Control (Έλεγχος εικόνας) > Auto Adjustment (Αυτόματη προσαρμογή)** από το μενού OSD. Εάν το αποτέλεσμα δεν είναι ικανοποιητικό, συνεχίστε τη διαδικασία.
3. Εμφανίστε το μοτίβο δοκιμής αυτόματης ρύθμισης στην οθόνη σας.
 - Κάντε λήψη του βοηθητικού προγράμματος μοτίβου αυτόματης ρύθμισης από τη διεύθυνση <http://www.hp.com/support>.
4. Πατήστε το πλήκτρο **ESC** ή οποιοδήποτε άλλο πλήκτρο του πληκτρολογίου για να πραγματοποιήσετε έξοδο από το μοτίβο ελέγχου.




Βελτιστοποίηση της απόδοσης της εικόνας (αναλογική είσοδος)

Για να βελτιώσετε την απόδοση της εικόνας, μπορείτε να ρυθμίσετε δύο στοιχεία ελέγχου στο μενού OSD: Clock (Ρολόι) και Phase (Φάση) (διαθέσιμα στο μενού OSD).

 **ΣΗΜΕΙΩΣΗ:** Μπορεί να χρειαστεί να εγκαταστήσετε τα ψηφιακά υπογεγραμμένα προγράμματα οδήγησης οθόνης (αρχεία .INF ή .ICM) από τη διεύθυνση www.hp.com/support σε περίπτωση σφάλματος εγκατάστασης.

Πρώτα πρέπει να ρυθμιστεί σωστά η ρύθμιση Clock (Ρολόι), καθώς οι ρυθμίσεις Phase (Φάση) εξαρτώνται από την κύρια ρύθμιση Clock (Ρολόι). Χρησιμοποιήστε αυτά τα στοιχεία ελέγχου μόνο σε περίπτωση που η λειτουργία της αυτόματης ρύθμισης δεν παρέχει ικανοποιητική εικόνα.

- **Clock (Ρολόι)**— Αυξήστε/μειώστε την τιμή για ελαχιστοποίηση των κάθετων γραμμών ή λωρίδων που εμφανίζονται στο φόντο της οθόνης.
- **Phase (Φάση)**— Αυξήστε/μειώστε την τιμή για να ελαχιστοποιήσετε το τρεμόπαιγμα ή το θόλωμα της εικόνας.

 **ΣΗΜΕΙΩΣΗ:** Κατά τη χρήση των στοιχείων ελέγχου, θα έχετε βέλτιστα αποτελέσματα χρησιμοποιώντας το λογισμικό μοτίβου αυτόματης ρύθμισης από τη διεύθυνση www.hp.com/support.

Όταν ρυθμίζετε τις τιμές Clock (Ρολόι) και Phase (Φάση), αν οι εικόνες της οθόνης στρεβλωθούν, συνεχίστε να αλλάζετε τις τιμές μέχρι την εξάλειψη της στρέβλωσης. Για να επαναφέρετε τις εργοστασιακές ρυθμίσεις, επιλέξτε **Yes (Ναι)** από το μενού **Factory Reset (Επαναφορά εργοστασιακών ρυθμίσεων)** στην οθόνη.

Για να περιορίσετε την εμφάνιση κάθετων γραμμών (Clock (Ρολόι)):

1. Πατήστε το κουμπί Μενού στο κάτω μέρος του μπροστινού πλαισίου της οθόνης για να ανοίξετε το μενού OSD και, στη συνέχεια, επιλέξτε **Image Control (Έλεγχος εικόνας) > Clock and Phase (Ρολόι και Φάση)**.
2. Χρησιμοποιήστε τα κουμπιά λειτουργιών στο κάτω μέρος του μπροστινού πλαισίου της οθόνης που εμφανίζουν τα εικονίδια με τα βέλη πάνω και κάτω για να εξαλείψετε τις κάθετες γραμμές. Συνιστάται να πατάτε τα κουμπιά αργά, ώστε να μην προσπεράσετε το βέλτιστο σημείο ρύθμισης.



3. Αφού ρυθμίσετε την επιλογή Clock (Ρολόι), εάν στην οθόνη παρουσιαστεί θόλωμα, τρεμόπαιγμα ή γραμμές, προχωρήστε στη ρύθμιση της επιλογής Phase (Φάση).

Για να εξαλείψετε το τρεμόπαιγμα ή το θόλωμα (Phase (Φάση)):

1. Πατήστε το κουμπί Μενού στο κάτω μέρος του μπροστινού πλαισίου της οθόνης για να ανοίξετε το μενού OSD και, στη συνέχεια, επιλέξτε **Image Control (Έλεγχος εικόνας) > Clock and Phase (Ρολόι και Φάση)**.
2. Χρησιμοποιήστε τα κουμπιά λειτουργιών στο κάτω μέρος του μπροστινού πλαισίου της οθόνης που εμφανίζουν τα εικονίδια με τα βέλη πάνω και κάτω για να εξαλείψετε το τρεμοπαίξιμο ή τη θολή εικόνα. Ενδέχεται να μην είναι δυνατή η εξάλειψη του τρεμοπαίγματος ή του θολώματος, εάν στον υπολογιστή σας υπάρχει εγκατεστημένη κάρτα γραφικών.



Για να διορθώσετε τη θέση της οθόνης (Οριζόντια ή Κατακόρυφα):

1. Πατήστε το κουμπί Μενού στο κάτω μέρος του μπροστινού πλαισίου της οθόνης για να ανοίξετε το μενού OSD και, στη συνέχεια, επιλέξτε **Image Position (Θέση εικόνας)**.
2. Χρησιμοποιήστε τα κουμπιά λειτουργιών στο κάτω μέρος του μπροστινού πλαισίου της οθόνης που εμφανίζουν τα εικονίδια με τα βέλη πάνω και κάτω για να ρυθμίσετε κατάλληλα τη θέση της εικόνας στην περιοχή προβολής της οθόνης. Η οριζόντια θέση μετατοπίζει την εικόνα αριστερά ή δεξιά. Η κατακόρυφη θέση μετατοπίζει την εικόνα πάνω ή κάτω.



Κλείδωμα κουμπιών

Αν πατήσετε παρατεταμένα το πλήκτρο λειτουργίας ή το πλήκτρο Μενού για δέκα δευτερόλεπτα, το πλήκτρο θα κλειδωθεί και δεν θα είναι ενεργό. Μπορείτε να επαναφέρετε τη λειτουργία του κουμπιού πατώντας παρατεταμένα το πλήκτρο για δέκα δευτερόλεπτα. Αυτή η λειτουργία είναι διαθέσιμη μόνο όταν η οθόνη είναι ενεργοποιημένη, προβάλλει ενεργό σήμα και δεν είναι ανοικτό το μενού OSD.

Υποστήριξη για το προϊόν

Για πρόσθετες πληροφορίες σχετικά με τη χρήση της οθόνης σας, μεταβείτε στη διεύθυνση <http://www.hp.com/support>. Επιλέξτε την επιλογή **Βρείτε το προϊόν σας** και ακολουθήστε τις οδηγίες στην οθόνη.

Εδώ μπορείτε:

- Να συνομιλήσετε online με έναν τεχνικό της HP



ΣΗΜΕΙΩΣΗ: Αν η συνομιλία υποστήριξης δεν είναι διαθέσιμη στη γλώσσα σας, είναι διαθέσιμη στα αγγλικά.

- Να εντοπίσετε ένα κέντρο σέρβις HP

Προετοιμασία για την κλήση στην υπηρεσία τεχνικής υποστήριξης

Αν δεν μπορείτε να επιλύσετε ένα πρόβλημα ακολουθώντας τις συμβουλές αντιμετώπισης προβλημάτων αυτής της ενότητας, ενδέχεται να πρέπει να επικοινωνήσετε με την υπηρεσία τεχνικής υποστήριξης. Να έχετε διαθέσιμες τις ακόλουθες πληροφορίες όταν καλείτε:

- Αριθμός μοντέλου οθόνης
- Σειριακό αριθμό οθόνης
- Ημερομηνία αγοράς στην απόδειξη
- Συνθήκες κατά τις οποίες εμφανίστηκε το πρόβλημα
- Μηνύματα σφάλματος που εμφανίστηκαν
- Διαμόρφωση υλικού
- Όνομα και έκδοση του υλικού και του λογισμικού που χρησιμοποιείτε

Εντοπισμός σειριακού αριθμού και αριθμού προϊόντος

Ο σειριακός αριθμός και ο αριθμός προϊόντος βρίσκονται σε ετικέτα στο κάτω μέρος της οθόνης. Ενδέχεται να χρειαστείτε αυτούς τους αριθμούς όταν επικοινωνείτε με την HP και σας ζητηθεί το μοντέλο της οθόνης σας.

 **ΣΗΜΕΙΩΣΗ:** Μπορεί να χρειαστεί να επικλίνετε ελαφρά την οθόνη για να διαβάσετε την ετικέτα.



4 Συντήρηση της οθόνης

Οδηγίες συντήρησης

- Μην ανοίγετε το περίβλημα της οθόνης ή μην προσπαθήσετε να επισκευάσετε μόνοι σας το προϊόν. Πραγματοποιείτε μόνο τις ρυθμίσεις που αναφέρονται στις οδηγίες χρήσης. Αν η οθόνη δεν λειτουργεί κανονικά ή έχει υποστεί πτώση ή βλάβη, επικοινωνήστε με έναν εξουσιοδοτημένο αντιπρόσωπο της HP, μεταπωλητή ή εταιρία παροχής σέρβις.
- Να χρησιμοποιείτε μόνο ηλεκτρική τροφοδοσία και καλώδια σύνδεσης κατάλληλα για χρήση με αυτήν την οθόνη, όπως υποδεικνύεται στην ετικέτα/πινακίδιο στην πίσω πλευρά της οθόνης.
- Απενεργοποιείτε την οθόνη, όταν δεν τη χρησιμοποιείτε. Μπορείτε να αυξήσετε σημαντικά το προσδόκιμο ζωής της οθόνης χρησιμοποιώντας ένα πρόγραμμα προστασίας οθόνης και απενεργοποιώντας την οθόνη όταν δεν την χρησιμοποιείτε.



ΣΗΜΕΙΩΣΗ: Οι οθόνες που εμφανίζουν το φαινόμενο μόνιμη αποτύπωση εικόνας στην οθόνη δεν καλύπτονται από την εγγύηση της HP.

- Τα ανοίγματα στο περίβλημα της οθόνης παρέχονται για εξαερισμό. Αυτά τα ανοίγματα δεν πρέπει να μπλοκαριστούν ή να καλυφθούν. Μην ωθείτε ποτέ αντικείμενα κανενός είδους στις υποδοχές του περιβλήματος ή σε άλλα ανοίγματα.
- Η οθόνη πρέπει να βρίσκεται σε περιοχή με καλό εξαερισμό, μακριά από υπερβολικό φωτισμό, θερμότητα ή υγρασία.
- Όταν αφαιρείτε τη βάση της οθόνης, πρέπει να τοποθετείτε την οθόνη με την πρόσοψη προς τα κάτω πάνω σε μια μαλακή επιφάνεια για να την προστατεύσετε από αμυχές, ζημιές στην επιφάνεια ή σπάσιμο.

Καθαρισμός της οθόνης

1. Σβήστε την οθόνη και διακόψτε την τροφοδοσία του υπολογιστή αποσυνδέοντας το καλώδιο τροφοδοσίας από την πρίζα.
2. Ξεσκονίστε την οθόνη σκουπίζοντάς τη με ένα μαλακό, καθαρό και αντιστατικό πανί
3. Για περιπτώσεις με μεγαλύτερη δυσκολία καθαρισμού, χρησιμοποιήστε μείγμα νερού και ισοπροπυλικής αλκοόλης σε αναλογία 50/50.



ΠΡΟΣΟΧΗ: Ψεκάστε το καθαριστικό σε ένα πανί και χρησιμοποιήστε το υγρό πανί για να σκουπίσετε προσεκτικά την επιφάνεια της οθόνης. Μην ψεκάζετε ποτέ απευθείας το καθαριστικό πάνω στην επιφάνεια της οθόνης. Μπορεί να περάσει πίσω από το πλαίσιο και να προκαλέσει βλάβη στα ηλεκτρονικά στοιχεία.




ΠΡΟΣΟΧΗ: Μην χρησιμοποιείτε καθαριστικά που περιέχουν ουσίες με βάση το πετρέλαιο, όπως βενζίνη, διαλυτικό ή άλλη πτητική ουσία, για να καθαρίσετε την οθόνη ή το περίβλημά της. Οι χημικές αυτές ουσίες ενδέχεται να προκαλέσουν βλάβη στην οθόνη.

Μεταφορά της οθόνης

Φυλάξτε την αρχική συσκευασία σε αποθηκευτικό χώρο. Ενδέχεται να τη χρειαστείτε αργότερα για την μετακίνηση ή τη μεταφορά της οθόνης.

A Τεχνικές προδιαγραφές

 **ΣΗΜΕΙΩΣΗ:** Οι προδιαγραφές του προϊόντος που παρέχονται στον οδηγό χρήσης ενδέχεται να έχουν αλλάξει μεταξύ του χρόνου κατασκευής και του χρόνου παράδοσης του προϊόντος σας.

Για τις πιο πρόσφατες προδιαγραφές ή για πρόσθετες προδιαγραφές σχετικά με αυτό το προϊόν, επισκεφτείτε τη διεύθυνση <http://www.hp.com/go/quickspecs/> και αναζητήστε το μοντέλο της οθόνης σας για να βρείτε τις προδιαγραφές του συγκεκριμένου μοντέλου.

54,61 εκ/21,5 ίντσες

Οθόνη	Ευρεία οθόνη 54,61 εκ.	Ευρεία οθόνη 21,5 ιντσών
Μέγεθος προβαλλόμενης εικόνας	54,61 εκ. διαγώνια	Διαγώνιος 21,5 ιντσών
Μέγιστο βάρος (εκτός συσκευασίας)	2,98 κιλά	6,57 λίβρες
Διαστάσεις (με τη βάση)		
Ύψος	39,08 εκ	15,38 ίντσες
Βάθος	16,90 εκ	6,65 ίντσες
Πλάτος	49,17 εκ	19,36 ίντσες
Μέγιστη ανάλυση γραφικών	1920 x 1080	
Βέλτιστη ανάλυση γραφικών	1920 x 1080	
Απαιτήσεις θερμοκρασίας περιβάλλοντος		
Θερμοκρασία λειτουργίας	5 έως 35° C	41 έως 95° F
Θερμοκρασία αποθήκευσης	-34 έως 60° C	-29 έως 140° F
Πηγή τροφοδοσίας	100–240 VAC 50/60 Hz, Έξοδος: 19V / 1.58A 30W (DELTA, ADP-30BD DB)	
Ακροδέκτες εισόδου	Ακροδέκτης VGA Ακροδέκτης HDMI	

60,47 εκ/23,8 ίντσες

Οθόνη	Ευρεία οθόνη 60,47 εκ.	Ευρεία οθόνη 23,8 ιντσών
Μέγεθος προβαλλόμενης εικόνας	60,47 εκ. διαγώνια	Διαγώνιος 23,8 ιντσών
Μέγιστο βάρος (εκτός συσκευασίας)	3,65 κιλά	8,05 λίβρες
Διαστάσεις (με τη βάση)		
Ύψος	41,90 εκ	16,50 ίντσες
Βάθος	18,90 εκ	7,44 ίντσες
Πλάτος	54,27 εκ	21,36 ίντσες
Μέγιστη ανάλυση γραφικών	1920 x 1080	
Βέλτιστη ανάλυση γραφικών	1920 x 1080	
Απαιτήσεις θερμοκρασίας περιβάλλοντος		
Θερμοκρασία λειτουργίας	5 έως 35° C	41 έως 95° F
Θερμοκρασία αποθήκευσης	-34 έως 60° C	-29 έως 140° F
Πηγή τροφοδοσίας	100–240 VAC 50/60 Hz, Έξοδος: 19V / 1.58A 30W (DELTA, ADP-30BD DB)	
Ακροδέκτες εισόδου	Ακροδέκτης VGA Ακροδέκτης HDMI	

68,6 εκ/27 ίντσες

Οθόνη	Ευρεία οθόνη 68,6 εκ.	Ευρεία οθόνη 27 ιντσών
Μέγεθος προβαλλόμενης εικόνας	68,6 εκ. διαγώνια	Διαγώνιος 27 ιντσών
Μέγιστο βάρος (εκτός συσκευασίας)	4,30 κιλά	9,49 λίβρες
Διαστάσεις (με τη βάση)		
Ύψος	46,05 εκ	18,13 ίντσες
Βάθος	18,90 εκ	7,44 ίντσες
Πλάτος	61,51 εκ	24,22 ίντσες
Μέγιστη ανάλυση γραφικών	1920 x 1080	
Βέλτιστη ανάλυση γραφικών	1920 x 1080	
Απαιτήσεις θερμοκρασίας περιβάλλοντος		
Θερμοκρασία λειτουργίας	5 έως 35° C	41 έως 95° F
Θερμοκρασία αποθήκευσης	-34 έως 60° C	-29 έως 140° F
Πηγή τροφοδοσίας	100–240 VAC 50/60 Hz, Έξοδος: 19V / 2.1A 40W (DELTA, ADP-40LD DB)	
Ακροδέκτες εισόδου	Ακροδέκτης VGA Ακροδέκτης HDMI	

Τροφοδοτικά

Κατασκευαστής	Αριθμός μοντέλου	Ονομαστική τροφοδοσία
DELTA	ADP-30BD DB	19V / 30W
	ADP-40LD DB	19V / 40W

Προκαθορισμένες αναλύσεις οθόνης

Οι αναλύσεις οθόνης που παρατίθενται παρακάτω είναι οι πιο συχνά χρησιμοποιούμενες αναλύσεις ως εργοστασιακές επιλογές. Η οθόνη αναγνωρίζει αυτόματα αυτές τις προεπιλεγμένες λειτουργίες και θα εμφανίζονται στο σωστό μέγεθος και κεντραρισμένες στην οθόνη.

Μοντέλο 54,61 εκ./21,5 ίντσες

Προεπιλογή	Μορφή Pixel	Ορ. Συχν. (kHz)	Καθ. Συχν. (Hz)
1	640 × 480	31,469	59,940
2	720 × 400	31,469	70,087
3	800 × 600	37,879	60,317
4	1024 × 768	48,363	60,004
5	1280 × 720	45,000	60,000
6	1280 × 800	49,702	59,810
7	1280 × 1024	63,981	60,020
8	1440 × 900	55,935	59,887
9	1600 × 900	60,000	60,000
10	1680 × 1050	65,290	59,954
11	1920 × 1080	67,500	60,000

Μοντέλο 60,47 εκ./23,8 ίντσες

Προεπιλογή	Μορφή Pixel	Ορ. Συχν. (kHz)	Καθ. Συχν. (Hz)
1	640 × 480	31,469	59,940
2	720 × 400	31,469	70,087
3	800 × 600	37,879	60,317
4	1024 × 768	48,363	60,004
5	1280 × 720	45,000	60,000
6	1280 × 800	49,702	59,810
7	1280 × 1024	63,981	60,020
8	1440 × 900	55,935	59,887
9	1600 × 900	60,000	60,000
10	1680 × 1050	65,290	59,954
11	1920 × 1080	67,500	60,000

Μοντέλο 68,6 εκ./27 ίντσες

Προεπιλογή	Μορφή Pixel	Ορ. Συχν. (kHz)	Καθ. Συχν. (Hz)
1	640 × 480	31,469	59,940
2	720 × 400	31,469	70,087
3	800 × 600	37,879	60,317
4	1024 × 768	48,363	60,004
5	1280 × 720	45,000	60,000
6	1280 × 800	49,702	59,810
7	1280 × 1024	63,981	60,020
8	1440 × 900	55,935	59,887
9	1600 × 900	60,000	60,000
10	1680 × 1050	65,290	59,954
11	1920 × 1080	67,500	60,000

Μετάβαση στις λειτουργίες χρήστη

Το σήμα του ελεγκτή εικόνας ενδέχεται μερικές φορές να απαιτεί μη προκαθορισμένη λειτουργία στις ακόλουθες περιπτώσεις:

- Αν δεν χρησιμοποιείτε τυπικό προσαρμογέα γραφικών.
- Αν δεν χρησιμοποιείτε προκαθορισμένη λειτουργία.

Σε αυτή την περίπτωση, μπορεί να χρειαστεί εκ νέου ρύθμιση των παραμέτρων της οθόνης μέσω του μενού OSD. Μπορείτε να πραγματοποιήσετε αλλαγές σε οποιαδήποτε από αυτές τις λειτουργίες και να τις αποθηκεύσετε στη μνήμη. Η οθόνη αποθηκεύει αυτόματα τη νέα ρύθμιση και, στη συνέχεια, αναγνωρίζει τον νέο τρόπο λειτουργίας ακριβώς όπως έναν προεπιλεγμένο τρόπο λειτουργίας. Εκτός από τις εργοστασιακά προκαθορισμένες λειτουργίες, υπάρχουν τουλάχιστον 10 λειτουργίες χρήστη, τις οποίες μπορείτε να εισαγάγετε και να αποθηκεύσετε.

Λειτουργία εξοικονόμησης ενέργειας

Οι οθόνες υποστηρίζουν επίσης κατάσταση μειωμένης κατανάλωσης ενέργειας. Η είσοδος σε κατάσταση λειτουργίας μειωμένης κατανάλωσης ενέργειας πραγματοποιείται σε περίπτωση που η οθόνη εντοπίσει απουσία σήματος οριζόντιου ή κατακόρυφου συγχρονισμού. Μόλις εντοπίσει την απουσία των σημάτων αυτών, η οθόνη μένει κενή, απενεργοποιείται ο οπίσθιος φωτισμός και η φωτεινή ένδειξη λειτουργίας γίνεται πορτοκαλί. Όταν η οθόνη βρίσκεται σε κατάσταση μειωμένης κατανάλωσης ενέργειας, χρησιμοποιεί ενέργεια 0,5 watt. Για να επιστρέψει η οθόνη σε κανονική κατάσταση λειτουργίας, παρεμβάλλεται μια σύντομη περίοδος προθέρμανσης.

Για οδηγίες σχετικά με τη ρύθμιση των λειτουργιών εξοικονόμησης ενέργειας (μερικές φορές ονομάζονται λειτουργίες διαχείρισης ενέργειας), ανατρέξτε στο εγχειρίδιο του υπολογιστή.



ΣΗΜΕΙΩΣΗ: Η παραπάνω λειτουργία εξοικονόμησης ενέργειας λειτουργεί μόνο όταν η οθόνη είναι συνδεδεμένη σε υπολογιστή που διαθέτει χαρακτηριστικά εξοικονόμησης ενέργειας.

Επιλέγοντας ρυθμίσεις από το βοηθητικό πρόγραμμα εξοικονόμησης ενέργειας της οθόνης, Energy Saver, μπορείτε επίσης να προγραμματίσετε την οθόνη ώστε να τίθεται σε κατάσταση μειωμένης ισχύος σε μια προκαθορισμένη χρονική στιγμή. Όταν το βοηθητικό πρόγραμμα εξοικονόμησης ενέργειας της οθόνης Energy Saver προκαλέσει την είσοδο της οθόνης σε κατάσταση μειωμένης κατανάλωσης ενέργειας, η φωτεινή ένδειξη τροφοδοσίας γίνεται πορτοκαλί και αναβοσβήνει.

B Προσβασιμότητα

Η HP σχεδιάζει, παράγει και διαθέτει στην αγορά προϊόντα και υπηρεσίες που μπορούν να χρησιμοποιηθούν από όλους, συμπεριλαμβανομένων ατόμων με ειδικές ανάγκες, είτε σε αυτόνομη βάση ή με τις κατάλληλες υποστηρικτικές συσκευές.

Υποστηριζόμενες υποστηρικτικές τεχνολογίες

Τα προϊόντα της HP παρέχουν μια μεγάλη ποικιλία λειτουργικών συστημάτων υποστηρικτικής τεχνολογίας και μπορούν να διαμορφωθούν για να λειτουργούν με επιπλέον υποστηρικτικές τεχνολογίες. Για να βρείτε περισσότερες πληροφορίες σχετικά με τις υποστηρικτικές λειτουργίες, χρησιμοποιήστε τη λειτουργία αναζήτησης στη συσκευή πηγής που είναι συνδεδεμένη στην οθόνη.



ΣΗΜΕΙΩΣΗ: Για περισσότερες πληροφορίες σχετικά με ένα συγκεκριμένο προϊόν υποστηρικτικής τεχνολογίας, επικοινωνήστε με την υπηρεσία υποστήριξης πελατών για το εν λόγω προϊόν.

Επικοινωνία με την υπηρεσία υποστήριξης

Βελτιώνουμε συνεχώς την προσβασιμότητα σε προϊόντα και υπηρεσίες και δεχόμαστε σχόλια από τους χρήστες. Εάν έχετε πρόβλημα με ένα προϊόν ή θα θέλατε να μας μιλήσετε σχετικά με τις λειτουργίες προσβασιμότητας που σας βοήθησαν, επικοινωνήστε με την HP στο (888) 259-5707, Δευτέρα έως Παρασκευή, 6 π.μ. έως 9 μ.μ., Ορεινή Ώρα. Εάν έχετε προβλήματα ακοής και χρησιμοποιείτε TRS/VRS/WebCapTel, επικοινωνήστε μαζί μας εάν θέλετε τεχνική υποστήριξη ή εάν έχετε ερωτήσεις σχετικά με την προσβασιμότητα καλώντας στο (877) 656-7058, Δευτέρα έως Παρασκευή, 6 π.μ. έως 9 μ.μ., Ορεινή Ώρα.