

מדריך למשתמש



© זכויות יוצרים 2019 HP Development Company, L.P.

Windows® הוא סימן מסחרי רשום או סימן מסחרי של Microsoft Corporation בארצות הברית ו/או מדינות אחרות.

HDMI, הלוגו של HDMI ו-High-Definition Multimedia Interface הם סימנים מסחריים או סימנים מסחריים רשומים של HDMI Licensing LLC.

המידע המופיע כאן עשוי להשתנות ללא הודעה מראש. האחריות היחידה על מוצרים ושירותים של HP מוגדרת בהצהרת האחריות המפורשת אשר מצורפת למוצרים ולשירותים הרלבנטיים. אין לראות באף פסקה המופיעה כאן כאחריות נוספת. HP לא תישא באחריות לשגיאות טכניות או לשגיאות עריכה, וכן להשמטות, הקיימות במסמך זה.

הודעה לגבי המוצר


במדריך הזה מתוארות התכונות הנפוצות של מרבית הדגמים. לקריאת הגרסה העדכנית ביותר של המדריך, בקר באתר <http://www.hp.com/support> ובחר במדינה שלך. בחר באפשרות **מצא את המוצר** ופעל לפי ההוראות המוצגות.


מהדורה ראשונה: ינואר 2019

מק"ט המסמך: L26821-BB1

אודות מדריך זה

המדריך כולל מידע על תכונות הצג, הגדרת הצג ומפרט טכני.

אזהרה! מצב מסוכן, אשר אם לא יימנע **עלול** לגרום למוות או לפציעה קשה. 

זהירות: מצב מסוכן, אשר אם לא יימנע **עלול** לגרום לפציעה קלה או בינונית. 

שים לב: מידע נוסף שמדגיש או מרחיב נקודות חשובות מהטקסט הראשי. 

טיפ: עצות שימושיות לביצוע המטלה. 



המוצר כולל את טכנולוגיית HDMI.

תוכן העניינים

1	התחלת העבודה	1
1	מידע בטיחותי חשוב	
2	תכונות וחלקי המוצר	
2	תכונות	
3	חלקים אחוריים	
4	לחצנים בחזית המסגרת	
5	התקנת הצג	
5	התקנת המעמד של הצג	
5	הסרת המעמד של הצג	
6	חיבור הכבלים	
7	כיוון הצג	
8	הדלקת הצג	
9	המדיניות של HP לגבי תקיעת תמונה וכתמי מים	
9	חיבור כבל אבטחה	
10	שימוש בצג	2
10	הורדת מנהלי ההתקנים של הצג	
10	שימוש בתפריט המסך	
11	הקצאת פעולות ללחצני הפונקציות	
11	כיוון המצב Low Blue Light (אור כחול מופחת)	
11	שימוש Auto-Sleep Mode (מעבר אוטומטי למצב שינה)	

12	תמיכה ופתרון בעיות	3
12.....	פתרון בעיות שכיחות.	
13.....	שימוש בפונקציית הכוונן האוטומטי (אות אנלוגי).	
14.....	שיפור איכות התמונה (אות אנלוגי).	
15.....	נעילת לחצנים.	
15.....	תמיכה במוצר.	
15.....	לפני פנייה לתמיכה הטכנית.	
16.....	מציאת המספר הסידורי ומספר המוצר.	
17	תחזוקת הצג	4
17.....	הנחיות לתחזוקה.	
17.....	ניקוי הצג.	
17.....	שליחת הצג.	
18	מפרט טכני	א
18.....	54.61 ס"מ/21.5 אינץ'.	
18.....	60.47 ס"מ/23.8 אינץ'.	
19.....	68.6 ס"מ/27 אינץ'.	
19.....	מתאמי חשמל.	
19.....	פרופילי רזולוציות תצוגה המוגדרים מראש.	
19.....	דגם 54.61 ס"מ/21.5 אינץ'.	
20.....	דגם 60.47 ס"מ/23.8 אינץ'.	
20.....	שגם של 68.6 ס"מ/27 אינץ'.	
21.....	מעבר למצבים המוגדרים אישית.	
21.....	תכונה לחיסכון בצריכת החשמל.	
22	נגישות	ב
22.....	טכנולוגיות עזר.	
22.....	פנייה לשירות הלקוחות.	

מידע בטיחותי חשוב

לצג מצורף כבל חשמל בזרם AC. אם אתה משתמש בכבל אחר, השתמש אך ורק במקור מתח ובחיבור המתאים עבור צג זה. למידע נוסף על כבל החשמל המתאים לצג, עיין בקטע הודעות למוצר שבערכת המסמכים.

אזהרה! להקטנת הסכנה להתחשמלות או לנזק בציוד:


• חבר את כבל החשמל לשקע שהגישה אליו נוחה תמיד.

• נתק את המוצר מהחשמל על ידי ניתוק כבל החשמל מהשקע.


• אם לכבל החשמל מחובר תקע בעל שלושה פינים, חבר אותו רק לשקע מוארק (עם שלושה חורים). אין להשבית את פין ההארקה של התקע, למשל על ידי חיבור מתאם לשני פינים. פין ההארקה הוא אמצעי בטיחות חשוב.

למען בטיחותך, אל תניח דבר על כבלי חשמל או על כבלים מסוג אחר. סדר את הכבלים כך שלא ניתן יהיה לדרוך עליהם או למעוד עליהם בשוגג.

כדי למזער את הסיכון לפציעות קשות, יש לקרוא את המדריך לבטיחות ולנוחות. במדריך זה תמצא פרטים אודות התקנה מתאימה של תחנת העבודה, מיקום, בריאות והרגלי עבודה עבור משתמשי מחשב, וכן מידע חשוב אודות בטיחות חשמלית ומכנית. ניתן למצוא את המדריך באינטרנט, בכתובת <http://www.hp.com/ergo>.

 **זהירות:** להגנה על הצג ועל המחשב, חבר את כל כבלי המתח של המחשב ושל הציוד ההיקפי (כגון צג, מדפסת או סורק) אל התקן הגנה מפני קפיצות מתח כגון מפצל עם הגנה או התקן אל פסק (UPS). הגנה מפני קפיצות מתח קיימת רק בחלק ממפצלי החשמל ולא בכלם; המפצלים בהם קיימת תכונה זו מסומנים בתווית מתאימה. השתמש במפצל מתח אשר היצרן שלו נוקט במדיניות החלפה של פריטים פגומים, כדי שתוכל להחליף את הציוד במידה ואירעה קפיצת מתח.

השתמש בריהוט בגודל מתאים המיועד לתמוך בצג ה-LCD שרכשת מ-HP.


 **אזהרה!** צגי LCD המונחים באופן לא נכון על שולחנות, ארונות ספרים, מדפים, שולחנות עבודה, רמקולים, שידות או עגלות עלולים ליפול ולגרום לפציעה.

הקפד להעביר את כל הכבלים המחוברים אל צג ה-LCD כך שלא ניתן יהיה למשוך אותם בטעות, לאחוז בהם או למעוד עליהם.

ודא שצריכת הזרם (אמפראז') של המוצרים המחוברים אל שקע החשמל אינה חורגת מדירוג הזרם של השקע, ושצריכת הזרם הכוללת של המוצרים המחוברים אל הכבלים אינה חורגת מדירוג הכבל. בדוק בתווית המתח מהו דירוג צריכת הזרם (אמפר, Amps או A) עבור כל התקן.

התקן את הצג בקרבת שקע נגיש. כדי לנתק את הצג מהחשמל, אחוז היטב את התקע ומשוך אותו מהשקע. לעולם אל תנתק את הצג על ידי משיכה בכבל.

אל תפיל את הצג ואל תניח אותו על משטח שאינו יציב.

 **שים לב:** המוצר מתאים למטרות בידור. מומלץ למקם את הצג במקום שבו ניתן לשלוט בתאורה, כדי למנוע הפרעות בצפייה ממקורות אור חיצוניים וממשטחים בוהקים שעלולים לגרום להחזרת אור מהמסך.

תכונות וחלקי המוצר

תכונות

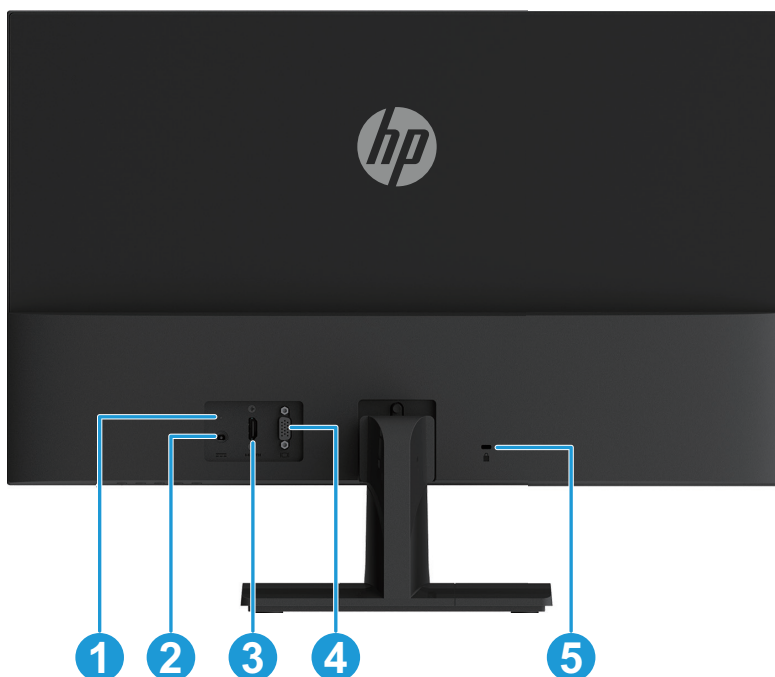
הצגים כוללים את התכונות הבאות:

- שטח צפייה של 54.61 ס"מ באלכסון (21.5 אינץ') ברזולוציה של 1920x1080 ותמיכה במסך מלא ברזולוציות נמוכות יותר; כולל התאמה אישית של הגודל לצפייה בגודל המקסימלי של התמונה תוך שמירה על יחס הגובה-רוחב המקורי.
- שטח צפייה של 60.47 ס"מ באלכסון (23.8 אינץ') ברזולוציה של 1920x1080 ותמיכה במסך מלא ברזולוציות נמוכות יותר; כולל התאמה אישית של הגודל לצפייה בגודל המקסימלי של התמונה תוך שמירה על יחס הגובה-רוחב המקורי.
- שטח צפייה של 68.58 ס"מ באלכסון (27 אינץ') ברזולוציה של 1920 x 1080 ותמיכה במסך מלא ברזולוציות נמוכות יותר; כולל התאמה אישית של הגודל לצפייה בגודל המקסימלי של התמונה תוך שמירה על יחס הגובה-רוחב המקורי.
- צג למניעת ברק עם תאורת LED אחורית
- זווית צפייה רחבה לצפייה בישיבה או בעמידה או בתנועה מצד לצד.
- יכולת הטייה בזווית
- חיבור וידאו VGA
- חיבור וידאו HDMI (High-definition Multimedia Interface)
- תמיכה בחיבור מסוג 'חבר והפעל', בתנאי שמערכת ההפעלה תומכת בכך
- חריץ לכבל אבטחה בגב הצג, לכבל אבטחה אופציונלי
- כיוון תפריט מסך (OSD) במספר שפות להגדרה קלה ולאופטימיזציה של המסך
- הגנת זכויות יוצרים (High-Bandwidth Digital Content Protection) HDCP על כל האותות הדיגיטליים
- תכונה לחיסכון בצריכת החשמל, המפחיתה את צריכת החשמל בהתאם לתקנים מסוימים

שים לב: לקבלת מידע בטיחותי ורגולטורי, עיין בקטע הודעות למוצר שבערכת המסמכים. כדי לבדוק אם יש עדכונים למדריך למשתמש של המוצר, אפשר להיכנס לאתר <http://www.hp.com/support>. שם אפשר גם להוריד גרסאות עדכניות של התוכנות ומנהלי ההתקנים של HP.

חלקים אחוריים

החלקים האחוריים משתנים בהתאם לדגם הצג.



חלק	פונקציה
1	נורית חיווי לאספקת חשמל טובה צבע לבן מציין שהמוצר מופעל
2	חיבור חשמל לחיבור כבל החשמל לצג
3	חיבור HDMI לחיבור כבל HDMI לצג
4	חיבור VGA לחיבור כבל VGA לצג
5	חריץ לכבל אבטחה לחיבור כבל האבטחה לצג

לחצנים בחזית המסגרת

המיקום של הלחצנים בחזית המסגרת עשוי להשתנות בהתאם לדגם הצג.



לחצן	פונקציה
1	תפריט/אישור פתיחת תפריט המסך או בחירת פריטים בתפריט המסך.
2	מידע או כיוון אוטומטי / מינוס מידע או כוונן אוטומטי: אם אתה משתמש במקור HDMI ותפריט המסך אינו פעיל, לחץ להצגת תפריט המסך של הצג. אם אתה משתמש במקור VGA, לחץ לביצוע כוונן אוטומטי. מינוס: אם תפריט המסך פעיל, לחץ כדי לנווט אחורה בתפריט המסך ולהורדת רמות של ערכי כוונן.
3	מצבי צפייה/ פלוס מצבי צפייה: אם תפריט המסך לא מוצג, לחץ כדי להפעיל את מצבי הצפייה או כדי לבחור הגדרות וידאו אחרות. פלוס: אם תפריט המסך פעיל, לחץ כדי לנווט קדימה בתפריט המסך ולהגדלת רמות של ערכי כוונן.
4	האות הבא / יציאה האות הבא: אם תפריט המסך לא מוצג, לחיצה על הלחצן עוברת לאות הווידאו הבא. יציאה: אם תפריט המסך פעיל, לחץ כדי לשמור שינויים ולצאת מהתפריט.
5	מתח כיבוי או הדלקת הצג.

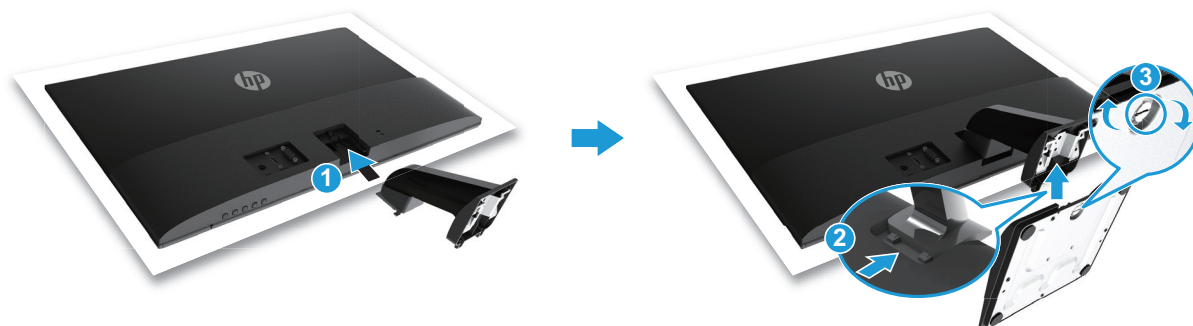
שים לב: ניתן להקצות ללחצנים 2-4 פונקציות אחרות.
שים לב: כדי לצפות בהדגמה של תפריט המסך, בקר בספריית המדיה לשירות עצמי של הלקוחות בכתובת <http://www.hp.com/go/sml>.

התקנת הצג

התקנת המעמד של הצג

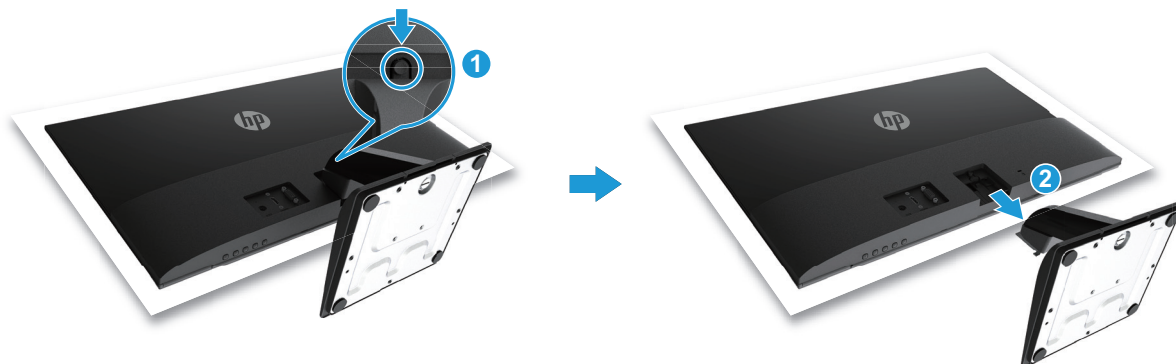
⚠ זיהרות: אל תיגע במשטח של צג ה-LCD. לחיצה על הצג עלולה לגרום לאי-אחידות בצבעים או עיוות של הגבישים הנוזליים. זוהי פגיעה בלתי הפיכה במסך.

1. הנח את הצג עם הפנים כלפי מטה על משטח ישר המכוסה ביריעת הגנה מקצף או אריג לא שוחק. כך תמנע מהצג להישרט או להישבר וכן נזק ללחצני הבקרה.
2. תחילה הכנס את זרוע המעמד (1) לצג, ולאחר מכן החלק את הבסיס (2) לתוך זרוע המעמד.
3. סובב את הבורג עם כיוון השעון (3) כדי להדק את הבסיס לצג.



הסרת המעמד של הצג

1. הנח את הצג עם הפנים כלפי מטה על משטח ישר המכוסה ביריעת הגנה מקצף או אריג לא שוחק. כך תמנע מהצג להישרט או להישבר וכן נזק ללחצני הבקרה.
2. לחץ על לחצן השחרור (1) ומשוך את המעמד (2) הרחק מהצג.



חיבור הכבלים

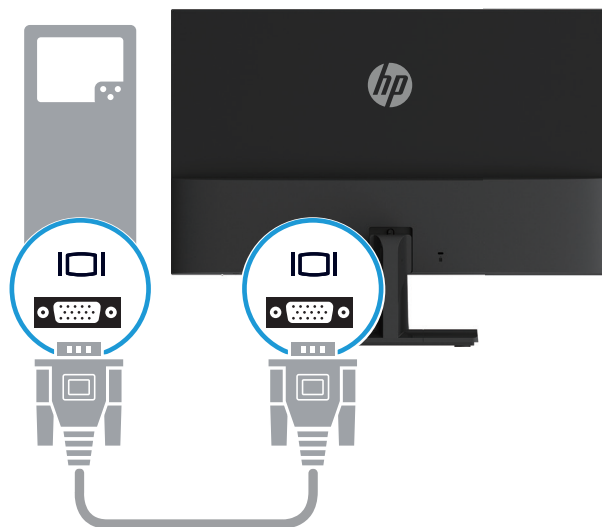
שים לב: הצג נשלח עם כמה כבלים. ייתכן שלא כל הכבלים המוצגים בחלק הזה מצורפים לצג.

1. הנח את הצג במקום נוח ומאוורר היטב בקרבת המחשב.

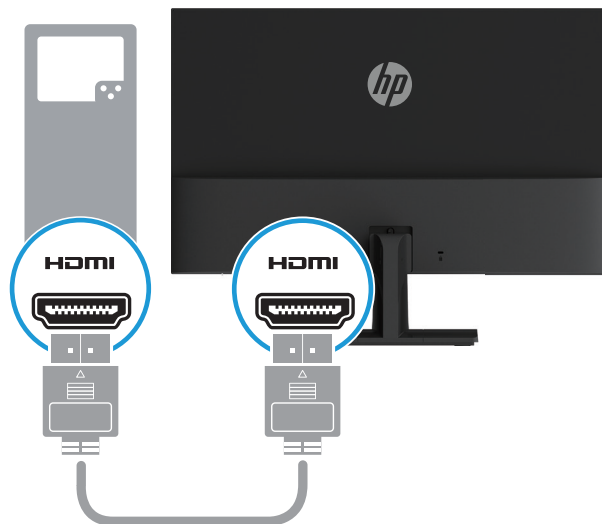
2. חבר כבל וידאו.

שים לב: הצג יזהה אוטומטית לאילו כניסות מחוברות וידאו תקין. ניתן לבחור אות וידאו על ידי לחיצה על לחצן התפריט כדי לפתוח את תפריט המסך ובחירה באפשרות **Input Control (בקרת קלט)**.

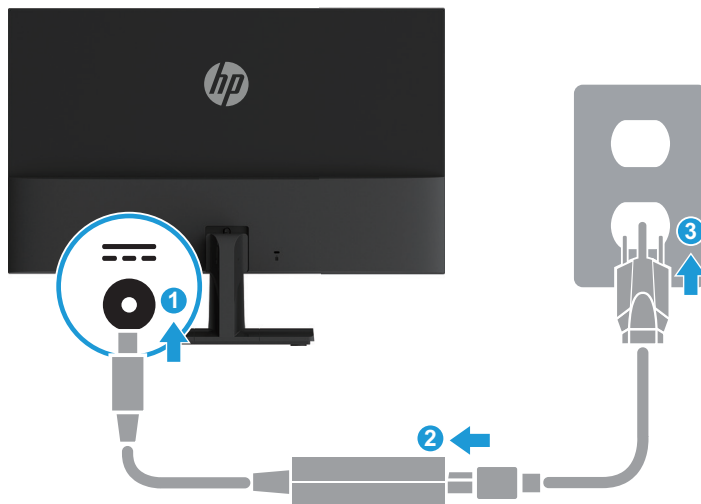
- חבר קצה אחד של כבל VGA לחיבור VGA בגב הצג ואת הקצה השני לחיבור VGA במכשיר המקור.



- חבר קצה אחד של כבל HDMI לחיבור HDMI בגב הצג ואת הקצה השני לחיבור HDMI במכשיר המקור.



3. חבר את הקצה העגול של כבל ספק הכוח לצג (1), ולאחר מכן חבר קצה אחד של כבל החשמל לספק הכוח (2) ואת הקצה השני לשקע חשמל מארז (3).



אזהרה! להקטנת הסכנה להתחשמלות או לנזק בציוד:

אל תבטל את זיז ההארקה של כבל החשמל. תקע ההארקה הינו אמצעי בטיחות חשוב. חבר את כבל החשמל לשקע שהגישה אליו נוחה תמיד.

נתק את המוצר מהחשמל על ידי ניתוק כבל החשמל מהשקע.

למען בטיחותך, אל תניח דבר על כבלי חשמל או על כבלים מסוג אחר. סדר את הכבלים כך שלא ניתן יהיה לדרוך עליהם או למעוד עליהם בשוגג. אל תמשוך את הכבל. כדי לנתק את התקע מהשקע, אחוז היטב את התקע ומשוך אותו.

כיוון הצג

הטה את ראש הצג קדימה או אחורה כדי להציבו בזווית צפייה נוחה.



הדלקת הצג

1. לחץ על לחצן ההפעלה במחשב כדי להדליק אותו.
2. לחץ על לחצן ההפעלה בתחתית הצג כדי להדליק אותו.
כאשר המוצר מופעל, נורית החיווי דולקת בלבן; כאשר המוצר במצב שינה, נורית החיווי דולקת בכתום.



זהירות: ⚠️ הצגת אותה תמונה סטטית במסך במשך 12 שעות רצופות של חוסר שימוש עלולה לגרום לצריבה של התמונה במסך. כדי למנוע צריבה של התמונה במסך, מומלץ להפעיל שומר מסך או תכונה אחרת שמכבה את הצג כשהוא אינו בשימוש זמן רב. בכל מסכי ה-LCD עלולות להיות תקלות של תמונה הנתקעת במסך. "צריבה של התמונה במסך" אינה תקלה המכוסה במסגרת האחריות של HP.

שים לב: 📝 אם לחיצה על לחצן ההפעלה אינה עושה דבר, ייתכן שהתכונה של נעילת לחצן ההפעלה הופעלה. כדי להשבית את התכונה, לחץ לחיצה ארוכה על לחצן ההפעלה של הצג במשך 10 שניות.

שים לב: 📝 ניתן לכבות את power LED (מחוון ההפעלה) באמצעות תפריט המסך. לחץ על לחצן התפריט בגב הצג ובחר באפשרות **Power Control (בקרת צריכת חשמל) < Power LED (מחוון הפעלה) < Off (כבוי)**.

כשמדליקים את הצג ההודעה Monitor Status (סטטוס הצג) מוצגת במשך חמש שניות. ההודעה תראה איזה את פעיל כעת, את הסטטוס של הגדרת המעבר האוטומטי בין מקורות את (פועל או כבוי; ברירת המחדל היא פועל), את רזולוציית התצוגה הנוכחית ואת רזולוציית התצוגה המומלצת.

הצג סורק אוטומטית את אותו המקור כדי לחפש את פעיל ולהשתמש בו.

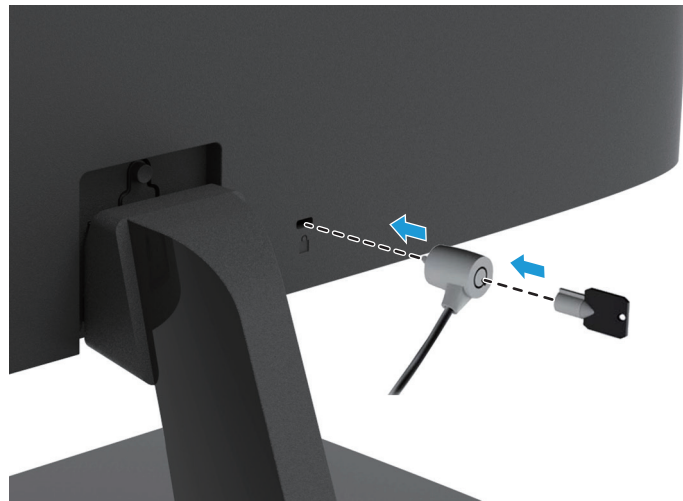
המדיניות של HP לגבי תקיעת תמונה וכתמי מים

דגמי IPS (In-Plane Switching) כוללים את טכנולוגיית IPS לצגים, שמספקת זוויות צפייה רחבות במיוחד ואיכות תמונה מתקדמת. צגי IPS מתאימים למגוון רחב של שימושים הדורשים איכות תמונה מתקדמת. עם זאת, טכנולוגיית הצג אינה מתאימה לשימושים שמציגים תמונה סטטית שאינה משתנה או מוצגת במשך זמן רב ללא שימוש בשומר במסך. שימושים כאלה הם, למשל, מצלמות אבטחה, משחקי וידאו, סמלים שיווקיים ותבניות שמוצגות במסך למשך זמן רב. תמונות סטטיות עלולות לגרום לנזק שבו התמונה נתקעת במסך ונראית כמו כתמים או סימני מים.

מצב של תקיעת תמונה בעקבות שימוש בצגים 24 שעות ביממה אינו מכוסה במסגרת האחריות של HP. כדי למנוע נזק ממצב של תקיעת תמונה, צריך להקפיד לכבות את הצג כשהוא אינו בשימוש או להשתמש בהגדרות לניהול צריכת החשמל של המערכת כדי שהצג ייכבה כשהמערכת אינה בשימוש.

חיבור כבל אבטחה

ניתן לקבע את הצג לאובייקט קבוע באמצעות כבל נעילה, שאותו ניתן לרכוש מ-HP.



הורדת מנהלי ההתקנים של הצג

- אפשר להוריד את הגרסה העדנית של הקבצים INF ו-ICM. מאתר התמיכה של צגי HP.
1. היכנס לאתר <http://www.hp.com/support>.
 2. בחר באפשרות הורדת תוכנות ומנהלי התקנים.
 3. פעל לפי ההוראות שעל המסך כדי להוריד את התוכנה.

שימוש בתפריט המסך


- השתמש בתפריט המסך (OSD) כדי להתאים את התמונה בצג לפי העדפותיך. תוכל לגשת לתפריט המסך ולבצע התאמות באמצעות הלחצנים אשר בחלק התחתון בחזית המסגרת של הצג.
- כדי לגשת לתפריט המסך ולבצע התאמות, בצע את הפעולות הבאות:
1. אם הצג אינו דולק, לחץ על לחצן ההפעלה כדי להדליק אותו.
 2. כדי לגשת לתפריט המסך, לחץ על אחד מלחצני הפונקציות שבחלק התחתון בחזית המסגרת של הצג כדי להפעיל אותם ולאחר מכן על לחצן התפריט כדי לפתוח את תפריט המסך.
 3. השתמש בשלושת לחצני הפונקציות כדי לנווט, לבחור ולשנות את הערכים של האפשרויות בתפריט. שמות הלחצנים משתנים בהתאם לתפריט או לתת-התפריט שפתוח.
- בטבלה הבאה רשומות אפשרויות הבחירה בתפריט המסך.

תיאור	תפריט ראשי
מכוון את רמת הבהירות של המסך.	Brightness (בהירות)
התאמת הניגודיות של המסך.	Contrast (ניגודיות)
בחירה והתאמה של צבע המסך.	Color Control (בקרת צבעים)
בוחר את אות הכניסה של הווידאו.	Input Control (בקרת קלט)
התאמת התמונה של המסך.	Image Control (בקרת תמונה)
התאמה של הגדרות צריכת החשמל.	Power Control (בקרת צריכת חשמל)
התאמת תפריט המסך ולחצני הפונקציות.	Menu Control (בקרת תפריט)
הפעלת/כיבוי התמיכה ב-DDC/CI, כיוון הגדרות השמע והחזרת כל ההגדרות בתפריט המסך לערכי ברירת המחדל.	Management (ניהול)
בחירת שפת התצוגה של תפריט המסך. ברירת המחדל היא אנגלית.	Language (שפה)
הצגת מידע חשוב על הצג.	Information (פרטים)
יוצא מתפריט המסך.	Exit (יציאה)

הקצאת פעולות ללחצני הפונקציות

ניתן לשנות את ערכי ברירת המחדל של לחצני הפונקציות כך שהם יבצעו במהירות את הפעולות השכיחות בתפריט. כדי להקצות פעולות ללחצני הפונקציות:


1. לחץ על אחד משלושת לחצני הפונקציות שבמסגרת כדי להפעיל אותם ולאחר מכן על הלחצן **Menu (תפריט)** כדי לפתוח את תפריט המסך.
2. בתפריט המסך, בחר באפשרות **Menu Control (בקרת תפריט) < Assign Buttons (הקצאת פעולות לחצנים)** ובחר באחת מהאפשרויות הזמינות כדי להקצות אותה.

 **שים לב:** ניתן להקצות פעולות חדשות רק לשלושה לחצני פונקציות. אי אפשר להקצות פעולה חדשה ללחצן התפריט או ללחצן ההפעלה.

כיוון המצב Low Blue Light (אור כחול מופחת)

המצב הזה מפחית את האור הכחול שנפלט מהמסכים ומקטין את החשיפה של העיניים לאור כחול. לצג של HP יש הגדרה שמאפשרת להפחית את האור הכחול הנפלט וליצור תמונה מרגיעה יותר ופחות מעוררת כשקוראים תכנים במסך. איך מבצעים את הכיוון?

- לחץ על לחצן התפריט ובחר באפשרות **Color Control (בקרת צבעים) < Viewing Modes (מצבי צפייה) < Low Blue Light (אור כחול מופחת)**. לחץ על לחצן הסימון (אישור) כדי לשמור ולחזור.

 **שים לב:** כדי למזער את הסיכון לפציעות קשות, יש לקרוא את המדריך לבטיחות ולנוחות שצורף למדריך למשתמש. המדריך כולל הסברים על התקנה נכונה של תחנת העבודה, על מנח הישיבה המומלץ ועל הרגלי עבודה לשמירה על בריאות המשתמשים במחשבים. המדריך לבטיחות ונוחות גם כולל מידע חשוב על אמצעי בטיחות בחשמל ובעבודה עם מכונות. ניתן למצוא את המדריך לבטיחות ונוחות באינטרנט, בכתובת <http://www.hp.com/ergo>.

שימוש Auto-Sleep Mode (מעבר אוטומטי למצב שינה)

בתפריט המסך של הצג יש אפשרות שנקראת **Auto-Sleep Mode (מעבר אוטומטי למצב שינה)**, המפעילה או מכבה את המעבר של הצג לצריכת חשמל מופחתת. כשמפעילים את האפשרות Auto-Sleep Mode (מעבר אוטומטי למצב שינה) (המופעלת כברירת מחדל), הצג יעבור למצב של צריכת חשמל מופחתת בכל פעם שהמחשב המארח יאותת את המצב הזה (היעדר אות סנכרון אופקי או אנכי).

כשהצג עובר למצב של צריכת חשמל מופחתת (הנקרא גם מצב שינה), המסך יהיה חשוך, תאורת הרקע תיכבה ומחונן ההפעלה יידלק בכתום. במצב שינה הצג צורך פחות מ-0.5 וואט. הצג יצא ממצב שינה כשהמחשב המארח ישלח אות פעיל לצג (לדוגמה, אם תשתמש בעכבר או במקלדת).

ניתן לכבות את Auto-Sleep Mode (מעבר אוטומטי למצב שינה) בתפריט המסך. לחץ על אחד מארבעת לחצני הפונקציות שבחלק התחתון בחזית המסגרת כדי להפעיל אותם ולאחר מכן על לחצן התפריט כדי לפתוח את תפריט המסך. בתפריט המסך, בחר באפשרות **Power Control (בקרת צריכת חשמל) < Auto-Sleep Mode (מעבר אוטומטי למצב שינה) < Off (כבוי)**.

3 תמיכה ופתרון בעיות

פתרון בעיות שכיחות

בטבלה הבאה מוצגות בעיות אפשריות, סיבה אפשרית לבעיה וכן פתרונות מומלצים.

הבעיה	סיבה אפשרית	הפתרון
המסך ריק או שהתצוגה מהבהבת.	כבל החשמל מנותק.	חבר את כבל החשמל.
	המסך כבוי.	לחץ על לחצן ההפעלה.
		שים לב: אם לחיצה על לחצן ההפעלה לא עושה דבר, לחץ לחיצה ארוכה על לחצן ההפעלה במשך 10 שניות כדי לכבות את הנעילה של לחצן ההפעלה.
	כבל הווידאו חובר לא טוב.	חבר את כבל הווידאו היטב. למידע נוסף עיין בחלק 'חיבור הכבלים' בעמוד 6.
	המערכת במצב שינה.	לחץ על כל אחד מהלחצנים במקלדת או הזז את העכבר כדי לצאת ממצב שינה.
	כרטיס המסך אינו נתמך.	פתח את תפריט המסך ובחר בתפריט Input Control (בקרת אות) . העבר את האפשרות Auto-Switch Input (שינוי אוטומטי של האות) למצב Off (כבוי) ובחר את האות ידנית.
התמונה מטושטשת, אינה ברורה או כהה מדי.	הבהירות נמוכה מדי.	פתח את תפריט המסך ובחר באפשרות Brightness (בהירות) כדי לכוון את הבהירות לפי הצורך.
בדוק שהאפשרות כבל וידאו מוצגת במסך.	כבל הווידאו מנותק מהצג.	חבר כבל וידאו מתאים בין המחשב לצג. לפני שאתה מחבר את כבל הווידאו ודא שהמחשב כבוי.
ההודעה אות הקלט מחוץ לטווח מופיעה.	הרזולוציה /או קצב הרענון של הווידאו גבוהים מהערכים שבהם הצג תומך.	שנה את ההגדרות לאחת מהאפשרויות הנתמכות. למידע נוסף עיין בחלק 'רזולוציות תצוגה מתוכנות מראש' שבעמוד 19.
הצג כבוי אך לא עבר למצב שינה.	בקרת צריכת החשמל של הצג כבוייה.	פתח את תפריט המסך ובחר באפשרות Power Control (בקרת צריכת חשמל) < Auto-Sleep Mode (מעבר אוטומטי למצב שינה) < On (פועל) .
ההודעה תפריט המסך נעול מופיעה.	הפונקציה של נעילת תפריט המסך הופעלה.	לחץ לחיצה ארוכה על לחצן התפריט שבחלק התחתון בחזית המסגרת במשך 10 שניות כדי לכבות את הפונקציה של נעילת התפריט.
ההודעה נעילת לחצן ההפעלה מופיעה.	הפונקציה של נעילת לחצן ההפעלה הופעלה.	לחץ לחיצה ארוכה על לחצן ההפעלה במשך 10 שניות כדי לכבות את הפונקציה של נעילת לחצן ההפעלה.

שימוש בפונקציית הכוונן האוטומטי (אות אנלוגי)

בפעם הראשונה שמגדירים את הצג, כשמבצעים איפוס להגדרות ברירת המחדל במחשב או כשמשנים את הרזולוציה של הצג, פונקציית הכוונן האוטומטי מופעלת כדי לשפר את התמונה עבורך.

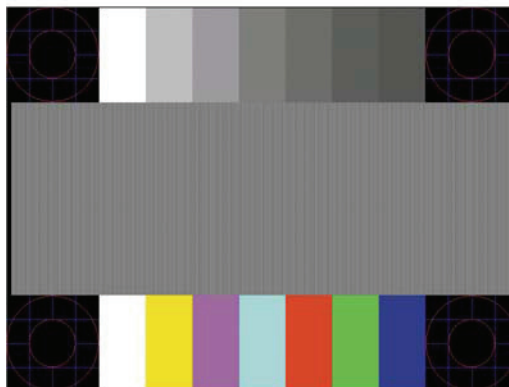
ניתן גם לשפר את ביצועי המסך באות VGA (אנלוגי) בכל שלב באמצעות הלחצן האוטומטי בצג ותבנית הבדיקה שבתוכנה. שם הלחצן עשוי להשתנות בהתאם לדגם ומומלץ לבדוק זאת במדריך למשתמש של הדגם הספציפי באתר www.hp.com/support.

אל תשתמש בפונקציה הזו אם הצג מקרין אות שאינו VGA. אם הצג מקרין אות VGA (אנלוגי), הפונקציה הזו יכולה לתקן את הבעיות הבאות באיכות התמונה:

- התמונה מטושטשת או לא ממוקדת
- תמונה נוספת מרצדת, מרוחה או מוצגת חלש
- פסים חלשים לאורך
- פסי גלילה דקים לאורך
- התמונה לא ממורכזת

כדי להשתמש בפונקציית הכוונן האוטומטי:

1. אפשר לצג להתחמם במשך 20 דקות לפני שתבצע את הכיוון.
2. לחץ על לחצן התפריט ובחר באפשרות **Image Control (בקרת תמונה) < Auto Adjustment (כוונן אוטומטי)** בתפריט המסך. אם התמונה המוצגת עדיין לא טובה, המשך.
3. פתח את תבנית הבדיקה במסך.
- הורד את תוכנית השירות של תבנית הניסיון של הכוונן האוטומטי מהאתר <http://www.hp.com/support>.
4. לחץ על המקש **ESC** או כל מקש אחר במקלדת כדי לצאת מתבנית הבדיקה.



שיפור איכות התמונה (אות אנלוגי)

ניתן לכוון שני אמצעי בקרה בתפריט המסך כדי לשפר את איכות התמונה: Clock (שעון) ו-Phase (פאזה) (בתפריט המסך).

שים לב: אם יש שגיאה בהתקנה ייתכן שתצטרך להוריד מאתר www.hp.com/support את הקבצים החתומים דיגיטלית של הצג INF ו-ICM ולהתקין אותם.

צריך לכוון קודם את Clock (שעון) מכיוון שההגדרות של Phase (פאזה) תלויות בהגדרה הזו. השתמש באמצעי הבקרה הללו רק אם השתמשת בפונקציית הכוונן האוטומטי אך התמונה עדיין לא טובה.

- **Clock (שעון)** - הגדל או הקטן את הערך כדי להעלים את הפסים שמוצגים לאורך ברקע של המסך.
- **Phase (פאזה)** - הגדל או הקטן את הערך כדי לתקן תמונה מרצדת או מטושטשת.

שים לב: בעת שימוש בפקדים, ניתן ליהנות מתוצאות מיטביות באמצעות התוכנה של תבניות לכוונן אוטומטי הזמינה בכתובת www.hp.com/support.

אם התמונה מעוותת, המשך לכוון את הערכים של Clock (שעון) ו-Phase (פאזה) עד שהתמונה תפסיק להיות מעוותת. כדי לאפס את ההגדרות לברירת המחדל, לחץ על **Yes (כן)** בתפריט **Factory Reset (איפוס להגדרות ברירת המחדל)** בתפריט המסך.

כדי להעלים פסים לאורך Clock (שעון):

1. לחץ על לחצן התפריט שבחלק התחתון של חזית המסגרת כדי לפתוח את תפריט המסך ולאחר מכן על **Image Control (בקרת תמונה) < Clock and Phase (שעון ופאזה)**.
2. השתמש בלחצני הפונקציות עם החצים למעלה ולמטה שבחלק התחתון של חזית המסגרת כדי להעלים את הפסים לאורך. לחץ על הלחצנים לאט כדי לא לפספס את הנקודה האופטימלית.



3. אחרי כיוון Clock (שעון), אם התמונה מטושטשת, מרצדת או שמופיעים פסים לרוחב, המשך לכוון את Phase (פאזה). כדי לתקן תמונה מרצדת או מטושטשת (Phase (פאזה)):

1. לחץ על לחצן התפריט שבחלק התחתון של חזית המסגרת של הצג כדי לפתוח את תפריט המסך ולאחר מכן על **Image Control (בקרת תמונה) < Clock and Phase (שעון ופאזה)**.
2. לחץ על לחצני הפונקציות עם החצים למעלה ולמטה שבחלק התחתון של חזית המסגרת כדי להעלים את ההבהוב או הטשטוש. בהתאם לכרטיס המסך או להגדרות המחשב, ייתכן שלא תוכל להעלים את הטשטוש או הריצוד לגמרי.



כדי לכוון את המיקום של התמונה במסך (מיקום לרוחב או מיקום לאורך):

1. לחץ על לחצן התפריט שבחלק התחתון של חזית המסגרת כדי לפתוח את תפריט המסך ולאחר מכן על **Image Position (מיקום התמונה)**.

2. לחץ על לחצני הפונקציות עם החצים למעלה ולמטה שבחלק התחתון של חזית המסגרת כדי לכוון את המיקום של התמונה בשטח התצוגה של הצג. ההגדרה 'מיקום לרוחב' מזיזה את התמונה שמאלה וימינה וההגדרה 'מיקום לאורך' מזיזה את התמונה למעלה ולמטה.



נעילת לחצנים

לחיצה ארוכה על לחצן ההפעלה או לחצן התפריט במשך עשר שניות תנעל את הלחצן הזה כך שאי אפשר יהיה להשתמש בו. ניתן לבטל את הנעילה של הלחצן על ידי לחיצה ארוכה נוספת עליו במשך עשר שניות. ניתן לעשות זאת רק כאשר הצג דולק, מציג אות פעיל ותפריט המסך אינו מוצג.

תמיכה במוצר

למידע נוסף על השימוש בצג, היכנס לאתר <http://www.hp.com/support>. בחר באפשרות **מצא את המוצר** ופעל לפי ההוראות המוצגות.

כאן ניתן:

- לשוחח בצ'אט מקוון עם טכנאי של HP

שים לב: צ'אט התמיכה אינו זמין בכל השפות, אך תמיד זמין באנגלית.

- איתור מרכז שירות של HP

לפני פנייה לתמיכה הטכנית

אם אינך מצליח לפתור בעיה כלשהי באמצעות השימוש בטיפים לפתרון בעיות שמוצגים כאן, תוכל לפנות לתמיכה הטכנית. כשאתה יוצר קשר, ודא שהפרטים הבאים זמינים:

- מספר הדגם של הצג
- המספר הסידורי של הצג
- תאריך הרכישה שמופיע על גבי החשבונית
- המצב בו אירעה הבעיה
- הודעות שגיאה שהתקבלו
- תצורת חומרה
- שם וגרסת החומרה והתוכנה שבהן אתה משתמש

מציאת המספר הסידורי ומספר המוצר

המספר הסידורי ומספר המוצר מופיעים בתווית הממוקמת בתחתית הצג. ייתכן שתצטרך לספק לשירות של HP את המספרים האלה.

שים לב: ייתכן שתצטרך להטות קצת את הצג מלמעלה כדי לקרוא את המדבקה. 



הנחיות לתחזוקה


- אל תפתח את מארז הצג ואל תנסה לטפל במוצר בעצמך. כוון רק את הבקורות שצוינו בהוראות ההפעלה. במידה והצג אינו פועל כשורה, או אם הוא נפל או ניזוק, צור קשר עם משווק, מפיץ או ספק שירות מורשה של HP.
- השתמש אך ורק במקור מתח ובחיבור התואמים לצג זה, כפי שצוין על גבי התווית/הלוחית האחורית שעל הצג.
- כבה את הצג כאשר אינו בשימוש. תוכל להאריך משמעותית את תוחלת החיים של הצג על ידי התקנה של שומר מסך וכיבוי הצג כאשר הוא אינו בשימוש.


שים לב: "צריבה של התמונה במסך" אינה תקלה המכוסה על ידי האחריות של HP.

- הפתחים והחריצים שבמארז מיועדים לאוורור. אין לחסום או לכסות את הפתחים הללו. לעולם אין לדחוף עצמים מכל סוג שהוא אל תוך החריצים או פתחים אחרים בארון.
- מקם את הצג באזור מאוורר היטב, הרחק מאור חזק, מחום או מלחות.
- כשאתה מסיר את מעמד הצג, הנח את הצג כאשר פניו כלפי מטה על משטח רך כדי למנוע שריטות, פגמים או שברים.

ניקוי הצג

1. כבה את הצג ונתק אותו מהחשמל על ידי ניתוק כבל החשמל מהשקע.
2. כדי לנקות אבק מהצג, נגב את המסך והמסגרת באמצעות מטלית אנטי סטטית רכה ונקייה.
3. אם הלכלוך אינו יורד בניגוב קל באמצעות מטלית, השתמש בתמיסה של מים ואיזופרופנול ביחס של 1:1.


 **זהירות:** יש לרסס את חומר הניקוי על המטלית ולנגב את המסך עם המטלית הלחה בעדינות. אין לרסס את חומר הניקוי ישירות על המסך. הוא עלול לחדור מאחורי המסגרת ולפגוע בחלקים האלקטרוניים.

 **זהירות:** אין להשתמש בחומרי ניקוי שמכילים רכיבים המבוססים על נפט, כגון דלק, טינר או חומרים נדיפים אחרים כדי לנקות את המסך או המסגרת של הצג. הכימיקלים האלה עלולים לפגוע בצג.

שליחת הצג

שמור את הקופסה המקורית במחסן או מקום אחסון אחר. ייתכן שתצטרך אותה בהמשך כדי להעביר או לשלוח את הצג.

א מפרט טכני

 **שים לב:** המפרט הטכני המופיע במדריך למשתמש הוא נכון למועד הייצור של המוצר ועשוי להשתנות עד לאספקתו אליך.

כדי להוריד את המפרט העדכני או מפרטים אחרים של המוצר, היכנס לאתר <http://www.hp.com/go/quickspecs/> וחפש את הדגם הספציפי של הצג שלך בקטע QuickSpecs.

54.61 ס"מ/מ"מ 21.5 אינץ'

צג	מסך רחב 54.61 ס"מ	מסך רחב 21.5 אינץ'
גודל תמונה ניתן לצפייה	54.61 ס"מ באלכסון	21.5 אינץ' באלכסון
משקל מרבי (ללא אריזה)	2.98 ק"ג	6.57 ליברות
מידות (כולל הבסיס)		
גובה	39.08 ס"מ	15.38 אינץ'
עומק	16.90 ס"מ	6.65 אינץ'
רוחב	49.17 ס"מ	19.36 אינץ'
רזולוציה מרבית לגרפיקה	1920 x 1080	
רזולוציה אופטימלית לגרפיקה	1920 x 1080	
טמפרטורת סביבה נדרשת	5-35° C	41-95° F
טמפרטורת שימוש	-34-60° C	-29-140° F
טמפרטורת אחסון		
מקור חשמל	19V / 1.58A 30W (DELTA, ADP-30BD DB) פלט: 100–240 VAC 50/60 Hz	
כניסות	חיבור VGA חיבור HDMI	

60.47 ס"מ/מ"מ 23.8 אינץ'

צג	מסך רחב 60.47 ס"מ	מסך רחב 23.8 אינץ'
גודל תמונה ניתן לצפייה	60.47 ס"מ באלכסון	23.8 אינץ' באלכסון
משקל מרבי (ללא אריזה)	3.65 ק"ג	8.05 ליברות
מידות (כולל הבסיס)		
גובה	41.90 ס"מ	16.50 אינץ'
עומק	18.90 ס"מ	7.44 אינץ'
רוחב	54.27 ס"מ	21.36 אינץ'
רזולוציה מרבית לגרפיקה	1920 x 1080	
רזולוציה אופטימלית לגרפיקה	1920 x 1080	
טמפרטורת סביבה נדרשת	5-35° C	41-95° F
טמפרטורת שימוש	-34-60° C	-29-140° F
טמפרטורת אחסון		
מקור חשמל	19V / 1.58A 30W (DELTA, ADP-30BD DB) פלט: 100–240 VAC 50/60 Hz	
כניסות	חיבור VGA חיבור HDMI	

68.6 ס"מ/מ 27 אינץ'

צג	מסך רחב 68.6 ס"מ	מסך רחב 27 אינץ'
גודל תמונה ניתן לצפייה	68.6 ס"מ באלכסון	27 אינץ' באלכסון
משקל מרבי (ללא אריזה)	4.30 ק"ג	9.49 ליברות
מידות (כולל הבסיס)		
גובה	46.05 ס"מ	18.13 אינץ'
עומק	18.90 ס"מ	7.44 אינץ'
רוחב	61.51 ס"מ	24.22 אינץ'
רזולוציה מרבית לגרפיקה	1920 x 1080	
רזולוציה אופטימלית לגרפיקה	1920 x 1080	
טמפרטורת סביבה נדרשת	5-35° C	41-95° F
טמפרטורת שימוש	-34-60° C	-29-140° F
טמפרטורת אחסון		
מקור חשמל	19V / 2.1A 40W (DELTA, ADP-40LD DB) פלט: 100–240 VAC 50/60 Hz	
כניסות	VGA חיבור HDMI חיבור	

מתאמי חשמל

יצרן	מספר דגם	מתח נקוב של ספק כוח
DELTA	ADP-30BD DB	19V / 30W
	ADP-40LD DB	19V / 40W

פרופילי רזולוציות תצוגה המוגדרים מראש

הרשימה הבאה מכילה את רזולוציות התצוגה למצבים הנפוצים ביותר. הרזולוציות האלה מוגדרות כברירת מחדל. הצג יזכה אוטומטית את המצבים המוגדרים מראש כך שהם יוצגו בגודל הנכון במרכז המסך.

דגם 54.61 ס"מ/מ 21.5 אינץ'

פרופיל	פורמט פיקסלים אופקי	תדירות אופקית (קילו-הרץ)	תדירות אנכית (הרץ)
1	640 x 480	31.469	59.940
2	720 x 400	31.469	70.087
3	800 x 600	37.879	60.317
4	1024 x 768	48.363	60.004
5	1280 x 720	45.000	60.000
6	1280 x 800	49.702	59.810
7	1280 x 1024	63.981	60.020
8	1440 x 900	55.935	59.887
9	1600 x 900	60.000	60.000
10	1680 x 1050	65.290	59.954
11	1920 x 1080	67.500	60.000

דגם 60.47 ס"מ/מ' 23.8 אינץ'

פרופיל	פורמט פיקסלים אופקי	תדירות אופקית (קילו-הרץ)	תדירות אנכית (הרץ)
1	640 x 480	31.469	59.940
2	720 x 400	31.469	70.087
3	800 x 600	37.879	60.317
4	1024 x 768	48.363	60.004
5	1280 x 720	45.000	60.000
6	1280 x 800	49.702	59.810
7	1280 x 1024	63.981	60.020
8	1440 x 900	55.935	59.887
9	1600 x 900	60.000	60.000
10	1680 x 1050	65.290	59.954
11	1920 x 1080	67.500	60.000

שגם של 68.6 ס"מ/מ' 27 אינץ'

פרופיל	פורמט פיקסלים אופקי	תדירות אופקית (קילו-הרץ)	תדירות אנכית (הרץ)
1	640 x 480	31.469	59.940
2	720 x 400	31.469	70.087
3	800 x 600	37.879	60.317
4	1024 x 768	48.363	60.004
5	1280 x 720	45.000	60.000
6	1280 x 800	49.702	59.810
7	1280 x 1024	63.981	60.020
8	1440 x 900	55.935	59.887
9	1600 x 900	60.000	60.000
10	1680 x 1050	65.290	59.954
11	1920 x 1080	67.500	60.000

מעבר למצבים המוגדרים אישית

במצבים הבאים, ייתכן שתצטרך להשתמש במצב שאינו מוגדר מראש כדי להקריין את אות הווידאו:

- אינך משתמש במתאם גרפיקה רגיל.
- אינך משתמש במצב המוגדר מראש.

במקרים האלה ייתכן שתצטרך לכוון מחדש את המשתנים של המסך באמצעות תפריט המסך. ניתן לשנות כל אחד מהמצבים האלה ולשמור אותם בזיכרון. הצג ישמור אוטומטית את ההגדרה החדשה ויזהה את המצב החדש כפי שהוא מזהה מצב המוגדר מראש. בנוסף למצבים המוגדרים מראש כברירת מחדל, יש לפחות 10 מצבים שהמשתמש יכול להזין ולשמור.

תכונה לחיסכון בצריכת החשמל

הצג תומך במצב של צריכת חשמל מופחתת. המצב של צריכת חשמל מופחתת יופעל אם הצג יזהה שאין אות סנכרון אופקי או אנכי. כשהצג יזהה שאין את האותות האלה המסך יוחשך, תאורת הרקע תיכבה ומחווון ההפעלה יידלק בכתום. כשהצג נמצא במצב של צריכת חשמל מופחתת הוא משתמש ב-0.5 וואט. לפני שהצג חוזר למצב שימוש רגיל יש פרק זמן קצר של "התחממות". למידע נוסף על התכונות לחיסכון בצריכת חשמל (שנקראות לפעמים גם תכונות לניהול צריכת החשמל), עיין במדריך של המחשב.

שים לב: התכונה לחיסכון בצריכת החשמל פועלת רק כשהצג מחובר למחשב עם תכונות לחיסכון בצריכת החשמל. 

באמצעות ההגדרות של התכונה לחיסכון בצריכת החשמל של הצג ניתן גם לתכנת את הצג לעבור למצב של צריכת חשמל מופחתת לאחר פרק זמן מסוים. כשהתכונה לחיסכון בצריכת חשמל של הצג גורמת לצג לעבור למצב של צריכת חשמל מופחתת, מחווון ההפעלה מהבהב בכתום.

HP מתכנתת, מייצרת ומשווקת מוצרים ושירותים שכולם יוכלו להשתמש בהם, כולל אנשים עם מוגבלויות, לבד או בעזרת מכשירי עזר.

טכנולוגיות עזר

מוצרי HP תומכים במגוון רחב של טכנולוגיות סיוע למערכות ההפעלה וניתן להגדיר אותם לשימוש עם טכנולוגיות סיוע אחרות. ניתן להשתמש בתכונת החיפוש במכשיר העזר שמחובר לצג כדי לחפש מידע נוסף על תכונות הסיוע.

 **שים לב:** למידע נוסף על טכנולוגיות סיוע או מוצר עזר ספציפיים, יש לפנות לשירות הלקוחות של אותו מוצר.

פנייה לשירות הלקוחות

אנו כל הזמן שואפים לשפר את הנגישות של המוצרים והשירותים שלנו, ונשמח לקבל משוב מהמשתמשים. אם יש לך בעיה עם מוצר, או אם ברצונך לספר לנו על תכונת נגישות שעזרה לך, נשמח לשמוע ממך בטלפון (בארה"ב) 259-5707 (888), בימים שני עד שישי, בין השעות 6:00 - 21:00 (לפי שעון אזור ההרים בארה"ב). אנשים עם ליקויי שמיעה וחרשים המשתמשים במכשירי עזר טלפוניים כגון TRS/VRS/WebCapTel וזקוקים לתמיכה טכנית או עזרה בנגישות, יכולים לפנות אלינו בטלפון (בארה"ב) 656-7058 (877), בימים שני עד שישי, בין השעות 6:00 - 21:00 (לפי שעון אזור ההרים בארה"ב).