



Пайдаланушы нұсқаулығы

© Copyright 2019 HP Development Company, L.P.

Windows® - Microsoft корпорациясының АҚШ және/ немесе басқа елдерде тіркелген сауда белгісі немесе сауда белгісі.

HDMI, HDMI логотипі және High-Definition Multimedia Interface – HDMI Licensing LLC компаниясының сауда белгілері немесе тіркелген сауда белгілері.

Бұл құжатта берілген ақпарат алдын ала ескертусіз өзгертілуі мүмкін. Қысқа кепілдік мәлімдемелерінде тек HP өнімдері мен қызметтерімен бірге берілетін өнімдер мен қызметтердің кепілдіктері көзделген. Мұндағы ешбір түсінік қосымша кепілдіктің жалғасы болып табылмайды. HP компаниясы мұнда қамтылған техникалық немесе редакторлық қателер немесе жетіспеушіліктер үшін жауапты емес.

Өнім ескертпесі


Бұл нұсқаулықта көптеген үлгілерге ортақ мүмкіндіктер сипатталған. Ең соңғы шыққан пайдаланушы нұсқаулығын ашу үшін, <http://www.hp.com/support> сілтемесіне өтіп, еліңізді таңдаңыз. **Өнімді табу** өрісін таңдап, экрандағы нұсқауларды орындаңыз.


Бірінші басылым: Қаңтар, 2019


Құжаттың бөлшек нөмірі: L26821-DF1


Бұл нұсқаулық туралы

Бұл нұсқаулықта монитор мүмкіндіктері, мониторды орнату және техникалық сипаттамалар туралы ақпарат берілген.

 **ЕСКЕРТУ!** Алдын алмаса, адам өліміне немесе ауыр жарақатқа себеп болатын **жағдайды** білдіреді.

 **АБАЙЛАҢЫЗ:** Алдын алмаса, жеңіл немесе орта деңгейлі жарақатқа әкелетін **жағдайды** білдіреді.

 **ЕСКЕРТПЕ:** Негізі мәтіннің маңызды тармақтарына назар аудартуға немесе толықтыруға арналған қосымша ақпаратты қамтиды.

 **КЕҢЕС:** Тапсырманы орындау үшін пайдалы кеңестерді қамтамасыз етеді.



Аталмыш бұйым HDMI технологиясын қамтиды.

Мазмұны

1	Жұмысты бастау	1
	Қауіпсіздік туралы маңызды ақпарат	1
	Өнім мүмкіндіктері және құрамдастары	2
	Мүмкіндіктер	2
	Артқы құрамдастар	3
	Алдыңғы жиектегі басқару құралдары	4
	Мониторды орнату	5
	Монитор тірегін орнату	5
	Монитор тірегін алу	5
	Кабельдерді жалғау	6
	Мониторды реттеу	7
	Мониторды қосу	8
	HP су таңбасы және қалдық кескінге байланысты саясаты	9
	Қауіпсіздік кабелін орнату	9
2	Мониторды пайдалану	10
	Монитор драйверлерін жүктеп алу	10
	Экрандық дисплей (OSD) мәзірін пайдалану	10
	Функция түймешіктерін тағайындау	11
	Low Blue Light (Ультракүлгін сәуле деңгейін төмендету) реттеу	11
	Auto-Sleep Mode (Автоматты күту режимі) пайдалану	11

3	Қолдау көрсету және ақаулықтарды түзету	12
	Жиі кездесетін мәселелерді шешу	12
	Автоматты реттеу функциясын пайдалану (аналогтік кіріс)	13
	Кескін өнімділігін (аналогтік кіріс) оңтайландыру	14
	Түймешік бұғаттаулары	15
	Өнімге қолдау көрсету	15
	Техникалық қолдау қызметіне қоңырау шалуға дайындалу	15
	Сериялық нөмірі мен өнім нөмірінің орналасқан орны	16
4	Мониторға техникалық қызмет көрсету	17
	Техникалық қызмет көрсету нұсқаулары	17
	Мониторды тазалау	17
	Мониторды тасымалдау	17
A	Техникалық сипаттамалар	18
	54,61 см/21,5 дюйм	18
	60,47 см/23,8 дюйм	18
	68,6 см/27 дюйм	19
	Қуат адаптерлері	19
	Алдын ала орнатылған дисплей ажыратымдылығы	19
	54,61 см/21,5 дюйм үлгісі	19
	60,47 см/23,8 дюйм үлгісі	20
	68,6 см/27 дюйм үлгісі	20
	Пайдаланушы режимдерін енгізу	21
	Энергияны үнемдеу мүмкіндігі	21
B	Қатынасу	22
	Қолдау көрсететін көмекші технологиялар	22
	Қолдау көрсету қызметіне хабарласу	22

1 Жұмысты бастау

Қауіпсіздік туралы маңызды ақпарат

АТ қуат сымы монитормен бірге беріледі. Басқа сым пайдаланылса, тек бұл мониторға сәйкес келетін қуат көзін және байланысты пайдаланыңыз. Монитормен бірге пайдаланылатын тиісті қуат сымы туралы ақпаратты құжаттама жинағындағы *Өнім ескертпелері* бөлімінен қараңыз.

⚠ ЕСКЕРТУ! Электрмен соғылу немесе жабдықтың зақымдалу қаупін азайту үшін:

- Қуат сымын әркез қолжетімді АТ розеткасына жалғаңыз.
- Қуат сымын АТ розеткасынан ажырату арқылы компьютерді өшіріңіз.
- Қуат сымында 3 істікті аша болса, қуат сымын тұйықталған (жерге қосылған) 3 істікті розеткаға қосыңыз. 2 істікті адаптерді жалғау арқылы қуат сымының тұйықталған істігін өшірмеңіз. Тұйықталған контакт маңызды қауіпсіздік талабы болып табылады.

Қауіпсіздігіңіз үшін, қуат сымдары немесе кабельдерінің үстіне ештеңе қоймаңыз. Оларды ешкім кездейсоқ басып қалмайтындай немесе жаңылмайтындай орналастырыңыз.

Ауыр жарақат алу қаупін азайту үшін *Қауіпсіздік және қолдау көрсету нұсқаулығын оқып шығыңыз*. Мұнда тиісті жұмыс орны, теңшеу, орналастыру туралы мәліметтер, сондай-ақ, компьютер пайдаланушыларына арналған салауатты өмір және өмір қауіпсіздігін сақтау кеңестері және маңызды электр мен механикалық қауіпсіздік ақпараты берілген. Бұл нұсқаулық <http://www.hp.com/ergo> веб-бетінде орналасқан.

⚠ АБАЙЛАҢЫЗ: Мониторды, сондай-ақ, компьютерді қорғау үшін барлық қуат сымдары мен сыртқы құрылғыларды (монитор, принтер, сканер) желілік сүзгі немесе үздіксіз қуатпен қамту құрылғысы (UPS) сияқты кернеуді шектейтін құрылғыларына жалғаңыз. Барлық желілік сүзгілері кернеу шектеуімен қамтылмаған; желілік сүзгілерде мұндай функциямен қамтылғаны туралы белгіленіп тұруы тиіс. Зақымдалу кезінде ауыстыру саясатын ұсынатын өндіруші тарапынан өндірілген желілік сүзгіні пайдаланыңыз, осылайша, кернеуден қорғау мүмкіндігі зақымдалғанда жабдықты ауыстырып алуға болады.

HP СКД мониторын тиісінше ұстау үшін жасалған сәйкес және өлшемі тиісті болатын керек-жарақты пайдаланыңыз.

⚠ ЕСКЕРТУ! Шкафтың, кітап сөрелерінің, көрелердің, үстелдердің, динамиктердің, жәшіктердің немесе арбашалардың үстіне дұрыс орнатылмаған СКД мониторлары құлап, дене жарақатын алуға себеп болуы мүмкін.

СКД мониторуна жалғанған сымдар мен кабельдердің тартылып қалмайтындай, сүрінбейтіндей немесе бұралып қалмайтындай, абайлап бағытталуы тиіс.

АТ розеткасына жалғанған жалпы кернеу көлемі розетканың номиналды тогынан артық еместігіне және сымға жалғанған өнімдердің жалпы кернеуі сымда көрсетілген номиналды көрсеткіштен аспайтынына көз жеткізіңіз. Номиналды кернеуді (Ампер немесе А) анықтау үшін әр құрылғының қуат кестесін қараңыз.

Мониторды қолжетімді АТ розеткасының жанына орнатыңыз. Мониторды ашасын мықтап ұстап, АТ розеткасынан тарту арқылы ажыратыңыз. Мониторды ешқашан сымын тартып ажыратпаңыз.

Мониторды құлатпаңыз немесе тұрақсыз бетке қоймаңыз.

📄 ЕСКЕРТПЕ: Бұл өнімді уақытыңызды қызықты өткізу үшін пайдалануға болады. Экраннан шағылысуы мүмкін қоршаған орта жарығы мен жарық беттерден келетін кедергілерді болдырмау үшін, мониторды жарық ортасын басқаруға болатын жерге қойыңыз.

Өнім мүмкіндіктері және құрамдастары

Мүмкіндіктер

Мониторларда мынадай мүмкіндіктер бар:

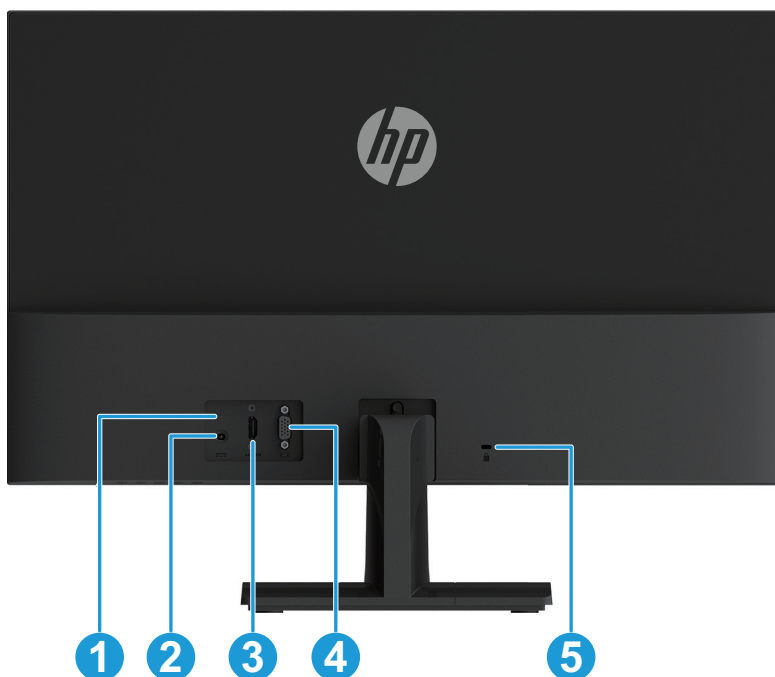
- 1920 x 1080 толық экрандық ажыратымдылығы бар 54,61 см (21,5 дюйм) диагональды көрінетін экран аймағы; бастапқы биіктік пен ен арақатынасын сақтай отырып, кескіннің максималды мөлшерін алу үшін масштабты реттеу мүмкіндігі бар
- 1920 x 1080 толық экрандық ажыратымдылығы бар 60,47 см (23,8 дюйм) диагональды көрінетін экран аймағы; бастапқы биіктік пен ен арақатынасын сақтай отырып, кескіннің максималды мөлшерін алу үшін масштабты реттеу мүмкіндігі бар
- 1920 x 1080 толық экрандық ажыратымдылығы бар 68,58 см (27 дюйм) диагональды көрінетін экран аймағы; бастапқы биіктік пен ен арақатынасын сақтай отырып, кескіннің максималды мөлшерін алу үшін масштабты реттеу мүмкіндігі бар
- Шағылыспайтын ЖД шамы бар панель
- Отырып немесе тұрып, я болмаса ары-бері жүргенде көруге ыңғайлы кең көру бұрышы
- Еңкею мүмкіндігі
- VGA бейне кірісі
- HDMI (Дәлдігі жоғары мультимедиа интерфейсі) бейне сигналының кірісі
- Операциялық жүйе тарапынан қолдау көрсетілген жағдайда, автоматты реттеу мүмкіндігі
- Қосымша қауіпсіздік кабеліне арналған монитордың артындағы қауіпсіздік кабелінің ұясы
- Оңай орнату және экранды оңтайландыру үшін бірнеше тілдегі экрандық дисплей (OSD) теңшеулері
- Барлық сандық кірістердегі HDCP (Жоғары жиілік диапазонындағы сандық мазмұнды қорғау) көшіруден қорғау мүмкіндігі
- Қуатты азайтып тұтыну талаптарына сәйкес келетін энергияны үнемдеу мүмкіндігі



ЕСКЕРТПЕ: Қауіпсіздік және басқару жөніндегі ақпаратты құжаттама жинағында берілген *Өнім ескертпелері* бөлімінен қараңыз. Бұйымыңызға арналған пайдаланушы нұсқаулығының жаңартуларын табу үшін, <http://www.hp.com/support> мекенжайына өтіңіз, HP бағдарламалары мен драйверлерінің соңғы нұсқаларын жүктеп алыңыз.

Артқы құрамдастар

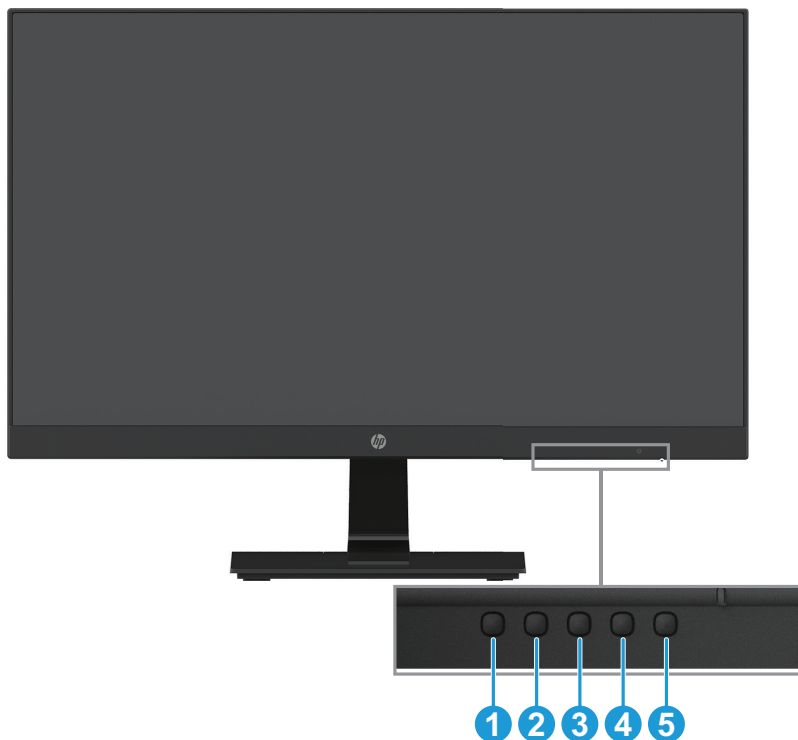
Монитор үлгісіне байланысты артқы бөліктегі құрамдастар өзгешеленуі мүмкін.



Құрамдас	Функциясы
1 Қуат күйінің ЖД индикаторы	Ақ түс қуаттың қосылуын білдіреді
2 Қуат коннекторы	Қуат кабелін мониторға жалғайды
3 HDMI коннекторы	HDMI кабелін мониторға жалғайды
4 VGA коннекторы	VGA кабелін мониторға жалғайды
5 Қауіпсіздік кабелінің ұяшығы	Қауіпсіздік кабелін мониторға жалғайды

Алдыңғы жиектегі басқару құралдары

Монитор үлгісіне байланысты, алдыңғы жиектегі басқару құралдарының орналасуы өзгешеленуі мүмкін.



Басқару құралы	Функциясы
1 Мәзір / ОК	OSD мәзірін ашады немесе OSD мәзіріндегі элементтерді таңдайды
2 Ақпарат немесе автоматты теңшеу / минус	Ақпарат немесе автоматты теңшеу: HDMI көзі пайдаланылғанда және OSD мәзірі белсенді болмағанда мониторда экрандық дисплейді көру үшін басуға болады. Егер VGA көзін пайдалансаңыз, автоматты түрде реттеу үшін басыңыз. Минус: Экран мәзірі белсенді болса, экран мәзірін артқа шарлап, реттеу деңгейлерін азайту үшін басыңыз.
3 Көру режимдері / плюс	Көру режимдері: OSD мәзірі белсенді болмаса, басқа бейне параметрлерін таңдап, Көру режимдерін белсендіру үшін түртіңіз. Плюс: Экран мәзірі белсенді болса, экран мәзірін алға шарлап, реттеу деңгейлерін арттыру үшін басыңыз.
4 Келесі кіріс / шығу	Келесі кіріс: OSD мәзірі белсенді болмаса, бейне сигналының кірісін ауыстырып қосу үшін түртіңіз. Шығу: OSD мәзірі белсенді болса, жасалған өзгерістерді сақтап, OSD мәзірінен шығу үшін басыңыз.
5 Қуат	Мониторды қосады және өшіреді.



ЕСКЕРТПЕ: 2 - 4 түймешіктеріне түрлі функциялар тағайындалады.

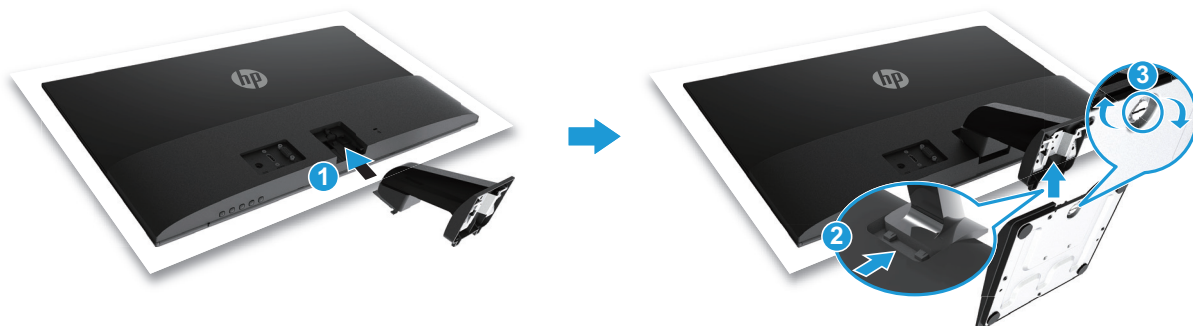
ЕСКЕРТПЕ: Экрандағы OSD мәзірінің үлгілеу құралын көру үшін, <http://www.hp.com/go/sml> веб-бетіндегі HP тұтынушысының өзі орындайтын жөндеу жұмыстары бойынша қызметтердің медиакітапханасына кіріңіз.

Мониторды орнату

Монитор тірегін орнату

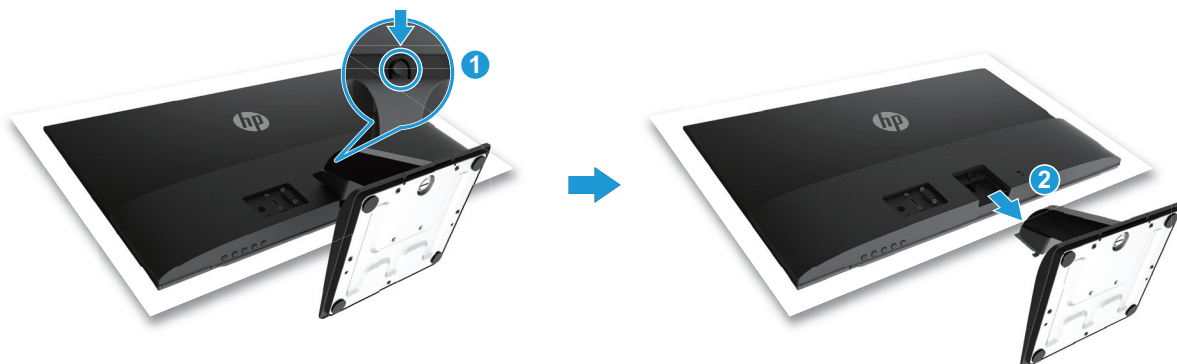
⚠ АБАЙЛАҢЫЗ: СҚД панелінің бетін ұстамаңыз. Панельге қысым түссе, түстердің әркелкі таралуына немесе сұйық кристалдар бағдарының бұзылуына әкелуі мүмкін. Ондай жағдайда, экран қалыпты күйіне қайта келмейді.

1. Монитор бетін төмен қаратып, қорғаныш бетінің көбікті таспамен немесе ысқыш емес матамен жабылған тегіс бетке орналастырыңыз. Бұл экранның сызылып кетуіне, зақымдануына немесе сынғанына жол бермейді және басқару түймелерінің зақымдануына жол бермейді.
2. Тұғыр таянышын (1) алдымен мониторға енгізіп, тұғырға негізді (2) сырғытыңыз.
3. Негізді мониторға бекіту үшін бұrandаны сағат бағытымен бұраңыз (3).




Монитор тірегін алу


1. Монитор бетін төмен қаратып, қорғаныш бетінің көбікті таспамен немесе ысқыш емес матамен жабылған тегіс бетке орналастырыңыз. Бұл экранның сызылып кетуіне, зақымдануына немесе сынғанына жол бермейді және басқару түймелерінің зақымдануына жол бермейді.
2. Босату түймесін босатыңыз (1) және тіреуішті (2) монитордан алыс ұстаңыз.



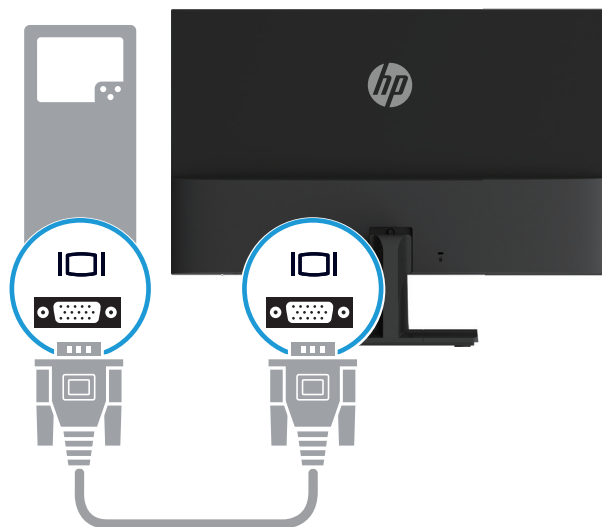
Кабельдерді жалғау

 **ЕСКЕРТПЕ:** Монитор жеке кабельдермен жеткізіледі. Бұл бөлімде көрсетілген кабельдердің барлығы монитормен бірге берілмейді.

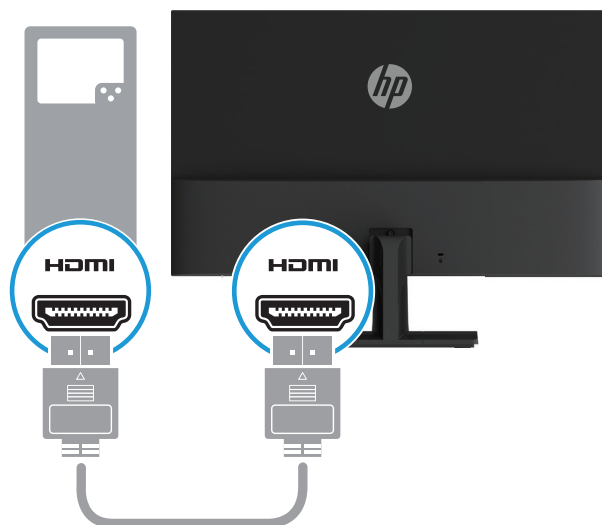
1. Мониторды компьютеріңіздің жанындағы ыңғайлы, жақсы желдетілетін орынға қойыңыз.
2. Бейне кабельді жалғаңыз.

 **ЕСКЕРТПЕ:** Монитор кіріс сигналдардың қайсысында жарамды бейне сигналдары бар екенін автоматты түрде анықтайды. Кірістерді экрандық дисплей (OSD) мәзіріне өтуге арналған Мәзір түймесін басып немесе **Input Control (Кірісті басқару)** таңдау арқылы таңдауға болады.

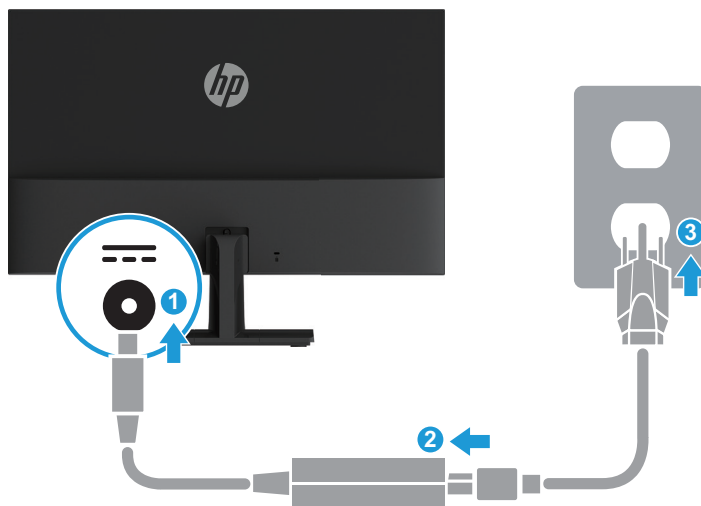
- VGA кабелінің бір ұшын монитордың артқы жағындағы VGA портына және екінші ұшын негізгі құрылғыдағы VGA коннекторына жалғаңыз.



- HDMI кабелінің бір ұшын монитордың артқы жағындағы HDMI портына және екінші ұшын негізгі құрылғыдағы HDMI коннекторына жалғаңыз.



3. Қуат сымның дөңгелек соңын мониторға жалғаңыз (1), содан кейін қуат сымның бір ұшын қуат көзіне қосыңыз (2), ал екінші ұшын жерге қосылған айнымалы ток розеткасына (3) жалғаңыз.



- ⚠ ЕСКЕРТУ!** Электрмен соғылу немесе жабдықтың зақымдалу қаупін азайту үшін:
Қуат сымын жерге тұйықтау ашасын өшірмеңіз. Жерге тұйықтау - маңызды қауіпсіздік функциясы.
Қуат сымын кез келген уақытта қолжетімді болатын тұйықталған (жерге) АТ розеткасына қосыңыз.
Қуат сымын АТ розеткасынан ажырату арқылы жабдықтан қуатты өшіріңіз.
Қауіпсіздігіңіз үшін, қуат сымдары немесе кабельдерінің үстіне ештеңе қоймаңыз. Оларды ешкім кездейсоқ басып қалмайтындай немесе жаңылмайтындай орналастырыңыз. Сым немесе кабельді тартпаңыз. АТ розеткасынан қуат сымын ажырату кезінде сымды ашасынан ұстаңыз.

Мониторды реттеу

Монитор басын көзге ыңғайлы деңгейде орнату үшін, алға-артқа қарай еңкейтіңіз.



Мониторды қосу

1. Іске қосу үшін, компьютердегі қуат түймесін басыңыз.
2. Іске қосу үшін, монитордың төменгі жағындағы қуат түймесін басыңыз.
Қуат қосулы кезде, қуат индикаторы ақ түске боялады; ұйқы режимінде болғанда қуат индикаторы сары түске айналады.



⚠ АБАЙЛАҢЫЗ: 12 немесе одан көп сағат пайдаланбай экранда бірдей статикалық кескінді көрсететін мониторларда қалдық кескін зақымы орын алуы мүмкін. Монитор экранында қалдық кескін зақымын болдырмау үшін, ұзақ уақыт бойы пайдаланбаған кезде, экран қорғауышын қосу керек немесе мониторды өшіру керек. Қалдық кескін барлық СҚД экрандарында орын алуы мүмкін. HP кепілдігі қалдық кескінді қамтымайды.

📝 ЕСКЕРТПЕ: Қуат түймесігін басқанда ешқандай өзгеріс болмаса, "Қуат түймесігін бұғаттау" мүмкіндігі қосылған болуы мүмкін. Бұл мүмкіндікті өшіру үшін, монитордың қуат түймесігін 10 секунд бойы басып тұрыңыз.

📝 ЕСКЕРТПЕ: Power LED (Қуаттың жарық диоды) OSD мәзірінде өшіруге болады. Монитордың астындағы мәзір түймесігін басып, **Power Control (Қуатты басқару) > Power LED (Қуаттың жарық диоды) > Off (Өшіру)** тармағын таңдаңыз.

Монитор іске қосылғанда, монитордың күйі жайлы хабар бес секунд көрсетіледі. Хабарда қай кіріс сигналы ағымдағы белсенді сигнал екенін, автоматты ауыстырып-қосу көзі параметрінің күйін (қосулы, өшірулі, әдепкі параметр-қосулы), ағымдағы алдын ала орнатылған экран ажыратымдылығын және ұсынылған алдын ала орнатылған экран ажыратымдылығын көрсетеді.

Монитор белсенді сигналды табу үшін сигнал кірістерін автоматты түрде сканерлейді де, табылған кірісті экран үшін пайдаланады.

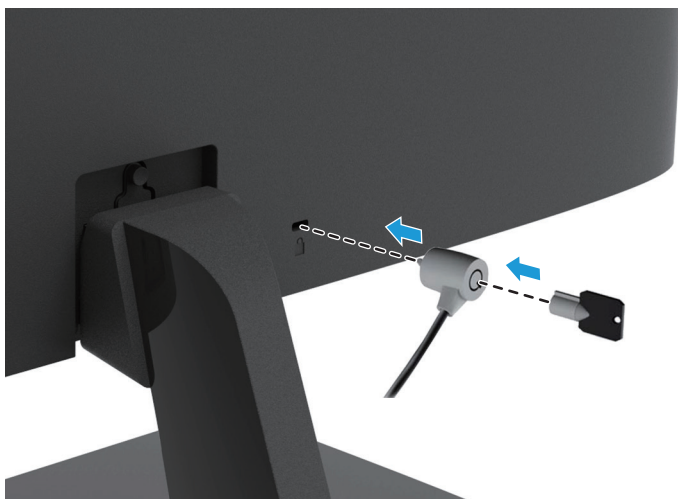
HP су таңбасы және қалдық кескінге байланысты саясаты

IPS (In-Plane Switching) мониторларының үлгілері IPS дисплейі технологиясымен жасалған, ол ультра кең көлемді көру бұрыштары мен жетілдірілген сурет сапасын қамтамасыз етеді. IPS мониторларын көптеген кеңейтілген кескін сапасы қолданбаларымен пайдалануға болады. Дегенмен, бұл панель технологиясы статикалық, қозғалмайтын, тұрақты кескіндерді ұзақ уақыт бойы экран сақтағыштарын пайдаланбай көрсетіп тұратын қолданбалар үшін жарамайды. Бұл қолданбаларға экранда ұзақ уақыт бойы көрсетілетін камералық бақылау, бейне ойындар, маркетингтік логотиптерді және үлгілерді қамтуы мүмкін. Статикалық кескіндер монитор экранында дақ немесе су таңбалар сияқты көрінетін қалдық кескін зақымын тудыруы мүмкін.

Мониторлар тәулігіне 24 сағат бойы қолданылады, бұл кескін бұрмалануына әкеліп, HP кепілдігі күшінің жойылуын тудырады. Кескін бұрмалануы болдырмау үшін, монитормың қолданылмаған кезде немесе жүйеңізде қолдау көрсетілсе, жүйе бос тұрғанда дисплей өшірілетіндей, қуат параметрлерін өзгерту кезінде өшіру қажет.

Қауіпсіздік кабелін орнату

HP ұсынған қосымша кабель құлпымен мониторды қозғалмайтын нысанаға бекітуге болады.



2 Мониторды пайдалану

Монитор драйверлерін жүктеп алу

.INF және .ICM файлдарының соңғы нұсқасы HP мониторларына қолдау көрсету сайтынан жүктеп алуға болады.

1. <http://www.hp.com/support> мекенжайына өтіңіз.
2. **Бағдарламалық жасақтама және драйверлерді орнату** тармағын таңдаңыз.
3. Бағдарламалық жасақтаманы жүктеп алу үшін экрандағы нұсқауларды орындаңыз.

Экрандық дисплей (OSD) мәзірін пайдалану

Монитор экранының кескінін қалауыңыз бойынша реттеу үшін, экрандық дисплей (OSD) мәзірін пайдаланыңыз. Монитордың алдыңғы жиегінің төменгі бөлігінде орналасқан экрандық түймешіктерін пайдаланып, OSD мәзіріне кіріп, реттеулерді жасауға болады.

Экран мәзіріне кіріп, реттеулерді жасау үшін, келесілерді орындаңыз:

1. Монитор әлі іске қосылмаса, оны қосу үшін монитордағы Қуат түймешігін басыңыз.
2. OSD мәзіріне кіру үшін, монитордың алдыңғы жиегінің төменгі бөлігінде орналасқан Функция түймешіктерінің бірін басып, түймешіктерді белсендіріңіз, содан кейін OSD мәзірін ашу үшін Мәзір түймешігін басыңыз.
3. Мәзір элементтерін шарлау, таңдау және реттеу үшін үш Функция түймешігін пайдаланыңыз. Түймешік белгілері белсенді мәзірге немесе ішкі мәзірге байланысты өзгешеленеді.

Келесі кестеде экран мәзіріндегі элементтер тізімі берілген.

Негізгі мәзір	Сипаттама
Brightness (Жарықтық)	Экранның жарықтық деңгейін реттейді.
Contrast (Контраст)	Экран контрастын реттейді.
Color Control (Түстерді басқару)	Экран түсін таңдайды және реттейді.
Input Control (Кірісті басқару)	Бейненің кіріс сигналын таңдайды.
Image Control (Кескінді басқару)	Экран кескінін реттейді.
Power Control (Қуатты басқару)	Қуат параметрлерін реттейді.
Menu Control (Мәзірді басқару)	Экрандық дисплей (OSD) мен Функция түймешігінің басқару элементтерін реттейді.
Management (Басқару)	DDC/CI қолдауын қосады/өшіреді, аудио параметрлерін теңшейді және OSD мәзірінің барлық параметрін зауыттық әдепкі параметрлерге қайтарады.
Language (Тіл)	Экран мәзірі көрсетілетін тілді таңдайды. Зауыттық әдепкі тіл – ағылшын тілі.
Information (Ақпарат)	Монитор туралы маңызды ақпаратты көрсетеді.
Exit (Шығу)	OSD мәзір экранынан шығады.

Функция түймешіктерін тағайындау

Функция түймешіктерін әдепкі мәндерінен түймешіктер іске қосылғанда жиі пайдаланылатын мәзір элементтеріне жылдам кіре алатындай етіп өзгертуге болады.

Функция түймешіктерін тағайындау үшін:

1. Түймешіктерді белсендіру үшін, үш Функция түймешіктерінің бірін басыңыз, одан кейін OSD мәзірін ашу үшін, **мәзір** түймешігін басыңыз.
2. Экран мәзірінде **Menu Control (Мәзірді басқару) > Assign Buttons (Түймешіктерді тағайындау)** тармағын таңдап, тағайындағыңыз келетін түймешік үшін қолжетімді опциялардың бірін таңдаңыз.



ЕСКЕРТПЕ: Тек үшін функция түймешігін қайта тағайындауға болады. **Мәзір түймешігі мен қуат түймешігінің** функциялары өзгертілмейді.

Low Blue Light (Ультракүлгін сәуле деңгейін төмендету) реттеу

Дисплейден шығатын көк жарықты төмендетсеңіз, көзіңізге әсер ететін көк жарық мөлшері азаяды. Монитор экрандағы мазмұнды оқып жатқанда, көк түс шығысын азайтып, ыңғайлы әрі аз тітіркендіретін кескінді жасауға қажетті параметрмен қамтамасыз етеді. Бұл реттеуді орындау үшін

- **Мәзір** түймесін басып, **Color Control (Түсті басқару) > Viewing Modes (Көру режимдері) > Low Blue Light (Ультракүлгін сәуле деңгейін төмендету)** тармақтарын таңдаңыз.

Сақтау және қайту үшін құсбелгі түймешігін басыңыз (дайын).



ЕСКЕРТПЕ: Ауыр жарақат алу қаупін азайту үшін пайдаланушы нұсқаулығында берілген *Қауіпсіздік және қолдау көрсету нұсқаулығын оқып шығыңыз*. Бұл компьютер пайдаланушылары үшін жұмыс орнын реттеуге, дұрыс отыру қалпына, денсаулыққа және жұмыс жасау әдеттеріне қатысты ақпарат береді. Сонымен қатар *Қауіпсіздікке және ыңғайлылыққа қатысты нұсқаулықта* электрлік және механикалық қауіпсіздік туралы маңызды ақпарат берілген. *Қауіпсіздікке және ыңғайлылыққа қатысты нұсқаулық* <http://www.hp.com/ergo> сілтемесі бойынша қолжетімді.

Auto-Sleep Mode (Автоматты күту режимі) пайдалану

Монитор OSD (экрандық дисплей) мәзірінің **Auto-Sleep Mode (Автоматты күту режимі)** атты опциясына қолдау көрсетеді, ол монитор үшін қуатты үнемдеу күйін қосады немесе өшіреді. Auto-Sleep Mode (Автоматты күту режимі) қосылғанда (әдепкі бойынша қосылу), басты ДК төмен қуат режимінде сигнал бергенде (көлденең не тік синхрондау сигналының болмауы) монитор қуатты үнемдеу күйіне енеді.

Осы қуатты үнемдеу режиміне (күту режимі) кіргенде, монитор экраны қараңғыланады, артқы шам өшеді және қуат жарық диодты индикаторы сары түспен жанады. Бұл қуатты үнемдеу режимінде монитор 0,5 Ваттан төмен қуат мөлшерін тұтынады. Басты ДК мониторға белсенді сигнал жібергенде (мысалы, егер тінтуірді немесе пернетақтаны түртіп қалсаңыз), монитор күту режимінен шығады.

Экран мәзірінде Auto-Sleep Mode (Автоматты күту режимі) өшіруге болады. Түймешіктерді белсендіру үшін, алдыңғы жиектің төменгі бөлігіндегі төрт экрандық Функция түймешігінің бірін басып, содан кейін OSD мәзірін ашу үшін, мәзір түймешігін басыңыз. OSD мәзірінде **Power Control (Қуатты басқару) > Auto-Sleep Mode (Автоматты күту режимі) > Off (Өшірулі)** тармағын таңдаңыз.

3 Қолдау көрсету және ақаулықтарды түзету

Жиі кездесетін мәселелерді шешу

Келесі кестеде ықтимал ақаулықтар, әр ақаулықтың ықтимал себебі мен ұсынылатын шешімі көрсетілген.

Мәселе	Ықтимал себебі	Шешімі
Экран бос немесе бейне жыпылықтап тұр.	Қуат сымы ажыратылған.	Қуат сымын жалғаңыз.
	Монитор өшірулі.	Қуат түймешігін басыңыз. ЕСКЕРТПЕ: Қуат түймешігін басқаннан еш нәтиже болмаса, "Қуат түймешігін құлыптау" мүмкіндігін өшіру үшін қуат түймешігін 10 секунд басып тұрыңыз.
	Бейне кабелі дұрыс жалғанбаған.	Бейне кабелін дұрыс жалғаңыз. Қосымша ақпаратты 6-беттегі "Кабельдерді жалғау" бөлімінен қараңыз.
	Жүйе ұйқы режимінде.	Ұйқы режимінен шығу үшін пернетақтаның кез келген пернесін басыңыз немесе тінтуірді қозғап қалыңыз.
	Бейне картасы сәйкес келмейді.	OSD мәзірін ашып, Input Control (Кірісті басқару) мәзірін таңдаңыз. Auto-Switch Input (Автоматты ауыстырып-қосу кірісі) опциясын Off (Өшірулі) күйге орнатып, кірісті қолмен басқару арқылы таңдаңыз.
Кескін бұлыңғыр, анық емес немесе тым қараңғы болып шығып тұр.	Жарықтық деңгейі тым төмен.	OSD мәзірін ашып, жарықтық шкаласын қажетінше реттеу үшін, Brightness (Жарықтық) опциясын таңдаңыз.
Бейне кабелін тексеру хабары экранда көрсетіліп тұр.	Монитордың бейне кабелі ажыратылған.	Компьютер мен монитор арасына тиісті бейне сигналының кабелін жалғаңыз. Бейне кабелін жалғап жатқанда, компьютер өшірулі болуы керек.
Кіріс сигналы ауқымнан тыс абары экранда көрсетіліп тұр.	Бейне ажыратымдылығы және/немесе ақпаратты жаңарту жиілігі монитор қолдау көрсететін шектен жоғары орнатылған.	Параметрлерді қолдау көрсетілетін параметрлерге өзгертіңіз. Қосымша ақпаратты 19-беттегі "Алдын ала орнатылған дисплей ажыратымдылығы" бөлімінен қараңыз.
Монитор өшірулі, бірақ ұйқы режиміне кірмеген сияқты.	Монитордың қуатты үнемдеуді басқару функциясы өшірулі.	OSD мәзірін ашып, Power Control (Қуатты басқару) > Auto-Sleep Mode (Автоматты күту режимі) тармағын таңдап, автоматты ұйқы режимін On (Қосулы) күйіне орнатыңыз.
OSD құлпы хабары көрсетіліп тұр.	Монитордың "Экран мәзірін бұғаттау" функциясы қосулы тұр.	"OSD құлпы" функциясын өшіру үшін, алдыңғы жиектің төменгі бөлігіндегі экрандық мәзір түймешігін 10 секунд басып тұрыңыз.
Қуат түймешігі құлыптаулы хабары көрсетіліп тұр.	Монитордың Қуат түймешігін құлыптау функциясы қосылып тұр.	Power Button Lockout (Қуат түймешігін құлыптау) функциясын өшіру үшін, Қуат түймешігін 10 секунд басып тұрыңыз.

Автоматты реттеу функциясын пайдалану (аналогтік кіріс)

Мониторды алғаш рет орнатқанда, компьютердің зауыттық параметрлерін қалпына келтіргенде немесе монитордың ажыратымдылығын өзгерткенде, автоматты реттеу функциясы іске қосылып, экранды сіз үшін оңтайландыруға әрекет жасайды.

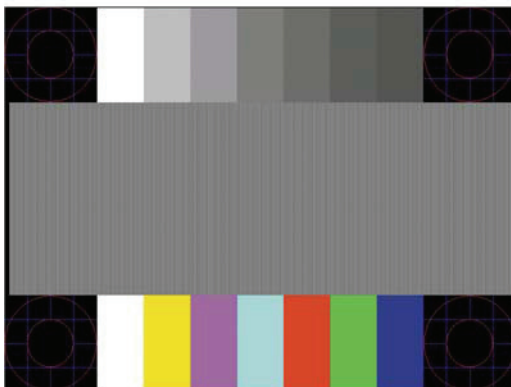
Осымен қатар экран өнімділігін VGA (аналогтық) кірісі арқылы кез келген уақытта монитордағы авто түймесін және автоматты теңшеу үлгісінің жасақтамасын (белгілі түймешіктің атауын анықтау үшін пайдалану нұсқаулығын қараңыз) www.hp.com/support сайтынан жүктеуге және пайдаланып оңтайландыруға болады.

Егер монитор VGA кірісінен басқа кірісті пайдаланып жатса, бұл процедураны пайдаланбаңыз. Монитор VGA (аналогтік) кірісті пайдаланып жатса, бұл процедура келесі кескін сапасының жағдайларын түзей алады:

- Анық емес немесе айқын емес фокус
- Көмескілеу, сызықтардың пайда болуы немесе көлеңкелеу әсерлері
- Бұлдыр тік жолақтар
- Жіңішке, көлденең айналма сызықтар
- Бір жаққа қарай жылжытылған сурет

Автоматты реттеу мүмкіндігін пайдалану үшін:

1. Теңшеуден бұрын мониторға 20 минуттай жылынуы мүмкіндігін беріңіз.
2. Монитордағы Мәзір түймешігін басып, экран мәзірінен **Image Control (Кескінді басқару) > Auto Adjustment (Автоматты реттеу)** тармағын таңдаңыз. Нәтижеге көңіліңіз толмаса, процедураны жалғастырыңыз.
3. Автоматты реттеу параметрлерін орнату сынағының үлгісін экранда көрсетіңіз.
 - Автоматты реттеу сынағы үлгісінің утилитасын <http://www.hp.com/support> веб-бетінен жүктеп алыңыз.
4. Сынақ үлгісінен шығу үшін, пернетақтадағы **ESC** пернесін немесе кез келген басқа пернені басыңыз.




Кескін өнімділігін (аналогтік кіріс) оңтайландыру

Кескін өнімділігін жақсарту үшін экрандық дисплейдегі екі басқару элементін реттеуге болады: Clock (Сағат) және Phase (Кезең) (Экран мәзірінде қолжетімді).

 **ЕСКЕРТПЕ:** Орнату қателері туындаса, www.hp.com/support сайтынан .INF және .ICM файлдарын орнату қажет болуы мүмкін.

Phase (Кезең) параметрлері Clock (Сағат) параметрлеріне тәуелді болғандықтан, алдымен Clock (Сағат) параметрлерін дұрыс орнату керек. Бұл басқару элементтерін автоматты реттеу функциясы сапалы кескінмен қамтамасыз етпеген жағдайда ғана пайдаланыңыз.

- **Clock (Сағат)**—Экранның фонында көрінетін кез келген тік жолақтар немесе сызықтарды барынша азайту үшін мәнді арттырады/азайтады.
- **Phase (Кезең)**—Бейненің жыпылықтауын немесе бұлыңғыр болып көрінуін барынша азайту үшін мәнді арттырады/азайтады.

 **ЕСКЕРТПЕ:** Басқару элементтерін пайдаланғанда, автоматты реттеу үлгісінің бағдарламалық жасақтамасын www.hp.com/support сайтынан пайдаланып, ең жақсы нәтижеге қол жеткізесіз.

Clock (Сағат) және Phase (Кезең) мәндерін реттеп жатқанда, монитор кескіндері бұрмаланса, бұрмалану жоғалғанша мәндерді реттеу процесін жалғастырыңыз. Зауыттық параметрлерді қалпына келтіру үшін, экрандағы **Factory Reset (Зауыттық параметрлерді қалпына келтіру)** мәзірінен **Yes (Иә)** опциясын таңдаңыз.

Тік жолақтарды жою үшін (Clock (Сағат)):

1. Экран мәзірін ашу үшін мәзір түймешігін басыңыз, одан кейін **Image Control (Кескінді басқару) > Clock and Phase (Сағат және кезең)** тармағын таңдаңыз.
2. Монитордың алдыңғы жиегінің астында орналасқан жоғары және төмен көрсеткілері бар функция түймешіктерін пайдаланып, тік жолақтарды реттеңіз. Оңтайлы реттеу белгісін өткізіп алмау үшін түймелерді баяу басыңыз.



3. Clock (Сағат) реттеген соң, экранда бұлыңғырлану, жыпылықтау немесе жолақтар пайда болса, Phase (Кезең) реттеу процедурасына өтіңіз.

Жыпылықтау немесе бұлыңғырлануды жою үшін (Phase (Кезең)):

1. Экран мәзірін ашу үшін монитордың алдыңғы жиегіндегі мәзір түймешігін басыңыз, одан кейін **Image Control (Кескінді басқару) > Clock and Phase (Сағат және кезең)** тармағын таңдаңыз.
2. Монитордың алдыңғы жиегінің астында орналасқан жоғары және төмен көрсеткілері бар функция түймешіктерін басып, жыпылықтауды немесе бұлдырауды түзетіңіз. Компьютерге немесе орнатылған графикалық контроллер картасына байланысты жыпылықтау немесе бұлыңғырлану жойылмауы мүмкін.



Экран позициясын түзету үшін (Көлденең позиция немесе тік позиция):

1. Экран мәзірін ашу үшін мәзір түймешігін басыңыз, одан кейін **Image Position (Кескін орналасуы)** тармағын таңдаңыз.
2. Алдыңғы жиектің төменгі бөлігінде орналасқан жоғары және төмен көрсеткілері бар функция түймешіктерін пайдаланып, монитордың дисплейінде кескіннің орналасуын тиісінше реттеңіз. Көлденең позиция кескінді оңға немесе солға жылжытады, ал тік позиция кескінді жоғары немесе төменге жылжытады.



Түймешік бұғаттаулары


Power (Қуат) түймешігін немесе Menu (Мәзір) түймешігін он секунд бойы басып тұрсаңыз, сол түймешіктің функционалдығы бұғатталады. Түймешікті он секунд бойы қайта басу арқылы функционалдықты қалпына келтіруге болады. Бұл функционалдық монитор белсенді сигналды көрсетіп қосұлы және экран белсенді болмаған жағдайда ғана қолжетімді.

Өнімге қолдау көрсету

Мониторы пайдалану бойынша қосымша ақпарат алу үшін, <http://www.hp.com/support> веб-бетіне өтіңіз. **Өнімді табу** өрісін таңдап, экрандағы нұсқауды орындаңыз.

Орындай алатын әрекеттер:

- HP техника-маманымен онлайн тілдесу

 **ЕСКЕРТПЕ:** Қолдау көрсету чаты белгілі бір тілде қолжетімді болмаса, ол ағылшын тілінде қолжетімді болады.

- HP қызмет көрсету орталығын табу


Техникалық қолдау қызметіне қоңырау шалуға дайындалу

Бұл бөлімдегі ақаулықтарды түзету жөніндегі кеңестерді пайдаланып мәселені шеше алмасаңыз, техникалық қолдау қызметіне хабарласуыңыз керек. Қоңырау шалу кезінде келесі ақпаратты дайындап қойыңыз:

- Монитор үлгісінің нөмірі
- Монитордың сериялық нөмірі
- Есепшоттағы сатып алу күні
- Ақаулық туындаған жағдайлар
- Көрсетілген қате хабары
- Жабдық конфигурациясы
- Пайдаланып отырған жабдық пен бағдарламалық жасақтамасының атауы мен нұсқасы

Сериялық нөмірі мен өнім нөмірінің орналасқан орны

Сериялық нөмір мен өнім нөмірі дисплейдің астындағы жапсырмаларда орналасқан. Бұл нөмірлер HP компаниясына монитор үлгісіне қатысты хабарласқан кезде қажет болуы мүмкін.

 **ЕСКЕРТПЕ:** Жапсырманы қарау үшін дисплейді аздап бұру қажет болуы мүмкін.



4 Мониторға техникалық қызмет көрсету

Техникалық қызмет көрсету нұсқаулары

- Монитор корпусын ашпаңыз немесе бұл өнімге өз бетіңізбен қызмет көрсетпеңіз. Тек жұмыс нұсқаулықтарында көрсетілген басқару элементтерін ғана теңшеңіз. Егер монитор тиісінше жұмыс істемесе немесе құлатылып, зақымдалса, өкілетті HP дилерінн, сатушысына немесе қызмет көрсету өкіліне хабарласыңыз.
- Монитордың жапсырмасы/паспорт тақтасында көрсетілгендей, тек бұл мониторға сәйкес келетін қуат көзі мен байланыс түрін пайдаланыңыз.
- Пайдаланылмаған жағдайда мониторды өшіріңіз. Экранды қорғау бағдарламасын пайдалану және монитор пайдаланылмаған жағдайда оны өшіру арқылы оның қызметтік мерзімін айтарлықтай ұзартуға болады.



ЕСКЕРТПЕ: "Қалдық кескінмен" зақымдалған мониторларға HP кепілдігі жарамайды.

- Корпустағы саңылаулар мен тесіктер желдету үшін жасалған. Бұл саңылауларды бітеуге немесе жабуға болмайды. Корпустың саңылауларына немесе басқа тесіктеріне ешқандай заттарды салмаңыз.
- Мониторды жақсы желдетілетін, шамадан тыс жарық, жылу немесе ылғал тиетін жерден алшақ ұстаңыз.
- Монитор тірегін алған кезде, монитордың сызатталуын, бүлінуін немесе зақымдалуын болдырмау үшін оны жұмсақ жерге бетін төмен қаратып қою қажет.

Мониторды тазалау

1. Мониторды өшіріңіз және қуат сымын АТ розеткасынан ажырату арқылы компьютерден өшіріңіз.
2. Монитор шаңын жұмсақ, антистатикалық шүберекпен экранын және корпусын сүрту арқылы тазалаңыз.
3. Күрделі тазалау керек болғанда, су мен изопропил спиртінің 50/50 қоспасын пайдаланыңыз.


⚠ АБАЙЛАҢЫЗ: Экран бетін мұқият тазалау үшін, тазартқыш сұйықтықты шүберекке бүркіп, дымқыл шүберекпен сүртіңіз. Тазартқыш сұйықтықты экран бетіне тікелей бүркімеңіз. Экранның артына өніп кетіп, электрониканы зақымдауы мүмкін.

⚠ АБАЙЛАҢЫЗ: Монитор экранын не корпусты тазалау үшін бензол, еріткіш сияқты мұнай өніміне негізделген материалдар құрамында бар тазартқыш сұйықтықтарды немесе кез келген ұшпа заттарды пайдалануға болмайды. Бұл химикаттар мониторды зақымдауы мүмкін.

Мониторды тасымалдау

Сақтау орнында түпнұсқа қаптама қорабын сақтап қойыңыз. Кейін мониторды жылжытқанда не тасымалдағанда қажет болуы мүмкін.

A Техникалық сипаттамалар

 **ЕСКЕРТПЕ:** Пайдаланушы нұсқаулығында берілген өнім сипаттамалары өнімді өндіру және жеткізу уақыттарының аралықтарында өзгеруі мүмкін.

Өнімнің ең соңғы сипаттамалары не қосымша сипаттамалары туралы ақпарат алу үшін, <http://www.hp.com/go/quickspecs/> сілтемесіне өтіп, үлгіңізге негізделген QuickSpecs табу үшін нақты монитор үлгісін іздеңіз.

54,61 см/21,5 дюйм

Дисплей	Экран ені – 54,61 см	Экран ені – 21,5 дюйм
Көрінетін кескін өлшемі	диагоналі 54,61 см	Диагоналі – 21,5 дюйм
Максималды салмағы (қаптамасы алынбаған күйде)	2,98 кг	6,57 фунт
Өлшемдері (негізді қосқанда)		
Биіктігі	39,08 см	15,38 дюйм
Қалыңдығы	16,90 см	6,65 дюйм
Ені	49,17 см	19,36 дюйм
Максималды кескін ажыратымдылығы	1920 x 1080	
Оңтайлы кескін ажыратымдылығы	1920 x 1080	
Қоршаған орта талаптарының температурасы		
Жұмыс температурасы	5 – 35° C	41 – 95° F
Сақтау температурасы	-34 – 60° C	-29 – 140° F
Қуат көзі	100–240 В айнымалы ток 50/60 Гц, Шығыс: 19В / 1,58А 30Вт (DELTA, ADP-30BD DB)	
Кіріс клеммасы	VGA коннекторы HDMI коннекторы	

60,47 см/23,8 дюйм

Дисплей	Экран ені – 60,47 см	Экран ені – 23,8 дюйм
Көрінетін кескін өлшемі	диагоналі 60,47 см	Диагоналі – 23,8 дюйм
Максималды салмағы (қаптамасы алынбаған күйде)	3,65 кг	8,05 фунт
Өлшемдері (негізді қосқанда)		
Биіктігі	41,90 см	16,50 дюйм
Қалыңдығы	18,90 см	7,44 дюйм
Ені	54,27 см	21,36 дюйм
Максималды кескін ажыратымдылығы	1920 x 1080	
Оңтайлы кескін ажыратымдылығы	1920 x 1080	
Қоршаған орта талаптарының температурасы		
Жұмыс температурасы	5 – 35° C	41 – 95° F
Сақтау температурасы	-34 – 60° C	-29 – 140° F
Қуат көзі	100–240 В айнымалы ток 50/60 Гц, Шығыс: 19В / 1,58А 30Вт (DELTA, ADP-30BD DB)	
Кіріс клеммасы	VGA коннекторы HDMI коннекторы	

68,6 см/27 дюйм

Дисплей	Экран ені – 68,6 см	Экран ені – 27 дюйм
Көрінетін кескін өлшемі	диагоналі 68,6 см	Диагоналі – 27 дюйм
Максималды салмағы (қаптамасы алынбаған күйде)	4,30 кг	9,49 фунт
Өлшемдері (негізді қосқанда)		
Биіктігі	46,05 см	18,13 дюйм
Қалыңдығы	18,90 см	7,44 дюйм
Ені	61,51 см	24,22 дюйм
Максималды кескін ажыратымдылығы	1920 x 1080	
Оңтайлы кескін ажыратымдылығы	1920 x 1080	
Қоршаған орта талаптарының температурасы		
Жұмыс температурасы	5 – 35° C	41 – 95° F
Сақтау температурасы	-34 – 60° C	-29 – 140° F
Қуат көзі	100–240 В айнымалы ток 50/60 Гц, Шығыс: 19В / 2,1 А 40Вт (DELTA, ADP-40LD DB)	
Кіріс клеммасы	VGA коннекторы HDMI коннекторы	

Қуат адаптерлері

Өндіруші	Үлгі нөмірі	Номиналды қуат көзі
DELTA	ADP-30BD DB	19 В / 30 Вт
	ADP-40LD DB	19 В / 40 Вт

Алдын ала орнатылған дисплей ажыратымдылығы

Төменде берілген дисплей ажыратымдылықтары негізінен режимдер кезінде қолданылады және зауыттық әдепкі мәндеріне орнатылған. Монитор экранда тиісті өлшемге келтірілген және ортаға сәйкестендірілген автоматты түрде алдын ала орнатылған режимдерін таниды.

54,61 см/21,5 дюйм үлгісі

Алдын ала орнатылған	Пиксель пішімі	Көлденең жиілік (кГц)	Тік жиілік (Гц)
1	640 × 480	31,469	59,940
2	720 × 400	31,469	70,087
3	800 × 600	37,879	60,317
4	1024 × 768	48,363	60,004
5	1280 × 720	45,000	60,000
6	1280 × 800	49,702	59,810
7	1280 × 1024	63,981	60,020
8	1440 × 900	55,935	59,887
9	1600 × 900	60,000	60,000
10	1680 × 1050	65,290	59,954
11	1920 × 1080	67,500	60,000

60,47 см/23,8 дюйм үлгісі

Алдын ала орнатылған	Пиксель пішімі	Көлденең жиілік (кГц)	Тік жиілік (Гц)
1	640 × 480	31,469	59,940
2	720 × 400	31,469	70,087
3	800 × 600	37,879	60,317
4	1024 × 768	48,363	60,004
5	1280 × 720	45,000	60,000
6	1280 × 800	49,702	59,810
7	1280 × 1024	63,981	60,020
8	1440 × 900	55,935	59,887
9	1600 × 900	60,000	60,000
10	1680 × 1050	65,290	59,954
11	1920 × 1080	67,500	60,000

68,6 см/27 дюйм үлгісі

Алдын ала орнатылған	Пиксель пішімі	Көлденең жиілік (кГц)	Тік жиілік (Гц)
1	640 × 480	31,469	59,940
2	720 × 400	31,469	70,087
3	800 × 600	37,879	60,317
4	1024 × 768	48,363	60,004
5	1280 × 720	45,000	60,000
6	1280 × 800	49,702	59,810
7	1280 × 1024	63,981	60,020
8	1440 × 900	55,935	59,887
9	1600 × 900	60,000	60,000
10	1680 × 1050	65,290	59,954
11	1920 × 1080	67,500	60,000

Пайдаланушы режимдерін енгізу

Бейне контроллер сигналы алдын ала орнатылмаған режимді келесі жағдайларда орнатуы мүмкін:

- Стандартты графикалық адаптерді пайдаланбағанда.
- Алдын ала орнатылған режимді пайдаланбағанда.

Мұндай жағдайда, экрандық дисплейді пайдаланып, монитор экранының параметрлерін қайта реттеу керек болады. Өзгертулерді кез келген немесе барлық режимге, я болмаса жадта сақталғандарына енгізуге болады. Монитор жаңа параметрді автоматты түрде сақтайды және жаңа режимді алдын ала орнатылған режим ретінде таниды. Зауыттық алдын ала орнатылған режимдермен қатар, енгізуге және сақтауға болатын кем дегенде 10 пайдаланушы режимі болады.

Энергияны үнемдеу мүмкіндігі

Монитор қуатты үнемдеу күйіне қолдау көрсетеді. Егер монитор көлденең немесе тік синхрондау сигналының жоқтығын анықтаса, қуатты үнемдеу күйі іске қосылады. Осы сигналдардың жоқтығы анықталғанда, монитор экраны көмескіленеді, артқы шам өшеді және қуат шамдары сары түсте жанады. Монитор қуатты үнемдеу күйінде болғанда, монитор 0,5 Ваттық қуатты пайдаланады. Монитор өзінің қалыпты жұмыс режиміне оралмас бұрын, қысқаша қыздыру уақыты кетеді.

Қуатты үнемдеу функцияларын (кейде қуатты басқару функциялары деп аталады) орнату бойынша нұсқауларды алу үшін компьютеріңіздің нұсқаулығын қараңыз.



ЕСКЕРТПЕ: Монитор жоғарыдағы қуатты үнемдеу функциясы бар компьютерге жалғанған кезде ғана қуатты үнемдеу функциясы жұмыс істейді.

Монитордың қуатты үнемдеу утилитасында параметрлерді таңдай отырып, мониторды алдын ала анықталған уақытта қуатты үнемдеу күйіне ауысуға бағдарламалай аласыз. Монитордың қуатты үнемдеу утилитасы мониторды қуатты үнемдеу күйіне ауыстырғанда, қуат шамы сары түсте жанады.

В Қатынасу

HR компаниясы адамдардың барлығы, оның ішінде мүмкіндігі шектеулі жандардың өздігінен немесе сәйкес көмекші құралдармен қолдана алатын өнімдер мен қызметтерді құрастырады, өндіреді және сатады.

Қолдау көрсететін көмекші технологиялар

HR өнімдері көптеген операциялық жүйенің көмекші технологияларына қолдау көрсетеді және қосымша көмекші технологиялармен жұмыс істеуге конфигурациялауға болады. Көмекші мүмкіндіктер туралы қосымша ақпарат табу үшін мониторға жалғанған негізгі құрылғыдағы "Іздеу" мүмкіндігін пайдаланыңыз.



ЕСКЕРТПЕ: Нақты көмекші технология өнімі туралы қосымша ақпарат алу үшін сол өнімнің тұтынушыға қолдау көрсету қызметіне хабарласыңыз.

Қолдау көрсету қызметіне хабарласу

Біз өнімдеріміз бен қызметтеріміздің қолжетімділігін үнемі жетілдірудеміз және пайдаланушылардың бізге хабарласуын құптаймыз. Өнімге байланысты туындаған сұрақтарыңыз болса немесе сізге көмектескен қолжетімділік мүмкіндіктері туралы айтқыңыз келсе, (888) 259-5707 нөміріне дүйсенбі мен жұма күндері аралығында, таңғы 6-дан кешкі 9-ға дейін хабарласа аласыз (қыстық уақыт белдеуі). Егер құлағыңыз естімесе немесе есту қабілетіңіз нашар болса және TRS/VRS/WebCapTel пайдалансаңыз, техникалық қолдау қажет болса немесе қолжетімділік бойынша сұрақтарыңыз болса, (877) 656-7058 нөміріне дүйсенбі мен жұма күндері аралығында, таңғы 6-дан кешкі 9-ға дейін хабарласа аласыз (қыстық уақыт белдеуі).