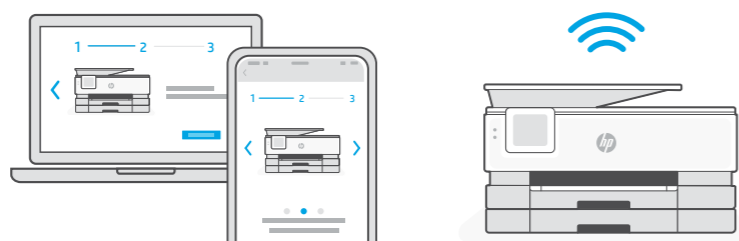



9 使用微信扫描信息页上的二维码以启用“惠普云打印”微信小程序，并根据页面提示完成打印机的绑定。



10



遵循 HP Smart 中的指示，将打印机连接到网络并完成设置。

 如果将打印机连接到 Wi-Fi，则在设置过程中，必须将计算机或移动设备靠近打印机。有关 Wi-Fi 故障排除和提示的信息，请参阅参考指南。



获取有关设置的帮助

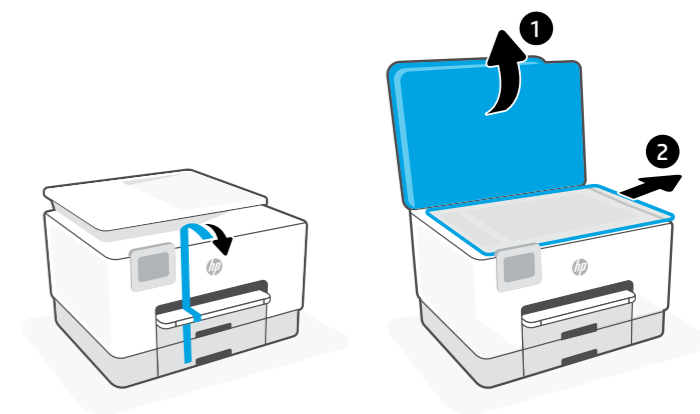
在线查找设置信息和视频。

hp.com/support/printer-setup



1

取下所有胶带和包装材料。

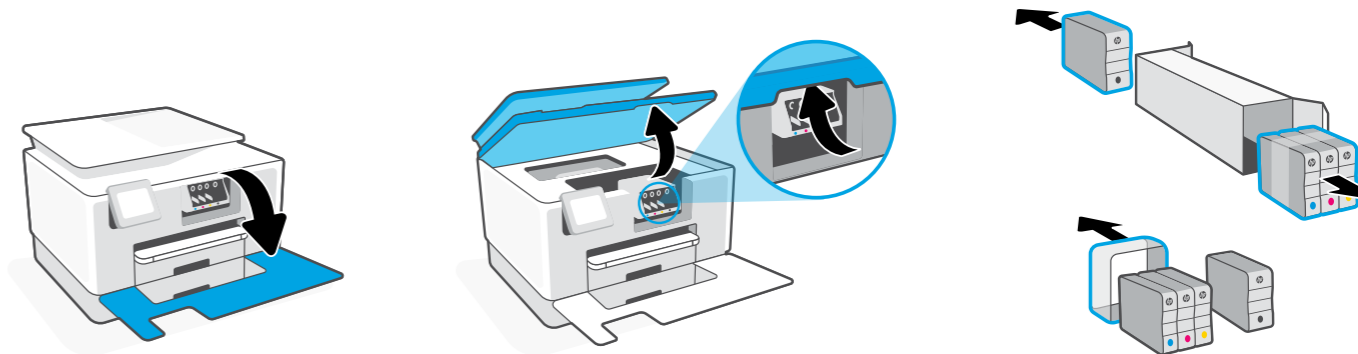


2

插入电源线即会自动打开电源。选择语言和国家/地区。



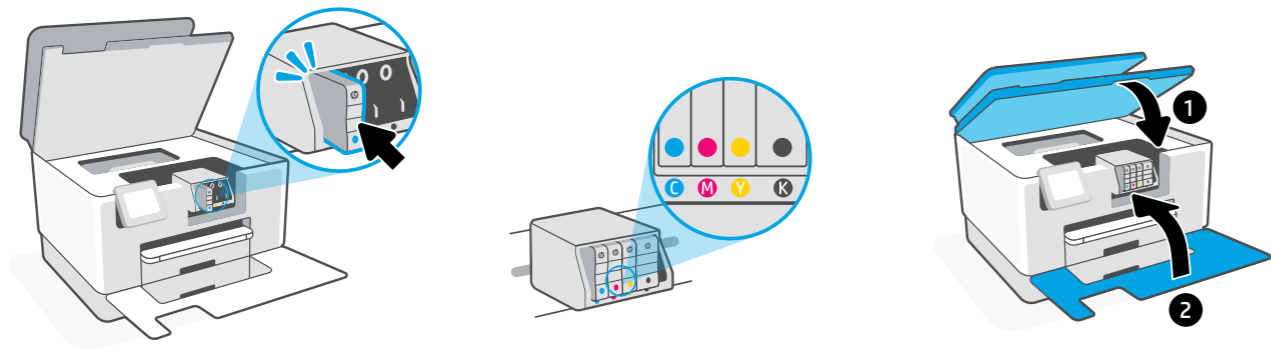
3



打开前盖，然后通过扫描仪盖板抬起墨盒检修门。拆开墨盒包装。



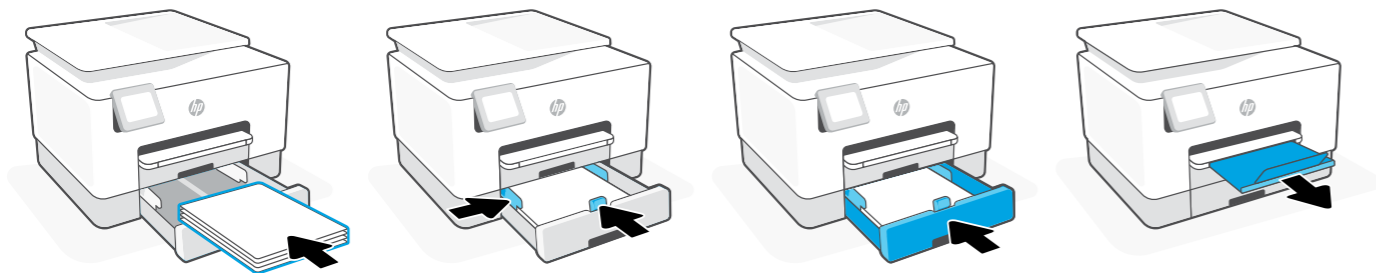
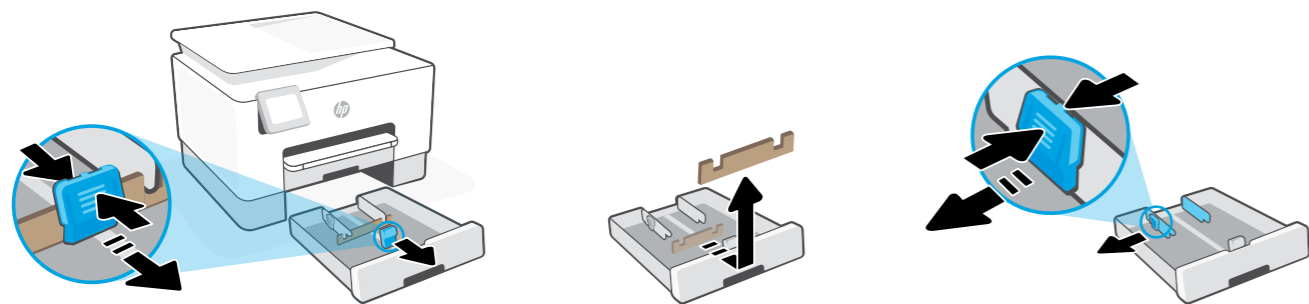
4



将每个墨盒牢固地插入指定槽中。合上检修门和前盖。

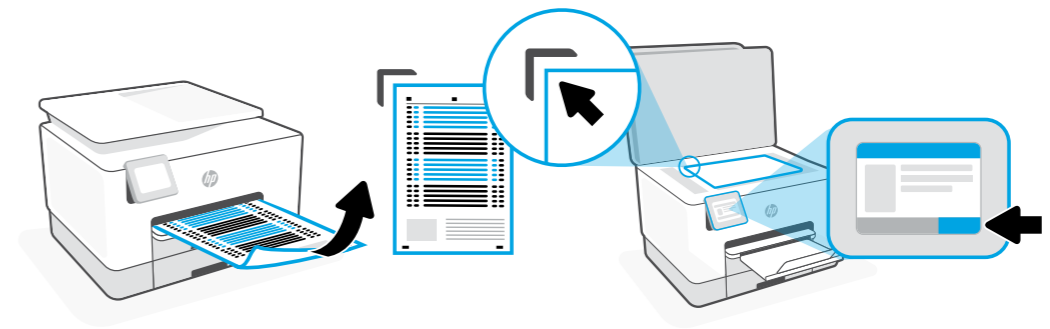
注意：设置时，请务必使用打印机随附的墨盒。

5



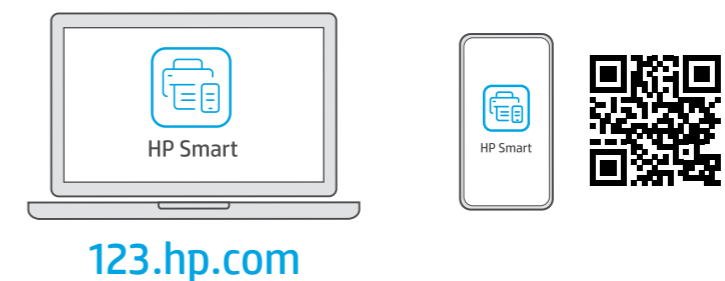
打开纸盘。滑出前端长度导板并取出纸板，然后滑出宽度导板。装入 Letter 或 A4 纸，然后调整导板。关闭纸盒，拉出出纸盒延长板。

6



使用控制面板打印和扫描校准页。

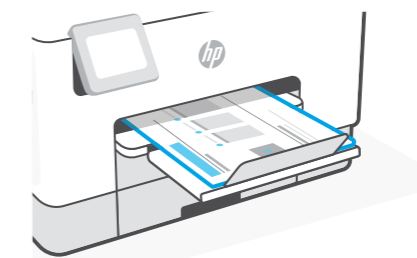
7



从 123.hp.com 或应用商店将所需的 HP Smart 软件安装到计算机或移动设备上。

8 设置微信打印（可选）

当完成以上安装步骤并将打印机成功连接至无线网络后，打印机将自动打印出一张带有二维码的信息页。



如果您没有获得信息页，请访问此网址或扫描此二维码并根据教程重新打印信息页。
<https://iot.eprintsw.com/www/faq.html>

