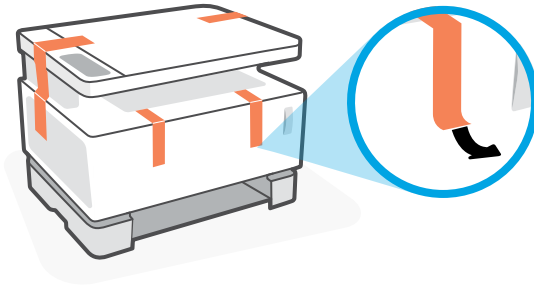




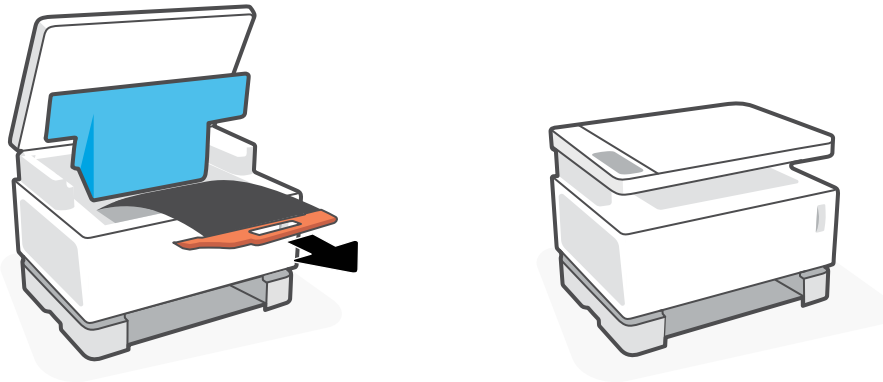
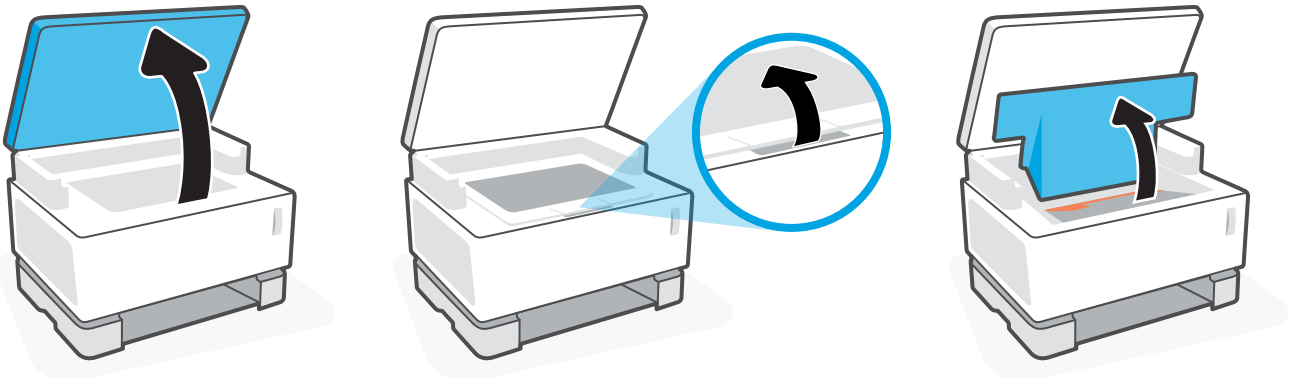
Laser NS MFP 1005 series

1



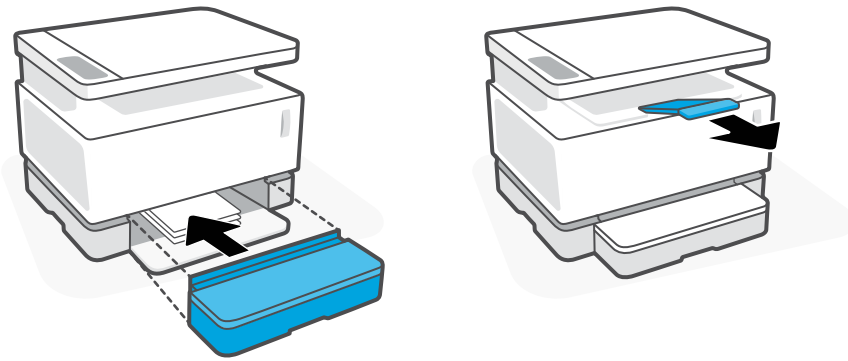
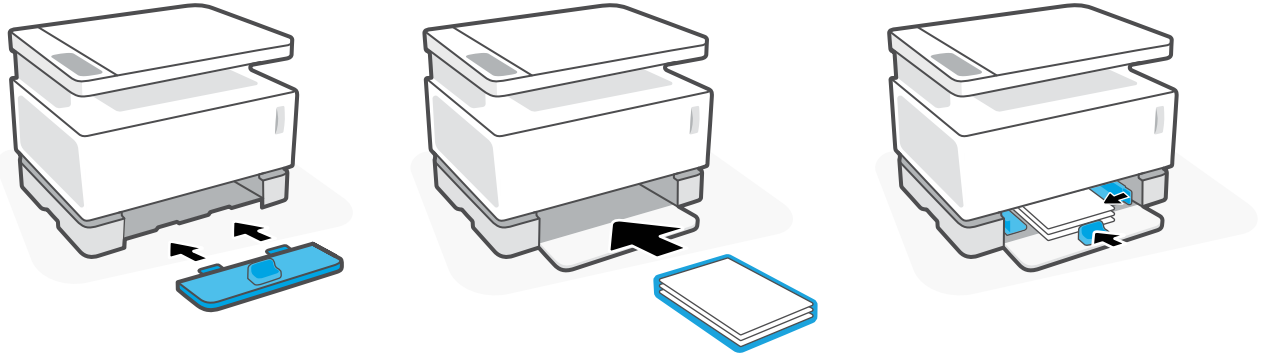
取下包装胶带。

2



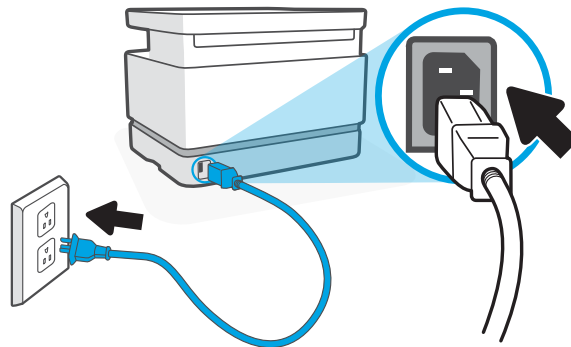
抬起扫描仪和顶盖。使用附带的黑色薄片取下并回收橙色塑料手柄。

3



安装进纸盘，装入纸张，然后将盖板滑到托盘上方。拉出出纸扩展槽。

4



插入打印机。插入打印机时打印机开启，可能需要1分钟才能预热。您将听到一系列噪音，这是正常现象。当就绪指示灯 \odot 停止闪烁时，打印机准备好了。

注意：请勿按电源按钮 \odot ，因为这将关闭打印机并停止预热过程。

5



123.hp.com

下载 HP Smart 软件以完成打印机设置。



hp.com/support/printer-setup



开始使用时遇到问题？在线查找设置信息和视频。

