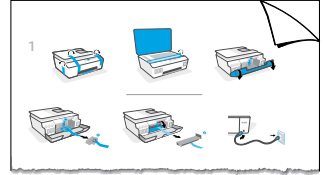




## Reference Guide

### Set up printer, then install HP software

To set up the printer, follow the instructions in the **Start here** guide. After completing the hardware setup, visit **123.hp.com** on your computer or mobile device (such as smartphone or tablet), and then install the HP printer software or the HP Smart app. HP software will help you connect the printer to your network.



**Note:** Each device must have the app or software installed in order to print.

### Set up a wireless connection

#### Connect the printer to a wireless network

**Note:** For help on setting up the printer for wireless printing, visit [www.hp.com/go/wirelessprinting](http://www.hp.com/go/wirelessprinting) or [www.hp.com/go/mobileprinting](http://www.hp.com/go/mobileprinting).

#### To connect printer wirelessly using HP software

When you install the HP printer software or the HP Smart app, you will be guided through connecting the printer to your wireless network.

If the printer cannot be discovered, place it in setup mode by restoring its original network settings. Setup mode will last two hours. To restore the printer network settings, touch (⌂) (Wireless) from the printer control panel, touch ⚙ (Settings), and then select **Restore Network Settings**.

#### To connect printer wirelessly from the printer control panel

From the Home screen, touch (⌂) (Wireless), touch ⚙ (Settings), select **Wireless Setup Wizard**, and then follow the on-screen instructions.

#### Use the printer without connecting to a wireless network (Wi-Fi Direct)

With Wi-Fi Direct, you can directly connect your computer or mobile device to a printer wirelessly (without connecting to an existing wireless network).

**Note:** To use Wi-Fi Direct, you might need HP software installed on your computer or mobile device. For more information, visit [www.hp.com/go/wifidirectprinting](http://www.hp.com/go/wifidirectprinting).

### Fax

To send or receive fax, set up fax from the printer control panel.

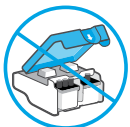
### Scan

To scan, use the HP printer software or the HP Smart app.

### Learn more

[www.support.hp.com](http://www.support.hp.com)

### Important



After printer setup, do not open the printhead latch unless instructed to do so.



If you are moving the printer, see the instructions provided in box for moving printer. Follow instructions closely to prevent ink leakage or printer damage.

# HP printer limited warranty statement

HP Product	Limited Warranty Period
Software Media	90 days
Printer	1 year or 30,000 pages, whichever is earlier.
Ink bottles	Until the HP ink is depleted or the "end of warranty" date printed on the ink bottle has been reached, whichever occurs first. This warranty does not cover HP ink products that have been refilled, remanufactured, refurbished, misused, or tampered with.
Printheads	1 year or 30,000 pages, whichever is earlier.
Accessories (excludes printheads)	1 year unless otherwise stated

## A. Extent of limited warranty

- This HP Limited Warranty applies only to HP branded products sold or leased a) from HP Inc., its subsidiaries, affiliates, authorized resellers, authorized distributors, or country distributors; b) with this HP Limited Warranty.
- HP Inc. (HP) warrants to the end-user customer that the HP products specified above will be free from defects in materials and workmanship for the duration specified above (the "Limited Warranty Period"), which Limited Warranty Period begins on the date when the HP Hardware Product is first detected during its initial boot, which date is known as the "first start date." Alternatively, if the HP Hardware Product is not detected at that time, the Limited Warranty Period shall start on the latter of the date of purchase or lease from HP or from the HP or, if applicable, the HP authorized service provider completes installation.
- For software products, HP's limited warranty applies only to a failure to execute programming instructions. HP does not warrant that the operation of any product will be uninterrupted or error free.
- HP's limited warranty covers only those defects that arise as a result of normal use of the product, and does not cover any other problems, including those that arise as a result of:
  - Improper maintenance or modification;
  - Software, media, parts, or supplies not provided or supported by HP;
  - Operation outside the product's specifications;
  - Unauthorized modification or misuse.
- For HP GT series, Ink Tank and Smart Tank series, the warranty does not cover printer or printhead failure due to damage from use of non-HP ink or an expired printhead. In such case, HP will charge its standard time and materials charges to service the printer or printhead replacement for the particular failure or damage.
- If HP receives, during the applicable warranty period, notice of a defect in any product which is covered by HP's warranty, HP shall either repair or replace the product, at HP's option.
- If HP is unable to repair or replace, as applicable, a defective product which is covered by HP's warranty, HP shall, within a reasonable time after being notified of the defect, refund the purchase price for the product.
- HP shall have no obligation to repair, replace, or refund until the customer returns the defective product to HP.
- Any replacement product may be either new or like-new products of similar functionality as the product being replaced.
- HP products may contain remanufactured parts, components, or materials equivalent to new in performance.
- HP's Limited Warranty Statement is valid in any country where the covered HP product is distributed by HP. Contracts for additional warranty services, such as on-site service, may be available from any authorized HP service facility in countries where the product is distributed by HP or by an authorized importer.

## B. Limitations of warranty

TO THE EXTENT ALLOWED BY LOCAL LAW, NEITHER HP NOR ITS THIRD PARTY SUPPLIERS MAKES ANY OTHER WARRANTY OR CONDITION OF ANY KIND, WHETHER EXPRESS OR IMPLIED WARRANTIES OR CONDITIONS OF MERCHANTABILITY, SATISFACTORY QUALITY, AND FITNESS FOR A PARTICULAR PURPOSE.

## C. Limitations of liability

- To the extent allowed by local law, the remedies provided in this Warranty Statement are the customer's sole and exclusive remedies.
- TO THE EXTENT ALLOWED BY LOCAL LAW, EXCEPT FOR THE OBLIGATIONS SPECIFICALLY SET FORTH IN THIS WARRANTY STATEMENT, IN NO EVENT SHALL HP OR ITS THIRD PARTY SUPPLIERS BE LIABLE FOR DIRECT, INDIRECT, SPECIAL, INCIDENTAL, OR CONSEQUENTIAL DAMAGES, WHETHER BASED ON CONTRACT, TORT, OR ANY OTHER LEGAL THEORY AND WHETHER ADVISED OF THE POSSIBILITY OF SUCH DAMAGES.

## D. Local law

- This Warranty Statement gives the customer specific legal rights. The customer may also have other rights which vary from state to state in the United States, from province to province in Canada, and from country to country elsewhere in the world.
- To the extent that this Warranty Statement is inconsistent with local law, this Warranty Statement shall be deemed modified to be consistent with such local law. Under such local law, certain disclaimers, exclusions and limitations of this Warranty Statement may not apply to the customer.

## E. Extension of limited warranty

The end-user customer may, in its sole discretion, opt to extend the HP Limited Warranty set forth in this Warranty Statement by registering the above-specified HP products (Registered Products) within 90 days of the date of purchase by the customer in one of two (2) ways: by visiting [register.hp.com](http://register.hp.com) or contacting HP customer support. Upon completion of such registration, this HP Limited Warranty shall be extended, solely as to the Registered Products, by the warranty period stated on [www.hp.com/support](http://www.hp.com/support) for your particular country and product model.

### HP Limited Warranty

Visit [www.support.hp.com](http://www.support.hp.com) to access warranty support including troubleshooting tips, diagnostics tools, software and drivers, product information, and how-to videos. Support options like chat and forums are also accessible from this website.

The HP limited Warranty is a commercial guarantee voluntarily provided by HP. The name and address of the HP entity responsible for the performance of the HP Limited Warranty in your country is as follows:

**U.K.:** HP Inc UK Limited, Cain Road, Amen Corner, Bracknell, Berkshire, RG12 1HN

**Ireland:** Hewlett-Packard Ireland Limited, Liffey Park Technology Campus, Barnhall Road, Leixlip, Co.Kildare

**Malta:** Hewlett-Packard Europe B.V., Amsterdam, Meyrin Branch, Route du Nant-d'Avril 150, 1217 Meyrin, Switzerland

**United Kingdom:** The HP Limited Warranty benefits apply in addition to any legal rights to a guarantee from a seller of nonconformity of goods with the contract of sale. These rights expire six years from delivery of goods for products purchased in England or Wales and five years from delivery of goods for products purchased in Scotland. However, various factors may impact your eligibility to receive these rights. For further information, please consult the following link: [Consumer Legal Guarantee](#) or you may visit the European Consumer Centers website. Consumers have the right to choose whether to claim service under the HP Limited Warranty or against the seller under the legal guarantee.

**Ireland:** The HP Limited Warranty benefits apply in addition to any statutory rights from seller in relation to nonconformity of goods with the contract of sale. However various factors may impact your eligibility to receive these rights. Consumer statutory rights are not limited or affected in any manner by HP Care Pack. For further information, please consult the following link: [Consumer Legal Guarantee](#) or you may visit the European Consumer Centers website. Consumers have the right to choose whether to claim service under the HP Limited Warranty or against the seller under the legal guarantee.

**Malta:** The HP Limited Warranty benefits apply in addition to any legal rights to a two-year guarantee from seller of nonconformity of goods with the contract of sale; however various factors may impact your eligibility to receive these rights. Consumer statutory rights are not limited or affected in any manner by the HP Limited Warranty. For further information, please consult the following link: [Consumer Legal Guarantee](#) or you may visit the European Consumer Centers website. Consumers have the right to choose whether to claim service under the HP Limited Warranty or against the seller under two-year legal guarantee.

For further information, please consult the following link: [Consumer Legal Guarantee \(www.hp.com/go/eu-legal\)](#) or you may visit the European Consumer Centers website([http://ec.europa.eu/consumers/solving\\_consumer\\_disputes/non-judicial\\_redress/ecc-net](http://ec.europa.eu/consumers/solving_consumer_disputes/non-judicial_redress/ecc-net)).

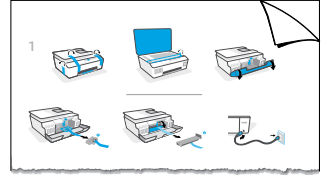


## Guía de referencia

### Configure la impresora y después, instale el software HP

Para configurar la impresora, siga las instrucciones que se incluyen en la guía **Empiece aquí**.

Una vez configurado el hardware, visite **123.hp.com** desde el ordenador o dispositivo móvil (como un smartphone o tablet), e instale el software de la impresora HP o la aplicación HP Smart. El software HP le ayudará a conectar la impresora a la red.



**Nota:** cada dispositivo debe tener instalada la aplicación o el software para poder imprimir.

### Configurar una conexión inalámbrica

#### Conectar la impresora a una red inalámbrica

**Nota:** si necesita ayuda para configurar la impresión inalámbrica en la impresora, visite [www.hp.com/go/wirelessprinting](http://www.hp.com/go/wirelessprinting) o [www.hp.com/go/mobileprinting](http://www.hp.com/go/mobileprinting).

#### Conectar la impresora de forma inalámbrica utilizando el software HP

Cuando instale el software de la impresora HP o la aplicación HP Smart, recibirá instrucciones para conectar la impresora a la red inalámbrica.

Si no es posible descubrir la impresora, póngala en modo de configuración restableciendo la configuración de red original de la impresora. El modo de configuración se mantendrá durante dos horas. Para restablecer la configuración de la red, pulse **(¶)** (Conexión inalámbrica) en el panel de control de la impresora, luego **(⚙)** (Configuración), y seleccione a continuación **Restablecer configuración de la red**.

#### Conectar la impresora de forma inalámbrica desde el panel de control de la impresora

En la pantalla Inicio, pulse **(¶)** (Conexión inalámbrica), luego **(⚙)** (Configuración), a continuación, **Asistente de instalación inalámbrica**, y siga las instrucciones en pantalla.

#### Usar la impresora sin conectarla a una red inalámbrica (Wi-Fi Direct)

Con Wi-Fi Direct, puede conectar un equipo o dispositivo móvil directamente a una impresora de forma inalámbrica (no es necesario conectarse a una red inalámbrica existente).

**Nota:** para utilizar Wi-Fi Direct, puede que necesite instalar software de HP en el equipo o dispositivo móvil. Para más información, visite [www.hp.com/go/wifidirectprinting](http://www.hp.com/go/wifidirectprinting).

### Fax

Para enviar o recibir fax, configúrelo desde el panel de control de la impresora.

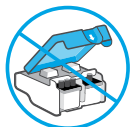
### Escanear

Para escanear, utilice el software de la impresora HP o la aplicación HP Smart.

### Más información

[www.support.hp.com](http://www.support.hp.com)

### Importante



Una vez finalizada la configuración, no abra el pestillo del cabezal de impresión a menos que se indique lo contrario.



Si va a trasladar la impresora, consulte las instrucciones correspondientes que encontrará en la caja. Siga las instrucciones minuciosamente para evitar derrames de tinta o daños a la impresora.

Para obtener más detalles, visite [www.hp.com/support/smarttankmoving](http://www.hp.com/support/smarttankmoving)

# Declaración de garantía limitada de la impresora HP

Producto HP	Período de garantía limitada
Soporte de software	90 días
Impresora	1 año o 30 000 páginas, lo que suceda primero.
Botellas de tinta	Hasta que se haya agotado la tinta HP o se haya llegado a la fecha de "final de garantía" en la botella de tinta, lo que suceda primero. Esta garantía no cubre los productos de tinta de HP que se hayan rellenado, refabricado, manipulado o utilizado incorrectamente.
Cabezales de impresión	1 año o 30 000 páginas, lo que suceda primero.
Accesorios (excepto los cabezales de impresión)	1 año, a menos que se indique lo contrario

## A. Ámbito de la garantía limitada

- Esta garantía limitada de HP solo se aplica a los productos vendidos o alquilados de la marca HP a) desde HP Inc., sus sucursales, filiales, distribuidores autorizados o distribuidores de cada país; b) con esta garantía limitada de HP.
- HP Inc. (HP) garantiza al usuario final que los productos HP especificados anteriormente no tendrán defectos materiales ni de mano de obra durante la duración especificada anteriormente (el «Período de garantía limitada»), cuyo Período de garantía limitada empieza en la fecha en que el Producto de hardware HP se detecta por primera vez durante el reinicio inicial, fecha que se conoce como «fecha de primer inicio». Como alternativa, si el Producto de Hardware HP no se detecta en dicho momento, el Período de garantía limitada deberá empezar en la fecha que sea posterior, ya sea la de adquisición o alquiler de HP o del proveedor de servicios de HP o, si procede, el proveedor de servicio autorizado de HP completará la instalación.
- Respecto a los productos de software, la garantía limitada de HP se aplica únicamente en caso de fallo al ejecutar las instrucciones de programación. HP no garantiza que el funcionamiento de sus productos será ininterrumpido ni estará libre de errores.
- La garantía limitada de HP solo cubre aquellos defectos surgidos como resultado del uso normal de un producto y no cubre otros problemas, incluidos los que surjan como resultado de:
  - Mantenimiento o modificaciones incorrectos;
  - Software, medios, componentes o suministros no proporcionados o admitidos por HP;
  - Utilización no contemplada en las especificaciones del producto;
  - Manipulación o modificación no autorizada.
- Para la serie HP GT, la serie de tanques de tinta y tanques inteligentes, la garantía no cubre el fallo de la impresora ni del cabezal de impresión debido a daños derivados del uso de tinta que no es de HP o de un cabezal de impresión caducado. En tal caso, HP aplicará los cargos estándar por tiempo y materiales para el mantenimiento de la impresora o del cabezal de impresión por el fallo o daño concreto.
- Si HP recibe, durante el período de garantía vigente, aviso de defecto en cualquier producto cubierto por la garantía de HP, deberá reparar o sustituir el producto a discreción de HP.
- Si HP no pudiese reparar o reemplazar, según proceda, un producto defectuoso bajo garantía, HP deberá, dentro de un plazo razonable a partir de la notificación del defecto, reembolsar el importe pagado por dicho producto defectuoso.
- HP no tiene la obligación de realizar reparaciones, sustituciones ni reintegros hasta que el cliente devuelva el producto defectuoso a HP.
- Cualquier producto de sustitución puede ser un producto nuevo o casi nuevo con funciones similares a las del producto que se ha sustituido.
- Los productos HP pueden contener piezas, componentes o materiales refabricados equivalentes a nuevos en lo que respecta al rendimiento.
- La declaración de garantía limitada de HP es aplicable en cualquier país donde HP distribuya el producto bajo garantía. Existen contratos de servicios de garantía adicional, como el servicio a domicilio, disponibles en las instalaciones de servicio HP autorizadas en los países en los que HP o un importador autorizado distribuyen el producto.

## B. Limitaciones de la garantía

DENTRO DE LOS LÍMITES PERMITIDOS POR LA LEGISLACIÓN LOCAL, NI HP NI SUS PROVEEDORES ESTABLECERÁN OTRA GARANTÍA O CONDICIÓN DE NINGUNA CLASE, INCLUIDAS LAS GARANTÍAS O CONDICIONES IMPLÍCITAS O EXPLÍCITAS DE COMERCIABILIDAD, CALIDAD SATISFACTORIA E IDONEIDAD PARA UN PROPÓSITO EN PARTICULAR.

## C. Limitaciones de la responsabilidad

- Siempre dentro de lo permitido por las leyes locales, los recursos jurídicos expresados en esta Declaración de garantía son los únicos y exclusivos derechos legales del cliente.
- DENTRO DE LOS LÍMITES PERMITIDOS POR LA LEGISLACIÓN LOCAL, SALVO LOS PUNTOS DETERMINADOS ESPECÍFICAMENTE EN ESTA DECLARACIÓN DE GARANTÍA, EN NINGÚN CASO NI HP NI SUS PROVEEDORES SERÁN RESPONSABLES DE LOS DAÑOS DIRECTOS, INDIRECTOS, ESPECIALES, INCIDENTALES O CONSECUENTES, TANTO SI SE ESTIPULAN POR CONTRATO, RESPONSABILIDAD EXTRA CONTRACTUAL O CUALQUIER OTRA TEORÍA JURÍDICA, AUNQUE SE ADVERTA SOBRE LA POSIBILIDAD DE TALES DAÑOS.

## D. Legislación local

- La presente declaración de garantía le otorga al cliente derechos específicos de carácter jurídico. El cliente además puede tener otros derechos adicionales diferentes en cada estado de los EE.UU., cada provincia de Canadá y en cada país del mundo.
- En los casos en los que la presente declaración de garantía entre en conflicto con la legislación local, la presente declaración de garantía deberá modificarse para ajustarse a dicha legislación local. De acuerdo con la legislación local, puede que algunas cláusulas de exención de responsabilidad, exclusiones y limitaciones de la presente declaración de garantía no sean aplicables al cliente.

## E. Ampliación de la garantía limitada.

El usuario final puede, a su entera discreción, optar por ampliar la garantía limitada de HP prevista en esta Declaración de garantía mediante el registro de los productos HP especificados anteriormente (Productos registrados) en 90 días desde la fecha de compra por el cliente de una de las dos (2) maneras siguientes: visitando [register.hp.com](http://register.hp.com) o poniéndose en contacto con la asistencia técnica para clientes de HP. Previa cumplimentación de tal registro, esta Garantía limitada de HP se ampliará, únicamente para los Productos registrados, por el período de garantía establecido en [www.hp.com/support](http://www.hp.com/support) para el modelo del producto y el país en particular.

## Información sobre la Garantía limitada del fabricante HP

Su Garantía limitada de HP es una garantía comercial voluntariamente proporcionada por HP. El nombre y dirección de las entidades HP que proporcionan la Garantía limitada de HP (garantía comercial adicional del fabricante) en su país es:

**España:** Hewlett-Packard Española S.L. Calle Vicente Aleixandre, 1 Parque Empresarial Madrid - Las Rozas, E-28232 Madrid

Los beneficios de la Garantía limitada de HP son adicionales a la garantía legal de 2 años a la que los consumidores tienen derecho a recibir del vendedor en virtud del contrato de compra y venta; sin embargo, varios factores pueden afectar su derecho a recibir los beneficios bajo dicha garantía legal. A este respecto, la Garantía limitada de HP no limita o afecta en modo alguno los derechos legales del consumidor. Para más información, consulte el siguiente enlace: [Garantía legal del consumidor](#) o puede visitar el sitio web de los Centros europeos de los consumidores. Los clientes tienen derecho a elegir si reclaman un servicio acogiéndose a la Garantía limitada de HP o al vendedor de conformidad con la garantía legal de dos años.

Para obtener más información, consulte el siguiente vínculo: la garantía legal del consumidor ([www.hp.com/go/eu-legal](http://www.hp.com/go/eu-legal)) o puede visitar el sitio web del centro europeo del consumidor ([http://ec.europa.eu/consumers/solving\\_consumer\\_disputes/non-judicial\\_redress/ecc-net/](http://ec.europa.eu/consumers/solving_consumer_disputes/non-judicial_redress/ecc-net/)).



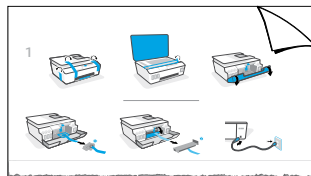
## Guia de Referência

### Configure a impressora, depois instale o software HP

Para configurar a impressora, siga as instruções no guia **Comece aqui**.

Depois de concluir a instalação do hardware, acesse **123.hp.com** no computador ou dispositivo móvel (como um smartphone ou tablet), depois instale o software da impressora HP ou o aplicativo HP Smart. O software HP vai ajudar você a conectar sua impressora à rede.

**Observação:** cada dispositivo precisa ter o aplicativo ou software instalado para conseguir imprimir.



### Configurar uma conexão sem fio

#### Conectar a impressora a uma rede sem fio

**Observação:** para obter ajuda na configuração da impressora para impressão sem fio, acesse [www.hp.com/go/wirelessprinting](http://www.hp.com/go/wirelessprinting) ou [www.hp.com/go/mobileprinting](http://www.hp.com/go/mobileprinting).

#### Conectar a impressora sem fio usando o software HP

Quando instalar o software da impressora HP ou o aplicativo HP Smart, você receberá ajuda para conectar a impressora à sua rede sem fio.

Se não for possível encontrar a impressora, coloque-a no modo de instalação restaurando as configurações originais de rede dela. O modo de instalação dura duas horas. Para restaurar as configurações da rede da impressora, toque em «1» (Sem fio) no painel de controle da impressora, depois em ⚙️ (Configurações) e selecione a opção **Restaurar Configurações da Rede**.

#### Conectar a impressora sem fio a partir do painel de controle

Na Tela inicial, toque em «1» (Sem fio), depois em ⚙️ (Configurações), selecione **Assist. Configuração sem Fio** e siga as instruções exibidas na tela.

#### Usar a impressora sem conectá-la a uma rede sem fio (Wi-Fi Direct)

Com o Wi-Fi Direct, é possível conectar seu computador ou dispositivo móvel diretamente a uma impressora sem fio (sem conectar-se a uma rede sem fio existente).

**Observação:** para usar o Wi-Fi Direct, talvez você precise instalar o software HP em seu computador ou dispositivo móvel. Para obter mais informações, acesse [www.hp.com/go/wifidirectprinting](http://www.hp.com/go/wifidirectprinting).

### Fax

Para enviar ou receber fax, configure essa opção no painel de controle da impressora.

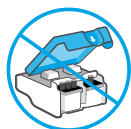
### Digitalizar

Para digitalizar, use o software da impressora HP ou o aplicativo HP Smart.

### Mais informações

[www.support.hp.com](http://www.support.hp.com)

### Importante



Após a configuração da impressora, não abra a trava do cabeçote de impressão a menos que seja instruído para isso.



Se estiver movendo a impressora, consulte as instruções fornecidas com a embalagem para movê-la. Siga estritamente as instruções para evitar vazamento de tinta ou danos à impressora.

Para mais detalhes, acesse [www.hp.com/support/smarttankmoving](http://www.hp.com/support/smarttankmoving).



Y0F71-90023

**EN** **ES** **PT**

Printed in [English] Printed in [Spanish]  
Printed in [Portuguese]

© Copyright 2019 HP Development Company, L.P.

As informações aqui contidas estão sujeitas a alterações sem prévio aviso.