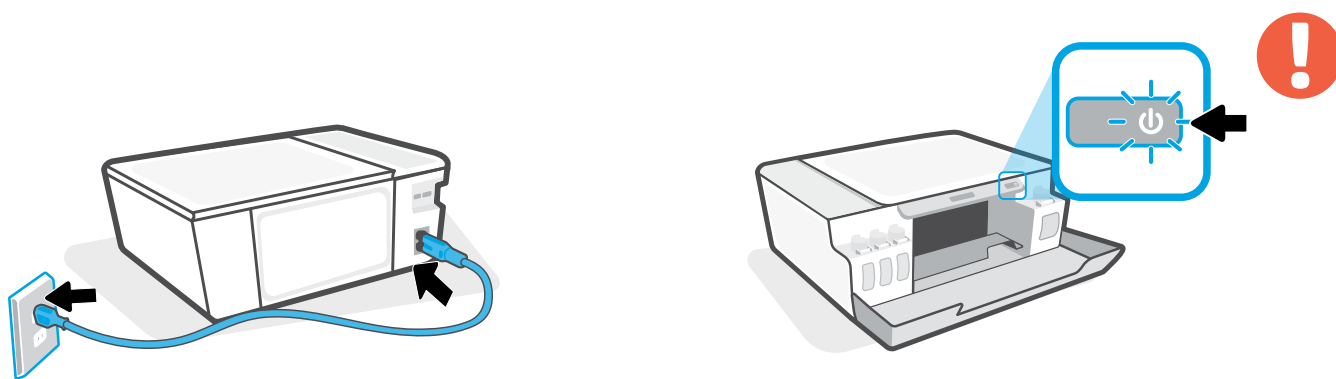
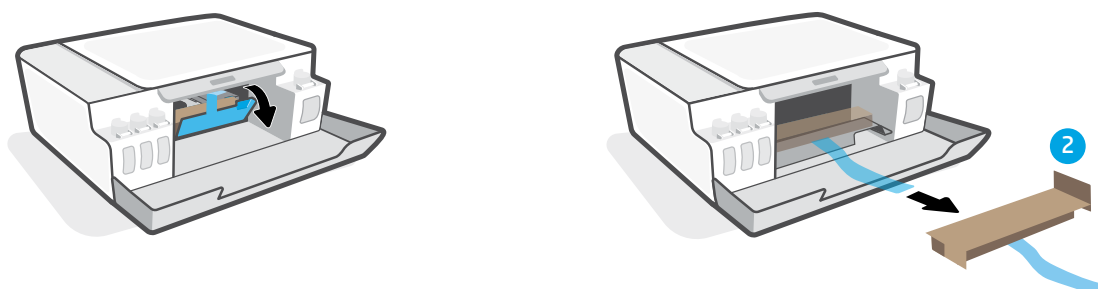
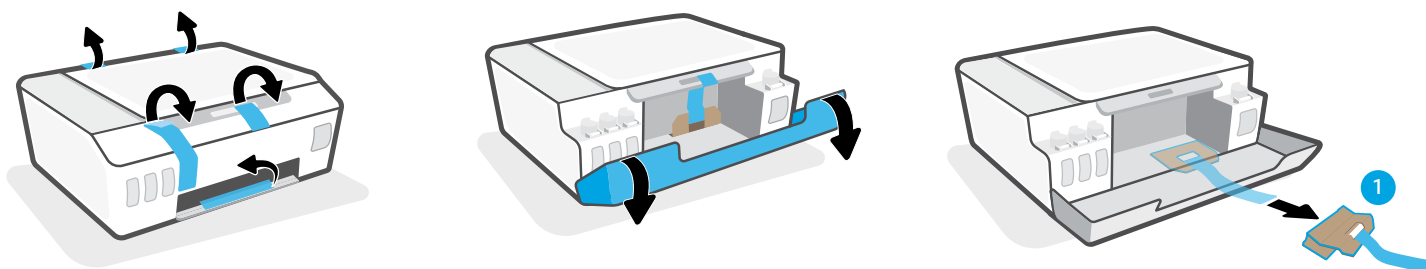


1 HP Smart Tank 500 series



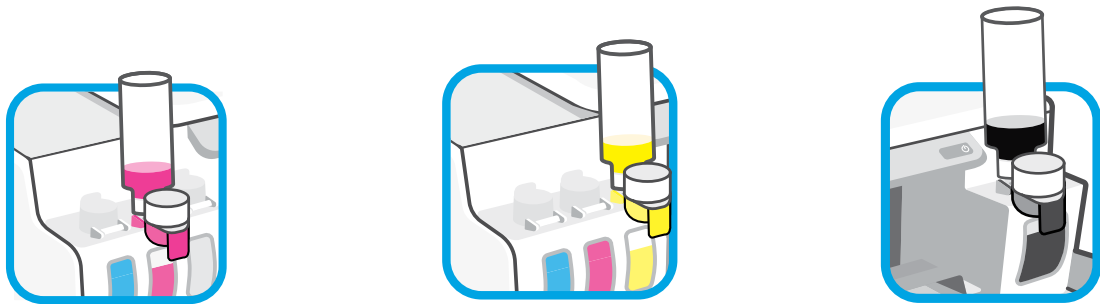
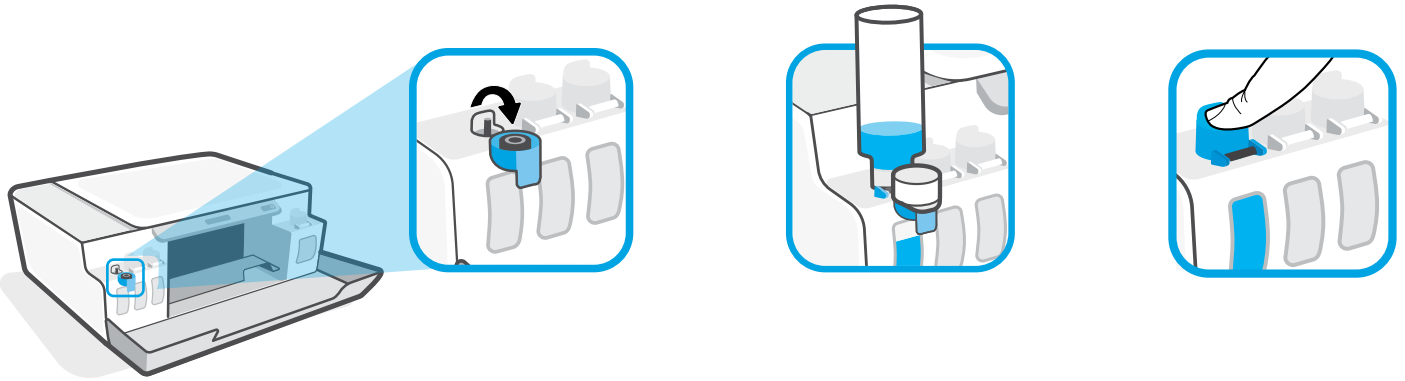
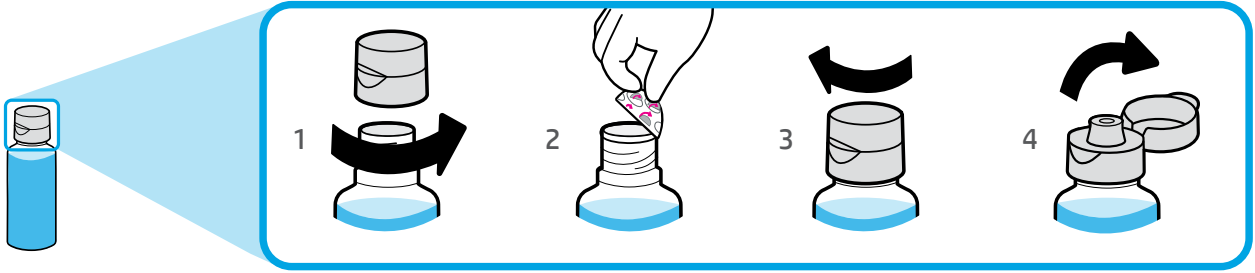
从这里开始

1

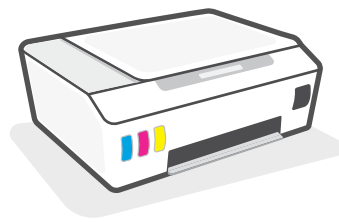
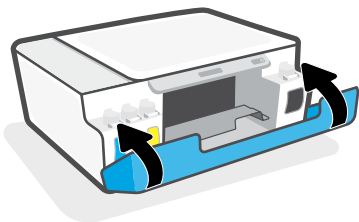


打开打印机。

2

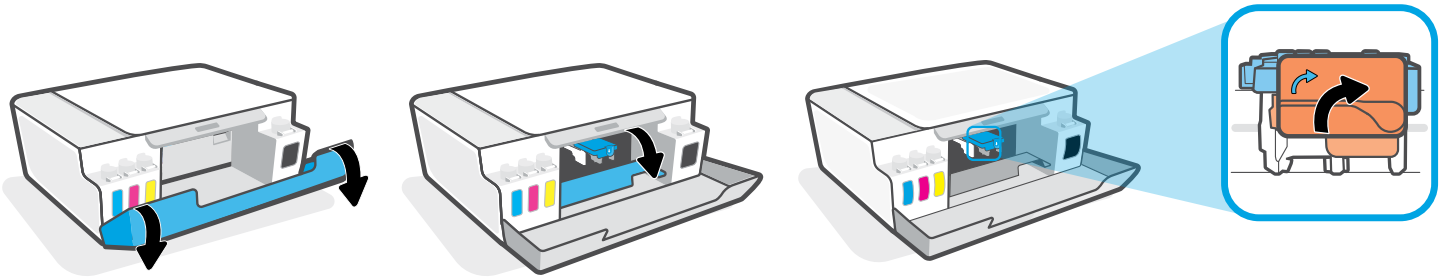
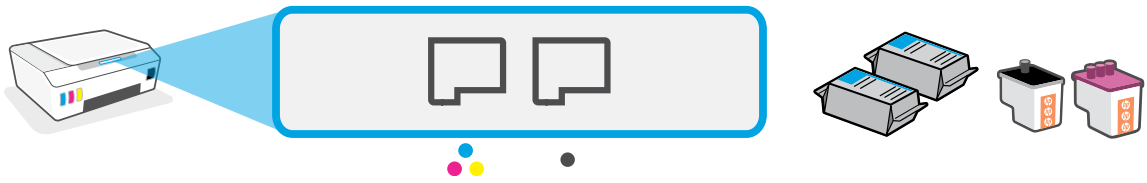


灌注墨槽。

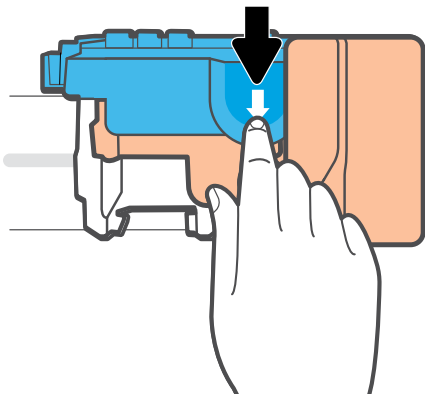


关闭墨槽门。

3a



打开墨槽门。待托架移动到中心位置后停止。转动橙色手柄。

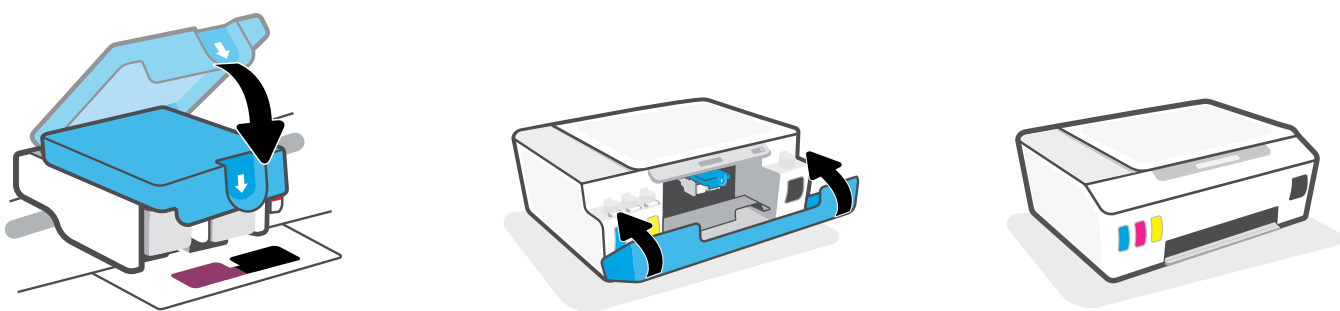
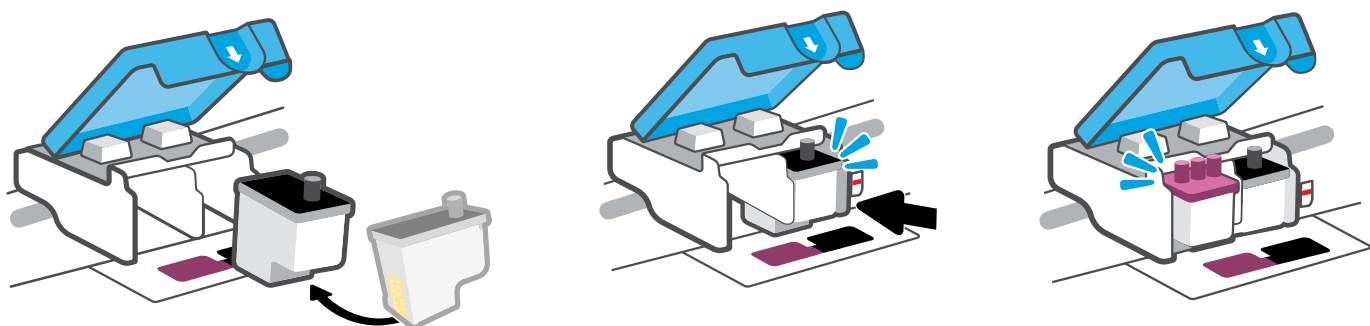
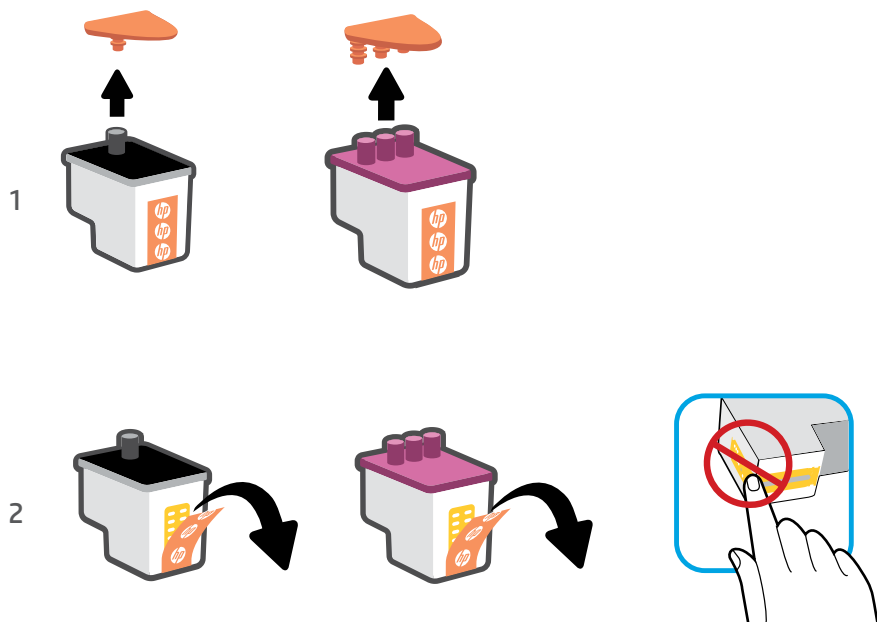


向下按打开蓝色卡销。



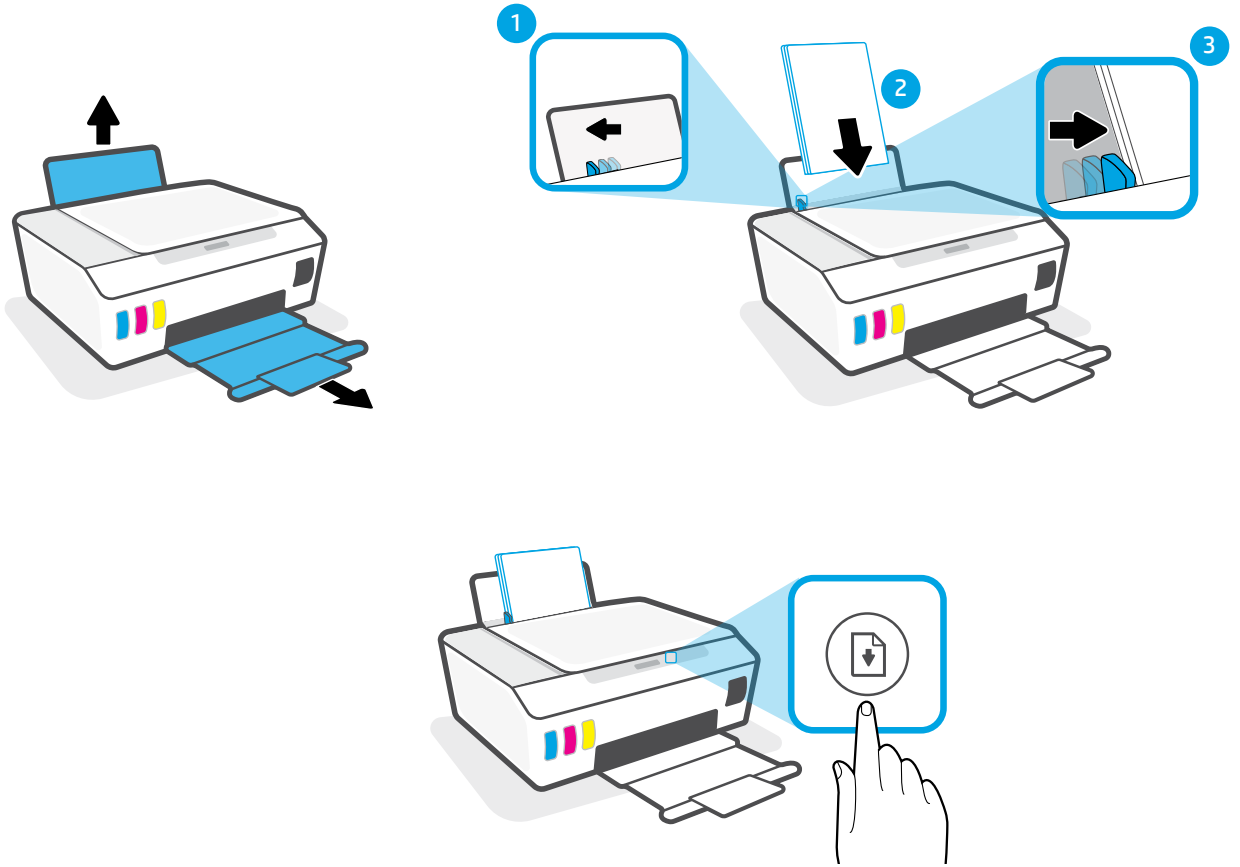
取出橙色塑料后将其丢弃。请小心操作，以防沾上墨渍。


3b



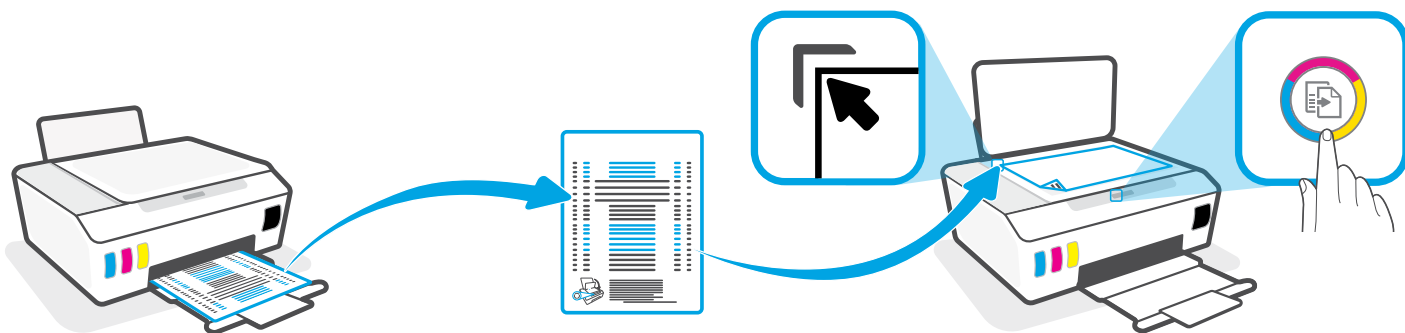
安装打印头。关闭蓝色卡销和墨槽门。


4



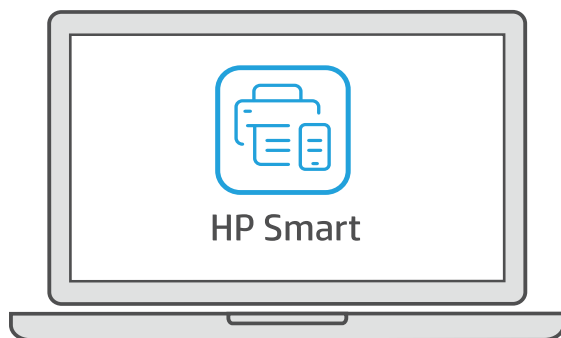
放入纸张，然后按  (“重新开始”按钮) 继续。

5



按下  (“彩色复印”按钮) 扫描已打印的校准页。

6



123.hp.com

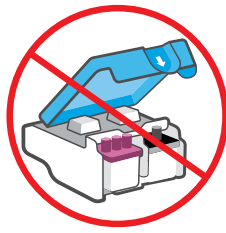
要完成设置，请访问 123.hp.com 获取 HP 软件。

?

hp.com/support/printer-setup



开始使用时遇到问题？ 在线查找设置信息和视频。



完成设置后，请勿打开蓝色卡销，必要情况除外。



如果要把墨槽中装有墨水的打印机搬到家外或办公室外，请参阅“移动打印机？”指南，以防漏墨或打印机受损。

注意：首次把打印机从包装中取出后，请妥善保管包装材料，以供重新包装之用。

hp.com/support/smarttankmoving



ZHCN



4SR29-90040

Printed in China | 中国印刷
© Copyright 2020 HP Development Company, L.P.