

1



ET **Alustage siit**

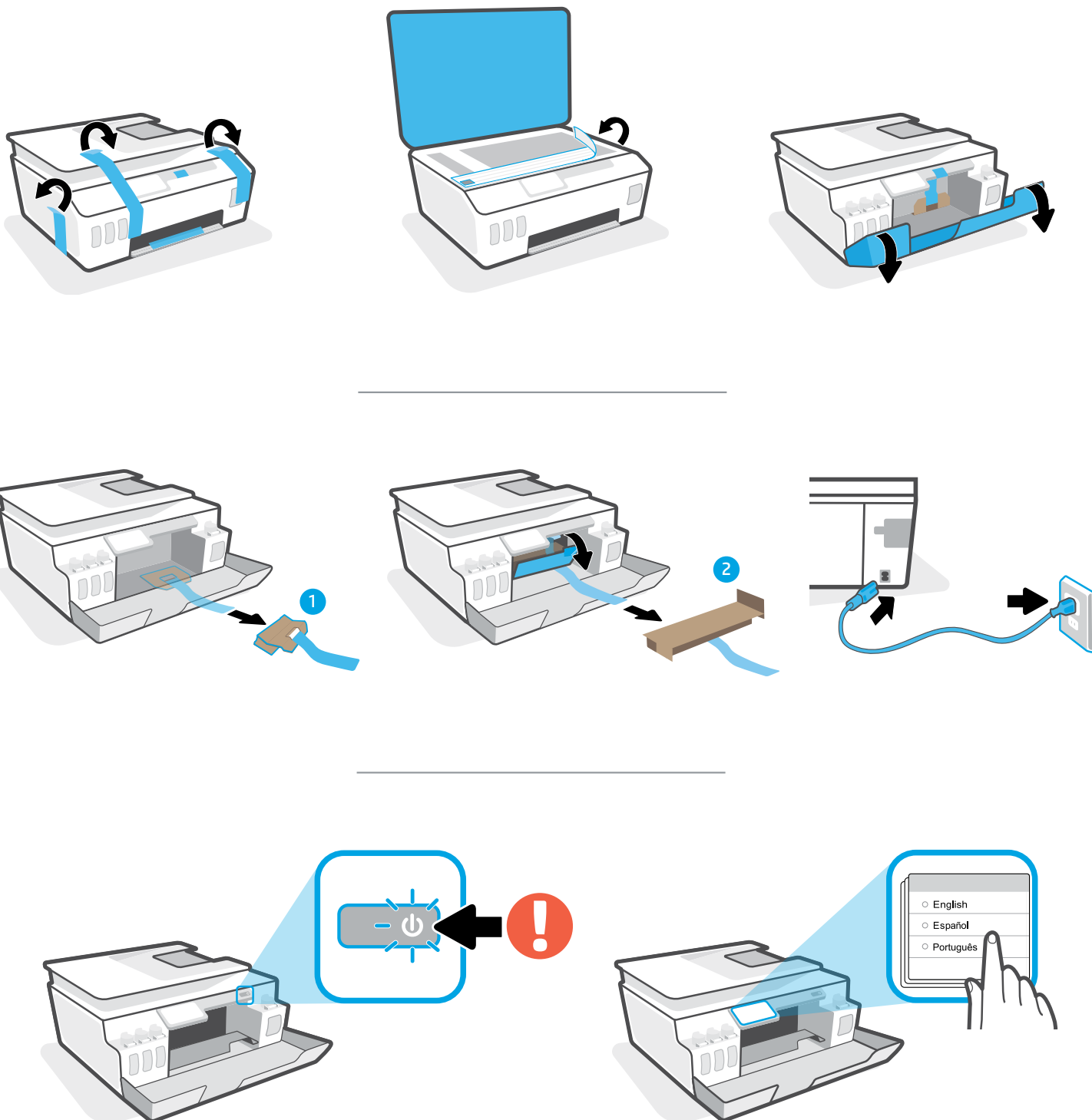
LT **Pradžia**

LV **Sākt šeit**

www.hp.com/support/smarttanksetup



1

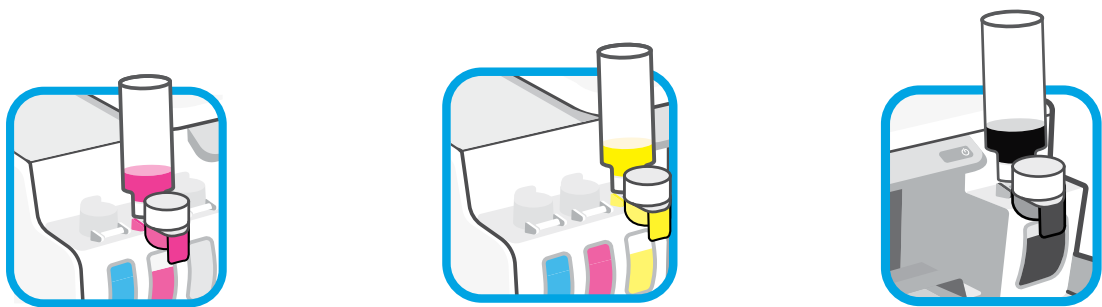
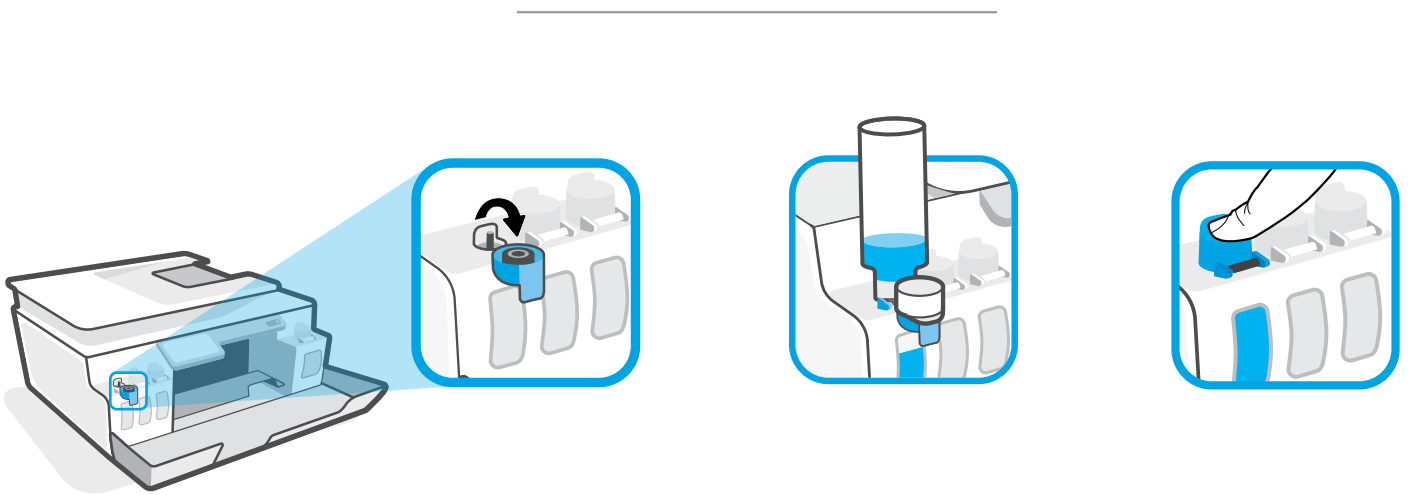
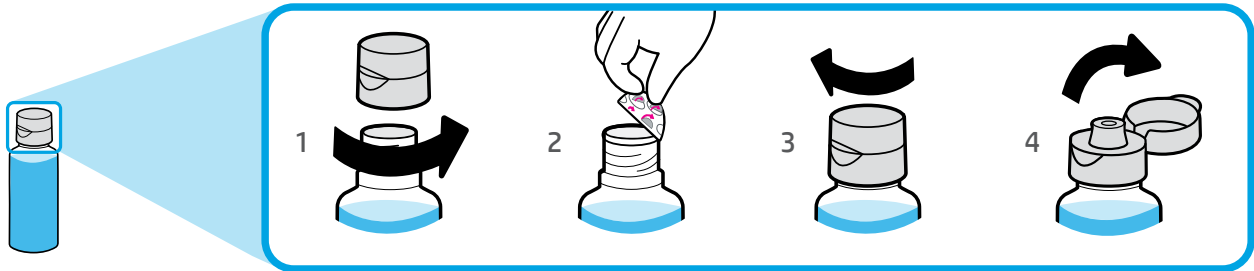


ET Järgige printeri viipasid.

LT Sekite spausdintuvo pateikiamus nurodymus.

LV Ievērojiet printera sniegtās uzvednes.

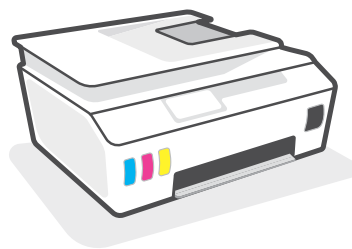
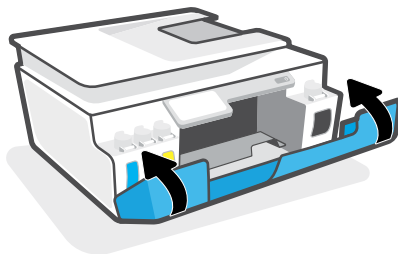
2



ET Täitke tindimahutid.

LT Pripildykite rašalo rezervuarus.

LV Uzpildiet tintes tvertnes.

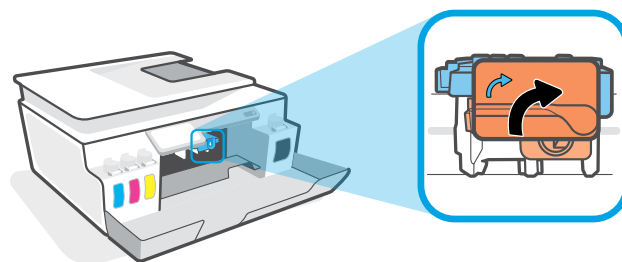
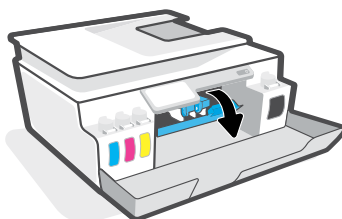
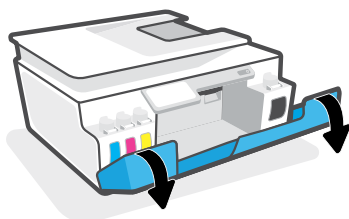
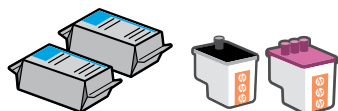


ET Sulgege luugid.

LT Uždarykite kasečių dangtį.

LV Aizveriet pārsegus.

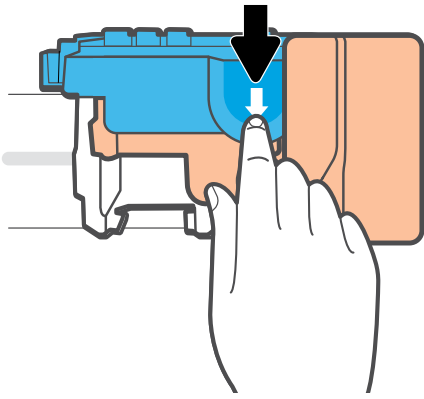
3a



ET Avage luugid. Oodake, kuni kassett liigub keskele, ja peatage toiming. Pöörake oranži käepidet.

LT Atidarykite kasečių dangtį. Palaukite, kol kasečių dėtuve atslinks į vidurį ir sustos. Pasukite oranžinę rankenėlę.

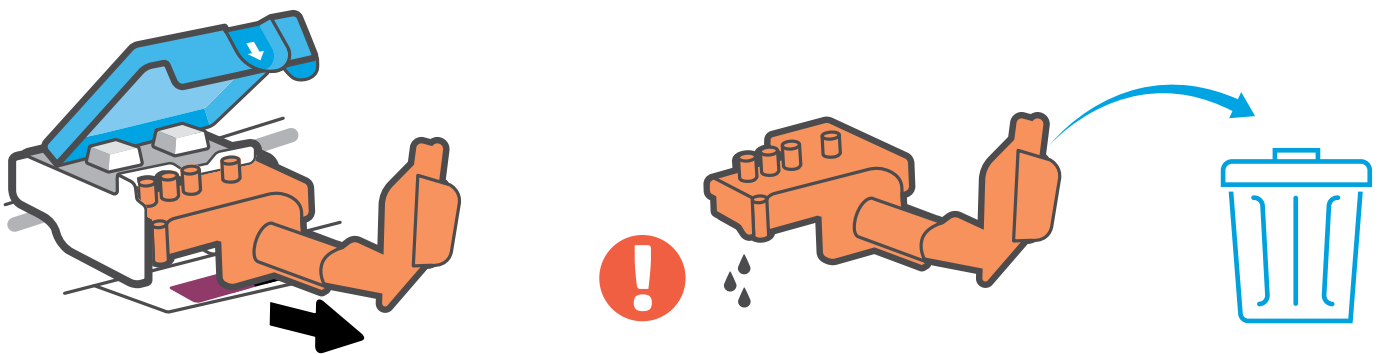
LV Atveriet pārsegus. Uzgaidiet, līdz kasetne pārvietojas uz vidusdaļu un apstājas. Pagrieziet oranžo rokturi.



ET Avamiseks vajutage sinine riiv alla.

LT Spauskite mėlyną fiksatorių, kad atidarytumėte.

LV Piespiediet uz leju zilo fiksatoru, lai atvērtu.

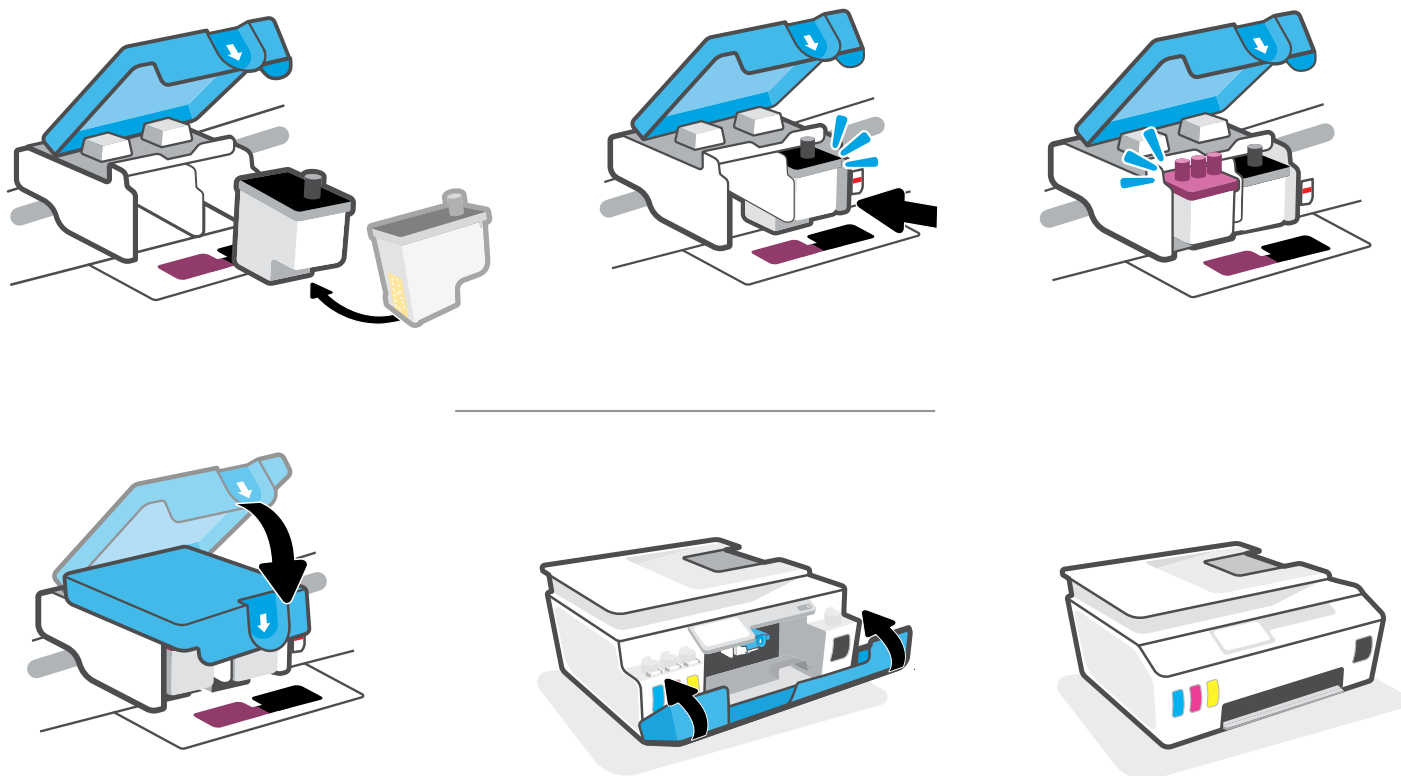
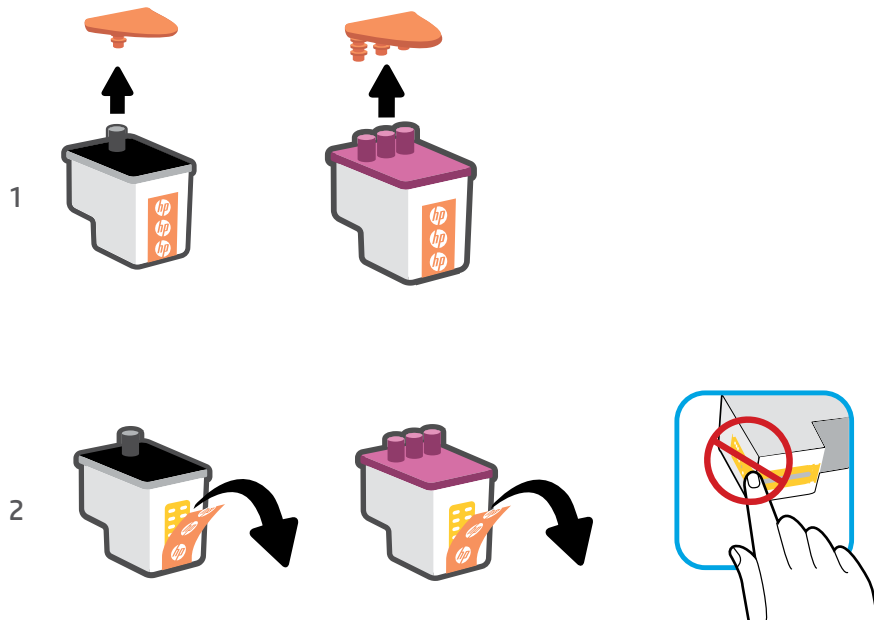


ET Eemaldage ja kõrvaldage oranž plastosa. Käsitsege ettevaatlikult tindiplekkide vältimiseks.

LT Nuimkite ir išmeskite oranžinę plastiko detalę. Imkite labai atsargiai, kad neišsiteptumėte rašalu.

LV Noņemiet un izmetiet oranžo plastmasas elementu. Rīkojieties uzmanīgi, lai nenotraipītos ar tinti.

3b

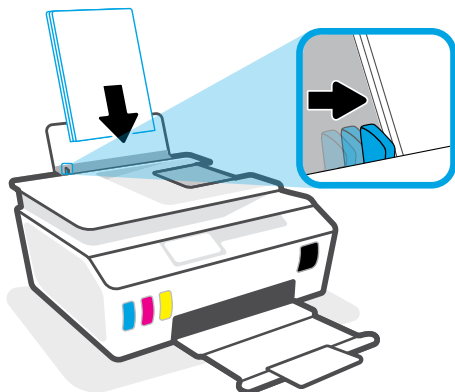
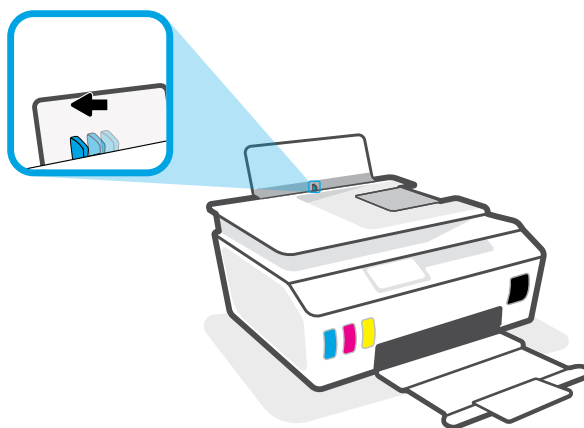
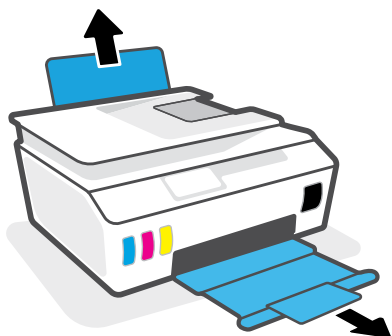


ET Paigaldage trükipaad. Sulgege sinine riiv ja luugid.

LT Įdėkite spausdinimo galvutes. Užfiksuokite mėlyną fiksatorių ir uždarykite dangtį.

LV Ievietojiet drukas galviņas. Aizveriet zilo fiksatoru un pārsegus.

4

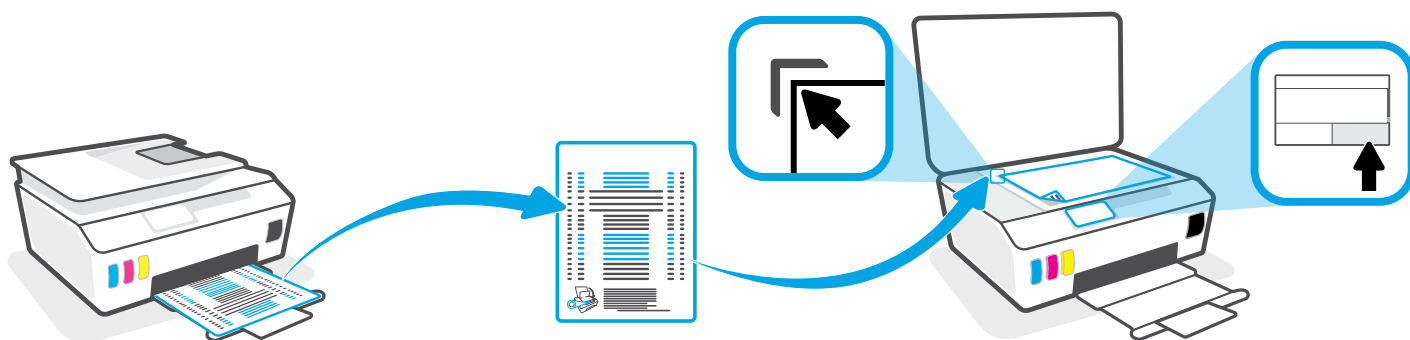


ET Sisestage paber.

LT Įdėkite popieriaus.

LV Ievietojiet papīru.

5

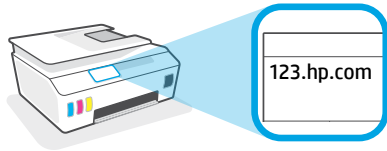


ET Skannige ekraanil kuvatavaid juhiseid järgides prinditud joondusleht.

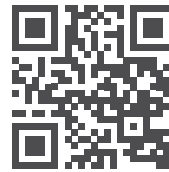
LT Nuskenukite lygiavimo puslapį laikydamiesi ekrane pateikiamų nurodymų.

LV Noskenējiet izdrukāto izlīdzināšanas lapu, ievērojot ekrānā sniegtās norādes.

6



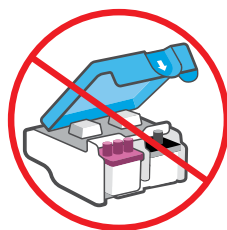
123.hp.com



ET Häälestamise lõpetamiseks hankige HP tarkvara veebilehel **123.hp.com**.

LT Norėdami baigti sąranką, atsisiųskite HP programinę įrangą iš tinklalapio **123.hp.com**.

LV Lai pabeigtu iestatīšanu, iegūstiet HP programmatūru vietnē **123.hp.com**.



- ET** Äрге аваге пәраст сеадистамист синист рииви, kui just pole nii öeldud.

- LT** Baigę sąranką, neatidarykite mėlyno fiksatoriaus, nebent nurodoma tai padaryti.

- LV** Pēc iestatīšanas neatveriet zilo fiksatoru, ja vien tas netiek norādīts.



ET Kui viite täidetud tindimahutitega printeri kodust või kontorist minema, järgige tindi lekkimise või printeri kahjustamise vältimiseks juhiseid peatükis Kas liigutate printerit?.

Märkus. Printeri esmakordsel lahtipakkimisel hoidke pakkematerjalid ümberpakkimiseks alles.

LT Jei perkelsite spausdintuvą su pilnomis rašalo kasetėmis už namų ar biuro ribų, prieš tai perskaitykite „Perkeliate spausdintuvą?“ instrukcijas, kad apsisaugotumėte nuo rašalo ištekėjimo ar spausdintuvo pažeidimo.

Pastaba. Pirmą kartą išpakuojant spausdintuvą išsaugokite pakavimo medžiagas ateičiai.

LV Ja printeris jāpārvieta ārpus mājas vai biroja un tā tintes tvertnes ir uzpildītas, skatiet pamācību “Vai jāpārvieta printeris?”, lai uzzinātu, kā izvairīties no tintes noplūdes vai printera bojājumiem.

Piezīme. Pirmoreiz izsaiņojot printeri, saglabājiet iepakojuma materiālus atkārtotai iesaiņošanai.



ET LT LV

The Apple logo is a trademark of Apple Inc., registered in the U.S. and other countries. App Store is a service mark of Apple Inc.
Android, Google Play, and the Google Play logo are trademarks of Google Inc.
Printed in China



Y0F71-90045

© Copyright 2019 HP Development Company, L.P.