

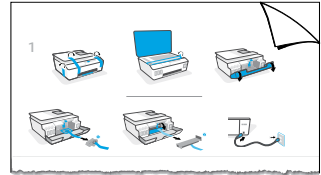


Reference Guide

Set up printer, then install HP software

To set up the printer, follow the instructions in the **Start here** guide.

After completing the hardware setup, visit **123.hp.com** on your computer or mobile device (such as smartphone or tablet), and then install the HP printer software or the HP Smart app. HP software will help you connect the printer to your network.



Note: Each device must have the app or software installed in order to print.

Set up a wireless connection

Connect the printer to a wireless network

Note: For help on setting up the printer for wireless printing, visit **www.hp.com/go/wirelessprinting** or **www.hp.com/go/mobileprinting**.

To connect printer wirelessly using HP software

When you install the HP printer software or the HP Smart app, you will be guided through connecting the printer to your wireless network.

If the printer cannot be discovered, place it in setup mode by restoring its original network settings. Setup mode will last two hours. To restore the printer network settings, touch **(?)** (Wireless) from the printer control panel, touch **(⚙)** (Settings), and then select **Restore Network Settings**.

To connect printer wirelessly from the printer control panel

From the Home screen, touch **(?)** (Wireless), touch **(⚙)** (Settings), select **Wireless Setup Wizard**, and then follow the on-screen instructions.

Use the printer without connecting to a wireless network (Wi-Fi Direct)

With Wi-Fi Direct, you can directly connect your computer or mobile device to a printer wirelessly (without connecting to an existing wireless network).

Note: To use Wi-Fi Direct, you might need HP software installed on your computer or mobile device. For more information, visit **www.hp.com/go/wifidirectprinting**.

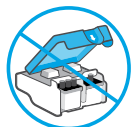
Scan

To scan, use the HP printer software or the HP Smart app.

Learn more

www.support.hp.com

Important



After printer setup, do not open the printhead latch unless instructed to do so.



If you are moving the printer, see the instructions provided in the box for moving printer. Follow instructions closely to prevent ink leakage or printer damage.

For details, visit **www.hp.com/support/smarttankmoving**.

HP printer limited warranty statement

HP Product	Limited Warranty Period
Software Media	90 days
Printer	1 year or 30,000 pages, whichever is earlier.
Ink bottles	Until the HP ink is depleted or the "end of warranty" date printed on the ink bottle has been reached, whichever occurs first. This warranty does not cover HP ink products that have been refilled, remanufactured, refurbished, misused, or tampered with.
Printheads	1 year or 30,000 pages, whichever is earlier.
Accessories (excludes printheads)	1 year unless otherwise stated

A. Extent of limited warranty

1. This HP Limited Warranty applies only to HP branded products sold or leased a) from HP Inc., its subsidiaries, affiliates, authorized resellers, authorized distributors, or country distributors; b) with this HP Limited Warranty.
2. HP Inc. (HP) warrants to the end-user customer that the HP products specified above will be free from defects in materials and workmanship for the duration specified above (the "Limited Warranty Period"), which Limited Warranty Period begins on the date when the HP Hardware Product is first detected during its initial boot, which date is known as the "first start date." Alternatively, if the HP Hardware Product is not detected at that time, the Limited Warranty Period shall start on the latter of the date of purchase or lease from HP or from the HP or, if applicable, the HP authorized service provider completes installation.
3. For software products, HP's limited warranty applies only to a failure to execute programming instructions. HP does not warrant that the operation of any product will be uninterrupted or error free.
4. HP's limited warranty covers only those defects that arise as a result of normal use of the product, and does not cover any other problems, including those that arise as a result of:
 - a. Improper maintenance or modification;
 - b. Software, media, parts, or supplies not provided or supported by HP;
 - c. Operation outside the product's specifications;
 - d. Unauthorized modification or misuse.
5. For HP GT series, Ink Tank and Smart Tank series, the warranty does not cover printer or printhead failure due to damage from use of non-HP ink or an expired printhead. In such case, HP will charge its standard time and materials charges to service the printer or printhead replacement for the particular failure or damage.
6. If HP receives, during the applicable warranty period, notice of a defect in any product which is covered by HP's warranty, HP shall either repair or replace the product, at HP's option.
7. If HP is unable to repair or replace, as applicable, a defective product which is covered by HP's warranty, HP shall, within a reasonable time after being notified of the defect, refund the purchase price for the product.
8. HP shall have no obligation to repair, replace, or refund until the customer returns the defective product to HP.
9. Any replacement product may be either new or like-new products of similar functionality as the product being replaced.
10. HP products may contain remanufactured parts, components, or materials equivalent to new in performance.
11. HP's Limited Warranty Statement is valid in any country where the covered HP product is distributed by HP. Contracts for additional warranty services, such as on-site service, may be available from any authorized HP service facility in countries where the product is distributed by HP or by an authorized importer.

B. Limitations of warranty

TO THE EXTENT ALLOWED BY LOCAL LAW, NEITHER HP NOR ITS THIRD PARTY SUPPLIERS MAKES ANY OTHER WARRANTY OR CONDITION OF ANY KIND, WHETHER EXPRESS OR IMPLIED WARRANTIES OR CONDITIONS OF MERCHANTABILITY, SATISFACTORY QUALITY, AND FITNESS FOR A PARTICULAR PURPOSE.

C. Limitations of liability

1. To the extent allowed by local law, the remedies provided in this Warranty Statement are the customer's sole and exclusive remedies.
2. TO THE EXTENT ALLOWED BY LOCAL LAW, EXCEPT FOR THE OBLIGATIONS SPECIFICALLY SET FORTH IN THIS WARRANTY STATEMENT, IN NO EVENT SHALL HP OR ITS THIRD PARTY SUPPLIERS BE LIABLE FOR DIRECT, INDIRECT, SPECIAL, INCIDENTAL, OR CONSEQUENTIAL DAMAGES, WHETHER BASED ON CONTRACT, TORT, OR ANY OTHER LEGAL THEORY AND WHETHER ADVISED OF THE POSSIBILITY OF SUCH DAMAGES.

D. Local law

1. This Warranty Statement gives the customer specific legal rights. The customer may also have other rights which vary from state to state in the United States, from province to province in Canada, and from country to country elsewhere in the world.
2. To the extent that this Warranty Statement is inconsistent with local law, this Warranty Statement shall be deemed modified to be consistent with such local law. Under such local law, certain disclaimers, exclusions and limitations of this Warranty Statement may not apply to the customer.

HP Limited Warranty

Visit www.support.hp.com to access warranty support including troubleshooting tips, diagnostics tools, software and drivers, product information, and how-to videos. Support options like chat and forums are also accessible from this website.

The HP limited Warranty is a commercial guarantee voluntarily provided by HP. The name and address of the HP entity responsible for the performance of the HP Limited Warranty in your country is as follows:

U.K.: HP Inc UK Limited, Cain Road, Amen Corner, Bracknell, Berkshire, RG12 1HN

Ireland: Hewlett-Packard Ireland Limited, Liffey Park Technology Campus, Barnhall Road, Leixlip, Co.Kildare

Malta: Hewlett-Packard Europe B.V., Amsterdam, Meyrin Branch, Route du Nant-d'Avril 150, 1217 Meyrin, Switzerland

United Kingdom: The HP Limited Warranty benefits apply in addition to any legal rights to a guarantee from a seller of nonconformity of goods with the contract of sale. These rights expire six years from delivery of goods for products purchased in England or Wales and five years from delivery of goods for products purchased in Scotland. However, various factors may impact your eligibility to receive these rights. For further information, please consult the following link: Consumer Legal Guarantee or you may visit the European Consumer Centers website. Consumers have the right to choose whether to claim service under the HP Limited Warranty or against the seller under the legal guarantee.

Ireland: The HP Limited Warranty benefits apply in addition to any statutory rights from seller in relation to nonconformity of goods with the contract of sale. However various factors may impact your eligibility to receive these rights. Consumer statutory rights are not limited or affected in any manner by HP Care Pack. For further information, please consult the following link: Consumer Legal Guarantee or you may visit the European Consumer Centers website. Consumers have the right to choose whether to claim service under the HP Limited Warranty or against the seller under the legal guarantee.

Malta: The HP Limited Warranty benefits apply in addition to any legal rights to a two-year guarantee from seller of nonconformity of goods with the contract of sale; however various factors may impact your eligibility to receive these rights. Consumer statutory rights are not limited or affected in any manner by the HP Limited Warranty. For further information, please consult the following link: Consumer Legal Guarantee or you may visit the European Consumer Centers website. Consumers have the right to choose whether to claim service under the HP Limited Warranty or against the seller under two-year legal guarantee.

For further information, please consult the following link: Consumer Legal Guarantee (www.hp.com/go/eu-legal) or you may visit the European Consumer Centers website (http://ec.europa.eu/consumers/solving_consumer_disputes/non-judicial_redress/ecc-net).

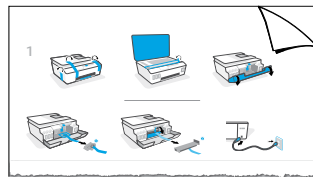


Kurzübersicht

Einrichten des Druckers und Installieren der HP Software

Befolgen Sie zum Einrichten des Druckers die Anweisungen in der **Schnellstart-Anleitung**.

Öffnen Sie nach dem Einrichten der Hardware die Website **123.hp.com** auf Ihrem Computer oder mobilen Gerät (z. B. Smartphone oder Tablet) und installieren Sie dann die HP Druckersoftware bzw. die HP Smart App. Die HP Software unterstützt Sie beim Verbinden des Druckers mit Ihrem Netzwerk.



Hinweis: Auf jedem Gerät muss die App bzw. die Software installiert sein, damit gedruckt werden kann.

Einrichten einer Wireless-Verbindung

Drucker mit einem Wireless-Netzwerk verbinden

Hinweis: Hilfe zum Einrichten des Druckers für den Wireless-Druck finden Sie unter www.hp.com/go/wirelessprinting oder www.hp.com/go/mobileprinting.

So stellen Sie eine kabellose Druckerverbindung mit HP Software her

Wenn Sie die HP Druckersoftware oder die HP Smart App installieren, werden Sie durch die Schritte zum Verbinden des Druckers mit Ihrem Wireless-Netzwerk geführt.

Wird der Drucker nicht erkannt, versetzen Sie ihn in den Einrichtungsmodus, indem Sie seine ursprünglichen Netzwerkeinstellungen wiederherstellen. Der Drucker verweilt zwei Stunden im Einrichtungsmodus. Zum Wiederherstellen der Netzwerkeinstellungen des Druckers berühren Sie **(Wireless)** auf dem Bedienfeld des Druckers. Berühren Sie **(Einstellungen)** und wählen Sie dann **Netzwerkeinstellungen wiederh.** aus.

So stellen Sie eine kabellose Druckerverbindung über das Bedienfeld her

Berühren Sie in der Startanzeige **(Wireless)**, dann **(Einstellungen)** und wählen Sie dann **Wireless-Einrichtungsassistent**. Befolgen Sie dann die angezeigten Anweisungen.

Verwenden des Druckers ohne Verbindung zu einem Wireless-Netzwerk (Wi-Fi Direct)

Über Wi-Fi Direct können Sie Ihren Computer oder Ihr mobiles Gerät (z. B. Smartphone oder Tablet) direkt und kabellos mit einem Drucker verbinden (ohne Verbindung zu einem vorhandenen Wireless-Netzwerk).

Hinweis: Für Wi-Fi Direct benötigen Sie ggf. HP Software, die auf dem Computer oder dem mobilen Gerät installiert ist. Weitere Informationen finden Sie unter www.hp.com/go/wifidirectprinting.

Scannen

Verwenden Sie zum Scannen die HP Druckersoftware oder die HP Smart App.

Wichtig



Öffnen Sie nach der Druckereinrichtung die Druckkopferverriegelung nur, wenn Sie dazu aufgefordert werden.

Weitere Infos

www.support.hp.com



Befolgen Sie die im Lieferumfang enthaltene Anleitung mit Anweisungen zum Transportieren des Druckers. Halten Sie sich genau an die Anweisungen, um das Austreten von Tinte und eine Beschädigung des Druckers zu vermeiden.

Detaillierte Informationen finden Sie unter www.hp.com/support/smarttankmoving.

Erklärung zur beschränkten Gewährleistung für HP Drucker

HP Produkt	Begrenzter Garantiezeitraum
Softwaremedien	90 Tage
Drucker	1 Jahr oder 30.000 Seiten, je nachdem, was zuerst eintritt.
Tintenbehälter	Bis die HP Tinte aufgebraucht oder das Haltbarkeitsdatum auf dem Tintenbehälter überschritten ist, je nachdem, was zuerst eintritt. Diese Garantie umfasst keine HP Tintenprodukte, die wieder aufgefüllt, wieder verwertet, wieder aufbereitet, falsch verwendet oder an denen Änderungen vorgenommen wurden.
Druckköpfe	1 Jahr oder 30.000 Seiten, je nachdem, was zuerst eintritt.
Zubehör (Druckköpfe ausgenommen)	1 Jahr, sofern nicht anders angegeben

A. Umfang der beschränkten Garantie

- Diese beschränkte Garantie von HP gilt nur für HP Markenprodukte, die a) von HP Inc., seinen Tochtergesellschaften, autorisierten Händlern oder Distributoren im jeweiligen Land b) zusammen mit dieser beschränkten Garantie von HP verkauft oder vermietet werden.
- HP Inc. (HP) garantiert dem Endkunden, dass die oben genannten HP Produkte für die oben genannte Dauer („Begrenzter Garantiezeitraum“) frei von Material- und Verarbeitungsmängeln sind, wobei der begrenzte Garantiezeitraum an dem Tag beginnt, an dem das HP Hardwareprodukt während seines ersten Starts („Datum der Erstinbetriebnahme“) erstmalig erkannt wird. Wird das HP Hardwareprodukt zu diesem Zeitpunkt nicht erkannt, beginnt der begrenzte Garantiezeitraum mit dem Kauf oder Leasing von HP oder dem HP Serviceanbieter oder ggf. mit dem Datum, an dem der von HP autorisierte Serviceanbieter die Installation abschließt.
- Bei Softwareprodukten gilt die beschränkte Garantie von HP ausschließlich für die fehlerhafte Ausführung von Programmanweisungen. HP gewährleistet weder den unterbrechungs- noch den fehlerfreien Betrieb eines Produkts.
- Die beschränkte Garantie von HP gilt nur für Mängel, die sich bei normaler Benutzung des Produkts ergeben, und deckt keine Fehler ab, die durch Folgendes verursacht wurden:
 - Unschadgemäße Wartung oder Abänderung des Produkts;
 - Software, Druckmedien, Ersatzteile oder Verbrauchsmaterial, die nicht von HP geliefert oder unterstützt werden;
 - Betrieb des Produkts, der nicht den technischen Daten entspricht;
 - Unberechtigtes Abändern oder falsche Verwendung.
- Bei den HP Serien GT, Ink Tank und Smart Tank deckt die Garantie keine Drucker- oder Druckkopffehler ab, die auf die Verwendung von Tinte anderer Hersteller oder auf einen abgelaufenen Druckkopf zurückzuführen sind. In diesem Fall stellt HP den Standardzeitaufwand und die Standardmaterialkosten für die Behebung des Fehlers oder Schadens oder den Druckkopfaustausch in Rechnung.
- Wenn HP während des jeweils zutreffenden Garantiezeitraums von einem Schaden an einem unter die Garantie von HP fallenden Produkt in Kenntnis gesetzt wird, wird das betreffende Produkt nach Ermessen von HP entweder repariert oder ersetzt.
- Sollte HP nicht in der Lage sein, ein fehlerhaftes, unter die Garantie fallendes Produkt zu reparieren oder zu ersetzen, erstattet HP innerhalb eines angemessenen Zeitraums nach Benachrichtigung über den Schaden den vom Endkunden bezahlten Kaufpreis für das Produkt zurück.
- HP ist erst dann verpflichtet, das mangelhafte Produkt zu reparieren, zu ersetzen oder den Kaufpreis zurückzuerstatten, wenn der Endkunde dieses an HP zurückgesandt hat.
- Das Austauschprodukt ist entweder neu oder neuwertig und weist ähnliche Funktionen/Eigenschaften wie das auszutauschende Produkt auf.
- HP Produkte können aufgearbeitete Teile, Komponenten oder Materialien enthalten, die in der Leistung neuen Teilen entsprechen.
- Die Erklärung zur beschränkten Garantie von HP gilt in jedem Land, in dem die aufgeführten Produkte von HP vertrieben werden. Verträge über einen zusätzlichen Garantieservice, wie zum Beispiel ein Service vor Ort, können bei jeder autorisierten HP Serviceeinrichtung in Ländern abgeschlossen werden, in denen das Produkt von HP oder einem autorisierten Importeur vertrieben wird.

B. Einschränkungen der Garantie

WEDER HP NOCH DESSEN ZULIEFERER ÜBERNEHMEN ÜBER DAS NACH GELTENDEM RECHT ZULÄSSIGE AUSMASS HINAUS ANDERE AUSDRÜCKLICHE ODER STILLSCHWEIGENDE GARANTIEEN ODER ZUSICHERUNGEN HINSICHTLICH DER MARKTGÄNGIGKEIT, ZUFRIEDEN STELLENDE QUALITÄT UND EIGNUNG FÜR EINEN BESTIMMTEN ZWECK.

C. Haftungsbeschränkung

- Sofern durch die geltende Gesetzgebung keine anderen Bestimmungen festgelegt sind, stehen dem Endkunden über die in dieser Garantieerklärung genannten Leistungen hinaus keine weiteren Ansprüche zu.
- IN DEM NACH GELTENDEM RECHT ZULÄSSIGEN MASS UND MIT AUSNAHME DER IN DIESER GARANTIEERKLÄRUNG AUSDRÜCKLICH ANGEGEBENEN VERPFLICHTUNGEN SIND WEDER HP NOCH DESSEN ZULIEFERER ERSATZPFLICHTIG FÜR DIREKTE, INDIREKTE, BESONDERE, ZUFÄLLIGE ODER FOLGESCHÄDEN, UNABHÄNGIG DAVON, OB DIESE AUF DER GRUNDLAGE VON VERTRÄGEN, UNERLAUBTEN HANDLUNGEN ODER ANDEREN RECHTSTHEORIEN GELTEND GEMACHT WERDEN UND OB HP ODER DESSEN ZULIEFERER VON DER MÖGLICHKEIT EINES SOLCHEN SCHADENS UNTERRICHTET WORDEN SIND.

D. Lokale Gesetzgebung

- Diese Garantieerklärung verleiht dem Kunden bestimmte gesetzliche Rechte. Der Endkunde hat unter Umständen noch weitere Rechte, die in den Vereinigten Staaten von Bundesstaat zu Bundesstaat, in Kanada von Provinz zu Provinz und allgemein von Land zu Land verschieden sein können.
- Soweit diese Garantieerklärung nicht dem geltenden Recht entspricht, soll sie als dahingehend abgeändert gelten, dass die hierin enthaltenen Bestimmungen dem geltenden Recht entsprechen. Unter dem geltenden Recht treffen bestimmte Erklärungen und Einschränkungen dieser Garantieerklärung möglicherweise nicht auf den Endkunden zu.

HP Herstellergarantie

Die beschränkte HP Herstellergarantie ist eine von HP auf freiwilliger Basis angebotene kommerzielle Garantie. Der Name und die Adresse der HP Gesellschaft, die in Ihrem Land für die Gewährung der beschränkten HP Herstellergarantie verantwortlich ist, sind wie folgt:

Deutschland:	HP Deutschland GmbH, Schickardstr. 32, D-71034 Böblingen
Österreich:	HP Austria GmbH., Technologiestrasse 5, A-1120 Wien
Luxemburg:	Hewlett-Packard Luxembourg S.C.A., 75, Parc d'Activités Capellen, Rue Pafeburg, L-8308 Capellen
Belgien:	HP Belgium BVBA, Hermestlaan 1A, B-1831 Diegem

Die Rechte aus der beschränkten HP Herstellergarantie gelten zusätzlich zu den gesetzlichen Ansprüchen wegen Sachmängeln auf eine zweijährige Gewährleistung ab dem Lieferdatum. Ob Sie Anspruch auf diese Rechte haben, hängt von zahlreichen Faktoren ab. Die Rechte des Kunden sind in keiner Weise durch die beschränkte HP Herstellergarantie eingeschränkt bzw. betroffen. Weitere Hinweise finden Sie auf der folgenden Website: Gewährleistungsansprüche für Verbraucher oder Sie können die Website des Europäischen Verbraucherzentrums besuchen. Verbraucher haben das Recht zu wählen, ob sie eine Leistung von HP gemäß der beschränkten HP Herstellergarantie in Anspruch nehmen oder ob sie sich gemäß der gesetzlichen zweijährigen Haftung für Sachmängel (Gewährleistung) an den jeweiligen Verkäufer wenden.

Weitere Informationen erhalten Sie über den folgenden Link: Consumer Legal Guarantee (www.hp.com/go/eu-legal). Sie können dazu auch die European Consumer Centers Website (http://ec.europa.eu/consumers/solving_consumer_disputes/non-judicial_redress/ecc-net/) besuchen.

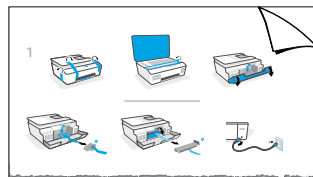


Guida di riferimento

Configurazione della stampante e installazione del software HP

Per configurare la stampante, seguire le istruzioni contenute nella guida **Operazioni preliminari**.

Una volta completata la configurazione dell'hardware, visitare **123.hp.com** sul computer o sul dispositivo mobile in uso (smartphone o tablet), quindi installare il software della stampante HP o l'app HP Smart. Il software HP faciliterà la connessione della stampante alla rete.



Nota: per poter stampare, in ogni dispositivo deve essere installata l'app o il software.

Configurazione di una connessione wireless

Connessione della stampante a una rete wireless

Nota: per ottenere assistenza nella configurazione della stampante per la stampa wireless, visitare www.hp.com/go/wirelessprinting o www.hp.com/go/mobileprinting.

Per connettere la stampante in modalità wireless utilizzando il software HP

Quando si installa il software della stampante HP o l'app HP Smart, una procedura guidata assisterà l'utente nelle operazioni di connessione della stampante alla rete wireless.

Se la stampante non viene individuata, impostarla nella modalità di configurazione ripristinando le sue impostazioni di rete originali. La modalità di configurazione resterà attiva per due ore. Per ripristinare le impostazioni di rete della stampante, toccare «**?**» (Wireless) sul pannello di controllo della stampante, toccare **⚙** (Impostazioni), quindi selezionare **Ripristina impostazioni di rete**.

Per connettere la stampante in modalità wireless dal pannello di controllo

Nella schermata iniziale, toccare «**?**» (Wireless), toccare **⚙** (Impostazioni), selezionare **Installazione guidata wireless**, quindi seguire le istruzioni visualizzate.

Uso della stampante senza connessione a una rete wireless (Wi-Fi Direct)

Con Wi-Fi Direct, è possibile connettere direttamente il computer o il dispositivo mobile a una stampante in modalità wireless (senza effettuare la connessione a una rete wireless esistente).

Nota: per utilizzare Wi-Fi Direct, potrebbe essere necessario installare il software HP sul computer o sul dispositivo mobile. Per ulteriori informazioni, visitare www.hp.com/go/wifidirectprinting.

Scansione

Per effettuare una scansione, utilizzare il software della stampante HP o l'app HP Smart.

Per saperne di più

www.support.hp.com

Importante



Dopo la configurazione della stampante, non aprire il fermo della testina di stampa a meno che non venga espressamente richiesto.



Se occorre spostare la stampante, consultare le istruzioni in merito fornite nella confezione. Osservare rigorosamente le istruzioni per evitare perdite di inchiostro o danni alla stampante.

Per i dettagli visitare www.hp.com/support/smarttankmoving.

Dichiarazione di garanzia limitata della stampante HP

Prodotto HP	Periodo di validità della garanzia limitata
Supporti software	90 giorni
Stampante	1 anno o 30.000 pagine, a seconda di quale circostanza si verifichi per prima.
Flaconi di inchiostro	Fino ad esaurimento dell'inchiostro o alla data di "scadenza della garanzia" stampata sul flacone di inchiostro, a seconda di quale circostanza si verifichi per prima. Questa garanzia non copre le cartucce di stampa HP che sono state ricaricate, rigenerate, rimesse a nuovo, utilizzate in modo improprio o manomesse.
Testine di stampa	1 anno o 30.000 pagine, a seconda di quale circostanza si verifichi per prima.
Accessori (testine di stampa escluse)	1 anno, salvo diversa indicazione

A. Estensione della garanzia limitata

- La presente Garanzia limitata HP si applica solo ai prodotti a marchio HP venduti o noleggiati a) da HP Inc. e relative controllate, consociate, rivenditori autorizzati, distributori autorizzati o distributori nazionali; b) con la presente Garanzia limitata HP.
- HP Inc. (HP) garantisce al cliente utente finale che i prodotti HP ivi specificati sono liberi da o privi di difetti di fabbricazione o di materiali utilizzati per tutto il periodo indicato (in breve, il "Periodo di validità della garanzia limitata") e che il Periodo di validità della garanzia limitata ha inizio alla data in cui il Prodotto hardware HP viene rilevato per la prima volta dal sistema durante l'avvio iniziale, ovvero alla "data di primo avvio". In alternativa, qualora il Prodotto hardware HP non venga rilevato dal sistema, il Periodo di validità della garanzia limitata ha inizio alla data posteriore tra la data di acquisto o la data di locazione sottoscritta con HP o con il fornitore di servizi HP o la data, laddove applicabile, in cui il fornitore di servizi autorizzato da HP ha completato l'installazione.
- Per i prodotti software, la garanzia limitata HP si applica solo alla mancata esecuzione delle istruzioni di programmazione. HP non garantisce che il funzionamento dei suoi prodotti sarà ininterrotto ed esente da errori.
- La garanzia limitata HP copre esclusivamente i difetti derivanti da un uso normale del prodotto, escludendo con ciò tutti gli altri problemi derivanti da:
 - Manutenzione o modifiche improprie;
 - Software, supporti, componenti o materiali di consumo non forniti o non supportati da HP;
 - Funzionamento del prodotto al di fuori delle specifiche;
 - Uso improprio o modifiche non autorizzate.
- Per la serie HP GT e le serie Ink Tank e Smart Tank, la garanzia non copre i guasti della stampante o della testina di stampa dovuti all'uso di inchiostro non HP o di una testina di stampa scaduta. In tali casi, HP applicherà gli oneri standard per la manodopera e i materiali necessari per riparare la stampante o sostituire la testina di stampa in seguito al guasto.
- Qualora riceva, durante il periodo di garanzia, notifica di un difetto in qualsiasi prodotto coperto dalla garanzia HP, HP riparerà o sostituirà il prodotto difettoso a propria discrezione.
- Qualora non sia in grado di riparare o sostituire, secondo il caso, un prodotto difettoso coperto dalla garanzia HP, entro un tempo ragionevole a partire dalla notifica del difetto, HP rimborserà il prezzo di acquisto del prodotto.
- HP non sarà tenuta a riparare o sostituire il prodotto o a rimborsare il cliente fino al ricevimento del prodotto difettoso.
- Il prodotto sostitutivo potrà essere nuovo o come nuovo con funzionalità analoghe a quelle del prodotto da sostituire.
- I prodotti HP possono contenere parti, componenti o materiali ricostruiti equivalenti per prestazioni a quelli nuovi.
- La garanzia limitata HP è valida in tutti i paesi/regioni in cui sono distribuiti i prodotti HP coperti. È possibile richiedere contratti per altri servizi in garanzia, come l'assistenza in loco, a qualsiasi centro di assistenza HP autorizzato operante nei paesi in cui i prodotti sono distribuiti da HP o da un importatore autorizzato.

B. Limitazioni della garanzia

NEI LIMITI CONSENTITI DALLE LEGGI LOCALI, HP E I RELATIVI FORNITORI ESTERNI NON OFFRONO ALTRE GARANZIE O CONDIZIONI DI ALCUN TIPO, ESPRESSE O IMPLICITE, NÉ RICONOSCONO ALCUNA GARANZIA O CONDIZIONE IMPLICITA DI COMMERCIALIZZABILITÀ, QUALITÀ SODDISFACENTE E IDONEITÀ PER UNO SCOPO SPECIFICO.

C. Limitazioni di responsabilità

- Nei limiti consentiti dalle leggi locali vigenti, le clausole specificate dalla presente garanzia sono le uniche ed esclusive a tutela del Cliente.
- NEI LIMITI CONSENTITI DALLE LEGGI LOCALI VIGENTI, FATTA ECCEZIONE PER GLI OBBLIGHI SPECIFICAMENTE PREVISTI NELLA PRESENTE GARANZIA, IN NESSUN CASO HP O I SUOI FORNITORI DI TERZE PARTI SARANNO RITENUTI RESPONSABILI DI DANNI DIRETTI, INDIRECTI, SPECIALI, ACCIDENTALI O CONSEGUENTI, PER INADEMPIMENTO, ATTO ILLECITO O ALTRO, ANCHE SE A CONOSCENZA DELLA POSSIBILITÀ DI TALI DANNI.

D. Leggi locali

- La presente Garanzia limitata conferisce al Cliente diritti legali specifici. Il Cliente potrebbe altresì disporre di altri diritti diversi nei vari stati degli Stati Uniti, nelle diverse province del Canada e nello specifico paese di residenza.
- Nei casi in cui la presente Garanzia sia in contrasto con la legislazione locale vigente, questo Certificato di garanzia sarà ritenuto modificato in modo conforme a essa. In base a quanto stabilito dalla legislazione locale vigente, alcune esclusioni di responsabilità e limitazioni della presente garanzia limitata possono non essere applicabili al cliente.

Garanzia del Produttore

La Garanzia limitata HP è una garanzia commerciale fornita volontariamente da HP. Di seguito sono indicati nome e indirizzo della società HP responsabile della fornitura dei servizi coperti dalla Garanzia limitata HP nel vostro Paese:

Italia: HP Italy S.r.l., Via G. Di Vittorio 9, 20063 Cernusco S/Naviglio

I vantaggi della Garanzia limitata HP vengono concessi ai consumatori in aggiunta ai diritti derivanti dalla garanzia di due anni fornita dal venditore in caso di non conformità dei beni rispetto al contratto di vendita. Tuttavia, diversi fattori possono avere un impatto sulla possibilità di beneficiare di tali diritti. I diritti spettanti ai consumatori in forza della garanzia legale non sono in alcun modo limitati, né modificati dalla Garanzia limitata HP. Per ulteriori informazioni, si prega di consultare il seguente collegamento: Garanzia legale per i clienti, oppure visitare il sito Web dei Centri europei per i consumatori. I consumatori hanno il diritto di scegliere se richiedere un servizio usufruendo della Garanzia limitata HP oppure rivolgendosi al venditore per far valere la garanzia legale di due anni.

Per ulteriori informazioni consultare il seguente collegamento: Garanzia legale per i clienti (www.hp.com/go/eu-legal) oppure visitare il sito Web dei Centri europei per i consumatori (http://ec.europa.eu/consumers/solving_consumer_disputes/non-judicial_redress/ecc-net/).

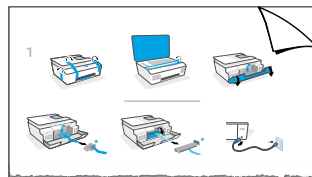


Manuel de référence

Mettre en place l'imprimante, puis installer le logiciel HP

Pour mettre en place l'imprimante, suivez les instructions du guide **Démarrer ici**.

Après avoir terminé la mise en place du matériel, rendez-vous sur le site **123.hp.com** sur votre ordinateur ou votre périphérique mobile (smartphone ou tablette), puis installez le logiciel de l'imprimante HP ou l'application HP Smart. Le logiciel HP vous aide à connecter votre imprimante à votre réseau.



Remarque : Chaque périphérique doit disposer de l'application ou du logiciel installé(e) afin d'imprimer.

Configurer une connexion sans fil

Connecter l'imprimante à un réseau sans fil

Remarque : Pour obtenir de l'aide sur la configuration de l'imprimante pour l'impression sans fil, rendez-vous sur le site **www.hp.com/go/wirelessprinting** ou **www.hp.com/go/mobileprinting**.

Pour connecter l'imprimante sans fil à l'aide du logiciel HP

Lorsque vous installez le logiciel de l'imprimante HP ou l'application HP Smart, vous êtes invité à connecter l'imprimante à un réseau sans fil.

S'il est impossible de détecter l'imprimante, placez-la en mode configuration en restaurant ses paramètres réseau d'origine. Le mode configuration dure deux heures. Pour restaurer les paramètres réseau, appuyez sur «**f**» (Sans fil) sur le panneau de commande de l'imprimante, puis sur **⚙** (Paramètres), et sélectionnez **Restaurer les paramètres réseau**.

Pour connecter l'imprimante sans fil à partir du panneau de commande

Dans l'écran d'accueil, appuyez sur «**f**» (Sans fil), puis sur **⚙** (Paramètres), sélectionnez **Assistant de configuration sans fil**, et suivez les instructions à l'écran.

Utiliser l'imprimante sans se connecter à un réseau sans fil (Wi-Fi Direct)

Wi-Fi Direct vous permet de connecter directement votre ordinateur ou votre périphérique mobile à une imprimante sans utiliser de câble (sans vous connecter à un réseau sans fil existant).

Remarque : Pour utiliser Wi-Fi Direct, il se peut que vous deviez installer un logiciel HP sur votre ordinateur ou votre périphérique mobile. Pour plus d'informations, rendez-vous sur le site **www.hp.com/go/wifidirectprinting**.

Numériser

Pour numériser, utilisez le logiciel de l'imprimante HP ou bien l'application HP Smart.

En savoir plus

www.support.hp.com

Important



Après la configuration d'imprimante, n'ouvrez pas le loquet de la tête d'impression à moins d'y être invité.



Si vous déplacez l'imprimante, consultez les instructions fournies à ce sujet dans le carton. Suivez scrupuleusement les instructions pour éviter toute fuite d'encre ou détérioration de l'imprimante.

Pour en savoir plus, rendez-vous sur le site **www.hp.com/support/smarttankmoving**.

Déclaration de garantie limitée de l'imprimante HP

Produit HP	Période de garantie limitée
Supports de logiciels	90 jours
Imprimante	1 an ou 30 000 pages, l'échéance la plus proche étant retenue.
Bouteilles d'encre	Jusqu'à épuisement de l'encre HP contenue dans la bouteille ou jusqu'à la date de fin de garantie indiquée sur la bouteille (selon celui de ces événements qui se produit le premier). Cette garantie ne couvre pas les cartouches d'impression HP rechargées, remises à neuf, reconditionnées ou ayant fait l'objet d'une utilisation incorrecte ou de modifications.
Têtes d'impression	1 an ou 30 000 pages, l'échéance la plus proche étant retenue.
Accessoires (têtes d'impression exclues)	1 an sauf spécification contraire

A. Extension de garantie limitée

1. Cette garantie limitée HP s'applique uniquement aux produits de marque HP vendus ou loués a) par HP Inc., ses succursales, ses filiales, ses revendeurs agréés, ses distributeurs autorisés ou ses distributeurs dans les pays ; b) avec cette garantie limitée HP.
2. HP Inc. (HP) garantit au client utilisateur final que les produits HP spécifiés ci-dessus sont exempts de vices de matériaux et de fabrication pendant la durée spécifiée ci-dessus (la « Période de garantie limitée »), laquelle Période de garantie limitée commence le jour où le produit matériel HP a été détecté pour la première fois lors du démarrage initial, dont la date est réputée la « date du premier démarrage ». Ou bien, si le produit matériel HP n'a pas été détecté à ce moment-là, la Période de garantie limitée commence au plus tard à la date d'achat ou de location auprès de HP, ou du fournisseur de services agréé par HP ou, le cas échéant, auprès du fournisseur de services agréé par HP qui a terminé l'installation.
3. Pour les logiciels, la garantie limitée de HP ne s'applique qu'à l'impossibilité d'exécuter des instructions de programmation. HP ne garantit pas que le produit fonctionnera sans interruption ou sans erreur.
4. La garantie limitée HP ne couvre que les défauts qui apparaissent dans le cadre de l'utilisation normale du produit et ne couvre aucun autre problème, y compris ceux qui surviennent du fait :
 - a. d'une mauvaise maintenance ou d'une modification ;
 - b. de logiciels, de supports, de pièces ou de consommables non fournis ou non pris en charge par HP ;
 - c. du fonctionnement du produit hors de ses caractéristiques ; ou
 - d. d'une modification non autorisée ou d'une mauvaise utilisation.
5. La garantie des gammes HP GT, Ink Tank et Smart Tank ne couvre pas les pannes d'imprimante ou de tête dues à l'utilisation d'encre d'autre origine que HP ou de tête périmée. Dans de tels cas, HP facture ses tarifs horaires et matériels standard pour réparer l'imprimante ou remplacer en rapport avec ces dommages spécifiques.
6. Si, pendant la période de garantie applicable, HP est informé d'une défaillance concernant un produit couvert par la garantie HP, HP choisira de réparer ou de remplacer le produit défectueux.
7. Si HP est dans l'incapacité de réparer ou de remplacer, selon le cas, un produit défectueux couvert par la garantie HP, HP devra, dans un délai raisonnable après avoir été informé du défaut, rembourser le prix d'achat du produit.
8. HP ne sera tenu à aucune obligation de réparation, de remplacement ou de remboursement tant que le client n'aura pas retourné le produit défectueux à HP.
9. Tout produit de remplacement est neuf ou comme neuf et comporte les fonctionnalités semblables au produit remplacé.
10. Les produits HP peuvent contenir des pièces, des composants ou des matériels reconditionnés équivalents à des neufs en termes de performances.
11. La garantie limitée HP est valable dans tout pays dans lequel le produit HP couvert est distribué par HP. Des contrats apportant des services de garantie supplémentaires, tels que la réparation sur site, sont disponibles auprès des services de maintenance agréés par HP dans les pays dans lequel le produit est distribué par HP ou par un importateur agréé.

B. Restrictions de garantie

DANS LA MESURE OÙ LES LOIS LOCALES L'AUTORISENT, HP OU SES FOURNISSEURS TIERS NE FONT AUCUNE AUTRE GARANTIE OU CONDITION, EXPRESSE OU IMPLICITE, EN CE QUI CONCERNE LES PRODUITS HP ET NIENT TOUTE GARANTIE IMPLICITE DE COMMERCIALISATION, DE QUALITÉ SATISFAISANTE OU D'ADAPTATION À UN BUT PARTICULIER.

C. Restrictions de responsabilité

1. Dans la mesure où les lois locales l'autorisent, les recours énoncés dans cette déclaration de garantie constituent les recours exclusifs du client.
2. DANS LA MESURE OÙ LES LOIS LOCALES L'AUTORISENT, EXCEPTION FAITE DES OBLIGATIONS SPÉCIFIQUEMENT ÉNONCÉES DANS LA PRÉSENTE DÉCLARATION DE GARANTIE, HP OU SES FOURNISSEURS TIERS NE POURRONT ÊTRE TENUS POUR RESPONSABLES DE DOMMAGES DIRECTS, INDIRECTS, SPÉCIAUX OU ACCIDENTELS, QU'ILS SOIENT BASÉS SUR UN CONTRAT, UN PRÉJUDICE OU TOUTE AUTRE THÉORIE LÉGALE, QUE CES DOMMAGES SOIENT RÉPUTÉS POSSIBLES OU NON.

D. Lois locales

1. Cette déclaration de garantie donne au client des droits juridiques spécifiques. Le client peut également posséder d'autres droits selon les états des États-Unis, les provinces du Canada, et les autres pays ou régions du monde.
2. Si cette déclaration de garantie est incompatible avec les lois locales, elle sera considérée comme étant modifiée pour être conforme à la loi locale. Selon ces lois locales, certaines clauses de non-responsabilité, renoncations et limitations de cette déclaration de garantie peuvent ne pas s'appliquer au client.

Garantie du fabricant HP

La garantie limitée HP est une garantie commerciale fournie volontairement par HP. Voici les coordonnées de l'entité HP responsable de l'exécution de la garantie limitée HP dans votre pays :

France: HP France SAS, société par actions simplifiée identifiée sous le numéro 448 694 133 RCS Evry, 1 Avenue du Canada, 91947, Les Ulis

G.D. Luxembourg: Hewlett-Packard Luxembourg S.C.A., 75, Parc d'Activités Capellen, Rue Pafebruc, L-8308 Capellen

Belgique: HP Belgium BVBA, Hermeslaan 1A, B-1831 Diegem

France

Les avantages de la garantie limitée HP s'appliquent en complément des droits dont vous disposez au titre des garanties légales applicables dont le bénéfice est soumis à des conditions spécifiques. Vos droits en tant que consommateur au titre de la garantie légale de conformité mentionnée aux articles L. 211-4 à L. 211-13 du Code de la Consommation et de celle relative aux défauts du bien vendu, dans les conditions prévues aux articles 1641 à 1648 et 2232 du Code de Commerce ne sont en aucune façon limités ou affectés par la garantie limitée HP. Pour de plus amples informations, veuillez consulter le lien suivant : Garanties légales accordées au consommateur. Vous pouvez également consulter le site Web des Centres européens des consommateurs. Les consommateurs ont le droit de choisir d'exercer leurs droits au titre de la garantie limitée HP, ou auprès du vendeur au titre des garanties légales applicables mentionnées ci-dessus.

POUR RAPPEL :

Garantie Légale de Conformité

Article L211-4 du Code de la Consommation :

« Le vendeur est tenu de livrer un bien conforme au contrat et répond des défauts de conformité existant lors de la délivrance.

Il répond également des défauts de conformité résultant de l'emballage, des instructions de montage ou de l'installation lorsque celle-ci a été mise à sa charge par le contrat ou a été réalisée sous sa responsabilité ».

Article L211-5 du Code de la Consommation :

« Pour être conforme au contrat, le bien doit :

1° Etre propre à l'usage habituellement attendu d'un bien semblable et, le cas échéant :

- correspondre à la description donnée par le vendeur et posséder les qualités que celui-ci a présentées à l'acheteur sous forme d'échantillon ou de modèle ;

- présenter les qualités qu'un acheteur peut légitimement attendre eu égard aux déclarations publiques faites par le vendeur, par le producteur ou par son représentant, notamment dans la publicité ou l'étiquetage ;

2° Ou présenter les caractéristiques définies d'un commun accord par les parties ou être propre à tout usage spécial recherché par l'acheteur, porté à la connaissance du vendeur et que ce dernier a accepté ».

Article L211-12 du Code de la Consommation :

« L'action résultant du défaut de conformité se prescrit par deux ans à compter de la délivrance du bien ».

Garantie des vices cachés

Article 1641 du Code Civil : « Le vendeur est tenu de la garantie à raison des défauts cachés de la chose vendue qui la rendent impropre à l'usage auquel on la destine, ou qui diminuent tellement cet usage que l'acheteur ne l'aurait pas acquise, ou n'en aurait donné qu'un moindre prix, s'il les avait connus. »

Article 1648 alinéa 1 du Code Civil :

« L'action résultant des vices rédhibitoires doit être intentée par l'acquéreur dans un délai de deux ans à compter de la découverte du vice. »

G.D. Luxembourg & Belgique

Les avantages de la garantie limitée HP s'appliquent en complément des droits dont vous disposez au titre de la garantie de non-conformité des biens avec le contrat de vente. Cependant, de nombreux facteurs peuvent avoir un impact sur le bénéfice de ces droits. Vos droits en tant que consommateur au titre de ces garanties ne sont en aucune façon limités ou affectés par la garantie limitée HP. Pour de plus amples informations, veuillez consulter le lien suivant : Garanties légales accordées au consommateur ou vous pouvez également consulter le site Web des Centres européens des consommateurs. Les consommateurs ont le droit de choisir de réclamer un service sous la garantie limitée HP ou auprès du vendeur au cours d'une garantie légale de deux ans.

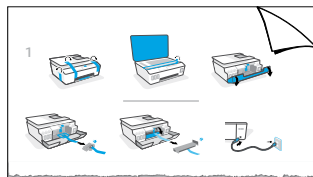
Pour plus d'information, consultez le lien suivant : Garantie légale du consommateur (www.hp.com/go/eu-legal) ou visitez le site des Centres Européens des Consommateurs (http://ec.europa.eu/consumers/solving_consumer_disputes/non-judicial_redress/ecc-net/).



Naslaggids

De printer instellen en vervolgens de HP software installeren

Volg de instructies in de handleiding **Start hier** om de printer in te stellen. Nadat u de hardware-installatie hebt voltooid, gaat u op uw computer of mobiele apparaat (zoals een smartphone of tablet) naar **123.hp.com** en installeert u vervolgens de HP printersoftware of de HP Smart-app. De HP software helpt u met het verbinden van de printer met uw netwerk.



Opmerking: Op elk apparaat moet de app of software zijn geïnstalleerd om te kunnen printen.

Een draadloze verbinding instellen

De printer verbinden met een draadloos netwerk

Opmerking: Ga naar www.hp.com/go/wirelessprinting of www.hp.com/go/mobileprinting voor hulp bij het instellen van de printer voor draadloos printen.

De printer draadloos verbinden via de HP software

Wanneer u de HP printersoftware of HP Smart-app installeert, krijgt u instructies om de printer met uw draadloze netwerk te verbinden.

Als de printer niet wordt gedetecteerd, activeert u de installatiemodus door de oorspronkelijke netwerkinstellingen van de printer te herstellen. De installatiemodus blijft twee uur actief. Tik op (Draadloos) op het bedieningspaneel van de printer, tik op (Instellingen) en selecteer vervolgens **Netwerkinstellingen herstellen** om de netwerkinstellingen te herstellen.

De printer draadloos verbinden vanaf het bedieningspaneel

Tik in het startscherm achtereenvolgens op (Draadloos) en (Instellingen), **selecteer vervolgens Wizard draadloze installatie** en volg de instructies op het scherm.

De printer gebruiken zonder deze met een draadloos netwerk te verbinden (Wi-Fi Direct)

Met Wi-Fi Direct kunt u uw computer of mobiele apparaat rechtstreeks en draadloos met een printer verbinden (zonder dat u verbinding hoeft te maken met een huidig draadloos netwerk).

Opmerking: Om Wi-Fi Direct te gebruiken, hebt u mogelijk HP software nodig die op uw computer of mobiele apparaat is geïnstalleerd. Ga voor meer informatie naar www.hp.com/go/wifidirectprinting.

Scannen

Gebruik de HP printersoftware of de HP Smart-app om te scannen.

Meer informatie

www.support.hp.com

Belangrijk



Open na installatie van de printer de printkopvergrendeling alleen als hierom wordt gevraagd.



Als u de printer wilt verplaatsen, raadpleegt u de instructies voor het verplaatsen van printers. Deze instructies zijn meegeleverd in de doos. Volg de instructies nauwkeurig op om lekken van inkt of schade aan de printer te voorkomen.

Meer informatie is beschikbaar op www.hp.com/support/smarttankmoving.

Garantieverklaring voor de HP printer

HP product	Beperkte garantieperiode
Software dragers	90 dagen
Printer	1 jaar of 30.000 pagina's, wat eerder komt.
Inktflessen	Totdat de HP inkt op is of totdat de datum "einde garantie" aan de achterkant van de inktfles is bereikt, afhankelijk van wat eerst gebeurt. Deze garantie geldt niet voor HP-inktproducten die zijn nagevuld, nageemaakt, gerepareerd, verkeerd gebruikt of waaraan is geknoeid.
Printkoppen	1 jaar of 30.000 pagina's, wat eerder komt.
Accessoires (exclusief printkoppen)	1 jaar tenzij anders vermeld

A. Duur van beperkte garantie

- Deze HP garantie is alleen van toepassing op HP merkproducten die zijn verkocht of geleased a) van HP Inc., haar dochterondernemingen, filialen, erkende resellers, erkende distributeurs of landendistributeurs; b) bij deze HP garantie.
- HP Inc. (HP) garandeert de eindgebruiker dat de hierboven genoemde HP producten vrij zullen zijn van materiaal- of productiefouten voor de hierboven aangegeven duur (de 'beperkte garantieperiode'), waarbij de beperkte garantieperiode begint op de datum dat het HP hardwareproduct tijdens het opstarten voor het eerst gedetecteerd wordt. Deze datum wordt de 'eerste startdatum' genoemd. Als het HP hardwareproduct niet op dat moment wordt gedetecteerd, begint de beperkte garantieperiode op de datum van aankoop of lease van HP of op de datum waarop HP of, indien van toepassing, de HP geautoriseerde serviceaanbieder, de installatie voltooit.
- Voor softwareproducten geldt de beperkte garantie van HP alleen voor het niet uitvoeren van programma-instructies door de software. HP garandeert niet dat welk product dan ook ononderbroken of zonder fouten zal functioneren.
- De beperkte garantie van HP dekt uitsluitend defecten die zijn opgetreden in weerwil van een normaal gebruik van het product en strekt zich niet uit tot overige problemen, inclusief problemen die het gevolg zijn van:
 - Onjuist of onvoldoende onderhoud of wijzigingen
 - Het gebruik van software, media, onderdelen of toebehoren niet geleverd of ondersteund door HP
 - Gebruik dat niet in overeenstemming is met de specificaties van het product;
 - Onrechtmatige wijzigingen of verkeerd gebruik.
- Voor HP GT serie printers, Ink Tank en Smart Tank serie printers biedt de garantie geen dekking voor problemen met uw printer of printkop vanwege schade door gebruik van een niet-HP inktcartridge of een verlopen printkop. In dat geval vraagt HP zijn standaardkosten voor tijd en materiaal voor het onderhoud van de printer voor het betreffende defect of de betreffende schade.
- Als u HP binnen de gestelde garantieperiode op de hoogte stelt van een gebrek aan een product dat valt onder de garantie van HP, zal HP het product naar eigen keuze repareren of vervangen.
- Als HP niet in staat is om een defect product dat binnen de garantie valt te repareren c.q. te vervangen, wordt de aankoopprijs vergoed binnen een redelijk tijdsbestek nadat HP op de hoogte is gesteld van het defect.
- HP is niet verplicht tot reparatie, vervanging of restitutie totdat de klant het gebrekkige product heeft ingeleverd bij HP.
- Een vervangend product kan ofwel nieuw zijn of als nieuw met een vergelijkbare functionaliteit als het product dat wordt vervangen.
- HP producten kunnen gereviseerde onderdelen of materialen bevatten die functioneel gelijkwaardig zijn aan nieuwe onderdelen of materialen.
- De beperkte garantie van HP is geldig in alle landen waar het HP product dat onder de garantie valt door HP wordt gedistribueerd. Contracten voor aanvullende garantieservices, zoals on-site service, kunnen worden verstrekt door elk erkend HP servicekantoor in landen waar het product wordt gedistribueerd door HP of een erkende importeur.

B. Beperking van de garantie

VOOR ZOVER BIJ DE PLAATSELIJKE WETGEVING IS TOEGESTAAN, BIEDEN NOCH HP, NOCH EXTERNE LEVERANCIERS ENIGE OVERIGE EXPLICIETE OF IMPLICIETE GARANTIES OF CONDITIES OP VERKOOPBAARHEID, TEVREDENSTELLENDE KWALITEIT EN GESCHIKTHEID VOOR EEN BEPAALD DOEL.

C. Beperking van de aansprakelijkheid

- Voor zover bij de plaatselijke wetgeving toegestaan is het verhaal dat in deze beperkte garantie wordt toegestaan het enige en exclusieve verhaal voor de klant.
- MET UITZONDERING VAN HETGEEN HIERBOVEN WORDT VERMELD IS HP (OF ZIJN LEVERANCIERS VAN HP), IN GEEN GEVAL AANSPRAKELIJK VOOR HET VERLIES VAN GEGEVENS OF VOOR DIRECTE, SPECIALE, INCIDENTELE OF GEVOLGSCHADE (WAARONDER WINSTDERVING) OF ANDERE SCHADE; OF DEZE NIU IS GEBASEERD OP CONTRACT, ONRECHTMATIGE DAAD OF ENIGE ANDERE JURIDISCHE THEORIE.

D. Lokale wetgeving

- Deze garantie biedt de klant specifieke wettelijke rechten. De klant kan ook andere rechten hebben die in de VS van staat tot staat, in Canada van provincie tot provincie en elders van land tot land kunnen verschillen.
- Als deze garantieverklaring in strijd is met de lokale wetgeving, geldt voor u dat deze garantieverklaring wordt geacht zodanig te zijn gewijzigd dat deze overeenkomt met de lokale wetgeving. Sommige landen staan geen beperkingen toe. Het kan dus zijn dat de bovengenoemde beperkingen op u niet van toepassing zijn.

HP Fabrieksgarantie

De Beperkte Garantie van HP is een commerciële garantie die vrijwillig is verstrekt door HP. De naam en het adres van de HP-entiteit die verantwoordelijk is voor het uitvoeren van de Beperkte Garantie van HP in uw land is als volgt:

Nederland: HP Nederland B.V., Startbaan 16, 1187 XR Amstelveen

België: HP Belgium BVBA, Hermeslaan 1A, B-1831 Diegem

De voordelen van de Beperkte Garantie van HP vormen een aanvulling op de wettelijke garantie voor consumenten gedurende twee jaren na de levering te verlenen door de verkoper bij een gebrek aan conformiteit van de goederen met de relevante koopovereenkomst. Niettemin kunnen diverse factoren een impact hebben op uw eventuele aanspraak op deze wettelijke rechten. De wettelijke rechten van de consument worden op geen enkele wijze beperkt of beïnvloed door de Beperkte Garantie van HP. Raadpleeg voor meer informatie de volgende webpagina: Wettelijke garantie van de consument of u kunt de website van het Europees Consumenten Centrum bezoeken. Consumenten hebben het recht om te kiezen tussen enerzijds de Beperkte Garantie van HP of anderzijds het aanspreken van de verkoper in toepassing van de wettelijke garantie.

Klik voor meer informatie op de volgende link: Wettelijke Garantie Consument (www.hp.com/go/eu-legal) of raadpleeg de website van het Europees Consumenten Centrum (http://ec.europa.eu/consumers/solving_consumer_disputes/non-judicial_redress/ecc-net/).

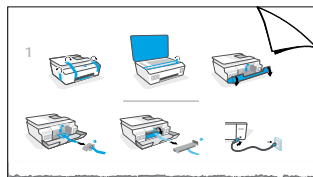


Guía de referencia

Configure la impresora y después, instale el software HP

Para configurar la impresora, siga las instrucciones que se incluyen en la guía **Empiece aquí**.

Una vez configurado el hardware, visite **123.hp.com** desde el ordenador o dispositivo móvil (como un smartphone o tablet), e instale el software de la impresora HP o la aplicación HP Smart. El software HP le ayudará a conectar la impresora a la red.



Nota: cada dispositivo debe tener instalada la aplicación o el software para poder imprimir.

Configurar una conexión inalámbrica

Conectar la impresora a la red inalámbrica

Nota: si necesita ayuda para configurar la impresión inalámbrica en la impresora, visite www.hp.com/go/wirelessprinting o www.hp.com/go/mobileprinting.

Conectar la impresora de forma inalámbrica utilizando el software HP

Cuando instale el software de la impresora HP o la aplicación HP Smart, recibirá instrucciones para conectar la impresora a la red inalámbrica.

Si no es posible descubrir la impresora, póngala en modo de configuración restableciendo la configuración de red original. El modo de configuración se mantendrá durante dos horas. Para restablecer la configuración de la red, pulse **(↑)** (Conexión inalámbrica) en el panel de control de la impresora, luego **(⚙)** (Configuración), y seleccione a continuación **Restablecer configuración de la red**.

Conectar la impresora de forma inalámbrica desde el panel de control de la impresora

En la pantalla Inicio, pulse **(↑)** (Conexión inalámbrica), luego **(⚙)** (Configuración), a continuación, **Asistente de instalación inalámbrica**, y siga las instrucciones en pantalla.

Usar la impresora sin conectarla a una red inalámbrica (Wi-Fi Direct)

Con Wi-Fi Direct, puede conectar un equipo o dispositivo móvil directamente a una impresora de forma inalámbrica (no es necesario conectarse a una red inalámbrica existente).

Nota: para utilizar Wi-Fi Direct, puede que necesite instalar software de HP en el equipo o dispositivo móvil. Para más información, visite www.hp.com/go/wifidirectprinting.

Escanear

Para escanear, utilice el software de la impresora HP o la aplicación HP Smart.

Importante



Una vez finalizada la configuración, no abra el pestillo del cabezal de impresión a menos que se indique lo contrario.



Si va a trasladar la impresora, consulte las instrucciones correspondientes que encontrará en la caja. Siga las instrucciones minuciosamente para evitar derrames de tinta o daños a la impresora.

Para obtener más detalles, visite www.hp.com/support/smarttankmoving.

Declaración de garantía limitada de la impresora HP

Producto HP	Período de garantía limitada
Soporte de software	90 días
Impresora	1 año o 30 000 páginas, lo que suceda primero.
Botellas de tinta	Hasta que se haya agotado la tinta HP o se haya llegado a la fecha de "final de garantía" en la botella de tinta, lo que suceda primero. Esta garantía no cubre los productos de tinta de HP que se hayan rellenado, refabricado, manipulado o utilizado incorrectamente.
Cabezales de impresión	1 año o 30 000 páginas, lo que suceda primero.
Accesorios (excepto los cabezales de impresión)	1 año, a menos que se indique lo contrario

A. Ámbito de la garantía limitada

- Esta garantía limitada de HP solo se aplica a los productos vendidos o alquilados de la marca HP a) desde HP Inc., sus sucursales, filiales, distribuidores autorizados o distribuidores de cada país; b) con esta garantía limitada de HP.
- HP Inc. (HP) garantiza al usuario final que los productos HP especificados anteriormente no tendrán defectos materiales ni de mano de obra durante la duración especificada anteriormente (el «Período de garantía limitada»), cuyo Período de garantía limitada empieza en la fecha en que el Producto de hardware HP se detecta por primera vez durante el reinicio inicial, fecha que se conoce como «fecha de primer inicio». Como alternativa, si el Producto de Hardware HP no se detecta en dicho momento, el Período de garantía limitada deberá empezar en la fecha que sea posterior, ya sea la de adquisición o alquiler de HP o del proveedor de servicios de HP o, si procede, el proveedor de servicio autorizado de HP completará la instalación.
- Respecto a los productos de software, la garantía limitada de HP se aplica únicamente en caso de fallo al ejecutar las instrucciones de programación. HP no garantiza que el funcionamiento de sus productos será ininterrumpido ni estará libre de errores.
- La garantía limitada de HP solo cubre aquellos defectos surgidos como resultado del uso normal de un producto y no cubre otros problemas, incluidos los que surjan como resultado de:
 - Mantenimiento o modificaciones incorrectos;
 - Software, medios, componentes o suministros no proporcionados o admitidos por HP;
 - Utilización no contemplada en las especificaciones del producto;
 - Manipulación o modificación no autorizada.
- Para la serie HP GT, la serie de tanques de tinta y tanques inteligentes, la garantía no cubre el fallo de la impresora ni del cabezal de impresión debido a daños derivados del uso de tinta que no es de HP o de un cabezal de impresión caducado. En tal caso, HP aplicará los cargos estándar por tiempo y materiales para el mantenimiento de la impresora o del cabezal de impresión por el fallo o daño concreto.
- Si HP recibe, durante el período de garantía vigente, aviso de defecto en cualquier producto cubierto por la garantía de HP, deberá reparar o sustituir el producto a discreción de HP.
- Si HP no pudiese reparar o reemplazar, según proceda, un producto defectuoso bajo garantía, HP deberá, dentro de un plazo razonable a partir de la notificación del defecto, reembolsar el importe pagado por dicho producto defectuoso.
- HP no tiene la obligación de realizar reparaciones, sustituciones ni reintegros hasta que el cliente devuelva el producto defectuoso a HP.
- Cualquier producto de sustitución puede ser un producto nuevo o casi nuevo con funciones similares a las del producto que se ha sustituido.
- Los productos HP pueden contener piezas, componentes o materiales refabricados equivalentes a nuevos en lo que respecta al rendimiento.
- La declaración de garantía limitada de HP es aplicable en cualquier país donde HP distribuya el producto bajo garantía. Existen contratos de servicios de garantía adicional, como el servicio a domicilio, disponibles en las instalaciones de servicio HP autorizadas en los países en los que HP o un importador autorizado distribuyen el producto.

B. Limitaciones de la garantía

DENTRO DE LOS LÍMITES PERMITIDOS POR LA LEGISLACIÓN LOCAL, NI HP NI SUS PROVEEDORES ESTABLECERÁN OTRA GARANTÍA O CONDICIÓN DE NINGUNA CLASE, INCLUIDAS LAS GARANTÍAS O CONDICIONES IMPLÍCITAS O EXPLÍCITAS DE COMERCIABILIDAD, CALIDAD SATISFACTORIA E IDONEIDAD PARA UN PROPÓSITO EN PARTICULAR.

C. Limitaciones de la responsabilidad

- Siempre dentro de lo permitido por las leyes locales, los recursos jurídicos expresados en esta Declaración de garantía son los únicos y exclusivos derechos legales del cliente.
- DENTRO DE LOS LÍMITES PERMITIDOS POR LA LEGISLACIÓN LOCAL, SALVO LOS PUNTOS DETERMINADOS ESPECÍFICAMENTE EN ESTA DECLARACIÓN DE GARANTÍA, EN NINGÚN CASO NI HP NI SUS PROVEEDORES SERÁN RESPONSABLES DE LOS DAÑOS DIRECTOS, INDIRECTOS, ESPECIALES, INCIDENTALES O CONSECUENTES, TANTO SI SE ESTIPULAN POR CONTRATO, RESPONSABILIDAD EXTRA CONTRACTUAL O CUALQUIER OTRA TEORÍA JURÍDICA, AUNQUE SE ADVIERTA SOBRE LA POSIBILIDAD DE TALES DAÑOS.

D. Legislación local

- La presente declaración de garantía le otorga al cliente derechos específicos de carácter jurídico. El cliente además puede tener otros derechos adicionales diferentes en cada estado de los EE.UU., cada provincia de Canadá y en cada país del mundo.
- En los casos en los que la presente declaración de garantía entre en conflicto con la legislación local, la presente declaración de garantía deberá modificarse para ajustarse a dicha legislación local. De acuerdo con la legislación local, puede que algunas cláusulas de exención de responsabilidad, exclusiones y limitaciones de la presente declaración de garantía no sean aplicables al cliente.

Información sobre la Garantía limitada del fabricante HP

Su Garantía limitada de HP es una garantía comercial voluntariamente proporcionada por HP. El nombre y dirección de las entidades HP que proporcionan la Garantía limitada de HP (garantía comercial adicional del fabricante) en su país es:

España: Hewlett-Packard Española S.L. Calle Vicente Aleixandre, 1 Parque Empresarial Madrid - Las Rozas, E-28232 Madrid

Los beneficios de la Garantía limitada de HP son adicionales a la garantía legal de 2 años a la que los consumidores tienen derecho a recibir del vendedor en virtud del contrato de compraventa; sin embargo, varios factores pueden afectar su derecho a recibir los beneficios bajo dicha garantía legal. A este respecto, la Garantía limitada de HP no limita o afecta en modo alguno los derechos legales del consumidor. Para más información, consulte el siguiente enlace: [Garantía legal del consumidor o puede visitar el sitio web de los Centros europeos de los consumidores](#). Los clientes tienen derecho a elegir si reclaman un servicio acogiéndose a la Garantía limitada de HP o al vendedor de conformidad con la garantía legal de dos años.

Para obtener más información, consulte el siguiente vínculo: [la garantía legal del consumidor \(www.hp.com/go/eu-legal\)](http://www.hp.com/go/eu-legal) o puede visitar el sitio web del centro europeo del consumidor (http://ec.europa.eu/consumers/solving_consumer_disputes/non-judicial_redress/ecc-net/).

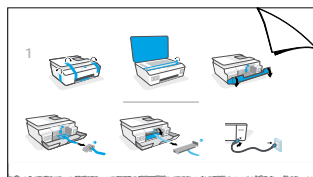


Guia de Referência

Configure a impressora, depois instale o software HP

Para configurar a impressora, siga as instruções no guia **Comece aqui**.

Depois de concluir a instalação do hardware, acesse **123.hp.com** no computador ou dispositivo móvel (como um smartphone ou tablet), depois instale o software da impressora HP ou o aplicativo HP Smart. O software HP vai ajudar você a conectar a impressora à rede.



Observação: cada dispositivo precisa ter o aplicativo ou software instalado para conseguir imprimir.

Configurar uma conexão sem fio

Conectar a impressora a uma rede sem fio

Observação: para obter ajuda na configuração da impressora para impressão sem fio, acesse www.hp.com/go/wirelessprinting ou www.hp.com/go/mobileprinting.

Conectar a impressora sem fio usando o software HP

Quando instalar o software da impressora HP ou o aplicativo HP Smart, você receberá ajuda para conectar a impressora à sua rede sem fio.

Se não for possível encontrar a impressora, coloque-a no modo de instalação restaurando as configurações originais de rede dela. O modo de instalação dura duas horas. Para restaurar as configurações da rede da impressora, toque em (Sem fio) no painel de controle da impressora, depois em (Configurações) e selecione a opção **Restaurar Configurações da Rede**.

Conectar a impressora sem fio a partir do painel de controle

Na Tela inicial, toque em (Sem fio), depois em (Configurações), selecione **Assist. Configuração sem Fio** e siga as instruções exibidas na tela.

Usar a impressora sem conectá-la a uma rede sem fio (Wi-Fi Direct)

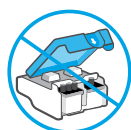
Com o Wi-Fi Direct, é possível conectar seu computador ou dispositivo móvel diretamente a uma impressora sem fio (sem conectar-se a uma rede sem fio existente).

Observação: para usar o Wi-Fi Direct, talvez você precise instalar o software HP em seu computador ou dispositivo móvel. Para obter mais informações, acesse www.hp.com/go/wifidirectprinting.

Digitalizar

Para digitalizar, use o software da impressora HP ou o aplicativo HP Smart.

Importante



Após a configuração da impressora, não abra a trava do cabeçote de impressão a menos que seja instruído para isso.



Se estiver movendo a impressora, consulte as instruções fornecidas com a embalagem para movê-la. Siga estritamente as instruções para evitar vazamento de tinta ou danos à impressora.

Para obter mais detalhes, visite www.hp.com/support/smarttankmoving.

Declaração de garantia limitada da impressora HP

Produto HP	Período da Garantia Limitada
Mídia de software	90 dias
Impressora	1 ano ou 30.000 páginas, o que acontecer primeiro.
Garrafas de tinta	Até a tinta HP acabar ou até a data de “término da garantia” impressa na garrafa de tinta, o que ocorrer primeiro. Essa garantia não cobre produtos de tinta HP que tenham sido recarregados, remanufaturados, reconicionados, utilizados de forma inadequada ou violados.
Cabeçotes de impressão	1 ano ou 30.000 páginas, o que acontecer primeiro.
Acessórios (excluindo cabeçotes de impressão)	1 ano, a menos que estabelecido de outra forma

A. Extensão da garantia limitada

- Esta garantia limitada HP se aplica apenas a produtos com a marca HP vendidos ou arrendados a) pela HP Inc., suas subsidiárias, afiliadas, revendedores autorizados, distribuidores autorizados ou distribuidores em países; b) com esta garantia limitada HP.
- A HP Inc. (HP) garante ao cliente usuário final que os produtos HP especificados acima estão livres de defeitos de materiais e fabricação pelo período indicado acima (o “Período de Garantia Limitada”), cujo Período de Garantia Limitada começa na data em que o Produto de Hardware HP é detectado pela primeira vez durante sua inicialização, cuja data é conhecida como a “primeira data de início.” Alternativamente, caso o Produto de Hardware HP não seja detectado naquela ocasião, o Período de Garantia Limitada deverá ter seu início na data de compra ou arrendamento da HP, ou na data em que a HP ou, se for o caso, o prestador de serviço, concluir a instalação, o que ocorrer por último.
- Para produtos de software, a garantia limitada da HP se aplica somente em caso de falha na execução de instruções de programação. A HP não garante que a operação de qualquer produto será ininterrupta ou livre de erros.
- A garantia limitada HP cobre somente os defeitos surgidos como resultado de uso normal do produto, e não cobre outros problemas, incluindo os que surgirem como resultado de:
 - Manutenção ou modificação inadequada;
 - Software, mídia, peças ou suprimentos não fornecidos ou aceitos pela HP;
 - Operação fora das especificações do produto;
 - Modificação não autorizada ou uso indevido.
- Para HP série GT, Ink Tank e série Smart Tank, a garantia não cobre falha de impressora ou de cabeçote de impressão devido a dano por uso de tinta não HP ou de um cabeçote de impressão expirado. Nesse caso, a HP irá cobrar as taxas padrão de tempo e material para o conserto da impressora ou a substituição do cabeçote de impressão relativo à falha ou dano em particular.
- Se a HP for informada, durante o período de garantia aplicável, sobre um defeito em qualquer produto coberto pela garantia HP, poderá optar por substituir ou consertar o produto.
- Se a HP não puder consertar ou substituir o produto defeituoso coberto pela garantia HP, como for aplicável, ela irá, dentro de um período de tempo razoável após a notificação do defeito, ressarcir o valor pago pelo produto.
- A HP não tem obrigação de consertar, substituir ou ressarcir o valor pago até o cliente retornar o produto defeituoso à HP.
- Todos os produtos de substituição podem ser novos ou iguais a novos de funcionalidade similar ao produto sendo substituído.
- Os produtos HP podem conter peças manufaturadas, componentes ou materiais equivalentes a novos no desempenho.
- A Declaração de garantia limitada da HP é válida em qualquer país onde o produto coberto HP for distribuído pela HP. Contratos para serviços de garantia adicionais, como serviços nas instalações do cliente, podem estar disponíveis em qualquer representante de serviços HP em países onde o produto é distribuído pela HP ou por importador autorizado.

B. Limitações da garantia

DENTRO DOS LIMITES PERMITIDOS PELAS LEIS LOCAIS, NEM A HP NEM OS SEUS FORNECEDORES FAZEM QUALQUER OUTRA GARANTIA OU CONDIÇÃO DE QUALQUER NATUREZA, EXPRESSA OU IMPLÍCITA, GARANTIAS OU CONDIÇÕES IMPLÍCITAS DE COMERCIALIZAÇÃO, QUALIDADE SATISFATÓRIA E ADEQUAÇÃO A UM PROPÓSITO PARTICULAR.

C. Limitações de responsabilidade

- Até a extensão permitida pela lei local, as soluções fornecidas nesta Declaração de Garantia são as únicas e exclusivas do cliente.
- DENTRO DOS LIMITES PERMITIDOS PELAS LEIS LOCAIS, EXCETO PELAS OBRIGAÇÕES ESPECIFICAMENTE MENCIONADAS NESTA DECLARAÇÃO DE GARANTIA, EM HIPÓTESE ALGUMA A HP OU OS SEUS FORNECEDORES SERÃO RESPONSÁVEIS POR DANOS DIRETOS, INDIRETOS, ESPECIAIS, INCIDENTAIS OU CONSEQUENCIAIS, SEJAM ELES BASEADOS EM CONTRATO, AÇÃO DE PERDAS E DANOS OU QUALQUER OUTRO RECURSO JURÍDICO, MESMO QUE A HP TENHA SIDO AVISADA DA POSSIBILIDADE DE TAIS DANOS.

D. Lei local

- Esta Declaração de Garantia fornece ao cliente direitos legais específicos. O cliente pode também ter outros direitos que podem variar de estado para estado nos Estados Unidos, de província para província no Canadá e de país para país em outros lugares no mundo.
- Na medida em que esta declaração de garantia for inconsistente com as leis locais, deve ser considerada emendada para se tornar consistente com tais leis. Sob elas, certas limitações desta declaração, exclusões e isenções de responsabilidade podem não ser aplicáveis ao cliente.

Informações relativas à Garantia Limitada da HP

A Garantia Limitada HP é uma garantia comercial fornecida voluntariamente pela HP. O nome e o endereço da entidade HP responsável pela prestação da Garantia Limitada HP no seu país são os seguintes:

Portugal: HPCP – Computing and Printing Portugal, Unipessoal, Lda., Edifício D. Sancho I, Quinta da Fonte, Porto Salvo, Lisboa, Oeiras, 2740 244

As vantagens da Garantia Limitada HP aplicam-se cumulativamente com quaisquer direitos decorrentes da legislação aplicável à garantia de dois anos do vendedor, relativa a defeitos do produto e constante do contrato de venda. Existem, contudo, vários fatores que poderão afetar a sua elegibilidade para beneficiar de tais direitos. Os direitos legalmente atribuídos aos consumidores não são limitados ou afetados de forma alguma pela Garantia Limitada HP. Para mais informações, consulte o link da Garantia legal do consumidor ou visite o Web site da rede dos European Consumer Centres. Os consumidores têm o direito de escolher se pretendem reclamar assistência ao abrigo da Garantia Limitada HP ou contra o vendedor ao abrigo de uma garantia jurídica de dois anos.

Para obter mais informações, consulte o link Garantia legal para o consumidor (www.hp.com/go/eu-legal) ou acesse o site dos European Consumer Centres (http://ec.europa.eu/consumers/solving_consumer_disputes/non-judicial_redress/ecc-net/).

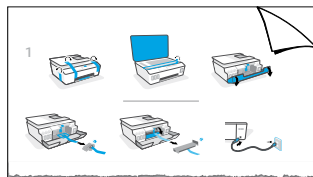


Referenshandbok

Konfigurera skrivaren och installera därefter HPs programvara

Föl instruktionerna i guiden Börja här för att konfigurera skrivaren.

När maskinvaran har konfigurerats besöker du **123.hp.com** på datorn eller den mobila enheten (som en smarttelefon eller surfplatta) och installerar HPs skrivarprogramvara eller HP Smart-appen. HPs programvara hjälper dig att ansluta skrivaren till nätverket.



Obs! Alla enheter måste ha appen eller programvaran installerad för att kunna skriva ut.



Upprätta en trådlös anslutning

Ansluta skrivaren till ett trådlöst nätverk

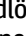

Obs! Om du behöver hjälp med att konfigurera skrivaren för trådlös utskrift finns mer information på www.hp.com/go/wirelessprinting eller www.hp.com/go/mobileprinting.

Ansluta skrivaren trådlöst med hjälp av HPs programvara

När du installerar HPs skrivarprogramvara eller HP Smart-appen blir du guddad genom proceduren för att ansluta skrivaren till ett trådlöst nätverk.

Om skrivaren inte hittas aktiverar du konfigurationsläget genom att återställa skrivarens ursprungliga nätverksinställningar. Konfigurationsläget varar i två timmar. För att återställa skrivarens nätverksinställningar trycker du på «» (Trådlöst) på skrivarens kontrollpanel, sedan på  (Inställningar) och därefter på **Återställ nätverksinställningar**.

Ansluta skrivaren trådlöst från skrivarens kontrollpanel

Gå till startsidan och tryck på «» (Trådlöst), tryck på  (Inställningar), tryck på **Guide för trådlös installation** och följ sedan instruktionerna på skärmen.

Använda skrivaren utan att ansluta till ett trådlöst nätverk (Wi-Fi Direct)

Med Wi-Fi Direct kan du upprätta en trådlös anslutning mellan datorn eller den mobila enheten och en skrivare (utan att ansluta till ett befintligt trådlöst nätverk).

Obs! Det kan hända att HPs programvara måste vara installerad på datorn eller den mobila enheten för att Wi-Fi Direct ska kunna användas. Mer information finns på www.hp.com/go/wifidirectprinting.

Skanna

För att skanna använder du HPs skrivarprogramvara eller HP Smart-appen

Viktigt



Öppna inte skrivhuvudsspärren efter skrivarinstallation, såvida ingenting annat anges i instruktionerna.



Om skrivaren ska flyttas läser du de instruktioner som medföljde i kartongen. Följ instruktionerna noga för att förhindra bläckläckage eller skador på skrivaren.

Mer information finns på

www.hp.com/support/smarttankmoving.

Begränsad garanti för HP-skrivare

HP-produkt	Begränsad garantiperiod
Programmedia	90 dagar
Skrivare	1 år eller 30 000 sidor, beroende på vilket som inträffar först.
Bläckflaskor	Tills HP-bläckpatronen är tom eller giltighetsdatumet på bläckflaskan har passerats, beroende på vilket som inträffar först. Garantin gäller inte HP-bläckprodukter som har fyllts på, omarbetats, renoverats, använts på felaktigt sätt eller ändrats på något sätt.
Skrivhuvuden	1 år eller 30 000 sidor, beroende på vilket som inträffar först.
Tillbehör (exkl. skrivhuvuden)	1 år såvida inget annat anges

A. Giltighet för begränsad garanti

- HPs begränsade garanti gäller endast HPs produkter som sålts eller hyrts ut a) av HP Inc., dess dotterbolag, närstående företag, auktoriserade återförsäljare, auktoriserade distributörer eller landsdistributörer, b) med denna begränsade garanti.
- HP Inc. (HP) garanterar slutanvändaren att de HP-produkter som anges ovan kommer att vara utan defekter i material och utförande under den tidsperiod som anges ovan ("Begränsad garantiperiod"), där Begränsad garantiperiod inleds det datum som HP-maskinvaruprodukten först identifieras under den inledande startprocessen; datumet kallas därför för "första startdatum". Om HP-maskinvaruprodukten inte identifieras vid det tillfället inleds alternativt Begränsad garantiperiod det senare av de två datumen för inköp eller hyra av produkter från HP eller HP-tjänsteleverantören eller, om tillämpligt, när en auktoriserad HP-tjänsteleverantör slutför installationen.
- För programvaruprodukter gäller HPs garanti endast om produktens programkod inte går att exekvera. HP garanterar inte att någon produkt kommer att ha helt oavbruten eller felfri drift.
- HPs begränsade garanti gäller endast skador som uppkommer till följd av normal användning av produkten, och inte andra problem, bl.a. sådana som uppkommer på grund av:
 - felaktigt underhåll och modifiering
 - användning av programvara, medier, delar eller förbrukningsartiklar som inte tillhandahållits eller omfattas av support av HP
 - användning utanför produktspecifikationerna
 - obehörig modifiering eller missbruk.
- Serierna HP GT, Ink Tank och Smart Tank: Garantin omfattar inte fel på skrivare och skrivhuvud som uppkommit genom användning av bläck som inte kommer från HP eller ett utgångset skrivhuvud. I sådana fall debiterar HP standardavgifter för den tid och det material som krävs för att reparera felet eller skadan och byta ut skrivaren eller skrivhuvudet.
- Om HP under den gällande garantiperioden informeras om en defekt i en produkt, ska HP antingen reparera eller byta ut produkten.
- Om HP inte kan reparera eller byta ut en produkt som omfattas av HPs garanti, har kunden inom rimlig tid efter felanmälan rätt till en kompensation som motsvarar produktens inköpspris.
- HP är inte skyldiga att reparera, ersätta eller erlägga kompensation för en produkt förrän kunden returnerat den defekta produkten till HP.
- Ersättningsprodukterna kan vara antingen nya eller som nya, och de ska i stort sett ha samma funktionalitet som produkten de ersätter.
- HPs produkter kan innehålla återanvända delar, komponenter eller material som är livräddiga nya.
- HPs begränsade garanti gäller i de länder/regioner där den aktuella HP-produkten distribueras av HP. Avtal för ytterligare garantiservice, exempelvis service på plats, kan vara tillgängliga från auktoriserade HP-serviceföretag i länder/regioner där produkten säljs av HP eller av en auktoriserad importör.

B. Begränsningar av garanti

HP OCH DESS TREDJEPARTSLEVERANTÖRER LÄMNAR INGA YTTERLIGARE UTTRYCKLIGA ELLER UNDERFÖRSTÅDDA GARANTIER AV NÅGOT SLAG AVSEENDE SÄLJBARHET, KVALITET ELLER LÄMPLIGHET FÖR SÄRSKILDA ÄNDAMÅL I DEN MÅN DETTA INTE STRIDER MOT GÄLLANDE LAG.

C. Begränsning av ansvar

- Inom ramarna för lokala lagar är ersättningarna i denna garanti de enda ersättningar kunden har rätt till.
- UTÖVER DE SKYLDIGHETER SOM NÄMNS SPECIFIKT I DENNA GARANTI, KAN HP OCH DESS UNDERLEVERANTÖRER UNDER INGA OMSTÄNDIGHETER HÅLLAS ANSVARIGA FÖR DIREKTA, INDIREKTA, SÄRSKILDA ELLER OFÖRUTSEDDA SKADOR ELLER FÖLJDSKADOR, OAVSETT OM GARANTI, KONTRAKT ELLER ANDRA LAGLIGA GRUNDER ÄBEROPAS.

D. Lokal lagstiftning

- Denna garanti ger kunden specifika lagliga rättigheter. Kunden har eventuellt även andra rättigheter, som varierar mellan olika delstater i USA, olika provinser i Kanada och olika länder på andra platser i världen.
- Om denna garanti inte överensstämmer med lokala lagar ska garantin modifieras så att den överensstämmer med dessa lokala lagar. Enligt dessa lagar kan det hända att vissa undantag och begränsningar i garantin inte gäller för kunden.

Information om HPs begränsade garanti

HPs begränsade garanti är en kommersiell garanti som tillhandahålls frivilligt av HP. Namn och adress till det HP-företag som ansvarar för HPs begränsade garanti i ditt land är som följer:

Sverige: HP PPS Sverige AB, SE-169 73 Stockholm

Fördelarna som ingår i HPs begränsade garanti gäller utöver de lagstadgade rättigheterna till tre års garanti från säljaren angående varans bristande överensstämmelse gentemot köpeavtalet, men olika faktorer kan påverka din rätt att utnyttja dessa rättigheter. Konsumentens lagstadgade rättigheter varken begränsas eller påverkas på något sätt av HPs begränsade garanti. Mer information får du om du följer denna länk: Lagstadgade rättigheter för konsumenter eller så kan du gå till webbplatsen för europeiskt konsumentcentrum. Konsumenter har rätt att välja om de vill ställa krav enligt HPs begränsade garanti eller på säljaren enligt den lagstadgade treåriga garantin.

Gå till följande länk för mer information: Lagstadgade rättigheter för konsumenter (www.hp.com/go/eu-legal), eller så kan du gå till webbplatsen för europeiskt konsumentcentrum (http://ec.europa.eu/consumers/solving_consumer_disputes/non-judicial_redress/ecc-net/).



HP Smart Tank Plus 570 series

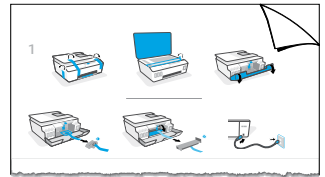
Viiteopas

Asenna tulostin ennen HP-ohjelmistoa

Seuraa **Aloita tästä** -oppaan ohjeita tulostimen asentamiseksi.

Kun olet asentanut tulostimen, siirry tietokoneellesi tai mobiililaitteellasi (esimerkiksi älypuhelimella tai tabletilla) osoitteeseen **123.hp.com**. Asenna sivuston kautta HP-tulostinohjelmisto tai HP Smart -sovellus. HP-ohjelmisto auttaa yhdistämään tulostimen verkkooosi.

Huomautus: Tulostamista varten jokaiselle laitteelle pitää olla asennettuna joko HP-tulostinohjelmisto tai HP Smart -sovellus.



Langattoman yhteyden määrittäminen

Tulostimen yhdistäminen langattomaan verkkoon

Huomautus: Apua langattoman tulostamisen käyttöönottoon saat joko osoitteesta www.hp.com/go/wirelessprinting tai www.hp.com/go/mobileprinting.

Tulostimen langaton yhdistäminen HP-ohjelmistolla

Kun asennat HP-tulostinohjelmiston tai HP Smart -sovelluksen, sinut ohjataan läpi prosessin, jossa tulostin yhdistetään langattomaan verkkoon.

Jos laitteesi ei löydä tulostinta, aseta tulostin asennustilaan palauttamalla sen alkuperäiset verkkoasetukset. Määrittystilan käytössä kestää kaksi tuntia. Palauta alkuperäiset verkkoasetukset valitsemalla tulostimen ohjauspaneelista (¶) (Langaton yhteys), valitsemalla sitten ⚙️ (Asetukset) ja sen jälkeen **Palauta verkkoasetukset**.

Yhdistä tulostin langattomasti tulostimen ohjauspaneelin kautta

Valitse aloitusnäytössä (¶) (Langaton yhteys), valitse sitten ⚙️ (Asetukset), sen jälkeen **Langaton asennustoiminto** ja seuraa näytölle ilmestyviä ohjeita.

Tulostimen langattoman yhteyden käyttäminen ilman Wi-Fi-verkkoa (Wi-Fi Direct)

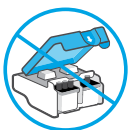
Wi-Fi Direct -yhteyden avulla voit yhdistää tietokoneesi tai mobiililaitteesi (esimerkiksi älypuhelimien tai tabletin) suoraan tulostimeen langattomasti – muodostamatta yhteyttä langattomaan verkkoon.

Huomautus: Wi-Fi Direct -yhteyden käyttämistä varten sinun on ehkä asennettava HP-ohjelmisto tietokoneeseesi tai mobiililaitteeseesi. Lisätietoja on osoitteessa www.hp.com/go/wifidirectprinting.

Skannaaminen

Käytä skannaamiseen HP-tulostinohjelmistoa tai HP Smart -sovellusta.

Tärkeää



Älä avaa tulostuspään salpaa, ellei sinua pyydetä tekemään niin.



Jos aiot siirtää tulostinta, seuraa pakkauksesta löytyviä ohjeita tulostimen siirtämiseen. Seuraa ohjeita tarkasti tulostimen vaurioitumisen tai mustevuotojen välttämiseksi.

Lisätietoja on osoitteessa www.hp.com/support/smarttankmoving.

HP-tulostimen rajoitetun takuun lauseke

HP-tuote	Rajoitetun takuun voimassaoloaika
Ohjelmistotietoväline	90 päivää
Tulostin	1 vuosi tai 30 000 sivua, kumpi tahansa saavutetaan ensin.
Mustepullot	Kunnes HP:n muste kuluu loppuun tai kunnes mustepulloon merkitty takuun päättymispäivä saavutetaan. Takuu päättyy, kun jompikumpi edellä mainituista ehdoista täyttyy. Tämä takuu ei koske HP:n mustetuotteita, jotka on uudelleentäytetty, uudelleenvalmistettu tai kunnostettu tai joita on käytetty väärin tai mokatettu.
Tulostuspäät	1 vuosi tai 30 000 sivua, kumpi tahansa saavutetaan ensin.
Lisävarusteet (pois lukien tulostuspäät)	1 vuosi, ellei toisin ole ilmoitettu.

A. Rajoitetun takuun kattavuus

- Tämä HP:n rajoitettu takuu koskee ainoastaan HP-merkkisiä tuotteita, a) joiden myyjä tai vuokraaja on HP Inc. tai joku sen tytäryhtiöistä, kumppaneista, valtuutetuista jälleenmyyjistä tai maahantuojista; b) jotka on myyty tai vuokrattu HP:n rajoitetun takuun kanssa.
- HP Inc. (HP) takaa loppukäyttäjälle, että yllä mainituissa HP-tuotteissa ei ole materiaali- tai valmistusvikoja yllä mainitun ajan sisällä ("rajoitetun takuun voimassaoloaika"). Rajoitetun takuun voimassaoloaika alkaa päivänä, jolloin HP-laitteistotuote havaitaan ensimmäisen kerran ensimmäisen käynnistyksen yhteydessä. Tämä päivämäärä on "ensimmäinen aloituspäivä". Jos HP-laitteistotuotetta ei havaita tuolloin, rajoitetun takuun voimassaoloaika alkaa päivänä, jolloin tuote ostetaan tai liisataan HP:ltä tai soveltuessa jolloin HP:n valtuuttama palveluntarjoaja suorittaa asennuksen (kumpi vain on myöhemmin).
- Ohjelmistotuotteiden osalta HP:n rajoitettu takuu kattaa vain ohjelmointikomentojen toimimattomuusvial. HP ei takaa, että minkään tuotteen toiminta olisi virheetöntä tai keskeytymätöntä.
- HP:n rajoitettu takuu kattaa ainoastaan tuotteen tavanomaisen käytön yhteydessä ilmenevät vial. Takuu ei kata ongelmia, joiden syynä on esimerkiksi jokin seuraavista:
 - virheellinen huolto tai muutos työ;
 - ohjelma, lisävarusteet, tulostusmateriaali tai tarvikkeet, jotka eivät ole HP:n valmistamia tai tukemia;
 - tuotteen käyttö ei vastaa sen määräytyksiä;
 - luvaton muutos tai väärinkäyttö.
- HP:n GT-, Ink Tank- ja Smart Tank -sarjaan kuuluvien laitteiden takuu ei kata tulostuspään tai tulostimen vaurioitumista, jos vaurioitumisen syynä on muiden kuin HP:n valmistamien musteiden tai vanhentuneen tulostuspään käyttö. Tällaisessa tapauksessa HP veloittaa tulostimen huoltamiseen tai tulostuspään vaihtamiseen kuluva ajasta ja materiaaleista tavallisen, kyseistä vauriota koskevan hinnoittelun mukaan.
- Jos HP saa takuuaikana ilmoituksen sellaisen tuotteen vioista, joka kuuluu HP:n takuiden piiriin, HP joko korjaa tuotteen tai vaihtaa sen uuteen oman harkintansa mukaan.
- Jos HP ei pysty korjaamaan tai vaihtamaan tuotetta kohtuullisen ajan kuluessa siitä, kun viasta on ilmoitettu, HP:n takuiden piiriin kuuluva viallinen tuote korvataan ostohinnan mukaan.
- HP ei ole velvollinen korjaamaan tai korvaamaan tuotetta tai palauttamaan sen ostohintaa, ennen kuin asiakas palauttaa viallisen tuotteen HP:lle.
- Mahdollisesti tilalle toimitettava tuote voi olla uusi tai uuden veroinen ja ominaisuuksiltaan korvattava tuotetta vastaava.
- HP:n tuotteet saattavat sisältää suorituskyvyltään uusia vastaavia, uudelleenvalmistettuja osia tai materiaaleja.
- HP:n rajoitettu takuu on voimassa niissä maissa, joihin HP toimittaa kyseistä HP-tuotetta. Sopimuksia lisätakuupalveluista, esimerkiksi asiakkaan tiloissa tapahtuvasta huollosta, saa HP:n valtuuttamista huoltoilikkeistä maissa, joihin HP tai valtuutettu edustaja toimittaa kyseistä HP:n tuotetta.

B. Takuun rajoitukset

PAIKALLISTEN LAKIEN SALLIESSA HP TAI SEN MYYJÄT EIVÄT MYÖNNÄ MITÄÄN MUITA TAKUITA TAI EHTOJA. TÄHÄN SISÄLTYVÄT HP:N TUOTTEISIIN LIITTYVÄT SUORAT JA EPÄSUORAT TAKUUT JA EHDOT TUOTTEEN SOPIVUUDESTA KAUPANKÄYNNIN KOHTEEKSI, SEN TYYDYTTÄVÄSTÄ LAADUSTA SEKÄ SOPIVUUDESTA TIETTYYN TARKOITUKSEEN.

C. Vastuun rajoitukset

- Tässä takuuta koskevassa ilmoituksessa mainitut korvauskeinot ovat paikallisen lain sallimissa rajoissa ainoat asiakkaalle tarjottavat korvauskeinot.
- NÄISSÄ TAKUUEHDOSISSA MAINITTUJA VELVOITTEITA LUKUUN OTTAMATTA HP TAI JOKIN MUU OHJELMISTOTALO EI OLE MISSÄÄN TAPAUKSESSA VASTUUSSA VÄLITTÖMÄSTÄ, VÄLILLISESTÄ, ERITYISESTÄ, SEURAKSEEN PERUSTUVASTA TAI MUUSTA VAHINGOSTA (MUKAAN LUKIEN MENETETTY VOITTO) RIIPPUMATTA SIITÄ, MIHIN KORVAUSVASTUU PERUSTUU.

D. Paikallinen laki

- Takuuehdot antavat asiakkaalle tietyt lainsäädäntöön perustuvat oikeudet. Asiakkaalla voi olla myös muita oikeuksia, jotka vaihtelevat Yhdysvalloissa osavaltioittain, Kanadassa provinseittain sekä maittain muualla maailmassa.
- Mikäli tämä takuuta koskeva ilmoitus on ristiriidassa paikallisen lain kanssa, tätä takuuta koskevaa ilmoitusta tulkitaan siten, että ristiriitaa paikallisen lain kanssa ei synny. Tällaisen paikallisen lain nojalla tämän takuuta koskevan ilmoituksen vastuuvapaudet, poikkeukset ja rajoitukset eivät ehkä koske asiakasta.

HP:n takuu

HP:n rajoitettu takuu on HP:n vapaaehtoisesti antama kaupallinen takuu. HP:n myöntämästä takuusta maassanne vastaavan HP:n edustajan yhteystiedot ovat:

Suomi: HP Finland Oy, Piispankalliontie, FIN - 02200 Espoo

HP:n takuun edut ovat voimassa mahdollisten kuluttajansuojalakiin perustuvien oikeuksien lisäksi sen varalta, että tuote ei vastaa myyntisopimusta. Saat lisätietoja seuraavasta linkistä: Kuluttajansuoja tai voit käyttää Euroopan kuluttajakeskuksen sivustolla. Kuluttajilla on oikeus vaatia virheen korjausta HP:n takuun ja kuluttajansuojan perusteella HP:lta tai myyjältä.

Lisätietoja saat seuraamalla seuraavia linkkejä: asiakkaan laillinen takuu (www.hp.com/go/eu-legal) tai voit siirtyä Euroopan kuluttajakeskuksen sivustolle osoitteessa http://ec.europa.eu/consumers/solving_consumer_disputes/non-judicial_redress/ecc-net/.

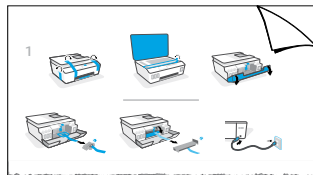


Referanseveiledning

Sett opp skriveren, og installer HP-programvaren

For å sette opp skriveren følger du instruksjonene i **Start her-**veiledningen.

Etter at du har fullført maskinvareoppsettet, går du til **123.hp.com** på datamaskinen eller den mobile enheten (f.eks. en smarttelefon eller et nettbrett) og installerer HP-skriverprogramvaren eller HP Smart-appen. HP-programvaren hjelper deg med å koble til skriveren eller nettverket.



Merk: Hver enhet må ha appen eller programvaren installert for å kunne skrive ut.

Sette opp en trådløs tilkobling

Koble skriveren til et trådløst nettverk

Merk: Hvis du vil ha hjelp til å sette opp skriveren for trådløs utskrift, gå til www.hp.com/go/wirelessprinting eller www.hp.com/go/mobileprinting.

Slik kobler du til skriveren trådløst med HP-programvare

Når du installerer HP-skriverprogramvaren eller HP Smart-appen, får du instruksjon om hvordan du kobler skriveren til et trådløst nettverk.

Hvis skriveren ikke oppdages, sett den i oppsettsmodus ved å gjenopprette de originale nettverksinnstillingene. Oppsettet vil ta ca. to timer. For å gjenopprette nettverksinnstillingene til skriveren trykker du på «1» (Trådløst) på skriverens kontrollpanel, og deretter på ⚙️ (Innstillinger). Velg **Gjenopprett nettverksinnstillinger**.

Slik kobler du til trådløst fra skriverens kontrollpanel

Fra Hjem-skjerm bildet trykker du på «1» (Trådløst) og ⚙️ (Innstillinger). Velg **Veiviser for trådløs konfigurasjon**, og følg instruksjonene på skjermen.

Bruke skriveren uten å koble til et trådløst nettverk (Wi-Fi Direct)

Med Wi-Fi Direct kan du koble datamaskinen eller den mobile enheten trådløst til en skriver (uten å koble til et eksisterende trådløst nettverk).

Merk: For å kunne bruke Wi-Fi Direct kan det hende at du må installere HP-programvare på datamaskinen eller den mobile enheten. Du finner mer informasjon på www.hp.com/go/wifidirectprinting.

Skann

For å skanne bruker du HP-skriverprogramvaren eller HP Smart-appen.

Les mer

www.support.hp.com

Viktig



Skrivehodelåsen må ikke åpnes hvis det ikke gis beskjed om det.



Hvis du flytter skriveren, se instruksjonene i boksen for å flytte skriveren. Følg instruksjonene nøye for å unngå blekklekkasje og skiverskade.

Du finner mer informasjon på www.hp.com/go/printpermanence.

Erklæring om begrenset garanti for HP-skriver

HP-produkt	Garantiperioden for begrenset garanti
Programvaremedia	90 dager
Skriver	1 år eller 30 000 sider, avhengig av hva som inntreffer først.
Blekkpatroner	Til HP-blekkpatronen er oppbrukt eller utløpsdatoen for garantien, som står på blekkpatronen, er nådd, avhengig av hva som inntreffer først. Denne garantien dekker ikke HP-blekkprodukter som er etterfylt, bearbeidet, endret, anvendt feilaktig eller manipulert.
Skrivehoder	1 år eller 30 000 sider, avhengig av hva som inntreffer først.
Tilbehør (ekskludert skriverhoder)	1 år med mindre annet er angitt

A. Omfang av begrenset garanti

- Denne begrensede HP-garantien gjelder bare for HP-merkede produkter solgt eller leaset a) fra HP Inc., dets datterselskaper, tilknyttede selskaper, autoriserte selgere og distributører eller distributører i ulike land/regioner; b) med denne begrensede HP-garantien
- HP Inc. (HP) garanterer til sluttbrukerkunden at HP-produktene angitt ovenfor er uten feil i materialer eller håndverk i tidsrommet angitt ovenfor («garantiperioden for begrenset garanti»), hvor garantiperioden for begrenset garanti starter på datoen da HP-maskinvareproduktet først registreres under sin første oppstart, denne datoen kalles «første startdato». Alternativt, hvis HP-maskinvareproduktet ikke registreres på dette tidspunktet, skal garantiperioden for begrenset garanti starte på den senere av kjøps- eller leasetdato fra HP eller fra HP-en eller, hvis aktuelt, den datoen som den HP-autoriserte tjenesteleverandøren fullfører installasjonen.
- For programvareprodukter gjelder HPs begrensede garanti bare for manglende utførelse av programinstruksjoner. HP garanterer ikke at driften av noe produkt vil være uavbrutt og feilfri.
- HPs begrensede garanti dekker kun de defektene som oppstår ved normal bruk av produktet, og dekker ingen andre problemer, inkludert de som oppstår som et resultat av:
 - Feil vedlikehold eller endring;
 - Programvare, utskriftsmateriale, deler eller rekvisita som ikke leveres eller støttes av HP;
 - Bruk utenom produktets spesifikasjoner;
 - Uautorisert endring eller feil bruk.
- For HP GT-serien, Ink Tank- og Smart Tank-seriene dekker ikke garantien feil med skriver eller skrivehode på grunn av skade fra bruk av blekk som ikke er fra HP eller et utløpt skrivehode. I slike tilfeller vil HP ta betalt for vanlig tid og materialer for å reparere skriveren eller erstatte skrivehodet for den særskilte feilen eller skaden.
- Hvis HP i garantiperioden mottar en melding om en feil på et produkt som dekkes av HPs garanti, skal HP etter egen vurdering reparere eller erstatte produktet.
- Hvis det ikke er mulig for HP å reparere eller erstatte et mangelfullt produkt som dekkes av HPs garanti, skal HP innen rimelig tid etter å ha blitt underrettet om feilen, refundere kunden for kjøpesummen for produktet.
- HP skal ikke ha noen forpliktelse til å reparere, erstatte eller refundere før kunden returnerer det defekte produktet til HP.
- Erstatningsproduktet kan være et nytt, eller som nytt produkt av lik funksjonalitet som produktet som skal erstatte.
- HP-produkter kan inneholde refabrikkerte deler, komponenter eller materialer med samme ytelse som nye.
- HPs begrensede garantierklæring er gyldig i alle land/regioner hvor det gjeldende HP-produktet distribueres av HP. Avtaler om ekstra garantiservice, for eksempel service på stedet, kan være tilgjengelig hos autoriserte HP-servicesteder i land/regioner hvor produktet distribueres av HP eller av en autorisert importør.

B. Garantibegrensninger

I DEN GRAD DET IKKE STRIDER MOT LOKAL LOVGIVNING, GIR IKKE HP ELLER HPs UNDERLEVERANDØRER NOEN ANNEN GARANTI ELLER SETTER VILKÅR AV NOE SLAG, VERKEN UTTRYKTE ELLER UNDERFORSTÅTTE GARANTIER OM SALGBARHET, TILFREDSSTILLENDEN KVALITET OG EGNETHET FOR ET BESTEMT FORMÅL.

C. Ansvarsbegrensninger

- I den grad det er tillatt etter lokal lovgivning, er rettsmidlene som er gitt i denne garantien kundens egne og eksklusive rettsmidler.
- I DEN UTSTREKNING DET ER TILLATT I HENHOLD TIL LOKAL LOVGIVNING, MED UNNTAK FOR FORPLIKTELSENE SOM ER SÆRSKILT FASTSATT I DENNE GARANTIERKLÆRINGEN, ER HP OG DERES TREDJEPARTSLEVERANDØRER IKKE I NOE TILFELLE ANSVARLIGE FOR DIREKTE, INDIREKTE, SPESIELLE ELLER TILFELDIGE SKADER ELLER FØLGESKADER, UANSETT OM KRAVET ER BASERT PÅ KONTRAKT, SIVIL SØKSMÅLSGRUNN ELLER NOEN ANNEN JURIDISK TEORI, OG UANSETT OM DE ER UNDERRETTETT OM MULIGHETEN FOR SLIKE SKADER.

D. Lokale lover

- Denne garantierklæringen gir kunden bestemte juridiske rettigheter. Kunden kan også ha andre rettigheter som kan variere fra delstat til delstat i USA, fra provins til provins i Canada og fra land til land eller region til region i resten av verden.
- Så langt denne garantierklæringen er uforenlig med lokale lover, skal denne garantierklæringen anses endret for å samsvare med slike lokale lover. I henhold til slike lokale lover kan det hende at enkelte ansvarsfraskrivelser, utelatelser og begrensninger i denne garantierklæringen ikke gjelder for kunden.

Informasjon om HPs begrensede garanti

HPs garanti er en begrenset og kommersiell garanti som HP selv har valgt å tilby. Følgende lokale selskap inntreffer for garantien:

Norge: HP Norge AS, Rolfbuktveien 4b, 1364 Fornebu

HPs garanti kommer i tillegg til det mangelsansvar HP har i henhold til norsk forbrukerkjøpslovgivning, hvor reklamasjonsperioden kan være to eller fem år, avhengig av hvor lenge salgsgjenstanden var ment å vare. Ulike faktorer kan imidlertid ha betydning for om du kvalifiserer til å kreve hjelp iht slikt mangelsansvar. Forbrukerens lovmessige rettigheter begrenses ikke av HPs garanti. Hvis du vil ha mer informasjon, kan du klikke på følgende kobling: Juridisk garanti for forbruker eller du kan besøke nettstedet til de europeiske forbrukersentrene. Forbrukere har retten til å velge å kreve service under HPs garanti eller iht selgerens lovpålagte mangelsansvar.

For mer informasjon, se følgende kobling: Juridisk garanti for forbrukere (www.hp.com/go/eu-legal) eller besøk nettsiden til EUs forbrukerkontornettverk (ECC -Net) (http://ec.europa.eu/consumers/olving_consumer_disputes/non-judicial_redress/ecc-net/).

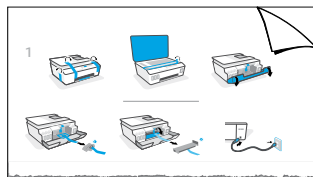


Referencevejledning

Opsæt printeren, og installer derefter HP-softwaren

Opsæt printeren ved at følge anvisningerne i vejledningen **Start her**.

Efter opsætning af hardwaren skal du gå ind på **123.hp.com** på din computer eller mobilenhed (f.eks. en smartphone eller tablet) og installere HP-printersoftwaren eller HP Smart-appen. HP-softwaren vil hjælpe dig med at tilslutte printeren til dit netværk.



Bemærk: Hver enhed skal have installeret appen eller softwaren, før der kan udskrives fra den.

Opsæt en trådløs forbindelse

Tilslut printeren til et trådløst netværk

Bemærk: Du kan finde hjælp til opsætning af printeren til trådløs udskrivning ved at besøge www.hp.com/go/wirelessprinting eller www.hp.com/go/mobileprinting.

Tilslut printeren trådløst ved hjælp af HP-softwaren

Når HP-printersoftwaren eller HP Smart-appen installeres, vejledes du i, hvordan printeren sluttes til det trådløse netværk.

Hvis printeren ikke kan registreres, skal du sætte den i opsætningstilstand ved at gendanne dens originale netværksindstillinger. Opsætningstilstanden varer to timer. Du kan gendanne printerens netværksindstillinger ved at trykke på «f» (Trådløs) på printerens kontrolpanel, trykke på ⚙️ (Indstillinger) og derefter vælge **Gendan netværksindstillinger**.

Tilslut printeren trådløst fra dens kontrolpanel

Tryk på «f» (Trådløs) på startskærmen, tryk på ⚙️ (Indstillinger), vælg **Guiden Trådløs opsætning**, og følg vejledningen på skærmen.

Brug printeren trådløst uden at tilslutte til et trådløst netværk (Wi-Fi Direct)

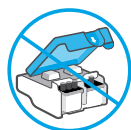
Funktionen Wi-Fi Direct gør det muligt at forbinde en computer eller mobilenhed trådløst med en printer – uden at oprette forbindelse til et eksisterende trådløst netværk.

Bemærk: Du skal muligvis installere HP-software på computeren eller mobilenheden, før du kan bruge Wi-Fi Direct. Du kan finde flere oplysninger på www.hp.com/go/wifidirectprinting.

Scanning

Hvis du vil scanne, skal du bruge HP-printersoftwaren eller HP Smart-appen.

Vigtigt



Åbn ikke skrivehovedets dæksel efter printeropsætning, medmindre anvisningerne siger noget andet.



Hvis du flytter printeren, skal du se anvisningerne vedrørende flytning af printeren i æsken. Følg anvisningerne omhyggeligt for at undgå, at blækket lækker, eller at printeren bliver beskadiget.

Der er yderligere oplysninger på www.hp.com/support/smarttankmoving.

Erklæring om begrænset garanti for HP-printeren

HP-produkt	Den begrænsede garantiperiode
Softwaremedier	90 dage
Printer	1 år eller 30.000 sider, alt efter hvad der indtræffer først.
Blækflasker	Indtil det originale HP-blæk er brugt op, eller datoen "end of warranty", der er trykt på produktet, er nået, alt efter hvad der indtræffer først. Denne garanti dækker ikke HP's blækprodukter, der er blevet efterfyldt, omarbejdet, nystandsset, anvendt forkert eller manipuleret med.
Skrivehoveder	1 år eller 30.000 sider, alt efter hvad der indtræffer først.
Tilbehør (skrivehoveder undtaget)	1 år, medmindre andet er angivet

A. Garantierklæringens omfang

- Denne begrænsede garanti fra HP gælder kun for HP-produkter, der er solgt eller leaset a) fra HP Inc., dets datterselskaber, associerede selskaber, autoriserede forhandlere, autoriserede distributører eller ladedistributører; b) med denne begrænsede garanti fra HP.
- HP Inc. (HP) garanterer over for slutkunden, at de HP-produkter, der er angivet ovenfor, er fri for materiale- og konstruktionsfejl i perioden anført ovenfor ("den begrænsede garantiperiode"), og denne begrænsede garantiperiode starter på den dato, hvor HP-hardwareproduktet registreres første gang ved opstart, og denne dato kaldes "første startdato". Hvis HP-hardwareproduktet derimod ikke registreres på dette tidspunkt, starter den begrænsede garantiperiode på den seneste dato for køb eller leje hos HP eller HP-tjenesteudbyderen, eller hvor, såfremt det er relevant, den autoriserede HP-forhandler udfører installationen.
- For softwareprodukter er HP's begrænsede garanti kun gældende ved manglende udførelse af programmeringsinstruktioner. HP garanterer ikke, at et produkt vil fungere uden afbrydelser eller fejlfrt.
- HP's begrænsede garanti dækker kun de fejl, der opstår som følge af normal brug af produktet, og garantien dækker ikke andre problemer, herunder problemer, der opstår som følge af:
 - Forkert vedligeholdelse eller modificering.
 - Software, medier, dele eller tilbehør, der ikke er leveret eller understøttes af HP.
 - Anvendelse ud over produktspecifikationerne.
 - Uautoriseret ændring eller forkert brug.
- For HP GT-serien, Ink Tank og Smart Tank-serien dækker garantien ikke printer- eller printheadfejl, som skyldes skader ved brug af blæk, som ikke er fra HP, eller et forældet printhead. I sådanne tilfælde opkræver HP standardgebyrer for tid og materialer i forbindelse med reparation eller udskiftning af de pågældende printere eller printhead.
- Hvis HP i løbet af den relevante garantiperiode får besked om en fejl i et produkt, som er dækket af HP's garanti, skal HP efter eget valg enten reparere eller udskifte produktet.
- Hvis HP ikke er i stand til enten at reparere eller udskifte et fejlbehæftet produkt, som er dækket af HP's garanti, skal HP inden for en rimelig periode, efter at være blevet gjort bekendt med fejlen, refundere produktets købspris til kunden.
- HP er ikke underlagt nogen reparations-, erstatnings- eller refunderingspligt, før kunden returnerer det fejlbehæftede produkt til HP.
- Ethvert erstatningsprodukt kan enten være nyt eller så godt som nyt med de samme funktioner som det produkt, det bliver udskiftet med.
- HP-produkter kan indeholde genfremstillede dele, komponenter eller materialer, hvis ydeevne er på niveau med nye produkters.
- HP's begrænsede garantierklæring gælder alle de lande/områder, hvor det pågældende HP-produkt distribueres af HP. Kontrakter for yderligere garantiservice, f.eks. onsiteservice, kan muligvis fås hos et autoriseret HP-servicecenter i de lande/områder, hvor produktet distribueres af HP eller af en autoriseret importør.

B. Begrænsning af garanti

I DET OMFANG GÆLDENDE LOKAL LOVGIVNING TILLADER DET, GIVER HVERKEN HP ELLER NOGEN AF HP'S TREDJEPARTSLEVERANDØRER NOGEN ANDEN GARANTI, HVERKEN UDTRYKKELT ELLER STILTIE, FOR SALGBARHED, TILFREDSSTILLENDENDE KVALITET OG EGNETHED TIL ET BESTEMT FORMÅL.

C. Begrænsning af erstatningsansvar

- I det omfang gældende lokal lovgivning tillader det, er de beføjelser, der gives i denne ansvarserklæring, ene og alene kundens beføjelser.
- I DET OMFANG GÆLDENDE LOKAL LOVGIVNING TILLADER DET, MED UNDTAGELSE AF DE FORPLIGTELSE DER UDTRYKKELT ER ANFØRT I DENNE GARANTIERKLÆRING, SKAL HP ELLER DETS TREDJEPARTSLEVERANDØRER IKKE I NOGET TILFÆLDE VÆRE ANSVARLIG FOR DIREKTE, INDIREKTE ELLER SÆRLIGE SKADER, FØLGESKADER ELLER HÆNDELIGE SKADER, UANSET OM GRUNDLAGET ER KONTRAKTLIGT, OM DER ER TALE OM DELIKT ELLER ANDET TEORETISK GRUNDLAG, OG UANSET OM MULIGHEDER FOR SÅDANNE FØLGESKADER ER BEKENDTJORT.

D. Gældende lokal lovgivning

- Denne garantierklæring giver kunden specifikke juridiske rettigheder. Kunden kan desuden have andre rettigheder, som varierer fra stat til stat i USA, fra provins til provins i Canada og fra land til land andre steder i verden.
- I det omfang indeværende garantierklæring ikke stemmer overens med lokal lovgivning, skal garantierklæringen betragtes som modificeret, så den stemmer overens med en sådan lokal lovgivning. I henhold til sådan lokal lovgivning vil visse ansvarsfraskrivelser og begrænsninger i indeværende garantierklæring derfor ikke nødvendigvis gælde for kunden.

Information om HP's begrænsede mangeludbedring

Den begrænsede HP-garanti er en garanti, der ydes frivilligt af HP. Navn og adresse på det HP-selskab, der er ansvarligt for HP's begrænsede garanti i dit land, er som følger:

Danmark: HP Inc Danmark ApS, Engholm Parkvej 8, 3450, Allerød

Den begrænsede garanti fra HP gælder i tillæg til eventuelle juridiske rettigheder, der ikke er i overensstemmelse med salgsaftalen, f.eks. en toårs garanti fra sælgeren. Forskellige faktorer kan dog påvirke, hvorvidt du opnår disse rettigheder. Forbrugers lovbestemte rettigheder begrænses eller påvirkes ikke på nogen måde af den begrænsede HP-garanti. Se nedenstående link for at få yderligere oplysninger: Forbrugers juridiske garanti, eller du kan besøge De Europæiske Forbrugers centres websted. Forbrugere har ret til at vælge, om de vil gøre krav på service i henhold til HP's begrænsede garanti eller hos sælger i henhold til en toårs juridisk garanti.

Du kan se flere oplysninger i det følgende link: Forbrugers lovpligtige garanti (www.hp.com/go/eu-legal) eller du kan gå til webstedet for Europæiske Forbrugers centre (http://ec.europa.eu/consumers/solving_consumer_disputes/non-judicial_redress/ecc-net/).

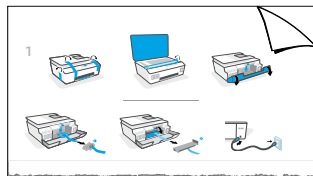


HP Smart Tank Plus 570 series

Viitejuhend

Printeri häälestamine ja HP tarkvara installimine

Printeri häälestamiseks järgige juhendis **Alusta siit** toodud juhtnööre. Pärast riistvara häälestamist külastage oma arvutis või mobiilsideseadmes (nt nutitelefonis või tahvelarvutis) aadressi **123.hp.com** ja installige HP printeri tarkvara või rakendus HP Smart. HP tarkvara abil saate printeri võrguga ühendada.



Märkus. Printimiseks peab olema igasse seadmesse installitud rakendus või tarkvara.

Traadita ühenduse häälestamine

Printeri ühendamise traadita võrku

Märkus. Selleks et häälestada printerit traadita printima, vaadake juhtnööre aadressil **www.hp.com/go/wirelessprinting** või **www.hp.com/go/mobileprinting**.

Printeri traadita ühendamiseks HP tarkvara abil toimige järgmiselt.

Kui installite HP printeri tarkvara või rakenduse HP Smart, saate juhtnööre, kuidas printerit traadita võrku ühendada.

Kui printerit ei tuvastata, lülitage see häälestusrežiimile, taastades printeri võrgu algsätteid. Häälestusrežiim kestab kaks tundi. Võrgusätete taastamiseks puudutage printeri juhtpaneelil ikoone «¶» (Traadita ühendus) ja «⚙» (Sätted) ning valige suvand **Restore Network Settings (Võrgusätete taastamine)**.

Printeri traadita ühendamiseks printeri juhtpaneelilt toimige järgmiselt.

Puudutage avakuval ikoone «¶» (Traadita ühendus) ja «⚙» (Sätted), valige suvand **Wireless Setup Wizard (Traadita ühenduse häälestusviisard)** ja järgige ekraanil kuvatavaid juhtnööre.

Printeri kasutamine ilma traadita võrku ühendamiseta (Wi-Fi otseühendus)

Wi-Fi otseühenduse abil on võimalik luua traadita ühendus arvuti või mobiilsideseadme ja printeri vahel otse (ilma traadita võrku ühendamiseta).

Märkus. Võimalik, et Wi-Fi otseühenduse kasutamiseks on vajalik installida arvutisse või mobiilsideseadmesse HP tarkvara. Lisateavet leiate aadressilt **www.hp.com/go/wifidirectprinting**.

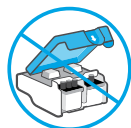
Skannimine

Skannimiseks saate kasutada HP printeri tarkvara või rakendust HP Smart.

Lisateave

www.support.hp.com

NB!



Ärge avage pärast printimist printipea riivi, kui teile pole vastavaid juhiseid antud.



Kui peate printerit liigutama, vaadake printeriga kaasas olnud juhtnööre. Järgige juhiseid hoolikalt, et vältida tindi lekkimist või printeri kahjustamist.

Lisateabe saamiseks külastage aadressi **www.hp.com/support/smarttankmoving**.

HP printeri piiratud garantii avaldus

HP toode	Piiratud garantii aeg
Tarkvarakandja	90 päeva
Printer	1 aasta või 30 000 lehekülge, kumb on varasem.
Tindipotid	Kuni HP tint on kassetist otsa lõppenud või tindipotile märgitud garantiikuupäev on möödunud; olenevalt sellest, kumb toimub varem. See garantii ei kata HP tinditooteid, mida on täidetud, ümber töödeldud, taastatud, väärkasutatud või muudetud.
Prindipead	1 aasta või 30 000 lehekülge, kumb on varasem.
Tarvikud (v.a prindipead)	1 aasta, kui pole teisiti märgitud

A. Piiratud garantii ulatus

1. See HP piiratud garantii kehtib ainult nendele HP kaubamärgiga toodetele, mida müüakse või liisitakse a) ettevõtte HP Inc., selle tütarettevõtte, filiaalide, autoriseeritud edasimüüjate, autoriseeritud hulgimüügiettevõtete või riiklike turustajate poolt; b) selle HP piiratud garantiiga.
2. HP Inc. (HP) garanteerib lõppkasutajale, et eespool loetletud HP tooted on eespool määratletud aja („piiratud garantii aeg“) jooksul vabad defektsest materjalist ja töölusest tulenevatest vigadest. Mainitud piiratud garantii aja alguseks loetakse kuupäeva, mil HP riistvaratoode esmase algkäivitamise ajal esimest korda tuvastatakse; seda kuupäeva nimetatakse „esimese käivitamise kuupäevaks“. Juhul kui HP riistvaratoode sel ajal ei tuvastata, loetakse piiratud garantii aja alguseks hilisemat kuupäeva järgmistest kuupäevadest: HP käest ostmise või liisimise kuupäev, või kuupäev, mil HP või HP poolt volitatud teenusepakkuja viib lõpule seadme paigaldamise.
3. Tarkvaratoode puhul rakendub HP piiratud garantii ainult programmi käsutistiku täitmisel ilmnevatele vigadele. HP ei anna garantiid selle kohta, et toode töös ei esine katkestusi ega tõrkeid.
4. HP piiratud garantii kehtib ainult toote tavakasutusel ilmnevatele defektidele ning ei hõlma ühtki muud probleemi, mille põhjuseks võib olla:
 - a. Ebaõige hooldamine või modifitseerimine;
 - b. Tarkvara, prindikandjad, tagavaraosad või tarvikud, mida HP pole tarninud või heaks kiitnud;
 - c. Toote kasutamine väljaspool selle spetsifikatsioonides määratud piire;
 - d. Volitamata modifitseerimine või väärkasutamine.
5. Garantii ei kata printeri või prindipea tõrget mitte-HP tindi või aegunud prindipea kasutamisest tekkinud kahjustuste tõttu HP GT, tindimahuti ega nutika mahuti seeriatele. HP nõuab sellistel juhtudel standardtasu selleks kulunud aja ja materjalide eest, et printeri või prindipea tõrge või kahjustus korda teha.
6. Kui HP-d teavitatakse kehtiva garantiiperioodi ajal üksikõik millises tootes esinevast HP garantiiga kaetud puudusest, võib HP enda valikul seadme kas remontida või välja vahetada.
7. Kui HP ei ole võimeline defektset toodet, millele kehtib HP garantii, mõistliku aja jooksul nõuetekohaselt remontima või uuega asendama, hüvitatakse kasutajale ostu maksumus.
8. HP ei kannu remontimise, asendamise või hüvitamise kohustust enne, kui klient on defektse toote HP-le tagastanud.
9. Iga asendustoodet võib olla kas uus või sama hea, kui uus ning funktsioneerida asendatava tootega sarnaselt.
10. HP tooted võivad sisaldada taastatud varuosi, komponente või materjale, mille kasutamine on uutega samaväärne.
11. HP piiratud garantii kehtib kõigis riikides, kus vastavat toodet HP edasimüüjate kaudu turustatakse. Täiendavate garantiiteenuste (nt hooldus kliendi juures) osutamiseks vajalikud lepingud saab sõlmida kõigis HP volitatud hoolduskeskustes neis riikides/piirkondades, kus HP tooteid turustatakse HP enda või tema edasimüüjate kaudu.

B. Garantii ulatus

KOHALIKU SEADUSANDLUSE POOLT LUBATUD ULATUSES EI ANNA EI HP EGA SELLE KOLMANDATE OSAPOOITENA TOIMIVAD VARUSTAJAD ÜHTEGI TEIST GARANTIID EGA PAKU TINGIMUSI, NII AVATULT KUI KAUDSELT KAUBANDUSLIKELE NÕUTELE VASTAVUSE, RAHULDAVA KVALITEEDI EGA KINDLAKS EESMÄRGIKS SOBIVUSE KOHTA.

C. Vastutuse ulatus

1. Kohaliku seadusandlusega lubatud määral on käesolevas Garantiitunnistuses toodud abinõud kliendi ainuõiguslikud abinõud.
2. SEL MÄÄRAL, KUI KOHALDATAVAD KOHALIKUD SEADUSED SEDA LUBAVAD, VÄLJA ARVATUD KÄESOLEVAS GARANTIIAVALDUSES VÄLJA TOODUD KOHUSTUSTE RAAMES, EI VASTUTA HP EGA TEMA LEPINGULISED PARTNERID OTSESTE, KAUDSETE, ETTENÄGEMATUTE, SPETSIAALSETE, PÕHJUSLIKE VÕI MIS TAHES MUUDE LEPINGUL PÕHINEVATE, LEPINGUVÄLISTE VÕI MUUDE KAHJUDE EEST.

D. Kohalik seadusandlus

1. Käesolev garantiiavaldus annab kliendile teatud seaduslikud õigused. Kliendil võib olla ka muid õigusi, mis on erinevad erinevates Ameerika Ühendriikide osariikides, Kanada provintside ning teistes maailma riikides.
2. Sel määral, kui garantiiavaldus on kohalike seadustega vastuolus, tuleb käesolevat garantiiavaldust käsitada kohandatult selliste kohalike seadustega. Selliste kohalike seaduste kehtimisel võivad teatud käesolevas garantiiavalduses toodud vastutusest loobumised, välistamised ja piirangud kliendile mitte rakenduda.

HP piiratud garantii

HP piiratud garantii on HP poolt vabatahtlikult pakutav kaubanduslik garantii. HP piiratud garantii eest vastutab HP üksus aadressil:

Eesti: HP Finland Oy, PO Box 515, 02201 Espoo, Finland

HP piiratud garantii rakendub lisaks seaduses ettenähtud müüjapoolsel kaheaastasele garantiile, juhul kui toode ei vasta müügilepingu tingimustele. Siiski võib esineda asjaolusid, mille puhul teie jaoks need õigused ei pruugi kehtida.

HP piiratud garantii ei piira ega mõjuta mingil moel tarbija seadusjärgseid õigusi. Lisateavet leiate järgmiselt lingilt: tarbija õiguslik garantii või võite külastada Euroopa tarbijakeskuste veebisaiti. Tarbijal on õigus valida, kas ta soovib kasutada HP piiratud garantiid või seadusega ette nähtud müüjapoolset kaheaastast garantiid.

Lisateavet leiate tarbija õigusliku garantii lingilt: Tarbija õiguslik garantii (www.hp.com/go/eu-legal) või külastades Euroopa tarbijakeskuste veebisaiti (http://ec.europa.eu/consumers/solving_consumer_disputes/non-judicial_redress/ecc-net/).



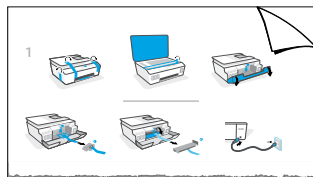
HP Smart Tank Plus 570 series

Uzziņu rokasgrāmata

Iestatiet printeri, pēc tam instalējiet HP programmatūru

Lai iestatītu printeri, skatiet norādes iestatīšanas instrukcijā **Sākt šeit**.

Pēc aparātūras iestatīšanas apmeklējiet vietni **123.hp.com** datorā vai mobilajā ierīcē (piemēram, viedtālrunī vai planšetdatorā) un pēc tam instalējiet HP printera programmatūru vai lietotni HP Smart. HP programmatūra palīdzēs savienot printeri ar tīklu.



Piezīme. Lai drukātu, katrā ierīcē jābūt instalētai lietotnei vai programmatūrai.

Bezvadu savienojuma iestatīšana

Printera savienošana ar bezvadu tīklu

Piezīme. Lai skatītu palīdzību par printera iestatīšanu bezvadu drukāšanai, apmeklējiet www.hp.com/go/wirelessprinting vai www.hp.com/go/mobileprinting.

Printera bezvadu savienošana, izmantojot HP programmatūru

Instalējot HP printera programmatūru vai lietotni HP Smart, jums tiks paskaidrots, kā printerim izveidot savienojumu ar bezvadu tīklu.

Ja printeri neizdodas atrast, ieslēdziet to iestatīšanas režīmā, atjaunojot printera sākotnējos tīkla iestatījumus. Iestatīšanas režīms ilgs divas stundas. Lai atjaunotu printera tīkla iestatījumus, pieskarieties (⚙) (Bezvadu savienojums) printera vadības panelī, pieskarieties ⚙ (Iestatījumi) un pēc tam atlasiet **Restore Network Settings** (Atjaunot tīkla iestatījumus).

Printera bezvadu pievienošana no printera vadības panela

Sākumekrānā pieskarieties (⚙) (Bezvadu savienojums), pieskarieties ⚙ (Iestatījumi), atlasiet **Wireless Setup Wizard** (Bezvadu savienojuma iestatīšanas vednis) un pēc tam izpildiet ekrānā redzamos norādījumus.

Printera lietošana, nesavienojot to ar bezvadu tīklu (Wi-Fi Direct)

Izmantojot Wi-Fi Direct, datoru vai mobilo ierīci var savienot tieši ar printeri (ar bezvadu savienojumu) un nav jāizveido savienojums ar esošo bezvadu tīklu.

Piezīme. Lai izmantotu Wi-Fi Direct, datorā vai mobilajā ierīcē var būt nepieciešams instalēt HP programmatūru. Lai iegūtu plašāku informāciju, apmeklējiet www.hp.com/go/wifidirectprinting.

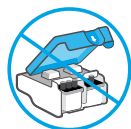
Skenēšana

Skenēšanai izmantojiet HP printera programmatūru vai lietotni HP Smart.

Uzzināt vairāk

www.support.hp.com

Svarīgi!



Pēc printera iestatīšanas neatveriet drukas galvas fiksatoru, ja vien tas netiek norādīts.



Ja printeri pārvietojat, skatiet komplektā iekļautos printera pārvietošanas norādījumus. Noteikti ievērojiet norādījumus, lai nepieļautu tintes noplūdi vai printera bojājumu rašanos.

Plašāku informāciju skatiet vietnē www.hp.com/support/smarttankmoving.

Paziņojums par HP printera ierobežoto garantiju

HP produkts	Ierobežotās garantijas periods
Programmatūras multivide	90 dienas
Printeris	1 gads vai 30 000 lappuses (atkarībā no tā, kas notiek vispirms).
Tintes pudelītes	Līdz beidzas HP tinte vai ir pienācis uz tintes pudelītes norādītais garantijas laika beigu datums (atkarībā no tā, kas notiek vispirms). Šī garantija neattiecas uz HP tintes izstrādājumiem, kas ir atkārtoti uzpildīti, pārstrādāti, atjaunoti, nepareizi lietoti vai bojāti.
Drukas galvas	1 gads vai 30 000 lappuses (atkarībā no tā, kas notiek vispirms).
Piederumi (izņemot drukas galvas)	1 gads, ja nav norādīts citādi.

A. Ierobežotās garantijas apjoms

- Šī HP ierobežotā garantija attiecas tikai uz HP zīmola izstrādājumiem, kas tiek pārdoti vai iznomāti: a) no HP Inc., tā meitasuzņēmumiem, filiālēm, pilnvarotiem tālākpārdevējiem, pilnvarotiem izplatītājiem vai valsts izplatītājiem; b) ar šo HP ierobežoto garantiju.
- HP Inc. (HP) garantē galalietotājam, ka iepriekš norādītajiem HP produktiem nebūs materiālu un izstrādes defektu iepriekš norādītajā periodā ("Ierobežotās garantijas periods"), kur Ierobežotās garantijas periods sākas datumā, kad HP aparatūras produkts tiek pirmoreiz noteikts tā sākotnējās sāknēšanas laikā, un šis datums ir zināms kā "pirmās palaišanas datums". Savukārt, ja HP aparatūras produkts šajā laikā netiek noteikts, Ierobežotās garantijas periods sākas datumā, kad ir veikts pirkums no HP vai noma no HP, vai, ja piemērojams, HP pilnvarotais pakalpojumu sniedzējs ir pabeidzis uzstādīšanu (vēlākajā no šiem datumiem).
- Programmatūras HP ierobežotā garantija attiecas tikai uz tās nespēju izpildīt programētās darbības. HP negarantē, ka jebkura izstrādājuma darbība būs bez traucējumiem vai kļūdām.
- HP ierobežotā garantija attiecas tikai uz defektiem, ko izraisa parasta izstrādājuma lietošana, un neattiecas uz citām problēmām, tostarp tām, ko izraisa:
 - nepareiza tehniskā apkope vai pārveidošana;
 - HP neatbalstītas programmatūras, apdrukājamo materiālu, rezerves daļu vai izejmateriālu lietošana;
 - darbības, kas neatbilst izstrādājuma specifiskajai;
 - neatļauta pārveidošana vai nepareiza lietošana.
- Iegādājoties HP GT sērijas, Ink Tank un Smart Tank sērijas printeri, garantija netiks attiecināta uz printera vai drukas galviņas darbības kļūmi, ja tā radusies, izmantojot citu ražotāju tinti vai drukas galviņu, kurai beidzies derīgums. Šādā gadījumā HP ieturēs standarta maksu par darba laiku un materiāliem, kas nepieciešami, lai veiktu printera apkopi vai nomainītu drukas galviņu, novēršot konkrētu kļūmi vai bojājumu.
- Ja izstrādājuma, uz kuru attiecas HP garantija, garantijas termiņa laikā HP saņem paziņojumu par šī izstrādājuma defektu, HP pēc saviem ieskatiem šo izstrādājumu salabo vai aizstāj ar citu.
- Ja HP nevar salabot vai nomainīt bojāto izstrādājumu, uz kuru attiecas HP garantija, HP iespējami drīz pēc paziņojuma par defektu samaksā izstrādājuma pirkuma cenu.
- HP nav pienākuma salabot, apmainīt izstrādājumu vai atmaksāt tā vērtību, iekams klients nav nosūtījis bojāto izstrādājumu HP.
- Jebkurš aizstājējprodukts var būt jauns vai gandrīz jauns produkts ar līdzīgu funkcionalitāti kā aizstājamajam produktam.
- HP izstrādājumos var izmantot pārstrādātas detaļas, komponentus un materiālus, kuru darbība ir līdzvērtīga jauniem.
- HP paziņojums par ierobežoto garantiju ir spēkā jebkurā valstī, kurā attiecīgais HP izstrādājums tiek izplatīts. Valstīs, kurās HP vai tā pilnvarots pārstāvis izplata attiecīgu izstrādājumu, jebkurš HP pilnvarots tehniskās apmaksas uzņēmums var piedāvāt noslēgt līgumus par papildu garantijas pakalpojumiem.

B. Garantijas ierobežojumi

- APJOMĀ, KO NOSAKA VIETĒJIE LIKUMDOŠANAS AKTI, NEDZ HP, NEDZ TĀS TREŠŠĀS PUSES PIEGĀDĀTĀJI NENOSAKA NEKĀDAS CITAS GARANTIJAS VAI NOSAČĪJUMUS ATTIECĪBĀ UZ IZSTRĀDĀJUMA REALIZĒJAMĪBU TIRGŪ, APMIERINOŠU KVALITĀTI UN PIEMĒROTĪBU KONKRĒTAM NOLŪKAM.
- ## C. Atbildības ierobežojumi
- Vietējos likumos noteiktajā apjomā tiesiskās aizsardzības līdzekļi, kas ir noteikti šajā Paziņojumā par ierobežoto garantiju, attiecas vienīgi uz klientu.
 - HP UN TĀ TREŠŠĀS PUSES PIEGĀDĀTĀJI NEKĀDĀ GADĪJUMĀ NAV ATBILDĪGI PAR TIESIEM, NETIESIEM, ĪPAŠIEM, SAISTĪTIEM VAI IZRIETOŠIEM ZAUDĒJUMIEM, PAMATOJOTIES UZ LĪGUMU, LIKUMĀ NOTEIKTU ZAUDĒJUMU ATLĪDZINĀŠANU VAI JEBKURU CITU TIESĪBU TEORIJU, KĀ ARĪ SAŅEMTU INFORMĀCIJU PAR ŠĀDU ZAUDĒJUMU IESPĒJAMĪBU APJOMĀ, KĀ TĀ NOSAKA VIETĒJIE LIKUMDOŠANAS AKTI (IZŅEMOT SAISTĪBAS, KAS IR IZKLĀTĪTAS ŠĀJĀ PAZIŅOJUMĀ PAR GARANTIJU).
- ## D. Vietējie likumdošanas akti
- Paziņojums par ierobežoto garantiju piešķir klientam noteiktas likumīgas tiesības. Klientam var būt arī citas tiesības, kuras dažādos ASV štatos, Kanādas provincēs, kā arī dažādās pasaules valstīs/regionos ir atšķirīgas.
 - Ja Paziņojums par ierobežoto garantiju neatbilst vietējiem likumiem, tas ir interpretējams saskaņā ar vietējiem likumiem. Atbilstoši vietējiem likumiem dažas atrunas, izņēmumi un ierobežojumi, kas ir minēti šajā paziņojumā par ierobežoto garantiju, iespējams, uz klientu neattiecas.

Informācija par HP ierobežoto servisa nodrošinājumu

HP ierobežotā garantija ir komercgarantija, kuru brīvprātīgi nodrošina HP. HP uzņēmums, kas sniedz HP ierobežotās garantijas servisa nodrošinājumu jūsu valstī:

Latvija: HP Finland Oy, PO Box 515, 02201, Espoo (Espoo), Somija.

HP ierobežotās garantijas priekšrocības tiek piedāvātas papildus jebkurām likumīgajām tiesībām uz pārdevēja un/vai ražotāju nodrošinātu divu gadu garantiju, ja preces neapņemas pirkuma līgumam, tomēr šo tiesību saņemšanu var ietekmēt vairāki faktori. HP ierobežotā garantija nekādā veidā neierobežo un neietekmē patērētāju likumīgās tiesības. Lai iegūtu plašāku informāciju, izmantojiet saiti "Patērētāju likumīgā garantija" vai arī Eiropas Patērētāju tiesību aizsardzības centra tīmekļa vietni. Patērētājiem ir tiesības izvēlēties, vai pieprasīt servisa nodrošinājumu saskaņā ar HP ierobežoto garantiju, vai arī pārdevēja sniegto divu gadu garantiju.

Lai iegūtu papildu informāciju, lūdzu, skatiet saiti "Klientu juridiskā garantija" (www.hp.com/go/eu-legal) vai apmeklējiet Eiropas Klientu centra tīmekļa vietni (http://ec.europa.eu/consumers/solving_consumer_disputes/non-judicial_redress/ecc-net/).



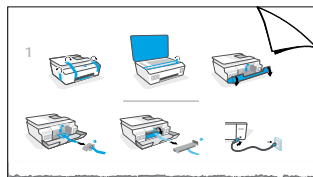
HP Smart Tank Plus 570 series

Bendroji instrukcija

Spausdintuvo paruošimas ir HP programinės įrangos įdiegimas

Norėdami paruošti spausdintuvą, vadovaukitės **pradėjimo naudotis vadove** pateikiamomis instrukcijomis.

Paruošę aparatinę įrangą, savo kompiuteryje arba mobiliajame įrenginyje (pvz., išmaniajame telefone arba planšetiniame kompiuteryje) atverkite **123.hp.com**, tada įdiekite HP spausdintuvo programinę įrangą arba „HP Smart“ programėlę. HP programinė įrangą padės jums prijungti spausdintuvą prie jūsų tinklo.



Pastaba. Tam, kad galėtumėte spausdinti, kiekviename įrenginyje turi būti įdiegta programėlė arba programinė įrangą.

Belaidžio ryšio nustatymas

Spausdintuvo prijungimas prie belaidžio ryšio tinklo

Pastaba. Spausdintuvo paruošimo belaidžiam spausdinimui žinynas pateikiamas www.hp.com/go/wirelessprinting arba www.hp.com/go/mobileprinting.

Spausdintuvo prijungimas belaidžiu ryšiu naudojant HP programinę įrangą

Diegiant HP spausdintuvo programinę įrangą arba „HP Smart“ programėlę, jums bus pateikiami nurodymai, kaip spausdintuvą prijungti prie savo belaidžio ryšio tinklo.

Jeigu spausdintuvą neaptinkamas, perjunkite jį į sąrankos režimą, atstatydami originalias jo tinklo nuostatas. Sąrankos režimas truks dvi valandas. Norėdami atstatyti spausdintuvo tinklo nuostatas, spausdintuvo valdymo skydelyje palieskite (1) (belaidis ryšys), tada palieskite (2) (nuostatos) ir pasirinkite „**Restore Network Settings**“ (atstatyti tinklo nuostatas).

Spausdintuvo prijungimas belaidžiu ryšiu naudojant spausdintuvo valdymo skydelį

Ekrane „Home“ (pradžią) palieskite (1) (belaidis ryšys), palieskite (2) (nuostatos), pasirinkite „**Wireless Setup Wizard**“ (belaidžio ryšio sąrankos vediklis), tada vadovaukitės ekrane pateikiamais nurodymais.

Spausdintuvo naudojimas neprisijungus prie belaidžio ryšio tinklo („Wi-Fi Direct“ (tiesioginis belaidis ryšys))

Su „Wi-Fi Direct“ (tiesioginis belaidis ryšys) savo kompiuterį ar mobilųjį įrenginį prie spausdintuvo galite prijungti tiesiogiai belaidžiu būdu – neprisijungdami prie esamo belaidžio ryšio tinklo.

Pastaba. Kad galėtumėte naudoti „Wi-Fi Direct“ (tiesioginis belaidis ryšys), gali prireikti kompiuteryje arba mobiliajame įrenginyje įdiegti HP programinę įrangą. Daugiau informacijos rasite adresu www.hp.com/go/wifidirectprinting.

Nuskaitymas

Norėdami nuskaityti, naudokite HP spausdintuvo programinę įrangą arba programėlę „HP Smart“.

Svarbu



Baigę spausdintuvo sąranką, neatidarykite spausdinimo galvutės fiksatoriaus, nebent nurodoma tai padaryti.



Jeigu perkeliate spausdintuvą, perskaitykite dėžėje pateikiamas spausdintuvo perkėlimo instrukcijas. Griežtai vadovaukitės instrukcijomis, kad išvengtumėte rašalo pratekėjimo arba spausdintuvo sugadinimo.

Išsamiau apie tai žr. www.hp.com/support/smarttankmoving.

Pareiškimas dėl HP spausdintuvo ribotosios garantijos

HP gaminys	Ribotasis garantinis laikotarpis
Programinė įranga	90 dienų
Spausdintuvas	1 metai arba 30 000 lapų (kas pirmiau).
Rašalo buteliukai	Kol išnaudojamas HP rašalas arba iki garantijos pabaigos datos, išspausdintos ant rašalo buteliuko, pasirenkanti tai, kas įvyks anksčiau. Ši garantija negalioja tiems HP gaminiams, kurie buvo pakartotinai pripildyti, perdirbti, atnaujinti, netinkamai naudojami arba sugadinti.
Spausdinimo galvutės	1 metai arba 30 000 lapų (kas pirmiau).
Priedai (išskyrus galvutes)	1 metai, jeigu nenurodyta kitaip.

A. Ribotosios garantijos apimtis

- Ši ribotoji HP garantija taikoma tik HP prekių ženklų gaminiams, kurie parduoti arba išnuomoti a) „HP Inc.“, jos dukterinių įmonių, filialų, įgaliotųjų perpardavėjų, įgaliotųjų platintojų arba platintojų šalyje; b) taikant šią ribotoją HP garantiją.
- „HP Inc.“ (HP) garantuoja galutiniam naudotojui (klientui), kad pirmiau nurodyti HP gaminiai bus be gamybinio ir medžiaginio broko pirmiau nurodytu laikotarpiu (ribotujuoju garantiniu laikotarpiu), kuris prasideda, kai HP aparatinė įranga pirmą kartą aptinkama pradinio paleidimo metu, ši data laikoma pirmojo įjungimo data. Jei tuo metu HP aparatinė įranga neaptinkama, ribotasis garantinis laikotarpis skaičiuojamas nuo įsigijimo (įsigijimo lizingu) iš HP ar HP paslaugų teikėjo datos arba, jei taikoma, kai įgaliotasis HP paslaugų teikėjas įdiegia gaminį.
- Programinės įrangos gaminiams ribotoji HP garantija taikoma tik tada, kai yra neįvykdytos užprogramuotos instrukcijos. HP neužtikrina, kad bet kuris gaminys veiks nepertraukiamai ar be klaidų.
- HP ribotoji garantija apima tik tuos defektus, kurie yra įprasto gaminio naudojimo rezultatas, netaikoma ir defektams, atsiradusiems dėl šių sąlygų:
 - jeigu gaminys buvo netinkamai prižiūrimas arba modifikuojamas;
 - programinei įrangai, laikmenoms, dalims ir priedams, kurių HP netiekia arba nepalaiko;
 - gaminį naudojant neatsižvelgus į jo specifikacijas;
 - jei gaminiui buvo atlikti neleistini pakeitimai arba jis buvo netinkamai naudojamas.
- Spausdintuvų „HP GT series“, „Ink Tank“ ir „Smart Tank series“ garantija negalioja spausdintuvo arba spausdinimo galvutės gedimams, atsiradusiems naudojant ne HP rašalą arba pasibaigus spausdinimo galvutės naudojimo trukmei. Tokiu atveju HP taikys įprastą mokestį už spausdintuvo taisymą (laikas ir medžiagos) arba spausdinimo galvutės keitimą.
- Garantinės priežiūros laikotarpiu HP, gavusi pranešimą apie bet kokio gaminio, kuriam taikoma HP garantija, defektą, sugedusį gaminį HP pasirinktina sutaisys arba pakeis analogišku.
- Jei HP negalės sutaisyti ar pakeisti gaminio nauju, kaip numatyta gaminio garantijoje, per numatytąjį laikotarpį nuo informavimo apie gedimą HP grąžins už gaminį sumokėtus pinigus.
- HP neįsipareigoja sutaisyti, pakeisti gaminio ar grąžinti pinigų tol, kol naudotojas nėra grąžinęs gaminio su defektu HP.
- Pakaitinis gaminys gali būti naujas arba beveik naujas, pasižymintis panašiomis funkcijomis, kokias turi keičiamas gaminys.
- HP gaminiuose gali būti restauruotų dalių, komponentų arba medžiagų, savo eksploatacinėmis ypatybėmis atitinkančių naujas.
- HP ribotoji garantija galioja bet kurioje šalyje, kur HP platina gaminius, kuriems taikoma garantija. Kiekviena įgaliotoji HP techninės priežiūros įmonė šalyse / regionuose, kuriuose HP arba įgaliotasis atstovas parduoda gaminį, gali sudaryti sutartis dėl papildomų garantinių paslaugų, pvz., teikti techninę priežiūrą vietoje.

B. Garantijos apribojimai

KIEK LEIDŽIA VIETOS ĮSTATYMAI, NEI HP, NEI JOS TIEKĖJAI – TREČIOSIOS ŠALYS – NETEIKIA BET KOKIOS KITOKIOS GARANTIJOS AR SĄLYGOS, AIŠKIAI IŠREIKŠTOS AR NUMANOMOS, TAIP PAT TINKAMUMO PREKYBAI, PATENKINAMOS KOKYBĖS IR TINKAMUMO KONKREČIAM TIKSLUI GARANTIJŲ.

C. Atsakomybės apribojimai

- Kiek leidžia vietos įstatymai, nuostolių atlyginimo priemonės, numatytos šiame garantijos patvirtinime, yra vienintelės ir išimtinės kliento priemonės.
- NEI HP, NEI TREČIOSIOS ŠALIES TIEKĖJAI NEATSAKO NEI UŽ SUTARTIMI, NE CIVILINĖS TEISĖS IEŠKINIŲ, NE KOKIU NORS KITU TEISINIŲ BŪDU PAREMTUS IEŠKINIUS AR PRETENZIJAS DĖL TIESIOGINIŲ, NETIESIOGINIŲ, TYČINIŲ, NETYČINIŲ AR PASEKMINIŲ NUOSTOLIŲ, NESVARBU, AR APIE JUOS BUVO INFORMUOTA, AR NE, IŠSKYRUS ĮSIPAREIGOJIMUS, SPECIALIAI NURODYTUS ŠIAME GARANTIJOS PAREIŠKIME, IKI RIBŲ, GALIMŲ PAGAL ATSKIROS VALSTYBĖS ĮSTATYMUS.

D. Vietiniai įstatymai

- Šis garantijos pareiškimas suteikia naudotojui konkrečias teises. Naudotojas gali turėti ir kitų teisių, kurios įvairiose JAV valstijose, Kanados provincijose ir kitose pasaulio šalyse / regionuose gali skirtis.
- Jei šis garantijos pareiškimas neatitinka vietos įstatymų, jis pripažįstamas modifikuotas taip, kad neprieštarautų vietos įstatymams. Pagal tokius vietos įstatymus naudotojui gali būti netaikomi kai kurie šiame garantijos pareiškime nurodyti atsakomybės ribojimo atvejai ar kiti apribojimai.

Informacija apie HP garantiją

HP ribotoji garantija yra HP savanoriškai teikiama komercinė garantija. Toliau pateikiamas HP bendrovės, teikiančios HP garantiją (gamintojo garantiją) jūsų šalyje, pavadinimas ir adresas:

Lietuva: „HP Finland“, Oy, p. d. 515, 02201 Espas, Suomija

HP ribotoji garantija papildomai taikoma kartu su bet kokiomis kitomis įstatymais nustatytais teisėmis į pardavėjo suteikiamą dvejų metų laikotarpio garantiją dėl prekių atitikties pardavimo sutarčiai, tačiau tai, ar jums ši teisė bus suteikiama, gali priklausyti nuo įvairių aplinkybių. HP ribotoji garantija niekaip neapriboja įstatymais nustatytų naudotojų teisių ir nedaro joms jokios įtakos. Daugiau informacijos rasite pasinaudoję nuoroda į teisinę naudotojų garantiją arba apsilankę Europos vartotojų centro internetinėje svetainėje. Naudotojai turi teisę prašyti atlikti techninę priežiūrą ir remontą pagal HP ribotoją garantiją arba pardavėjo teikiamą įstatymais nustatytą dvejų metų garantiją.

Daugiau informacijos rasite atvėrę toliau pateiktą nuorodą į teisinę naudotojų garantiją (www.hp.com/go/eu-legal) arba galite apsilankyti Europos vartotojų centro svetainėje (http://ec.europa.eu/consumers/solving_consumer_disputes/non-judicial_redress/ecc-net/).



5HX14-90011

EN	DE	IT	FR	NL
ES	PT	SV	FI	NO
DA	ET	LV	LT	

Printed in China
Impreso en China
Stampato in Cina

Imprimé en Chine
Impresso na China

© Copyright 2019 HP Development Company, L.P.