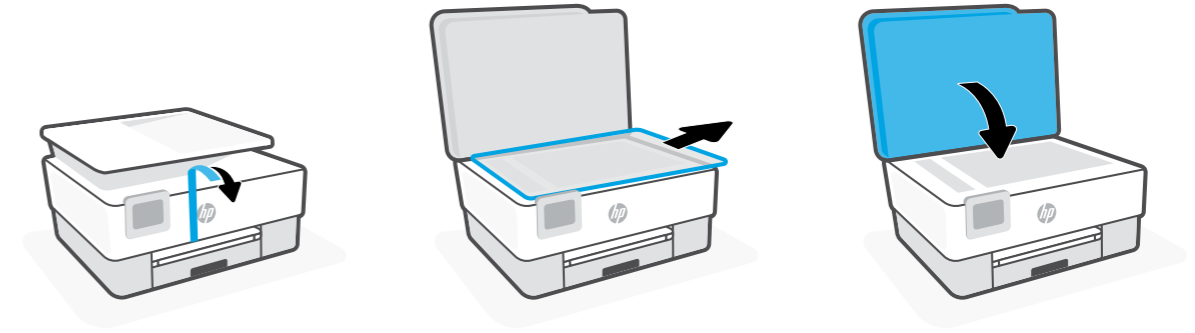
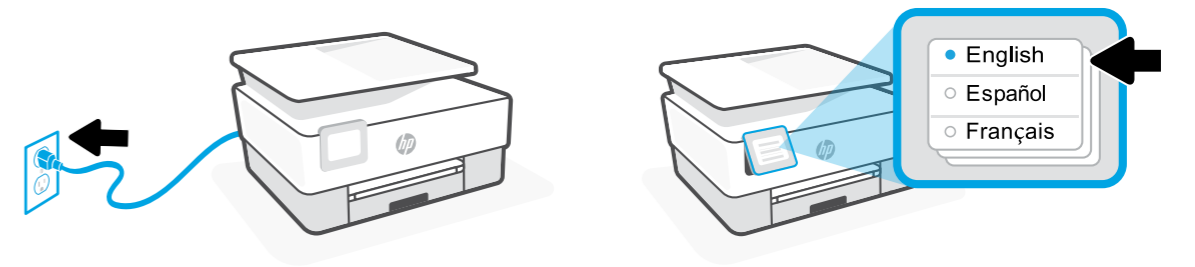




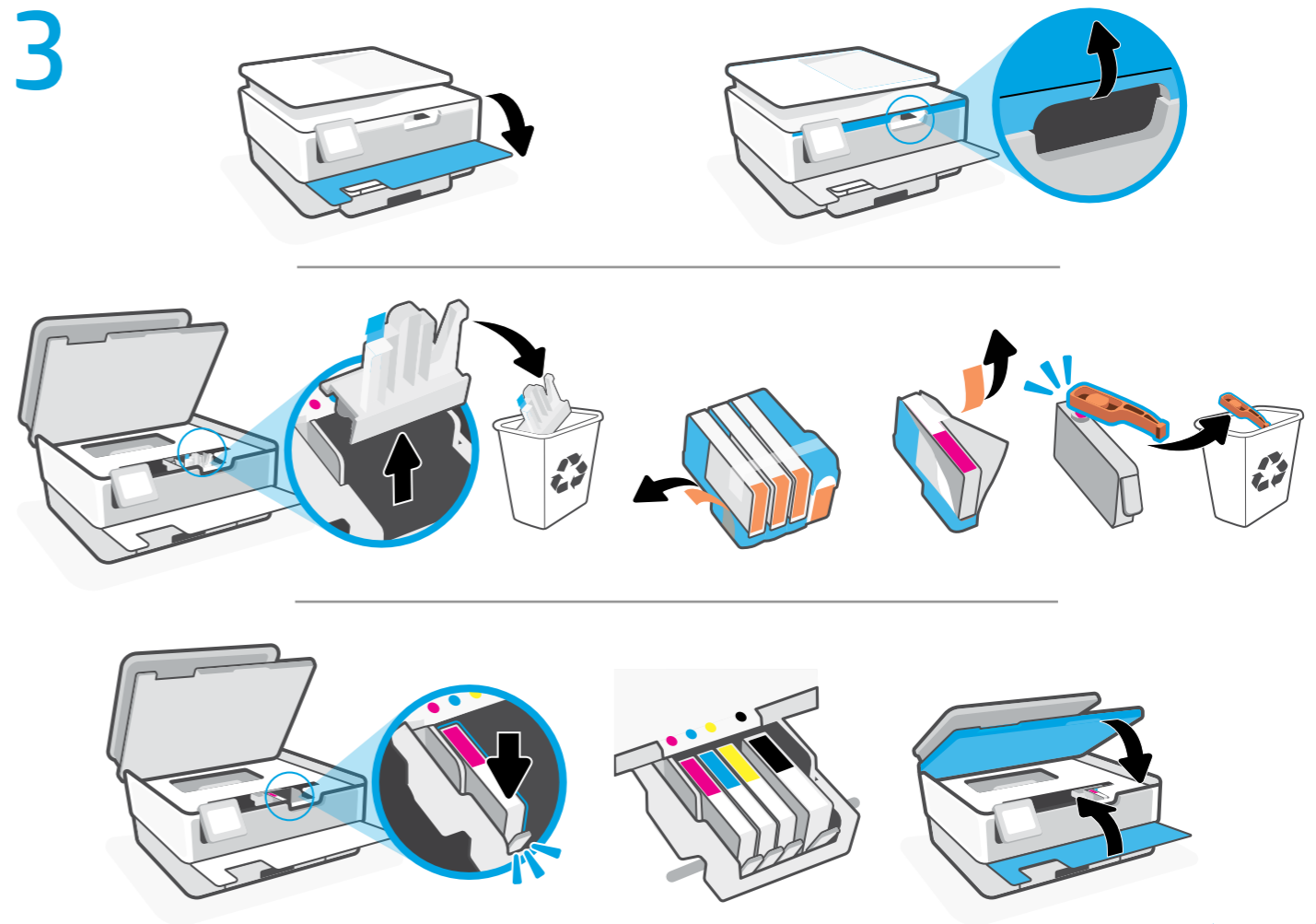
1



2



3

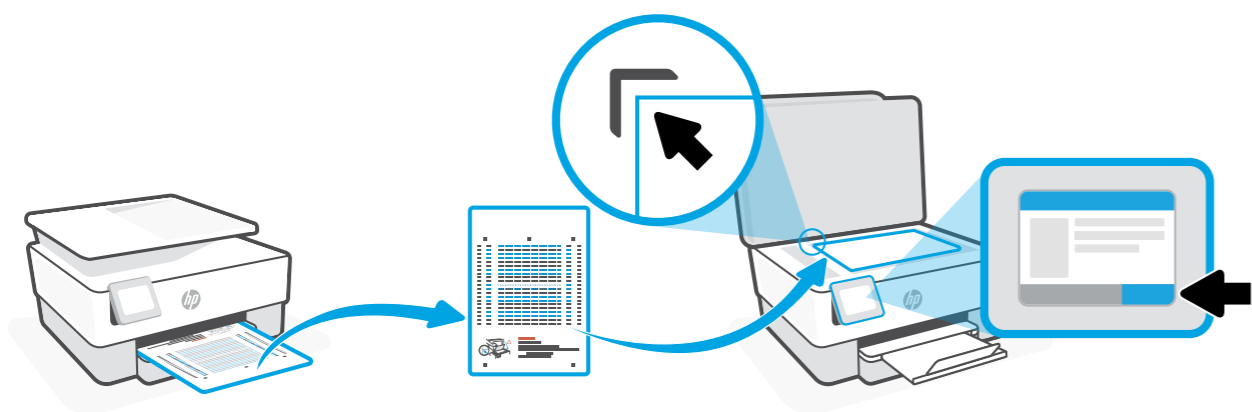
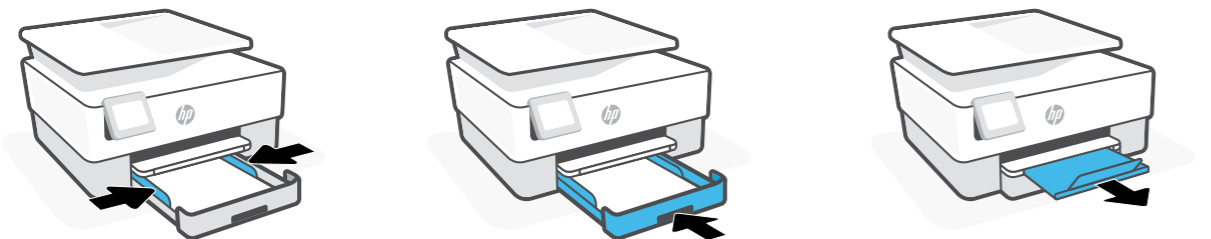
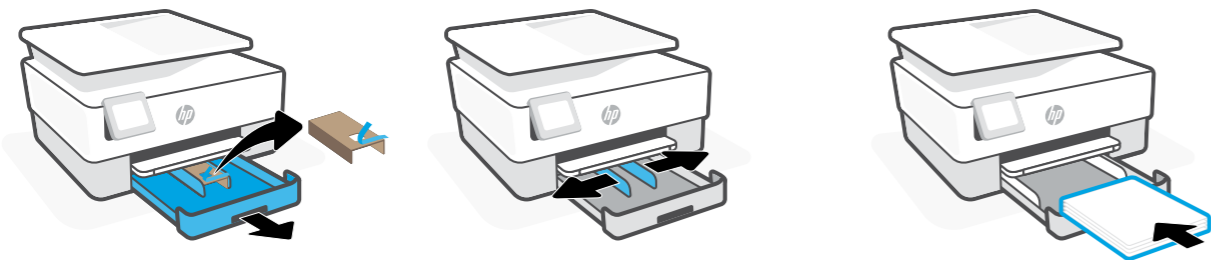


开始使用时遇到问题？ 在线查找设置信息和视频。

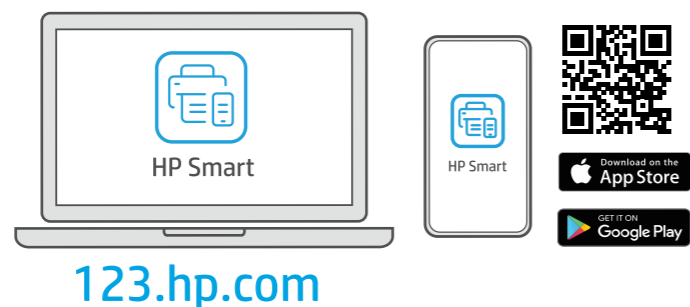
 hp.com/support/printer-setup 



4



5



要完成设置，请在 123.hp.com 上获取 HP 软件。

设置微信打印（可选）

6 当完成以上安装步骤并将打印机成功连接至无线网络后，打印机将自动打印出一张带有二维码的信息页。



如果您没有获得信息页，请访问此网址或扫描此二维码并根据教程重新打印信息页。
<https://iot.eprintsw.com/www/faq.html>



7 使用微信扫描信息页上的二维码以启用“惠普云打印”微信小程序，并根据页面提示完成打印机的绑定。

