



Panduan Pengguna

© Copyright 2019 HP Development Company, L.P.

Windows adalah merek dagang terdaftar atau merek dagang Microsoft Corporation di Amerika Serikat dan/atau negara-negara lain. HDMI, HDMI Logo dan High-Definition Multimedia Interface adalah merek dagang atau merek dagang terdaftar dari HDMI Licensing LLC. DisplayPort™ dan logo DisplayPort™ adalah merek dagang yang dimiliki oleh Video Electronics Standards Association (VESA) di Amerika Serikat dan negara-negara lainnya.

Informasi yang tercantum dalam dokumen ini dapat berubah sewaktu-waktu tanpa pemberitahuan sebelumnya. Satu-satunya jaminan untuk produk dan layanan HP tercantum dalam pernyataan jaminan tertulis yang disertakan bersama produk dan layanan tersebut. Tidak ada isi dokumen ini yang dapat dianggap sebagai pernyataan jaminan tambahan. HP tidak bertanggung jawab atas kesalahan teknis atau editorial maupun kekurangan yang terdapat di dalamnya.

Informasi produk






Panduan ini menjelaskan tentang fitur yang umumnya terdapat di hampir semua model. Beberapa fitur mungkin tidak tersedia di produk Anda. Untuk mengakses panduan pengguna terbaru, kunjungi <http://www.hp.com/support>, lalu ikuti petunjuk untuk mencari produk Anda. Lalu pilih **User Guides** (Panduan Pengguna).

Edisi Pertama: Juli 2019

Nomor Komponen Dokumen: L57244-BW1

Tentang Panduan Ini

Panduan ini berisi informasi tentang fitur pada monitor, pemasangan monitor, penggunaan perangkat lunak dan spesifikasi teknis.

-
-  **PERINGATAN!** Menunjukkan situasi berbahaya yang, jika tidak dicegah, **dapat** mengakibatkan kematian atau cedera.
 -  **PERHATIAN:** Menunjukkan situasi berbahaya yang, jika tidak dicegah, **dapat** mengakibatkan cedera ringan atau sedang.
 -  **PENTING:** Menunjukkan informasi yang dianggap penting namun tidak terkait bahaya (misalnya, pesan terkait dengan kerusakan properti). Pemberitahuan akan memberi peringatan kepada pengguna apabila tidak ikuti prosedur seperti yang dijelaskan dapat menyebabkan hilangnya data atau kerusakan pada perangkat keras maupun perangkat lunak. Juga berisi informasi penting untuk menjelaskan konsep atau cara menyelesaikan tugas.
 -  **CATATAN:** Berisi informasi tambahan untuk menekankan atau melengkapi hal penting pada teks utama.
 -  **TIPS:** Menyediakan saran praktis untuk menyelesaikan tugas.
-



Produk ini menggabungkan teknologi HDMI.

Isi


1 Persiapan	1
Informasi keselamatan penting	1
Fitur produk dan komponen	2
Fitur	2
Komponen belakang	3
Komponen depan	4
Penyetelan monitor	4
Memasang dudukan monitor	5
Memasang kepala monitor	6
Melepas dudukan monitor	6
Memasang braket pemasangan VESA	7
Menghubungkan kabel	8
Menyambungkan perangkat USB	11
Mengatur monitor	12
Menyalakan monitor	13
Memasang kabel keamanan	14
2 Menggunakan monitor	15
Perangkat lunak dan utilitas	15
File Informasi	15
File Pencocokan Warna Gambar	15
Menggunakan menu OSD	16
Menggunakan tombol fungsi	16
Menetapkan ulang tombol fungsi	17
Mengatur output cahaya biru (hanya produk tertentu)	17
Menggunakan Auto-Sleep Mode (Mode Tidur Otomatis)	18
Mengubah pengaturan Mode Daya	18
3 Dukungan dan mengatasi masalah	19
Memecahkan permasalahan umum	19
Penguncian tombol	19
Menghubungi dukungan	20
Persiapan sebelum menghubungi dukungan teknis	20
Menemukan nomor seri dan nomor produk	20

4 Merawat monitor	21
Panduan perawatan	21
Membersihkan monitor	21
Mengirim monitor	22
Apendiks A Spesifikasi teknis	23
Spesifikasi model 86,4 cm/34 inci	23
Resolusi layar prasetel	24
Model 86,4 cm/34 inci	24
Fitur hemat energi	25
Apendiks B Aksesibilitas	26
HP dan aksesibilitas	26
Menemukan alat bantu teknologi yang Anda butuhkan	26
Komitmen HP	26
Asosiasi Internasional untuk Profesional Aksesibilitas (IAAP)	27
Menemukan teknologi bantu terbaik	27
Menilai kebutuhan Anda	27
Aksesibilitas untuk produk HP	27
Standar dan undang-undang	28
Standar	28
Mandat 376 – EN 301 549	28
Panduan Aksesibilitas Konten Web (WCAG)	28
Undang-undang dan regulasi	29
Sumber daya dan tautan aksesibilitas yang bermanfaat	29
Organisasi	29
Institusi pendidikan	29
Sumber-sumber disabilitas lainnya	30
Tautan HP	30
Menghubungi bagian dukungan	30

1 Persiapan

Informasi keselamatan penting


Sebuah kabel daya sudah tercakup dengan monitor. Jika Anda menggunakan kabel lain, gunakan hanya satu daya dan sambungan yang sesuai untuk monitor ini. Untuk informasi tentang set kabel daya yang tepat untuk digunakan dengan monitor, lihat *Informasi Produk* yang tersedia di kit dokumentasi Anda.

 **PERINGATAN!** Untuk mengurangi risiko sengatan listrik:


- Colokkan kabel daya ke dalam stopkontak AC (arus bolak-balik) yang mudah dijangkau setiap saat.
- Jika kabel daya memiliki konektor tambahan 3 pin, hubungkan kabel tersebut ke stopkontak 3 pin yang diarde (dibumikan).


Demi keselamatan Anda, jangan meletakkan apa pun di atas kabel daya atau kabel. Harap hati-hati saat merutekan semua kabel dan kabel yang dihubungkan ke monitor agar tidak terinjak, tertarik, tersangkut, atau menyebabkan tersandung.

Untuk mengurangi risiko cedera serius, baca *Panduan Keselamatan & Kenyamanan* yang diberikan bersama panduan pengguna. Panduan tersebut menjelaskan tentang pengaturan tempat kerja, posisi tubuh, kesehatan, dan kebiasaan kerja yang baik untuk pengguna komputer. *Panduan Keselamatan & Kenyamanan* juga berisi informasi penting mengenai keamanan kelistrikan dan mekanis. *Panduan Keselamatan & Kenyamanan* juga tersedia di Web di <http://www.hp.com/ergo>.

 **PENTING:** Untuk melindungi monitor dan komputer, hubungkan semua kabel daya untuk komputer dan perangkat periferalnya (seperti monitor, pencetak, pemindai) ke perangkat perlindungan lonjakan tegangan/ daya seperti strip listrik atau UPS (suplei daya bebas gangguan). Tidak semua soket ekstensi melindungi perangkat dari lonjakan daya; strip listrik harus secara khusus berlabel dilengkapi kemampuan ini. Gunakan soket ekstensi yang produsennya menawarkan kebijakan penggantian kerusakan sehingga Anda dapat mengganti perangkat Anda jika perlindungan lonjakan daya gagal.

Gunakan furnitur dengan ukuran sesuai dan benar yang dirancang untuk menyangga monitor Anda dengan baik.

 **PERINGATAN!** Monitor bisa terjatuh dan mencederai diri jika tidak diletakkan dengan tepat pada lemari, rak buku, ambalan, meja, pengeras suara, peti, atau kereta dorong.

 **CATATAN:** Produk ini tidak cocok untuk kebutuhan hiburan. Pertimbangkan menempatkan monitor di lingkungan dengan pencahayaan terkontrol untuk mencegah gangguan cahaya sekitar dan permukaan yang terang yang dapat menyebabkan pantulan yang mengganggu dari layar.

Fitur produk dan komponen

Fitur

Monitor ini dilengkapi fitur berikut:

- Layar dengan area pandang diagonal 86,4 cm (34 inci) dan resolusi 3440 x 1440, ditambah dengan dukungan layar penuh untuk resolusi lebih rendah; termasuk penskalaan ubah-suai untuk ukuran gambar maksimum dengan mempertahankan rasio aspek asli
- Panel anti silau dengan lampu latar LED
- Sudut pandang yang lebar memungkinkan tampilan untuk dilihat dari posisi duduk atau berdiri, atau saat bergerak dari satu sisi ke sisi yang lain
- Kemampuan untuk menyesuaikan tingkat kemiringan, perputaran dan ketinggian
- Dudukan yang dapat dilepas untuk solusi pemasangan kepala monitor yang fleksibel
- Input video DisplayPort™ (kabel tersedia)



CATATAN: Mungkin memerlukan kabel dan/atau adaptor (dijual terpisah).

- Input video HDMI (High-Definition Multimedia Interface)



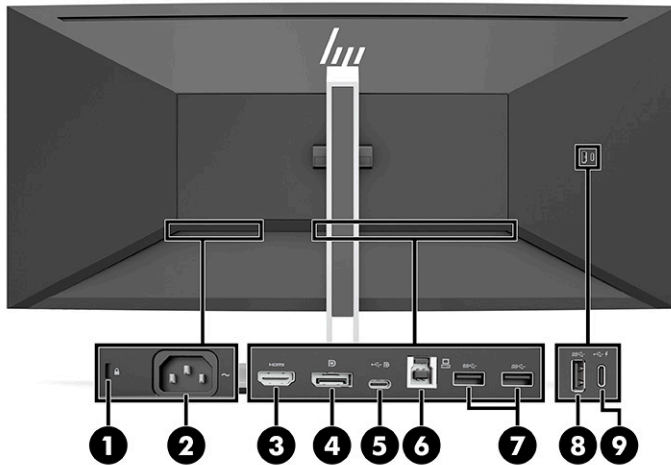
CATATAN: Mungkin memerlukan kabel dan/atau adaptor (dijual terpisah).

- Hub USB dengan dua port hulu (hubungkan ke komputer): satu USB Tipe C (USB 3.1) dan satu USB Tipe B (USB 3.0); dan empat port hilir: tiga USB Tipe A dan satu USB Tipe C (hubungkan ke perangkat USB)
- Kabel USB tersedia untuk menghubungkan hub USB monitor ke port USB pada komputer
- Kemampuan Plug and Play, jika didukung oleh sistem operasi Anda
- Lubang slot kabel keamanan di bagian belakang monitor untuk kabel pengaman opsional
- Penyesuaian tampilan pada layar (OSD) dalam beberapa bahasa untuk memudahkan pengaturan dan optimalisasi layar
- Perangkat lunak HP Display Assistant (Bantuan Tampilan HP) untuk menyesuaikan pengaturan monitor dan mengaktifkan fitur penangkal pencurian
- Perlindungan penyalinan HDCP (High-bandwidth Digital Content Protection) pada semua input digital
- Fitur hemat energi untuk memenuhi kebutuhan pemakaian daya yang lebih kecil



CATATAN: Untuk informasi keselamatan dan peraturan, lihat *Informasi Produk* yang disediakan di kit dokumentasi Anda. Untuk mengakses panduan pengguna terbaru, kunjungi <http://www.hp.com/support> dan ikuti petunjuk untuk mencari produk Anda. Lalu pilih **User Guides** (Panduan Pengguna).

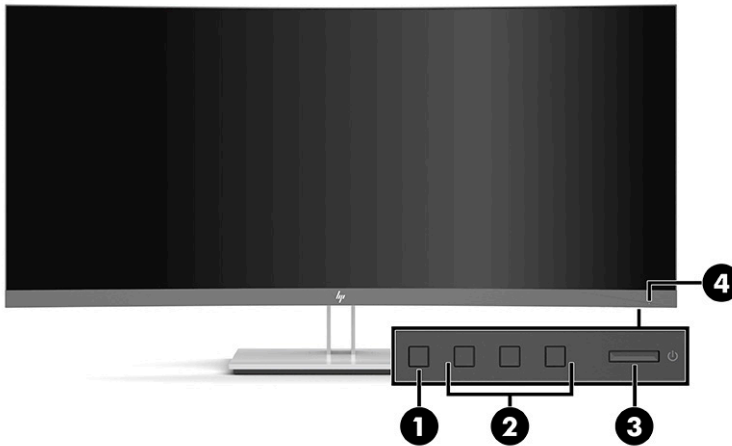
Komponen belakang



Tabel 1-1 Komponen belakang

Komponen	Fungsi
1 Slot kabel pengaman	Menghubungkan kabel keamanan opsional ke monitor.
2 Konektor daya	Sambungkan kabel daya.
3 Port HDMI	Menghubungkan kabel HDMI dari monitor ke perangkat sumber seperti misalnya komputer.
4 Konektor DisplayPort	Menghubungkan kabel DisplayPort dari monitor ke perangkat sumber seperti komputer.
5 Port USB Tipe C (hulu)	Menghubungkan kabel USB CM-CM dari monitor ke perangkat sumber seperti komputer.
6 Port USB Tipe B (hulu)	Menghubungkan kabel USB Tipe B dari monitor ke perangkat sumber seperti komputer.
7 Port USB Tipe A (2) (hilir)	Menghubungkan kabel USB ke perangkat perifer, seperti keyboard, mouse, atau hard drive USB, dan menyediakan transfer data.
8 Port USB Tipe A (hilir)	Menghubungkan kabel USB ke perangkat perifer, seperti keyboard, mouse, atau hard drive USB, dan menyediakan transfer data.
9 Port USB Tipe-C port dengan pengisi daya 15 W (hilir)	Menghubungkan kabel USB Tipe C ke perangkat USB perifer, menyediakan transfer data, dan bahkan saat monitor dalam mode Tidur, mengisi daya hampir semua perangkat seperti smart phone atau tablet. CATATAN: Mungkin memerlukan kabel dan/atau adaptor (dijual terpisah).

Komponen depan



Tabel 1-2 Komponen depan

Kontrol	Fungsi
1	Tombol Menu Tekan untuk membuka menu OSD, pilih item menu dari OSD, atau tutup menu OSD.
2	Tombol fungsi Gunakan tombol ini untuk menavigasi menu OSD berdasarkan indikator di atas tombol yang diaktifkan ketika menu OSD terbuka. CATATAN: Anda dapat mengonfigurasi ulang tombol fungsi pada menu OSD untuk memilih dengan cepat operasi yang paling sering digunakan. Lihat Menggunakan tombol fungsi pada hal. 16 untuk informasi lebih lanjut.
3	Tombol daya Menghidupkan atau mematikan monitor.
4	Lampu daya Putih: Monitor hidup. Kuning: Monitor berada dalam kondisi hemat daya karena tidak ada aktivitas. Lihat Menggunakan Auto-Sleep Mode (Mode Tidur Otomatis) pada hal. 18 .


Penyetelan monitor

PERINGATAN! Untuk mengurangi risiko cedera serius, baca *Panduan Keselamatan & Kenyamanan*. Panduan tersebut menjelaskan tentang pengaturan workstation, posisi tubuh, kesehatan, dan kebiasaan kerja yang baik untuk pengguna komputer. *Panduan Keselamatan & Kenyamanan* juga berisi informasi penting mengenai keamanan listrik dan mekanis. *Panduan Keselamatan & Kenyamanan* tersedia di Web pada <http://www.hp.com/ergo>.

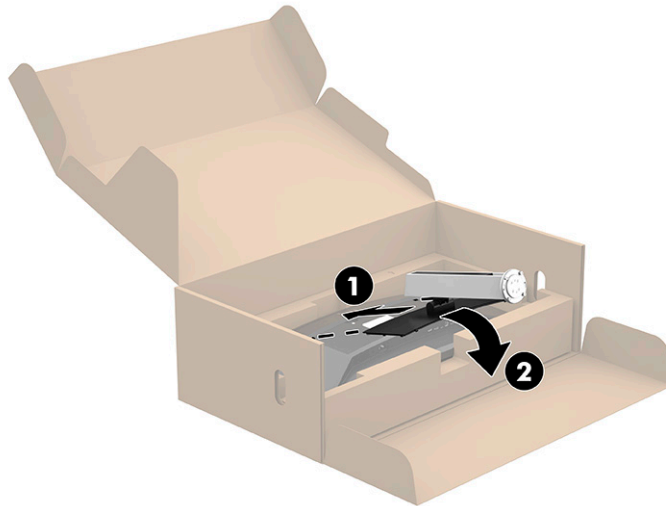
PENTING: Agar tidak merusak monitor, jangan sampai menyentuh panel LCD. Tekanan pada panel dapat menyebabkan warna tidak seragam atau kesalahan orientasi pada kristal cair. Jika ini terjadi, layar tidak akan dapat pulih kembali ke kondisi normal.

PENTING: Untuk mencegah layar tergores, rusak, atau pecah dan mencegah kerusakan pada tombol kontrol, letakkan monitor menghadap ke bawah pada permukaan yang datar dan dilapisi busa pelindung atau kain lembut.

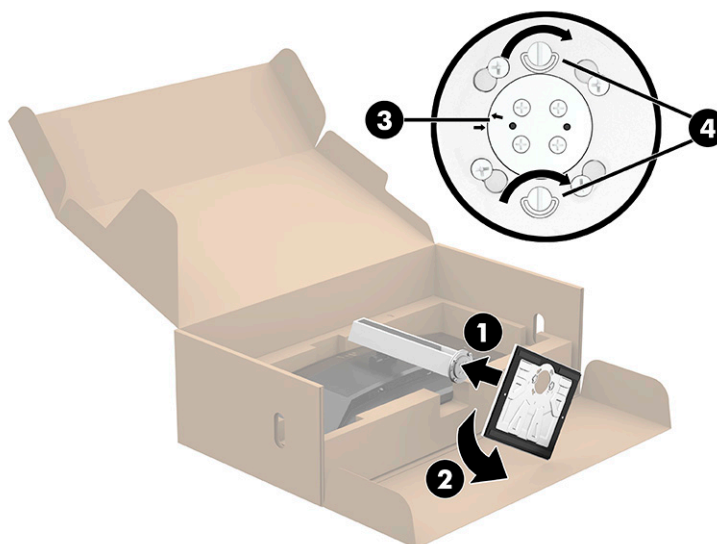
Memasangudukan monitor

 **TIPS:** Pertimbangkan penempatan monitor, karena paparan sinar dan cahaya sekitar dapat menimbulkan pantulan yang mengganggu.

1. Dengan monitor diletakkan menghadap ke bawah di dalam kotak, turunkan bagian bawah pelat pemasangan dudukan ke belakang rongga monitor **(1)** hingga terpasang pada tempatnya **(2)**.




2. Dengan monitor masih diletakkan menghadap ke bawah di dalam kotak:
 - a. Masukkan bagian dasar ke bagian bawah dudukan monitor (1).
 - b. Putar dasar dudukan berlawanan arah jarum jam untuk menguncinya di tempatnya (2).
 - c. Pastikan bahwa panah merah pada dudukan monitor sejajar dengan tanda panah hijau di bagian bawah dasar (3).
 - d. Lalu pasang kedua sekrup ke bagian dasar lalu kencangkan (4).




Memasang kepala monitor

Kepala monitor dapat dipasang ke dinding, lengan ayun, atau perlengkapan pemasangan lain.

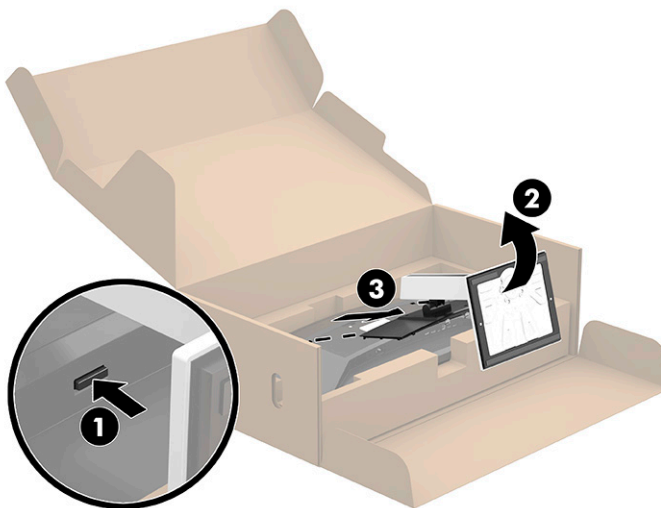
 **CATATAN:** Peralatan ini dirancang untuk didukung oleh braket pemasangan dinding yang terdaftar pada GS dan UL atau GS dan CSA.

Melepasudukan monitor

Anda dapat melepas kepala monitor dari dudukannya untuk dipasangkan pada panel monitor di dinding, lengan ayun, atau peranti pemasangan lainnya.

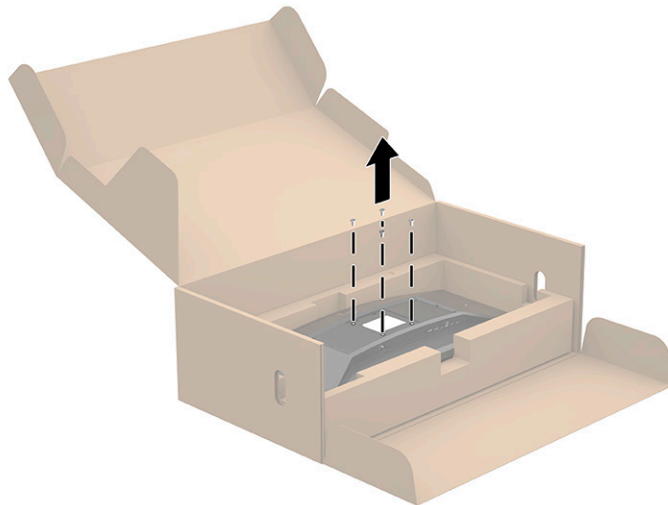
 **PENTING:** Sebelum membongkar monitor, pastikan monitor dalam keadaan mati dan semua sambungan kabel sudah diputuskan.

1. Putuskan dan cabut semua kabel dari monitor.
2. Posisikan monitor menghadap ke bawah di dalam kotak kemasan aslinya.
3. Dorong ke atas kaitan yang terdapat di dekat bagian tengah bawah monitor **(1)**.
4. Angkat bagian bawah dudukan lurus ke atas hingga pelat pemasangan keluar dari rongga pada panel **(2)**, lalu angkat dudukan dari kepala monitor **(3)**.

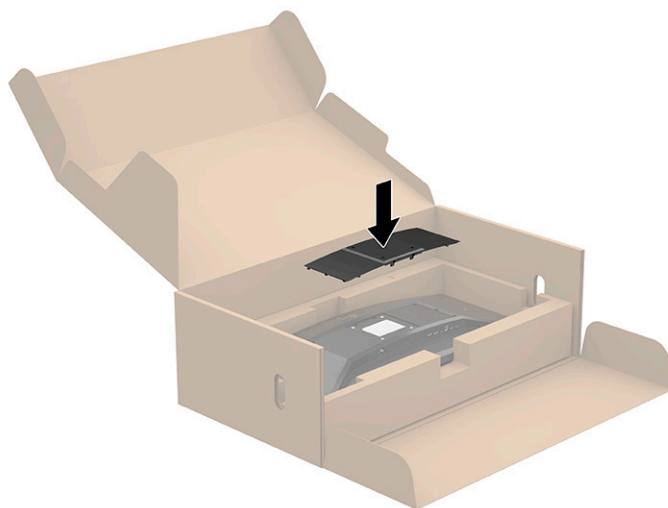


Memasang braket pemasangan VESA


1. Lepaskan keempat sekrup dari lubang VESA® yang terdapat di bagian belakang kepala monitor.

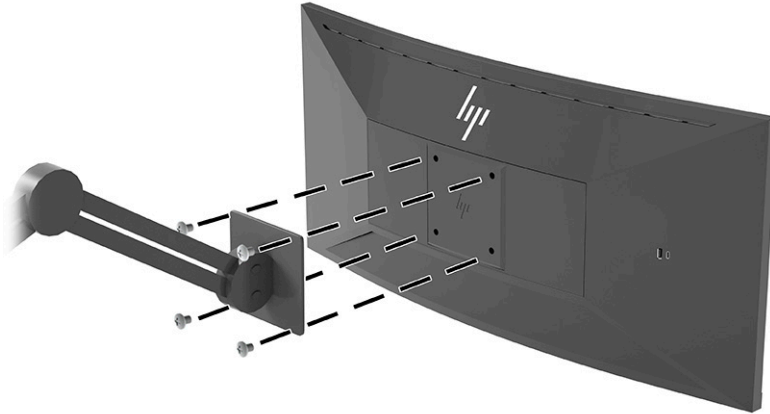


2. Pasangkan braket pemasangan VESA (disertakan bersama monitor) ke bagian belakang kepala monitor. Pasangkan keempat tab di bagian atas adaptor VESA ke lubang di bagian belakang monitor dan tekan adaptor VESA ke arah bawah hingga terpasang pada tempatnya.




3. Pasangkan pelat pemasangan ke dinding atau lengan ayun yang Anda pilih dengan memasang keempat sekrup VESA yang disertakan bersama braket pemasangan VESA.

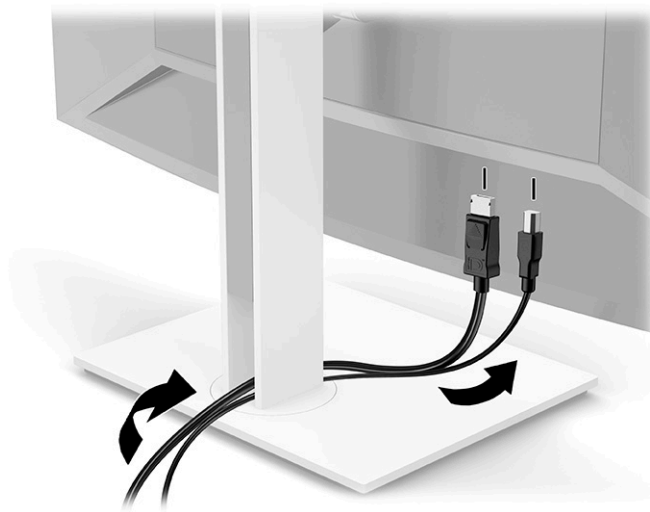
 **PENTING:** Gunakan keempat sekrup VESA baru yang terpasang pada braket pemasangan yang baru. Jangan pakai ulang keempat sekrup VESA yang Anda lepaskan dari bagian belakang kepala monitor. Sekrup ini tidak cukup panjang untuk mengamankan sambungan.




Menghubungkan kabel

 **CATATAN:** Monitor dikirim dengan kabel yang sesuai. Tidak semua kabel yang ditampilkan di bagian ini disertakan bersama monitor.

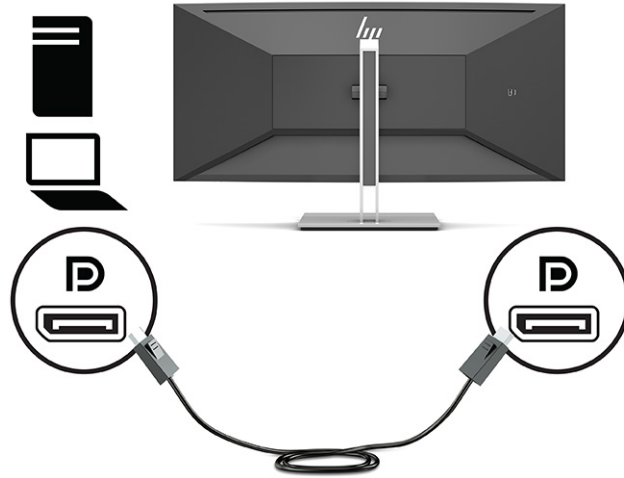
1. Letakkan monitor di tempat yang aman dan bersirkulasi udara baik di dekat komputer.
2. Sebelum menghubungkan kabel, arahkan kabel melalui lubang pengarah kabel di bagian tengah dudukan.



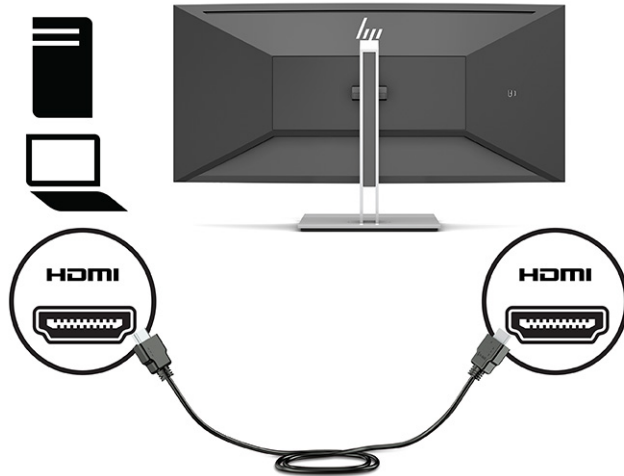
3. Menghubungkan kabel video.

 **CATATAN:** Monitor akan secara otomatis menentukan input yang memiliki sinyal video yang valid. Untuk memilih input mana saja secara manual, buka OSD dan pilih **Input**.

- Hubungkan satu ujung kabel DisplayPort ke konektor DisplayPort di bagian belakang monitor dan ujung lainnya ke konektor DisplayPort pada perangkat sumber.

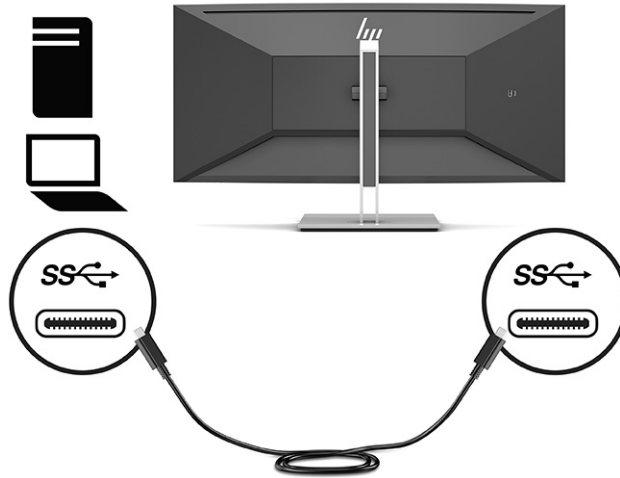


- Hubungkan satu ujung kabel HDMI ke port HDMI di bagian belakang monitor dan ujung lainnya ke port HDMI pada perangkat sumber.




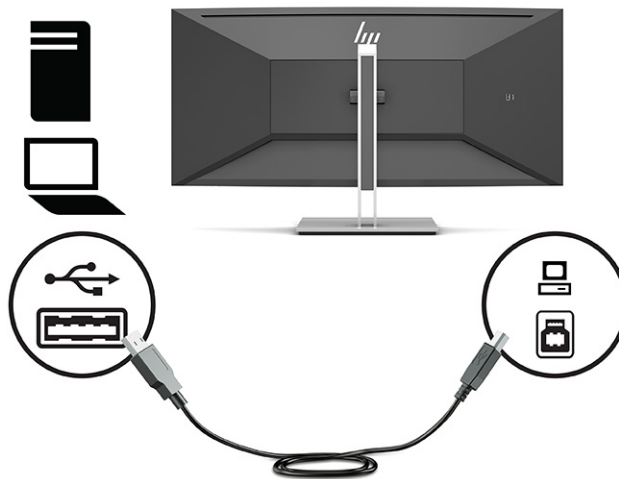
- Hubungkan kabel USB CM ke CM ke port USB Tipe C pada monitor. Kemudian hubungkan konektor Tipe C ke port hilir USB pada perangkat sumber.

 **CATATAN:** Kabel USB CM ke CM menyediakan daya pengiriman hingga 15 W (5V, 3A).



4. Hubungkan kabel USB Tipe A-ke-Tipe B ke port USB Tipe B di bagian belakang monitor dan ujung lainnya ke port USB pada perangkat sumber.

 **CATATAN:** Anda harus menghubungkan kabel hulu USB Tipe C atau kabel hulu USB Tipe B dari perangkat sumber (komputer) ke bagian belakang monitor untuk mengaktifkan port hilir USB Tipe A dan USB Tipe C pada monitor. Untuk informasi lebih lanjut, lihat [Menyambungkan perangkat USB pada hal. 11](#).



5. Sambungkan satu ujung kabel daya ke konektor daya di bagian belakang monitor dan ujung lainnya ke stopkontak AC yang diarde (dibumikan).

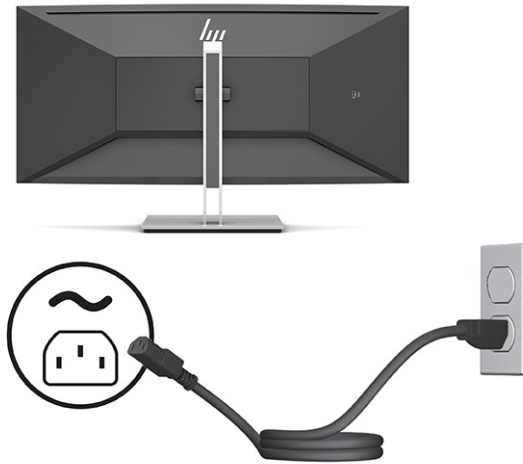
⚠ PERINGATAN! Untuk mengurangi risiko sengatan arus listrik atau kerusakan pada perangkat:

Jangan nonfungsikan steker arde kabel kord daya. Steker arde merupakan fitur keselamatan penting.

Tancapkan kabel daya ke outlet AC yang diarde (dibumikan) yang selalu mudah diakses.

Putuskan sambungan daya dari perangkat dengan mencabut kabel daya dari stopkontak AC.

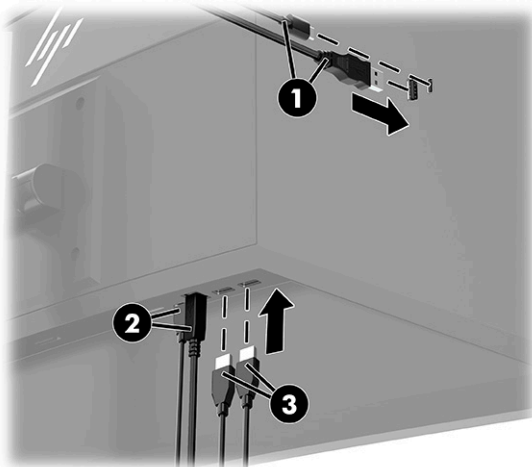
Demi keselamatan Anda, jangan meletakkan apa pun di atas kabel daya atau kabel. Atur kabel agar tidak menghalangi atau terinjak secara tidak disengaja. Jangan tarik kabel. Bila melepas kabel daya dari stopkontak, pegang kabel pada bagian konektornya.



Menyambungkan perangkat USB

Port USB digunakan untuk menghubungkan perangkat, seperti kamera digital, keyboard USB, atau mouse USB. Ada empat port USB hilir pada monitor: dua USB Tipe A hilir di bagian belakang, satu USB Tipe C dan satu USB Tipe A hilir di sisi belakang.

📝 CATATAN: Anda harus menghubungkan kabel hulu USB Tipe C atau kabel hulu USB Tipe B dari perangkat sumber (komputer) ke bagian belakang monitor untuk mengaktifkan port hilir USB Tipe A dan USB Tipe C pada monitor.



Tabel 1-3 Lokasi port USB

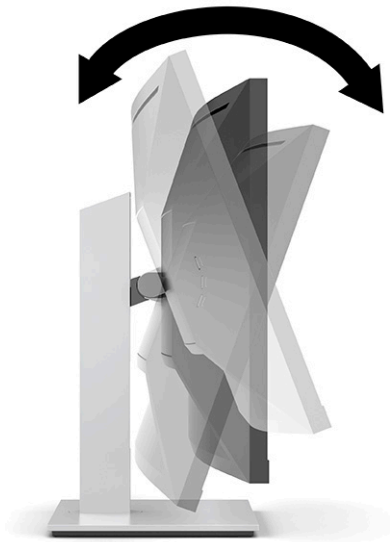
Rongga USB	
(1)	Port hilir USB Tipe A dan USB Tipe C
(2)	Port hulu USB Tipe C atau USB Tipe B dari komputer
(3)	Port hilir USB Tipe A

Mengatur monitor

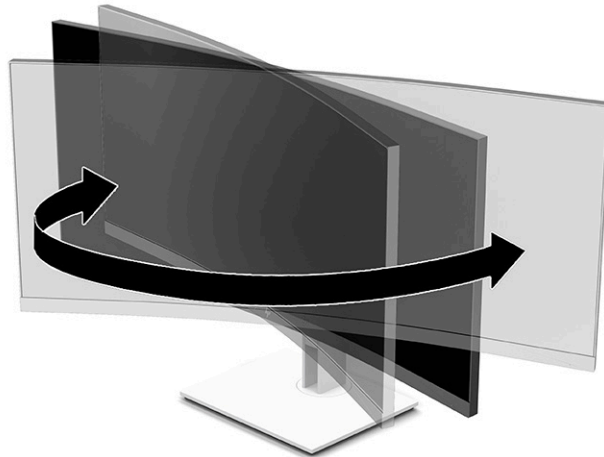
PERINGATAN! Untuk mengurangi risiko cedera serius, baca *Panduan Keselamatan & Kenyamanan*. Panduan tersebut menjelaskan tentang pengaturan workstation, posisi tubuh, kesehatan, dan kebiasaan kerja yang baik untuk pengguna komputer. *Panduan Keselamatan & Kenyamanan* juga berisi informasi penting mengenai keamanan listrik dan mekanis. *Panduan Keselamatan & Kenyamanan* tersedia di Web pada <http://www.hp.com/ergo>.

CATATAN: Jangan menyentuh bagian depan layar monitor. Saat menyesuaikan kemiringan, putaran, dan ketinggian, tempatkan tangan di sisi kiri dan kanan pada bagian belakang kepala monitor dan sesuaikan dengan kebutuhan Anda.

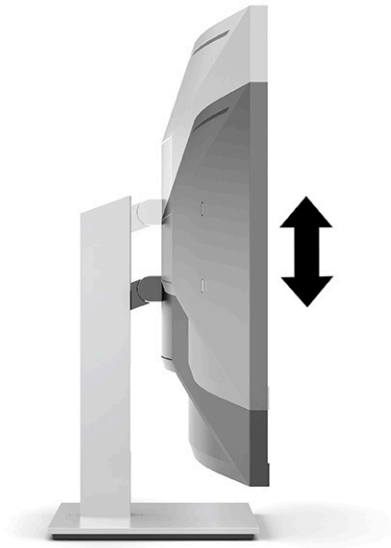
1. Miringkan kepala monitor maju atau mundur untuk menyesuaikan tingkat kenyamanan mata.






2. Putar kepala monitor ke kiri atau kanan untuk mendapatkan sudut pandang terbaik.



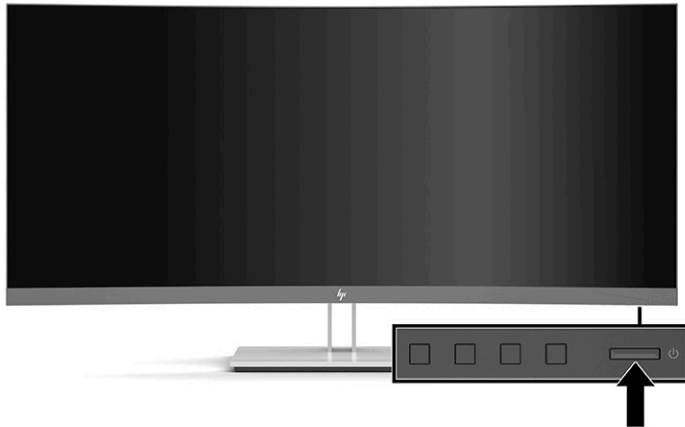
3. Sesuaikan ketinggian monitor ke posisi nyaman untuk workstation pribadi Anda. Tepi bezel atas monitor tidak boleh melebihi ketinggian yang paralel dengan ketinggian posisi mata Anda. Monitor yang diposisikan lebih rendah dan condong mungkin lebih nyaman bagi pengguna dengan lensa korektif. Posisi monitor harus turut diubah kembali bila Anda mengubah postur saat bekerja seharian.



Menyalakan monitor

-  **PENTING:** Kerusakan gambar yang seperti terbakar dapat terjadi pada monitor yang menampilkan gambar statis yang sama di layar selama 12 jam atau lebih secara terus menerus. Untuk menghindari kerusakan gambar yang seperti terbakar, Anda harus selalu mengaktifkan aplikasi screensaver atau mematikan monitor bila tidak digunakan dalam waktu lama. Retensi citra merupakan kondisi yang dapat terjadi pada semua layar LCD. Kerusakan citra seperti terbakar pada monitor tidak dilindungi oleh jaminan HP.
-  **CATATAN:** Jika menekan tombol daya tidak memberi pengaruh apa-apa, fitur Pengunci Tombol Daya mungkin diaktifkan. Untuk menonaktifkan fitur ini, tekan terus tombol daya monitor selama 10 detik.
-  **CATATAN:** Anda dapat mematikan lampu daya di dalam menu OSD. Tekan tombol **Menu** untuk membuka OSD, dan kemudian pilih **Power** (Daya), pilih **Power LED** (LED Daya), dan kemudian pilih **Off** (Mati).

1. Tekan tombol daya pada komputer untuk menghidupkannya.
2. Tekan tombol Daya bagian bawah monitor untuk menyalakannya.



Ketika monitor dihidupkan pertama kali, pesan status monitor akan muncul selama lima detik. Pesan tersebut menampilkan sinyal input yang aktif saat itu, status pengaturan sumber alih-otomatis (Aktif atau Tidak Aktif; pengaturan default Aktif), resolusi layar prasetel saat ini, dan resolusi layar prasetel yang dianjurkan.

Monitor secara otomatis akan memindai input sinyal untuk input aktif dan menggunakan input tersebut untuk tampilan.

Memasang kabel keamanan

Anda dapat mengamankan monitor ke benda permanen dengan menggunakan kabel pengaman opsional yang disediakan oleh HP.



2 Menggunakan monitor

Perangkat lunak dan utilitas

Anda dapat mengunduh dan menginstal file berikut dari <http://www.hp.com/support>:

- File INF (Informasi)
- File ICM (Image Color Matching)
- HP Display Assistant: Sesuaikan pengaturan monitor dan aktifkan fitur penangkal pencurian

Untuk mengunduh file:

1. Kunjungi <http://www.hp.com/support>.
2. Pilih **Software and Drivers** (Perangkat Lunak dan driver).
3. Pilih jenis produk Anda.
4. Masukkan model monitor HP Anda di kolom pencarian dan ikuti petunjuk di layar.

File Informasi

File INF menentukan sumber daya monitor yang digunakan oleh sistem operasi Windows® untuk memastikan kompatibilitas monitor dengan adaptor grafis komputer.

Monitor ini kompatibel dengan Microsoft Windows Plug and Play dan tetap akan berfungsi baik tanpa menginstal file INF. Kompatibilitas Plug and Play membutuhkan kartu grafis komputer yang memenuhi syarat VESA DDC2 dan monitor dihubungkan langsung ke kartu grafis tersebut. Plug and Play tidak akan bekerja melalui konektor tipe BNC terpisah atau melalui buffer/kotak distribusi.

File Pencocokan Warna Gambar


File ICM adalah file data yang digunakan bersama program grafis untuk memberikan pencocokan warna yang konsisten dari layar monitor ke printer, atau dari pemindai ke layar monitor. Berkas ini diaktifkan dari dalam program grafis yang mendukung fitur ini.



CATATAN: Profil warna ICM ditulis sesuai dengan spesifikasi Format Profil dari Konsorsium Warna Internasional (ICC).

Menggunakan menu OSD

Gunakan menu OSD untuk mengatur gambar layar sesuai selera Anda. Anda dapat mengakses dan melakukan penyesuaian dalam menu OSD menggunakan tombol pada bezel depan monitor.

 **CATATAN:** Mengubah pengaturan standar bisa meningkatkan pemakaian daya perangkat.

Untuk mengakses menu OSD dan membuat penyesuaian, lakukan hal berikut:

1. Jika monitor belum dihidupkan, tekan tombol daya untuk menghidupkan monitor.
2. Tekan tombol [Menu](#).
3. Gunakan tiga tombol Fungsi untuk menavigasi, memilih, dan mengatur pilihan menu. Label tombol di layar bervariasi tergantung pada menu atau submenu yang aktif.

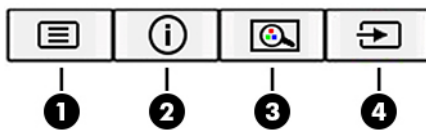
Tabel berikut berisi daftar pilihan menu pada menu utama OSD.

Tabel 2-1 Menu utama OSD

Menu Utama	Keterangan
Brightness+ (Kecerahan+)	Menyesuaikan tingkat kecerahan dan kontras layar.
Color (Warna)	Memilih dan menyesuaikan warna pada layar.
Image (Gambar)	Menyesuaikan gambar layar.
Input	Memilih sinyal masukan video.
Power (Daya)	Menyesuaikan pengaturan daya.
Menu	Mengatur on-screen display (OSD) dan kontrol tombol Fungsi.
Management (Manajemen)	Menyesuaikan host USB dan pengaturan DDC/CI dan kembalikan seluruh pengaturan menu OSD ke pengaturan standar pabrik.
Information (Informasi)	Memilih dan menampilkan informasi penting mengenai monitor.
Exit (Keluar)	Keluar dari layar menu OSD.

Menggunakan tombol fungsi

Dengan menekan salah satu dari tiga tombol fungsi mengaktifkan tombol dan menampilkan ikon di atas tombol. Ikon dan fungsi tombol default pabrik ditunjukkan pada tabel di bawah ini.



Tabel 2-2 Nama dan fungsi tombol

Tombol	Fungsi
1 Tombol Menu	Buka menu utama OSD, pilih item menu dari OSD, atau tutup menu OSD.
2 Tombol Informasi (tombol fungsi 3 - dapat ditetapkan)	Membuka menu Informasi .

Tabel 2-2 Nama dan fungsi tombol (Lanjutan)

Tombol	Fungsi
3 Tombol Viewing Mode (Mode Tampilan) (tombol fungsi 2 - dapat ditetapkan)	Membuka menu Viewing Modes (Mode Tampilan) tempat Anda dapat menyesuaikan layar monitor dengan cahaya pandang nyaman atau memilih mode pandang prasetel.
4 Tombol Input Aktif Berikutnya (tombol fungsi 1 - dapat ditetapkan)	Mengalihkan sumber masukan monitor ke sumber aktif berikutnya.

Menetapkan ulang tombol fungsi

Anda bisa mengubah tombol fungsi yang ditetapkan dari nilai standar sehingga saat tombol diaktifkan Anda dapat mengakses item menu yang biasa digunakan secara cepat. Anda tidak dapat menetapkan ulang tombol **Menu**.

Untuk menetapkan ulang tombol fungsi:

1. Tekan tombol **Menu** untuk membuka menu OSD.
2. Pilih **Menu**, pilih **Assign Buttons** (Tetapkan Tombol), lalu pilih salah satu opsi yang tersedia untuk tombol yang ingin Anda tetapkan.



CATATAN: Untuk melihat simulator menu OSD, kunjungi Perpustakaan Media Layanan Perbaikan Mandiri Pelanggan HP di <http://www.hp.com/go/sml>.

Mengatur output cahaya biru (hanya produk tertentu)

Mengurangi pancaran cahaya biru dari monitor akan mengurangi paparan cahaya biru pada mata Anda. Monitor ini memungkinkan Anda memilih pengaturan untuk mengurangi keluaran cahaya biru dan menciptakan gambar yang lebih nyaman dengan stimulasi rendah sewaktu membaca konten layar.

Untuk mengatur output cahaya biru dari monitor:

1. Tekan salah satu tombol OSD panel belakang untuk mengaktifkan tombol, lalu tekan tombol **Menu** untuk membuka OSD. Pilih **Color** (Warna) dan **Viewing Mode** (Mode Tampilan).
2. Pilih pengaturan yang Anda inginkan.
 - **Cahaya Biru Rendah:** (Bersertifikat TUV) Mengurangi cahaya biru untuk kenyamanan mata yang lebih baik.
 - **Malam hari:** Menyesuaikan ke cahaya biru terendah dan mengurangi dampak pada mode tidur.
 - **Membaca:** Mengoptimalkan cahaya biru dan kecerahan untuk tampilan di dalam ruang.
3. Pilih **Save and Return** (Simpan dan Kembali) untuk menyimpan pengaturan Anda dan menutup menu. Pilih **Cancel** (Batal) jika Anda tidak ingin menyimpan pengaturan.
4. Pada menu Utama, pilih **Exit** (Keluar).

Menggunakan Auto-Sleep Mode (Mode Tidur Otomatis)

Monitor mendukung pilihan menu tampilan di layar (OSD - on-screen display) yang disebut dengan Auto-Sleep Mode (Mode Tidur Otomatis), yang memungkinkan Anda mengaktifkan atau menonaktifkan status hemat daya untuk monitor. Bila Mode Tidur Otomatis diaktifkan, monitor memasuki status daya yang dikurangi saat komputer host memberikan sinyal mode daya rendah apabila tidak ada sinyal sinkronisasi horisontal atau vertikal. Auto Sleep Mode (Mode Tidur Otomatis) telah diaktifkan sejak awal.

Setelah memasuki status hemat daya (mode tidur), layar monitor akan gelap, lampu latar dimatikan dan indikator lampu daya akan menyala kuning. Monitor mengonsumsi daya kurang dari 0,5 W saat berada dalam status hemat daya. Monitor keluar dari mode tidur saat perangkat host mengirim sinyal aktif ke monitor (misalnya, jika Anda mengaktifkan mouse atau keyboard).

Untuk menonaktifkan Mode Auto-Sleep:

1. Tekan tombol **Menu** untuk membuka OSD.
2. Pada menu OSD, pilih **Power** (Daya), pilih **Auto-Sleep Mode** (Mode Tidur Otomatis), dan kemudian pilih **Off** (Mati).

Mengubah pengaturan Mode Daya

Saat berada dalam mode tidur, untuk mematuhi standar daya internasional, pengaturan default monitor adalah mode Hemat Daya. Jika monitor Anda mendukung mode Kinerja, untuk tetap mempertahankan keaktifan port USB meskipun saat monitor berada dalam Mode Tidur Otomatis, ubah pengaturan Mode Daya dari mode Hemat Daya ke mode Kinerja.

Untuk mengubah pengaturan Mode Daya:

1. Tekan tombol **Menu** untuk membuka menu OSD.
2. Pilih **Power** (Daya), pilih **Power Mode** (Mode Daya), dan kemudian pilih **Performance** (Kinerja).
3. Pilih **Save** (Simpan) dan tutup OSD.

3 Dukungan dan mengatasi masalah

Memecahkan permasalahan umum

Tabel berikut merinci kemungkinan berbagai permasalahan, kemungkinan penyebab setiap masalah, dan solusi yang dianjurkan.

Tabel 3-1 Permasalahan umum dan solusinya


Permasalahan	Kemungkinan Penyebab	Solusi
Tampilan layar kosong atau video berkedip.	Kabel kord daya tidak terhubung.	Hubungkan kabel kord daya.
	Monitor dimatikan.	Tekan tombol daya bezel depan. CATATAN: Jika menekan tombol daya tidak memberi pengaruh apa-apa, tekan terus tombol daya selama 10 detik untuk menonaktifkan fitur Penguncian Tombol Daya.
	Kabel video tidak terhubung dengan benar.	Hubungkan kabel video dengan benar. Lihat Menghubungkan kabel pada hal. 8 untuk informasi lebih lanjut.
	Sistem dalam mode tidur.	Tekan tombol apa saja pada keyboard atau gerakkan mouse untuk keluar dari mode tidur.
	Kartu video tidak kompatibel.	Buka menu OSD dan pilih menu Input Control (Kontrol Input). Set Auto-Switch Input (Setel Input Pengalihan Otomatis) ke Off (Nonaktif) dan secara manual pilih input.
Gambar tampak buram, tidak jelas, atau terlalu gelap.	Kecerahan terlalu rendah.	Buka menu OSD dan pilih Brightness (Kecerahan) untuk menyesuaikan skala kecerahan sesuai kebutuhan.
Check Video Cable (Periksa Kabel Video) muncul di layar.	Kabel video monitor tidak terhubung.	Hubungkan kabel video yang sesuai antara komputer dan monitor. Pastikan komputer sudah dimatikan sebelum menghubungkan kabel video.
Input Signal Out of Range (Sinyal Input di Luar Jangkauan) ditampilkan pada layar.	Resolusi video dan/atau nilai penyegaran disetel lebih tinggi dari yang didukung oleh monitor.	Ubah pengaturan ke pengaturan yang didukung. Lihat Resolusi layar prasetel pada hal. 24 untuk informasi lebih lanjut.
Monitor mati tapi tampaknya tidak masuk ke mode tidur.	Kontrol hemat energi monitor dimatikan.	Buka menu OSD dan pilih Power Control (Kontrol Daya) > Auto-Sleep Mode (Mode Tidur Otomatis) dan atur tidur otomatis ke On (Non-Aktif).
OSD Lockout (Pengunci OSD) ditampilkan.	Fungsi OSD Terkunci monitor diaktifkan.	Tekan dan tahan tombol Menu pada bezel depan selama 10 detik untuk menonaktifkan fungsi Pengunci OSD.
Power Button Lockout (Kunci Tombol Daya) ditampilkan.	Fungsi Tombol Daya Terkunci monitor diaktifkan.	Tekan terus tombol Daya selama 10 detik untuk menonaktifkan fungsi Pengunci Tombol Daya.


Penguncian tombol

Menekan tombol daya atau tombol **Menu** selama 10 detik akan menonaktifkan fungsi tombol. Anda bisa memulihkan fungsionalitas ini dengan menekan tombol lagi selama 10 detik. Fungsionalitas ini hanya tersedia saat monitor dalam keadaan aktif, menampilkan sinyal yang aktif, dan OSD tidak ditampilkan.

Menghubungi dukungan

Untuk mengatasi masalah perangkat keras atau perangkat lunak, kunjungi <http://www.hp.com/support>. Gunakan situs ini untuk mendapatkan informasi lebih lanjut tentang produk Anda, termasuk tautan ke forum diskusi dan petunjuk tentang pemecahan masalah. Anda juga bisa menemukan informasi tentang cara menghubungi HP dan membuka kasus dukungan.

 **CATATAN:** Panduan pengguna, materi referensi, dan driver monitor tersedia di <http://www.hp.com/support>.

 **CATATAN:** Hubungi bagian dukungan pelanggan untuk mengganti kabel daya, adaptor AC (produk tertentu saja), atau semua kabel lain yang dikirimkan bersama monitor Anda.


Persiapan sebelum menghubungi dukungan teknis

Jika Anda tidak dapat mengatasi masalah menggunakan kiat-kiat yang ada di bagian ini, Anda mungkin perlu menghubungi dukungan teknis. Sebelum menghubungi sediakan informasi berikut:

- Nomor model monitor
- Nomor seri monitor
- Tanggal pembelian pada tagihan
- Kondisi saat terjadinya masalah
- Pesan-pesan galat yang diterima
- Konfigurasi perangkat keras
- Nama dan versi perangkat keras serta perangkat lunak yang Anda gunakan

Menemukan nomor seri dan nomor produk

Nomor seri dan nomor produk terdapat pada label di bagian belakang kepala monitor. Anda mungkin membutuhkan nomor ini saat menghubungi HP untuk menanyakan model monitor.

 **CATATAN:** Anda mungkin perlu memutar sedikit kepala monitor untuk membaca labelnya.



4 Merawat monitor

Panduan perawatan

Untuk meningkatkan kinerja dan memperpanjang usia pakai monitor:

- Jangan buka kabinet monitor atau mencoba memperbaiki produk ini tanpa bantuan seorang ahli. Aturilah hanya kontrol yang tercantum dalam petunjuk penggunaan. Jika monitor tidak berfungsi dengan baik atau pernah terjatuh, hubungi penyalur, penjual, atau penyedia layanan resmi HP.
- Gunakan hanya catu daya dan sambungan yang sesuai untuk monitor ini, sebagaimana tercantum pada label atau bagian belakang monitor.
- Pastikan total taraf ampere produk yang terhubung ke stopkontak tidak melebihi taraf arus stopkontak AC dan total taraf ampere produk yang terhubung ke kabel tidak melebihi taraf kabel. Lihat label daya untuk memastikan taraf ampere (AMPS atau A) untuk setiap perangkat.
- Pasang monitor dekat stopkontak yang dapat dijangkau dengan mudah. Putuskan sambungan monitor dengan memegang erat steker dan menariknya dari stopkontak. Jangan pernah memutus sambungan listrik monitor dengan menarik kabelnya.
- Matikan monitor saat sedang tidak digunakan dan gunakan program screensaver. Hal ini dapat memperpanjang harapan masa pakai monitor.



CATATAN: Monitor dengan gambar yang seperti terbakar tidak tercakup dalam jaminan HP.

- Jangan pernah menghalangi slot dan bukaan kabinet atau memasukkan benda ke dalamnya. Bukaan ini merupakan ventilasi.
- Jangan meletakkan monitor atau menempatkannya pada permukaan yang tidak stabil.
- Jangan biarkan kabel kord daya tertekan benda apa pun. Jangan menginjak kabel.
- Letakkan monitor pada ruang dengan ventilasi udara yang baik, jauh dari cahaya, panas, dan kelembapan berlebih.

Membersihkan monitor

1. Matikan monitor dan cabut kabel daya dari stopkontak AC.
2. Putuskan sambungan ke semua perangkat eksternal.
3. Bersihkan monitor dengan menyeka bagian layar dan kabinet menggunakan kain antistatik yang bersih dan lembut.
4. Untuk kotoran yang sulit dibersihkan, gunakan campuran 50/50 air dan isopropil alkohol.




PENTING: Jangan gunakan cairan pembersih yang mengandung bahan dasar minyak bumi, seperti benzena, tiner, maupun zat yang mudah menguap untuk membersihkan layar monitor atau kabinet. Zat kimia ini dapat merusak monitor.

PENTING: Semprotkan pembersih pada kain lalu gunakan kain yang lembap untuk mengusap perlahan permukaan layar. Jangan pernah menyemprotkan cairan pembersih secara langsung ke permukaan layar. Cairan tersebut dapat menetes ke bagian belakang sehingga merusak komponen elektroniknya. Kain tersebut harus lembap, namun tidak basah. Air yang menetes ke dalam bukaan ventilasi atau jalur masuk lainnya dapat menyebabkan kerusakan pada monitor. Biarkan monitor dikeringanginkan sebelum dipasang kembali.

Mengirim monitor

Simpan kotak kemasan asli di gudang. Anda mungkin memerlukannya nanti jika Anda akan mengirimkan monitor atau pindah.

A Spesifikasi teknis

 **CATATAN:** Semua spesifikasi mewakili spesifikasi tipikal yang diberikan oleh produsen komponen HP; performa sebenarnya dapat berbeda-beda, lebih tinggi atau lebih rendah.

Untuk spesifikasi terbaru atau spesifikasi tambahan pada produk ini, kunjungi <http://www.hp.com/go/quickspecs/> dan cari model monitor Anda untuk mengetahui Spesifikasi Ringkas model tertentu.

Spesifikasi model 86,4 cm/34 inci

Tabel A-1 Spesifikasi model 86,4 cm/34 inci

Spesifikasi	Pengukuran	
Monitor, layar lebar	86,4 cm	34 inci
Tipe	SVA	
Ukuran gambar yang terlihat	Diagonal 86,4 cm	Diagonal 34 inci
Berat maksimal (tidak dikemas)	11,00 kg	24,3 pon
Dimensi (termasuk dudukan)		
Tinggi (posisi tertinggi)	54,2 cm	21,3 inci
Tinggi (posisi terendah)	39,2 cm	15,4 inci
Tebal	22 cm	8,66 inci
Lebar	80,92 cm	31,85 inci
Kemiringan	-5° hingga 20°	
Putaran	30° ± 1°	
Persyaratan temperatur lingkungan		
Suhu pengoperasian	5 °C s.d. 35 °C	41 °F s.d. 95 °F
Suhu penyimpanan	-34 °C s.d. 60 °C	-29 °F s.d. 140 °F
Kelembapan penyimpanan	5% s.d. 95%	
Sumber daya	100–240 VAC 50/60 Hz	
Terminal input	Satu port HDMI, satu konektor DisplayPort, dan satu konektor DisplayPort USB Tipe C	

Resolusi layar prasetel

Resolusi tampilan berikut ini adalah mode yang paling sering digunakan dan ditetapkan sebagai pengaturan pabrik. Monitor secara otomatis mengenali mode prasetel ini, dan akan ditampilkan dengan ukuran yang sesuai dan berada di tengah layar.

Model 86,4 cm/34 inci

Tabel A-2 Resolusi tampilan prasetel

Prasetel l	Format piksel	Frek hors (kHz)	Frek vert (Hz)
1	640 × 480	31,469	59,940
2	640 × 480	37,500	75,000
3	720 × 400	31,469	70,087
4	800 × 600	37,879	60,317
5	800 × 600	46,875	75,000
6	1024 × 768	48,363	60,004
7	1024 × 768	60,023	75,029
8	1280 × 720	45,000	60,000
9	1280 × 800	49,702	59,810
10	1280 × 1024	63,981	60,020
11	1280 × 1024	79,976	75,025
12	1440 × 900	55,935	59,887
13	1600 × 900	60,000	60,000
14	1680 × 1050	65,290	59,954
15	1920 × 1080	67,500	60,000
16	1920 × 1200	74,556	59,885
17	1600 × 1200	75,000	60,000
18	2560 × 1080	66,000	60,000
19	2560 × 1440	88,787	59,951
20	3440 × 1440	43,819	30,000
21	3440 × 1440	88,819	59,973

Tabel A-3 Resolusi pengaturan waktu prasetel

Prasetel	Nama pengaturan waktu	Format piksel	Frek hors (kHz)	Frek vert (Hz)
1	480p	640 × 480	31,469	59,940
2	480p	720 × 480	31,469	59,940

Tabel A-3 Resolusi pengaturan waktu prasetel (Lanjutan)

Prasetel	Nama pengaturan waktu	Format piksel	Frek hors (kHz)	Frek vert (Hz)
3	576p	720 × 576	31,250	50,000
4	720p50	1280 × 720	37,500	50,000
5	720p60	1280 × 720	45,000	60,000
6	1080p50	1920 × 1080	56,250	50,000
7	1080p60	1920 × 1080	67,500	60,000
8	1600×1200p60	1600 × 1200	75,000	60,000
9	1900×1200p60	1920 × 1200	74,560	59,880
10	2560×1080p60	2560 × 1080	66,000	60,000
11	2560×1440p60	2560 × 1440	88,787	59,950
12	3440×1440p30	3440 × 1440	43,819	30,000

Fitur hemat energi

Monitor mendukung status hemat daya. Monitor akan memasuki status hemat daya jika sinyal sinkronisasi horizontal atau sinyal sinkronisasi vertikal tidak terdeteksi. Ketika mendeteksi tidak adanya sinyal ini, layar monitor menjadi kosong, lampu latar mati, dan lampu daya menyala kuning. Jika monitor berada dalam kondisi daya tereduksi, monitor menggunakan daya <0,5 W. Diperlukan waktu pemanasan singkat sebelum monitor kembali ke status pengoperasian normal.

Lihat buku panduan komputer untuk petunjuk mengenai cara menyetel fitur hemat energi (biasanya disebut fitur manajemen daya).



CATATAN: Fitur hemat daya sebelumnya hanya berfungsi jika monitor terhubung ke komputer yang memiliki fitur hemat energi.

Dengan memilih pengaturan pada utilitas Hemat Energi monitor, Anda juga dapat memprogram monitor agar memasuki keadaan daya rendah pada waktu yang telah ditentukan sebelumnya. Jika utilitas hemat energi membuat monitor memasuki keadaan daya rendah, lampu daya akan berkedip lembayung.

B Aksesibilitas

HP dan aksesibilitas

Karena HP bekerja untuk menjalin keragaman, inklusi, dan pekerjaan/kehidupan ke dalam jalinan perusahaan, semuanya tercermin dalam semua tindakan HP. HP berupaya untuk menciptakan lingkungan yang inklusif dan berfokus untuk menghubungkan orang dengan kekuatan teknologi di seluruh dunia.

Menemukan alat bantu teknologi yang Anda butuhkan

Teknologi dapat mengeluarkan seluruh potensi Anda sebagai manusia. Teknologi bantu akan menghilangkan hambatan dan membantu Anda menciptakan independensi di rumah, di kantor, dan dalam lingkungan masyarakat. Teknologi bantu membantu meningkatkan, mengelola, dan meningkatkan kemampuan fungsi teknologi informasi dan elektronik. Untuk informasi lebih lanjut, lihat [Menemukan teknologi bantu terbaik pada hal. 27](#).

Komitmen HP

HP berkomitmen untuk menyediakan produk dan layanan yang dapat diakses oleh penyandang disabilitas. Komitmen ini mendukung tujuan keberagaman perusahaan dan membantu memastikan bahwa teknologi kita bermanfaat bagi semua orang.

Target HP adalah untuk merancang, membuat, dan memasarkan produk dan layanan yang dapat digunakan secara efektif oleh siapa saja, termasuk penyandang disabilitas, baik dengan kemampuan sendiri maupun dengan bantuan alat pendukung yang sesuai.

Untuk mewujudkan tujuan tersebut, Kebijakan Alat Bantu ini menetapkan tujuh tujuan utama yang memandu tindakan HP. Semua manajer dan karyawan HP diharapkan dapat mendukung tujuan ini dan implementasinya sesuai dengan peran dan tanggung jawab mereka:

- Meningkatkan kesadaran terhadap masalah aksesibilitas di dalam HP, dan menyediakan pelatihan yang dibutuhkan karyawan untuk merancang, membuat, memasarkan, dan menghadirkan produk dan layanan yang mudah diakses.
- Mengembangkan panduan aksesibilitas untuk produk dan layanan, dan memberikan tanggung jawab kepada kelompok pengembangan produk untuk mengimplementasikan panduan ini jika memungkinkan secara kompetitif, teknis, dan ekonomis.
- Melibatkan penyandang disabilitas dalam mengembangkan panduan aksesibilitas dalam merancang dan menguji produk dan layanan.
- Mendokumentasikan fitur-fitur aksesibilitas dan mempublikasikan informasi tentang produk dan layanan HP dalam bentuk yang mudah diakses.
- Menjalin hubungan dengan penyedia solusi dan teknologi bantu terkemuka.
- Mendukung riset dan pengembangan internal dan eksternal yang akan menyempurnakan teknologi bantu yang relevan dengan produk dan layanan HP.
- Mendukung dan berkontribusi terhadap standar dan panduan industri untuk aksesibilitas.

Asosiasi Internasional untuk Profesional Aksesibilitas (IAAP)

IAAP adalah asosiasi nirlaba yang berfokus untuk memajukan profesi aksesibilitas melalui jaringan, pendidikan, dan sertifikasi. Tujuannya adalah untuk membantu profesional aksesibilitas dalam mengembangkan dan memajukan karier mereka dan untuk lebih mendukung organisasi dalam mengintegrasikan aksesibilitas ke dalam produk dan infrastruktur mereka.

HP adalah anggota pendiri, dan HP bergabung untuk berpartisipasi dengan organisasi lainnya untuk memajukan bidang aksesibilitas. Komitmen ini mendukung aksesibilitas HP dalam merancang, membuat, dan memasarkan produk dan layanan yang dapat digunakan secara efektif oleh penyandang disabilitas.

IAAP akan menjadikan profesi kuat dengan menghubungkan perorangan, pelajar, dan organisasi secara global untuk saling belajar satu sama lain. Jika Anda tertarik untuk belajar lebih lanjut, kunjungi <http://www.accessibilityassociation.org> untuk bergabung dalam komunitas online, mendaftar buletin, dan mempelajari tentang opsi keanggotaan.

Menemukan teknologi bantu terbaik

Semua orang, termasuk penyandang disabilitas atau keterbatasan yang berhubungan dengan usia, harus dapat berkomunikasi, mengekspresikan diri mereka, dan terhubung dengan dunia menggunakan teknologi. HP berkomitmen untuk meningkatkan kesadaran aksesibilitas di dalam lingkup HP dan dengan pelanggan dan mitra kami. Apakah itu font besar yang mudah ditangkap mata, pengenalan suara yang mengistirahatkan kedua tangan Anda, atau teknologi bantu lainnya untuk membantu Anda dalam situasi tertentu—beragam teknologi bantu menjadikan produk HP lebih mudah digunakan. Bagaimana caranya memilih?

Menilai kebutuhan Anda

Teknologi dapat mengeluarkan seluruh potensi Anda. Teknologi bantu akan menghilangkan hambatan dan membantu Anda menciptakan independensi di rumah, di kantor, dan dalam lingkungan masyarakat. Teknologi bantu (AT) membantu meningkatkan, mengelola, dan meningkatkan kemampuan fungsi elektronik dan teknologi informasi.

Anda dapat memilih dari banyak produk AT. Penilaian AT Anda harus memungkinkan Anda untuk mengevaluasi beberapa produk, menjawab pertanyaan Anda, serta memfasilitasi pilihan Anda untuk solusi terbaik dalam situasi Anda. Anda akan menemukan bahwa profesional yang berkualifikasi untuk melakukan penilaian AT berasal dari banyak bidang, di antaranya mereka yang memegang lisensi atau sertifikat di bidang terapi, terapi okupasional, patologi wicara/bahasa, dan bidang keahlian lainnya. Sementara yang lainnya, kendati tidak memiliki sertifikat atau lisensi, juga dapat memberikan informasi evaluasi. Anda dapat menanyakan tentang pengalaman, keahlian, dan tarif orang yang dimaksud untuk menentukan apakah mereka sesuai dengan kebutuhan Anda.

Aksesibilitas untuk produk HP

Tautan berikut menyediakan informasi tentang fitur-fitur aksesibilitas dan teknologi bantuan, jika sesuai, yang disertakan dalam berbagai produk HP. Sumber daya ini akan membantu Anda memilih fitur teknologi bantuan tertentu serta produk yang paling tepat untuk situasi Anda.

- [HP Elite x3—Opsi Aksesibilitas \(Windows 10 Mobile\)](#)
- [HP PC—Opsi Aksesibilitas Windows 7](#)
- [HP PC—Opsi Aksesibilitas Windows 8](#)
- [HP PC—Opsi Aksesibilitas Windows 10](#)
- [Tablet HP Slate 7—Mengaktifkan Fitur Aksesibilitas pada Tablet HP Anda \(Android 4.1/Jelly Bean\)](#)
- [PC HP SlateBook—Mengaktifkan Fitur Aksesibilitas \(Android 4.3, 4.2/Jelly Bean\)](#)

- [PC HP Chromebook–Mengaktifkan Fitur Aksesibilitas pada HP Chromebook atau Chromebox Anda \(OS Chrome\)](#)
- [HP Shopping–periferal untuk produk HP](#)

Jika Anda memerlukan dukungan tambahan dengan fitur aksesibilitas pada produk HP Anda, lihat [Menghubungi bagian dukungan pada hal. 30](#).

Tautan tambahan ke mitra dan pemasok eksternal yang dapat memberikan bantuan tambahan:

- [Informasi Aksesibilitas Microsoft \(Windows 7, Windows 8, Windows 10, Microsoft Office\)](#)
- [Informasi aksesibilitas Produk Google \(Android, Chrome, Aplikasi Google\)](#)
- [Teknologi Bantu yang diurutkan berdasarkan jenis gangguan](#)
- [Teknologi Bantu yang diurutkan berdasarkan jenis produk](#)
- [Vendor Teknologi Bantu dengan deskripsi produk](#)
- [Asosiasi Industri Teknologi Bantu \(ATIA\)](#)

Standar dan undang-undang

Standar

Bab 508 dari standar Peraturan Akuisisi Federal (FAR) dibuat oleh Dewan Akses AS untuk mengatur akses ke teknologi informasi dan komunikasi (ICT) bagi penyandang disabilitas fisik, sensorik, atau kognitif. Standar tersebut memuat kriteria teknis yang spesifik untuk berbagai jenis teknologi, serta persyaratan berbasis kinerja yang difokuskan pada kemampuan fungsional dari produk yang tercakup. Kriteria spesifik mencakup aplikasi perangkat lunak dan sistem operasi, informasi dan aplikasi berbasis web, komputer, produk telekomunikasi, video dan multimedia, serta produk tertutup yang bekerja mandiri.

Mandat 376 – EN 301 549

Standar EN 301 549 dibuat oleh Uni Eropa dalam Mandat 376 sebagai landasan untuk alat bantu online untuk pengadaan publik produk ICT. Standar tersebut menetapkan persyaratan aksesibilitas fungsional yang berlaku bagi produk dan layanan ICT, bersama dengan uraian prosedur pengujian dan metodologi evaluasi untuk masing-masing persyaratan aksesibilitas.

Panduan Aksesibilitas Konten Web (WCAG)

Panduan Aksesibilitas Konten Web (WCAG) dari Inisiatif Aksesibilitas Web (WAI) W3C membantu para perancang dan pengembang web untuk membuat situs yang lebih memenuhi kebutuhan penyandang disabilitas atau keterbatasan yang berhubungan dengan usia. WCAG memajukan aksesibilitas di berbagai konten web (teks, gambar, audio, dan video) dan aplikasi web. WCAG dapat diuji secara presisi, mudah dipahami dan digunakan, serta memberikan fleksibilitas bagi para pengembang web untuk berinovasi. WCAG 2.0 juga telah disetujui sebagai [ISO/IEC 40500:2012](#).

WCAG secara spesifik difokuskan pada hambatan untuk mengakses web yang dialami oleh penyandang disabilitas visual, auditori, fisik, kognitif, dan neurologis, dan oleh pengguna web berusia lanjut yang memiliki kebutuhan aksesibilitas. WCAG 2.0 menyediakan karakteristik konten yang dapat diakses:

- **Dapat dirasakan** (misalnya, dengan menetapkan alternatif teks untuk gambar, keterangan untuk audio, adaptabilitas presentasi, dan kontras warna)
- **Dapat dioperasikan** (dengan menetapkan akses keyboard, kontras warna, waktu input, menghindari penyitaan, dan kemudahan navigasi)

- **Dapat dipahami** (dengan menetapkan keterbacaan, prediktabilitas, dan bantuan input)
- **Kuat** (misalnya dengan menetapkan kompatibilitas dengan teknologi bantu)

Undang-undang dan regulasi

Aksesibilitas TI dan informasi telah menjadi bidang perundang-undangan yang semakin penting. Tautan yang tercantum di bawah ini memberikan informasi mengenai undang-undang, peraturan, dan standar penting.

- [Amerika Serikat](#)
- [Kanada](#)
- [Eropa](#)
- [Inggris](#)
- [Australia](#)
- [Seluruh Dunia](#)

Sumber daya dan tautan aksesibilitas yang bermanfaat

Organisasi berikut dapat menjadi sumber daya yang baik untuk informasi mengenai disabilitas dan keterbatasan yang berhubungan dengan usia.



CATATAN: Daftar ini masih belum lengkap. Organisasi ini dicantumkan untuk keperluan informasi semata. HP tidak bertanggung jawab atas informasi atau kontak yang mungkin Anda peroleh di Internet. Daftar di halaman ini tidak menunjukkan dukungan HP.

Organisasi

- Asosiasi Amerika untuk Penyandang Disabilitas (AAPD)
- Asosiasi Program Undang-Undang Teknologi Bantu (ATAP)
- Asosiasi Tuna Rungu Amerika (HLAA)
- Pusat Pelatihan dan Bantuan Teknis Teknologi Informasi (ITTATC)
- Lighthouse International
- Asosiasi Tuna Rungu Nasional
- Federasi Tuna Netra Nasional
- Perhimpunan Rekayasa Rehabilitasi & Teknologi Bantu Amerika Utara (RESNA)
- Telecommunications for the Deaf and Hard of Hearing, Inc. (TDI)
- Inisiatif Aksesibilitas Web W3C (WAI)

Institusi pendidikan

- California State University, Northridge, Pusat Disabilitas (CSUN)
- University of Wisconsin - Madison, Trace Center
- Program akomodasi komputer University of Minnesota

Sumber-sumber disabilitas lainnya

- Program Bantuan Teknis ADA (Undang-Undang Warga Amerika Penyandang Disabilitas)
- Jaringan Bisnis dan Disabilitas Global ILO
- EnableMart
- Forum Disabilitas Eropa
- Jaringan Akomodasi Kerja
- Microsoft Enable

Tautan HP

[Format web kontak kami](#)

[Panduan kenyamanan dan keselamatan HP](#)

[Penjualan sektor publik HP](#)

Menghubungi bagian dukungan



CATATAN: Dukungan hanya dalam bahasa Inggris.

- Pelanggan yang tuna rungu atau memiliki pendengaran lemah yang memiliki pertanyaan seputar dukungan teknis atau aksesibilitas produk HP:
 - Gunakan TRS/VRS/WebCapTel untuk menghubungi (877) 656-7058 Senin sampai Jumat, 06.00 sampai 21.00 Waktu Pegunungan.
- Pelanggan penyandang disabilitas lainnya atau keterbatasan yang berhubungan dengan usia yang memiliki pertanyaan seputar dukungan teknis atau aksesibilitas produk HP, silakan pilih salah satu opsi berikut:
 - Hubungi (888) 259-5707 Senin sampai Jumat, 06.00 sampai 21.00 Waktu Pegunungan.
 - Lengkapi [formulir Kontak untuk penyandang disabilitas atau keterbatasan yang berhubungan dengan usia](#).