

HP SSD S700 Pro M.2

HP SSD S700 M.2



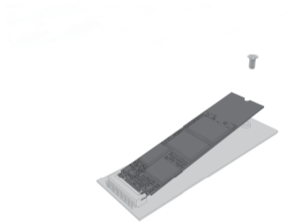
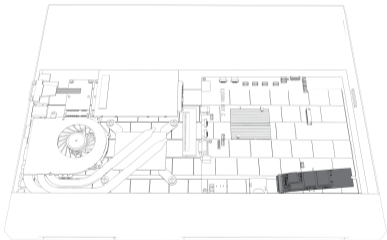
Quick Start Guide / Warranty Statement

English / 简体中文 / 繁體中文 / 한국의 / 日本の

• Quick Start Guide

Refer to the User's Manual of your system or device for the location to install your SSD.

• M.2 Solid State Drive Installation Instructions



• Specifications

Model	S700 Pro M.2	S700 M.2
Capacity*	128GB/256GB/512GB	120GB/250GB/500GB
Interface	SATA 6.0 Gb/s	
Max. Transfer Rate**	564MB/s (read); 520MB/s (write)	563MB/s (read); 515MB/s (write)
Size	80 x 22 x 3.4mm (L x W x H)	
Weight	≤5.4g	
System Requirements	Microsoft® Windows® 7/8.1/10	
Feature	TRIM and ECC Supported; S.M.A.R.T. Supported; NCQ Management	
Warranty Period	3 Years	3 Years

*For Flash Media Devices, 1 megabyte = 1 million bytes; 1 gigabyte = 1 billion bytes. Actual usable capacity may vary. Some of the listed capacity is used for formatting and other functions, and thus is not available for data storage.

**Results may vary due to different system or hardware configuration.

• Warranty Statement

A. Warranty Policy

HP herein guarantees to all direct purchasers (hereinafter "you") that the material and workmanship will be defect free, subject to the conditions stated herein, a period from the date of purchase of the product in its original sealed package until the expiration date as specified in the HP warranty policy. The warranty period will be considered to have started from three months after the date that product was manufactured until the expiration date specified in HP warranty policy if proof of the purchase date is not provided.

• Limited Warranty

During the warranty period, if a defective HP Product covered by this Limited Warranty is returned to the designated HP Service Center, it will be repaired or replaced or, at the option of the Service Center, its purchase price will be refunded. No repair, replacement or refund will be provided unless the defective HP Product is returned to the Service Center at your expense; for some HP Products, no return will be accepted unless the Service Center first provides you with a Return Material Authorization (RMA). If your HP Product has recurring failures, at the option of the Service Center, either you will be furnished with a different product that is equivalent in performance or you will receive a refund of your purchase price. Service Center support may be provided by an HP subcontractor or other third parties. Please see the HP Service Center information provided below.

Where permitted by local law, HP Products and any replacement products or parts may contain new materials or used materials equivalent to new in performance and reliability. Replacement products or parts will have functionality at least equal to that of the product or part being replaced. Replacement products and parts are warranted to be free from defects in materials or workmanship for 90 days, or for the remainder of the warranty period for the HP Product which they are replacing or in which they are installed, whichever is longer.

This Limited Warranty does not include technical assistance. This Limited Warranty does not cover cosmetic damage, loss or damage in transit, or damage resulting from (a) accident, misuse, abuse or other external causes; (b) product elements not supplied by HP; (c) improper site preparation or maintenance; or (d) modification or service by anyone other than HP, an HP Service Center or another HP-authorized service provider. HP, nor its authorized service providers, have liability for data loss in any situation. You should always back up your important data.

• Limitations/Local Laws

EXCEPT AS EXPRESSLY SET FORTH IN THIS LIMITED WARRANTY, THERE ARE NO OTHER WARRANTIES, EXPRESS OR IMPLIED, FOR YOUR HP PRODUCT. ALL OTHER

WARRANTIES, INCLUDING ANY IMPLIED WARRANTIES OF MERCHANTABILITY OR FITNESS FOR A PARTICULAR PURPOSE, ARE EXPRESSLY DISCLAIMED. ANY IMPLIED WARRANTIES IMPOSED BY LAW ARE LIMITED IN DURATION TO THE APPLICABLE WARRANTY PERIOD.

This Limited Warranty gives you specific legal rights, and it is governed by the laws of the state and country in which your HP Product was purchased. You may also have other rights that vary from state to state and country to country. You are advised to consult applicable state and country laws to determine your rights. Some states and countries do not allow any limitation on how long a limited warranty will last, or any exclusion or limitation of incidental or consequential damages. In such states and countries, some of the exclusions or limitations stated in this Limited Warranty may not apply to you.

- Sole Remedies/No Incidental or Consequential Damages

To the extent allowed by local law, the remedies provided in this Limited Warranty are your sole and exclusive remedies. These terms and conditions supersede any prior agreements or representations, including statements made in sales literature or advice given in connection with your purchase.

TO THE EXTENT ALLOWED BY LOCAL LAW, AND EXCEPT AS SPECIFICALLY SET FORTH IN THIS LIMITED WARRANTY, IN NO EVENT SHALL HP, ANY HP SERVICE CENTER OR ANY HP-AUTHORIZED SERVICE PROVIDER BE LIABLE FOR ANY DAMAGES CAUSED BY THE PRODUCT OR THE FAILURE OF THE PRODUCT TO PERFORM, INCLUDING ANY DIRECT, INDIRECT, SPECIAL, INCIDENTAL OR CONSEQUENTIAL DAMAGES, WHETHER BASED ON CONTRACT, TORT, OR ANY OTHER LEGAL THEORY, AND WHETHER OR NOT ADVISED OF THE POSSIBILITY OF SUCH DAMAGES.

- Locate Your HP Service Center

If you need support during the warranty period, visit HP website for this product at:
<https://support.hp.com>

B. Warranty Limitations

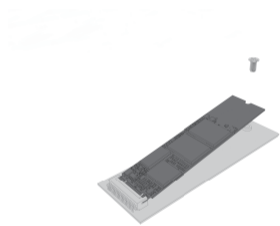
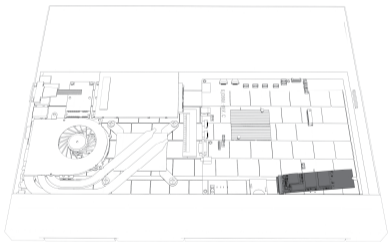
In the event of any of the following conditions, the product will not be covered by a free warranty:

- 1) Cannot provide valid purchase receipt;
- 2) Failure due to modifications, disassembly or repair;
- 3) Product capacity silk screen or serial number is worn or missing;
- 4) Product interface bending, deformation and other anomalies, product shell damage, deformation and other anomalies caused by external forces;
- 5) Failure caused by not following HP instructions;
- 6) Damage to the product is caused by force majeure (such as floods, fire, earthquake, lightning, typhoon, etc.), man-made damage (such as beat, drop, rupture, blow, etc.), computer interface failure, improper custody, etc.) or other non-normal use;
- 7) Product damage caused by computer viruses or malware;
- 8) Damage caused by physical or electronic and electromagnetic pressure or interference, power supply instability and misuse, lightning, static electricity, fire or other force majeure;
- 9) Damage caused by exposure or storage in improper environments (including high temperature, low temperature or high humidity);
- 10) Damage or loss caused by improper delivery and packaging by the customer to the HP authorized service center;
- 11) Failure or damage caused by the use of the product for research and development, production or professional testing.

· 快速使用指南

请参阅您的系统或设备用户手册，了解安装固态硬盘的位置

M.2 SSD 安装指南



· 规格参数

型号	S700 Pro M.2	S700 M.2
容量 *	128GB/256GB/512GB	120GB/250GB/500GB
接口	SATA 6.0 Gb/s	
最大读写速度 **	564MB/s (read); 520MB/s(write)	563MB/s (read); 515MB/s (write)
尺寸	80 x 22 x 3.4mm (L x W x H)	
重量	≤5.4g	
推荐系统	Microsoft® Windows® 7/8.1/10	
产品特点	TRIM and ECC Supported; S.M.A.R.T. Supported; NCQ Management	
保修期限	3 Years	3 Years

*对于闪存设备, 1 megabyte = 1 million bytes; 1 gigabyte = 1 billion bytes。实际可用容量一般小于此值。为了最大程度优化SSD性能, 通常会预留部分空间。

** 以上测试速度均来自 HP 实验室, 在实际使用过程中可能因系统或硬件环境差异有所不同, 请悉知。

· 保修声明

A. 保修政策

HP 向本产品的原始最终用户或购买者（以下简称“您”）保证，在遵循本协议所列条件的前提下，本产品不会出现材料和制造工艺上的任何缺陷。本产品从在购买原始密封包装中的产品之日起到保修政策中规定的有限保修截止日期的这段时间内，不会出现材料和制造工艺上的任何缺陷。如果无法提供购买日期证明，则将保修期视为产品生产日期起三个月后开始，到保修政策中规定的有限保修截止日期结束。1) 售出之日起 7 日内，出现产品故障，消费者可以选择退货、换货、或者修理；2) 售出后第 8 日至 15 日内出现产品性能故障，消费者可以选择换货或者修理。消费者要求换货时，HP 为您调换同型号同规格产品；同型号同规格产品停止生产时，调换不低于原产品性能的 HP 产品；但是，如果经 HP 诊断未找到故障，则会将产品返还给您。您始终应自行备份任何重要数据，本公司仅维修产品，对数据恢复失败恕不承担任何相关责任。此保修仅提供给您，不可转让。

· 有限保修

在保修期内，如果本有限保修涵盖的惠普产品发生故障，惠普服务中心在收到退回的产品后将会按照检测情况进行维修或更换，或者按购买价格退款。您需要承担将产品退回到惠普服务中心的运输费用，否则惠普服务中心不提供维修、更换或退款；对于某些惠普产品，除非服务中心首先为您提供退货授权（RMA），否则不接受退货。

如果您的惠普产品经常出现故障，经过惠普服务中心判定后，您可以选择更换为与该产品性能相当的其他产品，或者按照购买价格进行退款。惠普服务中心的服务支持可由惠普分包商或其他第三方提供。请参阅下面提供的惠普服务中心信息。

在当地法律允许的情况下，惠普产品和任何替代产品或部件可能包含新材料或性能和可靠性与新材料相当的旧材料。替换产品或部件的功能至少等于被替换的产品或部件的功能。惠普保证替换产品和零件的材料或工艺在 90 天内或者在产品剩余保修期内（以替换时间或零件安装时间计算）不会产生缺陷，以较长者为准。

此有限保修不包括技术协助。本有限保修不包括运输过程中的外包装损伤，丢失或损坏，或以下原因造成的损害（a）意外，误用，滥用或其他外部原因造成的损害；（b）惠普不提供的产品元素；（c）不恰当的现场准备或维修不当；或（d）惠普、惠普服务中心或其他惠普授权的服务提供商以外的任何人进行的修改或服务。惠普或其授权的服务提供商在任何情况下都不会为数据丢失负责。您应该始终备份您的重要数据。

· 限制 / 当地法律

您的惠普产品不包含任何明示或暗示的保证，除非在本有限保修范围内明确规定。包括对适销性或适用于特定用途的暗示担保，所有这些保证均被明确排除在外。任何法律强制的暗示保证仅限于适用的担保期限。

此有限保修为您提供特定的法律权利，并受到购买地（国家或地区）的法律约束。您可能还享有其他权利，但根据国家或地区会有所不同。建议您咨询

适用的国家或地区法律以确定您的权利。某些国家或地区不允许对有限保修持续时间、事故及其后果所造成的损失加以排除和限制。在这些国家和地区，本有限保修中规定的一些例外或限制可能不适用于您。

· 唯一性及意外或间接损害声明

在当地法律允许的范围内，本有限保修相关声明是唯一和排他的。这些条款和条件取代了任何先前的协议或声明，包括销售文献中的陈述或与您购买相关的建议。

在本地法律允许的范围内，除非本有限保修中特别规定，否则惠普公司、任何惠普服务中心或任何惠普授权的服务提供商均不对任何由本产品造成的损害、产品产生的故障负责，包括任何直接、间接、特殊、偶然或间接的损害，无论是基于合同，侵权行为还是任何其他法律理论，以及是否被告知发生此类损害可能性。

· 查找您的惠普服务中心

如果在保修期内需要支持，请访问网址：<https://support.hp.com>

B. 保修限制

产品若出现以下任一情况，将不属于免费质保范围：

- 1) 无法提供有效的产品保修卡和有效购买凭证或相应的复印件；
- 2) 未经 HP 书面允许情况下的改造、拆装或维修而发生的故障；
- 3) 产品上容量丝印或序列号磨损、缺失；
- 4) 产品接口由于外力造成弯曲、变形等异常现象，产品外壳破损、变形等异常现象；
- 5) 未依说明书上的指示维护所导致的故障损坏；
- 6) 产品的损坏是受不可抗力灾难（如水灾、火灾、地震、雷击、台风灾等）、人为破坏（如敲打、跌落、破裂、重击等）、电脑接口故障、人为疏失（如落水、遗失、未妥善保管等）或其他非正常使用所致；
- 7) 电脑病毒所致产品损坏或解毒所致产品损坏等；
- 8) 因物理或电子及电磁的压力或干扰，电源不稳及误用、闪电、静电、火或其他不可抗力的因素而造成的损坏；
- 9) 因暴露或存放在不当的环境（包含高温、低温或高湿度环境）而造成的损坏；
- 10) 因客户送至 HP 授权服务站途中不当运送及包装而造成的损坏或遗失；
- 11) 将产品使用于研发、生产用途或专业测试所导致的故障或损坏。

· 产品中有毒有害物质或元素名称及其含量

部件名称 Component Name	有毒有害物质或元素 Hazardous Substance					
	铅 (Pb)	汞 (Hg)	镉 (Cd)	六价铬 (Cr(VI))	多溴联苯 (PBB)	多溴二苯醚 (PBDE)
固态硬盘 (Solid State Drive)	✗	○	○	○	○	○

○ 表示该有毒有害物质在该部件所有均质材料中的含量均在 SJ/T 11363-2006 (现由 GB/T 26572 取代) 标准规定的限量要求以下。
Indicates that this hazardous substance contained in all homogeneous materials in the parts is below the relevant threshold of the SJ/T 11363-2006 (now replaced by GB/T 26572) standard

✗ 表示该有毒有害物质至少在该部件的某一均质材料中的含量超出 SJ-T11363-2006 (现由 GB/T 26572 取代) 标准规定的限量要求。
Indicates that the content of such hazardous substance in at least a least a homogeneous material of such component exceeds the limits specified in SJ-T11363-2006 (now replaced by GB/T 26572)

本表格提供的信息是基于供应商提供的数据及惠普公司的检测结果。在当前技术水平下, 所有有毒有害物质或元素的使用控制到了最底线。惠普公司会继续努力通过改进技术来减少这些物质和元素的使用。

The information in above table is based on data provided by HP's cooperation companies and verified by HP. The usage of all hazardous chemicals and elements has been put at the minimum line under the current technology level. HP will make every effort to reduce the usage of these chemicals and elements by improving related technology.



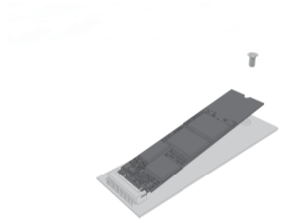
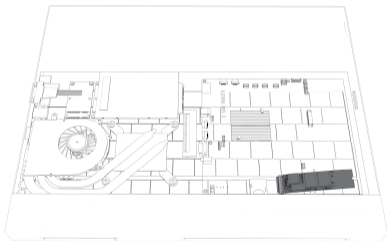
除非另外特别的标注此标志为针对所涉及产品的环保使用期限标志。某些可更换的零部件可能会有一个不同的环保使用期限 (例如, 电池单元模块); 此环保使用期限只适用于产品手册中所规定的条件下工作。

The Environment-Friendly User Period (EFUP) for all enclosed products and their parts are per the symbol here, unless otherwise marked. Certain field-replaceable parts may have a different EFUP (for example, battery modules) number. The Environment-Friendly Use Period (EFUP) is valid only when the product is operated under the conditions defined in the product manual.

· 快速使用指南

請參閱您的系統或設備使用者手冊，瞭解安裝固態盤的位置

M.2 SSD 安裝指南



· 规格参数

型号	S700 Pro M.2	S700 M.2
容量 *	128GB/256GB/512GB	120GB/250GB/500GB
介面	SATA 6.0 Gb/s	
最大讀寫速度 **	564MB/s (read); 520MB/s (write)	563MB/s (read); 515MB/s (write)
尺寸	80 x 22 x 3.4mm (L x W x H)	
重量	≤5.4g	
推薦系統	Microsoft® Windows® 7/8.1/10	
產品特色	TRIM and ECC Supported; S.M.A.R.T. Supported; NCQ Management	
保修期限	3 Years	3 Years

* 對於閃存設備，1 megabyte = 1 million bytes; 1 gigabyte = 1 billion bytes。實際可用容量一般小於此值。為了最大程度優化 SSD 性能，通常會預留部分空間。

** 以上測試速度均來自 HP 實驗室，在實際使用過程中可能因系統或硬件環境差異有所不同，請悉知。

· 保修聲明

A. 保修政策

HP 向本產品的原始最終使用者或購買者（以下簡稱“您”）保證，在遵循本協議所列條件的前提下，本產品不會出現材料和製造工藝上的任何缺陷。本產品在從購買原始密封包裝中的產品之日起到保修政策中規定的有限保修截止日期的這段時間內，不會出現材料和製造工藝上的任何缺陷。如果無法提供購買日期證明，則將保修期視為子產品生產日期起三個月後開始，到保修政策中規定的有限保修截止日期結束。1) 售出之日起 7 日內，出現產品故障，消費者可以選擇退貨、換貨、或者修理；2) 售出後第 8 日至 15 日內出現產品性能故障，消費者可以選擇換貨或者修理。消費者要求換貨時，HP 為您調換同型號同規格產品；同型號同規格產品停止生產時，調換不低於原產品性能的 HP 產品；但是，如果經 HP 診斷未找到故障，則會將產品返還給您。您始終應自行備份任何重要資料，本公司僅維修產品，對資料恢復失敗恕不承擔任何相關責任。此保修僅提供給您，不可轉讓。

· 有限保修

在保修期內，如果本有限保修涵蓋的惠普產品發生故障，惠普服務中心在收到退回的產品後將會按照檢測情況進行維修或更換，或者按購買價格退款。您需要承擔將產品退回到惠普服務中心的運輸費用，否則惠普服務中心不提供維修、更換或退款；對於某些惠普產品，除非服務中心首先為您提供退貨授權（RMA），否則不接受退貨。

如果您的惠普產品經常出現故障，經過惠普服務中心判定後，您可以選擇更換為與該產品性能相當的其他產品，或者按照購買價格進行退款。惠普服務中心的服務支援可由惠普分包商或其他協力廠商提供。請參閱下面提供的惠普服務中心資訊。

在當地法律允許的情況下，惠普產品和任何替代產品或部件可能包含新材料或性能和可靠性與新材料相當的舊材料。替換產品或部件的功能至少等於被替換的產品或部件的功能。惠普保證替換產品和零件的材料或工藝在 90 天內或者在產品剩餘保修期內（以替換時間或零件安裝時間計算）不會產生缺陷，以較長者為準。

此有限保修不包括技術協助。本有限保修不包括運輸過程中的外包裝損傷，丟失或損壞，或以下原因造成的損害（a）意外，誤用，濫用或其他外部原因造成的損害；（b）惠普不提供的產品元素；（c）不恰當的現場準備或維修不當；或（d）惠普、惠普服務中心或其他惠普授權的服務提供者以外的任何人進行的修改或服務。惠普或其授權的服務提供者在任何情況下都不會為資料丟失負責。您應該始終備份您的重要資料。

· 限制 / 當地法律

您的惠普產品不包含任何明示或暗示的保證，除非在本有限保修範圍內明確規定。包括對適銷性或適用於特定用途的暗示擔保，所有這些保證均被明確排除在外。任何法律強制的暗示保證僅限於適用的擔保期限。

此有限保修為您提供特定的法律權利，並受到購買地（國家或地區）的法律約束。您可能還享有其他權利，但根據國家或地區會有所不同。建議您諮詢適用的國家或地區法律以確定您的權利。某些國家或地區不允許對有限保修持續時間、事故及其後果所造成的損失加以排除和限制。在這些國家和地區，本有限保修中規定的一些例外或限制可能不適用於您。

• **唯一性及意外或間接損害聲明**

在當地法律允許的範圍內，本有限保修相關聲明是唯一和排他的。這些條款和條件取代了任何先前的協議或聲明，包括銷售文獻中的陳述或與您購買相關的建議。

在本地法律允許的範圍內，除非本有限保修中特別規定，否則惠普公司、任何惠普服務中心或任何惠普授權的服務提供者均不對任何由本產品造成的損害、產品產生的故障負責，包括任何直接，間接，特殊，偶然或間接的損害，無論是基於合同，侵權行為還是任何其他法律理論，以及是否被告知發生此類損害可能性。

• **查找您的惠普服務中心**

如果在保修期內需要支持，請訪問網址：<https://support.hp.com>

B. 保修限制

產品若出現以下任一情況，將不屬於免費質保範圍：

- 1) 無法提供有效的產品保修卡和有效購買憑證或相應的影本；
- 2) 未經 HP 書面允許情況下的改造、拆裝或維修而發生的故障；
- 3) 產品上容量絲印或序號磨損、缺失；
- 4) 產品介面由於外力造成彎曲、變形等異常現象，產品外殼破損、變形等異常現象；
- 5) 未依說明書上的指示維護所導致的故障損壞；
- 6) 產品的損壞是受不可抗力災難（如水災、火災、地震、雷擊、颱風災等）、人為破壞（如敲打、跌落、破裂、重擊等）、電腦介面故障、人為疏失（如落水、遺失、未妥善保管等）或其他非正常使用所致；
- 7) 電腦病毒所致產品損壞或解毒所致產品損壞等；
- 8) 因物理或電子及電磁的壓力或干擾，電源不穩及誤用、閃電、靜電、火或其他不可抗力的因素而造成的損壞；
- 9) 因暴露或存放在不當的環境（包含高溫、低溫或高濕度環境）而造成的損壞；
- 10) 因客戶送修至 HP 授權服務站途中不當運送及包裝而造成的損壞或遺失；
- 11) 將產品使用於研發、生產用途或專業測試所導致的故障或損壞。

設備名稱 / Equipment name: **HP SSD 內嵌式固態硬碟**

型號 (型式) / Type designation (Type): HP SSD S700 M.2

HP SSD S700 Pro M.2

RMN:HSA-N005

RMN:HSA-N004

單元 Unit	限用物質及其化學符號 Restricted substances and its chemical symbols					
	鉛 Lead (Pb)	汞 Mercury (Hg)	鎘 Cadmium (Cd)	六價鉻 Hexavalent chromium (Cr ^{VI})	多溴聯苯 Polybrominated biphenyls (PBB)	多溴二苯醚 Polybrominated diphenyl ethers (PBDE)
1. 表面金屬殼	○	○	○	—	—	—
2. 白色粘性塑料標籤	○	○	○	○	○	○
3. 表面的金屬螺絲	○	○	○	—	—	—
4. 黑色 "PCB"	○	○	○	○	—	—
5. 黑色塑料件	○	○	○	○	○	○
6. 金色金屬腳	○	○	○	○	—	—
7. 銀色金屬焊錫	○	○	○	○	—	—

備考 1. "超出 0.1 wt %" 及 "超出 0.01 wt %" 係指限用物質之百分比含量超出百分比含量基準值。

Note 1: "Exceeding 0.1 wt %" and "exceeding 0.01 wt %" indicate that the percentage content of the restricted substance exceeds the reference percentage value of presence condition.

備考 2. "○" 係指該項限用物質之百分比含量未超出百分比含量基準值。

Note 2: "○" indicates that the percentage content of the restricted substance does not exceed the percentage of reference value of presence.

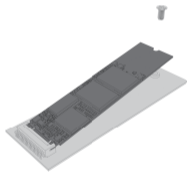
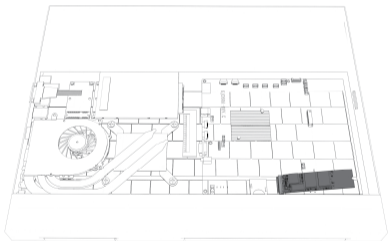
備考 3. "—" 係指該項限用物質為排除項目。

Note 3: The "—" indicates that the restricted substance corresponds to the exemption.

• 빠른 사용자 가이드

SSD 설치를 위한 시스템 등 정보를 사용자 매뉴얼에서 확인

• M.2



· 제품사양

모델	S700 Pro M.2	S700 M.2
생산 능력 *	128GB/256GB/512GB	120GB/250GB/500GB
연결방법	SATA 6.0 Gb/s	
맥스. 전송률 **	564MB/s (read); 520MB/s(write)	563MB/s (read); 515MB/s (write)
크기	80 x 22 x 3.4mm (L x W x H)	
무게	≤5.4g	
시스템 요구사항	Microsoft® Windows® 7/8.1/10	
제품 특성	TRIM and ECC Supported; S.M.A.R.T. Supported; NCQ Management	
보증 기간	3 Years	3 Years

*FlashMedia 장치의 경우 1 메가바이트 =1 백만바이트 , 1 기가바이트 =10 억바이트를 나타냅니다. 실제 사용 가능한 용량은 다를 수 있습니다. 보여지는 용량 중 일부는 포맷 및 기타 기능을 위해 사용되므로, 데이터 저장에는 사용하지 못합니다.

** 위의 시스템의 하드웨어 환경이나 실제 사용에서의 차이에 따라 달라질 수 있습니다 HP 연구소 시험 속도에서 있으며, 정보를 보관하시기 바랍니다.



MSIP-REI-tro-HSA-N004
Applicant: TROYNC CO., LTD.
Manufacture: Biwin Storage Technology CO., LTD.



MSIP-REI-tro-HSA-N005
Applicant: TROYNC CO., LTD.
Manufacture: Biwin Storage Technology CO., LTD.

· 무상보증

A. 보증 정책

여기에 명시된 조건에 의거하여 자재 및 제작 상의 결함이 없는 모든 직접 구매자의 권리가 제품 구입일 부터 HP 보증정책에 명시된 만료일까지의 기간에 보증을 지원합니다. 보증 기간은 제품의 제작 일자부터 3 개월 후에 시작된 것으로 간주하며, 영수증 등을 통한 구매 일자 확인이 안되는 경우 HP 보증 정책에 명시된 만료일까지로 명시합니다.

- 제한 보증

보증기간 동안, 만약 제한 보증 HP 제품이 HP 공인 AS 센터로 들어오는 경우, 수리나 교환, 혹은 AS 센터에 판단에 따른 구매 가격이 환불될 수 있습니다. 고객의 비용으로 결함이 있는 HP 제품이 서비스 센터로 반송되지 않는 한 수리, 교환, 환불 진행은 불가합니다. 일부 HP 제품의 경우, 서비스 센터가 반품 승인 (RMA) 을 먼저 제공하지 않으면 반품이 허용되지 않습니다. 해당 HP 제품이 반복적으로 고장이 발생하는 경우, AS 센터의 판단에 따라 유사 성능의 다른 제품이 제공될 수 있거나, 구매 가격을 환불 받을 수 있습니다. 서비스 센터 지원은 HP 협력 업체 또는 기타 제 3의 업체에서 진행할 수 있습니다. 아래 제공된 HP 서비스 센터 정보를 참조하세요.

판매 지역의 법률이 허용하는 범위내에서, HP 제품과 다른 교체 제품 혹은 부품은 새로운 재료나, 사용된 재료를 포함하여 성능 및 신뢰성을 향상 시킬 수 있도록 할 수 있습니다. 교체 제품 혹은 부품은 교체할 제품 또는 부품과 동일한 기능을 갖추고 있음을 보장합니다. 교체 제품 부품은 90 일 동안 결함이 없어야 하며 HP 제품의 보증 기간이 남아 있는 동안 혹은 교체가 되거나, 보증됩니다.

제한 보증은 기술 지원에 대해서는 포함되지 않습니다. 이 제한 보증은 제품 외관 불량, 이동시 발생하는 훼손, (a) 사고, 오용, 외부 요인에 의한 손상 (b) HP 가 제공하지 않는 제품의 요소 (c) 부적절한 운용 혹은 (d) HP 서비스 센터가 아닌 다른 사람으로 부터의 번조 나 서비스에 대해서는 보증하지 않습니다. HP 나 공인된 서비스 센터에서는 데이터의 손실에 대한 어떠한 상황도 보증하지 않습니다. 고객께서는 언제나 중요한 데이터를 백업 받으셔야 합니다.

- 제한사항 / 지역의 법률

본 문서에 명시된 조항이외의 보증에 대해서, 혹은 다른 워런티의 적용 등은 해당하지 않습니다. 모든 기타 보증사항에 대한 목시적 보증 혹은 특정 용도에 대한 적용은 모두 적용되지 않습니다.

이러한 제한 보증은 특정한 법률적 권한을 부여하며, HP 제품을 구매한 국가 및 국가의 법률에 따른 적용이 가능합니다. 경우에 따라서 국가마다 다른 권리를 가질 수도 있습니다. 일부 국가에 대한 제한 보증 기간이 어느 기간동안 적용될 지에 대해서 또는 부수적 이나 파생적 손해 사항에 대해서 어떠한 제한 사항도 없습니다. 이러한 국가나 지역에서는 제한 보증서에 명시된 예외사항이나 제한 사항이 적용되지 않을 수도 있습니다.

- 단독 해결책 / 부수적이거나 중대한 훼손

각 지역의 법이 허용하는 범위내에서, 본 제한 보증서에 제시된 구제 방안은 고객의 독점적 구제 방안입니다. 이러한 약관은 영업 문서 나 구매과 관련된 설명서, 가이드 내용을 포함한 모든 사전적인 동의 내용을 포함합니다.

각 지역의 법이 허용하는 범위내에서, 본 제한 보증서는 특별하게 명시된 경우를 제외하고, HP 나 HP 서비스 센터 혹은 HP 공인 서비스 업체는 제품 및 제품의 고장으로 인해 발생한 손해에 대해서 책임을 지지 아니하며, 이는 직접적, 간접적, 특별한 경우, 우발적인 사항 및 결과적인 손해에 적용됩니다. (이러한 경우, 계약사항이나, 불법적인 내용 혹은 기타 법적 이론에 의거함을 불문하며, 그러한 손해의 가능성의 인지 사항 여부를 불문합니다.)

- HP 서비스 센터 위치

보증 기간 동안 지원 사이트를 방문하시기 바랍니다 :<https://support.hp.com>

B. 제한적 보증

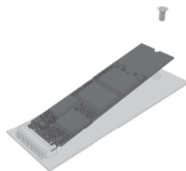
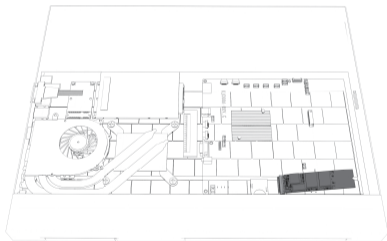
다음의 사항중 하나라도 해당되는 경우, 제품의 무료 보증이 적용되지 않습니다.

- 1) 구매 영수증을 제공하지 못하는 경우
- 2) 개조, 분해, 개별 수리에 의한 고장의 경우
- 3) 제품 용량이 표기된 실크 스크린이나 시리얼 넘버가 누락된 경우
- 4) 제품의 연결 부위에 문제 발생, 변형, 기타 이상, 제품의 표면 이상, 변형 및 외부 압력에 의한 기타 이상의 경우
- 5) HP 안전 지침에 의거하지 않아서 발생한 고장
- 6) 천재 지변등 불가항력적인 요소에 의한 고장 (홍수, 화재, 지진, 천둥, 번개, 등) 및 인위적인 고장 (때림, 낙하, 파열, 타격 등) 또는 컴퓨터 인터페이스 오류, 기타 부적절한 사용 등
- 7) 컴퓨터 바이러스 또는 악성 코드로 인한 제품에 손상
- 8) 물리적이거나 전자적인 요소에 의한 경우와 전기적 압력 또는 인터페이스에 의한 증상, 전원 불안적 및 오용으로 인한 증상, 낙뢰, 정전기, 화재 또는 기타 불가항력으로 야기된 문제
- 9) 부적절한 환경에서 사용함으로써 발생한 증상 (고온, 저온, 고습 상황 등)
- 10) HP 공인 서비스 센터로 제품을 보낼 때 발생하는 손상 및 손실
- 11) 연구, 개발, 생산 또는 전문적인 테스트를 위해 제품을 사용하여 발생한 고장 및 제품 손상

・ クイックスタートガイド

購入された SSD をインストールするロケーションについては、お使いのシステムまたは機器のユーザーマニュアルを参照してください。

M.2 SSD 安装指南



・仕様

モデル	5700 Pro M.2	5700 M.2
容量 *	128GB/256GB/512GB	120GB/250GB/500GB
インターフェース	SATA 6.0 Gb/s	
最大の読み取りおよび書き込み速度 **	564MB/s (read); 520MB/s (write)	563MB/s (read); 515MB/s (write)
サイズ	80 x 22 x 3.4mm (L x W x H)	
重量	≤5.4g	
推奨されるシステム	Microsoft® Windows® 7/8.1/10	
特長	TRIM and ECC Supported; S.M.A.R.T. Supported; NCQ Management	
保証期間	3 Years	3 Years

* フラッシュメディア機器については、1 メガバイト = 100 万バイト、1 ギガバイト = 10 億バイト。実際の使用可能容量は変わる場合があります。リストされた容量の一部はフォーマットおよび他の機能に使用され、データストレージには利用できません。

** 上記のすべてのテストデータは HP によって提供されたものであることに留意してください。データは異なるシステムやハードウェア構成に応じて変わる場合があります。

・保証声明

A. 保証書

HP はすべての直接購入者（本契約書では「貴方」と称する）に対し、その元のシールパッケージで製品が購入された日付から HP 保証書に明記された有効期限まで、本契約に記載の条件に従って材料および施工に何ら欠陥が生じないことを保証します。保証期間は、製品が製造された日付から 3 か月後に始まり、購入日の証拠が提供されない場合、HP 保証書に明記された有効期限までと考えられます。

・限定保証

保証期間中、本限定保証の対象となる欠陥がある HP 製品が指定の HP サービスセンターへ返品された場合、それは修理または交換されるか、あるいはサービスセンターのオプションで、その購入代金が返金されます。欠陥がある HP 製品が貴方の費用でサービスセンターに返品されない限り、修理、交換または返金は行われません。一部の HP 製品については、サービスセンターが先に返品承認番号 (RMA) を貴方に知らせない限り、返品が承認されません。貴方の HP 製品が故障を再発する場合、サービスセンターのオプションで、貴方には性能の点で同等である別の製品が供給されるか、あるいは貴方の購入代金が返金されるかのいずれかです。サービスセンターのサポートは HP 下請業者または他のサードパーティによって提供される場合があります。以下に記載される HP サービスセンター情報をご確認ください。

現地法が許す場合、HP 製品および交換製品または部品には性能と信頼性の点で同等の新品材料または中古材料を含むことができます。交換製品または部品は、交換される製品または部品のそれと最低でも同等の機能性を持ちます。交換製品および部品は、90 日間またはそれらが交換されるまたはそれらがインストールされる HP 製品の保証期間の残余期間、材料および施工の点で欠陥がないことを保証されます。

本限定保証には技術支援は含まれません。本限定保証は、外装箱損傷、運搬中の滅失毀損、あるいは (a) 事故、誤用、悪用、またはその他の外的原因、(b)HP によって供給されていない製品要素、(c) 設置場所の不適切な準備または保守管理、あるいは (d)HP、HP サービスセンターまたは別の HP 認可のサービスプロバイダー以外の者による変更または整備によって生じた損傷は対象にしていません。HP、または HP 認可のサービスプロバイダーのいずれもすべての状況でのデータ喪失に責任を負いません。貴方は常にご自分の重要データのバックアップを取ることが推奨されます。

・限定 / 現地法

本限定保証で明示的に明記されたものを除き、貴方の HP 製品について、明示的黙示的を問わず他の保証はありません。特定目的に対する市場性または適合性についてのすべての黙示的保証を含め、すべての他の保証は明示的に否定されます。法律によって課せられたすべての黙示的保証は、適用される保証期間に対する継続期間に限定されます。

本限定保証は貴方に特定の法的権利を与えます、またそれは貴方の HP 製品が購入された州および国の法律によって支配されます。貴方は州毎にまた国毎に変わる他の権利も持ちます。貴方の権利を決定するための適用される州および国の法律を参照することが推奨されます。一部の州および国では、限定保証が持続する期間に対する制限、あるいは偶発的または結果的損害の除外や制限が許可されていません。かかる州および国では、本限定保証に記載された除外や制限の一部が貴方に適用されない場合があります。

・唯一の救済 / 偶発的または結果的損害

現地法の許す範囲で、本限定保証に規定された救済は貴方の唯一かつ排他的な救済です。これらの契約条件は貴方の購入に関連して与えられた販売文献または助言で記載された声明を含め、すべての先行する合意または表明より優先します。

現地法が許す範囲で、また本限定保証に具体的に明記されたものを除き、いかなる場合も HP、HP サービスセンターまたは HP 認可のサービスプロバイダーは、契約、不法行為または他の法理論のいずれに基づくかに関わらず、またかかる損害の可能性が知らされていたか否かに関わらず、すべての直接、間接、特殊、偶発的または結果的損害を含め、製品または製品の機能不良によって生じた損害について一切責任を負わないものとします。

・貴方の地元の HP サービスセンターを見つける

保証期間中にサポートを必要とする場合、次の URL から本製品についての HP の Web サイトにアクセスしてください：<https://support.hp.com>

B. 保証制限

次の条件のいずれかに該当する場合には、製品は無料保証の対象になりません：

- 1) 有効な購入レシートが提供できない、
- 2) 変更、分解または修理による故障、
- 3) 製品の容量のシルクスクリーン、またはシリアル番号が摩耗、紛失している、
- 4) 製品インターフェイスの湾曲、変形および他の異常、外力によって生じた製品外殻の損傷、変形および他の異常、
- 5) HP の指示に従わないために生じた故障、
- 6) 製品への損傷が、天災（洪水、火事、地震、電光、台風など）、人為的な損傷（殴打、落下、破裂、強打など）、コンピューターインターフェースの故障、不適切な保護あるいは他の非通常の使用によって生じた、
- 7) コンピューターウィルスまたはマルウェアによって生じた製品の損傷、
- 8) 物理的または電子的および電磁気の圧力または妨害、電源不安定性および誤用、電光、静電気、火事あるいは他の天災によって生じた損傷、
- 9) 不適切な環境（高温、低温あるいは高湿度を含む）での露出または保管によって生じた損傷、
- 10) HP 認可のサービスステーションへの顧客による不適切な配送および包装によって生じた損傷または喪失、
- 11) 研究開発、製造または専門家のテスト実施のための製品の使用によって生じた故障または損傷。

Region or Country	Service Center Name	Address	Tel./E-mail
中国 (China)	惠普中国 金牌服务中心	北京市朝阳区望京广顺南大街 8 号利星行中心 A 座 5 层 100102	800-820-6616 400-885-6616 pps-css-support@hp.com
한국 (Korea)	HP SSD 보증 서비스	서울특별시 용산구 한강로 2 가 16-1 선인상가 21 동 3 층 5~9 호	+82-070-7757-8499 +82-2-706-9732 hp.ssd.support@troycnc.com
台灣 (Taiwan)	HP SSD 售後服務中心	新北市新店區中正路 531 號	02-26028111 Ext 501 HP.SSD.SUPPORT@xander.com.tw
India	HP SSD Warranty Service	Eco Space Business Park Plot No- 2F/11, Action Area II, Block-4B, 9TH Floor, Unit No- 902, New Town – Rajarhat Kolkata 700156 West Bengal India	033 64565656 hp.ssd.support@balajisolutions.in