

מדפסת HP Sprocket Select

הדפס וחיייה מחדש את הזיכרונות באמצעות HP Sprocket Select!

חלקים ופקדים

הפריטים הכלולים בערכה

סקירה כללית של המוצר

לחצן הפעלה/כיבוי

כיצד לאפס את HP Sprocket Select

טיפול ב-HP Sprocket Select

נוריות חיווי ופתרון בעיות

נורית חיווי מצב

פתרון בעיות

צעדים ראשונים

התקנת האפליקציה לנייד

טעינת נייר

טעינת הסוללה והפעלה/כיבוי

צימוד מכשיר נייד עם HP Sprocket Select

מפרט

מידע טכני



חלקים ופקדים

הפריטים הכלולים בערכה

מדפסת HP Sprocket Select

הוראות התקנה

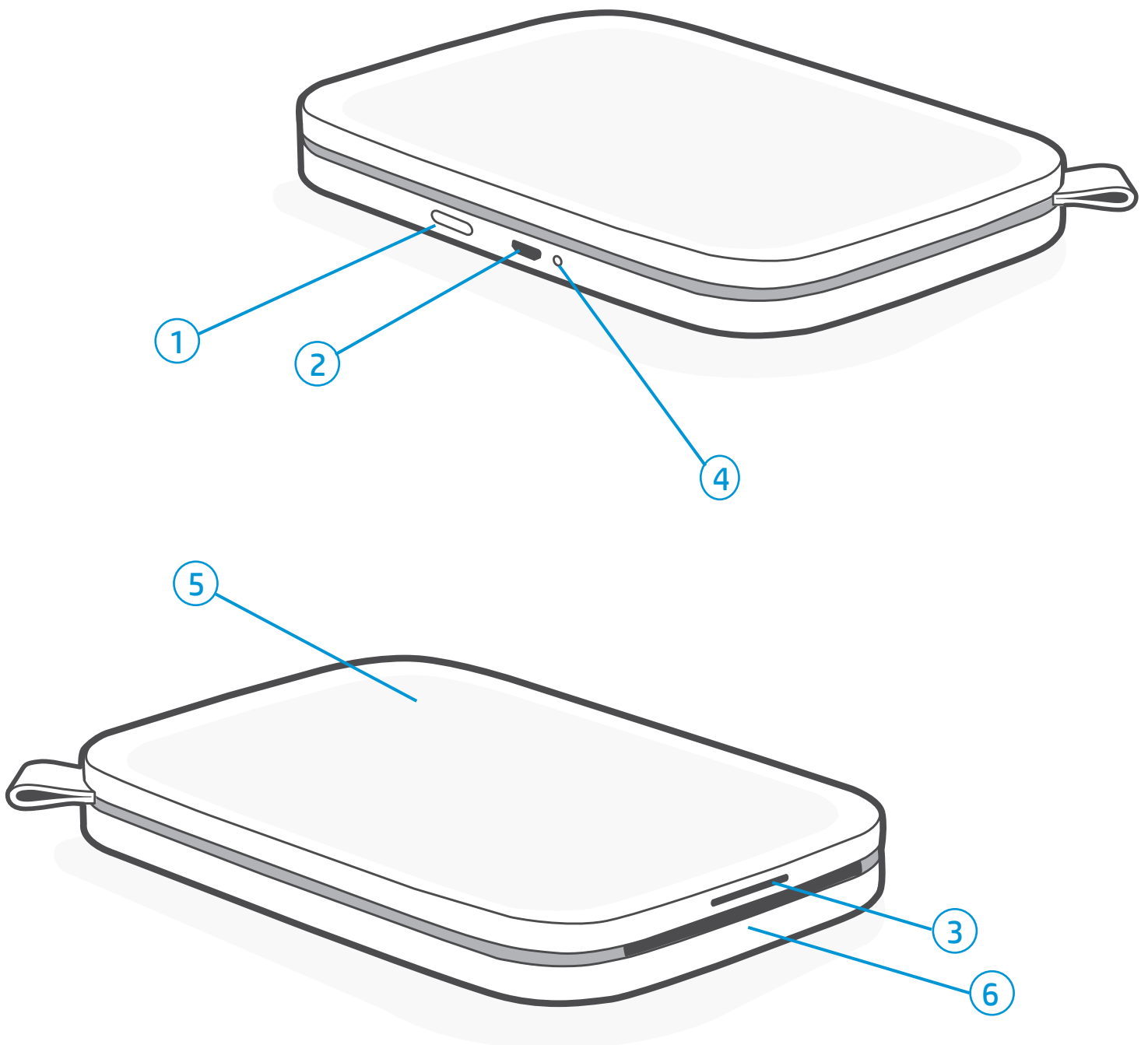
נייר צילום HP Sprocket בגודל 2.3 x 3.4 אינץ' (5.8 x 8.7 ס"מ) (10 גיליונות כלולים)

כבל USB לטעינה

מידע בנושא תקינה

סקירה כללית של המוצר

1. לחצן הפעלה/כיבוי
2. יציאת Micro-USB לטעינה
3. נורית חיווי מצב
4. נורית חיווי טעינה
5. מכסה נייר
6. חריץ יציאת נייר



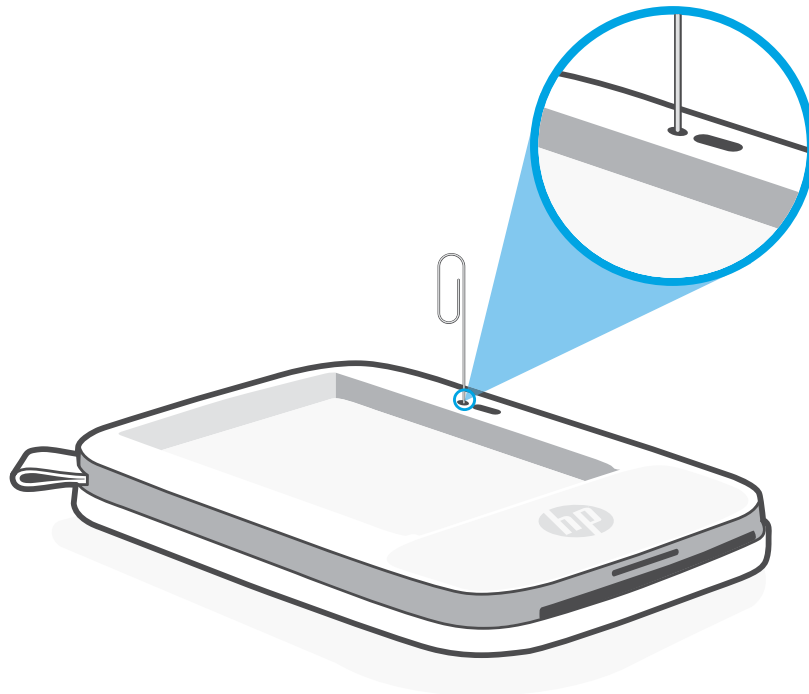
כיצד לאפס את HP Sprocket Select

ישנן שתי דרכים שאתה עשוי להזדקק להן כדי לאפס את מדפסת sprocket:

איפוס חומרה

אם המדפסת אינה מגיבה או שהיא לא מתחברת למכשיר הנייד שלך, נסה לבצע איפוס חומרה. הסר את מכסה הנייר ולחץ לחיצה ממושכת על הלחצן העגול הקטן שלייד מגש הנייר עד שהמדפסת תכבה. המדפסת תופעל מחדש באופן אוטומטי.

בעת השלמת איפוס חומרה, ההגדרות האישיות שלך יישמרו (שם מותאם אישית, צבע מותאם אישית וכו').



איפוס להגדרות היצון

אם ברצונך לחזור להגדרות ברירת המחדל של היצון או להעניק את sprocket שלך במתנה לאדם אחר, בצע איפוס להגדרות היצון. איפוס להגדרות היצון שימושי גם אם הופעלה פרטיות עבור המכשיר הנייד שלך והמכשיר אבד. ביצוע איפוס להגדרות היצון יאפשר חיבור טלפון חדש. לפני שתשלים איפוס להגדרות היצון, עדכן את קושחת המדפסת שלך.

באפשרותך לבצע להגדרות היצון באמצעות השלבים להלן. ניתן להשלים איפוס להגדרות היצון רק כאשר כבל ה-USB של הטעינה אינו מחובר למדפסת.

1. לחץ על לחצן ההפעלה/כיבוי למשך כ-7 שניות בסך הכל. לאחר 3 שניות, נורית חיווי המצב תכבה כדי לציין שהמדפסת מבצעת כיבוי; המשך ללחוץ על לחצן ההפעלה/כיבוי עד שנוריות החיווי יתחילו להבהב.
2. שחרר את לחצן ההפעלה/כיבוי. נוריות החיווי ימשיכו להבהב למשך כ-6 שניות.
3. בזמן שנוריות החיווי מהבהבות, לחץ על לחצן ההפעלה/כיבוי ושחרר אותו. המכשיר יישאר כבוי עד שתפעיל אותו שוב.
4. הפעל; המדפסת תאופס להגדרות היצון. לאחר איפוס להגדרות היצון, כל ההגדרות מאופסות לברירות המחדל של היצון (שם מותאם אישית, צבע נורית החיווי, זמן לשינה, כיבוי אוטומטי וכו')

אם החלטת שאינך מעוניין לאפס את המדפסת לברירות המחדל של היצון, תוכל להפסיק את האיפוס באמצע. בזמן שנוריות החיווי מהבהבות, אין ללחוץ על לחצן ההפעלה/כיבוי כפי שהונחית בשלב 3 לעיל. פעולה כזו תבטל את האיפוס להגדרות היצון.

הערה:

אם ברצונך לבצע צימוד חוזר עם המכשיר שלך לאחר איפוס להגדרות היצון, הקפד גם לבקש 'לשכוח' את ההתקן שלך ברשימת ההתקנים המצומדים של מערכת ההפעלה. לאחר מכן, צמד מחדש את אפליקציית sprocket

טיפול ב-HP Sprocket Select

- הסר טביעות אצבעות, אבק ולכלוך מהמדפסת באמצעות מטלית מיקרופיבר יבשה.
- השאר את מכסה הנייר כשהוא סגור כדי למנוע חדירת אבק ולכלוך לנתיב הנייר.
- עדכן את קושחת המדפסת. ודא שהמכשיר הנייד שלך מחובר לאינטרנט ולאחר מכן פתח את אפליקציית sprocket. הפעל את המדפסת וחבר אותה לאפליקציית sprocket. אם קיים עדכון קושחה זמין, יופיע מסך עדכון קושחה. פעל על-פי ההנחיות שעל המסך כדי להשלים את העדכון. עליך לטעון את המדפסת שלך עד 25% או יותר לפני עדכון קושחה.
- ודא שאפליקציית sprocket שלך מעודכנת. אם לא הגדרת את האפליקציה לנייד שלך לעדכון אוטומטי, עבור לחנות האפליקציות המתאימה וודא שמוחקבת הגרסה האחרונה.

נוריות חיווי ופתרון בעיות

נורית חיווי מצב

צבע האור של נורית חיווי המצב ניתן להתאמה אישית באפליקציית sprocket. צבע נורית המחדל הוא תכלת, כפי שמופיע בטבלה זו.

צבע/מצב	מצב HP Sprocket	תיאור
כבוי	כבוי/במצב שינה	ההתקן כבוי, במצב שינה, המכסה פתוח, או שהסוללה מרוקנת לגמרי. אם הסוללה חלשה במיוחד או מרוקנת, לא ניתן להדפיס.
תכלת (נורית המחדל) (או צבע מותאם אישית של הבעלים)	לא פעיל	המדפסת לא פעילה. הצבע של נורית חיווי זו ניתן להתאמה אישית באפליקציית sprocket.
תכלת (נורית המחדל), מהבהב (או צבע מותאם אישית של הבעלים)	Sprocket מדפיסה מהמכשיר הנייד של הבעלים	הנורית תהבהב במהירות שלוש פעמים בצבע תכלת/צבע מותאם אישית כאשר עבודת הדפסה נשלחת ממכשיר נייד של הבעלים. במהלך ההדפסה, הנורית תאיר בפעימה אטית בצבע לבן/מותאם אישית.
צבע מותאם אישית או מוקצה של אורח (צהוב, כחול, ירוק, סגול, ורוד. צבע שהוגדר באפליקציית sprocket)	Sprocket מדפיסה מהמכשיר הנייד של אורח	כשעבודת הדפסה נשלחת על ידי משתמש מסוים, הנורית תהבהב במהירות שלוש פעמים בצבע של הבעלים/האורח. במהלך ההדפסה, הנורית תאיר בפעימה אטית בצבע של הבעלים/האורח.
צבע הבעלים/אורח, מהבהב לאט או רציף	Sprocket התחממה מדי	המדפסת תשהה את ההדפסה עד שהטמפרטורה תחזור לקדמותה ותחדש אותה באופן אוטומטי.
אדום, מהבהב באיטיות	מצב שגיאת מדפסת	ייתכן שאזל הנייר במדפסת. בדוק את נורית חיווי הטעינה כדי לראות את מצב הסוללה. פתור את השגיאה כדי להמשיך בהדפסה.
אדום רציף	מצב שגיאת מדפסת	הסוללה חלשה. טען את המדפסת.
אדום, מהבהב במהירות	מצב שגיאת מדפסת	ייתכן שאירעה חסימת נייר במדפסת או שהיא במצב שלא ניתן להתאושש ממנו. השלם איפוס חומרה כדי לפתור את הבעיה.
צבעים מתחלפים, נוצצים	עדכון קושחה	מתבצע עדכון קושחה של המדפסת. הקפד לא לסגור את אפליקציית sprocket או להתנתק מהחשמל במהלך העדכון.

נורית חיווי טעינה

נורית חיווי טעינה: כבל ה-USB אינו מחובר

צבע/מצב	מצב HP Sprocket	תיאור
ירוק	טעינה מלאה	ההתקן טעון באופן מלא, 90-100%
ענבר	טעינה בינונית	ההתקן טעון בין 16-89%
אדום מהבהב	טעינה נמוכה	הסוללה בהתקן חלשה והוא יזדקק לטעינה בקרוב (4-15%).

אם כבל ה-USB אינו מחובר וסוללת המדפסת שלך חלשה במיוחד (טעינה של 3%-1), **נורית המצב** תכבה, לא תוכל להדפיס והמדפסת לא תגיב. **נורית הטעינה תמשיך להבהב באדום**. טען את המדפסת בהקדם האפשרי.

נורית חיווי טעינה: כבל ה-USB מחובר

צבע/מצב	מצב HP Sprocket	תיאור
ירוק	טעינה מלאה	ההתקן טעון באופן מלא.
ענבר	טעינה בינונית	ההתקן טעון בין 16-99%
אדום	טעינה נמוכה ונמוכה במיוחד	הסוללה בהתקן חלשה והוא נטען.

פתרון בעיות

אפליקציית sprocket תתריע בפניך על מצבי שגיאה שונים באמצעות הודעות בתוך האפליקציה. בצע את הנחיות האפליקציה כדי לפתור בעיות.

לקבלת עזרה נוספת בנושאים ספציפיים לגבי מדפסת HP Sprocket Select, עיין במסמכי פתרון הבעיות והשאלות הנפוצות באתר התמיכה של HP (www.hp.com).

צעדים ראשונים

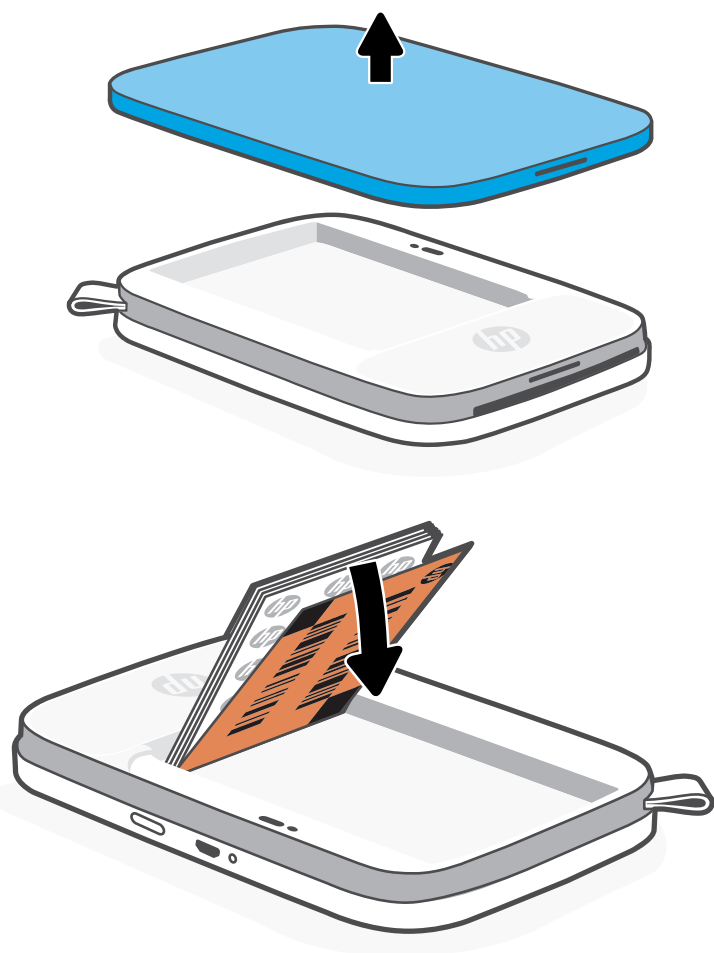
התקנת האפליקציה לנייד

כדי להשתמש ב-HP Sprocket Select עם המכשיר הנייד שלך, עליך להוריד את אפליקציית sprocket הבלוית מחנות App Store או מ-Google Play™ (או מחנות האפליקציות המקומית שלך). להורדת אפליקציית sprocket, בקר בכתובת [hpsprocket.com/start](https://sprocket.com/start). שם תופנה אל חנות האפליקציות המתאימה להתקן שלך.



- אפליקציית sprocket נתמכת על-ידי התקני Android™ עם גרסת מערכת הפעלה v5.0
- מיועד ל-iPhone 8, iPhone 8 Plus, iPhone X, iPhone XR, iPhone XS, iPhone XS Max, iPhone 6, iPhone 6s Plus, iPhone 6s, iPhone SE, iPhone 7 Plus, iPhone 7, iPad Pro 12.9 אינץ' (דור ראשון, שני ושלישי), iPad Pro 11 אינץ', iPad (דור רביעי, חמישי ושישי), iPad Pro 10.5 אינץ', iPad Air, iPad Air 2, iPad mini (2, 3, ו-4), iPod touch (דור שישי)
- כדי להפעיל את מדפסת HP Sprocket Select עם המכשיר הנייד שלך, עליך להתקין את אפליקציית sprocket הבלוית.

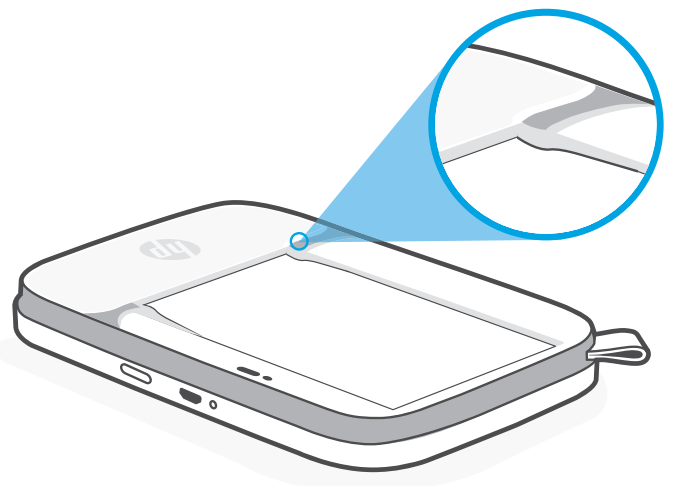
- אם התקנת בעבר את אפליקציית sprocket, תוכל לגשת להוראות ההתקנה עבור HP Sprocket Select בתפריט 'עזרה וכיצד לבצע'.



טעינת נייר

1. הסר את מכסה הנייר על ידי הרמתו. פעולה זו תגרום לשחרור המכסה ותאפשר לך להרים את מכסה הנייר כדי לטעון נייר. המכסה מחובר באמצעות מגנטים.
2. פתח חבילה של נייר צילום HP Sprocket בגודל 3.4 x 2.3 אינץ' (8.7 x 5.8 ס"מ) (10 גליונות) ודא שכרטיס איכות ההדפסה הכתום המצורף נמצא בתחתית הערימה כאשר הברוקודים והלוגו של HP פונים כלפי מטה. הנח את נייר הצילום מעל כרטיס כאשר הסמלים של HP פונים מטה. הצד המבריק של הנייר אמור לפנות כלפי מעלה במגש.
3. שים את הנייר ואת כרטיס איכות הנייר במגש הנייר.
4. החזר את מכסה הנייר כדי להשלים את טעינת נייר. תרגיש כיצד המגנטים מצמידים את המכסה למקומו.

הערה: הקפד להחליק את נייר הצילום מתחת ללשוניות הקטנות בקצה הקדמי של מגש הנייר.



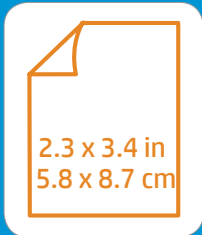
שימוש בכרטיס איכות ההדפסה:

טען את כרטיס איכות ההדפסה עם כל חבילת נייר חדשה. בכל אריזת רדיד אלומיניום כלול כרטיס צבעוני; הכרטיס מיוצר במיוחד כדי להכין את המדפסת לנייר שבחבילה זו. כרטיס איכות ההדפסה מנקה ומכייל את המדפסת עבור חבילת הנייר שבה הוא נכלל. הכרטיס יעבור אוטומטית דרך מדפסת HP Sprocket Select לאחר טעינת הנייר.

אם הבחנת בבעיות של איכות הדפסה, טען שוב את הכרטיס הצבעוני. השלך את הכרטיס הצבעוני אחרי שהדפסת על כל עשרת הגליונות שבאריזת רדיד האלומיניום. תקבל כרטיס איכות הדפסה חדש עבור חבילת הנייר הבאה שתטען.

איזה גודל נייר עליי לרכוש עבור HP Sprocket שלי?

השתמש רק בנייר צילום HP Sprocket בגודל 2.3 x 3.4 אינץ' (5.8 x 8.7 ס"מ) עם HP Sprocket Select. באפשרותך לרכוש נייר נוסף באפליקציית sprocket על ידי הקשה על 'קניית נייר' בתפריט הראשי או מ-hpsprocket.com/start.



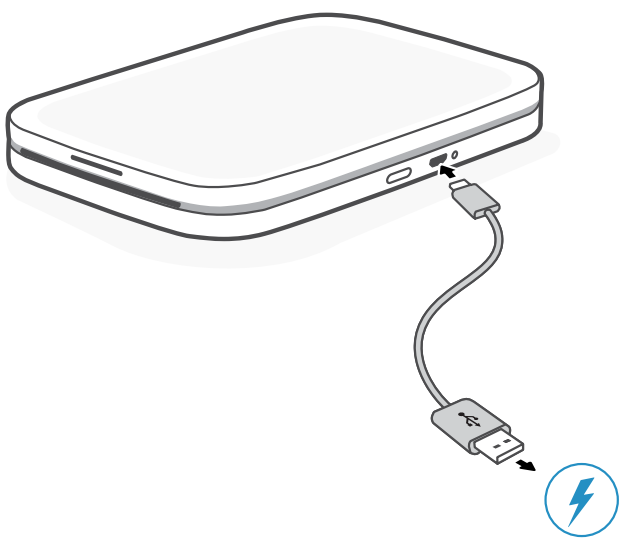
ודא שאתה משתמש בנייר צילום HP Sprocket מקורי בגודל 2.3 x 3.4 אינץ' (5.8 x 8.7 ס"מ) באפשרותך לרכוש נייר צילום HP Sprocket מקורי בגודל 2.3 x 3.4 אינץ' (5.8 x 8.7 ס"מ) מהאפליקציה או ממשווקים אחרים.

זהירות:



- אל תכניס יותר מאריזה אחת של נייר צילום HP Sprocket בגודל 2.3 x 3.4 אינץ' (5.8 x 8.7 ס"מ) (10 גיליונות וכרטיס איכות צבע) להתקן בכל געגוע נתון כדי להימנע מחסימות נייר או משגיאות הדפסה.
- השתמש רק בנייר צילום HP Sprocket בגודל 2.3 x 3.4 אינץ' (5.8 x 8.7 ס"מ) עם ההתקן כדי להימנע מחסימות נייר ותקלות. תוכל לרכוש נייר נוסף דרך אפליקציית sprocket, על-ידי לחיצה על 'קניית נייר' בתפריט הראשי.
- במקרה של חסימת נייר - אל תמשוך את הנייר. במקום זאת כבה את ההתקן ואז הפעל אותו שוב כדי שהנייר ייצא באופן אוטומטי.
- אין למשוך את הנייר אל מחוץ להתקן במהלך הדפסה.
- במקרה של הצטברות נוזלים שדלפו או לחות על צילום, נגב אותם בהקדם האפשרי כדי למנוע פגיעה בצבע.
- להשגת איכות הדפסה מיטבית הקפד שנייר הצילום יישאר נקי וללא קיפולים או פגמים.

טעינת הסוללה והפעלה/כיבוי



1. כדי לטעון, הכנס את כבל ה-Micro-USB המשמש לטעינה לתוך ה-HP Sprocket Select.
 2. חבר את כבל ה-Micro-USB למקור חשמל.
 3. לאחר החיבור, נורית חיווי מצב הטעינה תידלק לציין שמתבצעת טעינה. ראה 'נוריות חיווי: טעינה ומצב' לקבלת מידע נוסף.
 4. כדי לטעון באופן מלא, אפשר להתקן לטעון עד שצבעה של נורית חיווי הטעינה יהפוך לירוק.
 5. הפעל את ההתקן על-ידי לחיצה על לחצן ההפעלה עד שנורית חיווי המצב תידלק ותאיר בצבע לבן רציף (נורית מחדל) או בצבע המותאם אישית. ניתן להפעיל את המדפסת גם על-ידי חיבור כבל ה-USB למקור חשמל.
 6. כבה את ההתקן על ידי לחיצה על לחצן ההפעלה עד שנורית חיווי המצב תכבה.
- שימוש ממושך במהלך הטעינה יאט את מהירות הטעינה.
 - חבר את כבל ה-Micro-USB למקור חשמל המסוגל לספק 5Vdc/1A.

צימוד מכשיר נייד עם HP Sprocket Select

צמד במהירות ובקלות עם HP Sprocket Select על ידי ביצוע הוראות ההתקנה שבתוך האפליקציה. בעת הפעלה ראשונה של אפליקציית sprocket, בחר באפשרות 'ה-sprocket שלי'. **ההנחיות שבאפליקציה יסייעו לך לצמד בקלות עם המכשיר הנייד שלך מתוך האפליקציה.** ניתן לגשת להוראות ההתקנה בכל עת גם מהתפריט 'עזרה וכיצד תעשה זאת'.

עבור iPhone® ו-Android™

1. לחץ לחיצה ממושכת על לחצן ההפעלה להפעלת המדפסת. נורית חיווי המצב תידלק לציון הפעלה מלאה.
2. פתח את אפליקציית sprocket הרחב את התפריט הראשי והקש על **sprocket**.
3. הקש על **ניהול מדפסות**. פעולה זו פותחת רשימה נפתחת של מדפסות שאליהן התחברת בעבר. בחר את המדפסת שלך, או הקש על **הוספת מדפסת חדשה**.
4. אם אתה מוסיף מדפסת חדשה, בחר את המדפסת שאליה ברצונך להתחבר מהרשימה. פעל בהתאם להוראות שעל גבי המסך.

לחיבור מדפסת חדשה:

1. לחץ לחיצה ממושכת על לחצן ההפעלה להפעלת המדפסת. נורית חיווי המצב תאיר בצבע לבן לציון הפעלה מלאה.
2. פתח את אפליקציית sprocket הרחב את התפריט הראשי והקש על **sprocket**.
3. הקש על **ניהול מדפסות**. פעולה זו פותחת רשימה נפתחת של מדפסות שאליהן התחברת בעבר. בחר את המדפסת שלך, או הקש על **הוספת מדפסת חדשה**.
4. אם אתה מוסיף מדפסת חדשה, בחר את המדפסת שאליה ברצונך להתחבר מהרשימה. פעל בהתאם להוראות שעל גבי המסך.

עיין ב**מדריך למשתמש של HP Sprocket** כדי לקבל מידע נוסף על השימוש באפליקציית sprocket ועל כל התכונות המלהיבות הזמינות במדפסת שלך!

מידע על בטיחות

לקבלת הודעות על בטיחות ותקינה עיין בגיליון הנלווה הכלול באריזת המוצר ובהצהרות הבאות.

בטיחות סוללה



- אל תפרק את המוצר או הסוללה ואל תקצר בין הדקי הסוללה.
- הימנע מנגע בסוללה פגומה או דולפת.
- כאשר ילדים צעירים משתמשים במוצר, מומלצת השגחה של מבוגר.
- אין לפרק, להכות, להפעיל לחץ או להעלות באש.
- אין להשתמש במדפסת כאשר סוללת המוצר נפוחה וגורמת להתרחבות של המוצר.
- הרוחק את המוצר מטמפרטורות גבוהות ולחות.

מפרט

מפרט	תיאור
מספרי המוצרים	5XH50A, 5XH49A
מידות ומשקל	• מידות: 3.48 x 5.13 x 0.69 אינץ' (88.0 x 130.4 x 17.5 ס"מ) • משקל: 0.40 ק"ג (0.18 ליברה)
קישוריות	Bluetooth 5.0
ניהול מדפסת	אפליקציית HP sprocket
הספקת חשמל	Li-ion 7.4 V – סוללה פנימית נטענת עם שני תאים סוללה פנימית 700 mAh
זמן טעינה	120 דקות
צריכת חשמל	0.94 W (במצב המתנה) מוצע: 22.46 W (על-בסיס ההדפסה הראשונה) מקסימום: 36.2 W בטמפרטורה של 25° C (77° F)
טכנולוגיית הדפסה	הדפסה תרמית עם מדפסת ZINK® Zero Ink® • הערה: HP Sprocket אינה משתמשת במחסניות דיו לצורך הדפסה.
נייר נתמך	נייר צילום בגודל 3.4 x 2.3 אינץ' (8.7 x 5.8 ס"מ)
הדפסה ללא שוליים	כן
סוגי הקבצים הנתמכים	.jpeg, .tiff (iOS בלבד), .gif, .bmp, ו-png. • הערה: אם תשלח קובץ מסוג שאינו נתמך, עבודת ההדפסה לא תתבצע.
קיבולת מגש הנייר	עד 10 עמודים עם כרטיס איכות ההדפסה
זיכרון	64 MB
איכות הדפסה	321 x 600 נקודות לאינץ' (dpi)
קישוריות ניידת	• נתמכת על ידי מכשירי Android™ עם מערכת הפעלה v5.0 ואילך/iOS 10.0.2 ואילך • מיועד ל-iPhone 8 Plus, iPhone 8, iPhone X, iPhone XR, iPhone XS, iPhone XS Max, iPhone 7 Plus, iPhone 7, iPhone SE, iPhone 6s Plus, iPhone 6s, iPhone 6, iPhone 5s Plus, iPhone 5c, iPhone 5, iPad Pro 12.9 אינץ' (דור ראשון, שני ושלישי), iPad Pro 11 אינץ', iPad (דור רביעי, חמישי ושישי), iPad Pro 10.5 אינץ', iPad Pro 9.7 אינץ', iPad Air 2, iPad mini (2, 3, ו-4), iPod touch (דור שישי)
לוח הבקרה	לחצן הפעלה; לחצן איפוס; נוריות LED לחיווי טעינה ומצב
פרמטרים סביבתיים	• לחות בהפעלה: 5% עד 70% לחות יחסית (מומלץ) • לחות שלא במצב הפעלה: 5% עד 90% לחות יחסית • טמפרטורה בהפעלה: 5° עד 40° צלזיוס (41° עד 104° פרנהייט) • טמפרטורה מומלצת להפעלה: 15° עד 32° צלזיוס (59° עד 90° פרנהייט) • טמפרטורת אחסון: -40° עד 60° צלזיוס (-40° עד 140° פרנהייט) • אחסון מדיה: 0-25° C (32-77° F), לחות יחסית 40-60%
אחריות	אחריות מוגבלת על חומרה למשך שנה אחת בקר בכתובת hpsprocket.com/start לקבלת מידע נוסף.
מספר הדגם לתקינה	למוצר הוקצה מספר דגם לתקינה לצורך זיהוי ופיקוח. אין לבלבל את מספר הדגם לתקינה עם השמות השיווקיים או עם מספרי המוצר. מספר הדגם לתקינה של המוצר שברשותך הוא VCVRA-1901.

הודעות תקינה

לקבלת הודעות על בטיחות, סביבה ותקינה עיין בגיליון הבלווה הכלול באריזת המוצר ובהצהרות הבאות. מדפסת זו עומדת בדרישות התקינה של המוצר מסוכנויות התקינה במדינה/אזור שלך. סעיף זה כולל את הנושאים הבאים:

- הצהרת FCC
- חשיפה לקרינת תדר רדיו
- הודעה למשתמשים בקנדה

הצהרת FCC

הוועדה הפדרלית האמריקאית לתקשורת (ב-15.105 CFR 47) קבעה שההודעה הבאה תובא לידיעתם של המשתמשים במוצר זה. ציוד זה נבדק ונמצא כעומד במגבלות להתקן דיגיטלי מקבוצה B, בהתאם לסעיף 15 בהנחיות FCC. מגבלות אלה מיועדות לספק הגנה סבירה מפני הפרעה הגורמת נזק בעת התקנה בסביבת מגורים. הציוד עושה שימוש בתדרי רדיו ועלול להפיק קרינת רדיו, ובמקרה שלא יותקן ויופעל בהתאם להוראות, הוא עלול לגרום להפרעות בתקשורת רדיו. עם זאת, לא ניתן להבטיח שלא תתרחש הפרעה בהתקנה מסוימת. אם הציוד אכן גורם להפרעה מזיקה בקליטת הרדיו או הטלויזיה, אשר ניתן לקבוע על-ידי כיבוי והפעלה של הציוד, מומלץ למשתמש לנסות לתקן את ההפרעה באמצעות אחת או יותר מהשיטות הבאות:

- כוון או מקם מחדש את האנטנה הקולטת.
- הגדל את המרחק בין הציוד והמקלט.
- חבר את הציוד לשקע במעגל השונה מהשקע שאליו מחובר המקלט.
- פנה למשווק או לטכנאי רדיו/טלויזיה מנוסה לקבלת סיוע.

שינויים (חלק 15.21)

כל השינויים שבוצעו בהתקן זה ואינם מאושרים במפורש על-ידי HP עלולים לבטל את אישור המשתמש להפעיל את הציוד.

למידע נוסף, יש ליצור קשר עם:

מנהל תקבות מוצרים ארגוניים

HP Inc.

Page Mill Road, Palo Alto, CA 94304, U.S.A 1501

דוא"ל ליצירת קשר: (techregshelp@hp.com) או בטלפון: +1 (650) 857-1501

התקן זה עומד בדרישות סעיף 15 של הנחיות FCC. ההפעלה כפופה לשני התנאים הבאים: (1) ההתקן לא יגרום להפרעה מזיקה ו-(2) ההתקן חייב לקבל כל הפרעה שתקלט, כולל הפרעה שעשויה לגרום לפעולה לא רצויה.

⚠ חשיפה לקרינת תדר רדיו

זהירות! עוצמת היציאה המוקרנת של התקן זה היא הרבה פחות ממגבלות החשיפה לתדרי רדיו של FCC. עם זאת, המכשיר ישמש באופן כזה שהפוטנציאל למגע אנושי במהלך הפעלה רגילה יהיה מזערי. מוצר זה וכל אנטנה חיצונית מחוברת, אם נתמכת, ימוקמו באופן שהפוטנציאל למגע אנושי במהלך הפעלה רגילה יהיה מזערי. כדי למנוע את האפשרות לחריגה ממגבלות החשיפה לתדרי רדיו של FCC, הקרבה האנושית לאנטנה תהיה לפחות 20 ס"מ (8 אינץ') במהלך הפעלה רגילה.

הודעה למשתמשים בקנדה/Note à l'attention des utilisateurs canadiens

על-פי התקנות של Innovation, Science and Economic Development Canada (פיתוח חדשנות, מדע וכלכלה בקנדה), ניתן להפעיל משדר רדיו זה רק באמצעות סוג ושבח מרבי (או קטן יותר) של אנטנה שאושרו על-ידי Innovation, Science and Economic Development Canada לשימוש במשדר. כדי לצמצם הפרעות רדיו אפשריות למשתמשים אחרים, יש לבחור בסוג ובשבח של האנטנה כדי שמתח הקרינה האיזוטרופית האפקטיבי (e.i.r.p.) לא יחרוג מהערך הנדרש לצורך יצירת תקשורת מוצלחת.

התקן זה תואם לתקני RSS פטורים מרישיון של Innovation, Science and Economic Development Canada. ההפעלה כפופה לשני התנאים הבאים: (1) ההתקן לא יגרום להפרעה, ו-(2) ההתקן חייב לקבל כל הפרעה שתקלט, כולל הפרעה שעשויה לגרום לפעולה לא רצויה.

אזהרה! חשיפה לקרינת תדר רדיו מתח היציאה בקרינה של התקן זה נמוך ממגבלות החשיפה לקרינת תדר רדיו שנקבעו על-ידי Innovation, Science and Economic Development Canada. עם זאת, יש להשתמש בהתקן באופן כזה שהסיכוי למגע אנושי יופחת למינימום במהלך הפעלה רגילה.

כדי להימנע מחריגה ממגבלות החשיפה לקרינת תדרי רדיו שנקבעו על-ידי Innovation, Science and Economic Development Canada, יש להקפיד על מרחק מינימלי של 20 ס"מ (8 אינץ') מהאנטנות.

תוכנית ניהול סביבתי למוצר

לקבלת הודעות על בטיחות, סביבה ותקינה עיין בגיליון הכלווה הכלול באריזת המוצר ובהצהרות הבאות. סעיף זה כולל את הנושאים הבאים:

- תוכנית מיחזור
- חלקי פלסטיק
- טבלת RoHS של טייוואן

תוכנית מיחזור

HP מציעה מספר ההולך וגדל של תוכניות החזרת מוצרים ומיחזור במדינות/אזורים רבים ושותפויות עם מספר מרכזי מיחזור מוצרי אלקטרוניקה ברחבי העולם. HP פועלת לשימור משאבים על-ידי מכירה חוזרת של כמה ממוצריה הפופולריים ביותר. לקבלת מידע נוסף אודות מיחזור מוצרי HP, בקר בכתובת: www.hp.com/recycle

חלקי פלסטיק

חלקי פלסטיק שמשקלם עולה על 25 גרם מסומנים בהתאם לתקנים בין-לאומיים המגבירים את האפשרות לזיהוי סוגי פלסטיק למטרות מיחזור בסיום חיי המוצר.

סימנים מסחריים

iPod touch, iPhone, iPad mini, iPad Pro, iPad Air, iPad הם סימנים מסחריים של Apple Inc., הרשומים בארה"ב ובמדינות/אזורים נוספים. App Store הוא סימן שירות של Apple Inc.

Android ו-Google Play הם סימנים מסחריים של Google Inc. והלוגו של Google הם סימנים מסחריים רשומים של Google Inc.

ZINK Technology® ו-ZINK Trademarks® נמצאים בבעלות ZINK Holdings LLC. משמש ברישיון.

#6 Group of products: Thermal printer

#6 第六分類: 其他類列印產品

Thermal receipt printer, Small format photo printer

包含產品類別: 熱感式印表機, 攜帶型相片印表機

單元 unit	限用物質及其化學符號 Restricted substances and chemical symbols					
	鉛 (Pb)	汞 (Hg)	鎘 (Cd)	六價鉻 (Cr ⁺⁶)	多溴聯苯 (PBB)	多溴二苯醚 (PBDE)
電路板 Circuit board	—	○	○	○	○	○
外殼 Shell	○	○	○	○	○	○
金屬結構件 Metal part	○	○	○	○	○	○
印字頭 Print head	—	○	○	○	○	○
馬達 Motor	—	○	○	○	○	○
滾輪 Paper roller	○	○	○	○	○	○
備考 1. “超出 0.1wt%”及“超出 0.01wt%”係指限用物質之百分比含量超出百分比含量基準值。 備考 2. “○”係指該項限用物質之百分比含量未超出百分比含量基準值。 備考 3. “—”係指該項限用物質為排除項目						

若要存取產品的最新使用指南或手冊，請前往 <http://www.hp.com/support>。選取**搜尋您的產品**，然後依照畫面上的指示繼續執行。

To access the latest user guides or manuals for your product, go to <http://www.support.hp.com>. Select **Find your product**, and then follow the on-screen instructions.

臺灣無線射頻聲明

低功率電波輻射性電機管理辦法

第十二條

經型式認證合格之低功率射頻電機，非經許可，公司、商號或使用者均不得擅自變更頻率、加大功率或變更設計之特性及功能。

第十四條

低功率射頻電機之使用不得影響飛航安全及干擾合法通信；經發現有干擾現象時，應立即停用，並改善至無干擾時方得繼續使用。

前項合法通信，指依電信法規定作業之無線電通信。低功率射頻電機須忍受合法通信或工業、科學及醫藥用電波輻射性電機設備之干擾。