

Impressora HP Sprocket Select

Imprima e reviva memórias com a HP Sprocket Select!

Peças e controles

Itens fornecidos

Visão geral do produto

Botão liga/desliga

Como redefinir sua HP Sprocket Select

Cuidados com a HP Sprocket Select

Iluminação e resolução de problemas

Luz de LED indicadora de status

Solução de problemas

Introdução

Instalando o aplicativo móvel

Carregando papel

Carregando a bateria e ligando e desligando

Emparelhar um dispositivo móvel e a HP Sprocket Select

Especificações

Informações técnicas



Peças e controles

Itens fornecidos

Impressora HP Sprocket Select

Instruções de configuração

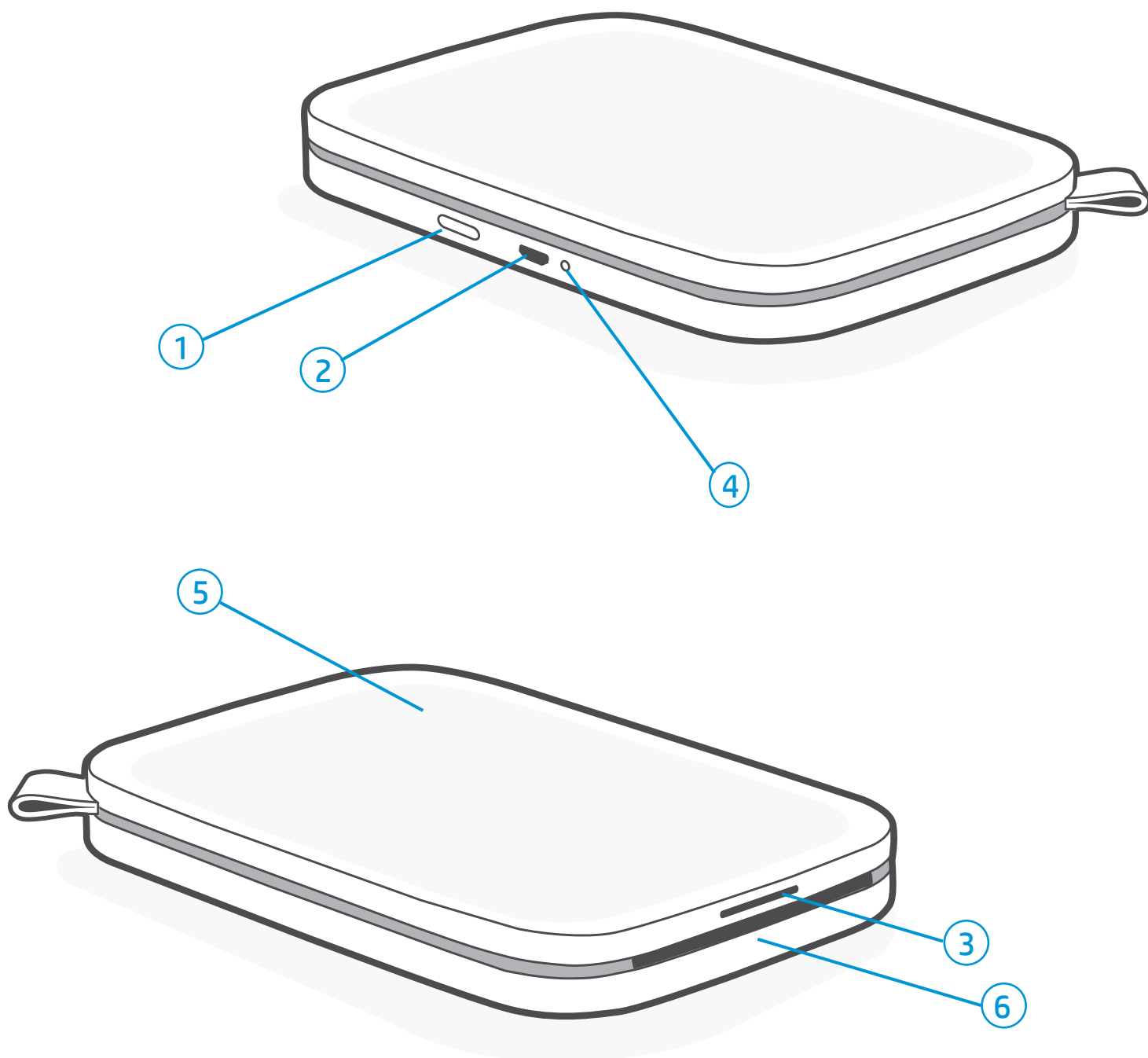
Papel fotográfico da HP Sprocket 2,3 x 3,4 pol. (5,8 x 8,7 cm) (10 folhas inclusas)

Cabo carregador USB

Informações sobre regulamentações

Visão geral do produto

1. Botão liga/desliga
2. Porta de carregamento Micro-USB
3. Luz de LED indicadora de status
4. Luz de LED indicadora de carga
5. Tampa do compartimento de papel
6. Compartimento de saída de papel



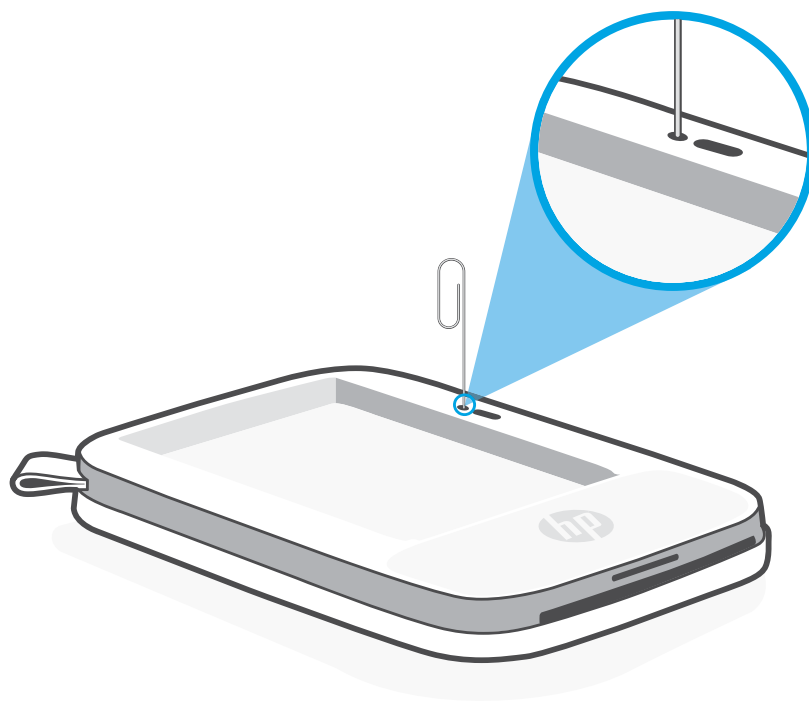
Como redefinir sua HP Sprocket Select

Há dois casos em que você pode precisar redefinir sua impressora Sprocket:

Redefinição de hardware

Se a impressora não estiver respondendo ou não se conectar ao seu dispositivo móvel, faça uma redefinição de hardware. Remova a tampa do compartimento de papel e mantenha o pequeno botão redondo ao lado da bandeja de papel pressionado até desligar a impressora. A impressora vai reiniciar automaticamente.

Ao concluir uma redefinição de hardware, suas configurações personalizadas serão salvas (nome personalizado, cor pessoal etc.).



Redefinição de fábrica

Execute uma redefinição de fábrica para retornar às configurações padrão se quiser transferir sua sprocket para outra pessoa. Uma redefinição de fábrica também pode ser usada quando a privacidade está ativada para seu dispositivo móvel e você perde esse dispositivo. Concluir uma redefinição de fábrica permite que um novo telefone seja conectado. Antes de concluir a redefinição de fábrica, atualize o firmware da impressora.

Você pode iniciar uma redefinição de fábrica seguindo as etapas abaixo. Só é possível concluir a redefinição de fábrica quando o cabo carregador USB NÃO está conectado à impressora.

1. Segure o botão Liga/Desl. por cerca de 7 segundos no total. Após 3 segundos, a luz de LED de Status desligará para indicar que a impressora está desligada; continue a segurar o botão Liga/Desl. até que as luzes de LED comecem a piscar.
2. Solte o botão Liga/Desliga. Os LEDs continuarão piscando por cerca de 6 segundos.
3. Enquanto os LEDs estiverem piscando, pressione e solte o botão Liga/Desl. O dispositivo continuará desligado até que você o ligue novamente.
4. Ligue; a impressora será redefinida com as configurações originais. Depois de uma redefinição de fábrica, todas as configurações são redefinidas com os padrões originais de fábrica (nome personalizado, cor de LED, tempo de suspensão, desligamento automático etc.)

Caso você decida que **NÃO** quer redefinir a impressora com as configurações originais, é possível cancelar a redefinição. Enquanto os LEDs estiverem piscando, não pressione o botão Liga/Desl. conforme orientado na etapa três acima. Isso também cancelará a redefinição de fábrica.

Observação:

Se quiser emparelhar com seu dispositivo novamente após uma redefinição de fábrica, use a opção para “esquecer” seu dispositivo na lista Dispositivos emparelhados do sistema operacional. Em seguida, emparelhe o aplicativo sprocket novamente.

Cuidados com a HP Sprocket Select

- Remova impressões digitais, poeira e sujeira da impressora usando um pano de microfibra seco.
- Mantenha a tampa do compartimento de papel fechada para impedir que sujeira e poeira entrem no trajeto do papel.
- Atualize o firmware da impressora. Verifique se seu dispositivo móvel está conectado à Internet e abra o aplicativo Sprocket. Ligue a impressora e conecte-a ao aplicativo Sprocket. Se houver uma atualização de firmware disponível, uma tela de atualização de firmware é exibida. Siga as instruções exibidas na tela para concluir a atualização. Sua impressora precisa estar com carga de 25% ou mais antes de uma atualização de firmware.
- Mantenha seu aplicativo sprocket atualizado. Se seu aplicativo móvel não estiver configurado para atualização automática, acesse a loja de aplicativos apropriada e certifique-se de que a versão mais recente esteja instalada.

Iluminação e resolução de problemas

Luz de LED indicadora de status

A cor da luz de LED indicadora de status pode ser personalizada no aplicativo sprocket. A cor padrão é azul-claro, conforme indicado nesta tabela.

Cor/Status	Condição da HP Sprocket	Descrição
Desligado	Desligado/Modo de suspensão	O dispositivo está desligado, no modo de suspensão, a tampa está fora ou a bateria está completamente descarregada. Não será possível imprimir se o nível de bateria estiver crítico ou se a bateria estiver descarregada.
Azul-claro (padrão) (Ou cor definida pelo proprietário)	Ocioso	A impressora está ociosa. A cor deste LED pode ser personalizada no aplicativo sprocket.
Azul-claro (padrão), piscando (Ou cor definida pelo proprietário)	A Sprocket está imprimindo do dispositivo móvel do proprietário	O LED piscará rapidamente na cor azul/cor definida pelo proprietário três vezes quando um trabalho de impressão for enviado de um dispositivo móvel do proprietário. Durante a impressão, o LED pulsará lentamente na cor branca/cor definida pelo proprietário.
Cor definida pelo proprietário ou atribuída ao convidado (Amarelo, azul, verde, roxo, rosa. Cor definida no aplicativo Sprocket)	A Sprocket está imprimindo do dispositivo móvel de um convidado	O LED piscará rapidamente na cor do proprietário/convidado três vezes quando um trabalho de impressão for enviado por um determinado usuário. Durante a impressão, o LED pulsará lentamente na cor do proprietário/convidado.
Cor do proprietário/convidado, piscando devagar ou estável	A Sprocket está superaquecida	A impressora pausará a impressão até a temperatura voltar ao normal e retomará automaticamente.
Vermelho intermitente lento	Impressora em estado de erro	A impressora pode estar sem papel. Verifique a luz de LED indicadora de carga para saber o status do reservatório de energia. Resolva o erro para continuar a impressão.
Vermelho contínuo	Impressora em estado de erro	A bateria está fraca. Carregue a impressora.
Vermelho intermitente rápido	Impressora em estado de erro	A impressora pode estar com congestionamento de papel ou em um estado irreversível. Redefina o hardware para resolver este problema.
Cores alternadas brilhantes	Atualização de firmware	O firmware da impressora está sendo atualizado. Não feche o aplicativo sprocket nem desconecte da energia durante a atualização.

Luz de LED indicadora de carga

LED de carga: cabo USB não conectado

Cor/Status	Condição da HP Sprocket	Descrição
Verde	Totalmente carregado	O dispositivo está totalmente carregado, de 90 a 100%.
Âmbar	Carga média	A carga do dispositivo está entre 16 e 89%.
Vermelho intermitente	Carga baixa	O dispositivo está com o nível de bateria baixo e deverá ser carregado em breve (4 a 15%).

Se o cabo USB não estiver conectado e o nível da bateria da sua impressora estiver crítico (carga de 1 a 3%), o **LED indicador de status** se apagará, você não conseguirá imprimir e a impressora deixará de responder. O **LED indicador de carga continuará piscando na cor vermelha**. Carregue a impressora assim que possível.

LED de carga: cabo USB conectado

Verde	Totalmente carregado	O dispositivo está totalmente carregado.
Âmbar	Carga média	A carga do dispositivo está entre 16 e 99%.
Vermelho	Carga baixa e carga crítica	O dispositivo está com o nível de bateria baixo e está carregando.

Solução de problemas

O aplicativo sprocket alertará sobre diversas condições de erro por meio de mensagens no aplicativo. Siga as instruções no aplicativo para resolver os problemas.

Para obter ajuda adicional em questões específicas com sua impressora HP Sprocket Select, veja os documentos de solução de problemas e as perguntas frequentes no site de Suporte da HP (www.hp.com).

Introdução

Instalando o aplicativo móvel

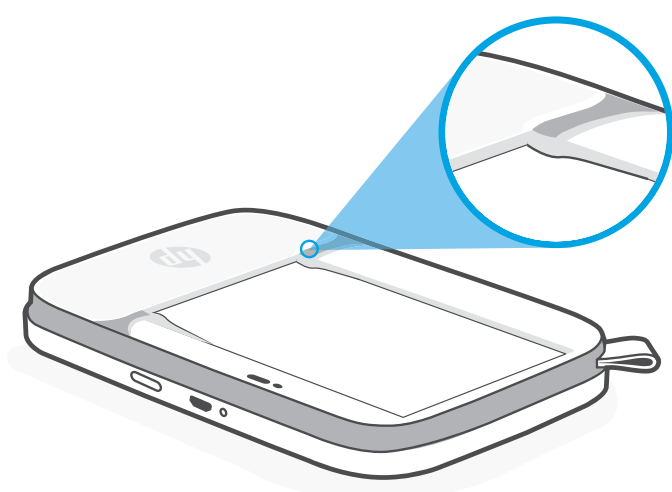
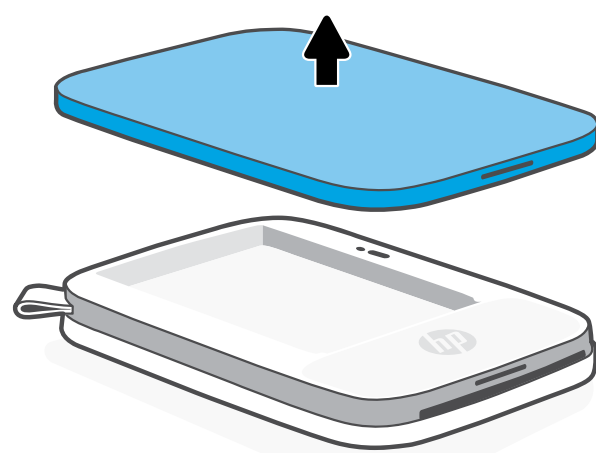
Para usar sua HP Sprocket Select com seu dispositivo móvel, baixe o aplicativo sprocket na App Store ou no Google Play™ (ou na sua loja de aplicativos local). Para baixar o aplicativo sprocket, visite hpsprocket.com/start. Lá, você será direcionado para a loja de aplicativos correta para seu dispositivo.

- O aplicativo sprocket é compatível com dispositivos Android™ que utilizam OS v5.0
- Feito para iPhone XS Max, iPhone XS, iPhone XR, iPhone X, iPhone 8, iPhone 8 Plus, iPhone 7, iPhone 7 Plus, iPhone SE, iPhone 6s, iPhone 6s Plus, iPhone 6, iPhone 6 Plus, iPhone 5s, iPhone 5c, iPhone 5, iPad Pro 12,9 polegadas (1ª, 2ª e 3ª gerações), iPad Pro 11 polegadas, iPad (4ª, 5ª e 6ª gerações), iPad Pro 10,5 polegadas, iPad Pro 9,7 polegadas, iPad Air 2, iPad Air, iPad mini (2, 3 e 4), iPod touch (6ª geração)
- Instale o aplicativo sprocket para operar a impressora HP Sprocket com seu dispositivo móvel.
- Se você instalou anteriormente o aplicativo sprocket, pode acessar as instruções de configuração para a HP Sprocket Select no menu Ajuda e instruções.



Carregando papel

1. Levante a tampa do compartimento de papel para retirá-la. Isso liberará a tampa e permitirá que você levante a tampa do compartimento de papel para inserir papel. A tampa é presa com ímãs.
2. Desembale um pacote de Papel Fotográfico (10 folhas) HP Sprocket 2,3 x 3,4 pol. (5,8 x 8,7 cm). Verifique se o cartão laranja de Qualidade da impressão incluso está na parte de baixo da pilha, com os códigos de barra e logotipo da HP voltados para baixo. Empilhe o papel fotográfico sobre o cartão com os logotipos da HP voltados para baixo. O lado brilhante do papel deve ficar voltado para cima na bandeja.
3. Coloque o papel e o cartão de Qualidade da impressão na bandeja de papel.
4. Recoloque a tampa do compartimento de papel para finalizar o carregamento de papel. Você sentirá os ímãs prendendo a tampa no lugar certo novamente.



Observação: Verifique se você deslizou o papel fotográfico abaixo das pequenas guias na extremidade frontal da bandeja de papel.

Uso do cartão de Qualidade de impressão:

Carregue o cartão de Qualidade da impressão com cada novo pacote de papel. Cada pacote laminado vem com um cartão colorido; o cartão é feito especialmente para preparar sua impressora para o papel nesse pacote. O cartão de Qualidade de impressão limpa e calibra a impressora para o pacote de papel que ele acompanha. O cartão passa pela impressora HP Sprocket Select automaticamente, depois de carregar papel.

Se notar algum problema de qualidade de impressão, carregue o cartão colorido novamente. Descarte o cartão colorido depois de imprimir as 10 folhas do pacote laminado. Você receberá um novo cartão de Qualidade da impressão para o próximo pacote de papel que carregar.

Que tamanho de papel preciso comprar para minha HP Sprocket?

Use apenas papel fotográfico HP Sprocket de 2,3 x 3,4 pol. (5,8 x 8,7 cm) com a HP Sprocket Select. Você pode comprar mais papel no aplicativo Sprocket tocando em “Comprar papel” no menu principal ou em hpsprocket.com/start.

Verifique se está usando Papel fotográfico HP Sprocket 2,3 x 3,4 pol. (5,8 x 8,7 cm) original. Compre papel fotográfico HP Sprocket 2,3 x 3,4 pol. (5,8 x 8,7 cm) original no aplicativo ou em outros revendedores.

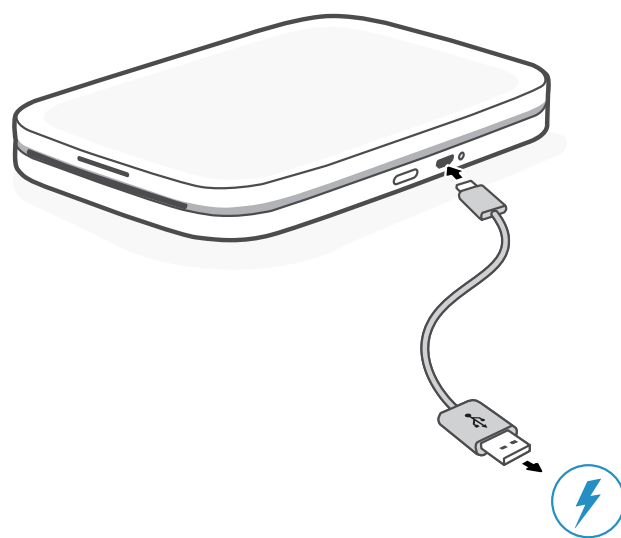


Cuidado:

- Não insira mais de um pacote de papel fotográfico HP Sprocket (10 folhas mais o cartão de Qualidade de impressão) 2,3 x 3,4 pol. (5,8 x 8,7 cm) no dispositivo por vez para evitar congestionamento de papel ou erros de impressão.
- Use apenas papel fotográfico de HP Sprocket 2,3 x 3,4 pol. (5,8 x 8,7 cm) com o dispositivo para evitar congestionamento de papel ou mau funcionamento. Você pode comprar mais papel pelo aplicativo sprocket tocando em Comprar Papel no menu Principal.
- Se o papel estiver atolado, não puxe. Em vez disso, desligue o dispositivo e ligue-o novamente para ejetar o papel automaticamente.
- Não puxe o papel do dispositivo durante a impressão.
- Se algum líquido ou umidade entrar em contato com a foto, limpe-a o mais rapidamente possível para evitar danos às cores.
- Mantenha o papel fotográfico limpo e livre de dobras ou danos para uma melhor qualidade de impressão.

Carregando a bateria e ligando e desligando

1. Para carregar, insira o cabo carregador micro-USB na HP Sprocket Select.
2. Conecte o cabo carregador micro USB a uma fonte de energia.
3. Quando o cabo estiver conectado, a luz de LED indicadora de carga acenderá para indicar o carregamento. Consulte “Luzes indicadoras de LED: carga e status” para mais informações.
4. Para carregar totalmente, deixe o dispositivo carregando até que a luz de LED indicadora de carga fique verde.
5. Ligue o dispositivo pressionando o botão Liga/Desliga até que a luz de LED indicadora de status acenda na cor branca contínua (padrão) ou na cor personalizada. Também é possível ligar a impressora conectando o cabo USB a uma fonte de energia.
6. Desligue o dispositivo pressionando o botão Liga/Desliga até que a luz de LED indicadora de status apague.
 - O uso contínuo durante o período de carregamento fará com que o equipamento leve mais tempo para ser carregado.
 - Conecte o cabo micro USB a uma fonte de energia com capacidade de fornecimento de 5 Vcc/1A.



Emparelhar um dispositivo móvel e a HP Sprocket Select

Emparelhe rápida e facilmente com sua HP Sprocket Select usando as instruções de configuração do aplicativo. Quando abrir o aplicativo sprocket pela primeira vez, selecione “minha sprocket”. **As instruções do aplicativo vão ajudar você a emparelhar facilmente com seu dispositivo móvel no aplicativo.** Você também pode acessar as instruções de configuração a qualquer momento no menu Ajuda e Instruções.

Para Android™ e iPhone®

1. Pressione e segure o botão Liga/Desl. para ligar a impressora. A luz de LED indicadora de status se acenderá quando a impressora estiver totalmente ligada.
2. Abra o aplicativo sprocket. Expanda o menu principal e toque em **sprocket**.
3. Toque em **Gerenciar impressoras**. Isso abre uma lista suspensa de impressoras às quais você se conectou anteriormente. Selecione sua impressora ou toque em **Adicionar nova impressora**.
4. Se você estiver adicionando uma nova impressora, selecione na lista a impressora à qual você deseja se conectar. Siga as mensagens na tela.

Para adicionar uma nova impressora:

1. Pressione e segure o botão Liga/Desl. para ligar a impressora. A luz de LED indicadora de status se acenderá quando a impressora estiver totalmente ligada.
2. Abra o aplicativo sprocket. Expanda o menu principal e toque em **sprocket**.
3. Toque em **Gerenciar impressoras**. Isso abrirá uma lista suspensa de impressoras às quais você se conectou anteriormente. Selecione sua impressora ou toque em **Adicionar nova impressora**.
4. Se você estiver adicionando uma nova impressora, selecione na lista a impressora à qual você deseja se conectar. Siga as mensagens na tela.

Veja o [Guia do usuário do aplicativo HP Sprocket](#) para saber mais sobre como usar o aplicativo e conhecer todos os recursos disponíveis para sua impressora!

Informações sobre segurança

Para ver avisos sobre regulamentação e segurança, consulte a folha incluída na embalagem do seu produto e as declarações a seguir.



Segurança da bateria

- Não desmonte o produto ou bateria, nem provoque curto-circuito nos terminais da bateria.
- Evite contato com uma bateria danificada ou com vazamento.
- Se o produto for utilizado por crianças, é recomendada a supervisão de um adulto.
- Não desmonte, bata, pressione ou coloque no fogo.
- Não utilize a impressora se a bateria estiver aumentando de tamanho e fazendo com que o produto se expanda.
- Mantenha o equipamento longe de temperaturas elevadas e umidade.

Especificações

Especificação	Descrição
Números de produto	5XH49A, 5XH50A
Dimensões e peso	<ul style="list-style-type: none">• Dimensões: 3,48 x 5,13 x 0,69 pol. (88,0 x 130,4 x 17,5 mm)• Peso: 0,18 kg (0,40 lb)
Conectividade	Bluetooth 5.0
Gerenciamento de impressora	Aplicativo HP sprocket
Alimentação	Bateria de íon lítio interna recarregável de 7,4 V – 2 células Bateria interna de 700 mAh
Tempo de carga	120 minutos
Consumo de energia	0,94 W (em espera) Média de 22,46 W (com base na primeira impressão) Máximo de 36,2 W a 25° C (77° F)
Tecnologia de impressão	Impressão térmica com a impressora ZINK® Zero Ink® <ul style="list-style-type: none">• Observação: a HP Sprocket não utiliza cartuchos de tinta para imprimir.
Papel compatível	Papel fotográfico da HP Sprocket 2,3 x 3,4 pol. (5,8 x 8,7 cm)
Impressão sem margens	Sim
Tipos de arquivo compatíveis	.jpeg, .tiff (somente iOS), .gif, .bmp e .png <ul style="list-style-type: none">• Observação: Se você enviar um tipo de arquivo não compatível, o trabalho de impressão não será impresso.
Capacidade da bandeja de papel	Até 10 páginas com o cartão de Qualidade de impressão
Memória	64 MB
Qualidade de impressão	321 x 600 dpi (pontos por polegada)
Conectividade móvel	<ul style="list-style-type: none">• Compatível com dispositivos Android™ com SO v5.0 e versões posteriores/iOS 10.0.2 e versões posteriores• Feito para iPhone XS Max, iPhone XS, iPhone XR, iPhone X, iPhone 8, iPhone 8 Plus, iPhone 7, iPhone 7 Plus, iPhone SE, iPhone 6s, iPhone 6s Plus, iPhone 6, iPhone 6 Plus, iPhone 5s, iPhone 5c, iPhone 5, iPad Pro 12,9 polegadas (1ª, 2ª e 3ª gerações), iPad Pro 11 polegadas, iPad (4ª, 5ª e 6ª gerações), iPad Pro 10,5 polegadas, iPad Pro 9,7 polegadas, iPad Air 2, iPad Air, iPad mini (2, 3 e 4), iPod touch (6ª geração)
Painel de controle	Botão Liga/Desliga; Botão Redefinir; Luzes de LED indicadoras de carregamento e status
Parâmetros ambientais	<ul style="list-style-type: none">• Umidade operacional: 5% a 70% de UR (recomendada)• Umidade fora de funcionamento: 5% a 90% de UR• Temperatura operacional: 5 a 40°C (41 a 104°F)• Temperatura de funcionamento recomendada: 15 a 32°C (59 a 90°F)• Temperatura de armazenamento: -40° a 60°C (-40° a 140°F)• Armazenamento de mídia: 32° a 77° F (0° a 25° C), 40 a 60% RH
Garantia	Garantia limitada de um ano para hardware Acesse hpsprocket.com/start para mais informações.
Número regulamentar do modelo	Para fins de identificação regulamentar, um número de modelo regulamentar foi atribuído ao seu produto. Esse número de modelo regulamentar não deve ser confundido com os nomes comerciais nem com os números do produto. O Número regulamentar de modelo do seu produto é VCVR-1901.

Informações técnicas

Avisos sobre regulamentação

Para ver avisos sobre regulamentação, meio ambiente e segurança, consulte a folha incluída na embalagem do seu produto e as declarações a seguir. Esta impressora cumpre os requisitos regulatórios do produto das agências regulatórias do seu país/região. Esta seção contém os seguintes tópicos:

- Declaração da FCC
- Exposição à radiação de radiofrequência
- Aviso aos usuários do Canadá

Declaração da FCC

A Federal Communications Commission (FCC, Comissão de comunicações federais) dos Estados Unidos (em 47 CFR 15.105) especificou que o seguinte aviso deve ser levado ao conhecimento dos usuários deste produto. Este equipamento foi testado e está de acordo com os limites para um dispositivo digital, Classe B, de acordo com a Parte 15 das Normas da FCC. Esses limites se destinam a proporcionar proteção razoável contra interferências nocivas em instalações residenciais. Este equipamento gera, usa e pode irradiar energia de radiofrequência e, se não for instalado e usado de acordo com as instruções, poderá causar interferência prejudicial às radiocomunicações. Não há garantia, contudo, de que não possa ocorrer interferência em uma determinada instalação. Se o equipamento causar interferência prejudicial na recepção de rádio ou televisão, o que pode ser verificado desligando e ligando o aparelho, o usuário deverá tentar eliminar a interferência utilizando uma ou mais das seguintes medidas:

- Mudar a direção ou o local da antena receptora.
- Aumentar a distância entre o equipamento e o receptor.
- Conectar o equipamento à tomada de um circuito diferente daquele ao qual o receptor está conectado.
- Consultar um técnico experiente em rádio/TV.

Alterações (parte 15.21)

Quaisquer mudanças ou modificações feitas nesse dispositivo que não sejam expressamente aprovadas pela HP podem anular a autorização do usuário para operar o equipamento.

Para obter mais informações, entre em contato com:

Gerente de regulamentos de produtos corporativos

HP, Inc.

1501 Page Mill Road, Palo Alto, CA 94304, EUA

Contato por e-mail: (techregshelp@hp.com) ou contato por telefone: +1 (650) 857-1501

Este dispositivo está de acordo com a Parte 15 das Normas da FCC. A operação está sujeita a estas duas condições: (1) este dispositivo não pode causar interferência prejudicial e (2) este dispositivo tem que aceitar qualquer interferência recebida, inclusive interferência que possa causar operações indesejadas.

Exposição à radiação de radiofrequência

CUIDADO! A potência de saída irradiada deste dispositivo está bem abaixo dos limites de exposição de radiofrequência da FCC. Todavia, o dispositivo deverá ser usado de modo que o potencial de contato com o ser humano durante a operação normal seja minimizado. Este equipamento e qualquer antena externa acoplada, se compatível, deverá ser colocado de maneira a minimizar o potencial de contato humano durante a operação normal. Para evitar a possibilidade de exceder os limites de exposição à radiofrequência da FCC, a proximidade da antena às pessoas não deve ser menor que 20 cm (8 polegadas) durante a operação normal.

Aviso aos usuários do Canadá/Note à l'attention des utilisateurs canadiens

Conforme as regulamentações do departamento de Inovação, Ciência e Desenvolvimento Econômico do Canadá, esse transmissor de rádio só pode operar usando uma antena de um tipo e ganho máximo (ou inferior) aprovado para o transmissor pelo departamento de Inovação, Ciência e Desenvolvimento Econômico do Canadá. Para diminuir a potencial interferência de rádio a outros usuários, o tipo de antena e o ganho dela devem ser escolhidos de modo que a potência isotrópica irradiada equivalente (e.i.r.p.) não seja maior do que a necessário para a comunicação bem-sucedida.

Este dispositivo cumpre os padrões RSS isentos de licença da agência de Inovação, Ciência e Desenvolvimento Econômico do Canadá. A operação está sujeita a estas duas condições: (1) este dispositivo não deve provocar interferência e (2) este dispositivo deve aceitar qualquer interferência recebida, inclusive interferência que possa provocar uma operação indesejada.

AVISO! Exposição a radiação de radiofrequência. A potência de saída irradiada desse dispositivo fica abaixo dos limites de exposição de radiofrequência da agência de Inovação, Ciência e Desenvolvimento Econômico do Canadá. Entretanto, o dispositivo deverá ser usado de modo que a possibilidade de contato com pessoas durante a operação normal seja minimizada.

Para evitar a possibilidade de exceder os limites de exposição a frequência de rádio da agência de Inovação, Ciência e Desenvolvimento Econômico do Canadá, a proximidade humana à antena não deve ser inferior a 20 cm (8 polegadas).

Programa de Promoção de Produtos Compatíveis com o Meio Ambiente

Para ver avisos sobre regulamentação, meio ambiente e segurança, consulte a folha incluída na embalagem do seu produto e as declarações a seguir. Esta seção contém os seguintes tópicos:

- Programa de reciclagem
- Materiais plásticos
- Tabelas de ROHS de Taiwan

Programa de reciclagem

A HP oferece um número cada vez maior de programas de reciclagem e retorno de produtos em vários países/regiões, em parceria com alguns dos maiores centros de reciclagem de eletrônicos do mundo. A HP conserva recursos, revendendo alguns de seus produtos mais populares. Para ver mais informações sobre a reciclagem de produtos HP, acesse www.hp.com/recycle.

Materiais plásticos

As peças plásticas com mais de 25 gramas estão marcadas de acordo com padrões internacionais, o que melhora a identificação de plásticos destinados à reciclagem, no final da vida útil do produto.

Marcas comerciais

iPad, iPad Air, iPad Pro, iPad mini, iPhone e iPod touch são marcas comerciais da Apple Inc., registradas nos Estados Unidos e em outros países.

App Store é uma marca de serviço da Apple Inc.

Android e Google Play são marcas comerciais da Google Inc. Google e o logotipo do Google são marcas comerciais registradas da Google Inc.

A ZINK Technology® e ZINK Trademarks® são propriedade da ZINK Holdings LLC. Uso sob licença.

#6 Group of products: Thermal printer

#6 第六分類: 其他類列印產品

Thermal receipt printer, Small format photo printer

包含產品類別: 熱感式印表機, 攜帶型相片印表機

單元 unit	限用物質及其化學符號 Restricted substances and chemical symbols					
	鉛 (Pb)	汞 (Hg)	鎘 (Cd)	六價鉻 (Cr ⁺⁶)	多溴聯苯 (PBB)	多溴二苯醚 (PBDE)
電路板 Circuit board	—	○	○	○	○	○
外殼 Shell	○	○	○	○	○	○
金屬結構件 Metal part	○	○	○	○	○	○
印字頭 Print head	—	○	○	○	○	○
馬達 Motor	—	○	○	○	○	○
滾輪 Paper roller	○	○	○	○	○	○
備考 1. “超出 0.1wt%” 及 “超出 0.01wt%” 係指限用物質之百分比含量超出百分比含量基準值。 備考 2. “○” 係指該項限用物質之百分比含量未超出百分比含量基準值。 備考 3. “—” 係指該項限用物質為排除項目						

若要存取產品的最新使用指南或手冊，請前往 <http://www.hp.com/support>。選取**搜尋您的產品**，然後依照畫面上的指示繼續執行。

To access the latest user guides or manuals for your product, go to <http://www.support.hp.com>. Select **Find your product**, and then follow the on-screen instructions.

臺灣無線射頻聲明

低功率電波輻射性電機管理辦法

第十二條

經型式認證合格之低功率射頻電機，非經許可，公司、商號或使用者均不得擅自變更頻率、加大功率或變更設計之特性及功能。

第十四條

低功率射頻電機之使用不得影響飛航安全及干擾合法通信；經發現有干擾現象時，應立即停用，並改善至無干擾時方得繼續使用。

前項合法通信，指依電信法規定作業之無線電通信。低功率射頻電機須忍受合法通信或工業、科學及醫藥用電波輻射性電機設備之干擾。