

Reference Guide



HP Neverstop Laser MFP 1200 series

מדריך עזר [HE]

HP Neverstop Laser MFP 1200 series

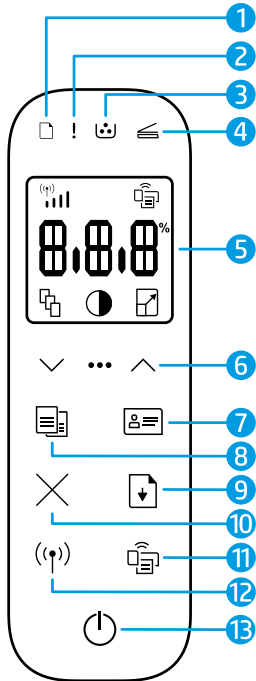


Reference Guide

Read this guide to get to know the printer control panel, learn how to interpret control panel light patterns, solve wireless connection problems, and find more information.

Printer control panel

NOTE: The control panel buttons differ depending on your device model.



- 1 **Paper light**
- 2 **Attention light** !
- 3 **Imaging Drum light**
- 4 **Open Lid light**
- 5 **Control panel display:**
 - **Wi-Fi Signal Strength indicator***
 - **Wi-Fi Direct icon***
 - **Number of Copies icon**
 - **Lighter/Darker icon**
 - **Reduce/Enlarge icon**
- 6 **Menu buttons:**
 - **Up/Down arrow buttons**
 - **Menu button** ...
- 7 **ID Copy button**
- 8 **Start Copy button**
- 9 **Resume button**
- 10 **Cancel button** X
- 11 **Wi-Fi Direct button/light***
- 12 **Wireless button/light***
- 13 **Power button/Ready light**

* Wireless models only

Control panel light patterns



Ready



Cover open/paper size mismatch/other error



Out of paper



Paper jam



Internal error;
restart printer



Processing/cleaning/
cooling/shutting down



Imaging drum or
Toner Reload Kit error



Imaging drum
replacement required

For more information about solving common printer problems, download the User Guide from www.hp.com/support/Neverstop1200. To resolve wireless connectivity problems, see “Troubleshoot wireless setup” on page 2.

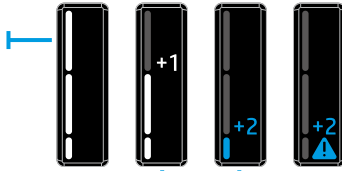
Check toner level

When the toner in the printer runs low, you will need one or two HP Toner Reload Kits to add toner. You can purchase original HP Toner Reload Kits from www.hp.com/buy/supplies or your local HP reseller.

Check the toner level indicator on the front of the printer to determine when to add toner.

Toner level indicator states

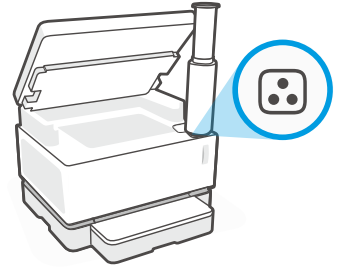
Full: Toner level is high and more toner cannot be added.



Fill: Toner is partly depleted. “+1” means one HP Toner Reload Kit can be added.

Very Low: Printer will not print until toner is added.

Low: Toner level is low. “+2” means two HP Toner Reload Kits can be added.



Toner can be added when the **Reload Status** light (Ⓜ) next to the reload port glows white. Toner cannot be added when the light is off. To learn how to add toner, follow the instructions on the HP Toner Reload Kit or download the User Guide from www.hp.com/support/Neverstop1200.

Troubleshoot wireless setup

As directed in the setup guide, download and install the HP printer software, and follow the instructions in the software to connect the printer to your wireless network.

When the printer has successfully connected to your wireless network, the **Wireless** light (Ⓜ) on the printer control panel stops blinking and remains steady blue. If the light does not turn steady blue, try the following solutions.

Problem	Cause/Solution
The Wireless light (Ⓜ) is blinking blue and the Wi-Fi Signal Strength indicator (Ⓜ) is not showing on the display.	The printer is in wireless setup mode and is ready to be configured. Proceed with software installation and follow the instructions in the software to set up a wireless connection.
The Wireless light (Ⓜ) is blinking blue and the Wi-Fi Signal Strength indicator (Ⓜ) on the display is cycling.	Wireless connection is in progress. Wait a few seconds for the connection to be completed. When the connection is complete, the Wireless light (Ⓜ) turns steady blue and the Wi-Fi Signal Strength indicator (Ⓜ) stops cycling and indicates the signal strength.
The Wireless light (Ⓜ) is off.	Wireless connection mode is turned off. Try the following: Press the Wireless button (Ⓜ) on the printer control panel. If the Wireless light (Ⓜ) turns steady blue, wireless connection mode is on and the wireless connection is established. You can now print wirelessly. If the Wireless light (Ⓜ) blinks amber, a wireless network connection has not been set up. Unplug the USB cable and then press the Wireless button (Ⓜ) again. When the Wireless light (Ⓜ) blinks blue, the printer is in wireless setup mode. Continue software installation and follow the instructions in the software to set up a wireless connection.

Problem	Cause/Solution
<p>The Wireless light (⌂) is glowing steady amber.</p>	<p>The wireless connection is not established. Try the following solutions in order until the problem is resolved:</p> <ol style="list-style-type: none"> 1. Verify that the printer is within the range (30 m or 100 ft) of the wireless network router. 2. If you are using a USB cable to temporarily connect the printer and computer during set up, do not connect the USB cable until the software prompts you to do so. If you connected the cable before being prompted, unplug the cable and then reset the wireless signal as directed in the next step. 3. Restore the wireless network settings: <ol style="list-style-type: none"> a. Remove the USB cable from the printer. b. On the printer, press and hold the Wireless button (⌂) and the Cancel button (X) at the same time for 3 seconds. c. Release the buttons. When the Wireless light (⌂) starts blinking blue, continue the installation. 4. Restart the printer and the router and then continue software installation. 5. Uninstall and reinstall the HP printer software. 6. Use Wi-Fi Protected Setup (WPS) if your router supports it. See “Set up a wireless connection using Wi-Fi Protected Setup (WPS)” on page 3. <p>Alternately, you can set up a Wi-Fi Direct connection to use your printer without a wireless router. For help, see “Set up a Wi-Fi Direct connection” on page 4.</p>
<p>The Wireless light (⌂) is glowing steady blue, but you cannot print wirelessly.</p>	<p>The printer driver might not be installed. Try installing or reinstalling the printer driver, and then try printing again.</p> <p>If you still can't print wirelessly, the printer and your computer or device might be connected to different networks. Try the following:</p> <ol style="list-style-type: none"> 1. Check the network that the computer is connected to. 2. Check the printer's network name (SSID) info on the Wireless Network Test Report. To print the report, press and hold the Wi-Fi button (⌂) and the Resume button (▶) at the same time for 3 seconds. 3. Resolve any connection issues, and then continue software installation.
<p>The Wi-Fi Signal Strength indicator (⌂) on the display shows only one or two bars.</p>	<p>The wireless signal is weak. Try moving the printer. Make sure there are no large obstacles between the printer and the network router that could be blocking the signal. Also, remove any electronic devices near the printer that could be interfering with the wireless signal.</p>




Set up a wireless connection using Wi-Fi Protected Setup (WPS)

1. Press the WPS button (⌂) on your router.
2. Within two minutes, press and hold the **Wireless** button (⌂) on the printer control panel for 3-5 seconds.
3. Wait about two minutes until the **Wireless** light (⌂) stops blinking and glows steady blue, indicating the connection is established, and then continue software installation.

If the printer **Wireless** light (⌂) turns amber and the **Cancel** light starts blinking, WPS setup mode has timed out or an error has occurred. Press the **Cancel** button (X), and then repeat the above steps to set up the connection.

Set up a Wi-Fi Direct connection

Use Wi-Fi Direct to connect to a printer wirelessly—without connecting to an existing wireless network. To use Wi-Fi Direct:

- Make sure the **Wi-Fi Direct** light  on the printer control panel is on. If it is off, press the **Wi-Fi Direct** button .
- To check the Wi-Fi Direct name and password, press and hold the **Resume** button  on the printer for 3 seconds to print a Configuration Report. The Wi-Fi Direct information is shown on the Network Summary page.

To learn more, visit www.hp.com/go/wifidirectprinting.

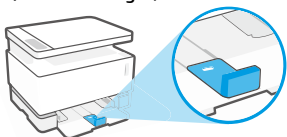
Configure the input tray for different paper sizes

NOTE: This section is applicable only to printer models that support Legal and Oficio paper sizes.

If your printer supports Legal and Oficio paper sizes, you must change the orientation of the paper-length guide when you switch between large and small paper sizes.

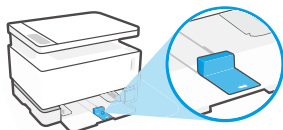
For large paper

(A4/Letter or larger)



For small paper

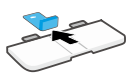
(A5/A6)



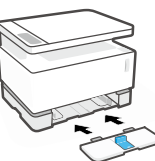
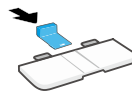
To turn the guide:



1. Tilt up the input tray slightly and pull it off the printer.



2. Slide off the guide, turn it around, and slide it back onto the track.



3. Reinstall the input tray.

NOTE: The guide is shown being turned for loading paper smaller than A4/Letter. To load larger paper, turn the guide in the opposite direction.

Printer operating environment guidelines



Keep printer out of direct sunlight



Recommended temperature range:
17.5° – 25° C
(63.5° – 77° F)



Recommended humidity range:
30% – 70%



Keep printer in well-ventilated area



Do not exceed voltage limits

Learn more



Product support

www.hp.com/support/Neverstop1200



HP wireless printing

www.hp.com/go/wirelessprinting



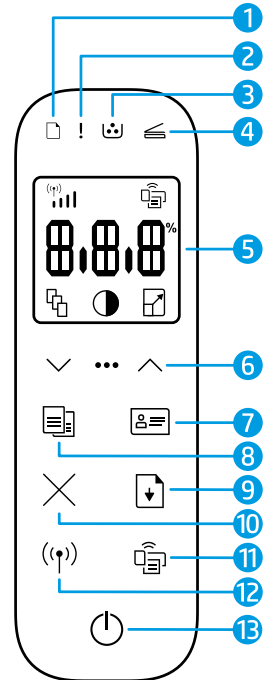
HP Neverstop Laser MFP 1200 series

מדריך עזר

קרא את המדריך כדי להכיר את לוח הבקרה של המדפסת, ללמוד כיצד לפרש את דפוסי התאורה של הנוריות בלוח הבקרה, לפתור בעיות בחיבור אלחוטי ולחפש מידע נוסף.

לוח הבקרה של המדפסת

הערה: לחצני לוח הבקרה משתנים בהתאם לדגם ההתקן שברשותך.



- | | |
|--|---|
| <p>6 לחצני תפריט:</p> <ul style="list-style-type: none"> • לחצני החצים למעלה/למטה • לחצן תפריט ... <p>7 לחצן העתקת תעודת זהות</p> <p>8 לחצן התחל העתקה</p> <p>9 לחצן חידוש פעולה</p> <p>10 לחצן ביטול</p> <p>11 לחצן/נורית *Wi-Fi Direct</p> <p>12 לחצן/נורית אלחוטי* (א)</p> <p>13 נורית מצב מוכן/לחצן הפעלה</p> <p>* דגמים אלחוטיים בלבד</p> | <p>1 נורית נייר</p> <p>2 נורית התראה !</p> <p>3 נורית תוף הדמיה</p> <p>4 נורית מכסה פתוח</p> <p>5 תצוגת לוח הבקרה:</p> <ul style="list-style-type: none"> • מחוון עוצמת אות *Wi-Fi (א) • סמל *Wi-Fi Direct • סמל מספר עותקים • סמל בהיר יותר/כהה יותר • סמל הקטנה/הגדלה |
|--|---|

דפוסי נוריות חיווי בלוח הבקרה



חסימת נייר



הנייר אזל



מכסה פתוח/חוסר התאמה בגודל הנייר/שגיאה אחרת



מוכן



נדרשת החלפה של תוף הדמיה



שגיאת תוף ההדמיה או ערכת טעינה מחדש של טובר



עיבוד/ניקוי/קירור/כיבוי

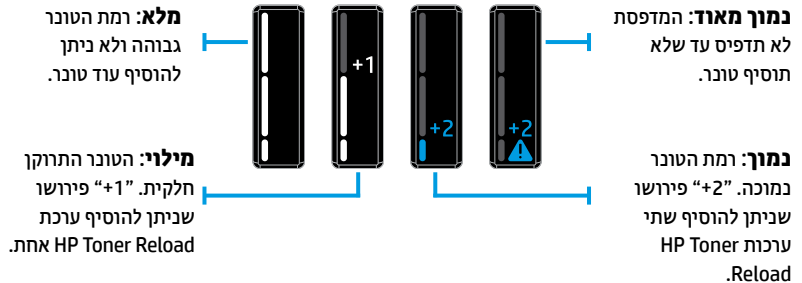
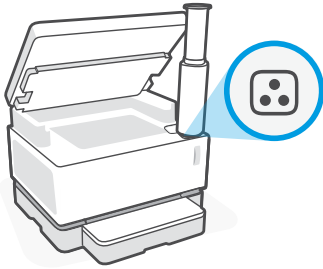


שגיאה פנימית; הפעל מחדש מדפסת

לקבלת מידע נוסף על פתרון בעיות נפוצות במדפסת, הורד את המדריך למשתמש מהכתובת www.hp.com/support/Neverstop1200. כדי לפתור בעיות בקישוריות האלחוטי, ראה "פתרון בעיות של הגדרת אלחוטי" בעמוד 6.

כאשר מפלס הטונר במדפסת נמוך, תזדקק לערכה אחת או שתיים של HP Toner Reload כדי להוסיף טונר. באפשרותך לרכוש ערכות מקוריות של HP Toner Reload בכתובת www.hp.com/buy/supplies או אצל המשווק המקומי של HP. עקוב אחר מחוון מפלס הטונר בחזית המדפסת כדי לקבוע מתי יש להוסיף טונר.

המצבים של מחוון מפלס הטונר



ניתן להוסיף טונר כאשר נורית **מצב הטעינה מחדש** (🔄) שליד יציאת הטעינה מחדש דולקת בלבן. לא ניתן להוסיף טונר כאשר הנורית כבויה. כדי ללמוד כיצד להוסיף טונר, פעל בהתאם להוראות בערכת HP Toner Reload Kit או הורד את המדריך למשתמש מהכתובת www.hp.com/support/Neverstop1200.

פתרון בעיות של הגדרת אלחוט


כפי שהונחית במדריך ההתקנה, הורד והתקן את תוכנת המדפסת של HP, ופעל בהתאם להנחיות בתוכנה כדי לחבר את המדפסת לרשת האלחוטית שלך.

לאחר שהמדפסת התחברה בהצלחה לרשת האלחוטית שלך, נורית **אלחוט** (📶) בלוח הבקרה של המדפסת מפסיקה להבהב ונשארת בכחול קבוע. אם הנורית אינה מאירה בכחול קבוע, נסה את הפתרונות הבאים.

סיבה/פתרון	בעיה
המדפסת נמצאת במצב הגדרת אלחוט ומוכנה לקביעת תצורה. המשך בהתקנת התוכנה ופעל בהתאם להנחיות בתוכנה כדי להגדיר חיבור אלחוטי.	נורית האלחוט (📶) מהבהבת בכחול ומחוון עוצמת אות Wi-Fi (📶) אינו מוצג בתצוגה.
חיבור אלחוטי מתבצע כעת. המתן מספר שניות להשלמת החיבור. לאחר השלמת החיבור, נורית האלחוט (📶) מאירה בכחול קבוע ומחוון עוצמת אות Wi-Fi (📶) מפסיק להידלק במחזוריות ומציין את עוצמת האות.	נורית האלחוט (📶) מהבהבת בכחול ומחוון עוצמת אות Wi-Fi (📶) בתצוגה נדלק במחזוריות.
מצב החיבור האלחוטי מושבת. נסה לבצע את הפעולות הבאות: לחץ על הלחצן אלחוט (📶) בלוח הבקרה של המדפסת. אם הנורית אלחוט (📶) מאירה בכחול קבוע, מצב החיבור האלחוטי מופעל והחיבור האלחוטי נוצר. כעת באפשרותך להדפיס באופן אלחוטי. אם הנורית אלחוט (📶) מהבהבת בכתום, לא הוגדר חיבור לרשת אלחוטית. נתק את כבל ה-USB ולאחר מכן לחץ שוב על לחצן האלחוט (📶). כאשר הנורית אלחוט (📶) מהבהבת בכחול, המדפסת נמצאת במצב הגדרת אלחוט. המשך בהתקנת התוכנה ופעל בהתאם להנחיות בתוכנה כדי להגדיר חיבור אלחוטי.	נורית אלחוט (📶) כבויה.

בעיה	סיבה/פתרון
<p>נורית האלחוט (ז) דולקת בכתום קבוע.</p>	<p>החיבור האלחוטי לא נוצר. נסה את הפתרונות הבאים עד שהבעיה תיפתר:</p> <ol style="list-style-type: none"> 1. ודא שהמדפסת נמצאת בטווח הקליטה (30 מ' או 100 רגל) של נתב הרשת האלחוטית. 2. אם אתה משתמש בכבל USB כדי לחבר זמנית את המדפסת ואת המחשב במהלך ההגדרה, אל תחבר את כבל ה-USB עד שהתוכנה תנחה אותך לעשות זאת. אם חיברת את הכבל לפני שהוכיח לעשות זאת, נתק את הכבל ולאחר מכן אפס את אות האלחוט בהתאם להנחיות בשלב הבא. 3. שחזר את הגדרות הרשת האלחוטית: <ol style="list-style-type: none"> א. נתק את כבל ה-USB מהמדפסת. ב. במדפסת, לחץ לחיצה ממושכת על הלחצן אלחוט (ז) ועל הלחצן ביטול × בו-זמנית למשך 3 שניות. ג. שחזר את הלחצנים. כאשר נורית האלחוט (ז) מתחילה להבהב בכחול, המשך בהתקנה. 4. הפעל מחדש את המדפסת ואת הנתב ולאחר מכן המשך בהתקנת התוכנה. 5. הסר את ההתקנה של תוכנת המדפסת של HP והתקן אותה מחדש. 6. השתמש ב-Wi-Fi Protected Setup (WPS) אם הנתב שלך תומך באפשרות זו. ראה "הגדרת חיבור אלחוטי באמצעות Wi-Fi Protected Setup (WPS)" בעמוד 7. 7. לחלופין, באפשרותך להגדיר חיבור Wi-Fi Direct כדי להשתמש במדפסת שלך ללא נתב אלחוטי. לקבלת עזרה, ראה "הגדרת חיבור Wi-Fi Direct" בעמוד 8.
<p>נורית האלחוט (ז) מאירה בכחול קבוע, אבל אין באפשרותך להדפיס באופן אלחוטי.</p>	<p>ייתכן שמנהל התקן המדפסת לא מותקן. נסה להתקין או להתקין מחדש את מנהל התקן המדפסת, ולאחר מכן נסה שוב להדפיס.</p> <p>אם עדיין אין באפשרותך להדפיס באופן אלחוטי, ייתכן שהמדפסת והמחשב או ההתקן שלך מחוברים לרשתות שונות. נסה לבצע את הפעולות הבאות:</p> <ol style="list-style-type: none"> 1. בדוק את הרשת שהמחשב מחובר אליה. 2. בדוק את פרטי שם הרשת של המדפסת (SSID) בדוח בדיקת הרשת האלחוטית. כדי להדפיס את הדוח, לחץ לחיצה ממושכת על הלחצן Wi-Fi (ז) ועל הלחצן חידוש הפעולה (ז) בו-זמנית למשך 3 שניות. 3. פתור את כל בעיות החיבור, ולאחר מכן המשך בהתקנת התוכנה.
<p>המחווין עוצמת אות Wi-Fi (ז) בתצוגה מציג רק פס אחד או שניים.</p>	<p>אות האלחוט חלש. נסה להזיז את המדפסת. ודא שאין חפצים גדולים בין המדפסת לנתב הרשת שעשויים לחסום את האות. בנוסף, הסר את כל ההתקנים האלקטרוניים הנמצאים בקרבת המדפסת שעשויים להפריע לאות האלחוט.</p>

הגדרת חיבור אלחוטי באמצעות Wi-Fi Protected Setup (WPS)

1. לחץ על הלחצן WPS  בנתב שלך.
 2. תוך שתי דקות, לחץ לחיצה ממושכת על לחצן האלחוט (ז) בלוח הבקרה של המדפסת למשך 3-5 שניות.
 3. המתן כשתי דקות עד שנורית האלחוט (ז) תפסיק להבהב ותאיר בכחול קבוע, מה שמציין שהחיבור נוצר, ולאחר מכן המשך בהתקנת התוכנה.
- אם נורית האלחוט של המדפסת (ז) הופכת לכתומה והנורית **ביטול** מתחילה להבהב, הזמן הקצוב למצב הגדרת WPS הסתיים או שאירעה שגיאה. לחץ על הלחצן **ביטול** ×, ולאחר מכן חזור על השלבים לעיל כדי להגדיר את החיבור.

השתמש ב-Wi-Fi Direct כדי להתחבר למדפסת באופן אלחוטי - מבלי להתחבר לרשת אלחוטית קיימת. לשימוש בתוכנת Wi-Fi Direct:

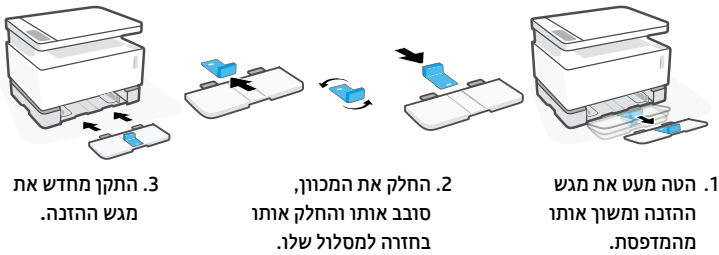
- ודא שהנורית **Wi-Fi Direct** בלוח הבקרה של המדפסת דולקת. אם היא כבויה, לחץ על הלחצן **Wi-Fi Direct**.
 - כדי לבדוק את השם והסיסמה של Wi-Fi Direct, לחץ והחזק את הלחצן **חידוש פעולה** במדפסת למשך 3 שניות כדי להדפיס דוח תצורה. פרטי Wi-Fi Direct מוצגים בדף 'סיכום הרשת'.
- לקבלת מידע נוסף, בקר בכתובת www.hp.com/go/wifidirectprinting.

הגדר את מגש ההזנה עבור גדלים שונים של נייר

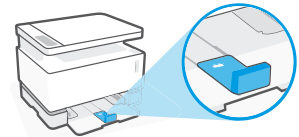
הערה: סעיף זה חל רק על דגמים של מדפסות התומכים בגודלי נייר מסוג Legal ו-Oficio.

אם המדפסת שלך תומכת בגדלי נייר Legal ו-Oficio, עליך לשנות את הכיווניות של מכוון אורך הנייר כשאתה מחליף בין גודל נייר גדול וקטן.

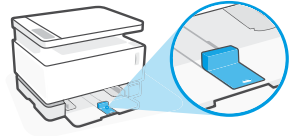
לסיבוב המכוון:



עבור נייר גדול (A4/Letter או גדול יותר)



עבור נייר קטן (A5/A6)



הערה: המכוון מוצג במהופך לטעינה של נייר קטן יותר מ-A4/Letter. כדי לטעון נייר גדול יותר, הפוך את המכוון לכיוון המנוגד.

קווים מנחים לסביבת הפעלה של המדפסת



אין לחרוג ממגבלות המתח



שמור על המדפסת באזור מאוורר היטב



טווח לחות מומלץ: 30% - 70%



טווח טמפרטורות מומלץ: 17.5° - 25° C (63.5° - 77° F)



הרחק את המדפסת מאור שמש ישיר

מידע נוסף

הדפסה אלחוטית של HP

www.hp.com/go/wirelessprinting



תמיכה במוצר

www.hp.com/support/Neverstop1200





EN HE

Printed in China

© Copyright 2019 HP Development Company, L.P.



4QD21-90938