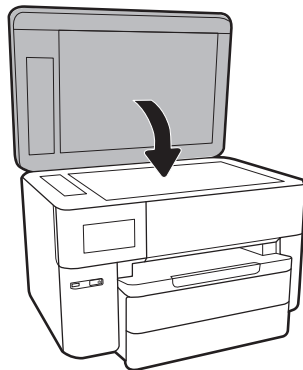
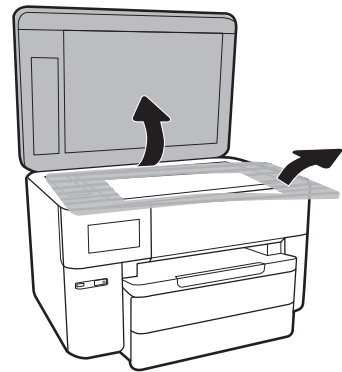
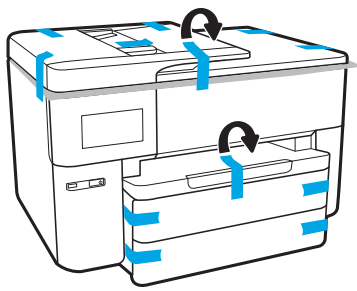


HP OfficeJet Pro 7740 Wide Format All-in-One series

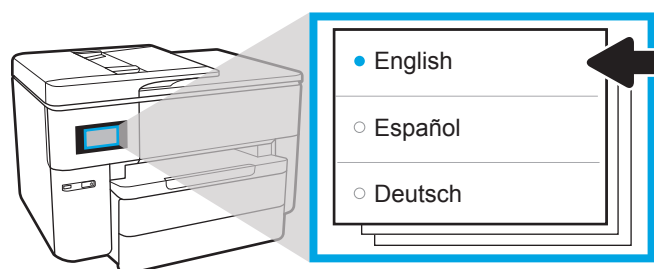
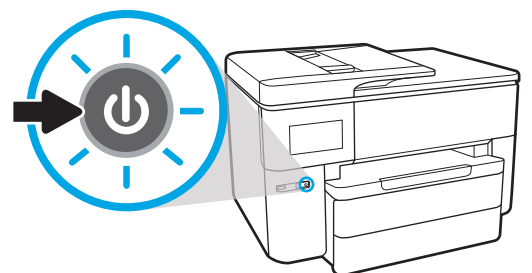
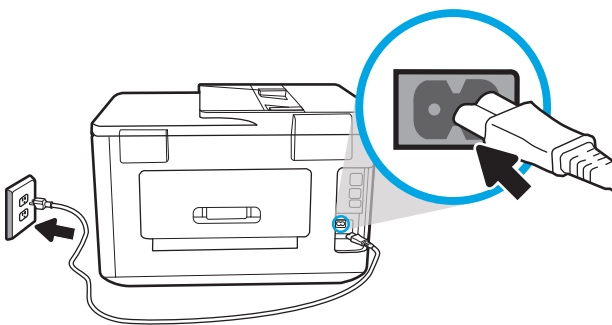


从这里开始

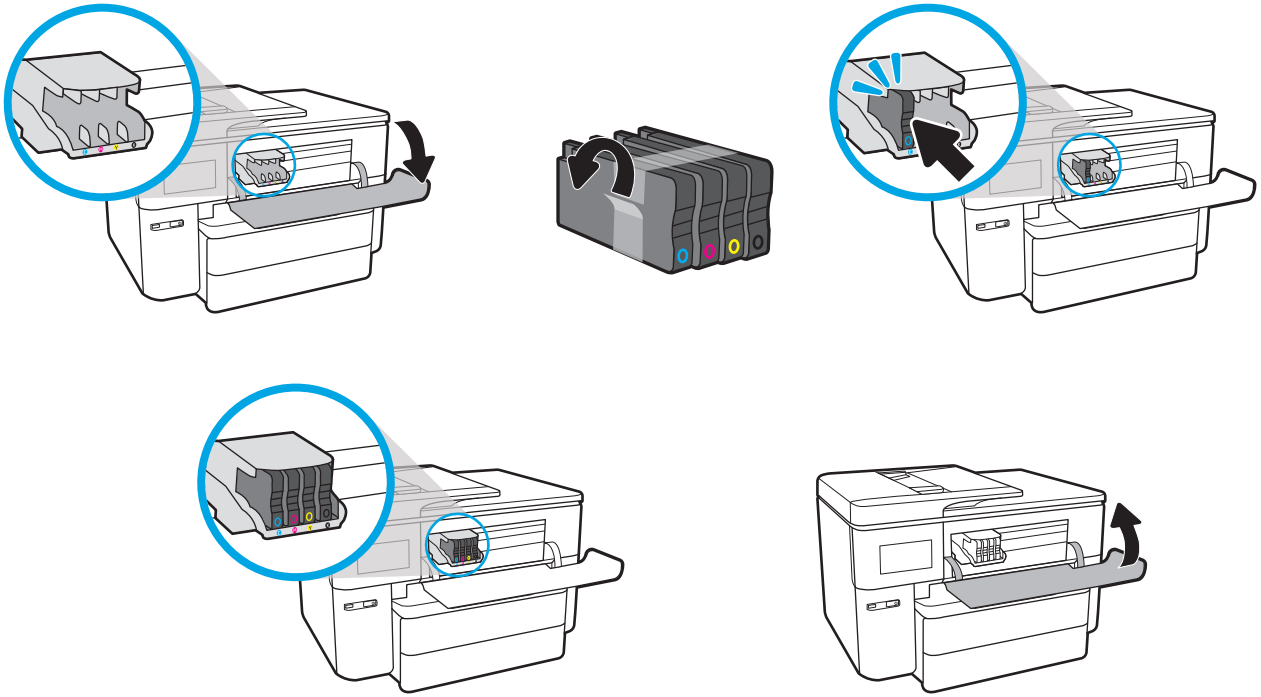
1 取下所有包装材料。



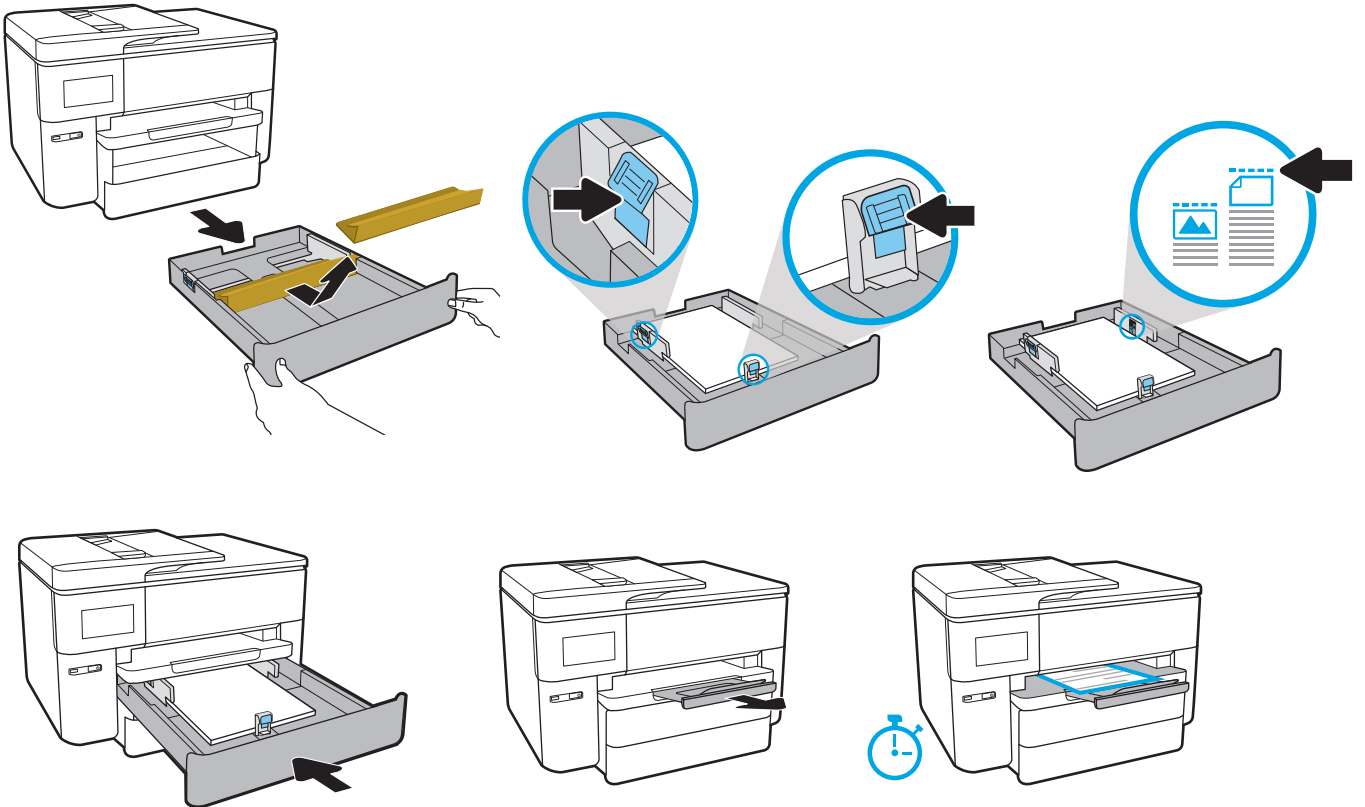
2 打开打印机电源。在打印机显示屏上设置语言、日期和时间。



3 安装墨盒。



4 放入纸张。然后按照打印机显示屏上的说明初始化打印机。



5 打印机完成初始化后，根据连接打印机的方式，按照以下对应的说明操作。

注意：对于网络设置，请确保安装 HP 软件之前，打印机已连接至网络。

• 无线网络：

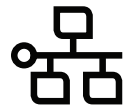
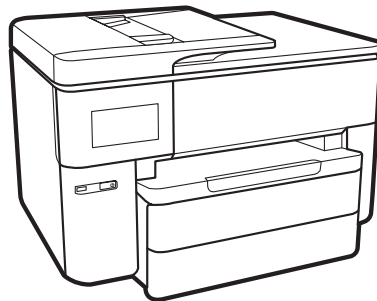
1. 在出现的**选择连接方法**屏幕上选择“无线”选项，然后按照屏幕上的说明建立无线连接。
2. 从 123.hp.com 下载 HP 软件并安装。

• 以太网网络：

1. 连接以太网连接线（产品未随附）。
2. 从 123.hp.com 下载 HP 软件并安装。

• USB 连接：

1. 从 123.hp.com 下载 HP 软件并安装。
2. 安装过程中出现提示时，选择“USB”选项，然后连接 USB 连接线（产品未随附）。



注意：
您的打印机带有出厂预设的默认用户名和密码。
使用 HP 软件进行设置或访问打印机设置（从打印机主页或嵌入式 Web 服务器）时，系统可能会提示您输入此信息。

用户名： admin
密码： 52723098

打印机背面的标签上也印有此信息。



? hp.com/support/printer-setup



ZHCN

Printed in China | 中国印刷
© Copyright 2020 HP Development Company, L.P.



G5J38-90072